

12 de Outubro de 2005

Índices de Volume de Negócios nos Serviços

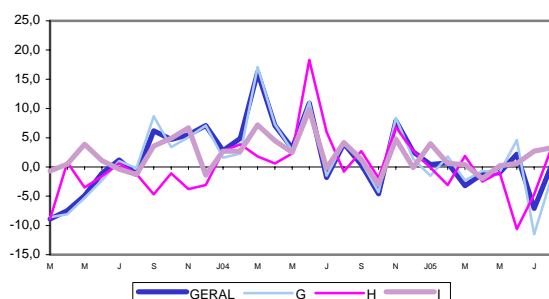
Agosto de 2005

LIGEIRO AUMENTO NO VOLUME DE NEGÓCIOS NOS SERVIÇOS

Em Agosto de 2005, o volume de negócios nos serviços registou uma taxa de variação homóloga de 0,3%, particularmente influenciado pela melhoria na divisão de *Comércio por grosso e agentes do comércio, excepto de veículos automóveis e motociclos*.

Em Agosto de 2005, quando comparado com o mês homólogo do ano anterior, o volume de negócios nos serviços registou um crescimento de 0,3%. Este comportamento foi determinado pelos contributos positivos de quase todas as secções, destacando-se a de *Actividades imobiliárias, alugueres e serviços prestados às empresas* com uma variação homóloga de 6,8% e um contributo de 0,7 p.p. (pontos percentuais). Destaque-se ainda o comportamento menos negativo da secção de *Comércio por grosso; reparação de veículos automóveis, motociclos e de bens*, cuja variação homóloga foi de -1,8%, melhorando 9,7 p.p. face ao registado no mês anterior. Esta melhoria permitiu uma redução do contributo negativo desta secção para a evolução do índice geral, para 1,2 p.p..

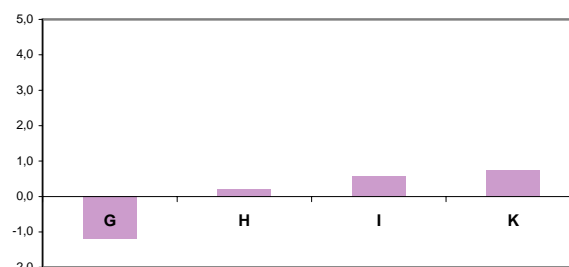
Índice Geral e Secções
Variações Homólogas, %



Ao nível mais desagregado, foi a divisão de *Comércio por grosso e agentes do comércio, excepto de*

veículos automóveis e motociclos, que registou a variação mais negativa, na ordem de -2,0%, sendo de notar, porém, que a contribuição foi menos negativa do que anteriormente, situando-se em -0,9 p.p.. Inversamente, a *divisão de transportes aéreos*, foi a que revelou um crescimento mais intenso, de 6,6%, embora representando uma desaceleração de 2,4 p.p. face ao mês anterior.

Secções
Contribuições para o Índice Geral



Face ao mês de Julho, o volume de negócios nos serviços desceu 3,2%, influenciado pelo comportamento da secção *Comércio por grosso; reparação de veículos automóveis, motociclos e de bens de uso pessoal e doméstico*, que registou uma variação mensal de -3,6% e um contributo negativo para a variação do índice geral de 2,3 p.p..

A variação média nos últimos 12 meses situou-se em -0,3%, tornando negativa a tendência decrescente verificada nos últimos 8 meses.



INSTITUTO NACIONAL DE ESTATÍSTICA

Índices de **Volume de Negócios** nos Serviços
Índice Geral, Secções e Divisões
Variações mensais, homólogas e nos últimos 12 meses
BASE 2000=100

Meses	TOTAL	SECÇÕES				DIVISÕES								
		G(**)	H	I	K	50	51	55	60	61	62	63	64	70 a 74
Índices mensais														
Set-04	105,6	106,0	108,5	120,9	86,5	97,9	109,7	108,5	119,0	111,5	128,5	98,5	138,6	86,5
Out-04	106,3	107,4	104,7	116,1	91,0	100,2	110,8	104,7	117,7	112,4	123,2	90,5	133,9	91,0
Nov-04	110,6	112,1	90,8	114,3	107,1	105,7	115,1	90,8	120,4	126,1	104,2	85,5	135,0	107,1
Dez-04	117,2	113,8	99,5	115,8	142,7	107,2	116,9	99,5	106,7	98,3	120,1	84,6	146,1	142,7
Jan-05	93,5	91,9	82,5	107,2	91,8	87,7	93,9	82,5	109,2	94,2	111,1	73,6	132,4	91,8
Fev-05	95,2	94,5	82,1	104,7	94,4	94,4	96,2	82,1	107,6	97,8	114,0	73,1	126,2	94,4
Mar-05	109,0	110,6	96,9	117,8	96,4	107,1	112,3	96,9	117,5	112,1	123,7	93,9	135,8	96,4
Abr-05	103,2	102,7	98,0	113,6	97,4	101,7	103,1	98,0	119,0	114,5	117,4	88,0	129,6	97,4
Mai-05	104,8	104,0	107,0	117,7	95,0	106,5	102,8	107,0	119,3	109,0	126,8	94,0	134,0	95,0
*Jun-05	112,4	112,9	110,6	121,6	101,7	125,6	106,9	110,6	124,6	119,0	126,2	102,8	133,7	101,7
*Jul-05	101,9	96,6	117,9	130,7	93,3	93,0	98,3	117,9	121,7	128,5	160,4	116,6	140,8	93,3
Ago-05	98,7	93,1	125,9	128,1	86,0	85,8	96,5	125,9	105,3	114,5	164,6	123,0	138,7	86,0
Variação mensal (%)														
Set-04	7,3	11,7	-11,0	-2,5	7,4	12,5	11,4	-11,0	19,2	-4,8	-16,8	-17,2	1,7	7,4
Out-04	0,7	1,4	-3,5	-4,0	5,1	2,4	1,0	-3,5	-1,1	0,8	-4,1	-8,2	-3,4	5,1
Nov-04	4,1	4,4	-13,3	-1,5	17,7	5,4	3,9	-13,3	2,3	12,2	-15,4	-5,6	0,8	17,7
Dez-04	5,9	1,5	9,6	1,3	33,3	1,4	1,6	9,6	-11,4	-22,1	15,3	-0,9	8,2	33,3
Jan-05	-20,2	-19,2	-17,1	-7,4	-35,7	-18,1	-19,7	-17,1	2,4	-4,1	-7,6	-13,1	-9,3	-35,7
Fev-05	1,9	2,8	-0,5	-2,3	2,8	3,7	2,5	-0,5	-1,5	3,8	2,6	-0,7	-4,7	2,8
Mar-05	14,4	17,0	18,0	12,5	2,1	17,7	16,7	18,0	9,2	14,6	8,5	28,5	7,6	2,1
Abr-05	-5,3	-7,2	1,1	-3,5	1,0	-5,0	-8,1	1,1	1,3	2,1	-5,1	-6,4	-4,6	1,0
Mai-05	1,6	1,3	9,2	3,6	-2,4	4,7	-0,3	9,2	0,2	-4,8	8,0	6,8	3,4	-2,4
*Jun-05	7,3	8,6	3,4	3,3	7,0	18,0	4,0	3,4	4,4	9,2	-0,5	9,4	-0,2	7,0
*Jul-05	-9,4	-14,4	6,6	7,5	-8,2	-26,0	-8,1	6,6	-2,3	8,0	27,1	13,4	5,3	-8,2
Ago-05	-3,2	-3,6	6,8	-2,0	-7,8	-7,7	-1,8	6,8	-13,5	-10,9	2,6	5,5	-1,4	-7,8
Variação homóloga (%)														
Set-04	0,4	0,9	2,7	1,3	-4,6	11,7	-3,0	2,7	7,3	4,1	-0,8	-7,8	4,3	-4,6
Out-04	-4,6	-4,3	-1,9	-3,0	-9,0	5,6	-8,0	-1,9	-0,2	12,9	0,7	-12,1	-0,6	-9,0
Nov-04	7,9	8,4	6,8	4,8	9,1	19,8	4,2	6,8	14,6	8,4	8,9	-4,6	4,1	9,1
Dez-04	2,6	1,4	2,8	-0,1	10,1	3,5	0,6	2,8	10,9	-12,9	-8,1	-15,5	6,5	10,1
Jan-05	0,4	-1,5	-0,1	4,0	6,9	-0,5	-2,0	-0,1	0,4	0,1	8,8	10,6	2,5	6,9
Fev-05	0,7	1,8	-3,1	0,6	-2,7	4,6	0,6	-3,1	-1,0	-0,6	15,4	-4,4	1,2	-2,7
Mar-05	-3,2	-2,3	1,9	0,4	-13,3	-3,3	-1,8	1,9	-7,0	-0,6	27,9	-4,6	3,1	-13,3
Abr-05	-1,2	-0,7	-2,5	-2,0	-2,5	-1,6	-0,3	-2,5	-1,1	11,0	-2,9	-6,9	-0,2	-2,5
Mai-05	-1,0	-0,9	-0,9	0,2	-2,8	1,5	-2,1	-0,9	-3,5	-0,9	11,7	-0,7	0,7	-2,8
*Jun-05	2,2	4,6	-10,6	0,6	-2,8	19,1	-1,9	-10,6	-1,3	9,8	5,3	4,7	-2,0	-2,8
*Jul-05	-7,1	-11,5	-4,7	2,7	5,1	-11,7	-11,4	-4,7	-0,2	21,8	9,0	3,2	1,6	5,1
Ago-05	0,3	-1,8	3,3	3,3	6,8	-1,4	-2,0	3,3	5,5	-2,2	6,6	3,3	1,8	6,8
Variação média nos últimos 12 meses (%)														
Set-04	5,3	5,0	2,5	3,6	10,5	11,4	2,5	2,5	9,2	15,1	3,6	-5,1	5,8	10,5
Out-04	4,5	4,3	2,5	2,9	8,3	11,6	1,4	2,5	8,8	15,3	2,7	-6,1	5,1	8,3
Nov-04	4,7	4,6	3,2	2,8	8,3	12,7	1,4	3,2	9,9	13,3	2,8	-6,7	4,6	8,3
Dez-04	4,3	4,1	3,7	2,9	7,3	12,3	0,8	3,7	10,5	9,4	1,0	-6,0	4,6	7,3
Jan-05	4,1	3,8	3,5	3,0	7,0	11,6	0,7	3,5	9,9	9,1	1,2	-4,5	4,2	7,0
Fev-05	3,8	3,8	3,0	2,9	5,1	11,4	0,7	3,0	9,0	8,3	1,7	-4,4	4,0	5,1
Mar-05	2,2	2,2	3,0	2,3	1,5	8,8	-0,5	3,0	6,6	6,4	3,8	-5,1	4,0	1,5
Abr-05	1,5	1,5	2,8	1,8	0,4	7,4	-0,8	2,8	5,4	7,4	3,6	-5,2	3,3	0,4
Mai-05	1,1	1,2	2,5	1,6	-0,4	6,3	-0,9	2,5	4,0	5,8	5,0	-4,7	3,1	-0,4
*Jun-05	0,5	0,7	-0,2	0,8	-1,3	6,4	-1,6	-0,2	2,4	6,0	4,9	-4,6	2,1	-1,3
*Jul-05	0,0	-0,1	-1,2	1,1	-0,1	4,7	-2,1	-1,2	1,9	6,5	5,4	-3,3	2,1	-0,1
Ago-05	-0,3	-0,6	-0,8	1,0	-0,1	3,7	-2,3	-0,8	1,6	4,1	6,2	-3,1	1,9	-0,1

NOTAS

Variação mensal = [mês n (ano N) / mês n-1 (ano N)] * 100 - 100

Variação homóloga = [mês n (ano N) / mês n (ano N-1)] * 100 - 100

Variação média nos últimos 12 meses = [[mês (n-11) + ... + mês (n)] / [mês (n-23) + ... + mês (n-12)]] * 100 - 100

(*) Rectificado, em resultado da substituição das estimativas efectuadas para as não respostas, ainda existentes à data do apuramento.

(**) Exclui Comércio a Retalho



Índices de Volume de Negócios nos Serviços

Os índices de Volume de Negócios nos Serviços, têm por objectivo mostrar a evolução do mercado de bens e serviços no sector dos Serviços, excluindo o comércio a retalho. Os índices são obtidos tendo por base o Inquérito Mensal ao Volume de Negócios e Emprego nos Serviços, realizado por via postal e electrónica, junto de 3 258 unidades estatísticas, seleccionadas a partir das empresas sediadas no território nacional. A taxa de respostas, tendo por base o volume de negócios na amostra, é superior a 85% no momento do primeiro apuramento.

Taxa de variação mensal

A variação mensal compara o volume de negócios entre dois meses consecutivos. Embora seja um indicador que permite um acompanhamento corrente do andamento do volume de negócios, o cálculo desta taxa de variação é particularmente influenciado por efeitos de natureza sazonal e outros mais específicos localizados num (ou em ambos) dos meses comparados.

Taxa de variação homóloga

A variação homóloga compara o nível do volume de negócios entre o mês corrente e o mesmo mês do ano anterior. Esta taxa de variação é mais resistente a oscilações de natureza sazonal podendo, no entanto, ser influenciada por efeitos localizados num mês específico.

Taxa de variação média dos últimos doze meses

A variação média dos últimos doze meses compara o nível do volume de negócios dos últimos doze meses com os doze meses imediatamente anteriores. Por ser uma média móvel, esta taxa de variação é menos sensível a alterações.

Siglas

GERAL – Secções G (excluindo Divisão 52), H, I e K da CAE-Rev. 2

G** – Comércio Por Grosso; Reparação de Veículos Automóveis, Motociclos e de Bens de Uso Pessoal e Doméstico

H – Alojamento e Restauração (Restaurantes e Similares)

I – Transportes, Armazenagem e Comunicações

K – Actividades Imobiliárias, Alugueres e Serviços Prestados às Empresas

50 – Comércio, manutenção e reparação de veículos automóveis e motociclos; comércio a retalho de combustíveis para veículos automóveis

51 – Comércio por grosso e agentes do comércio, excepto de veículos automóveis e motociclos

55 – Alojamento e restauração (restaurantes e similares)

60 – Transportes terrestres; transportes por oleodutos ou gasodutos (pipelines)

61 – Transportes por água

62 – Transportes aéreos

63 – Actividades anexas e auxiliares dos transportes; actividades de viagem e de turismo

64 – Correios e telecomunicações

** Exclui Comércio a Retalho

O presente destaque inclui informação recebida até ao dia 11 de Outubro de 2005, o que corresponde a uma taxa de resposta de 94,3%.

Para mais informação consulte http://www.ine.pt/prodserv/quadros/periodo.asp?pub_cod=345