

14 de Março de 2005

Índices de Volume de Negócios nos Serviços

Janeiro de 2005

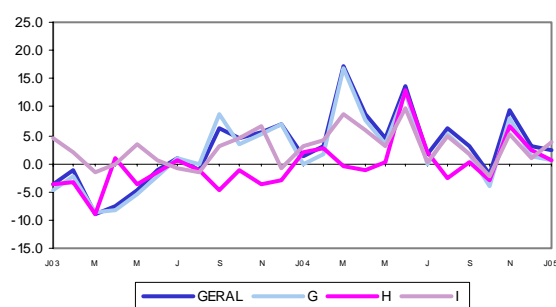
VOLUME DE NEGÓCIOS NOS SERVIÇOS CRESCE 2,5% EM JANEIRO

Em Janeiro de 2005, o volume de negócios nos serviços apresentou uma taxa de variação homóloga de 2,5%, influenciado por evoluções positivas em todas as secções que integram o sector.

Em Janeiro, quando comparado com o mês homólogo do ano anterior, o volume de negócios nos serviços registou um aumento de 2,5%, influenciado por evoluções positivas em todas as secções do sector.

Foi a secção de “Actividades imobiliárias, alugueres e serviços prestados às empresas” (13,3%) que mais influenciou a variação homóloga do índice agregado, com um contributo de 1,6 pontos percentuais (p.p.). Refira-se também o contributo de 0,6 p.p. da secção de “Transportes, armazenagem e comunicações”, que registou a maior aceleração na variação homóloga.

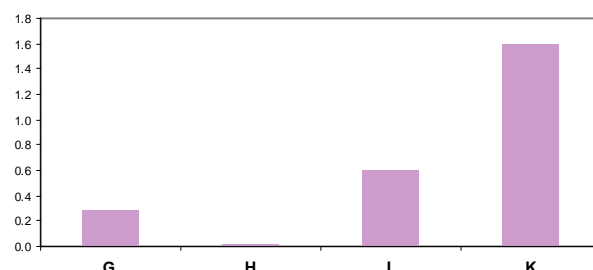
Índice Geral e Secções
Variações Homólogas, %



Ao nível mais desagregado, destaca-se o contributo de 0,4 p.p. da divisão de “Comércio, manutenção e reparação de veículos automóveis e motocicletas; comércio a retalho de combustíveis para veículos automóveis”, que mais do que compensou o contributo negativo de 0,1 p.p. da divisão de “Comércio

“Comércio por grosso e agentes do comércio, excepto de veículos automóveis e motocicletas”. Deste modo a secção onde se integram estas divisões apresentou uma contribuição de 0,3 p.p. para a variação homóloga global.

Secções
Contribuições para o Índice Geral



Face ao mês de Dezembro o volume de negócios nos serviços diminuiu 21,2%, influenciado pelos comportamentos negativos de todas as secções que agregam para o índice geral, justificado pela sazonalidade típica do mês.

Mantendo-se estável face a Dezembro, a variação média nos últimos 12 meses situou-se em 5,7%.

INSTITUTO NACIONAL DE ESTATÍSTICA

 Índices de **Volume de Negócios** nos Serviços
 Índice Geral, Secções e Divisões
 Variações mensais, homólogas e nos últimos 12 meses
 BASE 2000=100

Meses	TOTAL	SECÇÕES				DIVISÕES								
		G ^(*)	H	I	K	50	51	55	60	61	62	63	64	70 a 74
Índices mensais														
Fev-04	93.1	92.4	83.7	105.7	87.6	79.9	98.2	83.7	102.4	101.1	97.4	86.7	125.0	87.6
Mar-04	113.6	112.9	93.0	120.3	118.8	102.3	117.8	93.0	118.3	117.0	95.4	109.0	136.4	118.8
Abr-04	106.3	103.8	98.9	119.9	107.8	96.0	107.5	98.9	112.6	107.1	124.9	105.3	135.6	107.8
Mai-04	107.6	105.6	105.8	121.5	104.1	96.4	109.9	105.8	116.0	110.6	112.0	104.1	141.4	104.1
Jun-04	113.4	109.4	118.2	125.7	119.4	96.6	115.4	118.2	118.1	101.1	118.2	107.7	147.8	119.4
Jul-04	114.0	110.6	119.3	133.2	109.8	96.5	117.2	119.3	113.2	107.9	145.1	122.6	152.6	109.8
Ago-04	101.2	95.9	119.8	131.3	90.4	79.7	103.4	119.8	93.6	108.5	152.3	128.9	153.1	90.4
Set-04	109.5	106.7	105.7	128.8	105.5	89.7	114.6	105.7	110.5	116.8	126.7	107.8	158.2	105.5
Out-04	110.4	107.7	103.6	125.3	111.2	92.8	114.7	103.6	110.6	111.6	121.5	99.9	156.3	111.2
* Nov-04	113.7	111.6	90.5	124.8	122.5	97.5	118.2	90.5	113.4	126.1	102.8	95.4	160.3	122.5
* Dez-04	119.1	113.6	99.2	127.5	146.8	99.0	120.4	99.2	100.6	98.3	118.5	94.7	174.0	146.8
Jan-05	93.9	92.3	82.5	106.8	93.3	82.6	96.8	82.5	105.6	94.9	109.6	78.3	130.2	93.3
Variação mensal (%)														
Fev-04	1.7	0.5	1.9	2.9	6.5	-1.3	1.2	1.9	-1.1	11.4	-3.3	15.1	-0.1	6.5
Mar-04	22.0	22.2	11.2	13.7	35.6	28.0	20.0	11.2	15.6	15.8	-2.1	25.6	9.1	35.6
Abr-04	-6.4	-8.0	6.2	-0.3	-9.3	-6.2	-8.7	6.2	-4.8	-8.5	30.9	-3.3	-0.6	-9.3
Mai-04	1.2	1.7	7.0	1.3	-3.4	0.4	2.2	7.0	3.0	3.2	-10.3	-1.2	4.3	-3.4
Jun-04	5.4	3.6	11.8	3.4	14.7	0.2	5.0	11.8	1.8	-8.6	5.6	3.4	4.5	14.7
Jul-04	0.5	1.1	0.9	6.0	-8.0	-0.1	1.6	0.9	-4.1	6.8	22.8	13.8	3.3	-8.0
Ago-04	-11.2	-13.3	0.4	-1.4	-17.7	-17.3	-11.8	0.4	-17.3	0.6	4.9	5.2	0.3	-17.7
Set-04	8.2	11.3	-11.7	-1.9	16.8	12.5	10.9	-11.7	18.0	7.6	-16.8	-16.4	3.3	16.8
Out-04	0.8	1.0	-2.0	-2.7	5.4	3.4	0.1	-2.0	0.2	-4.4	-4.1	-7.3	-1.2	5.4
* Nov-04	3.0	3.6	-12.6	-0.4	10.1	5.0	3.0	-12.6	2.5	13.0	-15.4	-4.4	2.5	10.1
* Dez-04	4.7	1.8	9.5	2.1	19.9	1.6	1.8	9.5	-11.3	-22.1	15.3	-0.7	8.6	19.9
Jan-05	-21.2	-18.7	-16.8	-16.2	-36.5	-16.6	-19.6	-16.8	4.9	-3.4	-7.6	-17.4	-25.2	-36.5
Variação homóloga (%)														
Fev-04	3.2	1.8	2.6	4.0	11.2	-2.3	3.4	2.6	2.5	12.0	7.9	6.3	2.6	11.2
Mar-04	17.1	16.7	-0.4	8.6	38.2	15.8	17.1	-0.4	11.5	26.9	-4.3	15.0	5.1	38.2
Abr-04	8.6	7.7	-1.1	5.9	21.2	6.5	8.2	-1.1	6.2	2.9	3.0	5.1	6.9	21.2
Mai-04	4.4	3.4	0.2	3.1	13.7	5.4	2.7	0.2	5.6	19.7	-7.1	3.4	3.1	13.7
Jun-04	13.6	12.7	13.0	9.8	23.2	9.6	14.0	13.0	10.6	0.9	6.2	12.7	8.9	23.2
Jul-04	1.5	-0.1	2.1	0.2	12.1	-1.8	0.5	2.1	-1.9	20.4	2.3	-1.4	1.1	12.1
Ago-04	6.1	5.2	-2.5	4.7	19.3	3.9	5.7	-2.5	2.6	19.6	-1.8	9.8	3.5	19.3
Set-04	3.2	1.6	0.1	1.7	16.4	2.3	1.3	0.1	-0.4	9.1	-2.2	0.8	3.6	16.4
Out-04	-1.9	-4.0	-3.0	-2.2	11.2	-2.2	-4.7	-3.0	-6.2	12.1	-0.7	-3.0	-0.6	11.2
* Nov-04	9.6	7.9	6.5	5.2	24.7	10.4	7.0	6.5	8.0	8.4	7.5	6.6	2.9	24.7
* Dez-04	3.0	1.2	2.4	0.8	13.3	-4.3	3.5	2.4	4.6	-12.9	-9.4	-5.5	4.9	13.3
Jan-05	2.5	0.4	0.4	3.9	13.3	2.0	-0.2	0.4	2.0	4.7	8.8	3.9	4.0	13.3
Variação média nos últimos 12 meses (%)														
Fev-04	0.3	0.1	-1.9	1.6	0.8	-4.3	2.0	-1.9	3.2	10.1	3.5	-6.4	5.1	0.8
Mar-04	2.5	2.2	-1.2	2.4	5.7	-2.1	4.0	-1.2	3.8	12.1	4.8	-4.7	5.3	5.7
Abr-04	3.9	3.6	-1.4	2.9	9.2	-0.5	5.3	-1.4	4.0	11.1	4.9	-4.0	5.9	9.2
Mai-04	4.7	4.4	-1.0	2.9	11.7	2.0	5.3	-1.0	4.0	15.6	3.7	-3.7	5.7	11.7
Jun-04	5.9	5.6	0.2	3.6	13.5	3.7	6.4	0.2	4.6	14.1	2.7	-1.8	6.2	13.5
Jul-04	6.0	5.5	0.4	3.7	14.2	4.6	5.9	0.4	4.3	15.3	4.0	-1.0	5.8	14.2
Ago-04	6.6	5.9	0.2	4.3	16.2	5.1	6.2	0.2	4.6	17.5	2.7	1.7	5.5	16.2
Set-04	6.3	5.3	0.7	4.2	17.4	4.6	5.6	0.7	4.0	15.1	3.0	2.1	5.2	17.4
Out-04	5.7	4.6	0.5	3.5	17.0	4.1	4.8	0.5	3.0	15.2	2.0	1.9	4.6	17.0
* Nov-04	6.0	4.9	1.2	3.4	18.3	4.5	5.0	1.2	3.5	13.3	2.0	2.1	4.0	18.3
* Dez-04	5.7	4.3	1.7	3.6	17.5	3.4	4.7	1.7	3.7	9.3	0.0	3.9	3.9	17.5
Jan-05	5.7	4.4	1.6	3.7	18.0	3.6	4.6	1.6	3.6	9.7	0.4	4.3	3.7	18.0

NOTAS

Variação mensal = [mês n (ano N) / mês n-1 (ano N)] * 100 - 100

Variação homóloga = [mês n (ano N) / mês n (ano N-1)] * 100 - 100

Variação média nos últimos 12 meses = [[mês (n-11) + ... + mês (n)] / [mês (n-23) + ... + mês (n-12)]] * 100 - 100

(*) Rectificado, em resultado da substituição das estimativas efectuadas para as não respostas, ainda existentes à data do apuramento.

(**) Exclui Comércio a Retalho

Índices de Volume de Negócios nos Serviços

Os índices de Volume de Negócios nos Serviços, têm por objectivo mostrar a evolução do mercado de bens e serviços no sector dos Serviços, excluindo o comércio a retalho. Os índices são obtidos tendo por base o Inquérito Mensal ao Volume de Negócios e Emprego nos Serviços, realizado por via postal e electrónica, junto de 3 258 unidades estatísticas, seleccionadas a partir das empresas sediadas no território nacional. A taxa de respostas, tendo por base o volume de negócios na amostra, é superior a 85% no momento do primeiro apuramento.

Taxa de variação mensal

A variação mensal compara o volume de negócios entre dois meses consecutivos. Embora seja um indicador que permite um acompanhamento corrente do andamento do volume de negócios, o cálculo desta taxa de variação é particularmente influenciado por efeitos de natureza sazonal e outros mais específicos localizados num (ou em ambos) dos meses comparados.

Taxa de variação homóloga

A variação homóloga compara o nível do volume de negócios entre o mês corrente e o mesmo mês do ano anterior. Esta taxa de variação é mais resistente a oscilações de natureza sazonal podendo, no entanto, ser influenciada por efeitos localizados num mês específico.

Taxa de variação média dos últimos doze meses

A variação média dos últimos doze meses compara o nível do volume de negócios dos últimos doze meses com os doze meses imediatamente anteriores. Por ser uma média móvel, esta taxa de variação é menos sensível a alterações.

Siglas

- GERAL – Secções G (excluindo Divisão 52), H, I e K da CAE-Rev. 2
- G** – Comércio Por Grosso; Reparação de Veículos Automóveis, Motociclos e de Bens de Uso Pessoal e Doméstico
- H – Alojamento e Restauração (Restaurantes e Similares)
- I – Transportes, Armazenagem e Comunicações
- K – Actividades Imobiliárias, Alugueres e Serviços Prestados às Empresas
- 50 – Comércio, manutenção e reparação de veículos automóveis e motociclos; comércio a retalho de combustíveis para veículos automóveis
- 51 – Comércio por grosso e agentes do comércio, excepto de veículos automóveis e motociclos
- 55 – Alojamento e restauração (restaurantes e similares)
- 60 – Transportes terrestres; transportes por oleodutos ou gasodutos (pipelines)
- 61 – Transportes por água
- 62 – Transportes aéreos
- 63 – Actividades anexas e auxiliares dos transportes; actividades de viagem e de turismo
- 64 – Correios e telecomunicações

** Exclui Comércio a Retalho

O presente destaque inclui informação recebida até ao dia 10 de Março de 2005, o que corresponde a uma taxa de resposta de 87,6%.

Para mais informação relacionada com este assunto, consulte: http://www.ine.pt/prodserv/quadros/periodo.asp?pub_cod=345