



15 de Dezembro de 2005

Índices de Volume de Negócios nos Serviços

Outubro de 2005

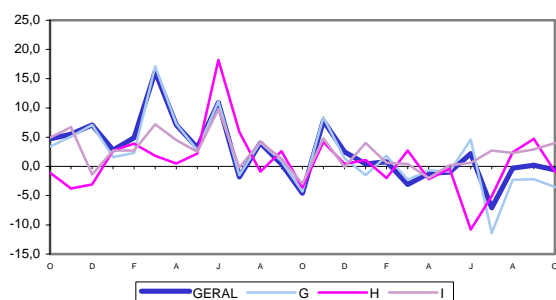
QUEBRA NO VOLUME DE NEGÓCIOS NOS SERVIÇOS

Em Outubro de 2005, o volume de negócios nos serviços registou uma taxa de variação homóloga de -0,6%, determinada sobretudo pela evolução da secção de Comércio por grosso; reparação de veículos automóveis, motociclos e de bens de uso pessoal e doméstico.

Em Outubro de 2005, quando comparado com o mês homólogo do ano anterior, o volume de negócios nos serviços registou um decréscimo de -0,6%. Este comportamento foi determinado pelo contributo negativo de -2,4 pontos percentuais (p.p.) da secção de *Comércio por grosso; reparação de veículos automóveis, motociclos e de bens de uso pessoal e doméstico*, que registou uma variação homóloga de -3,5%. Positivamente, destacou-se a secção de *Actividades imobiliárias, alugueres e serviços prestados às empresas*, que apresentou uma variação homóloga de 10,9% e contribuiu 1,2 p.p. para o índice geral.

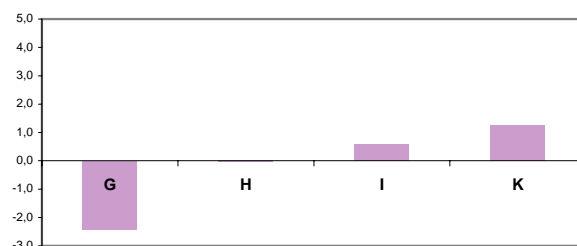
No *Comércio, manutenção e reparação de veículos automóveis e motociclos; comércio a retalho de combustíveis para veículos automóveis* a taxa de variação homóloga foi de -2,7% e no *Comércio por grosso e agentes do comércio, excepto de veículos automóveis e motociclos* a variação foi de -3,9%.

Índice Geral e Secções
Variações Homólogas, %



Ao nível mais desagregado, ambas as divisões da secção *Comércio por grosso; reparação de veículos automóveis, motociclos e de bens de uso pessoal e doméstico*, apresentaram comportamentos negativos.

Secções
Contribuições para o Índice Geral



A variação mensal do volume de negócios total em Outubro foi de -0,3%, o que representou uma desaceleração de 8,2 p.p. face à taxa anterior. Este comportamento foi determinado pela secção de *Alojamento e restauração (restaurantes e similares)*, que registou uma variação mensal de -10,1% e um contributo de -0,6 p.p. para a variação do índice geral.

A variação média nos últimos 12 meses foi nula, acelerando 0,4 p.p. face ao registado no mês precedente.



INSTITUTO NACIONAL DE ESTATÍSTICA

Índices de **Volume de Negócios** nos Serviços
Índice Geral, Secções e Divisões
Variações mensais, homólogas e nos últimos 12 meses
BASE 2000=100

| Meses | TOTAL | SECÇÕES | | | | DIVISÕES | | | | | | | | |
|--|-------|---------|-------|-------|-------|----------|-------|-------|-------|-------|-------|-------|-------|---------|
| | | G(**) | H | I | K | 50 | 51 | 55 | 60 | 61 | 62 | 63 | 64 | 70 a 74 |
| Índices mensais | | | | | | | | | | | | | | |
| *Out_04 | 106,2 | 107,4 | 102,9 | 116,1 | 91,0 | 100,2 | 110,8 | 102,9 | 117,7 | 112,4 | 123,2 | 90,5 | 133,9 | 91,0 |
| *Nov_04 | 110,5 | 112,1 | 88,6 | 114,3 | 107,1 | 105,7 | 115,1 | 88,6 | 120,4 | 126,1 | 104,2 | 85,5 | 135,0 | 107,1 |
| *Dez_04 | 117,0 | 113,8 | 97,2 | 115,8 | 142,7 | 107,2 | 116,9 | 97,2 | 106,7 | 98,3 | 120,1 | 84,6 | 146,1 | 142,7 |
| *Jan_05 | 93,5 | 91,9 | 83,5 | 107,2 | 91,8 | 87,7 | 93,9 | 83,5 | 109,2 | 94,2 | 111,1 | 73,6 | 132,4 | 91,8 |
| *Fev_05 | 95,3 | 94,5 | 83,0 | 104,7 | 94,4 | 91,0 | 96,2 | 83,0 | 107,6 | 97,8 | 114,0 | 73,1 | 126,2 | 94,4 |
| *Mar_05 | 109,0 | 110,6 | 97,6 | 117,8 | 96,4 | 107,1 | 112,3 | 97,6 | 117,5 | 112,1 | 123,7 | 93,9 | 135,8 | 96,4 |
| *Abr_05 | 103,2 | 102,7 | 98,3 | 113,6 | 97,4 | 101,7 | 103,1 | 98,3 | 119,0 | 114,5 | 117,4 | 88,0 | 129,6 | 97,4 |
| *Mai_05 | 104,8 | 104,0 | 107,5 | 117,7 | 95,0 | 106,5 | 102,8 | 107,5 | 119,3 | 109,0 | 126,8 | 94,0 | 134,0 | 95,0 |
| *Jun_05 | 112,4 | 112,9 | 110,3 | 121,6 | 101,7 | 125,6 | 106,9 | 110,3 | 124,6 | 119,0 | 126,2 | 102,8 | 133,7 | 101,7 |
| *Jul_05 | 101,9 | 96,6 | 117,5 | 130,7 | 92,7 | 92,9 | 98,4 | 117,5 | 121,4 | 128,5 | 160,4 | 116,6 | 140,8 | 92,7 |
| *Ago_05 | 98,1 | 92,6 | 124,6 | 126,8 | 85,9 | 85,1 | 96,1 | 124,6 | 103,0 | 114,5 | 152,4 | 123,9 | 138,7 | 85,9 |
| *Set_05 | 105,8 | 103,6 | 113,4 | 124,4 | 94,6 | 96,9 | 106,8 | 113,4 | 122,4 | 101,6 | 157,9 | 104,0 | 135,3 | 94,6 |
| Out_05 | 105,5 | 103,6 | 102,0 | 120,7 | 100,9 | 97,5 | 106,5 | 102,0 | 122,1 | 122,0 | 132,0 | 100,1 | 133,5 | 100,9 |
| Variação mensal (%) | | | | | | | | | | | | | | |
| *Out_04 | 0,6 | 1,4 | -5,0 | -4,0 | 5,1 | 2,4 | 1,0 | -5,0 | -1,1 | 0,8 | -4,1 | -8,2 | -3,4 | 5,1 |
| *Nov_04 | 4,1 | 4,4 | -13,9 | -1,5 | 17,7 | 5,4 | 3,9 | -13,9 | 2,3 | 12,2 | -15,4 | -5,6 | 0,8 | 17,7 |
| *Dez_04 | 5,9 | 1,5 | 9,7 | 1,3 | 33,3 | 1,4 | 1,6 | 9,7 | -11,4 | -22,1 | 15,3 | -0,9 | 8,2 | 33,3 |
| *Jan_05 | -20,1 | -19,2 | -14,1 | -7,4 | -35,7 | -18,1 | -19,7 | -14,1 | 2,4 | -4,1 | -7,6 | -13,1 | -9,3 | -35,7 |
| *Fev_05 | 1,9 | 2,8 | -0,6 | -2,3 | 2,8 | 3,7 | 2,5 | -0,6 | -1,5 | 3,8 | 2,6 | -0,7 | -4,7 | 2,8 |
| *Mar_05 | 14,4 | 17,0 | 17,6 | 12,5 | 2,1 | 17,7 | 16,7 | 17,6 | 9,2 | 14,6 | 8,5 | 28,5 | 7,6 | 2,1 |
| *Abr_05 | -5,3 | -7,2 | 0,6 | -3,5 | 1,0 | -5,0 | -8,1 | 0,6 | 1,3 | 2,1 | -5,1 | -6,4 | -4,6 | 1,0 |
| *Mai_05 | 1,6 | 1,3 | 9,4 | 3,6 | -2,4 | 4,7 | -0,3 | 9,4 | 0,2 | -4,8 | 8,0 | 6,8 | 3,4 | -2,4 |
| *Jun_05 | 7,2 | 8,6 | 2,6 | 3,3 | 7,0 | 18,0 | 4,0 | 2,6 | 4,4 | 9,2 | -0,5 | 9,4 | -0,2 | 7,0 |
| *Jul_05 | -9,4 | -14,4 | 6,5 | 7,5 | -8,8 | -26,1 | -8,0 | 6,5 | -2,5 | 8,0 | 27,1 | 13,4 | 5,3 | -8,8 |
| *Ago_05 | -3,7 | -4,2 | 6,1 | -3,0 | -7,4 | -8,3 | -2,3 | 6,1 | -15,2 | -10,9 | -5,0 | 6,2 | -1,4 | -7,4 |
| *Set_05 | 7,9 | 11,9 | -9,0 | -1,9 | 10,1 | 13,8 | 11,1 | -9,0 | 18,8 | -11,2 | 3,7 | -16,0 | -2,5 | 10,1 |
| Out_05 | -0,3 | 0,0 | -10,1 | -2,9 | 6,7 | 0,7 | -0,3 | -10,1 | -0,2 | 20,1 | -16,4 | -3,8 | -1,3 | 6,7 |
| Variação homóloga (%) | | | | | | | | | | | | | | |
| *Out_04 | -4,6 | -4,3 | -3,6 | -3,0 | -9,0 | 5,6 | -8,0 | -3,6 | -0,2 | 12,9 | 0,7 | -12,1 | -0,6 | -9,0 |
| *Nov_04 | 7,8 | 8,4 | 4,2 | 4,8 | 9,1 | 19,8 | 4,2 | 4,2 | 14,6 | 8,4 | 8,9 | -4,6 | 4,1 | 9,1 |
| *Dez_04 | 2,5 | 1,4 | 0,4 | -0,1 | 10,1 | 3,5 | 0,6 | 0,4 | 10,9 | -12,9 | -8,1 | -15,5 | 6,5 | 10,1 |
| *Jan_05 | 0,4 | -1,5 | 1,1 | 4,0 | 6,9 | -0,5 | -2,0 | 1,1 | 0,4 | 0,1 | 8,8 | 10,6 | 2,5 | 6,9 |
| *Fev_05 | 0,8 | 1,8 | -2,0 | 0,6 | -2,7 | 4,6 | 0,6 | -2,0 | -1,0 | -0,6 | 15,4 | -4,4 | 1,2 | -2,7 |
| *Mar_05 | -3,1 | -2,3 | 2,7 | 0,4 | -13,3 | -3,3 | -1,8 | 2,7 | -7,0 | -0,6 | 27,9 | -4,6 | 3,1 | -13,3 |
| *Abr_05 | -1,2 | -0,7 | -2,2 | -2,0 | -1,6 | -2,5 | -0,3 | -2,2 | -1,1 | 11,0 | -2,9 | -6,9 | -0,2 | -2,5 |
| *Mai_05 | -1,0 | -0,9 | -0,4 | 0,2 | -2,8 | 1,5 | -2,1 | -0,4 | -3,5 | -0,9 | 11,7 | -0,7 | 0,7 | -2,8 |
| *Jun_05 | 2,2 | 4,6 | -10,8 | 0,6 | -2,8 | 19,1 | -1,9 | -10,8 | -1,3 | 9,8 | 5,3 | 4,7 | -2,0 | -2,8 |
| *Jul_05 | -7,1 | -11,4 | -5,1 | 2,7 | 4,5 | -11,8 | -11,3 | -5,1 | -0,4 | 21,8 | 9,0 | 3,2 | 1,6 | 4,5 |
| *Ago_05 | -0,3 | -2,3 | 2,4 | 2,3 | 6,6 | -2,2 | -2,4 | 2,4 | 3,2 | -2,2 | -1,3 | 4,0 | 1,8 | 6,6 |
| *Set_05 | 0,2 | -2,2 | 4,7 | 2,9 | 9,3 | -1,1 | -2,7 | 4,7 | 2,8 | -8,8 | 22,9 | 5,6 | -2,4 | 9,3 |
| Out_05 | -0,6 | -3,5 | -0,9 | 4,0 | 10,9 | -2,7 | -3,9 | -0,9 | 3,7 | 8,6 | 7,1 | 10,6 | -0,3 | 10,9 |
| Variação média nos últimos 12 meses (%) | | | | | | | | | | | | | | |
| *Out_04 | 4,5 | 4,3 | 2,2 | 2,9 | 8,3 | 11,6 | 1,4 | 2,2 | 8,8 | 15,3 | 2,7 | -6,1 | 5,1 | 8,3 |
| *Nov_04 | 4,7 | 4,6 | 2,8 | 2,8 | 8,3 | 12,7 | 1,4 | 2,8 | 9,9 | 13,3 | 2,8 | -6,7 | 4,6 | 8,3 |
| *Dez_04 | 4,2 | 4,1 | 3,1 | 2,9 | 7,3 | 12,3 | 0,8 | 3,1 | 10,5 | 9,4 | 1,0 | -6,0 | 4,6 | 7,3 |
| *Jan_05 | 4,0 | 3,8 | 3,0 | 3,0 | 7,0 | 11,6 | 0,7 | 3,0 | 9,9 | 9,1 | 1,2 | -4,5 | 4,2 | 7,0 |
| *Fev_05 | 3,7 | 3,8 | 2,6 | 2,9 | 5,1 | 11,4 | 0,7 | 2,6 | 9,0 | 8,3 | 1,7 | -4,4 | 4,0 | 5,1 |
| *Mar_05 | 2,1 | 2,2 | 2,7 | 2,3 | 1,5 | 8,8 | -0,5 | 2,7 | 6,6 | 6,4 | 3,8 | -5,1 | 4,0 | 1,5 |
| *Abr_05 | 1,5 | 1,5 | 2,4 | 1,8 | 0,4 | 7,4 | -0,8 | 2,4 | 5,4 | 7,4 | 3,6 | -5,2 | 3,3 | 0,4 |
| *Mai_05 | 1,1 | 1,2 | 2,2 | 1,6 | -0,4 | 6,3 | -0,9 | 2,2 | 4,0 | 5,8 | 5,0 | -4,7 | 3,1 | -0,4 |
| *Jun_05 | 0,4 | 0,7 | -0,5 | 0,8 | -1,3 | 6,4 | -1,6 | -0,5 | 2,4 | 6,0 | 4,9 | -4,6 | 2,1 | -1,3 |
| *Jul_05 | 0,0 | -0,1 | -1,5 | 1,1 | -0,2 | 4,7 | -2,1 | -1,5 | 1,8 | 6,5 | 5,4 | -3,3 | 2,1 | -0,2 |
| *Ago_05 | -0,3 | -0,6 | -1,2 | 1,0 | -0,1 | 3,6 | -2,4 | -1,2 | 1,4 | 4,1 | 5,3 | -3,1 | 1,9 | -0,1 |
| *Set_05 | -0,4 | -0,8 | -1,0 | 1,1 | 0,9 | 2,6 | -2,3 | -1,0 | 1,1 | 3,0 | 7,5 | -1,9 | 1,4 | 0,9 |
| Out_05 | 0,0 | -0,8 | -0,8 | 1,7 | 2,5 | 1,9 | -1,9 | -0,8 | 1,4 | 2,7 | 8,0 | 0,0 | 1,4 | 2,5 |

NOTAS

Variação mensal = [mês n (ano N) / mês n-1 (ano N)] * 100 - 100

Variação homóloga = [mês n (ano N) / mês n (ano N-1)] * 100 - 100

Variação média nos últimos 12 meses = [[mês (n-11) + ... + mês (n)] / [mês (n-23) + ... + mês (n-12)]] * 100 - 100

(*) Rectificado, em resultado da substituição das estimativas efectuadas para as não respostas, ainda existentes à data do apuramento.

(**) Exclui Comércio a Retalho



Índices de Volume de Negócios nos Serviços

Os índices de Volume de Negócios nos Serviços, têm por objectivo mostrar a evolução do mercado de bens e serviços no sector dos Serviços, excluindo o comércio a retalho. Os índices são obtidos tendo por base o Inquérito Mensal ao Volume de Negócios e Emprego nos Serviços, realizado por via postal e electrónica, junto de 3 258 unidades estatísticas, seleccionadas a partir das empresas sediadas no território nacional. A taxa de respostas, tendo por base o volume de negócios na amostra, é superior a 85% no momento do primeiro apuramento.

Taxa de variação mensal

A variação mensal compara o volume de negócios entre dois meses consecutivos. Embora seja um indicador que permite um acompanhamento corrente do andamento do volume de negócios, o cálculo desta taxa de variação é particularmente influenciado por efeitos de natureza sazonal e outros mais específicos localizados num (ou em ambos) dos meses comparados.

Taxa de variação homóloga

A variação homóloga compara o nível do volume de negócios entre o mês corrente e o mesmo mês do ano anterior. Esta taxa de variação é mais resistente a oscilações de natureza sazonal podendo, no entanto, ser influenciada por efeitos localizados num mês específico.

Taxa de variação média dos últimos doze meses

A variação média dos últimos doze meses compara o nível do volume de negócios dos últimos doze meses com os doze meses imediatamente anteriores. Por ser uma média móvel, esta taxa de variação é menos sensível a alterações.

Siglas

GERAL – Secções G (excluindo Divisão 52), H, I e K da CAE-Rev. 2

G** – Comércio Por Grosso; Reparação de Veículos Automóveis, Motociclos e de Bens de Uso Pessoal e Doméstico

H – Alojamento e Restauração (Restaurantes e Similares)

I – Transportes, Armazenagem e Comunicações

K – Actividades Imobiliárias, Alugueres e Serviços Prestados às Empresas

50 – Comércio, manutenção e reparação de veículos automóveis e motociclos; comércio a retalho de combustíveis para veículos automóveis

51 – Comércio por grosso e agentes do comércio, excepto de veículos automóveis e motociclos

55 – Alojamento e restauração (restaurantes e similares)

60 – Transportes terrestres; transportes por oleodutos ou gasodutos (pipelines)

61 – Transportes por água

62 – Transportes aéreos

63 – Actividades anexas e auxiliares dos transportes; actividades de viagem e de turismo

64 – Correios e telecomunicações

** Exclui Comércio a Retalho

O presente destaque inclui informação recebida até ao dia 9 de Dezembro de 2005, o que corresponde a uma taxa de resposta de 92,3%.

Para mais informação consulte http://www.ine.pt/prodserv/quadros/periodo.asp?pub_cod=345