



10 de janeiro de 2022

ÍNDICES DE VOLUME DE NEGÓCIOS, EMPREGO, REMUNERAÇÕES E HORAS TRABALHADAS NA INDÚSTRIA
Novembro de 2021

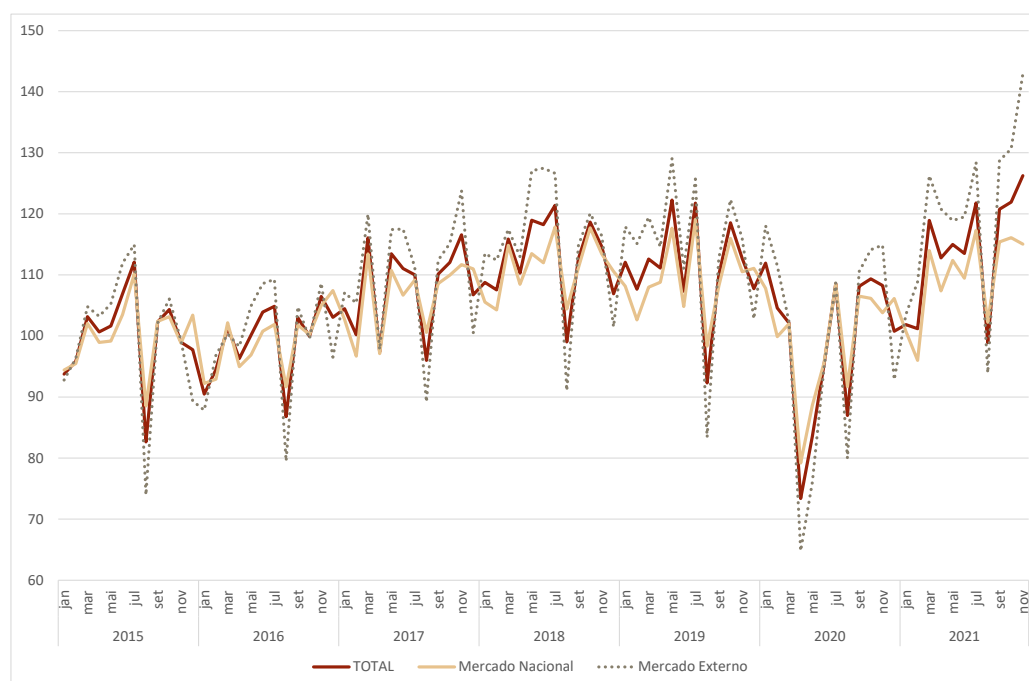
VOLUME DE NEGÓCIOS NA INDÚSTRIA CRESCEU 16,6% EM TERMOS NOMINAIS

O Índice de Volume de Negócios na Indústria registou um crescimento homólogo nominal de 16,6% em novembro (11,5% no mês precedente). Excluindo o agrupamento de *Energia*, o Índice aumentou 17,9% (5,4% em outubro). Os índices relativos ao mercado nacional e ao mercado externo registaram variações de 10,8% e 24,4%, respetivamente (9,4% e 14,5% em outubro, pela mesma ordem). Estes crescimentos nominais expressivos estarão a ser influenciados significativamente pelo crescimento dos preços na produção, tendo o respetivo índice apresentado um aumento de 18,7% em novembro (16,2% no mês anterior).

As variações homólogas do emprego, das remunerações e das horas trabalhadas¹ fixaram-se em 2,1%, 5,7% e 3,6% (1,5%, 4,2% e -0,7% no mês anterior), respetivamente.

Figura 1. Volume de Negócios na Indústria

Índices por mercado



¹ Índices ajustados de efeitos de calendário.



VOLUME DE NEGÓCIOS - TOTAL

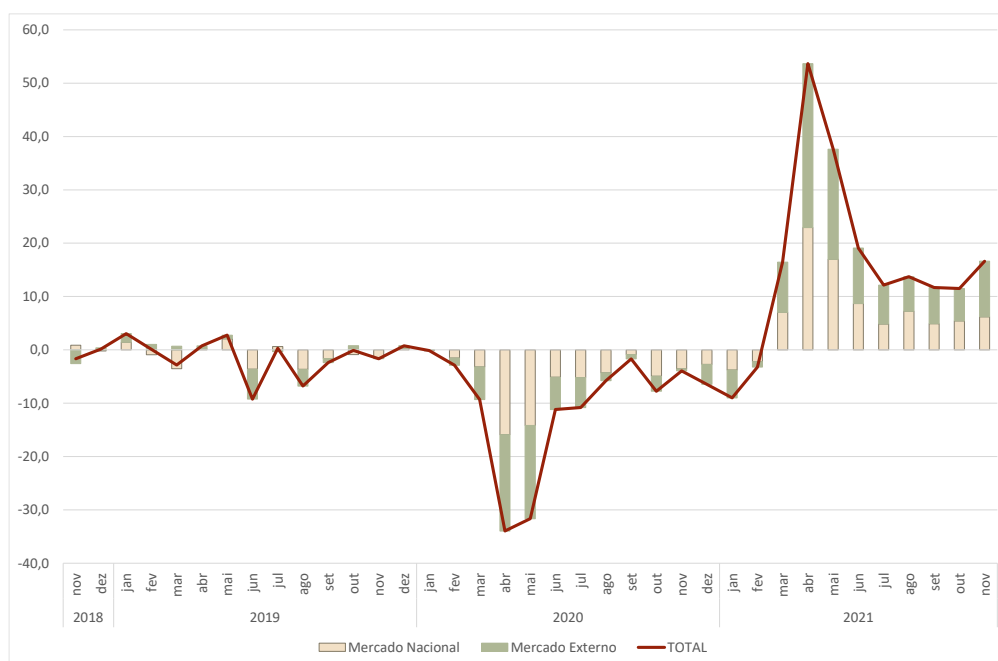
O Índice de Volume de Negócios na Indústria registou um aumento homólogo nominal de 16,6%, o que traduz uma aceleração de 5,1 pontos percentuais (p.p.) face ao observado em outubro.

Por mercados:

- O índice de vendas para o mercado nacional cresceu 10,8% (9,4% no mês anterior) e contribuiu com 6,2 p.p. (5,4 p.p. em outubro) para a variação do índice total;
- As vendas para o mercado externo aceleraram 9,9 p.p., para 24,4% em novembro, originando um contributo de 10,4 p.p. (6,1 p.p. no mês anterior).

Figura 2. Volume de Negócios na Indústria

Taxa de variação homóloga (%) e contributos (p.p.) por mercado



Por agrupamentos:

- Os *Bens Intermédios* aceleraram 11,3 p.p., para 26,1%, e deram o contributo mais expressivo, 8,9 p.p., para a variação do índice total;
- Os *Bens de Consumo* tiveram o segundo maior contributo, 4,1 p.p., em resultado do crescimento de 14,5% (6,0% em outubro);
- Os *Bens de Investimento* passaram de uma redução de 13,1% em outubro para um aumento de 8,3% em novembro, contribuindo com 1,6 p.p.;



- A *Energia* desacelerou 26,6 p.p., registando uma variação de 11,0% e um contributo de 2,1 p.p. para a variação agregada.

Figura 3. Volume de Negócios na Indústria - Total

Grandes Agrupamentos Industriais - variação homóloga (%) e contributos (p.p.)

Período	Total	Bens de Consumo	Bens Intermédios	Bens de Investimento	Energia
Taxa de Variação Homóloga					
set-21	11,7	6,3	22,2	-15,9	28,3
out-21	11,5	6,0	14,8	-13,1	37,6
nov-21	16,6	14,5	26,1	8,3	11,0
Contributos para a TVH					
set-21	11,7	1,8	7,4	-3,0	5,5
out-21	11,5	1,7	5,1	-2,4	7,1
nov-21	16,6	4,1	8,9	1,6	2,1

A variação mensal do índice do volume de negócios na indústria foi de 3,6% (-1,0% em novembro de 2020).

MERCADO NACIONAL

Em termos homólogos, as vendas na indústria com destino ao mercado nacional registaram um aumento de 10,8% em novembro (9,4% no mês anterior).

Figura 4. Volume de Negócios na Indústria – Mercado Nacional

Grandes Agrupamentos Industriais - variação homóloga (%) e contributos (p.p.)

Período	Total	Bens de Consumo	Bens Intermédios	Bens de Investimento	Energia
Taxa de Variação Homóloga					
set-21	8,3	6,0	12,7	-10,9	12,6
out-21	9,4	6,1	12,7	-8,3	15,1
nov-21	10,8	16,7	21,2	6,8	-5,0
Contributos para a TVH					
set-21	8,3	1,7	4,1	-1,1	3,7
out-21	9,4	1,7	4,1	-0,9	4,4
nov-21	10,8	4,6	6,9	0,7	-1,4

Por agrupamentos:

- Os *Bens Intermédios* e os *Bens de Consumo* apresentaram os contributos positivos mais relevantes, 6,9 p.p. e 4,6 p.p., respetivamente, derivados de taxas de crescimento de 21,2% e 16,7% (12,7% e 6,1% em outubro, pela mesma ordem);
- Os *Bens de Investimento* passaram de uma variação de -8,3% em outubro para 6,8% em novembro, e contribuíram com 0,7 p.p.;



- A *Energia* apresentou uma contração de 5,0%, após o aumento de 15,1% no mês anterior, tendo contribuído com -1,4 p.p.

O índice de vendas na indústria para o mercado nacional apresentou uma diminuição mensal de 0,9%, menos intensa em 1,3 p.p, que a observada em novembro de 2020.

MERCADO EXTERNO

O índice de vendas na indústria para o mercado externo acelerou 9,9 p.p., para uma taxa de variação homóloga de 24,4%.

Figura 5. Volume de Negócios na Indústria – Mercado Externo

Grandes Agrupamentos Industriais - variação homóloga (%) e contributos (p.p.)

Período	Total	Bens de Consumo	Bens Intermédios	Bens de Investimento	Energia
Taxa de Variação Homóloga					
set-21	16,5	6,7	34,6	-18,3	152,0
out-21	14,5	5,9	17,4	-15,5	239,5
nov-21	24,4	11,8	32,2	9,0	139,9
Contributos para a TVH					
set-21	16,5	1,9	12,2	-5,7	8,1
out-21	14,5	1,7	6,5	-4,6	10,8
nov-21	24,4	3,4	11,5	2,7	6,7

Por agrupamento:

- Os *Bens Intermédios* e a *Energia* deram os contributos mais expressivos, 11,5 p.p. e 6,7 p.p., respetivamente, em resultado de crescimentos de 32,2% e 139,9% (17,4% e 239,5% em outubro, pela mesma ordem);
- Os *Bens de Consumo* aumentaram 11,8% (5,9% no mês anterior), originando um contributo de 3,4 p.p.;
- Os *Bens de Investimento* passaram de uma redução de 15,5% em outubro para um crescimento de 9,0% em novembro, do qual resultou um contributo de 2,7 p.p.. Destaca-se a divisão 29 - *Fabricação de veículos automóveis, reboques, semireboques e componentes para veículos automóveis*, com um aumento de 6,1%, após a diminuição de 22,8% em outubro.

As vendas na indústria para o mercado externo tiveram um aumento de 9,4%, em termos mensais (0,7% em novembro de 2020).



EMPREGO E REMUNERAÇÕES

As variações homólogas dos índices de emprego, de remunerações e de horas trabalhadas² situaram-se em 2,1%, 5,7% e 3,6% (1,5%, 4,2% e -0,7% em outubro), respetivamente.

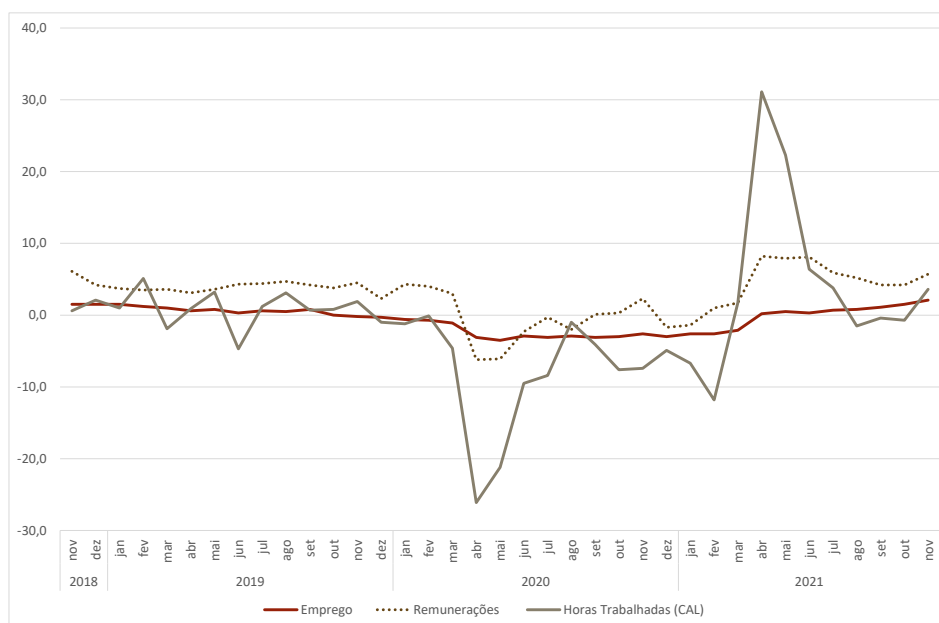
Figura 6. Emprego, Remunerações e Horas Trabalhadas na Indústria

Varição homóloga e Varição mensal (%)

Período	Emprego	Remunerações	Horas Trabalhadas (CAL)
Taxa de Variação Homóloga			
set-21	1,1	4,2	-0,4
out-21	1,5	4,2	-0,7
nov-21	2,1	5,7	3,6
Taxa de Variação Mensal			
set-21	0,3	-12,8	32,1
out-21	-0,1	0,3	2,0
nov-21	1,1	36,9	1,5

Figura 7. Emprego, Remunerações e Horas Trabalhadas na Indústria

Varição homóloga (%)



O emprego, as remunerações e as horas trabalhadas² apresentaram crescimentos mensais de 1,1%, 36,9% e 1,5% em novembro (variações de 0,5%, 35,0% e -2,7% em igual período de 2020, pela mesma ordem).

² Índices ajustados de efeitos de calendário



Índice de **VOLUME DE NEGÓCIOS NA INDÚSTRIA - MERCADO TOTAL**

Índice Geral e por Grandes Agrupamentos Industriais

Variações mensais, homólogas e nos últimos 12 meses

BASE 2015=100

Ponderador	100,00		GRANDES AGRUPAMENTOS INDUSTRIAIS					
	76,20		28,29	2,91	25,39	33,36	14,55	23,80
Período	TOTAL		Bens de Consumo			Bens Intermédios **	Bens de Investimento	Energia
	Sem Agrupamento Energia		Total	Duradouro	Não Duradouro			
Índices mensais								
nov-20	108,3	115,5	108,0	144,4	103,8	110,5	141,6	85,1
dez-20	100,8	101,6	105,3	116,1	104,0	97,5	103,7	98,2
jan-21	101,9	102,7	94,7	119,3	91,8	104,4	114,5	99,2
fev-21	101,2	103,6	93,1	120,9	89,9	104,4	122,3	93,5
mar-21	118,9	124,9	114,3	147,6	110,5	128,0	138,4	99,9
abr-21	112,8	119,1	107,6	126,5	105,4	123,9	130,5	92,6
mai-21	115,0	121,2	111,7	129,2	109,7	128,1	123,7	95,2
jun-21	113,5	118,8	113,5	126,9	112,0	127,6	108,6	96,7
jul-21	121,8	127,4	121,2	129,0	120,4	134,5	122,9	103,9
ago-21	98,9	96,2	101,2	100,1	101,4	103,3	70,3	107,6
(* set-21)	120,8	123,3	115,1	143,7	111,8	132,3	118,3	112,8
(* out-21)	121,9	122,5	116,1	135,9	113,8	129,1	120,1	120,0
nov-21	126,3	136,2	123,7	143,8	121,4	139,4	153,3	94,4
Varição mensal (%)								
nov-20	-1,0	-0,7	-1,4	-0,8	-1,5	-1,7	2,4	-2,5
dez-20	-6,9	-12,1	-2,5	-19,6	0,2	-11,8	-26,8	15,4
jan-21	1,1	1,1	-10,1	2,7	-11,7	7,0	10,4	1,0
fev-21	-0,7	0,9	-1,7	1,4	-2,2	0,0	6,8	-5,8
mar-21	17,5	20,6	22,8	22,1	22,9	22,6	13,2	6,8
abr-21	-5,2	-4,6	-5,9	-14,3	-4,6	-3,2	-5,7	-7,3
mai-21	2,0	1,7	3,8	2,2	4,0	3,4	-5,2	2,9
jun-21	-1,3	-2,0	1,6	-1,8	2,1	-0,4	-12,2	1,6
jul-21	7,3	7,3	6,8	1,7	7,5	5,4	13,2	7,4
ago-21	-18,8	-24,5	-16,5	-22,4	-15,8	-23,2	-42,8	3,5
(* set-21)	22,1	28,1	13,7	43,6	10,3	28,1	68,3	4,9
(* out-21)	1,0	-0,6	0,9	-5,5	1,8	-2,4	1,5	6,4
nov-21	3,6	11,2	6,6	5,9	6,7	8,0	27,6	-21,3
Varição homóloga (%)								
nov-20	-3,9	0,9	-2,8	8,9	-4,4	6,2	-2,4	-20,5
dez-20	-6,5	-4,5	-3,7	2,4	-4,4	1,2	-16,0	-12,5
jan-21	-9,0	-7,7	-13,2	-6,3	-14,2	-0,8	-11,3	-13,2
fev-21	-3,2	-3,8	-7,7	-0,1	-8,8	2,1	-8,3	-1,3
mar-21	16,5	17,2	9,3	50,8	4,9	16,9	33,7	13,5
abr-21	53,7	59,2	40,4	148,5	32,5	44,0	186,6	34,4
mai-21	37,6	39,1	29,1	67,5	25,2	43,8	47,6	32,0
jun-21	19,1	17,4	11,5	5,2	12,4	33,6	-3,8	26,3
jul-21	12,1	10,0	0,9	-11,2	2,6	20,9	4,7	21,2
ago-21	13,7	10,4	8,0	0,8	8,9	24,9	-17,0	24,6
(* set-21)	11,7	7,7	6,3	-3,1	7,8	22,2	-15,9	28,3
(* out-21)	11,5	5,4	6,0	-6,7	8,0	14,8	-13,1	37,6
nov-21	16,6	17,9	14,5	-0,4	16,9	26,1	8,3	11,0
Varição média nos últimos 12 meses (%)								
nov-20	-10,1	-9,1	-6,7	-3,6	-7,1	-8,4	-14,3	-13,8
dez-20	-10,7	-9,6	-7,3	-4,1	-7,8	-8,2	-15,9	-14,8
jan-21	-11,5	-10,0	-8,6	-5,3	-9,0	-7,8	-16,6	-16,5
fev-21	-11,5	-10,1	-9,1	-5,6	-9,6	-7,2	-17,3	-16,5
mar-21	-9,5	-8,0	-8,1	-0,5	-9,1	-5,3	-13,0	-14,9
abr-21	-3,8	-1,9	-3,5	9,7	-5,2	-0,4	-2,2	-10,5
mai-21	1,7	3,7	0,9	18,4	-1,2	5,5	5,1	-5,5
jun-21	4,2	5,9	2,1	18,3	0,1	9,2	6,0	-2,1
jul-21	6,4	7,8	2,8	15,9	1,2	12,2	7,5	1,3
ago-21	7,8	8,8	3,8	15,3	2,3	14,3	6,7	4,1
(* set-21)	9,0	9,5	4,2	12,6	3,2	16,4	5,1	7,1
(* out-21)	10,9	10,8	5,7	11,6	4,9	18,4	4,2	11,4
nov-21	12,8	12,3	7,2	10,6	6,8	20,1	5,3	14,6



Índice de **VOLUME DE NEGÓCIOS NA INDÚSTRIA - MERCADO NACIONAL**

Índice Geral e por Grandes Agrupamentos Industriais

Variações mensais, homólogas e nos últimos 12 meses

BASE 2015=100

Ponderador	100,00		GRANDES AGRUPAMENTOS INDUSTRIAIS					
	65,55		27,28	2,21	25,07	29,39	8,88	34,45
Meses	TOTAL		Bens de Consumo			Bens Intermédios **	Bens de Investimento	Energia
	Sem Agrupamento Energia		Total	Duradouro	Não Duradouro			
Índices mensais								
nov-20	103,8	112,3	104,9	134,2	102,3	115,4	124,8	87,6
dez-20	106,1	108,8	114,0	118,9	113,6	102,1	114,8	101,1
jan-21	100,7	100,9	91,8	108,4	90,3	109,5	100,7	100,4
fev-21	96,0	97,7	84,5	104,5	82,7	105,8	111,0	92,9
mar-21	114,0	122,3	108,7	133,5	106,5	131,6	133,5	98,1
abr-21	107,4	117,1	107,7	118,8	106,8	123,7	123,9	88,9
mai-21	112,4	122,3	110,7	130,7	108,9	132,1	125,8	93,4
jun-21	109,5	119,0	111,0	128,1	109,5	128,5	112,0	91,4
jul-21	117,3	126,8	117,0	133,5	115,6	137,6	120,8	99,2
ago-21	102,3	101,8	107,9	104,8	108,1	103,9	76,6	103,1
(* set-21)	115,4	122,6	117,2	142,3	115,0	131,3	110,9	101,6
(* out-21)	116,1	122,2	115,6	140,9	113,4	130,9	113,5	104,5
nov-21	115,0	131,7	122,4	150,8	119,9	139,8	133,3	83,3
Variação mensal (%)								
nov-20	-2,2	-1,7	-3,7	-2,6	-3,8	-0,7	0,9	-3,5
dez-20	2,2	-3,1	8,7	-11,5	11,0	-11,5	-8,1	15,3
jan-21	-5,1	-7,2	-19,5	-8,8	-20,5	7,2	-12,3	-0,7
fev-21	-4,7	-3,2	-7,9	-3,6	-8,4	-3,4	10,3	-7,5
mar-21	18,7	25,3	28,6	27,7	28,7	24,4	20,2	5,7
abr-21	-5,8	-4,3	-0,9	-11,0	0,2	-6,0	-7,2	-9,4
mai-21	4,6	4,5	2,7	10,0	2,0	6,8	1,6	5,0
jun-21	-2,6	-2,7	0,3	-2,0	0,5	-2,7	-11,0	-2,2
jul-21	7,1	6,5	5,4	4,2	5,6	7,1	7,8	8,6
ago-21	-12,8	-19,7	-7,8	-21,5	-6,4	-24,5	-36,6	3,8
(* set-21)	12,9	20,4	8,7	35,8	6,3	26,4	44,8	-1,4
(* out-21)	0,6	-0,4	-1,4	-1,0	-1,4	-0,3	2,4	2,8
nov-21	-0,9	7,8	5,9	7,1	5,8	6,8	17,4	-20,3
Variação homóloga (%)								
nov-20	-6,1	-0,6	-6,0	1,0	-6,7	7,0	-6,8	-17,2
dez-20	-4,4	-3,0	-2,6	2,8	-3,0	0,7	-13,4	-7,4
jan-21	-6,5	-6,4	-13,8	-8,7	-14,3	1,6	-9,8	-6,9
fev-21	-3,9	-4,9	-14,0	-6,5	-14,8	3,1	-4,6	-1,8
mar-21	11,8	12,0	2,2	39,9	-0,8	15,7	29,9	11,1
abr-21	35,6	42,4	38,8	110,8	34,3	33,1	104,1	21,1
mai-21	26,8	30,9	26,0	60,1	23,3	33,1	37,5	17,4
jun-21	14,5	16,2	10,8	9,4	11,0	24,1	5,8	10,5
jul-21	8,1	8,2	1,7	-5,0	2,4	14,3	7,3	7,9
ago-21	11,5	10,8	10,0	11,9	9,8	18,4	-11,9	12,9
(* set-21)	8,3	6,6	6,0	1,6	6,5	12,7	-10,9	12,6
(* out-21)	9,4	7,0	6,1	2,2	6,5	12,7	-8,3	15,1
nov-21	10,8	17,3	16,7	12,4	17,2	21,2	6,8	-5,0
Variação média nos últimos 12 meses (%)								
nov-20	-8,5	-7,3	-7,9	-7,9	-8,0	-4,3	-14,2	-11,1
dez-20	-8,9	-7,7	-8,4	-8,0	-8,4	-4,4	-15,5	-11,6
jan-21	-9,4	-8,0	-9,6	-9,1	-9,6	-3,9	-15,9	-12,4
fev-21	-9,5	-8,2	-10,6	-9,1	-10,7	-3,2	-16,2	-12,4
mar-21	-8,2	-7,0	-10,3	-4,6	-10,9	-1,9	-12,8	-10,9
abr-21	-3,9	-2,2	-5,8	4,1	-6,7	2,0	-4,8	-7,4
mai-21	0,3	2,4	-1,6	12,5	-2,9	6,5	0,9	-4,2
jun-21	2,1	4,2	-0,3	13,1	-1,5	8,8	2,8	-2,2
jul-21	3,7	5,8	0,9	12,6	-0,2	10,7	4,8	-0,7
ago-21	5,2	7,0	2,3	13,1	1,3	12,1	4,6	1,2
(* set-21)	6,0	7,5	2,7	11,1	1,9	12,8	4,5	2,8
(* out-21)	7,7	8,9	4,3	11,7	3,6	14,4	5,0	5,1
nov-21	9,3	10,5	6,3	12,8	5,6	15,6	6,4	6,5



Índice de **VOLUME DE NEGÓCIOS NA INDÚSTRIA - MERCADO EXTERNO**

Índice Geral e por Grandes Agrupamentos Industriais

Variações mensais, homólogas e nos últimos 12 meses

BASE 2015=100

Ponderador			GRANDES AGRUPAMENTOS INDUSTRIAIS					
	100,00	91,98	29,80	3,94	25,86	39,24	22,94	8,02
Meses	TOTAL		Bens de Consumo			Bens Intermédios **	Bens de Investimento	Energia
	Sem Agrupamento Energia		Total	Duradouro	Não Duradouro			
Índices mensais								
nov-20	114,9	118,9	112,2	152,8	106,0	105,1	151,2	68,9
dez-20	92,8	94,0	93,4	113,8	90,3	92,4	97,3	80,1
jan-21	103,5	104,6	98,6	128,2	94,1	98,6	122,4	91,5
fev-21	108,9	109,9	104,7	134,4	100,1	102,8	128,8	97,3
mar-21	126,3	127,6	121,9	159,3	116,2	123,9	141,3	110,8
abr-21	120,8	121,2	107,4	132,9	103,6	124,0	134,3	115,8
mai-21	118,9	119,9	113,1	128,0	110,8	123,7	122,5	106,9
jun-21	119,5	118,5	117,0	125,8	115,6	126,6	106,7	130,8
jul-21	128,4	128,0	127,0	125,3	127,2	131,0	124,2	133,3
ago-21	94,0	90,3	92,2	96,2	91,6	102,6	66,7	136,1
(* set-21)	128,7	123,9	112,2	144,8	107,2	133,6	122,6	183,9
(* out-21)	130,6	122,9	116,7	131,7	114,4	127,2	123,9	218,6
nov-21	142,9	141,0	125,4	138,0	123,4	138,9	164,8	165,2
Variação mensal (%)								
nov-20	0,7	0,4	1,8	0,6	2,1	-2,9	3,1	7,0
dez-20	-19,2	-21,0	-16,7	-25,5	-14,8	-12,1	-35,6	16,3
jan-21	11,5	11,3	5,5	12,7	4,2	6,8	25,8	14,2
fev-21	5,2	5,1	6,2	4,8	6,4	4,2	5,2	6,3
mar-21	16,0	16,1	16,5	18,5	16,1	20,6	9,7	13,8
abr-21	-4,3	-5,0	-11,9	-16,6	-10,9	0,0	-4,9	4,5
mai-21	-1,6	-1,0	5,3	-3,7	7,0	-0,3	-8,8	-7,7
jun-21	0,5	-1,2	3,4	-1,7	4,3	2,4	-12,9	22,3
jul-21	7,5	8,0	8,6	-0,5	10,1	3,5	16,4	1,9
ago-21	-26,8	-29,5	-27,4	-23,2	-28,0	-21,7	-46,3	2,1
(* set-21)	37,0	37,2	21,7	50,6	17,0	30,2	83,8	35,1
(* out-21)	1,5	-0,8	4,0	-9,1	6,7	-4,8	1,0	18,9
nov-21	9,4	14,7	7,4	4,8	7,9	9,2	33,0	-24,4
Variação homóloga (%)								
nov-20	-0,9	2,4	1,6	15,5	-1,0	5,3	-0,2	-39,6
dez-20	-9,7	-6,2	-5,5	2,0	-6,8	1,9	-17,7	-39,5
jan-21	-12,3	-9,0	-12,5	-4,6	-14,0	-3,6	-12,0	-40,9
fev-21	-2,4	-2,7	0,4	4,4	-0,4	1,0	-9,9	1,7
mar-21	23,4	23,0	19,3	59,5	13,4	18,3	35,8	29,0
abr-21	86,3	81,0	42,6	186,7	29,8	58,5	264,5	188,5
mai-21	56,4	49,0	33,4	74,3	28,1	58,9	54,2	325,0
jun-21	26,0	18,7	12,5	2,0	14,4	46,1	-8,8	246,7
jul-21	18,1	12,0	-0,1	-16,0	2,8	29,7	3,3	193,7
ago-21	17,5	9,9	5,0	-7,4	7,4	33,1	-20,1	147,7
(* set-21)	16,5	8,9	6,7	-6,6	9,9	34,6	-18,3	152,0
(* out-21)	14,5	3,8	5,9	-13,3	10,2	17,4	-15,5	239,5
nov-21	24,4	18,6	11,8	-9,7	16,5	32,2	9,0	139,9
Variação média nos últimos 12 meses (%)								
nov-20	-12,4	-11,0	-5,0	0,1	-5,9	-13,1	-14,3	-30,1
dez-20	-13,2	-11,5	-5,9	-0,7	-6,8	-12,5	-16,1	-34,5
jan-21	-14,3	-12,1	-7,3	-2,2	-8,2	-12,2	-17,0	-41,3
fev-21	-14,3	-12,1	-7,1	-2,6	-7,9	-11,7	-17,8	-40,9
mar-21	-11,4	-9,1	-4,9	3,0	-6,3	-9,3	-13,2	-39,2
abr-21	-3,7	-1,6	-0,4	14,4	-2,9	-3,1	-0,8	-29,5
mai-21	3,8	5,2	4,4	23,2	1,3	4,3	7,4	-14,2
jun-21	7,2	7,8	5,5	22,5	2,7	9,6	7,9	-1,4
jul-21	10,3	9,9	5,6	18,5	3,4	13,9	9,1	16,4
ago-21	11,8	10,8	5,9	17,1	3,9	16,8	7,9	26,4
(* set-21)	13,5	11,8	6,3	13,8	5,0	20,7	5,5	39,2
(* out-21)	15,6	12,7	7,6	11,6	6,9	23,4	3,8	59,6
nov-21	18,1	14,3	8,6	8,9	8,5	25,8	4,8	78,8



Índices de EMPREGO, REMUNERAÇÕES e HORAS TRABALHADAS NA INDÚSTRIA

Índice Total e por Grandes Agrupamentos Industriais

Variações mensais, homólogas e nos últimos 12 meses

BASE 2015=100

Ponderador	EMPREGO					REMUNERAÇÕES					HORAS					HORAS (Índices CAL)				
	100,00	48,91	31,80	16,38	2,91	100,00	39,83	35,16	19,60	5,41	100,00	48,79	32,23	16,30	2,67	100,00	48,79	32,23	16,30	2,67
Período	TOTAL	Bens de Consumo	Bens Intermediários **	Bens de Investimento	Energia	TOTAL	Bens de Consumo	Bens Intermediários **	Bens de Investimento	Energia	TOTAL	Bens de Consumo	Bens Intermediários **	Bens de Investimento	Energia	TOTAL	Bens de Consumo	Bens Intermediários **	Bens de Investimento	Energia
Índices mensais																				
nov-20	104,5	101,8	107,3	108,0	100,4	145,4	136,5	148,0	157,4	151,5	104,1	99,4	107,6	111,9	99,7	103,0	98,3	106,6	110,5	98,0
dez-20	104,4	101,8	107,2	107,2	99,6	145,1	155,4	145,8	137,9	90,8	91,5	89,0	95,1	93,0	86,8	91,9	89,3	95,4	93,4	87,2
jan-21	103,5	100,3	106,6	107,6	99,5	107,2	107,0	108,6	110,2	89,6	98,3	94,5	101,7	103,1	94,7	100,7	96,9	104,0	105,9	98,1
fev-21	103,5	100,1	106,8	107,7	99,1	109,7	109,2	109,5	111,6	108,0	95,2	88,8	101,1	103,2	94,6	95,4	88,9	101,2	103,3	95,1
mar-21	103,7	100,4	107,4	107,6	99,0	113,1	114,4	113,6	116,6	86,7	107,8	100,7	114,5	116,0	106,3	105,7	98,6	112,6	113,6	102,9
abr-21	103,9	100,3	108,0	107,5	98,8	112,6	113,4	114,9	114,3	86,5	103,7	97,3	109,9	111,1	99,8	102,9	96,7	109,1	110,1	98,8
mai-21	104,2	100,6	108,1	107,8	99,9	114,4	114,4	116,6	115,4	96,8	104,9	100,1	109,9	110,3	100,3	107,5	102,5	112,3	113,4	103,9
jun-21	104,5	100,9	108,7	108,0	100,2	131,0	127,3	132,9	139,6	113,6	100,2	97,2	104,7	101,2	92,9	99,1	96,2	103,8	100,0	91,4
jul-21	105,5	101,7	109,7	109,5	99,9	142,6	139,1	151,0	149,3	88,7	106,4	102,6	111,3	110,1	94,6	106,8	103,0	111,7	110,5	95,1
ago-21	105,4	102,1	108,9	109,3	99,9	128,3	141,4	124,6	119,4	89,1	77,6	74,6	81,1	78,2	87,1	77,9	74,9	81,4	78,6	87,5
(*) set-21	105,7	102,5	109,3	109,3	99,5	111,9	114,6	112,8	111,8	87,2	104,1	99,8	109,4	107,8	95,9	103,0	98,7	108,4	106,4	94,2
(*) out-21	105,6	102,5	109,3	108,7	99,6	112,3	114,9	114,3	111,2	84,0	102,6	98,8	108,1	104,1	95,6	105,1	101,2	110,4	107,0	99,0
nov-21	106,7	103,3	110,7	110,4	100,0	153,7	146,1	157,2	164,3	148,9	107,8	103,1	112,4	114,3	98,9	106,6	102,0	111,3	113,0	97,2
Variação mensal (%)																				
nov-20	0,5	0,3	0,6	0,9	0,2	35,0	26,0	36,4	41,7	75,6	-1,3	-1,6	-1,1	-1,0	-1,5	-2,7	-3,0	-2,3	-2,6	-3,6
dez-20	-0,2	0,0	-0,1	-0,8	-0,8	-0,2	13,9	-1,5	-12,4	-40,1	-12,0	-10,5	-11,7	-16,9	-12,9	-10,7	-9,1	-10,5	-15,5	-11,0
jan-21	-0,8	-1,5	-0,6	0,4	0,0	-26,1	-31,2	-25,5	-20,1	-1,3	7,3	6,2	7,0	10,8	9,0	9,6	8,4	9,0	13,5	12,4
fev-21	0,0	-0,2	0,2	0,1	-0,4	2,3	2,0	0,8	1,3	20,5	-3,1	-6,1	-0,6	0,2	-0,1	-5,3	-8,3	-2,7	-2,5	-3,0
mar-21	0,3	0,3	0,5	-0,1	-0,2	3,1	4,8	3,8	4,4	-19,7	13,2	13,5	13,3	12,4	12,4	10,8	11,0	11,2	9,9	8,1
abr-21	0,1	-0,1	0,6	-0,1	-0,2	-0,4	-1,0	1,1	-1,9	-0,3	-3,8	-3,4	-4,1	-4,2	-6,1	-2,6	-2,0	-3,1	-3,0	-3,9
mai-21	0,3	0,4	0,1	0,3	1,0	1,6	0,9	1,5	1,0	11,9	1,2	2,8	0,0	-0,7	0,4	4,4	6,1	2,9	2,9	5,1
jun-21	0,4	0,3	0,5	0,2	0,4	14,4	11,3	14,0	20,9	17,4	-4,5	-2,9	-4,7	-8,3	-7,3	-7,8	-6,2	-7,5	-11,8	-12,0
jul-21	0,9	0,8	0,9	1,4	-0,4	8,9	9,3	13,6	7,0	-21,9	6,3	5,6	6,3	8,8	1,8	7,8	7,1	7,6	10,5	4,0
ago-21	-0,1	0,4	-0,7	-0,2	0,0	-10,0	1,6	-17,5	-20,0	0,4	-27,1	-27,3	-27,2	-29,0	-8,0	-27,0	-27,3	-27,2	-28,8	-8,0
(*) set-21	0,3	0,3	0,4	0,0	-0,4	-12,8	-19,0	-9,4	-6,4	-2,1	34,1	33,8	34,9	37,8	10,1	32,1	31,8	33,2	35,3	7,7
(*) out-21	-0,1	0,0	0,0	-0,6	0,1	0,3	0,3	1,3	-0,5	-3,7	-1,5	-1,0	-1,2	-3,4	-0,3	2,0	2,5	1,9	0,5	5,1
nov-21	1,1	0,8	1,2	1,5	0,4	36,9	27,1	37,5	47,8	77,2	5,1	4,3	4,0	9,8	3,5	1,5	0,7	0,8	5,6	-1,8
Variação homóloga (%)																				
nov-20	-2,6	-3,3	-2,1	-2,4	0,7	2,3	2,4	4,3	-0,3	-0,1	-3,5	-5,8	-1,8	-1,2	1,7	-7,4	-9,6	-5,2	-5,7	-4,4
dez-20	-3,0	-3,9	-2,3	-2,4	-0,3	-1,7	-1,2	-2,5	-1,9	2,2	-6,9	-8,1	-4,2	-8,4	-7,5	-4,9	-6,2	-2,5	-6,2	-4,6
jan-21	-2,6	-3,8	-2,0	-1,0	-0,3	-1,4	-2,5	-0,2	-1,8	-0,1	-10,5	-12,5	-7,9	-10,0	-8,4	-6,7	-8,8	-4,5	-5,8	-2,7
fev-21	-2,6	-3,7	-2,0	-0,9	0,1	1,0	0,1	-0,3	0,0	23,2	-8,6	-12,3	-5,4	-5,7	0,1	-11,8	-15,6	-8,9	-8,2	-2,1
mar-21	-2,1	-3,3	-1,2	-0,8	-0,2	1,7	3,5	2,6	3,0	-22,0	3,4	0,3	3,6	11,9	2,8	1,7	-1,3	2,0	9,8	0,4
abr-21	0,2	-1,0	1,4	1,3	-0,5	8,2	7,8	9,8	16,3	-24,0	31,5	37,5	20,8	47,1	-0,9	31,1	37,0	20,6	46,8	-1,6
mai-21	0,5	-0,6	1,3	1,7	0,6	7,9	7,1	7,1	11,6	5,9	22,4	25,3	19,0	25,1	1,8	22,3	25,2	18,9	24,8	1,8
jun-21	0,3	-1,0	1,7	1,2	0,4	8,1	7,5	9,9	9,0	-3,3	8,5	10,2	9,7	3,4	-1,7	6,4	8,0	7,7	1,0	-4,6
jul-21	0,7	-0,5	2,1	1,9	-0,3	5,9	2,9	9,3	7,7	-4,9	1,8	1,8	2,7	1,1	-6,3	3,8	3,9	4,6	3,5	-3,4
ago-21	0,8	-0,3	2,2	1,2	0,1	5,2	6,6	5,2	2,3	4,2	0,6	1,1	1,3	-2,5	1,1	-1,5	-1,0	-0,6	-4,9	-1,9
(*) set-21	1,1	0,1	2,4	1,9	-0,4	4,2	4,0	6,1	2,1	1,7	-0,4	-1,0	2,3	-3,7	-0,8	-0,4	-1,0	2,3	-3,7	-0,8
(*) out-21	1,5	1,0	2,5	1,6	-0,5	4,2	6,1	5,4	0,1	-2,6	-2,7	-2,1	-0,6	-7,9	-5,5	-0,7	-0,1	1,2	-5,7	-2,6
nov-21	2,1	1,5	3,1	2,2	-0,4	5,7	7,0	6,2	4,4	-1,7	3,6	3,7	4,4	2,2	-0,8	3,6	3,7	4,4	2,2	-0,8
Variação média nos últimos 12 meses (%)																				
nov-20	-2,2	-2,4	-1,3	-3,8	0,0	0,0	0,6	0,9	-2,8	-1,0	-7,7	-9,4	-4,9	-9,8	0,7	-7,9	-9,5	-4,9	-10,0	0,3
dez-20	-2,5	-2,7	-1,5	-4,0	0,0	-0,4	0,3	0,3	-3,2	-0,8	-8,3	-10,1	-5,3	-10,5	0,0	-8,2	-9,9	-5,1	-10,4	0,0
jan-21	-2,6	-3,0	-1,7	-3,9	0,1	-0,9	-0,2	0,0	-3,6	-0,8	-9,2	-11,0	-6,0	-11,1	-0,8	-8,7	-10,5	-5,5	-10,7	-0,2
fev-21	-2,8	-3,2	-1,9	-3,7	0,1	-1,1	-0,5	-0,4	-3,8	0,9	-9,6	-11,7	-6,3	-11,2	-0,4	-9,7	-11,8	-6,4	-11,2	-0,2
mar-21	-2,9	-3,4	-2,0	-3,5	0,1	-1,2	-0,5	-0,3	-3,5	-3,1	-9,1	-11,4	-6,1	-9,5	-0,6	-9,2	-11,5	-6,2	-9,5	-0,4
abr-21	-2,6	-3,2	-1,8	-2,9	0,1	-0,1	0,4	0,8	-1,3	-5,2	-5,0	-6,8	-3,3	-4,0	-1,2	-5,1	-6,9	-3,5	-4,0	-1,0
mai-21	-2,3	-3,0	-1,5	-2,2	0,3	1,0	1,2	1,5	0,3	-2,1	-1,3	-2,6	-0,2	0,4	-0,5	-1,7	-3,1	-0,6	0,0	-0,9
jun-21	-2,0	-2,8	-1,2	-1,6	0,3	1,9	1,9	2,4	1,8	-2,5	0,1	-1,0	1,1	1,3	-1,4	-0,4	-1,5	0,6	0,9	-1,8
jul-21	-1,7	-2,6	-0,9	-1,0	0,2	2,4	2,0	3,4	3,0	-3,2	1,0	0,1	1,9	2,4	-1,9	0,7	-0,2	1,5	2,2	-2,1
ago-21	-1,4	-2,4	-0,5	-0,6	0,2	3,1	2,9	3,9	3,3	-2,4	1,1	0,2	1,9	2,6	-1,8	0,7	-0,2	1,5	2,2	-2,2
(*) set-21	-1,1	-2,1	-0,1	-0,1	0,1	3,4	3,1	4,3	3,7	-2,3	1,3	0,4	2,2	2,5	-2,0	1,0	0,2	1,9	2,3	-2,2
(*) out-21	-0,7	-1,7	0,3	0,3	-0,1	3,7	3,5	4,6	3,7	-2,5	2,0	1,4	2,9	2,6	-2,0	1,7	1,1	2,5	2,4	-2,2
nov-21	-0,3	-1,3	0,8	0,6	-0,1	4,0	4,0	4,8	4,2	-2,7	2,6	2,3	3,4	2,9	-2,2	2,7	2,4	3,4	3,2	-1,9

Nota: Variação mensal = [mês n (ano N) / mês n-1 (ano N)] * 100 – 100



Varição homóloga = [mês n (ano N) / mês n (ano N-1)] * 100 - 100

Varição média nos últimos 12 meses = [[mês (n-11) + ... + mês (n)] / [mês (n-23) + ... + mês (n-12)]] * 100 - 100

(*) - Retificação, em resultado da substituição das estimativas efetuadas para as não respostas, por respostas efetivas das empresas entretanto recebidas

(**) Bens Intermédios + Outros

Índices CAL - Índices ajustados de efeitos de calendário

NOTA METODOLÓGICA

O objetivo do Índice de Volume de Negócios na Indústria é mostrar a evolução do mercado de bens e serviços na indústria e a sua desagregação entre mercado nacional e externo. Os índices são obtidos tendo por base o Inquérito Mensal ao Volume de Negócios e Emprego na Indústria, realizado essencialmente por via eletrónica (e-mail) junto de unidades estatísticas selecionadas a partir das empresas sediadas no território nacional cuja atividade principal se enquadre na indústria. Os índices de emprego e remunerações integram informação administrativa (Declaração Mensal de Remunerações da Segurança Social)

Para mais informação sobre a metodologia utilizada ver o documento metodológico, disponível no Portal do INE.

CONTRIBUIÇÕES

A contribuição representa o efeito individual de um agrupamento na formação de uma taxa de variação do índice total. Este indicador é apresentado em termos de pontos percentuais em relação à variação total.

TAXA DE RESPOSTA

O presente Destaque inclui informação recebida até ao dia 6 de janeiro de 2021, o que corresponde a uma taxa de resposta no primeiro momento de difusão de 93,0% (93,1% em novembro de 2020) no VVN.

No quadro seguinte apresentam-se as taxas de resposta para os agrupamentos e secções da CAE.

	Total	CT	CD	CND	INT**	INV	EN	B	C	D	E
VVN	93,0	89,7	94,2	89,0	89,7	94,8	97,3	90,8	92,5	95,7	84,7
EMP	86,6	86,0	90,6	85,1	83,8	91,8	89,0	87,5	86,9	76,1	86,4

AJUSTAMENTO DE EFEITOS DE CALENDÁRIO

O ajustamento dos efeitos de calendário é efetuado com modelos probabilísticos do tipo “Autoregressive Integrated Moving Average” (ARIMA). O ajustamento pressupõe que se mantenha relativamente estável a influência deste tipo de efeitos sobre as séries brutas. No entanto, é possível que a redução recente da produção industrial com a crise internacional possa acarretar alguma perturbação neste tipo de efeitos. De qualquer modo, continuam a acompanhar estes destaques os valores das séries brutas e as respetivas taxas de variação, o que permite complementar a informação fornecida pelas séries ajustadas e comentadas neste destaque.

Com o destaque de outubro de 2017 foram divulgadas as séries de Horas Trabalhadas, ajustadas dos efeitos de calendário, relativas aos Grandes Agrupamentos Industriais, Secções e Divisões.



REVISÕES

A informação agora divulgada no presente destaque incorpora revisões dos índices dos dois meses anteriores, em consequência da substituição das estimativas efetuadas por respostas entretanto recebidas e, em menor grau, da substituição de valores provisórios anteriormente reportados por valores definitivos. A magnitude destas revisões, medida, em pontos percentuais, pela diferença entre taxas de variação homóloga agora e anteriormente divulgadas é a seguinte:

	VNT	VNN	VNE	NPS	REM	HRS	HRS CAL
set-21	0,0	0,0	0,0	0,0	0,0	0,0	0,0
out-21	-0,1	0,0	-0,2	-0,2	0,2	0,2	0,2

SIGLAS E DESIGNAÇÕES

- Total – Indústria Extrativa, Indústria Transformadora e Produção e Distribuição de Eletricidade, Gás e Água
- TVH – Taxa de Variação Homóloga
- CT – Bens de Consumo Total
- CND – Bens de Consumo não Duradouro
- CD – Bens de Consumo Duradouro
- INT – Bens Intermédios
- INV – Bens de Investimento
- EN – Energia
- B – Indústrias Extrativas
- C – Indústrias Transformadoras
- D – Eletricidade, Gás, Vapor, Água Quente e Fria e Ar Frio
- E – Captação, Tratamento e Distribuição de Água, Saneamento, Gestão de Resíduos e Despoluição
- VNT – Volume de Negócios Total
- VNN – Volume de Negócios Mercado Nacional
- VNE – Volume de Negócios Mercado Externo
- VVN – Volume de Negócios
- REM – Remunerações
- HRS – Horas Trabalhadas
- CAL – Índices ajustados de efeitos de calendário

Data do próximo destaque mensal - 09 de fevereiro de 2022
