



13-dezembro-2021

ÍNDICES DE PRODUÇÃO, EMPREGO E REMUNERAÇÕES NA CONSTRUÇÃO

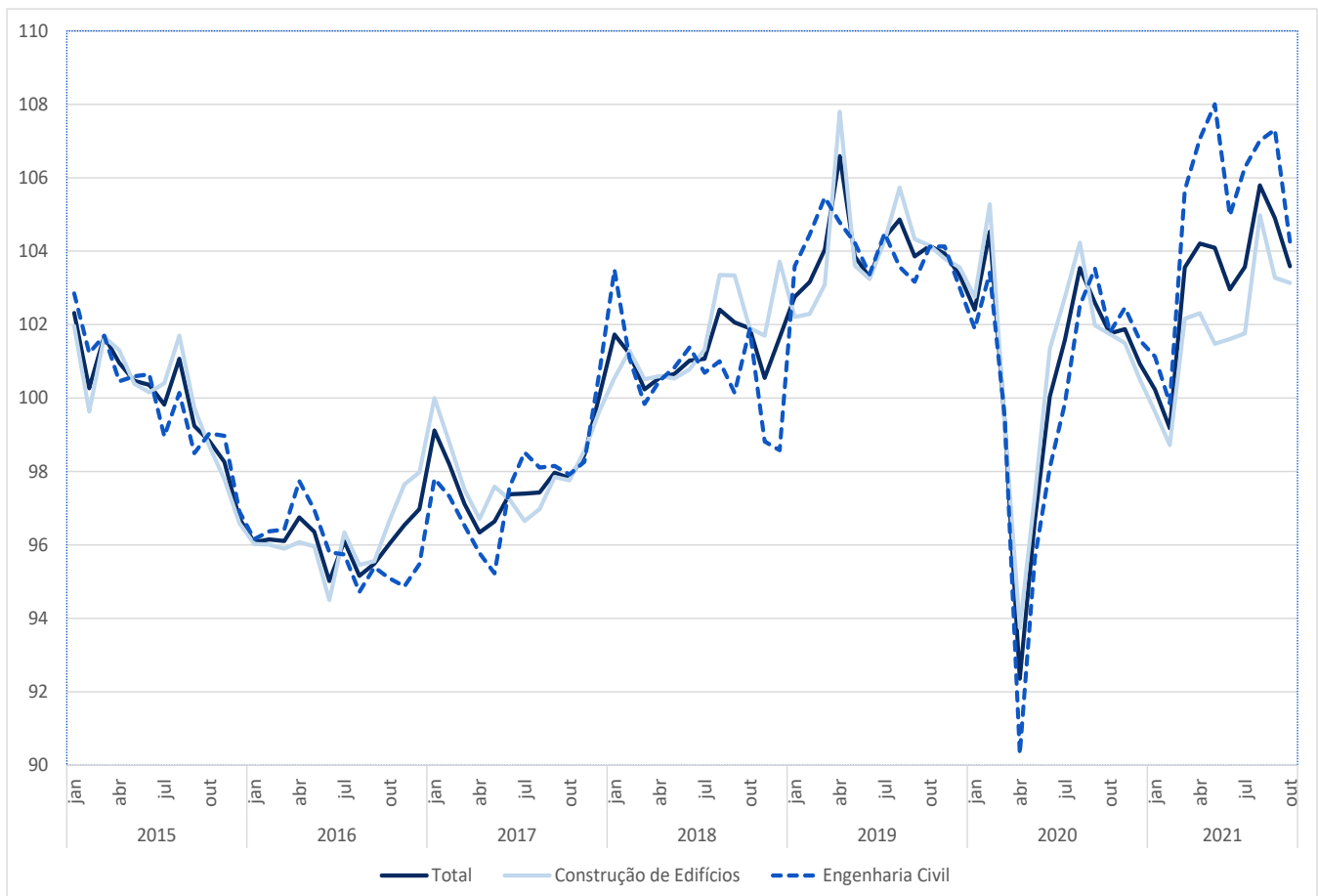
Outubro 2021

## CRESCIMENTO DA PRODUÇÃO NA CONSTRUÇÃO MANTEVE-SE EM 2,1%

O Índice de Produção na Construção<sup>1</sup> aumentou 2,1% em outubro, em termos homólogos, variação idêntica à observada no mês anterior. O emprego e as remunerações apresentaram crescimentos de 1,6% e 6,0% (2,0% e 6,2% em setembro), respetivamente.

Figura 1. Índice de Produção na Construção (2015=100)

Total e Segmentos





## PRODUÇÃO

O índice de produção na construção<sup>1</sup> cresceu 2,1% em outubro tal como em setembro. Por segmentos:

- A *Construção de Edifícios* aumentou 1,1% (0,3% em setembro);
- A *Engenharia Civil* desacelerou 1,3 pontos percentuais (p.p.) para uma taxa de variação de 3,5%.

Figura 2. Taxas de variação homóloga e em cadeia (%) e contributos (p.p.)

	Taxa de Variação em Cadeia			Taxa de Variação Homóloga (TVH)			Contributos para TVH	
	Total	Construção de Edifícios	Engenharia Civil	Total	Construção de Edifícios	Engenharia Civil	Construção de Edifícios	Engenharia Civil
abr-21	1,3	0,9	1,9	3,6	1,6	6,6	1,0	2,6
mai-21	1,6	0,9	2,6	8,2	5,4	12,4	3,3	4,9
jun-21	-0,2	-0,2	-0,2	7,7	4,4	12,7	2,7	5,0
jul-21	-0,2	-0,2	-0,2	4,1	1,1	8,7	0,7	3,5
ago-21	0,5	1,1	-0,3	2,3	0,0	5,9	0,0	2,3
set-21	0,6	0,5	0,7	2,1	0,3	4,8	0,2	1,9
out-21	0,0	0,4	-0,6	2,1	1,1	3,5	0,7	1,4

Médias móveis trimestrais de índices ajustados de efeitos de calendário e de sazonalidade

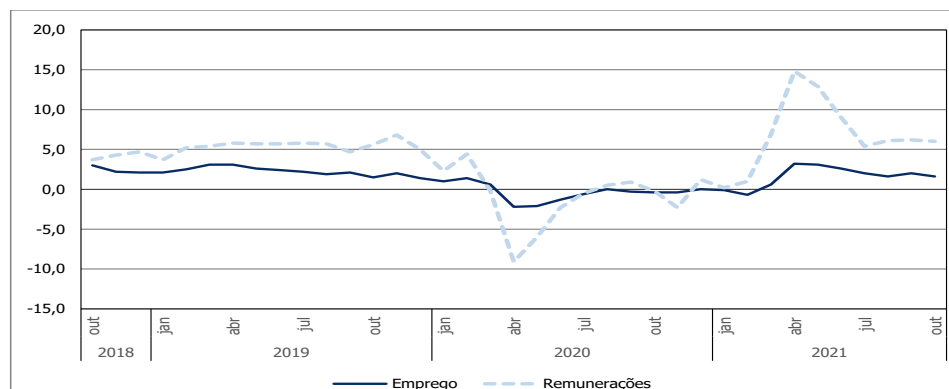
## EMPREGO E REMUNERAÇÕES

Em outubro, os índices de emprego e de remunerações apresentaram variações homólogas, respetivamente, de 1,6% e 6,0% (2,0% e 6,2% no mês anterior).

Face a setembro, o emprego diminuiu 0,4% enquanto as remunerações cresceram 1,1% (variações nulas e 1,3% em outubro de 2020, respetivamente).

Figura 3. Índices de Emprego e de Remunerações

Variação homóloga %



<sup>1</sup> Média móvel de 3 meses ajustada de efeitos de calendário e sazonalidade. Salvo indicação em contrário, as taxas de variação referidas correspondem a variações homólogas relativamente aos mesmos períodos de anos anteriores.



ÍNDICE DE PRODUÇÃO NA CONSTRUÇÃO  
ÍNDICES BRUTOS E AJUSTADOS DOS EFEITOS DE CALENDÁRIO E DA SAZONALIDADE  
BASE 2015=100

Índice de Produção na Construção									
	Índices ajustados dos efeitos de calendário e da sazonalidade			Índices ajustados dos efeitos de calendário			Índices brutos		
	Total	Construção de Edifícios	Engenharia Civil	Total	Construção de Edifícios	Engenharia Civil	Total	Construção de Edifícios	Engenharia Civil
PONDERADOR	100,00	59,91	40,09	100,00	59,91	40,09	100,00	59,91	40,09
<b>Índices mensais</b>									
ago-20	103,5	104,2	102,5	94,5	93,5	96,0	93,7	92,7	95,2
set-20	102,6	102,0	103,5	102,4	102,2	102,8	104,1	103,8	104,5
out-20	101,8	101,7	101,8	104,7	104,3	105,4	103,8	103,4	104,5
nov-20	101,9	101,5	102,5	104,4	103,5	105,8	103,5	102,6	104,9
dez-20	100,9	100,5	101,6	97,1	96,5	97,8	93,9	93,4	94,6
jan-21	100,2	99,6	101,1	99,4	100,3	98,0	96,1	97,1	94,8
fev-21	99,2	98,7	99,9	101,1	100,8	101,5	97,8	97,6	98,1
mar-21	103,6	102,2	105,7	105,4	104,5	106,6	110,5	109,6	111,8
abr-21	104,2	102,3	107,1	103,8	102,1	106,3	104,7	103,0	107,3
mai-21	104,1	101,5	108,0	106,8	104,4	110,5	105,9	103,5	109,5
jun-21	103,0	101,6	105,0	104,5	103,1	106,7	101,1	99,7	103,1
jul-21	103,6	101,8	106,3	105,0	102,6	108,6	106,7	104,3	110,4
*ago-21	105,8	105,0	107,0	96,6	94,2	100,2	98,2	95,7	101,9
*set-21	104,9	103,3	107,3	104,7	103,5	106,6	106,4	105,1	108,4
out-21	103,6	103,1	104,3	106,6	105,7	108,0	103,1	102,3	104,4
<b>Varição em cadeia - médias móveis de três meses (%)</b>									
out-20	0,1	-0,3	0,6	0,6	0,2	1,1	-1,1	-1,5	-0,6
nov-20	-0,5	-0,9	0,0	3,3	3,3	3,2	3,3	3,3	3,2
dez-20	-0,5	-0,5	-0,6	-1,7	-1,8	-1,6	-3,3	-3,4	-3,2
jan-21	-0,5	-0,7	-0,2	-1,7	-1,3	-2,4	-2,6	-2,1	-3,2
fev-21	-0,9	-0,9	-0,9	-1,1	-0,9	-1,4	-2,0	-1,7	-2,3
mar-21	0,9	0,6	1,4	2,8	2,7	2,9	5,8	5,6	6,0
abr-21	1,3	0,9	1,9	1,4	0,6	2,7	2,8	1,9	4,1
mai-21	1,6	0,9	2,6	1,8	1,1	2,9	2,6	1,9	3,6
jun-21	-0,2	-0,2	-0,2	-0,3	-0,5	0,0	-2,9	-3,1	-2,7
jul-21	-0,2	-0,2	-0,2	0,4	0,2	0,7	0,6	0,4	0,9
*ago-21	0,5	1,1	-0,3	-3,2	-3,3	-3,1	-2,5	-2,5	-2,4
*set-21	0,6	0,5	0,7	0,1	0,1	0,0	1,7	1,8	1,7
out-21	0,0	0,4	-0,6	0,5	1,0	-0,2	-1,2	-0,7	-1,9
<b>Varição homóloga - médias móveis de três meses (%)</b>									
out-20	-1,6	-2,0	-1,0	-1,6	-2,0	-1,0	-2,2	-3,1	-0,7
nov-20	-1,8	-2,3	-1,2	-1,8	-2,3	-1,2	-1,6	-2,6	-0,1
dez-20	-2,2	-2,5	-1,7	-2,2	-2,5	-1,8	-3,6	-4,4	-2,3
jan-21	-2,1	-2,7	-1,2	-2,2	-2,8	-1,3	-3,5	-4,5	-2,1
fev-21	-3,2	-4,1	-1,9	-3,3	-4,1	-1,9	-4,7	-5,8	-3,2
mar-21	-1,1	-2,2	0,6	-1,1	-2,2	0,6	-0,9	-2,0	0,9
abr-21	3,6	1,6	6,6	3,5	1,6	6,5	5,5	3,5	8,6
mai-21	8,2	5,4	12,4	8,1	5,3	12,4	9,9	7,1	14,2
jun-21	7,7	4,4	12,7	7,6	4,4	12,6	8,6	5,3	13,7
jul-21	4,1	1,1	8,7	4,2	1,2	8,8	4,1	1,1	8,7
*ago-21	2,3	0,0	5,9	2,4	0,0	6,0	2,3	-0,1	5,9
*set-21	2,1	0,3	4,8	2,1	0,3	4,8	2,0	0,2	4,8
out-21	2,1	1,1	3,5	2,1	1,1	3,5	2,0	1,1	3,4
<b>Varição média nos últimos 12 meses (%)</b>									
out-20	-2,5	-2,3	-2,8	-2,7	-2,3	-3,3	-2,3	-2,3	-2,3
nov-20	-2,9	-2,6	-3,4	-3,0	-2,6	-3,6	-2,2	-2,3	-2,0
dez-20	-3,3	-2,9	-3,8	-3,3	-2,9	-3,8	-2,8	-3,0	-2,4
jan-21	-3,4	-3,2	-3,8	-3,4	-3,2	-3,8	-3,3	-3,6	-2,9
fev-21	-3,9	-3,9	-4,0	-4,0	-3,9	-4,0	-3,5	-4,0	-2,8
mar-21	-3,2	-3,4	-3,0	-3,2	-3,4	-3,0	-3,0	-3,6	-2,1
abr-21	-1,1	-1,6	-0,5	-1,2	-1,6	-0,5	-1,1	-1,9	0,1
mai-21	0,0	-0,7	1,2	0,0	-0,7	1,2	0,7	-0,5	2,4
jun-21	0,6	-0,6	2,2	0,6	-0,5	2,2	0,8	-0,7	2,9
jul-21	0,9	-0,5	3,2	1,0	-0,5	3,2	0,9	-0,8	3,5
*ago-21	1,2	-0,3	3,6	1,2	-0,4	3,6	1,4	-0,4	4,1
*set-21	1,5	0,0	3,9	1,5	0,0	3,9	1,4	-0,3	4,0
out-21	1,9	0,3	4,3	1,9	0,3	4,3	2,0	0,3	4,6



## ÍNDICES DE EMPREGO E REMUNERAÇÕES NA CONSTRUÇÃO

BASE 2015=100

### Índices de Emprego e Remunerações na Construção

	Emprego	Remunerações
<b>Índices mensais</b>		
out-20	102,3	102,1
nov-20	102,5	119,2
dez-20	101,8	123,3
<b>jan-21</b>	101,9	98,7
fev-21	102,0	102,2
mar-21	103,0	106,4
abr-21	103,1	104,6
mai-21	103,5	108,3
jun-21	103,7	119,5
jul-21	104,0	123,4
*ago-21	103,9	110,0
*set-21	104,3	107,0
out-21	103,9	108,2
<b>Variação mensal (%)</b>		
out-20	0,0	1,3
nov-20	0,2	16,8
dez-20	-0,7	3,4
<b>jan-21</b>	0,2	-20,0
fev-21	0,1	3,6
mar-21	1,0	4,1
abr-21	0,1	-1,7
mai-21	0,4	3,6
jun-21	0,2	10,4
jul-21	0,3	3,2
*ago-21	-0,2	-10,9
*set-21	0,4	-2,7
out-21	-0,4	1,1
<b>Variação homóloga (%)</b>		
out-20	-0,4	-0,2
nov-20	-0,4	-2,3
dez-20	0,0	1,2
<b>jan-21</b>	-0,1	0,2
fev-21	-0,7	1,0
mar-21	0,6	6,9
abr-21	3,2	14,8
mai-21	3,1	12,9
jun-21	2,6	9,0
jul-21	2,0	5,4
*ago-21	1,6	6,1
*set-21	2,0	6,2
out-21	1,6	6,0
<b>Variação média nos últimos 12 meses (%)</b>		
out-20	-0,1	0,2
nov-20	-0,2	-0,6
dez-20	-0,4	-1,0
<b>jan-21</b>	-0,4	-1,1
fev-21	-0,6	-1,4
mar-21	-0,6	-0,8
abr-21	-0,2	0,9
mai-21	0,2	2,4
jun-21	0,6	3,4
jul-21	0,8	4,0
*ago-21	0,9	4,4
*set-21	1,1	4,8
out-21	1,3	5,3



**Nota: (\*)** - Retificação, em resultado da substituição das estimativas efetuadas para as não respostas, por respostas efetivas das empresas entretanto recebidas.

Variação mensal - médias móveis 3 meses =  $[(\text{mês } n-2 + \text{mês } n-1 + \text{mês } n) / (\text{mês } n-3 + \text{mês } n-2 + \text{mês } n-1)] * 100 - 100$

Variação homóloga - médias móveis 3 meses =  $[(\text{mês } n-2 + \text{mês } n-1 + \text{mês } n) / (\text{mês } n-14 + \text{mês } n-13 + \text{mês } n-12)] * 100 - 100$

Variação média nos últimos 12 meses =  $[(\text{mês } n-11 + \dots + \text{mês } n) / (\text{mês } n-23 + \dots + \text{mês } n-12)] * 100 - 100$

(\*) - Retificação, em resultado da substituição das estimativas efetuadas para as não respostas, por respostas efetivas das empresas entretanto recebidas.

---

## NOTA METODOLÓGICA

### Índice de Produção na Construção

O Índice de Produção na Construção tem como objetivo mostrar, com periodicidade regular, a evolução do volume da produção no curto prazo. Este índice fornece uma medida da tendência do valor acrescentado em volume ao longo de um dado período de referência. Para o efeito é realizado um inquérito mensal, por formulário eletrónico, junto de unidades estatísticas selecionadas a partir das empresas sediadas no território nacional, dedicando-se principalmente à construção. É recolhida informação sobre o número de horas trabalhadas em engenharia civil e na construção de edifícios, sendo utilizada como *proxy* do índice de produção. Para mais informação sobre a metodologia utilizada ver o [documento metodológico](#).

### Índices de Emprego e de Remunerações na Construção

Os Índices de Emprego e de Remunerações na Construção têm como objetivo mostrar, com periodicidade regular, a evolução do emprego e dos salários efetivamente pagos no curto prazo. Para o efeito é realizado um inquérito mensal, por formulário eletrónico, junto de unidades estatísticas selecionadas a partir das empresas sediadas no território nacional, dedicando-se principalmente à construção e à promoção imobiliária.

### Ajustamento de efeitos de calendário e da sazonalidade

O ajustamento dos efeitos de calendário e da sazonalidade é efetuado com modelos probabilísticos do tipo “Autoregressive Integrated Moving Average”(ARIMA). O ajustamento pressupõe que se mantenha relativamente estável a influência deste tipo de efeitos sobre as séries brutas. Acompanham este destaque os valores das séries brutas e as respetivas taxas de variação, o que permite complementar a informação fornecida pelas séries ajustadas e comentadas neste destaque.

### Grau de precisão

Os índices são apresentados com duas casas decimais e as taxas de variação e os contributos são apurados com uma casa decimal. Como tal, a soma dos contributos dos segmentos poderá diferir das respetivas taxas de variação agregadas.



## Taxa de resposta

O presente Destaque inclui informação recebida até 7 de dezembro de 2021, a que corresponde uma taxa de resposta de 88,0% no primeiro momento de difusão (83,3% no mesmo mês de 2020), tomando como referência o Número de Pessoas ao Serviço (NPS) do total de empresas incluídas na amostra do inquérito.

## Revisões

A informação agora divulgada no presente destaque incorpora revisões dos índices dos dois meses anteriores, em consequência da substituição das estimativas efetuadas por respostas entretanto recebidas e, em menor grau, da substituição de valores provisórios anteriormente reportados por valores definitivos. A magnitude destas revisões, medida, em pontos percentuais, pela diferença entre taxas de variação homóloga agora e anteriormente divulgadas é a seguinte:

Revisões	Produção <sup>1</sup>	Emprego	Remunerações
ago-21	-0,1	0,0	0,3
set-21	0,1	0,2	0,5

<sup>1</sup> Média móvel de 3 meses ajustada de efeitos de calendário e sazonalidade

---

Data do próximo destaque mensal - 11 de janeiro de 2022

---