



30 de novembro de 2021

ÍNDICES DE VOLUME DE NEGÓCIOS, EMPREGO, REMUNERAÇÕES E HORAS TRABALHADAS NO COMÉRCIO A RETALHO  
Outubro 2021

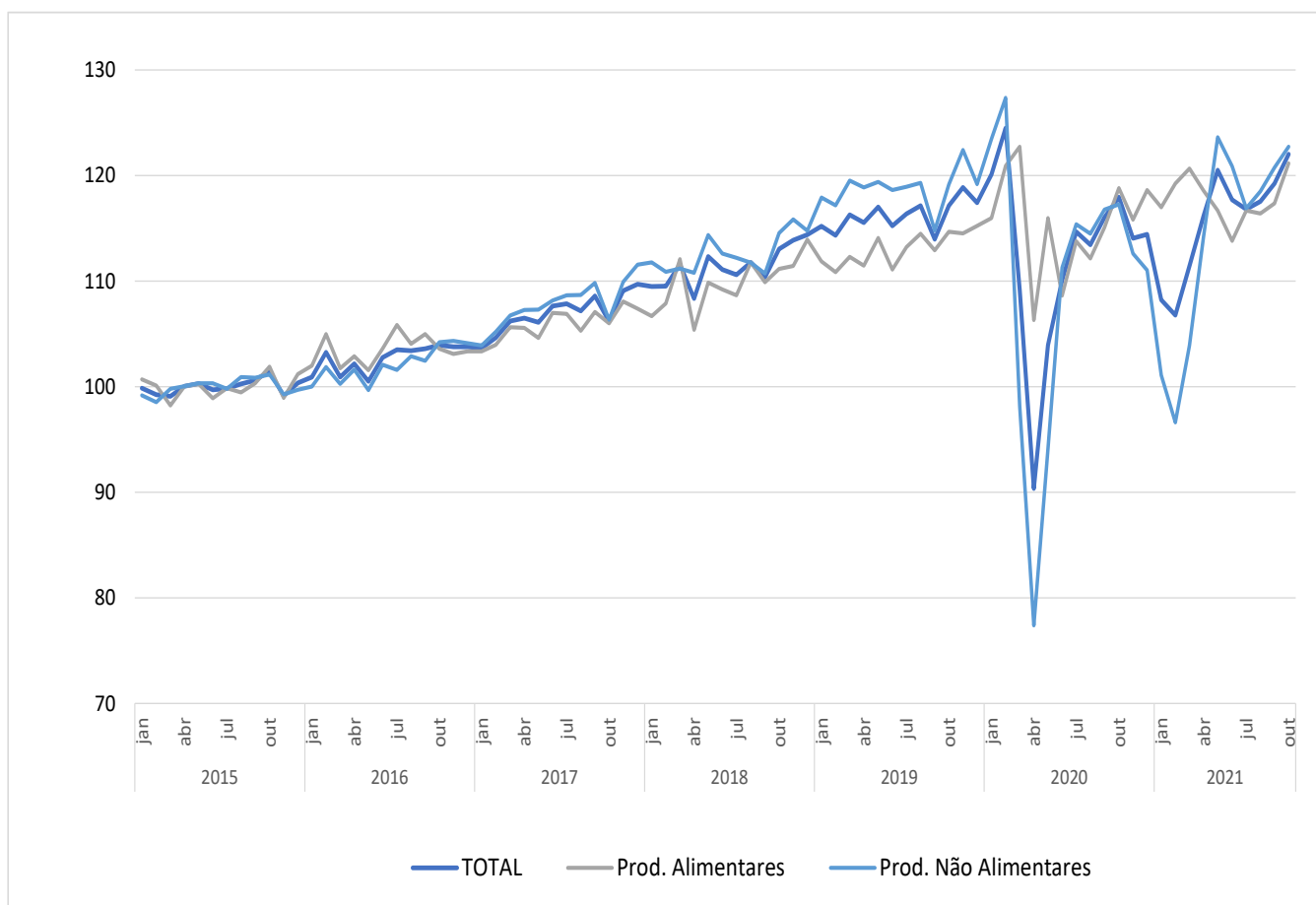
## VENDAS NO COMÉRCIO A RETALHO CRESCERAM 3,4%

O Índice de Volume de Negócios no Comércio a Retalho<sup>1</sup> passou de uma variação homóloga de 2,8% em setembro para 3,4% em outubro.

Os índices de emprego, remunerações e horas trabalhadas<sup>2</sup> apresentaram taxas de variação de 2,3%, 4,5% e 1,5%, respetivamente (variações de 1,9%, 3,8% e 2,4% em setembro, pela mesma ordem).

Figura 1. Índice de Volume de Negócios no Comércio a Retalho (2015=100)

Índice por Agregado



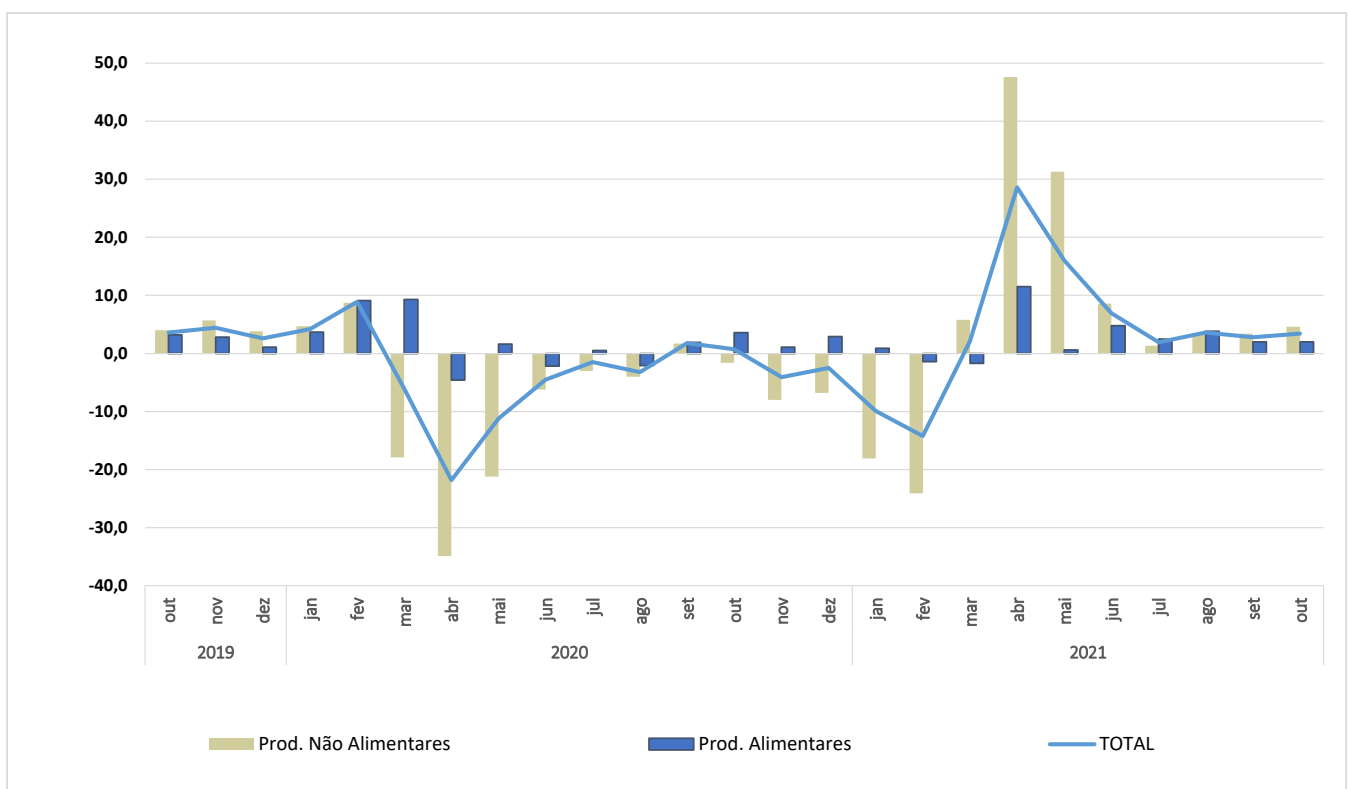


## VOLUME DE NEGÓCIOS

O índice de volume de negócios no comércio a retalho<sup>1</sup> apresentou uma variação homóloga de 3,4% em outubro, taxa superior em 0,6 p.p. à observada no mês anterior.

A evolução do índice agregado foi determinada principalmente pelo agrupamento de *Produtos Não Alimentares*, que passou de uma variação de 3,4% em setembro para 4,6% no mês em análise. Os *Produtos Alimentares* aumentaram 2,0%, variação igual ao mês anterior.

Figura 2. Volume de Negócios no Comércio a Retalho - Índice Geral e desagregações  
Variação homóloga, %



A variação mensal do índice agregado situou-se em 2,3% (1,4% em setembro). Os agrupamentos de *Produtos Alimentares* e *Produtos não Alimentares* passaram de variações de, respetivamente, 0,8% e 1,9% em setembro, para 3,2% e 1,6% em outubro.

Em termos nominais, o índice agregado passou de uma taxa de variação homóloga de 6,0% em setembro para 8,0% em outubro. As variações dos índices dos agrupamentos *Produtos Alimentares* e *Produtos não Alimentares* situaram-se em 5,2% e 10,4%, respetivamente (4,8% e 7,1% no mês precedente, pela mesma ordem).

<sup>1</sup> Índice de Volume de Negócios Total, ajustado de efeitos de calendário e de sazonalidade, deflacionado (ver notas explicativas).



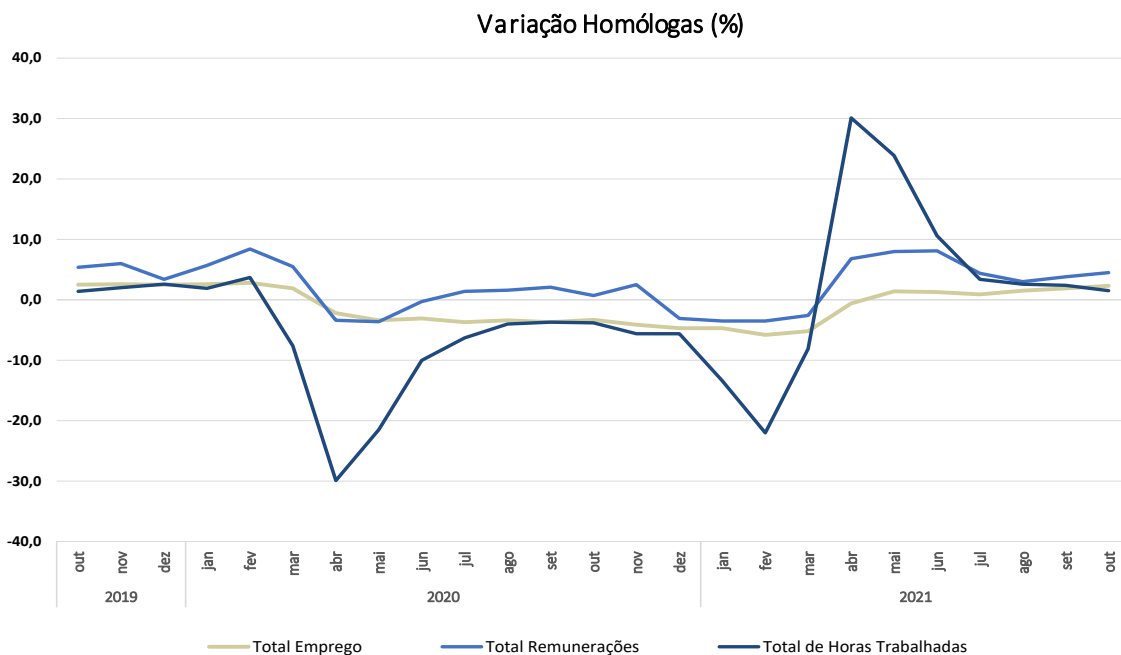
Figura 3. Volume de Negócios no Comércio a Retalho – Total e Agrupamentos

Período	Variação Homóloga (%) e contributos (p.p.)		
	Total	Prod. Alimentares	Prod. Não Alimentares
	Taxa de Variação Homóloga		
ago-21	3,6	3,8	3,5
set-21	2,8	2,0	3,4
out-21	3,4	2,0	4,6
	Contributos para a Taxa de Variação Homóloga		
ago-21	3,6	1,7	1,9
set-21	2,8	0,9	1,9
out-21	3,4	0,9	2,5

## EMPREGO, REMUNERAÇÕES E HORAS TRABALHADAS<sup>2</sup>

Os índices de emprego, de remunerações e de horas trabalhadas registaram variações homólogas de 2,3%, 4,5% e 1,5%, respetivamente (1,9%, 3,8% e 2,4% em setembro, pela mesma ordem).

Figura 5. Emprego, Remunerações e Horas Trabalhadas



<sup>2</sup> Índice de horas trabalhadas ajustadas de efeitos de calendário.



A taxa de variação mensal dos índices de emprego, remunerações e de horas trabalhadas situou-se em 0,1%, -1,0% e 1,3%, respetivamente (-0,3% , -1,7% e 2,2% em outubro de 2020).

Figura 6. Emprego, Remunerações e Horas Trabalhadas no Comércio a Retalho

Variação homóloga e Variação mensal (%)			
Período	Emprego	Remunerações	Horas Trabalhadas
	Taxa de Variação Homóloga (%)		
<b>ago-21</b>	1,5	3,0	2,6
<b>set-21</b>	1,9	3,8	2,4
<b>out-21</b>	2,3	4,5	1,5
	Taxa de Variação Mensal (%)		
<b>ago-21</b>	0,2	-9,4	-0,8
<b>set-21</b>	-0,1	-3,2	0,6
<b>out-21</b>	0,1	-1,0	1,3



## Índices de Volume de Negócios no Comércio a Retalho

Dados ajustados de efeitos de calendário e da sazonalidade  
BASE 2015=100

Meses	Volume de Negócios no Comércio a Retalho (deflacionado)					Volume de Negócios no Comércio a Retalho				
	TOTAL	TOTAL exceto combustível	Produtos alimentares, bebidas e tabaco	Produtos não alimentares	Produtos não alimentares, exceto combustível	TOTAL	TOTAL exceto combustível	Produtos alimentares, bebidas e tabaco	Produtos não alimentares	Produtos não alimentares, exceto combustível
<b>Índices mensais</b>										
out-20	118,0	120,7	118,8	117,3	122,7	116,4	118,3	122,4	111,6	113,9
nov-20	114,1	116,9	115,8	112,6	118,1	112,7	114,9	119,1	107,5	110,3
dez-20	114,4	117,7	118,6	111,0	116,7	113,9	116,1	122,4	106,9	109,3
jan-21	108,2	111,5	117,0	101,1	105,6	108,7	110,7	121,0	98,8	99,5
fev-21	106,8	110,1	119,3	96,6	100,2	106,7	108,4	123,4	93,1	92,1
mar-21	111,4	114,5	120,7	103,9	107,8	111,8	112,6	125,4	100,8	98,8
abr-21	116,2	118,9	118,6	114,2	119,2	116,5	117,2	124,0	110,5	109,8
mai-21	120,5	123,4	116,7	123,7	130,7	121,2	121,6	122,1	120,5	121,0
jun-21	117,7	120,1	113,8	120,9	127,0	119,1	118,8	119,9	118,4	117,6
jul-21	116,8	119,5	116,7	116,9	122,5	119,6	119,2	123,9	116,1	114,2
*ago-21	117,6	120,3	116,4	118,5	124,5	119,8	119,4	123,2	117,1	115,3
*set-21	119,2	121,8	117,4	120,8	126,7	121,7	121,0	123,9	119,9	117,9
out-21	122,0	124,6	121,2	122,7	128,4	125,7	124,4	128,8	123,1	119,8
<b>Varição mensal (%)</b>										
out-20	1,7	2,2	3,2	0,4	1,2	1,4	2,0	3,5	-0,4	0,3
nov-20	-3,3	-3,1	-2,5	-4,0	-3,7	-3,2	-2,9	-2,6	-3,7	-3,2
dez-20	0,3	0,7	2,4	-1,4	-1,2	1,1	1,1	2,7	-0,5	-0,9
jan-21	-5,4	-5,3	-1,4	-8,9	-9,6	-4,5	-4,7	-1,1	-7,6	-8,9
fev-21	-1,3	-1,3	1,9	-4,4	-5,1	-1,9	-2,1	2,0	-5,8	-7,5
mar-21	4,4	4,0	1,2	7,5	7,5	4,8	3,9	1,6	8,3	7,3
abr-21	4,3	3,9	-1,7	9,9	10,7	4,2	4,1	-1,1	9,6	11,1
mai-21	3,7	3,8	-1,6	8,2	9,6	4,0	3,7	-1,6	9,1	10,2
jun-21	-2,3	-2,7	-2,5	-2,2	-2,9	-1,8	-2,2	-1,7	-1,8	-2,8
jul-21	-0,8	-0,5	2,5	-3,3	-3,5	0,4	0,3	3,3	-1,9	-2,9
*ago-21	0,7	0,7	-0,2	1,4	1,6	0,2	0,1	-0,5	0,8	0,9
*set-21	1,4	1,3	0,8	1,9	1,7	1,6	1,3	0,6	2,4	2,2
out-21	2,3	2,3	3,2	1,6	1,3	3,3	2,8	3,9	2,7	1,6
<b>Varição homóloga (%)</b>										
out-20	0,7	2,3	3,6	-1,6	0,9	-1,3	1,5	3,5	-5,3	-0,8
nov-20	-4,1	-2,8	1,1	-8,0	-6,7	-5,9	-3,5	0,9	-11,3	-8,1
dez-20	-2,5	-0,9	2,9	-6,8	-4,7	-3,5	-0,7	2,5	-8,5	-4,4
jan-21	-9,9	-8,2	0,9	-18,1	-17,1	-10,4	-7,8	0,5	-19,2	-16,7
fev-21	-14,2	-12,7	-1,4	-24,1	-23,9	-15,0	-13,0	-1,5	-26,0	-25,6
mar-21	2,1	2,6	-1,7	5,8	8,3	1,6	1,1	-0,4	3,7	3,3
abr-21	28,6	26,6	11,5	47,6	48,3	29,5	25,1	13,1	49,4	43,9
mai-21	16,0	15,8	0,6	31,3	35,5	19,0	16,2	3,5	35,8	34,2
jun-21	6,9	7,1	4,8	8,6	9,4	9,9	7,9	6,7	12,6	9,1
jul-21	1,9	2,4	2,5	1,3	2,3	6,0	4,8	5,5	6,4	3,9
*ago-21	3,6	4,4	3,8	3,5	5,0	6,7	5,5	6,6	6,8	4,4
*set-21	2,8	3,2	2,0	3,4	4,5	6,0	4,3	4,8	7,1	3,8
out-21	3,4	3,3	2,0	4,6	4,6	8,0	5,2	5,2	10,4	5,1
<b>Varição média nos últimos 12 meses (%)</b>										
out-20	-2,2	-1,0	2,1	-5,4	-4,1	-3,5	-1,7	2,1	-8,1	-5,8
nov-20	-2,9	-1,6	1,9	-6,6	-5,2	-4,3	-2,3	2,0	-9,3	-6,9
dez-20	-3,3	-2,0	2,1	-7,4	-6,0	-4,8	-2,5	2,0	-10,3	-7,6
jan-21	-4,5	-3,1	1,8	-9,4	-8,0	-6,1	-3,6	1,7	-12,3	-9,4
fev-21	-6,4	-5,0	1,0	-12,1	-10,9	-8,1	-5,5	0,7	-15,1	-12,2
mar-21	-5,8	-4,4	0,1	-10,4	-8,9	-7,4	-5,0	0,0	-13,5	-10,5
abr-21	-2,2	-1,1	1,3	-5,0	-3,6	-3,7	-1,8	1,3	-8,0	-5,4
mai-21	0,0	1,0	1,2	-1,1	0,7	-1,1	0,4	1,6	-3,4	-1,1
jun-21	0,9	1,8	1,8	0,2	1,8	0,3	1,4	2,3	-1,5	0,2
jul-21	1,2	2,0	2,0	0,5	2,1	1,1	1,9	2,7	-0,3	0,9
*ago-21	1,8	2,6	2,4	1,2	2,8	2,1	2,6	3,4	0,9	1,6
*set-21	1,9	2,7	2,4	1,4	2,9	2,6	2,8	3,7	1,7	1,8
out-21	2,1	2,7	2,3	1,9	3,2	3,4	3,1	3,8	3,0	2,3



## Índices de Volume de Negócios no Comércio a Retalho

Dados ajustados de efeitos de calendário  
BASE 2015=100

Meses	Volume de Negócios no Comércio a Retalho (deflacionado)					Volume de Negócios no Comércio a Retalho				
	TOTAL	TOTAL exceto combustível	Produtos alimentares, bebidas e tabaco	Produtos não alimentares	Produtos não alimentares, exceto combustível	TOTAL	TOTAL exceto combustível	Produtos alimentares, bebidas e tabaco	Produtos não alimentares	Produtos não alimentares, exceto combustível
<b>Índices mensais</b>										
out-20	117,1	119,6	117,6	116,7	121,8	115,8	117,7	121,1	111,5	114,0
nov-20	114,1	117,4	112,0	115,8	123,3	112,5	115,2	115,2	110,3	115,2
dez-20	139,6	146,2	138,3	140,6	154,8	136,6	142,0	141,7	132,5	142,3
jan-21	100,1	102,8	106,3	95,1	99,0	99,3	100,7	109,8	90,8	90,8
fev-21	92,1	94,4	101,8	84,1	86,4	91,9	93,0	105,0	81,2	80,0
mar-21	106,7	109,2	118,4	97,3	99,2	107,9	108,5	123,3	95,4	92,4
abr-21	108,7	110,8	114,1	104,4	107,2	110,0	110,0	119,4	102,4	99,9
mai-21	117,6	119,6	114,5	120,1	125,2	118,8	118,3	120,4	117,5	116,1
jun-21	115,8	118,0	112,7	118,3	123,7	117,4	116,9	119,0	116,2	114,6
jul-21	125,7	128,7	125,6	125,8	132,2	127,0	126,7	132,9	122,2	119,9
*ago-21	126,9	129,4	130,7	123,8	128,0	127,7	126,7	137,7	119,6	114,9
*set-21	118,2	120,5	117,6	118,7	123,7	120,5	119,6	124,1	117,6	114,7
out-21	121,1	123,6	119,9	122,0	127,5	125,1	123,8	127,5	123,0	119,8
<b>Varição mensal (%)</b>										
out-20	1,7	2,3	2,0	1,4	2,6	1,8	2,5	2,3	1,3	2,8
nov-20	-2,6	-1,8	-4,8	-0,7	1,3	-2,9	-2,1	-4,9	-1,0	1,1
dez-20	22,3	24,5	23,5	21,4	25,5	21,5	23,3	23,0	20,1	23,5
jan-21	-28,3	-29,7	-23,1	-32,4	-36,0	-27,3	-29,1	-22,5	-31,5	-36,2
fev-21	-8,0	-8,1	-4,2	-11,5	-12,7	-7,5	-7,7	-4,4	-10,5	-11,9
mar-21	16,0	15,6	16,3	15,6	14,8	17,4	16,7	17,4	17,4	15,6
abr-21	1,9	1,5	-3,6	7,3	8,0	2,0	1,4	-3,1	7,3	8,1
mai-21	8,1	8,0	0,3	15,0	16,8	8,0	7,5	0,8	14,7	16,2
jun-21	-1,5	-1,4	-1,6	-1,5	-1,2	-1,1	-1,2	-1,2	-1,1	-1,3
jul-21	8,6	9,1	11,4	6,4	6,8	8,2	8,4	11,7	5,2	4,6
*ago-21	0,9	0,5	4,1	-1,6	-3,1	0,6	0,1	3,6	-2,1	-4,2
*set-21	-6,9	-6,9	-10,0	-4,1	-3,4	-5,7	-5,6	-9,9	-1,7	-0,1
out-21	2,5	2,5	2,0	2,8	3,1	3,8	3,6	2,8	4,6	4,5
<b>Varição homóloga (%)</b>										
out-20	0,7	2,3	3,7	-1,6	0,9	-1,3	1,5	3,6	-5,3	-0,8
nov-20	-3,9	-2,6	1,3	-7,5	-6,2	-5,9	-3,6	1,0	-11,1	-8,1
dez-20	-2,1	-0,7	2,5	-5,5	-3,5	-4,0	-1,8	2,1	-8,8	-5,7
jan-21	-9,9	-8,1	1,2	-18,0	-17,0	-10,2	-7,4	0,7	-18,9	-16,3
fev-21	-15,1	-13,6	-1,3	-25,4	-25,5	-14,4	-12,1	-1,4	-24,7	-23,9
mar-21	1,0	1,4	-1,7	3,8	5,7	1,6	1,2	-0,4	3,9	3,6
abr-21	27,4	25,3	12,0	45,2	45,2	29,4	24,8	13,6	49,1	43,2
mai-21	15,3	15,0	0,6	30,0	33,9	18,9	15,9	3,6	35,5	33,8
jun-21	6,6	6,7	4,8	8,0	8,7	10,0	7,9	6,8	12,8	9,2
jul-21	2,4	3,0	2,4	2,4	3,7	5,8	4,5	5,1	6,4	3,9
*ago-21	3,3	4,1	3,4	3,3	4,8	6,4	5,2	5,9	6,9	4,3
*set-21	2,6	3,1	2,0	3,2	4,2	5,9	4,2	4,8	6,9	3,4
out-21	3,4	3,3	2,0	4,6	4,7	8,0	5,2	5,3	10,4	5,1
<b>Varição média nos últimos 12 meses (%)</b>										
out-20	-1,9	-0,6	2,0	-4,9	-3,3	-3,5	-1,6	2,0	-8,0	-5,5
nov-20	-2,6	-1,3	1,9	-6,0	-4,5	-4,2	-2,2	1,9	-9,2	-6,7
dez-20	-3,1	-1,7	2,0	-7,0	-5,4	-4,9	-2,6	2,0	-10,4	-7,6
jan-21	-4,2	-2,7	1,8	-8,8	-7,3	-6,0	-3,5	1,6	-12,2	-9,1
fev-21	-6,0	-4,5	1,0	-11,3	-10,0	-7,7	-5,0	0,8	-14,5	-11,4
mar-21	-5,5	-4,1	0,1	-10,0	-8,4	-7,1	-4,7	0,0	-13,0	-9,9
abr-21	-2,3	-1,2	1,3	-5,2	-3,8	-3,6	-1,7	1,4	-7,9	-5,3
mai-21	-0,2	0,7	1,2	-1,5	0,1	-1,1	0,4	1,6	-3,4	-1,2
jun-21	0,6	1,5	1,8	-0,3	1,1	0,3	1,4	2,3	-1,5	0,2
jul-21	1,0	1,8	2,0	0,2	1,6	1,2	1,9	2,8	-0,2	0,9
*ago-21	1,6	2,4	2,5	0,9	2,3	2,2	2,6	3,5	1,0	1,6
*set-21	1,7	2,5	2,5	1,0	2,4	2,7	2,8	3,7	1,8	1,8
out-21	1,9	2,5	2,4	1,6	2,7	3,5	3,2	3,9	3,2	2,3





## Índices de Volume de Negócios no Comércio a Retalho

Dados brutos  
BASE 2015=100

Meses	Volume de Negócios no Comércio a Retalho (deflacionado)					Volume de Negócios no Comércio a Retalho				
	TOTAL	TOTAL exceto combustível	Produtos alimentares, bebidas e tabaco	Produtos não alimentares	Produtos não alimentares, exceto combustível	TOTAL	TOTAL exceto combustível	Produtos alimentares, bebidas e tabaco	Produtos não alimentares	Produtos não alimentares, exceto combustível
<b>Índices mensais</b>										
out-20	117,0	119,5	117,8	116,3	121,3	115,7	117,6	121,3	111,2	113,6
nov-20	114,0	117,3	112,1	115,5	122,9	112,4	115,1	115,4	110,0	114,8
dez-20	139,1	145,7	139,1	139,1	152,8	136,3	141,6	142,6	131,1	140,5
jan-21	99,9	102,6	107,2	93,9	97,6	99,2	100,5	110,8	89,7	89,3
fev-21	91,9	94,3	102,8	83,1	85,0	91,7	92,8	106,0	80,1	78,5
mar-21	107,8	110,3	118,1	99,3	102,0	108,8	109,5	122,9	97,4	95,1
abr-21	108,1	110,1	112,6	104,5	107,4	109,4	109,3	117,8	102,5	100,0
mai-21	117,4	119,5	114,7	119,7	124,7	118,7	118,2	120,6	117,1	115,6
jun-21	115,4	117,6	113,6	116,9	121,9	117,1	116,5	119,9	114,9	112,9
jul-21	125,8	128,9	125,0	126,5	133,1	127,1	126,8	132,3	122,9	120,8
*ago-21	126,9	129,5	130,1	124,4	128,8	127,8	126,8	137,1	120,2	115,7
*set-21	118,3	120,6	117,0	119,3	124,5	120,6	119,7	123,5	118,2	115,5
out-21	120,7	123,1	120,8	120,7	125,7	124,8	123,5	128,4	121,8	118,1
<b>Varição mensal (%)</b>										
out-20	1,5	2,1	2,6	0,6	1,5	1,6	2,4	3,0	0,5	1,6
nov-20	-2,5	-1,8	-4,8	-0,7	1,3	-2,9	-2,1	-4,9	-1,1	1,1
dez-20	22,0	24,2	24,0	20,5	24,4	21,2	23,0	23,6	19,2	22,4
jan-21	-28,2	-29,6	-22,9	-32,5	-36,2	-27,2	-29,0	-22,3	-31,6	-36,5
fev-21	-8,0	-8,1	-4,1	-11,6	-12,8	-7,5	-7,7	-4,4	-10,7	-12,1
mar-21	17,2	17,1	14,9	19,6	19,9	18,7	18,1	16,0	21,6	21,2
abr-21	0,3	-0,3	-4,7	5,2	5,3	0,5	-0,2	-4,1	5,2	5,2
mai-21	8,6	8,5	1,9	14,5	16,1	8,5	8,2	2,3	14,3	15,6
jun-21	-1,7	-1,6	-0,9	-2,3	-2,2	-1,3	-1,4	-0,6	-1,9	-2,4
jul-21	9,0	9,6	10,0	8,2	9,2	8,5	8,8	10,3	7,0	7,0
*ago-21	0,9	0,5	4,1	-1,7	-3,2	0,5	0,0	3,6	-2,2	-4,2
*set-21	-6,8	-6,8	-10,1	-4,1	-3,3	-5,6	-5,6	-9,9	-1,7	-0,1
out-21	2,1	2,1	3,2	1,1	0,9	3,4	3,2	4,0	3,0	2,3
<b>Varição homóloga (%)</b>										
out-20	0,3	1,9	5,0	-3,2	-1,2	-1,6	1,1	4,9	-6,8	-2,9
nov-20	-3,7	-2,4	0,6	-6,8	-5,2	-5,8	-3,5	0,3	-10,5	-7,3
dez-20	-2,3	-0,9	3,0	-6,3	-4,4	-4,2	-2,0	2,7	-9,6	-6,6
jan-21	-10,1	-8,4	2,6	-19,4	-18,8	-10,4	-7,7	2,2	-20,3	-18,2
fev-21	-14,9	-13,3	-1,9	-24,8	-24,8	-14,2	-12,0	-2,0	-24,4	-23,4
mar-21	2,5	3,1	-0,2	5,3	7,7	3,1	2,9	1,0	5,4	5,7
abr-21	25,9	23,6	8,7	46,1	46,4	27,8	23,1	10,3	50,0	44,3
mai-21	15,5	15,2	0,0	31,3	35,7	19,0	16,1	2,9	37,0	35,7
jun-21	6,6	6,7	4,8	8,0	8,7	10,0	7,9	6,7	12,9	9,4
jul-21	2,2	2,8	3,0	1,5	2,6	5,6	4,3	5,8	5,5	2,7
*ago-21	3,5	4,2	2,8	4,1	5,8	6,5	5,3	5,3	7,7	5,4
*set-21	2,6	3,1	2,0	3,2	4,2	5,9	4,2	4,8	6,9	3,4
out-21	3,2	3,1	2,6	3,8	3,6	7,8	5,0	5,9	9,6	4,0
<b>Varição média nos últimos 12 meses (%)</b>										
out-20	-1,9	-0,6	2,0	-4,9	-3,4	-3,5	-1,6	2,0	-8,0	-5,6
nov-20	-2,6	-1,3	1,8	-5,9	-4,3	-4,2	-2,2	1,8	-9,1	-6,5
dez-20	-3,1	-1,7	2,0	-7,0	-5,4	-4,9	-2,6	2,0	-10,4	-7,6
jan-21	-4,2	-2,8	1,9	-8,9	-7,5	-6,0	-3,5	1,7	-12,3	-9,4
fev-21	-6,0	-4,5	1,0	-11,4	-10,0	-7,7	-5,0	0,7	-14,5	-11,5
mar-21	-5,5	-4,0	0,3	-10,0	-8,5	-7,1	-4,6	0,2	-13,1	-10,0
abr-21	-2,3	-1,2	1,3	-5,2	-3,8	-3,6	-1,7	1,4	-7,9	-5,3
mai-21	-0,2	0,7	1,1	-1,3	0,4	-1,0	0,4	1,5	-3,2	-0,9
jun-21	0,6	1,5	1,7	-0,3	1,2	0,3	1,4	2,3	-1,4	0,3
jul-21	1,0	1,8	2,0	0,2	1,7	1,2	1,9	2,8	-0,2	0,9
*ago-21	1,6	2,4	2,4	1,0	2,4	2,2	2,6	3,4	1,1	1,7
*set-21	1,7	2,5	2,5	1,0	2,4	2,7	2,8	3,7	1,8	1,8
out-21	2,0	2,6	2,3	1,7	2,8	3,5	3,2	3,8	3,2	2,4



Índices de **Emprego** e de **Remunerações** no Comércio a Retalho

Dados brutos  
BASE 2015=100

Meses	EMPREGO					REMUNERAÇÕES				
	TOTAL	TOTAL exceto combustível	Produtos alimentares, bebidas e tabaco	Produtos não alimentares	Produtos não alimentares, exceto combustível	TOTAL	TOTAL exceto combustível	Produtos alimentares, bebidas e tabaco	Produtos não alimentares	Produtos não alimentares, exceto combustível
<b>Índices mensais</b>										
out-20	108,7	108,5	114,5	104,6	104,2	114,9	114,9	119,3	112,1	111,9
nov-20	110,8	110,7	118,4	105,6	105,2	171,2	171,3	193,2	157,0	156,5
dez-20	109,0	109,0	115,8	104,4	104,0	139,4	139,1	136,3	141,4	140,9
jan-21	107,0	106,9	113,6	102,5	102,1	114,0	113,9	121,9	108,9	108,5
fev-21	105,6	105,5	112,8	100,6	100,1	114,6	114,5	125,3	107,7	107,2
mar-21	105,9	105,7	114,0	100,3	99,7	114,2	114,1	125,4	107,0	106,4
abr-21	106,9	106,8	114,3	101,8	101,3	121,2	121,2	138,6	110,1	109,5
mai-21	108,4	108,3	114,9	104,0	103,5	125,0	124,5	135,9	118,0	116,8
jun-21	110,2	110,1	116,1	106,2	105,7	147,6	147,5	148,5	147,0	146,8
jul-21	110,8	110,7	117,2	106,4	106,0	138,3	138,5	143,0	135,4	135,4
*ago-21	111,1	110,9	117,1	106,9	106,4	125,3	125,3	130,2	122,1	121,9
*set-21	111,0	110,9	117,0	106,8	106,4	121,3	121,3	126,0	118,2	118,1
out-21	111,1	111,0	117,0	107,1	106,6	120,1	120,0	124,4	117,3	117,0
<b>Varição mensal (%)</b>										
out-20	-0,3	-0,2	-0,3	-0,2	-0,1	-1,7	-1,7	-2,1	-1,4	-1,4
nov-20	2,0	2,0	3,4	0,9	0,9	49,0	49,2	62,0	40,1	39,9
dez-20	-1,6	-1,6	-2,2	-1,2	-1,1	-18,6	-18,8	-29,5	-9,9	-9,9
jan-21	-1,8	-1,9	-1,9	-1,8	-1,9	-18,2	-18,1	-10,6	-23,0	-23,0
fev-21	-1,4	-1,4	-0,7	-1,9	-2,0	0,5	0,5	2,8	-1,1	-1,3
mar-21	0,3	0,3	1,0	-0,3	-0,3	-0,3	-0,4	0,0	-0,7	-0,7
abr-21	1,0	1,0	0,3	1,6	1,6	6,2	6,3	10,5	2,9	2,9
mai-21	1,4	1,4	0,5	2,1	2,1	3,1	2,7	-1,9	7,2	6,7
jun-21	1,7	1,7	1,0	2,1	2,2	18,1	18,4	9,3	24,6	25,7
jul-21	0,5	0,6	1,0	0,2	0,2	-6,2	-6,1	-3,7	-7,9	-7,7
*ago-21	0,2	0,2	-0,1	0,5	0,5	-9,4	-9,5	-8,9	-9,8	-10,0
*set-21	-0,1	-0,1	0,0	-0,1	-0,1	-3,2	-3,2	-3,2	-3,2	-3,1
out-21	0,1	0,1	0,0	0,2	0,2	-1,0	-1,1	-1,3	-0,8	-1,0
<b>Varição homóloga (%)</b>										
out-20	-3,3	-3,4	-0,2	-5,6	-5,9	0,7	0,6	2,3	-0,4	-0,5
nov-20	-4,1	-4,2	0,5	-7,4	-7,8	2,5	2,5	5,0	0,7	0,5
dez-20	-4,7	-4,8	0,6	-8,4	-8,7	-3,1	-3,1	3,0	-6,5	-6,8
jan-21	-4,7	-4,8	0,4	-8,2	-8,6	-3,5	-3,7	2,3	-7,4	-7,8
fev-21	-5,8	-5,8	-0,6	-9,4	-9,7	-3,5	-3,6	3,3	-8,0	-8,4
mar-21	-5,2	-5,2	-0,3	-8,6	-9,0	-2,6	-2,7	1,4	-5,3	-5,7
abr-21	-0,6	-0,7	2,4	-2,8	-3,1	6,8	6,8	5,6	7,8	7,8
mai-21	1,4	1,3	2,4	0,6	0,5	8,0	7,9	4,2	11,1	11,0
jun-21	1,3	1,2	1,5	1,1	1,1	8,1	8,2	6,2	9,3	9,5
jul-21	0,9	1,0	1,3	0,6	0,7	4,4	4,4	4,5	4,3	4,4
*ago-21	1,5	1,5	1,3	1,6	1,6	3,0	3,0	3,1	3,0	2,8
*set-21	1,9	1,9	1,9	1,9	2,0	3,8	3,8	3,4	4,0	4,1
out-21	2,3	2,3	2,2	2,3	2,3	4,5	4,5	4,3	4,6	4,6
<b>Varição média nos últimos 12 meses (%)</b>										
out-20	-0,9	-0,9	0,7	-2,0	-2,2	2,3	2,3	4,9	0,6	0,4
nov-20	-1,5	-1,5	0,5	-2,8	-3,0	1,9	1,9	4,8	0,0	-0,1
dez-20	-2,1	-2,1	0,3	-3,7	-4,0	1,3	1,3	4,8	-1,0	-1,2
jan-21	-2,7	-2,7	0,1	-4,6	-4,9	0,6	0,6	4,5	-2,0	-2,2
fev-21	-3,4	-3,4	-0,2	-5,6	-5,9	-0,3	-0,3	3,9	-3,1	-3,3
mar-21	-3,9	-4,0	-0,5	-6,4	-6,7	-0,9	-0,9	3,4	-3,7	-4,0
abr-21	-3,8	-3,9	-0,2	-6,4	-6,7	-0,1	-0,2	3,5	-2,6	-2,8
mai-21	-3,4	-3,5	0,0	-5,9	-6,2	0,8	0,7	3,5	-1,0	-1,2
jun-21	-3,1	-3,2	0,2	-5,4	-5,7	1,6	1,5	3,8	0,0	-0,2
jul-21	-2,7	-2,8	0,4	-5,0	-5,2	1,8	1,8	3,8	0,5	0,3
*ago-21	-2,3	-2,4	0,6	-4,4	-4,7	1,9	1,9	3,8	0,6	0,5
*set-21	-1,8	-1,9	0,9	-3,8	-4,1	2,1	2,0	3,8	0,9	0,7
out-21	-1,4	-1,4	1,1	-3,2	-3,4	2,3	2,3	3,9	1,2	1,1





Índices de **Horas Trabalhadas** no Comércio a Retalho

Dados brutos e ajustados de efeitos de calendário

Índice Total e Agrupamentos

Variações mensais, homologas e nos últimos 12 meses

**BASE 2015=100**

Meses	HORAS TRABALHADAS (dados ajustados de efeitos de calendário)					HORAS TRABALHADAS (dados brutos)				
	TOTAL	TOTAL exceto combustível	Produtos alimentares, bebidas e tabaco	Produtos não alimentares	Produtos não alimentares, exceto combustível	TOTAL	TOTAL exceto combustível	Produtos alimentares, bebidas e tabaco	Produtos não alimentares	Produtos não alimentares, exceto combustível
<b>Índices mensais</b>										
out-20	102,9	102,7	105,8	101,1	100,6	102,4	102,2	105,3	100,5	100,0
nov-20	101,7	101,4	104,8	99,6	99,0	101,2	100,9	104,4	99,0	98,4
dez-20	105,0	104,9	112,4	100,0	99,5	102,9	102,9	110,6	97,9	97,4
jan-21	94,2	93,7	102,3	88,8	87,7	92,3	91,9	100,6	86,8	85,7
fev-21	83,4	82,7	99,2	73,0	71,1	81,8	81,1	97,5	71,3	69,4
mar-21	89,6	89,1	107,5	77,8	76,2	92,1	91,5	109,8	80,3	78,6
abr-21	96,1	95,6	107,7	88,3	87,1	96,8	96,3	108,5	89,0	87,7
mai-21	103,3	103,1	110,2	98,8	98,0	102,8	102,5	109,7	98,2	97,5
jun-21	104,8	104,5	112,3	99,8	99,0	102,8	102,5	110,5	97,6	96,9
jul-21	103,3	103,1	110,1	98,9	98,2	104,3	104,1	111,0	99,9	99,2
*ago-21	102,5	102,3	110,0	97,5	96,9	103,5	103,3	110,9	98,6	97,9
*set-21	103,1	102,8	108,5	99,6	98,9	104,1	103,8	109,4	100,7	99,9
out-21	104,5	104,3	109,8	101,0	100,4	102,5	102,3	108,0	98,9	98,2
<b>Varição mensal (%)</b>										
out-20	2,2	2,2	2,0	2,3	2,4	0,7	0,7	0,8	0,7	0,7
nov-20	-1,2	-1,3	-0,9	-1,5	-1,6	-1,2	-1,3	-0,9	-1,5	-1,6
dez-20	3,2	3,4	7,3	0,4	0,6	1,7	1,9	5,9	-1,2	-1,0
jan-21	-10,3	-10,6	-9,0	-11,2	-11,9	-10,3	-10,7	-9,0	-11,3	-12,0
fev-21	-11,4	-11,7	-3,1	-17,8	-18,9	-11,4	-11,8	-3,1	-17,9	-19,0
mar-21	7,4	7,7	8,4	6,5	7,1	12,6	12,9	12,6	12,7	13,3
abr-21	7,2	7,3	0,2	13,6	14,4	5,1	5,2	-1,2	10,8	11,6
mai-21	7,6	7,8	2,3	11,9	12,6	6,3	6,5	1,1	10,4	11,1
jun-21	1,4	1,4	1,9	1,0	1,0	-0,1	0,0	0,7	-0,6	-0,6
jul-21	-1,4	-1,3	-2,0	-0,9	-0,8	1,5	1,6	0,5	2,3	2,4
*ago-21	-0,8	-0,8	-0,1	-1,3	-1,3	-0,8	-0,8	-0,1	-1,3	-1,3
*set-21	0,6	0,5	-1,4	2,1	2,0	0,6	0,5	-1,4	2,1	2,1
out-21	1,3	1,4	1,2	1,4	1,5	-1,5	-1,5	-1,2	-1,8	-1,7
<b>Varição homologa (%)</b>										
out-20	-3,8	-3,8	-1,1	-5,6	-5,7	-6,5	-6,6	-3,6	-8,5	-8,7
nov-20	-5,6	-5,8	-1,5	-8,3	-8,7	-4,2	-4,4	-0,2	-6,9	-7,3
dez-20	-5,6	-5,7	-0,1	-9,3	-9,7	-6,9	-7,1	-1,3	-10,8	-11,2
jan-21	-13,4	-13,7	-5,7	-18,4	-19,3	-15,9	-16,2	-8,0	-21,1	-21,9
fev-21	-22,0	-22,5	-7,4	-31,7	-33,2	-21,0	-21,5	-6,3	-30,8	-32,3
mar-21	-8,1	-8,2	5,3	-17,7	-18,6	-6,6	-6,7	6,6	-16,0	-17,0
abr-21	30,1	31,3	15,8	44,5	48,6	32,4	33,6	17,3	48,0	52,0
mai-21	23,9	24,8	12,3	34,3	36,9	25,9	26,7	13,7	36,8	39,5
jun-21	10,6	11,0	9,3	11,7	12,4	10,7	11,0	9,3	11,8	12,5
jul-21	3,4	3,5	6,5	1,2	1,3	1,9	2,0	5,2	-0,4	-0,3
*ago-21	2,6	2,7	6,7	-0,3	-0,2	4,1	4,2	8,0	1,3	1,4
*set-21	2,4	2,3	4,6	0,8	0,6	2,4	2,3	4,6	0,8	0,6
out-21	1,5	1,5	3,8	0,0	-0,2	0,1	0,1	2,6	-1,6	-1,8
<b>Varição média nos últimos 12 meses (%)</b>										
out-20	-6,4	-6,6	-1,8	-9,4	-10,0	-6,4	-6,6	-1,8	-9,5	-10,1
nov-20	-7,0	-7,3	-2,1	-10,3	-10,9	-6,8	-7,1	-1,9	-10,1	-10,7
dez-20	-7,7	-8,0	-2,4	-11,2	-11,9	-7,7	-8,0	-2,4	-11,3	-11,9
jan-21	-9,0	-9,3	-3,1	-12,9	-13,6	-9,3	-9,5	-3,3	-13,2	-13,9
fev-21	-11,1	-11,4	-4,1	-15,8	-16,6	-11,1	-11,4	-4,1	-15,8	-16,6
mar-21	-11,2	-11,4	-3,4	-16,4	-17,2	-11,3	-11,6	-3,5	-16,5	-17,3
abr-21	-7,1	-7,3	-1,2	-11,2	-11,7	-7,1	-7,3	-1,2	-11,1	-11,7
mai-21	-3,7	-3,8	0,4	-6,6	-7,0	-3,4	-3,5	0,7	-6,2	-6,6
jun-21	-2,1	-2,1	1,4	-4,5	-4,7	-2,0	-2,0	1,5	-4,4	-4,6
jul-21	-1,2	-1,2	2,3	-3,8	-3,9	-1,2	-1,2	2,3	-3,8	-4,0
*ago-21	-0,7	-0,6	3,0	-3,3	-3,4	-0,5	-0,5	3,1	-3,2	-3,3
*set-21	-0,1	-0,1	3,5	-2,7	-2,8	-0,1	-0,1	3,5	-2,7	-2,9
out-21	0,3	0,4	3,9	-2,2	-2,3	0,5	0,5	4,0	-2,1	-2,2



**Nota:** Variação mensal = [ mês n (ano N) / mês n-1 (ano N) ] \* 100 – 100

Variação homóloga = [ mês n (ano N) / mês n (ano N-1) ] \* 100 – 100

Variação média nos últimos 12 meses = [( mês (n-11) + ... + mês (n) ) / [ mês (n-23) + ... + mês (n-12) ] ] \* 100 - 100

(\*) - Retificação, em resultado da substituição das estimativas efetuadas para as não respostas, por respostas efetivas das empresas entretanto recebidas

## NOTA METODOLÓGICA

### Índice de Volume de Negócios, Emprego, Remunerações e Horas Trabalhadas no Comércio a Retalho

Os índices de Volume de Negócios, Emprego, Remunerações e Horas Trabalhadas no Comércio a Retalho (IVNECR) têm por objetivo mostrar a evolução do mercado de bens e serviços neste setor. Os índices de Volume de Negócios e de Horas Trabalhadas são obtidos com base no Inquérito Mensal ao Volume de Negócios e Emprego no Comércio a Retalho, realizado essencialmente por via eletrónica (e-mail), junto de unidades estatísticas selecionadas a partir das empresas sediadas no território nacional, dedicando-se principalmente ao Comércio a Retalho. Os índices de Emprego e de Remunerações são obtidos a partir de recolha de dados de natureza administrativa, provenientes da Declaração Mensal de Remunerações efetuada por essas mesmas empresas à Segurança Social. Relativamente ao Índice de Volume de Negócios, a análise de resultados do presente Destaque foi efetuada tendo por base o índice de volume de negócios deflacionado, ajustado dos efeitos de calendário e da sazonalidade.

Para mais informação sobre a metodologia utilizada ver o [documento metodológico](#).

### Ajustamento de efeitos de calendário e da sazonalidade

O ajustamento dos efeitos de calendário e da sazonalidade é efetuado com modelos probabilísticos do tipo “Autoregressive Integrated Moving Average” (ARIMA). O ajustamento pressupõe que se mantenha relativamente estável a influência deste tipo de efeitos sobre as séries brutas. Acompanham este destaque os valores das séries brutas e as respetivas taxas de variação, o que permite complementar a informação fornecida pelas séries ajustadas e comentadas neste destaque. No atual contexto de elevada perturbação na atividade económica, e em linha com orientações do Eurostat, os coeficientes de correção de sazonalidade e efeitos calendário foram mantidos.

### Grau de precisão

Os índices são apresentados com duas casas decimais e as taxas de variação e os contributos são apurados com uma casa decimal. Como tal, a soma dos contributos dos agrupamentos poderá diferir das respetivas taxas de variação agregadas.

### Taxa de resposta ponderada (%)

O presente Destaque inclui informação recebida até ao dia 26 de outubro de 2021, o que corresponde a uma taxa de resposta no primeiro momento de difusão de 94,1% (93,9% outubro de 2020). No quadro seguinte apresentam-se as taxas de resposta dos agrupamentos.



	Alimentar		Não Alimentar	
	out-20	out-21	out-20	out-21
<b>VVN</b>	<b>97,1</b>	<b>97,1</b>	<b>76,8</b>	<b>82,1</b>

### Revisão corrente

A informação agora divulgada no presente destaque incorpora revisões dos índices dos dois meses anteriores, em consequência da substituição das estimativas efetuadas por respostas entretanto recebidas e, em menor grau, da substituição de valores provisórios anteriormente reportados por valores definitivos. A revisão, de magnitude excepcional, nas horas, deveu-se à correção de um erro, não detetado em tempo útil, na informação reportada por uma empresa. A magnitude destas revisões, medida, em pontos percentuais, pela diferença entre taxas de variação homóloga agora e anteriormente divulgadas é a seguinte:

Revisões	VNT <sup>1</sup>	VNT <sup>2</sup>	EMP	REM	HRS_cal	HRS
<b>ago-21</b>	0,1	0,1	0,0	0,1	-0,1	-0,1
<b>set-21</b>	0,1	0,0	-0,3	0,3	-0,1	-0,1

1 - Volume de Negócios Total, ajustado de efeitos de calendário e de sazonalidade, deflacionado; 2 - Volume de Negócios Total, ajustado de efeitos de calendário e de sazonalidade.

### SIGLAS E DESIGNAÇÕES

Produtos alimentares, bebidas e tabaco - conjunto das actividades da CAE 4711+4720

Bens para o Lar e similares - conjunto das actividades da CAE 4743+4752+4754+4759+4763

Têxteis, vestuário, calçado e artigos de couro - conjunto das actividades da CAE 4751+4771+4772

Computadores, equipamentos de telecomunicações, livros e outros produtos em estabelecimentos especializados - conjunto das actividades da CAE 4741+4742+4753+4761+4762+4764+4765+4776+4777+4778

Produtos farmacêuticos, médicos, cosméticos e de higiene - conjunto das actividades da CAE 4773+4774+4775

VNT – Volume de Negócios Total

EMP – Número de Pessoas

REM – Remunerações

HRS – Número total de horas trabalhadas

HRS Cal – Número total de horas trabalhadas

---

**Data do próximo destaque mensal** - 29 de dezembro de 2021

---