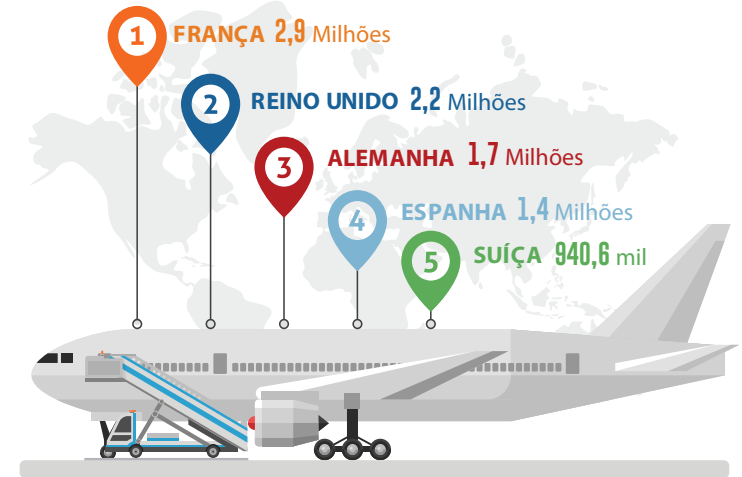




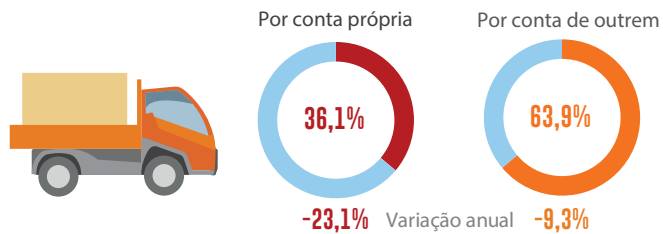
	COMBOIO	METROPOLITANO	RODOVIÁRIO	MARÍTIMO	FLUVIAL	AÉREO
<b>PASSAGEIROS</b> (milhares)	102 224	140 938	328 175	542	13 085	16 482
Varição anual (%)	-41,7	-47,8	-42,0	-41,7	-42,8	-69,9
<b>MERCADORIAS</b> (milhares de ton)	8 665	-	131 545	73 780	-	133
Varição anual (%)	-10,6	-	-14,8	-6,7	-	-31,5

Nota: Nos transportes marítimos e aéreos, na componente de transporte nacional, e para efeitos de melhor comparabilidade entre modos, consideraram-se apenas os movimentos de embarque (excluindo desembarques e trânsitos).

## PRINCIPAIS PAÍSES DE ORIGEM/DESTINO NOS AEROPORTOS NACIONAIS (PASSAGEIROS)



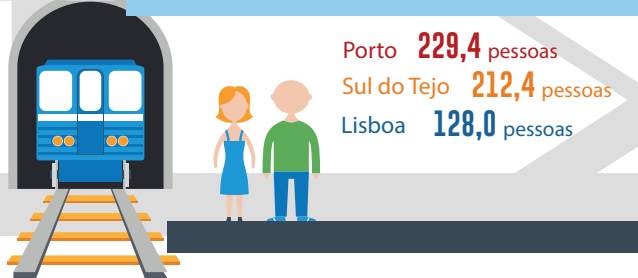
## TRANSPORTE RODOVIÁRIO DE MERCADORIAS POR TIPO DE PARQUE



## TRANSPORTE FLUVIAL DE PASSAGEIROS



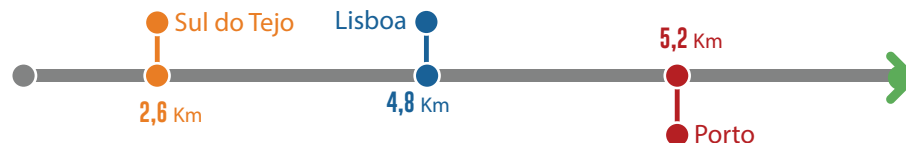
## M Lotação média de um veículo metropolitano 152,7



## Passageiros do metropolitano



Distância média do transporte



## VALOR ACRESCENTADO BRUTO E VOLUME DE NEGÓCIOS DAS EMPRESAS DE TRANSPORTES, DE TELECOMUNICAÇÕES E DE ATIVIDADES POSTAIS

