



29 de outubro de 2021

ÍNDICES DE VOLUME DE NEGÓCIOS, EMPREGO, REMUNERAÇÕES E HORAS TRABALHADAS NO COMÉRCIO A RETALHO
Setembro 2021

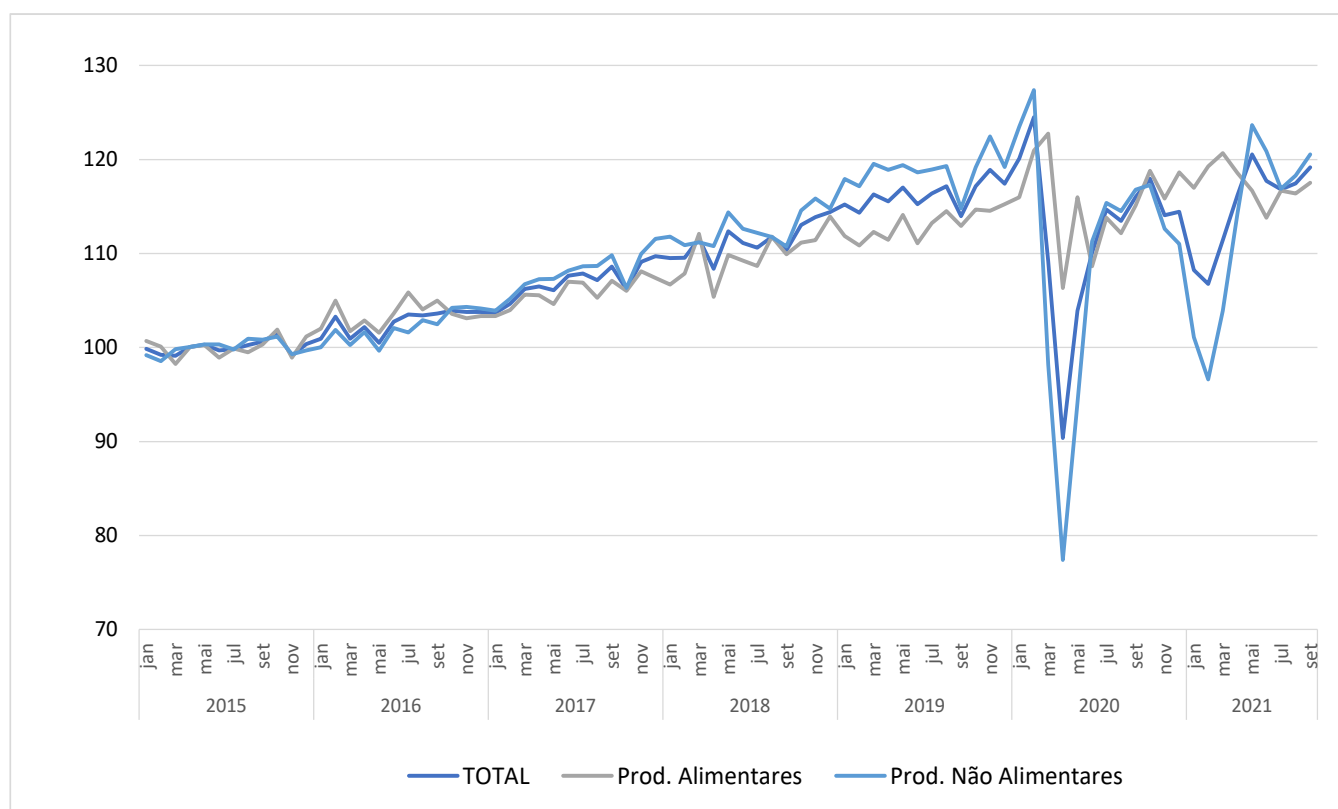
VENDAS NO COMÉRCIO A RETALHO ABRANDARAM PARA 2,7%

O Índice de Volume de Negócios no Comércio a Retalho¹ passou de uma variação homóloga de 3,5% em agosto para 2,7% em setembro. No 3.º trimestre de 2021, as vendas no comércio a retalho cresceram 2,7% em termos homólogos (tinham crescido 16,4% no 2º trimestre, período fortemente influenciado pelo efeito base).

Os índices de emprego, remunerações e horas trabalhadas² apresentaram taxas de variação homóloga de 2,2%, 3,5% e 2,5%, respetivamente (variações de 1,5%, 2,9% e 2,7% em agosto, pela mesma ordem).

Figura 1. Índice de Volume de Negócios no Comércio a Retalho (2015=100)

Índice por Agregado



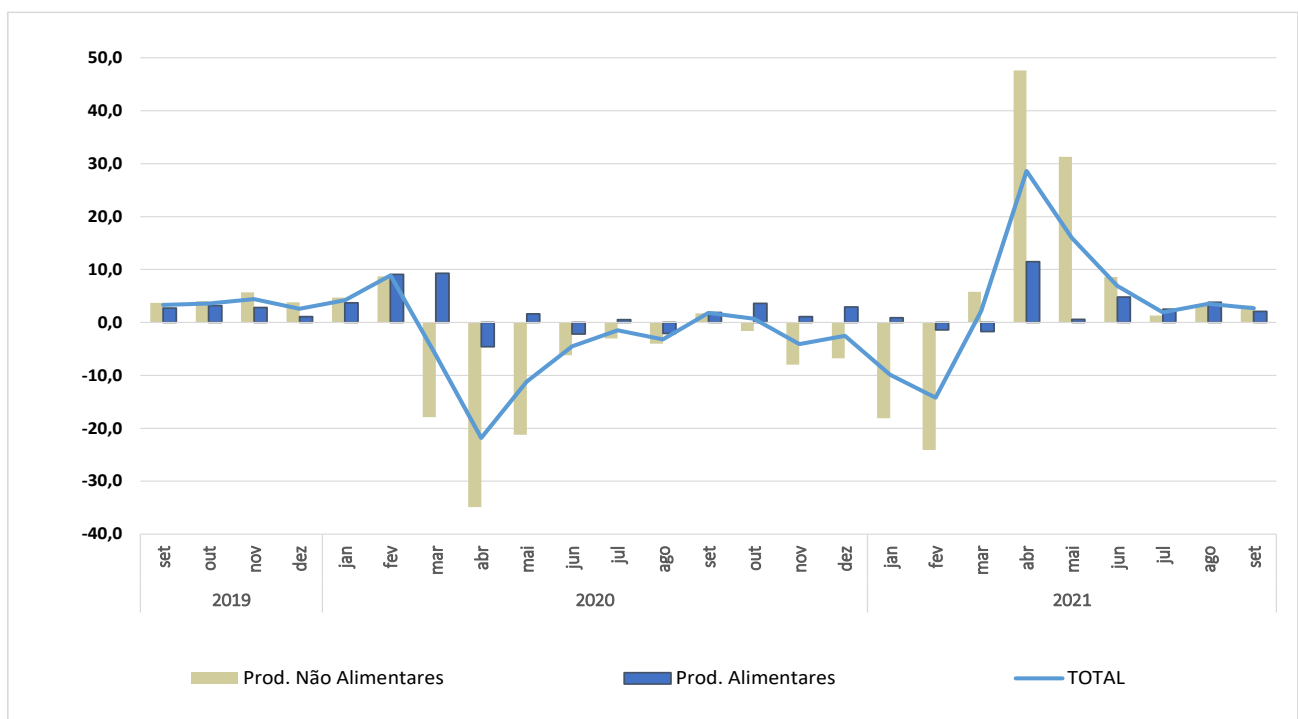


VOLUME DE NEGÓCIOS

O índice de volume de negócios no comércio a retalho¹ apresentou uma variação homóloga de 2,7% em setembro, taxa inferior em 0,8 p.p. à observada no mês anterior.

O abrandamento do índice agregado foi determinado principalmente pelo agrupamento de *Produtos Alimentares*, que passou de uma variação de 3,8% em agosto para 2,1% no mês em análise. Os *Produtos não Alimentares* aumentaram 3,2% (3,3% no mês anterior).

Figura 2. Volume de Negócios no Comércio a Retalho - Índice Geral e desagregações
Variação homóloga, %



A variação mensal do índice agregado situou-se em 1,5% (0,5% em agosto). Os agrupamentos de *Produtos Alimentares* e *Produtos não Alimentares* passaram de variações de, respetivamente, -0,2% e 1,2% em agosto para 1,0% e 1,9% em setembro.

Em termos nominais, o índice agregado passou de uma taxa de variação homóloga de 6,6% em agosto para 6,0% em setembro. As variações dos índices dos agrupamentos *Produtos Alimentares* e *Produtos não Alimentares* situaram-se em 5,0% e 6,9%, respetivamente (no mês precedente ambos os agrupamentos registaram uma variação de 6,6%).

¹ Índice de Volume de Negócios Total, ajustado de efeitos de calendário e de sazonalidade, deflacionado (ver notas explicativas).



Figura 3. Volume de Negócios no Comércio a Retalho – Total e Agrupamentos

Período	Variação Homóloga (%) e contributos (p.p.)		
	Total	Prod. Alimentares	Prod. Não Alimentares
	Taxa de Variação Homóloga		
jul-21	1,9	2,5	1,3
ago-21	3,5	3,8	3,3
set-21	2,7	2,1	3,2
	Contributos para a Taxa de Variação Homóloga		
jul-21	1,9	1,1	0,8
ago-21	3,5	1,7	1,8
set-21	2,7	0,9	1,8

No 3.º trimestre de 2021, as vendas no comércio a retalho¹ cresceram 2,7% em termos homólogos (16,4% no trimestre anterior). Ambos os agrupamentos (*Produtos alimentares* e *Produtos não alimentares*) registaram abrandamentos, de 2,7 p.p. e 24,3 p.p. respetivamente, fixando-se as taxas de variação em 2,8% e 2,6%, pela mesma ordem. Note-se, contudo, que as variações do segundo trimestre de 2021 foram fortemente marcadas pelo efeito base do trimestre homólogo de 2020, decorrente da situação pandémica COVID-19 em Portugal.

Figura 4. Variação Homóloga Trimestral no Comércio a Retalho

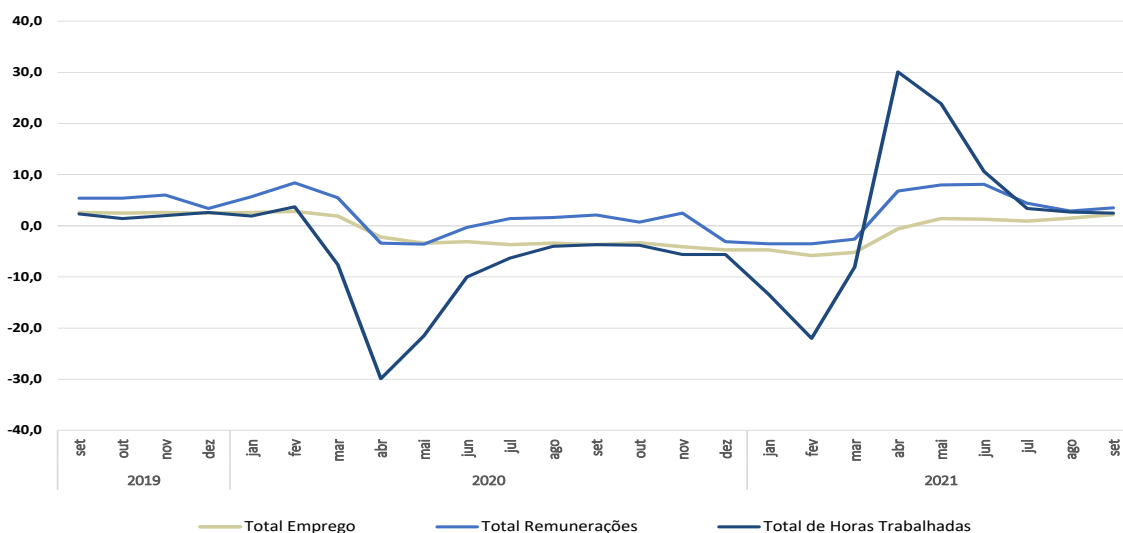
Trimestre	Evolução por agrupamentos (%)		
	Total	Prod. Alimentares	Prod. Não Alimentares
3ºT_19	4,4	3,1	5,5
4ºT_19	3,6	2,3	4,5
1ºT_20	2,3	7,3	-1,6
2ºT_20	-12,5	-1,7	-20,8
3ºT_20	-1,0	0,1	-1,8
4ºT_20	-2,0	2,6	-5,5
1ºT_21	-7,7	-0,8	-13,6
2ºT_21	16,4	5,5	26,9
3ºT_21	2,7	2,8	2,6



EMPREGO, REMUNERAÇÕES E HORAS TRABALHADAS²

Os índices de emprego, de remunerações e de horas trabalhadas registaram variações homólogas de 2,2%, 3,5% e 2,5%, respetivamente (1,5%, 2,9% e 2,7% em agosto, pela mesma ordem).

Figura 5. Emprego, Remunerações e Horas Trabalhadas
Variação Homóloga (%)



A taxa de variação mensal dos índices de emprego, remunerações e de horas trabalhadas situou-se em 0,2%, -3,4% e 0,6%, respetivamente (-0,5%, -3,9% e 0,8% em setembro de 2020).

Figura 6. Emprego, Remunerações e Horas Trabalhadas no Comércio a Retalho
Variação homóloga e Variação mensal (%)

Período	Emprego	Remunerações	Horas Trabalhadas
Taxa de Variação Homóloga (%)			
jul-21	0,9	4,4	3,4
ago-21	1,5	2,9	2,7
set-21	2,2	3,5	2,5
Taxa de Variação Mensal (%)			
jul-21	0,5	-6,2	-1,4
ago-21	0,2	-9,5	-0,7
set-21	0,2	-3,4	0,6

² Índice de horas trabalhadas ajustadas de efeitos de calendário.



Índices de Volume de Negócios no Comércio a Retalho

Dados ajustados de efeitos de calendário e da sazonalidade
BASE 2015=100

Meses	Volume de Negócios no Comércio a Retalho (deflacionado)					Volume de Negócios no Comércio a Retalho				
	TOTAL	TOTAL exceto combustível	Produtos alimentares, bebidas e tabaco	Produtos não alimentares	Produtos não alimentares, exceto combustível	TOTAL	TOTAL exceto combustível	Produtos alimentares, bebidas e tabaco	Produtos não alimentares	Produtos não alimentares, exceto combustível
Índices mensais										
set-20	116,0	118,0	115,1	116,8	121,2	114,8	116,0	118,2	112,0	113,6
out-20	118,0	120,7	118,8	117,3	122,7	116,4	118,3	122,4	111,6	113,9
nov-20	114,1	116,9	115,8	112,6	118,1	112,7	114,9	119,1	107,5	110,3
dez-20	114,4	117,7	118,6	111,0	116,7	113,9	116,1	122,4	106,9	109,3
jan-21	108,2	111,5	117,0	101,1	105,6	108,7	110,7	121,0	98,8	99,5
fev-21	106,8	110,1	119,3	96,6	100,2	106,7	108,4	123,4	93,1	92,1
mar-21	111,4	114,5	120,7	103,9	107,8	111,8	112,6	125,4	100,8	98,8
abr-21	116,2	118,9	118,6	114,2	119,2	116,5	117,2	124,0	110,5	109,8
mai-21	120,5	123,4	116,7	123,7	130,7	121,2	121,6	122,1	120,5	121,0
jun-21	117,7	120,1	113,8	120,9	127,0	119,1	118,8	119,9	118,4	117,6
*jul-21	116,8	119,5	116,7	116,9	122,5	119,6	119,2	123,9	116,1	114,2
*ago-21	117,5	120,2	116,4	118,3	124,3	119,7	119,3	123,2	116,8	115,1
set-21	119,2	121,8	117,5	120,5	126,4	121,6	121,0	124,1	119,7	117,6
Varição mensal (%)										
set-20	2,3	2,4	2,6	2,0	2,2	2,2	2,5	2,2	2,1	2,8
out-20	1,7	2,2	3,2	0,4	1,2	1,4	2,0	3,5	-0,4	0,3
nov-20	-3,3	-3,1	-2,5	-4,0	-3,7	-3,2	-2,9	-2,6	-3,7	-3,2
dez-20	0,3	0,7	2,4	-1,4	-1,2	1,1	1,1	2,7	-0,5	-0,9
jan-21	-5,4	-5,3	-1,4	-8,9	-9,6	-4,5	-4,7	-1,1	-7,6	-8,9
fev-21	-1,3	-1,3	1,9	-4,4	-5,1	-1,9	-2,1	2,0	-5,8	-7,5
mar-21	4,4	4,0	1,2	7,5	7,5	4,8	3,9	1,6	8,3	7,3
abr-21	4,3	3,9	-1,7	9,9	10,7	4,2	4,1	-1,1	9,6	11,1
mai-21	3,7	3,8	-1,6	8,2	9,6	4,0	3,7	-1,6	9,1	10,2
jun-21	-2,3	-2,7	-2,5	-2,2	-2,9	-1,8	-2,2	-1,7	-1,8	-2,8
*jul-21	-0,8	-0,5	2,5	-3,3	-3,5	0,4	0,3	3,3	-1,9	-2,9
*ago-21	0,5	0,6	-0,2	1,2	1,5	0,1	0,0	-0,5	0,6	0,7
set-21	1,5	1,3	1,0	1,9	1,7	1,6	1,4	0,7	2,4	2,2
Varição homóloga (%)										
set-20	1,8	2,6	1,9	1,7	3,3	-0,2	1,7	1,9	-1,9	1,5
out-20	0,7	2,3	3,6	-1,6	0,9	-1,3	1,5	3,5	-5,3	-0,8
nov-20	-4,1	-2,8	1,1	-8,0	-6,7	-5,9	-3,5	0,9	-11,3	-8,1
dez-20	-2,5	-0,9	2,9	-6,8	-4,7	-3,5	-0,7	2,5	-8,5	-4,4
jan-21	-9,9	-8,2	0,9	-18,1	-17,1	-10,4	-7,8	0,5	-19,2	-16,7
fev-21	-14,2	-12,7	-1,4	-24,1	-23,9	-15,0	-13,0	-1,5	-26,0	-25,6
mar-21	2,1	2,6	-1,7	5,8	8,3	1,6	1,1	-0,4	3,7	3,3
abr-21	28,6	26,6	11,5	47,6	48,3	29,5	25,1	13,1	49,4	43,9
mai-21	16,0	15,8	0,6	31,3	35,5	19,0	16,2	3,5	35,8	34,2
jun-21	6,9	7,1	4,8	8,6	9,4	9,9	7,9	6,7	12,6	9,1
*jul-21	1,9	2,4	2,5	1,3	2,3	6,0	4,8	5,5	6,4	3,9
*ago-21	3,5	4,3	3,8	3,3	4,8	6,6	5,4	6,6	6,6	4,2
set-21	2,7	3,2	2,1	3,2	4,3	6,0	4,3	5,0	6,9	3,6
Varição média nos últimos 12 meses (%)										
set-20	-1,9	-0,9	2,0	-5,0	-3,8	-3,3	-1,6	2,0	-7,5	-5,5
out-20	-2,2	-1,0	2,1	-5,4	-4,1	-3,5	-1,7	2,1	-8,1	-5,8
nov-20	-2,9	-1,6	1,9	-6,6	-5,2	-4,3	-2,3	2,0	-9,3	-6,9
dez-20	-3,3	-2,0	2,1	-7,4	-6,0	-4,8	-2,5	2,0	-10,3	-7,6
jan-21	-4,5	-3,1	1,8	-9,4	-8,0	-6,1	-3,6	1,7	-12,3	-9,4
fev-21	-6,4	-5,0	1,0	-12,1	-10,9	-8,1	-5,5	0,7	-15,1	-12,2
mar-21	-5,8	-4,4	0,1	-10,4	-8,9	-7,4	-5,0	0,0	-13,5	-10,5
abr-21	-2,2	-1,1	1,3	-5,0	-3,6	-3,7	-1,8	1,3	-8,0	-5,4
mai-21	0,0	1,0	1,2	-1,1	0,7	-1,1	0,4	1,6	-3,4	-1,1
jun-21	0,9	1,8	1,8	0,2	1,8	0,3	1,4	2,3	-1,5	0,2
*jul-21	1,2	2,0	2,0	0,5	2,1	1,1	1,9	2,7	-0,3	0,9
*ago-21	1,8	2,6	2,4	1,2	2,8	2,1	2,6	3,4	0,9	1,6
set-21	1,8	2,7	2,5	1,3	2,9	2,6	2,8	3,7	1,6	1,8



Índices de Volume de Negócios no Comércio a Retalho

Dados ajustados de efeitos de calendário
BASE 2015=100

Meses	Volume de Negócios no Comércio a Retalho (deflacionado)					Volume de Negócios no Comércio a Retalho				
	TOTAL	TOTAL exceto combustível	Produtos alimentares, bebidas e tabaco	Produtos não alimentares	Produtos não alimentares, exceto combustível	TOTAL	TOTAL exceto combustível	Produtos alimentares, bebidas e tabaco	Produtos não alimentares	Produtos não alimentares, exceto combustível
Índices mensais										
set-20	115,1	116,9	115,3	115,0	118,6	113,8	114,8	118,4	110,0	110,9
out-20	117,1	119,6	117,6	116,7	121,8	115,8	117,7	121,1	111,5	114,0
nov-20	114,1	117,4	112,0	115,8	123,3	112,5	115,2	115,2	110,3	115,2
dez-20	139,6	146,2	138,3	140,6	154,8	136,6	142,0	141,7	132,5	142,3
jan-21	100,1	102,8	106,3	95,1	99,0	99,3	100,7	109,8	90,8	90,8
fev-21	92,1	94,4	101,8	84,1	86,4	91,9	93,0	105,0	81,2	80,0
mar-21	106,7	109,2	118,4	97,3	99,2	107,9	108,5	123,3	95,4	92,4
abr-21	108,7	110,8	114,1	104,4	107,2	110,0	110,0	119,4	102,4	99,9
mai-21	117,6	119,6	114,5	120,1	125,2	118,8	118,3	120,4	117,5	116,1
jun-21	115,8	118,0	112,7	118,3	123,7	117,4	116,9	119,0	116,2	114,6
*jul-21	125,7	128,7	125,6	125,8	132,2	127,0	126,7	132,9	122,2	119,9
*ago-21	126,7	129,3	130,7	123,5	127,8	127,6	126,6	137,7	119,4	114,6
set-21	118,1	120,4	117,7	118,4	123,4	120,4	119,5	124,3	117,3	114,4
Varição mensal (%)										
set-20	-6,2	-6,0	-8,8	-4,0	-2,9	-5,2	-4,7	-8,9	-1,7	0,7
out-20	1,7	2,3	2,0	1,4	2,6	1,8	2,5	2,3	1,3	2,8
nov-20	-2,6	-1,8	-4,8	-0,7	1,3	-2,9	-2,1	-4,9	-1,0	1,1
dez-20	22,3	24,5	23,5	21,4	25,5	21,5	23,3	23,0	20,1	23,5
jan-21	-28,3	-29,7	-23,1	-32,4	-36,0	-27,3	-29,1	-22,5	-31,5	-36,2
fev-21	-8,0	-8,1	-4,2	-11,5	-12,7	-7,5	-7,7	-4,4	-10,5	-11,9
mar-21	16,0	15,6	16,3	15,6	14,8	17,4	16,7	17,4	17,4	15,6
abr-21	1,9	1,5	-3,6	7,3	8,0	2,0	1,4	-3,1	7,3	8,1
mai-21	8,1	8,0	0,3	15,0	16,8	8,0	7,5	0,8	14,7	16,2
jun-21	-1,5	-1,4	-1,6	-1,5	-1,2	-1,1	-1,2	-1,2	-1,1	-1,3
*jul-21	8,6	9,1	11,4	6,4	6,8	8,2	8,4	11,7	5,2	4,6
*ago-21	0,8	0,4	4,1	-1,8	-3,3	0,5	0,0	3,6	-2,3	-4,4
set-21	-6,8	-6,9	-9,9	-4,2	-3,5	-5,6	-5,6	-9,8	-1,7	-0,2
Varição homóloga (%)										
set-20	1,8	2,6	1,9	1,7	3,4	-0,1	1,8	1,9	-1,8	1,7
out-20	0,7	2,3	3,7	-1,6	0,9	-1,3	1,5	3,6	-5,3	-0,8
nov-20	-3,9	-2,6	1,3	-7,5	-6,2	-5,9	-3,6	1,0	-11,1	-8,1
dez-20	-2,1	-0,7	2,5	-5,5	-3,5	-4,0	-1,8	2,1	-8,8	-5,7
jan-21	-9,9	-8,1	1,2	-18,0	-17,0	-10,2	-7,4	0,7	-18,9	-16,3
fev-21	-15,1	-13,6	-1,3	-25,4	-25,5	-14,4	-12,1	-1,4	-24,7	-23,9
mar-21	1,0	1,4	-1,7	3,8	5,7	1,6	1,2	-0,4	3,9	3,6
abr-21	27,4	25,3	12,0	45,2	45,2	29,4	24,8	13,6	49,1	43,2
mai-21	15,3	15,0	0,6	30,0	33,9	18,9	15,9	3,6	35,5	33,8
jun-21	6,6	6,7	4,8	8,0	8,7	10,0	7,9	6,8	12,8	9,2
*jul-21	2,4	3,0	2,4	2,4	3,7	5,8	4,5	5,1	6,4	3,9
*ago-21	3,2	4,0	3,4	3,1	4,6	6,3	5,1	5,9	6,7	4,1
set-21	2,6	3,0	2,1	3,0	4,0	5,8	4,1	4,9	6,6	3,2
Varição média nos últimos 12 meses (%)										
set-20	-1,7	-0,5	2,0	-4,5	-3,1	-3,3	-1,5	1,9	-7,5	-5,3
out-20	-1,9	-0,6	2,0	-4,9	-3,3	-3,5	-1,6	2,0	-8,0	-5,5
nov-20	-2,6	-1,3	1,9	-6,0	-4,5	-4,2	-2,2	1,9	-9,2	-6,7
dez-20	-3,1	-1,7	2,0	-7,0	-5,4	-4,9	-2,6	2,0	-10,4	-7,6
jan-21	-4,2	-2,7	1,8	-8,8	-7,3	-6,0	-3,5	1,6	-12,2	-9,1
fev-21	-6,0	-4,5	1,0	-11,3	-10,0	-7,7	-5,0	0,8	-14,5	-11,4
mar-21	-5,5	-4,1	0,1	-10,0	-8,4	-7,1	-4,7	0,0	-13,0	-9,9
abr-21	-2,3	-1,2	1,3	-5,2	-3,8	-3,6	-1,7	1,4	-7,9	-5,3
mai-21	-0,2	0,7	1,2	-1,5	0,1	-1,1	0,4	1,6	-3,4	-1,2
jun-21	0,6	1,5	1,8	-0,3	1,1	0,3	1,4	2,3	-1,5	0,2
*jul-21	1,0	1,8	2,0	0,2	1,6	1,2	1,9	2,8	-0,2	0,9
*ago-21	1,6	2,4	2,5	0,9	2,3	2,2	2,6	3,5	1,0	1,6
set-21	1,7	2,4	2,5	1,0	2,4	2,7	2,8	3,7	1,8	1,7



Índices de Volume de Negócios no Comércio a Retalho

Dados brutos
BASE 2015=100

Meses	Volume de Negócios no Comércio a Retalho (deflacionado)					Volume de Negócios no Comércio a Retalho				
	TOTAL	TOTAL exceto combustível	Produtos alimentares, bebidas e tabaco	Produtos não alimentares	Produtos não alimentares, exceto combustível	TOTAL	TOTAL exceto combustível	Produtos alimentares, bebidas e tabaco	Produtos não alimentares	Produtos não alimentares, exceto combustível
Índices mensais										
set-20	115,2	117,0	114,8	115,6	119,5	113,9	114,9	117,8	110,6	111,7
out-20	117,0	119,5	117,8	116,3	121,3	115,7	117,6	121,3	111,2	113,6
nov-20	114,0	117,3	112,1	115,5	122,9	112,4	115,1	115,4	110,0	114,8
dez-20	139,1	145,7	139,1	139,1	152,8	136,3	141,6	142,6	131,1	140,5
jan-21	99,9	102,6	107,2	93,9	97,6	99,2	100,5	110,8	89,7	89,3
fev-21	91,9	94,3	102,8	83,1	85,0	91,7	92,8	106,0	80,1	78,5
mar-21	107,8	110,3	118,1	99,3	102,0	108,8	109,5	122,9	97,4	95,1
abr-21	108,1	110,1	112,6	104,5	107,4	109,4	109,3	117,8	102,5	100,0
mai-21	117,4	119,5	114,7	119,7	124,7	118,7	118,2	120,6	117,1	115,6
jun-21	115,4	117,6	113,6	116,9	121,9	117,1	116,5	119,9	114,9	112,9
*jul-21	125,8	128,9	125,0	126,5	133,1	127,1	126,8	132,3	122,9	120,8
*ago-21	126,8	129,4	130,1	124,1	128,6	127,6	126,7	137,0	120,0	115,4
set-21	118,2	120,6	117,2	119,1	124,3	120,5	119,6	123,7	118,0	115,3
Varição mensal (%)										
set-20	-6,0	-5,8	-9,3	-3,2	-1,9	-5,1	-4,5	-9,5	-0,9	1,8
out-20	1,5	2,1	2,6	0,6	1,5	1,6	2,4	3,0	0,5	1,6
nov-20	-2,5	-1,8	-4,8	-0,7	1,3	-2,9	-2,1	-4,9	-1,1	1,1
dez-20	22,0	24,2	24,0	20,5	24,4	21,2	23,0	23,6	19,2	22,4
jan-21	-28,2	-29,6	-22,9	-32,5	-36,2	-27,2	-29,0	-22,3	-31,6	-36,5
fev-21	-8,0	-8,1	-4,1	-11,6	-12,8	-7,5	-7,7	-4,4	-10,7	-12,1
mar-21	17,2	17,1	14,9	19,6	19,9	18,7	18,1	16,0	21,6	21,2
abr-21	0,3	-0,3	-4,7	5,2	5,3	0,5	-0,2	-4,1	5,2	5,2
mai-21	8,6	8,5	1,9	14,5	16,1	8,5	8,2	2,3	14,3	15,6
jun-21	-1,7	-1,6	-0,9	-2,3	-2,2	-1,3	-1,4	-0,6	-1,9	-2,4
*jul-21	9,0	9,6	10,0	8,2	9,2	8,5	8,8	10,3	7,0	7,0
*ago-21	0,8	0,4	4,1	-1,9	-3,3	0,4	-0,1	3,6	-2,3	-4,4
set-21	-6,8	-6,8	-9,9	-4,1	-3,4	-5,6	-5,6	-9,8	-1,7	-0,1
Varição homóloga (%)										
set-20	2,0	2,8	1,3	2,6	4,5	0,0	1,9	1,2	-1,0	2,8
out-20	0,3	1,9	5,0	-3,2	-1,2	-1,6	1,1	4,9	-6,8	-2,9
nov-20	-3,7	-2,4	0,6	-6,8	-5,2	-5,8	-3,5	0,3	-10,5	-7,3
dez-20	-2,3	-0,9	3,0	-6,3	-4,4	-4,2	-2,0	2,7	-9,6	-6,6
jan-21	-10,1	-8,4	2,6	-19,4	-18,8	-10,4	-7,7	2,2	-20,3	-18,2
fev-21	-14,9	-13,3	-1,9	-24,8	-24,8	-14,2	-12,0	-2,0	-24,4	-23,4
mar-21	2,5	3,1	-0,2	5,3	7,7	3,1	2,9	1,0	5,4	5,7
abr-21	25,9	23,6	8,7	46,1	46,4	27,8	23,1	10,3	50,0	44,3
mai-21	15,5	15,2	0,0	31,3	35,7	19,0	16,1	2,9	37,0	35,7
jun-21	6,6	6,7	4,8	8,0	8,7	10,0	7,9	6,7	12,9	9,4
*jul-21	2,2	2,8	3,0	1,5	2,6	5,6	4,3	5,8	5,5	2,7
*ago-21	3,4	4,1	2,8	3,9	5,6	6,4	5,2	5,3	7,5	5,2
set-21	2,6	3,0	2,1	2,9	4,0	5,8	4,1	5,0	6,6	3,2
Varição média nos últimos 12 meses (%)										
set-20	-1,6	-0,5	1,8	-4,3	-2,8	-3,2	-1,5	1,8	-7,3	-5,1
out-20	-1,9	-0,6	2,0	-4,9	-3,4	-3,5	-1,6	2,0	-8,0	-5,6
nov-20	-2,6	-1,3	1,8	-5,9	-4,3	-4,2	-2,2	1,8	-9,1	-6,5
dez-20	-3,1	-1,7	2,0	-7,0	-5,4	-4,9	-2,6	2,0	-10,4	-7,6
jan-21	-4,2	-2,8	1,9	-8,9	-7,5	-6,0	-3,5	1,7	-12,3	-9,4
fev-21	-6,0	-4,5	1,0	-11,4	-10,0	-7,7	-5,0	0,7	-14,5	-11,5
mar-21	-5,5	-4,0	0,3	-10,0	-8,5	-7,1	-4,6	0,2	-13,1	-10,0
abr-21	-2,3	-1,2	1,3	-5,2	-3,8	-3,6	-1,7	1,4	-7,9	-5,3
mai-21	-0,2	0,7	1,1	-1,3	0,4	-1,0	0,4	1,5	-3,2	-0,9
jun-21	0,6	1,5	1,7	-0,3	1,2	0,3	1,4	2,3	-1,4	0,3
*jul-21	1,0	1,8	2,0	0,2	1,7	1,2	1,9	2,8	-0,2	0,9
*ago-21	1,6	2,4	2,4	1,0	2,4	2,2	2,6	3,4	1,1	1,7
set-21	1,7	2,4	2,5	1,0	2,4	2,7	2,8	3,7	1,7	1,7



Índices de **Emprego** e de **Remunerações** no Comércio a Retalho

Dados brutos

Índice Total e Agrupamentos

Variações mensais, homólogas e nos últimos 12 meses

BASE 2015=100

Meses	EMPREGO					REMUNERAÇÕES				
	TOTAL	TOTAL exceto combustível	Produtos alimentares, bebidas e tabaco	Produtos não alimentares	Produtos não alimentares, exceto combustível	TOTAL	TOTAL exceto combustível	Produtos alimentares, bebidas e tabaco	Produtos não alimentares	Produtos não alimentares, exceto combustível
Índices mensais										
set-20	108,9	108,8	114,9	104,9	104,3	116,9	116,9	121,8	113,7	113,5
out-20	108,7	108,5	114,5	104,6	104,2	114,9	114,9	119,3	112,1	111,9
nov-20	110,8	110,7	118,4	105,6	105,2	171,2	171,3	193,2	157,0	156,5
dez-20	109,0	109,0	115,8	104,4	104,0	139,4	139,1	136,3	141,4	140,9
jan-21	107,0	106,9	113,6	102,5	102,1	114,0	113,9	121,9	108,9	108,5
fev-21	105,6	105,5	112,8	100,6	100,1	114,6	114,5	125,3	107,7	107,2
mar-21	105,9	105,7	114,0	100,3	99,7	114,2	114,1	125,4	107,0	106,4
abr-21	106,9	106,8	114,3	101,8	101,3	121,2	121,2	138,6	110,1	109,5
mai-21	108,4	108,3	114,9	104,0	103,5	125,0	124,5	135,9	118,0	116,8
jun-21	110,2	110,1	116,1	106,2	105,7	147,6	147,5	148,5	147,0	146,8
*jul-21	110,8	110,7	117,2	106,4	106,0	138,3	138,5	143,0	135,4	135,4
*ago-21	111,1	110,9	117,1	106,9	106,4	125,2	125,2	130,1	122,0	121,8
set-21	111,3	111,2	117,7	106,9	106,4	121,0	121,0	126,0	117,7	117,7
Variação mensal (%)										
set-20	-0,5	-0,5	-0,6	-0,4	-0,4	-3,9	-3,9	-3,5	-4,2	-4,3
out-20	-0,3	-0,2	-0,3	-0,2	-0,1	-1,7	-1,7	-2,1	-1,4	-1,4
nov-20	2,0	2,0	3,4	0,9	0,9	49,0	49,2	62,0	40,1	39,9
dez-20	-1,6	-1,6	-2,2	-1,2	-1,1	-18,6	-18,8	-29,5	-9,9	-9,9
jan-21	-1,8	-1,9	-1,9	-1,8	-1,9	-18,2	-18,1	-10,6	-23,0	-23,0
fev-21	-1,4	-1,4	-0,7	-1,9	-2,0	0,5	0,5	2,8	-1,1	-1,3
mar-21	0,3	0,3	1,0	-0,3	-0,3	-0,3	-0,4	0,0	-0,7	-0,7
abr-21	1,0	1,0	0,3	1,6	1,6	6,2	6,3	10,5	2,9	2,9
mai-21	1,4	1,4	0,5	2,1	2,1	3,1	2,7	-1,9	7,2	6,7
jun-21	1,7	1,7	1,0	2,1	2,2	18,1	18,4	9,3	24,6	25,7
*jul-21	0,5	0,6	1,0	0,2	0,2	-6,2	-6,1	-3,7	-7,9	-7,7
*ago-21	0,2	0,2	-0,1	0,5	0,5	-9,5	-9,6	-9,0	-9,9	-10,1
set-21	0,2	0,2	0,6	0,0	0,0	-3,4	-3,3	-3,2	-3,5	-3,4
Variação homóloga (%)										
set-20	-3,7	-3,8	-1,6	-5,2	-5,5	2,1	2,1	3,7	1,1	1,0
out-20	-3,3	-3,4	-0,2	-5,6	-5,9	0,7	0,6	2,3	-0,4	-0,5
nov-20	-4,1	-4,2	0,5	-7,4	-7,8	2,5	2,5	5,0	0,7	0,5
dez-20	-4,7	-4,8	0,6	-8,4	-8,7	-3,1	-3,1	3,0	-6,5	-6,8
jan-21	-4,7	-4,8	0,4	-8,2	-8,6	-3,5	-3,7	2,3	-7,4	-7,8
fev-21	-5,8	-5,8	-0,6	-9,4	-9,7	-3,5	-3,6	3,3	-8,0	-8,4
mar-21	-5,2	-5,2	-0,3	-8,6	-9,0	-2,6	-2,7	1,4	-5,3	-5,7
abr-21	-0,6	-0,7	2,4	-2,8	-3,1	6,8	6,8	5,6	7,8	7,8
mai-21	1,4	1,3	2,4	0,6	0,5	8,0	7,9	4,2	11,1	11,0
jun-21	1,3	1,2	1,5	1,1	1,1	8,1	8,2	6,2	9,3	9,5
*jul-21	0,9	1,0	1,3	0,6	0,7	4,4	4,4	4,5	4,3	4,4
*ago-21	1,5	1,5	1,3	1,6	1,6	2,9	2,9	3,1	2,8	2,7
set-21	2,2	2,2	2,5	1,9	2,0	3,5	3,6	3,4	3,6	3,7
Variação média nos últimos 12 meses (%)										
set-20	-0,4	-0,5	1,0	-1,4	-1,5	2,6	2,6	5,2	0,9	0,8
out-20	-0,9	-0,9	0,7	-2,0	-2,2	2,3	2,3	4,9	0,6	0,4
nov-20	-1,5	-1,5	0,5	-2,8	-3,0	1,9	1,9	4,8	0,0	-0,1
dez-20	-2,1	-2,1	0,3	-3,7	-4,0	1,3	1,3	4,8	-1,0	-1,2
jan-21	-2,7	-2,7	0,1	-4,6	-4,9	0,6	0,6	4,5	-2,0	-2,2
fev-21	-3,4	-3,4	-0,2	-5,6	-5,9	-0,3	-0,3	3,9	-3,1	-3,3
mar-21	-3,9	-4,0	-0,5	-6,4	-6,7	-0,9	-0,9	3,4	-3,7	-4,0
abr-21	-3,8	-3,9	-0,2	-6,4	-6,7	-0,1	-0,2	3,5	-2,6	-2,8
mai-21	-3,4	-3,5	0,0	-5,9	-6,2	0,8	0,7	3,5	-1,0	-1,2
jun-21	-3,1	-3,2	0,2	-5,4	-5,7	1,6	1,5	3,8	0,0	-0,2
*jul-21	-2,7	-2,8	0,4	-5,0	-5,2	1,8	1,8	3,8	0,5	0,3
*ago-21	-2,3	-2,4	0,6	-4,4	-4,7	1,9	1,9	3,8	0,6	0,5
set-21	-1,8	-1,9	1,0	-3,8	-4,1	2,0	2,0	3,8	0,8	0,7



Índices de **Horas Trabalhadas** no Comércio a Retalho
Dados brutos e ajustados de efeitos de calendário
Índice Total e Agrupamentos
Variações mensais, homólogas e nos últimos 12 meses
BASE 2015=100

Meses	HORAS TRABALHADAS (dados ajustados de efeitos de calendário)					HORAS TRABALHADAS (dados brutos)				
	TOTAL	TOTAL exceto combustível	Produtos alimentares, bebidas e tabaco	Produtos não alimentares	Produtos não alimentares, exceto combustível	TOTAL	TOTAL exceto combustível	Produtos alimentares, bebidas e tabaco	Produtos não alimentares	Produtos não alimentares, exceto combustível
Índices mensais										
set-20	100,7	100,5	103,7	98,8	98,3	101,7	101,5	104,5	99,8	99,3
out-20	102,9	102,7	105,8	101,1	100,6	102,4	102,2	105,3	100,5	100,0
nov-20	101,7	101,4	104,8	99,6	99,0	101,2	100,9	104,4	99,0	98,4
dez-20	105,0	104,9	112,4	100,0	99,5	102,9	102,9	110,6	97,9	97,4
jan-21	94,2	93,7	102,3	88,8	87,7	92,3	91,9	100,6	86,8	85,7
fev-21	83,4	82,7	99,2	73,0	71,1	81,8	81,1	97,5	71,3	69,4
mar-21	89,6	89,1	107,5	77,8	76,2	92,1	91,5	109,8	80,3	78,6
abr-21	96,1	95,6	107,7	88,3	87,1	96,8	96,3	108,5	89,0	87,7
mai-21	103,3	103,1	110,2	98,8	98,0	102,8	102,5	109,7	98,2	97,5
jun-21	104,8	104,5	112,3	99,8	99,0	102,8	102,5	110,5	97,6	96,9
*jul-21	103,3	103,1	110,1	98,9	98,2	104,3	104,1	111,0	99,9	99,2
*ago-21	102,7	102,4	110,1	97,7	97,1	103,6	103,4	111,0	98,8	98,1
set-21	103,3	103,0	108,6	99,8	99,0	104,3	104,0	109,5	100,8	100,1
Variação mensal (%)										
set-20	0,8	0,9	0,6	1,0	1,2	2,3	2,4	1,8	2,6	2,9
out-20	2,2	2,2	2,0	2,3	2,4	0,7	0,7	0,8	0,7	0,7
nov-20	-1,2	-1,3	-0,9	-1,5	-1,6	-1,2	-1,3	-0,9	-1,5	-1,6
dez-20	3,2	3,4	7,3	0,4	0,6	1,7	1,9	5,9	-1,2	-1,0
jan-21	-10,3	-10,6	-9,0	-11,2	-11,9	-10,3	-10,7	-9,0	-11,3	-12,0
fev-21	-11,4	-11,7	-3,1	-17,8	-18,9	-11,4	-11,8	-3,1	-17,9	-19,0
mar-21	7,4	7,7	8,4	6,5	7,1	12,6	12,9	12,6	12,7	13,3
abr-21	7,2	7,3	0,2	13,6	14,4	5,1	5,2	-1,2	10,8	11,6
mai-21	7,6	7,8	2,3	11,9	12,6	6,3	6,5	1,1	10,4	11,1
jun-21	1,4	1,4	1,9	1,0	1,0	-0,1	0,0	0,7	-0,6	-0,6
*jul-21	-1,4	-1,3	-2,0	-0,9	-0,8	1,5	1,6	0,5	2,3	2,4
*ago-21	-0,7	-0,6	0,0	-1,2	-1,2	-0,7	-0,7	0,0	-1,1	-1,1
set-21	0,6	0,5	-1,3	2,1	2,0	0,6	0,5	-1,3	2,1	2,0
Variação homóloga (%)										
set-20	-3,7	-3,7	-0,4	-5,9	-6,1	-2,3	-2,3	0,8	-4,3	-4,6
out-20	-3,8	-3,8	-1,1	-5,6	-5,7	-6,5	-6,6	-3,6	-8,5	-8,7
nov-20	-5,6	-5,8	-1,5	-8,3	-8,7	-4,2	-4,4	-0,2	-6,9	-7,3
dez-20	-5,6	-5,7	-0,1	-9,3	-9,7	-6,9	-7,1	-1,3	-10,8	-11,2
jan-21	-13,4	-13,7	-5,7	-18,4	-19,3	-15,9	-16,2	-8,0	-21,1	-21,9
fev-21	-22,0	-22,5	-7,4	-31,7	-33,2	-21,0	-21,5	-6,3	-30,8	-32,3
mar-21	-8,1	-8,2	5,3	-17,7	-18,6	-6,6	-6,7	6,6	-16,0	-17,0
abr-21	30,1	31,3	15,8	44,5	48,6	32,4	33,6	17,3	48,0	52,0
mai-21	23,9	24,8	12,3	34,3	36,9	25,9	26,7	13,7	36,8	39,5
jun-21	10,6	11,0	9,3	11,7	12,4	10,7	11,0	9,3	11,8	12,5
*jul-21	3,4	3,5	6,5	1,2	1,3	1,9	2,0	5,2	-0,4	-0,3
*ago-21	2,7	2,9	6,8	-0,1	0,0	4,2	4,4	8,1	1,5	1,6
set-21	2,5	2,5	4,8	1,0	0,8	2,5	2,5	4,8	1,0	0,8
Variação média nos últimos 12 meses (%)										
set-20	-6,0	-6,2	-1,6	-8,9	-9,5	-5,6	-5,9	-1,2	-8,5	-9,1
out-20	-6,4	-6,6	-1,8	-9,4	-10,0	-6,4	-6,6	-1,8	-9,5	-10,1
nov-20	-7,0	-7,3	-2,1	-10,3	-10,9	-6,8	-7,1	-1,9	-10,1	-10,7
dez-20	-7,7	-8,0	-2,4	-11,2	-11,9	-7,7	-8,0	-2,4	-11,3	-11,9
jan-21	-9,0	-9,3	-3,1	-12,9	-13,6	-9,3	-9,5	-3,3	-13,2	-13,9
fev-21	-11,1	-11,4	-4,1	-15,8	-16,6	-11,1	-11,4	-4,1	-15,8	-16,6
mar-21	-11,2	-11,4	-3,4	-16,4	-17,2	-11,3	-11,6	-3,5	-16,5	-17,3
abr-21	-7,1	-7,3	-1,2	-11,2	-11,7	-7,1	-7,3	-1,2	-11,1	-11,7
mai-21	-3,7	-3,8	0,4	-6,6	-7,0	-3,4	-3,5	0,7	-6,2	-6,6
jun-21	-2,1	-2,1	1,4	-4,5	-4,7	-2,0	-2,0	1,5	-4,4	-4,6
*jul-21	-1,2	-1,2	2,3	-3,8	-3,9	-1,2	-1,2	2,3	-3,8	-4,0
*ago-21	-0,6	-0,6	3,0	-3,3	-3,4	-0,5	-0,5	3,2	-3,2	-3,3
set-21	-0,1	-0,1	3,5	-2,7	-2,8	-0,1	-0,1	3,5	-2,7	-2,8



Nota: Variação mensal = [mês n (ano N) / mês n-1 (ano N)] * 100 – 100

Variação homóloga = [mês n (ano N) / mês n (ano N-1)] * 100 – 100

Variação média nos últimos 12 meses = [(mês (n-11) + ... + mês (n)) / [mês (n-23) + ... + mês (n-12)]] * 100 - 100

(*) - Retificação, em resultado da substituição das estimativas efetuadas para as não respostas, por respostas efetivas das empresas entretanto recebidas

NOTA METODOLÓGICA

Índice de Volume de Negócios, Emprego, Remunerações e Horas Trabalhadas no Comércio a Retalho

Os índices de Volume de Negócios, Emprego, Remunerações e Horas Trabalhadas no Comércio a Retalho (IVNECR) têm por objetivo mostrar a evolução do mercado de bens e serviços neste setor. Os índices de Volume de Negócios e de Horas Trabalhadas são obtidos com base no Inquérito Mensal ao Volume de Negócios e Emprego no Comércio a Retalho, realizado essencialmente por via eletrónica (e-mail), junto de unidades estatísticas selecionadas a partir das empresas sediadas no território nacional, dedicando-se principalmente ao Comércio a Retalho. Os índices de Emprego e de Remunerações são obtidos a partir de recolha de dados de natureza administrativa, provenientes da Declaração Mensal de Remunerações efetuada por essas mesmas empresas à Segurança Social. Relativamente ao Índice de Volume de Negócios, a análise de resultados do presente Destaque foi efetuada tendo por base o índice de volume de negócios deflacionado, ajustado dos efeitos de calendário e da sazonalidade.

Para mais informação sobre a metodologia utilizada ver o [documento metodológico](#).

Ajustamento de efeitos de calendário e da sazonalidade

O ajustamento dos efeitos de calendário e da sazonalidade é efetuado com modelos probabilísticos do tipo “Autoregressive Integrated Moving Average” (ARIMA). O ajustamento pressupõe que se mantenha relativamente estável a influência deste tipo de efeitos sobre as séries brutas. Acompanham este destaque os valores das séries brutas e as respetivas taxas de variação, o que permite complementar a informação fornecida pelas séries ajustadas e comentadas neste destaque. No atual contexto de elevada perturbação na atividade económica, e em linha com orientações do Eurostat, os coeficientes de correção de sazonalidade e efeitos calendário foram mantidos.

Grau de precisão

Os índices são apresentados com duas casas decimais e as taxas de variação e os contributos são apurados com uma casa decimal. Como tal, a soma dos contributos dos agrupamentos poderá diferir das respetivas taxas de variação agregadas.

Taxa de resposta ponderada (%)

O presente Destaque inclui informação recebida até ao dia 27 de setembro de 2021, o que corresponde a uma taxa de resposta no primeiro momento de difusão de 95,8% (95,1% setembro de 2020). No quadro seguinte apresentam-se as taxas de resposta dos agrupamentos.



	Alimentar		Não Alimentar	
	set-20	set-21	set-20	set-21
VVN	97,5	98,1	81,9	83,6

Revisão corrente

A informação agora divulgada no presente destaque incorpora revisões dos índices dos dois meses anteriores, em consequência da substituição das estimativas efetuadas por respostas entretanto recebidas e, em menor grau, da substituição de valores provisórios anteriormente reportados por valores definitivos. A magnitude destas revisões, medida, em pontos percentuais, pela diferença entre taxas de variação homóloga agora e anteriormente divulgadas é a seguinte:

Revisões	VNT ¹	VNT ²	EMP	REM	HRS_cal	HRS
jul-21	0,1	0,1	0,0	0,0	0,0	0,0
ago-21	0,4	0,4	-0,2	-0,2	-0,7	-0,7

1 - Volume de Negócios Total, ajustado de efeitos de calendário e de sazonalidade, deflacionado; 2 - Volume de Negócios Total, ajustado de efeitos de calendário e de sazonalidade.

SIGLAS E DESIGNAÇÕES

Produtos alimentares, bebidas e tabaco - conjunto das actividades da CAE 4711+4720

Bens para o Lar e similares - conjunto das actividades da CAE 4743+4752+4754+4759+4763

Têxteis, vestuário, calçado e artigos de couro - conjunto das actividades da CAE 4751+4771+4772

Computadores, equipamentos de telecomunicações, livros e outros produtos em estabelecimentos especializados - conjunto das actividades da CAE 4741+4742+4753+4761+4762+4764+4765+4776+4777+4778

Produtos farmacêuticos, médicos, cosméticos e de higiene - conjunto das actividades da CAE 4773+4774+4775

VNT – Volume de Negócios Total

EMP – Número de Pessoas

REM – Remunerações

HRS – Número total de horas trabalhadas

HRS Cal – Número total de horas trabalhadas

Data do próximo destaque mensal - 30 de novembro de 2021
