



08-10-2021

ÍNDICES DE PRODUÇÃO, EMPREGO E REMUNERAÇÕES NA CONSTRUÇÃO

Agosto 2021

Versão corrigida às 19h

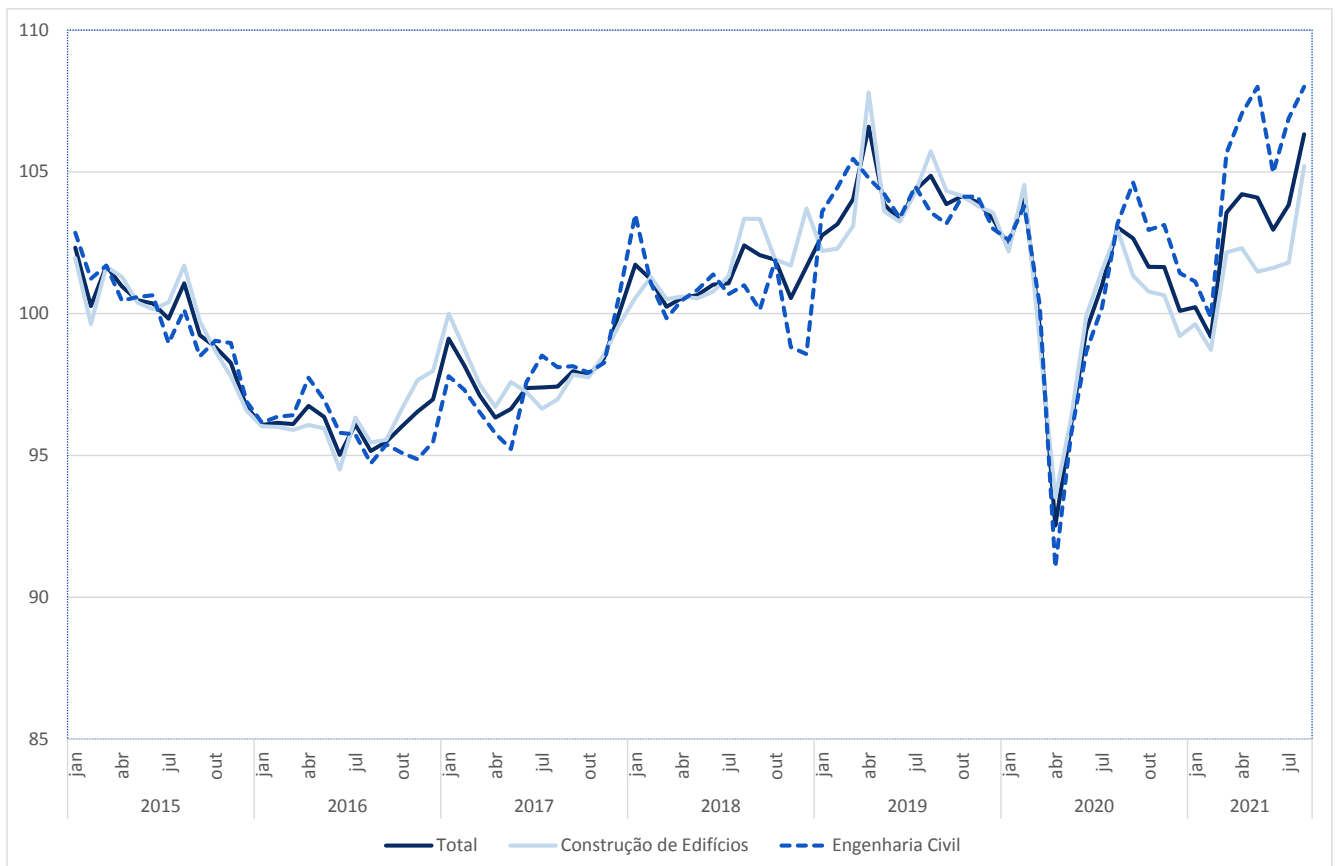
Pág. 3 substituída.

PRODUÇÃO NA CONSTRUÇÃO CRESCIU 2,6%

O Índice de Produção na Construção¹ aumentou 2,6% em agosto, em termos homólogos, desacelerando 1,6 pontos percentuais (p.p.) face ao observado no mês anterior. O emprego e as remunerações apresentaram variações homólogas de 1,6% e 5,8% (2,0% e 5,6% em julho), respetivamente.

Figura 1. Índice de Produção na Construção (2015=100)

Total e Segmentos





PRODUÇÃO

O índice de produção na construção¹ aumentou 2,6% em agosto, após ter crescido 4,2% em julho. Por segmentos:

- A *Construção de Edifícios* cresceu 0,1% (1,2% em julho);
- A *Engenharia Civil* desacelerou 2,5 p.p., para uma taxa de variação de 6,5%.

Figura 2. Taxas de variação homóloga e em cadeia (%) e contributos (p.p.)

	Taxa de Variação em Cadeia			Taxa de Variação Homóloga (TVH)			Contributos para TVH	
	Total	Construção de Edifícios	Engenharia Civil	Total	Construção de Edifícios	Engenharia Civil	Construção de Edifícios	Engenharia Civil
mar-21	0,9	0,6	1,4	-1,1	-2,2	0,6	-1,3	0,3
abr-21	1,3	0,9	1,9	3,6	1,6	6,6	1,0	2,6
mai-21	1,6	0,9	2,6	8,2	5,4	12,4	3,3	4,9
jun-21	-0,2	-0,2	-0,2	7,7	4,4	12,7	2,7	5,0
jul-21	-0,1	-0,2	-0,1	4,2	1,2	9,0	0,7	3,5
ago-21	0,7	1,2	0,0	2,6	0,1	6,5	0,1	2,6

Médias móveis trimestrais de índices ajustados de efeitos de calendário e de sazonalidade

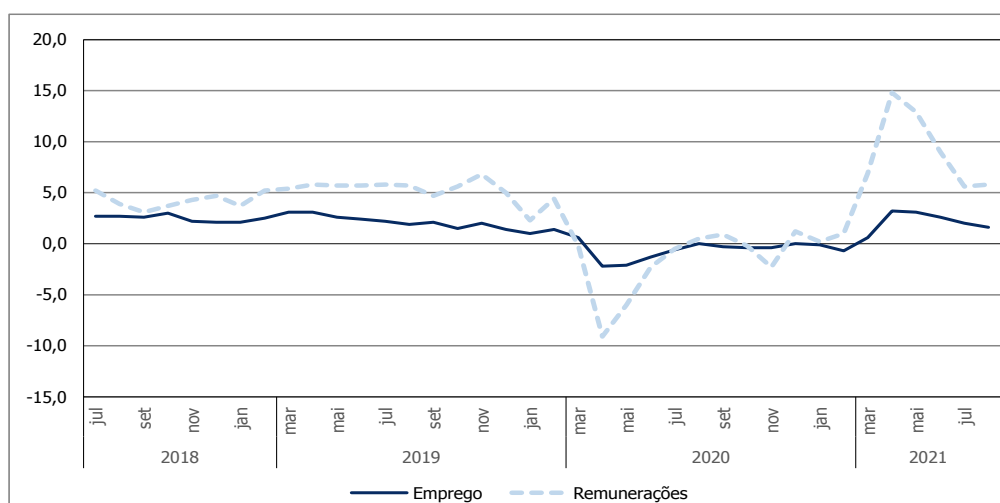
EMPREGO E REMUNERAÇÕES

Em agosto, os índices de emprego e de remunerações apresentaram variações homólogas de, respetivamente, 1,6% e 5,8% (variações de 2,0% e 5,6% no mês anterior).

Face a julho, estes índices desceram 0,2% e 11,3%, respetivamente (0,2% e -11,5% em agosto 2020).

Figura 3. Índices de Emprego e de Remunerações

Varição homóloga %



¹ Média móvel de 3 meses ajustada de efeitos de calendário e sazonalidade. Salvo indicação em contrário, as taxas de variação referidas correspondem a variações homólogas relativamente aos mesmos períodos de anos anteriores.



ÍNDICE DE PRODUÇÃO NA CONSTRUÇÃO
ÍNDICES BRUTOS E AJUSTADOS DOS EFEITOS DE CALENDÁRIO E DA SAZONALIDADE
BASE 2015=100

Índice de Produção na Construção									
Índices ajustados dos efeitos de calendário e da sazonalidade				Índices ajustados dos efeitos de calendário			Índices brutos		
	Total	Construção de Edifícios	Engenharia Civil	Total	Construção de Edifícios	Engenharia Civil	Total	Construção de Edifícios	Engenharia Civil
PONDERADOR	100,00	59,91	40,09	100,00	59,91	40,09	100,00	59,91	40,09
Índices mensais									
jun-20	100,0	101,3	98,1	101,5	102,8	99,7	98,2	99,5	96,4
jul-20	101,6	102,7	99,9	103,0	103,6	102,0	107,3	107,9	106,3
ago-20	103,5	104,2	102,5	94,5	93,5	96,0	93,7	92,7	95,2
set-20	102,6	102,0	103,5	102,4	102,2	102,8	104,1	103,8	104,5
out-20	101,8	101,7	101,8	104,7	104,3	105,4	103,8	103,4	104,5
nov-20	101,9	101,5	102,5	104,4	103,5	105,8	103,5	102,6	104,9
dez-20	100,9	100,5	101,6	97,1	96,5	97,8	93,9	93,4	94,6
jan-21	100,2	99,6	101,1	99,4	100,3	98,0	96,1	97,1	94,8
fev-21	99,2	98,7	99,9	101,1	100,8	101,5	97,8	97,6	98,1
mar-21	103,6	102,2	105,7	105,4	104,5	106,6	110,5	109,6	111,8
abr-21	104,2	102,3	107,1	103,8	102,1	106,3	104,7	103,0	107,3
mai-21	104,1	101,5	108,0	106,8	104,4	110,5	105,9	103,5	109,5
*jun-21	103,0	101,6	105,0	104,5	103,1	106,7	101,1	99,7	103,1
*jul-21	103,8	101,8	106,9	105,3	102,7	109,2	107,0	104,3	111,0
ago-21	106,3	105,2	108,0	97,1	94,4	101,1	98,7	95,9	102,8
Varição em cadeia - médias móveis de três meses (%)									
ago-20	2,3	2,3	2,3	-1,5	-2,1	-0,6	-0,7	-1,4	0,2
set-20	0,8	0,2	1,8	0,3	-0,2	1,1	2,0	1,4	2,7
out-20	0,1	-0,3	0,6	0,6	0,2	1,1	-1,1	-1,5	-0,6
nov-20	-0,5	-0,9	0,0	3,3	3,3	3,2	3,3	3,3	3,2
dez-20	-0,5	-0,5	-0,6	-1,7	-1,8	-1,6	-3,3	-3,4	-3,2
jan-21	-0,5	-0,7	-0,2	-1,7	-1,3	-2,4	-2,6	-2,1	-3,2
fev-21	-0,9	-0,9	-0,9	-1,1	-0,9	-1,4	-2,0	-1,7	-2,3
mar-21	0,9	0,6	1,4	2,8	2,7	2,9	5,8	5,6	6,0
abr-21	1,3	0,9	1,9	1,4	0,6	2,7	2,8	1,9	4,1
mai-21	1,6	0,9	2,6	1,8	1,1	2,9	2,6	1,9	3,6
*jun-21	-0,2	-0,2	-0,2	-0,3	-0,5	0,0	-2,9	-3,1	-2,7
*jul-21	-0,1	-0,2	-0,1	0,5	0,2	0,9	0,7	0,4	1,1
ago-21	0,7	1,2	0,0	-3,1	-3,2	-2,9	-2,3	-2,5	-2,1
Varição homóloga - médias móveis de três meses (%)									
ago-20	-2,4	-1,6	-3,5	-2,4	-1,5	-3,6	-0,4	-0,2	-0,8
set-20	-1,7	-1,7	-1,7	-1,7	-1,7	-1,8	-0,6	-1,1	0,2
out-20	-1,6	-2,0	-1,0	-1,6	-2,0	-1,0	-2,2	-3,1	-0,7
nov-20	-1,8	-2,3	-1,2	-1,8	-2,3	-1,2	-1,6	-2,6	-0,1
dez-20	-2,2	-2,5	-1,7	-2,2	-2,5	-1,8	-3,6	-4,4	-2,3
jan-21	-2,1	-2,7	-1,2	-2,2	-2,8	-1,3	-3,5	-4,5	-2,1
fev-21	-3,2	-4,1	-1,9	-3,3	-4,1	-1,9	-4,7	-5,8	-3,2
mar-21	-1,1	-2,2	0,6	-1,1	-2,2	0,6	-0,9	-2,0	0,9
abr-21	3,6	1,6	6,6	3,5	1,6	6,5	5,5	3,5	8,6
mai-21	8,2	5,4	12,4	8,1	5,3	12,4	9,9	7,1	14,2
*jun-21	7,7	4,4	12,7	7,6	4,4	12,6	8,6	5,3	13,7
*jul-21	4,2	1,2	9,0	4,2	1,2	9,0	4,2	1,1	8,9
ago-21	2,6	0,1	6,5	2,6	0,1	6,5	2,5	0,0	6,4
Varição média nos últimos 12 meses (%)									
ago-20	-1,9	-1,6	-2,3	-2,1	-1,6	-2,8	-1,1	-0,9	-1,6
set-20	-2,1	-1,9	-2,5	-2,3	-1,9	-2,9	-1,3	-1,3	-1,5
out-20	-2,5	-2,3	-2,8	-2,7	-2,3	-3,3	-2,3	-2,3	-2,3
nov-20	-2,9	-2,6	-3,4	-3,0	-2,6	-3,6	-2,2	-2,3	-2,0
dez-20	-3,3	-2,9	-3,8	-3,3	-2,9	-3,8	-2,8	-3,0	-2,4
jan-21	-3,4	-3,2	-3,8	-3,4	-3,2	-3,8	-3,3	-3,6	-2,9
fev-21	-3,9	-3,9	-4,0	-4,0	-3,9	-4,0	-3,5	-4,0	-2,8
mar-21	-3,2	-3,4	-3,0	-3,2	-3,4	-3,0	-3,0	-3,6	-2,1
abr-21	-1,1	-1,6	-0,5	-1,2	-1,6	-0,5	-1,1	-1,9	0,1
mai-21	0,0	-0,7	1,2	0,0	-0,7	1,2	0,7	-0,5	2,4
*jun-21	0,6	-0,6	2,2	0,6	-0,5	2,2	0,8	-0,7	2,9
*jul-21	1,0	-0,5	3,2	1,0	-0,5	3,2	0,9	-0,8	3,6
ago-21	1,3	-0,3	3,8	1,3	-0,3	3,7	1,4	-0,4	4,2



ÍNDICES DE EMPREGO E REMUNERAÇÕES NA CONSTRUÇÃO
BASE 2015=100

Índices de Emprego e Remunerações na Construção		
	Emprego	Remunerações
Índices mensais		
ago-20	102,2	103,6
set-20	102,3	100,7
out-20	102,3	102,1
nov-20	102,5	119,2
dez-20	101,8	123,3
jan-21	101,9	98,7
fev-21	102,0	102,2
mar-21	103,0	106,4
abr-21	103,1	104,6
mai-21	103,5	108,3
*jun-21	103,7	119,5
*jul-21	104,1	123,6
ago-21	103,8	109,6
Variação mensal (%)		
ago-20	0,2	-11,5
set-20	0,1	-2,8
out-20	0,0	1,3
nov-20	0,2	16,8
dez-20	-0,7	3,4
jan-21	0,2	-20,0
fev-21	0,1	3,6
mar-21	1,0	4,1
abr-21	0,1	-1,7
mai-21	0,4	3,6
*jun-21	0,2	10,4
*jul-21	0,4	3,4
ago-21	-0,2	-11,3
Variação homóloga (%)		
ago-20	0,0	0,5
set-20	-0,3	0,9
out-20	-0,4	-0,2
nov-20	-0,4	-2,3
dez-20	0,0	1,2
jan-21	-0,1	0,2
fev-21	-0,7	1,0
mar-21	0,6	6,9
abr-21	3,2	14,8
mai-21	3,1	12,9
*jun-21	2,6	9,0
*jul-21	2,0	5,6
ago-21	1,6	5,8
Variação média nos últimos 12 meses (%)		
ago-20	0,3	0,9
set-20	0,1	0,7
out-20	-0,1	0,2
nov-20	-0,2	-0,6
dez-20	-0,4	-1,0
jan-21	-0,4	-1,1
fev-21	-0,6	-1,4
mar-21	-0,6	-0,8
abr-21	-0,2	0,9
mai-21	0,2	2,4
*jun-21	0,6	3,4
*jul-21	0,8	4,0
ago-21	0,9	4,4



Nota: (*) - Retificação, em resultado da substituição das estimativas efetuadas para as não respostas, por respostas efetivas das empresas entretanto recebidas.

Varição mensal - médias móveis 3 meses = $[(\text{mês } n-2 + \text{mês } n-1 + \text{mês } n) / (\text{mês } n-3 + \text{mês } n-2 + \text{mês } n-1)] * 100 - 100$

Varição homóloga - médias móveis 3 meses = $[(\text{mês } n-2 + \text{mês } n-1 + \text{mês } n) / (\text{mês } n-14 + \text{mês } n-13 + \text{mês } n-12)] * 100 - 100$

Varição média nos últimos 12 meses = $[(\text{mês } n-11 + \dots + \text{mês } n) / (\text{mês } n-23 + \dots + \text{mês } n-12)] * 100 - 100$

(*) - Retificação, em resultado da substituição das estimativas efetuadas para as não respostas, por respostas efetivas das empresas entretanto recebidas.

NOTA METODOLÓGICA

Índice de Produção na Construção

O Índice de Produção na Construção tem como objetivo mostrar, com periodicidade regular, a evolução do volume da produção no curto prazo. Este índice fornece uma medida da tendência do valor acrescentado em volume ao longo de um dado período de referência. Para o efeito é realizado um inquérito mensal, por formulário eletrónico, junto de unidades estatísticas selecionadas a partir das empresas sediadas no território nacional, dedicando-se principalmente à construção. É recolhida informação sobre o número de horas trabalhadas em engenharia civil e na construção de edifícios, sendo utilizada como *proxy* do índice de produção. Para mais informação sobre a metodologia utilizada ver o [documento metodológico](#).

Índices de Emprego e de Remunerações na Construção

Os Índices de Emprego e de Remunerações na Construção têm como objetivo mostrar, com periodicidade regular, a evolução do emprego e dos salários efetivamente pagos no curto prazo. Para o efeito é realizado um inquérito mensal, por formulário eletrónico, junto de unidades estatísticas selecionadas a partir das empresas sediadas no território nacional, dedicando-se principalmente à construção e à promoção imobiliária.

Ajustamento de efeitos de calendário e da sazonalidade

O ajustamento dos efeitos de calendário e da sazonalidade é efetuado com modelos probabilísticos do tipo “Autoregressive Integrated Moving Average” (ARIMA). O ajustamento pressupõe que se mantenha relativamente estável a influência deste tipo de efeitos sobre as séries brutas. Acompanham este destaque os valores das séries brutas e as respetivas taxas de variação, o que permite complementar a informação fornecida pelas séries ajustadas e comentadas neste destaque.

Grau de precisão

Os índices são apresentados com duas casas decimais e as taxas de variação e os contributos são apurados com uma casa decimal. Como tal, a soma dos contributos dos segmentos poderá diferir das respetivas taxas de variação agregadas.



Taxa de resposta

O presente Destaque inclui informação recebida até 6 de outubro de 2021, a que corresponde uma taxa de resposta de 85,1% no primeiro momento de difusão, (80,9% no mesmo mês de 2020), tomando como referência o Número de Pessoas ao Serviço (NPS) do total de empresas incluídas na amostra do inquérito.

Revisões

A informação divulgada no presente destaque incorpora a revisão dos índices dos dois meses anteriores, em consequência da substituição das estimativas efetuadas por respostas entretanto recebidas e, em menor grau, da substituição de valores provisórios anteriormente reportados por valores definitivos. A magnitude destas revisões, medida, em pontos percentuais, pela diferença entre taxas de variação homóloga agora e anteriormente divulgadas é a seguinte:

Revisões	Produção ¹	Emprego	Remunerações
jun-21	0,0	0,1	0,0
jul-21	0,1	-0,1	0,0

¹ Média móvel de 3 meses ajustada de efeitos de calendário e sazonalidade

Data do próximo destaque mensal - 10 de novembro de 2021
