

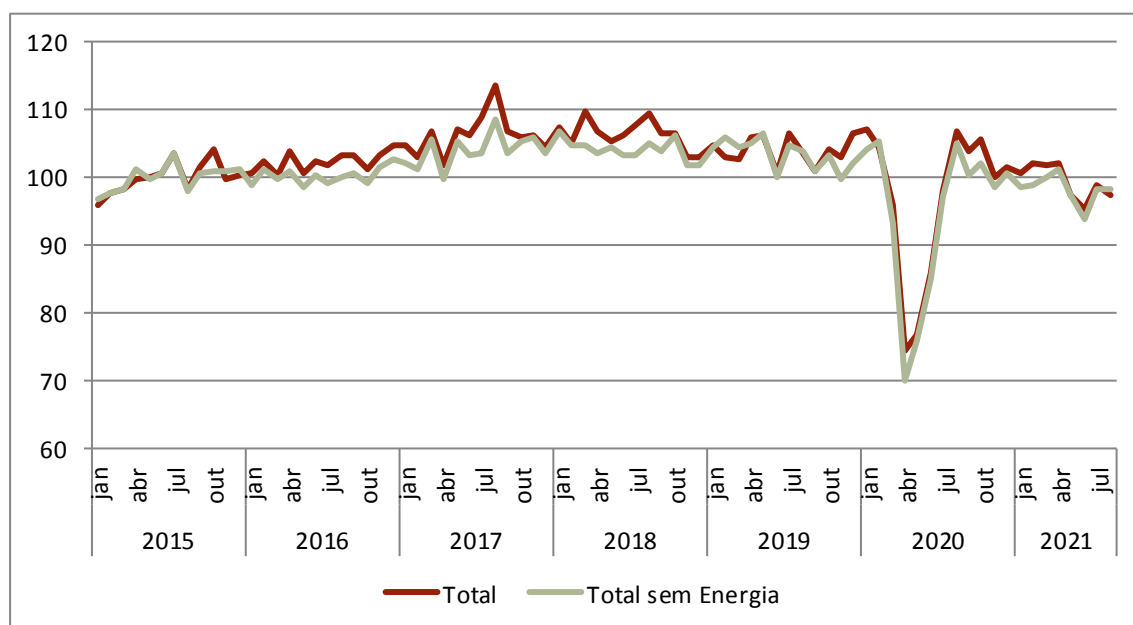


30-09-2021  
ÍNDICE DE PRODUÇÃO INDUSTRIAL  
Agosto 2021

## PRODUÇÃO INDUSTRIAL REGISTOU UMA VARIAÇÃO HOMÓLOGA DE -9,0%

O Índice de Produção Industrial<sup>1</sup> diminuiu, em termos homólogos, 9,0% (aumento de 0,8% em julho). Excluindo o agrupamento de *Energia* esta variação foi de -6,6% (1,2% no mês precedente). A taxa de variação da secção das *Indústrias Transformadoras* situou-se em -7,1% (0,2% em julho). A variação mensal do índice agregado foi -1,4% (3,7% no mês anterior).

Figura 1. Índice de Produção Industrial, Base 2015=100  
Total e sem *Energia*



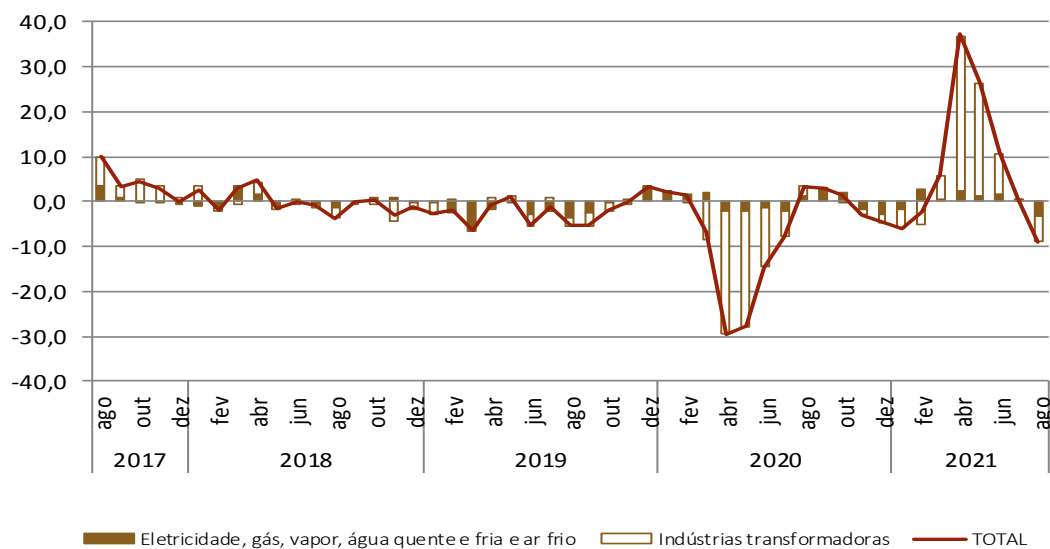
<sup>1</sup> Ajustado de efeitos de calendário e da sazonalidade (ver notas explicativas)



## VARIAÇÃO HOMÓLOGA

O Índice de Produção Industrial passou de uma variação homóloga de 0,8% em julho para -9,0% em agosto.

Figura 2. Taxa de variação homóloga (%) e contributos (p.p) – total e principais secções



Todos os grandes agrupamentos industriais apresentaram variações homólogas negativas, refletindo, por um lado, a irregularidade na evolução da atividade económica em 2021, influenciada também pelos efeitos da crise pandémica de 2020 e, por outro, contrações expressivas nalgumas atividades, em consequência das perturbações nas cadeias de abastecimento a nível mundial. No entanto, o indicador global reflete comportamentos bastante heterogéneos das diversas atividades económicas, destacando-se as divisões 29 (*Fabricação de veículos automóveis*) e 35 (*Eletricidade, gás*) que, no conjunto, foram responsáveis por 6,7 p.p. dos 9,0% da redução total do índice.

Figura 3. Taxas de variação homóloga (%) e contributos (p.p.) para a variação homóloga do índice agregado

	TOTAL	Consumo	Bens intermédios	Investimento	Energia
(taxa de variação homóloga)					
jun-21	10,9	10,0	16,7	-2,7	13,7
jul-21	0,8	-4,8	8,0	0,7	-0,9
ago-21	-9,0	-3,2	-1,2	-24,8	-19,6
(contributos para a TVH)					
jun-21	10,9	3,4	5,5	-0,4	2,5
jul-21	0,8	-1,7	2,6	0,1	-0,2
ago-21	-9,0	-1,1	-0,4	-3,9	-3,7



Analisando os grandes agrupamentos:

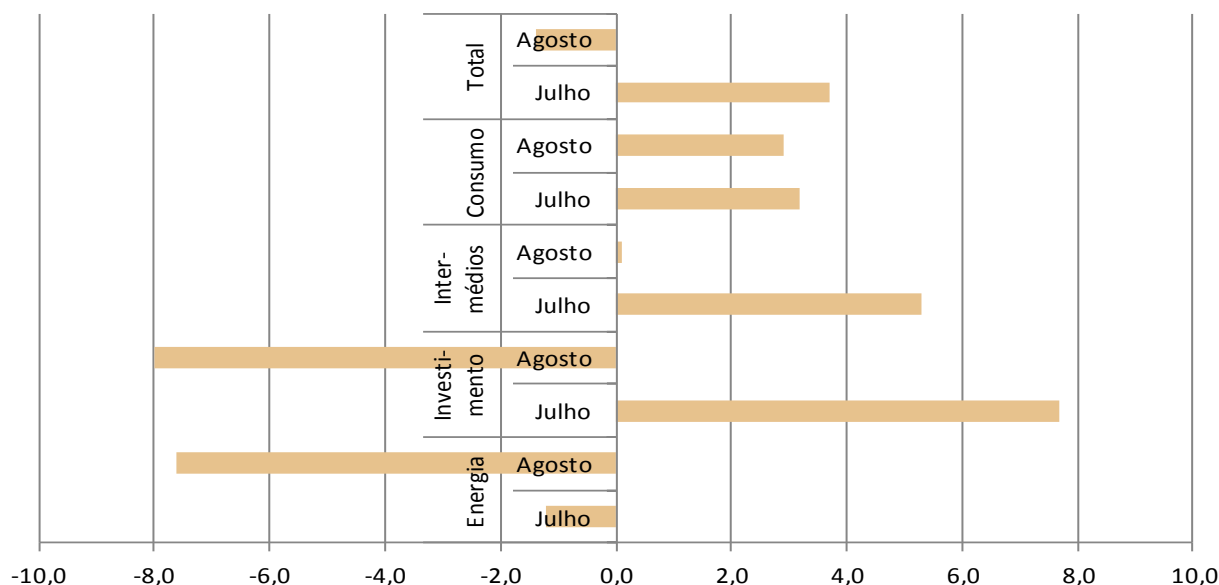
- Os *Bens de Investimento* apresentaram o contributo mais influente para a variação do índice total, -3,9 pontos percentuais (p.p.), originado por uma taxa de variação de -24,8% (0,7% no mês anterior);
- A *Energia* deu um contributo igualmente intenso (-3,7 p.p.), em resultado da contração de 19,6% (-0,9% em julho);
- Os Bens de consumo, com uma redução de 3,2% (-4,8% no mês anterior), contribuíram com -1,1 p.p.;
- Os *Bens de Intermédios* passaram de uma taxa de variação de 8,0%, em julho para -1,2% no mês análise, contribuindo com -0,4 p.p..

## VARIAÇÃO MENSAL

O Índice de Produção Industrial registou uma variação mensal de -1,4% em agosto (3,7% em julho).

Os agrupamentos de *Energia* e de *Bens de Investimento* apresentaram contributos de -1,3 p.p. e de -1,1 p.p., em consequência de taxas de variação de -7,6% e de -8,0%, respetivamente (-1,2% e 7,7% no mês anterior, pela mesma ordem). Os demais agrupamentos apresentaram variações positivas, destacando-se os *Bens de Consumo* com um contributo de 1,0 p.p., em resultado da variação mensal de 2,9% (3,2% em julho).

Figura 4. Índice Total e grandes agrupamentos industriais  
Variação Mensal (%)





INSTITUTO NACIONAL DE ESTATÍSTICA

Índice de **Produção Industrial** - AJUSTADO DOS EFEITOS DE CALENDÁRIO E DA SAZONALIDADE  
Índice Geral, por Grandes Agrupamentos Industriais e por Secções  
Variações mensais, homólogas e nos últimos 12 meses  
BASE 2015=100

Período	TOTAL	GRANDES AGRUPAMENTOS INDUSTRIAIS						SECÇÕES			
		Bens de Consumo			Bens Intermédios**	Bens de Investimento	Energia	Indústrias Extrativas	Indústrias Transformadoras	Eletricidade, Gás, Vapor, Água Quente e Fria e Ar Frio	Captação, Tratamento e Distribuição de Água, Saneamento, Gestão de Resíduos e Despoluição
		Total	Duradouro	Não Duradouro							
<b>Índices mensais</b>											
Ago-20	107,0	103,6	121,9	101,4	102,4	115,2	115,7	112,0	104,5	120,8	105,6
Set-20	103,9	99,9	120,8	97,4	96,8	109,7	121,1	95,5	99,9	127,6	98,1
Out-20	105,6	100,7	119,7	98,5	100,8	107,9	122,8	103,9	101,7	128,6	96,4
Nov-20	100,0	94,3	113,1	92,1	100,3	103,8	107,6	98,3	98,0	112,1	97,5
Dez-20	101,6	95,9	122,1	92,8	103,7	104,1	106,9	118,7	99,5	112,1	97,8
Jan-21	100,6	96,3	113,5	94,3	99,3	102,2	110,0	98,4	98,7	111,7	97,0
Fev-21	102,1	95,1	115,0	92,7	100,2	104,2	117,8	115,5	98,4	122,0	98,0
Mar-21	101,7	101,2	115,2	99,6	98,5	101,5	109,1	117,4	99,4	113,2	100,2
Abr-21	102,2	101,7	116,2	100,0	101,6	99,8	106,4	120,7	100,2	111,5	99,4
Mai-21	97,3	97,7	117,5	95,3	99,8	92,1	96,4	134,1	96,5	98,7	99,7
* Jun-21	95,2	94,4	113,5	92,1	96,0	87,4	102,0	138,4	92,4	106,8	96,2
* Jul-21	98,7	97,4	116,0	95,2	101,0	94,1	100,7	161,7	96,4	106,2	101,9
Ago-21	97,3	100,2	117,3	98,2	101,2	86,6	93,1	110,1	97,1	97,3	106,3
<b>Variação mensal (%)</b>											
Ago-20	9,3	1,2	3,5	0,9	9,5	23,3	13,8	-10,0	8,7	14,5	8,8
Set-20	-2,9	-3,6	-0,9	-4,0	-5,5	-4,8	4,6	-14,7	-4,4	5,6	-7,1
Out-20	1,6	0,9	-0,9	1,1	4,1	-1,6	1,4	8,8	1,7	0,8	-1,7
Nov-20	-5,3	-6,4	-5,5	-6,5	-0,5	-3,9	-12,4	-5,4	-3,6	-12,8	1,1
Dez-20	1,6	1,6	7,9	0,7	3,4	0,3	-0,6	20,8	1,6	0,0	0,3
Jan-21	-1,1	0,5	-7,0	1,6	-4,2	-1,9	2,9	-17,1	-0,9	-0,3	-0,8
Fev-21	1,5	-1,3	1,3	-1,7	0,9	2,0	7,1	17,4	-0,3	9,2	1,0
Mar-21	-0,4	6,4	0,2	7,4	-1,7	-2,5	-7,3	1,6	1,1	-7,2	2,3
Abr-21	0,5	0,4	0,9	0,4	3,1	-1,8	-2,5	2,8	0,8	-1,4	-0,8
Mai-21	-4,7	-3,9	1,2	-4,6	-1,8	-7,7	-9,4	11,1	-3,8	-11,5	0,3
* Jun-21	-2,2	-3,4	-3,4	-3,4	-3,8	-5,1	5,8	3,2	-4,2	8,2	-3,5
* Jul-21	3,7	3,2	2,2	3,4	5,3	7,7	-1,2	16,8	4,2	-0,6	6,0
Ago-21	-1,4	2,9	1,2	3,1	0,1	-8,0	-7,6	-31,9	0,7	-8,4	4,2
<b>Variação homóloga (%)</b>											
Ago-20	3,3	2,4	15,2	0,8	2,1	-2,7	13,6	-12,6	2,6	9,2	0,6
Set-20	3,0	0,6	17,3	-1,4	-0,6	-3,6	21,2	-14,4	0,8	16,3	-5,7
Out-20	1,3	-1,1	15,1	-3,0	-0,2	-3,7	12,8	-15,4	-0,4	11,6	-4,3
Nov-20	-3,0	-1,6	9,1	-2,9	1,6	-6,3	-10,1	-9,0	-1,4	-9,9	-1,5
Dez-20	-4,5	-1,0	15,4	-3,2	4,7	-14,3	-16,0	15,7	-2,6	-14,7	1,7
Jan-21	-6,1	-5,7	0,7	-6,5	-3,0	-9,7	-8,9	-20,0	-4,9	-10,2	0,2
Fev-21	-2,4	-8,5	-0,3	-9,6	-3,0	-7,7	16,2	-0,8	-6,0	17,8	-0,8
Mar-21	6,0	4,6	50,8	0,4	7,9	12,5	0,5	16,9	6,6	2,2	3,4
Abr-21	37,2	49,0	170,1	40,4	32,1	72,4	11,1	17,6	44,3	11,8	17,2
Mai-21	26,7	30,8	67,7	26,8	30,2	19,8	18,3	13,5	31,5	7,0	11,3
* Jun-21	10,9	10,0	10,9	9,8	16,7	-2,7	13,7	16,1	10,9	10,6	7,6
* Jul-21	0,8	-4,8	-1,6	-5,2	8,0	0,7	-0,9	29,9	0,2	0,6	5,0
Ago-21	-9,0	-3,2	-3,8	-3,1	-1,2	-24,8	-19,6	-1,7	-7,1	-19,5	0,6
<b>Variação média nos últimos 12 meses (%)</b>											
Ago-20	-7,1	-8,8	-7,9	-8,9	-7,6	-10,0	0,0	-1,4	-8,5	-0,2	-6,0
Set-20	-6,4	-8,6	-5,5	-8,9	-7,3	-10,5	3,3	-2,1	-8,1	2,4	-6,6
Out-20	-6,1	-8,2	-4,3	-8,7	-7,1	-11,0	4,3	-4,2	-8,0	3,7	-6,7
Nov-20	-6,4	-7,8	-3,6	-8,3	-6,9	-11,9	2,4	-5,2	-8,0	2,4	-6,7
Dez-20	-7,0	-8,0	-2,5	-8,6	-6,4	-13,3	-0,6	-4,2	-8,3	-0,6	-5,9
Jan-21	-7,7	-8,5	-3,3	-9,2	-6,6	-14,0	-2,7	-6,8	-8,7	-2,5	-5,3
Fev-21	-8,0	-9,1	-4,0	-9,8	-6,8	-14,6	-2,3	-7,1	-9,2	-2,0	-5,0
Mar-21	-7,0	-8,1	1,4	-9,3	-5,5	-12,5	-3,2	-5,3	-7,9	-2,8	-4,3
Abr-21	-2,3	-2,3	12,8	-4,1	-1,4	-5,6	-1,4	-3,7	-2,6	-0,8	-1,8
Mai-21	1,8	2,7	21,1	0,5	2,8	-1,7	1,6	-3,1	2,1	0,8	0,2
* Jun-21	3,9	4,5	22,5	2,4	5,4	-0,4	3,7	-0,9	4,4	2,4	1,6
* Jul-21	4,7	4,4	21,1	2,3	6,9	0,9	4,7	2,7	5,1	3,6	2,6
Ago-21	3,6	3,8	19,0	2,0	6,6	-1,2	1,8	3,8	4,2	1,0	2,6



INSTITUTO NACIONAL DE ESTATÍSTICA

Índice de **Produção Industrial** - AJUSTADO DOS EFEITOS DE CALENDÁRIO  
Índice Geral, por Grandes Agrupamentos Industriais e por Secções  
Variações mensais, homólogas e nos últimos 12 meses  
BASE 2015=100

Período	GRANDES AGRUPAMENTOS INDUSTRIAIS							SECÇÕES			
	TOTAL	Bens de Consumo			Bens Intermédios**	Bens de Investimento	Energia	Indústrias Extrativas	Indústrias Transformadoras	Elettricidade, Gás, Vapor, Água Quente e Fria e Ar Frio	Captação, Tratamento e Distribuição de Água, Saneamento, Gestão de Resíduos e Despoluição
		Total	Duradouro	Não Duradouro							
<b>Índices mensais</b>											
Ago-20	89,2	96,1	86,9	97,2	79,1	78,0	105,4	97,1	85,8	107,9	88,0
Set-20	105,8	105,2	122,5	103,2	99,8	113,0	112,5	97,5	103,9	117,3	97,9
Out-20	106,8	101,1	128,5	97,9	105,4	112,1	116,0	113,3	104,3	120,4	100,3
Nov-20	102,5	94,8	125,8	91,2	102,5	110,7	110,4	104,5	100,2	115,4	101,0
Dez-20	92,6	85,7	108,4	83,0	89,0	87,3	117,6	109,4	86,8	124,1	91,0
Jan-21	102,1	92,4	110,9	90,3	97,7	104,9	127,1	90,8	96,9	132,3	99,1
Fev-21	102,1	89,8	118,9	86,4	98,7	108,4	127,5	111,6	96,0	135,5	101,6
Mar-21	105,8	102,6	122,4	100,3	105,1	108,3	111,6	128,5	103,5	116,7	102,9
Abr-21	101,2	99,8	118,1	97,7	102,7	103,3	99,1	126,0	100,5	102,8	101,8
Mai-21	101,6	101,9	120,4	99,7	106,7	99,3	92,7	137,7	102,2	94,3	103,6
* Jun-21	98,2	98,3	116,6	96,1	101,9	91,2	96,4	141,9	97,1	100,0	97,8
* Jul-21	104,4	107,6	120,1	106,1	108,0	97,4	97,1	153,4	104,2	101,1	102,4
Ago-21	82,8	94,9	83,8	96,2	78,2	63,6	84,6	93,8	82,0	86,6	88,7
<b>Variação mensal (%)</b>											
Ago-20	-14,2	-15,5	-28,6	-13,9	-21,3	-19,2	7,4	-18,3	-17,8	7,4	-9,8
Set-20	18,5	9,5	40,9	6,2	26,2	44,8	6,8	0,4	21,1	8,7	11,2
Out-20	0,9	-4,0	4,9	-5,2	5,6	-0,8	3,1	16,1	0,3	2,7	2,5
Nov-20	-4,0	-6,2	-2,1	-6,8	-2,7	-1,3	-4,8	-7,8	-3,9	-4,2	0,7
Dez-20	-9,6	-9,6	-13,8	-8,9	-13,1	-21,2	6,5	4,7	-13,4	7,5	-9,9
Jan-21	10,2	7,8	2,3	8,7	9,7	20,1	8,0	-17,0	11,7	6,7	8,8
Fev-21	0,0	-2,8	7,2	-4,3	1,0	3,3	0,3	22,9	-0,9	2,4	2,6
Mar-21	3,7	14,2	2,9	16,0	6,5	-0,1	-12,5	15,1	7,8	-13,9	1,2
Abr-21	-4,4	-2,7	-3,5	-2,6	-2,3	-4,6	-11,2	-1,9	-3,0	-11,9	-1,1
Mai-21	0,4	2,0	2,0	2,1	3,9	-3,9	-6,4	9,3	1,7	-8,3	1,8
* Jun-21	-3,3	-3,5	-3,2	-3,5	-4,5	-8,2	3,9	3,1	-5,0	6,1	-5,6
* Jul-21	6,3	9,4	3,0	10,3	5,9	6,8	0,7	8,1	7,3	1,1	4,7
Ago-21	-20,6	-11,7	-30,3	-9,3	-27,6	-34,7	-12,9	-38,8	-21,3	-14,3	-13,5
<b>Variação homóloga (%)</b>											
Ago-20	2,4	0,1	13,6	-1,1	0,9	-3,8	14,2	-15,5	1,4	9,4	0,8
Set-20	2,7	0,5	17,2	-1,4	-0,6	-3,5	21,2	-13,1	0,8	15,9	-5,7
Out-20	1,1	-0,9	14,6	-2,9	-0,3	-3,7	12,5	-13,3	-0,4	11,2	-4,2
Nov-20	-3,0	-1,5	8,7	-3,0	1,5	-6,4	-10,1	-8,8	-1,4	-9,9	-1,5
Dez-20	-4,3	-0,9	14,4	-3,0	5,1	-11,1	-15,6	14,3	-1,8	-14,5	1,8
Jan-21	-5,8	-4,6	3,6	-5,6	-3,1	-9,0	-9,1	-21,3	-4,4	-10,2	-0,6
Fev-21	-1,8	-8,1	-0,1	-9,2	-3,0	-7,8	17,0	-0,7	-5,8	18,3	-0,7
Mar-21	6,2	5,1	48,6	0,9	7,6	12,8	0,7	16,0	6,8	2,4	3,3
Abr-21	38,3	50,0	172,4	41,0	32,1	75,0	11,5	19,9	45,0	12,3	16,7
Mai-21	26,5	31,6	69,3	27,6	28,6	18,9	18,8	13,8	30,8	7,0	10,8
* Jun-21	10,6	9,6	11,1	9,4	16,1	-2,9	13,9	15,8	10,4	10,7	7,4
* Jul-21	0,4	-5,4	-1,3	-6,0	7,4	0,8	-1,0	29,0	-0,2	0,6	5,0
Ago-21	-7,2	-1,2	-3,6	-0,9	-1,1	-18,5	-19,7	-3,4	-4,5	-19,7	0,7
<b>Variação média nos últimos 12 meses (%)</b>											
Ago-20	-7,4	-9,4	-8,9	-9,5	-7,9	-10,8	0,7	-1,3	-9,0	0,6	-6,0
Set-20	-6,7	-9,2	-6,4	-9,5	-7,6	-11,2	3,8	-1,9	-8,6	3,0	-6,5
Out-20	-6,5	-8,8	-5,2	-9,3	-7,4	-11,8	4,7	-4,0	-8,5	4,1	-6,7
Nov-20	-6,7	-8,4	-4,4	-8,9	-7,2	-12,8	2,8	-5,1	-8,6	2,7	-6,7
Dez-20	-7,3	-8,6	-3,5	-9,2	-6,7	-13,7	-0,6	-4,2	-8,7	-0,6	-5,9
Jan-21	-8,0	-9,0	-3,9	-9,6	-6,9	-14,3	-2,9	-6,8	-9,1	-2,8	-5,4
Fev-21	-8,3	-9,6	-4,6	-10,2	-7,1	-15,0	-2,4	-7,0	-9,6	-2,2	-5,1
Mar-21	-7,3	-8,5	1,0	-9,6	-5,7	-12,6	-3,4	-5,1	-8,2	-3,0	-4,3
Abr-21	-2,5	-2,7	12,7	-4,5	-1,6	-5,3	-1,7	-3,2	-2,8	-1,1	-1,9
Mai-21	1,8	2,6	21,3	0,4	2,7	-1,0	1,3	-2,5	2,2	0,5	0,1
* Jun-21	4,0	4,6	22,8	2,5	5,4	0,3	3,3	-0,3	4,5	1,9	1,6
* Jul-21	4,8	4,5	21,4	2,4	6,9	1,7	4,3	2,7	5,3	3,0	2,5
Ago-21	4,1	4,4	20,0	2,5	6,7	0,8	1,6	3,8	4,8	0,7	2,5



INSTITUTO NACIONAL DE ESTATÍSTICA

Índice de **Produção Industrial** - BRUTO  
Índice Geral, por Grandes Agrupamentos Industriais e por Secções  
Variações mensais, homólogas e nos últimos 12 meses  
BASE 2015=100

Período	TOTAL	GRANDES AGRUPAMENTOS INDUSTRIAIS						SECÇÕES			
		Bens de Consumo			Bens Intermédios**	Bens de Investimento	Energia	Indústrias Extrativas	Indústrias Transformadoras	Eletricidade, Gás, Vapor, Água Quente e Fria e Ar Frio	Captação, Tratamento e Distribuição de Água, Saneamento, Gestão de Resíduos e Despoluição
		Total	Duradouro	Não Duradouro							
<b>Índices mensais</b>											
Ago-20	87,4	94,3	81,8	95,7	76,7	75,2	105,4	93,5	83,7	107,9	84,5
Set-20	106,7	106,2	125,5	103,9	101,0	114,5	112,5	99,6	105,0	117,3	99,6
Out-20	106,2	100,5	126,7	97,5	104,7	111,4	116,0	111,9	103,7	120,4	99,5
Nov-20	102,0	94,3	124,0	90,8	101,8	110,0	110,4	103,2	99,6	115,4	100,2
Dez-20	90,8	83,9	102,5	81,7	86,6	84,4	117,6	105,4	84,6	124,1	87,5
Jan-21	100,2	90,6	105,4	88,8	95,2	102,0	127,1	87,2	94,7	132,3	95,6
Fev-21	98,8	86,6	108,6	84,0	94,3	103,3	127,5	104,2	92,2	135,5	95,6
Mar-21	108,7	105,1	132,5	101,8	109,0	112,6	111,6	134,6	106,8	116,7	108,0
Abr-21	101,8	100,6	118,7	98,4	103,3	104,2	99,1	128,3	101,1	102,8	102,7
Mai-21	101,0	101,3	118,8	99,3	106,0	98,6	92,7	136,3	101,6	94,3	102,8
* Jun-21	97,6	97,8	115,0	95,7	101,2	90,5	96,4	140,4	96,5	100,0	96,9
* Jul-21	105,4	108,6	123,1	106,9	109,3	98,8	97,1	156,2	105,3	101,1	104,2
Ago-21	83,6	95,7	85,9	96,9	79,2	64,8	84,6	95,7	82,9	86,6	90,3
<b>Varição mensal (%)</b>											
Ago-20	-18,0	-19,0	-36,9	-16,6	-26,1	-25,1	7,4	-25,0	-22,0	7,4	-17,0
Set-20	22,1	12,6	53,5	8,5	31,7	52,2	6,8	6,5	25,5	8,7	17,9
Out-20	-0,4	-5,3	1,0	-6,2	3,7	-2,7	3,1	12,4	-1,3	2,7	-0,1
Nov-20	-4,0	-6,2	-2,1	-6,8	-2,8	-1,3	-4,8	-7,8	-4,0	-4,2	0,7
Dez-20	-11,0	-11,1	-17,4	-10,0	-14,9	-23,2	6,5	2,1	-15,0	7,5	-12,6
Jan-21	10,4	8,0	2,9	8,7	9,9	20,8	8,0	-17,3	11,9	6,7	9,3
Fev-21	-1,4	-4,4	3,0	-5,4	-0,9	1,3	0,3	19,6	-2,6	2,4	0,0
Mar-21	10,0	21,3	22,0	21,2	15,6	9,0	-12,5	29,2	15,8	-13,9	12,9
Abr-21	-6,3	-4,3	-10,4	-3,3	-5,3	-7,5	-11,2	-4,7	-5,3	-11,9	-4,9
Mai-21	-0,7	0,8	0,1	0,9	2,6	-5,4	-6,4	6,2	0,5	-8,3	0,0
* Jun-21	-3,4	-3,5	-3,2	-3,6	-4,5	-8,2	3,9	3,1	-5,1	6,1	-5,7
* Jul-21	7,9	11,0	7,1	11,6	7,9	9,3	0,7	11,2	9,1	1,1	7,5
Ago-21	-20,6	-11,8	-30,2	-9,3	-27,5	-34,4	-12,9	-38,7	-21,3	-14,3	-13,4
<b>Varição homóloga (%)</b>											
Ago-20	0,9	-1,3	8,8	-2,2	-1,2	-6,4	14,2	-18,0	-0,4	9,4	-2,2
Set-20	4,2	2,0	22,0	-0,3	1,3	-1,6	21,2	-10,4	2,4	15,9	-3,3
Out-20	-1,7	-3,8	6,0	-5,2	-3,9	-7,4	12,5	-18,0	-3,6	11,2	-8,8
Nov-20	-1,7	0,1	13,4	-1,7	3,4	-4,6	-10,1	-6,6	0,3	-9,9	1,1
Dez-20	-5,7	-2,5	10,0	-4,1	3,1	-13,4	-15,6	11,1	-3,5	-14,5	-1,1
Jan-21	-8,3	-7,4	-4,0	-7,8	-6,7	-12,7	-9,1	-25,7	-7,6	-10,2	-5,6
Fev-21	-1,6	-8,0	0,4	-9,1	-3,0	-8,0	17,0	-0,5	-5,8	18,3	-0,8
Mar-21	7,5	6,3	53,4	1,6	9,4	14,8	0,7	19,5	8,3	2,4	5,8
Abr-21	38,6	50,5	173,8	41,5	32,4	74,6	11,5	20,3	45,4	12,3	16,8
Mai-21	28,6	33,6	77,5	29,1	31,5	22,1	18,8	16,7	33,4	7,0	14,2
* Jun-21	10,6	9,6	11,2	9,4	16,2	-2,9	13,9	15,8	10,5	10,7	7,6
* Jul-21	-1,1	-6,7	-5,1	-6,9	5,4	-1,5	-1,0	25,2	-1,9	0,6	2,3
Ago-21	-4,3	1,6	5,1	1,2	3,3	-13,8	-19,7	2,3	-1,0	-19,7	6,9
<b>Varição média nos últimos 12 meses (%)</b>											
Ago-20	-7,0	-9,0	-7,8	-9,2	-7,4	-10,3	0,7	-0,3	-8,6	0,6	-5,3
Set-20	-6,3	-8,8	-5,2	-9,2	-7,1	-10,7	3,8	-0,9	-8,2	3,0	-5,9
Out-20	-6,4	-8,8	-5,1	-9,2	-7,4	-11,8	4,7	-3,9	-8,5	4,1	-6,6
Nov-20	-6,5	-8,2	-3,6	-8,7	-6,9	-12,5	2,8	-4,6	-8,3	2,7	-6,2
Dez-20	-7,3	-8,5	-3,2	-9,2	-6,6	-13,6	-0,6	-4,1	-8,7	-0,6	-5,9
Jan-21	-8,2	-9,2	-4,4	-9,8	-7,1	-14,6	-2,9	-7,1	-9,3	-2,8	-5,7
Fev-21	-8,4	-9,6	-4,6	-10,2	-7,2	-15,1	-2,4	-7,1	-9,6	-2,2	-5,3
Mar-21	-7,4	-8,6	0,9	-9,7	-5,9	-12,9	-3,4	-5,3	-8,4	-3,0	-4,7
Abr-21	-2,8	-2,9	12,4	-4,7	-1,9	-5,6	-1,7	-3,5	-3,1	-1,1	-2,4
Mai-21	1,9	2,8	22,1	0,5	2,8	-0,9	1,3	-2,1	2,3	0,5	0,2
* Jun-21	3,8	4,4	22,4	2,3	5,1	0,0	3,3	-0,6	4,3	1,9	1,1
* Jul-21	4,5	4,1	20,5	2,2	6,5	1,2	4,3	2,2	4,9	3,0	1,9
Ago-21	4,1	4,4	20,1	2,5	6,8	0,8	1,6	3,9	4,8	0,7	2,5

ÍNDICE DE PRODUÇÃO INDUSTRIAL – Agosto 2021





(\*) Retificado, em resultado da substituição das estimativas efetuadas para as não respostas, ainda existentes à data do apuramento.

(\*\*) Bens Intermédios + Outros

(x) Dados não disponíveis

## NOTA METODOLÓGICA

### Índice de Produção Industrial

O objetivo do índice de produção industrial é medir as variações do volume da produção em intervalos curtos e regulares. Os índices são obtidos a partir do Inquérito Mensal à Produção Industrial, realizado por formulário eletrónico, junto de unidades estatísticas selecionadas a partir das empresas sediadas no território nacional.

A análise de resultados do presente Destaque foi efetuada tendo por base os índices corrigidos dos efeitos de calendário e da sazonalidade.

### Base 2015 do Índice de Produção Industrial

Com a publicação de resultados referentes a agosto de 2017, o INE passou a divulgar os dados das séries de Índices de Produção Industrial, com valores retrospectivos desde janeiro de 2005.

Mais informações sobre as novas séries podem ser obtidas através da consulta da Introdução e da Nota de Apresentação inseridas no respetivo destaque de julho de 2017 e no [documento metodológico](#), disponível no Portal do INE.

### Ajustamento de efeitos de calendário e da sazonalidade

O ajustamento dos efeitos de calendário e da sazonalidade é efetuado com modelos probabilísticos do tipo “Autoregressive Integrated Moving Average “ (ARIMA). O ajustamento pressupõe que se mantenha relativamente estável a influência deste tipo de efeitos sobre as séries brutas. No entanto, é possível que a redução recente da produção industrial com a crise internacional possa acarretar alguma perturbação neste tipo de efeitos. De qualquer modo, continuam a acompanhar estes destaques os valores das séries brutas e as respetivas taxas de variação, o que permite complementar a informação fornecida pelas séries ajustadas e comentadas neste destaque. As séries desagregadas a nível de 2 dígitos da Classificação de Atividades Económicas, ajustadas de sazonalidade e efeitos de calendário não podem ser utilizadas para obter qualquer das séries agregadas.

Variação mensal = [ mês n (ano N) / mês n-1 (ano N) ] \* 100 - 100

Variação homóloga = [ mês n (ano N) / mês n (ano N-1) ] \* 100 - 100

Variação média nos últimos 12 meses = [ [ mês (n-11) + ... + mês (n) ] / [ mês (n-23) + ... + mês (n-12) ] ] \* 100 - 100



## Taxa de resposta

O presente Destaque inclui informação recebida até ao dia 28 de setembro de 2021, o que corresponde a uma taxa de resposta no primeiro momento de difusão de 89,8% (88,9% no Destaque de agosto de 2020). No quadro seguinte apresentam-se as taxas de resposta para os agrupamentos e seções da CAE.

Total	CT	CD	CND	INT **	INV	EN	B	C	D	E
89,8	84,6	87,0	84,3	92,9	89,0	99,9	81,9	88,2	99,9	88,1

## Revisões

A informação agora divulgada incorpora as habituais revisões dos índices dos dois meses anteriores, em consequência da substituição das estimativas efetuadas por respostas entretanto recebidas e, em menor grau, da substituição de valores provisórios anteriormente reportados por valores definitivos.

A magnitude destas revisões, medida, em pontos percentuais, pela diferença entre taxas de variação homóloga agora e anteriormente divulgadas é a seguinte:

S	Total		CT		INT **		INV		EN	
	Junho	Julho	Junho	Julho	Junho	Julho	Junho	Julho	Junho	Julho
	0,1	0,3	0,2	1,2	0,1	0,2	-0,2	-1,0	0,0	0,1

## GLAS E DESIGNAÇÕES

Total – Indústrias Extrativas, Indústrias Transformadoras, Produção e Distribuição de Eletricidade, Gás e Água e Captação, Tratamento e Distribuição de Água, Saneamento, Gestão de Resíduos e Despoluição

CT – Bens de Consumo Total

CND – Bens de Consumo Não Duradouro

CD – Bens de Consumo Duradouro

INT\*\* – Bens Intermédios e Outros

INV – Bens de Investimento

EN – Energia

B – Indústrias Extrativas

C – Indústrias Transformadoras

D – Eletricidade, Gás, Vapor, Água Quente e Fria e Ar Frio

E – Captação, Tratamento e Distribuição de Água, Saneamento, Gestão de Resíduos e Despoluição

Data do próximo destaque mensal - 29 de outubro de 2021