



29 de setembro de 2021

ÍNDICES DE VOLUME DE NEGÓCIOS, EMPREGO, REMUNERAÇÕES E HORAS TRABALHADAS NO COMÉRCIO A RETALHO
Agosto 2021

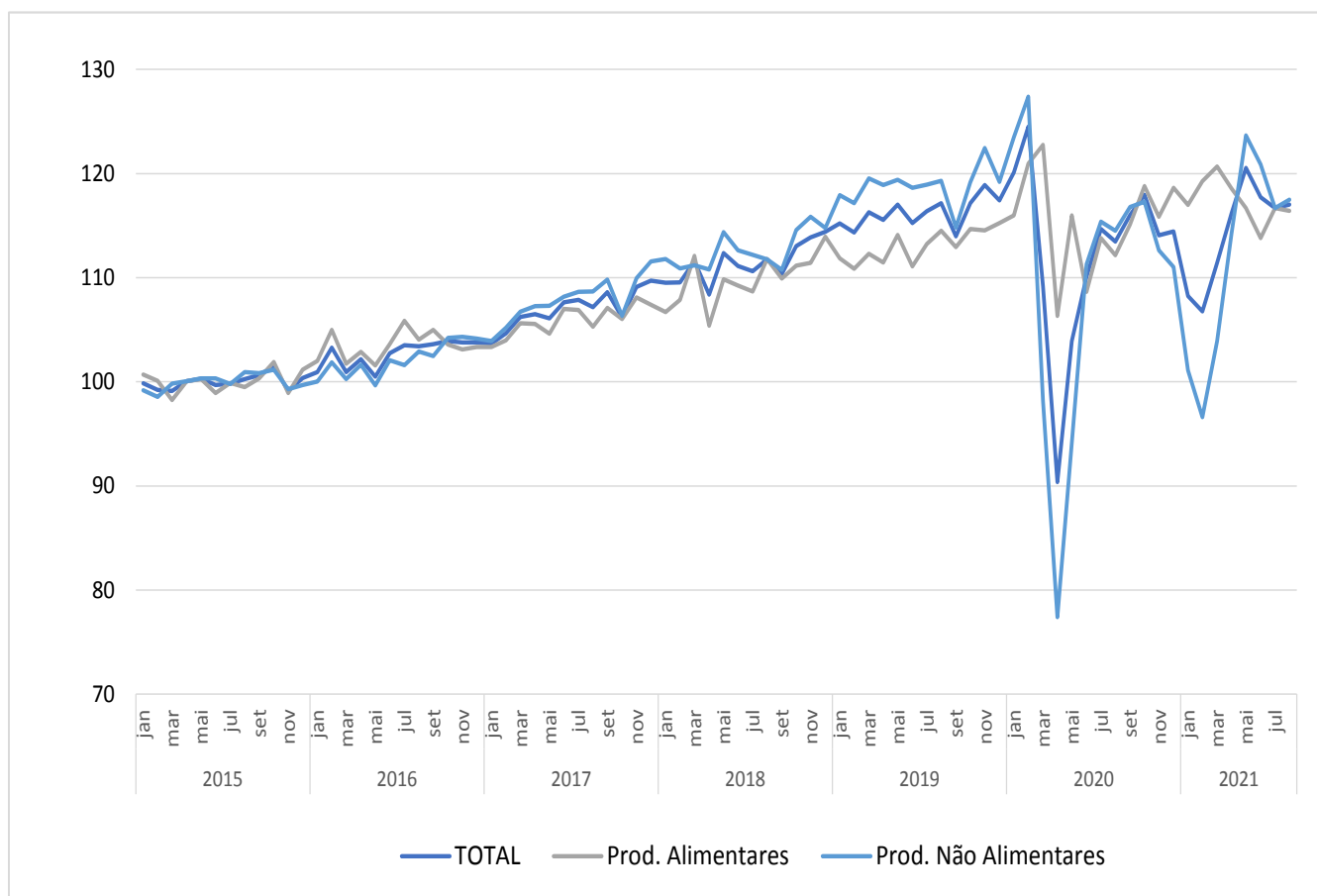
VENDAS NO COMÉRCIO A RETALHO CRESCERAM 3,1%

O Índice de Volume de Negócios no Comércio a Retalho¹ passou de uma variação homóloga de 1,8% em julho para 3,1% em agosto, situando-se praticamente ao nível (-0,1%) de agosto de 2019. Os *Produtos Alimentares* cresceram 3,8% e os *não Alimentares* 2,6%.

Os índices de emprego, remunerações e horas trabalhadas² apresentaram taxas de variação homóloga de 1,7%, 3,1% e 3,4%, respetivamente (variações de 0,9%, 4,4% e 3,4% em julho, pela mesma ordem).

Figura 1. Índice de Volume de Negócios no Comércio a Retalho (2015=100)

Índice por Agregado



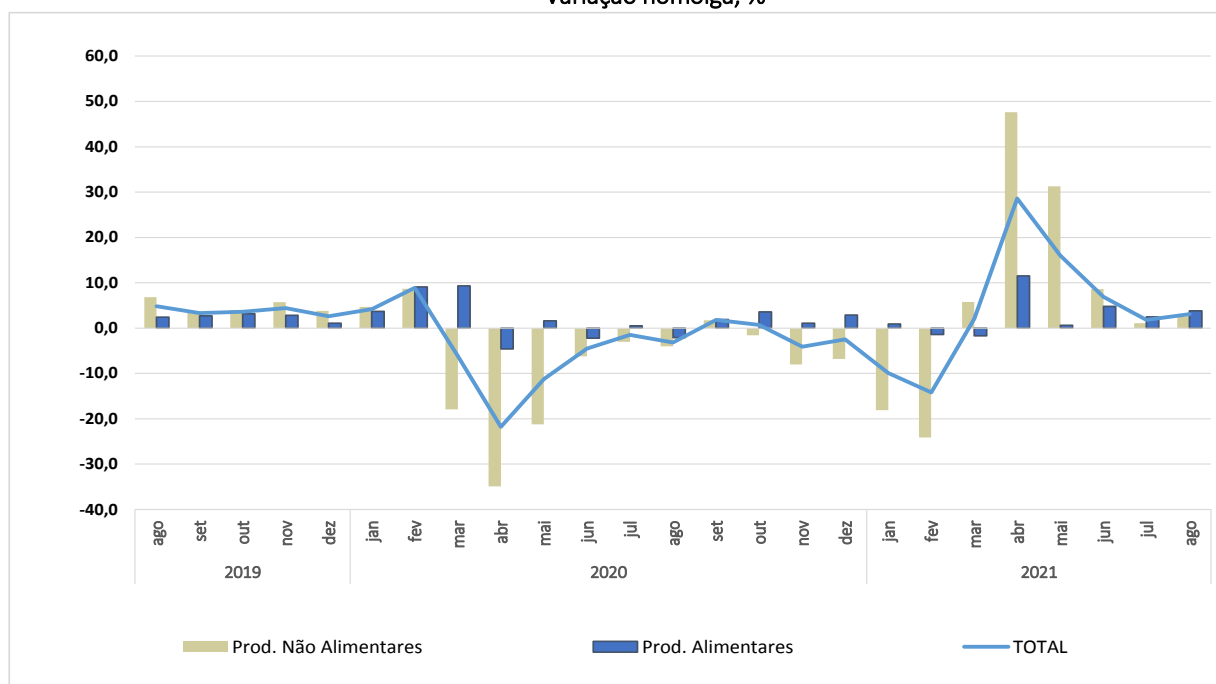


VOLUME DE NEGÓCIOS

O índice de volume de negócios no comércio a retalho¹ apresentou uma variação homóloga de 3,1% em agosto, taxa superior em 1,3 p.p. à observada no mês anterior. Estes resultados continuam a ser influenciados por um efeito base, dado que a comparação incide em meses afetados pela pandemia, tendo-se verificado diminuições homólogas de 1,5% e de 3,2% em julho e agosto de 2020, respetivamente. Note-se que em agosto de 2021 o índice situou-se 0,1% abaixo de agosto de 2019.

A evolução do índice agregado teve subjacente a contribuição positiva dos agrupamentos que constituem o índice total. Os *Produtos Alimentares* apresentaram o maior contributo (1,7 p.p.), originado pela variação de 3,8% (2,5% em julho); os *Produtos não Alimentares* aumentaram 2,6% (1,1% no mês anterior), contribuindo com 1,4 p.p..

Figura 2. VVN - Índice total e desagregações
Variação homóloga, %



A variação mensal do índice agregado situou-se em 0,3% (-0,9 em julho). Os agrupamentos de *Produtos Alimentares* e *Produtos não Alimentares* passaram de, respetivamente, variação de 2,5% e -3,5% em julho, para -0,2% e 0,7% no período em análise.

Em termos nominais, o índice agregado passou de uma taxa de variação homóloga de 5,9% em julho para 6,2% em agosto. As variações dos índices dos agrupamentos *Produtos Alimentares* e *Produtos não Alimentares* situaram-se em 6,6% e 5,9%, respetivamente (5,5% e 6,2% no mês precedente, pela mesma ordem).

¹ Índice de Volume de Negócios Total, ajustado de efeitos de calendário e de sazonalidade, deflacionado (ver notas explicativas).



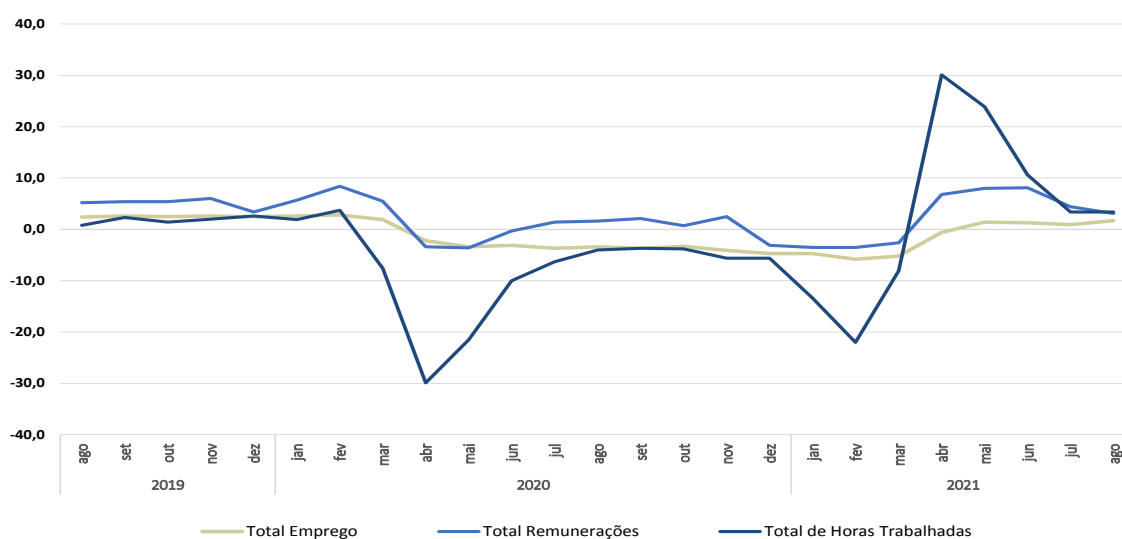
Figura 3. Volume de Negócios no Comércio a Retalho – Total e Agrupamentos
Variação Homóloga (%) e contributos (p.p.)

Período	Total	Prod. Alimentares	Prod. Não Alimentares
Taxa de Variação Homóloga			
jun-21	6,9	4,8	8,6
jul-21	1,8	2,5	1,1
ago-21	3,1	3,8	2,6
Contributos para a Taxa de Variação Homóloga			
jun-21	6,9	2,1	4,8
jul-21	1,7	1,1	0,6
ago-21	3,1	1,7	1,4

EMPREGO, REMUNERAÇÕES E HORAS TRABALHADAS²

Os índices de emprego, de remunerações e de horas trabalhadas registaram variações homólogas de 1,7%, 3,1% e 3,4%, respetivamente (0,9%, 4,4% e 3,4% em julho, pela mesma ordem).

Figura 4. Emprego, Remunerações e Horas Trabalhadas
Variação Homóloga (%)



² Índice de horas trabalhadas ajustadas de efeitos de calendário.



A taxa de variação mensal dos índices de emprego, remunerações e de horas trabalhadas situou-se em 0,5%, -9,4% e de -0,1%, respetivamente (-0,3% , -8,2% e 0,0% em agosto de 2020).

Figura 5. Emprego, Remunerações e Horas Trabalhadas nos Serviços
Variação homóloga e Variação mensal (%)

Período	Emprego	Remunerações	Horas Trabalhadas
	Taxa de Variação Homóloga (%)		
jun-21	1,3	8,1	10,6
jul-21	0,9	4,4	3,4
ago-21	1,7	3,1	3,4
	Taxa de Variação Mensal (%)		
jun-21	1,7	18,1	1,4
jul-21	0,5	-6,3	-1,3
ago-21	0,5	-9,4	-0,1



Índices de *Volume de Negócios* no Comércio a Retalho

Dados ajustados de efeitos de calendário e da sazonalidade
BASE 2015=100

Meses	Volume de Negócios no Comércio a Retalho (deflacionado)					Volume de Negócios no Comércio a Retalho				
	TOTAL	TOTAL exceto combustível	Produtos alimentares, bebidas e tabaco	Produtos não alimentares	Produtos não alimentares, exceto combustível	TOTAL	TOTAL exceto combustível	Produtos alimentares, bebidas e tabaco	Produtos não alimentares	Produtos não alimentares, exceto combustível
Índices mensais										
ago-20	113,5	115,3	112,2	114,5	118,6	112,3	113,1	115,6	109,6	110,5
set-20	116,0	118,0	115,1	116,8	121,2	114,8	116,0	118,2	112,0	113,6
out-20	118,0	120,7	118,8	117,3	122,7	116,4	118,3	122,4	111,6	113,9
nov-20	114,1	116,9	115,8	112,6	118,1	112,7	114,9	119,1	107,5	110,3
dez-20	114,4	117,7	118,6	111,0	116,7	113,9	116,1	122,4	106,9	109,3
jan-21	108,2	111,5	117,0	101,1	105,6	108,7	110,7	121,0	98,8	99,5
fev-21	106,8	110,1	119,3	96,6	100,2	106,7	108,4	123,4	93,1	92,1
mar-21	111,4	114,5	120,7	103,9	107,8	111,8	112,6	125,4	100,8	98,8
abr-21	116,2	118,9	118,6	114,2	119,2	116,5	117,2	124,0	110,5	109,8
mai-21	120,5	123,4	116,7	123,7	130,7	121,2	121,6	122,1	120,5	121,0
*jun-21	117,7	120,1	113,8	120,9	127,0	119,1	118,8	119,9	118,4	117,6
*jul-21	116,7	119,4	116,7	116,7	122,2	119,5	119,1	123,9	115,9	113,9
ago-21	117,0	119,8	116,4	117,5	123,3	119,3	118,9	123,2	116,1	114,2
Varição mensal (%)										
ago-20	-1,1	-1,2	-1,4	-0,8	-0,9	-0,5	-0,6	-1,5	0,4	0,5
set-20	2,3	2,4	2,6	2,0	2,2	2,2	2,5	2,2	2,1	2,8
out-20	1,7	2,2	3,2	0,4	1,2	1,4	2,0	3,5	-0,4	0,3
nov-20	-3,3	-3,1	-2,5	-4,0	-3,7	-3,2	-2,9	-2,6	-3,7	-3,2
dez-20	0,3	0,7	2,4	-1,4	-1,2	1,1	1,1	2,7	-0,5	-0,9
jan-21	-5,4	-5,3	-1,4	-8,9	-9,6	-4,5	-4,7	-1,1	-7,6	-8,9
fev-21	-1,3	-1,3	1,9	-4,4	-5,1	-1,9	-2,1	2,0	-5,8	-7,5
mar-21	4,4	4,0	1,2	7,5	7,5	4,8	3,9	1,6	8,3	7,3
abr-21	4,3	3,9	-1,7	9,9	10,7	4,2	4,1	-1,1	9,6	11,1
mai-21	3,7	3,8	-1,6	8,2	9,6	4,0	3,7	-1,6	9,1	10,2
*jun-21	-2,3	-2,7	-2,5	-2,2	-2,9	-1,8	-2,2	-1,7	-1,8	-2,8
*jul-21	-0,9	-0,6	2,5	-3,5	-3,7	0,3	0,2	3,3	-2,1	-3,1
ago-21	0,3	0,3	-0,2	0,7	0,9	-0,2	-0,2	-0,5	0,1	0,2
Varição homóloga (%)										
ago-20	-3,2	-2,4	-2,1	-4,0	-2,8	-4,6	-2,9	-2,0	-6,8	-3,9
set-20	1,8	2,6	1,9	1,7	3,3	-0,2	1,7	1,9	-1,9	1,5
out-20	0,7	2,3	3,6	-1,6	0,9	-1,3	1,5	3,5	-5,3	-0,8
nov-20	-4,1	-2,8	1,1	-8,0	-6,7	-5,9	-3,5	0,9	-11,3	-8,1
dez-20	-2,5	-0,9	2,9	-6,8	-4,7	-3,5	-0,7	2,5	-8,5	-4,4
jan-21	-9,9	-8,2	0,9	-18,1	-17,1	-10,4	-7,8	0,5	-19,2	-16,7
fev-21	-14,2	-12,7	-1,4	-24,1	-23,9	-15,0	-13,0	-1,5	-26,0	-25,6
mar-21	2,1	2,6	-1,7	5,8	8,3	1,6	1,1	-0,4	3,7	3,3
abr-21	28,6	26,6	11,5	47,6	48,3	29,5	25,1	13,1	49,4	43,9
mai-21	16,0	15,8	0,6	31,3	35,5	19,0	16,2	3,5	35,8	34,2
*jun-21	6,9	7,1	4,8	8,6	9,4	9,9	7,9	6,7	12,6	9,1
*jul-21	1,8	2,3	2,5	1,1	2,1	5,9	4,6	5,5	6,2	3,7
ago-21	3,1	3,9	3,8	2,6	4,0	6,2	5,1	6,6	5,9	3,4
Varição média nos últimos 12 meses (%)										
ago-20	-1,8	-0,8	2,1	-4,9	-3,7	-3,1	-1,5	2,0	-7,2	-5,4
set-20	-1,9	-0,9	2,0	-5,0	-3,8	-3,3	-1,6	2,0	-7,5	-5,5
out-20	-2,2	-1,0	2,1	-5,4	-4,1	-3,5	-1,7	2,1	-8,1	-5,8
nov-20	-2,9	-1,6	1,9	-6,6	-5,2	-4,3	-2,3	2,0	-9,3	-6,9
dez-20	-3,3	-2,0	2,1	-7,4	-6,0	-4,8	-2,5	2,0	-10,3	-7,6
jan-21	-4,5	-3,1	1,8	-9,4	-8,0	-6,1	-3,6	1,7	-12,3	-9,4
fev-21	-6,4	-5,0	1,0	-12,1	-10,9	-8,1	-5,5	0,7	-15,1	-12,2
mar-21	-5,8	-4,4	0,1	-10,4	-8,9	-7,4	-5,0	0,0	-13,5	-10,5
abr-21	-2,2	-1,1	1,3	-5,0	-3,6	-3,7	-1,8	1,3	-8,0	-5,4
mai-21	0,0	1,0	1,2	-1,1	0,7	-1,1	0,4	1,6	-3,4	-1,1
*jun-21	0,9	1,8	1,8	0,2	1,8	0,3	1,4	2,3	-1,5	0,2
*jul-21	1,2	2,0	2,0	0,5	2,1	1,1	1,9	2,7	-0,3	0,9
ago-21	1,7	2,6	2,4	1,1	2,7	2,0	2,5	3,4	0,8	1,5



Índices de Volume de Negócios no Comércio a Retalho

Dados ajustados de efeitos de calendário
BASE 2015=100

Meses	Volume de Negócios no Comércio a Retalho (deflacionado)					Volume de Negócios no Comércio a Retalho				
	TOTAL	TOTAL exceto combustível	Produtos alimentares, bebidas e tabaco	Produtos não alimentares	Produtos não alimentares, exceto combustível	TOTAL	TOTAL exceto combustível	Produtos alimentares, bebidas e tabaco	Produtos não alimentares	Produtos não alimentares, exceto combustível
Índices mensais										
ago-20	122,8	124,4	126,4	119,8	122,2	120,0	120,5	130,0	111,9	110,1
set-20	115,1	116,9	115,3	115,0	118,6	113,8	114,8	118,4	110,0	110,9
out-20	117,1	119,6	117,6	116,7	121,8	115,8	117,7	121,1	111,5	114,0
nov-20	114,1	117,4	112,0	115,8	123,3	112,5	115,2	115,2	110,3	115,2
dez-20	139,6	146,2	138,3	140,6	154,8	136,6	142,0	141,7	132,5	142,3
jan-21	100,1	102,8	106,3	95,1	99,0	99,3	100,7	109,8	90,8	90,8
fev-21	92,1	94,4	101,8	84,1	86,4	91,9	93,0	105,0	81,2	80,0
mar-21	106,7	109,2	118,4	97,3	99,2	107,9	108,5	123,3	95,4	92,4
abr-21	108,7	110,8	114,1	104,4	107,2	110,0	110,0	119,4	102,4	99,9
mai-21	117,6	119,6	114,5	120,1	125,2	118,8	118,3	120,4	117,5	116,1
*jun-21	115,8	118,0	112,7	118,3	123,7	117,4	116,9	119,0	116,2	114,6
*jul-21	125,6	128,6	125,6	125,6	131,9	126,9	126,5	132,9	122,0	119,6
ago-21	126,3	128,9	130,7	122,7	126,9	127,2	126,2	137,7	118,6	113,8
Varição mensal (%)										
ago-20	0,0	-0,5	3,0	-2,5	-4,1	0,0	-0,6	2,8	-2,6	-4,6
set-20	-6,2	-6,0	-8,8	-4,0	-2,9	-5,2	-4,7	-8,9	-1,7	0,7
out-20	1,7	2,3	2,0	1,4	2,6	1,8	2,5	2,3	1,3	2,8
nov-20	-2,6	-1,8	-4,8	-0,7	1,3	-2,9	-2,1	-4,9	-1,0	1,1
dez-20	22,3	24,5	23,5	21,4	25,5	21,5	23,3	23,0	20,1	23,5
jan-21	-28,3	-29,7	-23,1	-32,4	-36,0	-27,3	-29,1	-22,5	-31,5	-36,2
fev-21	-8,0	-8,1	-4,2	-11,5	-12,7	-7,5	-7,7	-4,4	-10,5	-11,9
mar-21	16,0	15,6	16,3	15,6	14,8	17,4	16,7	17,4	17,4	15,6
abr-21	1,9	1,5	-3,6	7,3	8,0	2,0	1,4	-3,1	7,3	8,1
mai-21	8,1	8,0	0,3	15,0	16,8	8,0	7,5	0,8	14,7	16,2
*jun-21	-1,5	-1,4	-1,6	-1,5	-1,2	-1,1	-1,2	-1,2	-1,1	-1,3
*jul-21	8,5	9,0	11,4	6,2	6,6	8,1	8,3	11,7	5,0	4,4
ago-21	0,6	0,2	4,1	-2,3	-3,8	0,3	-0,2	3,7	-2,8	-4,9
Varição homóloga (%)										
ago-20	-3,2	-2,4	-2,0	-4,2	-2,9	-4,7	-2,9	-1,9	-7,1	-4,2
set-20	1,8	2,6	1,9	1,7	3,4	-0,1	1,8	1,9	-1,8	1,7
out-20	0,7	2,3	3,7	-1,6	0,9	-1,3	1,5	3,6	-5,3	-0,8
nov-20	-3,9	-2,6	1,3	-7,5	-6,2	-5,9	-3,6	1,0	-11,1	-8,1
dez-20	-2,1	-0,7	2,5	-5,5	-3,5	-4,0	-1,8	2,1	-8,8	-5,7
jan-21	-9,9	-8,1	1,2	-18,0	-17,0	-10,2	-7,4	0,7	-18,9	-16,3
fev-21	-15,1	-13,6	-1,3	-25,4	-25,5	-14,4	-12,1	-1,4	-24,7	-23,9
mar-21	1,0	1,4	-1,7	3,8	5,7	1,6	1,2	-0,4	3,9	3,6
abr-21	27,4	25,3	12,0	45,2	45,2	29,4	24,8	13,6	49,1	43,2
mai-21	15,3	15,0	0,6	30,0	33,9	18,9	15,9	3,6	35,5	33,8
*jun-21	6,6	6,7	4,8	8,0	8,7	10,0	7,9	6,8	12,8	9,2
*jul-21	2,3	2,9	2,4	2,2	3,5	5,7	4,4	5,1	6,2	3,6
ago-21	2,9	3,6	3,4	2,4	3,8	6,0	4,8	5,9	6,0	3,3
Varição média nos últimos 12 meses (%)										
ago-20	-1,5	-0,4	2,0	-4,3	-2,9	-3,2	-1,5	1,9	-7,3	-5,3
set-20	-1,7	-0,5	2,0	-4,5	-3,1	-3,3	-1,5	1,9	-7,5	-5,3
out-20	-1,9	-0,6	2,0	-4,9	-3,3	-3,5	-1,6	2,0	-8,0	-5,5
nov-20	-2,6	-1,3	1,9	-6,0	-4,5	-4,2	-2,2	1,9	-9,2	-6,7
dez-20	-3,1	-1,7	2,0	-7,0	-5,4	-4,9	-2,6	2,0	-10,4	-7,6
jan-21	-4,2	-2,7	1,8	-8,8	-7,3	-6,0	-3,5	1,6	-12,2	-9,1
fev-21	-6,0	-4,5	1,0	-11,3	-10,0	-7,7	-5,0	0,8	-14,5	-11,4
mar-21	-5,5	-4,1	0,1	-10,0	-8,4	-7,1	-4,7	0,0	-13,0	-9,9
abr-21	-2,3	-1,2	1,3	-5,2	-3,8	-3,6	-1,7	1,4	-7,9	-5,3
mai-21	-0,2	0,7	1,2	-1,5	0,1	-1,1	0,4	1,6	-3,4	-1,2
*jun-21	0,6	1,5	1,8	-0,3	1,1	0,3	1,4	2,3	-1,5	0,2
*jul-21	1,0	1,8	2,0	0,2	1,6	1,2	1,9	2,8	-0,2	0,8
ago-21	1,6	2,4	2,5	0,8	2,2	2,1	2,6	3,5	0,9	1,5



Índices de *Volume de Negócios* no Comércio a Retalho

Dados brutos
BASE 2015=100

Volume de Negócios no Comércio a Retalho (deflacionado)					Volume de Negócios no Comércio a Retalho				
TOTAL	TOTAL exceto combustível	Produtos alimentares, bebidas e tabaco	Produtos não alimentares	Produtos não alimentares, exceto combustível	TOTAL	TOTAL exceto combustível	Produtos alimentares, bebidas e tabaco	Produtos não alimentares	Produtos não alimentares, exceto combustível
Índices mensais									
122,7	124,2	126,5	119,5	121,8	119,9	120,4	130,2	111,6	109,7
115,2	117,0	114,8	115,6	119,5	113,9	114,9	117,8	110,6	111,7
117,0	119,5	117,8	116,3	121,3	115,7	117,6	121,3	111,2	113,6
114,0	117,3	112,1	115,5	122,9	112,4	115,1	115,4	110,0	114,8
139,1	145,7	139,1	139,1	152,8	136,3	141,6	142,6	131,1	140,5
99,9	102,6	107,2	93,9	97,6	99,2	100,5	110,8	89,7	89,3
91,9	94,3	102,8	83,1	85,0	91,7	92,8	106,0	80,1	78,5
107,8	110,3	118,1	99,3	102,0	108,8	109,5	122,9	97,4	95,1
108,1	110,1	112,6	104,5	107,4	109,4	109,3	117,8	102,5	100,0
117,4	119,5	114,7	119,7	124,7	118,7	118,2	120,6	117,1	115,6
115,4	117,6	113,6	116,9	121,9	117,1	116,5	119,9	114,9	112,9
125,7	128,7	125,0	126,3	132,8	127,0	126,6	132,3	122,7	120,5
126,4	129,0	130,1	123,3	127,7	127,2	126,3	137,1	119,2	114,6
Variação mensal (%)									
-0,4	-0,9	4,3	-4,1	-6,1	-0,4	-0,9	4,1	-4,2	-6,7
-6,0	-5,8	-9,3	-3,2	-1,9	-5,1	-4,5	-9,5	-0,9	1,8
1,5	2,1	2,6	0,6	1,5	1,6	2,4	3,0	0,5	1,6
-2,5	-1,8	-4,8	-0,7	1,3	-2,9	-2,1	-4,9	-1,1	1,1
22,0	24,2	24,0	20,5	24,4	21,2	23,0	23,6	19,2	22,4
-28,2	-29,6	-22,9	-32,5	-36,2	-27,2	-29,0	-22,3	-31,6	-36,5
-8,0	-8,1	-4,1	-11,6	-12,8	-7,5	-7,7	-4,4	-10,7	-12,1
17,2	17,1	14,9	19,6	19,9	18,7	18,1	16,0	21,6	21,2
0,3	-0,3	-4,7	5,2	5,3	0,5	-0,2	-4,1	5,2	5,2
8,6	8,5	1,9	14,5	16,1	8,5	8,2	2,3	14,3	15,6
-1,7	-1,6	-0,9	-2,3	-2,2	-1,3	-1,4	-0,6	-1,9	-2,4
8,9	9,5	10,0	8,0	8,9	8,4	8,6	10,3	6,8	6,7
0,5	0,2	4,1	-2,3	-3,9	0,2	-0,3	3,7	-2,8	-4,9
Variação homóloga (%)									
-3,2	-2,4	-2,0	-4,2	-2,9	-4,7	-2,9	-1,9	-7,2	-4,2
2,0	2,8	1,3	2,6	4,5	0,0	1,9	1,2	-1,0	2,8
0,3	1,9	5,0	-3,2	-1,2	-1,6	1,1	4,9	-6,8	-2,9
-3,7	-2,4	0,6	-6,8	-5,2	-5,8	-3,5	0,3	-10,5	-7,3
-2,3	-0,9	3,0	-6,3	-4,4	-4,2	-2,0	2,7	-9,6	-6,6
-10,1	-8,4	2,6	-19,4	-18,8	-10,4	-7,7	2,2	-20,3	-18,2
-14,9	-13,3	-1,9	-24,8	-24,8	-14,2	-12,0	-2,0	-24,4	-23,4
2,5	3,1	-0,2	5,3	7,7	3,1	2,9	1,0	5,4	5,7
25,9	23,6	8,7	46,1	46,4	27,8	23,1	10,3	50,0	44,3
15,5	15,2	0,0	31,3	35,7	19,0	16,1	2,9	37,0	35,7
6,6	6,7	4,8	8,0	8,7	10,0	7,9	6,7	12,9	9,4
2,1	2,7	3,0	1,4	2,4	5,5	4,2	5,7	5,3	2,5
3,0	3,8	2,9	3,2	4,9	6,1	4,9	5,3	6,8	4,4
Variação média nos últimos 12 meses (%)									
-1,5	-0,4	1,9	-4,1	-2,7	-3,1	-1,5	1,8	-7,1	-5,0
-1,6	-0,5	1,8	-4,3	-2,8	-3,2	-1,5	1,8	-7,3	-5,1
-1,9	-0,6	2,0	-4,9	-3,4	-3,5	-1,6	2,0	-8,0	-5,6
-2,6	-1,3	1,8	-5,9	-4,3	-4,2	-2,2	1,8	-9,1	-6,5
-3,1	-1,7	2,0	-7,0	-5,4	-4,9	-2,6	2,0	-10,4	-7,6
-4,2	-2,8	1,9	-8,9	-7,5	-6,0	-3,5	1,7	-12,3	-9,4
-6,0	-4,5	1,0	-11,4	-10,0	-7,7	-5,0	0,7	-14,5	-11,5
-5,5	-4,0	0,3	-10,0	-8,5	-7,1	-4,6	0,2	-13,1	-10,0
-2,3	-1,2	1,3	-5,2	-3,8	-3,6	-1,7	1,4	-7,9	-5,3
-0,2	0,7	1,1	-1,3	0,4	-1,0	0,4	1,5	-3,2	-0,9
0,6	1,5	1,7	-0,3	1,2	0,3	1,4	2,3	-1,4	0,3
1,0	1,8	2,0	0,2	1,6	1,2	1,9	2,8	-0,2	0,8
1,6	2,4	2,4	0,9	2,3	2,1	2,6	3,4	1,0	1,6



Índices de **Emprego** e de **Remunerações** no Comércio a Retalho
Dados brutos
Índice Total e Agrupamentos
Variações mensais, homólogas e nos últimos 12 meses
BASE 2015=100

Meses	EMPREGO					REMUNERAÇÕES				
	TOTAL	TOTAL exceto combustível	Produtos alimentares, bebidas e tabaco	Produtos não alimentares	Produtos não alimentares, exceto combustível	TOTAL	TOTAL exceto combustível	Produtos alimentares, bebidas e tabaco	Produtos não alimentares	Produtos não alimentares, exceto combustível
Índices mensais										
ago-20	109,5	109,3	115,6	105,3	104,8	121,6	121,7	126,2	118,6	118,5
set-20	108,9	108,8	114,9	104,9	104,3	116,9	116,9	121,8	113,7	113,5
out-20	108,7	108,5	114,5	104,6	104,2	114,9	114,9	119,3	112,1	111,9
nov-20	110,8	110,7	118,4	105,6	105,2	171,2	171,3	193,2	157,0	156,5
dez-20	109,0	109,0	115,8	104,4	104,0	139,4	139,1	136,3	141,4	140,9
jan-21	107,0	106,9	113,6	102,5	102,1	114,0	113,9	121,9	108,9	108,5
fev-21	105,6	105,5	112,8	100,6	100,1	114,6	114,5	125,3	107,7	107,2
mar-21	105,9	105,7	114,0	100,3	99,7	114,2	114,1	125,4	107,0	106,4
abr-21	106,9	106,8	114,3	101,8	101,3	121,2	121,2	138,6	110,1	109,5
mai-21	108,4	108,3	114,9	104,0	103,5	125,0	124,5	135,9	118,0	116,8
*jun-21	110,2	110,1	116,1	106,2	105,7	147,6	147,5	148,5	147,0	146,8
*jul-21	110,8	110,7	117,2	106,4	105,9	138,3	138,4	142,9	135,4	135,4
ago-21	111,4	111,2	117,8	106,9	106,4	125,4	125,4	131,0	121,7	121,6
Variação mensal (%)										
ago-20	-0,3	-0,3	-0,1	-0,4	-0,5	-8,2	-8,3	-7,7	-8,6	-8,6
set-20	-0,5	-0,5	-0,6	-0,4	-0,4	-3,9	-3,9	-3,5	-4,2	-4,3
out-20	-0,3	-0,2	-0,3	-0,2	-0,1	-1,7	-1,7	-2,1	-1,4	-1,4
nov-20	2,0	2,0	3,4	0,9	0,9	49,0	49,2	62,0	40,1	39,9
dez-20	-1,6	-1,6	-2,2	-1,2	-1,1	-18,6	-18,8	-29,5	-9,9	-9,9
jan-21	-1,8	-1,9	-1,9	-1,8	-1,9	-18,2	-18,1	-10,6	-23,0	-23,0
fev-21	-1,4	-1,4	-0,7	-1,9	-2,0	0,5	0,5	2,8	-1,1	-1,3
mar-21	0,3	0,3	1,0	-0,3	-0,3	-0,3	-0,4	0,0	-0,7	-0,7
abr-21	1,0	1,0	0,3	1,6	1,6	6,2	6,3	10,5	2,9	2,9
mai-21	1,4	1,4	0,5	2,1	2,1	3,1	2,7	-1,9	7,2	6,7
*jun-21	1,7	1,7	1,0	2,1	2,2	18,1	18,4	9,3	24,6	25,7
*jul-21	0,5	0,6	1,0	0,2	0,2	-6,3	-6,1	-3,8	-7,9	-7,7
ago-21	0,5	0,5	0,5	0,5	0,4	-9,4	-9,4	-8,3	-10,1	-10,2
Variação homóloga (%)										
ago-20	-3,4	-3,5	-1,1	-5,1	-5,4	1,6	1,6	2,7	0,8	0,8
set-20	-3,7	-3,8	-1,6	-5,2	-5,5	2,1	2,1	3,7	1,1	1,0
out-20	-3,3	-3,4	-0,2	-5,6	-5,9	0,7	0,6	2,3	-0,4	-0,5
nov-20	-4,1	-4,2	0,5	-7,4	-7,8	2,5	2,5	5,0	0,7	0,5
dez-20	-4,7	-4,8	0,6	-8,4	-8,7	-3,1	-3,1	3,0	-6,5	-6,8
jan-21	-4,7	-4,8	0,4	-8,2	-8,6	-3,5	-3,7	2,3	-7,4	-7,8
fev-21	-5,8	-5,8	-0,6	-9,4	-9,7	-3,5	-3,6	3,3	-8,0	-8,4
mar-21	-5,2	-5,2	-0,3	-8,6	-9,0	-2,6	-2,7	1,4	-5,3	-5,7
abr-21	-0,6	-0,7	2,4	-2,8	-3,1	6,8	6,8	5,6	7,8	7,8
mai-21	1,4	1,3	2,4	0,6	0,5	8,0	7,9	4,2	11,1	11,0
*jun-21	1,3	1,2	1,5	1,1	1,1	8,1	8,2	6,2	9,3	9,5
*jul-21	0,9	0,9	1,3	0,6	0,7	4,4	4,4	4,5	4,3	4,4
ago-21	1,7	1,7	1,9	1,5	1,6	3,1	3,1	3,8	2,6	2,6
Variação média nos últimos 12 meses (%)										
ago-20	0,1	0,1	1,4	-0,8	-0,9	2,9	2,8	5,5	1,2	1,0
set-20	-0,4	-0,5	1,0	-1,4	-1,5	2,6	2,6	5,2	0,9	0,8
out-20	-0,9	-0,9	0,7	-2,0	-2,2	2,3	2,3	4,9	0,6	0,4
nov-20	-1,5	-1,5	0,5	-2,8	-3,0	1,9	1,9	4,8	0,0	-0,1
dez-20	-2,1	-2,1	0,3	-3,7	-4,0	1,3	1,3	4,8	-1,0	-1,2
jan-21	-2,7	-2,7	0,1	-4,6	-4,9	0,6	0,6	4,5	-2,0	-2,2
fev-21	-3,4	-3,4	-0,2	-5,6	-5,9	-0,3	-0,3	3,9	-3,1	-3,3
mar-21	-3,9	-4,0	-0,5	-6,4	-6,7	-0,9	-0,9	3,4	-3,7	-4,0
abr-21	-3,8	-3,9	-0,2	-6,4	-6,7	-0,1	-0,2	3,5	-2,6	-2,8
mai-21	-3,4	-3,5	0,0	-5,9	-6,2	0,8	0,7	3,5	-1,0	-1,2
*jun-21	-3,1	-3,2	0,2	-5,4	-5,7	1,6	1,5	3,8	0,0	-0,2
*jul-21	-2,7	-2,8	0,4	-5,0	-5,2	1,8	1,8	3,8	0,5	0,3
ago-21	-2,3	-2,3	0,7	-4,4	-4,7	1,9	1,9	3,9	0,6	0,4



Índices de **Horas Trabalhadas** no Comércio a Retalho
Dados brutos e ajustados de efeitos de calendário
Índice Total e Agrupamentos
Variações mensais, homólogas e nos últimos 12 meses
BASE 2015=100

Meses	HORAS TRABALHADAS (dados ajustados de efeitos de calendário)					HORAS TRABALHADAS (dados brutos)				
	TOTAL	TOTAL exceto combustív el	Produtos alimentares, bebidas e tabaco	Produtos não alimentares	Produtos não alimentares, exceto combustível	TOTAL	TOTAL exceto combustív el	Produtos alimentares, bebidas e tabaco	Produtos não alimentares	Produtos não alimentares, exceto combustível
Índices mensais										
ago-20	99,9	99,6	103,1	97,8	97,1	99,4	99,1	102,6	97,3	96,5
set-20	100,7	100,5	103,7	98,8	98,3	101,7	101,5	104,5	99,8	99,3
out-20	102,9	102,7	105,8	101,1	100,6	102,4	102,2	105,3	100,5	100,0
nov-20	101,7	101,4	104,8	99,6	99,0	101,2	100,9	104,4	99,0	98,4
dez-20	105,0	104,9	112,4	100,0	99,5	102,9	102,9	110,6	97,9	97,4
jan-21	94,2	93,7	102,3	88,8	87,7	92,3	91,9	100,6	86,8	85,7
fev-21	83,4	82,7	99,2	73,0	71,1	81,8	81,1	97,5	71,3	69,4
mar-21	89,6	89,1	107,5	77,8	76,2	92,1	91,5	109,8	80,3	78,6
abr-21	96,1	95,6	107,7	88,3	87,1	96,8	96,3	108,5	89,0	87,7
mai-21	103,3	103,1	110,2	98,8	98,0	102,8	102,5	109,7	98,2	97,5
*jun-21	104,8	104,5	112,3	99,8	99,0	102,8	102,5	110,5	97,6	96,9
*jul-21	103,4	103,1	110,1	98,8	98,2	104,3	104,1	111,0	99,9	99,2
ago-21	103,3	103,1	110,4	98,6	97,9	104,3	104,1	111,3	99,6	99,0
Variação mensal (%)										
ago-20	0,0	0,0	-0,3	0,1	0,2	-2,9	-2,9	-2,7	-3,0	-3,0
set-20	0,8	0,9	0,6	1,0	1,2	2,3	2,4	1,8	2,6	2,9
out-20	2,2	2,2	2,0	2,3	2,4	0,7	0,7	0,8	0,7	0,7
nov-20	-1,2	-1,3	-0,9	-1,5	-1,6	-1,2	-1,3	-0,9	-1,5	-1,6
dez-20	3,2	3,4	7,3	0,4	0,6	1,7	1,9	5,9	-1,2	-1,0
jan-21	-10,3	-10,6	-9,0	-11,2	-11,9	-10,3	-10,7	-9,0	-11,3	-12,0
fev-21	-11,4	-11,7	-3,1	-17,8	-18,9	-11,4	-11,8	-3,1	-17,9	-19,0
mar-21	7,4	7,7	8,4	6,5	7,1	12,6	12,9	12,6	12,7	13,3
abr-21	7,2	7,3	0,2	13,6	14,4	5,1	5,2	-1,2	10,8	11,6
mai-21	7,6	7,8	2,3	11,9	12,6	6,3	6,5	1,1	10,4	11,1
*jun-21	1,4	1,4	1,9	1,0	1,0	-0,1	0,0	0,7	-0,6	-0,6
*jul-21	-1,3	-1,3	-1,9	-0,9	-0,8	1,5	1,6	0,5	2,3	2,4
ago-21	-0,1	0,0	0,2	-0,3	-0,2	-0,1	0,0	0,2	-0,3	-0,2
Variação homóloga (%)										
ago-20	-4,0	-4,1	-1,7	-5,6	-5,9	-4,0	-4,2	-1,7	-5,6	-5,9
set-20	-3,7	-3,7	-0,4	-5,9	-6,1	-2,3	-2,3	0,8	-4,3	-4,6
out-20	-3,8	-3,8	-1,1	-5,6	-5,7	-6,5	-6,6	-3,6	-8,5	-8,7
nov-20	-5,6	-5,8	-1,5	-8,3	-8,7	-4,2	-4,4	-0,2	-6,9	-7,3
dez-20	-5,6	-5,7	-0,1	-9,3	-9,7	-6,9	-7,1	-1,3	-10,8	-11,2
jan-21	-13,4	-13,7	-5,7	-18,4	-19,3	-15,9	-16,2	-8,0	-21,1	-21,9
fev-21	-22,0	-22,5	-7,4	-31,7	-33,2	-21,0	-21,5	-6,3	-30,8	-32,3
mar-21	-8,1	-8,2	5,3	-17,7	-18,6	-6,6	-6,7	6,6	-16,0	-17,0
abr-21	30,1	31,3	15,8	44,5	48,6	32,4	33,6	17,3	48,0	52,0
mai-21	23,9	24,8	12,3	34,3	36,9	25,9	26,7	13,7	36,8	39,5
*jun-21	10,6	11,0	9,3	11,7	12,4	10,7	11,0	9,3	11,8	12,5
*jul-21	3,4	3,5	6,6	1,2	1,3	1,9	2,0	5,3	-0,4	-0,4
ago-21	3,4	3,5	7,1	0,8	0,9	4,9	5,0	8,4	2,4	2,5
Variação média nos últimos 12 meses (%)										
ago-20	-5,5	-5,7	-1,2	-8,3	-8,9	-5,1	-5,4	-0,9	-7,9	-8,6
set-20	-6,0	-6,2	-1,6	-8,9	-9,5	-5,6	-5,9	-1,2	-8,5	-9,1
out-20	-6,4	-6,6	-1,8	-9,4	-10,0	-6,4	-6,6	-1,8	-9,5	-10,1
nov-20	-7,0	-7,3	-2,1	-10,3	-10,9	-6,8	-7,1	-1,9	-10,1	-10,7
dez-20	-7,7	-8,0	-2,4	-11,2	-11,9	-7,7	-8,0	-2,4	-11,3	-11,9
jan-21	-9,0	-9,3	-3,1	-12,9	-13,6	-9,3	-9,5	-3,3	-13,2	-13,9
fev-21	-11,1	-11,4	-4,1	-15,8	-16,6	-11,1	-11,4	-4,1	-15,8	-16,6
mar-21	-11,2	-11,4	-3,4	-16,4	-17,2	-11,3	-11,6	-3,5	-16,5	-17,3
abr-21	-7,1	-7,3	-1,2	-11,2	-11,7	-7,1	-7,3	-1,2	-11,1	-11,7
mai-21	-3,7	-3,8	0,4	-6,6	-7,0	-3,4	-3,5	0,7	-6,2	-6,6
*jun-21	-2,1	-2,1	1,4	-4,5	-4,7	-2,0	-2,0	1,5	-4,4	-4,6
*jul-21	-1,2	-1,2	2,3	-3,8	-3,9	-1,2	-1,2	2,3	-3,8	-4,0
ago-21	-0,6	-0,6	3,1	-3,2	-3,3	-0,5	-0,5	3,2	-3,1	-3,2



Nota: Variação mensal = [mês n (ano N) / mês n-1 (ano N)] * 100 – 100

Variação homóloga = [mês n (ano N) / mês n (ano N-1)] * 100 – 100

Variação média nos últimos 12 meses = [(mês (n-11) + ... + mês (n)) / [mês (n-23) + ... + mês (n-12)]] * 100 - 100

(*) - Retificação, em resultado da substituição das estimativas efetuadas para as não respostas, por respostas efetivas das empresas entretanto recebidas

NOTA METODOLÓGICA

Índice de Volume de Negócios, Emprego, Remunerações e Horas Trabalhadas no Comércio a Retalho

Os índices de Volume de Negócios, Emprego, Remunerações e Horas Trabalhadas no Comércio a Retalho (IVNECR) têm por objetivo mostrar a evolução do mercado de emprego, dos salários e de remunerações efetivamente pagas e do volume de trabalho neste setor. Os índices do volume de negócios e horas são obtidos com base no Mensal ao Volume de Negócios e Emprego no Comércio a Retalho, realizado por via eletrónica (e-mail), junto de unidades estatísticas selecionadas a partir das empresas sediadas no território nacional, dedicando-se principalmente ao Comércio a Retalho. Os índices de emprego e remunerações integram informação administrativa (Declaração Mensal de Remunerações da Segurança Social). Relativamente ao Índice de Volume de Negócios, a análise de resultados do presente Destaque foi efetuada tendo por base o índice de volume de negócios deflacionado, ajustado dos efeitos de calendário e da sazonalidade.

Para mais informação sobre a metodologia utilizada ver o [documento metodológico](#).

Ajustamento de efeitos de calendário e da sazonalidade

O ajustamento dos efeitos de calendário e da sazonalidade é efetuado com modelos probabilísticos do tipo “Autoregressive Integrated Moving Average “ (ARIMA). O ajustamento pressupõe que se mantenha relativamente estável a influência deste tipo de efeitos sobre as séries brutas. Acompanham este destaque os valores das séries brutas e as respetivas taxas de variação, o que permite complementar a informação fornecida pelas séries ajustadas e comentadas neste destaque. No atual contexto de elevada perturbação na atividade económica, e em linha com orientações do Eurostat, os coeficientes de correção de sazonalidade e efeitos calendário foram mantidos.

Grau de precisão

Os índices são apresentados com duas casas decimais e as taxas de variação e os contributos são apurados com uma casa decimal. Como tal, a soma dos contributos dos agrupamentos poderá diferir das respetivas taxas de variação agregadas.

Taxa de resposta ponderada (%)

O presente Destaque inclui informação recebida até ao dia 27 de setembro de 2021, o que corresponde a uma taxa de resposta no primeiro momento de difusão de 95,3% (93,9% agosto de 2020). No quadro seguinte apresentam-se as taxas de resposta dos agrupamentos.



	Alimentar		Não Alimentar	
	ago-20	ago-21	ago-20	ago-21
VVN	97,6	97,7	74,3	82,6

Revisão corrente

A informação agora divulgada no presente destaque incorpora revisões dos índices dos dois meses anteriores, em consequência da substituição das estimativas efetuadas por respostas entretanto recebidas e, em menor grau, da substituição de valores provisórios anteriormente reportados por valores definitivos. A revisão, de magnitude excecional, nas horas, deveu-se à correção de um erro, não detetado em tempo útil, na informação reportada por uma empresa. A magnitude destas revisões, medida, em pontos percentuais, pela diferença entre taxas de variação homóloga agora e anteriormente divulgadas é a seguinte:

Revisões	VNT ¹	VNT ²	EMP	REM	HRS_cal	HRS
jun-21	-0,5	-0,4	0,0	0,1	-0,1	0,0
jul-21	-0,8	-0,8	-0,1	0,4	0,1	0,1

1 - Volume de Negócios Total, ajustado de efeitos de calendário e de sazonalidade, deflacionado; 2 - Volume de Negócios Total, ajustado de efeitos de calendário e de sazonalidade.

Síglas e designações

Produtos alimentares, bebidas e tabaco - conjunto das actividades da CAE 4711+4720

Bens para o Lar e similares - conjunto das actividades da CAE 4743+4752+4754+4759+4763

Têxteis, vestuário, calçado e artigos de couro - conjunto das actividades da CAE 4751+4771+4772

Computadores, equipamentos de telecomunicações, livros e outros produtos em estabelecimentos especializados - conjunto das actividades da CAE 4741+4742+4753+4761+4762+4764+4765+4776+4777+4778

Produtos farmacêuticos, médicos, cosméticos e de higiene - conjunto das actividades da CAE 4773+4774+4775

VNT – Volume de Negócios Total

EMP – Número de Pessoas

REM – Remunerações

HRS – Número total de horas trabalhadas

HRS Cal – Número total de horas trabalhadas

Data do próximo destaque mensal - 29 de outubro de 2020
