

29 de julho de 2021

## Índices de Volume de Negócios, Emprego, Remunerações e Horas Trabalhadas no Comércio a Retalho Junho 2021

### Vendas no Comércio a Retalho cresceram 7,8%

O Índice de Volume de Negócios no Comércio a Retalho<sup>1</sup> passou de uma variação homóloga de 16,0% em maio para 7,8% em junho. Estes resultados continuam a ser influenciados por um efeito base, dado que a comparação incide em meses afetados pela pandemia, tendo-se verificado em junho de 2020 uma diminuição homóloga de 4,5%. Note-se que em junho de 2021 o índice situava-se 4,1 pontos percentuais (p.p.) acima de junho de 2019.

Os índices de emprego, remunerações e horas trabalhadas<sup>2</sup> apresentaram taxas de variação homóloga de 1,3%, 6,8% e 11,2%, respetivamente (variações de 1,4%, 8,0% e 24,2% em maio, pela mesma ordem).

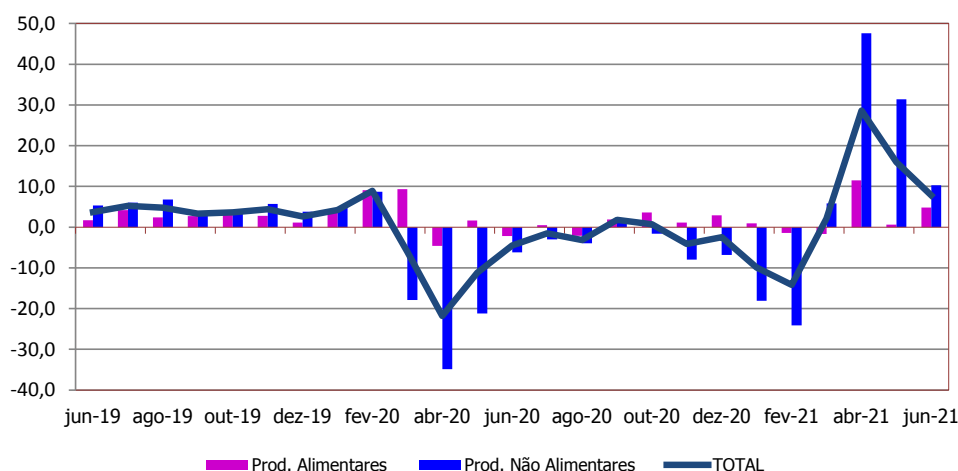
No segundo trimestre de 2021, as vendas no comércio a retalho cresceram 16,8% em termos homólogos (decréscimo de 7,7% no primeiro trimestre) e 8,1% em cadeia. Comparando com 2º trimestre de 2019, antes da pandemia, as vendas do 2º trimestre de 2021 cresceram 2,2%.

### Volume de Negócios

O índice de volume de negócios no comércio a retalho<sup>1</sup> apresentou uma variação homóloga de 7,8% em junho, taxa inferior em 8,2 p.p. à observada no mês anterior. Estes resultados continuam a ser influenciados por um efeito base, dado que a comparação incide em meses afetados pela pandemia, tendo-se verificado em junho de 2020 uma diminuição homóloga de 4,5%. Note-se que em junho de 2021 o índice situou-se 4,1 p.p. acima de junho de 2019. A evolução do índice agregado teve subjacente os seguintes comportamentos dos dois agrupamentos:

- Os **Produtos Não Alimentares** registaram um crescimento homólogo de 10,3% (31,4% em maio);
- Os **Produtos Alimentares** aumentaram 4,8% (0,6% no mês anterior).

VVN - Índice Geral e desagregações  
Variação homóloga, %



<sup>1</sup> Índice de Volume de Negócios Total, ajustado de efeitos de calendário e de sazonalidade, deflacionado (ver notas explicativas).

A variação mensal do índice agregado situou-se em -1,5% (3,7% em maio). Os agrupamentos de *Produtos Alimentares* e *Produtos não Alimentares* passaram de, respetivamente, variações de -1,6% e 8,3% em maio, para -2,5% e -0,8% no período em análise.

Em termos nominais, o índice agregado passou de uma taxa de variação homóloga de 19,0% em maio para 10,7% em junho. As variações dos índices dos agrupamentos *Produtos Alimentares* e *Produtos não Alimentares* situaram-se em 6,7% e 14,3%, respetivamente (3,5% e 35,8% em maio, pela mesma ordem).

No segundo trimestre de 2021, as vendas no comércio a retalho<sup>1</sup> aumentaram 16,8% em termos homólogos (diminuíram 7,7% no trimestre anterior) e 8,1% em cadeia. Os índices dos agrupamentos de *Produtos alimentares* e de *não alimentares* cresceram 5,5% e 27,5%, respetivamente, taxas superiores em 6,3 p.p. e 41,1 p.p. às observadas no mês anterior. Comparando com 2º trimestre de 2019 as vendas do 2º trimestre de 2021 cresceram 2,2%.

### Varição Homóloga Trimestral (%)

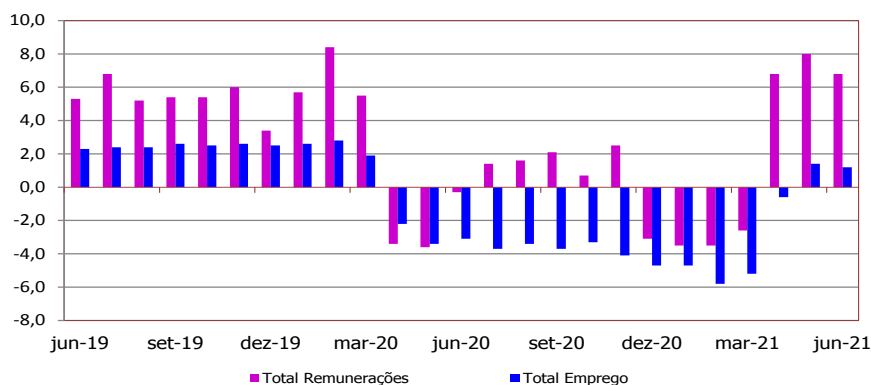
#### Evolução por agrupamentos

	Total	Prod. Alimentares	Prod. Não Alimentares
<b>2T_19</b>	4,8	3,8	5,7
<b>3T_19</b>	4,4	3,1	5,5
<b>4T_19</b>	3,6	2,3	4,5
<b>1T_20</b>	2,3	7,3	-1,6
<b>2T_20</b>	-12,5	-1,7	-20,8
<b>3T_20</b>	-1,0	0,1	-1,8
<b>4T_20</b>	-2,0	2,6	-5,5
<b>1T_21</b>	-7,7	-0,8	-13,6
<b>2T_21</b>	16,8	5,5	27,5

### Emprego e Remunerações

As variações homólogas dos índices de emprego e de remunerações foram, em junho, 1,3% e 6,8%, respetivamente (1,4% e 8,0% em maio, pela mesma ordem).

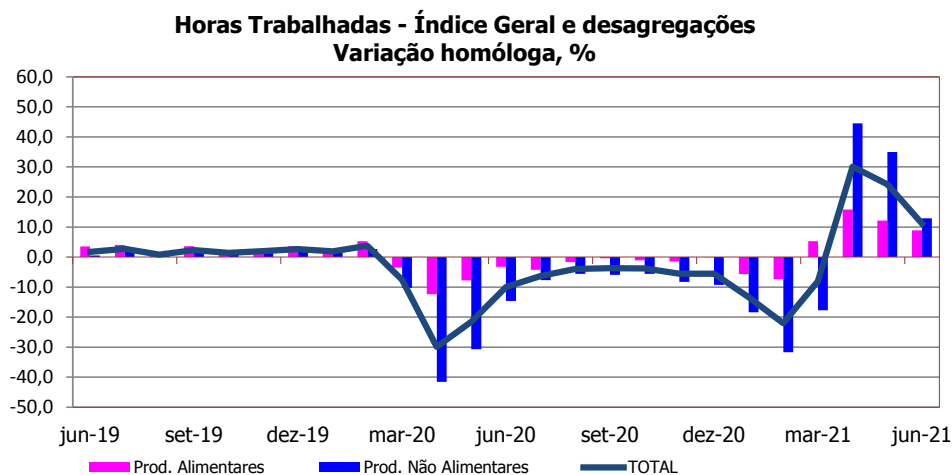
#### Emprego e Remunerações - Índice Geral Variação homóloga, %



A taxa de variação mensal dos índices de emprego e de remunerações situou-se em 1,7% e 16,7%, respetivamente (1,8% e 18,0% em junho de 2020, pela mesma ordem).

## Horas Trabalhadas<sup>2</sup>

O índice de horas trabalhadas passou de uma variação homóloga de 24,2% em maio para 11,2% em junho.



A taxa de variação mensal do índice de horas trabalhadas situou-se em 1,7% (13,6% em junho do ano anterior).

<sup>2</sup> Índice de horas trabalhadas ajustadas de efeitos de calendário.

Índices de **Volume de Negócios** no Comércio a Retalho  
Dados ajustados de efeitos de calendário e da sazonalidade  
BASE 2015=100

Meses	Volume de Negócios no Comércio a Retalho (deflacionado)					Volume de Negócios no Comércio a Retalho				
	TOTAL	TOTAL exceto combustível	Produtos alimentares, bebidas e tabaco	Produtos não alimentares	Produtos não alimentares, exceto combustível	TOTAL	TOTAL exceto combustível	Produtos alimentares, bebidas e tabaco	Produtos não alimentares	Produtos não alimentares, exceto combustível
<b>Índices mensais</b>										
jun-20	110,1	112,2	108,6	111,3	116,0	108,4	110,2	112,4	105,1	107,8
jul-20	114,7	116,6	113,8	115,4	119,7	112,9	113,8	117,4	109,2	109,9
ago-20	113,5	115,3	112,2	114,5	118,6	112,3	113,1	115,6	109,6	110,5
set-20	116,0	118,0	115,1	116,8	121,2	114,8	116,0	118,2	112,0	113,6
out-20	118,0	120,7	118,8	117,3	122,7	116,4	118,3	122,4	111,6	113,9
nov-20	114,1	116,9	115,8	112,6	118,1	112,7	114,9	119,1	107,5	110,3
dez-20	114,4	117,7	118,6	111,0	116,7	113,9	116,1	122,4	106,9	109,3
jan-21	108,2	111,5	117,0	101,1	105,6	108,7	110,7	121,0	98,8	99,5
fev-21	106,8	110,1	119,3	96,6	100,2	106,7	108,4	123,4	93,1	92,1
mar-21	111,4	114,5	120,7	103,9	107,8	111,8	112,6	125,4	100,8	98,8
*abr-21	116,2	118,9	118,6	114,2	119,2	116,5	117,2	124,0	110,5	109,8
*mai-21	120,5	123,5	116,7	123,7	130,8	121,2	121,6	122,1	120,5	121,0
jun-21	118,7	121,0	113,8	122,7	128,9	120,0	119,6	119,9	120,1	119,3
<b>Varição mensal (%)</b>										
jun-20	5,9	5,2	-6,3	18,2	20,3	6,4	5,3	-4,7	18,4	19,6
jul-20	4,2	4,0	4,8	3,7	3,2	4,1	3,3	4,5	3,8	1,9
ago-20	-1,1	-1,2	-1,4	-0,8	-0,9	-0,5	-0,6	-1,5	0,4	0,5
set-20	2,3	2,4	2,6	2,0	2,2	2,2	2,5	2,2	2,1	2,8
out-20	1,7	2,2	3,2	0,4	1,2	1,4	2,0	3,5	-0,4	0,3
nov-20	-3,3	-3,1	-2,5	-4,0	-3,7	-3,2	-2,9	-2,6	-3,7	-3,2
dez-20	0,3	0,7	2,4	-1,4	-1,2	1,1	1,1	2,7	-0,5	-0,9
jan-21	-5,4	-5,3	-1,4	-8,9	-9,6	-4,5	-4,7	-1,1	-7,6	-8,9
fev-21	-1,3	-1,3	1,9	-4,4	-5,1	-1,9	-2,1	2,0	-5,8	-7,5
mar-21	4,4	4,0	1,2	7,5	7,5	4,8	3,9	1,6	8,3	7,3
*abr-21	4,3	3,9	-1,7	9,9	10,7	4,2	4,1	-1,1	9,6	11,1
*mai-21	3,7	3,8	-1,6	8,3	9,7	4,0	3,7	-1,6	9,1	10,3
jun-21	-1,5	-2,0	-2,5	-0,8	-1,5	-1,0	-1,6	-1,8	-0,3	-1,5
<b>Varição homóloga (%)</b>										
jun-20	-4,5	-3,1	-2,2	-6,2	-4,0	-7,0	-4,3	-1,9	-10,9	-6,8
jul-20	-1,5	-0,2	0,5	-3,0	-0,9	-3,7	-1,4	0,5	-7,1	-3,5
ago-20	-3,2	-2,4	-2,1	-4,0	-2,8	-4,6	-2,9	-2,0	-6,8	-3,9
set-20	1,8	2,6	1,9	1,7	3,3	-0,2	1,7	1,9	-1,9	1,5
out-20	0,7	2,3	3,6	-1,6	0,9	-1,3	1,5	3,5	-5,3	-0,8
nov-20	-4,1	-2,8	1,1	-8,0	-6,7	-5,9	-3,5	0,9	-11,3	-8,1
dez-20	-2,5	-0,9	2,9	-6,8	-4,7	-3,5	-0,7	2,5	-8,5	-4,4
jan-21	-9,9	-8,2	0,9	-18,1	-17,1	-10,4	-7,8	0,5	-19,2	-16,7
fev-21	-14,2	-12,7	-1,4	-24,1	-23,9	-15,0	-13,0	-1,5	-26,0	-25,6
mar-21	2,1	2,6	-1,7	5,8	8,3	1,6	1,1	-0,4	3,7	3,3
*abr-21	28,6	26,6	11,5	47,6	48,3	29,5	25,1	13,1	49,4	43,9
*mai-21	16,0	15,8	0,6	31,4	35,6	19,0	16,2	3,5	35,8	34,3
jun-21	7,8	7,9	4,8	10,3	11,1	10,7	8,5	6,7	14,3	10,6
<b>Varição média nos últimos 12 meses (%)</b>										
jun-20	-0,6	0,3	2,8	-3,3	-2,2	-1,9	-0,6	2,6	-5,5	-4,1
jul-20	-1,2	-0,1	2,5	-4,0	-2,8	-2,5	-1,0	2,3	-6,4	-4,6
ago-20	-1,8	-0,8	2,1	-4,9	-3,7	-3,1	-1,5	2,0	-7,2	-5,4
set-20	-1,9	-0,9	2,0	-5,0	-3,8	-3,3	-1,6	2,0	-7,5	-5,5
out-20	-2,2	-1,0	2,1	-5,4	-4,1	-3,5	-1,7	2,1	-8,1	-5,8
nov-20	-2,9	-1,6	1,9	-6,6	-5,2	-4,3	-2,3	2,0	-9,3	-6,9
dez-20	-3,3	-2,0	2,1	-7,4	-6,0	-4,8	-2,5	2,0	-10,3	-7,6
jan-21	-4,5	-3,1	1,8	-9,4	-8,0	-6,1	-3,6	1,7	-12,3	-9,4
fev-21	-6,4	-5,0	1,0	-12,1	-10,9	-8,1	-5,5	0,7	-15,1	-12,2
mar-21	-5,8	-4,4	0,1	-10,4	-8,9	-7,4	-5,0	0,0	-13,5	-10,5
*abr-21	-2,2	-1,1	1,3	-5,0	-3,6	-3,7	-1,8	1,3	-8,0	-5,4
*mai-21	0,0	1,0	1,2	-1,1	0,7	-1,1	0,4	1,6	-3,4	-1,1
jun-21	1,0	1,9	1,8	0,3	2,0	0,4	1,4	2,3	-1,3	0,4

NOTAS

Varição mensal = [ mês n (ano N) / mês n-1 (ano N) ] \* 100 - 100

Varição homóloga = [ mês n (ano N) / mês n (ano N-1) ] \* 100 - 100

Varição média nos últimos 12 meses = [ [ mês (n-11) + ... + mês (n) ] / [ mês (n-23) + ... + mês (n-12) ] ] \* 100 - 100

Índices de **Volume de Negócios** no Comércio a Retalho  
Dados ajustados de efeitos de calendário  
BASE 2015=100

Meses	Volume de Negócios no Comércio a Retalho (deflacionado)					Volume de Negócios no Comércio a Retalho				
	TOTAL	TOTAL exceto combustível	Produtos alimentares, bebidas e tabaco	Produtos não alimentares	Produtos não alimentares, exceto combustível	TOTAL	TOTAL exceto combustível	Produtos alimentares, bebidas e tabaco	Produtos não alimentares	Produtos não alimentares, exceto combustível
<b>Índices mensais</b>										
jun-20	108,6	110,5	107,5	109,5	113,8	106,8	108,3	111,4	103,0	104,9
jul-20	122,8	125,0	122,6	122,9	127,5	120,1	121,2	126,4	114,9	115,4
ago-20	122,8	124,4	126,4	119,8	122,2	120,0	120,5	130,0	111,9	110,1
set-20	115,1	116,9	115,3	115,0	118,6	113,8	114,8	118,4	110,0	110,9
out-20	117,1	119,6	117,6	116,7	121,8	115,8	117,7	121,1	111,5	114,0
nov-20	114,1	117,4	112,0	115,8	123,3	112,5	115,2	115,2	110,3	115,2
dez-20	139,6	146,2	138,3	140,6	154,8	136,6	142,0	141,7	132,5	142,3
jan-21	100,1	102,8	106,3	95,1	99,0	99,3	100,7	109,8	90,8	90,8
fev-21	92,1	94,4	101,8	84,1	86,4	91,9	93,0	105,0	81,2	80,0
mar-21	106,7	109,2	118,4	97,3	99,2	107,9	108,5	123,3	95,4	92,4
*abr-21	108,7	110,8	114,1	104,4	107,2	110,0	110,0	119,4	102,4	99,9
*mai-21	117,5	119,6	114,5	120,0	125,2	118,7	118,3	120,4	117,4	116,1
jun-21	116,7	118,8	112,7	120,0	125,5	118,3	117,6	118,9	117,8	116,1
<b>Varição mensal (%)</b>										
jun-20	6,5	6,3	-5,5	18,6	21,8	6,8	6,1	-4,2	18,9	20,9
jul-20	13,0	13,0	14,1	12,2	12,0	12,5	11,9	13,5	11,6	10,0
ago-20	0,0	-0,5	3,0	-2,5	-4,1	0,0	-0,6	2,8	-2,6	-4,6
set-20	-6,2	-6,0	-8,8	-4,0	-2,9	-5,2	-4,7	-8,9	-1,7	0,7
out-20	1,7	2,3	2,0	1,4	2,6	1,8	2,5	2,3	1,3	2,8
nov-20	-2,6	-1,8	-4,8	-0,7	1,3	-2,9	-2,1	-4,9	-1,0	1,1
dez-20	22,3	24,5	23,5	21,4	25,5	21,5	23,3	23,0	20,1	23,5
jan-21	-28,3	-29,7	-23,1	-32,4	-36,0	-27,3	-29,1	-22,5	-31,5	-36,2
fev-21	-8,0	-8,1	-4,2	-11,5	-12,7	-7,5	-7,7	-4,4	-10,5	-11,9
mar-21	16,0	15,6	16,3	15,6	14,8	17,4	16,7	17,4	17,4	15,6
*abr-21	1,9	1,5	-3,6	7,3	8,0	2,0	1,4	-3,1	7,3	8,1
*mai-21	8,1	8,0	0,3	15,0	16,9	7,9	7,5	0,8	14,7	16,2
jun-21	-0,7	-0,7	-1,6	0,0	0,2	-0,4	-0,6	-1,2	0,3	0,0
<b>Varição homóloga (%)</b>										
jun-20	-4,2	-2,8	-2,3	-5,7	-3,3	-7,1	-4,3	-2,0	-11,1	-6,9
jul-20	-2,1	-0,9	0,4	-3,9	-2,1	-3,8	-1,5	0,4	-7,3	-3,7
ago-20	-3,2	-2,4	-2,0	-4,2	-2,9	-4,7	-2,9	-1,9	-7,1	-4,2
set-20	1,8	2,6	1,9	1,7	3,4	-0,1	1,8	1,9	-1,8	1,7
out-20	0,7	2,3	3,7	-1,6	0,9	-1,3	1,5	3,6	-5,3	-0,8
nov-20	-3,9	-2,6	1,3	-7,5	-6,2	-5,9	-3,6	1,0	-11,1	-8,1
dez-20	-2,1	-0,7	2,5	-5,5	-3,5	-4,0	-1,8	2,1	-8,8	-5,7
jan-21	-9,9	-8,1	1,2	-18,0	-17,0	-10,2	-7,4	0,7	-18,9	-16,3
fev-21	-15,1	-13,6	-1,3	-25,4	-25,5	-14,4	-12,1	-1,4	-24,7	-23,9
mar-21	1,0	1,4	-1,7	3,8	5,7	1,6	1,2	-0,4	3,9	3,6
*abr-21	27,4	25,3	12,0	45,2	45,2	29,4	24,8	13,6	49,1	43,2
*mai-21	15,3	15,0	0,6	30,0	34,0	18,8	15,9	3,5	35,5	33,8
jun-21	7,5	7,5	4,8	9,6	10,2	10,8	8,6	6,8	14,3	10,6
<b>Varição média nos últimos 12 meses (%)</b>										
jun-20	-0,2	0,7	2,8	-2,6	-1,3	-1,9	-0,6	2,6	-5,6	-4,1
jul-20	-0,9	0,2	2,4	-3,4	-2,1	-2,5	-1,0	2,3	-6,4	-4,6
ago-20	-1,5	-0,4	2,0	-4,3	-2,9	-3,2	-1,5	1,9	-7,3	-5,3
set-20	-1,7	-0,5	2,0	-4,5	-3,1	-3,3	-1,5	1,9	-7,5	-5,3
out-20	-1,9	-0,6	2,0	-4,9	-3,3	-3,5	-1,6	2,0	-8,0	-5,5
nov-20	-2,6	-1,3	1,9	-6,0	-4,5	-4,2	-2,2	1,9	-9,2	-6,7
dez-20	-3,1	-1,7	2,0	-7,0	-5,4	-4,9	-2,6	2,0	-10,4	-7,6
jan-21	-4,2	-2,7	1,8	-8,8	-7,3	-6,0	-3,5	1,6	-12,2	-9,1
fev-21	-6,0	-4,5	1,0	-11,3	-10,0	-7,7	-5,0	0,8	-14,5	-11,4
mar-21	-5,5	-4,1	0,1	-10,0	-8,4	-7,1	-4,7	0,0	-13,0	-9,9
*abr-21	-2,3	-1,2	1,3	-5,2	-3,8	-3,6	-1,7	1,4	-7,9	-5,3
*mai-21	-0,2	0,7	1,2	-1,5	0,1	-1,1	0,4	1,6	-3,4	-1,2
jun-21	0,7	1,5	1,8	-0,2	1,2	0,4	1,4	2,3	-1,3	0,3

NOTAS

Varição mensal = [ mês n (ano N) / mês n-1 (ano N) ] \* 100 - 100

Varição homóloga = [ mês n (ano N) / mês n (ano N-1) ] \* 100 - 100

Varição média nos últimos 12 meses = [ [ mês (n-11) + ... + mês (n) ] / [ mês (n-23) + ... + mês (n-12) ] ] \* 100 - 100

Índices de **Volume de Negócios** no Comércio a Retalho

Dados brutos  
BASE 2015=100

Meses	Volume de Negócios no Comércio a Retalho (deflacionado)					Volume de Negócios no Comércio a Retalho				
	TOTAL	TOTAL exceto combustível	Produtos alimentares, bebidas e tabaco	Produtos não alimentares	Produtos não alimentares, exceto combustível	TOTAL	TOTAL exceto combustível	Produtos alimentares, bebidas e tabaco	Produtos não alimentares	Produtos não alimentares, exceto combustível
<b>Índices mensais</b>										
jun-20	108,3	110,2	108,4	108,2	112,1	106,5	108,0	112,4	101,7	103,2
jul-20	123,1	125,4	121,4	124,6	129,7	120,4	121,5	125,1	116,5	117,6
ago-20	122,7	124,2	126,5	119,5	121,8	119,9	120,4	130,2	111,6	109,7
set-20	115,2	117,0	114,8	115,6	119,5	113,9	114,9	117,8	110,6	111,7
out-20	117,0	119,5	117,8	116,3	121,3	115,7	117,6	121,3	111,2	113,6
nov-20	114,0	117,3	112,1	115,5	122,9	112,4	115,1	115,4	110,0	114,8
dez-20	139,1	145,7	139,1	139,1	152,8	136,3	141,6	142,6	131,1	140,5
jan-21	99,9	102,6	107,2	93,9	97,6	99,2	100,5	110,8	89,7	89,3
fev-21	91,9	94,3	102,8	83,1	85,0	91,7	92,8	106,0	80,1	78,5
mar-21	107,8	110,3	118,1	99,3	102,0	108,8	109,5	122,9	97,4	95,1
*abr-21	108,1	110,1	112,6	104,5	107,4	109,4	109,3	117,8	102,5	100,0
*mai-21	117,4	119,5	114,7	119,7	124,8	118,6	118,2	120,6	117,0	115,6
jun-21	116,4	118,4	113,6	118,6	123,6	118,0	117,2	119,9	116,5	114,3
<b>Varição mensal (%)</b>										
jun-20	6,5	6,2	-5,4	18,8	22,1	6,8	6,0	-4,2	19,0	21,2
jul-20	13,7	13,8	11,9	15,1	15,7	13,0	12,5	11,3	14,5	13,9
ago-20	-0,4	-0,9	4,3	-4,1	-6,1	-0,4	-0,9	4,1	-4,2	-6,7
set-20	-6,0	-5,8	-9,3	-3,2	-1,9	-5,1	-4,5	-9,5	-0,9	1,8
out-20	1,5	2,1	2,6	0,6	1,5	1,6	2,4	3,0	0,5	1,6
nov-20	-2,5	-1,8	-4,8	-0,7	1,3	-2,9	-2,1	-4,9	-1,1	1,1
dez-20	22,0	24,2	24,0	20,5	24,4	21,2	23,0	23,6	19,2	22,4
jan-21	-28,2	-29,6	-22,9	-32,5	-36,2	-27,2	-29,0	-22,3	-31,6	-36,5
fev-21	-8,0	-8,1	-4,1	-11,6	-12,8	-7,5	-7,7	-4,4	-10,7	-12,1
mar-21	17,2	17,1	14,9	19,6	19,9	18,7	18,1	16,0	21,6	21,2
*abr-21	0,3	-0,3	-4,7	5,2	5,3	0,5	-0,2	-4,1	5,2	5,2
*mai-21	8,6	8,6	1,9	14,5	16,2	8,5	8,2	2,3	14,2	15,6
jun-21	-0,9	-0,9	-0,9	-0,9	-0,9	-0,5	-0,8	-0,6	-0,5	-1,1
<b>Varição homóloga (%)</b>										
jun-20	-3,9	-2,5	-3,5	-4,3	-1,4	-6,9	-4,1	-3,2	-9,9	-5,2
jul-20	-2,0	-0,9	0,3	-3,8	-2,0	-3,8	-1,5	0,4	-7,1	-3,5
ago-20	-3,2	-2,4	-2,0	-4,2	-2,9	-4,7	-2,9	-1,9	-7,2	-4,2
set-20	2,0	2,8	1,3	2,6	4,5	0,0	1,9	1,2	-1,0	2,8
out-20	0,3	1,9	5,0	-3,2	-1,2	-1,6	1,1	4,9	-6,8	-2,9
nov-20	-3,7	-2,4	0,6	-6,8	-5,2	-5,8	-3,5	0,3	-10,5	-7,3
dez-20	-2,3	-0,9	3,0	-6,3	-4,4	-4,2	-2,0	2,7	-9,6	-6,6
jan-21	-10,1	-8,4	2,6	-19,4	-18,8	-10,4	-7,7	2,2	-20,3	-18,2
fev-21	-14,9	-13,3	-1,9	-24,8	-24,8	-14,2	-12,0	-2,0	-24,4	-23,4
mar-21	2,5	3,1	-0,2	5,3	7,7	3,1	2,9	1,0	5,4	5,7
*abr-21	25,9	23,6	8,7	46,1	46,4	27,8	23,1	10,3	50,0	44,3
*mai-21	15,5	15,2	0,0	31,3	35,8	19,0	16,1	2,8	36,9	35,7
jun-21	7,4	7,4	4,8	9,6	10,2	10,8	8,6	6,7	14,5	10,7
<b>Varição média nos últimos 12 meses (%)</b>										
jun-20	-0,2	0,8	2,6	-2,4	-1,1	-1,9	-0,6	2,4	-5,4	-3,8
jul-20	-0,8	0,2	2,3	-3,3	-1,9	-2,5	-1,0	2,2	-6,3	-4,4
ago-20	-1,5	-0,4	1,9	-4,1	-2,7	-3,1	-1,5	1,8	-7,1	-5,0
set-20	-1,6	-0,5	1,8	-4,3	-2,8	-3,2	-1,5	1,8	-7,3	-5,1
out-20	-1,9	-0,6	2,0	-4,9	-3,4	-3,5	-1,6	2,0	-8,0	-5,6
nov-20	-2,6	-1,3	1,8	-5,9	-4,3	-4,2	-2,2	1,8	-9,1	-6,5
dez-20	-3,1	-1,7	2,0	-7,0	-5,4	-4,9	-2,6	2,0	-10,4	-7,6
jan-21	-4,2	-2,8	1,9	-8,9	-7,5	-6,0	-3,5	1,7	-12,3	-9,4
fev-21	-6,0	-4,5	1,0	-11,4	-10,0	-7,7	-5,0	0,7	-14,5	-11,5
mar-21	-5,5	-4,0	0,3	-10,0	-8,5	-7,1	-4,6	0,2	-13,1	-10,0
*abr-21	-2,3	-1,2	1,3	-5,2	-3,8	-3,6	-1,7	1,4	-7,9	-5,3
*mai-21	-0,2	0,8	1,1	-1,3	0,4	-1,0	0,4	1,5	-3,2	-0,9
jun-21	0,7	1,5	1,7	-0,1	1,3	0,4	1,4	2,3	-1,3	0,4

NOTAS

Varição mensal = [ mês n (ano N) / mês n-1 (ano N) ] \* 100 - 100

Varição homóloga = [ mês n (ano N) / mês n (ano N-1) ] \* 100 - 100

Varição média nos últimos 12 meses = [ [ mês (n-11) + ... + mês (n) ] / [ mês (n-23) + ... + mês (n-12) ] ] \* 100 - 100

Índices de **Emprego** e de **Remunerações** no Comércio a Retalho

Dados brutos  
Índice Total e Agrupamentos  
Variações mensais, homólogas e nos últimos 12 meses  
**BASE 2015=100**

Meses	EMPREGO					REMUNERAÇÕES				
	TOTAL	TOTAL exceto combustível	Produtos alimentares, bebidas e tabaco	Produtos não alimentares	Produtos não alimentares, exceto combustível	TOTAL	TOTAL exceto combustível	Produtos alimentares, bebidas e tabaco	Produtos não alimentares	Produtos não alimentares, exceto combustível
<b>Índices mensais</b>										
jun-20	108,9	108,7	114,4	105,1	104,6	136,5	136,3	139,8	134,4	134,0
jul-20	109,8	109,7	115,7	105,7	105,3	132,5	132,6	136,8	129,8	129,7
ago-20	109,5	109,3	115,6	105,3	104,8	121,6	121,7	126,2	118,6	118,5
set-20	108,9	108,8	114,9	104,9	104,3	116,9	116,9	121,8	113,7	113,5
out-20	108,7	108,5	114,5	104,6	104,2	114,9	114,9	119,3	112,1	111,9
nov-20	110,8	110,7	118,4	105,6	105,2	171,2	171,3	193,2	157,0	156,5
dez-20	109,0	109,0	115,8	104,4	104,0	139,4	139,1	136,3	141,4	140,9
jan-21	107,0	106,9	113,6	102,5	102,1	114,0	113,9	121,9	108,9	108,5
fev-21	105,6	105,5	112,8	100,6	100,1	114,6	114,5	125,3	107,7	107,2
mar-21	105,9	105,7	114,0	100,3	99,7	114,2	114,1	125,4	107,0	106,4
*abr-21	106,9	106,8	114,3	101,8	101,3	121,2	121,2	138,6	110,1	109,5
*mai-21	108,5	108,3	114,9	104,0	103,5	124,9	124,5	135,8	117,9	116,7
jun-21	110,2	110,1	116,6	105,8	105,3	145,8	145,8	144,2	146,9	146,9
<b>Variação mensal (%)</b>										
jun-20	1,8	1,8	1,9	1,7	1,6	18,0	18,1	7,2	26,6	27,4
jul-20	0,9	0,9	1,2	0,7	0,6	-2,9	-2,7	-2,1	-3,5	-3,2
ago-20	-0,3	-0,3	-0,1	-0,4	-0,5	-8,2	-8,3	-7,7	-8,6	-8,6
set-20	-0,5	-0,5	-0,6	-0,4	-0,4	-3,9	-3,9	-3,5	-4,2	-4,3
out-20	-0,3	-0,2	-0,3	-0,2	-0,1	-1,7	-1,7	-2,1	-1,4	-1,4
nov-20	2,0	2,0	3,4	0,9	0,9	49,0	49,2	62,0	40,1	39,9
dez-20	-1,6	-1,6	-2,2	-1,2	-1,1	-18,6	-18,8	-29,5	-9,9	-9,9
jan-21	-1,8	-1,9	-1,9	-1,8	-1,9	-18,2	-18,1	-10,6	-23,0	-23,0
fev-21	-1,4	-1,4	-0,7	-1,9	-2,0	0,5	0,5	2,8	-1,1	-1,3
mar-21	0,3	0,3	1,0	-0,3	-0,3	-0,3	-0,4	0,0	-0,7	-0,7
*abr-21	1,0	1,0	0,3	1,6	1,6	6,2	6,3	10,5	2,9	2,9
*mai-21	1,4	1,4	0,5	2,2	2,2	3,1	2,7	-2,0	7,1	6,6
jun-21	1,6	1,6	1,5	1,7	1,7	16,7	17,1	6,2	24,5	25,8
<b>Variação homóloga (%)</b>										
jun-20	-3,1	-3,2	-0,5	-5,0	-5,2	-0,3	-0,4	2,4	-2,0	-2,2
jul-20	-3,7	-3,8	-1,5	-5,3	-5,5	1,4	1,4	4,9	-0,8	-1,0
ago-20	-3,4	-3,5	-1,1	-5,1	-5,4	1,6	1,6	2,7	0,8	0,8
set-20	-3,7	-3,8	-1,6	-5,2	-5,5	2,1	2,1	3,7	1,1	1,0
out-20	-3,3	-3,4	-0,2	-5,6	-5,9	0,7	0,6	2,3	-0,4	-0,5
nov-20	-4,1	-4,2	0,5	-7,4	-7,8	2,5	2,5	5,0	0,7	0,5
dez-20	-4,7	-4,8	0,6	-8,4	-8,7	-3,1	-3,1	3,0	-6,5	-6,8
jan-21	-4,7	-4,8	0,4	-8,2	-8,6	-3,5	-3,7	2,3	-7,4	-7,8
fev-21	-5,8	-5,8	-0,6	-9,4	-9,7	-3,5	-3,6	3,3	-8,0	-8,4
mar-21	-5,2	-5,2	-0,3	-8,6	-9,0	-2,6	-2,7	1,4	-5,3	-5,7
*abr-21	-0,6	-0,7	2,4	-2,8	-3,1	6,8	6,8	5,6	7,8	7,8
*mai-21	1,4	1,4	2,4	0,7	0,5	8,0	7,8	4,2	11,1	10,9
jun-21	1,2	1,2	2,0	0,7	0,7	6,8	6,9	3,2	9,3	9,6
<b>Variação média nos últimos 12 meses (%)</b>										
jun-20	1,1	1,1	2,3	0,3	0,2	3,6	3,6	6,2	2,0	1,8
jul-20	0,6	0,6	1,9	-0,3	-0,4	3,2	3,1	5,8	1,4	1,3
ago-20	0,1	0,1	1,4	-0,8	-0,9	2,9	2,8	5,5	1,2	1,0
set-20	-0,4	-0,5	1,0	-1,4	-1,5	2,6	2,6	5,2	0,9	0,8
out-20	-0,9	-0,9	0,7	-2,0	-2,2	2,3	2,3	4,9	0,6	0,4
nov-20	-1,5	-1,5	0,5	-2,8	-3,0	1,9	1,9	4,8	0,0	-0,1
dez-20	-2,1	-2,1	0,3	-3,7	-4,0	1,3	1,3	4,8	-1,0	-1,2
jan-21	-2,7	-2,7	0,1	-4,6	-4,9	0,6	0,6	4,5	-2,0	-2,2
fev-21	-3,4	-3,4	-0,2	-5,6	-5,9	-0,3	-0,3	3,9	-3,1	-3,3
mar-21	-3,9	-4,0	-0,5	-6,4	-6,7	-0,9	-0,9	3,4	-3,7	-4,0
*abr-21	-3,8	-3,9	-0,2	-6,4	-6,7	-0,1	-0,2	3,5	-2,6	-2,8
*mai-21	-3,4	-3,5	0,0	-5,9	-6,2	0,8	0,7	3,5	-1,0	-1,3
jun-21	-3,1	-3,2	0,2	-5,5	-5,8	1,4	1,4	3,5	0,0	-0,2

NOTAS

Variação mensal = [ mês n (ano N) / mês n-1 (ano N) ] \* 100 - 100

Variação homóloga = [ mês n (ano N) / mês n (ano N-1) ] \* 100 - 100

Variação média nos últimos 12 meses = [ [ mês (n-11) + ... + mês (n) ] / [ mês (n-23) + ... + mês (n-12) ] ] \* 100 - 100

Índices de **Horas Trabalhadas** no Comércio a Retalho  
Dados brutos e ajustados de efeitos de calendário  
Índice Total e Agrupamentos  
Variações mensais, homólogas e nos últimos 12 meses  
**BASE 2015=100**

Meses	HORAS TRABALHADAS (dados ajustados de efeitos de calendário)					HORAS TRABALHADAS (dados brutos)				
	TOTAL	TOTAL exceto combustível	Produtos alimentares, bebidas e tabaco	Produtos não alimentares	Produtos não alimentares, exceto combustível	TOTAL	TOTAL exceto combustível	Produtos alimentares, bebidas e tabaco	Produtos não alimentares	Produtos não alimentares, exceto combustível
<b>Índices mensais</b>										
jun-20	94,7	94,1	102,8	89,3	88,1	92,8	92,3	101,1	87,4	86,1
jul-20	99,9	99,6	103,4	97,7	96,9	102,4	102,0	105,5	100,3	99,5
ago-20	99,9	99,6	103,1	97,8	97,1	99,4	99,1	102,6	97,3	96,5
set-20	100,7	100,5	103,7	98,8	98,3	101,7	101,5	104,5	99,8	99,3
out-20	102,9	102,7	105,8	101,1	100,6	102,4	102,2	105,3	100,5	100,0
nov-20	101,7	101,4	104,8	99,6	99,0	101,2	100,9	104,4	99,0	98,4
dez-20	105,0	104,9	112,4	100,0	99,5	102,9	102,9	110,6	97,9	97,4
jan-21	94,2	93,7	102,3	88,8	87,7	92,3	91,9	100,6	86,8	85,7
fev-21	83,4	82,7	99,2	73,0	71,1	81,8	81,1	97,5	71,3	69,4
mar-21	89,6	89,1	107,5	77,8	76,2	92,1	91,5	109,8	80,3	78,6
*abr-21	96,1	95,6	107,7	88,3	87,1	96,8	96,3	108,5	89,0	87,7
*mai-21	103,6	103,3	110,0	99,3	98,5	103,0	102,8	109,5	98,7	98,0
jun-21	105,3	105,1	111,9	100,9	100,3	103,3	103,1	110,1	98,8	98,1
<b>Variação mensal (%)</b>										
jun-20	13,6	14,0	4,7	21,5	23,0	13,7	14,1	4,7	21,7	23,2
jul-20	5,5	5,8	0,6	9,3	10,0	10,3	10,5	4,4	14,8	15,6
ago-20	0,0	0,0	-0,3	0,1	0,2	-2,9	-2,9	-2,7	-3,0	-3,0
set-20	0,8	0,9	0,6	1,0	1,2	2,3	2,4	1,8	2,6	2,9
out-20	2,2	2,2	2,0	2,3	2,4	0,7	0,7	0,8	0,7	0,7
nov-20	-1,2	-1,3	-0,9	-1,5	-1,6	-1,2	-1,3	-0,9	-1,5	-1,6
dez-20	3,2	3,4	7,3	0,4	0,6	1,7	1,9	5,9	-1,2	-1,0
jan-21	-10,3	-10,6	-9,0	-11,2	-11,9	-10,3	-10,7	-9,0	-11,3	-12,0
fev-21	-11,4	-11,7	-3,1	-17,8	-18,9	-11,4	-11,8	-3,1	-17,9	-19,0
mar-21	7,4	7,7	8,4	6,5	7,1	12,6	12,9	12,6	12,7	13,3
*abr-21	7,2	7,3	0,2	13,6	14,4	5,1	5,2	-1,2	10,8	11,6
*mai-21	7,8	8,0	2,1	12,4	13,1	6,5	6,7	1,0	11,0	11,7
jun-21	1,7	1,8	1,8	1,6	1,7	0,2	0,3	0,5	0,0	0,1
<b>Variação homóloga (%)</b>										
jun-20	-10,0	-10,4	-3,3	-14,6	-15,5	-7,4	-7,8	-0,9	-11,9	-12,8
jul-20	-6,3	-6,5	-4,3	-7,7	-8,1	-6,3	-6,5	-4,3	-7,6	-8,0
ago-20	-4,0	-4,1	-1,7	-5,6	-5,9	-4,0	-4,2	-1,7	-5,6	-5,9
set-20	-3,7	-3,7	-0,4	-5,9	-6,1	-2,3	-2,3	0,8	-4,3	-4,6
out-20	-3,8	-3,8	-1,1	-5,6	-5,7	-6,5	-6,6	-3,6	-8,5	-8,7
nov-20	-5,6	-5,8	-1,5	-8,3	-8,7	-4,2	-4,4	-0,2	-6,9	-7,3
dez-20	-5,6	-5,7	-0,1	-9,3	-9,7	-6,9	-7,1	-1,3	-10,8	-11,2
jan-21	-13,4	-13,7	-5,7	-18,4	-19,3	-15,9	-16,2	-8,0	-21,1	-21,9
fev-21	-22,0	-22,5	-7,4	-31,7	-33,2	-21,0	-21,5	-6,3	-30,8	-32,3
mar-21	-8,1	-8,2	5,3	-17,7	-18,6	-6,6	-6,7	6,6	-16,0	-17,0
*abr-21	30,1	31,3	15,8	44,5	48,6	32,4	33,6	17,3	48,0	52,0
*mai-21	24,2	25,0	12,1	35,0	37,6	26,2	27,0	13,5	37,5	40,2
jun-21	11,2	11,6	8,9	12,9	13,8	11,3	11,7	8,9	13,1	13,9
<b>Variação média nos últimos 12 meses (%)</b>										
jun-20	-4,3	-4,6	-0,4	-7,0	-7,6	-4,0	-4,2	0,0	-6,6	-7,2
jul-20	-5,1	-5,3	-1,1	-7,7	-8,4	-4,9	-5,1	-0,9	-7,5	-8,1
ago-20	-5,5	-5,7	-1,2	-8,3	-8,9	-5,1	-5,4	-0,9	-7,9	-8,6
set-20	-6,0	-6,2	-1,6	-8,9	-9,5	-5,6	-5,9	-1,2	-8,5	-9,1
out-20	-6,4	-6,6	-1,8	-9,4	-10,0	-6,4	-6,6	-1,8	-9,5	-10,1
nov-20	-7,0	-7,3	-2,1	-10,3	-10,9	-6,8	-7,1	-1,9	-10,1	-10,7
dez-20	-7,7	-8,0	-2,4	-11,2	-11,9	-7,7	-8,0	-2,4	-11,3	-11,9
jan-21	-9,0	-9,3	-3,1	-12,9	-13,6	-9,3	-9,5	-3,3	-13,2	-13,9
fev-21	-11,1	-11,4	-4,1	-15,8	-16,6	-11,1	-11,4	-4,1	-15,8	-16,6
mar-21	-11,2	-11,4	-3,4	-16,4	-17,2	-11,3	-11,6	-3,5	-16,5	-17,3
*abr-21	-7,1	-7,3	-1,2	-11,2	-11,7	-7,1	-7,3	-1,2	-11,1	-11,7
*mai-21	-3,7	-3,8	0,4	-6,6	-6,9	-3,4	-3,5	0,7	-6,2	-6,6
jun-21	-2,0	-2,0	1,4	-4,4	-4,6	-1,9	-1,9	1,5	-4,3	-4,5
NOTAS	Variação mensal = [ mês n (ano N) / mês n-1 (ano N) ] * 100 - 100 Variação homóloga = [ mês n (ano N) / mês n (ano N-1) ] * 100 - 100 Variação média nos últimos 12 meses = [ [ mês (n-11) + ... + mês (n) ] / [ mês (n-23) + ... + mês (n-12) ] ] * 100 - 100									



## Notas Explicativas

### Índice de Volume de Negócios, Emprego, Remunerações e Horas Trabalhadas no Comércio a Retalho

Os índices de Volume de Negócios, Emprego, Remunerações e Horas Trabalhadas no Comércio a Retalho (IVNECR) têm por objetivo mostrar a evolução do mercado de bens e serviços neste setor. Os índices são obtidos com base no Inquérito Mensal ao Volume de Negócios e Emprego no Comércio a Retalho, realizado essencialmente por via eletrónica (e-mail), junto de unidades estatísticas selecionadas a partir das empresas sediadas no território nacional, dedicando-se principalmente ao Comércio a Retalho. Relativamente ao Índice de Volume de Negócios, a análise de resultados do presente Destaque foi efetuada tendo por base o índice de volume de negócios deflacionado, ajustado dos efeitos de calendário e da sazonalidade.

Para mais informação sobre a metodologia utilizada ver o [documento metodológico](#).

### Ajustamento de efeitos de calendário e da sazonalidade

O ajustamento dos efeitos de calendário e da sazonalidade é efetuado com modelos probabilísticos do tipo "Autoregressive Integrated Moving Average" (ARIMA). O ajustamento pressupõe que se mantenha relativamente estável a influência deste tipo de efeitos sobre as séries brutas. Acompanham este destaque os valores das séries brutas e as respetivas taxas de variação, o que permite complementar a informação fornecida pelas séries ajustadas e comentadas neste destaque. No atual contexto de elevada perturbação na atividade económica, e em linha com orientações do Eurostat, os coeficientes de correção de sazonalidade e efeitos calendário foram mantidos.

### Grau de precisão

Os índices são apresentados com duas casas decimais e as taxas de variação e os contributos são apurados com uma casa decimal. Como tal, a soma dos contributos dos agrupamentos poderá diferir das respetivas taxas de variação agregadas.

### Taxa de resposta ponderada (%)

O presente Destaque inclui informação recebida até ao dia 27 de julho de 2021, o que corresponde a uma taxa de resposta no primeiro momento de difusão de 87,1% (95,5% em junho de 2020). No quadro seguinte apresentam-se as taxas de resposta dos agrupamentos.

### Revisão corrente

A informação agora divulgada no presente destaque incorpora revisões dos índices dos dois meses anteriores, em consequência da substituição das estimativas efetuadas por respostas entretanto recebidas e, em menor grau, da substituição de valores provisórios anteriormente reportados por valores definitivos. A revisão, de magnitude excecional, nas horas, deveu-se à correção de um erro, não detetado em tempo útil, na informação reportada por uma empresa. A magnitude destas revisões, medida, em pontos percentuais, pela diferença entre taxas de variação homóloga agora e anteriormente divulgadas é a seguinte:

Revisões	VNT <sup>1</sup>	VNT <sup>2</sup>	EMP	REM	HRS_cal	HRS
abr-21	0,1	0,1	-0,1	2,0	0,6	0,6
mai-21	-0,1	-0,2	-0,1	2,0	0,2	0,3

1 - Volume de Negócios Total, ajustado de efeitos de calendário e de sazonalidade, deflacionado; 2 - Volume de Negócios Total, ajustado de efeitos de calendário e de sazonalidade.