



10-07-2021

ÍNDICES DE PRODUÇÃO, EMPREGO E REMUNERAÇÕES NA CONSTRUÇÃO

Maio 2021

PRODUÇÃO NA CONSTRUÇÃO ACELEROU PARA 8,1%

O Índice de Produção na Construção¹ cresceu 8,1% em maio, taxa 4,6 pontos percentuais (p.p.) superior à registada em abril, ainda assim 0,9% inferior ao observado em maio de 2019. O emprego e as remunerações apresentaram variações homólogas de 2,9% e 13,0% (variações de 3,1% e 15,0% no mês anterior), respetivamente.

PRODUÇÃO

O índice de produção na construção¹ acelerou 4,6 p.p. para um crescimento de 8,1% em maio. Esta evolução reflete em larga medida um efeito de base, uma vez que o mês homólogo foi afetado pela pandemia, tendo o índice diminuído 8,3%. Por segmento:

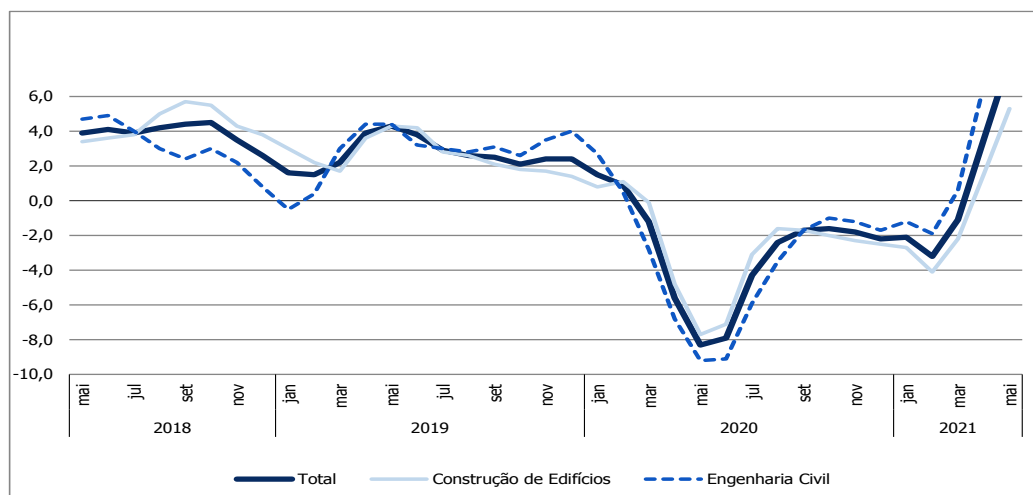
- A *Construção de Edifícios* cresceu 5,3% (1,5% em abril);
- A *Engenharia Civil* acelerou 5,7 p.p., para uma taxa de variação de 12,3%.

	Taxa de Variação em Cadeia			Taxa de Variação Homóloga (TVH)			Contributos para TVH	
	Total	Construção de Edifícios	Engenharia Civil	Total	Construção de Edifícios	Engenharia Civil	Construção de Edifícios	Engenharia Civil
mai-21	1,6	0,9	2,6	8,1	5,3	12,3	3,2	4,9
abr-21	1,2	0,8	1,9	3,5	1,5	6,6	0,9	2,6
mar-21	0,9	0,6	1,4	-1,1	-2,2	0,6	-1,3	0,3
fev-21	-0,9	-0,9	-0,9	-3,2	-4,1	-1,9	-2,5	-0,7
jan-21	-0,5	-0,7	-0,2	-2,1	-2,7	-1,2	-1,6	-0,5

¹ Média móvel de 3 meses ajustada de efeitos de calendário e sazonalidade. Salvo indicação em contrário, as taxas de variação referidas correspondem a variações homólogas relativamente aos mesmos períodos de anos anteriores.



Figura 1. Índice de Produção na Construção (Variação homóloga – %)
(Médias móveis de 3 meses, ajustada dos efeitos de calendário e da sazonalidade)

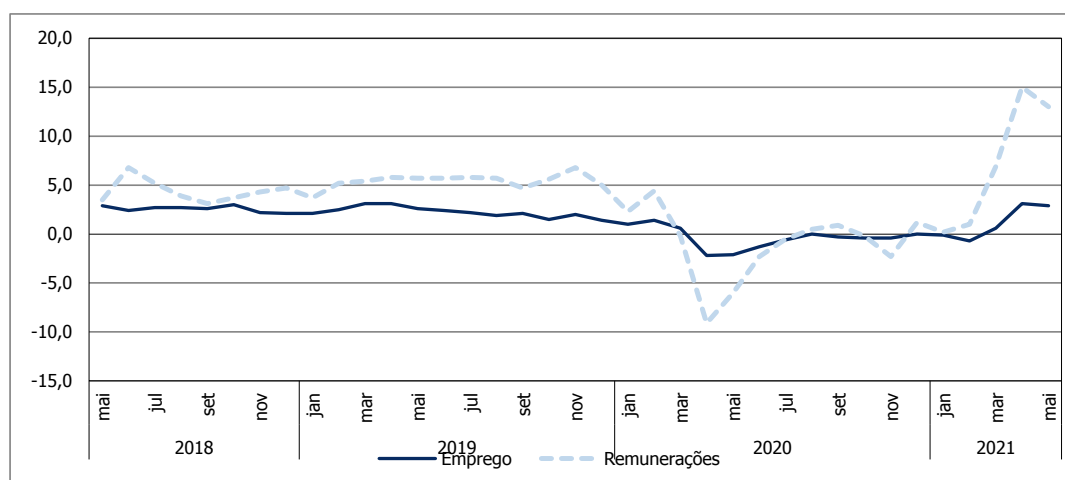


EMPREGO E REMUNERAÇÕES

Os índices de emprego e de remunerações apresentaram variações homólogas de 2,9% e 13,0%, respetivamente, em maio (variações de 3,1 e 15,0% no mês anterior), resultado este também influenciado pelo efeito base, especialmente no segundo caso, pois em maio de 2020 observaram-se diminuições homólogas de 2,1% e 6%, pela mesma ordem.

Face a abril, estes índices aumentaram 0,4% e 3,4%, respetivamente (0,5% e 5,3% em maio 2020).

Figura 2. Índices de Emprego e de Remunerações Variação homóloga %





ÍNDICE DE PRODUÇÃO NA CONSTRUÇÃO
ÍNDICES BRUTOS E AJUSTADOS DOS EFEITOS DE CALENDÁRIO E DA SAZONALIDADE
BASE 2015=100

PONDERADOR	Índice de Produção na Construção								
	Índices ajustados dos efeitos de calendário e da sazonalidade			Índices ajustados dos efeitos de calendário			Índices brutos		
	Total	Construção de Edifícios	Engenharia Civil	Total	Construção de Edifícios	Engenharia Civil	Total	Construção de Edifícios	Engenharia Civil
	100,00	59,91	40,09	100,00	59,91	40,09	100,00	59,91	40,09
Índices mensais									
mar-20	99,3	99,3	99,5	101,1	101,6	100,3	103,4	103,9	102,7
abr-20	92,4	93,7	90,3	92,0	93,5	89,7	92,8	94,4	90,5
mai-20	96,7	97,3	95,6	99,2	100,1	97,8	95,9	96,9	94,6
jun-20	100,0	101,3	98,1	101,5	102,8	99,7	98,2	99,5	96,4
jul-20	101,6	102,7	99,9	103,0	103,6	102,0	107,3	107,9	106,3
ago-20	103,5	104,2	102,5	94,5	93,5	96,0	93,7	92,7	95,2
set-20	102,6	102,0	103,5	102,4	102,2	102,8	104,1	103,8	104,5
out-20	101,8	101,7	101,8	104,7	104,3	105,4	103,8	103,4	104,5
nov-20	101,9	101,5	102,5	104,4	103,5	105,8	103,5	102,6	104,9
dez-20	100,9	100,5	101,6	97,1	96,5	97,8	93,9	93,4	94,6
jan-21	100,2	99,6	101,1	99,4	100,3	98,0	96,1	97,1	94,8
fev-21	99,2	98,7	99,9	101,1	100,8	101,5	97,8	97,6	98,1
*mar-21	103,6	102,2	105,7	105,4	104,5	106,6	110,5	109,6	111,8
*abr-21	104,0	102,0	106,9	103,5	101,8	106,1	104,5	102,7	107,2
mai-21	104,1	101,5	108,0	106,8	104,3	110,5	105,9	103,5	109,5
Varição em cadeia - médias móveis de três meses (%)									
mai-20	-2,7	-2,7	-2,7	-2,5	-2,5	-2,5	-1,6	-1,6	-1,5
jun-20	0,2	0,7	-0,5	0,2	0,4	-0,2	-1,8	-1,5	-2,2
jul-20	3,2	3,1	3,4	3,8	3,4	4,3	5,0	4,7	5,6
ago-20	2,3	2,3	2,3	-1,5	-2,1	-0,6	-0,7	-1,4	0,2
set-20	0,8	0,2	1,8	0,3	-0,2	1,1	2,0	1,4	2,7
out-20	0,1	-0,3	0,6	0,6	0,2	1,1	-1,1	-1,5	-0,6
nov-20	-0,5	-0,9	0,0	3,3	3,3	3,2	3,3	3,3	3,2
dez-20	-0,5	-0,5	-0,6	-1,7	-1,8	-1,6	-3,3	-3,4	-3,2
jan-21	-0,5	-0,7	-0,2	-1,7	-1,3	-2,4	-2,6	-2,1	-3,2
fev-21	-0,9	-0,9	-0,9	-1,1	-0,9	-1,4	-2,0	-1,7	-2,3
*mar-21	0,9	0,6	1,4	2,8	2,7	2,9	5,8	5,6	6,0
*abr-21	1,2	0,8	1,9	1,3	0,5	2,6	2,7	1,8	4,1
mai-21	1,6	0,9	2,6	1,8	1,1	2,9	2,6	1,9	3,6
Varição homóloga - médias móveis de três meses (%)									
mai-20	-8,3	-7,7	-9,2	-8,2	-7,6	-9,2	-7,2	-7,1	-7,2
jun-20	-7,9	-7,1	-9,1	-7,8	-7,0	-9,0	-6,9	-6,7	-7,2
jul-20	-4,3	-3,1	-5,9	-4,3	-3,1	-5,9	-4,0	-3,5	-4,8
ago-20	-2,4	-1,6	-3,5	-2,4	-1,5	-3,6	-0,4	-0,2	-0,8
set-20	-1,7	-1,7	-1,7	-1,7	-1,7	-1,8	-0,6	-1,1	0,2
out-20	-1,6	-2,0	-1,0	-1,6	-2,0	-1,0	-2,2	-3,1	-0,7
nov-20	-1,8	-2,3	-1,2	-1,8	-2,3	-1,2	-1,6	-2,6	-0,1
dez-20	-2,2	-2,5	-1,7	-2,2	-2,5	-1,8	-3,6	-4,4	-2,3
jan-21	-2,1	-2,7	-1,2	-2,2	-2,8	-1,3	-3,5	-4,5	-2,1
fev-21	-3,2	-4,1	-1,9	-3,3	-4,1	-1,9	-4,7	-5,8	-3,2
*mar-21	-1,1	-2,2	0,6	-1,1	-2,2	0,6	-0,9	-2,0	0,9
*abr-21	3,5	1,5	6,6	3,5	1,5	6,5	5,4	3,3	8,5
mai-21	8,1	5,3	12,3	8,0	5,2	12,3	9,8	7,0	14,2
Varição média nos últimos 12 meses (%)									
mai-20	-0,7	-0,6	-0,7	-0,8	-0,6	-1,2	-1,0	-0,7	-1,5
jun-20	-1,1	-1,0	-1,3	-1,3	-0,9	-1,8	-0,4	0,0	-0,9
jul-20	-1,6	-1,3	-2,0	-1,8	-1,2	-2,6	-1,1	-0,6	-1,7
ago-20	-1,9	-1,6	-2,3	-2,1	-1,6	-2,8	-1,1	-0,9	-1,6
set-20	-2,1	-1,9	-2,5	-2,3	-1,9	-2,9	-1,3	-1,3	-1,5
out-20	-2,5	-2,3	-2,8	-2,7	-2,3	-3,3	-2,3	-2,3	-2,3
nov-20	-2,9	-2,6	-3,4	-3,0	-2,6	-3,6	-2,2	-2,3	-2,0
dez-20	-3,3	-2,9	-3,8	-3,3	-2,9	-3,8	-2,8	-3,0	-2,4
jan-21	-3,4	-3,2	-3,8	-3,4	-3,2	-3,8	-3,3	-3,6	-2,9
fev-21	-3,9	-3,9	-4,0	-4,0	-3,9	-4,0	-3,5	-4,0	-2,8
*mar-21	-3,2	-3,4	-3,0	-3,2	-3,4	-3,0	-3,0	-3,6	-2,1
*abr-21	-1,2	-1,6	-0,5	-1,2	-1,6	-0,6	-1,1	-2,0	0,1
mai-21	0,0	-0,8	1,2	0,0	-0,8	1,2	0,7	-0,5	2,4



ÍNDICES DE EMPREGO E REMUNERAÇÕES NA CONSTRUÇÃO

BASE 2015=100

Índices de Emprego e Remunerações na Construção		
	Emprego	Remunerações
Índices mensais		
mai-20	100,4	95,9
jun-20	101,1	109,6
jul-20	102,0	117,0
ago-20	102,2	103,6
set-20	102,3	100,7
out-20	102,3	102,1
nov-20	102,5	119,2
dez-20	101,8	123,3
jan-21	101,9	98,7
fev-21	102,0	102,2
*mar-21	103,0	106,4
*abr-21	103,0	104,8
mai-21	103,4	108,4
Variação mensal (%)		
mai-20	0,5	5,3
jun-20	0,7	14,3
jul-20	0,9	6,7
ago-20	0,2	-11,5
set-20	0,1	-2,8
out-20	0,0	1,3
nov-20	0,2	16,8
dez-20	-0,7	3,4
jan-21	0,2	-20,0
fev-21	0,1	3,6
*mar-21	1,0	4,1
*abr-21	0,0	-1,6
mai-21	0,4	3,4
Variação homóloga (%)		
mai-20	-2,1	-6,0
jun-20	-1,3	-2,3
jul-20	-0,6	-0,5
ago-20	0,0	0,5
set-20	-0,3	0,9
out-20	-0,4	-0,2
nov-20	-0,4	-2,3
dez-20	0,0	1,2
jan-21	-0,1	0,2
fev-21	-0,7	1,0
*mar-21	0,6	6,9
*abr-21	3,1	15,0
mai-21	2,9	13,0
Variação média nos últimos 12 meses (%)		
mai-20	1,0	2,6
jun-20	0,7	1,9
jul-20	0,5	1,4
ago-20	0,3	0,9
set-20	0,1	0,7
out-20	-0,1	0,2
nov-20	-0,2	-0,6
dez-20	-0,4	-1,0
jan-21	-0,4	-1,1
fev-21	-0,6	-1,4
*mar-21	-0,6	-0,8
*abr-21	-0,2	1,0
mai-21	0,2	2,4

Nota: (*) - Retificação, em resultado da substituição das estimativas efetuadas para as não respostas, por respostas efetivas das empresas entretanto recebidas.



Varição mensal - médias móveis 3 meses = $[(\text{mês } n-2 + \text{mês } n-1 + \text{mês } n) / (\text{mês } n-3 + \text{mês } n-2 + \text{mês } n-1)] * 100 - 100$

Varição homóloga - médias móveis 3 meses = $[(\text{mês } n-2 + \text{mês } n-1 + \text{mês } n) / (\text{mês } n-14 + \text{mês } n-13 + \text{mês } n-12)] * 100 - 100$

Varição média nos últimos 12 meses = $[(\text{mês } n-11 + \dots + \text{mês } n) / (\text{mês } n-23 + \dots + \text{mês } n-12)] * 100 - 100$

(*) - Retificação, em resultado da substituição das estimativas efetuadas para as não respostas, por respostas efetivas das empresas entretanto recebidas.

NOTA METODOLÓGICA

Índice de Produção na Construção

O Índice de Produção na Construção tem como objetivo mostrar, com periodicidade regular, a evolução do volume da produção no curto prazo. Este índice fornece uma medida da tendência do valor acrescentado em volume ao longo de um dado período de referência. Para o efeito é realizado um inquérito mensal, por formulário eletrónico, junto de unidades estatísticas selecionadas a partir das empresas sediadas no território nacional, dedicando-se principalmente à construção. É recolhida informação sobre o número de horas trabalhadas em engenharia civil e na construção de edifícios, sendo utilizada como *proxy* do índice de produção. Para mais informação sobre a metodologia utilizada ver o [documento metodológico](#).

Índices de Emprego e de Remunerações na Construção

Os Índices de Emprego e de Remunerações na Construção têm como objetivo mostrar, com periodicidade regular, a evolução do emprego e dos salários efetivamente pagos no curto prazo. Para o efeito é realizado um inquérito mensal, por formulário eletrónico, junto de unidades estatísticas selecionadas a partir das empresas sediadas no território nacional, dedicando-se principalmente à construção e à promoção imobiliária.

Ajustamento de efeitos de calendário e da sazonalidade

O ajustamento dos efeitos de calendário e da sazonalidade é efetuado com modelos probabilísticos do tipo “Autoregressive Integrated Moving Average “ (ARIMA). O ajustamento pressupõe que se mantenha relativamente estável a influência deste tipo de efeitos sobre as séries brutas. Acompanham este destaque os valores das séries brutas e as respetivas taxas de variação, o que permite complementar a informação fornecida pelas séries ajustadas e comentadas neste destaque.

Grau de precisão

Os índices são apresentados com duas casas decimais e as taxas de variação e os contributos são apurados com uma casa decimal. Como tal, a soma dos contributos dos segmentos poderá diferir das respetivas taxas de variação agregadas.

Taxa de resposta

O presente Destaque inclui informação recebida até 7 de julho de 2021, correspondendo a uma taxa de resposta de 80,7%, (76,6% no mesmo mês de 2020) tomando como referência o Número de Pessoas ao Serviço (NPS) do total de empresas incluídas na amostra do inquérito.



Revisões

A informação divulgada no presente destaque incorpora a revisão dos índices dos dois meses anteriores, em consequência da substituição das estimativas efetuadas por respostas entretanto recebidas e, em menor grau, da substituição de valores provisórios anteriormente reportados por valores definitivos. A magnitude destas revisões, medida, em pontos percentuais, pela diferença entre taxas de variação homóloga agora e anteriormente divulgadas é a seguinte:

Revisões	Produção ¹	Emprego	Remunerações
mar-21	0,1	0,1	0,2
abr-21	0,3	0,1	0,3

¹ Média móvel de 3 meses ajustada de efeitos de calendário e sazonalidade

Data do próximo destaque mensal - 12 de agosto de 2021
