



08 de julho de 2021

ÍNDICES DE VOLUME DE NEGÓCIOS, EMPREGO, REMUNERAÇÕES E HORAS TRABALHADAS NA INDÚSTRIA
Maio de 2021

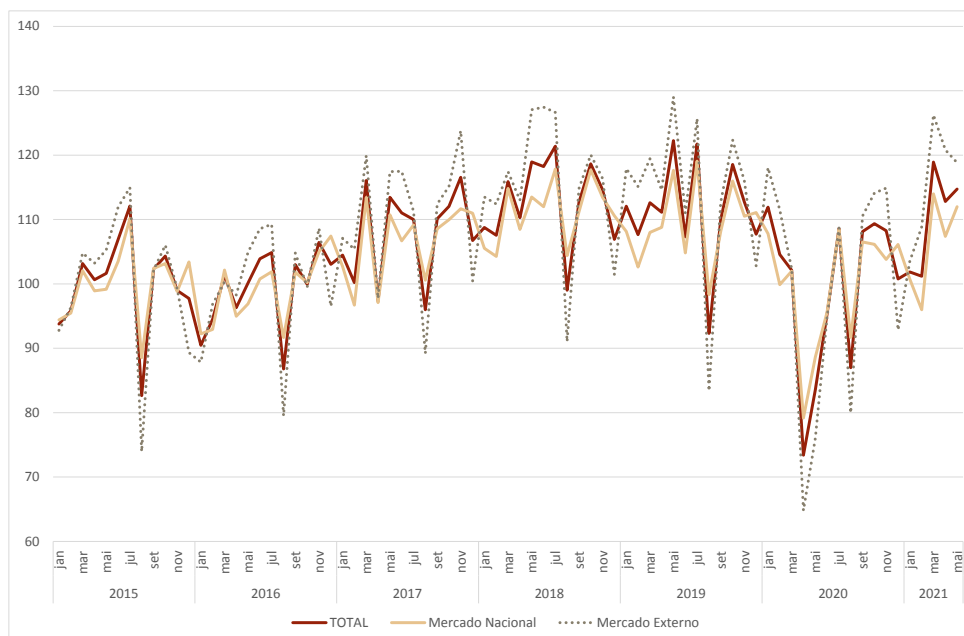
VOLUME DE NEGÓCIOS NA INDÚSTRIA CRESCEU 37,3%

O Índice de Volume de Negócios na Indústria registou uma variação homóloga nominal de 37,3% em maio (53,7% no mês precedente). Os índices relativos ao mercado nacional e ao mercado externo apresentaram crescimentos de 26,3% e 56,3% (35,6% e 86,4% em abril), respetivamente. Os aumentos acentuados refletem um efeito base, dado que a comparação incide em meses muito afetados pela pandemia. Comparando maio de 2021 com maio de 2019, os índices total, do mercado nacional e do mercado externo foram inferiores em, respetivamente, 6,1%, 4,8% e 7,9% (tendo por referência abril de 2021 face a 2019, as taxas de variação foram +1,5%, -1,3% e +5,4%, pela mesma ordem).

O emprego, as remunerações e as horas trabalhadas¹ registaram crescimentos homólogos de 0,7%, 7,5% e 22,1%, respetivamente (0,1%, 8,2% e 31,0% no mês anterior, pela mesma ordem).

Figura 1. Volume de Negócios na Indústria

Índices por mercado



¹ Índices ajustados de efeitos de calendário.



VOLUME DE NEGÓCIOS - TOTAL

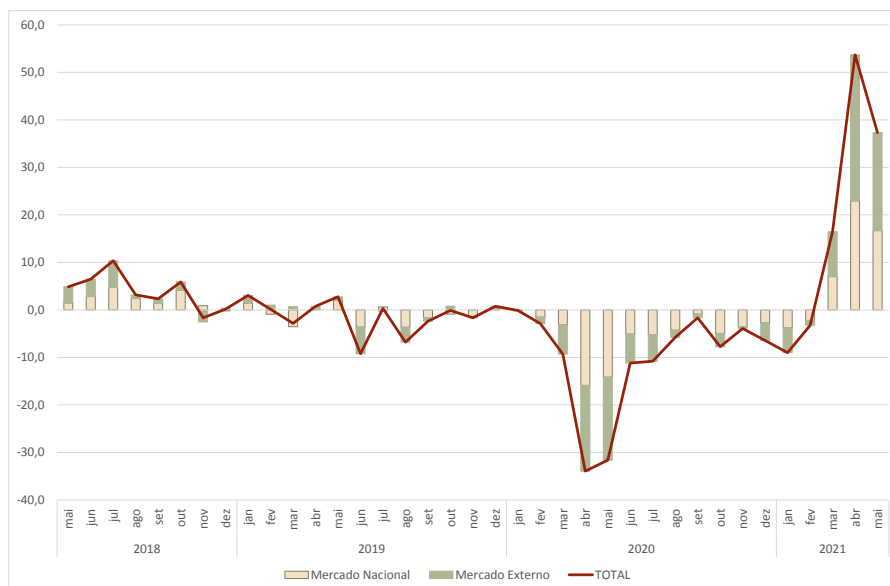
O Índice de Volume de Negócios na Indústria registou uma variação homóloga nominal de 37,3% em maio, inferior em 16,4 pontos percentuais (p.p.) à observada no mês precedente. Esta evolução continua a refletir, em larga medida, um efeito de base, uma vez que o mês homólogo foi fortemente afetado pela pandemia, com o índice a reduzir-se 31,6%. Comparativamente a maio de 2019, as vendas na indústria diminuíram 6,1%.

Ambos os mercados desaceleraram face a abril, com maior intensidade no mercado externo:

- O índice referente ao mercado nacional aumentou 26,3% (35,6% no mês precedente), tendo contribuído com 16,7 p.p. (22,9 p.p. em abril) para a variação do índice total. Comparativamente com maio de 2019 o índice era 4,8% inferior;
- A variação do índice relativo ao mercado externo situou-se em 56,3% (86,4% em abril), contribuindo com 20,6 p.p. (30,7 p.p. no mês anterior). Este índice situava-se 7,9% abaixo de maio de 2019.

Figura 2. Volume de Negócios na Indústria

Taxa de variação homóloga e contributos (p.p.) por mercado



Por agrupamentos:

- Os *Bens Intermédios* registaram uma taxa de crescimento de 44,2%, (idêntica à observada em abril), da qual resultou o contributo mais expressivo para a variação do índice agregado (15,7 p.p.);
- Os *Bens de Consumo* desaceleraram 12,4 p.p., para um aumento de 28,0%, contribuindo com 8,2 p.p.;
- Os *Bens de Investimento* e a *Energia* cresceram 46,8% e 31,9% (186,1% e 34,3% em abril, pela mesma ordem), originando contributos de 6,8 p.p. e 6,6 p.p., respetivamente.



Figura 3. Volume de Negócios na Indústria - Total

Grandes Agrupamentos Industriais - variação homóloga (%) e contributos (p.p.)

Período	Total	Bens de Consumo	Bens Intermédios	Bens de Investimento	Energia
Taxa de Variação Homóloga					
mar-21	16,5	9,3	16,9	33,7	13,5
abr-21	53,7	40,4	44,2	186,1	34,3
mai-21	37,3	28,0	44,2	46,8	31,9
Contributos para a TVH					
mar-21	16,5	2,7	6,0	5,0	2,8
abr-21	53,7	12,0	17,3	16,8	7,7
mai-21	37,3	8,2	15,7	6,8	6,6

O índice do volume de negócios na indústria registou um crescimento mensal de 1,7% (13,9% em maio de 2020).

MERCADO NACIONAL

O volume de negócios na indústria com destino ao mercado nacional aumentou 26,3% em maio, em termos homólogos (35,6% no mês anterior), ainda assim 4,8% abaixo de maio de 2019.

Figura 4. Volume de Negócios na Indústria – Mercado Nacional

Grandes Agrupamentos Industriais - variação homóloga (%) e contributos (p.p.)

Período	Total	Bens de Consumo	Bens Intermédios	Bens de Investimento	Energia
Taxa de Variação Homóloga					
mar-21	11,8	2,2	15,7	29,9	11,1
abr-21	35,6	39,0	33,1	103,7	21,1
mai-21	26,3	24,8	33,4	36,0	17,3
Contributos para a TVH					
mar-21	11,8	0,6	5,2	2,7	3,3
abr-21	35,6	10,4	11,4	7,1	6,7
mai-21	26,3	6,7	11,0	3,3	5,4

Por agrupamentos:

- Os *Bens Intermédios* registaram a variação homóloga mais elevada (33,4%), da qual resultou o contributo mais expressivo (11,0 p.p.) para a variação do índice agregado (33,1% e 11,4 p.p. no mês anterior);
- Os *Bens de Consumo* e os *Bens de Investimento* passaram de aumentos de 39,0% e 103,7% em abril, respetivamente, para crescimentos de 24,8% e 36,0% em maio, pela mesma ordem, tendo contribuído com 6,7 p.p. e 3,3 p.p..

A variação mensal do índice de vendas na indústria com destino ao mercado nacional foi de 4,3% (11,9% em maio de 2020).



MERCADO EXTERNO

As vendas na indústria para o mercado externo cresceram 56,3% em maio, face ao período homólogo, desacelerando 30,1 p.p. face a abril. Comparativamente a maio de 2019, o índice foi 7,9% inferior.

Figura 5. Volume de Negócios na Indústria – Mercado Externo

Grandes Agrupamentos Industriais - variação homóloga (%) e contributos (p.p.)

Período	Total	Bens de Consumo	Bens Intermédios	Bens de Investimento	Energia
Taxa de Variação Homóloga					
mar-21	23,4	19,3	18,3	35,8	29,0
abr-21	86,4	42,5	58,9	264,0	188,5
mai-21	56,3	32,6	59,5	53,9	325,0
Contributos para a TVH					
mar-21	23,4	5,7	7,3	8,4	2,0
abr-21	86,4	14,7	27,9	34,4	9,4
mai-21	56,3	10,8	23,9	12,9	8,6

Por agrupamento:

- O principal contributo para a taxa de variação homóloga deste mercado foi dado pelos *Bens Intermédios* (23,9 p.p.), em resultado do aumento de 59,5% (58,9% em abril);
- Os *Bens de Investimento* cresceram 53,9%, após a variação homóloga de 264,0% em abril, originando o segundo contributo mais expressivo (12,9 p.p.). Saliente-se o desempenho da divisão 29 - *Fabricação de veículos automóveis, reboques, semireboques e componentes para veículos automóveis*, com um aumento de 69,7% após os 648,0% observados em abril;

O índice de volume de negócios na indústria com destino ao mercado externo registou uma variação mensal de -1,7% em maio (17,3% em igual mês de 2020).



EMPREGO E REMUNERAÇÕES

Os índices de emprego, de remunerações e de horas trabalhadas² registaram variações homólogas de 0,7%, 7,5% e 22,1%, respetivamente (0,1%, 8,2% e 31,0% em abril, pela mesma ordem).

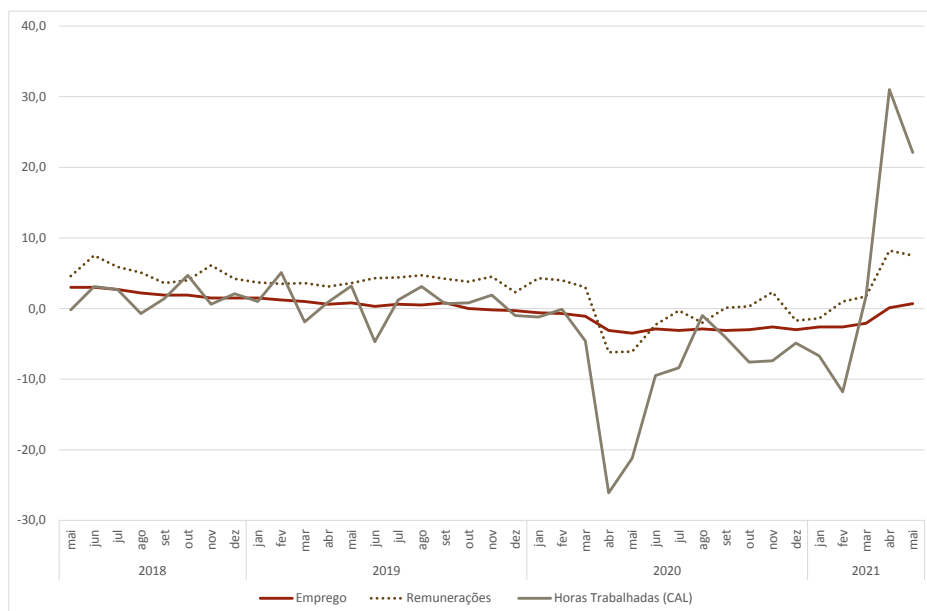
Figura 6. Emprego, Remunerações e Horas Trabalhadas na Indústria

Varição homóloga e Varição mensal (%)

Período	Emprego	Remunerações	Horas Trabalhadas (CAL)
Taxa de Variação Homóloga			
mar-21	-2,1	1,7	1,7
abr-21	0,1	8,2	31,0
mai-21	0,7	7,5	22,1
Taxa de Variação Mensal			
mar-21	0,3	3,1	10,8
abr-21	0,1	-0,4	-2,7
mai-21	0,5	1,2	4,4

Figura 7. Emprego, Remunerações e Horas Trabalhadas na Indústria

Varição homóloga (%)



O emprego teve um aumento mensal de 0,5% em maio (variação nula em igual mês de 2020). As remunerações e as horas trabalhadas registaram variações mensais de 1,2% e 4,4% (1,9% e 12,0% em maio de 2020, respetivamente).

² Índices ajustados de efeitos de calendário



Índice de **VOLUME DE NEGÓCIOS NA INDÚSTRIA - MERCADO TOTAL**

Índice Geral e por Grandes Agrupamentos Industriais

Variações mensais, homólogas e nos últimos 12 meses

BASE 2015=100

Ponderador	100,00		GRANDES AGRUPAMENTOS INDUSTRIAIS					
	76,20	28,29	2,91	25,39	33,36	14,55	23,80	
Período	TOTAL		Bens de Consumo			Bens Intermédios **	Bens de Investimento	Energia
	Sem Agrupamento Energia	Total	Duradouro	Não Duradouro				
Índices mensais								
mai-20	83,6	87,1	86,5	77,2	87,6	89,1	83,8	72,1
jun-20	95,3	101,2	101,8	120,6	99,6	95,5	113,0	76,6
jul-20	108,6	115,7	120,2	145,2	117,3	111,2	117,4	85,7
ago-20	87,0	87,2	93,7	99,3	93,1	82,7	84,7	86,3
set-20	108,1	114,5	108,3	148,3	103,7	108,3	140,7	87,9
out-20	109,4	116,3	109,5	145,5	105,4	112,4	138,2	87,2
nov-20	108,3	115,5	108,0	144,4	103,8	110,5	141,6	85,1
dez-20	100,8	101,6	105,3	116,1	104,0	97,5	103,7	98,2
jan-21	101,9	102,7	94,7	119,3	91,8	104,4	114,5	99,2
fev-21	101,2	103,6	93,1	120,9	89,9	104,4	122,3	93,5
(*) mar-21	118,9	124,9	114,3	147,6	110,5	128,0	138,4	99,9
(*) abr-21	112,8	119,1	107,7	126,8	105,5	124,0	130,3	92,5
mai-21	114,7	120,9	110,8	129,9	108,6	128,5	123,0	95,2
Varição mensal (%)								
mai-20	13,9	15,9	12,9	51,6	10,1	3,6	84,0	4,7
jun-20	14,1	17,3	17,6	56,3	13,7	7,2	34,8	6,1
jul-20	13,9	14,9	18,1	20,4	17,8	16,4	3,9	11,9
ago-20	-19,9	-22,9	-22,0	-31,7	-20,7	-25,6	-27,8	0,8
set-20	24,3	28,5	15,5	49,4	11,4	30,9	66,0	1,8
out-20	1,1	1,5	1,1	-1,9	1,6	3,9	-1,7	-0,8
nov-20	-1,0	-1,2	-1,4	-0,8	-1,5	-1,7	2,4	-2,5
dez-20	-6,9	-10,9	-2,5	-19,6	0,2	-11,8	-26,8	15,4
jan-21	1,1	0,9	-10,1	2,7	-11,7	7,0	10,4	1,0
fev-21	-0,7	1,0	-1,7	1,4	-2,2	0,0	6,8	-5,8
(*) mar-21	17,5	20,8	22,8	22,1	22,9	22,6	13,2	6,8
(*) abr-21	-5,2	-4,4	-5,8	-14,1	-4,5	-3,1	-5,9	-7,3
mai-21	1,7	1,7	2,9	2,5	3,0	3,6	-5,6	2,8
Varição homóloga (%)								
mai-20	-31,6	-34,9	-27,0	-42,4	-25,0	-27,5	-43,2	-34,7
jun-20	-11,2	-12,1	-3,0	5,9	-4,1	-11,5	-13,1	-19,8
jul-20	-10,8	-11,5	-6,1	10,5	-8,0	-9,8	-10,7	-19,3
ago-20	-5,8	-6,0	-4,3	7,6	-5,6	-4,7	-3,4	-10,3
set-20	-1,7	-1,6	1,2	23,5	-1,7	-1,1	-0,3	-7,8
out-20	-7,7	-8,3	-9,2	2,4	-10,8	-5,4	-3,9	-12,9
nov-20	-3,9	-2,8	-2,8	8,9	-4,4	6,2	-2,4	-20,5
dez-20	-6,5	-8,4	-3,7	2,4	-4,4	1,2	-16,0	-12,5
jan-21	-9,0	-11,5	-13,2	-6,3	-14,2	-0,8	-11,3	-13,2
fev-21	-3,2	-5,6	-7,7	-0,1	-8,8	2,1	-8,3	-1,3
(*) mar-21	16,5	17,6	9,3	50,8	4,9	16,9	33,7	13,5
(*) abr-21	53,7	62,7	40,4	149,1	32,5	44,2	186,1	34,3
mai-21	37,3	42,8	28,0	68,4	24,0	44,2	46,8	31,9
Varição média nos últimos 12 meses (%)								
mai-20	-8,2	-8,0	-5,2	-8,2	-4,8	-8,1	-10,1	-10,7
jun-20	-8,3	-8,2	-4,5	-6,9	-4,2	-8,3	-10,6	-11,5
jul-20	-9,3	-9,4	-5,6	-5,9	-5,5	-9,3	-11,4	-12,5
ago-20	-9,3	-9,6	-5,7	-5,2	-5,8	-9,3	-12,2	-11,6
set-20	-9,2	-9,7	-5,7	-3,3	-6,0	-9,3	-12,8	-10,9
out-20	-9,9	-10,6	-6,7	-4,0	-7,0	-9,6	-13,6	-11,7
nov-20	-10,1	-10,8	-6,7	-3,6	-7,1	-8,4	-14,3	-13,8
dez-20	-10,7	-11,6	-7,3	-4,1	-7,8	-8,2	-15,9	-14,8
jan-21	-11,5	-12,6	-8,6	-5,3	-9,0	-7,8	-16,6	-16,5
fev-21	-11,5	-12,9	-9,1	-5,6	-9,6	-7,2	-17,3	-16,5
(*) mar-21	-9,5	-10,8	-8,1	-0,5	-9,1	-5,3	-13,0	-14,9
(*) abr-21	-3,8	-4,4	-3,5	9,8	-5,2	-0,4	-2,3	-10,5
mai-21	1,7	1,7	0,9	18,5	-1,3	5,5	5,0	-5,5



Índice de **VOLUME DE NEGÓCIOS NA INDÚSTRIA - MERCADO NACIONAL**

Índice Geral e por Grandes Agrupamentos Industriais

Variações mensais, homólogas e nos últimos 12 meses

BASE 2015=100

Ponderador	100,00	65,55	GRANDES AGRUPAMENTOS INDUSTRIAIS					
			27,28	2,21	25,07	29,39	8,88	34,45
Meses	TOTAL		Bens de Consumo			Bens Intermédios **	Bens de Investimento	Energia
	Sem Agrupamento Energia		Total	Duradouro	Não Duradouro			
Índices mensais								
mai-20	88,6	93,4	87,8	81,7	88,4	99,2	91,5	79,5
jun-20	95,6	102,4	100,1	117,2	98,6	103,5	105,9	82,7
jul-20	108,5	117,2	115,1	140,5	112,9	120,5	112,5	92,0
ago-20	91,7	91,9	98,1	93,6	98,5	87,8	86,9	91,3
set-20	106,5	115,1	110,6	140,0	108,0	116,4	124,4	90,3
out-20	106,2	114,2	109,0	137,9	106,4	116,2	123,7	90,8
nov-20	103,8	112,3	104,9	134,2	102,3	115,4	124,8	87,6
dez-20	106,1	108,8	114,0	118,9	113,6	102,1	114,8	101,1
jan-21	100,7	100,9	91,8	108,4	90,3	109,5	100,7	100,4
fev-21	96,0	97,7	84,5	104,5	82,7	105,8	111,0	92,9
(*) mar-21	114,0	122,3	108,7	133,5	106,5	131,6	133,5	98,1
(*) abr-21	107,4	117,1	107,9	119,1	106,9	123,7	123,7	88,9
mai-21	112,0	121,8	109,6	130,3	107,7	132,4	124,4	93,3
Variação mensal (%)								
mai-20	11,9	14,9	13,1	44,8	11,2	6,7	50,7	8,3
jun-20	7,9	10,9	14,0	43,5	11,6	4,4	15,7	3,9
jul-20	13,5	16,0	15,0	19,9	14,4	16,3	6,3	11,3
ago-20	-15,5	-19,5	-14,8	-33,4	-12,7	-27,1	-22,8	-0,8
set-20	16,1	21,1	12,7	49,6	9,6	32,7	43,1	-1,1
out-20	-0,3	-0,8	-1,4	-1,5	-1,4	-0,2	-0,5	0,6
nov-20	-2,2	-2,9	-3,7	-2,6	-3,8	-0,7	0,9	-3,5
dez-20	2,2	-2,4	8,7	-11,5	11,0	-11,5	-8,1	15,3
jan-21	-5,1	-6,0	-19,5	-8,8	-20,5	7,2	-12,3	-0,7
fev-21	-4,7	-5,8	-7,9	-3,6	-8,4	-3,4	10,3	-7,5
(*) mar-21	18,7	27,2	28,6	27,7	28,7	24,4	20,2	5,7
(*) abr-21	-5,8	-3,9	-0,8	-10,7	0,3	-6,0	-7,4	-9,4
mai-21	4,3	4,3	1,6	9,3	0,8	7,0	0,6	5,0
Variação homóloga (%)								
mai-20	-24,7	-29,1	-27,1	-41,8	-25,6	-20,3	-33,5	-23,9
jun-20	-8,8	-10,4	-5,1	2,6	-5,9	-3,6	-15,4	-14,6
jul-20	-8,9	-11,1	-9,9	0,0	-10,8	-5,3	-13,9	-10,1
ago-20	-6,7	-7,4	-7,5	3,7	-8,3	-1,8	-8,6	-9,4
set-20	-1,5	-1,3	1,0	23,4	-1,0	4,7	-8,2	-7,4
out-20	-8,5	-10,5	-10,2	-3,5	-10,9	-3,3	-11,7	-10,9
nov-20	-6,1	-4,9	-6,0	1,0	-6,7	7,0	-6,8	-17,2
dez-20	-4,4	-7,0	-2,6	2,8	-3,0	0,7	-13,4	-7,4
jan-21	-6,5	-9,2	-13,8	-8,7	-14,3	1,6	-9,8	-6,9
fev-21	-3,9	-9,2	-14,0	-6,5	-14,8	3,1	-4,6	-1,8
(*) mar-21	11,8	13,4	2,2	39,9	-0,8	15,7	29,9	11,1
(*) abr-21	35,6	46,7	39,0	111,4	34,4	33,1	103,7	21,1
mai-21	26,3	33,2	24,8	59,5	21,9	33,4	36,0	17,3
Variação média nos últimos 12 meses (%)								
mai-20	-6,5	-6,8	-5,4	-10,4	-4,9	-5,4	-7,6	-8,2
jun-20	-6,7	-7,1	-5,1	-9,6	-4,6	-4,8	-8,7	-9,2
jul-20	-7,6	-8,3	-6,6	-9,8	-6,3	-5,6	-9,7	-9,7
ago-20	-7,7	-8,6	-6,8	-8,9	-6,6	-5,6	-10,9	-9,4
set-20	-7,6	-8,7	-6,7	-6,7	-6,7	-5,2	-12,0	-9,2
out-20	-8,2	-9,6	-7,6	-7,7	-7,6	-5,4	-13,6	-9,7
nov-20	-8,5	-9,8	-7,9	-7,9	-8,0	-4,3	-14,2	-11,1
dez-20	-8,9	-10,6	-8,4	-8,0	-8,4	-4,4	-15,5	-11,6
jan-21	-9,4	-11,3	-9,6	-9,1	-9,6	-3,9	-15,9	-12,4
fev-21	-9,5	-11,8	-10,6	-9,1	-10,7	-3,2	-16,2	-12,4
(*) mar-21	-8,2	-10,2	-10,3	-4,6	-10,9	-1,9	-12,8	-10,9
(*) abr-21	-3,9	-5,1	-5,8	4,2	-6,7	2,0	-4,8	-7,4
mai-21	0,2	-0,1	-1,7	12,5	-2,9	6,6	0,8	-4,2



Índice de **VOLUME DE NEGÓCIOS NA INDÚSTRIA - MERCADO EXTERNO**

Índice Geral e por Grandes Agrupamentos Industriais

Variações mensais, homólogas e nos últimos 12 meses

BASE 2015=100

Ponderador	100,00		GRANDES AGRUPAMENTOS INDUSTRIAIS					
	91,98	29,80	3,94	25,86	39,24	22,94	8,02	
Meses	TOTAL		Bens de Consumo			Bens Intermédios **	Bens de Investimento	Energia
	Sem Agrupamento Energia	Total	Duradouro	Não Duradouro				
Índices mensais								
mai-20	76,0	80,5	84,8	73,4	86,5	77,8	79,4	25,2
jun-20	94,9	99,9	104,0	123,4	101,0	86,7	117,0	37,7
jul-20	108,7	114,2	127,1	149,1	123,8	101,0	120,2	45,4
ago-20	80,0	82,1	87,8	103,9	85,3	77,1	83,5	54,9
set-20	110,5	113,8	105,2	155,1	97,5	99,2	150,0	73,0
out-20	114,1	118,5	110,2	151,9	103,8	108,3	146,6	64,4
nov-20	114,9	118,9	112,2	152,8	106,0	111,2	151,2	68,9
dez-20	92,8	94,0	93,4	113,8	90,3	92,4	97,3	80,1
jan-21	103,5	104,6	98,6	128,2	94,1	98,6	122,4	91,5
fev-21	108,9	109,9	104,7	134,4	100,1	102,8	128,8	97,3
(*) mar-21	126,3	127,6	121,9	159,3	116,2	123,9	141,3	110,8
(*) abr-21	120,8	121,3	107,4	133,1	103,5	124,3	134,1	115,8
mai-21	118,8	119,9	112,5	129,6	109,8	124,1	122,2	106,9
Varição mensal (%)								
mai-20	17,3	17,2	12,5	58,4	8,5	-0,5	115,5	-37,3
jun-20	24,8	25,3	22,7	68,1	16,8	11,3	47,4	49,9
jul-20	14,6	13,7	22,2	20,8	22,5	16,5	2,7	20,3
ago-20	-26,5	-26,7	-30,9	-30,3	-31,1	-23,7	-30,6	21,0
set-20	38,2	37,8	19,8	49,3	14,3	28,7	79,7	32,9
out-20	3,2	3,9	4,8	-2,1	6,5	9,2	-2,3	-11,8
nov-20	0,7	0,6	1,8	0,6	2,1	-2,9	3,1	7,0
dez-20	-19,2	-19,5	-16,7	-25,5	-14,8	-12,1	-35,6	16,3
jan-21	11,5	9,4	5,5	12,7	4,2	6,8	25,8	14,2
fev-21	5,2	8,1	6,2	4,8	6,4	4,2	5,2	6,3
(*) mar-21	16,0	14,9	16,5	18,5	16,1	20,6	9,7	13,8
(*) abr-21	-4,3	-5,0	-11,9	-16,5	-10,9	0,3	-5,1	4,5
mai-21	-1,7	-0,9	4,7	-2,6	6,1	-0,1	-8,9	-7,7
Varição homóloga (%)								
mai-20	-41,1	-40,9	-26,9	-42,9	-24,1	-35,7	-48,1	-83,0
jun-20	-14,5	-14,0	-0,1	8,6	-1,6	-20,1	-11,9	-56,5
jul-20	-13,5	-12,0	-0,9	20,3	-4,0	-15,2	-8,9	-65,3
ago-20	-4,1	-4,3	1,0	10,7	-0,6	-8,2	0,1	-18,7
set-20	-1,9	-1,9	1,6	23,6	-2,6	-7,8	4,0	-10,3
out-20	-6,7	-5,8	-7,8	7,4	-10,6	-7,8	0,3	-27,3
nov-20	-0,9	-0,7	1,6	15,5	-1,0	5,3	-0,2	-39,6
dez-20	-9,7	-10,1	-5,5	2,0	-6,8	1,9	-17,7	-39,5
jan-21	-12,3	-13,7	-12,5	-4,6	-14,0	-3,6	-12,0	-40,9
fev-21	-2,4	-2,1	0,4	4,4	-0,4	1,0	-9,9	1,7
(*) mar-21	23,4	22,2	19,3	59,5	13,4	18,3	35,8	29,0
(*) abr-21	86,4	83,2	42,5	187,2	29,7	58,9	264,0	188,5
mai-21	56,3	54,8	32,6	76,6	26,9	59,5	53,9	325,0
Varição média nos últimos 12 meses (%)								
mai-20	-10,6	-9,3	-4,8	-6,4	-4,5	-11,0	-11,4	-24,8
jun-20	-10,7	-9,5	-3,6	-4,6	-3,5	-12,1	-11,7	-24,6
jul-20	-11,8	-10,6	-4,2	-2,6	-4,5	-13,6	-12,3	-29,0
ago-20	-11,6	-10,6	-4,2	-2,0	-4,6	-13,4	-12,9	-25,5
set-20	-11,6	-10,8	-4,3	-0,5	-4,9	-13,9	-13,2	-22,3
out-20	-12,4	-11,6	-5,4	-1,0	-6,1	-14,4	-13,6	-24,4
nov-20	-12,4	-11,8	-5,0	0,1	-5,9	-13,1	-14,3	-30,1
dez-20	-13,2	-12,8	-5,9	-0,7	-6,8	-12,5	-16,1	-34,5
jan-21	-14,3	-14,0	-7,3	-2,2	-8,2	-12,2	-17,0	-41,3
fev-21	-14,3	-14,1	-7,1	-2,6	-7,9	-11,7	-17,8	-40,9
(*) mar-21	-11,4	-11,3	-4,9	3,0	-6,3	-9,3	-13,2	-39,2
(*) abr-21	-3,7	-3,8	-0,4	14,4	-2,9	-3,1	-0,8	-29,5
mai-21	3,8	3,7	4,4	23,4	1,2	4,3	7,4	-14,2



Índices de EMPREGO, REMUNERAÇÕES e HORAS TRABALHADAS NA INDÚSTRIA

Índice Total e por Grandes Agrupamentos Industriais

Variações mensais, homólogas e nos últimos 12 meses

BASE 2015=100

Ponderador	EMPREGO					REMUNERAÇÕES					HORAS					HORAS (Índices CAL)				
	100,00	48,91	31,80	16,38	2,91	100,00	39,83	35,16	19,60	5,41	100,00	48,79	32,23	16,30	2,67	100,00	48,79	32,23	16,30	2,67
Período	TOTAL	Bens de Consumo	Bens Intermédios **	Bens de Investimento	Energia	TOTAL	Bens de Consumo	Bens Intermédios **	Bens de Investimento	Energia	TOTAL	Bens de Consumo	Bens Intermédios **	Bens de Investimento	Energia	TOTAL	Bens de Consumo	Bens Intermédios **	Bens de Investimento	Energia
Índices mensais																				
mai-20	103,7	101,2	106,7	106,0	99,3	106,0	106,8	108,8	103,5	91,4	85,7	79,9	92,3	88,2	98,5	87,9	81,9	94,4	90,8	102,0
jun-20	104,2	101,9	106,9	106,8	99,9	121,2	118,5	120,9	128,1	117,5	92,3	88,2	95,5	97,9	94,5	93,2	89,1	96,4	99,0	95,8
jul-20	104,7	102,2	107,4	107,5	100,2	134,7	135,3	138,1	138,6	93,3	104,6	100,8	108,4	108,9	100,9	102,9	99,2	106,8	106,8	98,4
ago-20	104,6	102,5	106,5	108,0	99,8	122,0	132,7	118,4	116,8	85,5	77,2	73,8	80,0	80,2	86,2	79,2	75,6	81,8	82,7	89,2
set-20	104,5	102,4	106,8	107,3	99,9	107,4	110,2	106,4	109,4	85,8	104,5	100,8	107,0	111,9	96,7	103,4	99,7	105,9	110,5	95,0
out-20	104,0	101,5	106,6	107,0	100,1	107,7	108,3	108,5	111,1	86,3	105,4	101,0	108,8	113,0	101,2	105,9	101,4	109,1	113,5	101,7
nov-20	104,5	101,8	107,3	108,0	100,3	145,4	136,5	148,0	157,4	151,5	104,1	99,4	107,6	111,9	99,7	103,0	98,3	106,6	110,5	98,0
dez-20	104,4	101,8	107,2	107,2	99,6	145,1	155,4	145,8	137,9	90,8	91,5	89,0	95,1	93,0	86,8	91,9	89,3	95,4	93,4	87,2
jan-21	103,5	100,3	106,6	107,6	99,5	107,2	107,0	108,6	110,2	89,6	98,3	94,5	101,7	103,1	94,7	100,7	96,9	104,0	105,9	98,1
fev-21	103,4	100,1	106,8	107,7	99,1	109,7	109,2	109,5	111,6	108,0	95,2	88,8	101,1	103,2	94,6	95,4	88,9	101,2	103,3	95,1
(*) mar-21	103,7	100,4	107,4	107,6	99,0	113,1	114,4	113,6	116,6	86,7	107,8	100,7	114,5	116,0	106,3	105,7	98,6	112,6	113,6	102,9
(*) abr-21	103,9	100,2	108,0	107,5	98,8	112,6	113,3	114,8	114,3	86,5	103,6	97,2	109,9	110,8	99,8	102,9	96,6	109,2	109,9	98,8
mai-21	104,4	100,7	108,4	108,0	99,9	114,0	113,9	115,9	115,4	96,7	104,8	99,7	110,2	110,1	100,2	107,3	102,1	112,6	113,1	103,8
Varição mensal (%)																				
mai-20	0,0	-0,1	0,1	-0,1	-0,1	1,9	1,6	4,0	5,3	-19,6	8,8	12,9	1,5	16,8	-2,2	12,0	16,0	4,3	21,1	1,5
jun-20	0,5	0,7	0,2	0,7	0,6	14,3	10,9	11,1	23,8	28,5	7,6	10,4	3,4	11,0	-4,0	6,0	8,8	2,1	9,0	-6,1
jul-20	0,4	0,3	0,5	0,7	0,3	11,1	14,1	14,3	8,2	-20,6	13,3	14,3	13,6	11,2	6,8	10,4	11,4	10,9	7,9	2,7
ago-20	-0,1	0,2	-0,9	0,5	-0,3	-9,4	-1,9	-14,3	-15,8	-8,4	-26,2	-26,8	-26,2	-26,3	-14,6	-23,1	-23,7	-23,4	-22,5	-9,3
set-20	-0,1	-0,1	0,2	-0,6	0,1	-12,0	-17,0	-10,2	-6,3	0,4	35,4	36,6	33,6	39,4	12,2	30,6	31,9	29,4	33,6	6,5
out-20	-0,5	-0,9	-0,1	-0,3	0,3	0,3	-1,7	1,9	1,5	0,6	0,9	0,1	1,7	1,0	4,7	2,4	1,6	3,0	2,7	7,0
nov-20	0,5	0,3	0,6	0,9	0,2	35,0	26,0	36,4	41,7	75,6	-1,3	-1,6	-1,1	-1,0	-1,5	-2,7	-3,0	-2,3	-2,6	-3,6
dez-20	-0,2	0,0	-0,1	-0,8	-0,8	-0,2	13,9	-1,5	-12,4	-40,1	-12,0	-10,5	-11,7	-16,9	-12,9	-10,7	-9,1	-10,5	-15,5	-11,0
jan-21	-0,8	-1,5	-0,6	0,4	0,0	-26,1	-31,2	-25,5	-20,1	-1,3	7,3	6,2	7,0	10,8	9,0	9,6	8,4	9,0	13,5	12,4
fev-21	0,0	-0,2	0,2	0,1	-0,4	2,3	2,0	0,8	1,3	20,5	-3,1	-6,1	-0,6	0,2	-0,1	-5,3	-8,3	-2,7	-2,5	-3,0
(*) mar-21	0,3	0,3	0,5	-0,1	-0,2	3,1	4,8	3,8	4,4	-19,7	13,2	13,5	13,3	12,4	12,4	10,8	11,0	11,2	9,9	8,1
(*) abr-21	0,1	-0,1	0,6	-0,1	-0,2	-0,4	-1,0	1,0	-2,0	-0,3	-3,9	-3,5	-4,0	-4,5	-6,1	-2,7	-2,1	-3,0	-3,2	-3,9
mai-21	0,5	0,5	0,4	0,5	1,1	1,2	0,5	0,9	0,9	11,9	1,2	2,5	0,3	-0,6	0,4	4,4	5,7	3,2	3,0	5,0
Varição homóloga (%)																				
mai-20	-3,5	-3,6	-2,0	-6,3	-0,8	-6,1	-4,0	-2,1	-10,8	-27,2	-24,4	-27,8	-19,0	-27,9	-5,6	-21,2	-24,7	-15,9	-24,5	0,3
jun-20	-2,9	-2,7	-1,8	-5,6	-0,2	-2,3	-1,3	-0,9	-7,1	1,0	-8,2	-9,9	-6,9	-8,2	10,7	-9,5	-11,2	-8,2	-9,7	8,3
jul-20	-3,1	-3,1	-2,2	-5,1	0,8	-0,3	1,8	-0,7	-4,1	4,1	-8,3	-10,0	-5,6	-9,9	-0,3	-8,4	-10,1	-5,6	-10,0	-0,3
ago-20	-2,9	-3,1	-2,4	-3,8	0,5	-2,0	-2,3	-1,3	-1,8	-6,0	-1,0	-0,4	0,6	-5,4	-0,5	-1,0	-0,4	0,6	-5,3	-0,5
set-20	-3,1	-3,4	-2,4	-4,4	0,9	0,1	1,4	0,2	-2,7	0,1	-2,1	-3,6	-0,3	-2,2	1,9	-4,1	-5,5	-2,1	-4,5	-1,2
out-20	-3,0	-3,9	-2,3	-2,5	1,0	0,3	-0,4	1,6	-0,6	-0,1	-9,5	-11,3	-7,7	-8,2	-5,5	-7,6	-9,5	-6,0	-6,0	-2,5
nov-20	-2,6	-3,3	-2,1	-2,4	0,7	2,3	2,4	4,3	-0,3	-0,1	-3,5	-5,8	-1,8	-1,2	1,7	-7,4	-9,6	-5,2	-5,7	-4,4
dez-20	-3,0	-3,9	-2,3	-2,4	-0,3	-1,7	-1,2	-2,5	-1,9	2,2	-6,9	-8,1	-4,2	-8,4	-7,5	-4,9	-6,2	-2,5	-6,2	-4,6
jan-21	-2,6	-3,8	-2,0	-1,0	-0,3	-1,4	-2,5	-0,2	-1,8	-0,1	-10,5	-12,5	-7,9	-10,0	-8,4	-6,7	-8,8	-4,5	-5,8	-2,7
fev-21	-2,6	-3,7	-2,0	-0,9	0,1	1,0	0,1	-0,3	0,0	23,2	-8,6	-12,3	-5,4	-5,7	0,1	-11,8	-15,6	-8,9	-8,2	-2,1
(*) mar-21	-2,1	-3,3	-1,2	-0,8	-0,2	1,7	3,5	2,6	3,0	-22,0	3,4	0,3	3,6	11,9	2,8	1,7	-1,3	2,0	9,8	0,4
(*) abr-21	0,1	-1,0	1,3	1,3	-0,5	8,2	7,8	9,8	16,3	-24,0	31,4	37,4	20,9	46,8	-0,9	31,0	36,9	20,6	46,5	-1,7
mai-21	0,7	-0,4	1,6	1,9	0,7	7,5	6,6	6,5	11,5	5,8	22,2	24,8	19,4	24,9	1,8	22,1	24,7	19,3	24,6	1,7
Varição média nos últimos 12 meses (%)																				
mai-20	-0,6	-0,9	0,4	-1,6	-0,1	2,3	2,7	2,6	1,5	0,7	-5,1	-6,3	-2,8	-6,7	-0,1	-4,4	-5,7	-2,2	-6,0	0,7
jun-20	-0,9	-1,1	0,2	-2,2	-0,3	1,7	2,2	2,3	0,2	0,3	-5,1	-6,4	-2,8	-6,8	1,5	-4,8	-6,1	-2,5	-6,5	1,8
jul-20	-1,2	-1,4	-0,1	-2,7	-0,4	1,3	2,0	1,8	-0,7	0,2	-6,1	-7,5	-3,6	-8,0	1,0	-5,7	-7,1	-3,2	-7,6	1,5
ago-20	-1,5	-1,6	-0,4	-3,1	-0,5	0,7	1,4	1,3	-1,2	-0,9	-6,1	-7,4	-3,5	-8,4	1,1	-5,9	-7,2	-3,3	-8,3	1,2
set-20	-1,8	-1,9	-0,7	-3,6	-0,3	0,4	1,2	1,1	-1,9	-1,0	-6,5	-7,9	-3,8	-8,9	1,0	-6,3	-7,7	-3,6	-8,8	1,1
out-20	-2,0	-2,2	-1,0	-3,7	-0,2	0,2	0,9	0,9	-2,3	-1,0	-7,6	-9,1	-4,8	-9,9	0,3	-7,1	-8,5	-4,3	-9,4	0,9
nov-20	-2,2	-2,4	-1,3	-3,8	0,0	0,0	0,6	0,9	-2,8	-1,0	-7,7	-9,4	-4,9	-9,8	0,7	-7,9	-9,5	-4,9	-10,0	0,3
dez-20	-2,5	-2,7	-1,5	-4,0	0,0	-0,4	0,3	0,3	-3,2	-0,8	-8,3	-10,1	-5,3	-10,5	0,0	-8,2	-9,9	-5,1	-10,4	0,0
jan-21	-2,6	-3,0	-1,7	-3,9	0,1	-0,9	-0,2	0,0	-3,6	-0,8	-9,2	-11,0	-6,0	-11,1	-0,8	-8,7	-10,5	-5,5	-10,7	-0,2
fev-21	-2,8	-3,2	-1,9	-3,7	0,1	-1,1	-0,5	-0,4	-3,8	0,9	-9,6	-11,7	-6,3	-11,2	-0,4	-9,7	-11,8	-6,4	-11,2	-0,2
(*) mar-21	-2,9	-3,4	-2,0	-3,5	0,1	-1,2	-0,5	-0,3	-3,5	-3,1	-9,1	-11,4	-6,1	-9,5	-0,6	-9,2	-11,5	-6,2	-9,5	-0,4
(*) abr-21	-2,6	-3,2	-1,8	-2,9	0,1	-0,1	0,4	0,8	-1,3	-5,2	-5,0	-6,8	-3,3	-4,0	-1,2	-5,2	-7,0	-3,5	-4,1	-1,0
mai-21	-2,3	-3,0	-1,5	-2,2	0,3	0,9	1,2	1,4	0,3	-2,1	-1,3	-2,7	-0,2	0,3	-0,5	-1,7	-3,1	-0,6	-0,1	-0,9



Nota: Variação mensal = [mês n (ano N) / mês n-1 (ano N)] * 100 – 100

Variação homóloga = [mês n (ano N) / mês n (ano N-1)] * 100 – 100

Variação média nos últimos 12 meses = [[mês (n-11) + ... + mês (n)] / [mês (n-23) + ... + mês (n-12)]] * 100 - 100

(*) - Retificação, em resultado da substituição das estimativas efetuadas para as não respostas, por respostas efetivas das empresas entretanto recebidas

(**) Bens Intermédios + Outros

Índices CAL - Índices ajustados de efeitos de calendário

NOTA METODOLÓGICA

O objetivo do Índice de Volume de Negócios na Indústria é mostrar a evolução do mercado de bens e serviços na indústria e a sua desagregação entre mercado nacional e externo. Os índices são obtidos tendo por base o Inquérito Mensal ao Volume de Negócios e Emprego na Indústria, realizado essencialmente por via eletrónica (e-mail) junto de unidades estatísticas selecionadas a partir das empresas sediadas no território nacional cuja atividade principal se enquadre na indústria.

Para mais informação sobre a metodologia utilizada ver o documento metodológico, disponível no Portal do INE.

ÍNDICES DE EMPREGO, REMUNERAÇÕES E HORAS TRABALHADAS NA INDÚSTRIA

Os índices de Emprego, Remunerações e Horas Trabalhadas na Indústria, têm por objetivo mostrar a evolução do mercado de emprego, dos salários e de remunerações efetivamente pagas e do volume de trabalho neste setor. Os índices são obtidos com base no Inquérito Mensal à Indústria, realizado por via eletrónica (e-mail), junto de unidades estatísticas selecionadas a partir das empresas sediadas no território nacional dedicando-se principalmente à Indústria.

CONTRIBUIÇÕES

A contribuição representa o efeito individual de um agrupamento na formação de uma taxa de variação do índice total. Este indicador é apresentado em termos de pontos percentuais em relação à variação total.

TAXA DE RESPOSTA

O presente Destaque inclui informação recebida até ao dia 6 de julho de 2021, o que corresponde a uma taxa de resposta no primeiro momento de difusão de 93,4% (93,0% em maio de 2020) no VVN.

No quadro seguinte apresentam-se as taxas de resposta para os agrupamentos e secções da CAE.



	Total	CT	CD	CND	INT**	INV	EN	B	C	D	E
VVN	93,4	88,6	87,4	88,7	91,5	91,2	99,1	90,1	92,0	98,5	92,7
EMP	88,4	86,8	92,2	85,7	88,2	90,0	93,5	84,9	88,3	86,0	91,1

AJUSTAMENTO DE EFEITOS DE CALENDÁRIO

O ajustamento dos efeitos de calendário é efetuado com modelos probabilísticos do tipo “Autoregressive Integrated Moving Average” (ARIMA). O ajustamento pressupõe que se mantenha relativamente estável a influência deste tipo de efeitos sobre as séries brutas. No entanto, é possível que a redução recente da produção industrial com a crise internacional possa acarretar alguma perturbação neste tipo de efeitos. De qualquer modo, continuam a acompanhar estes destaques os valores das séries brutas e as respetivas taxas de variação, o que permite complementar a informação fornecida pelas séries ajustadas e comentadas neste destaque.

Com o destaque de outubro de 2017 foram divulgadas as séries de Horas Trabalhadas, ajustadas dos efeitos de calendário, relativas aos Grandes Agrupamentos Industriais, Secções e Divisões.

REVISÕES

A informação divulgada no presente destaque incorpora a revisão dos índices dos dois meses anteriores, em consequência da substituição das estimativas efetuadas por respostas entretanto recebidas e, em menor grau, da substituição de valores provisórios anteriormente reportados por valores definitivos. A magnitude destas revisões, medida, em pontos percentuais, pela diferença entre taxas de variação homóloga agora e anteriormente divulgadas é a seguinte:

	VNT	VNN	VNE	NPS	REM	HRS	HRS CAL
mar-21	-0,1	-0,2	0,0	0,0	0,0	0,1	0,1
abr-21	-0,4	-0,7	-0,1	-0,2	0,4	0,2	0,2

DIVULGAÇÃO DE DADOS RETROPOLADOS DA BASE 2015

Com o destaque de julho de 2017 foram divulgadas, no Portal do INE, as séries do IVNEI retropoladas desde janeiro de 2005, relativas aos dados brutos dos Grandes Agrupamentos Industriais, Secções e Divisões.

SIGLAS E DESIGNAÇÕES

- Total – Indústria Extrativa, Indústria Transformadora e Produção e Distribuição de Eletricidade, Gás e Água
- TVH – Taxa de Variação Homóloga
- CT – Bens de Consumo Total
- CND – Bens de Consumo não Duradouro



CD	– Bens de Consumo Duradouro
INT	– Bens Intermédios
INV	– Bens de Investimento
EN	– Energia
B	– Indústrias Extrativas
C	– Indústrias Transformadoras
D	– Eletricidade, Gás, Vapor, Água Quente e Fria e Ar Frio
E	– Captação, Tratamento e Distribuição de Água, Saneamento, Gestão de Resíduos e Despoluição
VNT	– Volume de Negócios Total
VNN	– Volume de Negócios Mercado Nacional
VNE	– Volume de Negócios Mercado Externo
VVN	– Volume de Negócios
REM	– Remunerações
HRS	– Horas Trabalhadas
CAL	– Índices ajustados de efeitos de calendário

Data do próximo destaque mensal - 09 de agosto de 2021
