

30 de junho de 2021

Índice de Produção Industrial Maio de 2021

Produção Industrial(*) registou uma variação homóloga de 27,1%

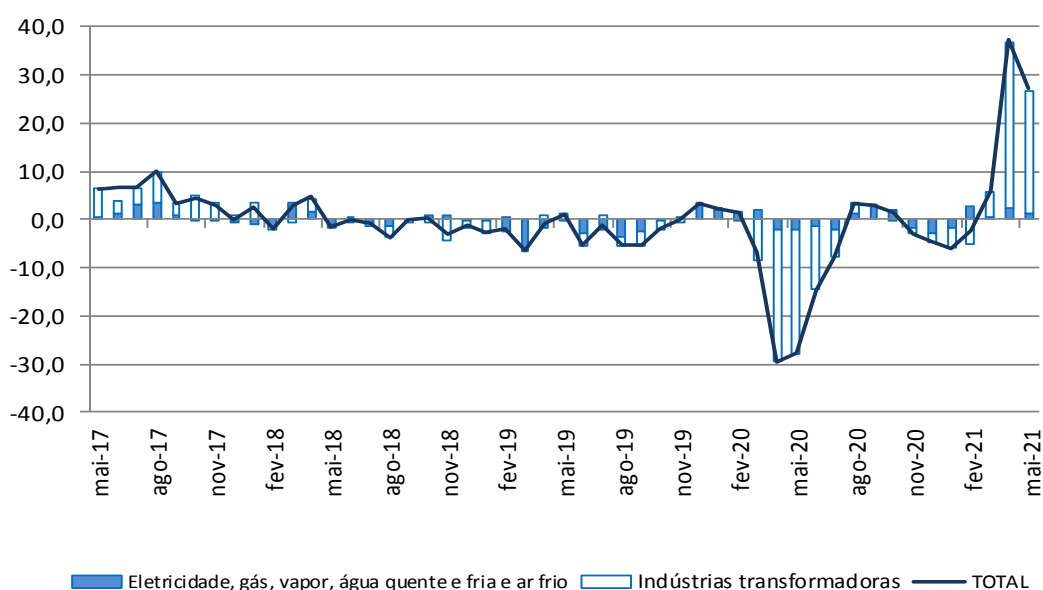
O Índice de Produção Industrial apresentou uma variação homóloga de 27,1% em maio (37,3% em abril). A taxa de variação da secção das *Indústrias Transformadoras* situou-se em 32,1% (44,4% no mês anterior). O comportamento do índice continua a ser influenciado por um efeito base, dado que a comparação incide em meses muito afetados pela pandemia, tendo-se verificado em maio de 2020 uma diminuição homóloga de 27,8%. Comparando maio de 2021 com maio de 2019, os Índice de Produção Industrial e da secção das Indústrias Transformadoras foram, respetivamente, 8,2% e 8,5% inferiores.

O Índice de Produção Industrial registou uma variação mensal de -4,5% (0,5% em abril), sendo a taxa referente à secção das Indústrias Transformadoras de -3,4% (0,9% em abril).

Variação homóloga

O Índice de Produção Industrial abrandou 10,2 pontos percentuais (p.p.), para uma taxa de variação homóloga de 27,1. Esta evolução reflete um efeito de base, uma vez que a produção do mês homólogo foi fortemente afetada pela pandemia, tendo a respetiva taxa de variação diminuído 27,8%. Apesar da recuperação observada em maio de 2021, o índice ainda se encontra 8,2% abaixo do mesmo mês de 2019.

Total e Secções
Contributos para a variação homóloga (p.p.)

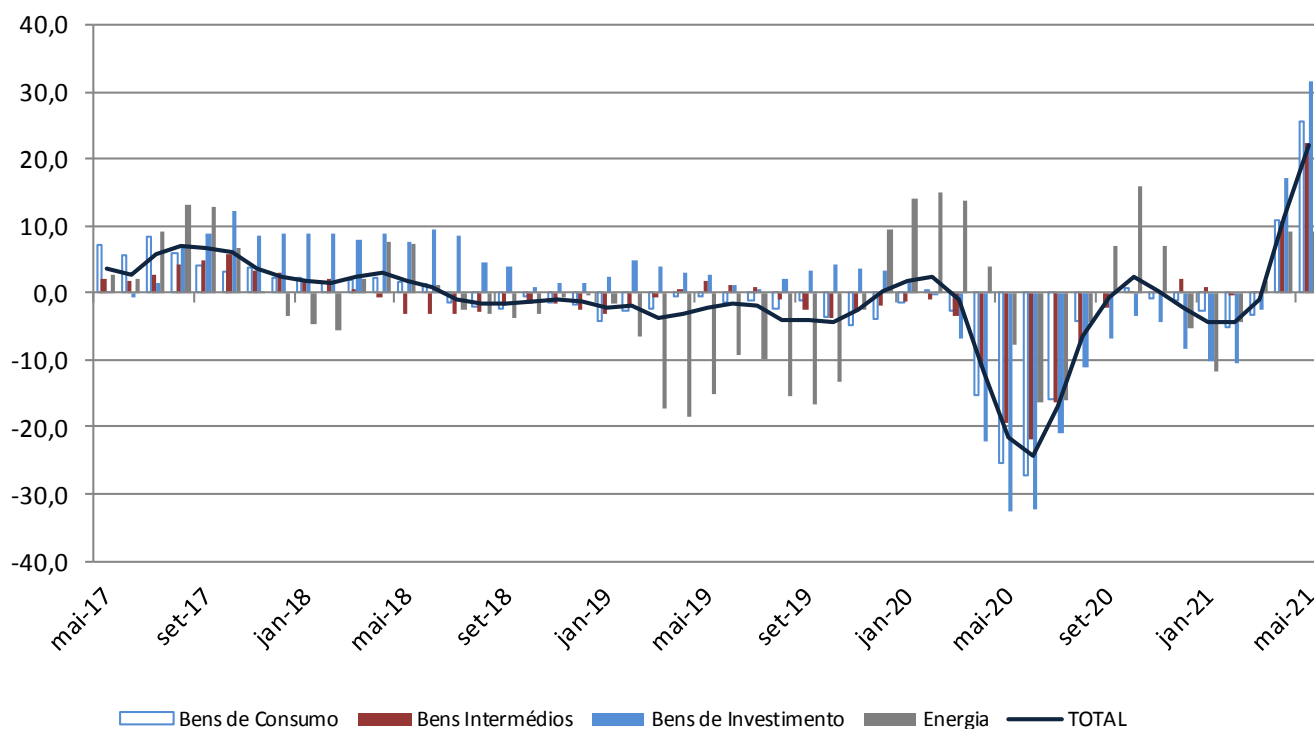


(*) Ajustado de efeitos de calendário e da sazonalidade (ver notas explicativas)

Todos os Grandes Agrupamentos Industriais registaram variações homólogas positivas:

- Os agrupamentos de *Bens Intermédios* e de *Bens de Consumo* apresentaram os contributos mais intensos para a variação do índice agregado (10,2 p.p. e 10,1 p.p., respetivamente), originados por variações homólogas de 30,0% e 30,8% (31,9% e 49,5% em abril), pela mesma ordem;
- Os agrupamentos de *Bens de Investimento* e de *Energia* contribuíram com 3,4 p.p. e 3,3 p.p., respetivamente, em resultado de taxas de variação de 23,5% e 18,1% (72,3% e 11,2% no mês anterior, pela mesma ordem).

Índice Total e Grandes Agrupamentos Industriais Variação Homóloga – média móvel de três meses (%)



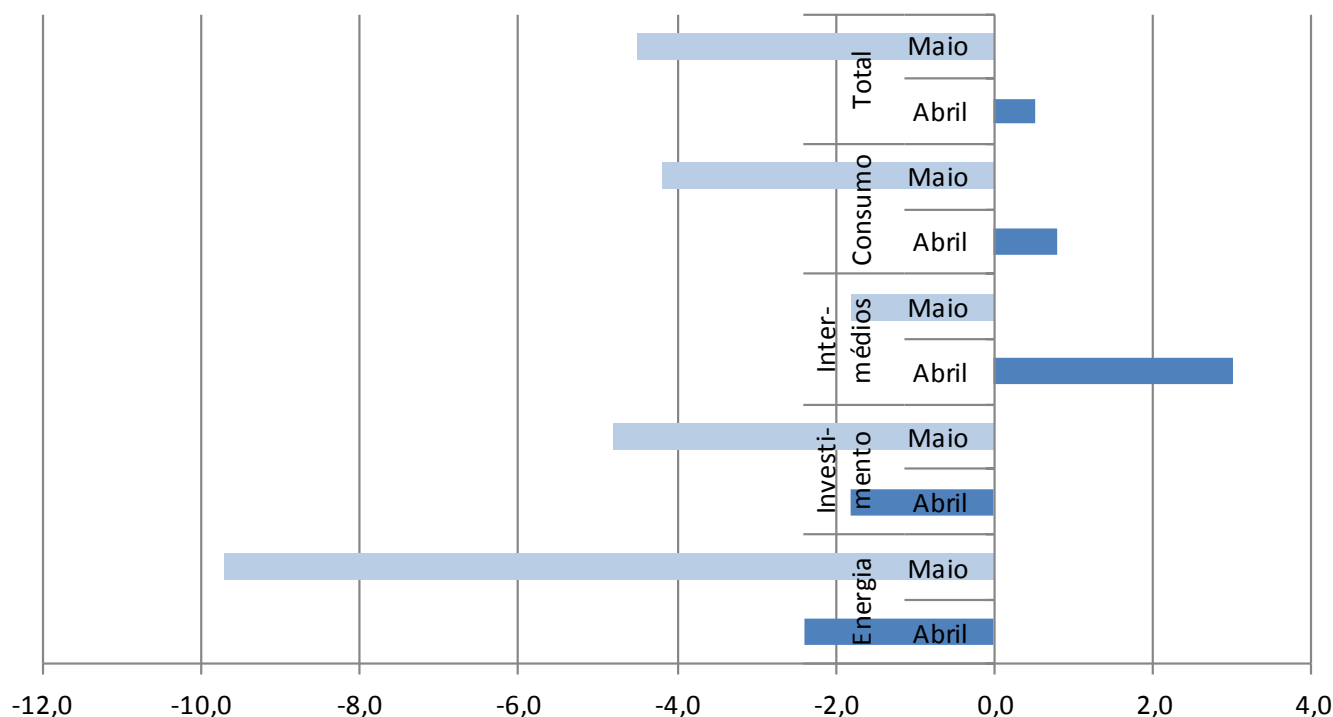
Variação mensal

O Índice de Produção Industrial registou uma variação mensal de -4,5% em maio (0,5% em abril).

Todos os Grandes Agrupamentos Industriais apresentaram contributos negativos para a variação do índice total, destacando-se, pela sua intensidade, os dos agrupamentos de *Energia* e de *Bens de Consumo* (-1,8 p.p. e -1,4 p.p., respetivamente), que resultaram de taxas de variação de -9,7% e -4,2% (-2,4% e 0,8% no mês anterior), pela mesma ordem.

O agrupamento de *Bens de Investimento* contribuiu com -0,7 p.p., em consequência de uma variação mensal de -4,8% (-1,8% em abril). O agrupamento de *Bens Intermédios* registou uma taxa de variação de -1,8% (3,0% no mês anterior) que originou um contributo de -0,6 p.p..

**Índice Total e Grandes Agrupamentos Industriais
Variação Mensal (%)**



Período	TOTAL	GRANDES AGRUPAMENTOS INDUSTRIAIS						SECÇÕES			
		Bens de Consumo			Bens Intermédios**	Bens de Investimento	Energia	Indústrias Extrativas	Indústrias Transformadoras	Eletricidade, Gás, Vapor, Água Quente e Fria e Ar Frio	Captação, Tratamento e Distribuição de Água, Saneamento, Gestão de Resíduos e Despoluição
		Total	Duradouro	Não Duradouro							
Índices mensais											
Mai-20	76,8	74,7	70,1	75,2	76,7	76,9	81,5	118,2	73,4	92,3	89,6
Jun-20	85,8	85,8	102,3	83,9	82,2	89,8	89,7	119,2	83,4	96,5	89,4
Jul-20	97,9	102,3	117,8	100,5	93,6	93,4	101,7	124,4	96,1	105,5	97,1
Ago-20	107,0	103,6	121,9	101,4	102,4	115,2	115,7	112,0	104,5	120,8	105,6
Set-20	103,9	99,9	120,8	97,4	96,8	109,7	121,1	95,5	99,9	127,6	98,1
Out-20	105,6	100,7	119,7	98,5	100,8	107,9	122,8	103,9	101,7	128,6	96,4
Nov-20	100,0	94,3	113,1	92,1	100,3	103,8	107,6	98,3	98,0	112,1	97,5
Dez-20	101,6	95,9	122,1	92,8	103,7	104,1	106,9	118,7	99,5	112,1	97,8
Jan-21	100,6	96,3	113,5	94,3	99,3	102,2	110,0	98,4	98,7	111,7	97,0
Fev-21	102,1	95,1	115,0	92,7	100,2	104,2	117,8	115,5	98,4	122,0	98,0
* Mar-21	101,7	101,2	115,2	99,6	98,5	101,5	109,1	117,4	99,4	113,2	100,2
* Abr-21	102,3	102,0	116,2	100,3	101,5	99,7	106,5	121,0	100,3	111,7	x
Mai-21	97,7	97,7	117,7	95,3	99,7	94,9	96,2	134,7	96,9	98,5	x
Varição mensal (%)											
Mai-20	3,2	9,4	63,0	5,6	-0,3	32,9	-14,9	15,1	5,6	-7,5	5,6
Jun-20	11,7	14,9	46,0	11,6	7,3	16,8	10,1	0,9	13,7	4,6	-0,2
Jul-20	14,1	19,2	15,1	19,8	13,8	4,1	13,4	4,3	15,3	9,4	8,5
Ago-20	9,3	1,2	3,5	0,9	9,5	23,3	13,8	-10,0	8,7	14,5	8,8
Set-20	-2,9	-3,6	-0,9	-4,0	-5,5	-4,8	4,6	-14,7	-4,4	5,6	-7,1
Out-20	1,6	0,9	-0,9	1,1	4,1	-1,6	1,4	8,8	1,7	0,8	-1,7
Nov-20	-5,3	-6,4	-5,5	-6,5	-0,5	-3,9	-12,4	-5,4	-3,6	-12,8	1,1
Dez-20	1,6	1,6	7,9	0,7	3,4	0,3	-0,6	20,8	1,6	0,0	0,3
Jan-21	-1,1	0,5	-7,0	1,6	-4,2	-1,9	2,9	-17,1	-0,9	-0,3	-0,8
Fev-21	1,5	-1,3	1,3	-1,7	0,9	2,0	7,1	17,4	-0,3	9,2	1,0
* Mar-21	-0,4	6,4	0,2	7,4	-1,7	-2,5	-7,3	1,6	1,1	-7,2	2,3
* Abr-21	0,5	0,8	0,9	0,7	3,0	-1,8	-2,4	3,1	0,9	-1,3	x
Mai-21	-4,5	-4,2	1,3	-5,0	-1,8	-4,8	-9,7	11,3	-3,4	-11,8	x
Varição homóloga (%)											
Mai-20	-27,8	-31,7	-37,7	-30,9	-24,6	-31,2	-22,8	6,7	-30,8	-15,0	-12,8
Jun-20	-14,8	-12,6	-4,1	-13,6	-16,3	-17,0	-14,0	-8,6	-15,9	-9,7	-10,3
Jul-20	-8,0	-2,8	11,5	-4,5	-8,3	-14,6	-11,3	-9,1	-7,1	-12,1	-5,8
Ago-20	3,3	2,4	15,2	0,8	2,1	-2,7	13,6	-12,6	2,6	9,2	0,6
Set-20	3,0	0,6	17,3	-1,4	-0,6	-3,6	21,2	-14,4	0,8	16,3	-5,7
Out-20	1,3	-1,1	15,1	-3,0	-0,2	-3,7	12,8	-15,4	-0,4	11,6	-4,3
Nov-20	-3,0	-1,6	9,1	-2,9	1,6	-6,3	-10,1	-9,0	-1,4	-9,9	-1,5
Dez-20	-4,5	-1,0	15,4	-3,2	4,7	-14,3	-16,0	15,7	-2,6	-14,7	1,7
Jan-21	-6,1	-5,7	0,7	-6,5	-3,0	-9,7	-8,9	-20,0	-4,9	-10,2	0,2
Fev-21	-2,4	-8,5	-0,3	-9,6	-3,0	-7,7	16,2	-0,8	-6,0	17,8	-0,8
* Mar-21	6,0	4,6	50,8	0,4	7,9	12,5	0,5	16,9	6,6	2,2	3,4
* Abr-21	37,3	49,5	170,2	40,9	31,9	72,3	11,2	17,9	44,4	11,9	x
Mai-21	27,1	30,8	68,0	26,7	30,0	23,5	18,1	14,0	32,1	6,7	x
Varição média nos últimos 12 meses (%)											
Mai-20	-6,4	-8,3	-13,4	-7,6	-6,0	-6,7	-3,4	4,3	-7,2	-3,5	-5,1
Jun-20	-7,2	-8,8	-12,3	-8,4	-7,3	-8,0	-3,3	2,5	-8,2	-2,9	-5,6
Jul-20	-7,8	-9,2	-10,0	-9,1	-8,1	-9,2	-3,2	1,3	-8,9	-2,8	-6,0
Ago-20	-7,1	-8,8	-7,9	-8,9	-7,6	-10,0	0,0	-1,4	-8,5	-0,2	-6,0
Set-20	-6,4	-8,6	-5,5	-8,9	-7,3	-10,5	3,3	-2,1	-8,1	2,4	-6,6
Out-20	-6,1	-8,2	-4,3	-8,7	-7,1	-11,0	4,3	-4,2	-8,0	3,7	-6,7
Nov-20	-6,4	-7,8	-3,6	-8,3	-6,9	-11,9	2,4	-5,2	-8,0	2,4	-6,7
Dez-20	-7,0	-8,0	-2,5	-8,6	-6,4	-13,3	-0,6	-4,2	-8,3	-0,6	-5,9
Jan-21	-7,7	-8,5	-3,3	-9,2	-6,6	-14,0	-2,7	-6,8	-8,7	-2,5	-5,3
Fev-21	-8,0	-9,1	-4,0	-9,8	-6,8	-14,6	-3,3	-7,1	-9,2	-2,0	-5,0
* Mar-21	-7,0	-8,1	1,4	-9,3	-5,5	-12,5	-3,2	-5,3	-7,9	-2,8	-4,3
* Abr-21	-2,3	-2,3	12,8	-4,1	-1,4	-5,6	-1,4	-3,7	-2,6	-0,8	x
Mai-21	1,9	2,7	21,1	0,5	2,7	-1,5	1,6	-3,0	2,2	0,8	x
NOTAS		Variação mensal = [mês n (ano N) / mês n-1 (ano N)] * 100 - 100 Variação homóloga = [mês n (ano N) / mês n (ano N-1)] * 100 - 100 Variação média nos últimos 12 meses = [[mês (n-11) + ... + mês (n)] / [mês (n-23) + ... + mês (n-12)]] * 100 - 100									

(*) Retificado, em resultado da substituição das estimativas efetuadas para as não respostas, ainda existentes à data do apuramento.

(**) Bens Intermédios + Outros

(x) Dados não disponíveis

INSTITUTO NACIONAL DE ESTATÍSTICA

Índice de **Produção Industrial** - AJUSTADO DOS EFEITOS DE CALENDÁRIO

Índice Geral, por Grandes Agrupamentos Industriais e por Secções

Variações mensais, homogêneas e nos últimos 12 meses

BASE 2015=100

Período	GRANDES AGRUPAMENTOS INDUSTRIAIS							SECÇÕES			
	TOTAL	Bens de Consumo			Bens Intermédios**	Bens de Investimento	Energia	Indústrias Extrativas	Indústrias Transformadoras	Eletricidade, Gás, Vapor, Água Quente e Fria e Ar Frio	Captação, Tratamento e Distribuição de Água, Saneamento, Gestão de Resíduos e Despoluição
		Total	Duradouro	Não Duradouro							
Índices mensais											
Mai-20	80,3	77,4	71,1	78,1	83,0	83,5	78,0	121,1	78,2	88,1	93,5
Jun-20	88,8	89,7	105,0	87,9	87,8	93,9	84,6	122,5	87,9	90,4	91,0
Jul-20	104,0	113,7	121,7	112,8	100,5	96,6	98,1	118,9	104,4	100,5	97,6
Ago-20	89,2	96,1	86,9	97,2	79,1	78,0	105,4	97,1	85,8	107,9	88,0
Set-20	105,8	105,2	122,5	103,2	99,8	113,0	112,5	97,5	103,9	117,3	97,9
Out-20	106,8	101,1	128,5	97,9	105,4	112,1	116,0	113,3	104,3	120,4	100,3
Nov-20	102,5	94,8	125,8	91,2	102,5	110,7	110,4	104,5	100,2	115,4	101,0
Dez-20	92,6	85,7	108,4	83,0	89,0	87,3	117,6	109,4	86,8	124,1	91,0
Jan-21	102,1	92,4	110,9	90,3	97,7	104,9	127,1	90,8	96,9	132,3	99,1
Fev-21	102,1	89,8	118,9	86,4	98,7	108,4	127,5	111,6	96,0	135,5	101,6
* Mar-21	105,8	102,6	122,4	100,3	105,1	108,3	111,6	128,5	103,5	116,7	102,9
* Abr-21	101,3	100,2	118,1	98,0	102,6	103,2	99,1	126,3	100,5	102,9	x
Mai-21	101,9	101,8	120,4	99,6	106,6	102,4	92,6	138,4	102,7	94,1	x
Varição mensal (%)											
Mai-20	9,8	16,3	64,1	12,8	6,7	41,5	-12,1	15,3	12,8	-3,8	7,2
Jun-20	10,6	15,9	47,6	12,5	5,8	12,4	8,4	1,2	12,5	2,6	-2,6
Jul-20	17,2	26,8	16,0	28,3	14,5	2,9	15,9	-3,0	18,8	11,3	7,2
Ago-20	-14,2	-15,5	-28,6	-13,9	-21,3	-19,2	7,4	-18,3	-17,8	7,4	-9,8
Set-20	18,5	9,5	40,9	6,2	26,2	44,8	6,8	0,4	21,1	8,7	11,2
Out-20	0,9	-4,0	4,9	-5,2	5,6	-0,8	3,1	16,1	0,3	2,7	2,5
Nov-20	-4,0	-6,2	-2,1	-6,8	-2,7	-1,3	-4,8	-7,8	-3,9	-4,2	0,7
Dez-20	-9,6	-9,6	-13,8	-8,9	-13,1	-21,2	6,5	4,7	-13,4	7,5	-9,9
Jan-21	10,2	7,8	2,3	8,7	9,7	20,1	8,0	-17,0	11,7	6,7	8,8
Fev-21	0,0	-2,8	7,2	-4,3	1,0	3,3	0,3	22,9	-0,9	2,4	2,6
* Mar-21	3,7	14,2	2,9	16,0	6,5	-0,1	-12,5	15,1	7,8	-13,9	1,2
* Abr-21	-4,3	-2,4	-3,5	-2,2	-2,4	-4,6	-11,1	-1,7	-2,9	-11,8	x
Mai-21	0,7	1,6	1,9	1,6	3,9	-0,8	-6,6	9,5	2,1	-8,6	x
Varição homogênea (%)											
Mai-20	-27,9	-32,4	-38,3	-31,7	-23,7	-31,3	-23,4	6,2	-30,6	-15,3	-12,3
Jun-20	-14,9	-13,2	-4,3	-14,3	-15,9	-17,0	-14,3	-8,8	-15,9	-9,8	-10,1
Jul-20	-7,9	-3,7	11,5	-5,4	-7,8	-14,4	-11,2	-5,7	-7,2	-12,1	-5,7
Ago-20	2,4	0,1	13,6	-1,1	0,9	-3,8	14,2	-15,5	1,4	9,4	0,8
Set-20	2,7	0,5	17,2	-1,4	-0,6	-3,5	21,2	-13,1	0,8	15,9	-5,7
Out-20	1,1	-0,9	14,6	-2,9	-0,3	-3,7	12,5	-13,3	-0,4	11,2	-4,2
Nov-20	-3,0	-1,5	8,7	-3,0	1,5	-6,4	-10,1	-8,8	-1,4	-9,9	-1,5
Dez-20	-4,3	-0,9	14,4	-3,0	5,1	-11,1	-15,6	14,3	-1,8	-14,5	1,8
Jan-21	-5,8	-4,6	3,6	-5,6	-3,1	-9,0	-9,1	-21,3	-4,4	-10,2	-0,6
Fev-21	-1,8	-8,1	-0,1	-9,2	-3,0	-7,8	17,0	-0,7	-5,8	18,3	-0,7
* Mar-21	6,2	5,1	48,6	0,9	7,6	12,8	0,7	16,0	6,8	2,4	3,3
* Abr-21	38,4	50,5	172,5	41,5	31,9	74,9	11,6	20,3	45,1	12,4	x
Mai-21	26,9	31,5	69,3	27,5	28,5	22,6	18,6	14,3	31,4	6,8	x
Varição média nos últimos 12 meses (%)											
Mai-20	-6,4	-8,2	-13,9	-7,5	-6,0	-7,7	-2,6	4,1	-7,4	-2,5	-5,1
Jun-20	-7,2	-8,8	-12,8	-8,3	-7,3	-9,1	-2,5	2,3	-8,4	-1,9	-5,6
Jul-20	-7,9	-9,4	-10,4	-9,3	-8,1	-10,3	-2,4	1,4	-9,2	-1,8	-6,0
Ago-20	-7,4	-9,4	-8,9	-9,5	-7,9	-10,8	0,7	-1,3	-9,0	0,6	-6,0
Set-20	-6,7	-9,2	-6,4	-9,5	-7,6	-11,2	3,8	-1,9	-8,6	3,0	-6,5
Out-20	-6,5	-8,8	-5,2	-9,3	-7,4	-11,8	4,7	-4,0	-8,5	4,1	-6,7
Nov-20	-6,7	-8,4	-4,4	-8,9	-7,2	-12,8	2,8	-5,1	-8,6	2,7	-6,7
Dez-20	-7,3	-8,6	-3,5	-9,2	-6,7	-13,7	-0,6	-4,2	-8,7	-0,6	-5,9
Jan-21	-8,0	-9,0	-3,9	-9,6	-6,9	-14,3	-2,9	-6,8	-9,1	-2,8	-5,4
Fev-21	-8,3	-9,6	-4,6	-10,2	-7,1	-15,0	-2,4	-7,0	-9,6	-2,2	-5,1
* Mar-21	-7,3	-8,5	1,0	-9,6	-5,7	-12,6	-3,4	-5,1	-8,2	-3,0	-4,3
* Abr-21	-2,5	-2,7	12,7	-4,5	-1,6	-5,3	-1,7	-3,2	-2,8	-1,1	x
Mai-21	1,9	2,6	21,3	0,4	2,6	-0,8	1,3	-2,5	2,2	0,5	x
NOTAS	Variação mensal = [mês n (ano N) / mês n-1 (ano N)] * 100 - 100 Variação homogênea = [mês n (ano N) / mês n (ano N-1)] * 100 - 100 Variação média nos últimos 12 meses = [[mês (n-11) + ... + mês (n)] / [mês (n-23) + ... + mês (n-12)]] * 100 - 100										

(*) Retificado, em resultado da substituição das estimativas efetuadas para as não respostas, ainda existentes à data do apuramento.

(**) Bens Intermédios + Outros

(x) Dados não disponíveis

INSTITUTO NACIONAL DE ESTATÍSTICA

Índice de **Produção Industrial** - BRUTO
Índice Geral, por Grandes Agrupamentos Industriais e por Secções
Variações mensais, homogêneas e nos últimos 12 meses
BASE 2015=100

Período	GRANDES AGRUPAMENTOS INDUSTRIAIS							SECÇÕES			
	TOTAL	Bens de Consumo			Bens Intermédios**	Bens de Investimento	Energia	Indústrias Extrativas	Indústrias Transformadoras	Elettricidade, Gás, Vapor, Água Quente e Fria e Ar Frio	Captação, Tratamento e Distribuição de Água, Saneamento, Gestão de Resíduos e Despoluição
		Total	Duradouro	Não Duradouro							
Índices mensais											
Mai-20	78,6	75,9	66,9	76,9	80,6	80,7	78,0	116,8	76,2	88,1	90,0
Jun-20	88,3	89,2	103,4	87,5	87,1	93,1	84,6	121,3	87,3	90,4	90,1
Jul-20	106,5	116,3	129,6	114,8	103,7	100,3	98,1	124,7	107,3	100,5	101,8
Ago-20	87,4	94,3	81,8	95,7	76,7	75,2	105,4	93,5	83,7	107,9	84,5
Set-20	106,7	106,2	125,5	103,9	101,0	114,5	112,5	99,6	105,0	117,3	99,6
Out-20	106,2	100,5	126,7	97,5	104,7	111,4	116,0	111,9	103,7	120,4	99,5
Nov-20	102,0	94,3	124,0	90,8	101,8	110,0	110,4	103,2	99,6	115,4	100,2
Dez-20	90,8	83,9	102,5	81,7	86,6	84,4	117,6	105,4	84,6	124,1	87,5
Jan-21	100,2	90,6	105,4	88,8	95,2	102,0	127,1	87,2	94,7	132,3	95,6
Fev-21	98,8	86,6	108,6	84,0	94,3	103,3	127,5	104,2	92,2	135,5	95,6
* Mar-21	108,7	105,1	132,5	101,8	109,0	112,6	111,6	134,6	106,8	116,7	108,0
* Abr-21	101,8	100,9	118,7	98,8	103,2	104,1	99,1	128,7	101,2	102,9	x
Mai-21	101,4	101,3	118,7	99,2	105,9	101,7	92,6	136,9	102,1	94,1	x
Variação mensal (%)											
Mai-20	7,0	13,6	54,4	10,6	3,3	35,3	-12,1	9,5	9,5	-3,8	2,3
Jun-20	12,3	17,6	54,5	13,8	8,0	15,4	8,4	3,9	14,6	2,6	0,1
Jul-20	20,7	30,4	25,4	31,1	19,1	7,7	15,9	2,8	22,9	11,3	13,0
Ago-20	-18,0	-19,0	-36,9	-16,6	-26,1	-25,1	7,4	-25,0	-22,0	7,4	-17,0
Set-20	22,1	12,6	53,5	8,5	31,7	52,2	6,8	6,5	25,5	8,7	17,9
Out-20	-0,4	-5,3	1,0	-6,2	3,7	-2,7	3,1	12,4	-1,3	2,7	-0,1
Nov-20	-4,0	-6,2	-2,1	-6,8	-2,8	-1,3	-4,8	-7,8	-4,0	-4,2	0,7
Dez-20	-11,0	-11,1	-17,4	-10,0	-14,9	-23,2	6,5	2,1	-15,0	7,5	-12,6
Jan-21	10,4	8,0	2,9	8,7	9,9	20,8	8,0	-17,3	11,9	6,7	9,3
Fev-21	-1,4	-4,4	3,0	-5,4	-0,9	1,3	0,3	19,6	-2,6	2,4	0,0
* Mar-21	10,0	21,3	22,0	21,2	15,6	9,0	-12,5	29,2	15,8	-13,9	12,9
* Abr-21	-6,3	-4,0	-10,4	-3,0	-5,4	-7,6	-11,1	-4,4	-5,2	-11,8	x
Mai-21	-0,4	0,4	0,0	0,4	2,7	-2,3	-6,6	6,4	0,9	-8,6	x
Variação homogênea (%)											
Mai-20	-30,1	-34,3	-43,3	-33,2	-26,7	-34,5	-23,4	0,5	-33,0	-15,3	-17,0
Jun-20	-11,6	-9,7	6,3	-11,6	-11,7	-12,5	-14,3	-1,3	-12,2	-9,8	-3,6
Jul-20	-7,9	-3,8	11,1	-5,5	-7,7	-14,1	-11,2	-5,2	-7,2	-12,1	-5,6
Ago-20	0,9	-1,3	8,8	-2,2	-1,2	-6,4	14,2	-18,0	-0,4	9,4	-2,2
Set-20	4,2	2,0	22,0	-0,3	1,3	-1,6	21,2	-10,4	2,4	15,9	-3,3
Out-20	-1,7	-3,8	6,0	-5,2	-3,9	-7,4	12,5	-18,0	-3,6	11,2	-8,8
Nov-20	-1,7	0,1	13,4	-1,7	3,4	-4,6	-10,1	-6,6	0,3	-9,9	1,1
Dez-20	-5,7	-2,5	10,0	-4,1	3,1	-13,4	-15,6	11,1	-3,5	-14,5	-1,1
Jan-21	-8,3	-7,4	-4,0	-7,8	-6,7	-12,7	-9,1	-25,7	-7,6	-10,2	-5,6
Fev-21	-1,6	-8,0	0,4	-9,1	-3,0	-8,0	17,0	-0,5	-5,8	18,3	-0,8
* Mar-21	7,5	6,3	53,4	1,6	9,4	14,8	0,7	19,5	8,3	2,4	5,8
* Abr-21	38,7	51,0	173,9	42,0	32,3	74,5	11,6	20,7	45,5	12,4	x
Mai-21	29,1	33,5	77,4	29,0	31,4	26,0	18,6	17,3	34,0	6,8	x
Variação média nos últimos 12 meses (%)											
Mai-20	-6,5	-8,3	-14,2	-7,5	-6,2	-7,9	-2,6	3,8	-7,5	-2,5	-5,3
Jun-20	-6,7	-8,3	-11,5	-7,9	-6,7	-8,4	-2,5	3,6	-7,8	-1,9	-4,7
Jul-20	-7,5	-9,0	-9,3	-8,9	-7,6	-9,8	-2,4	2,4	-8,8	-1,8	-5,4
Ago-20	-7,0	-9,0	-7,8	-9,2	-7,4	-10,3	0,7	-0,3	-8,6	0,6	-5,3
Set-20	-6,3	-8,8	-5,2	-9,2	-7,1	-10,7	3,8	-0,9	-8,2	3,0	-5,9
Out-20	-6,4	-8,8	-5,1	-9,2	-7,4	-11,8	4,7	-3,9	-8,5	4,1	-6,6
Nov-20	-6,5	-8,2	-3,6	-8,7	-6,9	-12,5	2,8	-4,6	-8,3	2,7	-6,2
Dez-20	-7,3	-8,5	-3,2	-9,2	-6,6	-13,6	-0,6	-4,1	-8,7	-0,6	-5,9
Jan-21	-8,2	-9,2	-4,4	-9,8	-7,1	-14,6	-2,9	-7,1	-9,3	-2,8	-5,7
Fev-21	-8,4	-9,6	-4,6	-10,2	-7,2	-15,1	-2,4	-7,1	-9,6	-2,2	-5,3
* Mar-21	-7,4	-8,6	0,9	-9,7	-5,9	-12,9	-3,4	-5,3	-8,4	-3,0	-4,7
* Abr-21	-2,8	-2,8	12,4	-4,6	-1,9	-5,6	-1,7	-3,5	-3,1	-1,1	x
Mai-21	2,0	2,8	22,1	0,5	2,8	-0,6	1,3	-2,1	2,4	0,5	x
NOTAS	Variação mensal = [mês n (ano N) / mês n-1 (ano N)] * 100 - 100 Variação homogênea = [mês n (ano N) / mês n (ano N-1)] * 100 - 100 Variação média nos últimos 12 meses = [[mês (n-11) + ... + mês (n)] / [mês (n-23) + ... + mês (n-12)]] * 100 - 100										

(*) Retificado, em resultado da substituição das estimativas efetuadas para as não respostas, ainda existentes à data do apuramento.

(**) Bens Intermédios + Outros

(x) Dados não disponíveis

Notas Explicativas

Índice de Produção Industrial

O objetivo do índice de produção industrial é medir as variações do volume da produção em intervalos curtos e regulares. Os índices são obtidos a partir do Inquérito Mensal à Produção Industrial, realizado por formulário eletrónico, junto de unidades estatísticas selecionadas a partir das empresas sediadas no território nacional.

A análise de resultados do presente Destaque foi efetuada tendo por base os índices corrigidos dos efeitos de calendário e da sazonalidade.

Base 2015 do Índice de Produção Industrial

Com a publicação de resultados referentes a julho de 2017, o INE passou a divulgar os dados das séries de Índices de Produção Industrial, com valores retrospectivos desde janeiro de 2005.

Mais informações sobre as novas séries podem ser obtidas através da consulta da Introdução e da Nota de Apresentação inseridas no respetivo destaque de julho de 2017 e no [documento metodológico](#), disponível no Portal do INE.

Ajustamento de efeitos de calendário e da sazonalidade

O ajustamento dos efeitos de calendário e da sazonalidade é efetuado com modelos probabilísticos do tipo "Autoregressive Integrated Moving Average" (ARIMA). O ajustamento pressupõe que se mantenha relativamente estável a influência deste tipo de efeitos sobre as séries brutas. No entanto, é possível que a redução recente da produção industrial com a crise internacional possa acarretar alguma perturbação neste tipo de efeitos. De qualquer modo, continuam a acompanhar estes destaques os valores das séries brutas e as respetivas taxas de variação, o que permite complementar a informação fornecida pelas séries ajustadas e comentadas neste destaque.

As séries desagregadas a nível de 2 dígitos da Classificação de Atividades Económicas, ajustadas de sazonalidade e efeitos de calendário não podem ser utilizadas para obter qualquer das séries agregadas.

Taxa de resposta

O presente Destaque inclui informação recebida até ao dia 28 de maio de 2021, o que corresponde a uma taxa de resposta no primeiro momento de difusão de 90,1% (87,4% no Destaque de maio de 2020). No quadro seguinte apresentam-se as taxas de resposta para os agrupamentos e secções da CAE.

Total	CT	CD	CND	INT **	INV	EN	B	C	D	E
90,1	88,0	87,8	88,0	92,8	86,1	97,3	85,3	89,0	96,8	79,2

Revisões

A informação agora divulgada incorpora as habituais revisões dos índices dos dois meses anteriores, em consequência da substituição das estimativas efetuadas por respostas entretanto recebidas e, em menor grau, da substituição de valores provisórios anteriormente reportados por valores definitivos.

A magnitude destas revisões, medida, em pontos percentuais, pela diferença entre taxas de variação homóloga agora e anteriormente divulgadas é a seguinte:

Total		CT		INT **		INV		EN	
Março	Abril	Março	Abril	Março	Abril	Março	Abril	Março	Abril
0,3	0,4	0,3	0,3	0,6	0,7	-0,2	0,3	0,1	0,1

Siglas

Total – Indústrias Extrativas, Indústrias Transformadoras, Produção e Distribuição de Eletricidade, Gás e Água e Captação, Tratamento e Distribuição de Água, Saneamento, Gestão de Resíduos e Despoluição

CT – Bens de Consumo Total

CND – Bens de Consumo Não Duradouro

CD – Bens de Consumo Duradouro

INT** – Bens Intermédios e Outros

INV – Bens de Investimento

EN – Energia

B – Indústrias Extrativas

C – Indústrias Transformadoras

D – Eletricidade, Gás, Vapor, Água Quente e Fria e Ar Frio

E – Captação, Tratamento e Distribuição de Água, Saneamento, Gestão de Resíduos e Despoluição

O presente Destaque inclui informação recebida até ao dia 28 de junho de 2021, o que corresponde a uma taxa de resposta de 90,1%.