

29 de junho de 2021

Índices de Volume de Negócios, Emprego, Remunerações e Horas Trabalhadas no Comércio a Retalho Maio 2021

Vendas no Comércio a Retalho cresceram 16,1%

O Índice de Volume de Negócios no Comércio a Retalho¹ passou de uma variação homóloga de 28,5% em abril para 16,1% em maio. Estes resultados continuam a ser influenciados por um efeito base, dado que a comparação incide em meses muito afetados pela pandemia, tendo-se verificado em maio de 2020 uma diminuição homóloga de 11,2%. Note-se que em maio de 2021 o índice situava-se 3,1% acima de maio de 2019.

Comparando com o mês anterior, o Volume de Negócios aumentou pelo terceiro mês consecutivo (3,9% em maio, 4,2% em abril e 4,4% em março).

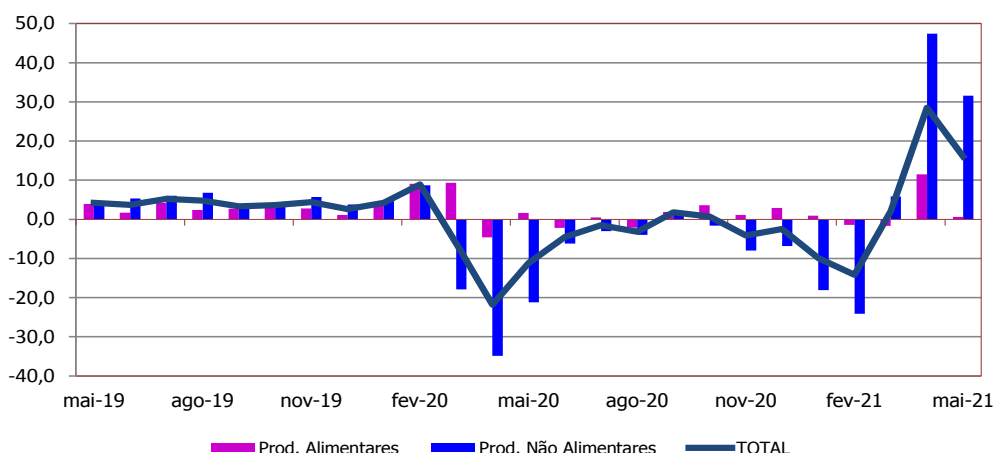
Os índices de emprego, remunerações e horas trabalhadas² apresentaram taxas de variação homóloga de 1,5%, 6,0% e 24,0%, respetivamente (variações de -0,5%, 4,8% e 29,5% em abril, pela mesma ordem).

Volume de Negócios

O índice de volume de negócios no comércio a retalho¹ apresentou uma variação homóloga de 16,1% em maio, taxa inferior em 12,4 pontos percentuais (p.p.) à observada no mês anterior. Estes resultados continuam a ser influenciados por um efeito base dado que a comparação incide em meses muito afetados pela pandemia, tendo-se verificado em maio de 2020 uma diminuição homóloga de 11,2%. Note-se que em maio de 2021 o índice situou-se 3,1% acima de maio de 2019. O abrandamento foi comum aos dois agrupamentos:

- Os **Produtos Não Alimentares** registaram um crescimento homólogo de 31,6% (47,4% em abril);
- Os **Produtos Alimentares** aumentaram 0,6% (11,5% no mês anterior).

VVN - Índice Geral e desagregações
Variação homóloga, %



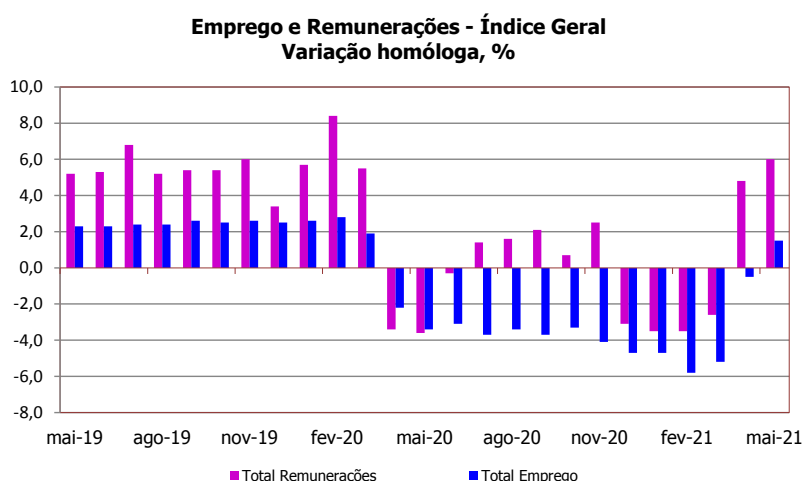
¹ Índice de Volume de Negócios Total, ajustado de efeitos de calendário e de sazonalidade, deflacionado (ver notas explicativas).

A variação mensal do índice agregado situou-se em 3,9% (4,2% em abril). Os agrupamentos de *Produtos Alimentares* e *Produtos não Alimentares* passaram de, respetivamente, variações de -1,7% e 9,8% em abril, para -1,6% e 8,5% em maio.

Em termos nominais, o índice agregado passou de uma taxa de variação homóloga de 29,4% em abril para 19,2% em maio. As variações dos índices dos agrupamentos *Produtos Alimentares* e *Produtos não Alimentares* situaram-se em 3,5% e 36,2%, respetivamente (13,1% e 49,2% em abril, pela mesma ordem).

Emprego e Remunerações

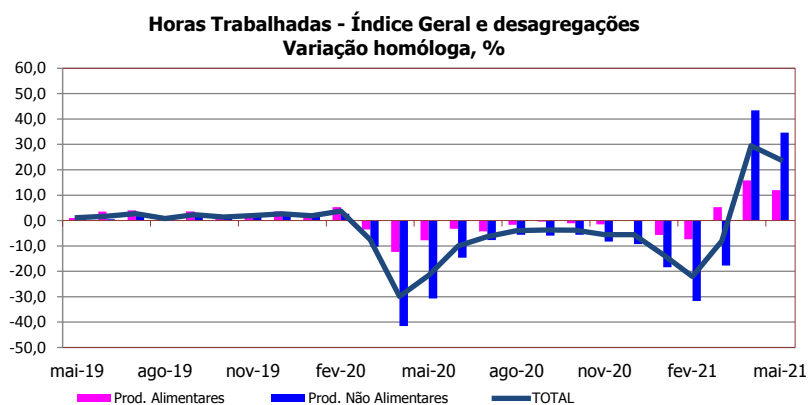
As variações homólogas dos índices de emprego e de remunerações foram, em maio, 1,5% e 6,0%, respetivamente (-0,5% e 4,8% em abril, pela mesma ordem).



A taxa de variação mensal dos índices de emprego e de remunerações situou-se em 1,5% e 3,1%, respetivamente (-0,6% e 1,9% em maio de 2020, pela mesma ordem).

Horas Trabalhadas²

O índice de horas trabalhadas passou de uma variação homóloga de 29,5% em abril para 24,0% em maio.



A taxa de variação mensal do índice de horas trabalhadas situou-se em 8,1% (12,9% em maio do ano anterior).

² Índice de horas trabalhadas ajustadas de efeitos de calendário.

Índices de **Volume de Negócios** no Comércio a Retalho
Dados ajustados de efeitos de calendário e da sazonalidade
BASE 2015=100

Meses	Volume de Negócios no Comércio a Retalho (deflacionado)					Volume de Negócios no Comércio a Retalho				
	TOTAL	TOTAL exceto combustível	Produtos alimentares, bebidas e tabaco ☐	Produtos não alimentares	Produtos não alimentares, exceto combustível	TOTAL	TOTAL exceto combustível	Produtos alimentares, bebidas e tabaco ☐	Produtos não alimentares	Produtos não alimentares, exceto combustível
Índices mensais										
mai-20	103,9	106,6	116,0	94,1	96,5	101,8	104,6	117,9	88,7	90,2
jun-20	110,1	112,2	108,6	111,3	116,0	108,4	110,2	112,4	105,1	107,8
jul-20	114,7	116,6	113,8	115,4	119,7	112,9	113,8	117,4	109,2	109,9
ago-20	113,5	115,3	112,2	114,5	118,6	112,3	113,1	115,6	109,6	110,5
set-20	116,0	118,0	115,1	116,8	121,2	114,8	116,0	118,2	112,0	113,6
out-20	118,0	120,7	118,8	117,3	122,7	116,4	118,3	122,4	111,6	113,9
nov-20	114,1	116,9	115,8	112,6	118,1	112,7	114,9	119,1	107,5	110,3
dez-20	114,4	117,7	118,6	111,0	116,7	113,9	116,1	122,4	106,9	109,3
jan-21	108,2	111,5	117,0	101,1	105,6	108,7	110,7	121,0	98,8	99,5
fev-21	106,8	110,1	119,3	96,6	100,2	106,7	108,4	123,4	93,1	92,1
*mar-21	111,4	114,5	120,7	103,9	107,8	111,8	112,6	125,4	100,8	98,8
*abr-21	116,1	118,8	118,6	114,1	119,0	116,5	117,1	124,0	110,3	109,5
mai-21	120,6	123,2	116,7	123,9	130,2	121,4	121,3	122,1	120,8	120,5
Varição mensal (%)										
mai-20	15,0	13,5	9,1	21,6	19,9	13,2	11,7	7,5	20,0	18,2
jun-20	5,9	5,2	-6,3	18,2	20,3	6,4	5,3	-4,7	18,4	19,6
jul-20	4,2	4,0	4,8	3,7	3,2	4,1	3,3	4,5	3,8	1,9
ago-20	-1,1	-1,2	-1,4	-0,8	-0,9	-0,5	-0,6	-1,5	0,4	0,5
set-20	2,3	2,4	2,6	2,0	2,2	2,2	2,5	2,2	2,1	2,8
out-20	1,7	2,2	3,2	0,4	1,2	1,4	2,0	3,5	-0,4	0,3
nov-20	-3,3	-3,1	-2,5	-4,0	-3,7	-3,2	-2,9	-2,6	-3,7	-3,2
dez-20	0,3	0,7	2,4	-1,4	-1,2	1,1	1,1	2,7	-0,5	-0,9
jan-21	-5,4	-5,3	-1,4	-8,9	-9,6	-4,5	-4,7	-1,1	-7,6	-8,9
fev-21	-1,3	-1,3	1,9	-4,4	-5,1	-1,9	-2,1	2,0	-5,8	-7,5
*mar-21	4,4	4,0	1,2	7,5	7,5	4,8	3,9	1,6	8,3	7,3
*abr-21	4,2	3,8	-1,7	9,8	10,5	4,2	4,0	-1,1	9,5	10,8
mai-21	3,9	3,7	-1,6	8,5	9,4	4,2	3,6	-1,6	9,5	10,0
Varição homóloga (%)										
mai-20	-11,2	-9,7	1,6	-21,2	-21,2	-14,5	-11,1	0,1	-26,1	-23,2
jun-20	-4,5	-3,1	-2,2	-6,2	-4,0	-7,0	-4,3	-1,9	-10,9	-6,8
jul-20	-1,5	-0,2	0,5	-3,0	-0,9	-3,7	-1,4	0,5	-7,1	-3,5
ago-20	-3,2	-2,4	-2,1	-4,0	-2,8	-4,6	-2,9	-2,0	-6,8	-3,9
set-20	1,8	2,6	1,9	1,7	3,3	-0,2	1,7	1,9	-1,9	1,5
out-20	0,7	2,3	3,6	-1,6	0,9	-1,3	1,5	3,5	-5,3	-0,8
nov-20	-4,1	-2,8	1,1	-8,0	-6,7	-5,9	-3,5	0,9	-11,3	-8,1
dez-20	-2,5	-0,9	2,9	-6,8	-4,7	-3,5	-0,7	2,5	-8,5	-4,4
jan-21	-9,9	-8,2	0,9	-18,1	-17,1	-10,4	-7,8	0,5	-19,2	-16,7
fev-21	-14,2	-12,7	-1,4	-24,1	-23,9	-15,0	-13,0	-1,5	-26,0	-25,6
*mar-21	2,1	2,6	-1,7	5,8	8,3	1,6	1,1	-0,4	3,7	3,3
*abr-21	28,5	26,5	11,5	47,4	48,0	29,4	25,0	13,1	49,2	43,6
mai-21	16,1	15,5	0,6	31,6	34,9	19,2	16,0	3,5	36,2	33,7
Varição média nos últimos 12 meses (%)										
mai-20	0,1	0,9	3,1	-2,3	-1,4	-1,1	0,0	2,9	-4,4	-3,2
jun-20	-0,6	0,3	2,8	-3,3	-2,2	-1,9	-0,6	2,6	-5,5	-4,1
jul-20	-1,2	-0,1	2,5	-4,0	-2,8	-2,5	-1,0	2,3	-6,4	-4,6
ago-20	-1,8	-0,8	2,1	-4,9	-3,7	-3,1	-1,5	2,0	-7,2	-5,4
set-20	-1,9	-0,9	2,0	-5,0	-3,8	-3,3	-1,6	2,0	-7,5	-5,5
out-20	-2,2	-1,0	2,1	-5,4	-4,1	-3,5	-1,7	2,1	-8,1	-5,8
nov-20	-2,9	-1,6	1,9	-6,6	-5,2	-4,3	-2,3	2,0	-9,3	-6,9
dez-20	-3,3	-2,0	2,1	-7,4	-6,0	-4,8	-2,5	2,0	-10,3	-7,6
jan-21	-4,5	-3,1	1,8	-9,4	-8,0	-6,1	-3,6	1,7	-12,3	-9,4
fev-21	-6,4	-5,0	1,0	-12,1	-10,9	-8,1	-5,5	0,7	-15,1	-12,2
*mar-21	-5,8	-4,4	0,1	-10,4	-8,9	-7,4	-5,0	0,0	-13,5	-10,5
*abr-21	-2,2	-1,1	1,3	-5,0	-3,6	-3,7	-1,8	1,3	-8,0	-5,5
mai-21	0,0	0,9	1,2	-1,1	0,6	-1,1	0,3	1,6	-3,4	-1,2

NOTAS

Varição mensal = [mês n (ano N) / mês n-1 (ano N)] * 100 - 100

Varição homóloga = [mês n (ano N) / mês n (ano N-1)] * 100 - 100

Varição média nos últimos 12 meses = [[mês (n-11) + ... + mês (n)] / [mês (n-23) + ... + mês (n-12)]] * 100 - 100

Índices de **Volume de Negócios** no Comércio a Retalho
Dados ajustados de efeitos de calendário
BASE 2015=100

Meses	Volume de Negócios no Comércio a Retalho (deflacionado)					Volume de Negócios no Comércio a Retalho				
	TOTAL	TOTAL exceto combustível	Produtos alimentares, bebidas e tabaco ☐	Produtos não alimentares	Produtos não alimentares, exceto combustível	TOTAL	TOTAL exceto combustível	Produtos alimentares, bebidas e tabaco ☐	Produtos não alimentares	Produtos não alimentares, exceto combustível
Índices mensais										
mai-20	102,0	104,0	113,8	92,3	93,4	99,9	102,1	116,3	86,7	86,8
jun-20	108,6	110,5	107,5	109,5	113,8	106,8	108,3	111,4	103,0	104,9
jul-20	122,8	125,0	122,6	122,9	127,5	120,1	121,2	126,4	114,9	115,4
ago-20	122,8	124,4	126,4	119,8	122,2	120,0	120,5	130,0	111,9	110,1
set-20	115,1	116,9	115,3	115,0	118,6	113,8	114,8	118,4	110,0	110,9
out-20	117,1	119,6	117,6	116,7	121,8	115,8	117,7	121,1	111,5	114,0
nov-20	114,1	117,4	112,0	115,8	123,3	112,5	115,2	115,2	110,3	115,2
dez-20	139,6	146,2	138,3	140,6	154,8	136,6	142,0	141,7	132,5	142,3
jan-21	100,1	102,8	106,3	95,1	99,0	99,3	100,7	109,8	90,8	90,8
fev-21	92,1	94,4	101,8	84,1	86,4	91,9	93,0	105,0	81,2	80,0
*mar-21	106,7	109,2	118,4	97,3	99,2	107,9	108,5	123,3	95,4	92,4
*abr-21	108,7	110,7	114,1	104,3	107,0	109,9	109,9	119,4	102,2	99,7
mai-21	117,7	119,4	114,5	120,3	124,7	119,0	118,1	120,4	117,8	115,6
Varição mensal (%)										
mai-20	19,5	17,6	11,7	28,5	26,6	17,6	15,8	10,6	26,2	24,4
jun-20	6,5	6,3	-5,5	18,6	21,8	6,8	6,1	-4,2	18,9	20,9
jul-20	13,0	13,0	14,1	12,2	12,0	12,5	11,9	13,5	11,6	10,0
ago-20	0,0	-0,5	3,0	-2,5	-4,1	0,0	-0,6	2,8	-2,6	-4,6
set-20	-6,2	-6,0	-8,8	-4,0	-2,9	-5,2	-4,7	-8,9	-1,7	0,7
out-20	1,7	2,3	2,0	1,4	2,6	1,8	2,5	2,3	1,3	2,8
nov-20	-2,6	-1,8	-4,8	-0,7	1,3	-2,9	-2,1	-4,9	-1,0	1,1
dez-20	22,3	24,5	23,5	21,4	25,5	21,5	23,3	23,0	20,1	23,5
jan-21	-28,3	-29,7	-23,1	-32,4	-36,0	-27,3	-29,1	-22,5	-31,5	-36,2
fev-21	-8,0	-8,1	-4,2	-11,5	-12,7	-7,5	-7,7	-4,4	-10,5	-11,9
*mar-21	16,0	15,6	16,3	15,6	14,8	17,4	16,7	17,4	17,4	15,6
*abr-21	1,8	1,4	-3,6	7,2	7,8	1,9	1,3	-3,1	7,2	7,8
mai-21	8,3	7,9	0,4	15,4	16,6	8,2	7,5	0,9	15,2	16,0
Varição homóloga (%)										
mai-20	-10,8	-9,2	1,7	-20,6	-20,5	-14,5	-10,9	0,0	-26,1	-23,0
jun-20	-4,2	-2,8	-2,3	-5,7	-3,3	-7,1	-4,3	-2,0	-11,1	-6,9
jul-20	-2,1	-0,9	0,4	-3,9	-2,1	-3,8	-1,5	0,4	-7,3	-3,7
ago-20	-3,2	-2,4	-2,0	-4,2	-2,9	-4,7	-2,9	-1,9	-7,1	-4,2
set-20	1,8	2,6	1,9	1,7	3,4	-0,1	1,8	1,9	-1,8	1,7
out-20	0,7	2,3	3,7	-1,6	0,9	-1,3	1,5	3,6	-5,3	-0,8
nov-20	-3,9	-2,6	1,3	-7,5	-6,2	-5,9	-3,6	1,0	-11,1	-8,1
dez-20	-2,1	-0,7	2,5	-5,5	-3,5	-4,0	-1,8	2,1	-8,8	-5,7
jan-21	-9,9	-8,1	1,2	-18,0	-17,0	-10,2	-7,4	0,7	-18,9	-16,3
fev-21	-15,1	-13,6	-1,3	-25,4	-25,5	-14,4	-12,1	-1,4	-24,7	-23,9
*mar-21	1,0	1,4	-1,7	3,8	5,7	1,6	1,2	-0,4	3,9	3,6
*abr-21	27,4	25,2	12,0	45,0	44,9	29,3	24,7	13,6	49,0	42,9
mai-21	15,5	14,8	0,7	30,3	33,5	19,1	15,7	3,6	36,0	33,3
Varição média nos últimos 12 meses (%)										
mai-20	0,4	1,3	3,1	-1,7	-0,6	-1,2	0,0	2,9	-4,5	-3,3
jun-20	-0,2	0,7	2,8	-2,6	-1,3	-1,9	-0,6	2,6	-5,6	-4,1
jul-20	-0,9	0,2	2,4	-3,4	-2,1	-2,5	-1,0	2,3	-6,4	-4,6
ago-20	-1,5	-0,4	2,0	-4,3	-2,9	-3,2	-1,5	1,9	-7,3	-5,3
set-20	-1,7	-0,5	2,0	-4,5	-3,1	-3,3	-1,5	1,9	-7,5	-5,3
out-20	-1,9	-0,6	2,0	-4,9	-3,3	-3,5	-1,6	2,0	-8,0	-5,5
nov-20	-2,6	-1,3	1,9	-6,0	-4,5	-4,2	-2,2	1,9	-9,2	-6,7
dez-20	-3,1	-1,7	2,0	-7,0	-5,4	-4,9	-2,6	2,0	-10,4	-7,6
jan-21	-4,2	-2,7	1,8	-8,8	-7,3	-6,0	-3,5	1,6	-12,2	-9,1
fev-21	-6,0	-4,5	1,0	-11,3	-10,0	-7,7	-5,0	0,8	-14,5	-11,4
*mar-21	-5,5	-4,1	0,1	-10,0	-8,4	-7,1	-4,7	0,0	-13,0	-9,9
*abr-21	-2,3	-1,2	1,3	-5,2	-3,8	-3,6	-1,7	1,4	-7,9	-5,3
mai-21	-0,2	0,7	1,2	-1,5	0,1	-1,0	0,3	1,7	-3,4	-1,2

NOTAS

Varição mensal = [mês n (ano N) / mês n-1 (ano N)] * 100 - 100

Varição homóloga = [mês n (ano N) / mês n (ano N-1)] * 100 - 100

Varição média nos últimos 12 meses = [[mês (n-11) + ... + mês (n)] / [mês (n-23) + ... + mês (n-12)]] * 100 - 100

Índices de **Volume de Negócios** no Comércio a Retalho

Dados brutos
BASE 2015=100

Meses	Volume de Negócios no Comércio a Retalho (deflacionado)					Volume de Negócios no Comércio a Retalho				
	TOTAL	TOTAL exceto combustível	Produtos alimentares, bebidas e tabaco ☐	Produtos não alimentares	Produtos não alimentares, exceto combustível	TOTAL	TOTAL exceto combustível	Produtos alimentares, bebidas e tabaco ☐	Produtos não alimentares	Produtos não alimentares, exceto combustível
Índices mensais										
mai-20	101,7	103,7	114,7	91,1	91,8	99,7	101,8	117,2	85,5	85,2
jun-20	108,3	110,2	108,4	108,2	112,1	106,5	108,0	112,4	101,7	103,2
jul-20	123,1	125,4	121,4	124,6	129,7	120,4	121,5	125,1	116,5	117,6
ago-20	122,7	124,2	126,5	119,5	121,8	119,9	120,4	130,2	111,6	109,7
set-20	115,2	117,0	114,8	115,6	119,5	113,9	114,9	117,8	110,6	111,7
out-20	117,0	119,5	117,8	116,3	121,3	115,7	117,6	121,3	111,2	113,6
nov-20	114,0	117,3	112,1	115,5	122,9	112,4	115,1	115,4	110,0	114,8
dez-20	139,1	145,7	139,1	139,1	152,8	136,3	141,6	142,6	131,1	140,5
jan-21	99,9	102,6	107,2	93,9	97,6	99,2	100,5	110,8	89,7	89,3
fev-21	91,9	94,3	102,8	83,1	85,0	91,7	92,8	106,0	80,1	78,5
*mar-21	107,8	110,3	118,1	99,3	102,0	108,8	109,5	122,9	97,4	95,1
*abr-21	108,1	110,0	112,6	104,4	107,1	109,3	109,2	117,8	102,3	99,8
mai-21	117,6	119,3	114,7	120,0	124,2	118,9	118,0	120,6	117,5	115,2
Varição mensal (%)										
mai-20	18,4	16,5	10,7	27,4	25,2	16,5	14,7	9,8	25,1	22,9
jun-20	6,5	6,2	-5,4	18,8	22,1	6,8	6,0	-4,2	19,0	21,2
jul-20	13,7	13,8	11,9	15,1	15,7	13,0	12,5	11,3	14,5	13,9
ago-20	-0,4	-0,9	4,3	-4,1	-6,1	-0,4	-0,9	4,1	-4,2	-6,7
set-20	-6,0	-5,8	-9,3	-3,2	-1,9	-5,1	-4,5	-9,5	-0,9	1,8
out-20	1,5	2,1	2,6	0,6	1,5	1,6	2,4	3,0	0,5	1,6
nov-20	-2,5	-1,8	-4,8	-0,7	1,3	-2,9	-2,1	-4,9	-1,1	1,1
dez-20	22,0	24,2	24,0	20,5	24,4	21,2	23,0	23,6	19,2	22,4
jan-21	-28,2	-29,6	-22,9	-32,5	-36,2	-27,2	-29,0	-22,3	-31,6	-36,5
fev-21	-8,0	-8,1	-4,1	-11,6	-12,8	-7,5	-7,7	-4,4	-10,7	-12,1
*mar-21	17,2	17,1	14,9	19,6	19,9	18,7	18,1	16,0	21,6	21,2
*abr-21	0,3	-0,4	-4,7	5,1	5,1	0,4	-0,4	-4,1	5,1	4,9
mai-21	8,8	8,5	1,9	14,9	15,9	8,8	8,1	2,4	14,8	15,4
Varição homóloga (%)										
mai-20	-11,1	-9,6	2,9	-22,1	-22,4	-14,7	-11,2	1,4	-27,5	-25,0
jun-20	-3,9	-2,5	-3,5	-4,3	-1,4	-6,9	-4,1	-3,2	-9,9	-5,2
jul-20	-2,0	-0,9	0,3	-3,8	-2,0	-3,8	-1,5	0,4	-7,1	-3,5
ago-20	-3,2	-2,4	-2,0	-4,2	-2,9	-4,7	-2,9	-1,9	-7,2	-4,2
set-20	2,0	2,8	1,3	2,6	4,5	0,0	1,9	1,2	-1,0	2,8
out-20	0,3	1,9	5,0	-3,2	-1,2	-1,6	1,1	4,9	-6,8	-2,9
nov-20	-3,7	-2,4	0,6	-6,8	-5,2	-5,8	-3,5	0,3	-10,5	-7,3
dez-20	-2,3	-0,9	3,0	-6,3	-4,4	-4,2	-2,0	2,7	-9,6	-6,6
jan-21	-10,1	-8,4	2,6	-19,4	-18,8	-10,4	-7,7	2,2	-20,3	-18,2
fev-21	-14,9	-13,3	-1,9	-24,8	-24,8	-14,2	-12,0	-2,0	-24,4	-23,4
*mar-21	2,5	3,1	-0,2	5,3	7,7	3,1	2,9	1,0	5,4	5,7
*abr-21	25,8	23,5	8,7	46,0	46,1	27,7	22,9	10,3	49,8	44,0
mai-21	15,6	15,0	0,0	31,6	35,3	19,2	15,9	2,9	37,5	35,2
Varição média nos últimos 12 meses (%)										
mai-20	0,4	1,2	3,2	-1,8	-0,8	-1,2	-0,1	3,0	-4,6	-3,4
jun-20	-0,2	0,8	2,6	-2,4	-1,1	-1,9	-0,6	2,4	-5,4	-3,8
jul-20	-0,8	0,2	2,3	-3,3	-1,9	-2,5	-1,0	2,2	-6,3	-4,4
ago-20	-1,5	-0,4	1,9	-4,1	-2,7	-3,1	-1,5	1,8	-7,1	-5,0
set-20	-1,6	-0,5	1,8	-4,3	-2,8	-3,2	-1,5	1,8	-7,3	-5,1
out-20	-1,9	-0,6	2,0	-4,9	-3,4	-3,5	-1,6	2,0	-8,0	-5,6
nov-20	-2,6	-1,3	1,8	-5,9	-4,3	-4,2	-2,2	1,8	-9,1	-6,5
dez-20	-3,1	-1,7	2,0	-7,0	-5,4	-4,9	-2,6	2,0	-10,4	-7,6
jan-21	-4,2	-2,8	1,9	-8,9	-7,5	-6,0	-3,5	1,7	-12,3	-9,4
fev-21	-6,0	-4,5	1,0	-11,4	-10,0	-7,7	-5,0	0,7	-14,5	-11,5
*mar-21	-5,5	-4,0	0,3	-10,0	-8,5	-7,1	-4,6	0,2	-13,1	-10,0
*abr-21	-2,3	-1,2	1,3	-5,2	-3,8	-3,6	-1,7	1,4	-7,9	-5,3
mai-21	-0,2	0,7	1,1	-1,3	0,3	-1,0	0,4	1,5	-3,2	-1,0

NOTAS

Varição mensal = [mês n (ano N) / mês n-1 (ano N)] * 100 - 100

Varição homóloga = [mês n (ano N) / mês n (ano N-1)] * 100 - 100

Varição média nos últimos 12 meses = [[mês (n-11) + ... + mês (n)] / [mês (n-23) + ... + mês (n-12)]] * 100 - 100

Índices de **Emprego** e de **Remunerações** no Comércio a Retalh

Dados brutos
Índice Total e Agrupamentos
Variações mensais, homólogas e nos últimos 12 meses
BASE 2015=100

Meses	EMPREGO					REMUNERAÇÕES				
	TOTAL	TOTAL exceto combustível	Produtos alimentares, bebidas e tabaco □	Produtos não alimentares	Produtos não alimentares, exceto combustível	TOTAL	TOTAL exceto combustível	Produtos alimentares, bebidas e tabaco □	Produtos não alimentares	Produtos não alimentares, exceto combustível
Índices mensais										
mai-20	107,0	106,9	112,2	103,3	103,0	115,7	115,4	130,4	106,2	105,2
jun-20	108,9	108,7	114,4	105,1	104,6	136,5	136,3	139,8	134,4	134,0
jul-20	109,8	109,7	115,7	105,7	105,3	132,5	132,6	136,8	129,8	129,7
ago-20	109,5	109,3	115,6	105,3	104,8	121,6	121,7	126,2	118,6	118,5
set-20	108,9	108,8	114,9	104,9	104,3	116,9	116,9	121,8	113,7	113,5
out-20	108,7	108,5	114,5	104,6	104,2	114,9	114,9	119,3	112,1	111,9
nov-20	110,8	110,7	118,4	105,6	105,2	171,2	171,3	193,2	157,0	156,5
dez-20	109,0	109,0	115,8	104,4	104,0	139,4	139,1	136,3	141,4	140,9
jan-21	107,0	106,9	113,6	102,5	102,1	114,0	113,9	121,9	108,9	108,5
fev-21	105,6	105,5	112,8	100,6	100,1	114,6	114,5	125,3	107,7	107,2
*mar-21	105,9	105,7	114,0	100,3	99,7	114,2	114,1	125,4	107,0	106,4
*abr-21	107,0	106,9	114,5	101,8	101,3	118,9	118,9	132,9	110,0	109,4
mai-21	108,6	108,5	115,6	103,8	103,3	122,6	122,2	132,0	116,6	115,5
Variação mensal (%)										
mai-20	-0,6	-0,6	0,5	-1,4	-1,5	1,9	1,7	-0,6	4,0	3,6
jun-20	1,8	1,8	1,9	1,7	1,6	18,0	18,1	7,2	26,6	27,4
jul-20	0,9	0,9	1,2	0,7	0,6	-2,9	-2,7	-2,1	-3,5	-3,2
ago-20	-0,3	-0,3	-0,1	-0,4	-0,5	-8,2	-8,3	-7,7	-8,6	-8,6
set-20	-0,5	-0,5	-0,6	-0,4	-0,4	-3,9	-3,9	-3,5	-4,2	-4,3
out-20	-0,3	-0,2	-0,3	-0,2	-0,1	-1,7	-1,7	-2,1	-1,4	-1,4
nov-20	2,0	2,0	3,4	0,9	0,9	49,0	49,2	62,0	40,1	39,9
dez-20	-1,6	-1,6	-2,2	-1,2	-1,1	-18,6	-18,8	-29,5	-9,9	-9,9
jan-21	-1,8	-1,9	-1,9	-1,8	-1,9	-18,2	-18,1	-10,6	-23,0	-23,0
fev-21	-1,4	-1,4	-0,7	-1,9	-2,0	0,5	0,5	2,8	-1,1	-1,3
*mar-21	0,3	0,3	1,0	-0,3	-0,3	-0,3	-0,4	0,0	-0,7	-0,7
*abr-21	1,1	1,1	0,5	1,6	1,6	4,2	4,2	6,0	2,8	2,8
mai-21	1,5	1,5	0,9	1,9	2,0	3,1	2,8	-0,6	6,0	5,6
Variação homóloga (%)										
mai-20	-3,4	-3,4	-0,8	-5,2	-5,4	-3,6	-3,6	5,2	-9,6	-10,0
jun-20	-3,1	-3,2	-0,5	-5,0	-5,2	-0,3	-0,4	2,4	-2,0	-2,2
jul-20	-3,7	-3,8	-1,5	-5,3	-5,5	1,4	1,4	4,9	-0,8	-1,0
ago-20	-3,4	-3,5	-1,1	-5,1	-5,4	1,6	1,6	2,7	0,8	0,8
set-20	-3,7	-3,8	-1,6	-5,2	-5,5	2,1	2,1	3,7	1,1	1,0
out-20	-3,3	-3,4	-0,2	-5,6	-5,9	0,7	0,6	2,3	-0,4	-0,5
nov-20	-4,1	-4,2	0,5	-7,4	-7,8	2,5	2,5	5,0	0,7	0,5
dez-20	-4,7	-4,8	0,6	-8,4	-8,7	-3,1	-3,1	3,0	-6,5	-6,8
jan-21	-4,7	-4,8	0,4	-8,2	-8,6	-3,5	-3,7	2,3	-7,4	-7,8
fev-21	-5,8	-5,8	-0,6	-9,4	-9,7	-3,5	-3,6	3,3	-8,0	-8,4
*mar-21	-5,2	-5,2	-0,3	-8,6	-9,0	-2,6	-2,7	1,4	-5,3	-5,7
*abr-21	-0,5	-0,6	2,6	-2,8	-3,1	4,8	4,7	1,3	7,7	7,7
mai-21	1,5	1,5	3,0	0,5	0,3	6,0	5,9	1,3	9,8	9,8
Variação média nos últimos 12 meses (%)										
mai-20	1,6	1,6	2,6	0,9	0,8	4,1	4,1	6,6	2,5	2,4
jun-20	1,1	1,1	2,3	0,3	0,2	3,6	3,6	6,2	2,0	1,8
jul-20	0,6	0,6	1,9	-0,3	-0,4	3,2	3,1	5,8	1,4	1,3
ago-20	0,1	0,1	1,4	-0,8	-0,9	2,9	2,8	5,5	1,2	1,0
set-20	-0,4	-0,5	1,0	-1,4	-1,5	2,6	2,6	5,2	0,9	0,8
out-20	-0,9	-0,9	0,7	-2,0	-2,2	2,3	2,3	4,9	0,6	0,4
nov-20	-1,5	-1,5	0,5	-2,8	-3,0	1,9	1,9	4,8	0,0	-0,1
dez-20	-2,1	-2,1	0,3	-3,7	-4,0	1,3	1,3	4,8	-1,0	-1,2
jan-21	-2,7	-2,7	0,1	-4,6	-4,9	0,6	0,6	4,5	-2,0	-2,2
fev-21	-3,4	-3,4	-0,2	-5,6	-5,9	-0,3	-0,3	3,9	-3,1	-3,3
*mar-21	-3,9	-4,0	-0,5	-6,4	-6,7	-0,9	-0,9	3,4	-3,7	-4,0
*abr-21	-3,8	-3,9	-0,2	-6,4	-6,7	-0,3	-0,3	3,2	-2,6	-2,8
mai-21	-3,4	-3,5	0,1	-5,9	-6,2	0,5	0,4	2,9	-1,1	-1,3

NOTAS

Variação mensal = [mês n (ano N) / mês n-1 (ano N)] * 100 - 100

Variação homóloga = [mês n (ano N) / mês n (ano N-1)] * 100 - 100

Variação média nos últimos 12 meses = [[mês (n-11) + ... + mês (n)] / [mês (n-23) + ... + mês (n-12)]] * 100 - 100

Índices de **Horas Trabalhadas** no Comércio a Retalho
Dados brutos e ajustados de efeitos de calendário
Índice Total e Agrupamentos
Variações mensais, homólogas e nos últimos 12 meses
BASE 2015=100

Meses	HORAS TRABALHADAS (dados ajustados de efeitos de calendário)					HORAS TRABALHADAS (dados brutos)				
	TOTAL	TOTAL exceto combustível	Produtos alimentares, bebidas e tabaco ☐	Produtos não alimentares	Produtos não alimentares, exceto combustível	TOTAL	TOTAL exceto combustível	Produtos alimentares, bebidas e tabaco ☐	Produtos não alimentares	Produtos não alimentares, exceto combustível
Índices mensais										
mai-20	83,4	82,6	98,1	73,6	71,6	81,7	80,9	96,5	71,8	69,9
jun-20	94,7	94,1	102,8	89,3	88,1	92,8	92,3	101,1	87,4	86,1
jul-20	99,9	99,6	103,4	97,7	96,9	102,4	102,0	105,5	100,3	99,5
ago-20	99,9	99,6	103,1	97,8	97,1	99,4	99,1	102,6	97,3	96,5
set-20	100,7	100,5	103,7	98,8	98,3	101,7	101,5	104,5	99,8	99,3
out-20	102,9	102,7	105,8	101,1	100,6	102,4	102,2	105,3	100,5	100,0
nov-20	101,7	101,4	104,8	99,6	99,0	101,2	100,9	104,4	99,0	98,4
dez-20	105,0	104,9	112,4	100,0	99,5	102,9	102,9	110,6	97,9	97,4
jan-21	94,2	93,7	102,3	88,8	87,7	92,3	91,9	100,6	86,8	85,7
fev-21	83,4	82,7	99,2	73,0	71,1	81,8	81,1	97,5	71,3	69,4
*mar-21	89,6	89,1	107,5	77,8	76,2	92,1	91,5	109,8	80,3	78,6
*abr-21	95,6	95,1	107,6	87,6	86,3	96,3	95,8	108,4	88,2	87,0
mai-21	103,4	103,0	109,9	99,0	98,2	102,8	102,5	109,5	98,5	97,6
Variação mensal (%)										
mai-20	12,9	13,4	5,5	20,4	22,2	11,8	12,2	4,4	19,4	21,1
jun-20	13,6	14,0	4,7	21,5	23,0	13,7	14,1	4,7	21,7	23,2
jul-20	5,5	5,8	0,6	9,3	10,0	10,3	10,5	4,4	14,8	15,6
ago-20	0,0	0,0	-0,3	0,1	0,2	-2,9	-2,9	-2,7	-3,0	-3,0
set-20	0,8	0,9	0,6	1,0	1,2	2,3	2,4	1,8	2,6	2,9
out-20	2,2	2,2	2,0	2,3	2,4	0,7	0,7	0,8	0,7	0,7
nov-20	-1,2	-1,3	-0,9	-1,5	-1,6	-1,2	-1,3	-0,9	-1,5	-1,6
dez-20	3,2	3,4	7,3	0,4	0,6	1,7	1,9	5,9	-1,2	-1,0
jan-21	-10,3	-10,6	-9,0	-11,2	-11,9	-10,3	-10,7	-9,0	-11,3	-12,0
fev-21	-11,4	-11,7	-3,1	-17,8	-18,9	-11,4	-11,8	-3,1	-17,9	-19,0
*mar-21	7,4	7,7	8,4	6,5	7,1	12,6	12,9	12,6	12,7	13,3
*abr-21	6,6	6,8	0,1	12,6	13,3	4,6	4,7	-1,3	9,9	10,6
mai-21	8,1	8,3	2,1	13,0	13,8	6,8	7,0	1,0	11,6	12,3
Variação homóloga (%)										
mai-20	-21,5	-22,1	-7,8	-30,7	-32,2	-23,9	-24,4	-10,1	-33,0	-34,6
jun-20	-10,0	-10,4	-3,3	-14,6	-15,5	-7,4	-7,8	-0,9	-11,9	-12,8
jul-20	-6,3	-6,5	-4,3	-7,7	-8,1	-6,3	-6,5	-4,3	-7,6	-8,0
ago-20	-4,0	-4,1	-1,7	-5,6	-5,9	-4,0	-4,2	-1,7	-5,6	-5,9
set-20	-3,7	-3,7	-0,4	-5,9	-6,1	-2,3	-2,3	0,8	-4,3	-4,6
out-20	-3,8	-3,8	-1,1	-5,6	-5,7	-6,5	-6,6	-3,6	-8,5	-8,7
nov-20	-5,6	-5,8	-1,5	-8,3	-8,7	-4,2	-4,4	-0,2	-6,9	-7,3
dez-20	-5,6	-5,7	-0,1	-9,3	-9,7	-6,9	-7,1	-1,3	-10,8	-11,2
jan-21	-13,4	-13,7	-5,7	-18,4	-19,3	-15,9	-16,2	-8,0	-21,1	-21,9
fev-21	-22,0	-22,5	-7,4	-31,7	-33,2	-21,0	-21,5	-6,3	-30,8	-32,3
*mar-21	-8,1	-8,2	5,3	-17,7	-18,6	-6,6	-6,7	6,6	-16,0	-17,0
*abr-21	29,5	30,6	15,8	43,4	47,3	31,8	32,9	17,2	46,8	50,7
mai-21	24,0	24,8	12,0	34,6	37,1	25,9	26,7	13,4	37,2	39,7
Variação média nos últimos 12 meses (%)										
mai-20	-3,4	-3,6	0,2	-5,7	-6,3	-3,6	-3,8	0,0	-6,0	-6,5
jun-20	-4,3	-4,6	-0,4	-7,0	-7,6	-4,0	-4,2	0,0	-6,6	-7,2
jul-20	-5,1	-5,3	-1,1	-7,7	-8,4	-4,9	-5,1	-0,9	-7,5	-8,1
ago-20	-5,5	-5,7	-1,2	-8,3	-8,9	-5,1	-5,4	-0,9	-7,9	-8,6
set-20	-6,0	-6,2	-1,6	-8,9	-9,5	-5,6	-5,9	-1,2	-8,5	-9,1
out-20	-6,4	-6,6	-1,8	-9,4	-10,0	-6,4	-6,6	-1,8	-9,5	-10,1
nov-20	-7,0	-7,3	-2,1	-10,3	-10,9	-6,8	-7,1	-1,9	-10,1	-10,7
dez-20	-7,7	-8,0	-2,4	-11,2	-11,9	-7,7	-8,0	-2,4	-11,3	-11,9
jan-21	-9,0	-9,3	-3,1	-12,9	-13,6	-9,3	-9,5	-3,3	-13,2	-13,9
fev-21	-11,1	-11,4	-4,1	-15,8	-16,6	-11,1	-11,4	-4,1	-15,8	-16,6
*mar-21	-11,2	-11,4	-3,4	-16,4	-17,2	-11,3	-11,6	-3,5	-16,5	-17,3
*abr-21	-7,2	-7,3	-1,2	-11,2	-11,8	-7,1	-7,3	-1,2	-11,2	-11,8
mai-21	-3,8	-3,9	0,3	-6,7	-7,0	-3,4	-3,5	0,7	-6,3	-6,6

NOTAS

Variação mensal = [mês n (ano N) / mês n-1 (ano N)] * 100 - 100

Variação homóloga = [mês n (ano N) / mês n (ano N-1)] * 100 - 100

Variação média nos últimos 12 meses = [[mês (n-11) + ... + mês (n)] / [mês (n-23) + ... + mês (n-12)]] * 100 - 100

Notas Explicativas

Índice de Volume de Negócios, Emprego, Remunerações e Horas Trabalhadas no Comércio a Retalho

Os índices de Volume de Negócios, Emprego, Remunerações e Horas Trabalhadas no Comércio a Retalho (IVNECR) têm por objetivo mostrar a evolução do mercado de bens e serviços neste setor. Os índices são obtidos com base no Inquérito Mensal ao Volume de Negócios e Emprego no Comércio a Retalho, realizado essencialmente por via eletrónica (e-mail), junto de unidades estatísticas selecionadas a partir das empresas sediadas no território nacional, dedicando-se principalmente ao Comércio a Retalho. Relativamente ao Índice de Volume de Negócios, a análise de resultados do presente Destaque foi efetuada tendo por base o índice de volume de negócios deflacionado, ajustado dos efeitos de calendário e da sazonalidade.

Para mais informação sobre a metodologia utilizada ver o [documento metodológico](#).

Ajustamento de efeitos de calendário e da sazonalidade

O ajustamento dos efeitos de calendário e da sazonalidade é efetuado com modelos probabilísticos do tipo "Autoregressive Integrated Moving Average" (ARIMA). O ajustamento pressupõe que se mantenha relativamente estável a influência deste tipo de efeitos sobre as séries brutas. Acompanham este destaque os valores das séries brutas e as respetivas taxas de variação, o que permite complementar a informação fornecida pelas séries ajustadas e comentadas neste destaque. No atual contexto de elevada perturbação na atividade económica, e em linha com orientações do Eurostat, os coeficientes de correção de sazonalidade e efeitos calendário foram mantidos.

Grau de precisão

Os índices são apresentados com duas casas decimais e as taxas de variação e os contributos são apurados com uma casa decimal. Como tal, a soma dos contributos dos agrupamentos poderá diferir das respetivas taxas de variação agregadas.

Taxa de resposta ponderada (%)

O presente Destaque inclui informação recebida até ao dia 25 de junho de 2021, o que corresponde a uma taxa de resposta no primeiro momento de difusão de 95,3% (94,8% em junho de 2020). No quadro seguinte apresentam-se as taxas de resposta dos agrupamentos.

	Alimentar		Não Alimentar	
	mai-20	mai-21	mai-20	mai-21
VVN	97,4	98,3	80,9	79,2

Revisão corrente

A informação agora divulgada no presente destaque incorpora revisões dos índices dos dois meses anteriores, em consequência da substituição das estimativas efetuadas por respostas entretanto recebidas e, em menor grau, da substituição de valores provisórios anteriormente reportados por valores definitivos. A revisão, de magnitude excecional, nas horas, deveu-se à correção de um erro, não detetado em tempo útil, na informação reportada por uma empresa. A magnitude destas revisões, medida, em pontos percentuais, pela diferença entre taxas de variação homóloga agora e anteriormente divulgadas é a seguinte:

Revisões	VNT ¹	VNT ²	EMP	REM	HRS_cal	HRS
mar-21	0,4	0,3	0,0	0,0	0,4	0,4
abr-21	0,2	0,1	0,0	0,8	-5,2	-5,3

1 - Volume de Negócios Total, ajustado de efeitos de calendário e de sazonalidade, deflacionado; 2 - Volume de Negócios Total, ajustado de efeitos de calendário e de sazonalidade.