

28 de maio de 2021

Índices de Volume de Negócios, Emprego, Remunerações e Horas Trabalhadas no Comércio a Retalho
Abril 2021

Vendas no Comércio a Retalho aumentaram 28,3%

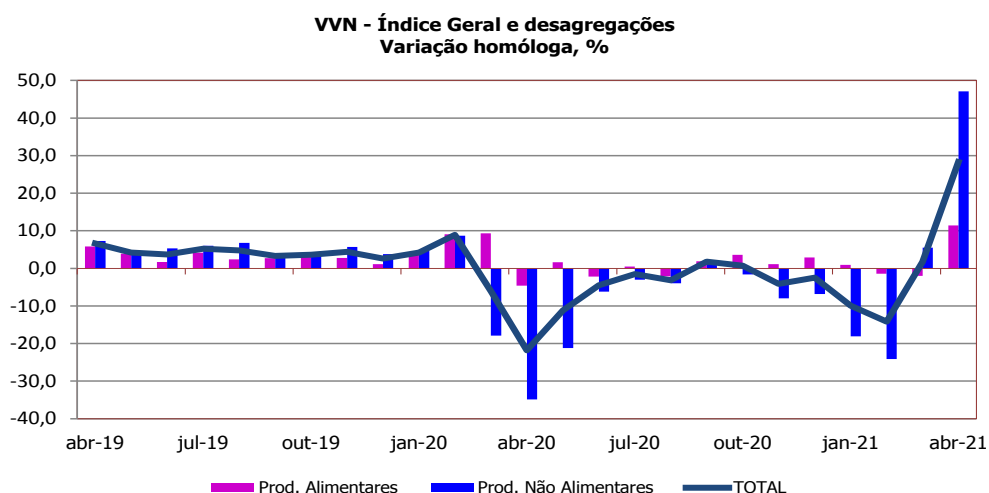
O Índice de Volume de Negócios no Comércio a Retalho¹ passou de uma variação homóloga de 1,7% em março para 28,3% em abril, refletindo a forte recuperação dos *Produtos não alimentares*. Note-se que o índice em abril de 2021 (115,9) é ligeiramente superior ao de abril de 2019 (115,6).

Os índices de emprego, remunerações e horas trabalhadas² apresentaram taxas de variação homóloga de -0,5%, 4,0% e 34,7%, respetivamente (variações de -5,2%, -2,6% e -8,5% em março, pela mesma ordem).

Volume de Negócios

O índice de volume de negócios no comércio a retalho¹ apresentou uma variação homóloga de 28,3% em abril, taxa superior em 26,6 pontos percentuais (p.p.) à observada no mês anterior, com forte contributo do agrupamento dos *Produtos Não Alimentares*. Esta recuperação reflete em larga medida um efeito de base, uma vez que o mês homólogo foi fortemente afetado pela pandemia, com o valor do índice a situar-se em 90,4 (124,5 em fevereiro de 2020 e 115,6 em abril de 2019). Por agrupamento:

- Os **Produtos Não Alimentares** registaram um crescimento homólogo de 47,1% (5,5% em março);
- Os **Produtos Alimentares** cresceram 11,4% (-2,0% no mês anterior).



A variação mensal do índice agregado situou-se em 4,4% (4,0% em março). Os agrupamentos de *Produtos Alimentares* e *Produtos não Alimentares* passaram de, respetivamente, variações de 0,9% e 7,2% em março, para -1,5% e 9,9% em abril.

¹ Índice de Volume de Negócios Total, ajustado de efeitos de calendário e de sazonalidade, deflacionado (ver notas explicativas).

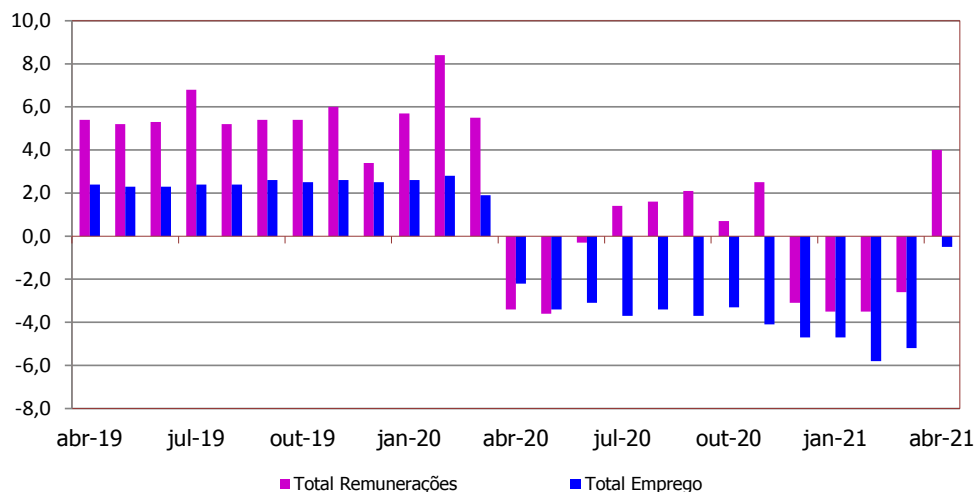
A variação média dos últimos doze meses situou-se em -2,2% em abril (-5,5% no mês anterior) tendo os agrupamentos de *Produtos Alimentares* e *Produtos não Alimentares* registado variações médias de 1,3% e -5,1% (variação nula e -10,4%, respetivamente, em março).

Em termos nominais, o índice agregado passou de uma taxa de variação homóloga de 1,3% em março para 29,3% em abril. As variações dos índices dos agrupamentos *Produtos Alimentares* e *Produtos não Alimentares* situaram-se em 13,0% e 49,0%, respetivamente (-0,7% e 3,3% em março, pela mesma ordem).

Emprego e Remunerações

As variações homólogas dos índices de emprego e de remunerações foram, em abril, -0,5% e 4,0%, respetivamente (-5,2% e -2,6% em março, pela mesma ordem).

Emprego e Remunerações - Índice Geral
Variação homóloga, %



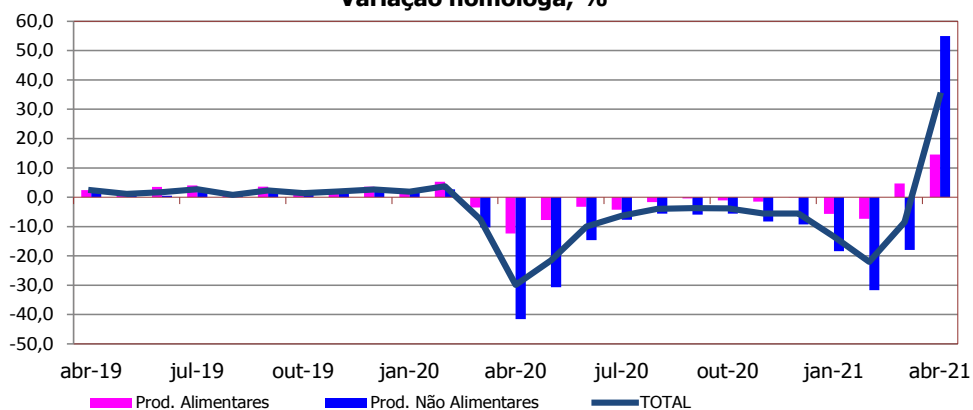
A taxa de variação mensal dos índices de emprego e de remunerações situou-se em 1,1% e 3,4%, respetivamente (-3,6% e -3,1% em abril de 2020, pela mesma ordem).

Horas Trabalhadas²

O índice de horas trabalhadas passou de uma variação homóloga de -8,5% em março para 34,7% em abril.

² Índice de horas trabalhadas ajustadas de efeitos de calendário.

Horas Trabalhadas - Índice Geral e desagregações
Varição homóloga, %



A taxa de variação mensal do índice de horas trabalhadas situou-se em 11,5% (-24,3% em abril do ano anterior).

Índices de **Volume de Negócios** no Comércio a Retalho
Dados ajustados de efeitos de calendário e da sazonalidade
BASE 2015=100

Meses	Volume de Negócios no Comércio a Retalho (deflacionado)					Volume de Negócios no Comércio a Retalho				
	TOTAL	TOTAL exceto combustível	Produtos alimentares, bebidas e tabaco	Produtos não alimentares	Produtos não alimentares, exceto combustível	TOTAL	TOTAL exceto combustível	Produtos alimentares, bebidas e tabaco	Produtos não alimentares	Produtos não alimentares, exceto combustível
Índices mensais										
abr-20	90,4	93,9	106,3	77,4	80,4	90,0	93,7	109,7	73,9	76,3
mai-20	103,9	106,6	116,0	94,1	96,5	101,8	104,6	117,9	88,7	90,2
jun-20	110,1	112,2	108,6	111,3	116,0	108,4	110,2	112,4	105,1	107,8
jul-20	114,7	116,6	113,8	115,4	119,7	112,9	113,8	117,4	109,2	109,9
ago-20	113,5	115,3	112,2	114,5	118,6	112,3	113,1	115,6	109,6	110,5
set-20	116,0	118,0	115,1	116,8	121,2	114,8	116,0	118,2	112,0	113,6
out-20	118,0	120,7	118,8	117,3	122,7	116,4	118,3	122,4	111,6	113,9
nov-20	114,1	116,9	115,8	112,6	118,1	112,7	114,9	119,1	107,5	110,3
dez-20	114,4	117,7	118,6	111,0	116,7	113,9	116,1	122,4	106,9	109,3
jan-21	108,2	111,5	117,0	101,1	105,6	108,7	110,7	121,0	98,8	99,5
*fev-21	106,8	110,1	119,3	96,6	100,2	106,7	108,4	123,4	93,1	92,1
*mar-21	111,1	114,1	120,3	103,6	107,4	111,4	112,2	125,0	100,4	98,5
abr-21	115,9	118,5	118,5	113,8	118,6	116,3	116,9	123,9	110,1	109,2
Varição mensal (%)										
abr-20	-17,2	-15,9	-13,4	-21,2	-19,2	-18,2	-15,9	-12,8	-23,9	-20,3
mai-20	15,0	13,5	9,1	21,6	19,9	13,2	11,7	7,5	20,0	18,2
jun-20	5,9	5,2	-6,3	18,2	20,3	6,4	5,3	-4,7	18,4	19,6
jul-20	4,2	4,0	4,8	3,7	3,2	4,1	3,3	4,5	3,8	1,9
ago-20	-1,1	-1,2	-1,4	-0,8	-0,9	-0,5	-0,6	-1,5	0,4	0,5
set-20	2,3	2,4	2,6	2,0	2,2	2,2	2,5	2,2	2,1	2,8
out-20	1,7	2,2	3,2	0,4	1,2	1,4	2,0	3,5	-0,4	0,3
nov-20	-3,3	-3,1	-2,5	-4,0	-3,7	-3,2	-2,9	-2,6	-3,7	-3,2
dez-20	0,3	0,7	2,4	-1,4	-1,2	1,1	1,1	2,7	-0,5	-0,9
jan-21	-5,4	-5,3	-1,4	-8,9	-9,6	-4,5	-4,7	-1,1	-7,6	-8,9
*fev-21	-1,3	-1,3	1,9	-4,4	-5,1	-1,9	-2,1	2,0	-5,8	-7,5
*mar-21	4,0	3,6	0,9	7,2	7,1	4,5	3,6	1,2	7,9	6,9
abr-21	4,4	3,9	-1,5	9,9	10,5	4,4	4,1	-0,8	9,7	10,9
Varição homóloga (%)										
abr-20	-21,8	-18,8	-4,6	-34,9	-33,1	-23,2	-18,6	-4,7	-37,7	-33,6
mai-20	-11,2	-9,7	1,6	-21,2	-21,2	-14,5	-11,1	0,1	-26,1	-23,2
jun-20	-4,5	-3,1	-2,2	-6,2	-4,0	-7,0	-4,3	-1,9	-10,9	-6,8
jul-20	-1,5	-0,2	0,5	-3,0	-0,9	-3,7	-1,4	0,5	-7,1	-3,5
ago-20	-3,2	-2,4	-2,1	-4,0	-2,8	-4,6	-2,9	-2,0	-6,8	-3,9
set-20	1,8	2,6	1,9	1,7	3,3	-0,2	1,7	1,9	-1,9	1,5
out-20	0,7	2,3	3,6	-1,6	0,9	-1,3	1,5	3,5	-5,3	-0,8
nov-20	-4,1	-2,8	1,1	-8,0	-6,7	-5,9	-3,5	0,9	-11,3	-8,1
dez-20	-2,5	-0,9	2,9	-6,8	-4,7	-3,5	-0,7	2,5	-8,5	-4,4
jan-21	-9,9	-8,2	0,9	-18,1	-17,1	-10,4	-7,8	0,5	-19,2	-16,7
*fev-21	-14,2	-12,7	-1,4	-24,1	-23,9	-15,0	-13,0	-1,5	-26,0	-25,6
*mar-21	1,7	2,2	-2,0	5,5	7,9	1,3	0,8	-0,7	3,3	2,9
abr-21	28,3	26,3	11,4	47,1	47,4	29,3	24,8	13,0	49,0	43,2
Varição média nos últimos 12 meses (%)										
abr-20	1,4	2,1	3,3	-0,2	0,9	0,5	1,3	3,3	-1,8	-0,9
mai-20	0,1	0,9	3,1	-2,3	-1,4	-1,1	0,0	2,9	-4,4	-3,2
jun-20	-0,6	0,3	2,8	-3,3	-2,2	-1,9	-0,6	2,6	-5,5	-4,1
jul-20	-1,2	-0,1	2,5	-4,0	-2,8	-2,5	-1,0	2,3	-6,4	-4,6
ago-20	-1,8	-0,8	2,1	-4,9	-3,7	-3,1	-1,5	2,0	-7,2	-5,4
set-20	-1,9	-0,9	2,0	-5,0	-3,8	-3,3	-1,6	2,0	-7,5	-5,5
out-20	-2,2	-1,0	2,1	-5,4	-4,1	-3,5	-1,7	2,1	-8,1	-5,8
nov-20	-2,9	-1,6	1,9	-6,6	-5,2	-4,3	-2,3	2,0	-9,3	-6,9
dez-20	-3,3	-2,0	2,1	-7,4	-6,0	-4,8	-2,5	2,0	-10,3	-7,6
jan-21	-4,5	-3,1	1,8	-9,4	-8,0	-6,1	-3,6	1,7	-12,3	-9,4
*fev-21	-6,4	-5,0	1,0	-12,1	-10,9	-8,1	-5,5	0,7	-15,1	-12,2
*mar-21	-5,8	-4,4	0,0	-10,4	-8,9	-7,4	-5,0	-0,1	-13,5	-10,5
abr-21	-2,2	-1,1	1,3	-5,1	-3,7	-3,7	-1,9	1,3	-8,0	-5,5

NOTAS

Varição mensal = [mês n (ano N) / mês n-1 (ano N)] * 100 - 100

Varição homóloga = [mês n (ano N) / mês n (ano N-1)] * 100 - 100

Varição média nos últimos 12 meses = [[mês (n-11) + ... + mês (n)] / [mês (n-23) + ... + mês (n-12)]] * 100 - 100

Índices de **Volume de Negócios** no Comércio a Retalho
Dados ajustados de efeitos de calendário
BASE 2015=100

Meses	Volume de Negócios no Comércio a Retalho (deflacionado)					Volume de Negócios no Comércio a Retalho				
	TOTAL	TOTAL exceto combustível	Produtos alimentares, bebidas e tabaco	Produtos não alimentares	Produtos não alimentares, exceto combustível	TOTAL	TOTAL exceto combustível	Produtos alimentares, bebidas e tabaco	Produtos não alimentares	Produtos não alimentares, exceto combustível
Índices mensais										
abr-20	85,3	88,4	101,9	71,9	73,8	85,0	88,1	105,1	68,6	69,7
mai-20	102,0	104,0	113,8	92,3	93,4	99,9	102,1	116,3	86,7	86,8
jun-20	108,6	110,5	107,5	109,5	113,8	106,8	108,3	111,4	103,0	104,9
jul-20	122,8	125,0	122,6	122,9	127,5	120,1	121,2	126,4	114,9	115,4
ago-20	122,8	124,4	126,4	119,8	122,2	120,0	120,5	130,0	111,9	110,1
set-20	115,1	116,9	115,3	115,0	118,6	113,8	114,8	118,4	110,0	110,9
out-20	117,1	119,6	117,6	116,7	121,8	115,8	117,7	121,1	111,5	114,0
nov-20	114,1	117,4	112,0	115,8	123,3	112,5	115,2	115,2	110,3	115,2
dez-20	139,6	146,2	138,3	140,6	154,8	136,6	142,0	141,7	132,5	142,3
jan-21	100,1	102,8	106,3	95,1	99,0	99,3	100,7	109,8	90,8	90,8
*fev-21	92,1	94,4	101,8	84,1	86,4	91,9	93,0	105,0	81,2	80,0
*mar-21	106,4	108,8	118,0	96,9	98,8	107,5	108,1	122,9	95,1	92,1
abr-21	108,5	110,4	114,0	104,0	106,6	109,8	109,7	119,3	102,1	99,4
Varição mensal (%)										
abr-20	-19,2	-17,9	-15,4	-23,3	-21,3	-19,9	-17,8	-15,0	-25,2	-21,9
mai-20	19,5	17,6	11,7	28,5	26,6	17,6	15,8	10,6	26,2	24,4
jun-20	6,5	6,3	-5,5	18,6	21,8	6,8	6,1	-4,2	18,9	20,9
jul-20	13,0	13,0	14,1	12,2	12,0	12,5	11,9	13,5	11,6	10,0
ago-20	0,0	-0,5	3,0	-2,5	-4,1	0,0	-0,6	2,8	-2,6	-4,6
set-20	-6,2	-6,0	-8,8	-4,0	-2,9	-5,2	-4,7	-8,9	-1,7	0,7
out-20	1,7	2,3	2,0	1,4	2,6	1,8	2,5	2,3	1,3	2,8
nov-20	-2,6	-1,8	-4,8	-0,7	1,3	-2,9	-2,1	-4,9	-1,0	1,1
dez-20	22,3	24,5	23,5	21,4	25,5	21,5	23,3	23,0	20,1	23,5
jan-21	-28,3	-29,7	-23,1	-32,4	-36,0	-27,3	-29,1	-22,5	-31,5	-36,2
*fev-21	-8,0	-8,1	-4,2	-11,5	-12,7	-7,5	-7,7	-4,4	-10,5	-11,9
*mar-21	15,6	15,2	15,9	15,2	14,3	17,0	16,3	17,0	17,0	15,1
abr-21	2,0	1,5	-3,4	7,3	7,8	2,1	1,5	-2,9	7,4	7,9
Varição homóloga (%)										
abr-20	-21,1	-17,9	-4,8	-34,2	-32,0	-22,9	-18,0	-4,8	-37,6	-33,1
mai-20	-10,8	-9,2	1,7	-20,6	-20,5	-14,5	-10,9	0,0	-26,1	-23,0
jun-20	-4,2	-2,8	-2,3	-5,7	-3,3	-7,1	-4,3	-2,0	-11,1	-6,9
jul-20	-2,1	-0,9	0,4	-3,9	-2,1	-3,8	-1,5	0,4	-7,3	-3,7
ago-20	-3,2	-2,4	-2,0	-4,2	-2,9	-4,7	-2,9	-1,9	-7,1	-4,2
set-20	1,8	2,6	1,9	1,7	3,4	-0,1	1,8	1,9	-1,8	1,7
out-20	0,7	2,3	3,7	-1,6	0,9	-1,3	1,5	3,6	-5,3	-0,8
nov-20	-3,9	-2,6	1,3	-7,5	-6,2	-5,9	-3,6	1,0	-11,1	-8,1
dez-20	-2,1	-0,7	2,5	-5,5	-3,5	-4,0	-1,8	2,1	-8,8	-5,7
jan-21	-9,9	-8,1	1,2	-18,0	-17,0	-10,2	-7,4	0,7	-18,9	-16,3
*fev-21	-15,1	-13,6	-1,3	-25,4	-25,5	-14,4	-12,1	-1,4	-24,7	-23,9
*mar-21	0,7	1,1	-2,0	3,5	5,3	1,3	0,9	-0,7	3,6	3,2
abr-21	27,2	24,9	11,9	44,7	44,4	29,2	24,5	13,5	48,7	42,5
Varição média nos últimos 12 meses (%)										
abr-20	1,7	2,4	3,3	0,4	1,6	0,3	1,2	3,2	-2,0	-1,1
mai-20	0,4	1,3	3,1	-1,7	-0,6	-1,2	0,0	2,9	-4,5	-3,3
jun-20	-0,2	0,7	2,8	-2,6	-1,3	-1,9	-0,6	2,6	-5,6	-4,1
jul-20	-0,9	0,2	2,4	-3,4	-2,1	-2,5	-1,0	2,3	-6,4	-4,6
ago-20	-1,5	-0,4	2,0	-4,3	-2,9	-3,2	-1,5	1,9	-7,3	-5,3
set-20	-1,7	-0,5	2,0	-4,5	-3,1	-3,3	-1,5	1,9	-7,5	-5,3
out-20	-1,9	-0,6	2,0	-4,9	-3,3	-3,5	-1,6	2,0	-8,0	-5,5
nov-20	-2,6	-1,3	1,9	-6,0	-4,5	-4,2	-2,2	1,9	-9,2	-6,7
dez-20	-3,1	-1,7	2,0	-7,0	-5,4	-4,9	-2,6	2,0	-10,4	-7,6
jan-21	-4,2	-2,7	1,8	-8,8	-7,3	-6,0	-3,5	1,6	-12,2	-9,1
*fev-21	-6,0	-4,5	1,0	-11,3	-10,0	-7,7	-5,0	0,8	-14,5	-11,4
*mar-21	-5,6	-4,1	0,0	-10,0	-8,4	-7,1	-4,7	0,0	-13,0	-9,9
abr-21	-2,3	-1,2	1,3	-5,2	-3,9	-3,7	-1,8	1,3	-7,9	-5,3

NOTAS

Varição mensal = [mês n (ano N) / mês n-1 (ano N)] * 100 - 100

Varição homóloga = [mês n (ano N) / mês n (ano N-1)] * 100 - 100

Varição média nos últimos 12 meses = [[mês (n-11) + ... + mês (n)] / [mês (n-23) + ... + mês (n-12)]] * 100 - 100

Índices de **Volume de Negócios** no Comércio a Retalho
Dados ajustados de efeitos de calendário
BASE 2015=100

Meses	Volume de Negócios no Comércio a Retalho (deflacionado)					Volume de Negócios no Comércio a Retalho				
	TOTAL	TOTAL exceto combustível	Produtos alimentares, bebidas e tabaco	Produtos não alimentares	Produtos não alimentares, exceto combustível	TOTAL	TOTAL exceto combustível	Produtos alimentares, bebidas e tabaco	Produtos não alimentares	Produtos não alimentares, exceto combustível
Índices mensais										
abr-20	85,3	88,4	101,9	71,9	73,8	85,0	88,1	105,1	68,6	69,7
mai-20	102,0	104,0	113,8	92,3	93,4	99,9	102,1	116,3	86,7	86,8
jun-20	108,6	110,5	107,5	109,5	113,8	106,8	108,3	111,4	103,0	104,9
jul-20	122,8	125,0	122,6	122,9	127,5	120,1	121,2	126,4	114,9	115,4
ago-20	122,8	124,4	126,4	119,8	122,2	120,0	120,5	130,0	111,9	110,1
set-20	115,1	116,9	115,3	115,0	118,6	113,8	114,8	118,4	110,0	110,9
out-20	117,1	119,6	117,6	116,7	121,8	115,8	117,7	121,1	111,5	114,0
nov-20	114,1	117,4	112,0	115,8	123,3	112,5	115,2	115,2	110,3	115,2
dez-20	139,6	146,2	138,3	140,6	154,8	136,6	142,0	141,7	132,5	142,3
jan-21	100,1	102,8	106,3	95,1	99,0	99,3	100,7	109,8	90,8	90,8
*fev-21	92,1	94,4	101,8	84,1	86,4	91,9	93,0	105,0	81,2	80,0
*mar-21	106,4	108,8	118,0	96,9	98,8	107,5	108,1	122,9	95,1	92,1
abr-21	108,5	110,4	114,0	104,0	106,6	109,8	109,7	119,3	102,1	99,4
Varição mensal (%)										
abr-20	-19,2	-17,9	-15,4	-23,3	-21,3	-19,9	-17,8	-15,0	-25,2	-21,9
mai-20	19,5	17,6	11,7	28,5	26,6	17,6	15,8	10,6	26,2	24,4
jun-20	6,5	6,3	-5,5	18,6	21,8	6,8	6,1	-4,2	18,9	20,9
jul-20	13,0	13,0	14,1	12,2	12,0	12,5	11,9	13,5	11,6	10,0
ago-20	0,0	-0,5	3,0	-2,5	-4,1	0,0	-0,6	2,8	-2,6	-4,6
set-20	-6,2	-6,0	-8,8	-4,0	-2,9	-5,2	-4,7	-8,9	-1,7	0,7
out-20	1,7	2,3	2,0	1,4	2,6	1,8	2,5	2,3	1,3	2,8
nov-20	-2,6	-1,8	-4,8	-0,7	1,3	-2,9	-2,1	-4,9	-1,0	1,1
dez-20	22,3	24,5	23,5	21,4	25,5	21,5	23,3	23,0	20,1	23,5
jan-21	-28,3	-29,7	-23,1	-32,4	-36,0	-27,3	-29,1	-22,5	-31,5	-36,2
*fev-21	-8,0	-8,1	-4,2	-11,5	-12,7	-7,5	-7,7	-4,4	-10,5	-11,9
*mar-21	15,6	15,2	15,9	15,2	14,3	17,0	16,3	17,0	17,0	15,1
abr-21	2,0	1,5	-3,4	7,3	7,8	2,1	1,5	-2,9	7,4	7,9
Varição homóloga (%)										
abr-20	-21,1	-17,9	-4,8	-34,2	-32,0	-22,9	-18,0	-4,8	-37,6	-33,1
mai-20	-10,8	-9,2	1,7	-20,6	-20,5	-14,5	-10,9	0,0	-26,1	-23,0
jun-20	-4,2	-2,8	-2,3	-5,7	-3,3	-7,1	-4,3	-2,0	-11,1	-6,9
jul-20	-2,1	-0,9	0,4	-3,9	-2,1	-3,8	-1,5	0,4	-7,3	-3,7
ago-20	-3,2	-2,4	-2,0	-4,2	-2,9	-4,7	-2,9	-1,9	-7,1	-4,2
set-20	1,8	2,6	1,9	1,7	3,4	-0,1	1,8	1,9	-1,8	1,7
out-20	0,7	2,3	3,7	-1,6	0,9	-1,3	1,5	3,6	-5,3	-0,8
nov-20	-3,9	-2,6	1,3	-7,5	-6,2	-5,9	-3,6	1,0	-11,1	-8,1
dez-20	-2,1	-0,7	2,5	-5,5	-3,5	-4,0	-1,8	2,1	-8,8	-5,7
jan-21	-9,9	-8,1	1,2	-18,0	-17,0	-10,2	-7,4	0,7	-18,9	-16,3
*fev-21	-15,1	-13,6	-1,3	-25,4	-25,5	-14,4	-12,1	-1,4	-24,7	-23,9
*mar-21	0,7	1,1	-2,0	3,5	5,3	1,3	0,9	-0,7	3,6	3,2
abr-21	27,2	24,9	11,9	44,7	44,4	29,2	24,5	13,5	48,7	42,5
Varição média nos últimos 12 meses (%)										
abr-20	1,7	2,4	3,3	0,4	1,6	0,3	1,2	3,2	-2,0	-1,1
mai-20	0,4	1,3	3,1	-1,7	-0,6	-1,2	0,0	2,9	-4,5	-3,3
jun-20	-0,2	0,7	2,8	-2,6	-1,3	-1,9	-0,6	2,6	-5,6	-4,1
jul-20	-0,9	0,2	2,4	-3,4	-2,1	-2,5	-1,0	2,3	-6,4	-4,6
ago-20	-1,5	-0,4	2,0	-4,3	-2,9	-3,2	-1,5	1,9	-7,3	-5,3
set-20	-1,7	-0,5	2,0	-4,5	-3,1	-3,3	-1,5	1,9	-7,5	-5,3
out-20	-1,9	-0,6	2,0	-4,9	-3,3	-3,5	-1,6	2,0	-8,0	-5,5
nov-20	-2,6	-1,3	1,9	-6,0	-4,5	-4,2	-2,2	1,9	-9,2	-6,7
dez-20	-3,1	-1,7	2,0	-7,0	-5,4	-4,9	-2,6	2,0	-10,4	-7,6
jan-21	-4,2	-2,7	1,8	-8,8	-7,3	-6,0	-3,5	1,6	-12,2	-9,1
*fev-21	-6,0	-4,5	1,0	-11,3	-10,0	-7,7	-5,0	0,8	-14,5	-11,4
*mar-21	-5,6	-4,1	0,0	-10,0	-8,4	-7,1	-4,7	0,0	-13,0	-9,9
abr-21	-2,3	-1,2	1,3	-5,2	-3,9	-3,7	-1,8	1,3	-7,9	-5,3

NOTAS

Varição mensal = [mês n (ano N) / mês n-1 (ano N)] * 100 - 100

Varição homóloga = [mês n (ano N) / mês n (ano N-1)] * 100 - 100

Varição média nos últimos 12 meses = [[mês (n-11) + ... + mês (n)] / [mês (n-23) + ... + mês (n-12)]] * 100 - 100

Índices de **Emprego** e de **Remunerações** no Comércio a Retalho

Dados brutos
Índice Total e Agrupamentos
Variações mensais, homólogas e nos últimos 12 meses
BASE 2015=100

Meses	EMPREGO					REMUNERAÇÕES				
	TOTAL	TOTAL exceto combustível	Produtos alimentares, bebidas e tabaco	Produtos não alimentares	Produtos não alimentares, exceto combustível	TOTAL	TOTAL exceto combustível	Produtos alimentares, bebidas e tabaco	Produtos não alimentares	Produtos não alimentares, exceto combustível
Índices mensais										
abr-20	107,6	107,5	111,6	104,8	104,6	113,5	113,5	131,2	102,1	101,5
mai-20	107,0	106,9	112,2	103,3	103,0	115,7	115,4	130,4	106,2	105,2
jun-20	108,9	108,7	114,4	105,1	104,6	136,5	136,3	139,8	134,4	134,0
jul-20	109,8	109,7	115,7	105,7	105,3	132,5	132,6	136,8	129,8	129,7
ago-20	109,5	109,3	115,6	105,3	104,8	121,6	121,7	126,2	118,6	118,5
set-20	108,9	108,8	114,9	104,9	104,3	116,9	116,9	121,8	113,7	113,5
out-20	108,7	108,5	114,5	104,6	104,2	114,9	114,9	119,3	112,1	111,9
nov-20	110,8	110,7	118,4	105,6	105,2	171,2	171,3	193,2	157,0	156,5
dez-20	109,0	109,0	115,8	104,4	104,0	139,4	139,1	136,3	141,4	140,9
jan-21	107,0	106,9	113,6	102,5	102,1	114,0	113,9	121,9	108,9	108,5
*fev-21	105,6	105,5	112,8	100,6	100,1	114,6	114,5	125,3	107,7	107,2
*mar-21	105,9	105,7	114,0	100,3	99,7	114,1	114,0	125,4	106,9	106,3
abr-21	107,0	106,9	114,9	101,6	101,0	118,0	118,0	131,9	109,1	108,7
Variação mensal (%)										
abr-20	-3,6	-3,6	-2,4	-4,5	-4,6	-3,1	-3,1	6,1	-9,7	-10,0
mai-20	-0,6	-0,6	0,5	-1,4	-1,5	1,9	1,7	-0,6	4,0	3,6
jun-20	1,8	1,8	1,9	1,7	1,6	18,0	18,1	7,2	26,6	27,4
jul-20	0,9	0,9	1,2	0,7	0,6	-2,9	-2,7	-2,1	-3,5	-3,2
ago-20	-0,3	-0,3	-0,1	-0,4	-0,5	-8,2	-8,3	-7,7	-8,6	-8,6
set-20	-0,5	-0,5	-0,6	-0,4	-0,4	-3,9	-3,9	-3,5	-4,2	-4,3
out-20	-0,3	-0,2	-0,3	-0,2	-0,1	-1,7	-1,7	-2,1	-1,4	-1,4
nov-20	2,0	2,0	3,4	0,9	0,9	49,0	49,2	62,0	40,1	39,9
dez-20	-1,6	-1,6	-2,2	-1,2	-1,1	-18,6	-18,8	-29,5	-9,9	-9,9
jan-21	-1,8	-1,9	-1,9	-1,8	-1,9	-18,2	-18,1	-10,6	-23,0	-23,0
*fev-21	-1,4	-1,4	-0,7	-1,9	-2,0	0,5	0,5	2,8	-1,1	-1,3
*mar-21	0,3	0,3	1,0	-0,3	-0,4	-0,4	-0,4	0,1	-0,7	-0,8
abr-21	1,1	1,1	0,8	1,3	1,3	3,4	3,5	5,2	2,0	2,2
Variação homóloga (%)										
abr-20	-2,2	-2,2	-0,5	-3,4	-3,5	-3,4	-3,5	3,8	-8,7	-9,1
mai-20	-3,4	-3,4	-0,8	-5,2	-5,4	-3,6	-3,6	5,2	-9,6	-10,0
jun-20	-3,1	-3,2	-0,5	-5,0	-5,2	-0,3	-0,4	2,4	-2,0	-2,2
jul-20	-3,7	-3,8	-1,5	-5,3	-5,5	1,4	1,4	4,9	-0,8	-1,0
ago-20	-3,4	-3,5	-1,1	-5,1	-5,4	1,6	1,6	2,7	0,8	0,8
set-20	-3,7	-3,8	-1,6	-5,2	-5,5	2,1	2,1	3,7	1,1	1,0
out-20	-3,3	-3,4	-0,2	-5,6	-5,9	0,7	0,6	2,3	-0,4	-0,5
nov-20	-4,1	-4,2	0,5	-7,4	-7,8	2,5	2,5	5,0	0,7	0,5
dez-20	-4,7	-4,8	0,6	-8,4	-8,7	-3,1	-3,1	3,0	-6,5	-6,8
jan-21	-4,7	-4,8	0,4	-8,2	-8,6	-3,5	-3,7	2,3	-7,4	-7,8
*fev-21	-5,8	-5,8	-0,6	-9,4	-9,7	-3,5	-3,6	3,3	-8,0	-8,4
*mar-21	-5,2	-5,2	-0,3	-8,6	-9,0	-2,6	-2,7	1,4	-5,4	-5,7
abr-21	-0,5	-0,6	3,0	-3,0	-3,4	4,0	4,0	0,5	6,8	7,0
Variação média nos últimos 12 meses (%)										
abr-20	2,1	2,0	2,9	1,5	1,3	4,9	4,8	6,6	3,8	3,7
mai-20	1,6	1,6	2,6	0,9	0,8	4,1	4,1	6,6	2,5	2,4
jun-20	1,1	1,1	2,3	0,3	0,2	3,6	3,6	6,2	2,0	1,8
jul-20	0,6	0,6	1,9	-0,3	-0,4	3,2	3,1	5,8	1,4	1,3
ago-20	0,1	0,1	1,4	-0,8	-0,9	2,9	2,8	5,5	1,2	1,0
set-20	-0,4	-0,5	1,0	-1,4	-1,5	2,6	2,6	5,2	0,9	0,8
out-20	-0,9	-0,9	0,7	-2,0	-2,2	2,3	2,3	4,9	0,6	0,4
nov-20	-1,5	-1,5	0,5	-2,8	-3,0	1,9	1,9	4,8	0,0	-0,1
dez-20	-2,1	-2,1	0,3	-3,7	-4,0	1,3	1,3	4,8	-1,0	-1,2
jan-21	-2,7	-2,7	0,1	-4,6	-4,9	0,6	0,6	4,5	-2,0	-2,2
*fev-21	-3,4	-3,4	-0,2	-5,6	-5,9	-0,3	-0,3	3,9	-3,1	-3,3
*mar-21	-3,9	-4,0	-0,5	-6,4	-6,7	-0,9	-0,9	3,4	-3,8	-4,0
abr-21	-3,8	-3,9	-0,2	-6,4	-6,7	-0,3	-0,4	3,1	-2,7	-2,9

NOTAS

Variação mensal = [mês n (ano N) / mês n-1 (ano N)] * 100 - 100

Variação homóloga = [mês n (ano N) / mês n (ano N-1)] * 100 - 100

Variação média nos últimos 12 meses = [[mês (n-11) + ... + mês (n)] / [mês (n-23) + ... + mês (n-12)]] * 100 - 100

Índices de **Horas Trabalhadas** no Comércio a Retalho
Dados brutos e ajustados de efeitos de calendário
Índice Total e Agrupamentos
Variações mensais, homólogas e nos últimos 12 meses
BASE 2015=100

Meses	HORAS TRABALHADAS (dados ajustados de efeitos de calendário)					HORAS TRABALHADAS (dados brutos)				
	TOTAL	TOTAL exceto combustível	Produtos alimentares, bebidas e tabaco	Produtos não alimentares	Produtos não alimentares, exceto combustível	TOTAL	TOTAL exceto combustível	Produtos alimentares, bebidas e tabaco	Produtos não alimentares	Produtos não alimentares, exceto combustível
Índices mensais										
abr-20	73,8	72,8	93,0	61,1	58,6	73,1	72,1	92,5	60,1	57,7
mai-20	83,4	82,6	98,1	73,6	71,6	81,7	80,9	96,5	71,8	69,9
jun-20	94,7	94,1	102,8	89,3	88,1	92,8	92,3	101,1	87,4	86,1
jul-20	99,9	99,6	103,4	97,7	96,9	102,4	102,0	105,5	100,3	99,5
ago-20	99,9	99,6	103,1	97,8	97,1	99,4	99,1	102,6	97,3	96,5
set-20	100,7	100,5	103,7	98,8	98,3	101,7	101,5	104,5	99,8	99,3
out-20	102,9	102,7	105,8	101,1	100,6	102,4	102,2	105,3	100,5	100,0
nov-20	101,7	101,4	104,8	99,6	99,0	101,2	100,9	104,4	99,0	98,4
dez-20	105,0	104,9	112,4	100,0	99,5	102,9	102,9	110,6	97,9	97,4
jan-21	94,2	93,7	102,3	88,8	87,7	92,3	91,9	100,6	86,8	85,7
*fev-21	83,4	82,7	99,2	73,0	71,1	81,8	81,1	97,5	71,3	69,4
*mar-21	89,2	88,7	106,9	77,5	75,9	91,6	91,1	109,1	80,0	78,3
abr-21	99,4	99,1	106,6	94,7	93,8	100,2	99,8	107,4	95,4	94,5
Variação mensal (%)										
abr-20	-24,3	-25,0	-8,9	-35,3	-37,3	-25,9	-26,5	-10,2	-37,1	-39,1
mai-20	12,9	13,4	5,5	20,4	22,2	11,8	12,2	4,4	19,4	21,1
jun-20	13,6	14,0	4,7	21,5	23,0	13,7	14,1	4,7	21,7	23,2
jul-20	5,5	5,8	0,6	9,3	10,0	10,3	10,5	4,4	14,8	15,6
ago-20	0,0	0,0	-0,3	0,1	0,2	-2,9	-2,9	-2,7	-3,0	-3,0
set-20	0,8	0,9	0,6	1,0	1,2	2,3	2,4	1,8	2,6	2,9
out-20	2,2	2,2	2,0	2,3	2,4	0,7	0,7	0,8	0,7	0,7
nov-20	-1,2	-1,3	-0,9	-1,5	-1,6	-1,2	-1,3	-0,9	-1,5	-1,6
dez-20	3,2	3,4	7,3	0,4	0,6	1,7	1,9	5,9	-1,2	-1,0
jan-21	-10,3	-10,6	-9,0	-11,2	-11,9	-10,3	-10,7	-9,0	-11,3	-12,0
*fev-21	-11,4	-11,7	-3,1	-17,8	-18,9	-11,4	-11,8	-3,1	-17,9	-19,0
*mar-21	6,9	7,2	7,8	6,2	6,6	12,1	12,3	11,9	12,3	12,8
abr-21	11,5	11,7	-0,2	22,2	23,6	9,3	9,6	-1,6	19,2	20,6
Variação homóloga (%)										
abr-20	-29,9	-30,7	-12,4	-41,6	-43,9	-30,1	-30,9	-12,4	-42,0	-44,2
mai-20	-21,5	-22,1	-7,8	-30,7	-32,2	-23,9	-24,4	-10,1	-33,0	-34,6
jun-20	-10,0	-10,4	-3,3	-14,6	-15,5	-7,4	-7,8	-0,9	-11,9	-12,8
jul-20	-6,3	-6,5	-4,3	-7,7	-8,1	-6,3	-6,5	-4,3	-7,6	-8,0
ago-20	-4,0	-4,1	-1,7	-5,6	-5,9	-4,0	-4,2	-1,7	-5,6	-5,9
set-20	-3,7	-3,7	-0,4	-5,9	-6,1	-2,3	-2,3	0,8	-4,3	-4,6
out-20	-3,8	-3,8	-1,1	-5,6	-5,7	-6,5	-6,6	-3,6	-8,5	-8,7
nov-20	-5,6	-5,8	-1,5	-8,3	-8,7	-4,2	-4,4	-0,2	-6,9	-7,3
dez-20	-5,6	-5,7	-0,1	-9,3	-9,7	-6,9	-7,1	-1,3	-10,8	-11,2
jan-21	-13,4	-13,7	-5,7	-18,4	-19,3	-15,9	-16,2	-8,0	-21,1	-21,9
*fev-21	-22,0	-22,5	-7,4	-31,7	-33,2	-21,0	-21,5	-6,3	-30,8	-32,3
*mar-21	-8,5	-8,6	4,7	-18,0	-18,9	-7,0	-7,2	6,0	-16,3	-17,3
abr-21	34,7	36,0	14,6	55,0	60,0	37,1	38,4	16,1	58,6	63,7
Variação média nos últimos 12 meses (%)										
abr-20	-1,5	-1,7	1,0	-3,0	-3,5	-1,3	-1,6	1,1	-2,9	-3,4
mai-20	-3,4	-3,6	0,2	-5,7	-6,3	-3,6	-3,8	0,0	-6,0	-6,5
jun-20	-4,3	-4,6	-0,4	-7,0	-7,6	-4,0	-4,2	0,0	-6,6	-7,2
jul-20	-5,1	-5,3	-1,1	-7,7	-8,4	-4,9	-5,1	-0,9	-7,5	-8,1
ago-20	-5,5	-5,7	-1,2	-8,3	-8,9	-5,1	-5,4	-0,9	-7,9	-8,6
set-20	-6,0	-6,2	-1,6	-8,9	-9,5	-5,6	-5,9	-1,2	-8,5	-9,1
out-20	-6,4	-6,6	-1,8	-9,4	-10,0	-6,4	-6,6	-1,8	-9,5	-10,1
nov-20	-7,0	-7,3	-2,1	-10,3	-10,9	-6,8	-7,1	-1,9	-10,1	-10,7
dez-20	-7,7	-8,0	-2,4	-11,2	-11,9	-7,7	-8,0	-2,4	-11,3	-11,9
jan-21	-9,0	-9,3	-3,1	-12,9	-13,6	-9,3	-9,5	-3,3	-13,2	-13,9
*fev-21	-11,1	-11,4	-4,1	-15,8	-16,6	-11,1	-11,4	-4,1	-15,8	-16,6
*mar-21	-11,2	-11,5	-3,5	-16,4	-17,2	-11,3	-11,6	-3,6	-16,5	-17,4
abr-21	-6,9	-7,0	-1,4	-10,7	-11,2	-6,9	-7,0	-1,4	-10,6	-11,2

NOTAS

Variação mensal = [mês n (ano N) / mês n-1 (ano N)] * 100 - 100

Variação homóloga = [mês n (ano N) / mês n (ano N-1)] * 100 - 100

Variação média nos últimos 12 meses = [[mês (n-11) + ... + mês (n)] / [mês (n-23) + ... + mês (n-12)]] * 100 - 100

Notas Explicativas

Índice de Volume de Negócios, Emprego, Remunerações e Horas Trabalhadas no Comércio a Retalho

Os índices de Volume de Negócios, Emprego, Remunerações e Horas Trabalhadas no Comércio a Retalho (IVNECR) têm por objetivo mostrar a evolução do mercado de bens e serviços neste setor. Os índices são obtidos com base no Inquérito Mensal ao Volume de Negócios e Emprego no Comércio a Retalho, realizado essencialmente por via eletrónica (e-mail), junto de unidades estatísticas selecionadas a partir das empresas sediadas no território nacional, dedicando-se principalmente ao Comércio a Retalho. Relativamente ao Índice de Volume de Negócios, a análise de resultados do presente Destaque foi efetuada tendo por base o índice de volume de negócios deflacionado, ajustado dos efeitos de calendário e da sazonalidade.

Para mais informação sobre a metodologia utilizada ver o [documento metodológico](#).

Ajustamento de efeitos de calendário e da sazonalidade

O ajustamento dos efeitos de calendário e da sazonalidade é efetuado com modelos probabilísticos do tipo "Autoregressive Integrated Moving Average" (ARIMA). O ajustamento pressupõe que se mantenha relativamente estável a influência deste tipo de efeitos sobre as séries brutas. Acompanham este destaque os valores das séries brutas e as respetivas taxas de variação, o que permite complementar a informação fornecida pelas séries ajustadas e comentadas neste destaque. No atual contexto de elevada perturbação na atividade económica, e em linha com orientações do Eurostat, os coeficientes de correção de sazonalidade e efeitos calendário foram mantidos.

Grau de precisão

Os índices são apresentados com duas casas decimais e as taxas de variação e os contributos são apurados com uma casa decimal. Como tal, a soma dos contributos dos agrupamentos poderá diferir das respetivas taxas de variação agregadas.

Taxa de resposta ponderada (%)

O presente Destaque inclui informação recebida até ao dia 26 de maio de 2021, o que corresponde a uma taxa de resposta no primeiro momento de difusão de 95,5% (94,1% em abril de 2020). No quadro seguinte apresentam-se as taxas de resposta dos agrupamentos.

	Alimentar		Não Alimentar	
	abr-20	abr-21	abr-20	abr-21
VVN	97,7	97,7	75,2	84,0

Revisão corrente

A informação agora divulgada no presente destaque incorpora revisões dos índices dos dois meses anteriores em consequência da substituição das estimativas efetuadas por respostas entretanto recebidas e, em menor grau, da substituição de valores provisórios anteriormente reportados por valores definitivos. A magnitude destas revisões, medida, em pontos percentuais, pela diferença entre taxas de variação homóloga agora e anteriormente divulgadas é a seguinte:

Revisões	VNT ¹	VNT ²	EMP	REM	HRS_cal	HRS
fev-21	0,1	0,1	-0,1	1,5	-0,5	-0,6
mar-21	1,8	1,8	-0,2	2,3	0,0	0,1

1 - Volume de Negócios Total, ajustado de efeitos de calendário e de sazonalidade, deflacionado; 2 - Volume de Negócios Total, ajustado de efeitos de calendário e de sazonalidade.