

30 de abril de 2021

Índice de Produção Industrial Março de 2021

Produção Industrial (*) registou uma variação homóloga de 5,0%

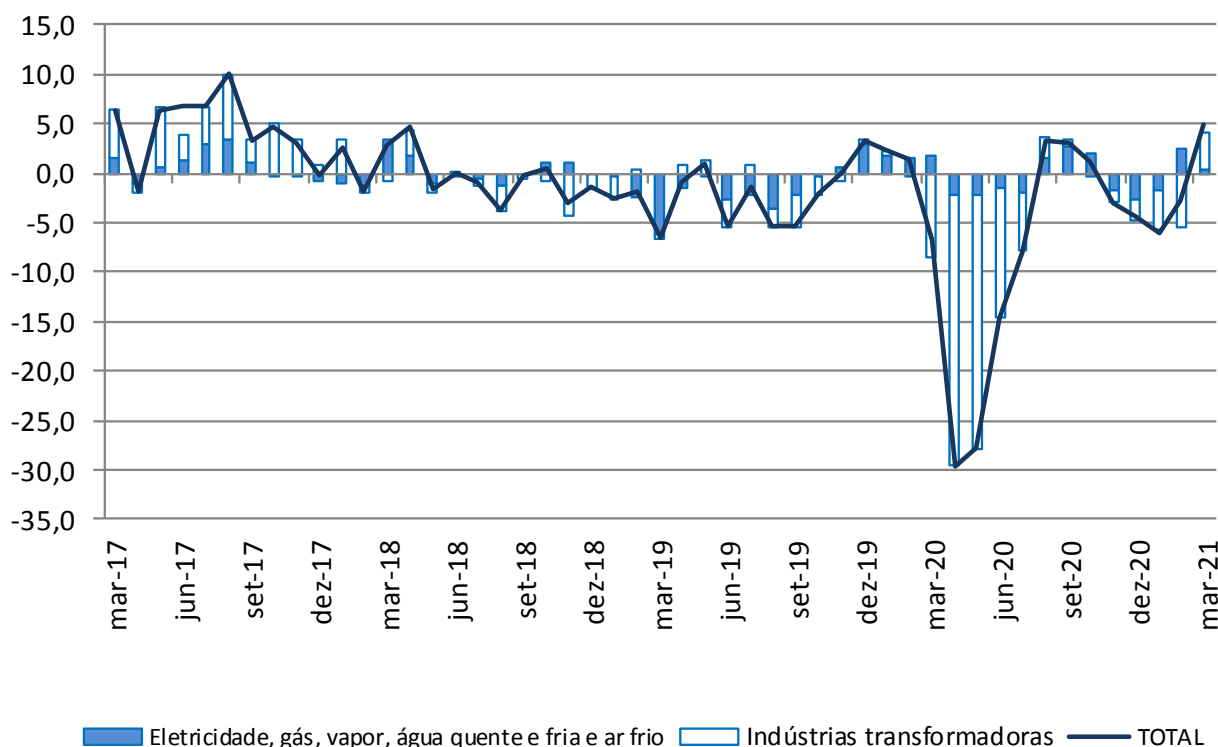
O Índice de Produção Industrial apresentou uma variação homóloga de 5,0%, em março (-2,8% em fevereiro). A taxa de variação da secção das *Indústrias Transformadoras* situou-se em 4,7% (-6,4% no mês anterior). No primeiro trimestre de 2021, o índice agregado diminuiu 1,5% face ao trimestre homólogo (no trimestre anterior, esta variação tinha sido -2,1%).

Apesar das circunstâncias determinadas pela pandemia COVID-19, o INE apela à melhor colaboração das empresas, das famílias e das entidades públicas na resposta às solicitações do INE. A qualidade das estatísticas oficiais, particularmente a sua capacidade para identificar os impactos da pandemia COVID-19, depende crucialmente dessa colaboração que o INE antecipadamente agradece.

Variação homóloga

O Índice de Produção Industrial registou uma variação homóloga de 5,0%, 7,8 pontos percentuais (p.p.) superior à observada em fevereiro.

Total e Secções
Contributos para a variação homóloga (p.p.)



(*) Ajustado de efeitos de calendário e da sazonalidade (ver notas explicativas)

Todos os Grandes Agrupamentos Industriais apresentaram variações homólogas positivas, sendo a *Energia* o único com desempenho inferior ao mês precedente:

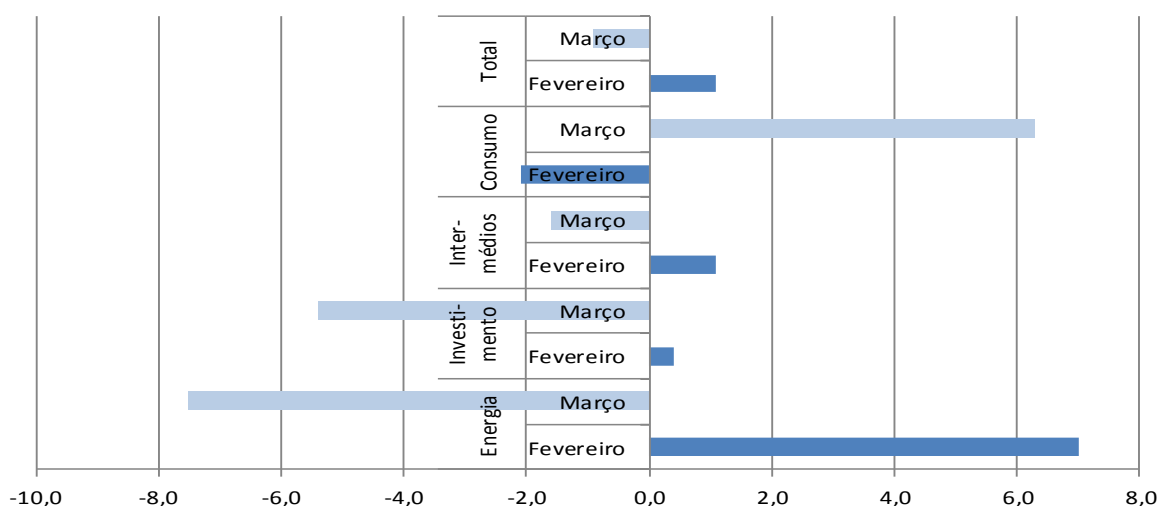
- O agrupamento de *Bens Intermédios* apresentou o contributo mais influente para a variação do índice total (2,7 p.p.), originado por uma taxa de variação de 8,3% (-2,8% no mês anterior);
- Os agrupamentos de *Bens de Consumo* e de *Bens de Investimento* contribuíram com 1,2 p.p. e 1,0 p.p., respetivamente, em resultado de variações homólogas de 3,5% e de 7,6% (-9,3% e -9,1% em fevereiro), pela mesma ordem;
- O agrupamento de *Energia* passou de uma taxa de variação de 16,1%, em fevereiro, para 0,3% no mês análise, o que deu origem a um contributo de 0,1 p.p..

Variação mensal

O Índice de Produção Industrial registou uma variação mensal de -0,9% em março (1,1% em fevereiro), com todos os agrupamentos a apresentarem variações negativas, exceto o dos *Bens de consumo*, que aumentou.

O agrupamento de *Energia* apresentou o contributo negativo mais intenso para o índice agregado, -1,5 p.p., originado por uma taxa de variação de -7,5% (7,0% no mês anterior). Os agrupamentos de *Bens de Investimento* e de *Bens Intermédios* contribuíram com -0,8 p.p. e -0,5 p.p., respetivamente, em resultado de variações mensais de -5,4% e -1,6% (0,4% e 1,1% em fevereiro), pela mesma ordem. O único contributo positivo partiu do agrupamento de *Bens de Consumo* (2,0 p.p.), com um crescimento de 6,3% (-2,1% no mês precedente).

**Índice Total e Grandes Agrupamentos Industriais
Variação Mensal (%)**



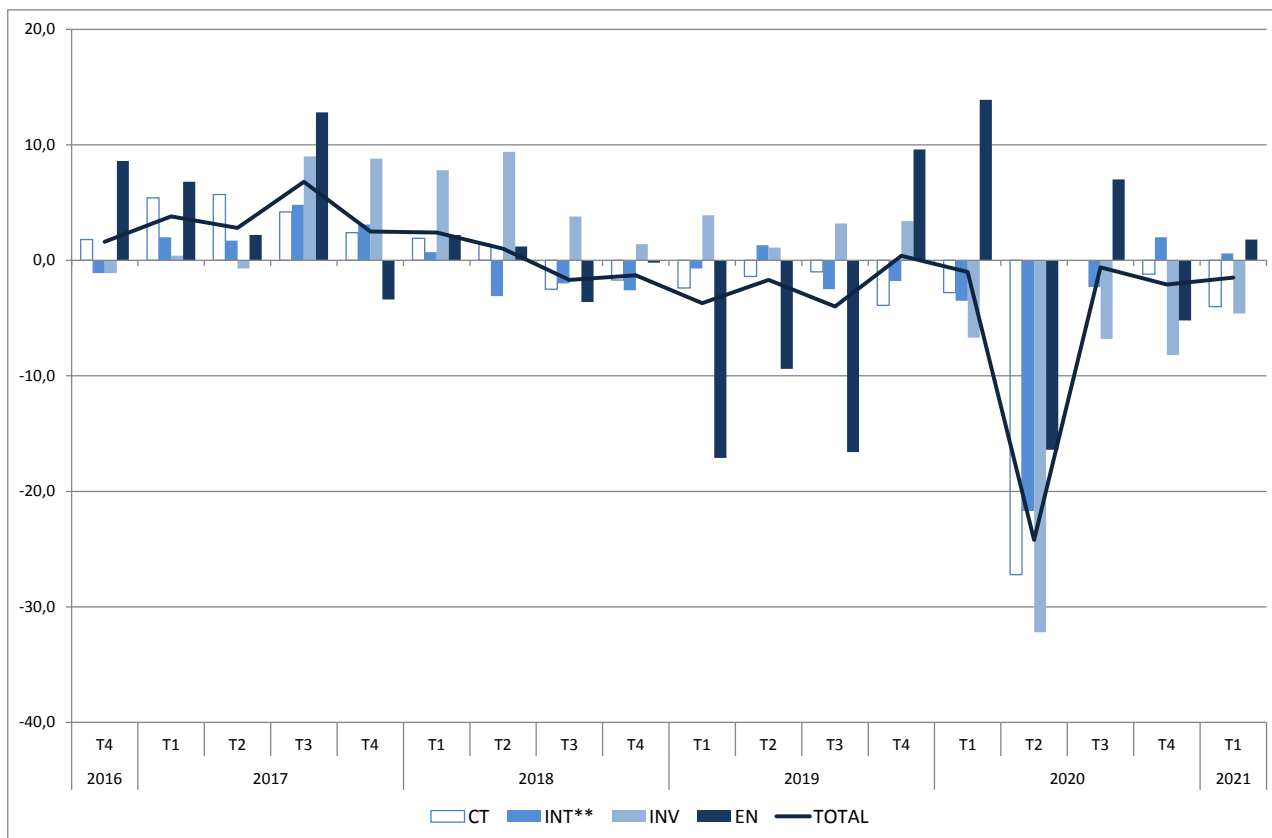
Variação trimestral

O índice agregado registou uma variação homóloga de -1,5% no 1.º trimestre de 2021 (-2,1% no trimestre anterior).

O agrupamento de *Bens de Investimento* registou a taxa de variação negativa mais intensa, -4,6% (-8,2% no 4º trimestre de 2020). O agrupamento de *Bens de Consumo* apresentou igualmente uma variação negativa, -4,0% (-1,2%

no trimestre anterior). O agrupamento de *Energia* passou de uma variação homóloga de -5,2% no quarto trimestre de 2020, para 1,8% nos três meses em análise.

**Índice Total e Grandes Agrupamentos Industriais
Variação Homóloga trimestral (%)**



INSTITUTO NACIONAL DE ESTATÍSTICA

Índice de **Produção Industrial** - AJUSTADO DOS EFEITOS DE CALENDÁRIO E DA SAZONALIDADE

Índice Geral, por Grandes Agrupamentos Industriais e por Secções

Variações mensais, homólogas e nos últimos 12 meses

BASE 2015=100

Período	GRANDES AGRUPAMENTOS INDUSTRIAIS							SECÇÕES			
	TOTAL	Bens de Consumo			Bens Intermédios**	Bens de Investimento	Energia	Indústrias Extrativas	Indústrias Transformadoras	Eletricidade, Gás, Vapor, Água Quente e Fria e Ar Frio	Captação, Tratamento e Distribuição de Água, Saneamento, Gestão de Resíduos e Deposição
		Total	Duradouro	Não Duradouro							
Índices mensais											
* Mar-20	96,0	96,8	76,4	99,2	91,2	90,2	108,6	100,4	93,3	110,8	96,9
* Abr-20	74,5	68,2	43,0	71,2	76,9	57,9	95,8	102,7	69,4	99,8	84,8
* Mai-20	76,8	74,7	70,1	75,2	76,7	76,9	81,5	118,2	73,4	92,3	89,6
* Jun-20	85,8	85,8	102,3	83,9	82,2	89,8	89,7	119,2	83,4	96,5	89,4
* Jul-20	97,9	102,3	117,8	100,5	93,6	93,4	101,7	124,4	96,1	105,5	97,1
* Ago-20	107,0	103,6	121,9	101,4	102,4	115,2	115,7	112,0	104,5	120,8	105,6
* Set-20	103,9	99,9	120,8	97,4	96,8	109,7	121,1	95,5	99,9	127,6	98,1
* Out-20	105,6	100,7	119,7	98,5	100,8	107,9	122,8	103,9	101,7	128,6	96,4
* Nov-20	100,0	94,3	113,1	92,1	100,3	103,8	107,6	98,3	98,0	112,1	97,5
* Dez-20	101,6	95,9	122,1	92,8	103,7	104,1	106,9	118,7	99,5	112,1	97,8
* Jan-21	100,6	96,3	113,5	94,3	99,3	102,2	110,0	98,4	98,7	111,7	97,0
* Fev-21	101,7	94,3	110,5	92,4	100,4	102,5	117,7	114,3	97,9	121,9	99,4
Mar-21	100,8	100,2	110,6	99,0	98,8	97,0	108,9	160,4	97,7	112,9	x
Variação mensal (%)											
* Mar-20	-8,2	-6,9	-33,8	-3,3	-11,7	-20,1	7,1	-13,8	-10,8	7,0	-1,8
* Abr-20	-22,4	-29,5	-43,7	-28,2	-15,7	-35,9	-11,8	2,2	-25,6	-9,9	-12,5
* Mai-20	3,2	9,4	63,0	5,6	-0,3	32,9	-14,9	15,1	5,6	-7,5	5,6
* Jun-20	11,7	14,9	46,0	11,6	7,3	16,8	10,1	0,9	13,7	4,6	-0,2
* Jul-20	14,1	19,2	15,1	19,8	13,8	4,1	13,4	4,3	15,3	9,4	8,5
* Ago-20	9,3	1,2	3,5	0,9	9,5	23,3	13,8	-10,0	8,7	14,5	8,8
* Set-20	-2,9	-3,6	-0,9	-4,0	-5,5	-4,8	4,6	-14,7	-4,4	5,6	-7,1
* Out-20	1,6	0,9	-0,9	1,1	4,1	-1,6	1,4	8,8	1,7	0,8	-1,7
* Nov-20	-5,3	-6,4	-5,5	-6,5	-0,5	-3,9	-12,4	-5,4	-3,6	-12,8	1,1
* Dez-20	1,6	1,6	7,9	0,7	3,4	0,3	-0,6	20,8	1,6	0,0	0,3
* Jan-21	-1,1	0,5	-7,0	1,6	-4,2	-1,9	2,9	-17,1	-0,9	-0,3	-0,8
* Fev-21	1,1	-2,1	-2,7	-2,0	1,1	0,4	7,0	16,1	-0,8	9,1	2,5
Mar-21	-0,9	6,3	0,1	7,2	-1,6	-5,4	-7,5	40,4	-0,2	-7,4	x
Variação homóloga (%)											
* Mar-20	-6,6	-8,2	-28,8	-5,8	-9,3	-18,5	14,0	-7,4	-10,0	13,5	-5,8
* Abr-20	-29,7	-36,0	-59,0	-33,3	-23,9	-48,0	-12,4	-4,4	-33,4	-13,1	-15,4
* Mai-20	-27,8	-31,7	-37,7	-30,9	-24,6	-31,2	-22,8	6,7	-30,8	-15,0	-12,8
* Jun-20	-14,8	-12,6	-4,1	-13,6	-16,3	-17,0	-14,0	-8,6	-15,9	-9,7	-10,3
* Jul-20	-8,0	-2,8	11,5	-4,5	-8,3	-14,6	-11,3	-9,1	-7,1	-12,1	-5,8
* Ago-20	3,3	2,4	15,2	0,8	2,1	-2,7	13,6	-12,6	2,6	9,2	0,6
* Set-20	3,0	0,6	17,3	-1,4	-0,6	-3,6	21,2	-14,4	0,8	16,3	-5,7
* Out-20	1,3	-1,1	15,1	-3,0	-0,2	-3,7	12,8	-15,4	-0,4	11,6	-4,3
* Nov-20	-3,0	-1,6	9,1	-2,9	1,6	-6,3	-10,1	-9,0	-1,4	-9,9	-1,5
* Dez-20	-4,5	-1,0	15,4	-3,2	4,7	-14,3	-16,0	15,7	-2,6	-14,7	1,7
* Jan-21	-6,1	-5,7	0,7	-6,5	-3,0	-9,7	-8,9	-20,0	-4,9	-10,2	0,2
* Fev-21	-2,8	-9,3	-4,2	-9,9	-2,8	-9,1	16,1	-1,9	-6,4	17,8	0,7
Mar-21	5,0	3,5	44,8	-0,2	8,3	7,6	0,3	59,7	4,7	1,9	x
Variação média nos últimos 12 meses (%)											
* Mar-20	-1,6	-2,3	-8,0	-1,5	-1,6	0,2	-1,8	3,1	-1,5	-2,3	-2,8
* Abr-20	-4,0	-5,4	-11,6	-4,6	-3,8	-3,9	-1,9	3,9	-4,4	-2,5	-4,0
* Mai-20	-6,4	-8,3	-13,4	-7,6	-6,0	-6,7	-3,4	4,3	-7,2	-3,5	-5,1
* Jun-20	-7,2	-8,8	-12,3	-8,4	-7,3	-8,0	-3,3	2,5	-8,2	-2,9	-5,6
* Jul-20	-7,8	-9,2	-10,0	-9,1	-8,1	-9,2	-3,2	1,3	-8,9	-2,8	-6,0
* Ago-20	-7,1	-8,8	-7,9	-8,9	-7,6	-10,0	0,0	-1,4	-8,5	-0,2	-6,0
* Set-20	-6,4	-8,6	-5,5	-8,9	-7,3	-10,5	3,3	-2,1	-8,1	2,4	-6,6
* Out-20	-6,1	-8,2	-4,3	-8,7	-7,1	-11,0	4,3	-4,2	-8,0	3,7	-6,7
* Nov-20	-6,4	-7,8	-3,6	-8,3	-6,9	-11,9	2,4	-5,2	-8,0	2,4	-6,7
* Dez-20	-7,0	-8,0	-2,5	-8,6	-6,4	-13,3	-4,2	-4,2	-8,3	-0,6	-5,9
* Jan-21	-7,7	-8,5	-3,3	-9,2	-6,6	-14,0	-2,7	-6,8	-8,7	-2,5	-5,3
* Fev-21	-8,0	-9,2	-4,4	-9,8	-6,8	-14,8	-2,3	-7,1	-9,2	-2,0	-4,9
Mar-21	-7,1	-8,3	0,7	-9,4	-5,4	-12,9	-3,2	-2,3	-8,1	-2,8	x
NOTAS	Variação mensal = [mês n (ano N) / mês n-1 (ano N)] * 100 - 100 Variação homóloga = [mês n (ano N) / mês n (ano N-1)] * 100 - 100 Variação média nos últimos 12 meses = [[mês (n-11) + ... + mês (n)] / [mês (n-23) + ... + mês (n-12)]] * 100 - 100										

(*) Retificado, em resultado da substituição das estimativas efetuadas para as não respostas, ainda existentes à data do apuramento.

(**) Bens Intermédios + Outros

(x) Dados não disponíveis

Período	GRANDES AGRUPAMENTOS INDUSTRIAIS							SECÇÕES			
	TOTAL	Bens de Consumo			Bens Intermédios**	Bens de Investimento	Energia	Indústrias Extrativas	Indústrias Transformadoras	Eletricidade, Gás, Vapor, Água Quente e Fria e Ar Frio	Captação, Tratamento e Distribuição de Água, Saneamento, Gestão de Resíduos e Despoluição
		Total	Duradouro	Não Duradouro							
Índices mensais											
* Mar-20	99,7	97,6	82,4	99,4	97,7	96,0	110,8	110,7	96,9	114,0	99,6
* Abr-20	73,1	66,6	43,4	69,3	77,8	59,0	88,8	105,0	69,3	91,5	87,2
* Mai-20	80,3	77,4	71,1	78,1	83,0	83,5	78,0	121,1	78,2	88,1	93,5
* Jun-20	88,8	89,7	105,0	87,9	87,8	93,9	84,6	122,5	87,9	90,4	91,0
* Jul-20	104,0	113,7	121,7	112,8	100,5	96,6	98,1	118,9	104,4	100,5	97,6
* Ago-20	89,2	96,1	86,9	97,2	79,1	78,0	105,4	97,1	85,8	107,9	88,0
* Set-20	105,8	105,2	122,5	103,2	99,8	113,0	112,5	97,5	103,9	117,3	97,9
* Out-20	106,8	101,1	128,5	97,9	105,4	112,1	116,0	113,3	104,3	120,4	100,3
* Nov-20	102,5	94,8	125,8	91,2	102,5	110,7	110,4	104,5	100,2	115,4	101,0
* Dez-20	92,6	85,7	108,4	83,0	89,0	87,3	117,6	109,4	86,8	124,1	91,0
* Jan-21	102,1	92,4	110,9	90,3	97,7	104,9	127,1	90,8	96,9	132,3	99,1
* Fev-21	102,0	89,5	117,5	86,2	99,0	107,8	127,5	111,6	95,9	135,5	102,3
Mar-21	105,1	101,9	121,8	99,5	104,4	106,7	111,4	127,7	102,7	116,5	x
Variação mensal (%)											
* Mar-20	-4,1	-0,1	-30,8	4,4	-4,0	-18,3	1,6	-1,5	-4,9	-0,5	-2,7
* Abr-20	-26,6	-31,8	-47,4	-30,3	-20,4	-38,5	-19,8	-5,1	-28,5	-19,7	-12,4
* Mai-20	9,8	16,3	64,1	12,8	6,7	41,5	-12,1	15,3	12,8	-3,8	7,2
* Jun-20	10,6	15,9	47,6	12,5	5,8	12,4	8,4	1,2	12,5	2,6	-2,6
* Jul-20	17,2	26,8	16,0	28,3	14,5	2,9	15,9	-3,0	18,8	11,3	7,2
* Ago-20	-14,2	-15,5	-28,6	-13,9	-21,3	-19,2	7,4	-18,3	-17,8	7,4	-9,8
* Set-20	18,5	9,5	40,9	6,2	26,2	44,8	6,8	0,4	21,1	8,7	11,2
* Out-20	0,9	-4,0	4,9	-5,2	5,6	-0,8	3,1	16,1	0,3	2,7	2,5
* Nov-20	-4,0	-6,2	-2,1	-6,8	-2,7	-1,3	-4,8	-7,8	-3,9	-4,2	0,7
* Dez-20	-9,6	-9,6	-13,8	-8,9	-13,1	-21,2	6,5	4,7	-13,4	7,5	-9,9
* Jan-21	10,2	7,8	2,3	8,7	9,7	20,1	8,0	-17,0	11,7	6,7	8,8
* Fev-21	-0,1	-3,2	5,9	-4,5	1,3	2,8	0,3	22,9	-1,0	2,4	3,2
Mar-21	3,0	13,8	3,7	15,4	5,5	-1,0	-12,6	14,4	7,1	-14,1	x
Variação homóloga (%)											
* Mar-20	-6,7	-8,7	-27,7	-6,3	-8,9	-18,7	14,6	-7,6	-10,1	14,1	-5,7
* Abr-20	-30,3	-36,4	-59,4	-33,6	-23,9	-48,9	-12,9	-5,1	-33,8	-13,7	-15,0
* Mai-20	-27,9	-32,4	-38,3	-31,7	-23,7	-31,3	-23,4	6,2	-30,6	-15,3	-12,3
* Jun-20	-14,9	-13,2	-4,3	-14,3	-15,9	-17,0	-14,3	-8,8	-15,9	-9,8	-10,1
* Jul-20	-7,9	-3,7	11,5	-5,4	-7,8	-14,4	-11,2	-5,7	-7,2	-12,1	-5,7
* Ago-20	2,4	0,1	13,6	-1,1	0,9	-3,8	14,2	-15,5	1,4	9,4	0,8
* Set-20	2,7	0,5	17,2	-1,4	-0,6	-3,5	21,2	-13,1	0,8	15,9	-5,7
* Out-20	1,1	-0,9	14,6	-2,9	-0,3	-3,7	12,5	-13,3	-0,4	11,2	-4,2
* Nov-20	-3,0	-1,5	8,7	-3,0	1,5	-6,4	-10,1	-8,8	-1,4	-9,9	-1,5
* Dez-20	-4,3	-0,9	14,4	-3,0	5,1	-11,1	-15,6	14,3	-1,8	-14,5	1,8
* Jan-21	-5,8	-4,6	3,6	-5,6	-3,1	-9,0	-9,1	-21,3	-4,4	-10,2	-0,6
* Fev-21	-1,9	-8,4	-1,3	-9,4	-2,7	-8,3	17,0	-0,7	-5,9	18,3	-0,1
Mar-21	5,4	4,4	47,9	0,1	6,9	11,1	0,5	15,3	5,9	2,2	x
Variação média nos últimos 12 meses (%)											
* Mar-20	-1,4	-2,0	-8,2	-1,2	-1,6	-0,2	-1,0	3,0	-1,5	-1,4	-2,8
* Abr-20	-3,8	-5,1	-11,9	-4,2	-3,7	-4,6	-1,0	3,8	-4,4	-1,6	-4,0
* Mai-20	-6,4	-8,2	-13,9	-7,5	-6,0	-7,7	-2,6	4,1	-7,4	-2,5	-5,1
* Jun-20	-7,2	-8,8	-12,8	-8,3	-7,3	-9,1	-2,5	2,3	-8,4	-1,9	-5,6
* Jul-20	-7,9	-9,4	-10,4	-9,3	-8,1	-10,3	-2,4	1,4	-9,2	-1,8	-6,0
* Ago-20	-7,4	-9,4	-8,9	-9,5	-7,9	-10,8	0,7	-1,3	-9,0	0,6	-6,0
* Set-20	-6,7	-9,2	-6,4	-9,5	-7,6	-11,2	3,8	-1,9	-8,6	3,0	-6,5
* Out-20	-6,5	-8,8	-5,2	-9,3	-7,4	-11,8	4,7	-4,0	-8,5	4,1	-6,7
* Nov-20	-6,7	-8,4	-4,4	-8,9	-7,2	-12,8	2,8	-5,1	-8,6	2,7	-6,7
* Dez-20	-7,3	-8,6	-3,5	-9,2	-6,7	-13,7	-0,6	-4,2	-8,7	-0,6	-5,9
* Jan-21	-8,0	-9,0	-3,9	-9,6	-6,9	-14,3	-2,9	-6,8	-9,1	-2,8	-5,4
* Fev-21	-8,3	-9,6	-4,7	-10,2	-7,1	-15,0	-2,4	-7,0	-9,6	-2,2	-5,0
Mar-21	-7,3	-8,5	0,8	-9,7	-5,8	-12,8	-3,4	-5,2	-8,3	-3,0	x
NOTAS	Variação mensal = [mês n (ano N) / mês n-1 (ano N)] * 100 - 100 Variação homóloga = [mês n (ano N) / mês n (ano N-1)] * 100 - 100 Variação média nos últimos 12 meses = [[mês (n-11) + ... + mês (n)] / [mês (n-23) + ... + mês (n-12)]] * 100 - 100										

(*) Retificado, em resultado da substituição das estimativas efetuadas para as não respostas, ainda existentes à data do apuramento.

(**) Bens Intermédios + Outros

(x) Dados não disponíveis

INSTITUTO NACIONAL DE ESTATÍSTICA

Índice de **Produção Industrial** - BRUTO
Índice Geral, por Grandes Agrupamentos Industriais e por Secções
Variações mensais, homólogas e nos últimos 12 meses
BASE 2015=100

Período	TOTAL	GRANDES AGRUPAMENTOS INDUSTRIAIS						SECÇÕES			
		Bens de Consumo			Bens Intermediários**	Bens de Investimento	Energia	Indústrias Extrativas	Indústrias Transformadoras	Eletricidade, Gás, Vapor, Água Quente e Fria e Ar Frio	Captação, Tratamento e Distribuição de Água, Saneamento, Gestão de Resíduos e Despoluição
		Total	Duradouro	Não Duradouro							
Índices mensais											
* Mar-20	101,1	98,8	86,4	100,3	99,6	98,1	110,8	112,6	98,6	114,0	102,1
* Abr-20	73,4	66,8	43,3	69,6	78,0	59,7	88,8	106,6	69,6	91,5	88,0
* Mai-20	78,6	75,9	66,9	76,9	80,6	80,7	78,0	116,8	76,2	88,1	90,0
* Jun-20	88,3	89,2	103,4	87,5	87,1	93,1	84,6	121,3	87,3	90,4	90,1
* Jul-20	106,5	116,3	129,6	114,8	103,7	100,3	98,1	124,7	107,3	100,5	101,8
* Ago-20	87,4	94,3	81,8	95,7	76,7	75,2	105,4	93,5	83,7	107,9	84,5
* Set-20	106,7	106,2	125,5	103,9	101,0	114,5	112,5	99,6	105,0	117,3	99,6
* Out-20	106,2	100,5	126,7	97,5	104,7	111,4	116,0	111,9	103,7	120,4	99,5
* Nov-20	102,0	94,3	124,0	90,8	101,8	110,0	110,4	103,2	99,6	115,4	100,2
* Dez-20	90,8	83,9	102,5	81,7	86,6	84,4	117,6	105,4	84,6	124,1	87,5
* Jan-21	100,2	90,6	105,4	88,8	95,2	102,0	127,1	87,2	94,7	132,3	95,6
* Fev-21	98,7	86,3	107,3	83,9	94,6	102,7	127,5	104,2	92,1	135,5	96,3
Mar-21	107,9	104,3	132,0	101,1	108,3	111,0	111,4	133,8	105,9	116,5	x
Variação mensal (%)											
* Mar-20	0,7	5,0	-20,1	8,4	2,5	-12,6	1,6	7,5	0,7	-0,5	5,9
* Abr-20	-27,4	-32,4	-49,8	-30,6	-21,7	-39,2	-19,8	-5,3	-29,4	-19,7	-13,8
* Mai-20	7,0	13,6	54,4	10,6	3,3	35,3	-12,1	9,5	9,5	-3,8	2,3
* Jun-20	12,3	17,6	54,5	13,8	8,0	15,4	8,4	3,9	14,6	2,6	0,1
* Jul-20	20,7	30,4	25,4	31,1	19,1	7,7	15,9	2,8	22,9	11,3	13,0
* Ago-20	-18,0	-19,0	-36,9	-16,6	-26,1	-25,1	7,4	-25,0	-22,0	7,4	-17,0
* Set-20	22,1	12,6	53,5	8,5	31,7	52,2	6,8	6,5	25,5	8,7	17,9
* Out-20	-0,4	-5,3	1,0	-6,2	3,7	-2,7	3,1	12,4	-1,3	2,7	-0,1
* Nov-20	-4,0	-6,2	-2,1	-6,8	-2,8	-1,3	-4,8	-7,8	-4,0	-4,2	0,7
* Dez-20	-11,0	-11,1	-17,4	-10,0	-14,9	-23,2	6,5	2,1	-15,0	7,5	-12,6
* Jan-21	10,4	8,0	2,9	8,7	9,9	20,8	8,0	-17,3	11,9	6,7	9,3
* Fev-21	-1,5	-4,7	1,8	-5,6	-0,7	0,7	0,3	19,5	-2,8	2,4	0,7
Mar-21	9,3	20,9	23,0	20,5	14,5	8,1	-12,6	28,4	15,0	-14,1	x
Variação homóloga (%)											
* Mar-20	-4,2	-6,3	-21,4	-4,4	-5,5	-15,2	14,6	-2,6	-7,2	14,1	-0,9
* Abr-20	-29,3	-35,5	-57,9	-32,8	-22,6	-47,7	-12,9	-2,7	-32,7	-13,7	-12,9
* Mai-20	-30,1	-34,3	-43,3	-33,2	-26,7	-34,5	-23,4	0,5	-33,0	-15,3	-17,0
* Jun-20	-11,6	-9,7	6,3	-11,6	-11,7	-12,5	-14,3	-1,3	-12,2	-9,8	-3,6
* Jul-20	-7,9	-3,8	11,1	-5,5	-7,7	-14,1	-11,2	-5,2	-7,2	-12,1	-5,6
* Ago-20	0,9	-1,3	8,8	-2,2	-1,2	-6,4	14,2	-18,0	-0,4	9,4	-2,2
* Set-20	4,2	2,0	22,0	-0,3	1,3	-1,6	21,2	-10,4	2,4	15,9	-3,3
* Out-20	-1,7	-3,8	6,0	-5,2	-3,9	-7,4	12,5	-18,0	-3,6	11,2	-8,8
* Nov-20	-1,7	0,1	13,4	-1,7	3,4	-4,6	-10,1	-6,6	0,3	-9,9	1,1
* Dez-20	-5,7	-2,5	10,0	-4,1	3,1	-13,4	-15,6	11,1	-3,5	-14,5	-1,1
* Jan-21	-8,3	-7,4	-4,0	-7,8	-6,7	-12,7	-9,1	-25,7	-7,6	-10,2	-5,6
* Fev-21	-1,7	-8,3	-0,8	-9,3	-2,7	-8,6	17,0	-0,5	-5,9	18,3	-0,1
Mar-21	6,8	5,6	52,8	0,8	8,7	13,1	0,5	18,8	7,5	2,2	x
Variação média nos últimos 12 meses (%)											
* Mar-20	-1,3	-1,9	-8,2	-1,0	-1,4	0,0	-1,0	3,5	-1,3	-1,4	-2,6
* Abr-20	-3,6	-4,9	-11,4	-4,0	-3,4	-4,2	-1,0	4,3	-4,1	-1,6	-3,5
* Mai-20	-6,5	-8,3	-14,2	-7,5	-6,2	-7,9	-2,6	3,8	-7,5	-2,5	-5,3
* Jun-20	-6,7	-8,3	-11,5	-7,9	-6,7	-8,4	-2,5	3,6	-7,8	-1,9	-4,7
* Jul-20	-7,5	-9,0	-9,3	-8,9	-7,6	-9,8	-2,4	2,4	-8,8	-1,8	-5,4
* Ago-20	-7,0	-9,0	-7,8	-9,2	-7,4	-10,3	0,7	-0,3	-8,6	0,6	-5,3
* Set-20	-6,3	-8,8	-5,2	-9,2	-7,1	-10,7	3,8	-0,9	-8,2	3,0	-5,9
* Out-20	-6,4	-8,8	-5,1	-9,2	-7,4	-11,8	4,7	-3,9	-8,5	4,1	-6,6
* Nov-20	-6,5	-8,2	-3,6	-8,7	-6,9	-12,5	2,8	-4,6	-8,3	2,7	-6,2
* Dez-20	-7,3	-8,5	-3,2	-9,2	-6,6	-13,6	-0,6	-4,1	-8,7	-0,6	-5,9
* Jan-21	-8,2	-9,2	-4,4	-9,8	-7,1	-14,6	-2,9	-7,1	-9,3	-2,8	-5,7
* Fev-21	-8,4	-9,6	-4,7	-10,2	-7,2	-15,2	-2,4	-7,1	-9,6	-2,2	-5,2
Mar-21	-7,5	-8,7	0,7	-9,8	-6,0	-13,1	-3,4	-5,3	-8,5	-3,0	x
NOTAS	Variação mensal = [mês n (ano N) / mês n-1 (ano N)] * 100 - 100 Variação homóloga = [mês n (ano N) / mês n (ano N-1)] * 100 - 100 Variação média nos últimos 12 meses = [[mês (n-11) + ... + mês (n)] / [mês (n-23) + ... + mês (n-12)]] * 100 - 100										

(*) Retificado, em resultado da substituição das estimativas efetuadas para as não respondidas, ainda existentes à data do apuramento.

(**) Bens Intermediários + Outros

(x) Dados não disponíveis

Notas Explicativas

Índice de Produção Industrial

O objetivo do índice de produção industrial é medir as variações do volume da produção em intervalos curtos e regulares. Os índices são obtidos a partir do Inquérito Mensal à Produção Industrial, realizado por formulário eletrónico, junto de unidades estatísticas selecionadas a partir das empresas sediadas no território nacional.

A análise de resultados do presente Destaque foi efetuada tendo por base os índices corrigidos dos efeitos de calendário e da sazonalidade.

Base 2015 do Índice de Produção Industrial

Com a publicação de resultados referentes a julho de 2017, o INE passou a divulgar os dados das séries de Índices de Produção Industrial, com valores retrospectivos desde janeiro de 2005.

Mais informações sobre as novas séries podem ser obtidas através da consulta da Introdução e da Nota de Apresentação inseridas no respetivo destaque de julho de 2017 e no [documento metodológico](#), disponível no Portal do INE.

Ajustamento de efeitos de calendário e da sazonalidade

O ajustamento dos efeitos de calendário e da sazonalidade é efetuado com modelos probabilísticos do tipo "Autoregressive Integrated Moving Average" (ARIMA). O ajustamento pressupõe que se mantenha relativamente estável a influência deste tipo de efeitos sobre as séries brutas. No entanto, é possível que a redução recente da produção industrial com a crise internacional possa acarretar alguma perturbação neste tipo de efeitos. De qualquer modo, continuam a acompanhar estes destaques os valores das séries brutas e as respetivas taxas de variação, o que permite complementar a informação fornecida pelas séries ajustadas e comentadas neste destaque.

As séries desagregadas a nível de 2 dígitos da Classificação de Atividades Económicas, ajustadas de sazonalidade e efeitos de calendário não podem ser utilizadas para obter qualquer das séries agregadas.

Taxa de resposta

O presente Destaque inclui informação recebida até ao dia 28 de abril de 2021, o que corresponde a uma taxa de resposta no primeiro momento de difusão de 90,0% (85,9% no Destaque de março de 2020). No quadro seguinte apresentam-se as taxas de resposta para os agrupamentos e secções da CAE.

Total	CT	CD	CND	INT **	INV	EN	B	C	D	E
90,0	87,3	88,6	87,2	93,6	82,3	99,9	85,7	88,5	99,9	64,0

Revisões

Com a divulgação dos resultados relativos ao mês de março de cada ano, além do procedimento habitual de revisão dos dois meses anteriores, inclui-se a revisão de frequência anual dos resultados correspondentes a todos os meses do ano anterior, completando-se assim, um ciclo de 4 estimativas de cada índice divulgado. O impacto da revisão anual, medido por diferença de pontos percentuais da taxa de variação média anual, é o seguinte:

Total	CT	CD	CND	INT **	INV	EN	B	C	D	E
0,1	0,5	0,8	0,5	-0,3	0,0	0,0	-0,3	0,1	0,0	-0,4

A informação divulgada no presente Destaque incorpora as habituais revisões dos índices dos dois meses anteriores, em consequência da substituição das estimativas efetuadas por respostas entretanto recebidas e, em menor grau, da substituição de valores provisórios anteriormente reportados por valores definitivos.

A magnitude destas revisões, medida, em pontos percentuais, pela diferença entre taxas de variação homóloga agora e anteriormente divulgadas é a seguinte:

Total		CT		INT **		INV		EN	
Janeiro	Fevereiro	Janeiro	Fevereiro	Janeiro	Fevereiro	Janeiro	Fevereiro	Janeiro	Fevereiro
0,1	-0,4	1,0	0,4	0,1	0,2	-1,1	-3,6	0,0	0,0

Siglas

Total – Indústrias Extrativas, Indústrias Transformadoras, Produção e Distribuição de Eletricidade, Gás e Água e Captação, Tratamento e Distribuição de Água, Saneamento, Gestão de Resíduos e Despoluição

CT – Bens de Consumo Total

CND – Bens de Consumo Não Duradouro

CD – Bens de Consumo Duradouro

INT** – Bens Intermédios e Outros

INV – Bens de Investimento

EN – Energia

B – Indústrias Extrativas

C – Indústrias Transformadoras

D – Eletricidade, Gás, Vapor, Água Quente e Fria e Ar Frio

E – Captação, Tratamento e Distribuição de Água, Saneamento, Gestão de Resíduos e Despoluição

O presente Destaque inclui informação recebida até ao dia 28 de abril de 2021, o que corresponde a uma taxa de resposta de 90,0%.