

29 de abril de 2021

## Índices de Volume de Negócios, Emprego, Remunerações e Horas Trabalhadas no Comércio a Retalho Março 2021

### Índice de volume negócios do comércio a retalho praticamente ao nível de há um ano atrás

O Índice de Volume de Negócios no Comércio a Retalho<sup>1</sup> passou de uma variação homóloga de -14,3% em fevereiro para -0,1% em março, refletindo a forte recuperação dos *Produtos não alimentares*.

Os índices de emprego, remunerações e horas trabalhadas<sup>2</sup> apresentaram taxas de variação homóloga de -5,0%, -4,9% e -8,5%, respetivamente (variações de -5,7%, -5,0% e -21,5% em fevereiro, pela mesma ordem).

No primeiro trimestre de 2021, as vendas no comércio a retalho decresceram 8,4% em termos homólogos (-2,0% no quarto trimestre de 2020).

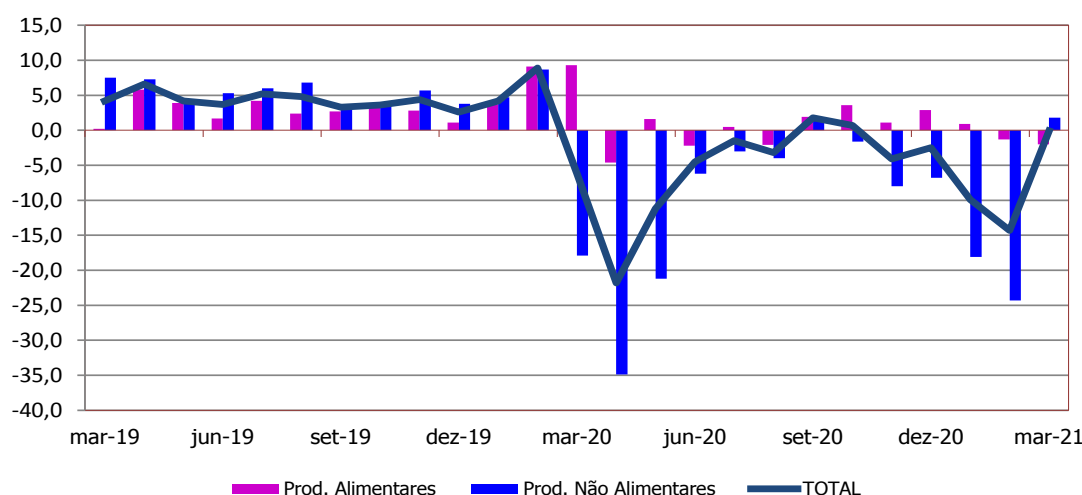
Apesar das circunstâncias determinadas pela pandemia COVID-19, o INE apela à melhor colaboração das empresas, das famílias e das entidades públicas na resposta às solicitações do INE. A qualidade das estatísticas oficiais, particularmente a sua capacidade para identificar os impactos da pandemia COVID-19, depende crucialmente dessa colaboração, que o INE antecipadamente agradece.

### Volume de Negócios

O índice de volume de negócios no comércio a retalho<sup>1</sup> apresentou uma variação homóloga de -0,1% em março, taxa superior em 14,2 pontos percentuais (p.p.) à observada no mês anterior. Esta recuperação estará associada à reabertura de atividade a 15 de março, com forte impacto no agrupamento de *Produtos Não Alimentares*:

- Os **Produtos Não Alimentares** registaram um crescimento homólogo de 1,8% (-24,3% em fevereiro);
- Os **Produtos Alimentares** diminuíram 2,0% (-1,3% no mês anterior).

VVN - Índice Geral e desagregações  
Variação homóloga, %



<sup>1</sup> Índice de Volume de Negócios Total, ajustado de efeitos de calendário e de sazonalidade, deflacionado (ver notas explicativas).

A variação mensal do índice agregado situou-se em 2,2% (-1,4% em fevereiro). Os agrupamentos de *Produtos Alimentares* e *Produtos não Alimentares* passaram de, respetivamente, variações de 2,0% e -4,6% em fevereiro, para 0,8% e 3,6% em março.

Em termos nominais, o índice agregado passou de uma taxa de variação homóloga de -15,1% em fevereiro para -0,5% em março. As variações dos índices dos agrupamentos *Produtos Alimentares* e *Produtos não Alimentares* situaram-se em -0,7% e -0,3%, respetivamente (-1,4% e -26,1% em fevereiro, pela mesma ordem).

No 1.º trimestre de 2021, as vendas no comércio a retalho contraíram 8,4% em termos homólogos (variação de -2,0% no trimestre anterior). O agrupamento *Produtos alimentares* diminuiu 0,8% (2,6% no 4.º trimestre de 2020), enquanto o agrupamento *Produtos não alimentares* recuou 14,8% (-5,5% no trimestre anterior).

### Varição Homóloga Trimestral (%)

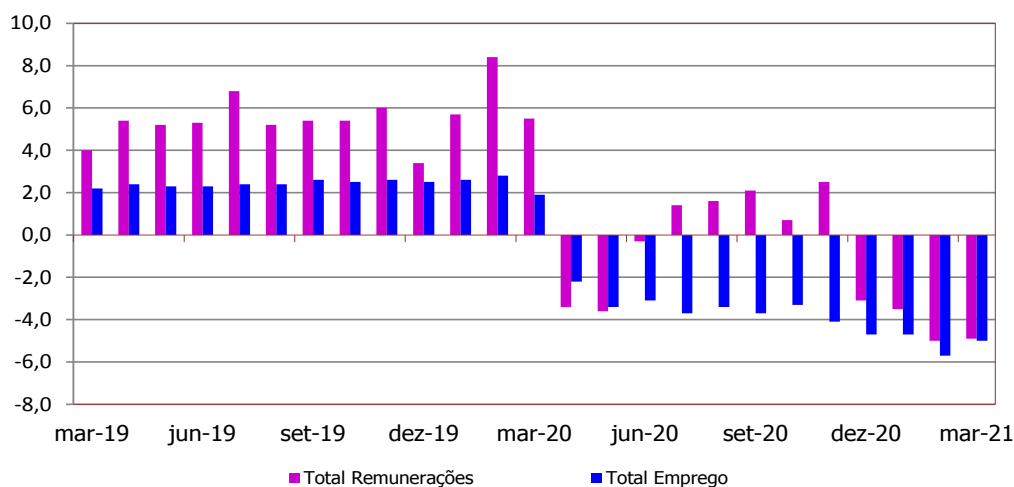
#### Evolução por agrupamentos

	Total	Prod. Alimentares	Prod. Não Alimentares
<b>1T_19</b>	4,6	2,6	6,2
<b>2T_19</b>	4,8	3,8	5,7
<b>3T_19</b>	4,4	3,1	5,5
<b>4T_19</b>	3,6	2,3	4,5
<b>1T_20</b>	2,3	7,3	-1,6
<b>2T_20</b>	-12,5	-1,7	-20,8
<b>3T_20</b>	-1,0	0,1	-1,8
<b>4T_20</b>	-2,0	2,6	-5,5
<b>1T_21</b>	-8,4	-0,8	-14,8

### Emprego e Remunerações

As variações homólogas dos índices de emprego e de remunerações foram, em março, -5,0% e -4,9%, respetivamente (-5,7% e -5,0% em fevereiro, pela mesma ordem).

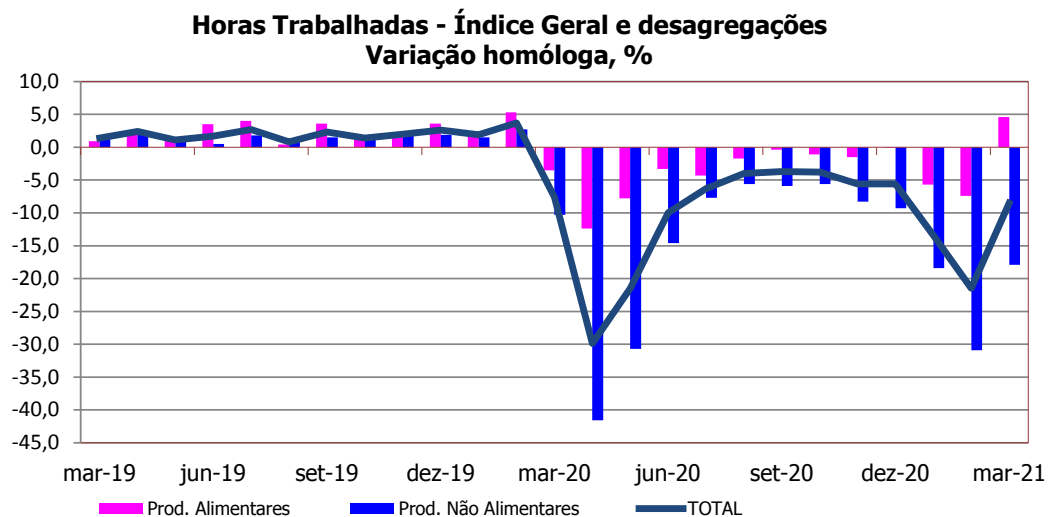
### Emprego e Remunerações - Índice Geral Variação homóloga, %



A taxa de variação mensal dos índices de emprego e de remunerações situou-se em 0,4% e -1,2%, respetivamente (-0,3% e -1,3% em março de 2020, pela mesma ordem).

## Horas Trabalhadas<sup>2</sup>

O índice de horas trabalhadas passou de uma variação homóloga de -21,5% em fevereiro para -8,5% em março.



A taxa de variação mensal do índice de horas trabalhadas situou-se em 6,2% (-8,9% em março do ano anterior).

<sup>2</sup> Índice de horas trabalhadas ajustadas de efeitos de calendário.

Índices de **Volume de Negócios** no Comércio a Retalho  
Dados ajustados de efeitos de calendário e da sazonalidade  
BASE 2015=100

Meses	Volume de Negócios no Comércio a Retalho (deflacionado)					Volume de Negócios no Comércio a Retalho				
	TOTAL	TOTAL exceto combustível	Produtos alimentares, bebidas e tabaco	Produtos não alimentares	Produtos não alimentares, exceto combustível	TOTAL	TOTAL exceto combustível	Produtos alimentares, bebidas e tabaco	Produtos não alimentares	Produtos não alimentares, exceto combustível
<b>Índices mensais</b>										
*mar-20	109,2	111,6	122,7	98,2	99,5	110,1	111,4	125,9	97,2	95,7
*abr-20	90,4	93,9	106,3	77,4	80,4	90,0	93,7	109,7	73,9	76,3
*mai-20	103,9	106,6	116,0	94,1	96,5	101,8	104,6	117,9	88,7	90,2
*jun-20	110,1	112,2	108,6	111,3	116,0	108,4	110,2	112,4	105,1	107,8
*jul-20	114,7	116,6	113,8	115,4	119,7	112,9	113,8	117,4	109,2	109,9
*ago-20	113,5	115,3	112,2	114,5	118,6	112,3	113,1	115,6	109,6	110,5
*set-20	116,0	118,0	115,1	116,8	121,2	114,8	116,0	118,2	112,0	113,6
*out-20	118,0	120,7	118,8	117,3	122,7	116,4	118,3	122,4	111,6	113,9
*nov-20	114,1	116,9	115,8	112,6	118,1	112,7	114,9	119,1	107,5	110,3
*dez-20	114,4	117,7	118,6	111,0	116,7	113,9	116,1	122,4	106,9	109,3
*jan-21	108,2	111,5	117,0	101,1	105,6	108,7	110,7	121,0	98,8	99,5
*fev-21	106,7	110,0	119,3	96,4	100,0	106,6	108,3	123,5	92,9	91,9
mar-21	109,1	112,4	120,3	99,9	104,0	109,5	110,7	125,0	96,9	95,3
<b>Varição mensal (%)</b>										
*mar-20	-12,3	-11,5	1,5	-22,9	-24,4	-12,3	-10,6	0,5	-22,7	-22,7
*abr-20	-17,2	-15,9	-13,4	-21,2	-19,2	-18,2	-15,9	-12,8	-23,9	-20,3
*mai-20	15,0	13,5	9,1	21,6	19,9	13,2	11,7	7,5	20,0	18,2
*jun-20	5,9	5,2	-6,3	18,2	20,3	6,4	5,3	-4,7	18,4	19,6
*jul-20	4,2	4,0	4,8	3,7	3,2	4,1	3,3	4,5	3,8	1,9
*ago-20	-1,1	-1,2	-1,4	-0,8	-0,9	-0,5	-0,6	-1,5	0,4	0,5
*set-20	2,3	2,4	2,6	2,0	2,2	2,2	2,5	2,2	2,1	2,8
*out-20	1,7	2,2	3,2	0,4	1,2	1,4	2,0	3,5	-0,4	0,3
*nov-20	-3,3	-3,1	-2,5	-4,0	-3,7	-3,2	-2,9	-2,6	-3,7	-3,2
*dez-20	0,3	0,7	2,4	-1,4	-1,2	1,1	1,1	2,7	-0,5	-0,9
*jan-21	-5,4	-5,3	-1,4	-8,9	-9,6	-4,5	-4,7	-1,1	-7,6	-8,9
*fev-21	-1,4	-1,3	2,0	-4,6	-5,3	-2,0	-2,1	2,1	-6,0	-7,7
mar-21	2,2	2,2	0,8	3,6	4,0	2,7	2,2	1,2	4,3	3,8
<b>Varição homóloga (%)</b>										
*mar-20	-6,1	-5,0	9,3	-17,9	-19,2	-6,8	-5,0	9,1	-19,1	-19,7
*abr-20	-21,8	-18,8	-4,6	-34,9	-33,1	-23,2	-18,6	-4,7	-37,7	-33,6
*mai-20	-11,2	-9,7	1,6	-21,2	-21,2	-14,5	-11,1	0,1	-26,1	-23,2
*jun-20	-4,5	-3,1	-2,2	-6,2	-4,0	-7,0	-4,3	-1,9	-10,9	-6,8
*jul-20	-1,5	-0,2	0,5	-3,0	-0,9	-3,7	-1,4	0,5	-7,1	-3,5
*ago-20	-3,2	-2,4	-2,1	-4,0	-2,8	-4,6	-2,9	-2,0	-6,8	-3,9
*set-20	1,8	2,6	1,9	1,7	3,3	-0,2	1,7	1,9	-1,9	1,5
*out-20	0,7	2,3	3,6	-1,6	0,9	-1,3	1,5	3,5	-5,3	-0,8
*nov-20	-4,1	-2,8	1,1	-8,0	-6,7	-5,9	-3,5	0,9	-11,3	-8,1
*dez-20	-2,5	-0,9	2,9	-6,8	-4,7	-3,5	-0,7	2,5	-8,5	-4,4
*jan-21	-9,9	-8,2	0,9	-18,1	-17,1	-10,4	-7,8	0,5	-19,2	-16,7
*fev-21	-14,3	-12,7	-1,3	-24,3	-24,1	-15,1	-13,0	-1,4	-26,1	-25,8
mar-21	-0,1	0,8	-2,0	1,8	4,5	-0,5	-0,6	-0,7	-0,3	-0,3
<b>Varição média nos últimos 12 meses (%)</b>										
*mar-20	3,8	4,2	4,1	3,5	4,3	2,9	3,3	4,2	1,9	2,4
*abr-20	1,4	2,1	3,3	-0,2	0,9	0,5	1,3	3,3	-1,8	-0,9
*mai-20	0,1	0,9	3,1	-2,3	-1,4	-1,1	0,0	2,9	-4,4	-3,2
*jun-20	-0,6	0,3	2,8	-3,3	-2,2	-1,9	-0,6	2,6	-5,5	-4,1
*jul-20	-1,2	-0,1	2,5	-4,0	-2,8	-2,5	-1,0	2,3	-6,4	-4,6
*ago-20	-1,8	-0,8	2,1	-4,9	-3,7	-3,1	-1,5	2,0	-7,2	-5,4
*set-20	-1,9	-0,9	2,0	-5,0	-3,8	-3,3	-1,6	2,0	-7,5	-5,5
*out-20	-2,2	-1,0	2,1	-5,4	-4,1	-3,5	-1,7	2,1	-8,1	-5,8
*nov-20	-2,9	-1,6	1,9	-6,6	-5,2	-4,3	-2,3	2,0	-9,3	-6,9
*dez-20	-3,3	-2,0	2,1	-7,4	-6,0	-4,8	-2,5	2,0	-10,3	-7,6
*jan-21	-4,5	-3,1	1,8	-9,4	-8,0	-6,1	-3,6	1,7	-12,3	-9,4
*fev-21	-6,4	-5,0	1,0	-12,1	-10,9	-8,1	-5,5	0,7	-15,1	-12,3
mar-21	-6,0	-4,5	0,0	-10,7	-9,2	-7,6	-5,1	-0,1	-13,8	-10,8

NOTAS

Varição mensal = [ mês n (ano N) / mês n-1 (ano N) ] \* 100 - 100

Varição homóloga = [ mês n (ano N) / mês n (ano N-1) ] \* 100 - 100

Varição média nos últimos 12 meses = [ [ mês (n-11) + ... + mês (n) ] / [ mês (n-23) + ... + mês (n-12) ] ] \* 100 - 100

Índices de **Volume de Negócios** no Comércio a Retalho  
Dados ajustados de efeitos de calendário  
BASE 2015=100

Meses	Volume de Negócios no Comércio a Retalho (deflacionado)					Volume de Negócios no Comércio a Retalho				
	TOTAL	TOTAL exceto combustível	Produtos alimentares, bebidas e tabaco	Produtos não alimentares	Produtos não alimentares, exceto combustível	TOTAL	TOTAL exceto combustível	Produtos alimentares, bebidas e tabaco	Produtos não alimentares	Produtos não alimentares, exceto combustível
<b>Índices mensais</b>										
*mar-20	105,7	107,6	120,4	93,7	93,8	106,1	107,2	123,7	91,8	89,2
*abr-20	85,3	88,4	101,9	71,9	73,8	85,0	88,1	105,1	68,6	69,7
*mai-20	102,0	104,0	113,8	92,3	93,4	99,9	102,1	116,3	86,7	86,8
*jun-20	108,6	110,5	107,5	109,5	113,8	106,8	108,3	111,4	103,0	104,9
*jul-20	122,8	125,0	122,6	122,9	127,5	120,1	121,2	126,4	114,9	115,4
*ago-20	122,8	124,4	126,4	119,8	122,2	120,0	120,5	130,0	111,9	110,1
*set-20	115,1	116,9	115,3	115,0	118,6	113,8	114,8	118,4	110,0	110,9
*out-20	117,1	119,6	117,6	116,7	121,8	115,8	117,7	121,1	111,5	114,0
*nov-20	114,1	117,4	112,0	115,8	123,3	112,5	115,2	115,2	110,3	115,2
*dez-20	139,6	146,2	138,3	140,6	154,8	136,6	142,0	141,7	132,5	142,3
*jan-21	100,1	102,8	106,3	95,1	99,0	99,3	100,7	109,8	90,8	90,8
*fev-21	92,0	94,4	101,9	83,9	86,2	91,8	92,9	105,0	81,1	79,8
mar-21	104,5	107,2	118,0	93,5	95,6	105,7	106,7	122,9	91,7	89,2
<b>Varição mensal (%)</b>										
*mar-20	-2,5	-1,5	16,8	-16,9	-19,1	-1,1	1,3	16,3	-15,0	-15,1
*abr-20	-19,2	-17,9	-15,4	-23,3	-21,3	-19,9	-17,8	-15,0	-25,2	-21,9
*mai-20	19,5	17,6	11,7	28,5	26,6	17,6	15,8	10,6	26,2	24,4
*jun-20	6,5	6,3	-5,5	18,6	21,8	6,8	6,1	-4,2	18,9	20,9
*jul-20	13,0	13,0	14,1	12,2	12,0	12,5	11,9	13,5	11,6	10,0
*ago-20	0,0	-0,5	3,0	-2,5	-4,1	0,0	-0,6	2,8	-2,6	-4,6
*set-20	-6,2	-6,0	-8,8	-4,0	-2,9	-5,2	-4,7	-8,9	-1,7	0,7
*out-20	1,7	2,3	2,0	1,4	2,6	1,8	2,5	2,3	1,3	2,8
*nov-20	-2,6	-1,8	-4,8	-0,7	1,3	-2,9	-2,1	-4,9	-1,0	1,1
*dez-20	22,3	24,5	23,5	21,4	25,5	21,5	23,3	23,0	20,1	23,5
*jan-21	-28,3	-29,7	-23,1	-32,4	-36,0	-27,3	-29,1	-22,5	-31,5	-36,2
*fev-21	-8,1	-8,2	-4,2	-11,7	-13,0	-7,6	-7,7	-4,4	-10,7	-12,1
mar-21	13,6	13,7	15,8	11,3	10,9	15,1	14,8	17,0	13,0	11,8
<b>Varição homóloga (%)</b>										
*mar-20	-4,8	-3,5	9,5	-16,3	-17,2	-5,7	-3,7	9,3	-18,1	-18,3
*abr-20	-21,1	-17,9	-4,8	-34,2	-32,0	-22,9	-18,0	-4,8	-37,6	-33,1
*mai-20	-10,8	-9,2	1,7	-20,6	-20,5	-14,5	-10,9	0,0	-26,1	-23,0
*jun-20	-4,2	-2,8	-2,3	-5,7	-3,3	-7,1	-4,3	-2,0	-11,1	-6,9
*jul-20	-2,1	-0,9	0,4	-3,9	-2,1	-3,8	-1,5	0,4	-7,3	-3,7
*ago-20	-3,2	-2,4	-2,0	-4,2	-2,9	-4,7	-2,9	-1,9	-7,1	-4,2
*set-20	1,8	2,6	1,9	1,7	3,4	-0,1	1,8	1,9	-1,8	1,7
*out-20	0,7	2,3	3,7	-1,6	0,9	-1,3	1,5	3,6	-5,3	-0,8
*nov-20	-3,9	-2,6	1,3	-7,5	-6,2	-5,9	-3,6	1,0	-11,1	-8,1
*dez-20	-2,1	-0,7	2,5	-5,5	-3,5	-4,0	-1,8	2,1	-8,8	-5,7
*jan-21	-9,9	-8,1	1,2	-18,0	-17,0	-10,2	-7,4	0,7	-18,9	-16,3
*fev-21	-15,2	-13,7	-1,2	-25,5	-25,7	-14,4	-12,2	-1,3	-24,9	-24,1
mar-21	-1,1	-0,4	-2,0	-0,2	1,9	-0,4	-0,4	-0,7	-0,1	0,0
<b>Varição média nos últimos 12 meses (%)</b>										
*mar-20	3,9	4,4	4,1	3,7	4,6	2,6	3,0	4,1	1,4	1,8
*abr-20	1,7	2,4	3,3	0,4	1,6	0,3	1,2	3,2	-2,0	-1,1
*mai-20	0,4	1,3	3,1	-1,7	-0,6	-1,2	0,0	2,9	-4,5	-3,3
*jun-20	-0,2	0,7	2,8	-2,6	-1,3	-1,9	-0,6	2,6	-5,6	-4,1
*jul-20	-0,9	0,2	2,4	-3,4	-2,1	-2,5	-1,0	2,3	-6,4	-4,6
*ago-20	-1,5	-0,4	2,0	-4,3	-2,9	-3,2	-1,5	1,9	-7,3	-5,3
*set-20	-1,7	-0,5	2,0	-4,5	-3,1	-3,3	-1,5	1,9	-7,5	-5,3
*out-20	-1,9	-0,6	2,0	-4,9	-3,3	-3,5	-1,6	2,0	-8,0	-5,5
*nov-20	-2,6	-1,3	1,9	-6,0	-4,5	-4,2	-2,2	1,9	-9,2	-6,7
*dez-20	-3,1	-1,7	2,0	-7,0	-5,4	-4,9	-2,6	2,0	-10,4	-7,6
*jan-21	-4,2	-2,7	1,8	-8,8	-7,3	-6,0	-3,5	1,6	-12,2	-9,1
*fev-21	-6,0	-4,5	1,0	-11,4	-10,0	-7,7	-5,0	0,8	-14,5	-11,4
mar-21	-5,7	-4,2	0,0	-10,2	-8,7	-7,3	-4,8	0,0	-13,3	-10,1
NOTAS	Variação mensal = [ mês n (ano N) / mês n-1 (ano N) ] * 100 - 100 Variação homóloga = [ mês n (ano N) / mês n (ano N-1) ] * 100 - 100 Variação média nos últimos 12 meses = [ [ mês (n-11) + ... + mês (n) ] / [ mês (n-23) + ... + mês (n-12) ] ] * 100 - 100									

Índices de **Volume de Negócios** no Comércio a Retalho

Dados brutos  
BASE 2015=100

Meses	Volume de Negócios no Comércio a Retalho (deflacionado)					Volume de Negócios no Comércio a Retalho				
	TOTAL	TOTAL exceto combustível	Produtos alimentares, bebidas e tabaco	Produtos não alimentares	Produtos não alimentares, exceto combustível	TOTAL	TOTAL exceto combustível	Produtos alimentares, bebidas e tabaco	Produtos não alimentares	Produtos não alimentares, exceto combustível
<b>Índices mensais</b>										
*mar-20	105,1	107,0	118,4	94,3	94,7	105,5	106,5	121,7	92,4	90,0
*abr-20	85,9	89,0	103,6	71,5	73,3	85,6	88,8	106,8	68,3	69,3
*mai-20	101,7	103,7	114,7	91,1	91,8	99,7	101,8	117,2	85,5	85,2
*jun-20	108,3	110,2	108,4	108,2	112,1	106,5	108,0	112,4	101,7	103,2
*jul-20	123,1	125,4	121,4	124,6	129,7	120,4	121,5	125,1	116,5	117,6
*ago-20	122,7	124,2	126,5	119,5	121,8	119,9	120,4	130,2	111,6	109,7
*set-20	115,2	117,0	114,8	115,6	119,5	113,9	114,9	117,8	110,6	111,7
*out-20	117,0	119,5	117,8	116,3	121,3	115,7	117,6	121,3	111,2	113,6
*nov-20	114,0	117,3	112,1	115,5	122,9	112,4	115,1	115,4	110,0	114,8
*dez-20	139,1	145,7	139,1	139,1	152,8	136,3	141,6	142,6	131,1	140,5
*jan-21	99,9	102,6	107,2	93,9	97,6	99,2	100,5	110,8	89,7	89,3
*fev-21	91,8	94,2	102,8	82,9	84,8	91,7	92,7	106,0	80,0	78,3
mar-21	105,4	108,4	117,7	95,5	98,3	106,6	107,7	122,5	93,6	91,8
<b>Varição mensal (%)</b>										
*mar-20	-2,6	-1,6	12,9	-14,7	-16,3	-1,3	1,0	12,5	-12,8	-12,1
*abr-20	-18,3	-16,8	-12,5	-24,2	-22,5	-18,9	-16,6	-12,2	-26,0	-23,0
*mai-20	18,4	16,5	10,7	27,4	25,2	16,5	14,7	9,8	25,1	22,9
*jun-20	6,5	6,2	-5,4	18,8	22,1	6,8	6,0	-4,2	19,0	21,2
*jul-20	13,7	13,8	11,9	15,1	15,7	13,0	12,5	11,3	14,5	13,9
*ago-20	-0,4	-0,9	4,3	-4,1	-6,1	-0,4	-0,9	4,1	-4,2	-6,7
*set-20	-6,0	-5,8	-9,3	-3,2	-1,9	-5,1	-4,5	-9,5	-0,9	1,8
*out-20	1,5	2,1	2,6	0,6	1,5	1,6	2,4	3,0	0,5	1,6
*nov-20	-2,5	-1,8	-4,8	-0,7	1,3	-2,9	-2,1	-4,9	-1,1	1,1
*dez-20	22,0	24,2	24,0	20,5	24,4	21,2	23,0	23,6	19,2	22,4
*jan-21	-28,2	-29,6	-22,9	-32,5	-36,2	-27,2	-29,0	-22,3	-31,6	-36,5
*fev-21	-8,1	-8,2	-4,1	-11,8	-13,1	-7,6	-7,7	-4,3	-10,8	-12,3
mar-21	14,8	15,1	14,5	15,2	15,8	16,3	16,2	15,5	17,0	17,2
<b>Varição homóloga (%)</b>										
*mar-20	-4,2	-2,8	8,3	-14,3	-14,6	-5,1	-2,9	8,1	-16,1	-15,5
*abr-20	-21,3	-18,2	-4,9	-34,7	-32,7	-23,1	-18,4	-4,9	-38,1	-33,9
*mai-20	-11,1	-9,6	2,9	-22,1	-22,4	-14,7	-11,2	1,4	-27,5	-25,0
*jun-20	-3,9	-2,5	-3,5	-4,3	-1,4	-6,9	-4,1	-3,2	-9,9	-5,2
*jul-20	-2,0	-0,9	0,3	-3,8	-2,0	-3,8	-1,5	0,4	-7,1	-3,5
*ago-20	-3,2	-2,4	-2,0	-4,2	-2,9	-4,7	-2,9	-1,9	-7,2	-4,2
*set-20	2,0	2,8	1,3	2,6	4,5	0,0	1,9	1,2	-1,0	2,8
*out-20	0,3	1,9	5,0	-3,2	-1,2	-1,6	1,1	4,9	-6,8	-2,9
*nov-20	-3,7	-2,4	0,6	-6,8	-5,2	-5,8	-3,5	0,3	-10,5	-7,3
*dez-20	-2,3	-0,9	3,0	-6,3	-4,4	-4,2	-2,0	2,7	-9,6	-6,6
*jan-21	-10,1	-8,4	2,6	-19,4	-18,8	-10,4	-7,7	2,2	-20,3	-18,2
*fev-21	-14,9	-13,4	-1,9	-25,0	-25,0	-14,3	-12,0	-2,0	-24,5	-23,5
mar-21	0,3	1,3	-0,5	1,2	3,8	1,0	1,2	0,7	1,3	2,0
<b>Varição média nos últimos 12 meses (%)</b>										
*mar-20	4,1	4,7	4,3	4,0	5,0	2,9	3,3	4,3	1,7	2,2
*abr-20	1,7	2,5	3,2	0,5	1,7	0,3	1,2	3,1	-2,0	-1,0
*mai-20	0,4	1,2	3,2	-1,8	-0,8	-1,2	-0,1	3,0	-4,6	-3,4
*jun-20	-0,2	0,8	2,6	-2,4	-1,1	-1,9	-0,6	2,4	-5,4	-3,8
*jul-20	-0,8	0,2	2,3	-3,3	-1,9	-2,5	-1,0	2,2	-6,3	-4,4
*ago-20	-1,5	-0,4	1,9	-4,1	-2,7	-3,1	-1,5	1,8	-7,1	-5,0
*set-20	-1,6	-0,5	1,8	-4,3	-2,8	-3,2	-1,5	1,8	-7,3	-5,1
*out-20	-1,9	-0,6	2,0	-4,9	-3,4	-3,5	-1,6	2,0	-8,0	-5,6
*nov-20	-2,6	-1,3	1,8	-5,9	-4,3	-4,2	-2,2	1,8	-9,1	-6,5
*dez-20	-3,1	-1,7	2,0	-7,0	-5,4	-4,9	-2,6	2,0	-10,4	-7,6
*jan-21	-4,2	-2,8	1,9	-8,9	-7,5	-6,0	-3,5	1,7	-12,3	-9,4
*fev-21	-6,0	-4,5	1,0	-11,4	-10,0	-7,7	-5,0	0,8	-14,6	-11,5
mar-21	-5,6	-4,2	0,3	-10,3	-8,8	-7,2	-4,7	0,2	-13,4	-10,3
NOTAS	Variação mensal = [ mês n (ano N) / mês n-1 (ano N) ] * 100 - 100 Variação homóloga = [ mês n (ano N) / mês n (ano N-1) ] * 100 - 100 Variação média nos últimos 12 meses = [ [ mês (n-11) + ... + mês (n) ] / [ mês (n-23) + ... + mês (n-12) ] ] * 100 - 100									

Índices de **Emprego** e de **Remunerações** no Comércio a Retalho

Dados brutos  
Índice Total e Agrupamentos  
Variações mensais, homólogas e nos últimos 12 meses  
**BASE 2015=100**

Meses	EMPREGO					REMUNERAÇÕES				
	TOTAL	TOTAL exceto combustível	Produtos alimentares, bebidas e tabaco	Produtos não alimentares	Produtos não alimentares, exceto combustível	TOTAL	TOTAL exceto combustível	Produtos alimentares, bebidas e tabaco	Produtos não alimentares	Produtos não alimentares, exceto combustível
<b>Índices mensais</b>										
*mar-20	111,6	111,6	114,3	109,8	109,6	117,2	117,2	123,6	113,0	112,8
*abr-20	107,6	107,5	111,6	104,8	104,6	113,5	113,5	131,2	102,1	101,5
*mai-20	107,0	106,9	112,2	103,3	103,0	115,7	115,4	130,4	106,2	105,2
*jun-20	108,9	108,7	114,4	105,1	104,6	136,5	136,3	139,8	134,4	134,0
*jul-20	109,8	109,7	115,7	105,7	105,3	132,5	132,6	136,8	129,8	129,7
*ago-20	109,5	109,3	115,6	105,3	104,8	121,6	121,7	126,2	118,6	118,5
*set-20	108,9	108,8	114,9	104,9	104,3	116,9	116,9	121,8	113,7	113,5
*out-20	108,7	108,5	114,5	104,6	104,2	114,9	114,9	119,3	112,1	111,9
*nov-20	110,8	110,7	118,4	105,6	105,2	171,2	171,3	193,2	157,0	156,5
*dez-20	109,0	109,0	115,8	104,4	104,0	139,4	139,1	136,3	141,4	140,9
*jan-21	107,0	106,9	113,6	102,5	102,1	114,0	113,9	121,9	108,9	108,5
*fev-21	105,7	105,6	113,0	100,6	100,1	112,8	112,6	121,0	107,5	106,9
mar-21	106,0	105,9	114,5	100,2	99,6	111,4	111,2	119,2	106,4	105,8
<b>Varição mensal (%)</b>										
*mar-20	-0,3	-0,3	0,7	-1,1	-1,2	-1,3	-1,3	1,9	-3,5	-3,6
*abr-20	-3,6	-3,6	-2,4	-4,5	-4,6	-3,1	-3,1	6,1	-9,7	-10,0
*mai-20	-0,6	-0,6	0,5	-1,4	-1,5	1,9	1,7	-0,6	4,0	3,6
*jun-20	1,8	1,8	1,9	1,7	1,6	18,0	18,1	7,2	26,6	27,4
*jul-20	0,9	0,9	1,2	0,7	0,6	-2,9	-2,7	-2,1	-3,5	-3,2
*ago-20	-0,3	-0,3	-0,1	-0,4	-0,5	-8,2	-8,3	-7,7	-8,6	-8,6
*set-20	-0,5	-0,5	-0,6	-0,4	-0,4	-3,9	-3,9	-3,5	-4,2	-4,3
*out-20	-0,3	-0,2	-0,3	-0,2	-0,1	-1,7	-1,7	-2,1	-1,4	-1,4
*nov-20	2,0	2,0	3,4	0,9	0,9	49,0	49,2	62,0	40,1	39,9
*dez-20	-1,6	-1,6	-2,2	-1,2	-1,1	-18,6	-18,8	-29,5	-9,9	-9,9
*jan-21	-1,8	-1,9	-1,9	-1,8	-1,9	-18,2	-18,1	-10,6	-23,0	-23,0
*fev-21	-1,3	-1,3	-0,5	-1,9	-1,9	-1,0	-1,1	-0,7	-1,3	-1,5
mar-21	0,4	0,3	1,3	-0,4	-0,5	-1,2	-1,3	-1,5	-1,0	-1,1
<b>Varição homóloga (%)</b>										
*mar-20	1,9	1,9	2,8	1,4	1,3	5,5	5,5	8,5	3,4	3,4
*abr-20	-2,2	-2,2	-0,5	-3,4	-3,5	-3,4	-3,5	3,8	-8,7	-9,1
*mai-20	-3,4	-3,4	-0,8	-5,2	-5,4	-3,6	-3,6	5,2	-9,6	-10,0
*jun-20	-3,1	-3,2	-0,5	-5,0	-5,2	-0,3	-0,4	2,4	-2,0	-2,2
*jul-20	-3,7	-3,8	-1,5	-5,3	-5,5	1,4	1,4	4,9	-0,8	-1,0
*ago-20	-3,4	-3,5	-1,1	-5,1	-5,4	1,6	1,6	2,7	0,8	0,8
*set-20	-3,7	-3,8	-1,6	-5,2	-5,5	2,1	2,1	3,7	1,1	1,0
*out-20	-3,3	-3,4	-0,2	-5,6	-5,9	0,7	0,6	2,3	-0,4	-0,5
*nov-20	-4,1	-4,2	0,5	-7,4	-7,8	2,5	2,5	5,0	0,7	0,5
*dez-20	-4,7	-4,8	0,6	-8,4	-8,7	-3,1	-3,1	3,0	-6,5	-6,8
*jan-21	-4,7	-4,8	0,4	-8,2	-8,6	-3,5	-3,7	2,3	-7,4	-7,8
*fev-21	-5,7	-5,7	-0,4	-9,4	-9,7	-5,0	-5,2	-0,2	-8,2	-8,6
mar-21	-5,0	-5,1	0,2	-8,7	-9,1	-4,9	-5,1	-3,6	-5,9	-6,2
<b>Varição média nos últimos 12 meses (%)</b>										
*mar-20	2,5	2,4	3,2	1,9	1,8	5,6	5,6	6,8	4,8	4,7
*abr-20	2,1	2,0	2,9	1,5	1,3	4,9	4,8	6,6	3,8	3,7
*mai-20	1,6	1,6	2,6	0,9	0,8	4,1	4,1	6,6	2,5	2,4
*jun-20	1,1	1,1	2,3	0,3	0,2	3,6	3,6	6,2	2,0	1,8
*jul-20	0,6	0,6	1,9	-0,3	-0,4	3,2	3,1	5,8	1,4	1,3
*ago-20	0,1	0,1	1,4	-0,8	-0,9	2,9	2,8	5,5	1,2	1,0
*set-20	-0,4	-0,5	1,0	-1,4	-1,5	2,6	2,6	5,2	0,9	0,8
*out-20	-0,9	-0,9	0,7	-2,0	-2,2	2,3	2,3	4,9	0,6	0,4
*nov-20	-1,5	-1,5	0,5	-2,8	-3,0	1,9	1,9	4,8	0,0	-0,1
*dez-20	-2,1	-2,1	0,3	-3,7	-4,0	1,3	1,3	4,8	-1,0	-1,2
*jan-21	-2,7	-2,7	0,1	-4,6	-4,9	0,6	0,6	4,5	-2,0	-2,2
*fev-21	-3,4	-3,4	-0,2	-5,6	-5,9	-0,4	-0,5	3,7	-3,1	-3,3
mar-21	-3,9	-4,0	-0,4	-6,4	-6,7	-1,2	-1,2	2,7	-3,8	-4,1
NOTAS	Variação mensal = [ mês n (ano N) / mês n-1 (ano N) ] * 100 - 100 Variação homóloga = [ mês n (ano N) / mês n (ano N-1) ] * 100 - 100 Variação média nos últimos 12 meses = [ [ mês (n-11) + ... + mês (n) ] / [ mês (n-23) + ... + mês (n-12) ] ] * 100 - 100									

Índices de **Horas Trabalhadas** no Comércio a Retalho  
Dados brutos e ajustados de efeitos de calendário  
Índice Total e Agrupamentos  
Variações mensais, homólogas e nos últimos 12 meses  
**BASE 2015=100**

Meses	HORAS TRABALHADAS (dados ajustados de efeitos de calendário)					HORAS TRABALHADAS (dados brutos)				
	TOTAL	TOTAL exceto combustível	Produtos alimentares, bebidas e tabaco	Produtos não alimentares	Produtos não alimentares, exceto combustível	TOTAL	TOTAL exceto combustível	Produtos alimentares, bebidas e tabaco	Produtos não alimentares	Produtos não alimentares, exceto combustível
<b>Índices mensais</b>										
*mar-20	97,5	97,1	102,1	94,5	93,5	98,6	98,1	103,0	95,6	94,7
*abr-20	73,8	72,8	93,0	61,1	58,6	73,1	72,1	92,5	60,1	57,7
*mai-20	83,4	82,6	98,1	73,6	71,6	81,7	80,9	96,5	71,8	69,9
*jun-20	94,7	94,1	102,8	89,3	88,1	92,8	92,3	101,1	87,4	86,1
*jul-20	99,9	99,6	103,4	97,7	96,9	102,4	102,0	105,5	100,3	99,5
*ago-20	99,9	99,6	103,1	97,8	97,1	99,4	99,1	102,6	97,3	96,5
*set-20	100,7	100,5	103,7	98,8	98,3	101,7	101,5	104,5	99,8	99,3
*out-20	102,9	102,7	105,8	101,1	100,6	102,4	102,2	105,3	100,5	100,0
*nov-20	101,7	101,4	104,8	99,6	99,0	101,2	100,9	104,4	99,0	98,4
*dez-20	105,0	104,9	112,4	100,0	99,5	102,9	102,9	110,6	97,9	97,4
*jan-21	94,2	93,7	102,3	88,8	87,7	92,3	91,9	100,6	86,8	85,7
*fev-21	84,0	83,3	99,2	73,9	72,1	82,3	81,6	97,6	72,2	70,4
mar-21	89,2	88,7	106,7	77,5	76,0	91,6	91,1	109,0	80,1	78,5
<b>Variação mensal (%)</b>										
*mar-20	-8,9	-9,1	-4,7	-11,6	-12,2	-4,7	-4,9	-1,0	-7,1	-7,7
*abr-20	-24,3	-25,0	-8,9	-35,3	-37,3	-25,9	-26,5	-10,2	-37,1	-39,1
*mai-20	12,9	13,4	5,5	20,4	22,2	11,8	12,2	4,4	19,4	21,1
*jun-20	13,6	14,0	4,7	21,5	23,0	13,7	14,1	4,7	21,7	23,2
*jul-20	5,5	5,8	0,6	9,3	10,0	10,3	10,5	4,4	14,8	15,6
*ago-20	0,0	0,0	-0,3	0,1	0,2	-2,9	-2,9	-2,7	-3,0	-3,0
*set-20	0,8	0,9	0,6	1,0	1,2	2,3	2,4	1,8	2,6	2,9
*out-20	2,2	2,2	2,0	2,3	2,4	0,7	0,7	0,8	0,7	0,7
*nov-20	-1,2	-1,3	-0,9	-1,5	-1,6	-1,2	-1,3	-0,9	-1,5	-1,6
*dez-20	3,2	3,4	7,3	0,4	0,6	1,7	1,9	5,9	-1,2	-1,0
*jan-21	-10,3	-10,6	-9,0	-11,2	-11,9	-10,3	-10,7	-9,0	-11,3	-12,0
*fev-21	-10,8	-11,1	-3,0	-16,7	-17,8	-10,8	-11,2	-3,0	-16,8	-17,9
mar-21	6,2	6,5	7,6	4,9	5,5	11,3	11,7	11,7	11,0	11,6
<b>Variação homóloga (%)</b>										
*mar-20	-7,6	-7,9	-3,5	-10,3	-11,1	-5,0	-5,3	-1,0	-7,6	-8,4
*abr-20	-29,9	-30,7	-12,4	-41,6	-43,9	-30,1	-30,9	-12,4	-42,0	-44,2
*mai-20	-21,5	-22,1	-7,8	-30,7	-32,2	-23,9	-24,4	-10,1	-33,0	-34,6
*jun-20	-10,0	-10,4	-3,3	-14,6	-15,5	-7,4	-7,8	-0,9	-11,9	-12,8
*jul-20	-6,3	-6,5	-4,3	-7,7	-8,1	-6,3	-6,5	-4,3	-7,6	-8,0
*ago-20	-4,0	-4,1	-1,7	-5,6	-5,9	-4,0	-4,2	-1,7	-5,6	-5,9
*set-20	-3,7	-3,7	-0,4	-5,9	-6,1	-2,3	-2,3	0,8	-4,3	-4,6
*out-20	-3,8	-3,8	-1,1	-5,6	-5,7	-6,5	-6,6	-3,6	-8,5	-8,7
*nov-20	-5,6	-5,8	-1,5	-8,3	-8,7	-4,2	-4,4	-0,2	-6,9	-7,3
*dez-20	-5,6	-5,7	-0,1	-9,3	-9,7	-6,9	-7,1	-1,3	-10,8	-11,2
*jan-21	-13,4	-13,7	-5,7	-18,4	-19,3	-15,9	-16,2	-8,0	-21,1	-21,9
*fev-21	-21,5	-22,0	-7,4	-30,9	-32,3	-20,4	-20,9	-6,2	-29,9	-31,4
mar-21	-8,5	-8,6	4,6	-17,9	-18,7	-7,1	-7,1	5,8	-16,3	-17,1
<b>Variação média nos últimos 12 meses (%)</b>										
*mar-20	1,2	1,1	2,2	0,6	0,3	1,4	1,3	2,4	0,8	0,5
*abr-20	-1,5	-1,7	1,0	-3,0	-3,5	-1,3	-1,6	1,1	-2,9	-3,4
*mai-20	-3,4	-3,6	0,2	-5,7	-6,3	-3,6	-3,8	0,0	-6,0	-6,5
*jun-20	-4,3	-4,6	-0,4	-7,0	-7,6	-4,0	-4,2	0,0	-6,6	-7,2
*jul-20	-5,1	-5,3	-1,1	-7,7	-8,4	-4,9	-5,1	-0,9	-7,5	-8,1
*ago-20	-5,5	-5,7	-1,2	-8,3	-8,9	-5,1	-5,4	-0,9	-7,9	-8,6
*set-20	-6,0	-6,2	-1,6	-8,9	-9,5	-5,6	-5,9	-1,2	-8,5	-9,1
*out-20	-6,4	-6,6	-1,8	-9,4	-10,0	-6,4	-6,6	-1,8	-9,5	-10,1
*nov-20	-7,0	-7,3	-2,1	-10,3	-10,9	-6,8	-7,1	-1,9	-10,1	-10,7
*dez-20	-7,7	-8,0	-2,4	-11,2	-11,9	-7,7	-8,0	-2,4	-11,3	-11,9
*jan-21	-9,0	-9,3	-3,1	-12,9	-13,6	-9,3	-9,5	-3,3	-13,2	-13,9
*fev-21	-11,1	-11,4	-4,1	-15,7	-16,5	-11,1	-11,4	-4,1	-15,7	-16,6
mar-21	-11,2	-11,4	-3,5	-16,3	-17,1	-11,3	-11,5	-3,6	-16,5	-17,3
NOTAS	Variação mensal = [ mês n (ano N) / mês n-1 (ano N) ] * 100 - 100 Variação homóloga = [ mês n (ano N) / mês n (ano N-1) ] * 100 - 100 Variação média nos últimos 12 meses = [ [ mês (n-11) + ... + mês (n) ] / [ mês (n-23) + ... + mês (n-12) ] ] * 100 - 100									



## Notas Explicativas

### Índice de Volume de Negócios, Emprego, Remunerações e Horas Trabalhadas no Comércio a Retalho

Os índices de Volume de Negócios, Emprego, Remunerações e Horas Trabalhadas no Comércio a Retalho (IVNECR) têm por objetivo mostrar a evolução do mercado de bens e serviços neste setor. Os índices são obtidos com base no Inquérito Mensal ao Volume de Negócios e Emprego no Comércio a Retalho, realizado essencialmente por via eletrónica (e-mail), junto de unidades estatísticas selecionadas a partir das empresas sediadas no território nacional, dedicando-se principalmente ao Comércio a Retalho. Relativamente ao Índice de Volume de Negócios, a análise de resultados do presente Destaque foi efetuada tendo por base o índice de volume de negócios deflacionado, ajustado dos efeitos de calendário e da sazonalidade.

Para mais informação sobre a metodologia utilizada ver o [documento metodológico](#).

### Ajustamento de efeitos de calendário e da sazonalidade

O ajustamento dos efeitos de calendário e da sazonalidade é efetuado com modelos probabilísticos do tipo "Autoregressive Integrated Moving Average" (ARIMA). O ajustamento pressupõe que se mantenha relativamente estável a influência deste tipo de efeitos sobre as séries brutas. Acompanham este destaque os valores das séries brutas e as respetivas taxas de variação, o que permite complementar a informação fornecida pelas séries ajustadas e comentadas neste destaque. No atual contexto de elevada perturbação na atividade económica, e em linha com orientações do Eurostat, os coeficientes de correção de sazonalidade e efeitos calendário foram mantidos.

### Grau de precisão

Os índices são apresentados com duas casas decimais e as taxas de variação e os contributos são apurados com uma casa decimal. Como tal, a soma dos contributos dos agrupamentos poderá diferir das respetivas taxas de variação agregadas.

### Taxa de resposta ponderada (%)

O presente Destaque inclui informação recebida até ao dia 27 de abril de 2021, o que corresponde a uma taxa de resposta no primeiro momento de difusão de 95,7% (94,3% em março de 2020). No quadro seguinte apresentam-se as taxas de resposta dos agrupamentos.

	Alimentar		Não Alimentar	
	mar-20	mar-21	mar-20	mar-21
<b>VVN</b>	97,5	98,2	77,3	82,7

### Revisão corrente

Com a divulgação dos resultados relativos ao mês de março de cada ano, além do procedimento habitual de revisão dos dois meses anteriores inclui-se a revisão, de frequência anual, dos resultados correspondentes a todos os meses do ano anterior, completando-se assim um ciclo de 4 estimativas de cada índice divulgado. Este procedimento está em linha com a política de revisão da informação de periodicidade mensal adotada pelo INE. A magnitude desta revisão para o **ano de 2020**, medida em pontos percentuais, pela diferença entre taxas de variação média anual agora e anteriormente divulgadas, é a seguinte:

Revisões	VNT <sup>1</sup>	VNT <sup>2</sup>	EMP	HRS_cal	REM	HRS
<b>2020</b>	0,8	0,8	0,0	0,4	0,4	0,5

1 - Volume de Negócios Total, ajustado de efeitos de calendário e de sazonalidade, deflacionado; 2 - Volume de Negócios Total, ajustado de efeitos de calendário e de sazonalidade.

A informação agora divulgada no presente destaque incorpora revisões dos índices dos dois meses anteriores em consequência da substituição das estimativas efetuadas por respostas entretanto recebidas e, em menor grau, da substituição de valores provisórios anteriormente reportados por valores definitivos. A magnitude destas revisões, medida, em pontos percentuais, pela diferença entre taxas de variação homóloga agora e anteriormente divulgadas é a seguinte:

Revisões	VNT <sup>1</sup>	VNT <sup>2</sup>	EMP	REM	HRS_cal	HRS
<b>jan-21</b>	0,8	0,8	0,1	0,9	0,5	0,5
<b>fev-21</b>	0,1	0,1	-0,3	1,0	-0,3	-0,2

1 - Volume de Negócios Total, ajustado de efeitos de calendário e de sazonalidade, deflacionado; 2 - Volume de Negócios Total, ajustado de efeitos de calendário e de sazonalidade.