



13-04-2021

ÍNDICES DE PRODUÇÃO, EMPREGO E REMUNERAÇÕES NA CONSTRUÇÃO

Fevereiro 2021

PRODUÇÃO NA CONSTRUÇÃO CONTRAIU 3,4%

O Índice de Produção na Construção¹ diminuiu 3,4% em fevereiro, 0,8 pontos percentuais mais negativo que o registado em Janeiro. Os índices de emprego e de remunerações apresentaram variações homólogas de -0,7% e 0,6% (variações nula e 0,5% em janeiro, respetivamente).

Apesar das circunstâncias determinadas pela pandemia COVID-19, o INE apela à melhor colaboração das empresas, das famílias e das entidades públicas na resposta às solicitações do INE. A qualidade das estatísticas oficiais, particularmente a sua capacidade para identificar os impactos da pandemia COVID-19, depende crucialmente dessa colaboração, que o INE antecipadamente agradece.

PRODUÇÃO

O índice de produção na construção¹ diminuiu 3,4% em fevereiro (-2,6% no mês anterior):

- O segmento da *Construção de Edifícios* recuou 4,7% (-3,6% em janeiro);
- *O de Engenharia Civil* passou de uma variação de -1,0% em janeiro para -1,5% em fevereiro.

Figura 1. Índice de Produção na Construção (% e pontos percentuais – p.p.)

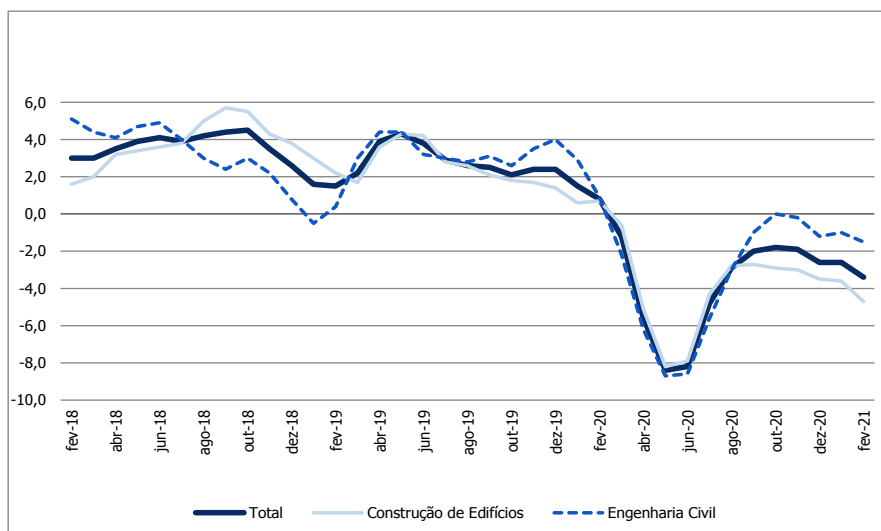
	Taxa de Variação em Cadeia (%)			Taxa de Variação Homóloga (TVH - %)			Contributos para TVH (p.p.)	
	Total	Construção de Edifícios	Engenharia Civil	Total	Construção de Edifícios	Engenharia Civil	Construção de Edifícios	Engenharia Civil
fev-21	-0,8	-0,9	-0,6	-3,4	-4,7	-1,5	-2,8	-0,6
jan-21	-0,6	-0,7	-0,3	-2,6	-3,6	-1,0	-2,2	-0,4
dez-20	-0,8	-0,7	-1,0	-2,6	-3,5	-1,2	-2,1	-0,5

Médias móveis trimestrais de índices ajustados de efeitos de calendário e de sazonalidade

¹ Média móvel de 3 meses ajustada de efeitos de calendário e sazonalidade. Salvo indicação em contrário, as taxas de variação referidas correspondem a variações homólogas relativamente aos mesmos períodos de anos anteriores.



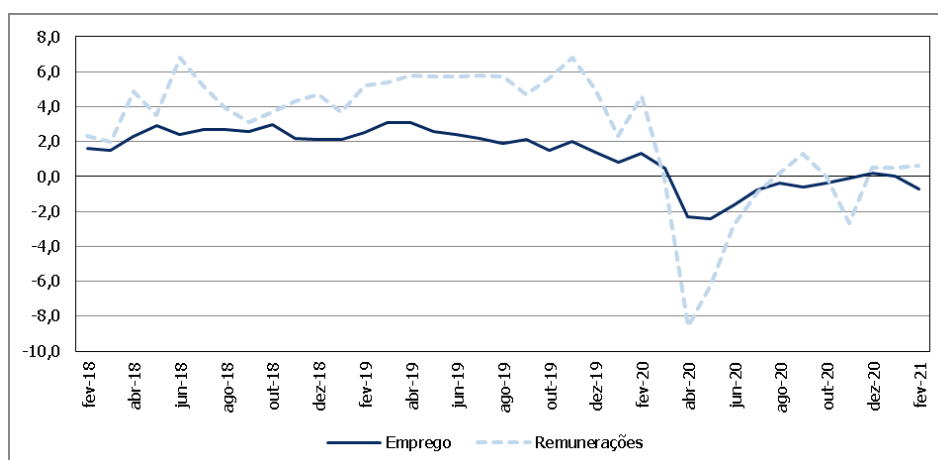
Figura 2. Índice de Produção na Construção (Variação homóloga – %)
(Médias móveis de 3 meses, ajustada dos efeitos de calendário e da sazonalidade)



EMPREGO E REMUNERAÇÕES

Os índices de emprego e de remunerações apresentaram variações homólogas de -0,7% e 0,6% em fevereiro (variações nula e 0,5% no mês anterior, respetivamente). Face a janeiro, o índice de emprego registou variação nula enquanto o das remunerações aumentou 3,1%, (variações de 0,7% e 2,9%, respetivamente, no mesmo período de 2020).

Figura 3. Índices de Emprego e de Remunerações, Variação homóloga %





Quadro 1. Índices brutos e ajustados dos efeitos de calendário e da sazonalidade

BASE 2015=100

	Índice de Produção na Construção								
	Índices ajustados dos efeitos de calendário e da sazonalidade			Índices ajustados dos efeitos de calendário			Índices brutos		
	Total	Construção de Edifícios	Engenharia Civil	Total	Construção de Edifícios	Engenharia Civil	Total	Construção de Edifícios	Engenharia Civil
PONDERADOR	100,00	59,91	40,09	100,00	59,91	40,09	100,00	59,91	40,09
Índices mensais									
dez-19	103,3	103,6	103,0	99,5	99,6	99,3	98,3	99,0	97,3
jan-20	102,4	102,2	102,6	101,5	102,9	99,5	103,2	104,5	101,1
fev-20	104,2	104,5	103,8	106,3	106,8	105,5	100,3	100,8	99,5
mar-20	99,5	99,0	100,3	101,3	101,3	101,2	103,6	103,7	103,5
abr-20	92,5	93,5	91,1	92,1	93,3	90,4	93,0	94,1	91,3
mai-20	96,1	96,3	95,7	98,6	99,0	97,9	95,3	95,8	94,7
jun-20	99,4	99,9	98,7	100,9	101,4	100,3	97,6	98,1	96,9
jul-20	101,0	101,5	100,2	102,4	102,4	102,4	106,6	106,6	106,7
ago-20	103,0	103,0	103,2	94,1	92,4	96,6	93,3	91,6	95,8
set-20	102,7	101,3	104,6	102,5	101,5	103,9	104,2	103,2	105,7
out-20	101,7	100,8	103,0	104,6	103,3	106,6	103,7	102,4	105,7
nov-20	101,6	100,7	103,1	104,2	102,6	106,5	103,3	101,8	105,6
*dez-20	100,1	99,2	101,4	96,3	95,3	97,7	93,1	92,2	94,4
*Jan-21	99,9	98,6	101,9	99,1	99,2	98,8	95,8	96,0	95,5
fev-21	99,3	98,0	101,3	101,2	100,1	102,9	97,9	96,9	99,5
Varição em cadeia - médias móveis de três meses (%)									
fev-20	0,1	0,2	-0,1	-0,1	0,3	-0,7	-0,8	-0,6	-1,1
mar-20	-1,2	-1,5	-0,9	0,6	0,6	0,6	1,8	1,5	2,1
abr-20	-3,2	-2,8	-3,8	-3,0	-3,1	-3,0	-3,3	-3,4	-3,2
mai-20	-2,8	-2,8	-2,7	-2,6	-2,6	-2,6	-1,7	-1,7	-1,6
jun-20	0,0	0,3	-0,6	-0,1	0,0	-0,3	-2,1	-1,9	-2,3
jul-20	2,9	2,8	3,2	3,5	3,1	4,1	4,8	4,3	5,4
ago-20	2,4	2,2	2,5	-1,5	-2,2	-0,4	-0,7	-1,4	0,4
set-20	1,1	0,5	2,0	0,5	0,1	1,2	2,2	1,7	2,9
out-20	0,2	-0,2	0,9	0,8	0,3	1,4	-1,0	-1,4	-0,3
nov-20	-0,5	-0,8	0,0	3,4	3,5	3,2	3,3	3,4	3,2
*dez-20	-0,8	-0,7	-1,0	-2,0	-2,0	-2,0	-3,5	-3,6	-3,5
*Jan-21	-0,6	-0,7	-0,3	-1,8	-1,4	-2,5	-2,6	-2,2	-3,3
fev-21	-0,8	-0,9	-0,6	-1,0	-0,8	-1,2	-1,8	-1,7	-2,1
Varição homóloga - médias móveis de três meses (%)									
fev-20	0,8	0,7	0,9	0,5	0,8	0,0	0,7	0,8	0,4
mar-20	-1,2	-0,6	-2,2	-1,2	-0,7	-2,1	-0,1	-0,2	0,1
abr-20	-5,6	-5,1	-6,2	-5,5	-5,1	-6,1	-3,7	-3,9	-3,3
mai-20	-8,4	-8,2	-8,7	-8,3	-8,1	-8,6	-7,2	-7,6	-6,6
jun-20	-8,2	-7,9	-8,6	-8,2	-7,9	-8,6	-7,2	-7,6	-6,7
jul-20	-4,8	-4,3	-5,6	-4,8	-4,3	-5,6	-4,6	-4,7	-4,4
ago-20	-2,9	-2,8	-3,0	-2,9	-2,8	-3,1	-1,0	-1,5	-0,2
set-20	-2,0	-2,7	-1,0	-2,0	-2,7	-1,1	-0,9	-2,1	0,9
out-20	-1,8	-2,9	0,0	-1,7	-2,9	0,0	-2,3	-4,0	0,2
nov-20	-1,9	-3,0	-0,2	-1,9	-3,0	-0,3	-1,7	-3,4	0,8
*dez-20	-2,6	-3,5	-1,2	-2,6	-3,5	-1,2	-3,9	-5,3	-1,8
*Jan-21	-2,6	-3,6	-1,0	-2,6	-3,6	-1,1	-4,0	-5,3	-1,9
fev-21	-3,4	-4,7	-1,5	-3,5	-4,7	-1,6	-4,9	-6,3	-2,8
Varição média nos últimos 12 meses (%)									
fev-20	2,5	2,3	2,9	2,4	2,3	2,6	1,9	2,2	1,4
mar-20	1,8	1,7	2,0	1,7	1,7	1,6	1,8	2,2	1,3
abr-20	0,2	0,0	0,5	0,0	0,0	0,1	0,4	0,6	0,1
mai-20	-0,7	-0,9	-0,5	-0,9	-0,8	-1,0	-1,1	-0,9	-1,3
jun-20	-1,2	-1,3	-1,0	-1,4	-1,2	-1,6	-0,5	-0,4	-0,7
jul-20	-1,7	-1,8	-1,7	-1,9	-1,7	-2,3	-1,2	-1,1	-1,4
ago-20	-2,1	-2,2	-1,9	-2,3	-2,1	-2,5	-1,3	-1,4	-1,2
set-20	-2,3	-2,5	-2,0	-2,5	-2,5	-2,5	-1,5	-1,9	-1,0
out-20	-2,7	-2,9	-2,3	-2,9	-3,0	-2,7	-2,5	-3,0	-1,7
nov-20	-3,1	-3,4	-2,8	-3,2	-3,3	-3,0	-2,4	-3,0	-1,4
*dez-20	-3,5	-3,7	-3,3	-3,5	-3,7	-3,3	-3,0	-3,8	-1,9
*Jan-21	-3,7	-4,0	-3,2	-3,7	-4,0	-3,2	-3,6	-4,5	-2,4
fev-21	-4,2	-4,7	-3,4	-4,2	-4,7	-3,4	-3,7	-4,7	-2,2



Quadro 2. Índices de emprego e remunerações na construção

BASE 2015=100

Índices de Emprego e Remunerações na Construção		
	Emprego	Remunerações
Índices mensais		
fev-20	102,6	101,3
mar-20	102,3	99,7
abr-20	99,8	91,5
mai-20	100,1	95,8
jun-20	100,8	109,1
jul-20	101,8	116,5
ago-20	101,9	103,3
set-20	102,0	101,2
out-20	102,3	102,3
nov-20	102,8	118,8
*dez-20	101,9	122,5
*Jan-21	101,9	98,9
fev-21	101,9	102,0
Variação mensal (%)		
fev-20	0,7	2,9
mar-20	-0,3	-1,7
abr-20	-2,5	-8,2
mai-20	0,3	4,7
jun-20	0,7	13,9
jul-20	1,0	6,7
ago-20	0,1	-11,3
set-20	0,1	-2,1
out-20	0,3	1,1
nov-20	0,5	16,1
*dez-20	-0,9	3,1
*Jan-21	0,0	-19,2
fev-21	0,0	3,1
Variação homóloga (%)		
fev-20	1,3	4,6
mar-20	0,5	-0,1
abr-20	-2,3	-8,6
mai-20	-2,4	-6,2
jun-20	-1,6	-2,8
jul-20	-0,8	-0,9
ago-20	-0,4	0,2
set-20	-0,6	1,3
out-20	-0,4	0,0
nov-20	-0,1	-2,7
*dez-20	0,2	0,5
*Jan-21	0,0	0,5
fev-21	-0,7	0,6
Variação média nos últimos 12 meses (%)		
fev-20	2,0	5,3
mar-20	1,8	4,8
abr-20	1,4	3,7
mai-20	0,9	2,7
jun-20	0,6	1,9
jul-20	0,3	1,3
ago-20	0,2	0,9
set-20	-0,1	0,6
out-20	-0,2	0,2
nov-20	-0,4	-0,7
*dez-20	-0,5	-1,1
*Jan-21	-0,6	-1,2
fev-21	-0,7	-1,5

Nota: (*) - Retificação, em resultado da substituição das estimativas efetuadas para as não respostas, por respostas efetivas das empresas entretanto recebidas



NOTA METODOLÓGICA

Índice de Produção na Construção

O Índice de Produção na Construção tem como objetivo mostrar, com periodicidade regular, a evolução do volume da produção no curto prazo. Este índice fornece uma medida da tendência do valor acrescentado em volume ao longo de um dado período de referência. Para o efeito é realizado um inquérito mensal, por formulário eletrónico, junto de unidades estatísticas selecionadas a partir das empresas sediadas no território nacional, dedicando-se principalmente à construção. É recolhida informação sobre o número de horas trabalhadas em engenharia civil e na construção de edifícios, sendo utilizada como *proxy* do índice de produção. Para mais informação sobre a metodologia utilizada ver o [documento metodológico](#).

Índices de Emprego e de Remunerações na Construção

Os Índices de Emprego e de Remunerações na Construção têm como objetivo mostrar, com periodicidade regular, a evolução do emprego e dos salários efetivamente pagos no curto prazo. Para o efeito é realizado um inquérito mensal, por formulário eletrónico, junto de unidades estatísticas selecionadas a partir das empresas sediadas no território nacional, dedicando-se principalmente à construção e à promoção imobiliária.

Ajustamento de efeitos de calendário e da sazonalidade

O ajustamento dos efeitos de calendário e da sazonalidade é efetuado com modelos probabilísticos do tipo “Autoregressive Integrated Moving Average “ (ARIMA). O ajustamento pressupõe que se mantenha relativamente estável a influência deste tipo de efeitos sobre as séries brutas. Acompanham este destaque os valores das séries brutas e as respetivas taxas de variação, o que permite complementar a informação fornecida pelas séries ajustadas e comentadas neste destaque.

Grau de precisão

Os índices são apresentados com duas casas decimais e as taxas de variação e os contributos são apurados com uma casa decimal. Como tal, a soma dos contributos dos segmentos poderá diferir das respetivas taxas de variação agregadas.

Medidas de variação

Varição mensal - médias móveis 3 meses = $[(\text{mês } n-2 + \text{mês } n-1 + \text{mês } n) / (\text{mês } n-3 + \text{mês } n-2 + \text{mês } n-1)] * 100 - 100$;

Varição homóloga - médias móveis 3 meses = $[(\text{mês } n-2 + \text{mês } n-1 + \text{mês } n) / (\text{mês } n-14 + \text{mês } n-13 + \text{mês } n-12)] * 100 - 100$;

Varição média nos últimos 12 meses = $[(\text{mês } n-11 + \dots + \text{mês } n) / (\text{mês } n-23 + \dots + \text{mês } n-12)] * 100 - 100$.

Taxa de resposta

O presente Destaque inclui informação recebida até 5 de março de 2021, correspondendo a uma taxa de resposta de 82,6%, (75,2% no mesmo mês de 2020) tomando como referência o Número de Pessoas ao Serviço (NPS) do total de empresas incluídas na amostra do inquérito.



Revisões

A informação divulgada no presente destaque incorpora, também, a revisão dos índices dos três meses anteriores, em consequência da substituição das estimativas efetuadas por respostas entretanto recebidas e, em menor grau, da substituição de valores provisórios anteriormente reportados por valores definitivos. A magnitude destas revisões, medida, em pontos percentuais, pela diferença entre taxas de variação homóloga agora e anteriormente divulgadas é a seguinte:

Revisões	Produção¹	Emprego	Remunerações
dez-20	0,0	0,3	-0,9
jan-21	-0,2	-0,1	-2,9

¹ Média móvel de 3 meses ajustada de efeitos de calendário e sazonalidade

Data do próximo destaque mensal - 13 de maio de 2021
