

30 de março de 2021

Índices de Volume de Negócios, Emprego, Remunerações e Horas Trabalhadas no Comércio a Retalho Fevereiro 2021

Vendas no Comércio a Retalho agravam diminuição para 14,5%

O Índice de Volume de Negócios no Comércio a Retalho¹ passou de uma variação homóloga de -10,7% em janeiro para -14,5% em fevereiro.

Os índices de emprego, remunerações e horas trabalhadas² apresentaram taxas de variação homóloga de -5,4%, -5,8% e -21,1%, respetivamente (variações de -4,8%, -4,2% e -13,8% em janeiro, pela mesma ordem). A redução homóloga do pessoal ao serviço foi a mais intensa desde janeiro de 2013 e desde maio de 2020 que a redução de horas trabalhadas não tinha sido tão expressiva.

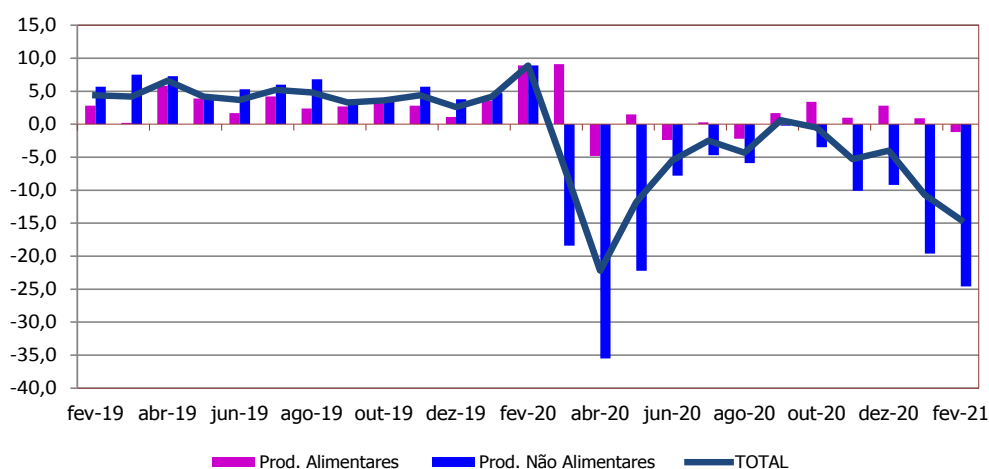
Apesar das circunstâncias determinadas pela pandemia COVID-19, o INE apela à melhor colaboração das empresas, das famílias e das entidades públicas na resposta às solicitações do INE. A qualidade das estatísticas oficiais, particularmente a sua capacidade para identificar os impactos da pandemia COVID-19, depende crucialmente dessa colaboração, que o INE antecipadamente agradece.

Volume de Negócios

O índice de volume de negócios no comércio a retalho¹ apresentou uma variação homóloga de -14,5% em fevereiro, taxa inferior em 3,8 pontos percentuais (p.p.) à observada no mês anterior. Naturalmente, a redução do volume de negócios está largamente associada ao atual contexto pandémico que ainda não se fazia sentir em fevereiro de 2020, com a particularidade adicional da ausência dos habituais festejos de carnaval em fevereiro de 2021.

A evolução do índice agregado foi sobretudo determinada pelo desempenho dos **Produtos Não Alimentares**, que acentuaram a contração da atividade em 5,0 p.p., para uma taxa de variação homóloga de -24,6%. Os **Produtos Alimentares** diminuíram 1,2%, após o aumento de 0,9% no mês anterior.

VVN - Índice Geral e desagregações
Variação homóloga, %



¹ Índice de Volume de Negócios Total, ajustado de efeitos de calendário e de sazonalidade, deflacionado (ver notas explicativas).

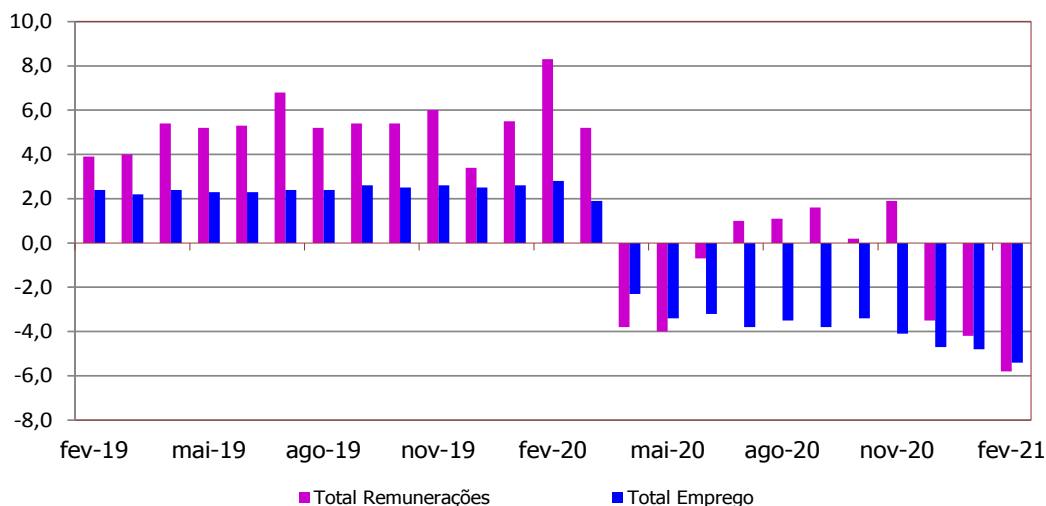
A variação mensal do índice agregado situou-se em -0,7% (-4,9% em janeiro). Os agrupamentos de *Produtos Alimentares* e *Produtos não Alimentares* passaram de, respetivamente, variações de -1,3% e -8,2% em janeiro, para 2,0% e -3,2% em fevereiro.

Em termos nominais, o índice agregado passou de uma taxa de variação homóloga de -11,2% em janeiro para -15,2% em fevereiro. As variações dos índices dos agrupamentos *Produtos Alimentares* e *Produtos não Alimentares* situaram-se em -1,3% e -26,3%, respetivamente (0,5% e -20,6% em janeiro, pela mesma ordem).

Emprego e Remunerações

As variações homólogas dos índices de emprego e de remunerações foram, em fevereiro, -5,4% e -5,8%, respetivamente (-4,8% e -4,2% em janeiro, pela mesma ordem).

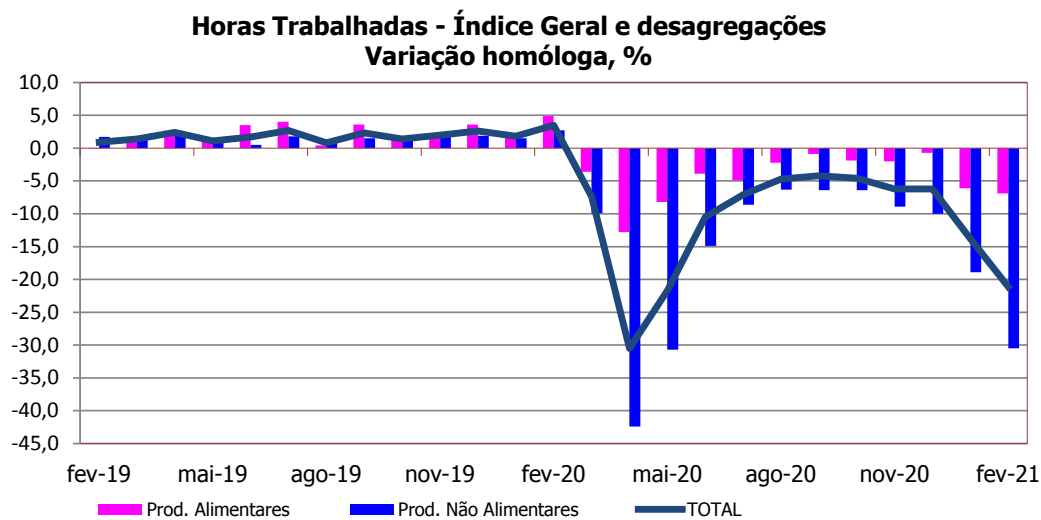
Emprego e Remunerações - Índice Geral
Variação homóloga, %



A taxa de variação mensal dos índices de emprego e de remunerações situou-se em -0,9% e -1,1%, respetivamente (-0,3% e 0,5% em fevereiro de 2020, pela mesma ordem).

Horas Trabalhadas²

O índice de horas trabalhadas passou de uma variação homóloga de -13,8% em janeiro para -21,1% em fevereiro.



A taxa de variação mensal do índice de horas trabalhadas situou-se em -9,9% (-1,6% em fevereiro do ano anterior).

² Índice de horas trabalhadas ajustadas de efeitos de calendário.

Índices de **Volume de Negócios** no Comércio a Retalho
Dados ajustados de efeitos de calendário e da sazonalidade
BASE 2015=100

| Meses | Volume de Negócios no Comércio a Retalho (deflacionado) | | | | | Volume de Negócios no Comércio a Retalho | | | | |
|---|--|--------------------------|--|--------------------------|--|--|--------------------------|--|--------------------------|--|
| | TOTAL | TOTAL exceto combustível | Produtos alimentares, bebidas e tabaco | Produtos não alimentares | Produtos não alimentares, exceto combustível | TOTAL | TOTAL exceto combustível | Produtos alimentares, bebidas e tabaco | Produtos não alimentares | Produtos não alimentares, exceto combustível |
| Índices mensais | | | | | | | | | | |
| fev-20 | 124,5 | 126,1 | 120,7 | 127,6 | 131,9 | 125,5 | 124,6 | 125,1 | 125,9 | 124,0 |
| mar-20 | 108,8 | 111,0 | 122,6 | 97,5 | 98,5 | 109,6 | 110,8 | 125,7 | 96,5 | 94,6 |
| abr-20 | 89,9 | 93,3 | 106,2 | 76,7 | 79,4 | 89,5 | 93,1 | 109,5 | 73,2 | 75,3 |
| mai-20 | 103,2 | 105,7 | 115,8 | 92,9 | 94,7 | 101,1 | 103,7 | 117,8 | 87,5 | 88,5 |
| jun-20 | 108,9 | 110,9 | 108,4 | 109,3 | 113,5 | 107,3 | 108,9 | 112,2 | 103,2 | 105,4 |
| jul-20 | 113,4 | 115,3 | 113,6 | 113,3 | 117,2 | 111,7 | 112,5 | 117,2 | 107,1 | 107,4 |
| ago_20 | 112,1 | 113,8 | 112,0 | 112,2 | 115,8 | 111,0 | 111,7 | 115,4 | 107,5 | 107,8 |
| set-20 | 114,7 | 116,6 | 114,9 | 114,6 | 118,5 | 113,4 | 114,6 | 117,9 | 109,8 | 110,9 |
| out_20 | 116,6 | 119,2 | 118,6 | 115,0 | 119,9 | 115,1 | 116,9 | 122,1 | 109,3 | 111,1 |
| nov-20 | 112,6 | 115,3 | 115,7 | 110,1 | 114,8 | 111,3 | 113,3 | 119,0 | 105,0 | 107,2 |
| *dez-20 | 112,8 | 115,9 | 118,5 | 108,2 | 113,1 | 112,4 | 114,5 | 122,2 | 104,5 | 106,2 |
| *jan-21 | 107,2 | 110,4 | 116,9 | 99,3 | 103,3 | 107,8 | 109,6 | 120,9 | 97,0 | 97,4 |
| fev-21 | 106,5 | 109,6 | 119,3 | 96,2 | 99,1 | 106,5 | 107,9 | 123,4 | 92,7 | 91,1 |
| Varição mensal (%) | | | | | | | | | | |
| fev-20 | 3,7 | 3,9 | 4,2 | 3,3 | 3,5 | 3,4 | 3,8 | 3,9 | 3,0 | 3,7 |
| mar-20 | -12,7 | -12,0 | 1,5 | -23,6 | -25,3 | -12,7 | -11,1 | 0,5 | -23,3 | -23,7 |
| abr-20 | -17,4 | -16,0 | -13,4 | -19,4 | -21,4 | -18,3 | -16,0 | -12,9 | -24,1 | -20,5 |
| mai-20 | 14,8 | 13,3 | 9,1 | 21,1 | 19,4 | 12,9 | 11,4 | 7,6 | 19,5 | 17,6 |
| jun-20 | 5,6 | 4,9 | -6,4 | 17,7 | 19,8 | 6,1 | 5,0 | -4,8 | 18,0 | 19,1 |
| jul-20 | 4,1 | 4,0 | 4,7 | 3,7 | 3,3 | 4,1 | 3,3 | 4,5 | 3,8 | 2,0 |
| ago_20 | -1,2 | -1,3 | -1,4 | -1,0 | -1,2 | -0,6 | -0,7 | -1,5 | 0,3 | 0,3 |
| set-20 | 2,3 | 2,5 | 2,6 | 2,1 | 2,4 | 2,2 | 2,5 | 2,2 | 2,1 | 2,9 |
| out_20 | 1,7 | 2,2 | 3,3 | 0,4 | 1,1 | 1,4 | 2,0 | 3,6 | -0,4 | 0,2 |
| nov-20 | -3,5 | -3,3 | -2,5 | -4,3 | -4,2 | -3,3 | -3,0 | -2,6 | -3,9 | -3,6 |
| *dez-20 | 0,2 | 0,5 | 2,4 | -1,7 | -1,6 | 1,1 | 1,1 | 2,7 | -0,5 | -0,9 |
| *jan-21 | -4,9 | -4,7 | -1,3 | -8,2 | -8,6 | -4,2 | -4,3 | -1,0 | -7,1 | -8,3 |
| fev-21 | -0,7 | -0,8 | 2,0 | -3,2 | -4,1 | -1,2 | -1,6 | 2,1 | -4,4 | -6,5 |
| Varição homóloga (%) | | | | | | | | | | |
| fev-20 | 8,9 | 9,7 | 8,9 | 8,9 | 10,4 | 8,8 | 9,0 | 9,6 | 8,2 | 8,4 |
| mar-20 | -6,5 | -5,5 | 9,1 | -18,4 | -20,0 | -7,1 | -5,5 | 8,9 | -19,7 | -20,5 |
| abr-20 | -22,2 | -19,4 | -4,8 | -35,5 | -34,0 | -23,6 | -19,1 | -4,9 | -38,3 | -34,5 |
| mai-20 | -11,8 | -10,5 | 1,5 | -22,2 | -22,6 | -15,1 | -11,8 | -0,1 | -27,1 | -24,6 |
| jun-20 | -5,5 | -4,3 | -2,4 | -7,8 | -6,1 | -7,9 | -5,4 | -2,1 | -12,5 | -8,9 |
| jul-20 | -2,5 | -1,3 | 0,3 | -4,7 | -3,0 | -4,7 | -2,5 | 0,3 | -8,8 | -5,6 |
| ago_20 | -4,3 | -3,6 | -2,2 | -5,9 | -5,1 | -5,7 | -4,1 | -2,1 | -8,6 | -6,3 |
| set-20 | 0,6 | 1,4 | 1,7 | -0,2 | 1,0 | -1,4 | 0,4 | 1,6 | -3,9 | -0,9 |
| out_20 | -0,5 | 1,0 | 3,4 | -3,5 | -1,4 | -2,5 | 0,2 | 3,4 | -7,2 | -3,2 |
| nov-20 | -5,3 | -4,2 | 1,0 | -10,1 | -9,3 | -7,1 | -4,8 | 0,8 | -13,3 | -10,7 |
| *dez-20 | -4,0 | -2,4 | 2,8 | -9,2 | -7,7 | -4,7 | -2,1 | 2,4 | -10,6 | -7,1 |
| *jan-21 | -10,7 | -9,1 | 0,9 | -19,6 | -18,9 | -11,2 | -8,6 | 0,5 | -20,6 | -18,6 |
| fev-21 | -14,5 | -13,1 | -1,2 | -24,6 | -24,9 | -15,2 | -13,4 | -1,3 | -26,3 | -26,6 |
| Varição média nos últimos 12 meses (%) | | | | | | | | | | |
| fev-20 | 4,7 | 5,1 | 3,4 | 5,7 | 6,9 | 3,9 | 4,2 | 3,5 | 4,2 | 4,9 |
| mar-20 | 3,7 | 4,2 | 4,1 | 3,4 | 4,3 | 2,9 | 3,3 | 4,2 | 1,9 | 2,3 |
| abr-20 | 1,3 | 2,0 | 3,2 | -0,2 | 0,8 | 0,4 | 1,2 | 3,2 | -1,9 | -1,0 |
| mai-20 | -0,1 | 0,7 | 3,0 | -2,5 | -1,7 | -1,2 | -0,2 | 2,9 | -4,5 | -3,5 |
| jun-20 | -0,8 | 0,0 | 2,7 | -3,6 | -2,7 | -2,1 | -0,8 | 2,6 | -5,8 | -4,5 |
| jul-20 | -1,5 | -0,5 | 2,4 | -4,5 | -3,4 | -2,8 | -1,3 | 2,3 | -6,8 | -5,2 |
| ago_20 | -2,2 | -1,2 | 2,0 | -5,5 | -4,5 | -3,5 | -1,9 | 1,9 | -7,8 | -6,2 |
| set-20 | -2,4 | -1,4 | 1,9 | -5,8 | -4,8 | -3,7 | -2,1 | 1,9 | -8,3 | -6,5 |
| out_20 | -2,7 | -1,6 | 1,9 | -6,4 | -5,2 | -4,1 | -2,3 | 2,0 | -9,0 | -7,0 |
| nov-20 | -3,5 | -2,4 | 1,8 | -7,7 | -6,6 | -5,0 | -3,0 | 1,8 | -10,4 | -8,4 |
| *dez-20 | -4,1 | -2,8 | 1,9 | -8,7 | -7,7 | -5,6 | -3,4 | 1,9 | -11,5 | -9,2 |
| *jan-21 | -5,3 | -4,0 | 1,7 | -10,8 | -9,8 | -6,9 | -4,6 | 1,5 | -13,7 | -11,2 |
| fev-21 | -7,3 | -6,0 | 0,8 | -13,6 | -12,8 | -8,9 | -6,4 | 0,6 | -16,6 | -14,1 |
| NOTAS | Variação mensal = [mês n (ano N) / mês n-1 (ano N)] * 100 - 100 Variação homóloga = [mês n (ano N) / mês n (ano N-1)] * 100 - 100 Variação média nos últimos 12 meses = [[mês (n-11) + ... + mês (n)] / [mês (n-23) + ... + mês (n-12)]] * 100 - 100 | | | | | | | | | |

Índices de **Volume de Negócios** no Comércio a Retalho
Dados ajustados de efeitos de calendário
BASE 2015=100

| Meses | Volume de Negócios no Comércio a Retalho (deflacionado) | | | | | Volume de Negócios no Comércio a Retalho | | | | |
|---|--|--------------------------|--|--------------------------|--|--|--------------------------|--|--------------------------|--|
| | TOTAL | TOTAL exceto combustível | Produtos alimentares, bebidas e tabaco | Produtos não alimentares | Produtos não alimentares, exceto combustível | TOTAL | TOTAL exceto combustível | Produtos alimentares, bebidas e tabaco | Produtos não alimentares | Produtos não alimentares, exceto combustível |
| Índices mensais | | | | | | | | | | |
| fev-20 | 108,5 | 109,3 | 103,0 | 112,9 | 116,2 | 107,3 | 105,8 | 106,3 | 108,1 | 105,3 |
| mar-20 | 105,2 | 107,1 | 120,2 | 93,0 | 92,8 | 105,7 | 106,6 | 123,6 | 91,2 | 88,2 |
| abr-20 | 84,9 | 87,8 | 101,7 | 71,2 | 72,8 | 84,6 | 87,6 | 105,0 | 68,0 | 68,8 |
| mai-20 | 101,2 | 103,1 | 113,6 | 91,1 | 91,7 | 99,2 | 101,2 | 116,1 | 85,5 | 85,2 |
| jun-20 | 107,5 | 109,2 | 107,3 | 107,6 | 111,3 | 105,7 | 107,0 | 111,2 | 101,2 | 102,5 |
| jul-20 | 121,5 | 123,5 | 122,4 | 120,7 | 124,8 | 118,8 | 119,8 | 126,2 | 112,8 | 112,9 |
| ago_20 | 121,4 | 122,9 | 126,2 | 117,5 | 119,4 | 118,7 | 119,1 | 129,8 | 109,7 | 107,4 |
| set-20 | 113,7 | 115,4 | 115,0 | 112,7 | 115,8 | 112,4 | 113,3 | 118,1 | 107,7 | 108,1 |
| out_20 | 115,7 | 118,1 | 117,4 | 114,3 | 118,9 | 114,5 | 116,2 | 120,9 | 109,2 | 111,2 |
| nov-20 | 112,6 | 115,8 | 111,8 | 113,2 | 120,0 | 111,0 | 113,6 | 115,0 | 107,8 | 112,0 |
| *dez-20 | 137,7 | 144,2 | 138,1 | 137,5 | 150,8 | 134,9 | 140,1 | 141,5 | 129,5 | 138,5 |
| *jan-21 | 99,1 | 101,7 | 106,2 | 93,3 | 96,9 | 98,4 | 99,7 | 109,8 | 89,2 | 88,7 |
| fev-21 | 91,8 | 93,9 | 101,8 | 83,6 | 85,3 | 91,7 | 92,5 | 105,0 | 80,9 | 79,0 |
| Varição mensal (%) | | | | | | | | | | |
| fev-20 | -2,4 | -2,3 | -1,9 | -2,6 | -2,6 | -3,0 | -2,7 | -2,5 | -3,4 | -2,9 |
| mar-20 | -3,0 | -2,1 | 16,8 | -17,6 | -20,1 | -1,5 | 0,7 | 16,3 | -15,7 | -16,2 |
| abr-20 | -19,3 | -18,0 | -15,4 | -23,5 | -21,5 | -20,0 | -17,8 | -15,1 | -25,4 | -22,0 |
| mai-20 | 19,2 | 17,4 | 11,7 | 28,0 | 26,0 | 17,3 | 15,6 | 10,6 | 25,7 | 23,8 |
| jun-20 | 6,2 | 5,9 | -5,6 | 18,1 | 21,3 | 6,5 | 5,7 | -4,3 | 18,4 | 20,4 |
| jul-20 | 13,0 | 13,1 | 14,1 | 12,2 | 12,1 | 12,4 | 11,9 | 13,5 | 11,5 | 10,1 |
| ago_20 | 0,0 | -0,5 | 3,1 | -2,6 | -4,3 | -0,1 | -0,6 | 2,9 | -2,7 | -4,8 |
| set-20 | -6,3 | -6,1 | -8,8 | -4,1 | -3,0 | -5,3 | -4,8 | -9,0 | -1,8 | 0,6 |
| out_20 | 1,7 | 2,3 | 2,0 | 1,5 | 2,7 | 1,8 | 2,6 | 2,4 | 1,4 | 2,8 |
| nov-20 | -2,7 | -2,0 | -4,7 | -1,0 | 0,9 | -3,0 | -2,3 | -4,9 | -1,3 | 0,8 |
| *dez-20 | 22,3 | 24,5 | 23,5 | 21,4 | 25,6 | 21,5 | 23,3 | 23,0 | 20,1 | 23,6 |
| *jan-21 | -28,0 | -29,4 | -23,1 | -32,1 | -35,7 | -27,0 | -28,8 | -22,4 | -31,1 | -35,9 |
| fev-21 | -7,4 | -7,7 | -4,2 | -10,4 | -11,9 | -6,8 | -7,2 | -4,4 | -9,3 | -11,0 |
| Varição homóloga (%) | | | | | | | | | | |
| fev-20 | 9,6 | 10,5 | 10,3 | 9,0 | 10,6 | 8,9 | 9,2 | 11,0 | 7,3 | 7,3 |
| mar-20 | -5,3 | -4,1 | 9,3 | -16,9 | -18,1 | -6,1 | -4,2 | 9,1 | -18,6 | -19,2 |
| abr-20 | -21,6 | -18,5 | -4,9 | -34,8 | -32,9 | -23,3 | -18,5 | -5,0 | -38,2 | -34,0 |
| mai-20 | -11,5 | -10,0 | 1,5 | -21,7 | -21,9 | -15,1 | -11,6 | -0,1 | -27,2 | -24,5 |
| jun-20 | -5,2 | -4,0 | -2,5 | -7,4 | -5,5 | -8,0 | -5,5 | -2,2 | -12,7 | -9,0 |
| jul-20 | -3,1 | -2,0 | 0,2 | -5,6 | -4,2 | -4,8 | -2,6 | 0,2 | -9,0 | -5,8 |
| ago_20 | -4,3 | -3,6 | -2,2 | -6,0 | -5,1 | -5,7 | -4,1 | -2,1 | -9,0 | -6,5 |
| set-20 | 0,6 | 1,3 | 1,7 | -0,3 | 0,9 | -1,4 | 0,5 | 1,6 | -3,9 | -0,9 |
| out_20 | -0,5 | 1,0 | 3,5 | -3,5 | -1,5 | -2,5 | 0,2 | 3,4 | -7,2 | -3,3 |
| nov-20 | -5,1 | -4,0 | 1,1 | -9,6 | -8,7 | -7,1 | -4,9 | 0,9 | -13,1 | -10,7 |
| *dez-20 | -3,4 | -2,1 | 2,3 | -7,6 | -6,0 | -5,3 | -3,1 | 2,0 | -10,9 | -8,3 |
| *jan-21 | -10,8 | -9,1 | 1,2 | -19,5 | -18,8 | -11,1 | -8,3 | 0,7 | -20,4 | -18,2 |
| fev-21 | -15,4 | -14,1 | -1,1 | -25,9 | -26,6 | -14,5 | -12,6 | -1,2 | -25,2 | -25,0 |
| Varição média nos últimos 12 meses (%) | | | | | | | | | | |
| fev-20 | 4,6 | 5,1 | 3,4 | 5,7 | 6,9 | 3,4 | 3,7 | 3,5 | 3,4 | 3,9 |
| mar-20 | 3,9 | 4,3 | 4,1 | 3,7 | 4,6 | 2,6 | 3,0 | 4,1 | 1,4 | 1,7 |
| abr-20 | 1,6 | 2,4 | 3,2 | 0,3 | 1,5 | 0,2 | 1,1 | 3,2 | -2,1 | -1,2 |
| mai-20 | 0,3 | 1,1 | 3,0 | -1,9 | -0,9 | -1,3 | -0,2 | 2,8 | -4,6 | -3,5 |
| jun-20 | -0,4 | 0,5 | 2,7 | -2,9 | -1,8 | -2,1 | -0,8 | 2,5 | -5,9 | -4,5 |
| jul-20 | -1,2 | -0,1 | 2,3 | -3,9 | -2,7 | -2,8 | -1,3 | 2,2 | -6,9 | -5,2 |
| ago_20 | -1,9 | -0,9 | 1,9 | -4,9 | -3,7 | -3,5 | -1,9 | 1,8 | -7,9 | -6,1 |
| set-20 | -2,1 | -1,1 | 1,8 | -5,3 | -4,1 | -3,7 | -2,1 | 1,8 | -8,2 | -6,3 |
| out_20 | -2,5 | -1,3 | 1,9 | -5,8 | -4,5 | -4,1 | -2,2 | 1,9 | -8,9 | -6,7 |
| nov-20 | -3,3 | -2,1 | 1,7 | -7,2 | -5,9 | -4,9 | -2,9 | 1,8 | -10,3 | -8,1 |
| *dez-20 | -3,9 | -2,6 | 1,9 | -8,3 | -7,1 | -5,7 | -3,5 | 1,8 | -11,7 | -9,3 |
| *jan-21 | -5,1 | -3,7 | 1,7 | -10,2 | -9,1 | -6,9 | -4,5 | 1,5 | -13,6 | -11,0 |
| fev-21 | -6,9 | -5,5 | 0,9 | -12,9 | -11,9 | -8,5 | -6,0 | 0,6 | -16,0 | -13,3 |
| NOTAS | Variação mensal = [mês n (ano N) / mês n-1 (ano N)] * 100 - 100 Variação homóloga = [mês n (ano N) / mês n (ano N-1)] * 100 - 100 Variação média nos últimos 12 meses = [[mês (n-11) + ... + mês (n)] / [mês (n-23) + ... + mês (n-12)]] * 100 - 100 | | | | | | | | | |

Índices de **Volume de Negócios** no Comércio a Retalho

Dados brutos
BASE 2015=100

| Meses | Volume de Negócios no Comércio a Retalho (deflacionado) | | | | | Volume de Negócios no Comércio a Retalho | | | | |
|---|--|--------------------------|--|--------------------------|--|--|--------------------------|--|--------------------------|--|
| | TOTAL | TOTAL exceto combustível | Produtos alimentares, bebidas e tabaco | Produtos não alimentares | Produtos não alimentares, exceto combustível | TOTAL | TOTAL exceto combustível | Produtos alimentares, bebidas e tabaco | Produtos não alimentares | Produtos não alimentares, exceto combustível |
| Índices mensais | | | | | | | | | | |
| fev-20 | 108,0 | 108,8 | 104,7 | 110,7 | 113,3 | 107,0 | 105,4 | 108,0 | 106,1 | 102,6 |
| mar-20 | 104,7 | 106,4 | 118,2 | 93,6 | 93,6 | 105,1 | 105,9 | 121,5 | 91,7 | 89,0 |
| abr-20 | 85,4 | 88,5 | 103,4 | 70,8 | 72,3 | 85,1 | 88,3 | 106,6 | 67,7 | 68,4 |
| mai-20 | 101,0 | 102,8 | 114,5 | 89,9 | 90,2 | 99,0 | 101,0 | 117,1 | 84,3 | 83,6 |
| jun-20 | 107,2 | 108,9 | 108,2 | 106,3 | 109,6 | 105,4 | 106,7 | 112,2 | 99,9 | 100,9 |
| jul-20 | 121,8 | 123,9 | 121,1 | 122,3 | 126,9 | 119,1 | 120,1 | 124,8 | 114,4 | 115,0 |
| ago_20 | 121,3 | 122,8 | 126,3 | 117,2 | 118,9 | 118,6 | 118,9 | 130,0 | 109,4 | 107,0 |
| set-20 | 113,8 | 115,5 | 114,5 | 113,3 | 116,6 | 112,5 | 113,4 | 117,5 | 108,4 | 108,9 |
| out_20 | 115,6 | 118,0 | 117,6 | 114,0 | 118,4 | 114,4 | 116,1 | 121,1 | 108,9 | 110,7 |
| nov-20 | 112,5 | 115,7 | 112,0 | 112,9 | 119,6 | 111,0 | 113,5 | 115,2 | 107,5 | 111,6 |
| *dez-20 | 137,3 | 143,7 | 138,9 | 136,0 | 148,8 | 134,5 | 139,7 | 142,4 | 128,2 | 136,7 |
| *jan-21 | 98,9 | 101,5 | 107,2 | 92,3 | 95,4 | 98,3 | 99,5 | 110,8 | 88,1 | 87,3 |
| fev-21 | 91,7 | 93,7 | 102,8 | 82,6 | 83,9 | 91,5 | 92,3 | 106,0 | 79,8 | 77,5 |
| Varição mensal (%) | | | | | | | | | | |
| fev-20 | -2,8 | -2,8 | 0,1 | -5,0 | -5,7 | -3,4 | -3,1 | -0,4 | -5,7 | -6,1 |
| mar-20 | -3,1 | -2,2 | 12,9 | -15,4 | -17,4 | -1,8 | 0,4 | 12,5 | -13,5 | -13,3 |
| abr-20 | -18,4 | -16,8 | -12,5 | -24,4 | -22,7 | -19,0 | -16,7 | -12,2 | -26,2 | -23,2 |
| mai-20 | 18,2 | 16,2 | 10,8 | 27,0 | 24,6 | 16,3 | 14,4 | 9,8 | 24,6 | 22,3 |
| jun-20 | 6,2 | 5,9 | -5,5 | 18,2 | 21,6 | 6,5 | 5,7 | -4,2 | 18,5 | 20,7 |
| jul-20 | 13,6 | 13,8 | 11,9 | 15,1 | 15,8 | 13,0 | 12,5 | 11,3 | 14,5 | 14,0 |
| ago_20 | -0,4 | -0,9 | 4,3 | -4,2 | -6,3 | -0,4 | -0,9 | 4,1 | -4,3 | -6,9 |
| set-20 | -6,2 | -5,9 | -9,4 | -3,3 | -1,9 | -5,2 | -4,7 | -9,5 | -1,0 | 1,8 |
| out_20 | 1,6 | 2,1 | 2,7 | 0,6 | 1,6 | 1,7 | 2,4 | 3,0 | 0,5 | 1,7 |
| nov-20 | -2,7 | -2,0 | -4,7 | -1,0 | 1,0 | -3,0 | -2,3 | -4,8 | -1,3 | 0,8 |
| *dez-20 | 22,0 | 24,2 | 24,0 | 20,5 | 24,5 | 21,2 | 23,1 | 23,5 | 19,2 | 22,5 |
| *jan-21 | -27,9 | -29,3 | -22,8 | -32,2 | -35,9 | -27,0 | -28,8 | -22,2 | -31,3 | -36,2 |
| fev-21 | -7,4 | -7,7 | -4,1 | -10,5 | -12,0 | -6,9 | -7,2 | -4,3 | -9,4 | -11,2 |
| Varição homóloga (%) | | | | | | | | | | |
| fev-20 | 9,3 | 10,2 | 10,9 | 8,1 | 9,5 | 8,7 | 9,0 | 11,6 | 6,5 | 6,1 |
| mar-20 | -4,6 | -3,3 | 8,2 | -14,9 | -15,5 | -5,5 | -3,5 | 7,9 | -16,7 | -16,5 |
| abr-20 | -21,8 | -18,7 | -5,0 | -35,3 | -33,6 | -23,5 | -18,9 | -5,1 | -38,7 | -34,8 |
| mai-20 | -11,8 | -10,4 | 2,8 | -23,1 | -23,8 | -15,3 | -11,9 | 1,2 | -28,5 | -26,4 |
| jun-20 | -5,0 | -3,6 | -3,7 | -6,0 | -3,6 | -7,9 | -5,2 | -3,4 | -11,6 | -7,3 |
| jul-20 | -3,1 | -2,0 | 0,1 | -5,6 | -4,1 | -4,8 | -2,6 | 0,2 | -8,8 | -5,7 |
| ago_20 | -4,3 | -3,6 | -2,1 | -6,0 | -5,1 | -5,7 | -4,1 | -2,1 | -9,0 | -6,6 |
| set-20 | 0,7 | 1,5 | 1,0 | 0,5 | 2,0 | -1,2 | 0,6 | 1,0 | -3,1 | 0,2 |
| out_20 | -0,8 | 0,6 | 4,8 | -5,1 | -3,5 | -2,8 | -0,1 | 4,7 | -8,7 | -5,3 |
| nov-20 | -4,9 | -3,8 | 0,5 | -8,9 | -7,8 | -7,0 | -4,8 | 0,2 | -12,5 | -9,9 |
| *dez-20 | -3,6 | -2,3 | 2,8 | -8,4 | -6,9 | -5,4 | -3,3 | 2,5 | -11,6 | -9,2 |
| *jan-21 | -11,0 | -9,3 | 2,6 | -20,9 | -20,5 | -11,3 | -8,6 | 2,2 | -21,8 | -20,1 |
| fev-21 | -15,1 | -13,9 | -1,8 | -25,4 | -25,9 | -14,4 | -12,4 | -1,9 | -24,8 | -24,5 |
| Varição média nos últimos 12 meses (%) | | | | | | | | | | |
| fev-20 | 4,6 | 5,1 | 3,5 | 5,5 | 6,8 | 3,4 | 3,6 | 3,5 | 3,3 | 3,7 |
| mar-20 | 4,1 | 4,6 | 4,3 | 3,9 | 4,9 | 2,8 | 3,2 | 4,3 | 1,7 | 2,1 |
| abr-20 | 1,6 | 2,4 | 3,2 | 0,4 | 1,6 | 0,3 | 1,1 | 3,1 | -2,0 | -1,1 |
| mai-20 | 0,3 | 1,1 | 3,1 | -2,0 | -1,0 | -1,3 | -0,2 | 2,9 | -4,8 | -3,7 |
| jun-20 | -0,4 | 0,5 | 2,5 | -2,7 | -1,5 | -2,1 | -0,8 | 2,3 | -5,7 | -4,3 |
| jul-20 | -1,1 | -0,1 | 2,2 | -3,8 | -2,5 | -2,8 | -1,3 | 2,1 | -6,8 | -5,1 |
| ago_20 | -1,9 | -0,8 | 1,8 | -4,8 | -3,5 | -3,5 | -1,9 | 1,7 | -7,7 | -5,9 |
| set-20 | -2,1 | -1,0 | 1,7 | -5,1 | -3,8 | -3,7 | -2,0 | 1,6 | -8,1 | -6,1 |
| out_20 | -2,5 | -1,3 | 1,9 | -5,9 | -4,6 | -4,1 | -2,2 | 1,9 | -8,9 | -6,8 |
| nov-20 | -3,3 | -2,0 | 1,6 | -7,1 | -5,8 | -4,9 | -2,9 | 1,6 | -10,2 | -8,0 |
| *dez-20 | -3,9 | -2,6 | 1,8 | -8,4 | -7,1 | -5,7 | -3,5 | 1,8 | -11,7 | -9,4 |
| *jan-21 | -5,1 | -3,8 | 1,7 | -10,4 | -9,3 | -6,9 | -4,5 | 1,6 | -13,8 | -11,2 |
| fev-21 | -6,9 | -5,5 | 0,8 | -12,9 | -11,9 | -8,6 | -6,0 | 0,6 | -16,0 | -13,4 |
| NOTAS | Variação mensal = [mês n (ano N) / mês n-1 (ano N)] * 100 - 100 Variação homóloga = [mês n (ano N) / mês n (ano N-1)] * 100 - 100 Variação média nos últimos 12 meses = [[mês (n-11) + ... + mês (n)] / [mês (n-23) + ... + mês (n-12)]] * 100 - 100 | | | | | | | | | |

Índices de **Emprego** e de **Remunerações** no Comércio a Retalho

Dados brutos
Índice Total e Agrupamentos
Variações mensais, homólogas e nos últimos 12 meses
BASE 2015=100

| Meses | EMPREGO | | | | | REMUNERAÇÕES | | | | |
|--|---------|--------------------------|--|--------------------------|--|--------------|--------------------------|--|--------------------------|--|
| | TOTAL | TOTAL exceto combustível | Produtos alimentares, bebidas e tabaco | Produtos não alimentares | Produtos não alimentares, exceto combustível | TOTAL | TOTAL exceto combustível | Produtos alimentares, bebidas e tabaco | Produtos não alimentares | Produtos não alimentares, exceto combustível |
| Índices mensais | | | | | | | | | | |
| fev-20 | 112,0 | 111,9 | 113,5 | 110,9 | 110,8 | 118,6 | 118,6 | 121,1 | 116,9 | 116,8 |
| mar-20 | 111,6 | 111,5 | 114,2 | 109,7 | 109,6 | 116,8 | 116,9 | 122,9 | 112,9 | 112,7 |
| abr-20 | 107,5 | 107,5 | 111,6 | 104,7 | 104,6 | 113,1 | 113,1 | 130,2 | 102,0 | 101,4 |
| mai-20 | 106,9 | 106,8 | 112,1 | 103,3 | 102,9 | 115,2 | 114,9 | 129,4 | 106,1 | 105,1 |
| jun-20 | 108,8 | 108,7 | 114,3 | 105,0 | 104,6 | 136,0 | 135,8 | 138,7 | 134,2 | 133,8 |
| jul-20 | 109,7 | 109,6 | 115,6 | 105,6 | 105,2 | 131,9 | 132,0 | 135,8 | 129,5 | 129,4 |
| ago-20 | 109,4 | 109,3 | 115,5 | 105,2 | 104,7 | 121,1 | 121,1 | 125,3 | 118,4 | 118,3 |
| set-20 | 108,9 | 108,7 | 114,8 | 104,8 | 104,2 | 116,3 | 116,3 | 121,0 | 113,3 | 113,1 |
| out-20 | 108,6 | 108,5 | 114,5 | 104,5 | 104,1 | 114,3 | 114,3 | 118,4 | 111,7 | 111,4 |
| nov-20 | 110,7 | 110,7 | 118,4 | 105,5 | 105,1 | 170,1 | 170,3 | 191,7 | 156,2 | 155,7 |
| *dez-20 | 109,0 | 109,0 | 115,8 | 104,2 | 103,9 | 138,8 | 138,5 | 135,3 | 141,0 | 140,6 |
| *jan-21 | 106,9 | 106,8 | 113,6 | 102,2 | 101,8 | 113,0 | 112,9 | 120,6 | 108,1 | 107,7 |
| fev-21 | 106,0 | 105,9 | 113,6 | 100,7 | 100,3 | 111,7 | 111,6 | 121,7 | 105,2 | 104,7 |
| Variação mensal (%) | | | | | | | | | | |
| fev-20 | -0,3 | -0,3 | 0,3 | -0,7 | -0,8 | 0,5 | 0,4 | 1,9 | -0,4 | -0,6 |
| mar-20 | -0,4 | -0,4 | 0,7 | -1,1 | -1,1 | -1,5 | -1,4 | 1,5 | -3,4 | -3,5 |
| abr-20 | -3,6 | -3,6 | -2,4 | -4,5 | -4,6 | -3,2 | -3,2 | 5,9 | -9,7 | -10,0 |
| mai-20 | -0,6 | -0,7 | 0,5 | -1,4 | -1,6 | 1,9 | 1,6 | -0,6 | 4,0 | 3,6 |
| jun-20 | 1,8 | 1,7 | 1,9 | 1,6 | 1,6 | 18,0 | 18,2 | 7,2 | 26,5 | 27,3 |
| jul-20 | 0,9 | 0,8 | 1,2 | 0,6 | 0,6 | -3,0 | -2,8 | -2,1 | -3,5 | -3,2 |
| ago-20 | -0,3 | -0,3 | -0,1 | -0,4 | -0,5 | -8,2 | -8,2 | -7,7 | -8,6 | -8,6 |
| set-20 | -0,5 | -0,5 | -0,6 | -0,4 | -0,4 | -4,0 | -4,0 | -3,5 | -4,3 | -4,4 |
| out-20 | -0,3 | -0,2 | -0,3 | -0,2 | -0,2 | -1,7 | -1,7 | -2,1 | -1,4 | -1,5 |
| nov-20 | 2,0 | 2,0 | 3,4 | 0,9 | 0,9 | 48,8 | 49,0 | 61,9 | 39,9 | 39,7 |
| *dez-20 | -1,6 | -1,6 | -2,1 | -1,2 | -1,1 | -18,4 | -18,7 | -29,4 | -9,7 | -9,7 |
| *jan-21 | -1,9 | -2,0 | -1,9 | -1,9 | -2,0 | -18,6 | -18,5 | -10,9 | -23,4 | -23,4 |
| fev-21 | -0,9 | -0,9 | 0,0 | -1,5 | -1,5 | -1,1 | -1,2 | 0,9 | -2,6 | -2,8 |
| Variação homóloga (%) | | | | | | | | | | |
| fev-20 | 2,8 | 2,7 | 2,9 | 2,7 | 2,5 | 8,3 | 8,2 | 11,0 | 6,5 | 6,3 |
| mar-20 | 1,9 | 1,9 | 2,7 | 1,3 | 1,3 | 5,2 | 5,2 | 7,9 | 3,3 | 3,3 |
| abr-20 | -2,3 | -2,3 | -0,6 | -3,5 | -3,5 | -3,8 | -3,9 | 3,0 | -8,8 | -9,2 |
| mai-20 | -3,4 | -3,4 | -0,8 | -5,3 | -5,4 | -4,0 | -4,0 | 4,4 | -9,7 | -10,1 |
| jun-20 | -3,2 | -3,2 | -0,6 | -5,1 | -5,3 | -0,7 | -0,8 | 1,6 | -2,2 | -2,4 |
| jul-20 | -3,8 | -3,8 | -1,5 | -5,4 | -5,6 | 1,0 | 0,9 | 4,1 | -1,0 | -1,2 |
| ago-20 | -3,5 | -3,6 | -1,2 | -5,2 | -5,4 | 1,1 | 1,1 | 1,9 | 0,6 | 0,6 |
| set-20 | -3,8 | -3,8 | -1,6 | -5,3 | -5,6 | 1,6 | 1,6 | 2,9 | 0,8 | 0,6 |
| out-20 | -3,4 | -3,5 | -0,3 | -5,7 | -5,9 | 0,2 | 0,1 | 1,6 | -0,7 | -0,9 |
| nov-20 | -4,1 | -4,3 | 0,5 | -7,4 | -7,9 | 1,9 | 1,9 | 4,2 | 0,2 | 0,0 |
| *dez-20 | -4,7 | -4,8 | 0,6 | -8,4 | -8,8 | -3,5 | -3,5 | 2,3 | -6,7 | -7,0 |
| *jan-21 | -4,8 | -4,9 | 0,4 | -8,4 | -8,8 | -4,2 | -4,4 | 1,4 | -7,9 | -8,3 |
| fev-21 | -5,4 | -5,4 | 0,1 | -9,2 | -9,5 | -5,8 | -5,9 | 0,4 | -10,0 | -10,4 |
| Variação média nos últimos 12 meses (%) | | | | | | | | | | |
| fev-20 | 2,5 | 2,4 | 3,1 | 2,0 | 1,9 | 5,5 | 5,4 | 6,3 | 4,9 | 4,8 |
| mar-20 | 2,4 | 2,4 | 3,2 | 1,9 | 1,8 | 5,5 | 5,5 | 6,7 | 4,8 | 4,7 |
| abr-20 | 2,1 | 2,0 | 2,9 | 1,4 | 1,3 | 4,8 | 4,8 | 6,4 | 3,7 | 3,6 |
| mai-20 | 1,6 | 1,6 | 2,6 | 0,9 | 0,8 | 4,0 | 4,0 | 6,4 | 2,5 | 2,4 |
| jun-20 | 1,1 | 1,1 | 2,3 | 0,3 | 0,2 | 3,5 | 3,5 | 5,9 | 1,9 | 1,8 |
| jul-20 | 0,6 | 0,6 | 1,9 | -0,3 | -0,4 | 3,0 | 3,0 | 5,4 | 1,3 | 1,2 |
| ago-20 | 0,1 | 0,1 | 1,4 | -0,9 | -1,0 | 2,7 | 2,6 | 5,0 | 1,1 | 0,9 |
| set-20 | -0,5 | -0,5 | 0,9 | -1,4 | -1,5 | 2,4 | 2,3 | 4,8 | 0,8 | 0,7 |
| out-20 | -0,9 | -1,0 | 0,6 | -2,1 | -2,2 | 2,0 | 2,0 | 4,4 | 0,4 | 0,3 |
| nov-20 | -1,5 | -1,6 | 0,4 | -2,9 | -3,1 | 1,6 | 1,5 | 4,2 | -0,2 | -0,3 |
| *dez-20 | -2,1 | -2,2 | 0,2 | -3,8 | -4,0 | 0,9 | 0,9 | 4,1 | -1,2 | -1,4 |
| *jan-21 | -2,7 | -2,8 | 0,0 | -4,7 | -4,9 | 0,2 | 0,1 | 3,8 | -2,2 | -2,4 |
| fev-21 | -3,4 | -3,5 | -0,2 | -5,7 | -5,9 | -0,9 | -0,9 | 3,0 | -3,5 | -3,7 |

NOTAS

Variação mensal = [mês n (ano N) / mês n-1 (ano N)] * 100 - 100

Variação homóloga = [mês n (ano N) / mês n (ano N-1)] * 100 - 100

Variação média nos últimos 12 meses = [[mês (n-11) + ... + mês (n)] / [mês (n-23) + ... + mês (n-12)]] * 100 - 100

Índices de **Horas Trabalhadas** no Comércio a Retalho
Dados brutos e ajustados de efeitos de calendário
Índice Total e Agrupamentos
Variações mensais, homólogas e nos últimos 12 meses
BASE 2015=100

| Meses | HORAS TRABALHADAS (dados ajustados de efeitos de calendário) | | | | | HORAS TRABALHADAS (dados brutos) | | | | |
|--|--|--------------------------|--|--------------------------|--|----------------------------------|--------------------------|--|--------------------------|--|
| | TOTAL | TOTAL exceto combustível | Produtos alimentares, bebidas e tabaco | Produtos não alimentares | Produtos não alimentares, exceto combustível | TOTAL | TOTAL exceto combustível | Produtos alimentares, bebidas e tabaco | Produtos não alimentares | Produtos não alimentares, exceto combustível |
| Índices mensais | | | | | | | | | | |
| fev-20 | 106,8 | 106,6 | 106,7 | 106,9 | 106,5 | 103,2 | 103,0 | 103,6 | 103,0 | 102,6 |
| mar-20 | 97,8 | 97,3 | 102,0 | 95,0 | 94,0 | 98,8 | 98,4 | 102,9 | 96,1 | 95,2 |
| abr-20 | 73,2 | 72,3 | 92,6 | 60,3 | 57,9 | 72,4 | 71,5 | 92,1 | 59,4 | 57,0 |
| mai-20 | 83,2 | 82,5 | 97,7 | 73,5 | 71,7 | 81,5 | 80,8 | 96,1 | 71,7 | 69,9 |
| jun-20 | 94,3 | 93,8 | 102,2 | 89,0 | 87,8 | 92,4 | 91,9 | 100,5 | 87,0 | 85,9 |
| jul-20 | 99,1 | 98,8 | 102,8 | 96,7 | 96,0 | 101,6 | 101,2 | 104,9 | 99,3 | 98,6 |
| ago-20 | 99,3 | 98,9 | 102,6 | 97,0 | 96,4 | 98,8 | 98,4 | 102,2 | 96,5 | 95,8 |
| set-20 | 100,2 | 100,0 | 103,2 | 98,2 | 97,7 | 101,1 | 100,9 | 104,0 | 99,2 | 98,7 |
| out-20 | 102,1 | 101,9 | 104,9 | 100,1 | 99,7 | 101,5 | 101,4 | 104,5 | 99,6 | 99,2 |
| nov_20 | 101,0 | 100,8 | 104,2 | 98,9 | 98,4 | 100,6 | 100,3 | 103,8 | 98,4 | 97,9 |
| *dez-20 | 104,2 | 104,2 | 111,8 | 99,2 | 98,8 | 102,2 | 102,2 | 109,9 | 97,1 | 96,7 |
| *jan-21 | 93,5 | 93,1 | 101,6 | 88,2 | 87,1 | 91,7 | 91,3 | 100,0 | 86,2 | 85,2 |
| fev-21 | 84,3 | 83,6 | 99,3 | 74,3 | 72,6 | 82,6 | 81,9 | 97,6 | 72,5 | 70,8 |
| Variação mensal (%) | | | | | | | | | | |
| fev-20 | -1,6 | -1,7 | -1,5 | -1,7 | -1,9 | -5,8 | -5,9 | -5,0 | -6,3 | -6,5 |
| mar-20 | -8,4 | -8,7 | -4,4 | -11,1 | -11,7 | -4,3 | -4,5 | -0,7 | -6,7 | -7,2 |
| abr-20 | -25,1 | -25,8 | -9,2 | -36,5 | -38,4 | -26,7 | -27,3 | -10,5 | -38,3 | -40,1 |
| mai-20 | 13,6 | 14,1 | 5,5 | 21,9 | 23,8 | 12,5 | 12,9 | 4,4 | 20,9 | 22,7 |
| jun-20 | 13,3 | 13,7 | 4,6 | 21,1 | 22,5 | 13,4 | 13,8 | 4,6 | 21,3 | 22,8 |
| jul-20 | 5,2 | 5,4 | 0,6 | 8,7 | 9,3 | 9,9 | 10,1 | 4,3 | 14,2 | 14,9 |
| ago-20 | 0,1 | 0,1 | -0,2 | 0,3 | 0,4 | -2,8 | -2,7 | -2,6 | -2,9 | -2,8 |
| set-20 | 0,9 | 1,0 | 0,6 | 1,2 | 1,4 | 2,4 | 2,5 | 1,8 | 2,8 | 3,0 |
| out-20 | 1,9 | 1,9 | 1,7 | 2,0 | 2,0 | 0,4 | 0,4 | 0,5 | 0,4 | 0,4 |
| nov_20 | -1,0 | -1,0 | -0,7 | -1,2 | -1,3 | -1,0 | -1,0 | -0,7 | -1,2 | -1,3 |
| *dez-20 | 3,1 | 3,3 | 7,2 | 0,3 | 0,4 | 1,7 | 1,9 | 5,9 | -1,3 | -1,2 |
| *jan-21 | -10,2 | -10,6 | -9,0 | -11,1 | -11,8 | -10,3 | -10,6 | -9,1 | -11,2 | -11,9 |
| fev-21 | -9,9 | -10,2 | -2,4 | -15,7 | -16,7 | -10,0 | -10,3 | -2,4 | -15,8 | -16,8 |
| Variação homóloga (%) | | | | | | | | | | |
| fev-20 | 3,5 | 3,4 | 4,9 | 2,7 | 2,4 | 2,1 | 1,9 | 3,6 | 1,1 | 0,8 |
| mar-20 | -7,4 | -7,7 | -3,6 | -9,9 | -10,6 | -4,8 | -5,1 | -1,1 | -7,2 | -7,8 |
| abr-20 | -30,5 | -31,3 | -12,8 | -42,4 | -44,6 | -30,7 | -31,5 | -12,8 | -42,8 | -44,9 |
| mai-20 | -21,7 | -22,2 | -8,2 | -30,7 | -32,2 | -24,0 | -24,5 | -10,4 | -33,1 | -34,5 |
| jun-20 | -10,5 | -10,8 | -3,9 | -14,9 | -15,7 | -7,8 | -8,2 | -1,5 | -12,2 | -13,1 |
| jul-20 | -7,1 | -7,2 | -4,9 | -8,6 | -8,9 | -7,1 | -7,2 | -4,9 | -8,5 | -8,9 |
| ago-20 | -4,7 | -4,7 | -2,2 | -6,3 | -6,6 | -4,7 | -4,8 | -2,2 | -6,3 | -6,6 |
| set-20 | -4,2 | -4,3 | -0,9 | -6,4 | -6,6 | -2,8 | -2,9 | 0,4 | -4,9 | -5,1 |
| out-20 | -4,6 | -4,6 | -1,9 | -6,4 | -6,6 | -7,3 | -7,3 | -4,3 | -9,3 | -9,5 |
| nov_20 | -6,2 | -6,3 | -2,0 | -8,9 | -9,3 | -4,8 | -5,0 | -0,8 | -7,5 | -7,9 |
| *dez-20 | -6,2 | -6,3 | -0,7 | -10,0 | -10,4 | -7,6 | -7,7 | -1,9 | -11,4 | -11,9 |
| *jan-21 | -13,8 | -14,1 | -6,1 | -18,9 | -19,8 | -16,3 | -16,6 | -8,4 | -21,6 | -22,4 |
| fev-21 | -21,1 | -21,5 | -6,9 | -30,5 | -31,9 | -20,0 | -20,5 | -5,8 | -29,6 | -31,0 |
| Variação média nos últimos 12 meses (%) | | | | | | | | | | |
| fev-20 | 2,0 | 1,8 | 2,5 | 1,6 | 1,4 | 1,8 | 1,6 | 2,3 | 1,4 | 1,1 |
| mar-20 | 1,2 | 1,1 | 2,1 | 0,6 | 0,3 | 1,4 | 1,3 | 2,3 | 0,8 | 0,5 |
| abr-20 | -1,5 | -1,7 | 0,9 | -3,1 | -3,5 | -1,4 | -1,6 | 1,0 | -3,0 | -3,4 |
| mai-20 | -3,4 | -3,7 | 0,1 | -5,7 | -6,3 | -3,7 | -3,9 | -0,1 | -6,0 | -6,5 |
| jun-20 | -4,4 | -4,7 | -0,5 | -7,0 | -7,6 | -4,1 | -4,3 | -0,2 | -6,7 | -7,2 |
| jul-20 | -5,2 | -5,5 | -1,3 | -7,9 | -8,5 | -5,0 | -5,3 | -1,1 | -7,7 | -8,2 |
| ago-20 | -5,7 | -5,9 | -1,5 | -8,5 | -9,1 | -5,4 | -5,6 | -1,2 | -8,1 | -8,7 |
| set-20 | -6,2 | -6,4 | -1,9 | -9,1 | -9,7 | -5,9 | -6,1 | -1,5 | -8,8 | -9,4 |
| out-20 | -6,7 | -6,9 | -2,2 | -9,7 | -10,3 | -6,8 | -7,0 | -2,2 | -9,8 | -10,4 |
| nov_20 | -7,4 | -7,6 | -2,5 | -10,7 | -11,2 | -7,2 | -7,4 | -2,3 | -10,5 | -11,0 |
| *dez-20 | -8,1 | -8,4 | -2,9 | -11,7 | -12,3 | -8,2 | -8,4 | -2,9 | -11,7 | -12,3 |
| *jan-21 | -9,5 | -9,7 | -3,5 | -13,4 | -14,1 | -9,7 | -10,0 | -3,8 | -13,7 | -14,4 |
| fev-21 | -11,5 | -11,7 | -4,5 | -16,1 | -16,9 | -11,5 | -11,8 | -4,5 | -16,2 | -16,9 |

NOTAS

Variação mensal = [mês n (ano N) / mês n-1 (ano N)] * 100 - 100

Variação homóloga = [mês n (ano N) / mês n (ano N-1)] * 100 - 100

Variação média nos últimos 12 meses = [[mês (n-11) + ... + mês (n)] / [mês (n-23) + ... + mês (n-12)]] * 100 - 100

Notas Explicativas

Índice de Volume de Negócios, Emprego, Remunerações e Horas Trabalhadas no Comércio a Retalho

Os índices de Volume de Negócios, Emprego, Remunerações e Horas Trabalhadas no Comércio a Retalho (IVNECR) têm por objetivo mostrar a evolução do mercado de bens e serviços neste setor. Os índices são obtidos com base no Inquérito Mensal ao Volume de Negócios e Emprego no Comércio a Retalho, realizado essencialmente por via eletrónica (e-mail), junto de unidades estatísticas selecionadas a partir das empresas sediadas no território nacional, dedicando-se principalmente ao Comércio a Retalho. Relativamente ao Índice de Volume de Negócios, a análise de resultados do presente Destaque foi efetuada tendo por base o índice de volume de negócios deflacionado, ajustado dos efeitos de calendário e da sazonalidade.

Para mais informação sobre a metodologia utilizada ver o [documento metodológico](#).

Ajustamento de efeitos de calendário e da sazonalidade

O ajustamento dos efeitos de calendário e da sazonalidade é efetuado com modelos probabilísticos do tipo "Autoregressive Integrated Moving Average" (ARIMA). O ajustamento pressupõe que se mantenha relativamente estável a influência deste tipo de efeitos sobre as séries brutas. Acompanham este destaque os valores das séries brutas e as respetivas taxas de variação, o que permite complementar a informação fornecida pelas séries ajustadas e comentadas neste destaque. No atual contexto de elevada perturbação na atividade económica, e em linha com orientações do Eurostat, os coeficientes de correção de sazonalidade e efeitos calendário foram mantidos.

Grau de precisão

Os índices são apresentados com duas casas decimais e as taxas de variação e os contributos são apurados com uma casa decimal. Como tal, a soma dos contributos dos agrupamentos poderá diferir das respetivas taxas de variação agregadas.

Taxa de resposta ponderada (%)

O presente Destaque inclui informação recebida até ao dia 26 de março de 2021, o que corresponde a uma taxa de resposta no primeiro momento de difusão de 94,8% (94,6% em fevereiro de 2020). No quadro seguinte apresentam-se as taxas de resposta dos agrupamentos.

| | Alimentar | | Não Alimentar | |
|------------|-----------|--------|---------------|--------|
| | jan-20 | jan-21 | jan-20 | jan-21 |
| VVN | 97,1 | 97,2 | 75,3 | 82,3 |

Revisão corrente

A informação agora divulgada no presente destaque incorpora revisões dos índices dos dois meses anteriores em consequência da substituição das estimativas efetuadas por respostas entretanto recebidas e, em menor grau, da substituição de valores provisórios anteriormente reportados por valores definitivos. A magnitude destas revisões, medida, em pontos percentuais, pela diferença entre taxas de variação homóloga agora e anteriormente divulgadas é a seguinte:

| Revisões | VNT ¹ | VNT ² | EMP | REM | HRS_cal | HRS |
|---------------|------------------|------------------|------|------|---------|------|
| dez-20 | 0,2 | 0,3 | 0,0 | -0,1 | 0,3 | 0,2 |
| jan-21 | 0,2 | 0,2 | -0,2 | 1,2 | -0,2 | -0,2 |

1 - Volume de Negócios Total, ajustado de efeitos de calendário e de sazonalidade, deflacionado; 2 - Volume de Negócios Total, ajustado de efeitos de calendário e de sazonalidade.