

30 de março de 2021

## Índice de Produção Industrial Fevereiro de 2021

### Produção Industrial (\*) registou uma variação homóloga de -2,4%

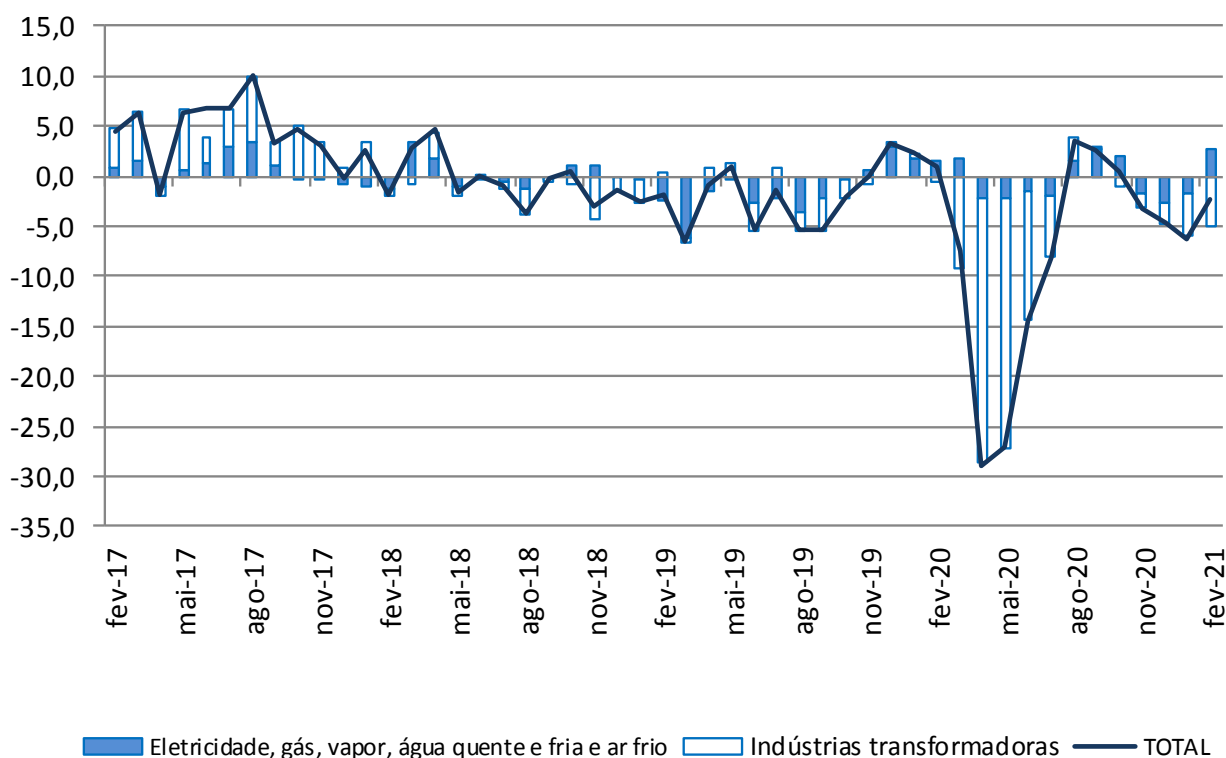
O Índice de Produção Industrial apresentou uma variação homóloga de -2,4% em fevereiro, recuperando 3,8 pontos percentuais face a janeiro. A taxa de variação da secção das *Indústrias Transformadoras* situou-se em -6,0% (-5,1% no mês anterior).

Apesar das circunstâncias determinadas pela pandemia COVID-19, o INE apela à melhor colaboração das empresas, das famílias e das entidades públicas na resposta às solicitações do INE. A qualidade das estatísticas oficiais, particularmente a sua capacidade para identificar os impactos da pandemia COVID-19, depende crucialmente dessa colaboração que o INE antecipadamente agradece.

### Variação homóloga

O Índice de Produção Industrial registou uma variação homóloga de -2,4% em fevereiro, 3,8 pontos percentuais (p.p.) superior aos -6,2% observados em janeiro.

**Total e Secções**  
**Contributos para a variação homóloga (p.p.)**

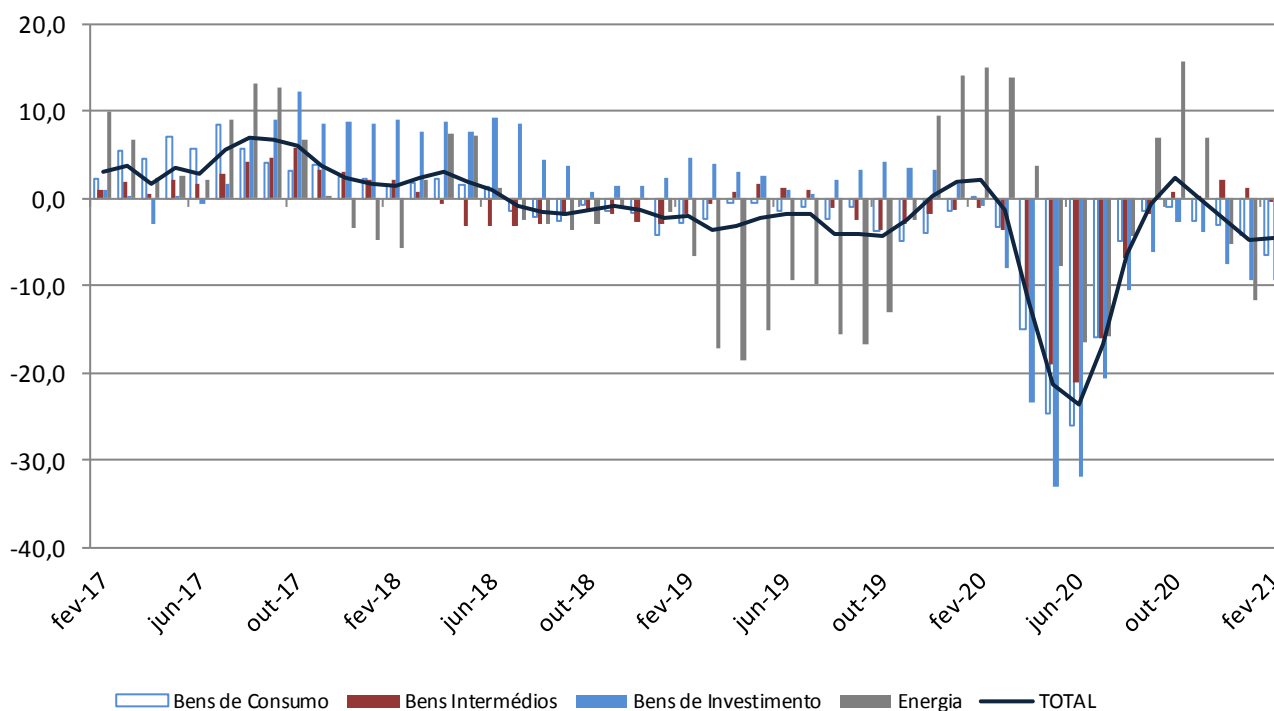


(\*) Ajustado de efeitos de calendário e da sazonalidade (ver notas explicativas)

Todos os Grandes Agrupamentos Industriais apresentaram variações homólogas negativas, exceto o de *Energia*:

- O agrupamento de *Bens de Consumo* apresentou o contributo mais influente para a variação do índice total (-3,3 p.p.), originado por uma taxa de variação de -9,7% (-6,7% no mês anterior);
- Os agrupamentos de *Bens Intermédios* e de *Bens de Investimento* contribuíram com -1,0 p.p. e -0,9 p.p., respetivamente, em resultado de variações homólogas de -3,0% e de -5,5% (-3,1% e -8,6% em janeiro, pela mesma ordem);
- O único contributo positivo (2,7 p.p.) partiu do agrupamento de *Energia*, que passou de uma taxa de variação de -8,9% em janeiro, para 16,1% no mês análise.

**Índice Total e Grandes Agrupamentos Industriais  
Variação Homóloga – média móvel de três meses (%)**



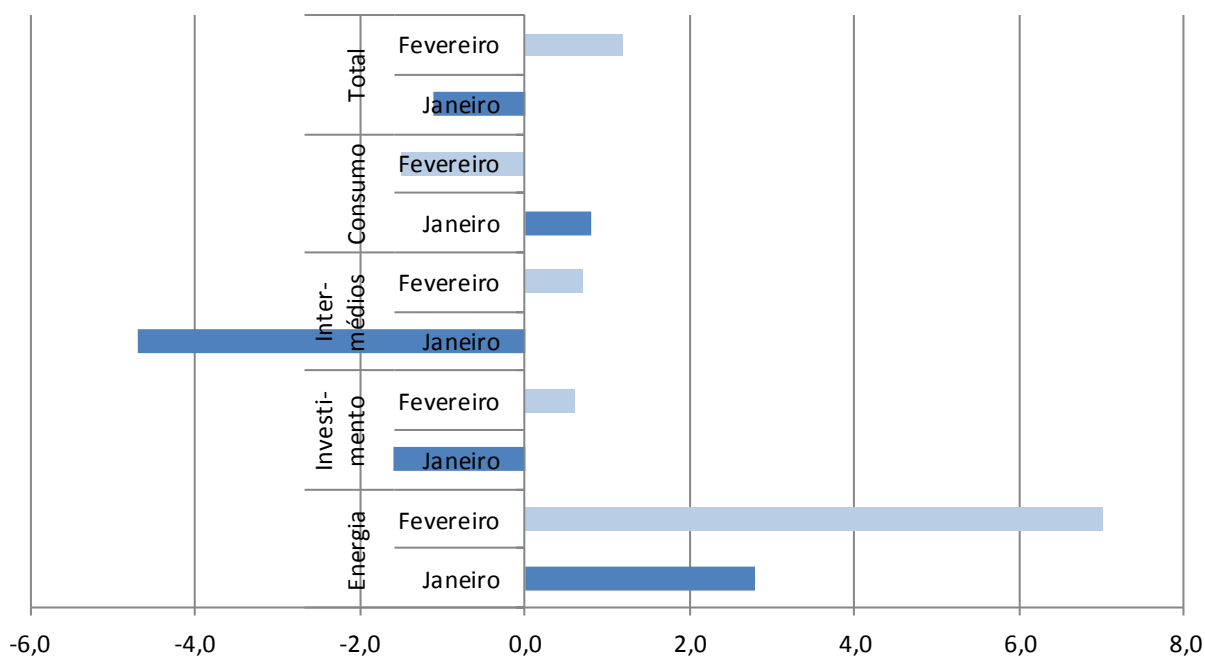
### Variação mensal

O Índice de Produção Industrial registou uma variação mensal de 1,2% em fevereiro (-1,1% em janeiro).

Todos os Grandes Agrupamentos Industriais apresentaram contributos positivos para a variação do índice total, exceto o de *Bens de Consumo* (-0,5 p.p.), cuja taxa de variação se situou em -1,5% (0,8% no mês anterior). O contributo positivo mais intenso partiu do agrupamento de *Energia* (1,3 p.p.), em resultado de uma variação mensal de 7,0% (2,8% em janeiro). Os agrupamentos de *Bens Intermédios* e de *Bens de Investimento* apresentaram contributos de 0,2

p.p. e de 0,1 p.p., respetivamente, originados por taxas de variação de 0,7% e 0,6% (-4,7% e -1,6% no mês precedente, pela mesma ordem).

**Índice Total e Grandes Agrupamentos Industriais  
Variação Mensal (%)**



INSTITUTO NACIONAL DE ESTATÍSTICA

Índice de **Produção Industrial** - AJUSTADO DOS EFEITOS DE CALENDÁRIO E DA SAZONALIDADE

Índice Geral, por Grandes Agrupamentos Industriais e por Secções

Variações mensais, homólogas e nos últimos 12 meses

BASE 2015=100

| Período  | GRANDES AGRUPAMENTOS INDUSTRIAIS |  |           |               |                    |                      |         | SECÇÕES               |                            |  |   |  |
|--|----------------------------------|--|-----------|---------------|--------------------|----------------------|---------|-----------------------|----------------------------|--|---|--|
|  | TOTAL                            | Bens de Consumo  |           |               | Bens Intermédios** | Bens de Investimento | Energia | Indústrias Extrativas | Indústrias Transformadoras | Eletricidade, Gás, Vapor, Água Quente e Fria e Ar Frio | Captação, Tratamento e Distribuição de Água, Saneamento, Gestão de Resíduos e Despoluição |  |
|  |                                  | Total  | Duradouro | Não Duradouro |                    |                      |         |                       |                            |  |   |  |
| <b>Índices mensais</b>                         |                                  |  |           |               |                    |                      |         |                       |                            |  |   |  |
| Fev-20   | 104,1                            | 103,8  | 114,0     | 102,7         | 103,1              | 110,2                | 101,4   | 116,5                 | 104,0                      | 103,6  | 98,8  |  |
| Mar-20   | 95,2                             | 95,7   | 76,0      | 98,0          | 90,8               | 88,5                 | 108,6   | 100,3                 | 92,4                       | 110,8  | 97,8  |  |
| Abr-20   | 75,3                             | 70,3   | 42,1      | 73,6          | 77,4               | 57,7                 | 95,8    | 102,4                 | 70,5                       | 99,8   | 85,6  |  |
| Mai-20   | 77,5                             | 76,1   | 69,3      | 76,9          | 77,2               | 76,9                 | 81,5    | 118,8                 | 74,1                       | 92,3   | 90,0  |  |
| Jun-20   | 86,1                             | 86,0   | 101,0     | 84,3          | 82,7               | 90,4                 | 89,7    | 119,3                 | 83,7                       | 96,5   | 89,2  |  |
| Jul-20   | 97,7                             | 101,0  | 116,1     | 99,2          | 94,0               | 94,0                 | 101,7   | 125,3                 | 95,8                       | 105,5  | 97,5  |  |
| Ago-20   | 107,3                            | 102,7  | 121,0     | 100,6         | 103,7              | 116,1                | 115,7   | 112,0                 | 104,8                      | 120,8  | 105,8   |  |
| Set-20   | 103,5                            | 98,1   | 120,4     | 95,5          | 96,9               | 110,5                | 121,2   | 96,1                  | 99,4                       | 127,7  | 98,5  |  |
| Out-20   | 104,9                            | 98,3   | 118,9     | 95,8          | 100,6              | 108,7                | 122,9   | 104,8                 | 100,7                      | 128,7  | 96,9  |  |
| Nov-20   | 99,7                             | 93,2   | 112,3     | 90,9          | 100,0              | 104,7                | 107,6   | 98,6                  | 97,5                       | 112,2  | 98,0  |  |
| * Dez-20                                       | 101,5                            | 94,4   | 121,1     | 91,2          | 104,3              | 105,2                | 107,0   | 118,9                 | 99,4                       | 112,2  | 98,2  |  |
| * Jan-21                                       | 100,4                            | 95,1   | 114,8     | 92,8          | 99,4               | 103,5                | 110,0   | 95,9                  | 98,5                       | 111,7  | x   |  |
| Fev-21   | 101,6                            | 93,7   | 111,8     | 91,6          | 100,1              | 104,1                | 117,7   | 114,0                 | 97,8                       | 121,9  | x   |  |
| <b>Variação mensal (%)</b>                     |                                  |  |           |               |                    |                      |         |                       |                            |  |   |  |
| Fev-20   | -2,8                             | 1,8  | 1,3       | 1,9           | 0,6                | -2,7                 | -16,0   | -5,4                  | 0,2                        | -16,8  | 1,7   |  |
| Mar-20   | -8,5                             | -7,8   | -33,3     | -4,5          | -11,9              | -19,7                | 7,1     | -13,9                 | -11,2                      | 7,0  | -1,0  |  |
| Abr-20   | -20,9                            | -26,6  | -44,6     | -24,9         | -14,7              | -34,8                | -11,8   | 2,1                   | -23,7                      | -9,9   | -12,4   |  |
| Mai-20   | 2,9                              | 8,2  | 64,5      | 4,5           | -0,3               | 33,3                 | -14,9   | 16,1                  | 5,2                        | -7,5   | 5,1   |  |
| Jun-20   | 11,2                             | 13,1   | 45,8      | 9,6           | 7,1                | 17,5                 | 10,1    | 0,4                   | 13,0                       | 4,6  | -0,9  |  |
| Jul-20   | 13,4                             | 17,4   | 15,0      | 17,8          | 13,7               | 4,0                  | 13,4    | 5,0                   | 14,4                       | 9,4  | 9,3   |  |
| Ago-20   | 9,8                              | 1,7  | 4,2       | 1,4           | 10,4               | 23,5                 | 13,8    | -10,6                 | 9,3                        | 14,5   | 8,5   |  |
| Set-20   | -3,5                             | -4,5   | -0,5      | -5,0          | -6,6               | -4,8                 | 4,7     | -14,2                 | -5,1                       | 5,7  | -6,9  |  |
| Out-20   | 1,3                              | 0,1  | -1,2      | 0,3           | 3,8                | -1,7                 | 1,4     | 9,0                   | 1,3                        | 0,8  | -1,6  |  |
| Nov-20   | -4,9                             | -5,2   | -5,6      | -5,1          | -0,6               | -3,7                 | -12,4   | -5,9                  | -3,1                       | -12,8  | 1,1   |  |
| * Dez-20                                       | 1,8                              | 1,3  | 7,9       | 0,3           | 4,3                | 0,5                  | -0,6    | 20,6                  | 1,9                        | 0,0  | 0,2   |  |
| * Jan-21                                       | -1,1                             | 0,8  | -5,3      | 1,8           | -4,7               | -1,6                 | 2,8     | -19,4                 | -0,9                       | -0,4   | x   |  |
| Fev-21   | 1,2                              | -1,5   | -2,6      | -1,3          | 0,7                | 0,6                  | 7,0     | 18,9                  | -0,7                       | 9,1  | x   |  |
| <b>Variação homóloga (%)</b>                   |                                  |  |           |               |                    |                      |         |                       |                            |  |   |  |
| Fev-20   | 1,0                              | -1,4   | 7,2       | -2,4          | -0,4               | -2,1                 | 12,7    | 2,1                   | -0,8                       | 12,3   | -4,2  |  |
| Mar-20   | -7,4                             | -9,3   | -29,1     | -6,9          | -9,7               | -20,1                | 14,0    | -7,5                  | -10,9                      | 13,5   | -5,0  |  |
| Abr-20   | -28,9                            | -34,1  | -59,9     | -31,1         | -23,4              | -48,1                | -12,4   | -4,7                  | -32,4                      | -13,1  | -14,5   |  |
| Mai-20   | -27,2                            | -30,4  | -38,4     | -29,4         | -24,1              | -31,2                | -22,8   | 7,3                   | -30,0                      | -15,0  | -12,4   |  |
| Jun-20   | -14,5                            | -12,4  | -5,3      | -13,3         | -15,9              | -16,4                | -14,0   | -8,5                  | -15,5                      | -9,7   | -10,5   |  |
| Jul-20   | -8,2                             | -4,0   | 9,9       | -5,7          | -7,9               | -14,1                | -11,3   | -8,4                  | -7,4                       | -12,1  | -5,3  |  |
| Ago-20   | 3,6                              | 1,5  | 14,4      | -0,1          | 3,4                | -2,0                 | 13,6    | -12,6                 | 2,9                        | 9,2  | 0,9   |  |
| Set-20   | 2,6                              | -1,1   | 16,9      | -3,3          | -0,5               | -2,8                 | 21,3    | -13,8                 | 0,3                        | 16,4   | -5,3  |  |
| Out-20   | 0,6                              | -3,5   | 14,3      | -5,7          | -0,4               | -3,1                 | 12,9    | -14,7                 | -1,3                       | 11,7   | -3,8  |  |
| Nov-20   | -3,3                             | -2,8   | 8,3       | -4,2          | 1,3                | -5,4                 | -10,1   | -8,8                  | -1,8                       | -9,9   | -1,0  |  |
| * Dez-20                                       | -4,6                             | -2,6   | 14,5      | -4,8          | 5,4                | -13,3                | -15,9   | 15,9                  | -2,7                       | -14,6  | 2,1   |  |
| * Jan-21                                       | -6,2                             | -6,7   | 2,0       | -7,9          | -3,1               | -8,6                 | -8,9    | -22,1                 | -5,1                       | -10,2  | x   |  |
| Fev-21   | -2,4                             | -9,7   | -1,9      | -10,7         | -3,0               | -5,5                 | 16,1    | -2,1                  | -6,0                       | 17,8   | x   |  |
| <b>Variação média nos últimos 12 meses (%)</b> |                                  |  |           |               |                    |                      |         |                       |                            |  |   |  |
| Fev-20   | -1,6                             | -1,9   | -7,0      | -1,2          | -0,8               | 1,8                  | -5,5    | 4,8                   | -0,8                       | -6,2   | -2,4  |  |
| Mar-20   | -1,7                             | -2,4   | -8,1      | -1,6          | -1,7               | -0,1                 | -1,8    | 3,1                   | -1,7                       | -2,3   | -2,7  |  |
| Abr-20   | -4,0                             | -5,4   | -11,8     | -4,5          | -3,8               | -4,2                 | -1,9    | 3,9                   | -4,5                       | -2,5   | -3,8  |  |
| Mai-20   | -6,4                             | -8,1   | -13,7     | -7,4          | -6,0               | -7,1                 | -3,4    | 4,3                   | -7,2                       | -3,5   | -4,9  |  |
| Jun-20   | -7,1                             | -8,6   | -12,7     | -8,1          | -7,2               | -8,3                 | -3,3    | 2,5                   | -8,2                       | -2,9   | -5,4  |  |
| Jul-20   | -7,7                             | -9,1   | -10,5     | -8,9          | -8,0               | -9,5                 | -3,2    | 1,4                   | -8,9                       | -2,8   | -5,8  |  |
| Ago-20   | -7,0                             | -8,8   | -8,5      | -8,8          | -7,4               | -10,2                | 0,0     | -1,3                  | -8,4                       | -0,2   | -5,7  |  |
| Set-20   | -6,4                             | -8,7   | -6,1      | -9,0          | -7,0               | -10,6                | 3,3     | -1,9                  | -8,1                       | 2,4  | -6,3  |  |
| Out-20   | -6,2                             | -8,5   | -5,0      | -8,9          | -6,9               | -11,1                | 4,3     | -4,0                  | -8,0                       | 3,7  | -6,4  |  |
| Nov-20   | -6,4                             | -8,2   | -4,4      | -8,7          | -6,7               | -11,9                | 2,5     | -5,0                  | -8,1                       | 2,4  | -6,3  |  |
| * Dez-20                                       | -7,1                             | -8,5   | -3,3      | -9,1          | -6,1               | -13,3                | -0,6    | -3,9                  | -8,4                       | -0,6   | -5,5  |  |
| * Jan-21                                       | -7,8                             | -9,2   | -4,0      | -9,8          | -6,3               | -13,8                | -2,6    | -6,8                  | -8,8                       | -2,5   | x   |  |
| Fev-21   | -8,1                             | -9,9   | -4,7      | -10,5         | -6,5               | -14,1                | -2,3    | -7,1                  | -9,3                       | -2,0   | x   |  |
| NOTAS  |                                  | Variação mensal = [ mês n (ano N) / mês n-1 (ano N) ] * 100 - 100<br>Variação homóloga = [ mês n (ano N) / mês n (ano N-1) ] * 100 - 100<br>Variação média nos últimos 12 meses = [ [ mês (n-11) + ... + mês (n) ] / [ mês (n-23) + ... + mês (n-12) ] ] * 100 - 100 |           |               |                    |                      |         |                       |                            |  |   |  |

(\*) Retificado, em resultado da substituição das estimativas efetuadas para as não respostas, ainda existentes à data do apuramento.

(\*\*) Bens Intermédios + Outros

(x) Dados não disponíveis

INSTITUTO NACIONAL DE ESTATÍSTICA

Índice de **Produção Industrial** - AJUSTADO DOS EFEITOS DE CALENDÁRIO

Índice Geral, por Grandes Agrupamentos Industriais e por Secções

Variações mensais, homólogas e nos últimos 12 meses

BASE 2015=100

| Período  | GRANDES AGRUPAMENTOS INDUSTRIAIS   |                 |           |               |                    |                      | SECÇÕES |                       |                            |  |   |
|--|--|-----------------|-----------|---------------|--------------------|----------------------|---------|-----------------------|----------------------------|--|---|
|  | TOTAL  | Bens de Consumo |           |               | Bens Intermédios** | Bens de Investimento | Energia | Indústrias Extrativas | Indústrias Transformadoras | Eletricidade, Gás, Vapor, Água Quente e Fria e Ar Frio | Captação, Tratamento e Distribuição de Água, Saneamento, Gestão de Resíduos e Despoluição |
|  |  | Total           | Duradouro | Não Duradouro |                    |                      |         |                       |                            |  |   |
| <b>Índices mensais</b>                         |  |                 |           |               |                    |                      |         |                       |                            |  |   |
| Fev-20   | 103,4  | 97,6            | 117,7     | 95,2          | 101,5              | 114,7                | 109,0   | 112,4                 | 101,3                      | 114,6  | 102,4   |
| Mar-20   | 98,8   | 96,4            | 82,0      | 98,1          | 97,2               | 94,1                 | 110,8   | 110,6                 | 95,9                       | 114,0  | 100,4   |
| Abr-20   | 74,0   | 68,7            | 42,5      | 71,7          | 78,3               | 58,9                 | 88,8    | 104,7                 | 70,3                       | 91,5   | 88,0  |
| Mai-20   | 81,0   | 78,9            | 70,4      | 79,9          | 83,5               | 83,6                 | 78,0    | 121,8                 | 79,0                       | 88,1   | 93,9  |
| Jun-20   | 89,1   | 89,9            | 103,6     | 88,2          | 88,2               | 94,6                 | 84,6    | 122,6                 | 88,3                       | 90,4   | 90,8  |
| Jul-20   | 103,7  | 112,1           | 119,9     | 111,2         | 101,0              | 97,2                 | 98,1    | 119,8                 | 104,0                      | 100,5  | 98,0  |
| Ago-20   | 89,3   | 95,5            | 86,4      | 96,6          | 79,5               | 78,5                 | 105,4   | 97,2                  | 85,8                       | 107,9  | 88,2  |
| Set-20   | 105,4  | 103,5           | 121,7     | 101,3         | 100,0              | 114,0                | 112,6   | 98,2                  | 103,4                      | 117,4  | 98,3  |
| Out-20   | 106,1  | 98,7            | 127,5     | 95,3          | 105,4              | 112,9                | 116,1   | 114,2                 | 103,4                      | 120,5  | 100,8   |
| Nov-20   | 102,3  | 93,8            | 125,2     | 90,2          | 102,3              | 111,8                | 110,5   | 104,8                 | 99,9                       | 115,5  | 101,5   |
| * Dez-20                                       | 92,5   | 84,6            | 107,7     | 81,9          | 89,5               | 87,8                 | 117,7   | 109,6                 | 86,6                       | 124,2  | 91,5  |
| * Jan-21                                       | 101,7  | 91,0            | 109,3     | 88,8          | 97,8               | 105,5                | 127,0   | 88,7                  | 96,5                       | 132,3  | x   |
| Fev-21   | 101,6  | 88,6            | 115,7     | 85,4          | 98,6               | 108,3                | 127,4   | 110,2                 | 95,5                       | 135,5  | x   |
| <b>Variação mensal (%)</b>                     |  |                 |           |               |                    |                      |         |                       |                            |  |   |
| Fev-20   | -4,6   | 0,9             | 10,1      | -0,3          | 0,6                | -0,6                 | -22,0   | -2,7                  | -0,1                       | -22,2  | 2,4   |
| Mar-20   | -4,4   | -1,3            | -30,3     | 3,0           | -4,3               | -18,0                | 1,6     | -1,6                  | -5,3                       | -0,5   | -1,9  |
| Abr-20   | -25,1  | -28,8           | -48,2     | -26,8         | -19,4              | -37,4                | -19,8   | -5,3                  | -26,7                      | -19,7  | -12,4   |
| Mai-20   | 9,5  | 14,9            | 65,7      | 11,4          | 6,7                | 42,0                 | -12,1   | 16,3                  | 12,4                       | -3,8   | 6,7   |
| Jun-20   | 10,0   | 13,8            | 47,2      | 10,4          | 5,7                | 13,2                 | 8,4     | 0,7                   | 11,7                       | 2,6  | -3,3  |
| Jul-20   | 16,4   | 24,8            | 15,7      | 26,0          | 14,4               | 2,7                  | 15,9    | -2,3                  | 17,8                       | 11,3   | 7,9   |
| Ago-20   | -13,9  | -14,8           | -28,0     | -13,1         | -21,3              | -19,2                | 7,4     | -18,9                 | -17,5                      | 7,4  | -10,0   |
| Set-20   | 18,1   | 8,3             | 40,9      | 4,9           | 25,7               | 45,2                 | 6,9     | 1,0                   | 20,5                       | 8,7  | 11,4  |
| Out-20   | 0,6  | -4,6            | 4,8       | -6,0          | 5,4                | -0,9                 | 3,1     | 16,4                  | 0,0                        | 2,7  | 2,6   |
| Nov-20   | -3,6   | -4,9            | -1,8      | -5,4          | -2,9               | -1,0                 | -4,8    | -8,3                  | -3,4                       | -4,2   | 0,7   |
| * Dez-20                                       | -9,5   | -9,9            | -14,0     | -9,2          | -12,5              | -21,5                | 6,5     | 4,6                   | -13,3                      | 7,5  | -9,9  |
| * Jan-21                                       | 9,9  | 7,5             | 1,5       | 8,5           | 9,2                | 20,2                 | 7,9     | -19,1                 | 11,4                       | 6,5  | x   |
| Fev-21   | 0,0  | -2,6            | 5,9       | -3,8          | 0,8                | 2,7                  | 0,3     | 24,3                  | -1,0                       | 2,4  | x   |
| <b>Variação homóloga (%)</b>                   |  |                 |           |               |                    |                      |         |                       |                            |  |   |
| Fev-20   | 1,2  | -1,4            | 7,0       | -2,6          | -0,5               | -2,1                 | 13,2    | 1,8                   | -0,8                       | 12,6   | -4,1  |
| Mar-20   | -7,5   | -9,9            | -28,1     | -7,6          | -9,3               | -20,3                | 14,6    | -7,7                  | -11,1                      | 14,1   | -4,9  |
| Abr-20   | -29,5  | -34,3           | -60,2     | -31,2         | -23,4              | -49,0                | -12,9   | -5,3                  | -32,8                      | -13,7  | -14,2   |
| Mai-20   | -27,2  | -31,0           | -38,9     | -30,1         | -23,2              | -31,2                | -23,4   | 6,8                   | -29,8                      | -15,3  | -12,0   |
| Jun-20   | -14,6  | -13,1           | -5,6      | -14,0         | -15,4              | -16,4                | -14,3   | -8,7                  | -15,6                      | -9,8   | -10,3   |
| Jul-20   | -8,2   | -5,1            | 9,8       | -6,7          | -7,4               | -14,0                | -11,2   | -5,0                  | -7,6                       | -12,1  | -5,3  |
| Ago-20   | 2,5  | -0,5            | 12,9      | -1,7          | 1,5                | -3,3                 | 14,2    | -15,4                 | 1,4                        | 9,4  | 1,0   |
| Set-20   | 2,4  | -1,1            | 16,5      | -3,2          | -0,4               | -2,7                 | 21,3    | -12,5                 | 0,3                        | 16,0   | -5,3  |
| Out-20   | 0,5  | -3,2            | 13,7      | -5,4          | -0,3               | -3,0                 | 12,6    | -12,6                 | -1,2                       | 11,3   | -3,7  |
| Nov-20   | -3,3   | -2,5            | 8,2       | -4,1          | 1,4                | -5,6                 | -10,0   | -8,5                  | -1,7                       | -9,8   | -1,0  |
| * Dez-20                                       | -4,4   | -2,2            | 13,6      | -4,3          | 5,7                | -10,6                | -15,6   | 14,5                  | -1,9                       | -14,4  | 2,2   |
| * Jan-21                                       | -6,2   | -5,9            | 2,3       | -7,0          | -3,1               | -8,5                 | -9,1    | -23,2                 | -4,8                       | -10,2  | x   |
| Fev-21   | -1,7   | -9,2            | -1,7      | -10,3         | -2,9               | -5,5                 | 16,9    | -1,9                  | -5,7                       | 18,2   | x   |
| <b>Variação média nos últimos 12 meses (%)</b> |  |                 |           |               |                    |                      |         |                       |                            |  |   |
| Fev-20   | -1,5   | -1,5            | -7,2      | -0,8          | -0,7               | 1,5                  | -5,1    | 4,7                   | -0,7                       | -5,7   | -2,4  |
| Mar-20   | -1,5   | -2,1            | -8,4      | -1,3          | -1,6               | -0,6                 | -1,0    | 3,0                   | -1,6                       | -1,4   | -2,7  |
| Abr-20   | -3,9   | -5,1            | -12,2     | -4,1          | -3,7               | -5,0                 | -1,0    | 3,8                   | -4,5                       | -1,6   | -3,8  |
| Mai-20   | -6,4   | -8,0            | -14,2     | -7,2          | -6,0               | -8,1                 | -2,6    | 4,1                   | -7,3                       | -2,5   | -4,9  |
| Jun-20   | -7,2   | -8,6            | -13,2     | -8,0          | -7,3               | -9,4                 | -2,5    | 2,3                   | -8,4                       | -1,9   | -5,4  |
| Jul-20   | -7,8   | -9,3            | -10,9     | -9,1          | -8,0               | -10,5                | -2,4    | 1,5                   | -9,2                       | -1,8   | -5,8  |
| Ago-20   | -7,3   | -9,4            | -9,4      | -9,4          | -7,8               | -11,0                | 0,7     | -1,1                  | -9,0                       | 0,6  | -5,7  |
| Set-20   | -6,7   | -9,3            | -7,1      | -9,6          | -7,4               | -11,4                | 3,8     | -1,7                  | -8,7                       | 3,0  | -6,3  |
| Out-20   | -6,5   | -9,1            | -5,9      | -9,5          | -7,2               | -11,9                | 4,7     | -3,8                  | -8,6                       | 4,1  | -6,4  |
| Nov-20   | -6,8   | -8,8            | -5,2      | -9,3          | -7,0               | -12,8                | 2,8     | -4,9                  | -8,7                       | 2,8  | -6,3  |
| * Dez-20                                       | -7,4   | -9,1            | -4,3      | -9,6          | -6,5               | -13,7                | -0,6    | -3,9                  | -8,8                       | -0,5   | -5,5  |
| * Jan-21                                       | -8,2   | -9,6            | -4,8      | -10,2         | -6,7               | -14,2                | -2,9    | -6,7                  | -9,2                       | -2,8   | x   |
| Fev-21   | -8,4   | -10,2           | -5,5      | -10,8         | -6,9               | -14,5                | -2,4    | -7,0                  | -9,7                       | -2,2   | x   |
| NOTAS  | Variação mensal = [ mês n (ano N) / mês n-1 (ano N) ] * 100 - 100<br>Variação homóloga = [ mês n (ano N) / mês n (ano N-1) ] * 100 - 100<br>Variação média nos últimos 12 meses = [ [ mês (n-11) + ... + mês (n) ] / [ mês (n-23) + ... + mês (n-12) ] ] * 100 - 100 |                 |           |               |                    |                      |         |                       |                            |  |   |

(\*) Retificado, em resultado da substituição das estimativas efetuadas para as não respostas, ainda existentes à data do apuramento.

(\*\*) Bens Intermédios + Outros

(x) Dados não disponíveis

INSTITUTO NACIONAL DE ESTATÍSTICA

Índice de **Produção Industrial** - BRUTO  
Índice Geral, por Grandes Agrupamentos Industriais e por Secções  
Variações mensais, homólogas e nos últimos 12 meses  
BASE 2015=100

| Período  | TOTAL  | GRANDES AGRUPAMENTOS INDUSTRIAIS |           |               |                    |                      |         | SECÇÕES               |                            |  |   |
|--|--|----------------------------------|-----------|---------------|--------------------|----------------------|---------|-----------------------|----------------------------|--|---|
|  |  | Bens de Consumo                  |           |               | Bens Intermédios** | Bens de Investimento | Energia | Indústrias Extrativas | Indústrias Transformadoras | Eletricidade, Gás, Vapor, Água Quente e Fria e Ar Frio | Captação, Tratamento e Distribuição de Água, Saneamento, Gestão de Resíduos e Despoluição |
|  |  | Total                            | Duradouro | Não Duradouro |                    |                      |         |                       |                            |  |   |
| <b>Índices mensais</b>                         |  |                                  |           |               |                    |                      |         |                       |                            |  |   |
| Fev-20   | 99,9   | 94,1                             | 107,0     | 92,6          | 97,0               | 109,4                | 109,0   | 104,7                 | 97,3                       | 114,6  | 96,4  |
| Mar-20   | 100,2  | 97,6                             | 86,0      | 99,0          | 99,2               | 96,2                 | 110,8   | 112,5                 | 97,6                       | 114,0  | 102,9   |
| Abr-20   | 74,3   | 69,0                             | 42,5      | 72,1          | 78,5               | 59,5                 | 88,8    | 106,3                 | 70,6                       | 91,5   | 88,8  |
| Mai-20   | 79,3   | 77,4                             | 66,2      | 78,7          | 81,2               | 80,8                 | 78,0    | 117,4                 | 77,0                       | 88,1   | 90,4  |
| Jun-20   | 88,6   | 89,4                             | 102,1     | 87,9          | 87,5               | 93,9                 | 84,6    | 121,4                 | 87,7                       | 90,4   | 89,9  |
| Jul-20   | 106,2  | 114,7                            | 127,8     | 113,2         | 104,2              | 100,9                | 98,1    | 125,7                 | 106,9                      | 100,5  | 102,3   |
| Ago-20   | 87,4   | 93,7                             | 81,3      | 95,2          | 77,1               | 75,6                 | 105,4   | 93,5                  | 83,7                       | 107,9  | 84,7  |
| Set-20   | 106,3  | 104,4                            | 124,8     | 102,0         | 101,2              | 115,4                | 112,6   | 100,2                 | 104,5                      | 117,4  | 100,0   |
| Out-20   | 105,6  | 98,2                             | 125,8     | 94,9          | 104,7              | 112,1                | 116,1   | 112,8                 | 102,8                      | 120,5  | 100,0   |
| Nov-20   | 101,7  | 93,3                             | 123,5     | 89,8          | 101,7              | 111,0                | 110,5   | 103,5                 | 99,3                       | 115,5  | 100,7   |
| * Dez-20                                       | 90,6   | 82,8                             | 101,7     | 80,6          | 87,1               | 84,9                 | 117,7   | 105,6                 | 84,5                       | 124,2  | 87,9  |
| * Jan-21                                       | 99,8   | 89,1                             | 103,8     | 87,4          | 95,3               | 102,6                | 127,0   | 85,2                  | 94,3                       | 132,3  | x   |
| Fev-21   | 98,3   | 85,5                             | 105,7     | 83,1          | 94,3               | 103,3                | 127,4   | 102,9                 | 91,7                       | 135,5  | x   |
| <b>Variação mensal (%)</b>                     |  |                                  |           |               |                    |                      |         |                       |                            |  |   |
| Fev-20   | -8,6   | -3,7                             | -2,3      | -3,9          | -5,0               | -6,4                 | -22,0   | -10,8                 | -5,1                       | -22,2  | -5,2  |
| Mar-20   | 0,3  | 3,8                              | -19,6     | 6,9           | 2,2                | -12,1                | 1,6     | 7,4                   | 0,3                        | -0,5   | 6,7   |
| Abr-20   | -25,9  | -29,4                            | -50,6     | -27,2         | -20,8              | -38,1                | -19,8   | -5,5                  | -27,6                      | -19,7  | -13,7   |
| Mai-20   | 6,7  | 12,3                             | 55,7      | 9,3           | 3,3                | 35,8                 | -12,1   | 10,4                  | 9,1                        | -3,8   | 1,8   |
| Jun-20   | 11,7   | 15,4                             | 54,2      | 11,6          | 7,9                | 16,2                 | 8,4     | 3,3                   | 13,8                       | 2,6  | -0,6  |
| Jul-20   | 19,9   | 28,3                             | 25,2      | 28,8          | 19,0               | 7,5                  | 15,9    | 3,6                   | 21,9                       | 11,3   | 13,8  |
| Ago-20   | -17,7  | -18,3                            | -36,4     | -15,9         | -26,0              | -25,0                | 7,4     | -25,6                 | -21,7                      | 7,4  | -17,2   |
| Set-20   | 21,7   | 11,4                             | 53,5      | 7,2           | 31,2               | 52,6                 | 6,9     | 7,2                   | 24,9                       | 8,7  | 18,1  |
| Out-20   | -0,7   | -6,0                             | 0,8       | -7,0          | 3,5                | -2,9                 | 3,1     | 12,6                  | -1,6                       | 2,7  | 0,0   |
| Nov-20   | -3,6   | -4,9                             | -1,8      | -5,4          | -2,9               | -1,0                 | -4,8    | -8,3                  | -3,4                       | -4,2   | 0,7   |
| * Dez-20                                       | -10,9  | -11,3                            | -17,6     | -10,3         | -14,3              | -23,5                | 6,5     | 2,0                   | -14,9                      | 7,5  | -12,6   |
| * Jan-21                                       | 10,1   | 7,7                              | 2,1       | 8,5           | 9,4                | 20,9                 | 7,9     | -19,3                 | 11,6                       | 6,5  | x   |
| Fev-21   | -1,4   | -4,1                             | 1,8       | -4,9          | -1,1               | 0,6                  | 0,3     | 20,9                  | -2,7                       | 2,4  | x   |
| <b>Variação homóloga (%)</b>                   |  |                                  |           |               |                    |                      |         |                       |                            |  |   |
| Fev-20   | -0,3   | -3,0                             | 2,9       | -3,8          | -2,5               | -4,1                 | 13,2    | -1,3                  | -2,6                       | 12,6   | -6,7  |
| Mar-20   | -5,0   | -7,4                             | -21,8     | -5,7          | -6,0               | -16,9                | 14,6    | -2,7                  | -8,2                       | 14,1   | 0,0   |
| Abr-20   | -28,5  | -33,4                            | -58,7     | -30,5         | -22,0              | -47,8                | -12,9   | -3,0                  | -31,7                      | -13,7  | -12,0   |
| Mai-20   | -29,4  | -32,9                            | -43,9     | -31,6         | -26,2              | -34,4                | -23,4   | 1,1                   | -32,3                      | -15,3  | -16,6   |
| Jun-20   | -11,3  | -9,6                             | 4,9       | -11,3         | -11,3              | -11,8                | -14,3   | -1,3                  | -11,8                      | -9,8   | -3,9  |
| Jul-20   | -8,1   | -5,2                             | 9,5       | -6,8          | -7,3               | -13,7                | -11,2   | -4,5                  | -7,5                       | -12,1  | -5,1  |
| Ago-20   | 0,9  | -1,9                             | 8,2       | -2,8          | -0,7               | -5,8                 | 14,2    | -17,9                 | -0,4                       | 9,4  | -1,9  |
| Set-20   | 3,8  | 0,3                              | 21,3      | -2,1          | 1,5                | -0,8                 | 21,3    | -9,8                  | 2,0                        | 16,0   | -2,9  |
| Out-20   | -2,3   | -6,1                             | 5,2       | -7,6          | -3,9               | -6,8                 | 12,6    | -17,4                 | -4,4                       | 11,3   | -8,3  |
| Nov-20   | -1,9   | -0,9                             | 12,9      | -2,8          | 3,3                | -3,7                 | -10,0   | -6,3                  | 0,0                        | -9,8   | 1,6   |
| * Dez-20                                       | -5,9   | -3,8                             | 9,2       | -5,4          | 3,7                | -12,8                | -15,6   | 11,2                  | -3,7                       | -14,4  | 0,6   |
| * Jan-21                                       | -8,7   | -8,7                             | -5,2      | -9,2          | -6,7               | -12,1                | -9,1    | -27,5                 | -8,0                       | -10,2  | x   |
| Fev-21   | -1,6   | -9,2                             | -1,2      | -10,2         | -2,9               | -5,6                 | 16,9    | -1,7                  | -5,7                       | 18,2   | x   |
| <b>Variação média nos últimos 12 meses (%)</b> |  |                                  |           |               |                    |                      |         |                       |                            |  |   |
| Fev-20   | -1,6   | -1,7                             | -7,8      | -0,9          | -1,0               | 1,3                  | -5,1    | 4,4                   | -0,9                       | -5,7   | -2,8  |
| Mar-20   | -1,4   | -2,0                             | -8,3      | -1,2          | -1,5               | -0,4                 | -1,0    | 3,5                   | -1,5                       | -1,4   | -2,5  |
| Abr-20   | -3,6   | -4,8                             | -11,6     | -3,9          | -3,4               | -4,6                 | -1,0    | 4,2                   | -4,2                       | -1,6   | -3,4  |
| Mai-20   | -6,5   | -8,1                             | -14,4     | -7,3          | -6,1               | -8,2                 | -2,6    | 3,8                   | -7,4                       | -2,5   | -5,1  |
| Jun-20   | -6,7   | -8,1                             | -11,8     | -7,6          | -6,6               | -8,7                 | -2,5    | 3,6                   | -7,8                       | -1,9   | -4,5  |
| Jul-20   | -7,5   | -8,9                             | -9,8      | -8,8          | -7,5               | -10,0                | -2,4    | 2,5                   | -8,7                       | -1,8   | -5,1  |
| Ago-20   | -7,0   | -9,0                             | -8,3      | -9,1          | -7,3               | -10,5                | 0,7     | -0,2                  | -8,5                       | 0,6  | -5,1  |
| Set-20   | -6,3   | -8,9                             | -5,9      | -9,3          | -6,9               | -10,9                | 3,8     | -0,8                  | -8,2                       | 3,0  | -5,6  |
| Out-20   | -6,5   | -9,1                             | -5,8      | -9,5          | -7,2               | -11,9                | 4,7     | -3,7                  | -8,6                       | 4,1  | -6,3  |
| Nov-20   | -6,6   | -8,6                             | -4,3      | -9,1          | -6,7               | -12,5                | 2,8     | -4,4                  | -8,4                       | 2,8  | -5,9  |
| * Dez-20                                       | -7,4   | -9,0                             | -4,0      | -9,6          | -6,4               | -13,6                | -0,6    | -3,8                  | -8,8                       | -0,5   | -5,5  |
| * Jan-21                                       | -8,3   | -9,8                             | -5,2      | -10,3         | -6,9               | -14,5                | -2,9    | -7,0                  | -9,5                       | -2,8   | x   |
| Fev-21   | -8,4   | -10,3                            | -5,6      | -10,8         | -7,0               | -14,7                | -2,4    | -7,1                  | -9,7                       | -2,2   | x   |
| NOTAS  | Variação mensal = [ mês n (ano N) / mês n-1 (ano N) ] * 100 - 100<br>Variação homóloga = [ mês n (ano N) / mês n (ano N-1) ] * 100 - 100<br>Variação média nos últimos 12 meses = [ [ mês (n-11) + ... + mês (n) ] / [ mês (n-23) + ... + mês (n-12) ] ] * 100 - 100 |                                  |           |               |                    |                      |         |                       |                            |  |   |

(\*) Retificado, em resultado da substituição das estimativas efetuadas para as não respondidas, ainda existentes à data do apuramento.

(\*\*) Bens Intermédios + Outros

(x) Dados não disponíveis

## Notas Explicativas

### Índice de Produção Industrial

O objetivo do índice de produção industrial é medir as variações do volume da produção em intervalos curtos e regulares. Os índices são obtidos a partir do Inquérito Mensal à Produção Industrial, realizado por formulário eletrónico, junto de unidades estatísticas selecionadas a partir das empresas sediadas no território nacional.

A análise de resultados do presente Destaque foi efetuada tendo por base os índices corrigidos dos efeitos de calendário e da sazonalidade.

### Base 2015 do Índice de Produção Industrial

Com a publicação de resultados referentes a julho de 2017, o INE passou a divulgar os dados das séries de Índices de Produção Industrial, com valores retrospectivos desde janeiro de 2005.

Mais informações sobre as novas séries podem ser obtidas através da consulta da Introdução e da Nota de Apresentação inseridas no respetivo destaque de julho de 2017 e no [documento metodológico](#), disponível no Portal do INE.

### Ajustamento de efeitos de calendário e da sazonalidade

O ajustamento dos efeitos de calendário e da sazonalidade é efetuado com modelos probabilísticos do tipo "Autoregressive Integrated Moving Average" (ARIMA). O ajustamento pressupõe que se mantenha relativamente estável a influência deste tipo de efeitos sobre as séries brutas. No entanto, é possível que a redução recente da produção industrial com a crise internacional possa acarretar alguma perturbação neste tipo de efeitos. De qualquer modo, continuam a acompanhar estes destaques os valores das séries brutas e as respetivas taxas de variação, o que permite complementar a informação fornecida pelas séries ajustadas e comentadas neste destaque.

As séries desagregadas a nível de 2 dígitos da Classificação de Atividades Económicas, ajustadas de sazonalidade e efeitos de calendário não podem ser utilizadas para obter qualquer das séries agregadas.

### Taxa de resposta

O presente Destaque inclui informação recebida até ao dia 26 de março de 2021, o que corresponde a uma taxa de resposta no primeiro momento de difusão de 89,3% (81,6% no Destaque de fevereiro de 2020). No quadro seguinte apresentam-se as taxas de resposta para os agrupamentos e secções da CAE.

| Total | CT   | CD   | CND  | INT ** | INV  | EN   | B    | C    | D    | E    |
|-------|------|------|------|--------|------|------|------|------|------|------|
| 89,3  | 85,8 | 89,2 | 85,4 | 91,7   | 85,9 | 99,5 | 85,4 | 87,7 | 99,5 | 65,7 |

### Revisões

A informação agora divulgada incorpora as habituais revisões dos índices dos dois meses anteriores, em consequência da substituição das estimativas efetuadas por respostas entretanto recebidas e, em menor grau, da substituição de valores provisórios anteriormente reportados por valores definitivos.

A magnitude destas revisões, medida, em pontos percentuais, pela diferença entre taxas de variação homóloga agora e anteriormente divulgadas é a seguinte:

| Total    |         | CT       |         | INT **   |         | INV      |         | EN       |         |
|----------|---------|----------|---------|----------|---------|----------|---------|----------|---------|
| Dezembro | Janeiro | Dezembro | Janeiro | Dezembro | Janeiro | Dezembro | Janeiro | Dezembro | Janeiro |
| 0,0      | 0,3     | -0,3     | -0,8    | -0,1     | 0,1     | 0,8      | 2,3     | 0,2      | 0,5     |

### Siglas

Total – Indústrias Extrativas, Indústrias Transformadoras, Produção e Distribuição de Eletricidade, Gás e Água e Captação, Tratamento e Distribuição de Água, Saneamento, Gestão de Resíduos e Despoluição

CT – Bens de Consumo Total

CND – Bens de Consumo Não Duradouro

CD – Bens de Consumo Duradouro

INT\*\* – Bens Intermédios e Outros

INV – Bens de Investimento

EN – Energia

B – Indústrias Extrativas

C – Indústrias Transformadoras

D – Eletricidade, Gás, Vapor, Água Quente e Fria e Ar Frio

E – Captação, Tratamento e Distribuição de Água, Saneamento, Gestão de Resíduos e Despoluição

O presente Destaque inclui informação recebida até ao dia 26 de março de 2021, o que corresponde a uma taxa de resposta de 89,3%.

Índice de Produção Industrial – Fevereiro de 2021

7/7