



* P 0 5 1 9 6 1 2 *

INDICE DE PREÇOS NO CONSUMIDOR

Base 1991

Dezembro de 1996

Catálogo recomendada :

ÍNDICE DE PREÇOS NO CONSUMIDOR. Lisboa, 1975-
Índice de preços no consumidor / [ed.] Instituto Nacional de Estatística. - Set. 1975- . - Lisboa : I.N.E., 1975-. - 30 cm
Mensal
ISSN 0870-2616

PARA ESCLARECIMENTOS SOBRE A INFORMAÇÃO APRESENTADA CONTACTE:

Dr. Vitor Garcia ☎ 847 00 50 Ext. 1215

Data de disponibilidade da informação

15 de Janeiro de 1997

Impresso na Secção de Reprografia do I.N.E.

Av. António José de Almeida-1000 LISBOA

☎ 847 00 50-P.P.A

Telefax (00351) 847 85 78-Telex 63738 PCDINE P.

Tiragem: 850 exemplares

Depósito Legal: 7870/85

Preço: 1 330\$00 (C/IVA Incluído)

IPC - CONTINENTE

DEZEMBRO 1996

1. O crescimento médio anual registado pelo Índice de Preços no Consumidor - Total Geral, no ano de 1996, foi de + 3,1 %.

Relativamente ao Total, exc. "Habitação" (Rendas e Conservação de Interiores) o crescimento médio anual foi de + 3,1 %, valor inferior ao registado em 1995 (- 1.0 pontos percentuais).

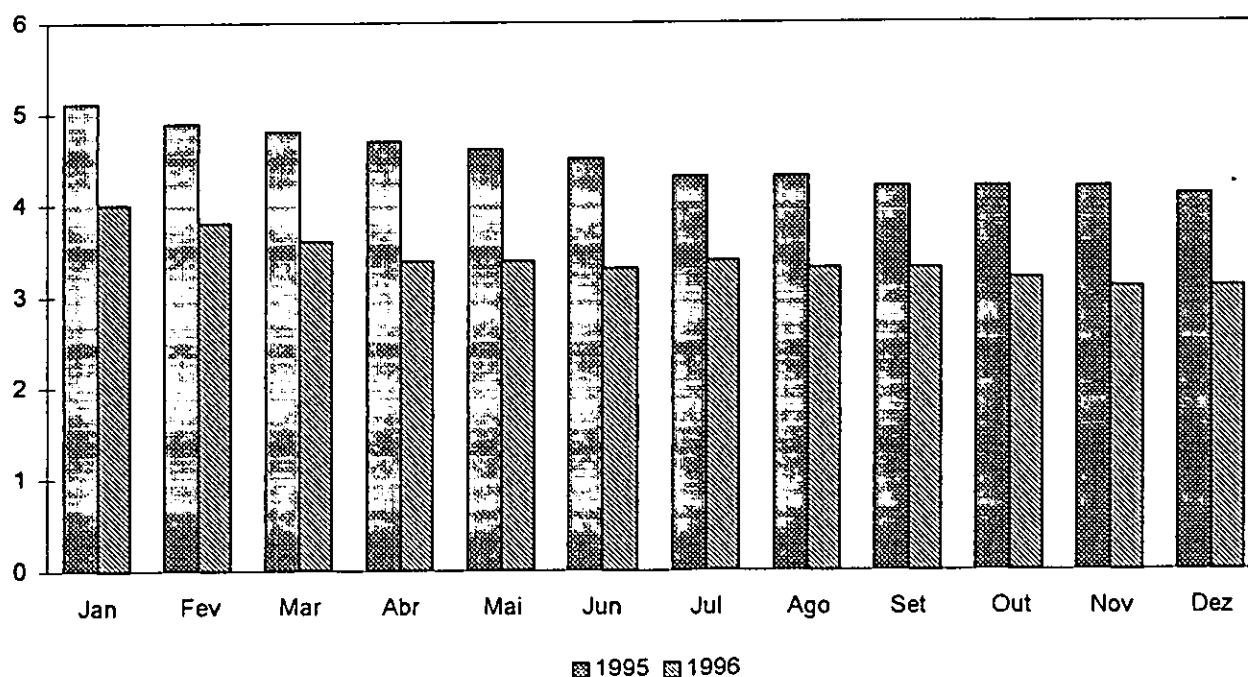
Uma análise do Quadro III (anexo), permite constatar que todas as classes de despesa, contribuíram para o abrandamento do ritmo no crescimento verificado.

As maiores diferenças, em pontos percentuais, ocorreram em "Alimentação e Bebidas" (- 1,5), "Saúde" (-1,5), "Ensino, Cultura e Distração" (- 3,5) e "Tabaco e Despesas do Fumador" (- 1,5).

GRÁFICO I

IPC - Total exc. Habitação

Varição média dos últimos doze meses - %



Em termos de perfil infra-anual constata-se, igualmente, um abrandamento no ritmo de crescimento dos preços no último trimestre deste ano, quando comparado com o trimestre homólogo do ano anterior (Quadro A).

QUADRO A
ÍNDICE DE PREÇOS NO CONSUMIDOR
(BASE 100: 1991)

Percentagem de variação face ao mesmo período do ano anterior

CLASSES	1995	1996	1995				1996			
			1º tr	2º tr	3º tr	4º tr	1º tr	2º tr	3º tr	4º tr
Alimentação e Bebidas	4.0	2.5	5.2	4.2	3.3	3.1	1.0	3.0	3.7	2.3
Vestuário e Calçado	1.9	1.6	2.0	2.1	2.0	1.5	1.6	1.7	1.6	1.7
Conforto da Habitação	3.3	2.7	3.0	3.4	3.4	3.3	2.9	2.4	2.6	3.0
Saúde	6.2	4.7	5.9	5.9	6.4	6.6	5.7	5.0	4.2	4.1
Transportes e Comunicações	4.8	4.6	4.5	4.9	4.9	5.0	4.2	4.6	4.6	4.9
Ensino, Cultura e Distração	6.2	2.7	6.5	6.1	6.8	5.4	3.0	3.1	2.3	2.5
Tabaco e Despesas do Fumador	6.3	4.8	7.7	5.8	5.9	5.9	5.1	0.7	6.1	7.3
Outros Bens e Serviços	5.5	5.2	5.0	5.3	6.0	5.6	5.2	6.0	4.8	4.7
Total s/ Habitação	4.1	3.1	4.6	4.2	3.9	3.8	2.4	3.3	3.6	3.1
Total Geral	4.2	3.1								

A taxa de variação homóloga (Dezembro de 1996 / Dezembro de 1995) veio a fixar-se em + 3,3 % Quadro II (anexo).

A nível mensal o IPC registou um crescimento de + 0,1 % Quadro I (anexo).

Neste contexto, os acréscimos mais significativos de preços ocorreram em :

Grupos / Subgrupos	Variação (%)
Alimentação	
Cereais e produtos à base de cereais	+ 1,3
Legumes	+ 0,6
Carnes,miudezas, sals., cons. de carne, animais cap. e caça	+ 1,2
Peixes, crustáceos e moluscos	+ 0,7
Ovos	+ 0,6
Leite prod. lácteos c/ exc. manteiga,...	+ 0,8
Diversos: temperos, condimentos, etc	+ 0,6
Combustíveis e electricidade	
Gás	+ 1,2
Cultura e distração	
Serviços de reparação	+ 0,5

Por outro lado registaram-se descidas de preços em:

Grupos / Subgrupos	Variação (%)
Alimentação	
Féculas e amidos	- 2,5
Óleos e gorduras	- 0,6
Alimentação consumida fora de casa	- 1,3

Grupos / Subgrupos**Varição (%)****Cultura e distração**

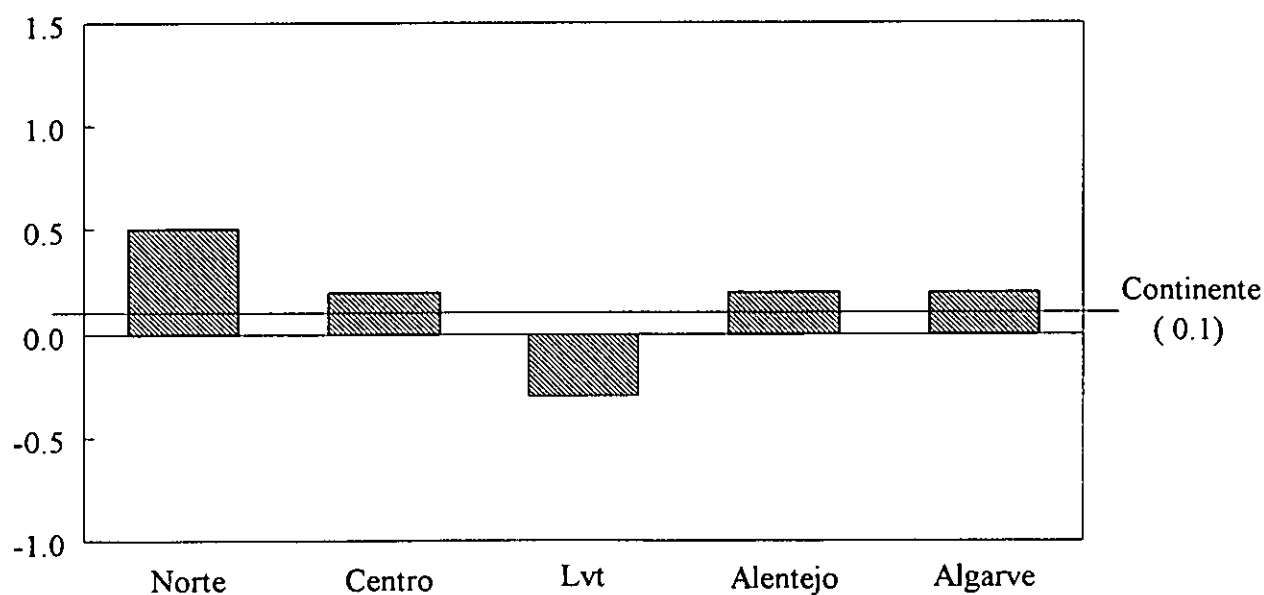
Espectáculos

- 0,5

Hóteis e outros serviços de alojamento

- 1,0

2. Uma análise, a nível regional, tendo por base a evolução global do IPC, no mês de Dezembro 96, no Continente, permite constatar que todas as regiões apresentam taxas de variação positivas, mais intensas do que a média do Continente, à excepção de Lisboa e Vale do Tejo que verifica uma taxa negativa.

GRÁFICO II**IPC - Total exc. Habitação****Varição mês n / mês (n - 1) - %**

Por classes de despesa verificaram-se acréscimos mais intensos em:

- i) “Alimentação e Bebidas”: Norte (+ 0,8 %) e Centro (+ 0,4 %);
- ii) “Vestuário e Calçado”: Norte (+ 0,3 %);
- iii) “Conforto da Habitação”: Alentejo (+ 0,5 %) e Algarve (+ 0,5 %);
- iv) “Saúde”: Centro (+ 0,3 %) e Alentejo (+ 0,5 %);
- v) “Transportes e Comunicações”: Algarve (+ 0,4 %).

Registaram-se descidas em:

- i) “Alimentação e Bebidas”: Lisboa e Vale do Tejo (- 0,9 %);
- ii) “Outros Bens e Serviços”: Norte (- 0,1 %) e Algarve (- 0,8 %).

INDICE DE PREÇOS NO CONSUMIDOR

Base 1991

Continente

INDICE DE PRECOS NO CONSUMIDOR

Base(100): Precos Medios de 1991

Classe I - Alimentacao e Bebidas

CONTINENTE

Classes, Grupos, SubGrupos e Sub-Subgrupos	1995	1996
1	2	3
ALIMENTACAO E BEBIDAS	119.90	122.87
ALIMENTACAO	119.28	122.19
CEREAIS E PRODUTOS BASE DE CEREAIS	122.59	124.54
CEREAIS	121.45	121.23
FARINHAS	125.81	124.13
MASSAS ALIMENTICIAS	109.95	103.62
PAO E PRODUTOS DE PADARIA	124.21	127.77
FECULAS E AMIDOS	134.74	89.81
LEGUMINOSAS SECAS	113.79	120.46
FEIJAO	109.21	115.63
GRAO-DE-BICO	143.18	152.03
LEGUMES	107.53	111.26
FRUTAS	105.65	108.27
CARNES, MIUDEZAS, SALSICHARIA CONS. DE CARNE, ANIMAIS CAP. E CACA	106.68	111.49
CABRITO	118.96	127.58
CARNEIRO E BORREGO	116.26	122.85
PORCO	100.78	110.79
VACA	109.33	107.88
MIUDEZAS	109.43	111.72
SALSICHARIA	119.86	123.94
ANIMAIS DE CAPOEIRA	99.49	107.65
PEIXES, CRUSTACEOS E MOLUSCOS	104.11	103.43
PEIXE FRESCO OU FRIGORIFICADO	103.08	107.03
PEIXE CONGELADO	144.13	150.87
MOLUSCOS E CRUSTACEOS	124.44	125.18
PEIXE EM CONSERVA	106.36	100.57
PEIXE SECO OU EM SALMOURA	88.16	81.89
OVOS	100.80	119.50
LEITE PROD. LACTEOS C/EXC.MANTEIGA E DIETETICOS LACTEOS	118.82	119.17
LEITE DE VACA	116.02	116.11
PRODUTOS LACTEOS	122.74	123.45
PRODUTOS DIETETICOS	133.86	136.08
OLEOS E GORDURAS	132.71	153.33
OLEOS	132.93	157.25
GORDURAS	131.87	134.53
ACUCAR E PROD. ACUCARADOS, GENEROS PASTELARIA E CONFEITARIA	130.03	130.73
ACUCAR E MEL	126.04	127.97
GELEIAS E COMPOTAS	137.93	136.23
BOLACHAS E BISCOITOS	119.49	112.40
PASTELARIA	137.71	141.31
CONFEITARIA	138.46	144.46
CACAU, CAFE, CHA	136.20	132.20
CACAU E DERIVADOS	134.44	128.34
CAFE E SUCEDANEOS	136.99	133.07
CHA	128.38	133.27
DIVERSOS: TEMPEROS, CONDIMENTOS,ETC	134.46	138.90
ALIMENTACAO PREPARADA NO TODO OU EM PARTE PARA CONSUMO EM CASA	131.99	136.67
PRODUTOS PRONTOS A CONSUMIR	124.83	130.30
PRODUTOS PARCIALMENTE PREPARADOS	144.28	147.68
ALIMENTACAO CONSUMIDA FORA DE CASA	135.40	140.07
BEBIDAS	127.51	131.26
BEBIDAS ALCOOLICAS	127.42	131.77
VINHOS	128.73	132.81
OUTRAS BEBIDAS ALCOOLICAS	125.12	129.95
BEBIDAS NAO ALCOOLICAS	127.83	128.58
AGUAS DE MESA	128.09	128.86
REFRIGERANTES E SUMOS	127.58	128.10

INDICE DE PRECOS NO CONSUMIDOR

Base(100): Precos Medios de 1991

Classe II - Vestuario e Calcado

CONTINENTE

Classes, Grupos, SubGrupos e Sub-Subgrupos	1995	1996
1	2	3
VESTUARIO E CALCADO	126.93	129.01
VESTUARIO	126.23	127.50
VESTUARIO DE HOMEM	130.49	132.28
PRONTO A VESTIR	130.49	132.28
VESTUARIO DE SENHORA	120.18	121.28
PRONTO A VESTIR	120.18	121.28
VESTUARIO PARA BEBE E CRIANCA	132.46	131.85
ACESSORIOS DE VESTUARIO	119.54	120.76
ARTIGOS P/ CONFECCAO DE VESTUARIO, SERVICOS E RETROSARIA	126.24	130.82
ARTIGOS P/ CONFECCAO DE VESTUARIO	123.37	126.56
SERVICOS DE CONFECCAO	130.97	139.36
RETROSARIA	125.38	126.78
LIMPEZA DE VESTUARIO EM LAVANDARIA	126.11	128.34
CALCADO	129.40	134.12
CALCADO PARA HOMEM	134.22	138.78
CALCADO PARA SENHORA	124.76	128.67
CALCADO PARA CRIANCA	128.51	134.80
REPARACAO DE CALCADO	133.81	139.67

INDICE DE PRECOS NO CONSUMIDOR

Base(100): Precos Medios de 1991

Classe III - Rendas e Conservacao de Interiores

CONTINENTE

Classes, Grupos, SubGrupos e Sub-Subgrupos	1995	1996
1	2	3
RENDAS E CONSERVACAO DE INTERIORES	143.03	147.25
RENDAS	144.26	148.52
CONSERVACAO DE INTERIORES	132.57	136.08

INDICE DE PRECOS NO CONSUMIDOR

Base(100): Precos Medios de 1991

Classe IV - Conforto da Habitacao

CONTINENTE

Classes, Grupos, SubGrupos e Sub-Subgrupos	1995	1996
1	2	3
CONFORTO DA HABITACAO	125.33	128.75
AGUA	156.12	168.29
COMBUSTIVEIS E ELECTRICIDADE	120.44	121.29
GAS	124.76	127.18
ELECTRICIDADE	118.00	118.00
AQUISICAO BENS DOMESTICOS DURAVEIS	120.73	124.44
ELECTRODOMESTICOS	106.52	106.08
APARELHOS NAO ELECTRICOS	113.11	114.43
MOBILIARIO	128.72	133.77
TEXTEIS DOMESTICOS	117.58	122.55
LOUCAS VIDROS CUTULARIA E	120.23	124.68
UTENSILIOS DE COZINHA		
OUTROS	116.85	119.10
PRODUTOS DE UTILIZACAO CORRENTE	123.22	123.51
SERV. REPARACAO, CONSERVACAO E	149.06	159.08
MANUTENCAO DE BENS DURAVEIS		

INDICE DE PRECOS NO CONSUMIDOR

Base(100): Precos Medios de 1991

Classe V - Saude

CONTINENTE

Classes, Grupos, SubGrupos e Sub-Subgrupos	1995	1996
1	2	3
SAUDE	150.78	157.89
MEDICAMENTOS	128.17	131.08
MATERIAL PARA PENSOS	139.38	146.38
APARELHOS E MATERIAL TERAPEUTICO	178.55	184.63
SERVICOS MEDICOS E PARAMEDICOS	173.19	185.61
MEIOS AUXILIARES DE DIAGNOSTICO	139.00	145.86

INDICE DE PRECOS NO CONSUMIDOR

Base(100): Preços Médios de 1991

Classe VI - Transportes e Comunicações

CONTINENTE

Classes, Grupos, Sub-Grupos e Sub-Subgrupos	1995	1996
1	2	3
TRANSPORTES E COMUNICACOES	135.20	141.42
TRANSPORTES	136.03	142.21
TRANSPORTES PRIVADOS	137.13	143.63
AQUISICAO DE VEICULOS	133.48	136.53
CARBURANTES E LUBRIFICANTES	107.05	111.39
OUTRAS DESPESAS DE MANUTENCAO DE VEICULOS	161.76	174.41
OUTRAS DESPESAS	179.11	194.32
TRANSPORTES PUBLICOS TERRESTRES	130.17	134.25
TRANSPORTES COLECTIVOS	130.13	134.46
TRANSPORTES URBANOS	138.08	143.98
TRANSPORTES SUBURBANOS	127.87	131.82
TRANSPORTES DE LONGO CURSO	125.05	129.60
TRANSPORTES INDIVIDUAIS	131.80	133.83
OUTROS TRANSPORTES PUBLICOS	102.84	104.33
COMUNICACOES	123.50	129.68
CORREIOS E TELEGRAPOS	131.18	136.83
TELEFONES	123.40	129.50

INDICE DE PRECOS NO CONSUMIDOR

Base(100): Preços Médios de 1991

Classe VII - Ensino, Cultura e Distracção

CONTINENTE

Classes, Grupos, Sub-Grupos e Sub-Subgrupos	1995	1996
1	2	3
ENSINO, CULTURA E DISTRACAO	136.45	140.18
ENSINO	183.80	182.02
CULTURA E DISTRACAO	120.17	125.29
AQUISICAO APAR. RADIO, TV, OUTROS	105.02	104.16
SERVICOS DE REPARACAO	157.81	172.21
ESPECTACULOS	163.88	198.91
DESPESAS C/ UT. INSTAL. DESP. RECRE	136.05	147.73
TAXAS RADIODIFUSAO, OUTROS SERVICOS	121.27	125.17
DESPESAS COMPRA LIVROS, JORNAIS ETC	148.68	158.42

INDICE DE PRECOS NO CONSUMIDOR

Base(100): Preços Médios de 1991

Classe VIII - Tabaco e Despesas do Fumador

CONTINENTE

Classes, Grupos, Sub-Grupos e Sub-Subgrupos	1995	1996
1	2	3
TABACO E DESPESAS DO FUMADOR	149.77	156.96
TABACO	149.87	156.97
OUTRAS DESPESAS DO FUMADOR	144.65	155.27

INDICE DE PRECOS NO CONSUMIDOR

Base(100): Precos Medios de 1991

Classe IX - Outros Bens e Servicos

CONTINENTE

Classes, Grupos, SubGrupos e Sub-Subgrupos	1995	1996
1	2	3
OUTROS BENS E SERVICOS	138.37	145.50
CUIDADOS PESSOAIS	145.28	151.94
ARTIGOS NAO DURAVEIS	135.35	136.58
ARTIGOS DURAVEIS	128.88	132.17
SERVICOS	156.45	168.97
OUTROS ARTIGOS	121.48	125.88
HOTEIS E OUTROS SERVICOS ALOJAMENTO	125.87	131.33
VIAGENS TURISTICAS	98.38	97.76
JOGOS E APOSTAS	140.90	155.15
SERVICOS DIVERSOS	170.55	182.15

INDICE DE PRECOS NO CONSUMIDOR

Base(100): Precos Medios de 1991

Totais e Agregados Diversos

CONTINENTE

Classes, Grupos, SubGrupos e Sub-Subgrupos	1995	1996
1	2	3
TOTAL EXCEPTO HABITACAO	127.11	131.08

Classes, Grupos, SubGrupos e Sub-Subgrupos	1995	1996
1	2	3
TOTAL EXCEPTO HABITACAO E PRODUTOS SAZONAIS	127.98	132.02
TOTAL EXCEPTO HABITACAO E BEBIDAS ALCOOLICAS	127.04	130.99
TOTAL EXCEPTO HABITACAO E TABACO	126.76	130.67
TOTAL EXCEPTO HABITACAO, PRODUTOS SAZONAIS, BEB. ALCOOLICAS e TABACO	127.58	131.54

Classes, Grupos, SubGrupos e Sub-Subgrupos	1995	1996
1	2	3
TOTAL GERAL	128.42	132.41

QUADRO I

Variação mes n / mes (n-1) - %

CONTINENTE

CLASSES	ANOS	Meses											
		JAN	FEV	MAR	ABR	MAI	JUN	JUL	AGO	SET	OUT	NOV	DEZ
ALIMENTAÇÃO E BEBIDAS	1995	+1,8	+0,3	+0,7	+0,4	-0,7	-1,0	-0,2	+0,9	-0,1	+0,3	+0,1	-0,2
	1996	+0,2	+0,7	+0,2	+1,6	+0,5	-0,4	+0,2	+0,4	-0,3	-0,8	+0,2	0,0
VESTUÁRIO E CALÇADO	1995	+0,2	-0,1	+0,1	+0,1	+0,2	+0,1	+0,2	-0,2	+0,3	0,0	+0,5	+0,2
	1996	+0,1	+0,2	0,0	+0,3	-0,1	+0,1	+0,1	0,0	+0,3	+0,4	0,0	+0,2
CONFORTE DA HABITAÇÃO	1995	+0,4	+1,1	+0,2	+0,6	+0,1	+0,2	0,0	+0,1	+0,1	+0,2	+0,2	+0,1
	1996	+0,4	+0,7	+0,2	+0,2	+0,2	+0,2	+0,2	+0,1	+0,3	+0,3	+0,3	+0,2
SAÚDE	1995	+1,0	+1,2	+0,7	+0,5	+0,7	+0,3	+0,5	+0,5	+0,3	+0,3	+0,3	+0,1
	1996	+0,6	+0,5	+0,7	+0,3	+0,5	+0,1	+0,1	+0,3	+0,1	+0,4	+0,4	+0,1
TRANSPORTES E COMUNICAÇÕES	1995	+1,5	+1,1	+0,4	+0,4	+0,6	+0,4	+0,1	-0,1	+0,4	+0,2	-0,1	+0,1
	1996	+0,8	+0,9	+0,7	+0,6	+0,7	+0,2	+0,1	+0,1	+0,1	+0,3	+0,3	0,0
ENSINO, CULTURA E LEBRACÃO	1995	+0,1	+0,4	+0,1	+0,1	+0,1	+0,1	+0,4	+1,0	+0,7	+2,5	+0,8	-3,1
	1996	0,0	+0,2	+0,2	+0,1	+0,4	+0,1	+0,1	+0,6	+0,2	+2,1	+0,6	+0,1
TABACO E DESPESAS DO FUMADOR	1995	0,0	0,0	+2,4	+3,3	+0,1	0,0	0,0	0,0	0,0	0,0	0,0	0,0
	1996	+0,1	0,0	0,0	0,0	+0,1	+1,6	+2,3	+2,7	+0,2	+0,1	+0,1	0,0
OUTROS BENS E SERVIÇOS	1995	+0,5	+0,7	+0,3	+0,6	+0,9	+0,1	+0,8	+0,9	+0,4	+0,2	-0,3	0,0
	1996	+0,1	+0,4	+1,8	+0,6	+0,7	+0,2	+0,1	+0,2	+0,5	+0,1	+0,2	0,0
TOTAL EXCEPTO HABITAÇÃO	1995	+1,2	+0,6	+0,5	+0,4	-0,1	-0,2	0,0	+0,5	+0,2	+0,4	+0,1	-0,2
	1996	+0,3	+0,6	+0,4	+0,9	+0,5	-0,1	+0,2	+0,3	0,0	-0,1	+0,2	+0,1

AGRIGADOS DIVERSOS	ANOS	Meses											
		JAN	FEV	MAR	ABR	MAI	JUN	JUL	AGO	SET	OUT	NOV	DEZ
TOTAL EXCEPTO HABITAÇÃO E PRODUTOS SAZONAIS	1995	+1,2	+0,6	+0,6	+0,4	-0,1	-0,2	0,0	+0,5	+0,2	+0,3	+0,2	-0,2
	1996	+0,3	+0,7	+0,4	+0,9	+0,5	-0,2	+0,2	+0,4	0,0	-0,1	+0,2	+0,1
TOTAL EXCEPTO HABITAÇÃO E BEBIDAS ALCOÓLICAS	1995	+1,2	+0,6	+0,5	+0,5	-0,1	-0,3	0,0	+0,5	+0,2	+0,4	+0,1	-0,1
	1996	+0,2	+0,6	+0,4	+0,9	+0,5	-0,1	+0,2	+0,3	0,0	-0,1	+0,2	+0,1
TOTAL EXCEPTO HABITAÇÃO E TABACO	1995	+1,2	+0,6	+0,4	+0,5	-0,2	-0,2	+0,1	+0,4	+0,2	+0,3	+0,1	-0,1
	1996	+0,2	+0,7	+0,4	+0,9	+0,5	-0,1	+0,2	+0,2	0,0	-0,1	+0,2	+0,1
TOTAL EXCEPTO HABITAÇÃO, PRODUTOS SAZONAIS, BEB. ALCOÓLICAS + TABACO	1995	+1,2	+0,6	+0,5	+0,4	-0,1	-0,3	+0,1	+0,4	+0,2	+0,4	+0,2	-0,2
	1996	+0,2	+0,6	+0,5	+0,9	+0,5	-0,2	+0,1	+0,3	+0,1	-0,2	+0,2	+0,1

QUADRO II

Variação mês a ano N / mês a do ano (N-1) - %

CONTINENTE

CLASSES	ANOS	Meses											
		JAN	FEV	MAR	ABR	MAI	JUN	JUL	AGO	SET	OUT	NOV	DEZ
ALIMENTAÇÃO E BEBIDAS	1995	+5,0	+4,9	+5,7	+5,3	+4,2	+3,1	+2,8	+3,5	+3,5	+3,5	+3,4	+2,5
	1996	+0,8	+1,3	+0,8	+2,0	+3,2	+3,8	+4,1	+3,6	+3,3	+2,2	+2,2	+2,4
VESTUÁRIO E CALÇADO	1995	+2,2	+1,9	+1,9	+2,0	+2,1	+2,1	+2,1	+1,8	+2,0	+1,4	+1,4	+1,5
	1996	+1,4	+1,7	+1,6	+1,8	+1,6	+1,6	+1,5	+1,7	+1,7	+2,0	+1,6	+1,6
CONFORTO DA HABITAÇÃO	1995	+2,4	+3,4	+3,1	+3,3	+3,4	+3,4	+3,5	+3,5	+3,4	+3,3	+3,3	+3,3
	1996	+3,3	+2,8	+2,7	+2,3	+2,4	+2,4	+2,5	+2,5	+2,8	+2,9	+3,0	+3,1
SAÚDE	1995	+5,9	+5,8	+5,9	+6,0	+5,9	+6,0	+6,2	+6,4	+6,6	+6,8	+6,6	+6,6
	1996	+6,2	+5,4	+5,4	+5,2	+5,0	+4,8	+4,4	+4,2	+3,9	+4,0	+4,2	+4,2
TRANSPORTES E COMUNICAÇÕES	1995	+4,5	+4,5	+4,4	+4,6	+5,0	+5,2	+5,1	+4,7	+4,9	+5,0	+4,8	+5,1
	1996	+4,3	+4,0	+4,3	+4,6	+4,7	+4,6	+4,6	+4,8	+4,5	+4,6	+5,1	+5,0
ENSINO, CULTURA E DISTRAÇÃO	1995	+6,6	+6,7	+6,3	+6,2	+6,1	+6,1	+6,2	+6,9	+7,2	+6,2	+6,7	+3,3
	1996	+3,1	+2,9	+3,0	+2,9	+3,2	+3,1	+2,8	+2,3	+1,9	+1,6	+1,4	+4,7
TABACO E DESPESAS DO FUMADOR	1995	+6,9	+6,9	+9,4	+5,7	+5,9	+5,9	+5,9	+5,9	+5,9	+5,9	+5,9	+5,9
	1996	+5,9	+5,9	+3,5	+0,2	+0,2	+1,8	+4,2	+6,9	+7,1	+7,3	+7,3	+7,3
OUTROS BENS E SERVIÇOS	1995	+5,2	+5,0	+4,9	+4,9	+5,6	+5,3	+5,9	+6,1	+6,0	+5,8	+5,5	+5,4
	1996	+4,9	+4,5	+6,1	+6,1	+5,9	+5,9	+5,3	+4,5	+4,5	+4,4	+4,9	+4,9
TOTAL EXCEPTO HABITAÇÃO	1995	+4,5	+4,6	+4,8	+4,6	+4,3	+3,8	+3,7	+4,0	+4,0	+4,0	+3,9	+3,4
	1996	+2,5	+2,5	+2,4	+2,9	+3,5	+3,6	+3,8	+3,6	+3,4	+3,0	+3,0	+3,3

AGREGADOS DIVERSOS	ANOS	Meses											
		JAN	FEV	MAR	ABR	MAI	JUN	JUL	AGO	SET	OUT	NOV	DEZ
TOTAL EXCEPTO HABITAÇÃO E PRODUTOS SAZONAIS	1995	+4,6	+4,6	+4,9	+4,7	+4,3	+3,9	+3,7	+4,1	+4,1	+4,0	+3,9	+3,4
	1996	+2,5	+2,5	+2,4	+2,9	+3,5	+3,6	+3,8	+3,7	+3,5	+3,1	+3,1	+3,4
TOTAL EXCEPTO HABITAÇÃO E BEBIDAS ALCOÓLICAS	1995	+4,3	+4,3	+4,6	+4,5	+4,2	+3,7	+3,5	+3,9	+3,9	+3,9	+3,8	+3,4
	1996	+2,4	+2,5	+2,4	+2,8	+3,4	+3,6	+3,8	+3,6	+3,5	+3,0	+3,1	+3,3
TOTAL EXCEPTO HABITAÇÃO E TABACO	1995	+4,4	+4,5	+4,6	+4,6	+4,2	+3,9	+3,7	+4,0	+4,1	+4,0	+3,8	+3,4
	1996	+2,4	+2,5	+2,5	+2,8	+3,5	+3,6	+3,7	+3,5	+3,3	+2,9	+3,1	+3,2
TOTAL EXCEPTO HABITAÇÃO, PRODUTOS SAZONAIS, BEB ALCOÓLICAS + TABACO	1995	+4,3	+4,4	+4,7	+4,5	+4,2	+3,8	+3,6	+3,9	+4,0	+3,9	+3,9	+3,4
	1996	+2,4	+2,4	+2,4	+2,9	+3,5	+3,7	+3,7	+3,6	+3,5	+3,0	+3,0	+3,3

QUADRO III

Variação média dos últimos 12 meses - %

CONTINENTE

CLASSES	ANOS	Meses											
		JAN	FEV	MAR	ABR	MAI	JUN	JUL	AGO	SET	OUT	NOV	DEZ
ALIMENTAÇÃO E BEBIDAS	1995	+4.9	+4.9	+4.9	+4.9	+4.8	+4.6	+4.4	+4.3	+4.2	+4.1	+4.1	+4.0
	1996	+3.6	+3.3	+2.9	+2.6	+2.5	+2.6	+2.7	+2.7	+2.7	+2.6	+2.5	+2.5
VESTUÁRIO E CALÇADO	1995	+3.9	+3.6	+3.3	+3.1	+2.9	+2.7	+2.6	+2.4	+2.2	+2.0	+1.9	+1.9
	1996	+1.8	+1.8	+1.8	+1.7	+1.7	+1.7	+1.6	+1.6	+1.6	+1.6	+1.6	+1.6
CONFORTO DA HABITAÇÃO	1995	+3.3	+3.2	+3.0	+2.9	+2.9	+2.9	+3.0	+3.1	+3.2	+3.2	+3.2	+3.3
	1996	+3.3	+3.3	+3.2	+3.2	+3.1	+3.0	+2.9	+2.8	+2.8	+2.8	+2.8	+2.7
SAÚDE	1995	+8.7	+8.2	+7.8	+7.4	+7.1	+6.8	+6.6	+6.4	+6.2	+6.2	+6.2	+6.2
	1996	+6.2	+6.2	+6.2	+6.1	+6.0	+5.9	+5.7	+5.6	+5.3	+5.1	+4.9	+4.7
TRANSPORTES E COMUNICAÇÕES	1995	+5.5	+5.2	+4.9	+4.7	+4.6	+4.5	+4.6	+4.6	+4.6	+4.7	+4.7	+4.8
	1996	+4.8	+4.8	+4.8	+4.8	+4.7	+4.7	+4.6	+4.6	+4.6	+4.6	+4.6	+4.6
ENSINO, CULTURA E DISTRACÃO	1995	+7.4	+7.3	+7.1	+6.9	+6.8	+6.7	+6.6	+6.6	+6.7	+6.5	+6.5	+6.2
	1996	+5.9	+5.6	+5.3	+5.0	+4.8	+4.5	+4.3	+3.9	+3.4	+3.1	+2.6	+2.7
TABACO E DESPESAS DO FUMADOR	1995	+6.3	+6.4	+7.1	+7.0	+6.9	+6.8	+6.7	+6.6	+6.6	+6.5	+6.4	+6.3
	1996	+6.2	+6.1	+5.7	+5.2	+4.7	+4.3	+4.2	+4.3	+4.4	+4.5	+4.7	+4.8
OUTROS BENS E SERVIÇOS	1995	+6.4	+6.2	+6.0	+5.8	+5.7	+5.6	+5.5	+5.5	+5.5	+5.5	+5.5	+5.5
	1996	+5.5	+5.4	+5.5	+5.6	+5.6	+5.7	+5.6	+5.5	+5.4	+5.2	+5.2	+5.2
TOTAL EXCEPTO HABITAÇÃO	1995	+5.1	+4.9	+4.8	+4.7	+4.6	+4.5	+4.3	+4.3	+4.2	+4.2	+4.2	+4.1
	1996	+4.0	+3.8	+3.6	+3.4	+3.4	+3.3	+3.4	+3.3	+3.3	+3.2	+3.1	+3.1

AGRREGADOS DIVERSOS	ANOS	Meses											
		JAN	FEV	MAR	ABR	MAI	JUN	JUL	AGO	SET	OUT	NOV	DEZ
TOTAL EXCEPTO HABITAÇÃO E PRODUTOS SAZONAIS	1995	+5.2	+5.0	+4.9	+4.8	+4.7	+4.5	+4.4	+4.4	+4.3	+4.3	+4.2	+4.2
	1996	+4.0	+3.8	+3.6	+3.5	+3.4	+3.4	+3.4	+3.3	+3.3	+3.2	+3.1	+3.2
TOTAL EXCEPTO HABITAÇÃO E BEBIDAS ALCOÓLICAS	1995	+4.8	+4.7	+4.6	+4.5	+4.4	+4.2	+4.1	+4.1	+4.1	+4.0	+4.0	+4.0
	1996	+3.8	+3.7	+3.5	+3.4	+3.3	+3.3	+3.3	+3.3	+3.2	+3.2	+3.1	+3.1
TOTAL EXCEPTO HABITAÇÃO E TABACO	1995	+5.0	+4.9	+4.8	+4.7	+4.5	+4.4	+4.3	+4.2	+4.2	+4.2	+4.1	+4.1
	1996	+3.9	+3.8	+3.6	+3.4	+3.4	+3.4	+3.4	+3.3	+3.2	+3.2	+3.1	+3.1
TOTAL EXCEPTO HABITAÇÃO, PRODUTOS SAZONAIS, BEB. ALCOÓLICAS e TABACO	1995	+4.9	+4.7	+4.6	+4.5	+4.4	+4.3	+4.2	+4.1	+4.1	+4.1	+4.1	+4.0
	1996	+3.9	+3.7	+3.5	+3.4	+3.3	+3.3	+3.3	+3.3	+3.3	+3.2	+3.1	+3.1

INDICE DE PRECOS NO CONSUMIDOR

Base(100): Precos Medios de 1991

Classe I - Alimentacao e Bebidas

CONTINENTE

1995

1996

JUL	AGO	SET	OUT	NOV	DEZ	Classes, Grupos, SubGrupos e Sub-Subgrupos	JUL	AGO	SET	OUT	NOV	DEZ
1	2	3	4	5	6	7	8	9	10	11	12	13
118.8	119.9	119.8	120.2	120.3	120.1	ALIMENTACAO E BEBIDAS	123.7	124.2	123.8	122.8	123.0	123.0
118.1	119.2	119.1	119.6	119.6	119.5	ALIMENTACAO	123.0	123.5	123.2	122.2	122.4	122.4
123.2	123.2	123.2	123.1	123.0	122.9	CEREAIS E PRODUTOS BASE DE CEREAIS	124.8	125.0	125.0	124.8	125.5	127.1
121.0	121.1	122.5	122.3	122.0	121.7	CEREAIS	121.5	122.5	122.2	121.0	121.0	120.9
125.7	126.2	127.0	126.3	125.7	124.4	FARINHAS	124.7	123.4	123.2	123.5	123.7	123.5
110.6	110.3	107.7	107.9	107.4	107.3	MASSAS ALIMENTICIAS	103.3	101.7	101.8	101.0	101.4	101.4
125.1	125.1	125.1	125.0	125.0	124.9	PAO E PRODUTOS DE PADARIA	127.9	128.3	128.3	128.4	129.5	132.1
100.0	96.6	94.4	96.9	96.8	96.5	FECLAS E AMIDOS	76.9	81.9	83.0	81.1	82.8	80.7
113.1	111.9	112.3	113.4	115.3	116.8	LEGUMINOSAS SECAS	121.4	121.9	121.5	120.7	120.8	121.0
108.7	107.4	107.8	109.0	110.1	111.8	FEIJO	116.4	116.8	116.8	116.4	116.7	117.0
142.6	140.5	141.5	142.9	148.7	148.5	GRAO-DE-BICO	153.9	154.9	152.9	149.3	148.7	148.3
106.0	107.9	108.9	107.6	108.1	110.9	LEGUMES	111.7	110.4	109.8	110.3	111.6	112.3
104.6	105.8	106.5	106.9	106.8	107.0	FRUTAS	108.7	108.3	108.7	108.8	108.6	108.5
105.5	109.4	108.1	107.8	107.2	106.4	CARNES, MIUDEZAS, SALSICHARIA CONS. DE CARNE, ANIMAIS CAP. E CACA	115.2	116.4	114.7	111.2	108.7	110.0
117.0	118.0	117.6	117.0	120.1	127.4	CABRITO	127.7	127.2	127.0	127.3	128.9	147.4
116.2	116.6	116.2	115.6	116.4	118.3	CARNEIRO E BORREGO	124.8	123.3	123.5	122.6	124.9	130.0
101.8	102.8	101.4	101.0	101.2	100.4	PORCO	124.1	123.0	118.0	109.4	106.0	107.8
109.0	109.1	108.9	109.4	109.6	109.6	VACA	106.6	106.3	107.4	106.8	107.1	107.2
107.7	107.4	108.6	109.7	110.3	110.1	MIUDEZAS	110.7	107.4	109.8	112.3	114.1	113.8
120.7	121.3	120.9	121.5	122.1	121.5	SALSICHARIA	123.1	125.0	125.9	126.9	126.5	126.4
93.4	110.3	105.9	103.9	99.5	95.9	ANIMAIS DE CAPOEIRA	111.3	118.7	114.0	107.8	98.7	100.6
103.7	104.5	103.6	103.8	103.6	103.0	PEIXES, CRUSTACEOS E MOLUSCOS	103.4	104.0	104.0	102.4	102.9	103.6
102.6	104.0	102.3	103.1	100.8	101.9	PEIXE FRESCO OU FRIGORIFICADO	109.6	110.5	109.6	105.4	105.5	107.3
143.5	144.6	145.3	145.8	148.5	145.7	PEIXE CONGELADO	151.8	152.3	153.1	152.4	152.5	151.7
126.5	127.9	126.8	123.2	124.1	122.6	MOLUSCOS E CRUSTACEOS	124.2	126.5	127.9	127.4	126.6	129.6
105.8	104.1	103.2	104.3	104.2	104.8	PEIXE EM CONSERVA	100.0	98.4	98.1	97.5	97.1	96.3
87.1	87.3	87.0	87.2	87.5	87.2	PEIXE SECO OU EM SALMOURA	79.8	79.9	80.1	80.1	81.8	81.9
94.9	99.3	103.8	110.7	112.5	111.6	OVOS	117.6	117.9	118.2	119.3	120.2	120.9
118.4	118.2	118.7	119.3	119.7	120.0	LEITE PROD. LACTEOS C/ EXC. MANTEIGA E DIETETICOS LACTEOS	118.7	118.1	118.3	118.9	118.7	119.7
115.4	115.3	115.7	116.1	116.2	116.7	LEITE DE VACA	115.4	115.0	115.2	116.1	116.2	117.1
122.7	122.2	122.8	123.7	124.7	124.7	PRODUTOS LACTEOS	123.4	122.4	122.5	122.8	122.2	123.3
134.7	134.4	134.0	133.8	133.8	134.4	PRODUTOS DIETETICOS	135.8	136.5	136.3	136.8	136.6	137.2
133.1	133.7	135.5	137.4	139.4	141.2	OLEOS E GORDURAS	157.4	156.9	157.0	155.6	155.7	154.8
133.4	134.0	136.0	138.3	140.7	142.9	OLEOS	162.1	161.2	161.6	160.1	160.1	159.2
132.5	132.6	133.4	133.5	133.5	133.6	GORDURAS	134.8	135.8	135.0	134.1	134.5	133.7
130.5	130.5	130.4	130.7	130.5	130.6	ACUCAR E PROD. ACUCARADOS, GENEROS PASTELARIA E CONFEITARIA	130.9	130.6	130.5	130.6	130.6	130.8
126.3	126.1	126.0	126.4	126.5	126.7	ACUCAR E MEL	128.4	128.3	128.3	128.5	128.4	128.4
138.4	138.1	138.3	138.0	136.7	136.9	GELEIAS E COMPOTAS	136.3	135.3	135.3	134.6	134.8	135.4
120.9	120.8	119.8	119.9	118.5	117.9	BOLACHAS E BISCOITOS	111.8	110.5	110.1	110.0	109.9	110.4
137.7	138.0	138.4	138.9	139.1	139.5	PASTELARIA	141.2	141.6	142.0	142.4	142.3	142.5
139.5	139.6	140.2	140.7	140.8	141.3	CONFEITARIA	145.3	145.4	144.7	144.8	144.8	144.6
136.5	136.3	136.3	136.2	135.9	135.9	CACAU, CAFE, CHA	131.7	130.5	130.4	129.5	129.5	129.3
135.7	135.0	133.7	133.7	133.1	132.9	CACAU E DERIVADOS	127.0	126.2	125.6	124.8	127.7	128.6
137.0	136.9	137.3	137.1	136.9	136.9	CAFE E SUCEDANEOS	132.7	131.4	131.4	130.3	129.5	129.0
129.4	129.8	129.8	130.3	129.9	130.2	CHA	132.8	133.7	134.4	135.2	136.4	136.7
135.7	135.6	135.5	135.9	136.0	136.3	DIVERSOS: TEMPEROS, CONDIMENTOS, ETC	139.2	139.2	139.7	140.1	140.7	141.5
132.0	132.7	133.0	133.2	133.1	133.6	ALIMENTACAO PREPARADA NO TODO OU EM PARTE PARA CONSUMO EM CASA	137.2	137.5	137.8	137.6	137.1	137.2
124.6	125.5	125.8	126.0	126.0	127.1	PRODUTOS PRONTOS A CONSUMIR	130.9	131.3	131.9	131.6	131.4	130.8
144.6	144.9	145.3	145.5	145.2	144.8	PRODUTOS PARCIALMENTE PREPARADOS	148.1	148.3	148.2	147.9	147.0	148.0
135.9	135.6	136.1	137.4	137.2	137.3	ALIMENTACAO CONSUMIDA FORA DE CASA	140.5	141.0	140.9	141.1	143.2	141.3
128.1	128.2	128.3	128.4	128.4	128.0	BEBIDAS	131.6	131.8	131.5	131.0	131.7	131.5
128.0	128.2	128.3	128.4	128.3	128.0	BEBIDAS ALCOOLICAS	132.1	132.5	132.3	131.9	132.6	132.2
129.1	129.2	129.7	129.9	130.1	129.6	VINHOS	132.6	133.2	133.0	132.2	134.0	133.2
126.7	126.5	126.0	125.5	124.4	124.3	OUTRAS BEBIDAS ALCOOLICAS	131.4	131.8	132.2	132.6	130.6	131.6
128.2	128.3	128.1	128.1	128.8	128.4	BEBIDAS NAO ALCOOLICAS	129.3	128.4	127.2	126.7	127.2	127.7
128.1	127.2	128.4	129.1	130.0	129.8	AGUAS DE MESA	129.4	129.5	128.1	127.1	127.4	128.1
128.1	128.6	127.8	127.6	128.3	127.7	REFRIGERANTES E SUMOS	128.9	127.5	126.4	126.1	126.5	127.0

INDICE DE PRECOS NO CONSUMIDOR

Base(100): Precos Medios de 1991

Classe II - Vestuario e Calçado

CONTINENTE

1995

1996

JUL	AGO	SET	OUT	NOV	DEZ	Classes, Grupos, Sub Grupos e Sub-Subgrupos	JUL	AGO	SET	OUT	NOV	DEZ
1	2	3	4	5	6	7	8	9	10	11	12	13
127.0	126.8	127.2	127.2	127.8	128.1	VESTUARIO E CALCADO	128.9	128.9	129.3	129.8	129.8	130.1
126.3	126.0	126.3	126.3	126.8	127.0	VESTUARIO	127.4	127.3	127.8	127.9	127.8	128.1
130.9	130.6	130.9	130.7	131.3	131.6	VESTUARIO DE HOMEM	132.5	132.5	132.8	132.9	132.1	132.2
130.9	130.6	130.9	130.7	131.3	131.6	PRONTO A VESTIR	132.5	132.5	132.8	132.9	132.1	132.2
120.1	119.6	119.9	120.0	120.4	120.4	VESTUARIO DE SENHORA	120.9	121.0	121.5	121.8	122.6	123.1
120.1	119.6	119.9	120.0	120.4	120.4	PRONTO A VESTIR	120.9	121.0	121.5	121.8	122.6	123.1
131.7	131.8	132.2	132.3	132.8	133.0	VESTUARIO PARA BEBE E CRIANCA	131.4	131.3	131.5	132.0	130.5	130.4
119.8	119.1	119.5	120.3	121.2	121.1	ACESSORIOS DE VESTUARIO	120.0	120.0	120.9	120.0	121.6	121.7
126.1	126.7	127.0	127.4	128.8	129.2	ARTIGOS P/ CONFECCAO DE VESTUARIO, SERVICOS E RETROSARIA	131.2	131.0	131.4	131.5	131.9	131.6
123.4	123.7	123.8	124.4	125.9	126.3	ARTIGOS P/ CONFECCAO DE VESTUARIO	126.8	126.5	127.2	127.1	127.0	126.4
130.4	131.7	132.1	132.4	134.6	135.5	SERVICOS DE CONFECCAO	140.0	140.0	140.1	140.4	141.7	141.5
125.8	126.2	126.4	125.9	125.5	124.8	RETROSARIA	126.8	126.7	127.0	127.2	127.8	127.9
126.5	126.6	126.8	126.8	127.0	127.3	LIMPEZA DE VESTUARIO EM LAVANDARIA	128.3	128.3	128.3	128.4	129.0	128.7
129.7	129.6	130.4	130.4	131.3	131.8	CALCADO	134.2	134.1	134.6	135.9	136.5	136.9
134.9	135.0	135.2	134.4	136.0	136.1	CALCADO PARA HOMEM	139.2	139.2	139.4	140.3	141.1	141.7
124.7	124.6	125.4	126.0	126.3	127.1	CALCADO PARA SENHORA	128.9	128.8	129.3	129.8	130.3	130.4
128.6	128.1	130.2	130.4	131.2	132.0	CALCADO PARA CRIANCA	134.0	134.0	134.6	137.8	138.8	138.9
134.3	134.7	135.2	135.7	136.5	136.6	REPARACAO DE CALCADO	139.5	140.7	141.2	141.7	141.9	141.9

INDICE DE PRECOS NO CONSUMIDOR

Base(100): Precos Medios de 1991

Classe IV - Conforto da Habitacao

CONTINENTE

1995

1996

JUL	AGO	SET	OUT	NOV	DEZ	Classes, Grupos, Sub Grupos e Sub-Subgrupos	JUL	AGO	SET	OUT	NOV	DEZ
1	2	3	4	5	6	7	8	9	10	11	12	13
125.6	125.7	125.8	126.0	126.3	126.4	CONFORTO DA HABITACAO	128.8	128.9	129.3	129.7	130.1	130.3
159.1	159.1	159.1	160.1	160.3	160.3	AGUA	168.0	168.0	171.1	171.1	171.3	171.3
120.5	120.5	120.5	120.5	120.6	120.5	COMBUSTIVEIS E ELECTRICIDADE	120.7	120.7	121.0	122.1	123.2	123.8
125.0	125.0	125.0	125.0	125.1	125.0	GAS	125.6	125.6	126.4	129.5	132.5	134.1
118.0	118.0	118.0	118.0	118.0	118.0	ELECTRICIDADE	118.0	118.0	118.0	118.0	118.0	118.0
120.8	121.0	121.3	121.8	122.4	122.6	AQUISICAO BENS DOMESTICOS DURAVEIS	124.6	124.9	125.0	125.1	125.2	125.2
106.6	106.5	106.5	106.7	106.6	106.4	ELECTRODOMESTICOS	106.0	105.9	105.8	105.8	105.6	105.6
113.0	113.2	113.5	113.7	114.1	113.9	APARELHOS NAO ELECTRICOS	115.0	114.9	115.0	113.8	113.9	113.9
129.0	129.0	129.4	130.0	130.8	131.1	MOBILIARIO	134.2	134.4	134.5	134.7	134.9	134.8
117.3	118.2	118.3	119.1	119.9	120.3	TEXTEIS DOMESTICOS	122.7	123.2	123.4	123.5	123.5	123.7
120.3	120.7	121.4	121.3	122.0	122.3	LOUCAS VIDROS CUTULARIA E UTENSILIOS DE COZINHA	124.6	125.5	125.9	126.0	125.7	126.2
117.0	117.6	117.9	118.4	117.6	117.6	OUTROS	119.0	119.2	119.5	119.5	119.8	120.0
123.4	122.8	122.9	122.2	122.0	122.2	PRODUTOS DE UTILIZACAO CORRENTE	123.5	123.9	124.6	124.4	124.4	124.1
150.1	150.2	150.5	150.7	151.2	151.4	SERV. REPARACAO, CONSERVACAO E MANUTENCAO DE BENS DURAVEIS	160.2	160.5	160.6	160.8	161.1	161.3

INDICE DE PRECOS NO CONSUMIDOR

Base(100): Precos Medios de 1991

Classe V - Saude

CONTINENTE

1995

1996

JUL	AGO	SET	OUT	NOV	DEZ	Classes, Grupos, Sub Grupos e Sub-Subgrupos	JUL	AGO	SET	OUT	NOV	DEZ
1	2	3	4	5	6	7	8	9	10	11	12	13
151.5	152.2	152.7	153.2	153.6	153.8	SAUDE	158.1	158.6	158.7	159.3	160.0	160.2
128.6	129.5	129.7	129.8	130.0	130.2	MEDICAMENTOS	131.1	131.4	131.6	131.7	131.8	132.3
139.8	140.4	141.0	141.8	142.3	142.6	MATERIAL PARA PENSOS	147.2	147.5	148.0	149.3	150.0	150.1
179.4	180.4	180.5	180.7	181.2	181.4	APARELHOS E MATERIAL TERAPEUTICO	185.0	185.0	185.7	186.3	186.6	186.7
174.2	174.8	175.7	176.7	177.3	177.6	SERVICOS MEDICOS E PARAMEDICOS	186.0	186.9	186.8	187.7	189.4	189.5
139.9	140.2	140.3	140.6	141.5	141.5	MEIOS AUXILIARES DE DIAGNOSTICO	146.2	147.1	146.9	147.6	147.5	147.5

INDICE DE PRECOS NO CONSUMIDOR

Base(100): Precos Medios de 1991

Classe VI - Transportes e Comunicacoes

CONTINENTE

1995

1996

JUL	AGO	SET	OUT	NOV	DEZ	Classes, Grupos, SubGrupos e Sub-Subgrupos	JUL	AGO	SET	OUT	NOV	DEZ
1	2	3	4	5	6	7	8	9	10	11	12	13
135.9	135.8	136.3	136.6	136.4	136.5	TRANSPORTES E COMUNICACOES	142.1	142.3	142.5	142.9	143.3	143.3
136.8	136.7	137.2	137.5	137.3	137.4	TRANSPORTES	142.9	143.1	143.3	143.9	144.2	144.3
137.9	137.8	138.4	138.7	138.6	138.6	TRANSPORTES PRIVADOS	144.3	144.5	144.8	145.3	145.8	145.9
134.1	134.3	134.6	135.0	135.0	134.9	AQUISICAO DE VEICULOS	136.7	137.0	137.1	137.3	137.7	137.8
107.7	106.4	107.1	107.2	106.6	106.6	CARBURANTES E LUBRIFICANTES	111.9	111.9	112.0	113.5	114.2	114.2
163.1	163.5	164.6	164.6	165.1	165.6	OUTRAS DESPESAS DE MANUTENCAO DE VEICULOS	175.7	176.4	176.7	177.3	177.8	178.0
180.0	180.2	180.3	181.5	181.5	181.4	OUTRAS DESPESAS	196.8	195.9	196.7	196.7	196.8	196.8
130.6	130.6	130.6	130.6	130.6	130.6	TRANSPORTES PUBLICOS TERRESTRES	135.0	135.0	135.0	134.7	134.8	134.8
130.6	130.6	130.6	130.6	130.6	130.6	TRANSPORTES COLECTIVOS	135.2	135.2	135.2	134.9	135.0	135.0
138.7	138.7	138.7	138.7	138.7	138.7	TRANSPORTES URBANOS	144.7	144.7	144.7	144.7	144.7	144.7
128.3	128.3	128.3	128.3	128.3	128.3	TRANSPORTES SUBURBANOS	132.7	132.7	132.7	132.0	132.2	132.2
125.5	125.5	125.5	125.5	125.5	125.5	TRANSPORTES DE LONGO CURSO	130.4	130.4	130.4	130.4	130.4	130.4
131.8	131.8	131.8	131.8	131.8	131.8	TRANSPORTES INDIVIDUAIS	134.5	134.5	134.5	134.5	134.5	134.5
102.2	106.6	107.6	107.3	103.8	103.3	OUTROS TRANSPORTES PUBLICOS	104.7	108.5	109.1	108.6	106.3	105.9
123.5	123.5	123.5	123.5	123.5	123.5	COMUNICACOES	129.7	129.7	129.7	129.7	129.7	129.7
131.9	131.9	131.9	131.9	131.9	131.9	CORREIOS E TELEGRAFOS	137.3	137.3	137.3	137.3	137.3	137.3
123.4	123.4	123.4	123.4	123.4	123.4	TELEFONES	129.5	129.5	129.5	129.5	129.5	129.5

INDICE DE PRECOS NO CONSUMIDOR

Base(100): Precos Medios de 1991

Classe VII - Ensino, Cultura e Distracao

CONTINENTE

1995

1996

JUL	AGO	SET	OUT	NOV	DEZ	Classes, Grupos, SubGrupos e Sub-Subgrupos	JUL	AGO	SET	OUT	NOV	DEZ
1	2	3	4	5	6	7	8	9	10	11	12	13
135.4	136.8	137.7	141.1	142.2	137.8	ENSINO, CULTURA E DISTRACAO	139.2	140.0	140.3	143.3	144.2	144.3
181.9	182.0	182.6	195.5	197.1	178.2	ENSINO	178.6	178.7	180.3	190.9	192.3	192.5
119.5	121.3	122.3	122.5	123.2	123.4	CULTURA E DISTRACAO	125.2	126.3	126.0	126.2	126.8	126.9
105.3	104.9	104.9	105.1	104.9	104.9	AQUISICAO APAR. RADIO, TV, OUTROS	104.0	104.0	103.7	103.5	103.1	103.0
158.8	159.1	160.4	161.2	163.6	163.8	SERVICOS DE REPARACAO	175.6	176.0	176.5	177.1	176.7	177.5
151.6	175.1	184.3	183.8	189.6	190.3	ESPECTACULOS	195.7	206.2	205.1	207.3	217.9	216.9
136.6	137.1	137.2	137.2	138.8	138.8	DESPESAS C/ UT. INSTAL. DESP. RECRE	151.0	152.4	152.4	151.6	151.6	151.6
121.7	121.8	122.0	122.1	122.3	122.4	TAXAS RADIODIFUSAO, OUTROS SERVICOS	125.5	125.9	125.6	125.8	125.8	126.1
150.4	150.5	150.3	150.7	151.3	152.0	DESPESAS COMPRA LIVROS, JORNAIS ETC	158.7	158.9	159.1	159.5	160.2	160.4

INDICE DE PRECOS NO CONSUMIDOR

Base(100): Precos Medios de 1991

Classe VIII - Tabaco e Despesas do Fumador

CONTINENTE

1995

1996

JUL	AGO	SET	OUT	NOV	DEZ	Classes, Grupos, SubGrupos e Sub-Subgrupos	JUL	AGO	SET	OUT	NOV	DEZ
1	2	3	4	5	6	7	8	9	10	11	12	13
151.6	151.6	151.6	151.6	151.6	151.6	TABACO E DESPESAS DO FUMADOR	157.9	162.1	162.4	162.6	162.7	162.7
151.7	151.7	151.7	151.7	151.7	151.7	TABACO	157.9	162.2	162.5	162.7	162.7	162.7
144.9	145.1	145.0	147.1	149.0	150.4	OUTRAS DESPESAS DO FUMADOR	155.9	157.0	157.3	157.8	157.9	158.1

INDICE DE PRECOS NO CONSUMIDOR

Base(100): Precos Medios de 1991

Classe IX - Outros Bens e Servicos

CONTINENTE

1995

1996

JUL	AGO	SET	OUT	NOV	DEZ	Classes, Grupos, SubGrupos e Sub-Subgrupos	JUL	AGO	SET	OUT	NOV	DEZ
1	2	3	4	5	6	7	8	9	10	11	12	13
139.0	140.3	140.9	141.2	140.8	140.8	OUTROS BENS E SERVICOS	146.3	146.6	147.3	147.4	147.7	147.7
146.5	146.7	147.0	147.1	147.6	147.7	CUIDADOS PESSOAIS	152.7	152.8	153.0	153.3	153.5	153.6
136.0	136.2	136.5	136.1	136.1	136.0	ARTIGOS NAO DURAVEIS	136.8	136.5	136.7	136.9	136.7	136.4
127.8	128.7	129.3	130.7	130.5	130.6	ARTIGOS DURAVEIS	132.1	132.9	132.6	132.4	133.1	133.2
158.2	158.6	158.9	159.4	160.4	160.9	SERVICOS	170.4	170.9	171.0	171.4	172.1	172.5
121.2	120.9	121.0	122.7	123.6	124.0	OUTROS ARTIGOS	125.4	126.2	126.3	126.7	128.2	128.4
132.5	133.6	134.2	132.9	127.0	125.6	HOTEIS E OUTROS SERVICOS ALOJAMENTO	136.5	138.9	139.5	138.6	129.9	128.6
100.0	113.9	115.1	111.7	100.4	99.3	VIAGENS TURISTICAS	100.0	100.0	100.0	97.6	97.6	97.6
140.9	140.9	140.9	140.9	140.9	140.9	JOGOS E APOSTAS	158.0	158.0	158.0	158.0	158.0	158.0
168.4	168.7	171.7	174.7	178.8	178.8	SERVICOS DIVERSOS	179.7	180.0	185.0	186.2	188.8	188.8

INDICE DE PRECOS NO CONSUMIDOR

Base(100): Precos Medios de 1991

Totais e Agregados Diversos

CONTINENTE

1995

1996

JUL	AGO	SET	OUT	NOV	DEZ	Classes, Grupos, SubGrupos e Sub-Subgrupos	JUL	AGO	SET	OUT	NOV	DEZ
1	2	3	4	5	6	7	8	9	10	11	12	13
126.8	127.4	127.6	128.1	128.2	128.0	TOTAL EXCEPTO HABITACAO	131.6	132.0	132.0	131.9	132.1	132.2

1995

1996

JUL	AGO	SET	OUT	NOV	DEZ	Classes, Grupos, SubGrupos e Sub-Subgrupos	JUL	AGO	SET	OUT	NOV	DEZ
1	2	3	4	5	6	7	8	9	10	11	12	13
127.7	128.3	128.5	128.9	129.1	128.8	TOTAL EXCEPTO HABITACAO E PRODUTOS SAZONAIS	132.5	133.0	133.0	132.9	133.1	133.2
126.7	127.3	127.5	128.0	128.1	128.0	TOTAL EXCEPTO HABITACAO E BEBIDAS ALCOOLICAS	131.5	131.9	131.9	131.8	132.1	132.2
126.5	127.0	127.3	127.7	127.8	127.7	TOTAL EXCEPTO HABITACAO E TABACO	131.2	131.5	131.5	131.4	131.7	131.8
127.3	127.8	128.0	128.5	128.7	128.5	TOTAL EXCEPTO HABITACAO, PRODUTOS SAZONAIS, BEB. ALCOOLICAS e TABACO	132.0	132.4	132.5	132.3	132.6	132.7

INDICE DE PREÇOS NO CONSUMIDOR

Base 1991

Nacional

Em virtude de não ter sido recebida atempadamente a informação relativa ao Índice de Preços no Consumidor para a Região Autónoma dos Açores - Dezembro 96, não é possível a inclusão, nesta publicação, do IPC - Nacional. Logo que possível será disponibilizada a informação.

INDICE DE PREÇOS NO CONSUMIDOR

Base 1991

Regiões NUTS II

QUADRO I

INDICE DE PREÇOS NO CONSUMIDOR

BASE (100) : Preços médios 1991

Mês : Dezembro ANO : 1996

REGIÕES CLASSES	NORTE	CENTRO	LISBOA VALE TEJO	ALENTEJO	ALGARVE	REGIAO AUTONOMA AÇORES	REGIAO AUTONOMA MADEIRA
Alimentação e Bebidas	121.9	122.2	123.5	128.1	123.1		112.1
Vestuário e Calçado	136.4	124.8	127.8	130.9	127.2		127.4
Conforto da Habitação	131.5	124.9	132.8	129.3	121.7		135.3
Saúde	158.0	158.9	166.1	146.7	141.6		138.5
Transportes e Comunicações	145.9	141.9	143.0	138.1	140.2		152.9
Ensino, Cultura, Distração	147.1	132.1	149.6	138.6	131.5		134.4
Tabaco e Despesas do Fumador	162.7	162.3	162.8	162.7	162.7		159.0
Outros Bens e Serviços	148.6	138.9	151.2	149.7	142.0		143.5
Total, excl. Habitação	132.1	129.6	133.8	132.6	129.3		129.0

REGIÕES Agregados Diversos	NORTE	CENTRO	LISBOA VALE TEJO	ALENTEJO	ALGARVE	REGIAO AUTONOMA AÇORES	REGIAO AUTONOMA MADEIRA
Total, excl. Habitação e Prod Sazonais	133.2	130.4	134.7	133.7	130.2		130.2
Total, excl. Habitação e Beb Alcoólicas	132.1	129.3	133.9	132.5	129.2		129.0
Total, excl. Habitação e Tabaco e Desp do Fumador	131.6	129.2	133.4	132.0	128.5		128.6
Total, excl. Habitação, Prod Sazonais, Beb Alcoólicas e Tabaco e Desp do Fumador	132.7	129.8	134.4	133.1	129.3		129.9

QUADRO II

INDICE DE PREÇOS NO CONSUMIDOR

Varição mês n / mês (n-1) - %

Mês : Dezembro ANO : 1996

REGIÕES CLASSES	NORTE	CENTRO	LISBOA VALE TEJO	ALENTEJO	ALGARVE	REGIAO AUTONOMA AÇORES	REGIAO AUTONOMA MADEIRA
Alimentação e Bebidas	+ 0.8	+ 0.4	- 0.9	+ 0.2	+ 0.2		+ 1.0
Vestuário e Calçado	+ 0.3	0.0	+ 0.2	0.0	+ 0.2		0.0
Conforto da Habitação	+ 0.2	+ 0.1	+ 0.1	+ 0.5	+ 0.5		0.0
Saúde	+ 0.1	+ 0.3	+ 0.1	+ 0.5	+ 0.2		+ 0.3
Transportes e Comunicações	0.0	+ 0.1	0.0	0.0	+ 0.4		0.0
Ensino, Cultura, Distração	0.0	+ 0.2	+ 0.1	+ 0.1	+ 0.1		+ 0.1
Tabaco e Despesas do Fumador	0.0	0.0	0.0	0.0	0.0		+ 4.2
Outros Bens e Serviços	- 0.1	+ 0.1	+ 0.1	+ 0.1	- 0.8		0.0
Total, excl. Habitação	+ 0.5	+ 0.2	- 0.3	+ 0.2	+ 0.2		+ 0.5

REGIÕES Agregados Diversos	NORTE	CENTRO	LISBOA VALE TEJO	ALENTEJO	ALGARVE	REGIAO AUTONOMA AÇORES	REGIAO AUTONOMA MADEIRA
Total, excl. Habitação e Prod Sazonais	+ 0.5	+ 0.2	- 0.3	+ 0.2	+ 0.2		+ 0.5
Total, excl. Habitação e Beb Alcoólicas	+ 0.5	+ 0.2	- 0.3	+ 0.2	+ 0.2		+ 0.5
Total, excl. Habitação e Tabaco e Desp do Fumador	+ 0.5	+ 0.2	- 0.3	+ 0.2	+ 0.2		+ 0.4
Total, excl. Habitação, Prod Sazonais, Beb Alcoólicas e Tabaco e Desp do Fumador	+ 0.5	+ 0.3	- 0.3	+ 0.3	+ 0.2		+ 0.5

QUADRO III

INDICE DE PREÇOS NO CONSUMIDOR

Variação mês n do ano N/ mês n do ano (N-1) - %

Mês : Dezembro ANO : 1996

REGIÕES CLASSES	NORTE	CENTRO	LISBOA VALE TEJO	ALENTEJO	ALGARVE	REGIAO AUTONOMA AÇORES	REGIAO AUTONOMA MADEIRA
Alimentação e Bebidas	+ 2.7	+ 2.6	+ 2.0	+ 3.0	+ 2.2		+ 0.7
Vestuário e Calçado	+ 2.7	+ 0.2	+ 1.1	+ 1.9	+ 2.4		+ 0.6
Conforto da Habitação	+ 3.2	+ 3.6	+ 2.9	+ 3.1	+ 2.2		+ 1.7
Saúde	+ 3.8	+ 4.6	+ 4.1	+ 4.6	+ 3.9		+ 1.2
Transportes e Comunicações	+ 5.0	+ 5.3	+ 5.1	+ 5.2	+ 3.8		+ 4.4
Ensino, Cultura, Distração	+ 5.4	+ 3.0	+ 5.5	+ 6.1	- 3.2		+ 4.5
Tabaco e Despesas do Fumador	+ 7.3	+ 7.2	+ 7.2	+ 7.3	+ 7.3		+ 6.6
Outros Bens e Serviços	+ 4.7	+ 4.1	+ 5.4	+ 2.9	+ 5.7		+ 4.7
Total, excl. Habitação	+ 3.4	+ 3.3	+ 3.2	+ 3.4	+ 2.7		+ 2.1

REGIÕES Agregados Diversos	NORTE	CENTRO	LISBOA VALE TEJO	ALENTEJO	ALGARVE	REGIAO AUTONOMA AÇORES	REGIAO AUTONOMA MADEIRA
Total, excl. Habitação e Prod Sazonais	+ 3.6	+ 3.3	+ 3.3	+ 3.5	+ 2.8		+ 2.1
Total, excl. Habitação e Beb Alcoólicas	+ 3.5	+ 3.3	+ 3.2	+ 3.4	+ 2.6		+ 2.1
Total, excl. Habitação e Tabaco e Desp do Fumador	+ 3.4	+ 3.2	+ 3.2	+ 3.3	+ 2.6		+ 2.1
Total, excl. Habitação, Prod Sazonais, Beb Alcoólicas e Tabaco e Desp do Fumador	+ 3.6	+ 3.3	+ 3.2	+ 3.5	+ 2.6		+ 2.0

QUADRO IV

INDICE DE PREÇOS NO CONSUMIDOR

Variação média dos últimos 12 meses - %

Mês : Dezembro ANO : 1996

REGIÕES CLASSES	NORTE	CENTRO	LISBOA VALE TEJO	ALENTEJO	ALGARVE	REGIAO AUTONOMA AÇORES	REGIAO AUTONOMA MADEIRA
Alimentação e Bebidas	+ 2.1	+ 2.6	+ 2.4	+ 3.6	+ 3.6		+ 1.3
Vestuário e Calçado	+ 3.3	+ 1.4	+ 0.1	+ 3.1	+ 2.7		+ 1.7
Conforto da Habitação	+ 3.0	+ 2.9	+ 2.6	+ 1.9	+ 1.7		+ 2.4
Saúde	+ 5.0	+ 4.7	+ 4.6	+ 4.8	+ 3.4		+ 2.5
Transportes e Comunicações	+ 4.7	+ 5.0	+ 4.5	+ 4.5	+ 3.1		+ 4.2
Ensino, Cultura, Distração	+ 3.6	+ 1.0	+ 3.8	- 3.5	0.0		- 4.0
Tabaco e Despesas do Fumador	+ 5.1	+ 4.9	+ 4.3	+ 5.5	+ 5.2		+ 5.3
Outros Bens e Serviços	+ 5.8	+ 4.2	+ 5.1	+ 3.7	+ 6.2		+ 4.8
Total, excl. Habitação	+ 3.2	+ 3.2	+ 3.0	+ 3.2	+ 3.3		+ 2.2

REGIÕES Agregados Diversos	NORTE	CENTRO	LISBOA VALE TEJO	ALENTEJO	ALGARVE	REGIAO AUTONOMA AÇORES	REGIAO AUTONOMA MADEIRA
Total, excl. Habitação e Prod Sazonais	+ 3.2	+ 3.2	+ 3.0	+ 3.2	+ 3.3		+ 2.2
Total, excl. Habitação e Beb Alcoólicas	+ 3.2	+ 3.2	+ 3.0	+ 3.2	+ 3.2		+ 2.3
Total, excl. Habitação e Tabaco e Desp do Fumador	+ 3.1	+ 3.2	+ 3.0	+ 3.1	+ 3.2		+ 2.2
Total, excl. Habitação, Prod Sazonais, Beb Alcoólicas e Tabaco e Desp do Fumador	+ 3.2	+ 3.1	+ 3.0	+ 3.2	+ 3.2		+ 2.2

