



INDICE DE PREÇOS NO CONSUMIDOR

Base 1991

Outubro de 1996

Catlogação recomendada :

ÍNDICE DE PREÇOS NO CONSUMIDOR. Lisboa, 1975-
Índice de preços no consumidor / [ed.] Instituto Nacional de Esta-
tística. - Set. 1975- . - Lisboa : I.N.E., 1975-. - 30 cm
Mensal
ISSN 0870-2616

PARA ESCLARECIMENTOS SOBRE A INFORMAÇÃO APRESENTADA CONTACTE:

Dr. Vitor Garcia ☎ 847 00 50 Ext. 1215

Data de disponibilidade da informação

13 Novembro de 1996

Impresso na Secção de Reprografia do I.N.E.

Av. António José de Almeida-1000 LISBOA

☎ 847 00 50-P.P.A

Telefax (00351) 847 85 78-Telex 63738 PCDINE P.

Tiragem: 850 exemplares

Depósito Legal: 7870/85

Preço: 1 330\$00 (C/IVA Incluído)

IPC - CONTINENTE

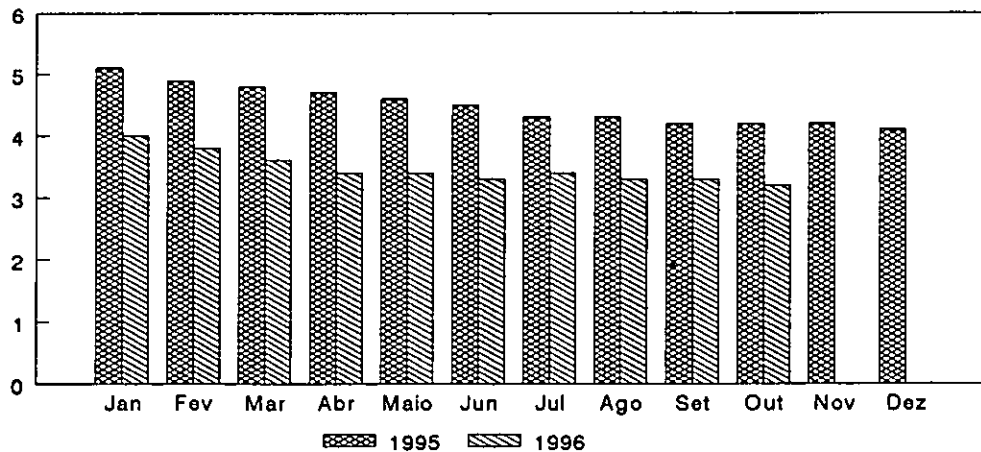
OUTUBRO 1996

1. O Índice de Preços no Consumidor - Total, exc. "Habitação" (Rendas e Conservação de Interiores) - apresenta nos últimos doze meses, quando comparado com o valor apurado em idêntico período imediatamente anterior, um crescimento de + 3,2 % (Quadro III - Anexo).

GRÁFICO I

IPC - Total exc. Habitação

Variação média dos últimos doze meses - %



Nos primeiros dez meses de 1996 (Janeiro a Outubro de 1996 / Janeiro a Outubro de 1995), o acréscimo situou-se em + 3,1 % (Quadro A).

QUADRO A
ÍNDICE DE PREÇOS NO CONSUMIDOR
(base 100 : 1991)

Taxa de crescimento sobre valores acumulados (*)

CLASSES	1995	1996									
		JAN	FEV	MAR	ABR	MAI	JUN	JUL	AGO	SET	OUT
Alimentação e Bebidas	4.0	0.8	1.0	1.0	1.2	1.6	2.0	2.3	2.4	2.5	2.5
Vestuário e Calçado	1.9	1.4	1.5	1.6	1.6	1.6	1.6	1.6	1.6	1.6	1.6
Conforto da Habitação	3.3	3.3	3.0	2.9	2.8	2.7	2.6	2.6	2.6	2.6	2.7
Saúde	6.2	6.2	5.8	5.7	5.5	5.4	5.3	5.2	5.0	4.9	4.8
Transportes e Comunicações	4.8	4.3	4.2	4.2	4.3	4.4	4.4	4.5	4.5	4.5	4.5
Ensino, Cultura e Distracção	6.2	3.1	3.0	3.0	3.0	3.0	3.0	3.0	2.9	2.8	2.7
Tabaco e Despesas do Fumador	6.3	5.9	5.9	5.1	3.8	3.1	2.9	3.1	3.6	4.0	4.3
Outros Bens e Serviços	5.5	4.9	4.7	5.2	5.4	5.5	5.6	5.5	5.4	5.3	5.2
Total s/ Habitação	4.1	2.5	2.5	2.4	2.6	2.7	2.9	3.0	3.1	3.1	3.1

$$(*) \left[\frac{\text{Soma dos índices até ao mês } n \text{ do ano } N}{\text{Soma dos índices até ao mês } n \text{ do ano } N-1} - 1 \right] \times 100$$

Relativamente ao mês homólogo do ano anterior, a taxa de variação para o Total, exc. "Habitação" foi de + 3,0 % (Quadro II - Anexo).

A nível mensal registou-se, no mês de Outubro uma variação de - 0,1 %. Para este facto contribuiu significativamente a classe de despesa "Alimentação e Bebidas" (Quadro I - Anexo).

Neste contexto, os acréscimos mais significativos de preços ocorreram em:

Grupos/Subgrupos	Variação (%)
Alimentação	
Legumes	+ 0,5
Ovos	+ 0,9
Leite prod. lácteos c/ exc. manteiga	+ 0,5
Calçado	
Calçado p/ homem	+ 0,6
Calçado p/ criança	+ 2,4
Combustíveis e electricidade	
Gás	+ 2,5
Material para pensos	+ 0,9
Serviços médicos e paramédicos	+ 0,5
Meios auxiliares de diagnóstico	+ 0,5
Ensino	+ 5,9
Cultura e distração	
Espectáculos	+ 1,1
Serviços diversos	+ 0,6

Por outro lado verificaram-se descidas mais significativas em:

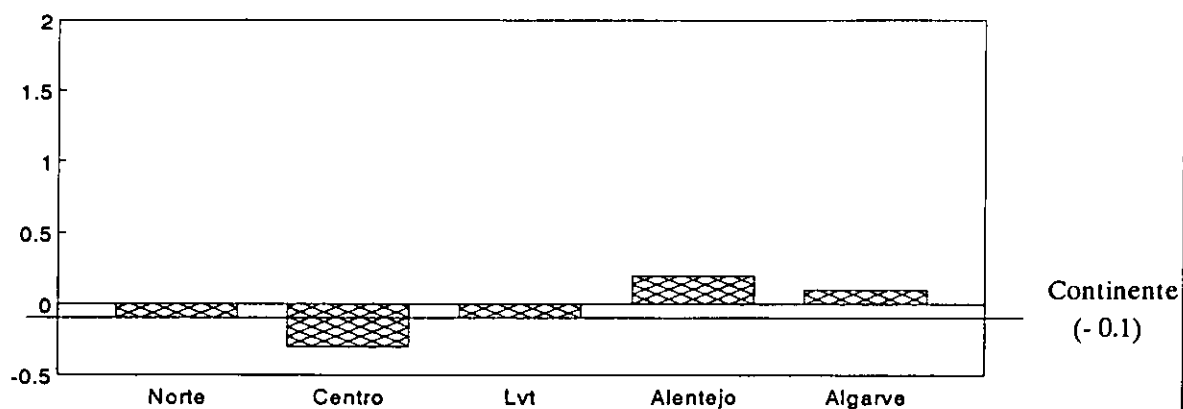
Grupos/Subgrupos	Variação (%)
Alimentação	
Féculas e amidos	- 2,3
Carnes, miudezas, sals., cons. de carne, animais cap. e caça	- 3,1
Peixes, crustáceos e moluscos	- 1,5
Óleos e gorduras	- 0,9
Cacau, café, chá	- 0,7
Acessórios de vestuário	- 0,7
Aquisição bens domésticos duráveis	
Aparelhos não eléctricos	- 1,0
Outros transporte públicos	- 0,5
Cultura e distracção	
Despesa c/ ut. instal. desp. recre.	- 0,5
Hóteis e outros serviços de alojamento	- 0,6
Viagens turísticas	- 2,4

2. Uma análise, a nível regional, permite constatar que as regiões do Alentejo e Algarve apresentam para o Total, exc. "Habitação", variações mensais positivas. Por outro lado a região Centro verifica uma variação negativa, mais acentuada do que a média do Continente. Norte e Lisboa e Vale do Tejo, apresentam variações iguais a aquela média.

GRÁFICO II

IPC - Total exc. Habitação

Varição mês n / mês (n-1) - %



Por classes de despesa verificaram-se acréscimos mais acentuados em:

- i) "Vestuário e Calçado" : Norte (+ 0,7 %), Alentejo (+ 0,6 %) e Algarve (+ 1,4 %);
- ii) "Conforto da Habitação" : Norte (+ 0,6 %) e Alentejo (+ 0,7 %);
- iii) "Ensino, Cultura e Distracção" : Norte (+ 2,4 %), Lisboa e V. do Tejo (+ 2,8 %), Alentejo (+ 3,1 %) e Algarve (+ ,3,1 %);
- iv) "Outros Bens e Serviços" : Alentejo (+ 0,9 %).

Registaram-se descidas mais acentuadas em:

- i) "Alimentação e Bebidas" : Norte (- 0,7 %), Centro (- 1,1 %), Lisboa e V. do Tejo (- 0,8 %), Alentejo (- 0,4 %) e Algarve (- 0,8 %).

INDICE DE PREÇOS NO CONSUMIDOR

Base 1991

Continente

QUADRO I

Variação mes n / mes (n-1) - %

CONTINENTE

CLASSES	ANOS	Meses											
		JAN	FEV	MAR	ABR	MAI	JUN	JUL	AGO	SET	OUT	NOV	DEZ
ALIMENTAÇÃO E BEBIDAS	1995	+1.8	+0.3	+0.7	+0.4	-0.7	-1.0	-0.2	+0.9	-0.1	+0.3	+0.1	-0.2
	1996	+0.2	+0.7	+0.2	+1.6	+0.5	-0.4	+0.2	+0.4	-0.3	-0.8		
VESTUÁRIO E CALÇADO	1995	+0.2	-0.1	+0.1	+0.1	+0.2	+0.1	+0.2	-0.2	+0.3	0.0	+0.5	+0.2
	1996	+0.1	+0.2	0.0	+0.3	-0.1	+0.1	+0.1	0.0	+0.3	+0.4		
CONFORTO DA HABITAÇÃO	1995	+0.4	+1.1	+0.2	+0.6	+0.1	+0.2	0.0	+0.1	+0.1	+0.2	+0.2	+0.1
	1996	+0.4	+0.7	+0.2	+0.2	+0.2	+0.2	+0.2	+0.1	+0.3	+0.3		
SAÚDE	1995	+1.0	+1.2	+0.7	+0.5	+0.7	+0.3	+0.5	+0.5	+0.3	+0.3	+0.3	+0.1
	1996	+0.6	+0.5	+0.7	+0.3	+0.5	+0.1	+0.1	+0.3	+0.1	+0.4		
TRANSPORTES E COMUNICAÇÕES	1995	+1.5	+1.1	+0.4	+0.4	+0.6	+0.4	+0.1	-0.1	+0.4	+0.2	-0.1	+0.1
	1996	+0.8	+0.9	+0.7	+0.6	+0.7	+0.2	+0.1	+0.1	+0.1	+0.3		
ENSINO, CULTURA E DISTRACÃO	1995	+0.1	+0.4	+0.1	+0.1	+0.1	+0.1	+0.4	+1.0	+0.7	+2.5	+0.8	-3.1
	1996	0.0	+0.2	+0.2	+0.1	+0.4	+0.1	+0.1	+0.6	+0.2	+2.1		
TABACO E DESPESAS DO FUMADOR	1995	0.0	0.0	+2.4	+3.3	+0.1	0.0	0.0	0.0	0.0	0.0	0.0	0.0
	1996	+0.1	0.0	0.0	0.0	+0.1	+1.6	+2.3	+2.7	+0.2	+0.1		
OUTROS BENS E SERVIÇOS	1995	+0.5	+0.7	+0.3	+0.6	+0.9	+0.1	+0.8	+0.9	+0.4	+0.2	-0.3	0.0
	1996	+0.1	+0.4	+1.8	+0.6	+0.7	+0.2	+0.1	+0.2	+0.5	+0.1		
TOTAL EXCEPTO HABITAÇÃO	1995	+1.2	+0.6	+0.5	+0.4	-0.1	-0.2	0.0	+0.5	+0.2	+0.4	+0.1	-0.2
	1996	+0.3	+0.6	+0.4	+0.9	+0.5	-0.1	+0.2	+0.3	0.0	-0.1		

AGREGADOS DIVERSOS	ANOS	Meses											
		JAN	FEV	MAR	ABR	MAI	JUN	JUL	AGO	SET	OUT	NOV	DEZ
TOTAL EXCEPTO HABITAÇÃO E PRODUTOS SAZONAIS	1995	+1.2	+0.6	+0.6	+0.4	-0.1	-0.2	0.0	+0.5	+0.2	+0.3	+0.2	-0.2
	1996	+0.3	+0.7	+0.4	+0.9	+0.5	-0.2	+0.2	+0.4	0.0	-0.1		
TOTAL EXCEPTO HABITAÇÃO E BEBIDAS ALCOÓLICAS	1995	+1.2	+0.6	+0.5	+0.5	-0.1	-0.3	0.0	+0.5	+0.2	+0.4	+0.1	-0.1
	1996	+0.2	+0.6	+0.4	+0.9	+0.5	-0.1	+0.2	+0.3	0.0	-0.1		
TOTAL EXCEPTO HABITAÇÃO E TABACO	1995	+1.2	+0.6	+0.4	+0.5	-0.2	-0.2	+0.1	+0.4	+0.2	+0.3	+0.1	-0.1
	1996	+0.2	+0.7	+0.4	+0.9	+0.5	-0.1	+0.2	+0.2	0.0	-0.1		
TOTAL EXCEPTO HABITAÇÃO, PRODUTOS SAZONAIS, BEB. ALCOÓLICAS E TABACO	1995	+1.2	+0.6	+0.5	+0.4	-0.1	-0.3	+0.1	+0.4	+0.2	+0.4	+0.2	-0.2
	1996	+0.2	+0.6	+0.5	+0.9	+0.5	-0.2	+0.1	+0.3	+0.1	-0.2		

QUADRO II

Variação mes a ano N / mes a do ano (N-1) - %

CONTINENTE

CLASSES	ANOS	Meses											
		JAN	FEV	MAR	ABR	MAI	JUN	JUL	AGO	SET	OUT	NOV	DEZ
ALIMENTAÇÃO E BEBIDAS	1995	+5.0	+4.9	+5.7	+5.3	+4.2	+3.1	+2.8	+3.5	+3.5	+3.5	+3.4	+2.5
	1996	+0.8	+1.3	+0.8	+2.0	+3.2	+3.8	+4.1	+3.6	+3.3	+2.2		
VESTUÁRIO E CALÇADO	1995	+2.2	+1.9	+1.9	+2.0	+2.1	+2.1	+2.1	+1.8	+2.0	+1.4	+1.4	+1.5
	1996	+1.4	+1.7	+1.6	+1.8	+1.6	+1.6	+1.5	+1.7	+1.7	+2.0		
CONFORTO DA HABITAÇÃO	1995	+2.4	+3.4	+3.1	+3.3	+3.4	+3.4	+3.5	+3.5	+3.4	+3.3	+3.3	+3.3
	1996	+3.3	+2.8	+2.7	+2.3	+2.4	+2.4	+2.5	+2.5	+2.8	+2.9		
SAÚDE	1995	+5.9	+5.8	+5.9	+6.0	+5.9	+6.0	+6.2	+6.4	+6.6	+6.8	+6.6	+6.6
	1996	+6.2	+5.4	+5.4	+5.2	+5.0	+4.8	+4.4	+4.2	+3.9	+4.0		
TRANSPORTES E COMUNICAÇÕES	1995	+4.5	+4.5	+4.4	+4.6	+5.0	+5.2	+5.1	+4.7	+4.9	+5.0	+4.8	+5.1
	1996	+4.3	+4.0	+4.3	+4.6	+4.7	+4.6	+4.6	+4.8	+4.5	+4.6		
ENSINO, CULTURA E DISTRACÃO	1995	+6.6	+6.7	+6.3	+6.2	+6.1	+6.1	+6.2	+6.9	+7.2	+6.2	+6.7	+3.3
	1996	+3.1	+2.9	+3.0	+2.9	+3.2	+3.1	+2.8	+2.3	+1.9	+1.6		
TABACO E DESPESAS DO FUMADOR	1995	+6.9	+6.9	+9.4	+5.7	+5.9	+5.9	+5.9	+5.9	+5.9	+5.9	+5.9	+5.9
	1996	+5.9	+5.9	+3.5	+0.2	+0.2	+1.8	+4.2	+6.9	+7.1	+7.3		
OUTROS BENS E SERVIÇOS	1995	+5.2	+5.0	+4.9	+4.9	+5.6	+5.3	+5.9	+6.1	+6.0	+5.8	+5.5	+5.4
	1996	+4.9	+4.5	+6.1	+6.1	+5.9	+5.9	+5.3	+4.5	+4.5	+4.4		
TOTAL EXCEPTO HABITAÇÃO	1995	+4.5	+4.6	+4.8	+4.6	+4.3	+3.8	+3.7	+4.0	+4.0	+4.0	+3.9	+3.4
	1996	+2.5	+2.5	+2.4	+2.9	+3.5	+3.6	+3.8	+3.6	+3.4	+3.0		

AGREGADOS DIVERSOS	ANOS	Meses											
		JAN	FEV	MAR	ABR	MAI	JUN	JUL	AGO	SET	OUT	NOV	DEZ
TOTAL EXCEPTO HABITAÇÃO E PRODUTOS SAZONAIS	1995	+4.6	+4.6	+4.9	+4.7	+4.3	+3.9	+3.7	+4.1	+4.1	+4.0	+3.9	+3.4
	1996	+2.5	+2.5	+2.4	+2.9	+3.5	+3.6	+3.8	+3.7	+3.5	+3.1		
TOTAL EXCEPTO HABITAÇÃO E BEBIDAS ALCOÓLICAS	1995	+4.3	+4.3	+4.6	+4.5	+4.2	+3.7	+3.5	+3.9	+3.9	+3.9	+3.8	+3.4
	1996	+2.4	+2.5	+2.4	+2.8	+3.4	+3.6	+3.8	+3.6	+3.5	+3.0		
TOTAL EXCEPTO HABITAÇÃO E TABACO	1995	+4.4	+4.5	+4.6	+4.6	+4.2	+3.9	+3.7	+4.0	+4.1	+4.0	+3.8	+3.4
	1996	+2.4	+2.5	+2.5	+2.8	+3.5	+3.6	+3.7	+3.5	+3.3	+2.9		
TOTAL EXCEPTO HABITAÇÃO, PRODUTOS SAZONAIS, BEB. ALCOÓLICAS + TABACO	1995	+4.3	+4.4	+4.7	+4.5	+4.2	+3.8	+3.6	+3.9	+4.0	+3.9	+3.9	+3.4
	1996	+2.4	+2.4	+2.4	+2.9	+3.5	+3.7	+3.7	+3.6	+3.5	+3.0		

QUADRO III

Variação média dos últimos 12 meses - %

CONTINENTE

CLASSES	ANOS	Meses											
		JAN	FEV	MAR	ABR	MAI	JUN	JUL	AGO	SET	OUT	NOV	DEZ
ALIMENTAÇÃO E BEBIDAS	1995	+4.9	+4.9	+4.9	+4.9	+4.8	+4.6	+4.4	+4.3	+4.2	+4.1	+4.1	+4.0
	1996	+3.6	+3.3	+2.9	+2.6	+2.5	+2.6	+2.7	+2.7	+2.7	+2.6	+2.6	
VESTUÁRIO E CALÇADO	1995	+3.9	+3.6	+3.3	+3.1	+2.9	+2.7	+2.6	+2.4	+2.2	+2.0	+1.9	+1.9
	1996	+1.8	+1.8	+1.8	+1.7	+1.7	+1.7	+1.6	+1.6	+1.6	+1.6		
CONPORTO DA HABITACAO	1995	+3.3	+3.2	+3.0	+2.9	+2.9	+2.9	+3.0	+3.1	+3.2	+3.2	+3.2	+3.3
	1996	+3.3	+3.3	+3.2	+3.2	+3.1	+3.0	+2.9	+2.8	+2.8	+2.8		
SAUDE	1995	+8.7	+8.2	+7.8	+7.4	+7.1	+6.8	+6.6	+6.4	+6.2	+6.2	+6.2	+6.2
	1996	+6.2	+6.2	+6.2	+6.1	+6.0	+5.9	+5.7	+5.6	+5.3	+5.1		
TRANSPORTES E COMUNICACOES	1995	+5.5	+5.2	+4.9	+4.7	+4.6	+4.5	+4.6	+4.6	+4.6	+4.7	+4.7	+4.8
	1996	+4.8	+4.8	+4.8	+4.8	+4.7	+4.7	+4.6	+4.6	+4.6	+4.6		
ENSINO, CULTURA E DBTRACAO	1995	+7.4	+7.3	+7.1	+6.9	+6.8	+6.7	+6.6	+6.6	+6.7	+6.5	+6.5	+6.2
	1996	+5.9	+5.6	+5.3	+5.0	+4.8	+4.5	+4.3	+3.9	+3.4	+3.1		
TABACO E DESPESAS DO FUMADOR	1995	+6.3	+6.4	+7.1	+7.0	+6.9	+6.8	+6.7	+6.6	+6.6	+6.5	+6.4	+6.3
	1996	+6.2	+6.1	+5.7	+5.2	+4.7	+4.3	+4.2	+4.3	+4.4	+4.5		
OUTROS BENS E SERVICOS	1995	+6.4	+6.2	+6.0	+5.8	+5.7	+5.6	+5.5	+5.5	+5.5	+5.5	+5.5	+5.5
	1996	+5.5	+5.4	+5.5	+5.6	+5.6	+5.7	+5.6	+5.5	+5.4	+5.2		
TOTAL EXCEPTO HABITACAO	1995	+5.1	+4.9	+4.8	+4.7	+4.6	+4.5	+4.3	+4.3	+4.2	+4.2	+4.2	+4.1
	1996	+4.0	+3.8	+3.6	+3.4	+3.4	+3.3	+3.4	+3.3	+3.3	+3.2		

AGREGADOS DIVERSOS	ANOS	Meses											
		JAN	FEV	MAR	ABR	MAI	JUN	JUL	AGO	SET	OUT	NOV	DEZ
TOTAL EXCEPTO HABITACAO E PRODUTOS SAZONAIS	1995	+5.2	+5.0	+4.9	+4.8	+4.7	+4.5	+4.4	+4.4	+4.3	+4.3	+4.2	+4.2
	1996	+4.0	+3.8	+3.6	+3.5	+3.4	+3.4	+3.4	+3.3	+3.3	+3.2		
TOTAL EXCEPTO HABITACAO E BEBIDAS ALCOOLICAS	1995	+4.8	+4.7	+4.6	+4.5	+4.4	+4.2	+4.1	+4.1	+4.1	+4.0	+4.0	+4.0
	1996	+3.8	+3.7	+3.5	+3.4	+3.3	+3.3	+3.3	+3.3	+3.2	+3.2		
TOTAL EXCEPTO HABITACAO E TABACO	1995	+5.0	+4.9	+4.8	+4.7	+4.5	+4.4	+4.3	+4.2	+4.2	+4.2	+4.1	+4.1
	1996	+3.9	+3.8	+3.6	+3.4	+3.4	+3.4	+3.4	+3.3	+3.2	+3.2		
TOTAL EXCEPTO HABITACAO, PRODUTOS SAZONAIS, BEB ALCOOLICAS e TABACO	1995	+4.9	+4.7	+4.6	+4.5	+4.4	+4.3	+4.2	+4.1	+4.1	+4.1	+4.1	+4.0
	1996	+3.9	+3.7	+3.5	+3.4	+3.3	+3.3	+3.3	+3.3	+3.3	+3.2		

INDICE DE PRECOS NO CONSUMIDOR

Base(100): Precos Medios de 1991

Classe 1 - Alimentacao e Bebidas

CONTINENTE

1995

1996

JUL	AGO	SET	OUT	NOV	DEZ	Classes, Grupos, SubGrupos e Sub-Subgrupos	JUL	AGO	SET	OUT	NOV	DEZ
1	2	3	4	5	6	7	8	9	10	11	12	13
118.8	119.9	119.8	120.2	120.3	120.1	ALIMENTACAO E BEBIDAS	123.7	124.2	123.8	122.8		
118.1	119.2	119.1	119.6	119.6	119.5	ALIMENTACAO	123.0	123.5	123.2	122.2		
123.2	123.2	123.2	123.1	123.0	122.9	CEREAIS E PRODUTOS BASE DE CEREAIS	124.8	125.0	125.0	124.8		
121.0	121.1	122.5	122.3	122.0	121.7	CEREAIS	121.5	122.5	122.2	121.0		
125.7	126.2	127.0	126.3	125.7	124.4	FARINHAS	124.7	123.4	123.2	123.5		
110.6	110.3	107.7	107.9	107.4	107.3	MASSAS ALIMENTICIAS	103.3	101.7	101.8	101.0		
125.1	125.1	125.1	125.0	125.0	124.9	PAO E PRODUTOS DE PADARIA	127.9	128.3	128.3	128.4		
100.0	96.6	94.4	96.9	96.8	96.5	FECULAS E AMIDOS	76.9	81.9	83.0	81.1		
113.1	111.9	112.3	113.4	115.3	116.8	LEGUMINOSAS SECAS	121.4	121.9	121.5	120.7		
108.7	107.4	107.8	109.0	110.1	111.8	FEIJO	116.4	116.8	116.8	116.4		
142.6	140.5	141.5	142.9	148.7	148.5	GRAO-DE-BICO	153.9	154.9	152.9	149.3		
106.0	107.9	108.9	107.6	108.1	110.9	LEGUMES	111.7	110.4	109.8	110.3		
104.6	105.8	106.5	106.9	106.8	107.0	FRUTAS	108.7	108.3	108.7	108.8		
105.5	109.4	108.1	107.8	107.2	106.4	CARNES, MIUDEZAS, SALSICHARIA CONS. DE CARNE, ANIMAIS CAP. E CACA	115.2	116.4	114.7	111.2		
117.0	118.0	117.6	117.0	120.1	127.4	CABRITO	127.7	127.2	127.0	127.3		
116.2	116.6	116.2	115.6	116.4	118.3	CARNEIRO E BORREGO	124.8	123.3	123.5	122.6		
101.8	102.8	101.4	101.0	101.2	100.4	PORCO	124.1	123.0	118.0	109.4		
109.0	109.1	108.9	109.4	109.6	109.6	VACA	106.6	106.3	107.4	106.8		
107.7	107.4	108.6	109.7	110.3	110.1	MIUDEZAS	110.7	107.4	109.8	112.3		
120.7	121.3	120.9	121.5	122.1	121.5	SALSICHARIA	123.1	125.0	125.9	126.9		
93.4	110.3	105.9	103.9	99.5	95.9	ANIMAIS DE CAPOEIRA	111.3	118.7	114.0	107.8		
103.7	104.5	103.6	103.8	103.6	103.0	PEIXES, CRUSTACEOS E MOLUSCOS	103.4	104.0	104.0	102.4		
102.6	104.0	102.3	103.1	100.8	101.9	PEIXE FRESCO OU FRIGORIFICADO	109.6	110.5	109.6	105.4		
143.5	144.6	145.3	145.8	148.5	145.7	PEIXE CONGELADO	151.8	152.3	153.1	152.4		
126.5	127.9	126.8	123.2	124.1	122.6	MOLUSCOS E CRUSTACEOS	124.2	126.5	127.9	127.4		
105.8	104.1	103.2	104.3	104.2	104.8	PEIXE EM CONSERVA	100.0	98.4	98.1	97.5		
87.1	87.3	87.0	87.2	87.5	87.2	PEIXE SECO OU EM SALMOURA	79.8	79.9	80.1	80.1		
94.9	99.3	103.8	110.7	112.5	111.6	OVOS	117.6	117.9	118.2	119.3		
118.4	118.2	118.7	119.3	119.7	120.0	LEITE PROD. LACTEOS C/ EXC.MANTEIGA E DIETETICOS LACTEOS	118.7	118.1	118.3	118.9		
115.4	115.3	115.7	116.1	116.2	116.7	LEITE DE VACA	115.4	115.0	115.2	116.1		
122.7	122.2	122.8	123.7	124.7	124.7	PRODUTOS LACTEOS	123.4	122.4	122.5	122.8		
134.7	134.4	134.0	133.8	133.8	134.4	PRODUTOS DIETETICOS	135.8	136.5	136.3	136.8		
133.1	133.7	135.5	137.4	139.4	141.2	OLEOS E GORDURAS	157.4	156.9	157.0	155.6		
133.4	134.0	136.0	138.3	140.7	142.9	OLEOS	162.1	161.2	161.6	160.1		
132.5	132.6	133.4	133.5	133.5	133.6	GORDURAS	134.8	135.8	135.0	134.1		
130.5	130.5	130.4	130.7	130.5	130.6	ACUCAR E PROD. ACUCARADOS, GENEROS PASTELARIA E CONFEITARIA	130.9	130.6	130.5	130.6		
126.3	126.1	126.0	126.4	126.5	126.7	ACUCAR E MEL	128.4	128.3	128.3	128.5		
138.4	138.1	138.3	138.0	136.7	136.9	GELEIAS E COMPOTAS	136.3	135.3	135.3	134.6		
120.9	120.8	119.8	119.9	118.5	117.9	BOLACHAS E BISCOITOS	111.8	110.5	110.1	110.0		
137.7	138.0	138.4	138.9	139.1	139.5	PASTELARIA	141.2	141.6	142.0	142.4		
139.5	139.6	140.2	140.7	140.8	141.3	CONFEITARIA	145.3	145.4	144.7	144.8		
136.5	136.3	136.3	136.2	135.9	135.9	CACAU, CAFE, CHA	131.7	130.5	130.4	129.5		
135.7	135.0	133.7	133.7	133.1	132.9	CACAU E DERIVADOS	127.0	126.2	125.6	124.8		
137.0	136.9	137.3	137.1	136.9	136.9	CAPE E SUCEDANEOS	132.7	131.4	131.4	130.3		
129.4	129.8	129.8	130.3	129.9	130.2	CHA	132.8	133.7	134.4	135.2		
135.7	135.6	135.5	135.9	136.0	136.3	DIVERSOS: TEMPEROS, CONDIMENTOS,ETC	139.2	139.2	139.7	140.1		
132.0	132.7	133.0	133.2	133.1	133.6	ALIMENTACAO PREPARADA NO TODO OU EM PARTE PARA CONSUMO EM CASA	137.2	137.5	137.8	137.6		
124.6	125.5	125.8	126.0	126.0	127.1	PRODUTOS PRONTOS A CONSUMIR	130.9	131.3	131.9	131.6		
144.6	144.9	145.3	145.5	145.2	144.8	PRODUTOS PARCIALMENTE PREPARADOS	148.1	148.3	148.2	147.9		
135.9	135.6	136.1	137.4	137.2	137.3	ALIMENTACAO CONSUMIDA FORA DE CASA	140.5	141.0	140.9	141.1		
128.1	128.2	128.3	128.4	128.4	128.0	BEBIDAS	131.6	131.8	131.5	131.0		
128.0	128.2	128.3	128.4	128.3	128.0	BEBIDAS ALCOOLICAS	132.1	132.5	132.3	131.9		
129.1	129.2	129.7	129.9	130.1	129.6	VINHOS	132.6	133.2	133.0	132.2		
126.7	126.5	126.0	125.5	124.4	124.3	OUTRAS BEBIDAS ALCOOLICAS	131.4	131.8	132.2	132.6		
128.2	128.3	128.1	128.1	128.8	128.4	BEBIDAS NAO ALCOOLICAS	129.3	128.4	127.2	126.7		
128.1	127.2	128.4	129.1	130.0	129.8	AGUAS DE MESA	129.4	129.5	128.1	127.1		
128.1	128.6	127.8	127.6	128.3	127.7	REFRIGERANTES E SUMOS	128.9	127.5	126.4	126.1		

INDICE DE PRECOS NO CONSUMIDOR

Base(100): Precos Medios de 1991

Classe II - Vestuario e Calcado

CONTINENTE

1995

1996

JUL	AGO	SET	OUT	NOV	DEZ	Classes, Grupos, SubGrupos e Sub-Subgrupos	JUL	AGO	SET	OUT	NOV	DEZ
1	2	3	4	5	6	7	8	9	10	11	12	13
127.0	126.8	127.2	127.2	127.8	128.1	VESTUARIO E CALCADO	128.9	128.9	129.3	129.8		
126.3	126.0	126.3	126.3	126.8	127.0	VESTUARIO	127.4	127.3	127.8	127.9		
130.9	130.6	130.9	130.7	131.3	131.6	VESTUARIO DE HOMEM	132.5	132.5	132.8	132.9		
130.9	130.6	130.9	130.7	131.3	131.6	PRONTO A VESTIR	132.5	132.5	132.8	132.9		
120.1	119.6	119.9	120.0	120.4	120.4	VESTUARIO DE SENHORA	120.9	121.0	121.5	121.8		
120.1	119.6	119.9	120.0	120.4	120.4	PRONTO A VESTIR	120.9	121.0	121.5	121.8		
131.7	131.8	132.2	132.3	132.8	133.0	VESTUARIO PARA BEBE E CRIANCA	131.4	131.3	131.5	132.0		
119.8	119.1	119.5	120.3	121.2	121.1	ACESSORIOS DE VESTUARIO	120.0	120.0	120.9	120.0		
126.1	126.7	127.0	127.4	128.8	129.2	ARTIGOS P/ CONFECCAO DE VESTUARIO, SERVICOS E RETROSARIA	131.2	131.0	131.4	131.5		
123.4	123.7	123.8	124.4	125.9	126.3	ARTIGOS P/ CONFECCAO DE VESTUARIO	126.8	126.5	127.2	127.1		
130.4	131.7	132.1	132.4	134.6	135.5	SERVICOS DE CONFECCAO	140.0	140.0	140.1	140.4		
125.8	126.2	126.4	125.9	125.5	124.8	RETROSARIA	126.8	126.7	127.0	127.2		
126.5	126.6	126.8	126.8	127.0	127.3	LIMPEZA DE VESTUARIO EM LAVANDARIA	128.3	128.3	128.3	128.4		
129.7	129.6	130.4	130.4	131.3	131.8	CALCADO	134.2	134.1	134.6	135.9		
134.9	135.0	135.2	134.4	136.0	136.1	CALCADO PARA HOMEM	139.2	139.2	139.4	140.3		
124.7	124.6	125.4	126.0	126.3	127.1	CALCADO PARA SENHORA	128.9	128.8	129.3	129.8		
128.6	128.1	130.2	130.4	131.2	132.0	CALCADO PARA CRIANCA	134.0	134.0	134.6	137.8		
134.3	134.7	135.2	135.7	136.5	136.6	REPARACAO DE CALCADO	139.5	140.7	141.2	141.7		

INDICE DE PRECOS NO CONSUMIDOR

Base(100): Precos Medios de 1991

Classe IV - Conforto da Habitacao

CONTINENTE

1995

1996

JUL	AGO	SET	OUT	NOV	DEZ	Classes, Grupos, Sub Grupos e Sub-Subgrupos	JUL	AGO	SET	OUT	NOV	DEZ
1	2	3	4	5	6	7	8	9	10	11	12	13
125.6	125.7	125.8	126.0	126.3	126.4	CONFORTO DA HABITACAO	128.8	128.9	129.3	129.7		
159.1	159.1	159.1	160.1	160.3	160.3	AGUA	168.0	168.0	171.1	171.1		
120.5	120.5	120.5	120.5	120.6	120.5	COMBUSTIVEIS E ELECTRICIDADE	120.7	120.7	121.0	122.1		
125.0	125.0	125.0	125.0	125.1	125.0	GAS	125.6	125.6	126.4	129.5		
118.0	118.0	118.0	118.0	118.0	118.0	ELECTRICIDADE	118.0	118.0	118.0	118.0		
120.8	121.0	121.3	121.8	122.4	122.6	AQUISICAO BENS DOMESTICOS DURAVEIS	124.6	124.9	125.0	125.1		
106.6	106.5	106.5	106.7	106.6	106.4	ELECTRODOMESTICOS	106.0	105.9	105.8	105.8		
113.0	113.2	113.5	113.7	114.1	113.9	APARELHOS NAO ELECTRICOS	115.0	114.9	115.0	113.8		
129.0	129.0	129.4	130.0	130.8	131.1	MOBILIARIO	134.2	134.4	134.5	134.7		
117.3	118.2	118.3	119.1	119.9	120.3	TEXTEIS DOMESTICOS	122.7	123.2	123.4	123.5		
120.3	120.7	121.4	121.3	122.0	122.3	LOUCAS VIDROS CUTULARIA E UTENSILIOS DE COZINHA	124.6	125.5	125.9	126.0		
117.0	117.6	117.9	118.4	117.6	117.6	OUTROS	119.0	119.2	119.5	119.5		
123.4	122.8	122.9	122.2	122.0	122.2	PRODUTOS DE UTILIZACAO CORRENTE	123.5	123.9	124.6	124.4		
150.1	150.2	150.5	150.7	151.2	151.4	SERV. REPARACAO, CONSERVACAO E MANUTENCAO DE BENS DURAVEIS	160.2	160.5	160.6	160.8		

INDICE DE PRECOS NO CONSUMIDOR

Base(100): Precos Medios de 1991

Classe V - Saude

CONTINENTE

1995

1996

JUL	AGO	SET	OUT	NOV	DEZ	Classes, Grupos, Sub Grupos e Sub-Subgrupos	JUL	AGO	SET	OUT	NOV	DEZ
1	2	3	4	5	6	7	8	9	10	11	12	13
151.5	152.2	152.7	153.2	153.6	153.8	SAUDE	158.1	158.6	158.7	159.3		
128.6	129.5	129.7	129.8	130.0	130.2	MEDICAMENTOS	131.1	131.4	131.6	131.7		
139.8	140.4	141.0	141.8	142.3	142.6	MATERIAL PARA PENSOS	147.2	147.5	148.0	149.3		
179.4	180.4	180.5	180.7	181.2	181.4	APARELHOS E MATERIAL TERAPEUTICO	185.0	185.0	185.7	186.3		
174.2	174.8	175.7	176.7	177.3	177.6	SERVICOS MEDICOS E PARAMEDICOS	186.0	186.9	186.8	187.7		
139.9	140.2	140.3	140.6	141.5	141.5	MEIOS AUXILIARES DE DIAGNOSTICO	146.2	147.1	146.9	147.6		

INDICE DE PRECOS NO CONSUMIDOR

Base(100): Precos Medios de 1991

Classe VI - Transportes e Comunicacoes

CONTINENTE

1995

1996

JUL	AGO	SET	OUT	NOV	DEZ	Classes, Grupos, SubGrupos e Sub-Subgrupos	JUL	AGO	SET	OUT	NOV	DEZ
1	2	3	4	5	6	7	8	9	10	11	12	13
135.9	135.8	136.3	136.6	136.4	136.5	TRANSPORTES E COMUNICACOES	142.1	142.3	142.5	142.9		
136.8	136.7	137.2	137.5	137.3	137.4	TRANSPORTES	142.9	143.1	143.3	143.9		
137.9	137.8	138.4	138.7	138.6	138.6	TRANSPORTES PRIVADOS	144.3	144.5	144.8	145.3		
134.1	134.3	134.6	135.0	135.0	134.9	AQUISICAO DE VEICULOS	136.7	137.0	137.1	137.3		
107.7	106.4	107.1	107.2	106.6	106.6	CARBURANTES E LUBRIFICANTES	111.9	111.9	112.0	113.5		
163.1	163.5	164.6	164.6	165.1	165.6	OUTRAS DESPESAS DE MANUTENCAO DE VEICULOS	175.7	176.4	176.7	177.3		
180.0	180.2	180.3	181.5	181.5	181.4	OUTRAS DESPESAS	196.8	195.9	196.7	196.7		
130.6	130.6	130.6	130.6	130.6	130.6	TRANSPORTES PUBLICOS TERRESTRES	135.0	135.0	135.0	134.7		
130.6	130.6	130.6	130.6	130.6	130.6	TRANSPORTES COLECTIVOS	135.2	135.2	135.2	134.9		
138.7	138.7	138.7	138.7	138.7	138.7	TRANSPORTES URBANOS	144.7	144.7	144.7	144.7		
128.3	128.3	128.3	128.3	128.3	128.3	TRANSPORTES SUBURBANOS	132.7	132.7	132.7	132.0		
125.5	125.5	125.5	125.5	125.5	125.5	TRANSPORTES DE LONGO CURSO	130.4	130.4	130.4	130.4		
131.8	131.8	131.8	131.8	131.8	131.8	TRANSPORTES INDIVIDUAIS	134.5	134.5	134.5	134.5		
102.2	106.6	107.6	107.3	103.8	103.3	OUTROS TRANSPORTES PUBLICOS	104.7	108.5	109.1	108.6		
123.5	123.5	123.5	123.5	123.5	123.5	COMUNICACOES	129.7	129.7	129.7	129.7		
131.9	131.9	131.9	131.9	131.9	131.9	CORREIOS E TELEGRAFOS	137.3	137.3	137.3	137.3		
123.4	123.4	123.4	123.4	123.4	123.4	TELEFONES	129.5	129.5	129.5	129.5		

INDICE DE PRECOS NO CONSUMIDOR

Base(100): Precos Medios de 1991

Classe VII - Ensino, Cultura e Distracao

CONTINENTE

1995

1996

JUL	AGO	SET	OUT	NOV	DEZ	Classes, Grupos, SubGrupos e Sub-Subgrupos	JUL	AGO	SET	OUT	NOV	DEZ
1	2	3	4	5	6	7	8	9	10	11	12	13
135.4	136.8	137.7	141.1	142.2	137.8	ENSINO, CULTURA E DISTRACAO	139.2	140.0	140.3	143.3		
181.9	182.0	182.6	195.5	197.1	178.2	ENSINO	178.6	178.7	180.3	190.9		
119.5	121.3	122.3	122.5	123.2	123.4	CULTURA E DISTRACAO	125.2	126.3	126.0	126.2		
105.3	104.9	104.9	105.1	104.9	104.9	AQUISICAO APAR. RADIO, TV, OUTROS	104.0	104.0	103.7	103.5		
158.8	159.1	160.4	161.2	163.6	163.8	SERVICOS DE REPARACAO	175.6	176.0	176.5	177.1		
151.6	175.1	184.3	183.8	189.6	190.3	ESPECTACULOS	195.7	206.2	205.1	207.3		
136.6	137.1	137.2	137.2	138.8	138.8	DESPESAS C/ UT. INSTAL. DESP. RECRE	151.0	152.4	152.4	151.6		
121.7	121.8	122.0	122.1	122.3	122.4	TAXAS RADIODIFUSAO, OUTROS SERVICOS	125.5	125.9	125.6	125.8		
150.4	150.5	150.3	150.7	151.3	152.0	DESPESAS COMPRA LIVROS, JORNAIS ETC	158.7	158.9	159.1	159.5		

INDICE DE PRECOS NO CONSUMIDOR

Base(100): Precos Medios de 1991

Classe VIII - Tabaco e Despesas do Fumador

CONTINENTE

1995

1996

JUL	AGO	SET	OUT	NOV	DEZ	Classes, Grupos, SubGrupos e Sub-Subgrupos	JUL	AGO	SET	OUT	NOV	DEZ
1	2	3	4	5	6	7	8	9	10	11	12	13
151.6	151.6	151.6	151.6	151.6	151.6	TABACO E DESPESAS DO FUMADOR	157.9	162.1	162.4	162.6		
151.7	151.7	151.7	151.7	151.7	151.7	TABACO	157.9	162.2	162.5	162.7		
144.9	145.1	145.0	147.1	149.0	150.4	OUTRAS DESPESAS DO FUMADOR	155.9	157.0	157.3	157.8		

INDICE DE PRECOS NO CONSUMIDOR

Base(100): Precos Medios de 1991

Classe IX - Outros Bens e Servicos

CONTINENTE

1995

1996

JUL	AGO	SET	OUT	NOV	DEZ	Classes, Grupos, SubGrupos e Sub-Subgrupos	JUL	AGO	SET	OUT	NOV	DEZ
1	2	3	4	5	6	7	8	9	10	11	12	13
139.0	140.3	140.9	141.2	140.8	140.8	OUTROS BENS E SERVICOS	146.3	146.6	147.3	147.4		
146.5	146.7	147.0	147.1	147.6	147.7	CUIDADOS PESSOAIS	152.7	152.8	153.0	153.3		
136.0	136.2	136.5	136.1	136.1	136.0	ARTIGOS NAO DURAVEIS	136.8	136.5	136.7	136.9		
127.8	128.7	129.3	130.7	130.5	130.6	ARTIGOS DURAVEIS	132.1	132.9	132.6	132.4		
158.2	158.6	158.9	159.4	160.4	160.9	SERVICOS	170.4	170.9	171.0	171.4		
121.2	120.9	121.0	122.7	123.6	124.0	OUTROS ARTIGOS	125.4	126.2	126.3	126.7		
132.5	133.6	134.2	132.9	127.0	125.6	HOTEIS E OUTROS SERVICOS ALOJAMENTO	136.5	138.9	139.5	138.6		
100.0	113.9	115.1	111.7	100.4	99.3	VIAGENS TURISTICAS	100.0	100.0	100.0	97.6		
140.9	140.9	140.9	140.9	140.9	140.9	JOGOS E APOSTAS	158.0	158.0	158.0	158.0		
168.4	168.7	171.7	174.7	178.8	178.8	SERVICOS DIVERSOS	179.7	180.0	185.0	186.2		

INDICE DE PRECOS NO CONSUMIDOR

Base(100): Precos Medios de 1991

Totais e Agregados Diversos

CONTINENTE

1995

1996

JUL	AGO	SET	OUT	NOV	DEZ	Classes, Grupos, SubGrupos e Sub-Subgrupos	JUL	AGO	SET	OUT	NOV	DEZ
1	2	3	4	5	6	7	8	9	10	11	12	13
126.8	127.4	127.6	128.1	128.2	128.0	TOTAL EXCEPTO HABITACAO	131.6	132.0	132.0	131.9		

1995

1996

JUL	AGO	SET	OUT	NOV	DEZ	Classes, Grupos, SubGrupos e Sub-Subgrupos	JUL	AGO	SET	OUT	NOV	DEZ
1	2	3	4	5	6	7	8	9	10	11	12	13
127.7	128.3	128.5	128.9	129.1	128.8	TOTAL EXCEPTO HABITACAO E PRODUTOS SAZONAIS	132.5	133.0	133.0	132.9		
126.7	127.3	127.5	128.0	128.1	128.0	TOTAL EXCEPTO HABITACAO E BEBIDAS ALCOOLICAS	131.5	131.9	131.9	131.8		
126.5	127.0	127.3	127.7	127.8	127.7	TOTAL EXCEPTO HABITACAO E TABACO	131.2	131.5	131.5	131.4		
127.3	127.8	128.0	128.5	128.7	128.5	TOTAL EXCEPTO HABITACAO, PRODUTOS SAZONAIS, BEB. ALCOOLICAS e TABACO	132.0	132.4	132.5	132.3		

INDICE DE PREÇOS NO CONSUMIDOR

Base 1991

Nacional

QUADRO I

Variação mes n / mes (n-1) - %

NACIONAL

CLASSES	ANOS	Meses											
		JAN	FEV	MAR	ABR	MAI	JUN	JUL	AGO	SET	OUT	NOV	DEZ
ALIMENTAÇÃO E BEBIDAS	1995	+1.9	+0.3	+0.8	+0.3	-0.7	-0.9	-0.2	+0.8	-0.1	+0.4	+0.1	-0.2
	1996	+0.2	+0.7	+0.3	+1.5	+0.4	-0.4	+0.2	+0.3	-0.2	-0.8		
VESTUÁRIO E CALÇADO	1995	+0.2	-0.1	+0.1	+0.1	+0.2	+0.2	+0.2	-0.2	+0.4	0.0	+0.5	+0.2
	1996	+0.1	+0.2	0.0	+0.3	-0.1	0.0	+0.2	-0.1	+0.3	+0.4		
CONFORTO DA HABITAÇÃO	1995	+0.3	+1.1	+0.2	+0.6	+0.2	+0.2	-0.1	+0.1	+0.1	+0.2	+0.2	+0.2
	1996	+0.4	+0.7	+0.2	+0.2	+0.2	+0.2	+0.2	+0.1	+0.3	+0.2		
SAÚDE	1995	+0.9	+1.2	+1.0	+0.4	+0.6	+0.3	+0.5	+0.5	+0.3	+0.3	+0.4	0.0
	1996	+0.6	+0.5	+0.6	+0.3	+0.5	+0.1	+0.1	+0.3	+0.1	+0.3		
TRANSPORTES E COMUNICAÇÕES	1995	+1.5	+1.1	+0.4	+0.4	+0.6	+0.4	+0.1	-0.1	+0.4	+0.2	-0.2	+0.1
	1996	+0.8	+0.9	+0.6	+0.6	+0.7	+0.2	+0.1	+0.1	+0.1	+0.3		
ENSINO, CULTURA E DISTRACÃO	1995	+0.2	+0.4	+0.1	+0.1	+0.1	+0.4	+0.4	+1.0	+0.7	+2.4	+0.8	-3.8
	1996	0.0	+0.1	+0.1	+0.3	+0.4	+0.1	0.0	+0.6	+0.2	+2.1		
TABACO E DESPESAS DO FUMADOR	1995	0.0	0.0	+2.4	+3.1	+0.1	0.0	0.0	0.0	+0.1	0.0	0.0	0.0
	1996	+0.1	0.0	0.0	0.0	+0.1	+1.7	+2.2	+2.6	+0.2	+0.1		
OUTROS BENS E SERVIÇOS	1995	+0.5	+0.7	+0.4	+0.5	+1.0	+0.1	+0.9	+0.9	+0.4	+0.2	-0.3	0.0
	1996	+0.1	+0.4	+1.8	+0.6	+0.7	+0.2	+0.1	+0.3	+0.4	+0.1		
TOTAL EXCEPTO HABITAÇÃO	1995	+1.2	+0.6	+0.5	+0.4	-0.1	-0.2	0.0	+0.5	+0.2	+0.4	+0.1	-0.2
	1996	+0.3	+0.6	+0.4	+0.9	+0.4	-0.1	+0.2	+0.3	0.0	-0.1		

AGREGADOS DIVERSOS	ANOS	Meses											
		JAN	FEV	MAR	ABR	MAI	JUN	JUL	AGO	SET	OUT	NOV	DEZ
TOTAL EXCEPTO HABITAÇÃO E PRODUTOS SAZONAIS	1995	+1.2	+0.6	+0.6	+0.5	-0.2	-0.2	+0.1	+0.4	+0.2	+0.4	+0.1	-0.2
	1996	+0.3	+0.7	+0.3	+1.0	+0.5	-0.1	+0.1	+0.4	+0.1	-0.2		
TOTAL EXCEPTO HABITAÇÃO E BEBIDAS ALCOÓLICAS	1995	+1.2	+0.6	+0.6	+0.4	-0.1	-0.3	+0.1	+0.4	+0.2	+0.4	+0.1	-0.1
	1996	+0.2	+0.6	+0.4	+0.9	+0.4	-0.1	+0.2	+0.3	0.0	-0.1		
TOTAL EXCEPTO HABITAÇÃO E TABACO	1995	+1.2	+0.6	+0.5	+0.4	-0.1	-0.3	+0.1	+0.5	+0.2	+0.3	+0.2	-0.2
	1996	+0.3	+0.6	+0.4	+0.9	+0.5	-0.1	+0.1	+0.3	0.0	-0.1		
TOTAL EXCEPTO HABITAÇÃO, PRODUTOS SAZONAIS, BEB. ALCOÓLICAS e TABACO	1995	+1.2	+0.7	+0.4	+0.4	-0.1	-0.2	0.0	+0.5	+0.1	+0.5	+0.1	-0.2
	1996	+0.2	+0.6	+0.5	+1.0	+0.4	-0.1	+0.1	+0.3	0.0	-0.1		

QUADRO II

Variacao mes n ano N / mes n do ano (N-1) - %

NACIONAL

CLASSES	ANOS	Meses											
		JAN	FEV	MAR	ABR	MAI	JUN	JUL	AGO	SET	OUT	NOV	DEZ
ALIMENTACAO E BEBIDAS	1995	+5.0	+4.9	+5.8	+5.3	+4.2	+3.1	+2.8	+3.5	+3.5	+3.6	+3.4	+2.6
	1996	+0.9	+1.3	+0.8	+2.0	+3.2	+3.7	+4.0	+3.5	+3.3	+2.1		
VESTUARIO E CALÇADO	1995	+2.2	+1.9	+1.9	+2.0	+2.1	+2.2	+2.2	+1.9	+2.2	+1.5	+1.6	+1.6
	1996	+1.5	+1.7	+1.7	+1.9	+1.7	+1.5	+1.5	+1.7	+1.6	+2.0		
CONFORTO DA HABITACAO	1995	+2.4	+3.4	+3.0	+3.3	+3.4	+3.5	+3.5	+3.5	+3.4	+3.4	+3.3	+3.3
	1996	+3.3	+2.9	+2.8	+2.4	+2.4	+2.3	+2.5	+2.5	+2.8	+2.9		
SAUDE	1995	+5.9	+5.8	+6.1	+6.0	+5.9	+6.0	+6.1	+6.4	+6.6	+6.8	+6.7	+6.5
	1996	+6.2	+5.4	+5.1	+5.0	+4.9	+4.8	+4.4	+4.1	+3.9	+3.9		
TRANSPORTES E COMUNICACOES	1995	+4.6	+4.6	+4.4	+4.7	+5.0	+5.3	+5.2	+4.8	+5.0	+5.1	+4.8	+5.1
	1996	+4.3	+4.0	+4.3	+4.5	+4.6	+4.5	+4.6	+4.8	+4.5	+4.6		
ENSINO, CULTURA E DIVERTIMENTO	1995	+6.6	+6.7	+6.3	+6.2	+6.1	+6.4	+6.6	+7.2	+7.7	+6.5	+7.0	+2.9
	1996	+2.7	+2.4	+2.3	+2.4	+2.7	+2.3	+1.9	+1.5	+1.0	+0.7		
TABACO E DESPESAS DO FUMADOR	1995	+6.9	+6.9	+9.3	+5.7	+5.8	+5.8	+5.8	+5.8	+5.8	+5.8	+5.8	+5.8
	1996	+5.9	+5.9	+3.4	+0.3	+0.2	+1.9	+4.1	+6.8	+7.0	+7.1		
OUTROS BENS E SERVICOS	1995	+5.3	+5.1	+5.0	+5.0	+5.7	+5.4	+5.9	+6.1	+6.0	+5.8	+5.4	+5.3
	1996	+4.8	+4.6	+6.1	+6.1	+5.8	+5.9	+5.0	+4.4	+4.5	+4.3		
TOTAL EXCEPTO HABITACAO	1995	+4.5	+4.6	+4.8	+4.6	+4.3	+3.8	+3.7	+4.0	+4.1	+4.1	+3.9	+3.4
	1996	+2.5	+2.5	+2.4	+2.9	+3.4	+3.5	+3.7	+3.5	+3.4	+2.9		

AGROBODOS DIVERSOS	ANOS	Meses											
		JAN	FEV	MAR	ABR	MAI	JUN	JUL	AGO	SET	OUT	NOV	DEZ
TOTAL EXCEPTO HABITACAO E PRODUTOS SAZONAIS	1995	+4.6	+4.6	+4.9	+4.7	+4.3	+3.9	+3.8	+4.1	+4.1	+4.1	+3.9	+3.4
	1996	+2.5	+2.5	+2.3	+2.8	+3.4	+3.6	+3.6	+3.6	+3.5	+2.9		
TOTAL EXCEPTO HABITACAO E BEBIDAS ALCOOLICAS	1995	+4.3	+4.3	+4.6	+4.5	+4.2	+3.7	+3.6	+3.9	+3.9	+3.9	+3.8	+3.4
	1996	+2.4	+2.5	+2.3	+2.8	+3.3	+3.6	+3.7	+3.6	+3.5	+3.0		
TOTAL EXCEPTO HABITACAO E TABACO	1995	+4.4	+4.5	+4.7	+4.6	+4.3	+3.9	+3.7	+4.1	+4.1	+4.0	+3.9	+3.4
	1996	+2.5	+2.5	+2.4	+2.8	+3.4	+3.6	+3.6	+3.5	+3.3	+2.9		
TOTAL EXCEPTO HABITACAO, PRODUTOS SAZONAIS, BEB. ALCOOLICAS + TABACO	1995	+4.3	+4.5	+4.7	+4.5	+4.2	+3.8	+3.6	+4.0	+3.9	+4.0	+3.9	+3.4
	1996	+2.4	+2.3	+2.4	+3.0	+3.4	+3.6	+3.7	+3.5	+3.4	+2.9		

QUADRO III

Variação média dos últimos 12 meses - %

NACIONAL

CLASSES	ANOS	Meses											
		JAN	FEV	MAR	ABR	MAI	JUN	JUL	AGO	SET	OUT	NOV	DEZ
ALIMENTAÇÃO E BEBIDAS	1995	+4,8	+4,8	+4,9	+4,9	+4,8	+4,6	+4,4	+4,2	+4,2	+4,1	+4,1	+4,0
	1996	+3,6	+3,3	+2,9	+2,6	+2,5	+2,6	+2,7	+2,7	+2,7	+2,6		
VESTUÁRIO E CALÇADO	1995	+3,9	+3,6	+3,3	+3,1	+2,9	+2,8	+2,6	+2,4	+2,3	+2,1	+2,0	+1,9
	1996	+1,9	+1,9	+1,8	+1,8	+1,8	+1,7	+1,7	+1,7	+1,6	+1,7		
CONFORTO DA HABITAÇÃO	1995	+3,4	+3,2	+3,1	+3,0	+3,0	+3,0	+3,0	+3,1	+3,1	+3,2	+3,2	+3,3
	1996	+3,3	+3,3	+3,3	+3,2	+3,1	+3,0	+2,9	+2,9	+2,8	+2,8		
SAÚDE	1995	+8,7	+8,2	+7,8	+7,5	+7,1	+6,8	+6,6	+6,4	+6,2	+6,2	+6,2	+6,2
	1996	+6,3	+6,2	+6,1	+6,0	+6,0	+5,9	+5,7	+5,5	+5,3	+5,1		
TRANSPORTES E COMUNICAÇÕES	1995	+5,5	+5,2	+4,9	+4,7	+4,6	+4,6	+4,6	+4,6	+4,7	+4,7	+4,8	+4,9
	1996	+4,8	+4,8	+4,8	+4,8	+4,7	+4,7	+4,6	+4,6	+4,6	+4,5		
ENSINO, CULTURA E Lazer	1995	+7,4	+7,2	+7,0	+6,9	+6,7	+6,7	+6,6	+6,7	+6,8	+6,7	+6,7	+6,3
	1996	+6,0	+5,7	+5,3	+5,0	+4,7	+4,4	+4,0	+3,5	+3,0	+2,5		
TABACO E DESPESAS DO FUMADOR	1995	+6,3	+6,4	+7,1	+7,0	+6,9	+6,8	+6,7	+6,6	+6,5	+6,4	+6,3	+6,2
	1996	+6,2	+6,1	+5,6	+5,1	+4,6	+4,3	+4,2	+4,3	+4,4	+4,5		
OUTROS BENS E SERVIÇOS	1995	+6,4	+6,2	+6,0	+5,8	+5,8	+5,6	+5,6	+5,6	+5,5	+5,5	+5,5	+5,5
	1996	+5,5	+5,4	+5,5	+5,6	+5,6	+5,7	+5,6	+5,4	+5,3	+5,2		
TOTAL EXCEPTO HABITAÇÃO	1995	+5,1	+4,9	+4,8	+4,7	+4,6	+4,5	+4,3	+4,3	+4,2	+4,2	+4,2	+4,1
	1996	+4,0	+3,8	+3,6	+3,4	+3,4	+3,4	+3,3	+3,3	+3,3	+3,2		

AGREGADOS DIVERSOS	ANOS	Meses											
		JAN	FEV	MAR	ABR	MAI	JUN	JUL	AGO	SET	OUT	NOV	DEZ
TOTAL EXCEPTO HABITAÇÃO E PRODUTOS SAZONAIS	1995	+5,2	+5,0	+5,0	+4,8	+4,7	+4,6	+4,4	+4,4	+4,3	+4,3	+4,3	+4,2
	1996	+4,0	+3,9	+3,6	+3,5	+3,4	+3,4	+3,3	+3,3	+3,3	+3,3	+3,2	
TOTAL EXCEPTO HABITAÇÃO E BEBIDAS ALCOÓLICAS	1995	+4,8	+4,7	+4,6	+4,5	+4,4	+4,3	+4,2	+4,1	+4,1	+4,0	+4,0	+4,0
	1996	+3,9	+3,7	+3,5	+3,4	+3,3	+3,3	+3,3	+3,3	+3,2	+3,1		
TOTAL EXCEPTO HABITAÇÃO E TABACO	1995	+5,0	+4,9	+4,8	+4,7	+4,6	+4,4	+4,3	+4,3	+4,2	+4,2	+4,2	+4,1
	1996	+4,0	+3,8	+3,6	+3,4	+3,4	+3,4	+3,3	+3,3	+3,2	+3,1		
TOTAL EXCEPTO HABITAÇÃO, PRODUTOS SAZONAIS, BEB. ALCOÓLICAS + TABACO	1995	+4,9	+4,8	+4,7	+4,5	+4,4	+4,3	+4,2	+4,2	+4,1	+4,1	+4,1	+4,1
	1996	+3,9	+3,7	+3,5	+3,4	+3,3	+3,3	+3,3	+3,3	+3,2	+3,2		

INDICE DE PRECOS NO CONSUMIDOR

Base(100): Precos Medios de 1991

Classe I - Alimentacao e Bebidas

NACIONAL

1995

1996

JUL	AGO	SET	OUT	NOV	DEZ	Classes, Grupos e Sub-Grupos	JUL	AGO	SET	OUT	NOV	DEZ
1	2	3	4	5	6	7	8	9	10	11	12	13
118.7	119.7	119.6	120.1	120.2	120.0	ALIMENTACAO E BEBIDAS	123.5	123.9	123.6	122.6		
118.0	119.1	118.9	119.4	119.6	119.4	ALIMENTACAO	122.8	123.3	123.0	122.0		
123.3	123.3	123.3	123.3	123.2	123.1	CEREAIS E PRODUTOS BASE DE CEREAIS	125.0	125.2	125.1	125.0		
99.7	96.4	94.3	97.1	97.1	97.1	PECULAS E AMIDOS	77.5	82.3	83.5	81.7		
113.3	112.1	112.5	113.7	115.3	116.9	LEGUMINOSAS SECAS	121.6	122.0	121.6	120.9		
106.0	107.9	108.8	107.5	108.0	110.7	LEGUMES	111.6	110.3	109.8	110.2		
104.4	105.6	106.4	106.7	106.7	106.9	FRUTAS	108.5	108.1	108.4	108.6		
105.5	109.4	108.0	107.8	107.2	106.4	CARNES, MIUZZAS, SALSICHARIA CONS. DE CARNE, ANIMAIS CAP. E CACA	114.9	116.1	114.5	111.1		
103.6	104.4	103.5	103.7	103.5	102.9	PEIXES, CRUSTACEOS E MOLUSCOS	103.3	103.9	103.9	102.4		
95.1	99.2	103.6	110.4	112.3	111.4	OVOS	117.5	117.8	118.0	119.2		
118.5	118.3	118.8	119.4	120.0	120.1	LEITE PROD. LACTEOS C/ EXC.MANTEIGA E DIETETICOS LACTEOS	118.9	118.3	118.4	119.1		
134.7	134.5	134.1	133.8	133.8	134.3	PRODUTOS DIETETICOS	135.7	136.3	136.1	136.6		
132.7	133.3	135.1	136.9	139.1	140.7	OLEOS E GORDURAS	156.5	156.0	156.1	154.7		
129.9	129.8	129.8	130.1	130.4	130.0	ACUCAR E PROD. ACUCARADOS, GENEROS PASTELARIA E CONFEITARIA	130.3	130.0	129.9	130.0		
136.6	136.4	136.5	136.3	135.9	136.0	CACAU, CAFE, CHA	131.8	130.6	130.5	129.5		
135.3	135.3	135.1	135.5	135.7	135.9	DIVERSOS: TEMPEROS, CONDIMENTOS,ETC	138.7	138.6	139.1	139.5		
132.2	132.9	133.1	133.3	133.2	133.7	ALIMENTACAO PREPARADA NO TODO OU EM PARTE PARA CONSUMO EM CASA	137.3	137.5	137.9	137.7		
135.5	135.3	135.7	137.0	137.0	136.9	ALIMENTACAO CONSUMIDA FORA DE CASA	140.0	140.5	140.5	140.6		
127.8	128.0	128.1	128.1	128.2	127.8	BEBIDAS	131.3	131.5	131.2	130.7		
127.8	128.0	128.2	128.2	128.2	127.8	BEBIDAS ALCOOLICAS	131.8	132.2	132.0	131.6		
127.9	128.0	127.8	127.8	128.5	128.1	BEBIDAS NAO ALCOOLICAS	128.9	128.0	126.9	126.3		

INDICE DE PRECOS NO CONSUMIDOR

Base(100): Precos Medios de 1991

Classe II - Vestuario e Calçado

NACIONAL

1995

1996

JUL	AGO	SET	OUT	NOV	DEZ	Classes, Grupos e Sub-Grupos	JUL	AGO	SET	OUT	NOV	DEZ
1	2	3	4	5	6	7	8	9	10	11	12	13
127.1	126.8	127.3	127.3	127.9	128.2	VESTUARIO E CALCADO	129.0	128.9	129.3	129.8		
126.3	126.0	126.3	126.4	126.9	127.1	VESTUARIO	127.4	127.4	127.8	128.0		
130.9	130.6	130.9	130.8	131.3	131.7	VESTUARIO DE HOMEM	132.5	132.5	132.8	132.9		
120.2	119.7	120.0	120.1	120.5	120.5	VESTUARIO DE SENHORA	121.0	121.1	121.6	121.8		
131.7	131.8	132.2	132.3	132.8	133.0	VESTUARIO PARA BEBE E CRIANCA	131.4	131.4	131.5	132.0		
120.2	119.6	119.9	120.7	121.6	121.5	ACESSORIOS DE VESTUARIO	120.5	120.5	121.3	120.5		
126.0	126.7	126.9	127.3	128.8	129.1	ARTIGOS P/CONFECCAO DE VESTUARIO, SERVICOS E RETROSARIA	131.0	130.8	131.3	131.4		
126.6	126.6	126.9	126.9	127.0	127.3	LIMPEZA DE VESTUARIO EM LAVANDARIA	128.4	128.4	128.4	128.6		
129.7	129.6	130.4	130.5	131.4	131.8	CALCADO	134.2	134.2	134.6	135.8		
134.7	134.7	134.9	134.3	135.9	136.0	CALCADO PARA HOMEM	138.9	139.0	139.2	140.1		
124.8	124.7	125.5	126.2	126.3	127.2	CALCADO PARA SENHORA	129.0	128.9	129.4	129.9		
128.8	128.2	130.4	130.6	131.4	132.3	CALCADO PARA CRIANCA	134.2	134.2	134.8	138.0		
134.5	134.9	135.4	135.9	136.7	136.8	REPARACAO DE CALCADO	139.7	140.8	141.3	142.0		

INDICE DE PRECOS NO CONSUMIDOR

Base(100): Precos Medios de 1991

Classe IV - Conforto da Habitacao

NACIONAL

1995

1996

JUL	AGO	SET	OUT	NOV	DEZ	Classes, Grupos e Sub-Grupos	JUL	AGO	SET	OUT	NOV	DEZ
1	2	3	4	5	6	7	8	9	10	11	12	13
125.8	125.9	126.0	126.2	126.4	126.6	CONFORTO DA HABITACAO	129.0	129.1	129.5	129.8		
158.9	158.9	158.9	159.9	160.2	160.1	AGUA	167.7	167.7	170.8	170.8		
121.0	120.9	121.0	121.0	120.8	121.0	COMBUSTIVEIS E ELECTRICIDADE	121.2	121.2	121.5	122.6		
120.9	121.1	121.3	121.9	122.5	122.6	AQUISICAO BENS DOMESTICOS DURAVEIS	124.6	125.0	125.0	125.1		
123.6	123.0	123.2	122.5	122.0	122.4	PRODUTOS DE UTILIZACAO CORRENTE	123.7	124.0	124.7	124.4		
150.2	150.3	150.6	150.8	151.6	151.5	SERV. REPARACAO, CONSERVACAO E MANUTENCAO DE BENS DURAVEIS	160.3	160.5	160.7	160.9		

INDICE DE PRECOS NO CONSUMIDOR

Base(100): Precos Medios de 1991

Classe V - Saude

NACIONAL

1995

1996

JUL	AGO	SET	OUT	NOV	DEZ	Classes, Grupos e Sub-Grupos	JUL	AGO	SET	OUT	NOV	DEZ
1	2	3	4	5	6	7	8	9	10	11	12	13
151.2	151.9	152.4	152.9	153.5	153.5	SAUDE	157.8	158.2	158.4	158.9		
128.6	129.5	129.7	129.8	130.0	130.2	MEDICAMENTOS	131.2	131.4	131.6	131.8		
139.9	140.5	141.1	141.9	142.4	142.7	MATERIAL PARA PENSOS	147.4	147.6	148.3	149.5		
179.1	180.1	180.2	180.4	180.8	181.1	APARELHOS E MATERIAL TERAPEUTICO	184.8	184.9	185.5	186.1		
173.7	174.3	175.1	176.1	177.1	177.0	SERVICOS MEDICOS E PARAMEDICOS	185.3	186.1	186.1	187.0		
139.2	139.5	139.6	139.9	141.2	140.8	MEIOS AUXILIARES DE DIAGNOSTICO	145.5	146.3	146.2	146.8		

INDICE DE PRECOS NO CONSUMIDOR

Base(100): Precos Medios de 1991

Classe VI - Transportes e Comunicacoes

NACIONAL

1995

1996

JUL	AGO	SET	OUT	NOV	DEZ	Classes, Grupos e Sub-Grupos	JUL	AGO	SET	OUT	NOV	DEZ
1	2	3	4	5	6	7	8	9	10	11	12	13
136.1	136.0	136.5	136.8	136.5	136.7	TRANSPORTES E COMUNICACOES	142.3	142.5	142.7	143.1		
137.0	136.9	137.4	137.7	137.4	137.6	TRANSPORTES	143.2	143.4	143.6	144.1		
138.2	138.0	138.6	138.9	138.7	138.9	TRANSPORTES PRIVADOS	144.6	144.8	145.0	145.6		
130.6	130.6	130.6	130.6	130.6	130.6	TRANSPORTES PUBLICOS TERRESTRES	135.1	135.1	135.1	134.8		
102.9	107.2	108.2	107.8	104.3	103.9	OUTROS TRANSPORTES PUBLICOS	105.3	109.0	109.6	109.1		
123.6	123.6	123.6	123.6	123.6	123.6	COMUNICACOES	129.9	129.9	129.9	129.9		

INDICE DE PRECOS NO CONSUMIDOR

Base(100): Precos Medios de 1991

Classe VII - Ensino, Cultura e Distracao

NACIONAL

1995

1996

JUL	AGO	SET	OUT	NOV	DEZ	Classes, Grupos e Sub-Grupos	JUL	AGO	SET	OUT	NOV	DEZ
1	2	3	4	5	6	7	8	9	10	11	12	13
136.3	137.7	138.6	141.9	143.0	137.6	ENSINO, CULTURA E DISTRACAO	138.9	139.7	140.0	142.9		
187.4	187.5	188.0	200.6	202.5	177.6	ENSINO	178.2	178.3	179.9	190.3		
119.4	121.2	122.2	122.4	123.1	123.3	CULTURA E DISTRACAO	125.0	126.0	125.8	125.9		

INDICE DE PRECOS NO CONSUMIDOR

Base(100): Precos Medios de 1991

Classe VIII - Tabaco e Despesas do Fumador

NACIONAL

1995

1996

JUL	AGO	SET	OUT	NOV	DEZ	Classes, Grupos e Sub-Grupos	JUL	AGO	SET	OUT	NOV	DEZ
1	2	3	4	5	6	7	8	9	10	11	12	13
151.2	151.2	151.3	151.3	151.3	151.3	TABACO E DESPESAS DO FUMADOR	157.4	161.5	161.9	162.1		

INDICE DE PRECOS NO CONSUMIDOR

Base(100): Precos Medios de 1991

Classe IX - Outros Bens e Servicos

NACIONAL

1995

1996

JUL	AGO	SET	OUT	NOV	DEZ	Classes, Grupos e Sub-Grupos	JUL	AGO	SET	OUT	NOV	DEZ
1	2	3	4	5	6	7	8	9	10	11	12	13
138.9	140.1	140.6	140.9	140.5	140.5	OUTROS BENS E SERVICOS	145.9	146.3	146.9	147.0		
146.3	146.5	146.8	146.9	147.5	147.5	CUIDADOS PESSOAIS	152.5	152.6	152.8	153.1		
121.1	120.8	120.9	122.6	123.2	123.8	OUTROS ARTIGOS	125.3	126.1	126.3	126.6		
133.1	134.2	134.8	133.3	127.1	126.1	HOTEIS E OUTROS SERVICOS ALOJAMENTO	137.2	139.5	140.0	139.0		
99.8	113.7	114.6	111.3	100.5	99.1	VIAGENS TURISTICAS	99.7	99.7	99.7	97.3		
141.0	141.0	141.0	141.0	141.0	141.0	JOGOS E APOSTAS	158.1	158.1	158.1	158.1		
167.8	168.0	171.0	174.0	178.5	178.0	SERVICOS DIVERSOS	178.9	179.2	184.1	185.2		

INDICE DE PRECOS NO CONSUMIDOR

Base(100): Precos Medios de 1991

Totais e Agregados Diversos

NACIONAL

1995

1996

JUL	AGO	SET	OUT	NOV	DEZ	Classes, Grupos e Sub-Grupos	JUL	AGO	SET	OUT	NOV	DEZ
1	2	3	4	5	6	7	8	9	10	11	12	13
126.8	127.4	127.6	128.1	128.2	128.0	TOTAL EXCEPTO HABITACAO	131.5	131.9	131.9	131.8		

1995

1996

JUL	AGO	SET	OUT	NOV	DEZ	Classes, Grupos e Sub-Grupos	JUL	AGO	SET	OUT	NOV	DEZ
1	2	3	4	5	6	7	8	9	10	11	12	13
127.8	128.3	128.5	129.0	129.1	128.8	TOTAL EXCEPTO HABITACAO E PRODUTOS SAZONAIS	132.4	132.9	133.0	132.8		
126.8	127.3	127.5	128.0	128.1	128.0	TOTAL EXCEPTO HABITACAO E BEBIDAS ALCOOLICAS	131.5	131.9	131.9	131.8		
126.5	127.1	127.3	127.7	127.9	127.7	TOTAL EXCEPTO HABITACAO E TABACO	131.1	131.5	131.5	131.4		
127.3	127.9	128.0	128.6	128.7	128.5	TOTAL EXCEPTO HABITACAO, PRODUTOS SAZONAIS, BEB. ALCOOLICAS e TABACO	132.0	132.4	132.4	132.3		

INDICE DE PREÇOS NO CONSUMIDOR

Base 1991

Regiões NUTS II

QUADRO I

INDICE DE PREÇOS NO CONSUMIDOR

BASE (100) : Preços médios 1991

Mês : Outubro ANO : 1996

REGIOES CLASSES	NORTE	CENTRO	LISBOA VALE TEJO	ALENTEJO	ALGARVE	REGIAO AUTONOMA AÇORES	REGIAO AUTONOMA MADEIRA
Alimentação e Bebidas	121.3	122.0	123.5	128.7	124.1	119.7	110.3
Vestuário e Calçado	135.9	124.9	127.4	130.6	127.0	134.4	127.4
Conforto da Habitação	131.0	124.4	132.1	128.3	120.9	137.4	135.2
Saúde	157.7	157.9	164.8	145.9	140.5	149.7	138.1
Transportes e Comunicações	145.7	141.6	142.4	137.8	139.5	150.7	152.6
Ensino, Cultura, Distração	145.3	132.0	148.6	138.5	131.6	124.9	133.4
Tabaco e Despesas do Fumador	162.6	162.3	162.7	162.7	162.7	133.5	152.6
Outros Bens e Serviços	148.6	138.7	150.4	149.7	143.7	126.8	141.4
Total, excl. Habitação	131.6	129.3	133.4	132.6	129.6	131.0	128.0

REGIOES Agregados Diversos	NORTE	CENTRO	LISBOA VALE TEJO	ALENTEJO	ALGARVE	REGIAO AUTONOMA AÇORES	REGIAO AUTONOMA MADEIRA
Total, excl. Habitação e Prod Sazonais	132.7	130.1	134.4	133.7	130.5	132.3	129.2
Total, excl. Habitação e Beb Alcoólicas	131.5	129.0	133.5	132.5	129.5	131.1	128.0
Total, excl. Habitação e Tabaco e Desp do Fumador	131.1	128.9	133.0	132.0	128.8	130.9	127.7
Total, excl. Habitação, Prod Sazonais, Beb Alcoólicas e Tabaco e Desp do Fumador	132.1	129.5	134.0	133.1	129.5	132.4	129.0

QUADRO II

INDICE DE PREÇOS NO CONSUMIDOR

Variação mês n / mês (n-1) - %

Mês : Outubro ANO : 1996

REGIÕES CLASSES	NORTE	CENTRO	LISBOA VALE TEJO	ALENTEJO	ALGARVE	REGIAO AUTONOMA AÇORES	REGIAO AUTONOMA MADEIRA
Alimentação e Bebidas	- 0.7	- 1.1	- 0.8	- 0.4	- 0.8	+ 0.7	- 0.7
Vestuário e Calçado	+ 0.7	- 0.2	+ 0.2	+ 0.6	+ 1.4	- 0.4	+ 0.6
Conforto da Habitação	+ 0.6	+ 0.3	0.0	+ 0.7	+ 0.5	- 0.4	+ 0.1
Saúde	+ 0.4	+ 0.4	+ 0.3	+ 0.3	+ 0.1	+ 0.3	0.0
Transportes e Comunicações	+ 0.3	+ 0.5	+ 0.2	+ 0.4	+ 0.3	- 0.4	+ 0.4
Ensino, Cultura, Distracção	+ 2.4	- 0.3	+ 2.8	+ 3.1	+ 3.1	+ 0.6	0.0
Tabaco e Despesas do Fumador	0.0	+ 0.6	0.0	0.0	0.0	+ 2.9	0.0
Outros Bens e Serviços	- 0.3	+ 0.1	+ 0.2	+ 0.9	+ 0.3	- 1.0	0.0
Total, excl. Habitação	- 0.1	- 0.3	- 0.1	+ 0.2	+ 0.1	+ 0.2	- 0.1

REGIÕES Agregados Diversos	NORTE	CENTRO	LISBOA VALE TEJO	ALENTEJO	ALGARVE	REGIAO AUTONOMA AÇORES	REGIAO AUTONOMA MADEIRA
Total, excl. Habitação e Prod Sazonais	- 0.1	- 0.4	- 0.1	+ 0.2	+ 0.1	+ 0.2	- 0.1
Total, excl. Habitação e Beb Alcoólicas	- 0.1	- 0.3	- 0.1	+ 0.2	+ 0.1	+ 0.1	- 0.1
Total, excl. Habitação e Tabaco e Desp do Fumador	- 0.1	- 0.3	- 0.1	+ 0.2	+ 0.1	+ 0.1	- 0.1
Total, excl. Habitação, Prod Sazonais, Beb Alcoólicas e Tabaco e Desp do Fumador	- 0.1	- 0.3	- 0.1	+ 0.2	0.0	+ 0.1	0.0

QUADRO III

INDICE DE PREÇOS NO CONSUMIDOR

Variação mês n do ano N/ mês n do ano (N-1) - %

Mês : Outubro ANO : 1996

REGIÕES CLASSES	NORTE	CENTRO	LISBOA VALE TEJO	ALENTEJO	ALGARVE	REGIAO AUTONOMA AÇORES	REGIAO AUTONOMA MADEIRA
Alimentação e Bebidas	+ 2.0	+ 2.6	+ 1.8	+ 3.6	+ 2.3	+ 1.4	0.0
Vestuário e Calçado	+ 3.5	+ 1.2	+ 0.9	+ 2.3	+ 3.7	+ 0.7	+ 0.6
Conforto da Habitação	+ 3.0	+ 3.6	+ 2.7	+ 2.3	+ 1.8	+ 1.0	+ 1.9
Saúde	+ 4.0	+ 4.5	+ 3.8	+ 4.7	+ 3.2	+ 3.7	+ 1.8
Transportes e Comunicações	+ 4.8	+ 5.2	+ 4.4	+ 4.9	+ 3.3	+ 5.6	+ 4.2
Ensino, Cultura, Distração	+ 0.7	- 0.8	+ 4.1	- 4.5	- 0.8	- 38.0	- 5.1
Tabaco e Despesas do Fumador	+ 7.3	+ 7.3	+ 7.2	+ 7.4	+ 7.4	+ 1.8	+ 2.4
Outros Bens e Serviços	+ 5.0	+ 2.7	+ 4.4	+ 3.2	+ 6.3	+ 2.4	+ 3.7
Total, excl. Habitação	+ 3.1	+ 3.1	+ 2.9	+ 3.2	+ 2.9	- 0.1	+ 1.4

REGIÕES Agregados Diversos	NORTE	CENTRO	LISBOA VALE TEJO	ALENTEJO	ALGARVE	REGIAO AUTONOMA AÇORES	REGIAO AUTONOMA MADEIRA
Total, excl. Habitação e Prod Sazonais	+ 3.2	+ 3.1	+ 2.9	+ 3.2	+ 2.9	- 0.1	+ 1.4
Total, excl. Habitação e Beb Alcoólicas	+ 3.1	+ 3.1	+ 2.9	+ 3.2	+ 2.8	- 0.1	+ 1.4
Total, excl. Habitação e Tabaco e Desp do Fumador	+ 3.0	+ 3.0	+ 2.8	+ 3.0	+ 2.7	- 0.2	+ 1.4
Total, excl. Habitação, Prod Sazonais, Beb Alcoólicas e Tabaco e Desp do Fumador	+ 3.1	+ 3.1	+ 2.8	+ 3.2	+ 2.7	- 0.2	+ 1.4

QUADRO IV

INDICE DE PREÇOS NO CONSUMIDOR

Variação média dos últimos 12 meses - %

Mês : Outubro ANO : 1996

REGIÕES CLASSES	NORTE	CENTRO	LISBOA VALE TEJO	ALENTEJO	ALGARVE	REGIAO AUTONOMA AÇORES	REGIAO AUTONOMA MADEIRA
Alimentação e Bebidas	+ 2.1	+ 2.9	+ 2.5	+ 3.7	+ 4.0	+ 2.6	+ 1.8
Vestuário e Calçado	+ 3.4	+ 1.7	- 0.2	+ 3.5	+ 2.7	+ 3.4	+ 2.1
Conforto da Habitação	+ 3.1	+ 2.7	+ 2.8	+ 1.6	+ 1.6	+ 3.1	+ 2.8
Saúde	+ 5.5	+ 5.0	+ 5.0	+ 4.9	+ 3.4	+ 3.8	+ 3.1
Transportes e Comunicações	+ 4.7	+ 4.8	+ 4.4	+ 4.5	+ 3.4	+ 4.3	+ 4.8
Ensino, Cultura, Distração	+ 4.1	+ 1.6	+ 3.7	- 3.4	+ 2.0	- 25.8	- 4.1
Tabaco e Despesas do Fumador	+ 4.9	+ 4.7	+ 4.1	+ 5.2	+ 5.0	+ 0.1	+ 5.6
Outros Bens e Serviços	+ 5.9	+ 4.2	+ 5.2	+ 4.1	+ 6.0	+ 1.5	+ 5.0
Total, excl. Habitação	+ 3.3	+ 3.3	+ 3.0	+ 3.3	+ 3.6	+ 1.5	+ 2.7

REGIÕES Agregados Diversos	NORTE	CENTRO	LISBOA VALE TEJO	ALENTEJO	ALGARVE	REGIAO AUTONOMA AÇORES	REGIAO AUTONOMA MADEIRA
Total, excl. Habitação e Prod Sazonais	+ 3.4	+ 3.3	+ 3.0	+ 3.3	+ 3.6	+ 1.5	+ 2.8
Total, excl. Habitação e Beb Alcoólicas	+ 3.2	+ 3.2	+ 3.0	+ 3.3	+ 3.5	+ 1.5	+ 2.7
Total, excl. Habitação e Tabaco e Desp do Fumador	+ 3.3	+ 3.2	+ 3.0	+ 3.3	+ 3.5	+ 1.5	+ 2.7
Total, excl. Habitação, Prod Sazonais, Beb Alcoólicas e Tabaco e Desp do Fumador	+ 3.3	+ 3.2	+ 3.0	+ 3.3	+ 3.5	+ 1.5	+ 2.8

