



INDICE DE PREÇOS NO CONSUMIDOR
Base 1991

Junho de 1996

Catlogação recomendada :

ÍNDICE DE PREÇOS NO CONSUMIDOR. Lisboa, 1975-
Índice de preços no consumidor / [ed.] Instituto Nacional de Estatística. - Set. 1975- . - Lisboa : I.N.E., 1975-. - 30 cm
Mensal
ISSN 0870-2616

PARA ESCLARECIMENTOS SOBRE A INFORMAÇÃO APRESENTADA CONTACTE:

Dr. Vitor Garcia ☎ 847 00 50 Ext. 1215

Data de disponibilidade da informação

12 de Julho de 1996

Impresso na Secção de Reprografia do I.N.E.

Av. António José de Almeida-1000 LISBOA

☎ 847 00 50-P.P.A

Telefax (00351) 847 85 78-Telex 63738 PCDINE P.

Tiragem: 850 exemplares

Depósito Legal: 7870/85

Preço: 1 330\$00 (C/IVA Incluído)

IPC - CONTINENTE

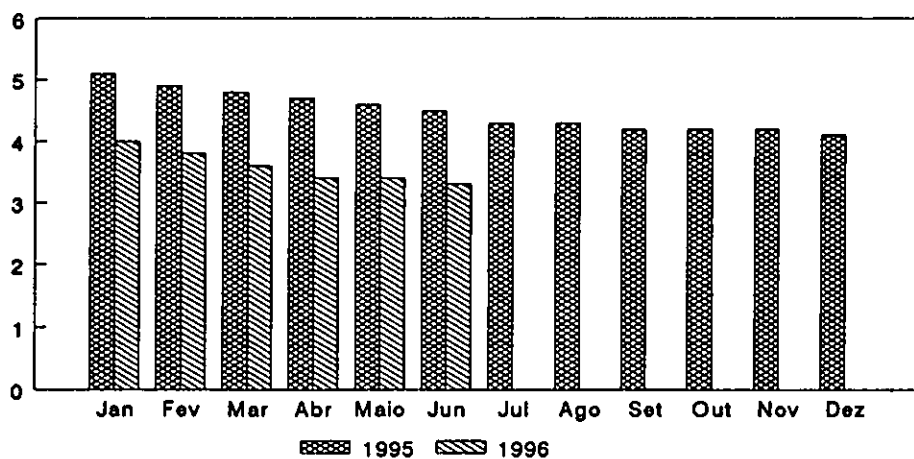
JUNHO 1996

1.O Índice de Preços no Consumidor - Total, exc. "Habitação" (Rendas e Conservação de Interiores) - apresenta nos últimos doze meses, quando comparado com o valor apurado em idêntico período imediatamente anterior, uma variação de + 3,3 % (Quadro III - anexo).

GRÁFICO I

IPC - Total exc. Habitação

Variação média dos últimos doze meses - %



No primeiro semestre de 1996 (Janeiro a Junho de 1996 / Janeiro a Junho de 1995), o acréscimo verificado veio a situar-se em 2,9 % (Quadro A).

QUADRO A
INDICE DE PREÇOS NO CONSUMIDOR
 (base 100 : 1991)

Taxa de crescimento sobre valores acumulados % (*)

CLASSES	1995	1996					
		JAN	FEV	MAR	ABR	MAI	JUN
Alimentação e Bebidas	4.0	0.8	1.0	1.0	1.2	1.6	2.0
Vestuário e Calçado	1.9	1.4	1.5	1.6	1.6	1.6	1.6
Conforto da Habitação	3.3	3.3	3.0	2.9	2.8	2.7	2.6
Saúde	6.2	6.2	5.8	5.7	5.5	5.4	5.3
Transportes e Comunicações	4.8	4.3	4.2	4.2	4.3	4.4	4.4
Ensino, Cultura e Distração	6.2	3.1	3.0	3.0	3.0	3.0	3.0
Tabaco e Despesas do Fumador	6.3	5.9	5.9	5.1	3.8	3.1	2.9
Outros Bens e Serviços	5.5	4.9	4.7	5.2	5.4	5.5	5.6
Total s/ Habitação	4.1	2.5	2.5	2.4	2.6	2.7	2.9

$$(*) \left[\frac{\text{Soma dos índices até ao mês n do ano N}}{\text{Soma dos índices até ao mês n do ano N-1}} - 1 \right] \times 100$$

Ainda em termos infra-anuais, o Quadro B evidencia um crescimento de + 3,3 % no 2º trimestre de 1996, relativamente ao trimestre homólogo do ano anterior.

QUADRO B

INDICE DE PREÇOS NO CONSUMIDOR

(base 100 : 1991)

Percentagem de variação face ao mesmo período do ano anterior

CLASSES	1995	1995	1996	
		4º tr	1º tr	2º tr
Alimentação e Bebidas	4.0	3.1	1.0	3.0
Vestuário e Calçado	1.9	1.5	1.6	1.7
Conforto da Habitação	3.3	3.3	2.9	2.4
Saúde	6.2	6.6	5.7	5.0
Transportes e Comunicações	4.8	5.0	4.2	4.6
Ensino, Cultura e Distração	6.2	5.4	3.0	3.1
Tabaco e Despesas do Fumador	6.3	5.9	5.1	0.7
Outros Bens e Serviços	5.5	5.6	5.2	6.0
Total s/ Habitação	4.1	3.8	2.4	3.3

Relativamente ao mês homólogo do ano anterior, a taxa de variação para o Total, exc. "Habitação" veio a situar-se em + 3,6 % (Quadro II - anexo).

A nível mensal registou-se no mês de Junho uma variação de - 0,1 % (Quadro I - anexo).

Os acréscimos mais significativos de preços ocorreram em:

Grupos/Subgrupos	Varição (%)
Alimentação	
Cereais e produtos base de cereais	+ 0,6
Óleos e gorduras	+ 1,3
Alimentação consumida fora de casa	+ 1,1
Produtos de utilização corrente	+ 0,6
Serv. reparação, cons. e manut. de bens duráveis	+ 0,5
Transportes	
Outras despesas de manut. de veículos	+ 0,7
Cultura e distração	
Serviços de reparação	+ 2,4
Despesas c/ ut. instal. desp. recreativas	+ 1,6
Tabaco	+ 1,6
Cuidados pessoais	
Serviços	+ 0,8
Hotéis e outros serviços de alojamento	+ 0,7

Por outro lado registaram-se descidas mais acentuadas em:

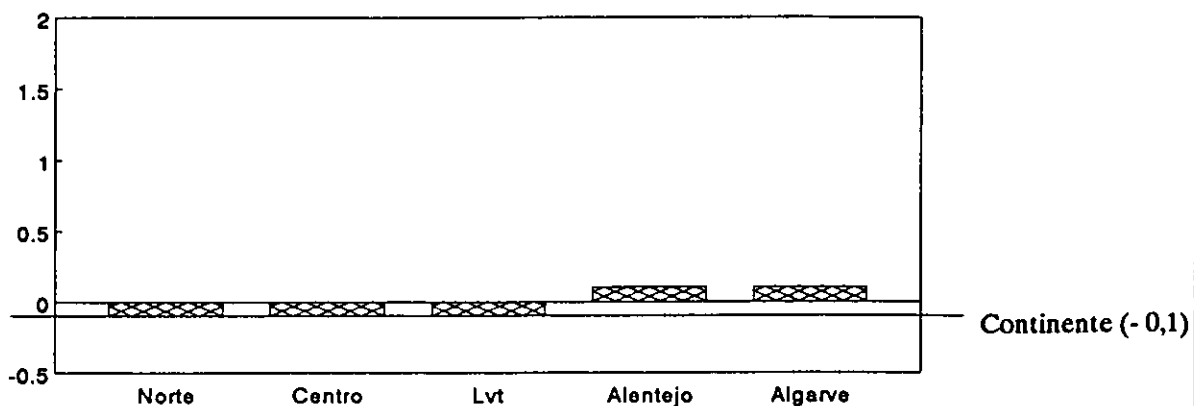
Grupos/Subgrupos	Variação (%)
Alimentação	
Féculas e amidos	- 12,1
Carnes, miudezas, salsicharia cons. de carne, animais cap. e caça	- 2,7
Ovos	- 2,5
Cacau, café, chá	- 0,5
Diversos: temperos, condimentos, etc	- 0,8
Bebidas	
Bebidas alcoólicas	- 0,5
Bebidas não alcoólicas	- 0,5

2. Uma análise a nível regional, tendo por base o IPC - Total, exc. "Habitação", no mês de Junho, para o Continente, permite constatar que as regiões Norte, Centro e Lisboa e Vale do Tejo apresentam uma variação negativa similar. As regiões do Alentejo e Algarve, verificam um acréscimo de + 0,1.

GRÁFICO II

IPC - Total exc. Habitação

Variação mês n / mês (n-1) - %



Por classes de despesa verificam-se acréscimos mais intensos em:

- i) "Conforto da Habitação": Norte (+ 0,3 %);
- ii) "Saúde": Alentejo e Algarve (+ 0,3 %);
- iii) "Tabaco e Despesas do Fumador": Alentejo (+ 2,9 %) e Algarve (+ 2,6 %);
- iv) "Outros Bens e Serviços": Centro (+ 0,4 %) e Alentejo (+ 0,5 %).

Por outro lado registaram-se decréscimos mais intensos em:

- i) "Alimentação e Bebidas": Norte (- 0,5 %) e Centro (- 0,6 %).

INDICE DE PREÇOS NO CONSUMIDOR

Base 1991

Continente

QUADRO I

Variação mês n / mês (n-1) - %

CONTINENTE

CLASSES	ANOS	Meses											
		JAN	FEV	MAR	ABR	MAI	JUN	JUL	AGO	SET	OUT	NOV	DEZ
ALIMENTAÇÃO E BEBIDAS	1995	+1.8	+0.3	+0.7	+0.4	-0.7	-1.0	-0.2	+0.9	-0.1	+0.3	+0.1	-0.2
	1996	+0.2	+0.7	+0.2	+1.6	+0.5	-0.4						
VESTUÁRIO E CALÇADO	1995	+0.2	-0.1	+0.1	+0.1	+0.2	+0.1	+0.2	-0.2	+0.3	0.0	+0.5	+0.2
	1996	+0.1	+0.2	0.0	+0.3	-0.1	+0.1						
CONFORTO DA HABITACAO	1995	+0.4	+1.1	+0.2	+0.6	+0.1	+0.2	0.0	+0.1	+0.1	+0.2	+0.2	+0.1
	1996	+0.4	+0.7	+0.2	+0.2	+0.2	+0.2						
SAUDE	1995	+1.0	+1.2	+0.7	+0.5	+0.7	+0.3	+0.5	+0.5	+0.3	+0.3	+0.3	+0.1
	1996	+0.6	+0.5	+0.7	+0.3	+0.5	+0.1						
TRANSPORTES E COMUNICACOES	1995	+1.5	+1.1	+0.4	+0.4	+0.6	+0.4	+0.1	-0.1	+0.4	+0.2	-0.1	+0.1
	1996	+0.8	+0.9	+0.7	+0.6	+0.7	+0.2						
ENSINO, CULTURA E DISTRAÇÃO	1995	+0.1	+0.4	+0.1	+0.1	+0.1	+0.1	+0.4	+1.0	+0.7	+2.5	+0.8	-3.1
	1996	0.0	+0.2	+0.2	+0.1	+0.4	+0.1						
TABACO E DESPESAS DO FUMADOR	1995	0.0	0.0	+2.4	+3.3	+0.1	0.0	0.0	0.0	0.0	0.0	0.0	0.0
	1996	+0.1	0.0	0.0	0.0	+0.1	+1.6						
OUTROS BENS E SERVIÇOS	1995	+0.5	+0.7	+0.3	+0.6	+0.9	+0.1	+0.8	+0.9	+0.4	+0.2	-0.3	0.0
	1996	+0.1	+0.4	+1.8	+0.6	+0.7	+0.2						
TOTAL EXCEPTO HABITACAO	1995	+1.2	+0.6	+0.5	+0.4	-0.1	-0.2	0.0	+0.5	+0.2	+0.4	+0.1	-0.2
	1996	+0.3	+0.6	+0.4	+0.9	+0.5	-0.1						

AGREGADOS DIVERSOS	ANOS	Meses											
		JAN	FEV	MAR	ABR	MAI	JUN	JUL	AGO	SET	OUT	NOV	DEZ
TOTAL EXCEPTO HABITACAO E PRODUTOS SAZONAIS	1995	+1.2	+0.6	+0.6	+0.4	-0.1	-0.2	0.0	+0.5	+0.2	+0.3	+0.2	-0.2
	1996	+0.3	+0.7	+0.4	+0.9	+0.5	-0.2						
TOTAL EXCEPTO HABITACAO E BEBIDAS ALCOOLICAS	1995	+1.2	+0.6	+0.5	+0.5	-0.1	-0.3	0.0	+0.5	+0.2	+0.4	+0.1	-0.1
	1996	+0.2	+0.6	+0.4	+0.9	+0.5	-0.1						
TOTAL EXCEPTO HABITACAO E TABACO	1995	+1.2	+0.6	+0.4	+0.5	-0.2	-0.2	+0.1	+0.4	+0.2	+0.3	+0.1	-0.1
	1996	+0.2	+0.7	+0.4	+0.9	+0.5	-0.1						
TOTAL EXCEPTO HABITACAO, PRODUTOS SAZONAIS, BEB. ALCOOLICAS e TABACO	1995	+1.2	+0.6	+0.5	+0.4	-0.1	-0.3	+0.1	+0.4	+0.2	+0.4	+0.2	-0.2
	1996	+0.2	+0.6	+0.5	+0.9	+0.5	-0.2						

QUADRO II

Variacao mes n ano N / mes n do ano (N-1) - %

CONTINENTE

CLASSES	ANOS	Meses											
		JAN	FEV	MAR	ABR	MAI	JUN	JUL	AGO	SET	OUT	NOV	DEZ
ALIMENTACAO E BEBIDAS	1995	+5.0	+4.9	+5.7	+5.3	+4.2	+3.1	+2.8	+3.5	+3.5	+3.5	+3.4	+2.5
	1996	+0.8	+1.3	+0.8	+2.0	+3.2	+3.8						
VESTUARIO E CALÇADO	1995	+2.2	+1.9	+1.9	+2.0	+2.1	+2.1	+2.1	+1.8	+2.0	+1.4	+1.4	+1.5
	1996	+1.4	+1.7	+1.6	+1.8	+1.6	+1.6						
CONFORTO DA HABITACAO	1995	+2.4	+3.4	+3.1	+3.3	+3.4	+3.4	+3.5	+3.5	+3.4	+3.3	+3.3	+3.3
	1996	+3.3	+2.8	+2.7	+2.3	+2.4	+2.4						
SAUDE	1995	+5.9	+5.8	+5.9	+6.0	+5.9	+6.0	+6.2	+6.4	+6.6	+6.8	+6.6	+6.6
	1996	+6.2	+5.4	+5.4	+5.2	+5.0	+4.8						
TRANSPORTES E COMUNICACOES	1995	+4.5	+4.5	+4.4	+4.6	+5.0	+5.2	+5.1	+4.7	+4.9	+5.0	+4.8	+5.1
	1996	+4.3	+4.0	+4.3	+4.6	+4.7	+4.6						
ENSINO, CULTURA E OBTENCAO	1995	+6.6	+6.7	+6.3	+6.2	+6.1	+6.1	+6.2	+6.9	+7.2	+6.2	+6.7	+3.3
	1996	+3.1	+2.9	+3.0	+2.9	+3.2	+3.1						
TABACO E DESPESAS DO FUMADOR	1995	+6.9	+6.9	+9.4	+5.7	+5.9	+5.9	+5.9	+5.9	+5.9	+5.9	+5.9	+5.9
	1996	+5.9	+5.9	+3.5	+0.2	+0.2	+1.8						
OUTROS BENS E SERVICOS	1995	+5.2	+5.0	+4.9	+4.9	+5.6	+5.3	+5.9	+6.1	+6.0	+5.8	+5.5	+5.4
	1996	+4.9	+4.5	+6.1	+6.1	+5.9	+5.9						
TOTAL EXCEPTO HABITACAO	1995	+4.5	+4.6	+4.8	+4.6	+4.3	+3.8	+3.7	+4.0	+4.0	+4.0	+3.9	+3.4
	1996	+2.5	+2.5	+2.4	+2.9	+3.5	+3.6						

AGRUPADOS DIVERSOS	ANOS	Meses											
		JAN	FEV	MAR	ABR	MAI	JUN	JUL	AGO	SET	OUT	NOV	DEZ
TOTAL EXCEPTO HABITACAO E PRODUTOS SAZONAIS	1995	+4.6	+4.6	+4.9	+4.7	+4.3	+3.9	+3.7	+4.1	+4.1	+4.0	+3.9	+3.4
	1996	+2.5	+2.5	+2.4	+2.9	+3.5	+3.6						
TOTAL EXCEPTO HABITACAO E BEBIDAS ALCOOLICAS	1995	+4.3	+4.3	+4.6	+4.5	+4.2	+3.7	+3.5	+3.9	+3.9	+3.9	+3.8	+3.4
	1996	+2.4	+2.5	+2.4	+2.8	+3.4	+3.6						
TOTAL EXCEPTO HABITACAO E TABACO	1995	+4.4	+4.5	+4.6	+4.6	+4.2	+3.9	+3.7	+4.0	+4.1	+4.0	+3.8	+3.4
	1996	+2.4	+2.5	+2.5	+2.8	+3.5	+3.6						
TOTAL EXCEPTO HABITACAO, PRODUTOS SAZONAIS, BEB ALCOOLICAS + TABACO	1995	+4.3	+4.4	+4.7	+4.5	+4.2	+3.8	+3.6	+3.9	+4.0	+3.9	+3.9	+3.4
	1996	+2.4	+2.4	+2.4	+2.9	+3.5	+3.7						

QUADRO III

Variação média dos últimos 12 meses - %

CONTINENTE

CLASSES	ANOS	Meses											
		JAN	FEV	MAR	ABR	MAI	JUN	JUL	AGO	SET	OUT	NOV	DEZ
ALIMENTAÇÃO E BEBIDAS	1995	+4.9	+4.9	+4.9	+4.9	+4.8	+4.6	+4.4	+4.3	+4.2	+4.1	+4.1	+4.0
	1996	+3.6	+3.3	+2.9	+2.6	+2.5	+2.6						
VESTUÁRIO E CALÇADO	1995	+3.9	+3.6	+3.3	+3.1	+2.9	+2.7	+2.6	+2.4	+2.2	+2.0	+1.9	+1.9
	1996	+1.8	+1.8	+1.8	+1.7	+1.7	+1.7						
CONFORTO DA HABITACÃO	1995	+3.3	+3.2	+3.0	+2.9	+2.9	+2.9	+3.0	+3.1	+3.2	+3.2	+3.2	+3.3
	1996	+3.3	+3.3	+3.2	+3.2	+3.1	+3.0						
SAÚDE	1995	+8.7	+8.2	+7.8	+7.4	+7.1	+6.8	+6.6	+6.4	+6.2	+6.2	+6.2	+6.2
	1996	+6.2	+6.2	+6.2	+6.1	+6.0	+5.9						
TRANSPORTES E COMUNICAÇÕES	1995	+5.5	+5.2	+4.9	+4.7	+4.6	+4.5	+4.6	+4.6	+4.6	+4.7	+4.7	+4.8
	1996	+4.8	+4.8	+4.8	+4.8	+4.7	+4.7						
ENSINO, CULTURA E DIVERTIMENTO	1995	+7.4	+7.3	+7.1	+6.9	+6.8	+6.7	+6.6	+6.6	+6.7	+6.5	+6.5	+6.2
	1996	+5.9	+5.6	+5.3	+5.0	+4.8	+4.5						
TABACO E DESPESAS DO FUMADOR	1995	+6.3	+6.4	+7.1	+7.0	+6.9	+6.8	+6.7	+6.6	+6.6	+6.5	+6.4	+6.3
	1996	+6.2	+6.1	+5.7	+5.2	+4.7	+4.3						
OUTROS BENS E SERVIÇOS	1995	+6.4	+6.2	+6.0	+5.8	+5.7	+5.6	+5.5	+5.5	+5.5	+5.5	+5.5	+5.5
	1996	+5.5	+5.4	+5.5	+5.6	+5.6	+5.7						
TOTAL EXCEPTO HABITACÃO	1995	+5.1	+4.9	+4.8	+4.7	+4.6	+4.5	+4.3	+4.3	+4.2	+4.2	+4.2	+4.1
	1996	+4.0	+3.8	+3.6	+3.4	+3.4	+3.3						

AGREGADOS DIVERSOS	ANOS	Meses											
		JAN	FEV	MAR	ABR	MAI	JUN	JUL	AGO	SET	OUT	NOV	DEZ
TOTAL EXCEPTO HABITACÃO E PRODUTOS SAZONAIS	1995	+5.2	+5.0	+4.9	+4.8	+4.7	+4.5	+4.4	+4.4	+4.3	+4.3	+4.2	+4.2
	1996	+4.0	+3.8	+3.6	+3.5	+3.4	+3.4						
TOTAL EXCEPTO HABITACÃO E BEBIDAS ALCOOLICAS	1995	+4.8	+4.7	+4.6	+4.5	+4.4	+4.2	+4.1	+4.1	+4.1	+4.0	+4.0	+4.0
	1996	+3.8	+3.7	+3.5	+3.4	+3.3	+3.3						
TOTAL EXCEPTO HABITACÃO E TABACO	1995	+5.0	+4.9	+4.8	+4.7	+4.5	+4.4	+4.3	+4.2	+4.2	+4.2	+4.1	+4.1
	1996	+3.9	+3.8	+3.6	+3.4	+3.4	+3.4						
TOTAL EXCEPTO HABITACÃO, PRODUTOS SAZONAIS, BEB. ALCOOLICAS E TABACO	1995	+4.9	+4.7	+4.6	+4.5	+4.4	+4.3	+4.2	+4.1	+4.1	+4.1	+4.1	+4.0
	1996	+3.9	+3.7	+3.5	+3.4	+3.3	+3.3						

INDICE DE PRECOS NO CONSUMIDOR

Base(100): Precos Medios de 1991

Classe I - Alimentacao e Bebidas

CONTINENTE

1995

1996

JAN	FEV	MAR	ABR	MAI	JUN	Classes, Grupos, Sub Grupos e Sub-Subgrupos	JAN	FEV	MAR	ABR	MAI	JUN
1	2	3	4	5	6	7	8	9	10	11	12	13
119.3	119.7	120.5	121.0	120.2	119.0	ALIMENTACAO E BEBIDAS	120.3	121.2	121.5	123.4	124.0	123.5
118.8	119.2	119.9	120.5	119.6	118.3	ALIMENTACAO	119.6	120.5	120.7	122.7	123.3	122.8
121.6	121.6	121.8	122.3	122.6	122.6	CEREAIS E PRODUTOS BASE DE CEREAIS	122.8	123.2	123.3	123.9	124.2	124.9
121.4	121.2	121.0	120.9	121.0	121.3	CEREAIS	120.7	120.6	120.9	121.2	120.8	121.5
124.8	125.5	125.7	126.3	126.1	126.0	FARINHAS	124.4	125.1	124.5	124.6	124.5	124.5
112.6	111.9	110.5	111.5	111.0	110.7	MASSAS ALIMENTICIAS	107.2	107.1	106.5	104.6	104.0	103.4
122.5	122.6	123.1	123.7	124.3	124.1	PAO E PRODUTOS DE PADARIA	125.1	125.6	125.8	126.8	127.3	128.1
171.6	192.6	194.6	204.5	157.0	115.4	FECULAS E AMIDOS	101.5	101.0	99.2	100.9	100.4	88.3
113.4	115.0	116.3	112.9	112.5	112.6	LEGUMINOSAS SECAS	117.5	120.3	119.5	120.3	119.8	120.8
109.4	110.6	111.7	108.4	107.5	108.1	FEIJAO	112.2	115.3	114.5	115.3	114.6	115.6
136.8	142.3	144.8	142.2	144.3	143.0	GRAO-DE-BICO	152.7	152.7	152.6	152.3	152.4	153.7
107.3	106.7	108.3	106.6	106.4	105.7	LEGUMES	111.5	113.4	113.5	110.9	110.0	109.7
105.0	105.1	105.2	104.9	105.0	105.0	FRUTAS	107.6	108.0	108.2	107.6	107.9	108.3
105.3	105.3	106.5	106.0	106.8	105.9	CARNES, MIUDEZAS, SALSICHARIA CONS. DE CARNE, ANIMAIS CAP. E CACA	105.4	106.6	106.2	113.0	116.8	113.7
121.4	119.1	117.7	119.8	116.3	116.1	CABRITO	124.1	121.6	121.8	124.5	125.3	128.1
117.0	116.2	115.7	116.3	115.1	115.5	CARNEIRO E BORREGO	118.2	117.5	118.5	122.2	123.8	124.9
100.3	99.4	99.0	98.4	101.9	101.8	PORCO	100.2	101.1	100.1	103.4	116.5	119.9
109.4	110.0	109.2	109.6	109.5	108.7	VACA	109.7	109.2	109.1	108.9	108.6	107.6
109.2	110.9	110.6	110.2	110.4	108.0	MIUDEZAS	111.2	112.7	112.1	112.3	114.2	110.0
117.7	117.4	118.2	118.4	118.6	120.0	SALSICHARIA	122.2	121.8	122.7	122.0	121.9	122.9
94.0	94.7	101.5	99.1	99.5	96.2	ANIMAIS DE CAPOEIRA	90.7	96.2	96.0	124.0	125.9	107.9
107.2	104.9	104.3	104.4	103.4	102.9	PEIXES, CRUSTACEOS E MOLUSCOS	104.7	104.5	102.9	103.2	102.8	102.7
108.7	104.3	103.5	103.5	101.6	100.7	PEIXE FRESCO OU FRIGORIFICADO	106.7	107.2	104.1	106.9	105.2	106.3
143.7	142.4	142.1	142.8	142.7	142.5	PEIXE CONGELADO	146.5	148.3	148.1	148.9	151.5	153.3
122.2	122.8	124.9	124.5	123.3	124.5	MOLUSCOS E CRUSTACEOS	124.3	123.2	122.7	123.1	123.4	123.3
111.0	109.6	108.0	108.3	106.7	106.3	PEIXE EM CONSERVA	104.7	105.0	103.9	104.8	101.1	99.9
91.3	89.8	88.8	88.4	88.5	87.8	PEIXE SECO OU EM SALMOURA	86.5	84.8	83.5	82.1	81.7	80.5
101.6	98.8	94.9	94.3	94.1	93.1	OVOS	114.8	115.4	123.4	126.0	121.7	118.6
118.3	118.4	118.9	119.1	118.5	118.3	LEITE PROD. LACTEOS C/ EXC. MANTEIGA E DIETETICOS LACTEOS	119.7	119.9	120.0	119.9	118.9	119.2
116.5	116.3	116.3	116.5	115.9	115.3	LEITE DE VACA	116.6	117.1	116.6	116.7	115.7	115.6
120.8	121.3	122.5	122.8	122.2	122.5	PRODUTOS LACTEOS	124.1	123.7	124.8	124.5	123.4	124.3
132.1	132.5	133.1	133.4	134.9	135.2	PRODUTOS DIETETICOS	135.3	135.6	135.6	135.6	135.8	135.9
123.1	124.9	128.9	130.7	131.9	132.7	OLEOS E GORDURAS	143.4	146.3	150.5	153.1	153.6	155.6
122.1	123.9	128.5	130.5	132.0	132.8	OLEOS	145.5	148.9	154.1	156.8	157.4	160.0
127.6	129.2	130.9	131.5	131.8	132.3	GORDURAS	133.8	133.6	134.1	135.0	135.0	135.0
128.0	129.1	129.5	130.1	129.9	130.5	ACUCAR E PROD. ACUCARADOS, GENEROS PASTELARIA E CONFEITARIA	130.5	130.6	130.8	130.9	131.0	130.9
125.4	125.7	125.4	125.8	125.6	126.6	ACUCAR E MEL	127.1	127.0	127.3	127.8	128.0	128.1
137.1	137.8	139.0	138.1	138.2	138.6	GELEIAS E COMPOTAS	137.0	137.6	137.2	137.2	136.9	137.2
116.2	118.4	119.2	120.8	120.5	121.0	BOLACHAS E BISCOITOS	116.1	115.2	114.6	113.5	114.1	112.6
135.6	136.3	136.8	137.8	137.1	137.3	PASTELARIA	139.9	140.2	140.7	141.1	141.0	140.8
132.7	136.1	137.1	137.0	138.2	138.3	CONFEITARIA	142.0	143.3	143.8	144.8	144.7	145.3
133.5	135.7	136.9	137.2	137.3	136.7	CACAU, CAFE, CHA	136.9	135.5	134.4	133.7	132.8	132.2
131.5	134.3	136.0	136.5	135.7	135.2	CACAU E DERIVADOS	132.6	131.2	129.3	130.3	129.3	127.5
134.5	136.6	137.6	137.7	138.1	137.3	CAFE E SUCEDANEOS	138.3	136.8	135.9	134.6	133.6	133.3
123.5	125.5	127.0	127.3	128.3	129.6	CHA	131.2	131.7	130.9	131.6	131.4	133.2
130.9	132.0	132.6	133.9	134.2	134.9	DIVERSOS: TEMPEROS, CONDIMENTOS, ETC	136.3	137.1	137.8	138.7	138.8	137.7
130.0	130.4	131.0	131.4	131.7	131.8	ALIMENTACAO PREPARADA NO TODO OU EM PARTE PARA CONSUMO EM CASA	134.4	135.1	135.4	136.5	137.1	137.1
123.0	123.3	123.9	124.1	124.1	124.6	PRODUTOS PRONTOS A CONSUMIR	127.7	127.9	128.2	130.0	131.1	130.8
142.2	142.9	143.4	143.8	144.6	144.1	PRODUTOS PARCIALMENTE PREPARADOS	146.1	147.6	147.8	147.8	147.5	147.8
133.0	133.0	133.6	135.0	135.2	135.5	ALIMENTACAO CONSUMIDA FORA DE CASA	136.8	138.0	138.7	139.6	139.1	140.6
125.1	125.6	127.0	127.4	127.6	128.0	BEBIDAS	129.2	130.3	130.9	131.6	132.3	131.7
124.7	125.3	127.0	127.3	127.5	128.0	BEBIDAS ALCOOLICAS	129.3	130.5	131.0	131.7	132.9	132.2
125.6	126.6	128.5	128.5	128.6	129.3	VINHOS	130.8	132.3	132.2	132.9	134.2	133.1
123.5	123.2	124.1	125.7	125.6	125.9	OUTRAS BEBIDAS ALCOOLICAS	125.4	126.2	128.1	128.7	130.2	130.6
126.7	127.3	126.8	127.3	128.1	127.8	BEBIDAS NAO ALCOOLICAS	128.6	129.4	129.7	130.3	129.5	128.9
128.3	127.1	126.5	127.4	127.5	127.7	AGUAS DE MESA	130.2	129.3	130.0	129.7	128.4	129.1
125.9	127.3	126.7	127.0	128.2	127.7	REFRIGERANTES E SUMOS	127.7	129.1	129.3	130.3	129.8	128.6

INDICE DE PRECOS NO CONSUMIDOR

Base(100): Precos Medios de 1991

Classe II - Vestuario e Calçado

CONTINENTE

1995

1996

JAN	FEV	MAR	ABR	MAI	JUN	Classes, Grupos, Sub Grupos e Sub-Subgrupos	JAN	FEV	MAR	ABR	MAI	JUN
1	2	3	4	5	6	7	8	9	10	11	12	13
126.4	126.3	126.4	126.5	126.7	126.8	VESTUARIO E CALCADO	128.2	128.4	128.4	128.8	128.7	128.8
126.0	125.9	126.0	126.0	126.1	126.1	VESTUARIO	127.1	127.3	127.3	127.6	127.2	127.2
129.4	129.6	129.7	130.1	130.5	130.6	VESTUARIO DE HOMEM	131.7	131.9	131.9	132.4	132.2	132.3
129.4	129.6	129.7	130.1	130.5	130.6	PRONTO A VESTIR	131.7	131.9	131.9	132.4	132.2	132.3
120.8	120.4	120.4	120.2	120.0	119.9	VESTUARIO DE SENHORA	120.5	120.6	120.7	121.1	120.8	120.8
120.8	120.4	120.4	120.2	120.0	119.9	PRONTO A VESTIR	120.5	120.6	120.7	121.1	120.8	120.8
133.0	132.8	132.8	132.5	132.3	132.3	VESTUARIO PARA BEBE E CRIANCA	133.0	133.4	133.0	132.7	131.6	131.4
118.5	118.4	118.9	118.6	119.4	119.7	ACESSORIOS DE VESTUARIO	120.9	121.1	121.2	121.4	120.1	120.2
123.5	124.4	124.5	125.4	125.8	126.1	ARTIGOS P/ CONFECCAO DE VESTUARIO, SERVICOS E RETROSARIA	129.4	130.0	129.7	129.8	131.1	131.2
120.5	121.4	121.5	122.7	123.2	123.6	ARTIGOS P/ CONFECCAO DE VESTUARIO	126.3	126.4	125.8	125.1	127.0	127.1
127.8	128.8	128.9	129.5	129.9	130.0	SERVICOS DE CONFECCAO	136.0	137.4	137.3	138.7	139.5	139.7
124.0	124.9	124.9	125.4	125.3	125.5	RETROSARIA	125.2	125.7	126.5	126.9	126.9	126.8
124.1	125.0	125.3	125.8	125.9	126.2	LIMPEZA DE VESTUARIO EM LAVANDARIA	127.5	128.0	128.2	128.5	128.5	128.4
127.9	127.8	127.9	128.2	128.5	129.3	CALCADO	132.0	132.3	132.3	132.9	133.7	134.0
132.3	132.7	132.8	133.4	133.3	134.5	CALCADO PARA HOMEM	136.1	136.2	136.5	138.3	138.6	138.8
123.8	123.4	123.6	123.7	124.1	124.4	CALCADO PARA SENHORA	127.2	127.3	127.3	127.3	128.6	128.8
127.2	126.6	126.2	126.6	127.1	127.9	CALCADO PARA CRIANCA	132.6	133.4	133.3	132.8	133.4	134.0
130.0	131.1	131.9	132.4	133.5	133.8	REPARACAO DE CALCADO	137.3	137.7	137.8	138.4	138.8	139.1

INDICE DE PRECOS NO CONSUMIDOR

Base(100): Precos Medios de 1991

Classe IV - Conforto da Habitacao

CONTINENTE

1995

1996

JAN	FEV	MAR	ABR	MAI	JUN	Classes, Grupos, Sub Grupos e Sub-Subgrupos	JAN	FEV	MAR	ABR	MAI	JUN
1	2	3	4	5	6	7	8	9	10	11	12	13
122.9	124.3	124.6	125.3	125.4	125.6	CONFORTO DA HABITACAO	126.9	127.8	128.0	128.2	128.4	128.6
145.0	148.3	151.0	155.7	156.8	158.6	AGUA	162.9	165.7	166.8	167.5	167.8	168.0
119.7	120.1	120.5	120.7	120.7	120.5	COMBUSTIVEIS E ELECTRICIDADE	120.5	120.7	120.7	120.7	120.7	120.7
122.6	123.7	124.9	125.4	125.4	125.0	GAS	125.0	125.4	125.5	125.5	125.5	125.6
118.0	118.0	118.0	118.0	118.0	118.0	ELECTRICIDADE	118.0	118.0	118.0	118.0	118.0	118.0
118.4	119.5	119.7	120.2	120.4	120.6	AQUISICAO BENS DOMESTICOS DURAVEIS	123.2	123.5	123.8	123.9	124.4	124.5
106.3	106.5	106.5	106.5	106.5	106.6	ELECTRODOMESTICOS	106.7	106.5	106.4	106.3	106.1	106.2
112.0	112.4	112.7	112.7	113.0	113.1	APARELHOS NAO ELECTRICOS	113.7	114.6	114.4	114.5	114.8	114.7
125.2	127.4	127.4	128.0	128.5	128.8	MOBILIARIO	131.8	132.4	132.9	132.9	133.7	134.0
115.7	115.8	116.1	116.7	116.7	116.8	TEXTEIS DOMESTICOS	120.9	121.1	121.3	122.3	122.6	122.4
118.5	118.7	118.9	119.4	119.5	119.7	LOUCAS VIDROS CUTULARIA E UTENSILIOS DE COZINHA	123.4	123.0	123.7	123.6	124.4	124.2
114.7	115.3	115.4	116.8	116.9	117.0	OUTROS	118.1	118.6	118.4	119.0	119.2	118.9
122.8	123.2	123.7	124.7	124.1	124.6	PRODUTOS DE UTILIZACAO CORRENTE	122.6	122.4	122.6	123.3	122.8	123.5
141.7	147.4	148.0	148.5	149.4	149.6	SERV. REPARACAO, CONSERVACAO E MANUTENCAO DE BENS DURAVEIS	152.0	157.8	158.2	158.3	158.7	159.5

INDICE DE PRECOS NO CONSUMIDOR

Base(100): Precos Medios de 1991

Classe V - Saude

CONTINENTE

1995

1996

JAN	FEV	MAR	ABR	MAI	JUN	Classes, Grupos, Sub Grupos e Sub-Subgrupos	JAN	FEV	MAR	ABR	MAI	JUN
1	2	3	4	5	6	7	8	9	10	11	12	13
145.7	147.5	148.6	149.4	150.4	150.8	SAUDE	154.7	155.5	156.6	157.1	157.9	158.0
125.4	126.0	126.3	126.8	127.7	128.0	MEDICAMENTOS	130.2	130.0	130.2	130.5	131.0	131.2
135.1	136.6	137.2	138.1	138.6	139.0	MATERIAL PARA PENSOS	142.6	142.5	143.4	144.1	145.5	146.4
175.4	175.9	175.9	176.4	177.2	178.2	APARELHOS E MATERIAL TERAPEUTICO	182.1	182.3	182.9	184.3	184.5	184.2
164.6	168.3	170.8	171.8	173.1	173.4	SERVICOS MEDICOS E PARAMEDICOS	179.4	181.6	183.9	184.5	185.7	185.9
133.9	136.1	137.1	138.5	139.0	139.4	MEIOS AUXILIARES DE DIAGNOSTICO	142.8	143.6	144.0	145.2	145.9	146.0

INDICE DE PRECOS NO CONSUMIDOR

Base(100): Precos Medios de 1991

Classe VI - Transportes e Comunicacoes

CONTINENTE

1995

1996

JAN	FEV	MAR	ABR	MAI	JUN	Classes, Grupos, SubGrupos e Sub-Subgrupos	JAN	FEV	MAR	ABR	MAI	JUN
1	2	3	4	5	6	7	8	9	10	11	12	13
131.9	133.4	134.0	134.5	135.3	135.8	TRANSPORTES E COMUNICACOES	137.6	138.8	139.8	140.7	141.7	142.0
132.5	134.1	134.7	135.3	136.1	136.7	TRANSPORTES	138.1	139.5	140.5	141.4	142.5	142.8
133.5	135.1	135.7	136.3	137.2	137.8	TRANSPORTES PRIVADOS	139.5	140.8	141.8	142.7	143.8	144.3
130.3	131.5	132.1	132.7	133.5	133.8	AQUISICAO DE VEICULOS	135.0	135.3	135.6	135.9	136.4	136.6
107.1	107.2	106.0	106.5	107.7	108.5	CARBURANTES E LUBRIFICANTES	107.4	108.9	108.9	109.6	112.1	112.1
154.7	157.1	159.0	160.2	161.0	162.6	OUTRAS DESPESAS DE MANUTENCAO DE VEICULOS	167.9	169.6	172.0	172.8	173.7	175.0
170.7	176.3	178.9	179.0	179.7	179.8	OUTRAS DESPESAS	182.4	188.6	191.5	195.9	196.8	196.9
127.4	129.4	130.3	130.3	130.4	130.6	TRANSPORTES PUBLICOS TERRESTRES	130.8	132.4	133.5	135.0	135.0	135.0
127.1	129.3	130.3	130.3	130.4	130.6	TRANSPORTES COLECTIVOS	130.9	132.6	133.9	135.2	135.2	135.2
134.2	136.8	138.1	138.4	138.5	138.7	TRANSPORTES URBANOS	139.8	142.0	143.8	144.5	144.7	144.7
125.1	126.9	128.1	128.1	128.1	128.3	TRANSPORTES SUBURBANOS	128.4	130.0	131.1	132.6	132.6	132.6
122.1	124.4	125.0	125.2	125.4	125.5	TRANSPORTES DE LONGO CURSO	125.5	127.7	128.7	130.3	130.3	130.3
131.8	131.8	131.8	131.8	131.8	131.8	TRANSPORTES INDIVIDUAIS	131.8	131.8	131.8	134.5	134.5	134.5
99.9	99.9	99.9	100.4	101.5	101.7	OUTROS TRANSPORTES PUBLICOS	103.3	99.8	99.4	99.9	103.0	103.4
123.5	123.5	123.5	123.5	123.5	123.5	COMUNICACOES	129.6	129.6	129.7	129.7	129.7	129.7
127.6	127.6	131.9	131.9	131.9	131.9	CORREIOS E TELEGRAFOS	134.5	134.5	137.3	137.3	137.3	137.3
123.4	123.4	123.4	123.4	123.4	123.4	TELEFONES	129.5	129.5	129.5	129.5	129.5	129.5

INDICE DE PRECOS NO CONSUMIDOR

Base(100): Precos Medios de 1991

Classe VII - Ensino, Cultura e Distracao

CONTINENTE

1995

1996

JAN	FEV	MAR	ABR	MAI	JUN	Classes, Grupos, SubGrupos e Sub-Subgrupos	JAN	FEV	MAR	ABR	MAI	JUN
1	2	3	4	5	6	7	8	9	10	11	12	13
133.6	134.2	134.4	134.6	134.7	134.9	ENSINO, CULTURA E DISTRACAO	137.8	138.1	138.4	138.5	139.0	139.1
181.1	181.2	181.3	181.4	181.6	181.7	ENSINO	178.5	178.4	178.4	178.5	178.5	178.6
117.2	118.1	118.4	118.5	118.7	118.9	CULTURA E DISTRACAO	123.4	123.8	124.3	124.4	125.1	125.1
105.0	105.3	105.1	105.1	104.8	104.9	AQUISICAO APAR. RADIO, TV, OUTROS	105.0	104.9	105.4	104.5	104.5	104.3
151.6	154.5	154.4	154.7	155.2	156.4	SERVICOS DE REPARACAO	164.7	166.1	167.2	167.5	168.8	172.8
145.6	147.3	148.7	149.1	150.4	150.7	ESPECTACULOS	185.9	186.0	185.4	189.5	195.5	195.5
132.7	133.3	133.5	134.8	136.3	136.3	DESPESAS C/ UT. INSTAL. DESP. RECRE	138.9	139.7	140.4	146.9	146.9	149.3
117.9	120.3	120.6	121.0	121.5	121.6	TAXAS RADIODIFUSAO, OUTROS SERVICOS	122.5	124.6	124.9	125.2	124.9	125.2
145.0	145.4	146.4	146.5	147.7	148.0	DESPESAS COMPRA LIVROS, JORNAIS ETC	155.1	155.4	157.8	158.4	158.8	158.7

INDICE DE PRECOS NO CONSUMIDOR

Base(100): Precos Medios de 1991

Classe VIII - Tabaco e Despesas do Fumador

CONTINENTE

1995

1996

JAN	FEV	MAR	ABR	MAI	JUN	Classes, Grupos, SubGrupos e Sub-Subgrupos	JAN	FEV	MAR	ABR	MAI	JUN
1	2	3	4	5	6	7	8	9	10	11	12	13
143.2	143.2	146.6	151.4	151.6	151.6	TABACO E DESPESAS DO FUMADOR	151.7	151.7	151.7	151.7	151.9	154.4
143.3	143.3	146.7	151.5	151.7	151.7	TABACO	151.7	151.7	151.7	151.7	151.8	154.3
141.0	141.5	140.1	141.6	144.3	145.8	OUTRAS DESPESAS DO FUMADOR	151.6	151.4	152.9	153.5	154.3	155.5

INDICE DE PRECOS NO CONSUMIDOR

Base(100): Precos Medios de 1991

Classe IX - Outros Bens e Servicos

CONTINENTE

1995

1996

1995						1996											
JAN	FEV	MAR	ABR	MAI	JUN	Classes, Grupos, Sub Grupos e Sub-Subgrupos						JAN	FEV	MAR	ABR	MAI	JUN
1	2	3	4	5	6	7						8	9	10	11	12	13
134.3	135.3	135.7	136.5	137.7	137.9	OUTROS BENS E SERVICOS						140.9	141.4	144.0	144.8	145.8	146.1
140.4	142.1	143.0	144.1	145.4	145.7	CUIDADOS PESSOAIS						148.3	149.8	150.2	151.5	152.0	152.6
132.8	133.4	134.2	135.1	135.9	135.9	ARTIGOS NAO DURAVEIS						136.0	136.1	136.1	137.0	136.8	136.9
127.5	127.7	128.4	128.7	128.5	128.1	ARTIGOS DURAVEIS						130.1	130.7	131.6	132.3	132.4	132.6
149.0	152.0	152.9	154.3	156.1	156.7	SERVICOS						161.9	165.0	166.0	167.5	168.8	170.1
120.9	120.2	120.3	120.9	121.1	121.0	OUTROS ARTIGOS						124.1	124.4	124.6	124.9	125.8	125.6
115.8	116.2	116.6	120.1	127.5	128.4	HOTEIS E OUTROS SERVICOS ALOJAMENTO						121.3	121.8	122.5	128.2	134.6	135.5
88.8	88.8	89.4	89.4	91.7	92.0	VIAGENS TURISTICAS						99.3	96.4	95.2	94.6	97.2	97.6
140.9	140.9	140.9	140.9	140.9	140.9	JOGOS E APOSTAS						140.9	140.9	158.0	158.0	158.0	158.0
165.0	167.9	168.0	168.0	168.3	168.3	SERVICOS DIVERSOS						179.4	179.4	179.5	179.6	179.7	179.7

INDICE DE PRECOS NO CONSUMIDOR

Base(100): Precos Medios de 1991

Totais e Agregados Diversos

CONTINENTE

1995

1996

1995						1996											
JAN	FEV	MAR	ABR	MAI	JUN	Classes, Grupos, Sub Grupos e Sub-Subgrupos						JAN	FEV	MAR	ABR	MAI	JUN
1	2	3	4	5	6	7						8	9	10	11	12	13
125.3	126.1	126.7	127.2	127.1	126.8	TOTAL EXCEPTO HABITACAO						128.4	129.2	129.7	130.9	131.5	131.4

1995

1996

1995						1996											
JAN	FEV	MAR	ABR	MAI	JUN	Classes, Grupos, Sub Grupos e Sub-Subgrupos						JAN	FEV	MAR	ABR	MAI	JUN
1	2	3	4	5	6	7						8	9	10	11	12	13
126.1	126.9	127.6	128.1	128.0	127.7	TOTAL EXCEPTO HABITACAO E PRODUTOS SAZONAI						129.2	130.1	130.6	131.8	132.5	132.3
125.3	126.0	126.6	127.2	127.1	126.7	TOTAL EXCEPTO HABITACAO E BEBIDAS ALCOOLICAS						128.3	129.1	129.6	130.8	131.4	131.3
125.0	125.8	126.3	126.9	126.7	126.4	TOTAL EXCEPTO HABITACAO E TABACO						128.0	128.9	129.4	130.5	131.1	131.0
125.8	126.6	127.2	127.7	127.6	127.2	TOTAL EXCEPTO HABITACAO, PRODUTOS SAZONAI, BEB. ALCOOLICAS e TABACO						128.8	129.6	130.2	131.4	132.1	131.9

INDICE DE PREÇOS NO CONSUMIDOR

Base 1991

Nacional

QUADRO I

Variação mes n / mes (n-1) - %

NACIONAL

CLASSES	ANOS	Meses											
		JAN	FEV	MAR	ABR	MAI	JUN	JUL	AGO	SET	OUT	NOV	DEZ
ALIMENTAÇÃO E BEBIDAS	1995	+1.9	+0.3	+0.8	+0.3	-0.7	-0.9	-0.2	+0.8	-0.1	+0.4	+0.1	-0.2
	1996	+0.2	+0.7	+0.3	+1.5	+0.4	-0.4						
VESTUÁRIO E CALÇADO	1995	+0.2	-0.1	+0.1	+0.1	+0.2	+0.2	+0.2	-0.2	+0.4	0.0	+0.5	+0.2
	1996	+0.1	+0.2	0.0	+0.3	-0.1	0.0						
CONPORTO DA HABITACAO	1995	+0.3	+1.1	+0.2	+0.6	+0.2	+0.2	-0.1	+0.1	+0.1	+0.2	+0.2	+0.2
	1996	+0.4	+0.7	+0.2	+0.2	+0.2	+0.2						
SAUDE	1995	+0.9	+1.2	+1.0	+0.4	+0.6	+0.3	+0.5	+0.5	+0.3	+0.3	+0.4	0.0
	1996	+0.6	+0.5	+0.6	+0.3	+0.5	+0.1						
TRANSPORTES E COMUNICACOES	1995	+1.5	+1.1	+0.4	+0.4	+0.6	+0.4	+0.1	-0.1	+0.4	+0.2	-0.2	+0.1
	1996	+0.8	+0.9	+0.6	+0.6	+0.7	+0.2						
ENSINO, CULTURA E DIVERTIMENTO	1995	+0.2	+0.4	+0.1	+0.1	+0.1	+0.4	+0.4	+1.0	+0.7	+2.4	+0.8	-3.8
	1996	0.0	+0.1	+0.1	+0.3	+0.4	+0.1						
TABACO E DESPESAS DO FUMADOR	1995	0.0	0.0	+2.4	+3.1	+0.1	0.0	0.0	0.0	+0.1	0.0	0.0	0.0
	1996	+0.1	0.0	0.0	0.0	+0.1	+1.7						
OUTROS BENS E SERVIÇOS	1995	+0.5	+0.7	+0.4	+0.5	+1.0	+0.1	+0.9	+0.9	+0.4	+0.2	-0.3	0.0
	1996	+0.1	+0.4	+1.8	+0.6	+0.7	+0.2						
TOTAL EXCEPTO HABITACAO	1995	+1.2	+0.6	+0.5	+0.4	-0.1	-0.2	0.0	+0.5	+0.2	+0.4	+0.1	-0.2
	1996	+0.3	+0.6	+0.4	+0.9	+0.4	-0.1						

AGREGADOS DIVERSOS	ANOS	Meses											
		JAN	FEV	MAR	ABR	MAI	JUN	JUL	AGO	SET	OUT	NOV	DEZ
TOTAL EXCEPTO HABITACAO E PRODUTOS SAZONAIS	1995	+1.2	+0.6	+0.6	+0.5	-0.2	-0.2	+0.1	+0.4	+0.2	+0.4	+0.1	-0.2
	1996	+0.3	+0.7	+0.3	+1.0	+0.5	-0.1						
TOTAL EXCEPTO HABITACAO E BEBIDAS ALCOOLICAS	1995	+1.2	+0.6	+0.6	+0.4	-0.1	-0.3	+0.1	+0.4	+0.2	+0.4	+0.1	-0.1
	1996	+0.2	+0.6	+0.4	+0.9	+0.4	-0.1						
TOTAL EXCEPTO HABITACAO E TABACO	1995	+1.2	+0.6	+0.5	+0.4	-0.1	-0.3	+0.1	+0.5	+0.2	+0.3	+0.2	-0.2
	1996	+0.3	+0.6	+0.4	+0.9	+0.5	-0.1						
TOTAL EXCEPTO HABITACAO, PRODUTOS SAZONAIS, BEB. ALCOOLICAS e TABACO	1995	+1.2	+0.7	+0.4	+0.4	-0.1	-0.2	0.0	+0.5	+0.1	+0.5	+0.1	-0.2
	1996	+0.2	+0.6	+0.5	+1.0	+0.4	-0.1						

QUADRO II

Variação mês a ano N / mês a do ano (N-1) - %

NACIONAL

CLASSES	ANOS	Mês											
		JAN	FEV	MAR	ABR	MAI	JUN	JUL	AGO	SET	OUT	NOV	DEZ
ALIMENTAÇÃO E BEBIDAS	1995	+5.0	+4.9	+5.8	+5.3	+4.2	+3.1	+2.8	+3.5	+3.5	+3.6	+3.4	+2.6
	1996	+0.9	+1.3	+0.8	+2.0	+3.2	+3.7						
VESTUÁRIO E CALÇADO	1995	+2.2	+1.9	+1.9	+2.0	+2.1	+2.2	+2.2	+1.9	+2.2	+1.5	+1.6	+1.6
	1996	+1.5	+1.7	+1.7	+1.9	+1.7	+1.5						
CONFORTO DA HABITACAO	1995	+2.4	+3.4	+3.0	+3.3	+3.4	+3.5	+3.5	+3.5	+3.4	+3.4	+3.3	+3.3
	1996	+3.3	+2.9	+2.8	+2.4	+2.4	+2.3						
SAUDE	1995	+5.9	+5.8	+6.1	+6.0	+5.9	+6.0	+6.1	+6.4	+6.6	+6.8	+6.7	+6.5
	1996	+6.2	+5.4	+5.1	+5.0	+4.9	+4.8						
TRANSPORTES E COMUNICACOES	1995	+4.6	+4.6	+4.4	+4.7	+5.0	+5.3	+5.2	+4.8	+5.0	+5.1	+4.8	+5.1
	1996	+4.3	+4.0	+4.3	+4.5	+4.6	+4.5						
ENSINO, CULTURA E DISTRACAO	1995	+6.6	+6.7	+6.3	+6.2	+6.1	+6.4	+6.6	+7.2	+7.7	+6.5	+7.0	+2.9
	1996	+2.7	+2.4	+2.3	+2.4	+2.7	+2.3						
TABACO E DESPESAS DO FUMADOR	1995	+6.9	+6.9	+9.3	+5.7	+5.8	+5.8	+5.8	+5.8	+5.8	+5.8	+5.8	+5.8
	1996	+5.9	+5.9	+3.4	+0.3	+0.2	+1.9						
OUTROS BENS E SERVICOS	1995	+5.3	+5.1	+5.0	+5.0	+5.7	+5.4	+5.9	+6.1	+6.0	+5.8	+5.4	+5.3
	1996	+4.8	+4.6	+6.1	+6.1	+5.8	+5.9						
TOTAL EXCEPTO HABITACAO	1995	+4.5	+4.6	+4.8	+4.6	+4.3	+3.8	+3.7	+4.0	+4.1	+4.1	+3.9	+3.4
	1996	+2.5	+2.5	+2.4	+2.9	+3.4	+3.5						

AGREGADOS DIVERSOS	ANOS	Mês											
		JAN	FEV	MAR	ABR	MAI	JUN	JUL	AGO	SET	OUT	NOV	DEZ
TOTAL EXCEPTO HABITACAO E PRODUTOS SAZONAIS	1995	+4.6	+4.6	+4.9	+4.7	+4.3	+3.9	+3.8	+4.1	+4.1	+4.1	+3.9	+3.4
	1996	+2.5	+2.5	+2.3	+2.8	+3.4	+3.6						
TOTAL EXCEPTO HABITACAO E BEBIDAS ALCOOLICAS	1995	+4.3	+4.3	+4.6	+4.5	+4.2	+3.7	+3.6	+3.9	+3.9	+3.9	+3.8	+3.4
	1996	+2.4	+2.5	+2.3	+2.8	+3.3	+3.6						
TOTAL EXCEPTO HABITACAO E TABACO	1995	+4.4	+4.5	+4.7	+4.6	+4.3	+3.9	+3.7	+4.1	+4.1	+4.0	+3.9	+3.4
	1996	+2.5	+2.5	+2.4	+2.8	+3.4	+3.6						
TOTAL EXCEPTO HABITACAO, PRODUTOS SAZONAIS, BEB. ALCOOLICAS + TABACO	1995	+4.3	+4.5	+4.7	+4.5	+4.2	+3.8	+3.6	+4.0	+3.9	+4.0	+3.9	+3.4
	1996	+2.4	+2.3	+2.4	+3.0	+3.4	+3.6						

QUADRO III

Variação média dos últimos 12 meses - %

NACIONAL

CLASSES	ANOS	Meses											
		JAN	FEV	MAR	ABR	MAI	JUN	JUL	AGO	SET	OUT	NOV	DEZ
ALIMENTAÇÃO E BEBIDAS	1995	+4,8	+4,8	+4,9	+4,9	+4,8	+4,6	+4,4	+4,2	+4,2	+4,1	+4,1	+4,0
	1996	+3,6	+3,3	+2,9	+2,6	+2,5	+2,6						
VESTUÁRIO E CALÇADO	1995	+3,9	+3,6	+3,3	+3,1	+2,9	+2,8	+2,6	+2,4	+2,3	+2,1	+2,0	+1,9
	1996	+1,9	+1,9	+1,8	+1,8	+1,8	+1,7						
CONPORTO DA HABITACAO	1995	+3,4	+3,2	+3,1	+3,0	+3,0	+3,0	+3,0	+3,1	+3,1	+3,2	+3,2	+3,3
	1996	+3,3	+3,3	+3,3	+3,2	+3,1	+3,0						
SAUDE	1995	+8,7	+8,2	+7,8	+7,5	+7,1	+6,8	+6,6	+6,4	+6,2	+6,2	+6,2	+6,2
	1996	+6,3	+6,2	+6,1	+6,0	+6,0	+5,9						
TRANSPORTES E COMUNICACOES	1995	+5,5	+5,2	+4,9	+4,7	+4,6	+4,6	+4,6	+4,6	+4,7	+4,7	+4,8	+4,9
	1996	+4,8	+4,8	+4,8	+4,8	+4,7	+4,7						
ENSINO, CULTURA E DISTRACAO	1995	+7,4	+7,2	+7,0	+6,9	+6,7	+6,7	+6,6	+6,7	+6,8	+6,7	+6,7	+6,3
	1996	+6,0	+5,7	+5,3	+5,0	+4,7	+4,4						
TABACO E DESPESAS DO FUMADOR	1995	+6,3	+6,4	+7,1	+7,0	+6,9	+6,8	+6,7	+6,6	+6,5	+6,4	+6,3	+6,2
	1996	+6,2	+6,1	+5,6	+5,1	+4,6	+4,3						
OUTROS BENS E SERVICOS	1995	+6,4	+6,2	+6,0	+5,8	+5,8	+5,6	+5,6	+5,6	+5,5	+5,5	+5,5	+5,5
	1996	+5,5	+5,4	+5,5	+5,6	+5,6	+5,7						
TOTAL EXCEPTO HABITACAO	1995	+5,1	+4,9	+4,8	+4,7	+4,6	+4,5	+4,3	+4,3	+4,2	+4,2	+4,2	+4,1
	1996	+4,0	+3,8	+3,6	+3,4	+3,4	+3,4						

AGRIGADOS DIVERSOS	ANOS	Meses											
		JAN	FEV	MAR	ABR	MAI	JUN	JUL	AGO	SET	OUT	NOV	DEZ
TOTAL EXCEPTO HABITACAO E PRODUTOS SAZONAIS	1995	+5,2	+5,0	+5,0	+4,8	+4,7	+4,6	+4,4	+4,4	+4,3	+4,3	+4,3	+4,2
	1996	+4,0	+3,9	+3,6	+3,5	+3,4	+3,4						
TOTAL EXCEPTO HABITACAO E BEBIDAS ALCOOLICAS	1995	+4,8	+4,7	+4,6	+4,5	+4,4	+4,3	+4,2	+4,1	+4,1	+4,0	+4,0	+4,0
	1996	+3,9	+3,7	+3,5	+3,4	+3,3	+3,3						
TOTAL EXCEPTO HABITACAO E TABACO	1995	+5,0	+4,9	+4,8	+4,7	+4,6	+4,4	+4,3	+4,3	+4,2	+4,2	+4,2	+4,1
	1996	+4,0	+3,8	+3,6	+3,4	+3,4	+3,4						
TOTAL EXCEPTO HABITACAO, PRODUTOS SAZONAIS, BEB. ALCOOLICAS e TABACO	1995	+4,9	+4,8	+4,7	+4,5	+4,4	+4,3	+4,2	+4,2	+4,1	+4,1	+4,1	+4,1
	1996	+3,9	+3,7	+3,5	+3,4	+3,3	+3,3						

INDICE DE PRECOS NO CONSUMIDOR

Base(100): Precos Medios de 1991

Classe 1 - Alimentacao e Bebidas

NACIONAL

1995

1996

JAN	FEV	MAR	ABR	MAI	JUN	Classes, Grupos e Sub-Grupos	JAN	FEV	MAR	ABR	MAI	JUN
1	2	3	4	5	6	7	8	9	10	11	12	13
119.2	119.6	120.5	120.9	120.0	118.9	ALIMENTACAO E BEBIDAS	120.3	121.1	121.5	123.3	123.8	123.3
118.7	119.1	119.9	120.4	119.4	118.2	ALIMENTACAO	119.6	120.4	120.7	122.6	123.1	122.7
121.8	121.7	121.9	122.4	122.8	122.7	CEREAIS E PRODUTOS BASE DE CEREAIS	123.0	123.4	123.5	124.2	124.4	125.0
170.3	191.1	194.4	202.8	155.9	114.8	PECULAS E AMIDOS	102.3	101.8	101.3	102.7	101.0	88.7
113.4	115.0	116.2	113.0	112.7	112.8	LEGUMINOSAS SECAS	117.6	120.4	119.7	120.4	119.9	120.9
107.3	106.7	108.2	106.6	106.4	105.7	LEGUMES	111.4	113.3	113.4	110.8	109.9	109.7
104.8	105.0	105.1	104.7	104.9	104.8	FRUTAS	107.4	107.8	108.0	107.4	107.8	108.1
105.4	105.3	106.5	106.0	106.8	105.9	CARNES, MIUDEZAS, SALSICHARIA CONS. DE CARNE, ANIMAIS CAP. E CACA	105.4	106.5	106.2	112.8	116.5	113.5
107.2	105.0	104.2	104.2	103.3	102.9	PEIXES, CRUSTACEOS E MOLUSCOS	104.7	104.5	103.1	103.3	102.8	102.6
101.7	98.9	95.0	94.5	94.2	93.3	OVOS	114.6	115.2	123.1	125.6	121.4	118.4
118.4	118.5	119.2	119.1	118.6	118.4	LEITE PROD. LACTEOS C/ EXC.MANTEIGA E DIETETICOS LACTEOS	119.9	120.0	120.2	120.1	119.1	119.4
132.1	132.5	133.0	133.4	134.9	135.2	PRODUTOS DIETETICOS	135.1	135.5	135.4	135.5	135.7	135.8
122.8	124.6	128.8	130.2	131.6	132.3	OLBOS E GORDURAS	142.8	145.6	149.8	152.3	152.9	154.8
127.3	128.5	129.3	129.5	129.3	129.8	ACUCAR E PROD. ACUCARADOS, GENEROS PASTELARIA E CONFEITARIA	129.9	129.9	130.0	130.2	130.4	130.3
133.6	135.8	136.9	137.2	137.4	136.8	CACAU, CAFE, CHA	137.0	135.6	134.5	133.8	132.8	132.3
130.5	131.6	132.4	133.5	133.9	134.5	DIVERSOS: TEMPEROS, CONDIMENTOS,ETC	135.9	136.7	137.3	138.1	138.3	137.1
130.1	130.6	131.1	131.5	131.8	132.0	ALIMENTACAO PREPARADA NO TODO OU EM PARTE PARA CONSUMO EM CASA	134.5	135.1	135.5	136.6	137.2	137.2
132.7	132.7	133.4	134.7	134.8	135.1	ALIMENTACAO CONSUMIDA FORA DE CASA	136.4	137.6	138.2	139.1	138.6	140.1
124.9	125.4	126.9	127.1	127.3	127.8	BEBIDAS	128.9	130.0	130.6	131.2	131.9	131.3
124.6	125.1	126.9	127.1	127.3	127.9	BEBIDAS ALCOOLICAS	129.1	130.3	130.8	131.4	132.5	132.0
126.4	126.9	126.6	126.9	127.8	127.5	BEBIDAS NAO ALCOOLICAS	128.2	128.9	129.3	129.8	129.1	128.5

INDICE DE PRECOS NO CONSUMIDOR

Base(100): Precos Medios de 1991

Classe II - Vestuario e Calçado

NACIONAL

1995

1996

JAN	FEV	MAR	ABR	MAI	JUN	Classes, Grupos e Sub-Grupos	JAN	FEV	MAR	ABR	MAI	JUN
1	2	3	4	5	6	7	8	9	10	11	12	13
126.4	126.3	126.4	126.5	126.7	126.9	VESTUARIO E CALCADO	128.3	128.5	128.5	128.9	128.8	128.8
126.0	125.9	126.0	126.0	126.1	126.2	VESTUARIO	127.1	127.3	127.3	127.6	127.3	127.3
129.4	129.6	129.8	130.1	130.5	130.6	VESTUARIO DE HOMEM	131.7	131.9	131.9	132.4	132.2	132.3
120.9	120.4	120.5	120.2	120.1	119.9	VESTUARIO DE SENHORA	120.6	120.7	120.8	121.2	120.9	120.9
132.9	132.8	132.8	132.5	132.2	132.3	VESTUARIO PARA BEBE E CRIANCA	133.0	133.4	133.0	132.7	131.7	131.4
118.9	118.8	119.4	119.0	119.8	120.2	ACESSORIOS DE VESTUARIO	121.3	121.5	121.5	121.8	120.6	120.7
123.5	124.4	124.5	125.4	125.7	126.0	ARTIGOS P/CONFECCAO DE VESTUARIO, SERVICOS E RETOSARIA	129.3	129.8	129.6	129.7	131.0	131.1
124.1	124.9	125.3	125.9	126.0	126.2	LIMPEZA DE VESTUARIO EM LAVANDARIA	127.6	128.1	128.3	128.6	128.6	128.6
127.8	127.7	127.8	128.2	128.5	129.2	CALCADO	132.1	132.3	132.3	133.0	133.7	134.0
132.0	132.5	132.7	133.2	133.1	134.2	CALCADO PARA HOMEM	136.0	136.1	136.4	138.2	138.4	138.6
123.9	123.4	123.7	123.8	124.2	124.5	CALCADO PARA SENHORA	127.3	127.4	127.4	127.4	128.7	128.9
127.2	126.7	126.2	126.8	127.3	128.1	CALCADO PARA CRIANCA	132.8	133.6	133.2	133.0	133.7	134.2
130.2	131.3	132.2	132.7	133.7	134.0	REPARACAO DE CALCADO	137.5	138.0	138.1	138.7	139.0	139.3

INDICE DE PRECOS NO CONSUMIDOR

Base(100): Precos Medios de 1991

Classe IV - Conforto da Habitacao

NACIONAL

1995

1996

JAN	FEV	MAR	ABR	MAI	JUN	Classes, Grupos e Sub-Grupos	JAN	FEV	MAR	ABR	MAI	JUN
1	2	3	4	5	6	7	8	9	10	11	12	13
123.0	124.4	124.7	125.4	125.6	125.9	CONFORTO DA HABITACAO	127.1	128.0	128.2	128.4	128.6	128.8
144.9	148.3	150.9	155.6	156.6	158.4	AGUA	162.7	165.4	166.6	167.2	167.6	167.7
120.0	120.4	120.7	121.1	121.1	121.0	COMBUSTIVEIS E ELECTRICIDADE	121.0	121.2	121.2	121.2	121.2	121.2
118.5	119.6	119.8	120.3	120.5	120.7	AQUISICAO BENS DOMESTICOS DURAVEIS	123.2	123.5	123.7	124.0	124.4	124.5
122.9	123.3	123.7	124.8	124.1	124.7	PRODUTOS DE UTILIZACAO CORRENTE	122.8	122.6	122.8	123.4	123.0	123.7
141.8	147.3	148.3	148.6	149.5	149.7	SERV. REPARACAO, CONSERVACAO E MANUTENCAO DE BENS DURAVEIS	152.0	157.7	158.1	158.3	158.6	159.6

INDICE DE PRECOS NO CONSUMIDOR

Base(100): Precos Medios de 1991

Classe V - Saude

NACIONAL

1995

1996

JAN	FEV	MAR	ABR	MAI	JUN	Classes, Grupos e Sub-Grupos	JAN	FEV	MAR	ABR	MAI	JUN
1	2	3	4	5	6	7	8	9	10	11	12	13
145.4	147.2	148.6	149.2	150.1	150.5	SAUDE	154.4	155.2	156.2	156.7	157.5	157.7
125.4	126.0	126.4	126.8	127.7	128.0	MEDICAMENTOS	130.2	130.1	130.3	130.5	131.1	131.2
135.1	136.6	137.2	138.2	138.7	139.1	MATERIAL PARA PENSOS	142.7	142.7	143.5	144.3	145.6	146.6
175.1	175.6	175.5	176.2	176.9	178.0	APARELHOS E MATERIAL TERAPEUTICO	181.8	182.1	182.6	184.0	184.3	184.0
164.2	167.8	170.7	171.3	172.6	172.9	SERVICOS MEDICOS E PARAMEDICOS	178.9	181.0	183.3	183.8	185.0	185.2
133.4	135.5	136.9	137.8	138.3	138.7	MEIOS AUXILIARES DE DIAGNOSTICO	142.1	142.9	143.2	144.4	145.2	145.3

INDICE DE PRECOS NO CONSUMIDOR

Base(100): Precos Medios de 1991

Classe VI - Transportes e Comunicacoes

NACIONAL

1995

1996

JAN	FEV	MAR	ABR	MAI	JUN	Classes, Grupos e Sub-Grupos	JAN	FEV	MAR	ABR	MAI	JUN
1	2	3	4	5	6	7	8	9	10	11	12	13
132.1	133.6	134.1	134.7	135.5	136.0	TRANSPORTES E COMUNICACOES	137.8	139.0	139.9	140.8	141.8	142.1
132.7	134.3	134.9	135.5	136.3	136.9	TRANSPORTES	138.3	139.6	140.6	141.6	142.7	143.0
133.8	135.3	135.8	136.6	137.5	138.1	TRANSPORTES PRIVADOS	139.6	141.0	141.9	142.9	144.0	144.4
127.5	129.4	130.3	130.4	130.4	130.6	TRANSPORTES PUBLICOS TERRESTRES	130.9	132.5	133.6	135.0	135.0	135.0
100.5	100.5	100.4	101.1	102.1	102.3	OUTROS TRANSPORTES PUBLICOS	103.8	100.4	100.1	100.6	103.6	104.0
123.6	123.6	123.6	123.6	123.6	123.6	COMUNICACOES	129.9	129.9	129.9	129.9	129.9	129.9

INDICE DE PRECOS NO CONSUMIDOR

Base(100): Precos Medios de 1991

Classe VII - Ensino, Cultura e Distracao

NACIONAL

1995

1996

JAN	FEV	MAR	ABR	MAI	JUN	Classes, Grupos e Sub-Grupos	JAN	FEV	MAR	ABR	MAI	JUN
1	2	3	4	5	6	7	8	9	10	11	12	13
134.0	134.6	134.8	135.0	135.2	135.8	ENSINO, CULTURA E DISTRACAO	137.6	137.8	137.9	138.3	138.8	138.9
183.6	183.7	183.8	183.9	184.1	187.2	ENSINO	177.9	177.9	178.0	178.1	178.2	178.2
117.2	118.0	118.4	118.5	118.6	118.8	CULTURA E DISTRACAO	123.3	123.6	123.7	124.2	124.9	124.9

INDICE DE PRECOS NO CONSUMIDOR

Base(100): Precos Medios de 1991

Classe VIII - Tabaco e Despesas do Fumador

NACIONAL

1995

1996

JAN	FEV	MAR	ABR	MAI	JUN	Classes, Grupos e Sub-Grupos	JAN	FEV	MAR	ABR	MAI	JUN
1	2	3	4	5	6	7	8	9	10	11	12	13
143.0	143.0	146.4	151.0	151.2	151.2	TABACO E DESPESAS DO FUMADOR	151.4	151.4	151.4	151.4	151.5	154.0

INDICE DE PRECOS NO CONSUMIDOR

Base(100): Precos Medios de 1991

Classe IX - Outros Bens e Servicos

NACIONAL

1995

1996

JAN	FEV	MAR	ABR	MAI	JUN	Classes, Grupos e Sub-Grupos	JAN	FEV	MAR	ABR	MAI	JUN
1	2	3	4	5	6	7	8	9	10	11	12	13
134.1	135.0	135.5	136.2	137.5	137.7	OUTROS BENS E SERVICOS	140.6	141.2	143.7	144.5	145.5	145.8
140.2	141.9	142.9	143.9	145.2	145.5	CUIDADOS PESSOAIS	148.0	149.6	150.1	151.3	151.8	152.4
120.6	119.9	120.0	120.6	121.0	120.9	OUTROS ARTIGOS	123.9	124.3	124.4	124.8	125.7	125.5
116.5	116.9	116.9	120.8	128.0	129.0	HOTEIS E OUTROS SERVICOS ALOJAMENTO	121.9	122.4	123.1	128.8	135.1	136.1
89.0	89.0	89.6	89.5	91.8	92.3	VIAGENS TURISTICAS	99.1	96.3	95.2	94.6	96.9	97.3
140.9	141.0	141.0	141.0	141.0	141.0	JOGOS E APOSTAS	141.0	141.0	157.9	157.9	158.1	158.1
164.2	167.2	167.8	167.4	167.6	167.7	SERVICOS DIVERSOS	178.6	178.6	178.7	178.8	178.9	178.9

INDICE DE PRECOS NO CONSUMIDOR

Base(100): Precos Medios de 1991

Totais e Agregados Diversos

NACIONAL

1995

1996

JAN	FEV	MAR	ABR	MAI	JUN	Classes, Grupos e Sub-Grupos	JAN	FEV	MAR	ABR	MAI	JUN
1	2	3	4	5	6	7	8	9	10	11	12	13
125.3	126.1	126.7	127.2	127.1	126.8	TOTAL EXCEPTO HABITACAO	128.4	129.2	129.7	130.9	131.4	131.3

1995

1996

JAN	FEV	MAR	ABR	MAI	JUN	Classes, Grupos e Sub-Grupos	JAN	FEV	MAR	ABR	MAI	JUN
1	2	3	4	5	6	7	8	9	10	11	12	13
126.1	126.9	127.6	128.2	128.0	127.7	TOTAL EXCEPTO HABITACAO E PRODUTOS SAZONAIS	129.2	130.1	130.5	131.8	132.4	132.3
125.3	126.0	126.7	127.2	127.1	126.7	TOTAL EXCEPTO HABITACAO E BEBIDAS ALCOOLICAS	128.3	129.1	129.6	130.8	131.3	131.2
125.0	125.8	126.4	126.9	126.8	126.4	TOTAL EXCEPTO HABITACAO E TABACO	128.1	128.9	129.4	130.5	131.1	131.0
125.8	126.7	127.2	127.7	127.6	127.3	TOTAL EXCEPTO HABITACAO, PRODUTOS SAZONAIS, BEB. ALCOOLICAS e TABACO	128.8	129.6	130.2	131.5	132.0	131.9

INDICE DE PREÇOS NO CONSUMIDOR

Base 1991

Regiões NUTS II

QUADRO I

INDICE DE PREÇOS NO CONSUMIDOR

BASE (100) : Preços médios 1991

Mês : Junho ANO : 1996

REGIÕES CLASSES	NORTE	CENTRO	LISBOA VALE TEJO	ALENTEJO	ALGARVE	REGIAO AUTONOMA AÇORES	REGIAO AUTONOMA MADEIRA
Alimentação e Bebidas	121.5	122.4	124.8	128.4	124.9	120.3	109.9
Vestuário e Calçado	134.5	125.0	126.5	129.3	124.3	134.8	126.7
Conforto da Habitação	129.7	122.9	131.5	126.8	119.9	137.6	135.3
Saúde	156.7	155.9	163.6	143.9	139.9	148.3	137.9
Transportes e Comunicações	144.6	140.8	141.6	136.4	138.2	144.9	151.9
Ensino, Cultura, Distração	141.0	131.9	143.5	131.8	123.5	124.1	133.7
Tabaco e Despesas do Fumador	154.5	154.7	153.8	156.0	155.6	128.2	149.1
Outros Bens e Serviços	148.1	137.7	148.7	147.4	140.7	126.3	140.8
Total, excl. Habitação	130.9	129.0	133.1	131.3	128.6	130.1	127.6

REGIÕES Agregados Diversos	NORTE	CENTRO	LISBOA VALE TEJO	ALENTEJO	ALGARVE	REGIAO AUTONOMA AÇORES	REGIAO AUTONOMA MADEIRA
Total, excl. Habitação e Prod Sazonais	132.0	129.8	134.0	132.4	129.4	131.3	128.7
Total, excl. Habitação e Beb Alcoólicas	130.7	128.7	133.2	131.2	128.5	130.2	127.7
Total, excl. Habitação e Tabaco e Desp do Fumador	130.5	128.7	132.8	130.8	128.0	130.2	127.3
Total, excl. Habitação, Prod Sazonais, Beb Alcoólicas e Tabaco e Desp do Fumador	131.4	129.2	133.9	131.9	128.7	131.5	128.5

QUADRO II

INDICE DE PREÇOS NO CONSUMIDOR

Variação mês n / mês (n-1) - %

Mês : Junho ANO : 1996

REGIÕES CLASSES	NORTE	CENTRO	LISBOA VALE TEJO	ALENTEJO	ALGARVE	REGIAO AUTONOMA AÇORES	REGIAO AUTONOMA MADEIRA
Alimentação e Bebidas	- 0.5	- 0.6	- 0.3	- 0.2	- 0.1	- 1.3	- 0.7
Vestuário e Calçado	+ 0.1	+ 0.1	0.0	0.0	- 0.1	+ 0.1	0.0
Conforto da Habitação	+ 0.3	+ 0.1	+ 0.1	+ 0.2	0.0	+ 0.1	+ 0.4
Saúde	+ 0.1	+ 0.1	0.0	+ 0.3	+ 0.3	+ 0.2	+ 0.7
Transportes e Comunicações	+ 0.3	+ 0.3	+ 0.1	+ 0.3	+ 0.1	- 1.2	+ 0.1
Ersino, Cultura, Distração	+ 0.1	+ 0.2	- 0.1	+ 0.1	+ 0.2	+ 0.2	- 1.0
Tabaco e Despesas do Fumador	+ 1.8	+ 1.6	+ 1.3	+ 2.9	+ 2.6	0.0	0.0
Outros Bens e Serviços	+ 0.1	+ 0.4	+ 0.2	+ 0.5	+ 0.2	+ 1.0	0.0
Total, excl. Habitação	- 0.1	- 0.1	- 0.1	+ 0.1	+ 0.1	- 0.6	- 0.2

REGIÕES Agregados Diversos	NORTE	CENTRO	LISBOA VALE TEJO	ALENTEJO	ALGARVE	REGIAO AUTONOMA AÇORES	REGIAO AUTONOMA MADEIRA
Total, excl. Habitação e Prod Sazonais	- 0.1	- 0.2	- 0.1	+ 0.1	+ 0.1	- 0.6	- 0.2
Total, excl. Habitação e Beb Alcoólicas	- 0.1	- 0.1	- 0.1	+ 0.1	+ 0.1	- 0.6	- 0.2
Total, excl. Habitação e Tabaco e Desp do Fumador	- 0.1	- 0.1	- 0.1	0.0	+ 0.1	- 0.6	- 0.2
Total, excl. Habitação, Prod Sazonais, Beb Alcoólicas e Tabaco e Desp do Fumador	- 0.2	- 0.2	- 0.1	+ 0.1	0.0	- 0.7	- 0.2

QUADRO III

INDICE DE PREÇOS NO CONSUMIDOR

Varição mês n do ano N/ mês n do ano (N-1) - %

Mês : Junho ANO : 1996

REGIÕES CLASSES	NORTE	CENTRO	LISBOA VALE TEJO	ALENTEJO	ALGARVE	REGIAO AUTONOMA AÇORES	REGIAO AUTONOMA MADEIRA
Alimentação e Bebidas	+ 3.2	+ 3.9	+ 3.8	+ 4.4	+ 5.3	+ 1.9	+ 0.3
Vestuário e Calçado	+ 3.5	+ 1.5	- 0.2	+ 3.0	+ 2.3	+ 3.1	+ 1.9
Conforto da Habitação	+ 2.8	+ 2.5	+ 2.2	+ 1.5	+ 1.6	+ 1.5	+ 2.4
Saúde	+ 5.7	+ 4.7	+ 4.3	+ 4.7	+ 3.5	+ 3.5	+ 1.9
Transportes e Comunicações	+ 4.8	+ 5.3	+ 4.3	+ 3.9	+ 2.8	+ 2.1	+ 4.6
Ensino, Cultura, Distração	+ 4.5	+ 2.8	+ 3.5	- 4.5	- 0.5	- 37.9	- 4.4
Tabaco e Despesas do Fumador	+ 1.9	+ 2.2	+ 1.3	+ 3.0	+ 2.7	- 2.3	+ 6.0
Outros Bens e Serviços	+ 7.0	+ 5.4	+ 5.5	+ 4.0	+ 7.2	- 0.5	+ 2.6
Total, excl. Habitação	+ 3.8	+ 3.9	+ 3.4	+ 3.3	+ 3.9	- 0.5	+ 1.9

REGIÕES Agregados Diversos	NORTE	CENTRO	LISBOA VALE TEJO	ALENTEJO	ALGARVE	REGIAO AUTONOMA AÇORES	REGIAO AUTONOMA MADEIRA
Total, excl. Habitação e Prod Sazonais	+ 3.9	+ 3.8	+ 3.4	+ 3.4	+ 3.9	- 0.5	+ 1.8
Total, excl. Habitação e Beb Alcoólicas	+ 3.8	+ 3.9	+ 3.4	+ 3.4	+ 3.8	- 0.5	+ 2.0
Total, excl. Habitação e Tabaco e Desp do Fumador	+ 3.8	+ 3.9	+ 3.4	+ 3.3	+ 4.0	- 0.4	+ 1.8
Total, excl. Habitação, Prod Sazonais, Beb Alcoólicas e Tabaco e Desp do Fumador	+ 3.9	+ 3.9	+ 3.5	+ 3.5	+ 3.9	- 0.5	+ 1.8

QUADRO IV

INDICE DE PREÇOS NO CONSUMIDOR

Varição média dos últimos 12 meses - %

Mês : Junho ANO : 1996

REGIÕES CLASSES	NORTE	CENTRO	LISBOA VALE TEJO	ALENTEJO	ALGARVE	REGIAO AUTONOMA AÇORES	REGIAO AUTONOMA MADEIRA
Alimentação e Bebidas	+ 2.0	+ 2.8	+ 2.7	+ 3.7	+ 4.2	+ 2.6	+ 2.3
Vestuário e Calçado	+ 3.4	+ 2.0	- 0.2	+ 4.0	+ 2.5	+ 4.4	+ 3.0
Conforto da Habitação	+ 3.4	+ 2.3	+ 3.3	+ 1.7	+ 1.9	+ 4.3	+ 3.4
Saúde	+ 6.3	+ 5.8	+ 6.0	+ 4.5	+ 3.6	+ 4.4	+ 4.4
Transportes e Comunicações	+ 5.0	+ 4.4	+ 4.6	+ 4.6	+ 4.1	+ 4.0	+ 6.0
Ensino, Cultura, Distração	+ 5.2	+ 3.4	+ 4.7	+ 2.0	+ 5.0	- 2.9	- 0.5
Tabaco e Despesas do Fumador	+ 4.5	+ 4.6	+ 4.0	+ 4.8	+ 4.6	+ 1.3	+ 6.1
Outros Bens e Serviços	+ 6.0	+ 4.7	+ 5.9	+ 5.5	+ 5.0	+ 2.2	+ 6.9
Total, excl. Habitação	+ 3.3	+ 3.3	+ 3.3	+ 3.7	+ 3.8	+ 3.1	+ 3.6

REGIÕES Agregados Diversos	NORTE	CENTRO	LISBOA VALE TEJO	ALENTEJO	ALGARVE	REGIAO AUTONOMA AÇORES	REGIAO AUTONOMA MADEIRA
Total, excl. Habitação e Prod Sazonais	+ 3.4	+ 3.3	+ 3.3	+ 3.7	+ 3.9	+ 3.1	+ 3.8
Total, excl. Habitação e Beb Alcoólicas	+ 3.2	+ 3.1	+ 3.3	+ 3.7	+ 3.7	+ 3.0	+ 3.7
Total, excl. Habitação e Tabaco e Desp do Fumador	+ 3.3	+ 3.3	+ 3.3	+ 3.6	+ 3.8	+ 3.1	+ 3.6
Total, excl. Habitação, Prod Sazonais, Beb Alcoólicas e Tabaco e Desp do Fumador	+ 3.3	+ 3.2	+ 3.3	+ 3.7	+ 3.8	+ 3.2	+ 3.8

