

Censo  
da  
População de Portugal  
1920

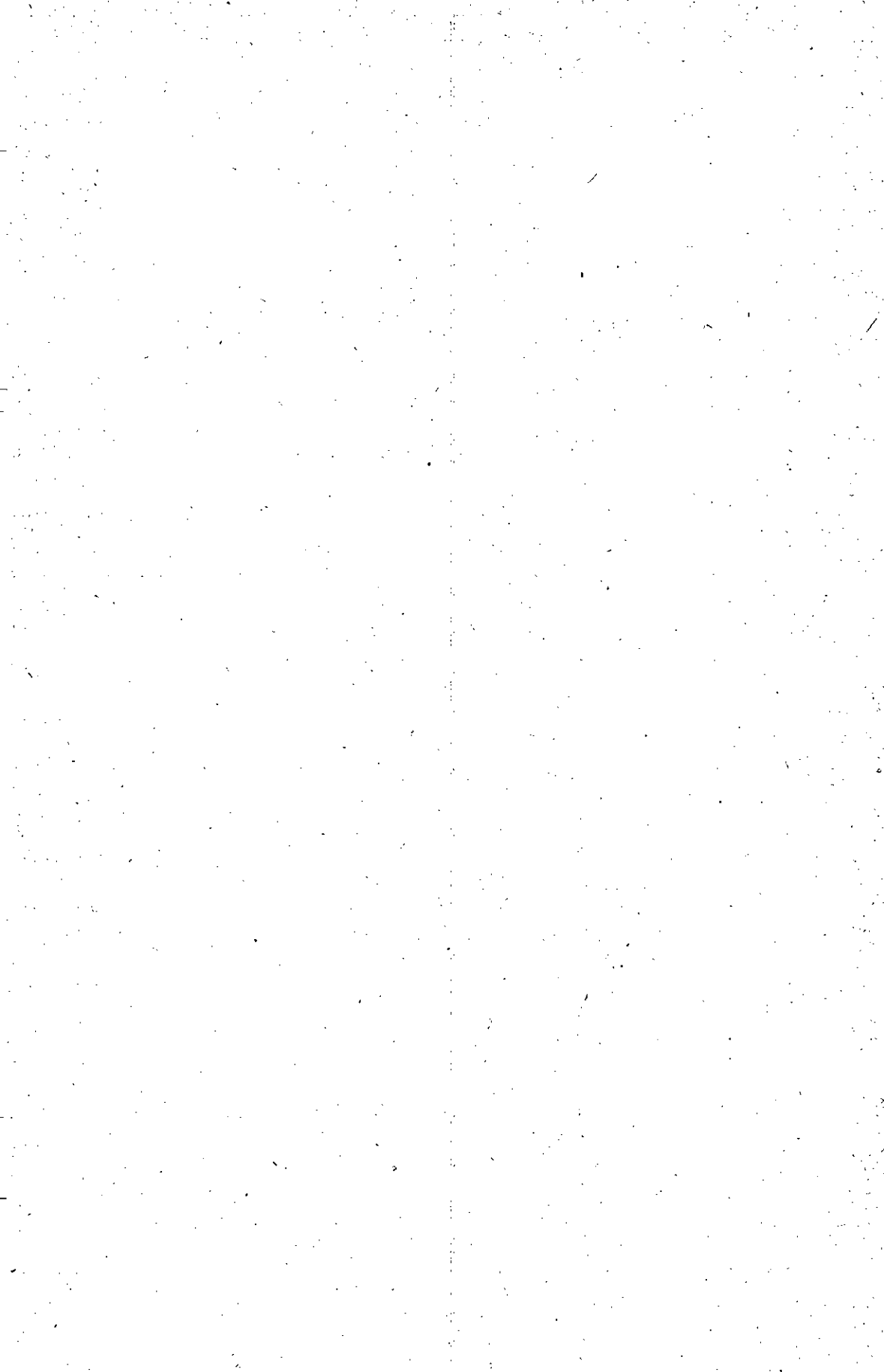
(6.º Recenseamento Geral da População)

Resultados provisórios relativos  
às cidades de Lisboa e Porto



MINISTÉRIO DAS FINANÇAS  
DIRECÇÃO GERAL DE ESTATÍSTICA

LISBOA  
IMPRESA NACIONAL  
1921



Com o fim de tornar conhecidos quanto antes os resultados do Sexto Recenseamento Geral da População, e achando-se concluídos já os apuramentos provisórios relativos às cidades de Lisboa e Pôrto, resolveu esta Direcção Geral publicar em separado os referidos apuramentos provisórios, esperando poder muito em breve apresentar os resultados relativos a todos os concelhos e freguesias do País.

Confrontando os resultados dos recenseamentos da cidade de Lisboa realizados em 1911 e 1920, nota-se um aumento de 54.308 indivíduos recenseados, no período de nove anos decorridos entre os dois recenseamentos, número que corresponde ao acréscimo médio anual de 6.034.

Os acréscimos médios anuais desde 1864 a 1920 e nos períodos decorridos entre os diferentes recenseamentos foram respectivamente 3.063, 4.510, 5.741, 7.213, 6.034, nos períodos 1864-1878, 1878-1890, 1890-1900, 1900-1911 e 1911-1920, a que correspondem as taxas médias anuais:

1,53, 1,87, 1,92, 2,02, 1,39.

Nota-se uma diminuição grande do número representativo do crescimento médio anual da população da cidade de Lisboa, relativamente ao que era em 1900-1911.

Combinando porém esse número com os números representativos dos nascimentos, óbitos e emigração, relativos ao período de 1911-1919 e referentes, é claro, à cidade de Lisboa, encontra-se a justificação da diminuição do crescimento médio anual da população da cidade.

Anos	Excesso dos nascimentos	
	Sobre os óbitos	Sobre os óbitos e emigração
1912 . . . . .	+ 2.909	+ 2.539
1913 . . . . .	+ 2.331	+ 1.760
1914 . . . . .	+ 1.829	+ 1.592
1915 . . . . .	+ 1.075	+ 817
1916 . . . . .	+ 485	— 662
1917 . . . . .	— 330	— 1.425
1918 . . . . .	— 6.566	— 7.644
1919 . . . . .	— 2.254	— 4.278
<b>Números médios . . . . .</b>	<b>— 65</b>	<b>— 913</b>

O crescimento da população regista-se em quasi todas as freguesias com excepção das do centro da cidade, onde o estabelecimento de grande número de escritórios comerciais justifica a diminuição notada.

Parte da freguesia do Beato passou por decreto de Abril de 1918 para a nova freguesia da Penha de França e daí a justificação da diminuição apontada.

Os maiores aumentos registam-se nas freguesias de Arroios, Camões, S. Sebastião, Ajuda, Alcântara e Santa Isabel.

Quanto à cidade do Pôrto, o aumento foi de 9.972 individuos, o que corresponde a 1.108 de aumento médio anual.

Os números representativos dos crescimentos médios anuais desde 1874 são mais irregulares e o relativo ao período de 1911-1920 apresenta uma diferença considerável relativamente a qualquer dos outros:

1.363, 2.556, 2.122, 2.368, 1.108, respectivamente em 1864-1878, 1878-1890, 1890-1900, 1900-1911, 1911-1920.

Encontra-se ainda no grande excesso do número de óbitos e emigrantes sobre o número de nascimentos a justificação para a diminuição do crescimento médio anual da população.

Anos	Excesso dos nascimentos	
	Sobre os óbitos	Sobre os óbitos e emigração
1912 . . . . .	+ 1.621	+ 750
1913 . . . . .	+ 1.388	+ 523
1914 . . . . .	+ 2.064	+ 1.603
1915 . . . . .	+ 966	+ 574
1916 . . . . .	+ 815	+ 101
1917 . . . . .	+ 384	- 305
1918 . . . . .	- 3.542	- 4.063
1919 . . . . .	- 1.345	- 2.939
<b>Números médios . . . . .</b>	<b>+ 294</b>	<b>- 470</b>

A diminuição da população de facto registada nas freguesias de Santo Ildefonso e Sé encontra a justificação na demolição das edificações para a construção da nova avenida na parte central da cidade.

As diminuições registadas para as freguesias de Miragaia, S. Nicola u e Vitória são relativamente pequenas.

Para as restantes freguesias regista-se o aumento da sua população de facto, aumento que vai desde 6 por cento para as freguesias de Bomfim e Cedofeita, a 25 por cento para a freguesia de Paranhos.

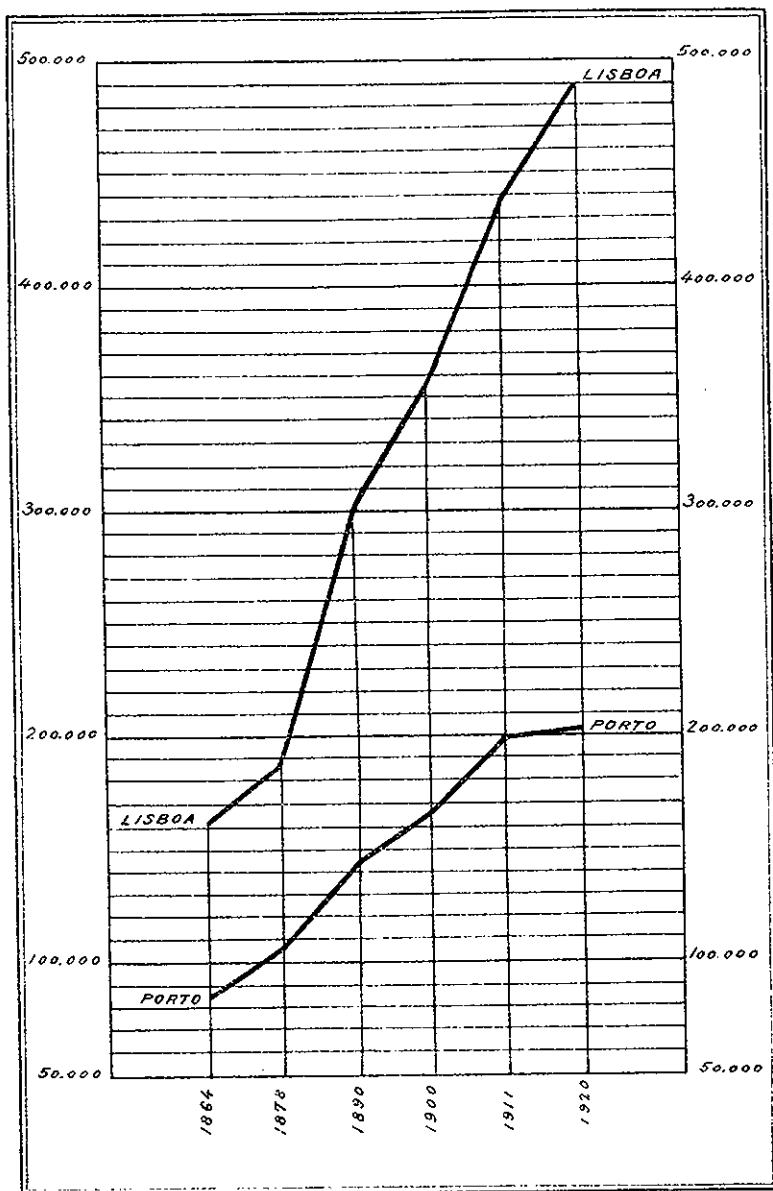
Direcção Geral de Estatística, 1 de Junho de 1921.

O Director Geral,

*Francisco Pinto de Avelar*

# — Censo da População de Portugal —

Resultados dos recenseamentos de 1864 a 1911 e  
provisórios de 1920 nas cidades de Lisboa e Porto.



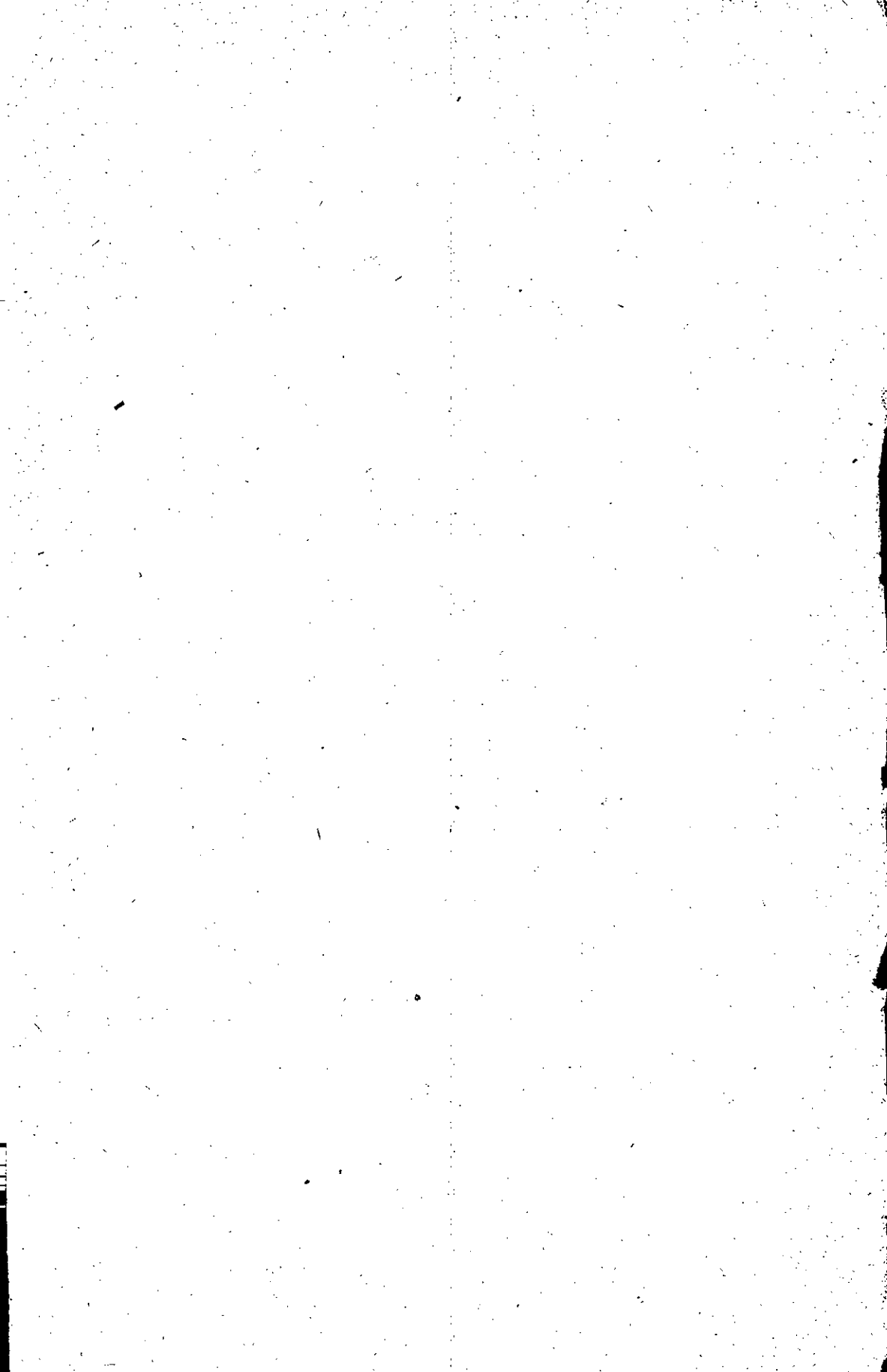


**População de facto das freguesias e bairros  
das cidades de Lisboa e Pôrto**

---

**Segundo os recenseamentos de 1911 e 1920**

(Números provisórios)





Quadro I. — População de facto das freguesias e bairros da cidade de Lisboa,  
segundo os recenseamentos de 1911 e 1920

(Números provisórios)

Cidade de Lisboa Bairros e freguesias	Sexos	População de facto. segundo os recenseamentos de		Diferença — 1920-1911
		1920 (Números provisórios)	1911	
Lisboa (cidade)	Total	489.667	435.359	54.308
	Varões	234.377	211.303	23.074
	Fêmeas	255.290	224.056	31.234
I Bairro	Total	134.100	129.571	4.529
	Varões	66.245	65.131	1.114
	Fêmeas	67.855	64.440	3.415
1. Anjos (Nossa Senhora dos Anjos)	Total	31.973	28.060	3.913
	Varões	14.335	12.533	1.797
	Fêmeas	17.638	15.522	2.116
2. Beato António (S. Bartolomeu)	Total	14.797	17.198	— 2.401
	Varões	8.193	9.255	— 1.062
	Fêmeas	6.604	7.943	— 1.339
3. Castelo (Santa Cruz)	Total	2.776	2.569	207
	Varões	1.615	1.485	130
	Fêmeas	1.161	1.084	77
4. Escolas Gerais (S. Vicente)	Total	9.991	8.581	1.410
	Varões	5.173	4.226	947
	Fêmeas	4.818	4.355	463
5. Monte Pedral (Santa Engrácia)	Total	25.405	23.542	1.863
	Varões	12.236	11.611	625
	Fêmeas	13.169	11.931	1.238

Cidade de Lisboa — Bairros e freguesias	Sexos	População de facto segundo os recenseamentos de		Diferença — 1920-1911
		1920 (Números provisórios)	1911	
	<b>Total</b>	<b>11.748</b>	<b>9.590</b>	<b>2.158</b>
6. Olivais (Santa Maria) . . . . .	Varões	6.183	5.252	931
	Fêmeas	5.565	4.338	1.227
	<b>Total</b>	<b>5.115</b>	<b>4.115</b>	<b>1.000</b>
7. Santo André (Graça) (Santo André) {	Varões	2.351	2.125	226
	Fêmeas	2.764	1.990	774
	<b>Total</b>	<b>3.971</b>	<b>5.971</b>	<b>— 2.000</b>
8. Santo Estêvão (Santo Estêvão) {	Varões	2.083	3.033	— 950
	Fêmeas	1.888	2.938	— 1.050
	<b>Total</b>	<b>6.475</b>	<b>7.016</b>	<b>— 541</b>
9. S. Cristóvão e S. Lourenço (S. Cristóvão) {	Varões	3.131	3.618	— 487
	Fêmeas	3.344	3.398	— 54
	<b>Total</b>	<b>3.894</b>	<b>3.690</b>	<b>204</b>
10. S. Miguel (S. Miguel) . . . . . {	Varões	2.014	2.067	— 53
	Fêmeas	1.880	1.623	257
	<b>Total</b>	<b>2.730</b>	<b>3.245</b>	<b>— 515</b>
11. S. Tiago (S. Tiago) . . . . . {	Varões	1.401	1.920	— 519
	Fêmeas	1.329	1.325	4
	<b>Total</b>	<b>6.313</b>	<b>6.364</b>	<b>— 51</b>
12. Sé e S. João da Praça (Santa Maria Maior) . . . . . {	Varões	3.243	3.228	15
	Fêmeas	3.070	3.136	— 66
	<b>Total</b>	<b>8.912</b>	<b>9.630</b>	<b>— 718</b>
13. Socorro (Nossa Senhora do Socorro) {	Varões	4.287	4.773	— 486
	Fêmeas	4.625	4.857	— 232

Cidade de Lisboa. Bairros e freguesias	Sexos	População de facto segundo os recenseamentos de		Diferença 1920-1911
		1920 (Números provisórios)	1911	
	<b>Total</b>	<b>100.940</b>	<b>81.595</b>	<b>19.345</b>
<b>II Bairro</b> . . . . .	<b>Varões</b>	<b>48.268</b>	<b>39.891</b>	<b>8.377</b>
	<b>Fêmeas</b>	<b>52.672</b>	<b>41.704</b>	<b>10.968</b>
	<b>Total</b>	<b>2.259</b>	<b>2.816</b>	<b>— 557</b>
1. <b>Conceição Nova</b> (Nossa Senhora da Conceição) . . . . .	Varões	1.052	1.334	— 282
	Fêmeas	1.207	1.482	— 275
	<b>Total</b>	<b>10.821</b>	<b>9.841</b>	<b>980</b>
2. <b>Encarnação</b> (Nossa Senhora da En- carnação) . . . . .	Varões	4.882	4.420	462
	Fêmeas	5.939	5.421	518
	<b>Total</b>	<b>4.834</b>	<b>2.269</b>	<b>— 435</b>
3. <b>Madalena</b> (Santa Maria Madalena) {	Varões	835	1.090	— 255
	Fêmeas	999	1.179	— 180
	<b>Total</b>	<b>2.826</b>	<b>2.679</b>	<b>147</b>
4. <b>Mártires</b> (Senhora dos Mártires) . . {	Varões	1.274	1.252	22
	Fêmeas	1.552	1.427	125
	<b>Total</b>	<b>16.927</b>	<b>12.462</b>	<b>4.465</b>
5. <b>Pena</b> (Senhora da Pena) . . . . . {	Varões	8.072	6.240	1.832
	Fêmeas	8.855	6.222	2.633
	<b>Total</b>	<b>13.110</b>	<b>..</b>	<b>13.110</b>
6. <b>Penha de França</b> . . . . . {	Varões	6.292	..	6.292
	Fêmeas	6.818	..	6.818
	<b>Total</b>	<b>6.068</b>	<b>6.977</b>	<b>— 909</b>
7. <b>Restauradores</b> (Santa Justa e Rufina) {	Varões	3.278	3.720	— 442
	Fêmeas	2.790	3.257	— 467
	<b>Total</b>	<b>5.018</b>	<b>5.019</b>	<b>— 1</b>
8. <b>Sacramento</b> (Santíssimo Sacramento) {	Varões	2.699	2.651	48
	Fêmeas	2.319	2.368	— 49

Cidade de Lisboa Bairros e freguesias	Sexos	População de facto segundo os recenseamentos de		Diferença 1920-1911
		1920 (Números provisórios)	1911	
	<b>Total</b>	<b>25.491</b>	<b>21.127</b>	<b>4.364</b>
9. S. Jorge de Arroios (S. Jorge)	Varões	11.273	9.385	1.888
	Fêmeas	14.218	11.742	2.476
	<b>Total</b>	<b>10.301</b>	<b>10.351</b>	<b>— 50</b>
10. S. José (S. José)	Varões	4.587	4.640	— 53
	Fêmeas	5.714	5.711	3
	<b>Total</b>	<b>3.047</b>	<b>3.948</b>	<b>— 901</b>
11. S. Julião (S. Julião) (a)	Varões	2.459	3.126	— 667
	Fêmeas	588	822	— 234
	<b>Total</b>	<b>3.238</b>	<b>4.106</b>	<b>— 868</b>
12. S. Nicolau (S. Nicolau)	Varões	1.565	2.033	— 468
	Fêmeas	1.673	2.073	— 400
	<b>Total</b>	<b>115.528</b>	<b>92.441</b>	<b>23.087</b>
III Bairro	Varões	52.387	42.486	9.901
	Fêmeas	63.141	49.955	13.186
	<b>Total</b>	<b>428</b>	<b>531</b>	<b>— 103</b>
1. Ameixoeira (Senhora da Encarnação)	Varões	227	305	— 78
	Fêmeas	201	226	— 25
	<b>Total</b>	<b>7.394</b>	<b>5.694</b>	<b>1.700</b>
2. Bemfica (Senhora do Amparo)	Varões	3.541	2.674	867
	Fêmeas	3.853	3.020	833
	<b>Total</b>	<b>16.892</b>	<b>12.414</b>	<b>4.478</b>
3. Camões (Coração de Jesus)	Varões	6.420	4.902	1.518
	Fêmeas	10.472	7.512	2.960
	<b>Total</b>	<b>1.888</b>	<b>2.380</b>	<b>— 492</b>
(a) População marítima incluída na freguesia.	Varões	1.882	2.374	— 492
	Fêmeas	6	6	—

Cidade de Lisboa Bairros e freguesias	Sexos	População de facto segundo os recenseamentos de		Diferença
		1920 (Números provisórios)	1911	1920-1911
	<b>Total</b>	<b>4.582</b>	<b>3.006</b>	<b>1.576</b>
4. Campo Grande (Santos Reis Magos)	Varões	2.337	1.426	911
	Fêmeas	2.245	1.580	665
	<b>Total</b>	<b>2.507</b>	<b>1.489</b>	<b>1.018</b>
5. Carnide (S. Lourenço)	Varões	1.555	796	759
	Fêmeas	952	693	259
	<b>Total</b>	<b>1.378</b>	<b>1.266</b>	<b>112</b>
6. Charneca (S. Bartolomeu)	Varões	778	681	97
	Fêmeas	600	585	15
	<b>Total</b>	<b>2.976</b>	<b>2.857</b>	<b>119</b>
7. Lumiar (S. João Baptista)	Varões	1.552	1.483	69
	Fêmeas	1.424	1.374	50
	<b>Total</b>	<b>8.487</b>	<b>7.782</b>	<b>705</b>
8. Marquês de Pombal (S. Paulo)	Varões	4.111	3.774	337
	Fêmeas	4.376	4.008	368
	<b>Total</b>	<b>12.668</b>	<b>12.735</b>	<b>67</b>
9. Mercês (Senhora das Mercês)	Varões	5.631	5.840	209
	Fêmeas	7.037	6.895	142
	<b>Total</b>	<b>12.942</b>	<b>12.791</b>	<b>151</b>
10. Santa Catarina (Paulistas) (Santa Catarina)	Varões	5.983	5.983	
	Fêmeas	6.959	6.808	151
	<b>Total</b>	<b>9.210</b>	<b>8.694</b>	<b>516</b>
11. S. Mamede (S. Mamede)	Varões	4.504	3.876	628
	Fêmeas	4.706	4.818	112
	<b>Total</b>	<b>36.064</b>	<b>23.182</b>	<b>12.882</b>
12. S. Sebastião da Pedreira (S. Sebastião)	Varões	15.748	10.746	5.002
	Fêmeas	20.316	12.436	7.880

Cidade de Lisboa Bairros e freguesias	Sexos	População de facto segundo os recenseamentos de		Diferença 1920-1911
		1920 (Números provisórios)	1911	
	<b>Total</b>	<b>139.099</b>	<b>131.752</b>	<b>7.347</b>
<b>IV Bairro . . . . .</b>	Varões	67.477	63.795	3.682
	Fêmeas	71.622	67.957	3.665
	<b>Total</b>	<b>16.516</b>	<b>14.119</b>	<b>2.397</b>
1. Ajuda (Senhora da Ajuda) . . . . .	Varões	8.501	7.179	1.322
	Fêmeas	8.015	6.940	1.075
	<b>Total</b>	<b>28.224</b>	<b>26.404</b>	<b>1.820</b>
2. Alcântara (S. Pedro) . . . . .	Varões	14.334	13.011	1.323
	Fêmeas	13.890	13.393	497
	<b>Total</b>	<b>15.094</b>	<b>14.528</b>	<b>566</b>
3. Belém (Santa Maria) . . . . .	Varões	7.974	7.752	222
	Fêmeas	7.120	6.776	344
	<b>Total</b>	<b>14.179</b>	<b>13.334</b>	<b>845</b>
4. Lapa (Senhora da Lapa) . . . . .	Varões	6.200	5.930	270
	Fêmeas	7.979	7.404	575
	<b>Total</b>	<b>43.306</b>	<b>41.437</b>	<b>1.869</b>
5. Santa Isabel (Santa Isabel) . . . . .	Varões	20.122	19.702	420
	Fêmeas	23.184	21.735	1.449
	<b>Total</b>	<b>21.780</b>	<b>21.930</b>	<b>— 150</b>
6. Santos-o-Velho (Santos Mártires, Ve- ríssimo, Máximo e Júlia) . . . . .	Varões	10.346	10.221	125
	Fêmeas	11.434	11.709	— 275

Quadro II. — População de facto das freguesias e bairros da cidade do Porto,  
segundo os recenseamentos de 1911 e 1920

(Números provisórios)

Cidade do Porto Bairros e freguesias	Sexos	População de facto segundo os recenseamentos de		Diferença 1920-1911
		1920 (Números provisórios)	1911	
Pôrto (cidade) . . . . .	<b>Total</b>	<b>203.981</b>	<b>194.009</b>	<b>9.972</b>
	Varões	95.320	90.037	5.283
	Fêmeas	408.661	403.972	4.689
I Bairro . . . . .	<b>Total</b>	<b>141.677</b>	<b>140.984</b>	<b>6.693</b>
	Varões	51.733	48.376	3.357
	Fêmeas	59.944	56.608	3.336
1. Bomfim (Senhor do Bomfim) . . . . .	<b>Total</b>	<b>33.719</b>	<b>31.587</b>	<b>2.132</b>
	Varões	14.933	14.205	728
	Fêmeas	18.786	17.382	1.404
2. Campanhã (Santa Maria) . . . . .	<b>Total</b>	<b>49.048</b>	<b>47.353</b>	<b>1.695</b>
	Varões	9.693	8.576	1.117
	Fêmeas	9.355	8.777	578
3. Paranhos (S. Veríssimo) . . . . .	<b>Total</b>	<b>21.065</b>	<b>15.834</b>	<b>5.231</b>
	Varões	9.767	7.269	2.498
	Fêmeas	11.298	8.565	2.733
4. Santo Ildefonso (Santo Ildefonso) . . . . .	<b>Total</b>	<b>23.215</b>	<b>24.345</b>	<b>— 1.130</b>
	Varões	10.525	10.865	— 340
	Fêmeas	12.690	13.480	— 790
5. Sé (Nossa Senhora da Assunção) (a) . . . . .	<b>Total</b>	<b>14.630</b>	<b>15.865</b>	<b>— 1.235</b>
	Varões	6.815	7.461	— 646
	Fêmeas	7.815	8.404	— 589
(a) População marítima incluída na freguesia . . . . .	<b>Total</b>	<b>317</b>	<b>132</b>	<b>185</b>
	Varões	308	124	184
	Fêmeas	9	8	1

Cidade do Pôrto Bairros e freguesias	Sexos	População de facto segundo os recenseamentos de		Diferença — 1920-1911
		1920 (Números provisórios)	1911	
	<b>Total</b>	<b>92.304</b>	<b>89.025</b>	<b>3.279</b>
<b>II Bairro</b> . . . . .	<b>Varões</b>	<b>43.587</b>	<b>41.661</b>	<b>1.926</b>
	<b>Fêmeas</b>	<b>48.717</b>	<b>47.364</b>	<b>1.353</b>
	<b>Total</b>	<b>1.299</b>	<b>1.350</b>	<b>— 51</b>
1. <b>Aldoar (S. Martinho)</b> . . . . .	<b>Varões</b>	<b>646</b>	<b>675</b>	<b>— 29</b>
	<b>Fêmeas</b>	<b>653</b>	<b>675</b>	<b>— 22</b>
	<b>Total</b>	<b>33.314</b>	<b>31.214</b>	<b>2.100</b>
2. <b>Cedofeita (S. Martinho de Tours)</b> . . . . .	<b>Varões</b>	<b>15.398</b>	<b>14.333</b>	<b>1.065</b>
	<b>Fêmeas</b>	<b>17.916</b>	<b>16.881</b>	<b>1.035</b>
	<b>Total</b>	<b>7.769</b>	<b>7.006</b>	<b>763</b>
3. <b>Foz do Douro (S. João)</b> . . . . .	<b>Varões</b>	<b>3.435</b>	<b>2.918</b>	<b>517</b>
	<b>Fêmeas</b>	<b>4.334</b>	<b>4.088</b>	<b>246</b>
	<b>Total</b>	<b>8.143</b>	<b>7.963</b>	<b>180</b>
4. <b>Lordelo do Ouro (S. Martinho)</b> . . . . .	<b>Varões</b>	<b>3.920</b>	<b>3.674</b>	<b>246</b>
	<b>Fêmeas</b>	<b>4.223</b>	<b>4.289</b>	<b>— 66</b>
	<b>Total</b>	<b>9.113</b>	<b>7.584</b>	<b>1.529</b>
5. <b>Massarelos (Nossa Senhora da Boa Viagem)</b> . . . . .	<b>Varões</b>	<b>4.304</b>	<b>3.438</b>	<b>866</b>
	<b>Fêmeas</b>	<b>4.809</b>	<b>4.146</b>	<b>663</b>
	<b>Total</b>	<b>6.359</b>	<b>7.159</b>	<b>— 800</b>
6. <b>Miragaia (S. Pedro)</b> . . . . .	<b>Varões</b>	<b>3.066</b>	<b>3.508</b>	<b>— 442</b>
	<b>Fêmeas</b>	<b>3.293</b>	<b>3.651</b>	<b>— 358</b>
	<b>Total</b>	<b>1.887</b>	<b>1.573</b>	<b>314</b>
7. <b>Nevogilde (S. Miguel)</b> . . . . .	<b>Varões</b>	<b>748</b>	<b>657</b>	<b>91</b>
	<b>Fêmeas</b>	<b>1.139</b>	<b>916</b>	<b>223</b>



Cidade do Pôrto Bairros e freguesias	Sexos	População de facto segundo os recenseamentos de		Diferença — 1920-1911
		1920 (Números provisórios)	1911	
8. Ramalde (Salvador) . . . . .	<b>Total</b>	<b>9.819</b>	<b>8.908</b>	<b>911</b>
	Varões	4.602	4.304	298
	Fêmeas	5.217	4.604	613
9. S. Nicolau (S. Nicolau) . . . . .	<b>Total</b>	<b>5.499</b>	<b>6.402</b>	— <b>903</b>
	Varões	2.474	2.940	— 466
	Fêmeas	3.025	3.462	— 437
10. Vitória (Nossa Senhora da Vitória)	<b>Total</b>	<b>9.402</b>	<b>9.866</b>	— <b>764</b>
	Varões	4.994	5.214	— 220
	Fêmeas	4.108	4.652	— 544

