

10 de agosto de 2020

Índices de Volume de Negócios, Emprego, Remunerações e Horas Trabalhadas na Indústria
Junho de 2020

Volume de Negócios na Indústria diminuiu 11,7%

O Índice de Volume de Negócios na Indústria registou uma variação homóloga nominal de -11,7% em junho, recuperando 19,2 pontos percentuais face ao mês anterior. Os índices relativos ao mercado nacional e ao mercado externo diminuíram 9,2% e 15,1% (reduções de 23,3% e 41,3% em maio), respetivamente. No 2.º trimestre de 2020, a variação homóloga das vendas na indústria fixou-se em -25,7% (-3,8% no trimestre anterior).

O emprego, as remunerações e as horas trabalhadas¹ registaram variações homólogas de -2,9%, -2,7% e -9,5% (variações de -3,5% -6,0% e -21,4% em maio, respetivamente).

Apesar das circunstâncias determinadas pela pandemia COVID-19, o INE irá procurar manter o calendário de produção e divulgação, embora seja natural alguma perturbação associada ao impacto da pandemia na obtenção de informação primária. Por esse motivo apelamos à melhor colaboração das empresas, das famílias e das entidades públicas na resposta às solicitações do INE, utilizando a Internet e o telefone como canais alternativos aos contactos presenciais. A qualidade das estatísticas oficiais, particularmente a sua capacidade para identificar os impactos da pandemia COVID-19, depende crucialmente dessa colaboração, que o INE antecipadamente agradece.

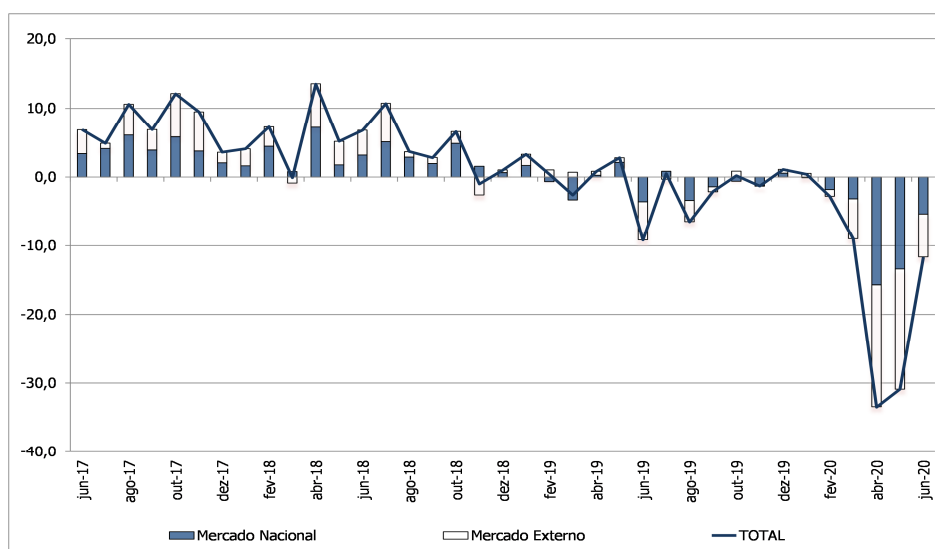
VOLUME DE NEGÓCIOS

Total

O Índice de Volume de Negócios na Indústria apresentou uma variação homóloga nominal de -11,7% em junho, o que traduz uma recuperação de 19,2 pontos percentuais (p.p.) face ao mês anterior. Ambos os mercados tiveram variações menos negativas que as observadas em maio, sendo mais intensa a melhoria no mercado externo:

- O índice relativo ao mercado nacional diminuiu 9,2% (redução de 23,3% em maio);
- O mercado externo variou -15,1% (-41,3% no mês precedente).

Gráfico 1 - Volume de Negócios na Indústria
Taxa de variação homóloga e contributos (p.p.) por mercado

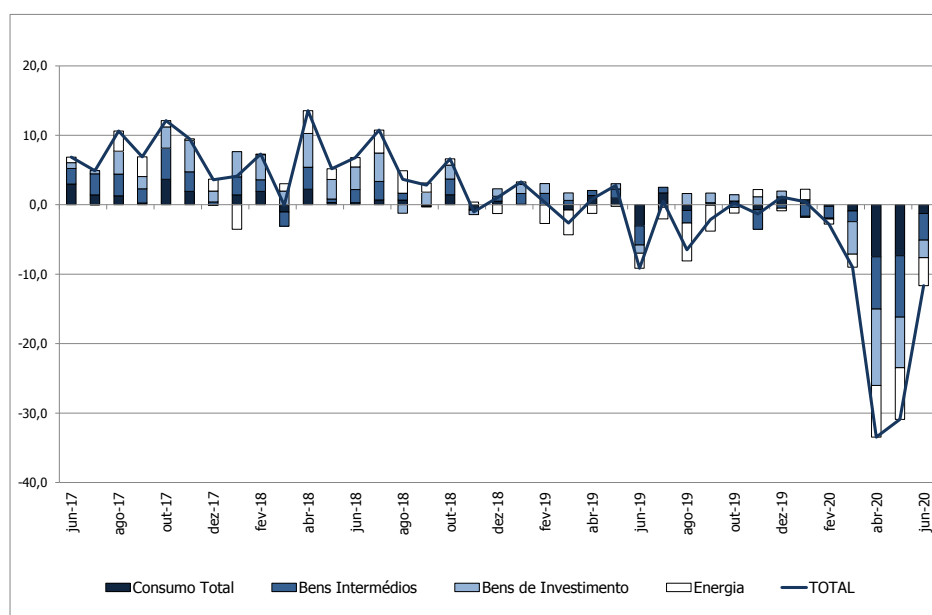


Por agrupamento:

- A *Energia* registou a diminuição homóloga mais intensa (-19,0%), da qual resultou o contributo mais expressivo para a variação do índice total (-4,0 p.p.);
- Os *Bens Intermédios* deram o segundo contributo mais negativo (-3,8 p.p.), originado pela diminuição de 11,4% (redução de 26,4% em maio);
- Os *Bens de Investimento* passaram de uma variação de -41,5% em maio para -14,4% em junho e contribuíram com -2,5 p.p. para a variação do índice total;
- Os *Bens de Consumo* tiveram uma contribuição de -1,3 p.p., em resultado da diminuição homóloga de 4,6%, que representa uma recuperação de 22,3 p.p. face a maio.

Quadro 1 - Volume de Negócios - Total					
Grandes Agrupamentos Industriais - variação homóloga (%)					
	Total	Bens de Consumo	Bens Intermédios	Bens de Investimento	Energia
abr-19	0,8	5,1	2,2	-0,2	-5,1
mai-19	2,8	3,5	4,0	4,3	-1,1
jun-19	-9,2	-10,9	-8,3	-6,9	-10,1
abr-20	-33,5	-27,6	-22,3	-65,1	-33,4
mai-20	-30,9	-26,8	-26,4	-41,5	-34,5
jun-20	-11,7	-4,6	-11,4	-14,4	-19,0

Gráfico 2 - Volume de Negócios na Indústria - Total
Taxa de variação homóloga e contributos (p.p.) por agrupamento



Quadro 2 - Volume de Negócios - Total e mercados			
Varição homóloga trimestral (%)			
	Total	Mercado Nacional	Mercado Externo
2T_2019	-1,9	-0,7	-3,5
3T_2019	-2,5	-2,0	-3,2
4T_2019	0,0	-0,8	1,1
1T_2020	-3,8	-3,0	-5,0
2T_2020	-25,7	-20,0	-33,6

No 2.º trimestre de 2020, as vendas na indústria registaram uma redução homóloga de 25,7% (redução de 3,8% no trimestre anterior).

As vendas na indústria tiveram uma variação mensal de +12,3% em junho (-12,2% em igual mês de 2019).

Mercado Nacional

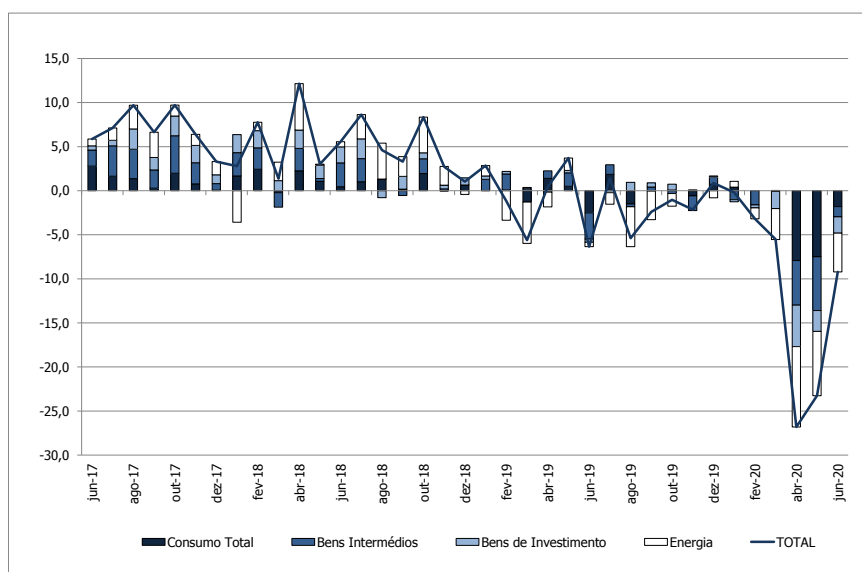
As vendas na indústria com destino ao mercado nacional diminuiram 9,2% face ao período homólogo, redução menos intensa em 14,1 p.p. face à observada no mês anterior.

Quadro 3 - Volume de Negócios - Mercado Nacional					
Grandes Agrupamentos Industriais - variação homóloga (%)					
	Total	Bens de Consumo	Bens Intermédios	Bens de Investimento	Energia
abr-19	0,4	5,3	2,9	-1,6	-4,9
mai-19	3,7	1,7	5,0	2,6	4,6
jun-19	-6,3	-8,9	-9,5	-3,6	-1,7
abr-20	-26,8	-28,8	-16,6	-49,2	-28,1
mai-20	-23,3	-26,9	-19,6	-22,8	-23,8
jun-20	-9,2	-6,6	-3,8	-17,7	-13,7

Todos os grandes agrupamentos industriais apresentaram variações homólogas menos negativas que no mês anterior:

- O agrupamento de *Energia* deu o contributo mais negativo para a variação do índice do mercado nacional (-4,4 p.p.), em resultado da variação de -13,7% (-23,8% em maio);
- Os *Bens de Investimento* tiveram uma redução de 17,7% (-22,8% em maio) e um contributo de -1,9 p.p.;
- Os *Bens de Consumo* atenuaram a redução homóloga em 20,3 p.p., fixando-se nos -6,6% em junho, e contribuíram com -1,8 p.p. para a variação do índice deste mercado;
- Os *Bens Intermédios* diminuiram 3,8% (-19,6% em maio);

Gráfico 3 - Volume de Negócios na Indústria - Mercado Nacional
Taxa de variação homóloga e contributos (p.p.) por agrupamento



No 2.º trimestre de 2020, as vendas da indústria para o mercado nacional diminuíram 20,0% em termos homólogos (redução de 3,0% no trimestre anterior).

O índice de volume de negócios na indústria para o mercado nacional registou uma variação mensal de +5,5% (-10,9% em junho de 2019).

Mercado Externo

Em termos homólogos, as vendas na indústria para o mercado externo registaram uma redução de 15,1%, recuperando 26,2 p.p. face a maio.

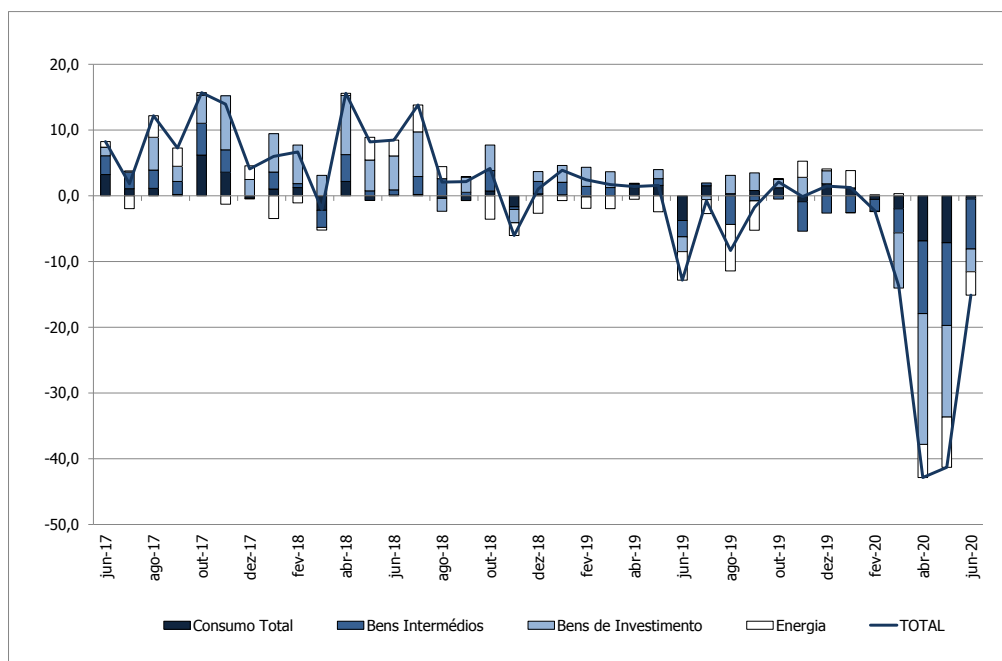
	Total	Bens de Consumo	Bens Intermédios	Bens de Investimento	Energia
abr-19	1,4	4,8	1,4	0,5	-6,1
mai-19	1,6	6,1	2,9	5,3	-20,6
jun-19	-12,8	-13,4	-6,9	-8,5	-44,3
abr-20	-42,9	-25,9	-28,8	-73,0	-64,2
mai-20	-41,3	-26,7	-34,2	-51,2	-83,0
jun-20	-15,1	-1,7	-19,8	-12,7	-56,5

Todos os grandes agrupamentos industriais apresentaram variações homólogas menos negativas face ao mês precedente:

- O agrupamento de *Bens Intermédios* deu o contributo mais expressivo para a variação do índice deste mercado, -7,6 p.p., em resultado da diminuição de 19,8% (variação de -34,2% em maio);
- Os *Bens de Investimento* e a *Energia* registaram variações de -12,7% e -56,5% (-51,2% e -83,0% no mês anterior), respetivamente, tendo ambos contribuído com -3,5 p.p. para a variação do índice agregado;

- Os *Bens de Consumo* diminuirão 1,7% (variação de -26,7% em maio).

Gráfico 4 - Volume de Negócios na Indústria - Mercado Externo
Taxa de variação homóloga e contributos (p.p.) por agrupamento



No 2.º trimestre de 2020, as vendas na indústria para o mercado externo registaram uma variação homóloga de -33,6% (-5,0% no trimestre anterior).

As vendas na indústria para o mercado externo tiveram um aumento mensal de 24,5%, quando em junho de 2019 tinham registado uma diminuição de 13,9%.

Emprego e Remunerações

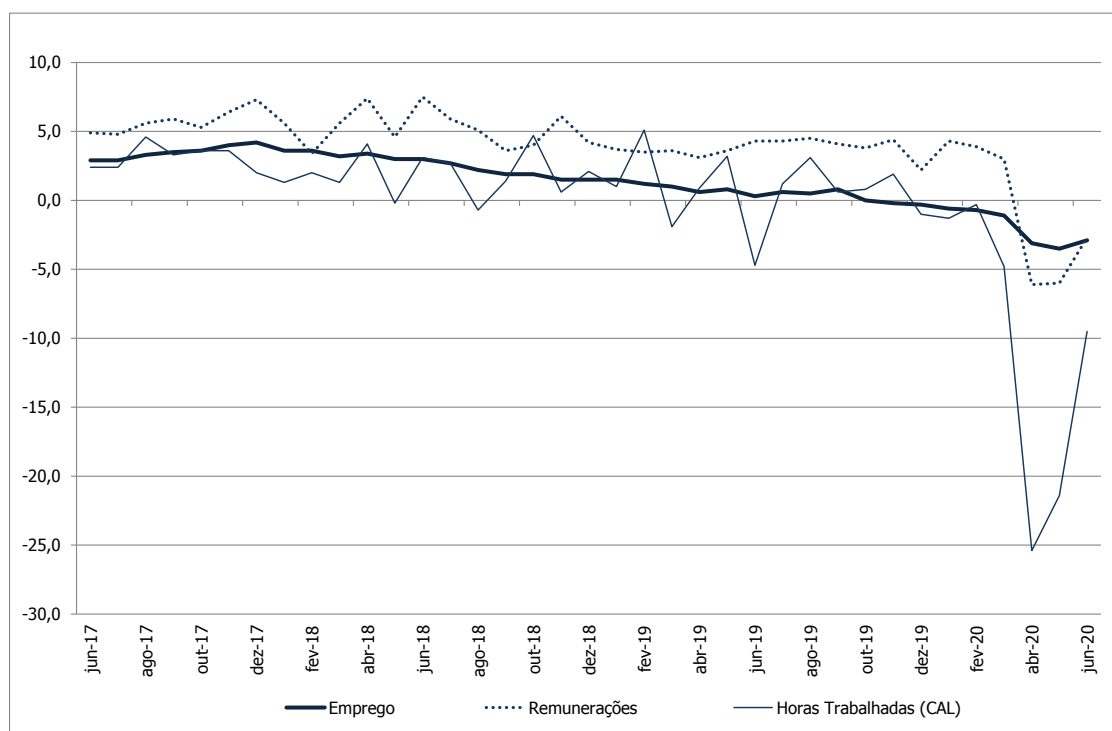
Os índices de emprego, de remunerações e de horas trabalhadas¹ apresentaram reduções homólogas, respetivamente de 2,9%, 2,7% e 9,5% em junho (variações de -3,5%, -6,0% e -21,4% no mês anterior, pela mesma ordem).

Quadro 5 - Emprego, Remunerações e Horas Trabalhadas
variação homóloga (%)

	Emprego	Remunerações	Horas Trabalhadas (CAL)
abr-19	0,6	3,1	0,9
mai-19	0,8	3,6	3,2
jun-19	0,3	4,3	-4,7
abr-20	-3,1	-6,1	-25,4
mai-20	-3,5	-6,0	-21,4
jun-20	-2,9	-2,7	-9,5

¹ Índices ajustados de efeitos de calendário.

Gráfico 5 - Emprego, Remunerações e Horas Trabalhadas na Indústria
Variação homóloga (%)



Os índices de emprego e de horas trabalhadas¹ registaram crescimentos mensais de 0,5% e 6,3%, respetivamente, quando em junho de 2019 tinham apresentado diminuições de 0,1% e 7,7%. As remunerações tiveram um aumento de 13,8% em junho (9,9% em igual período de 2019).

Índice de **VOLUME DE NEGÓCIOS NA INDÚSTRIA - MERCADO TOTAL**

Índice Geral e por Grandes Agrupamentos Industriais

Variações mensais, homólogas e nos últimos 12 meses

BASE 2015=100

Ponderador	100,00	76,20	GRANDES AGRUPAMENTOS INDUSTRIAIS					
			28,29	2,91	25,39	33,36	14,55	23,80
Meses	TOTAL		Bens de Consumo			Bens Intermédios **	Bens de Investimento	Energia
	Sem Agrupamento Energia	Total	Duradouro	Não Duradouro				
Índices mensais								
jun-19	107,7	111,3	104,9	113,9	103,9	108,5	130,1	96,3
jul-19	122,4	126,8	128,0	131,5	127,6	123,8	131,4	108,4
ago-19	93,1	91,3	97,9	92,3	98,6	87,2	87,7	98,8
set-19	110,8	114,8	106,9	120,1	105,4	110,0	141,1	98,1
out-19	119,8	124,7	120,5	142,1	118,1	119,8	143,9	104,1
nov-19	113,8	114,9	111,1	132,6	108,6	104,9	145,1	110,6
dez-19	109,0	106,8	109,3	113,4	108,9	97,5	123,5	116,0
jan-20	112,8	112,5	109,4	127,3	107,4	106,8	131,8	113,7
fev-20	104,9	108,4	101,0	120,5	98,8	103,7	133,2	93,7
mar-20	102,8	107,5	105,3	97,4	106,2	111,1	103,6	87,5
(*) abr-20	74,2	75,7	77,3	51,6	80,3	87,6	45,2	69,4
(*) mai-20	84,7	88,4	86,7	77,5	87,8	90,9	86,2	72,8
jun-20	95,2	100,5	100,1	117,9	98,1	96,1	111,3	78,1
Varição mensal (%)								
jun-19	-12,2	-11,8	-11,5	-14,9	-11,1	-12,1	-11,8	-13,4
jul-19	13,6	13,9	22,0	15,5	22,8	14,1	1,1	12,6
ago-19	-24,0	-28,0	-23,5	-29,8	-22,7	-29,5	-33,3	-8,9
set-19	19,1	25,8	9,2	30,1	6,9	26,1	60,9	-0,7
out-19	8,1	8,6	12,7	18,3	12,0	8,9	2,0	6,1
nov-19	-5,0	-7,9	-7,9	-6,7	-8,0	-12,4	0,8	6,2
dez-19	-4,2	-7,0	-1,6	-14,5	0,2	-7,1	-14,9	4,9
jan-20	3,5	5,3	0,1	12,3	-1,4	9,5	6,8	-2,0
fev-20	-7,0	-3,7	-7,6	-5,3	-8,0	-2,8	1,1	-17,6
mar-20	-2,0	-0,8	4,2	-19,2	7,5	7,1	-22,3	-6,6
(*) abr-20	-27,8	-29,6	-26,6	-47,0	-24,4	-21,2	-56,4	-20,7
(*) mai-20	14,2	16,9	12,2	50,1	9,4	3,7	90,8	5,0
jun-20	12,3	13,7	15,4	52,2	11,7	5,8	29,1	7,2
Varição homóloga (%)								
jun-19	-9,2	-8,9	-10,9	-10,4	-10,9	-8,3	-6,9	-10,1
jul-19	0,5	2,8	6,1	-0,1	6,9	2,5	-2,3	-7,3
ago-19	-6,5	-1,4	-2,9	-4,0	-2,8	-5,8	14,5	-18,8
set-19	-2,1	2,1	1,1	1,7	1,1	-0,2	8,2	-15,4
out-19	0,2	1,3	2,0	10,9	0,8	-1,2	5,4	-3,8
nov-19	-1,3	-3,0	-2,5	4,0	-3,4	-8,5	6,7	4,8
dez-19	1,1	2,0	4,2	9,8	3,5	-1,6	5,3	-1,5
jan-20	0,4	-1,4	2,8	9,5	1,9	-5,0	-0,8	6,6
fev-20	-2,8	-2,6	-0,9	2,4	-1,3	-5,0	-0,7	-3,4
mar-20	-9,0	-8,9	-3,3	-20,8	-1,0	-4,5	-26,1	-9,2
(*) abr-20	-33,5	-33,5	-27,6	-55,5	-24,1	-22,3	-65,1	-33,4
(*) mai-20	-30,9	-29,9	-26,8	-42,1	-24,8	-26,4	-41,5	-34,5
jun-20	-11,7	-9,7	-4,6	3,6	-5,6	-11,4	-14,4	-19,0
Varição média nos últimos 12 meses (%)								
jun-19	1,5	2,2	0,2	0,9	0,1	2,3	5,4	-0,8
jul-19	0,7	1,7	0,5	-0,2	0,6	1,9	3,1	-2,6
ago-19	-0,1	1,5	0,1	-0,9	0,3	1,3	4,4	-5,2
set-19	-0,5	1,5	0,3	-0,6	0,4	1,3	4,1	-7,0
out-19	-1,0	1,0	0,0	0,3	0,0	0,6	3,6	-7,6
nov-19	-1,0	0,9	0,0	1,1	-0,1	-0,1	4,5	-7,4
dez-19	-1,0	0,8	0,2	1,4	0,1	-0,4	4,4	-7,1
jan-20	-1,3	0,4	0,4	2,0	0,2	-1,2	3,6	-6,7
fev-20	-1,5	-0,1	0,4	1,8	0,2	-2,0	2,9	-6,1
mar-20	-2,0	-1,0	0,3	0,1	0,4	-2,6	-0,1	-5,5
(*) abr-20	-4,8	-4,0	-2,3	-4,1	-2,1	-4,6	-5,5	-7,8
(*) mai-20	-7,9	-7,0	-5,0	-8,2	-4,6	-7,3	-9,8	-10,6
jun-20	-8,0	-7,1	-4,4	-7,1	-4,1	-7,6	-10,4	-11,3

NOTAS

Varição mensal = [mês n (ano N) / mês n-1 (ano N)] * 100 - 100

Varição homóloga = [mês n (ano N) / mês n (ano N-1)] * 100 - 100

Varição média nos últimos 12 meses = [[mês (n-11) + ... + mês (n)] / [mês (n-23) + ... + mês (n-12)]] * 100 - 100

(*) Retificação, em resultado da substituição das estimativas efetuadas para as não respostas, por respostas efetivas das empresas, entretanto recebidas.

(**) Bens Intermédios + Outros

O presente Destaque inclui informação recebida até ao dia 6 de agosto de 2020, o que corresponde a uma taxa de resposta em Volume de Negócios de 94,5%.

Índice de **VOLUME DE NEGÓCIOS NA INDÚSTRIA - MERCADO NACIONAL**

Índice Geral e por Grandes Agrupamentos Industriais
Variações mensais, homólogas e nos últimos 12 meses
BASE 2015=100

Ponderador	100,00	65,55	GRANDES AGRUPAMENTOS INDUSTRIAIS					
			27,28	2,21	25,07	29,39	8,88	34,45
Meses	TOTAL		Bens de Consumo			Bens Intermédios **	Bens de Investimento	Energia
	Sem Agrupamento Energia	Total	Duradouro	Não Duradouro				
Índices mensais								
jun-19	105,5	109,5	105,5	114,1	104,8	108,4	125,1	97,8
jul-19	120,2	128,3	127,7	140,5	126,6	128,1	130,6	104,9
ago-19	99,5	97,4	106,1	90,3	107,4	90,0	95,1	103,7
set-19	109,5	114,1	109,4	113,5	109,1	111,9	135,5	100,7
out-19	117,9	123,9	121,3	142,9	119,4	121,5	140,1	106,5
nov-19	112,3	113,5	111,6	132,9	109,7	109,0	134,0	110,0
dez-19	113,1	112,9	117,0	115,6	117,2	103,2	132,5	113,4
jan-20	108,4	108,9	106,6	119,2	105,5	109,5	114,2	107,3
fev-20	99,7	103,4	98,7	112,4	97,5	104,5	114,3	92,7
mar-20	102,5	110,3	107,1	96,9	108,0	115,6	102,8	87,8
(*) abr-20	80,1	83,3	78,6	58,1	80,4	94,7	59,8	74,0
(*) mai-20	90,8	96,3	88,0	83,7	88,4	101,0	106,1	80,3
jun-20	95,7	101,7	98,5	118,8	96,7	104,3	103,0	84,4
Variação mensal (%)								
jun-19	-10,9	-12,5	-12,4	-18,7	-11,8	-13,7	-9,0	-7,2
jul-19	14,0	17,2	21,0	23,1	20,8	18,2	4,4	7,3
ago-19	-17,2	-24,1	-17,0	-35,7	-15,1	-29,7	-27,2	-1,2
set-19	10,0	17,1	3,2	25,6	1,5	24,3	42,6	-2,8
out-19	7,7	8,6	10,8	25,9	9,5	8,6	3,4	5,8
nov-19	-4,8	-8,4	-8,0	-7,0	-8,1	-10,3	-4,3	3,3
dez-19	0,7	-0,5	4,9	-13,0	6,8	-5,3	-1,1	3,1
jan-20	-4,2	-3,5	-8,9	3,1	-10,0	6,1	-13,8	-5,4
fev-20	-8,0	-5,1	-7,4	-5,7	-7,5	-4,6	0,1	-13,6
mar-20	2,8	6,7	8,5	-13,8	10,8	10,6	-10,1	-5,3
(*) abr-20	-21,9	-24,5	-26,7	-40,0	-25,6	-18,1	-41,8	-15,7
(*) mai-20	13,4	15,7	12,1	43,9	10,0	6,6	77,6	8,6
jun-20	5,5	5,6	11,9	42,0	9,4	3,3	-2,9	5,1
Variação homóloga (%)								
jun-19	-6,3	-8,4	-8,9	-7,5	-9,1	-9,5	-3,6	-1,7
jul-19	1,4	4,0	6,7	1,9	7,2	3,6	-2,2	-4,1
ago-19	-5,4	-1,4	-5,2	-10,4	-4,7	-1,3	13,5	-11,8
set-19	-2,4	1,3	-0,2	-4,7	0,3	1,4	4,7	-9,5
out-19	-1,0	0,6	0,3	7,5	-0,4	-1,1	6,7	-4,4
nov-19	-2,1	-3,3	-2,1	3,4	-2,7	-5,7	0,2	0,3
dez-19	0,9	2,6	2,6	5,2	2,4	3,1	1,3	-2,3
jan-20	-0,2	-1,3	1,5	5,9	1,1	-3,3	-2,5	2,0
fev-20	-3,2	-2,9	0,0	-5,8	0,6	-5,1	-3,4	-3,9
mar-20	-5,5	-2,9	-0,3	-22,0	1,9	0,1	-18,8	-11,2
(*) abr-20	-26,8	-26,2	-28,8	-50,4	-26,8	-16,6	-49,2	-28,1
(*) mai-20	-23,3	-23,0	-26,9	-40,4	-25,5	-19,6	-22,8	-23,8
jun-20	-9,2	-7,1	-6,6	4,1	-7,7	-3,8	-17,7	-13,7
Variação média nos últimos 12 meses (%)								
jun-19	1,8	1,9	0,9	0,9	0,9	1,8	4,7	1,7
jul-19	1,2	1,5	1,2	0,1	1,3	1,4	2,5	0,7
ago-19	0,4	1,3	0,4	-1,0	0,6	1,3	3,9	-1,4
set-19	0,0	1,3	0,4	-1,3	0,5	1,6	3,1	-2,7
out-19	-0,8	0,8	-0,2	-0,6	-0,2	1,0	3,1	-4,1
nov-19	-1,2	0,5	-0,4	0,6	-0,5	0,5	2,7	-4,5
dez-19	-1,2	0,5	-0,4	1,0	-0,5	0,7	2,2	-4,6
jan-20	-1,5	0,2	-0,2	1,5	-0,4	0,1	1,6	-4,7
fev-20	-1,6	-0,3	-0,3	0,4	-0,3	-0,8	1,1	-4,3
mar-20	-1,6	-0,4	0,1	-1,5	0,3	-0,8	-0,6	-4,0
(*) abr-20	-3,8	-2,8	-2,7	-5,6	-2,4	-2,5	-4,4	-5,9
(*) mai-20	-6,2	-5,2	-5,2	-10,0	-4,8	-4,7	-6,7	-8,1
jun-20	-6,4	-5,1	-5,0	-9,1	-4,6	-4,2	-7,9	-9,1

NOTAS

Variação mensal = [mês n (ano N) / mês n-1 (ano N)] * 100 - 100

Variação homóloga = [mês n (ano N) / mês n (ano N-1)] * 100 - 100

Variação média nos últimos 12 meses = [[mês (n-11) + ... + mês (n)] / [mês (n-23) + ... + mês (n-12)]] * 100 - 100

(*) Retificação, em resultado da substituição das estimativas efetuadas para as não respostas, por respostas efetivas das empresas, entretanto recebidas.

(**) Bens Intermédios + Outros

Índice de **VOLUME DE NEGÓCIOS NA INDÚSTRIA - MERCADO EXTERNO**

Índice Geral e por Grandes Agrupamentos Industriais
Variações mensais, homólogas e nos últimos 12 meses
BASE 2015=100

Ponderador	100,00	91,98	GRANDES AGRUPAMENTOS INDUSTRIAIS					
			29,80	3,94	25,86	39,24	22,94	8,02
Meses	TOTAL		Bens de Consumo			Bens Intermédios **	Bens de Investimento	Energia
	Sem Agrupamento Energia	Total	Duradouro	Não Duradouro				
Índices mensais								
jun-19	111,1	113,2	104,1	113,6	102,7	108,6	132,9	86,8
jul-19	125,7	125,3	128,3	123,9	129,0	119,0	131,9	130,6
ago-19	83,5	84,9	86,9	93,9	85,8	84,2	83,4	67,6
set-19	112,8	115,6	103,5	125,5	100,2	108,0	144,3	81,4
out-19	122,5	125,4	119,5	141,4	116,2	117,9	146,1	88,6
nov-19	116,2	116,3	110,3	132,4	107,0	100,4	151,5	114,1
dez-19	103,0	100,4	98,9	111,5	96,9	91,1	118,3	132,5
jan-20	119,4	116,3	113,2	134,0	110,1	103,7	141,9	154,8
fev-20	112,5	113,6	104,2	127,2	100,7	102,9	144,0	100,5
mar-20	103,1	104,6	102,9	97,7	103,7	106,2	104,0	85,9
(*) abr-20	65,5	67,7	75,6	46,2	80,1	79,7	36,8	40,1
(*) mai-20	75,8	80,2	85,0	72,4	86,9	79,6	74,8	25,2
jun-20	94,3	99,3	102,3	117,1	100,1	87,1	116,1	37,7
Variação mensal (%)								
jun-19	-13,9	-11,1	-10,2	-11,6	-10,0	-10,2	-13,2	-41,5
jul-19	13,1	10,6	23,2	9,1	25,6	9,6	-0,7	50,5
ago-19	-33,6	-32,2	-32,3	-24,2	-33,4	-29,3	-36,8	-48,2
set-19	35,2	36,2	19,1	33,7	16,7	28,3	73,0	20,3
out-19	8,6	8,5	15,4	12,7	16,0	9,2	1,3	8,9
nov-19	-5,2	-7,3	-7,7	-6,4	-7,9	-14,9	3,7	28,7
dez-19	-11,3	-13,7	-10,4	-15,7	-9,4	-9,2	-21,9	16,2
jan-20	15,9	15,8	14,5	20,1	13,5	13,8	20,0	16,8
fev-20	-5,8	-2,3	-8,0	-5,1	-8,5	-0,8	1,5	-35,1
mar-20	-8,4	-7,9	-1,3	-23,2	3,0	3,2	-27,8	-14,5
(*) abr-20	-36,5	-35,3	-26,5	-52,7	-22,7	-24,9	-64,6	-53,3
(*) mai-20	15,7	18,4	12,4	56,5	8,5	-0,1	103,2	-37,3
jun-20	24,5	23,8	20,4	61,9	15,1	9,4	55,3	49,9
Variação homóloga (%)								
jun-19	-12,8	-9,4	-13,4	-12,7	-13,5	-6,9	-8,5	-44,3
jul-19	-0,8	1,5	5,3	-1,9	6,5	1,2	-2,3	-20,5
ago-19	-8,3	-1,4	1,1	1,9	1,0	-10,7	15,3	-54,3
set-19	-1,7	3,0	3,1	7,1	2,4	-2,0	10,3	-44,0
out-19	2,1	2,1	4,3	14,0	2,7	-1,3	4,7	1,9
nov-19	-0,1	-2,7	-3,1	4,5	-4,4	-11,7	10,4	45,2
dez-19	1,5	1,3	6,8	14,0	5,6	-6,9	8,0	2,8
jan-20	1,3	-1,5	4,4	12,3	3,0	-6,9	0,0	33,3
fev-20	-2,3	-2,4	-2,0	9,4	-3,9	-4,9	0,5	-0,7
mar-20	-13,7	-14,8	-7,2	-19,8	-5,0	-9,5	-29,6	6,1
(*) abr-20	-42,9	-41,0	-25,9	-59,8	-19,9	-28,8	-73,0	-64,2
(*) mai-20	-41,3	-37,1	-26,7	-43,7	-23,7	-34,2	-51,2	-83,0
jun-20	-15,1	-12,3	-1,7	3,1	-2,5	-19,8	-12,7	-56,5
Variação média nos últimos 12 meses (%)								
jun-19	1,1	2,6	-0,9	1,0	-1,2	2,9	5,8	-13,3
jul-19	-0,1	1,8	-0,4	-0,4	-0,4	2,4	3,3	-18,3
ago-19	-0,8	1,7	-0,2	-0,9	-0,1	1,2	4,6	-24,0
set-19	-1,1	1,8	0,2	0,0	0,3	0,9	4,7	-27,8
out-19	-1,3	1,2	0,4	1,0	0,3	0,1	3,8	-25,5
nov-19	-0,8	1,4	0,7	1,5	0,5	-0,8	5,5	-21,9
dez-19	-0,7	1,2	1,1	1,8	0,9	-1,7	5,6	-20,0
jan-20	-1,0	0,6	1,4	2,5	1,2	-2,7	4,7	-17,0
fev-20	-1,3	0,1	1,3	3,0	1,0	-3,4	3,8	-15,8
mar-20	-2,7	-1,6	0,6	1,4	0,5	-4,5	0,2	-13,8
(*) abr-20	-6,3	-5,2	-1,8	-2,8	-1,6	-7,0	-6,1	-18,2
(*) mai-20	-10,3	-8,9	-4,7	-6,8	-4,3	-10,3	-11,5	-24,5
jun-20	-10,4	-9,2	-3,6	-5,4	-3,3	-11,4	-11,8	-24,2

NOTAS

Variação mensal = [mês n (ano N) / mês n-1 (ano N)] * 100 - 100

Variação homóloga = [mês n (ano N) / mês n (ano N-1)] * 100 - 100

Variação média nos últimos 12 meses = [[mês (n-11) + ... + mês (n)] / [mês (n-23) + ... + mês (n-12)]] * 100 - 100

(*) Retificação, em resultado da substituição das estimativas efetuadas para as não respostas, por respostas efetivas das empresas, entretanto recebidas.

(**) Bens Intermédios + Outros

Índices de EMPREGO, REMUNERAÇÕES e HORAS TRABALHADAS NA INDÚSTRIA

Índice Total e por Grandes Agrupamentos Industriais
Variações mensais, homólogas e nos últimos 12 meses

BASE 2015=100

Ponderador	EMPREGO					REMUNERAÇÕES					HORAS					HORAS (Índices CAL)				
	100,00	48,91	31,80	16,38	2,91	100,00	39,83	35,16	19,60	5,41	100,00	48,79	32,23	16,30	2,67	100,00	48,79	32,23	16,30	2,67
Meses	TOTAL	Bens de Consumo	Bens Intermediários **	Bens de Investimento	Energia	TOTAL	Bens de Consumo	Bens Intermediários **	Bens de Investimento	Energia	TOTAL	Bens de Consumo	Bens Intermediários **	Bens de Investimento	Energia	TOTAL	Bens de Consumo	Bens Intermediários **	Bens de Investimento	Energia
Índices mensais																				
jun-19	107,3	104,8	108,8	113,1	100,0	124,1	120,0	122,2	137,9	116,3	100,5	97,9	102,6	106,6	85,4	103,0	100,3	104,9	109,6	88,4
jul-19	108,0	105,6	109,9	113,3	99,4	134,8	132,9	138,4	144,5	89,6	114,1	112,1	114,8	120,9	101,3	112,3	110,3	113,1	118,7	98,7
ago-19	107,7	105,7	109,1	112,3	99,4	124,2	135,8	119,3	118,8	90,9	78,0	74,1	79,7	84,8	86,6	79,9	75,9	81,5	87,4	89,7
set-19	107,9	106,0	109,4	112,3	99,0	107,2	108,7	106,0	112,5	85,7	106,7	104,6	106,2	114,4	94,9	107,8	105,6	108,1	115,7	96,2
out-19	107,2	105,6	109,1	109,7	99,1	107,4	108,7	106,6	111,8	86,4	116,4	113,9	117,8	123,0	107,0	114,5	112,0	116,0	120,8	104,3
nov-19	107,3	105,2	109,5	110,6	99,6	141,9	133,3	141,2	157,9	151,6	107,8	105,5	109,4	113,3	98,0	111,1	108,7	112,4	117,1	102,5
dez-19	107,6	106,0	109,7	109,8	99,9	147,5	157,3	149,3	140,6	88,8	98,3	96,8	99,3	101,5	93,9	96,7	95,3	97,8	99,5	91,5
jan-20	106,3	104,2	108,8	108,8	99,8	108,7	109,7	108,7	112,1	89,7	109,6	107,9	110,3	114,5	103,4	107,8	106,2	108,6	112,5	100,8
fev-20	106,2	103,9	109,0	108,8	99,0	108,6	109,0	109,7	111,6	87,6	104,0	101,0	106,6	109,3	94,5	107,9	105,1	110,9	112,4	97,2
mar-20	106,0	103,8	108,7	108,5	99,2	111,1	110,5	110,7	113,2	111,0	104,0	100,1	110,4	103,4	103,5	103,7	99,6	110,3	103,1	102,5
(*) abr-20	103,7	101,3	106,6	106,1	99,3	104,2	105,1	104,8	98,5	113,6	79,6	72,0	91,6	75,3	100,7	79,3	71,8	91,1	74,8	100,5
(*) mai-20	103,7	101,2	106,7	106,0	99,3	106,1	106,8	109,1	103,4	91,2	85,5	79,4	92,4	87,8	98,5	87,7	81,4	94,5	90,4	102,1
jun-20	104,3	101,8	107,0	107,0	99,9	120,7	117,8	120,1	128,9	117,0	92,3	88,4	95,1	98,1	94,7	93,2	89,2	96,0	99,3	96,0
Varição mensal (%)																				
jun-19	-0,1	-0,1	-0,1	0,0	-0,1	9,9	7,9	10,0	18,9	-7,3	-11,4	-11,4	-10,0	-12,9	-18,2	-7,7	-7,8	-6,6	-8,9	-13,0
jul-19	0,7	0,7	1,0	0,1	-0,6	8,6	10,7	13,2	4,8	-22,9	13,6	14,5	12,0	13,4	18,6	9,0	9,9	7,9	8,3	11,6
ago-19	-0,3	0,2	-0,7	-0,8	-0,1	-7,8	2,2	-13,8	-17,8	1,4	-31,7	-33,9	-30,6	-29,8	-14,5	-28,8	-31,1	-28,0	-26,4	-9,1
set-19	0,2	0,3	0,3	-0,1	-0,3	-13,7	-20,0	-11,2	-5,4	-5,7	36,9	41,1	34,5	34,9	9,6	34,8	39,1	32,7	32,4	7,3
out-19	-0,7	-0,4	-0,3	-2,2	0,1	0,1	0,0	0,6	-0,6	0,8	9,1	8,9	9,9	7,5	12,8	6,3	6,1	7,4	4,4	8,4
nov-19	0,1	-0,3	0,4	0,8	0,5	32,2	22,6	32,5	41,3	75,6	-7,4	-7,3	-7,1	-7,9	-8,4	-3,0	-3,0	-3,1	-3,0	-1,8
dez-19	0,3	0,7	0,2	-0,7	0,2	3,9	18,0	5,7	-11,0	-41,4	-8,9	-8,2	-9,3	-10,4	-4,3	-13,0	-12,4	-13,0	-15,0	-10,7
jan-20	-1,2	-1,7	-0,9	-1,0	0,0	-26,3	-30,2	-27,2	-20,2	0,9	11,5	11,4	11,1	12,8	10,2	11,6	11,4	11,1	13,0	10,2
fev-20	-0,1	-0,3	0,2	0,0	-0,8	-0,1	-0,7	1,0	-0,5	-2,3	-5,1	-6,4	-3,3	-4,6	-8,7	0,1	-1,0	2,1	-0,1	-3,6
mar-20	-0,2	-0,2	-0,2	-0,3	0,2	2,3	1,4	0,9	1,5	26,7	0,1	-0,9	3,6	-5,4	9,5	-3,9	-5,2	-0,6	-8,3	5,4
(*) abr-20	-2,2	-2,4	-2,0	-2,2	0,2	-6,3	-4,9	-5,3	-13,0	2,4	-23,5	-28,1	-17,1	-27,2	-2,6	-23,5	-27,9	-17,3	-27,5	-1,9
(*) mai-20	0,0	-0,1	0,1	-0,1	-0,1	1,8	1,6	4,1	4,9	-19,7	7,4	10,3	0,9	16,7	-2,2	10,6	13,4	3,7	21,0	1,5
jun-20	0,5	0,6	0,3	0,9	0,6	13,8	10,3	10,1	24,7	28,3	8,0	11,2	3,0	11,7	-3,9	6,3	9,6	1,6	9,8	-6,0
Varição homóloga (%)																				
jun-19	0,3	-0,6	0,7	1,7	2,1	4,3	4,8	2,1	6,9	5,7	-8,0	-9,1	-6,5	-7,4	-10,5	-4,7	-5,9	-3,5	-3,7	-5,7
jul-19	0,6	0,0	1,0	1,2	2,2	4,3	3,9	4,3	4,7	5,2	3,2	2,7	3,3	4,0	6,2	1,2	0,7	1,5	1,7	3,0
ago-19	0,5	-0,1	1,1	1,1	2,0	4,5	4,3	3,8	5,4	9,8	-1,2	-2,1	-1,0	1,4	-1,8	3,1	2,0	2,8	6,7	4,3
set-19	0,8	0,2	1,5	1,1	-1,1	4,1	4,1	3,1	6,3	1,9	2,7	2,1	3,0	3,5	3,2	0,6	0,1	1,2	1,2	0,1
out-19	0,0	-0,2	1,0	-1,3	-1,0	3,8	3,8	3,4	5,1	-0,4	2,9	1,9	3,6	4,1	2,4	0,8	-0,1	1,8	1,8	-0,7
nov-19	-0,2	-0,7	0,9	-0,6	-0,7	4,4	5,0	4,3	4,7	-0,4	-2,2	-2,2	-1,4	-3,1	-3,6	1,9	1,8	2,2	1,4	2,5
dez-19	-0,3	-0,7	0,8	-1,1	-0,7	2,2	1,6	3,0	2,5	-0,3	1,1	0,5	1,7	1,4	2,1	-1,0	-1,5	-0,2	-0,9	-1,0
jan-20	-0,6	-0,7	0,5	-2,4	-1,0	4,3	4,7	4,5	4,1	-0,5	-1,3	-1,4	-0,3	-2,9	0,2	-1,3	-1,4	-0,3	-3,0	0,2
fev-20	-0,7	-0,6	0,5	-3,0	-0,6	3,9	4,3	5,0	2,2	0,0	-3,8	-4,3	-2,4	-5,2	-4,1	-0,3	-0,5	1,4	-2,6	-1,9
mar-20	-1,1	-1,1	0,1	-3,5	-0,5	3,0	3,4	1,3	-0,5	29,0	-3,2	-4,3	1,8	-10,6	5,0	-4,8	-5,9	0,2	-12,2	2,6
(*) abr-20	-3,1	-3,2	-1,9	-5,7	-0,4	-6,1	-3,9	-4,9	-14,1	-1,3	-25,0	-30,0	-15,4	-34,1	5,9	-25,4	-30,3	-15,6	-34,5	5,1
(*) mai-20	-3,5	-3,6	-2,0	-6,3	-0,8	-6,0	-4,0	-1,8	-10,9	-27,3	-24,6	-28,2	-18,9	-28,2	-5,6	-21,4	-25,1	-15,8	-24,8	0,4
jun-20	-2,9	-2,9	-1,7	-5,4	-0,1	-2,7	-1,9	-1,8	-6,5	0,6	-8,2	-9,8	-7,2	-8,0	10,9	-9,5	-11,1	-8,5	-9,4	8,5
Varição média nos últimos 12 meses (%)																				
jun-19	1,4	0,8	1,5	3,2	1,6	4,3	4,3	3,3	6,3	2,9	1,1	0,3	1,0	3,3	1,3	1,2	0,5	1,1	3,5	1,5
jul-19	1,2	0,6	1,3	2,7	1,8	4,1	4,3	3,2	5,6	3,6	1,0	0,3	1,0	2,8	1,6	1,1	0,4	1,1	2,9	1,7
ago-19	1,1	0,5	1,3	2,3	2,0	4,1	4,2	3,2	5,4	4,4	0,9	0,3	0,9	2,9	1,4	1,3	0,6	1,2	3,4	2,0
set-19	1,0	0,4	1,3	2,0	1,8	4,1	4,2	3,2	5,4	4,7	1,2	0,6	1,2	2,9	1,9	1,2	0,6	1,2	3,0	2,0
out-19	0,9	0,3	1,2	1,5	1,6	4,1	4,1	3,3	5,5	4,5	1,0	0,3	1,1	2,8	1,6	0,9	0,2	1,0	2,7	1,4
nov-19	0,7	0,2	1,2	1,2	1,4	3,9	4,1	3,2	5,2	2,7	0,8	0,1	1,0	2,3	1,2	1,0	0,3	1,2	2,6	1,5
dez-19	0,6	0,0	1,2	0,9	1,1	3,7	3,9	3,0	4,9	2,5	0,6	-0,1	0,9	1,8	0,7	0,8	0,1	1,1	2,1	1,1
jan-20	0,4	-0,1	1,1	0,5	0,9	3,8	4,0	3,2	4,8	2,2	0,4	-0,3	0,8	1,4	0,6	0,6	-0,1	1,0	1,6	1,0
fev-20	0,2	-0,2	1,0	0,1	0,6	3,8	4,0	3,3	4,7	1,9	-0,4	-1,0	0,2	0,3	-0,2	0,2	-0,5	0,7	0,8	0,3
mar-20	0,1	-0,4	0,9	-0,3	0,4	3,8	4,0	3,2	4,3	3,9	-0,5	-1,1	0,6	-0,6	0,4	-0,1	-0,7	0,9	-0,3	0,8
(*) abr-20	-0,3	-0,6	0,6	-0,9	0,2	3,0	3,4	2,6	2,8	4,2	-2,6	-3,6	-0,9	-3,8	0,9	-2,3	-3,3	-0,5	-3,5	1,1
(*) mai-20	-0,6	-0,9	0,3	-1,6	-0,1	2,3	2,7	2,4	1,5	0,7	-5,1	-6,3	-2,8	-6,8	-0,1	-4,5	-5,7	-2,2	-6,1	0,7
jun-20	-0,9	-1,1	0,2	-2,2	-0,3	1,6	2,1	2,1	0,3	0,2	-5,1	-6,3	-2,9	-6,8	1,6	-4,8	-6,1	-2,6	-6,6	1,8
NOTAS	Variação mensal = [mês n (ano N) / mês n-1 (ano N)] * 100 - 100 Variação homóloga = [mês n (ano N) / mês n (ano N-1)] * 100 - 100 Variação média nos últimos 12 meses = [[mês (n-11) + ... + mês (n)] / [mês (n-23) + ... + mês (n-12)]] * 100 - 100																			

(*) Retificação, em resultado da substituição das estimativas efetuadas para as não respostas, por respostas efetivas das empresas, entretanto recebidas.

(**) Bens Intermediários + Outros

Índices CAL - Índices ajustados de efeitos de calendário

O presente Destaque inclui informação recebida até ao dia 6 de agosto de 2020, o que corresponde a uma taxa de resposta em Volume de Emprego de 89,4%.

Notas Explicativas

O objetivo do Índice de Volume de Negócios na Indústria é mostrar a evolução do mercado de bens e serviços na indústria e a sua desagregação entre mercado nacional e externo. Os índices são obtidos tendo por base o Inquérito Mensal ao Volume de Negócios e Emprego na Indústria, realizado essencialmente por via eletrónica (e-mail), junto de unidades estatísticas selecionadas a partir das empresas sediadas no território nacional cuja atividade principal se enquadre na indústria.

Para mais informação sobre a metodologia utilizada ver o [documento metodológico](#).

Índices de Emprego, Remunerações e Horas Trabalhadas na Indústria

Os índices de Emprego, Remunerações e Horas Trabalhadas na Indústria, têm por objetivo mostrar a evolução do mercado de emprego, dos salários e de remunerações efetivamente pagas e do volume de trabalho neste setor. Os índices são obtidos com base no Inquérito Mensal à Indústria, realizado por via eletrónica (e-mail), junto de unidades estatísticas selecionadas a partir das empresas sediadas no território nacional dedicando-se principalmente à Indústria.

Contribuições

A contribuição representa o efeito individual de um agrupamento na formação de uma taxa de variação do índice total. Este indicador é apresentado em termos de pontos percentuais em relação à variação total.

Taxa de resposta

O presente Destaque inclui informação recebida até ao dia 6 de agosto de 2020, o que corresponde a uma taxa de resposta de 94,5% no VVN. No quadro seguinte apresentam-se as taxas de resposta para os agrupamentos e secções da CAE. Note-se que as taxas de resposta deste produto estatístico são equivalentes a junho de 2019 (94,3%), apesar da situação de pandemia COVID-19.

	Total	CT	CD	CND	INT**	INV	EN	B	C	D	E
VVN	94,5	91,1	89,8	91,3	91,8	95,1	99,1	92,1	93,5	98,5	92,9
EMP	89,3	89,3	95,5	88,1	87,3	91,8	93,5	92,3	89,1	86,1	93,8

Ajustamento de efeitos de calendário

O ajustamento dos efeitos de calendário é efetuado com modelos probabilísticos do tipo "Autoregressive Integrated Moving Average" (ARIMA). O ajustamento pressupõe que se mantenha relativamente estável a influência deste tipo de efeitos sobre as séries brutas. No entanto, é possível que a redução recente da produção industrial com a crise internacional possa acarretar alguma perturbação neste tipo de efeitos. De qualquer modo, continuam a acompanhar estes destaques os valores das séries brutas e as respetivas taxas de variação, o que permite complementar a informação fornecida pelas séries ajustadas e comentadas neste destaque.

As séries desagregadas a nível de 2 dígitos da Classificação de Atividades Económicas, ajustadas de efeitos de calendário não podem ser utilizadas para obter qualquer das séries agregadas.

Com o destaque de outubro de 2017 foram divulgadas as séries de Horas Trabalhadas, ajustadas dos efeitos de calendário, relativas aos Grandes Agrupamentos Industriais, Secções e Divisões.

Revisões

A informação divulgada no presente destaque incorpora a revisão dos índices dos dois meses anteriores, em consequência da substituição das estimativas efetuadas por respostas entretanto recebidas e, em menor grau, da substituição de valores provisórios anteriormente reportados por valores definitivos. A magnitude destas revisões, medida, em pontos percentuais, pela diferença entre taxas de variação homóloga agora e anteriormente divulgadas é a seguinte:

	VNT	VNN	VNE	NPS	REM	HRS	HRS CAL
abr-20	-0,2	-0,3	0,0	0,0	0,0	-0,6	-0,7
mai-20	0,3	0,0	0,7	-0,2	0,3	0,0	0,0

Divulgação de dados retropolados da Base 2015

Com o destaque de julho de 2017 foram divulgadas, no Portal do INE, as séries do IVNEI retropoladas desde janeiro de 2005, relativas aos dados brutos dos Grandes Agrupamentos Industriais, Secções e Divisões.

Notas Explicativas (continuação)

Siglas

Total	– Indústria Extrativa, Indústria Transformadora e Produção e Distribuição de Eletricidade, Gás e Água
TVH	– Taxa de Variação Homóloga
CT	– Bens de Consumo Total
CND	– Bens de Consumo não Duradouro
CD	– Bens de Consumo Duradouro
INT	– Bens Intermedios
INV	– Bens de Investimento
EN	– Energia
B	– Indústrias Extrativas
C	– Indústrias Transformadoras
D	– Eletricidade, Gás, Vapor, Água Quente e Fria e Ar Frio
E	– Captação, Tratamento e Distribuição de Água, Saneamento, Gestão de Resíduos e Despoluição
VNT	– Volume de Negócios Total
VNN	– Volume de Negócios Mercado Nacional
VNE	– Volume de Negócios Mercado Externo
VVN	– Volume de Negócios
REM	– Remunerações
HRS	– Horas Trabalhadas
CAL	– Índices ajustados de efeitos de calendário