

Índice de Preços na Produção Industrial
Dezembro 2019

Preços na produção industrial diminuíram 1,6% em termos homólogos

O Índice de Preços na Produção Industrial (IPPI) registou uma variação homóloga de -1,6% em dezembro (-1,9% em novembro). Excluindo o agrupamento de *Energia*, esta taxa situou-se em -1,4% (-1,1% no mês anterior). A variação mensal do índice agregado foi -0,6% (-0,9% no mesmo mês de 2018).

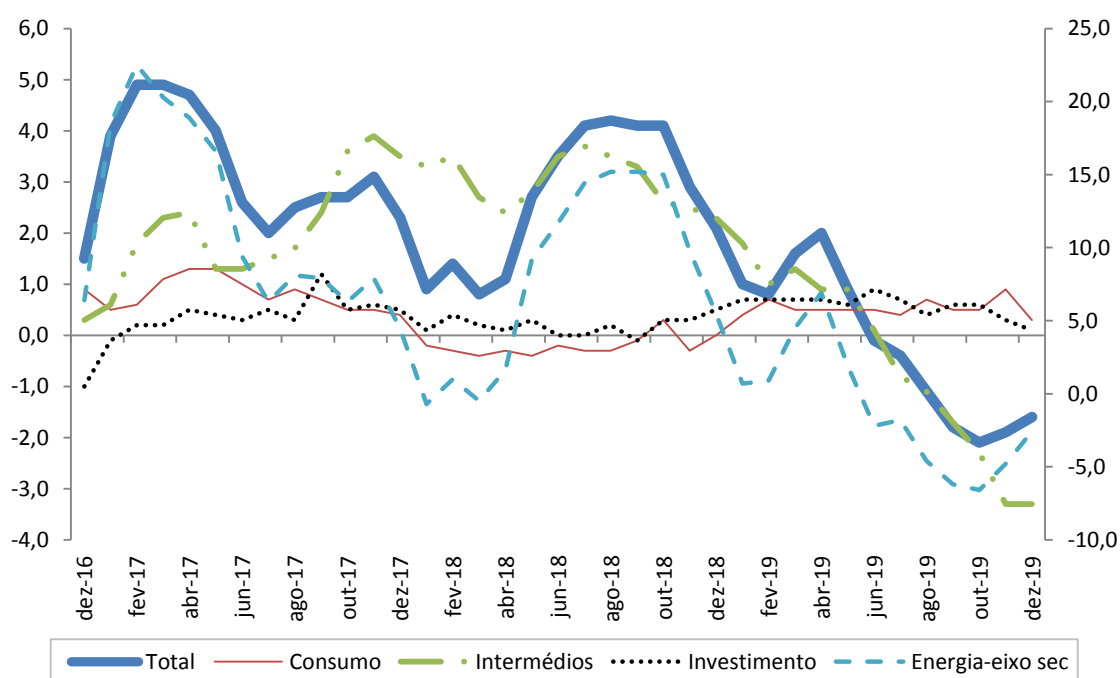
No 4.º trimestre de 2019, o índice total apresentou uma variação homóloga de -1,9% (-1,1% no trimestre anterior). Excluindo a *Energia*, o índice diminuiu 1,1% (-0,8% no trimestre anterior).

Para o conjunto do ano 2019, a variação média do índice fixou-se em -0,2% (2,7% no ano de 2018), tendo os índices para o mercado interno e externo registado variações de -0,7% e 0,6% respetivamente (2,4% e 3,0% no ano anterior, pela mesma ordem). Excluindo do índice total o agrupamento de *Energia*, a variação média foi nula (1,3% em 2018).

Varição homóloga

O IPPI registou uma variação homóloga de -1,6% em dezembro (-1,9% no mês precedente). O índice do agrupamento de *Bens Intermédios*, com variação homóloga de -3,3%, idêntica ao mês anterior, apresentou o contributo mais significativo (-1,2 pontos percentuais (p.p.)). Excluindo o agrupamento de *Energia*, os preços na produção industrial registaram uma diminuição de 1,4% (-1,1% em novembro).

Índice Total e Grandes Agrupamentos Industriais
Varição homóloga, %



Agrupamentos - Contributos para a TVH (Pontos percentuais)				
	Bens de Consumo	Bens Intermédios	Bens de Investimento	Energia
Set-19	0,1	-0,6	0,1	-1,3
Out-19	0,2	-0,8	0,1	-1,4
Nov-19	0,3	-1,2	0,0	-1,0
Dez-19	0,1	-1,2	0,0	-0,5

A secção de *Eletricidade, Gás, Vapor, Água Quente e Fria e Ar Frio*, apresentou uma variação homóloga de -14,9%, resultando num contributo de -1,2 p.p. para a variação do índice total. A secção das *Indústrias Transformadoras*, com uma redução de -0,4%, registou o 2º maior contributo (-0,4 p.p.).

Variação homóloga trimestral

No 4.º trimestre de 2019, a taxa de variação homóloga do IPPI situou-se em -1,9% (diminuição de -1,1% no 3.º trimestre). Os agrupamentos de *Bens Intermédios* e de *Energia* apresentaram contributos de, respetivamente, -1,1 p.p. e -1,0 p.p., resultantes das variações de -3,0% e -4,7% (-1,2% e -4,2% no trimestre anterior, pela mesma ordem).

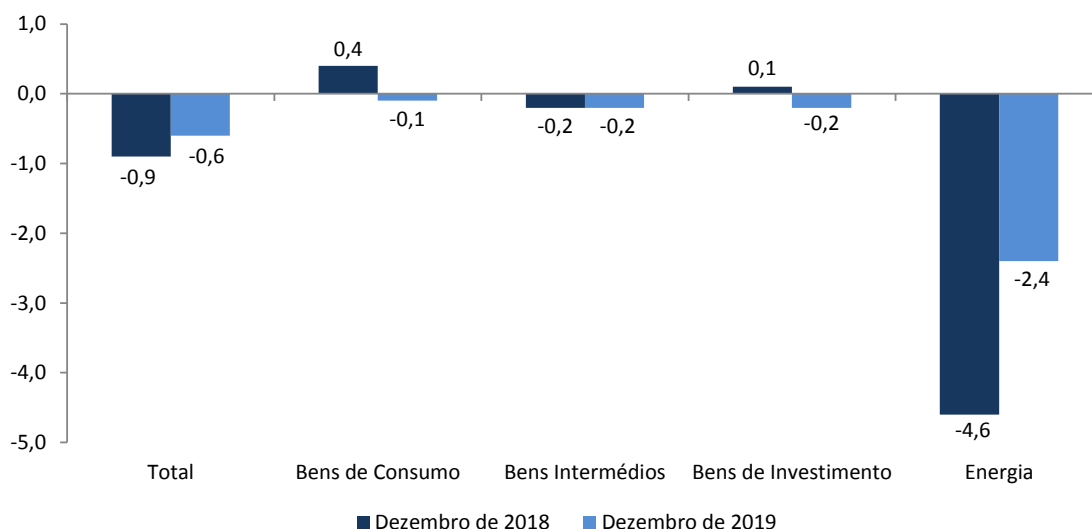
Agrupamentos - variação homóloga trimestral (%)					
	Total	Bens de Consumo	Bens Intermédios	Bens de Investimento	Energia
4.º T 2018	3,0	0,0	2,5	0,3	10,1
1.º T 2019	1,1	0,5	1,4	0,7	2,0
2.º T 2019	0,9	0,5	0,6	0,7	2,1
3.º T 2019	-1,1	0,5	-1,2	0,6	-4,2
4.º T 2019	-1,9	0,6	-3,0	0,3	-4,7

Varição mensal

O índice de Preços na Produção Industrial diminuiu -0,6% em dezembro (-0,9% em igual mês de 2018). O agrupamento de *Energia* apresentou uma taxa de variação de -2,4% (-4,6% em dezembro do ano anterior).

As secções de *Eletricidade, Gás, Vapor, Água Quente e Fria e ar Frio* e das *Indústrias Transformadoras* apresentaram reduções de, respetivamente, 7,0% e 0,1% em dezembro (-2,4% e -0,8% em dezembro de 2018, pela mesma ordem). Estas duas secções apresentaram contributos para a variação do índice total de, respetivamente, -0,5 p.p. e -0,1 p.p..

Índice Total e Grandes Agrupamentos Industriais
Varição Mensal, %



Varição média anual

Para o conjunto do ano 2019, a variação média do índice total fixou-se em -0,2% (2,7% em 2018), com diminuição de 0,7% no índice de preços dos bens destinados ao mercado nacional e aumento de 0,6% dos preços para o mercado externo (2,4% e 3,0% em 2018, pela mesma ordem).

Excluindo do índice total o agrupamento de *Energia*, a variação média foi nula (1,3% para o conjunto do ano 2018).

ÍNDICE DE PREÇOS NA PRODUÇÃO INDUSTRIAL - BRUTOS
Índice Geral, por Grandes Agrupamentos Industriais e por Secções
Variações em cadeia, homólogas e nos últimos 12 meses
2015=100

Meses	TOTAL		GRANDES AGRUPAMENTOS INDUSTRIAIS						SECÇÕES			
	Sem agrupamento Energia	Total	Bens de Consumo		Intermédios	Investimento	Energia	Indústrias Extrativas	Indústrias Transformadoras	Eletricidade, Gás, Vapor, Água Quente e Fria e Ar Frio	Captação, Tratamento e Distribuição de Água; Saneamento, Gestão de Resíduos e Despoluição	
			Duradouro	Não Duradouro								
Índices mensais												
Dez-18	103,26	102,73	101,16	101,52	101,11	105,02	99,95	105,39	116,84	102,88	106,07	104,56
Jan-19	102,99	102,62	101,06	101,89	100,95	104,79	100,18	104,46	117,03	102,00	112,28	105,78
Fev-18	103,03	102,53	101,26	102,53	101,10	104,35	100,37	105,03	112,52	102,52	107,33	105,89
Mar-19	103,09	102,62	101,38	102,38	101,25	104,46	100,31	104,99	114,17	103,07	101,83	105,90
Abr-19	103,68	102,52	101,48	102,33	101,37	104,13	100,41	108,32	116,33	103,46	104,58	105,98
Mai-19	104,01	102,65	101,71	102,41	101,62	104,20	100,44	109,44	118,28	103,91	103,35	106,07
Jun-19	103,54	102,64	101,86	102,30	101,81	104,01	100,54	107,11	113,33	103,53	102,19	106,60
Jul-19	103,50	102,36	101,70	102,31	101,63	103,55	100,50	108,04	113,00	103,26	104,75	106,64
Ago-19	102,98	102,23	101,98	102,44	101,93	103,10	100,23	105,99	112,47	102,96	101,71	106,64
Set-19	102,65	101,99	101,84	102,44	101,77	102,62	100,45	105,31	111,26	102,73	100,35	106,64
*Out-19	102,70	101,84	101,91	102,03	101,89	102,28	100,36	106,14	111,14	102,72	101,09	101,09
*Nov-19	102,22	101,49	101,64	102,00	101,60	101,79	100,19	105,17	x	102,57	97,02	x
Dez-19	101,56	101,30	101,51	102,00	101,45	101,55	100,01	102,60	x	102,44	90,22	x
Variação mensal (%)												
Dez-18	-0,9	0,1	0,4	0,1	0,5	-0,2	0,1	-4,6	3,1	-0,8	-2,4	0,0
Jan-19	-0,3	-0,1	-0,1	0,4	-0,2	-0,2	0,2	-0,9	0,2	-0,9	5,9	1,2
Fev-18	0,0	-0,1	0,2	0,6	0,1	-0,4	0,2	0,5	-3,9	0,5	-4,4	0,1
Mar-19	0,1	0,1	0,1	-0,1	0,1	0,1	-0,1	0,0	1,5	0,5	-5,1	0,0
Abr-19	0,6	-0,1	0,1	0,0	0,1	-0,3	0,1	3,2	1,9	0,4	2,7	0,1
Mai-19	0,3	0,1	0,2	0,1	0,2	0,1	0,0	1,0	1,7	0,4	-1,2	0,1
Jun-19	-0,5	0,0	0,1	-0,1	0,2	-0,2	0,1	-2,1	-4,2	-0,4	-1,1	0,5
Jul-19	0,0	-0,3	-0,2	0,0	-0,2	-0,4	0,0	0,9	-0,3	-0,3	2,5	0,0
Ago-19	-0,5	-0,1	0,3	0,1	0,3	-0,4	-0,3	-1,9	-0,5	-0,3	-2,9	0,0
Set-19	-0,3	-0,2	-0,1	0,0	-0,2	-0,5	0,2	-0,6	-1,1	-0,2	-1,3	0,0
*Out-19	0,0	-0,1	0,1	-0,4	0,1	-0,3	-0,1	0,8	-0,1	0,0	0,7	0,0
*Nov-19	-0,5	-0,3	-0,3	0,0	-0,3	-0,5	-0,2	-0,9	x	-0,1	-4,0	x
Dez-19	-0,6	-0,2	-0,1	0,0	-0,1	-0,2	-0,2	-2,4	x	-0,1	-7,0	x
Variação homóloga (%)												
Dez-18	2,1	1,1	0,0	0,7	0,0	2,3	0,5	5,5	-10,2	2,2	2,5	1,4
Jan-19	1,0	1,1	0,4	1,0	0,3	1,8	0,7	0,7	-9,5	0,9	3,2	1,9
Fev-18	0,8	0,8	0,7	1,9	0,5	1,0	0,7	0,9	-13,6	1,1	-0,3	1,8
Mar-19	1,6	0,9	0,5	1,8	0,4	1,3	0,7	4,5	-12,7	2,0	-1,0	1,7
Abr-19	2,0	0,7	0,5	1,5	0,4	0,9	0,7	6,9	0,6	2,0	2,0	1,8
Mai-19	0,9	0,7	0,5	1,2	0,4	0,9	0,6	1,9	0,6	1,6	-5,9	1,5
Jun-19	-0,1	0,4	0,5	1,1	0,5	0,1	0,9	-2,2	-4,3	0,7	-8,5	1,9
Jul-19	-0,4	-0,1	0,4	1,2	0,3	-0,8	0,7	-1,8	-4,1	0,2	-6,8	2,0
Ago-19	-1,1	-0,2	0,7	1,3	0,6	-1,1	0,4	-4,6	2,1	-0,3	-10,5	2,0
Set-19	-1,8	-0,5	0,5	1,3	0,4	-1,7	0,6	-6,2	3,2	-0,8	-12,6	2,0
*Out-19	-2,1	-0,8	0,5	0,9	0,5	-2,3	0,6	-6,6	-1,4	-1,3	-10,5	1,9
*Nov-19	-1,9	-1,1	0,9	0,6	1,0	-3,3	0,3	-4,8	x	-1,1	-10,7	x
Dez-19	-1,6	-1,4	0,3	0,5	0,3	-3,3	0,1	-2,6	x	-0,4	-14,9	x
Variação média dos últimos 12 meses (%)												
Dez-18	2,7	1,3	-0,2	-0,1	-0,2	3,0	0,2	8,0	2,3	2,7	3,3	1,4
Jan-19	2,7	1,3	-0,1	0,0	-0,2	2,9	0,2	8,1	0,1	2,6	3,9	1,4
Fev-18	2,6	1,2	-0,1	0,2	-0,1	2,7	0,3	8,1	-2,6	2,6	3,8	1,5
Mar-19	2,7	1,2	0,0	0,4	0,0	2,6	0,3	8,5	-4,8	2,7	3,9	1,5
Abr-19	2,8	1,2	0,1	0,6	0,0	2,4	0,4	9,0	-5,0	2,7	4,2	1,6
Mai-19	2,6	1,2	0,2	0,7	0,1	2,3	0,4	8,3	-5,7	2,7	3,3	1,6
Jun-19	2,3	1,1	0,2	0,8	0,1	2,0	0,4	7,1	-6,8	2,4	2,1	1,6
Jul-19	1,9	0,9	0,3	0,9	0,2	1,6	0,5	5,7	-7,6	2,1	1,0	1,7
Ago-19	1,5	0,8	0,3	1,1	0,3	1,2	0,5	4,1	-7,4	1,8	-0,6	1,7
Set-19	1,0	0,6	0,4	1,2	0,3	0,8	0,6	2,3	-6,3	1,4	-2,5	1,7
*Out-19	0,5	0,4	0,4	1,2	0,3	0,4	0,6	0,5	-5,7	0,9	-4,0	1,8
*Nov-19	0,1	0,2	0,5	1,2	0,4	-0,1	0,6	-0,7	x	0,6	-5,1	x
Dez-19	-0,2	0,0	0,5	1,2	0,4	-0,6	0,6	-1,3	x	0,4	-6,5	x

NOTAS

Variação mensal = [mês n / mês n-1] * 100 - 100

Variação homóloga = [mês n (ano N) / mês n (ano N-1)] * 100 - 100

Variação média dos últimos 12 meses = [[mês (n-11) + ... + mês (n)] / [mês (n-23) + ... + mês (n-12)]] * 100 - 100

(*) Retificação, em resultado da substituição das estimativas efetuadas para as não respostas, por respostas efetivas das empresas, entretanto recebidas.

x Dado não disponível

O presente destaque inclui a informação recebida até ao dia 15 de janeiro de 2020, correspondendo a uma taxa de resposta de 81,9%.

NOTAS EXPLICATIVAS

Índice de Preços na Produção Industrial (IPPI)

O Índice de Preços na Produção Industrial tem como objetivo mostrar a evolução mensal dos preços das transações nas atividades económicas para os mercados interno e externo. Os índices são obtidos com base no Inquérito aos Preços na Produção de Produtos Industriais, realizado por formulário eletrónico, junto de empresas sediadas em território nacional, dedicando-se principalmente ou a título secundário à Indústria Extrativa, Transformadora e Eletricidade, Gás e Água, sendo recolhidos mensalmente cerca de 10123 preços.

Taxa de variação mensal

A variação mensal compara o nível de preços entre dois meses consecutivos. Embora seja um indicador que permite um acompanhamento corrente do andamento dos preços, o valor desta taxa de variação é particularmente influenciado por efeitos de natureza sazonal e outros mais específicos localizados num (ou em ambos) dos meses comparados.

Taxa de variação homóloga

A variação homóloga compara o nível de preços entre o mês corrente e o mesmo mês do ano anterior. A evolução desta taxa de variação está menos sujeita a oscilações de natureza sazonal podendo, no entanto, ser influenciada por este tipo de efeitos localizados num período específico.

Taxa de variação média dos últimos doze meses

A variação média dos últimos doze meses compara o nível de preços dos últimos doze meses com os doze meses imediatamente anteriores. Por ser uma média móvel, esta taxa de variação é menos sensível a alterações esporádicas nos preços.

Contribuições

A contribuição representa o efeito individual de um agrupamento/secção na formação de uma taxa de variação do índice total. Este indicador é apresentado em termos de pontos percentuais em relação à variação total.

Taxa de resposta

Atendendo ao facto de alguma da informação incluída neste Destaque corresponder a taxas de resposta inferiores às definidas como padrão de qualidade no respetivo Documento Metodológico, divulgam-se as taxas por Grandes Agrupamentos Industriais e Secções:

Total	CT	CD	CND	INT	INV	EN	B	C	D	E
81,9%	78,4%	78,2%	78,5%	82,1%	84,0%	100,0%	74,2%	80,8%	100,0%	100,0%

Revisões

A informação divulgada no presente destaque incorpora as habituais revisões dos índices dos dois meses anteriores, em consequência da substituição das estimativas efetuadas por respostas entretanto recebidas e, em menor grau, da substituição de valores provisórios anteriormente reportados por valores definitivos. A magnitude destas revisões, medida, em pontos percentuais, pela diferença entre taxas de variação homóloga agora e anteriormente divulgadas é a seguinte:

Total		CT		INT		INV		EN	
Out_19	Nov_19	Out_19	Nov_19	Out_19	Nov_19	Out_19	Nov_19	Out_19	Nov_19
-0,1	0,0	0,0	0,0	0,0	-0,1	0,1	0,0	0,0	0,0

Grau de precisão

Os índices são apresentados com duas casas decimais e as taxas de variação e os contributos são apurados com uma casa decimal. Como tal, a soma dos contributos dos agrupamentos poderá diferir das respetivas taxas de variação agregadas.

Base 2015 do Índice de Preços na Produção Industrial

Com a publicação de resultados referentes a dezembro de 2016, o INE passou a divulgar os dados das séries de Índice de Preços na Produção Industrial, com valores retrospectivos desde janeiro de 2010. Em abril de 2019, para além da divulgação dos dados retrospectivos desde janeiro 2005 a março de 2019, foi implementado o encadeamento anual de preços previsto no ponto V.7.3 do [documento metodológico](#). Este procedimento traduz-se na atualização anual do cabaz de produtos considerados e dos ponderadores subjacentes aos cálculos, melhorando assim a qualidade estatística dos índices. [Os ponderadores encontram-se disponíveis no portal do INE em, por ex., Índices de preços na produção industrial - bruto \(Base - 2015 - Ponderadores\) por Tipo de mercado e Agrupamento industrial: Anual](#)

Mais informações sobre as novas séries podem ser obtidas através da consulta da Introdução e da Nota de Apresentação inseridas no respetivo destaque de outubro de 2016, disponível no Portal do INE.

Siglas

- IPPI – Índice de Preços na produção Industrial
- TVH - Taxa de variação homóloga
- Total – Indústrias Extrativas, Indústrias Transformadoras e Produção e Distribuição de Eletricidade, Gás e Água
- CT – Bens de Consumo Total
- CND – Bens de Consumo não Duradouros
- CD – Bens de Consumo Duradouros
- INT – Intermédios
- INV – Investimento
- EN – Energia
- B – Indústrias Extrativas
- C – Indústrias Transformadoras
- D – Eletricidade, Gás, Vapor, Água Quente e Fria e Ar Frio
- E – Captação, Tratamento e Distribuição de Água, Saneamento, Gestão de Resíduos e Despoluição