

30 de julho de 2019

Índice de Produção Industrial  
Junho de 2019

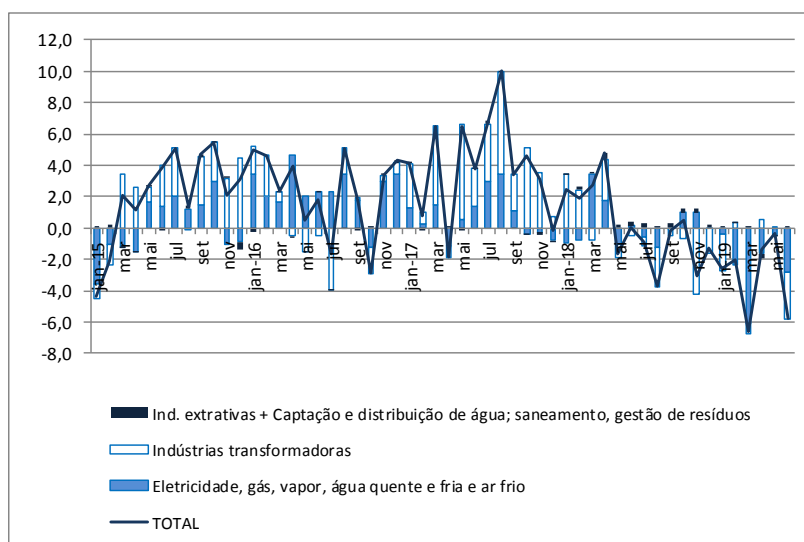
**Índice de Produção Industrial (\*) registou uma variação homóloga de -5,8%**

O índice de produção industrial apresentou uma variação homóloga de -5,8% em junho (-0,4% em maio). A taxa de variação da secção das *Indústrias Transformadoras* situou-se em -3,7% (0,1% no mês anterior). No 2º trimestre de 2019, o índice agregado diminuiu 2,5% e o índice da secção das *Indústrias Transformadoras* diminuiu 1,0% em termos homólogos (no trimestre anterior, estas variações tinham sido -3,8% e -1,0%, respetivamente).

**Variação homóloga**

O índice de produção industrial registou uma variação homóloga de -5,8%, inferior em 5,4 pontos percentuais (p.p.) à observada em maio. A taxa de variação da secção das *Indústrias Transformadoras* foi -3,7% (0,1% no mês anterior).

**Total e Secções  
Contributos para a variação homóloga (p.p.)**



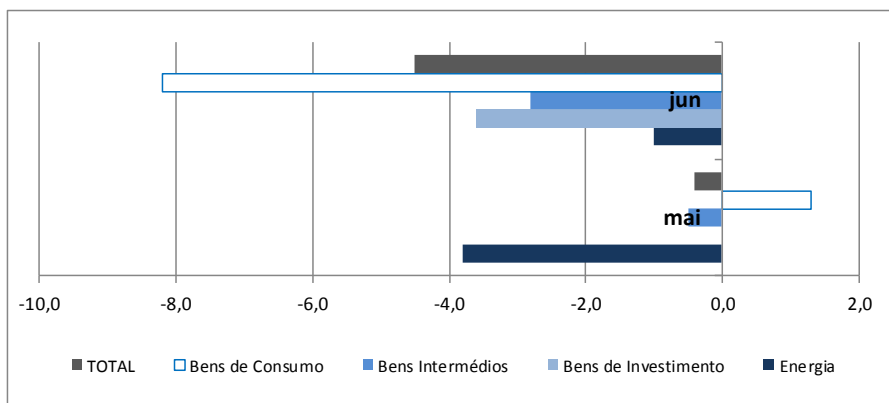
Todos os Grandes Agrupamentos Industriais apresentaram contributos negativos para a variação do índice agregado, destacando-se, pela sua intensidade, os dos agrupamentos de *Energia* (-2,8 p.p.) e de *Bens de Consumo* (-2,3 p.p.). O primeiro passou de uma taxa de variação de -3,9%, em maio, para -14,2% em junho, enquanto a variação homóloga do último se situou em -6,9% (5,3 p.p. abaixo do valor observado no mês anterior). Os agrupamentos de *Bens Intermédios* e de *Bens de Investimento* contribuíram com -0,4 p.p. e -0,3 p.p., respetivamente, em resultado de taxas de variação de -1,1% e -1,7% (1,6% e 2,5%, em maio), pela mesma ordem.

(\*) Ajustado de efeitos de calendário e da sazonalidade (ver notas explicativas).

## Varição mensal

O índice de produção industrial registou uma variação mensal de -4,5% em junho (-0,4% em maio).

### Índice Total e Grandes Agrupamentos Industriais Variação Mensal (%)

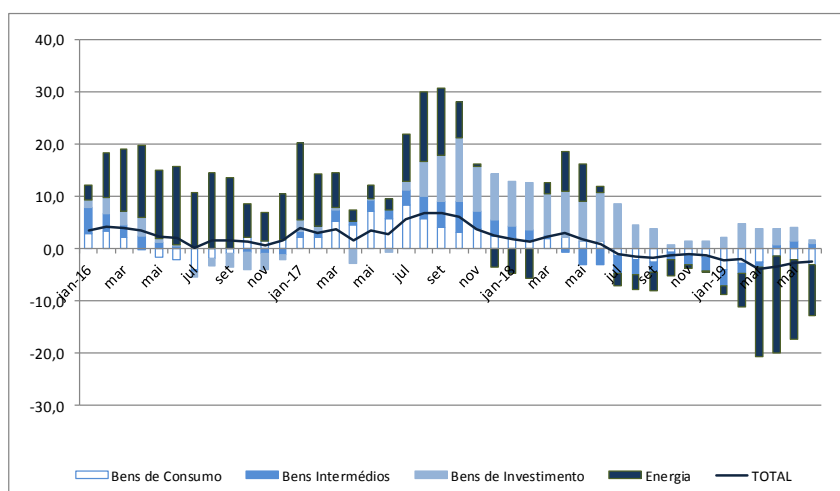


O agrupamento de *Bens de Consumo* apresentou o contributo mais influente para a variação do índice total (-2,8 p.p.), originado por uma variação mensal de -8,2% (1,3% no mês anterior). O agrupamento de *Bens Intermédios* teve um contributo de -0,9 p.p., resultante de uma taxa de variação de -2,8% (-0,5% em maio). Os *Bens de Investimento* e a *Energia* contribuirão com -0,6 p.p. e -0,2 p.p., respetivamente, que tiveram origem em variações mensais de -3,6% e -1,0% (0,0% e -3,8% no mês anterior), pela mesma ordem.

## Varição trimestral

O índice agregado registou uma variação homóloga de -2,5% no 2º trimestre de 2019 (no trimestre anterior, esta variação tinha sido -3,8%). A variação homóloga do índice da secção das Indústrias Transformadoras foi -1,0% (variação igual no trimestre anterior).

### Índice Total e Grandes Agrupamentos Industriais Variação Trimestral Homóloga (%)



O agrupamento de *Energia* passou de uma variação homóloga de -17,2% no trimestre anterior, para -9,7%. A taxa de variação do agrupamento de *Bens de Consumo* passou de -2,6% no 1º trimestre, para -3,1% no 2º trimestre deste ano. Os agrupamentos de *Bens Intermédios* e de *Bens de Investimento* registaram taxas de variação de 0,9% e 0,8%, respetivamente (-0,8% e 3,9% no 1º trimestre, pela mesma ordem).

Período	GRANDES AGRUPAMENTOS INDUSTRIAIS							SECÇÕES			
	TOTAL	Bens de Consumo			Bens Intermédios**	Bens de Investimento	Energia	Indústrias Extrativas	Indústrias Transformadoras	Eletricidade, Gás, Vapor, Água Quente e Fria e Ar Frio	Captação, Tratamento e Distribuição de Água, Saneamento, Gestão de Resíduos e Deposição
		Total	Duradouro	Não Duradouro							
<b>Índices mensais</b>											
Jun-18	106,3	104,8	128,6	102,0	99,1	109,2	121,2	117,9	102,5	126,8	104,3
Jul-18	107,8	103,0	126,0	100,3	100,9	109,6	129,2	133,0	102,5	135,5	103,8
Ago-18	109,3	104,2	117,4	102,7	104,0	109,8	129,5	107,7	104,6	136,6	104,7
Set-18	106,7	101,5	116,7	99,7	102,7	111,5	120,6	118,0	103,0	126,3	102,7
Out-18	106,5	108,0	103,3	108,6	103,3	109,0	107,5	112,4	104,3	118,1	103,8
Nov-18	103,1	102,8	103,3	102,7	100,1	104,5	108,7	103,1	100,2	120,0	100,6
Dez-18	103,1	95,7	103,2	94,9	100,6	119,3	108,5	101,5	101,7	110,7	104,5
Jan-19	104,6	101,0	102,0	100,8	103,1	115,8	105,1	104,1	103,5	111,0	104,5
Fev-19	103,0	104,9	107,3	104,7	103,6	112,5	89,9	108,8	104,8	92,1	104,0
Mar-19	102,7	105,1	109,3	104,6	100,7	110,6	95,1	105,4	103,6	97,3	102,8
* Abr-19	105,3	104,9	107,4	104,6	101,2	111,3	109,1	103,6	103,7	114,6	100,4
* Mai-19	104,9	106,2	112,1	105,5	100,7	111,3	105,0	106,0	104,3	107,9	103,4
Jun-19	100,2	97,5	110,5	96,0	97,9	107,3	104,0	125,3	98,7	106,5	x
<b>Varição mensal (%)</b>											
Jun-18	1,0	-3,0	-3,2	-3,0	-0,1	0,5	11,0	8,9	-1,6	14,0	2,8
Jul-18	1,4	-1,7	-2,0	-1,6	1,9	0,4	6,6	12,8	0,0	6,8	-0,5
Ago-18	1,4	1,2	-6,8	2,4	3,1	0,1	0,2	-19,0	2,0	0,8	0,9
Set-18	-2,4	-2,6	-0,6	-2,9	-1,3	1,5	-6,9	9,5	-1,5	-7,5	-1,9
Out-18	-0,2	6,4	-11,5	8,9	0,6	-2,2	-10,9	-4,7	1,2	-6,5	1,1
Nov-18	-3,1	-4,9	0,0	-5,4	-3,1	-4,2	1,1	-8,2	-4,0	1,5	-3,1
Dez-18	-0,1	-6,8	-0,1	-7,6	0,5	14,2	-0,2	-1,6	1,6	-7,7	3,8
Jan-19	1,5	5,4	-1,2	6,3	2,5	-3,0	-3,1	2,6	1,7	0,3	0,1
Fev-19	-1,5	3,9	5,2	3,8	0,4	-2,8	-14,5	4,5	1,3	-17,0	-0,5
Mar-19	-0,3	0,2	1,9	0,0	-2,8	-1,7	5,8	-3,2	-1,2	5,7	-1,2
* Abr-19	2,6	-0,2	-1,8	-0,1	0,5	0,6	14,8	-1,7	0,2	17,7	-2,3
* Mai-19	-0,4	1,3	4,4	0,9	-0,5	0,0	-3,8	2,3	0,6	-5,8	2,9
Jun-19	-4,5	-8,2	-1,5	-9,0	-2,8	-3,6	-1,0	18,2	-5,4	-1,3	x
<b>Varição homologa (%)</b>											
Jun-18	0,0	-1,1	10,5	-2,6	-2,9	8,8	0,4	21,9	-0,6	0,8	5,7
Jul-18	-0,9	-3,3	10,4	-5,0	-2,1	11,0	-2,7	19,3	-0,7	-3,2	6,6
Ago-18	-3,8	-1,6	-2,2	-1,5	-3,8	-4,8	-6,2	0,6	-3,2	-6,7	5,0
Set-18	-0,2	-2,6	-2,0	-2,6	0,0	6,5	-1,5	22,4	-0,6	-0,3	3,6
Out-18	0,5	2,2	-12,8	4,3	-0,9	1,1	-0,6	17,5	-0,9	6,3	6,8
Nov-18	-3,0	-3,5	-14,7	-1,9	-4,1	-3,1	-0,2	20,3	-5,2	6,4	1,5
Dez-18	-1,3	-4,1	-14,8	-2,5	-2,8	6,0	0,1	21,4	-1,8	-0,4	2,6
Jan-19	-2,6	-4,8	-16,5	-3,2	-2,4	3,9	-4,6	4,3	-2,8	-2,6	1,1
Fev-19	-2,0	0,5	-11,7	2,1	-0,4	4,3	-15,3	3,8	0,4	-15,7	0,8
Mar-19	-6,6	-3,3	-11,6	-2,2	0,6	3,4	-29,1	12,1	-0,7	-32,0	-2,2
* Abr-19	-1,4	-0,9	-9,9	0,3	2,3	1,6	-10,3	-16,0	0,7	-9,4	-0,7
* Mai-19	-0,4	-1,6	-15,6	0,4	1,6	2,5	-3,9	-2,1	0,1	-3,0	1,8
Jun-19	-5,8	-6,9	-14,1	-5,9	-1,1	-1,7	-14,2	6,2	-3,7	-16,0	x
<b>Varição média nos últimos 12 meses (%)</b>											
Jun-18	3,1	2,5	12,7	1,2	1,4	8,8	3,3	6,1	2,9	4,2	2,2
Jul-18	2,5	1,5	11,9	0,2	1,0	9,5	1,7	6,7	2,4	2,4	3,0
Ago-18	1,3	1,2	10,2	0,0	-0,2	7,4	-0,4	6,1	1,5	0,1	3,3
Set-18	1,0	0,8	8,4	-0,2	-0,3	7,4	-1,0	8,0	1,2	-0,5	3,4
Out-18	0,7	0,6	5,9	-0,1	-0,9	6,6	-0,8	10,1	0,6	0,2	4,1
Nov-18	0,2	-0,1	3,4	-0,5	-1,4	5,6	-0,6	12,8	-0,2	0,8	4,1
Dez-18	0,1	-0,2	1,2	-0,4	-1,7	5,5	-0,2	15,7	-0,4	1,2	3,9
Jan-19	-0,3	-1,0	-1,0	-1,0	-2,2	4,9	0,0	15,6	-1,0	1,5	3,9
Fev-19	-0,7	-1,1	-2,5	-1,0	-2,4	4,5	-0,8	14,8	-1,2	0,6	3,6
Mar-19	-1,5	-1,4	-4,0	-1,0	-2,1	4,5	-5,0	15,6	-1,2	-4,2	2,9
* Abr-19	-1,9	-1,8	-5,5	-1,4	-1,8	3,6	-6,5	11,2	-1,4	-5,8	2,7
* Mai-19	-1,8	-2,0	-7,8	-1,2	-1,3	3,3	-6,4	9,5	-1,3	-5,5	2,7
Jun-19	-2,3	-2,5	-9,8	-1,5	-1,1	2,5	-7,7	8,2	-1,5	-6,9	x
NOTAS	Variação mensal = [ mês n (ano N) / mês n-1 (ano N) ] * 100 - 100 Variação homologa = [ mês n (ano N) / mês n (ano N-1) ] * 100 - 100 Variação média nos últimos 12 meses = [ [ mês (n-11) + ... + mês (n) ] / [ mês (n-23) + ... + mês (n-12) ] ] * 100 - 100										

(\*) Retificado, em resultado da substituição das estimativas efetuadas para as não respostas, ainda existentes à data do apuramento.

(\*\*) Bens Intermédios + Outros

(x) Dados não disponíveis

Período	TOTAL	GRANDES AGRUPAMENTOS INDUSTRIAIS					SECÇÕES				
		Bens de Consumo			Bens Intermédios**	Bens de Investimento	Energia	Indústrias Extrativas	Indústrias Transformadoras	Eletricidade, Gás, Vapor, Água Quente e Fria e Ar Frio	Captação, Tratamento e Distribuição de Água, Saneamento, Gestão de Resíduos e Despoluição
		Total	Duradouro	Não Duradouro							
<b>Índices mensais</b>											
Jun-18	109,9	110,1	132,2	107,5	105,2	114,5	114,6	122,8	108,1	118,9	105,9
Jul-18	114,0	115,1	129,9	113,4	107,8	113,5	124,5	120,7	111,3	129,3	104,3
Ago-18	91,6	95,6	86,8	96,7	80,4	77,2	117,8	97,0	86,1	122,1	87,1
Set-18	108,5	106,9	118,4	105,5	105,6	114,6	112,0	118,5	107,0	116,0	102,5
Out-18	107,6	108,0	111,4	107,5	108,0	113,1	101,3	118,1	106,9	110,6	107,7
Nov-18	105,6	103,1	115,3	101,7	102,5	111,3	111,7	109,2	102,4	123,4	104,1
Dez-18	93,4	85,4	93,3	84,5	86,3	97,5	119,1	94,8	88,1	122,6	97,7
Jan-19	105,5	95,9	97,6	95,7	101,6	117,7	122,0	98,0	101,1	131,4	107,4
Fev-19	102,1	98,5	110,9	97,1	102,1	117,1	96,2	105,4	102,1	101,6	107,7
Mar-19	106,6	106,4	116,2	105,3	107,2	118,0	96,5	116,7	107,7	99,7	105,4
* Abr-19	104,3	102,6	109,2	101,9	102,4	115,6	101,8	106,5	104,0	105,9	102,8
* Mai-19	109,7	110,9	115,0	110,5	107,7	121,2	101,4	109,1	110,8	103,5	107,3
Jun-19	103,7	102,5	113,7	101,2	103,9	112,3	98,4	129,2	104,0	99,8	x
<b>Variação mensal (%)</b>											
Jun-18	-0,3	-2,6	-2,8	-2,6	-1,0	-2,9	8,4	10,9	-2,4	11,1	0,5
Jul-18	3,8	4,6	-1,7	5,5	2,5	-0,8	8,6	-1,7	3,0	8,7	-1,6
Ago-18	-19,7	-17,0	-33,2	-14,8	-25,4	-32,0	-5,4	-19,6	-22,6	-5,5	-16,4
Set-18	18,5	11,8	36,3	9,2	31,3	48,6	-4,9	22,1	24,3	-5,0	17,7
Out-18	-0,8	1,0	-5,9	1,9	2,3	-1,3	-9,6	-0,3	-0,1	-4,7	5,1
Nov-18	-1,9	-4,5	3,5	-5,5	-5,1	-1,6	10,2	-7,6	-4,2	11,6	-3,4
Dez-18	-11,6	-17,1	-19,1	-16,9	-15,8	-12,4	6,7	-13,2	-13,9	-0,6	-6,1
Jan-19	13,1	12,3	4,6	13,3	17,6	20,7	2,4	3,4	14,7	7,1	9,9
Fev-19	-3,3	2,7	13,7	1,4	0,6	-0,5	-21,2	7,5	0,9	-22,7	0,2
Mar-19	4,5	8,0	4,8	8,4	4,9	0,8	0,4	10,8	5,5	-1,9	-2,1
* Abr-19	-2,2	-3,5	-6,0	-3,2	-4,5	-2,0	5,5	-8,8	-3,5	6,2	-2,4
* Mai-19	5,1	8,1	5,3	8,5	5,2	4,8	-0,4	2,4	6,5	-2,3	4,3
Jun-19	-5,4	-7,6	-1,1	-8,4	-3,5	-7,3	-2,9	18,5	-6,1	-3,6	x
<b>Variação homóloga (%)</b>											
Jun-18	-0,1	-1,5	10,5	-3,0	-2,8	8,8	0,8	22,0	-0,7	1,2	5,5
Jul-18	-0,3	-1,6	10,0	-3,0	-2,3	11,9	-2,5	14,4	0,0	-3,0	6,6
Ago-18	-3,9	-3,3	-1,3	-3,5	-3,4	-2,4	-6,2	3,0	-3,3	-6,8	6,1
Set-18	0,1	-1,8	-1,8	-1,8	-0,1	6,6	-1,5	22,0	-0,3	-0,2	3,6
Out-18	0,4	2,1	-12,2	4,1	-0,8	1,1	-1,0	15,5	-0,8	6,2	6,5
Nov-18	-3,0	-3,6	-13,9	-2,0	-3,9	-3,1	-0,1	20,2	-5,1	6,4	1,4
Dez-18	-1,6	-3,9	-14,3	-2,3	-3,0	4,2	-0,1	22,8	-2,2	-0,6	2,8
Jan-19	-2,6	-4,7	-16,5	-3,1	-2,5	3,6	-4,3	3,7	-2,8	-2,6	1,1
Fev-19	-2,3	0,5	-11,6	2,3	-0,4	4,2	-15,9	3,0	0,5	-16,0	0,8
Mar-19	-6,9	-3,4	-11,6	-2,2	0,3	3,5	-30,6	9,5	-0,8	-33,4	-2,1
* Abr-19	-1,5	-1,3	-9,8	-0,2	2,2	1,7	-11,2	-15,4	0,5	-10,3	-0,6
* Mai-19	-0,5	-1,9	-15,4	0,1	1,3	2,8	-4,1	-1,5	0,0	-3,3	1,8
Jun-19	-5,6	-6,9	-13,9	-5,9	-1,2	-1,9	-14,1	5,3	-3,7	-16,1	x
<b>Variação média nos últimos 12 meses (%)</b>											
Jun-18	2,7	2,1	12,7	0,8	1,1	8,1	2,9	5,9	2,5	3,8	2,2
Jul-18	2,2	1,4	11,8	0,1	0,6	9,0	1,3	6,0	2,2	2,0	3,0
Ago-18	1,3	1,0	10,6	-0,2	-0,1	8,0	-0,5	5,8	1,5	0,0	3,3
Set-18	1,0	0,7	8,7	-0,3	-0,3	8,0	-1,1	7,8	1,3	-0,6	3,4
Out-18	0,7	0,5	6,2	-0,2	-0,9	7,2	-1,0	9,6	0,7	0,0	4,1
Nov-18	0,2	-0,2	3,5	-0,6	-1,4	6,1	-0,8	12,4	-0,1	0,7	4,1
Dez-18	0,1	-0,3	1,5	-0,5	-1,7	5,9	-0,3	15,4	-0,3	1,1	3,9
Jan-19	-0,3	-0,9	-0,5	-1,0	-2,1	5,3	-0,1	15,2	-0,9	1,4	3,9
Fev-19	-0,6	-1,0	-2,1	-0,9	-2,3	4,9	-0,9	14,3	-1,1	0,5	3,6
Mar-19	-1,4	-1,3	-3,8	-0,9	-2,1	4,9	-5,4	14,9	-1,1	-4,6	2,9
* Abr-19	-1,9	-1,8	-5,3	-1,3	-1,8	3,9	-6,9	10,6	-1,3	-6,2	2,7
* Mai-19	-1,9	-2,0	-7,6	-1,2	-1,2	3,6	-6,8	9,0	-1,2	-5,9	2,7
Jun-19	-2,3	-2,5	-9,7	-1,5	-1,1	2,7	-8,0	7,6	-1,5	-7,3	x
NOTAS	Variação mensal = [ mês n (ano N) / mês n-1 (ano N) ] * 100 - 100 Variação homóloga = [ mês n (ano N) / mês n (ano N-1) ] * 100 - 100 Variação média nos últimos 12 meses = [ [ mês (n-11) + ... + mês (n) ] / [ mês (n-23) + ... + mês (n-12) ] ] * 100 - 100										

(\*) Retificado, em resultado da substituição das estimativas efetuadas para as não respondidas, ainda existentes à data do apuramento.

(\*\*) Bens Intermédios + Outros

(x) Dados não disponíveis

INSTITUTO NACIONAL DE ESTATÍSTICA

Índice de **Produção Industrial** - BRUTO  
Índice Geral, por Grandes Agrupamentos Industriais e por Secções  
Variações mensais, homólogas e nos últimos 12 meses  
BASE 2015=100

Período	TOTAL	GRANDES AGRUPAMENTOS INDUSTRIAIS						SECÇÕES			
		Bens de Consumo			Bens Intermédios**	Bens de Investimento	Energia	Indústrias Extrativas	Indústrias Transformadoras	Eletricidade, Gás, Vapor, Água Quente e Fria e Ar Frio	Captação, Tratamento e Distribuição de Água, Saneamento, Gestão de Resíduos e Despoluição
		Total	Duradouro	Não Duradouro							
<b>Índices mensais</b>											
Jun-18	109,3	109,5	130,6	107,0	104,6	113,7	114,6	121,7	107,4	118,9	105,1
Jul-18	115,1	116,2	133,0	114,3	109,1	115,1	124,5	122,6	112,5	129,3	106,0
Ago-18	92,4	96,5	89,0	97,3	81,4	78,4	117,8	98,3	87,0	122,1	88,7
Set-18	106,5	104,8	112,6	103,9	103,1	111,6	112,0	114,5	104,7	116,0	99,1
Out-18	108,6	109,0	114,2	108,3	109,3	114,7	101,3	119,9	108,0	110,6	109,5
Nov-18	105,0	102,5	113,5	101,2	101,9	110,5	111,7	108,2	101,8	123,4	103,3
Dez-18	91,5	83,5	87,8	83,1	84,1	94,5	119,1	91,9	86,0	122,6	94,3
Jan-19	106,5	96,8	99,9	96,4	102,8	119,2	122,0	99,6	102,2	131,4	109,2
Fev-19	100,1	96,5	104,8	95,5	99,6	114,0	96,2	101,4	99,7	101,6	104,3
Mar-19	105,2	104,9	112,1	104,1	105,5	115,7	96,5	112,7	106,1	99,7	102,8
* Abr-19	103,2	101,6	105,3	101,1	100,9	114,1	101,8	105,5	102,7	105,9	101,2
* Mai-19	110,7	112,0	117,8	111,3	109,0	122,8	101,4	111,1	112,0	103,5	109,1
Jun-19	99,3	97,9	100,9	97,6	98,3	105,7	98,4	118,5	98,9	99,8	x
<b>Variação mensal (%)</b>											
Jun-18	-0,3	-2,6	-2,7	-2,6	-1,0	-2,9	8,4	11,0	-2,4	11,1	0,5
Jul-18	5,3	6,2	1,9	6,8	4,3	1,2	8,6	0,7	4,7	8,7	0,8
Ago-18	-19,7	-17,0	-33,1	-14,8	-25,4	-31,9	-5,4	-19,8	-22,6	-5,5	-16,3
Set-18	15,2	8,7	26,4	6,7	26,6	42,4	-4,9	16,5	20,3	-5,0	11,7
Out-18	2,0	4,0	1,4	4,3	6,0	2,7	-9,6	4,7	3,2	-4,7	10,5
Nov-18	-3,3	-5,9	-0,6	-6,6	-6,8	-3,6	10,2	-9,8	-5,8	11,6	-5,7
Dez-18	-12,9	-18,5	-22,7	-18,0	-17,5	-14,5	6,7	-15,1	-15,5	-0,6	-8,7
Jan-19	16,4	15,9	13,9	16,1	22,2	26,1	2,4	8,3	18,8	7,1	15,8
Fev-19	-6,0	-0,3	4,9	-1,0	-3,1	-4,3	-21,2	1,8	-2,4	-22,7	-4,5
Mar-19	5,2	8,7	7,0	9,0	5,9	1,4	0,4	11,1	6,4	-1,9	-1,4
* Abr-19	-1,9	-3,2	-6,1	-2,8	-4,4	-1,3	5,5	-6,4	-3,2	6,2	-1,6
* Mai-19	7,2	10,2	11,9	10,0	8,0	7,6	-0,4	5,3	9,0	-2,3	7,8
Jun-19	-10,3	-12,5	-14,4	-12,3	-9,8	-13,9	-2,9	6,7	-11,6	-3,6	x
<b>Variação homóloga (%)</b>											
Jun-18	-0,1	-1,5	10,7	-3,0	-2,8	8,9	0,8	22,0	-0,7	1,2	5,6
Jul-18	1,1	-0,1	14,4	-1,8	-0,6	14,2	-2,5	17,4	1,7	-3,0	9,3
Ago-18	-3,9	-3,3	-1,3	-3,5	-3,4	-2,3	-6,2	2,7	-3,3	-6,8	6,0
Set-18	-1,3	-3,2	-5,3	-2,9	-1,9	4,5	-1,5	19,0	-1,9	-0,2	1,1
Out-18	1,9	3,6	-8,8	5,4	1,0	3,2	-1,0	18,5	0,8	6,2	9,2
Nov-18	-3,0	-3,6	-14,1	-2,0	-3,9	-3,1	-0,1	20,2	-5,1	6,4	1,5
Dez-18	1,4	-0,6	-7,5	0,3	0,9	9,3	-0,1	30,1	1,4	-0,6	9,0
Jan-19	-2,6	-4,8	-16,4	-3,1	-2,5	3,6	-4,3	3,8	-2,8	-2,6	1,1
Fev-19	-0,9	2,2	-8,8	3,8	1,4	6,5	-15,9	5,1	2,3	-16,0	3,4
Mar-19	-7,8	-4,6	-12,4	-3,5	-0,3	1,9	-30,6	4,2	-1,8	-33,4	-4,2
* Abr-19	-2,0	-1,6	-13,2	0,1	1,1	1,4	-11,2	-13,5	-0,2	-10,3	-1,1
* Mai-19	1,0	-0,5	-12,2	1,2	3,2	4,8	-4,1	1,3	1,7	-3,3	4,3
Jun-19	-9,2	-10,6	-22,7	-8,8	-6,0	-7,1	-14,1	-2,6	-7,9	-16,1	x
<b>Variação média nos últimos 12 meses (%)</b>											
Jun-18	2,3	1,7	11,7	0,5	0,5	7,6	2,9	5,3	2,0	3,8	1,5
Jul-18	2,0	1,2	11,2	0,0	0,3	8,7	1,3	5,7	1,9	2,0	2,6
Ago-18	1,1	0,7	10,0	-0,4	-0,5	7,7	-0,5	5,4	1,2	0,0	2,9
Set-18	0,8	0,5	8,1	-0,5	-0,7	7,7	-1,1	7,4	1,0	-0,6	3,0
Out-18	0,5	0,3	5,5	-0,4	-1,2	6,8	-1,0	9,3	0,4	0,0	3,7
Nov-18	0,0	-0,4	2,8	-0,8	-1,7	5,7	-0,8	12,1	-0,4	0,7	3,7
Dez-18	0,3	-0,1	2,1	-0,3	-1,5	6,3	-0,3	15,7	-0,1	1,1	4,4
Jan-19	-0,1	-0,7	-0,1	-0,8	-1,9	5,7	-0,1	15,6	-0,6	1,4	4,4
Fev-19	-0,3	-0,7	-1,3	-0,6	-1,9	5,4	-0,9	14,9	-0,7	0,5	4,4
Mar-19	-0,9	-0,8	-2,1	-0,6	-1,4	5,7	-5,4	15,3	-0,4	-4,6	3,9
* Abr-19	-1,7	-1,6	-4,8	-1,1	-1,5	4,2	-6,9	11,0	-1,0	-6,2	3,2
* Mai-19	-1,4	-1,5	-6,6	-0,8	-0,6	4,3	-6,8	9,9	-0,7	-5,9	3,6
Jun-19	-2,2	-2,3	-9,5	-1,3	-0,9	3,0	-8,0	7,6	-1,3	-7,3	x
NOTAS	Variação mensal = [ mês n (ano N) / mês n-1 (ano N) ] * 100 - 100 Variação homóloga = [ mês n (ano N) / mês n (ano N-1) ] * 100 - 100 Variação média nos últimos 12 meses = [ [ mês (n-11) + ... + mês (n) ] / [ mês (n-23) + ... + mês (n-12) ] ] * 100 - 100										

(\*) Retificado, em resultado da substituição das estimativas efetuadas para as não respondidas, ainda existentes à data do apuramento.

(\*\*) Bens Intermédios + Outros

(x) Dados não disponíveis

## Notas Explicativas

### Índice de Produção Industrial

O objetivo do índice de produção industrial é medir as variações do volume da produção em intervalos curtos e regulares. Os índices são obtidos a partir do Inquérito Mensal à Produção Industrial, realizado por formulário eletrónico, junto de unidades estatísticas selecionadas a partir das empresas sediadas no território nacional.

A análise de resultados do presente Destaque foi efetuada tendo por base os índices corrigidos dos efeitos de calendário e da sazonalidade.

#### Taxa de variação mensal

A variação mensal compara o nível das quantidades produzidas entre dois meses consecutivos. Embora seja um indicador que permite um acompanhamento corrente do andamento das quantidades, o valor desta taxa de variação é particularmente influenciado por efeitos de natureza sazonal, quando calculada sobre níveis não corrigidos de sazonalidade, e outros mais específicos localizados num (ou em ambos) dos meses comparados.

#### Taxa de variação homóloga

A variação homóloga compara o nível das quantidades produzidas entre o mês corrente e o mesmo mês do ano anterior. A evolução desta taxa de variação está menos sujeita a oscilações de natureza sazonal podendo, no entanto, ser influenciada por este tipo de efeitos localizados num período específico.

#### Taxa de variação média dos últimos doze meses

A variação média dos últimos doze meses compara o nível das quantidades produzidas dos últimos doze meses com os doze meses imediatamente anteriores. Por ser uma média móvel, esta taxa de variação é menos sensível a alterações.

#### Contribuições

A contribuição representa o efeito individual de um agrupamento na formação de uma taxa de variação do índice total. Este indicador é apresentado em termos de pontos percentuais em relação à variação total.

#### Taxa de resposta

As taxas de resposta do presente Destaque são inferiores às definidas como padrão de qualidade no respetivo Documento Metodológico, pelo que são de esperar revisões de intensidade superior às habituais:

Total	CT	CD	CND	INT **	INV	EN	B	C	D	E
89,8	89,5	93,2	89,1	90,9	84,5	98,1	87,1	88,6	97,7	67,4

#### Revisões

A informação agora divulgada incorpora as habituais revisões dos índices dos dois meses anteriores, em consequência da substituição das estimativas efetuadas por respostas entretanto recebidas e, em menor grau, da substituição de valores provisórios anteriormente reportados por valores definitivos.

A magnitude destas revisões, medida, em pontos percentuais, pela diferença entre taxas de variação homóloga agora e anteriormente divulgadas é a seguinte:

Total		CT		INT **		INV		EN	
Abril	Maio	Abril	Maio	Abril	Maio	Abril	Maio	Abril	Maio
0,0	0,2	0,1	0,4	-0,1	0,4	0,0	0,1	0,0	-0,2

#### Base 2015 do Índice de Produção Industrial

Com a publicação de resultados referentes a julho de 2017, o INE passou a divulgar os dados das séries de Índices de Produção Industrial, com valores retrospectivos desde janeiro de 2005.

Mais informações sobre as novas séries podem ser obtidas através da consulta da Introdução e da Nota de Apresentação inseridas no respetivo destaque de julho de 2017 e no [documento metodológico](#), disponível no Portal do INE.

#### Ajustamento de efeitos de calendário e da sazonalidade

O ajustamento dos efeitos de calendário e da sazonalidade é efetuado com modelos probabilísticos do tipo "Autoregressive Integrated Moving Average" (ARIMA). O ajustamento pressupõe que se mantenha relativamente estável a influência deste tipo de efeitos sobre as séries brutas. No entanto, é possível que a redução recente da produção industrial com a crise internacional possa acarretar alguma perturbação neste tipo de efeitos. De qualquer modo, continuam a acompanhar estes destaques os valores das séries brutas e as respetivas taxas de variação, o que permite complementar a informação fornecida pelas séries ajustadas e comentadas neste destaque.

As séries desagregadas a nível de 2 dígitos da Classificação de Atividades Económicas, ajustadas de sazonalidade e efeitos de calendário não podem ser utilizadas para obter qualquer das séries agregadas.

#### Síglas

Total – Indústrias Extrativas, Indústrias Transformadoras, Produção e Distribuição de Eletricidade, Gás e Água e Captação, Tratamento e Distribuição de Água, Saneamento, Gestão de Resíduos e Despoluição

CT – Bens de Consumo Total

CND – Bens de Consumo Não Duradouro

CD – Bens de Consumo Duradouro

INT\*\* – Bens Intermédios e Outros

INV – Bens de Investimento

EN – Energia

B – Indústrias Extrativas

C – Indústrias Transformadoras

D – Eletricidade, Gás, Vapor, Água Quente e Fria e Ar Frio

E – Captação, Tratamento e Distribuição de Água, Saneamento, Gestão de Resíduos e Despoluição

O presente Destaque inclui informação recebida até ao dia 26 de julho de 2019, o que corresponde a uma taxa de resposta de 89,8%.