

Índices de Volume de Negócios, Emprego, Remunerações e Horas Trabalhadas nos Serviços
Abril de 2019

Volume de Negócios nos Serviços¹ desacelerou para 2,1%

Em termos homólogos, o índice de volume de negócios nos serviços cresceu 2,1% em abril, o que compara com o aumento de 5,9% no mês anterior.

Os índices de emprego, de remunerações brutas e de horas trabalhadas ajustados de efeitos de calendário, apresentaram variações homólogas de 0,8%, 5,3% e 0,2%, respetivamente (0,8%, 5,3% e -1,2%, em março, pela mesma ordem).

Volume de Negócios

O índice de volume de negócios nos serviços desacelerou 3,8 pontos percentuais (p.p.) face a março, para uma variação homóloga de 2,1%.

Com exceção das *Atividades de informação e comunicação*, todas as secções apresentaram um desempenho menos favorável em abril que no mês anterior. A evolução do índice agregado foi particularmente influenciada pela secção de *Comércio por grosso; reparação de veículos automóveis e motociclos*, que abrandou 4,9 p.p., para uma variação homóloga de 0,7% em abril e um contributo de 0,4 p.p. para a variação do índice total. A secção de *Transporte e armazenagem*, apresentou o maior contributo (0,8 p.p.), em resultado do crescimento de 5,7% (8,0% em março).

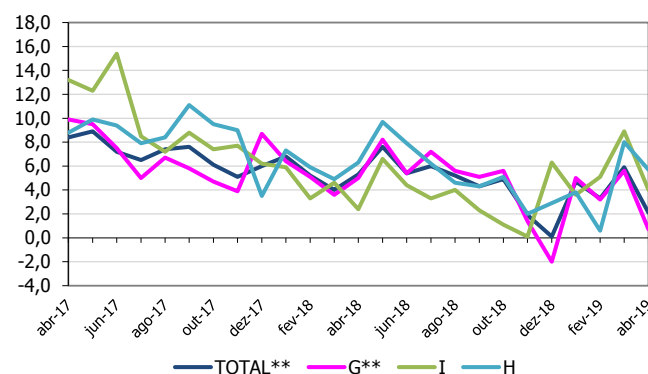
A secção de *Atividades administrativas e dos serviços de apoio* apresentou o único contributo negativo (-0,2 p.p.) para a variação homóloga do índice agregado, decorrente da taxa de variação de -3.3% (-0,6% em março).

¹ Dados nominais ajustados dos efeitos de calendário e da sazonalidade

Volume de Negócios – Índice Total e Secções
Principais contribuições para a variação homóloga do índice total (p.p.)

	nov-18	dez-18	jan-19	fev-19	mar-19	abr-19
G**	0,8	-1,1	2,8	1,8	3,1	0,4
H	0,3	0,4	0,5	0,1	1,1	0,8
I	0,0	0,6	0,4	0,5	0,9	0,4
J	0,5	-0,2	0,5	0,5	0,2	0,2
M	0,6	0,8	0,6	0,8	0,7	0,6
N	-0,2	-0,2	0,0	-0,3	0,0	-0,2
TOTAL**	1,9	0,1	4,7	3,3	5,9	2,1

Volume de Negócios – Índice Total e Secções
Variações Homólogas, %

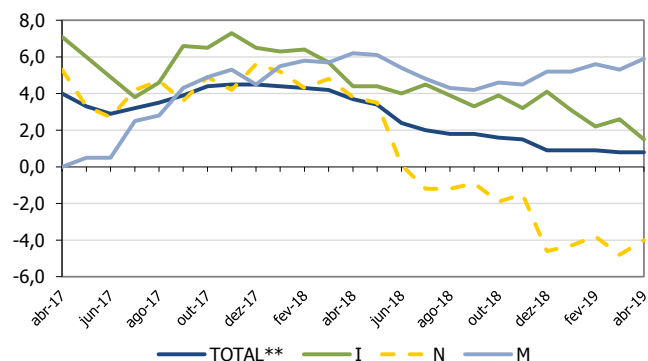


Comparativamente com o mês anterior, o índice de volume de negócios nos serviços passou de uma variação de 2,0% em março, para -0,9% no período em análise.

Emprego

O índice de emprego nos serviços registou uma variação homóloga de 0,8% em abril, repetindo assim a taxa observada em março.

Emprego – Índice Total e Secções
Variações Homólogas, %

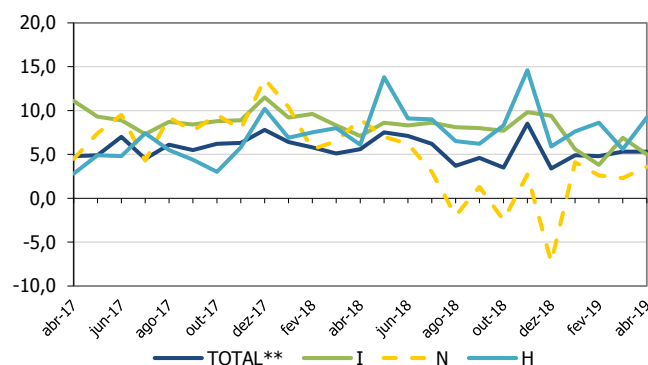


A variação mensal do índice de emprego foi 1,0%, o que compara com 1,1% no mês anterior. Um ano antes, estas taxas foram 0,9% e 1,3%, respetivamente.

Remunerações

Em termos homólogos, o índice de remunerações efetivamente pagas apresentou, em abril, uma variação homóloga de 5,3%, idêntica à do mês precedente.

Remunerações – Índice Total e Secções
Variações Homólogas, %

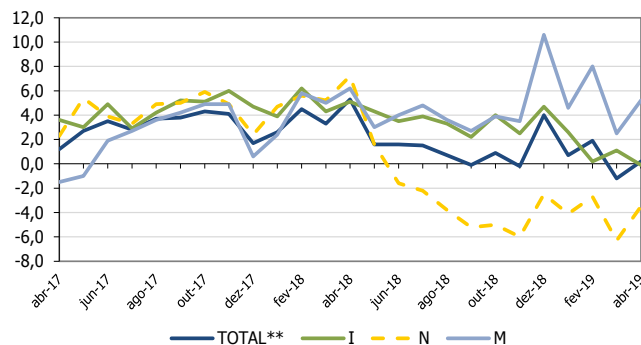


Face ao mês anterior, o índice de remunerações aumentou 0,4% em abril, subida mais intensa em 0,1 p.p. que no mesmo período de 2018.

Horas Trabalhadas

O índice de volume de trabalho, medido pelo número de horas trabalhadas, ajustado dos efeitos de calendário, teve um crescimento homólogo de 0,2% (redução de 1,2% em março).

Horas Trabalhadas – Índice Total e Secções
Variações Homólogas, %



A variação mensal do índice de volume de trabalho foi de -1,3% em abril (-2,6% em igual período do ano anterior).

Meses	TOTAL**	SECÇÕES					
		G**	H	I	J	M	N
PONDERADOR	100,0	56,0	13,3	8,8	6,8	8,3	6,8
Índices mensais							
abr-18	115,57	116,41	114,94	124,41	105,78	105,20	120,96
mai-18	118,01	119,28	118,16	128,02	106,63	105,94	120,46
jun-18	115,34	116,10	116,55	127,26	106,50	101,99	116,40
jul-18	115,85	117,44	114,97	124,39	106,38	107,29	113,32
ago-18	116,76	117,73	114,99	124,20	108,41	112,71	115,98
set-18	116,13	116,89	115,35	126,16	106,54	111,39	113,83
out-18	116,88	117,88	117,26	125,78	108,78	106,52	117,18
nov-18	115,02	115,14	115,27	125,38	108,80	109,87	112,70
dez-18	113,54	113,05	113,71	131,62	100,04	111,60	109,75
jan-19	117,72	118,19	116,65	128,87	111,54	112,28	114,44
* fev-19	116,71	118,17	112,89	127,55	110,94	109,65	112,64
* mar-19	119,06	118,72	120,80	134,71	106,26	114,96	115,97
abr-19	117,98	117,18	121,46	129,36	109,45	x	116,99
Varição mensal (%)							
abr-18	2,8	3,5	2,7	0,5	2,2	0,3	3,7
mai-18	2,1	2,5	2,8	2,9	0,8	0,7	-0,4
jun-18	-2,3	-2,7	-1,4	-0,6	-0,1	-3,7	-3,4
jul-18	0,4	1,2	-1,4	-2,3	-0,1	5,2	-2,6
ago-18	0,8	0,2	0,0	-0,2	1,9	5,1	2,3
set-18	-0,5	-0,7	0,3	1,6	-1,7	-1,2	-1,9
out-18	0,6	0,8	1,7	-0,3	2,1	-4,4	2,9
nov-18	-1,6	-2,3	-1,7	-0,3	0,0	3,1	-3,8
dez-18	-1,3	-1,8	-1,4	5,0	-8,1	1,6	-2,6
jan-19	3,7	4,5	2,6	-2,1	11,5	0,6	4,3
* fev-19	-0,9	0,0	-3,2	-1,0	-0,5	-2,3	-1,6
* mar-19	2,0	0,5	7,0	5,6	-4,2	4,8	3,0
abr-19	-0,9	-1,3	0,5	-4,0	3,0	x	0,9
Varição homóloga (%)							
abr-18	5,3	5,0	6,3	2,4	1,9	8,5	9,3
mai-18	7,6	8,2	9,7	6,6	1,5	6,1	8,2
jun-18	5,4	5,4	7,9	4,4	5,4	2,9	4,5
jul-18	6,0	7,2	6,2	3,3	3,8	6,6	0,5
ago-18	5,2	5,6	4,6	4,0	3,3	8,4	3,2
set-18	4,3	5,1	4,3	2,3	1,3	8,3	-0,5
out-18	4,9	5,6	5,1	1,1	6,6	6,6	1,3
nov-18	1,9	1,4	2,0	0,1	7,8	7,5	-3,1
dez-18	0,1	-2,0	2,9	6,3	-3,6	10,4	-3,6
jan-19	4,7	5,0	3,8	3,6	7,4	7,5	-0,4
* fev-19	3,3	3,2	0,6	5,1	7,4	11,2	-3,8
* mar-19	5,9	5,6	8,0	8,9	2,7	9,6	-0,6
abr-19	2,1	0,7	5,7	4,0	3,5	x	-3,3
Varição média nos últimos 12 meses (%)							
abr-18	6,3	5,9	7,7	7,4	1,7	6,3	9,4
mai-18	6,2	5,9	7,7	6,9	1,3	6,7	9,4
jun-18	6,1	5,7	7,6	6,1	1,8	7,0	9,2
jul-18	6,0	5,9	7,4	5,6	1,9	6,5	8,4
ago-18	5,8	5,8	7,1	5,4	1,7	6,2	7,9
set-18	5,6	5,7	6,6	4,8	1,5	5,9	6,9
out-18	5,5	5,8	6,2	4,3	1,9	5,8	6,1
nov-18	5,2	5,6	5,6	3,7	2,4	6,2	4,9
dez-18	4,7	4,7	5,6	3,7	2,4	7,3	4,0
jan-19	4,5	4,6	5,3	3,5	2,8	7,0	3,2
* fev-19	4,4	4,4	4,8	3,6	3,4	7,5	1,8
* mar-19	4,5	4,6	5,1	4,0	3,8	7,8	1,2
abr-19	4,3	4,2	5,0	4,1	3,9	x	0,1

NOTAS

Varição mensal = [mês n (ano N) / mês n-1 (ano N)] * 100 - 100

Varição homóloga = [mês n (ano N) / mês n (ano N-1)] * 100 - 100

Varição média nos últimos 12 meses = [[mês (n-11) + ... + mês (n)] / [mês (n-23) + ... + mês (n-12)]] * 100 - 100

* Retificação, em resultado da substituição das estimativas efetuadas para as não respostas, por respostas efetivas das empresas, entretanto recebidas.

** Exclui Comércio a Retalho

O presente destaque inclui informação recebida até ao dia 06 de junho de 2019, a que corresponde uma taxa de resposta de 93,8% em termos de volume de negócios.

Meses	TOTAL**	SECÇÕES					
		G**	H	I	J	M	N
PONDERADOR	100,0	56,0	13,3	8,8	6,8	8,3	6,8
Índices mensais							
abr-18	109,98	110,75	112,25	117,69	98,15	99,88	113,41
mai-18	119,33	120,26	119,81	134,20	106,05	106,50	120,48
jun-18	121,46	121,67	121,71	136,75	109,61	111,29	123,70
jul-18	124,27	122,74	128,63	154,31	104,37	107,17	130,33
ago-18	117,72	111,09	124,54	169,76	105,79	91,82	135,41
set-18	114,97	110,13	118,49	146,44	109,14	105,67	124,49
out-18	121,28	123,38	121,55	128,54	107,06	111,81	119,77
nov-18	114,99	118,83	111,47	104,31	111,60	116,62	105,37
dez-18	120,18	118,50	108,93	118,02	118,97	162,73	108,11
jan-19	104,76	109,45	106,14	97,48	101,62	90,42	93,46
* fev-19	102,70	106,58	98,76	96,06	100,02	97,67	95,92
* mar-19	113,71	115,37	113,57	117,06	107,19	110,70	106,14
abr-19	113,67	113,19	118,84	125,81	101,99	x	112,75
Varição mensal (%)							
abr-18	-0,6	-3,0	5,4	8,0	-6,8	0,7	2,9
mai-18	8,5	8,6	6,7	14,0	8,0	6,6	6,2
jun-18	1,8	1,2	1,6	1,9	3,4	4,5	2,7
jul-18	2,3	0,9	5,7	12,8	-4,8	-3,7	5,4
ago-18	-5,3	-9,5	-3,2	10,0	1,4	-14,3	3,9
set-18	-2,3	-0,9	-4,9	-13,7	3,2	15,1	-8,1
out-18	5,5	12,0	2,6	-12,2	-1,9	5,8	-3,8
nov-18	-5,2	-3,7	-8,3	-18,9	4,2	4,3	-12,0
dez-18	4,5	-0,3	-2,3	13,1	6,6	39,5	2,6
jan-19	-12,8	-7,6	-2,6	-17,4	-14,6	-44,4	-13,6
* fev-19	-2,0	-2,6	-7,0	-1,5	-1,6	8,0	2,6
* mar-19	10,7	8,2	15,0	21,9	7,2	13,3	10,7
abr-19	0,0	-1,9	4,6	7,5	-4,9	x	6,2
Varição homóloga (%)							
abr-18	8,2	10,1	8,2	-0,3	0,7	12,6	7,8
mai-18	5,6	5,0	7,9	6,8	1,5	5,6	7,5
jun-18	5,3	5,5	7,7	4,4	5,0	2,8	4,5
jul-18	7,6	10,2	7,2	2,6	3,0	6,6	1,8
ago-18	4,6	5,0	5,0	2,5	1,3	8,6	3,8
set-18	2,4	1,9	3,2	2,7	1,5	7,7	-0,9
out-18	6,7	8,6	6,3	0,8	6,2	6,2	2,0
nov-18	2,0	1,5	2,2	0,0	7,9	7,4	-3,5
dez-18	4,3	4,0	5,7	5,6	-2,7	12,4	-2,9
jan-19	4,8	5,3	3,6	3,2	7,1	7,6	-0,9
* fev-19	5,7	6,6	2,1	5,6	7,1	11,9	-3,1
* mar-19	2,8	1,0	6,6	7,4	1,8	11,6	-3,7
abr-19	3,4	2,2	5,9	6,9	3,9	x	-0,6
Varição média nos últimos 12 meses (%)							
abr-18	6,1	5,6	7,7	7,6	1,7	5,4	9,4
mai-18	5,6	5,0	7,4	7,2	1,3	5,6	9,2
jun-18	5,4	4,8	7,3	6,3	1,7	5,8	9,0
jul-18	5,6	5,3	7,2	5,8	1,7	5,4	8,1
ago-18	5,4	5,2	6,9	5,4	1,5	5,2	7,6
set-18	5,1	5,1	6,3	4,7	1,2	4,8	6,6
out-18	5,0	5,2	5,9	4,1	1,6	4,8	5,7
nov-18	4,7	5,0	5,4	3,5	2,2	5,2	4,6
dez-18	4,9	5,1	5,8	3,5	2,0	7,4	3,9
jan-19	4,8	5,1	5,5	3,3	2,4	7,2	3,2
* fev-19	4,8	5,2	5,2	3,4	3,0	7,6	2,1
* mar-19	5,0	5,3	5,5	3,4	3,2	8,4	1,1
abr-19	4,6	4,7	5,3	3,9	3,5	x	0,5

NOTAS

Varição mensal = [mês n (ano N) / mês n-1 (ano N)] * 100 - 100

Varição homóloga = [mês n (ano N) / mês n (ano N-1)] * 100 - 100

Varição média nos últimos 12 meses = [[mês (n-11) + ... + mês (n)] / [mês (n-23) + ... + mês (n-12)]] * 100 - 100

* Retificação, em resultado da substituição das estimativas efetuadas para as não respostas, por respostas efetivas das empresas, entretanto recebidas.

** Exclui Comércio a Retalho

O presente destaque inclui informação recebida até ao dia 06 de junho de 2019, a que corresponde uma taxa de resposta de 93,8% em termos de volume de negócios.

Meses	TOTAL**	SECÇÕES					
		G**	H	I	J	M	N
PONDERADOR	100,0	21,3	9,5	23,1	5,2	13,0	27,9
Índices mensais							
abr-18	108,68	104,18	104,72	113,18	105,61	105,00	112,01
mai-18	109,30	104,12	105,27	114,57	105,79	105,28	112,78
jun-18	109,64	104,60	106,28	117,55	106,52	105,41	110,62
jul-18	109,94	105,00	105,45	118,04	106,85	105,52	111,13
ago-18	109,64	104,47	105,44	117,34	106,50	104,64	111,55
set-18	110,48	104,76	105,95	117,42	107,80	107,44	112,55
out-18	110,17	104,52	106,03	116,13	108,18	107,90	112,36
nov-18	109,95	105,21	105,50	114,65	109,14	108,55	111,97
dez-18	108,98	105,21	105,17	113,10	109,03	108,16	110,11
jan-19	107,02	104,53	105,69	110,06	110,54	108,78	105,38
* fev-19	107,36	105,08	106,17	110,54	110,92	109,62	105,15
* mar-19	108,53	105,60	106,98	113,89	110,08	109,85	105,95
abr-19	109,58	x	107,96	114,89	110,19	111,21	107,53
Varição mensal (%)							
abr-18	0,9	0,2	0,8	2,0	0,5	0,7	0,7
mai-18	0,6	-0,1	0,5	1,2	0,2	0,3	0,7
jun-18	0,3	0,5	1,0	2,6	0,7	0,1	-1,9
jul-18	0,3	0,4	-0,8	0,4	0,3	0,1	0,5
ago-18	-0,3	-0,5	0,0	-0,6	-0,3	-0,8	0,4
set-18	0,8	0,3	0,5	0,1	1,2	2,7	0,9
out-18	-0,3	-0,2	0,1	-1,1	0,4	0,4	-0,2
nov-18	-0,2	0,7	-0,5	-1,3	0,9	0,6	-0,3
dez-18	-0,9	0,0	-0,3	-1,4	-0,1	-0,4	-1,7
jan-19	-1,8	-0,6	0,5	-2,7	1,4	0,6	-4,3
* fev-19	0,3	0,5	0,5	0,4	0,3	0,8	-0,2
* mar-19	1,1	0,5	0,8	3,0	-0,8	0,2	0,8
abr-19	1,0	x	0,9	0,9	0,1	1,2	1,5
Varição homóloga (%)							
abr-18	3,7	1,6	3,2	4,4	2,7	6,2	3,8
mai-18	3,4	1,1	3,0	4,4	2,7	6,1	3,5
jun-18	2,4	1,3	3,2	4,0	2,7	5,4	0,1
jul-18	2,0	1,6	2,3	4,5	3,0	4,8	-1,2
ago-18	1,8	1,5	2,3	3,9	3,3	4,3	-1,2
set-18	1,8	1,9	2,3	3,3	3,7	4,2	-0,9
out-18	1,6	1,6	1,9	3,9	3,6	4,6	-1,9
nov-18	1,5	1,6	1,5	3,2	4,2	4,5	-1,5
dez-18	0,9	1,7	1,7	4,1	4,5	5,2	-4,6
jan-19	0,9	1,2	2,1	3,1	6,0	5,2	-4,3
* fev-19	0,9	1,3	2,5	2,2	6,2	5,6	-3,8
* mar-19	0,8	1,6	2,9	2,6	4,8	5,3	-4,8
abr-19	0,8	x	3,1	1,5	4,3	5,9	-4,0
Varição média nos últimos 12 meses (%)							
abr-18	3,9	1,9	3,1	5,7	2,5	4,0	4,3
mai-18	3,9	1,8	3,1	5,6	2,7	4,5	4,3
jun-18	3,9	1,7	3,2	5,5	2,7	4,9	4,1
jul-18	3,8	1,6	3,2	5,6	2,7	5,1	3,6
ago-18	3,6	1,6	3,2	5,5	2,8	5,2	3,1
set-18	3,4	1,6	3,1	5,2	2,9	5,2	2,7
out-18	3,2	1,6	3,0	5,0	2,9	5,2	2,1
nov-18	2,9	1,6	2,7	4,7	3,0	5,1	1,6
dez-18	2,6	1,6	2,6	4,5	3,1	5,2	0,8
jan-19	2,4	1,6	2,5	4,2	3,4	5,2	0,0
* fev-19	2,1	1,5	2,4	3,9	3,7	5,1	-0,6
* mar-19	1,8	1,5	2,4	3,6	4,0	5,1	-1,4
abr-19	1,6	x	2,4	3,4	4,1	5,1	-2,1

NOTAS

Varição mensal = [mês n (ano N) / mês n-1 (ano N)] * 100 - 100

Varição homóloga = [mês n (ano N) / mês n (ano N-1)] * 100 - 100

Varição média nos últimos 12 meses = [[mês (n-11) + ... + mês (n)] / [mês (n-23) + ... + mês (n-12)]] * 100 - 100

* Retificação, em resultado da substituição das estimativas efetuadas para as não respostas, por respostas efetivas das empresas, entretanto recebidas.

** Exclui Comércio a Retalho

O presente destaque inclui informação recebida até ao dia 06 de junho de 2019, a que corresponde uma taxa de resposta de 90,0% em termos de número de pessoas ao serviço.

Meses	TOTAL**	SECÇÕES					
		G**	H	I	J	M	N
PONDERADOR	100,0	23,3	15,4	14,5	9,4	14,1	23,3
Índices mensais							
abr-18	107,34	104,98	106,53	116,84	101,96	90,27	116,82
mai-18	112,58	105,26	118,08	120,69	105,68	92,29	126,25
jun-18	127,90	128,80	122,91	133,06	126,56	110,91	137,89
jul-18	121,24	120,49	120,78	129,78	118,83	108,22	125,81
ago-18	108,34	102,10	108,91	129,50	99,31	94,38	113,08
set-18	107,50	100,75	107,78	122,79	98,15	96,57	114,89
out-18	107,32	101,24	112,69	121,51	100,16	93,31	112,36
nov-18	141,31	140,79	136,90	144,72	151,57	123,84	149,02
dez-18	132,59	129,08	133,07	163,68	118,48	122,21	128,37
jan-19	109,16	102,34	115,14	114,54	102,02	92,90	121,38
* fev-19	108,14	103,33	114,85	114,90	101,89	94,93	114,79
* mar-19	112,61	111,58	114,97	120,77	106,14	99,00	117,82
abr-19	113,03	x	116,37	122,63	105,90	98,94	121,03
Varição mensal (%)							
abr-18	0,3	-0,2	-2,2	3,4	2,8	-3,3	1,5
mai-18	4,9	0,3	10,8	3,3	3,6	2,2	8,1
jun-18	13,6	22,4	4,1	10,2	19,8	20,2	9,2
jul-18	-5,2	-6,5	-1,7	-2,5	-6,1	-2,4	-8,8
ago-18	-10,6	-15,3	-9,8	-0,2	-16,4	-12,8	-10,1
set-18	-0,8	-1,3	-1,0	-5,2	-1,2	2,3	1,6
out-18	-0,2	0,5	4,6	-1,0	2,0	-3,4	-2,2
nov-18	31,7	39,1	21,5	19,1	51,3	32,7	32,6
dez-18	-6,2	-8,3	-2,8	13,1	-21,8	-1,3	-13,9
jan-19	-17,7	-20,7	-13,5	-30,0	-13,9	-24,0	-5,4
* fev-19	-0,9	1,0	-0,3	0,3	-0,1	2,2	-5,4
* mar-19	4,1	8,0	0,1	5,1	4,2	4,3	2,6
abr-19	0,4	x	1,2	1,5	-0,2	-0,1	2,7
Varição homóloga (%)							
abr-18	5,6	1,9	6,1	7,1	5,7	3,5	9,0
mai-18	7,5	4,3	13,8	8,6	7,5	5,1	7,0
jun-18	7,1	6,5	9,1	8,3	4,9	8,1	6,2
jul-18	6,2	5,2	9,0	8,6	7,4	7,7	3,0
ago-18	3,7	4,2	6,5	8,1	0,1	7,9	-2,0
set-18	4,6	4,1	6,2	8,0	3,6	6,4	1,3
out-18	3,5	3,6	8,3	7,7	3,3	4,5	-2,5
nov-18	8,5	8,1	14,6	9,8	13,3	9,6	2,7
dez-18	3,4	5,1	5,9	9,4	3,9	10,6	-7,3
jan-19	4,9	4,1	7,6	5,6	3,2	4,6	4,1
* fev-19	4,8	3,5	8,6	3,8	6,3	6,9	2,6
* mar-19	5,3	6,1	5,6	6,9	7,0	6,1	2,3
abr-19	5,3	x	9,2	5,0	3,9	9,6	3,6
Varição média nos últimos 12 meses (%)							
abr-18	6,0	3,6	6,2	8,9	2,9	3,8	8,4
mai-18	6,2	3,6	7,0	8,8	3,6	4,2	8,4
jun-18	6,2	3,6	7,4	8,8	3,5	4,6	8,1
jul-18	6,3	3,6	7,5	8,9	4,1	5,3	7,9
ago-18	6,1	3,7	7,6	8,8	3,8	5,6	7,0
set-18	6,1	3,7	7,7	8,8	3,9	5,7	6,5
out-18	5,8	3,8	8,1	8,7	3,9	5,4	5,5
nov-18	6,1	4,4	9,0	8,8	4,8	5,4	5,0
dez-18	5,7	4,5	8,5	8,6	4,9	6,6	3,0
jan-19	5,5	4,6	8,6	8,3	5,0	6,6	2,6
* fev-19	5,5	4,5	8,7	7,9	5,3	6,7	2,4
* mar-19	5,5	4,8	8,5	7,8	5,7	6,9	2,1
abr-19	5,4	x	8,7	7,6	5,6	7,4	1,7

NOTAS

Varição mensal = [mês n (ano N) / mês n-1 (ano N)] * 100 - 100

Varição homóloga = [mês n (ano N) / mês n (ano N-1)] * 100 - 100

Varição média nos últimos 12 meses = [[mês (n-11) + ... + mês (n)] / [mês (n-23) + ... + mês (n-12)]] * 100 - 100

* Retificação, em resultado da substituição das estimativas efetuadas para as não respostas, por respostas efetivas das empresas, entretanto recebidas.

** Exclui Comércio a Retalho

O presente destaque inclui informação recebida até ao dia 06 de junho de 2019, a que corresponde uma taxa de resposta de 90,0% em termos de número de pessoas ao serviço.

Meses	TOTAL**	SECÇÕES					
		G**	H	I	J	M	N
PONDERADOR	100,0	21,9	9,6	23,1	5,3	12,8	27,3
Índices mensais							
abr-18	105,36	102,09	102,11	110,66	102,45	102,13	106,72
mai-18	107,24	102,83	103,70	113,47	104,17	103,02	109,33
jun-18	104,95	101,56	103,37	114,70	100,87	101,57	102,37
jul-18	108,10	104,35	105,00	117,00	104,32	105,23	106,76
ago-18	101,41	94,46	99,40	115,20	94,47	92,73	101,47
set-18	106,15	103,13	103,51	113,49	105,77	105,07	103,89
out-18	108,23	105,88	107,63	113,87	109,50	107,84	105,50
nov-18	106,20	104,11	105,46	111,05	107,38	106,68	103,58
dez-18	104,32	102,37	102,00	108,76	105,22	104,82	102,53
jan-19	106,16	105,96	107,47	107,22	110,97	108,82	102,77
* fev-19	103,72	102,55	104,26	105,04	108,39	107,08	100,87
* mar-19	106,90	104,90	107,61	110,68	109,33	109,10	103,57
abr-19	105,52	x	105,16	110,60	105,20	107,40	102,96
Varição mensal (%)							
abr-18	-2,6	-4,1	-3,3	1,1	-4,0	-4,1	-3,4
mai-18	1,8	0,7	1,6	2,5	1,7	0,9	2,4
jun-18	-2,1	-1,2	-0,3	1,1	-3,2	-1,4	-6,4
jul-18	3,0	2,7	1,6	2,0	3,4	3,6	4,3
ago-18	-6,2	-9,5	-5,3	-1,5	-9,4	-11,9	-5,0
set-18	4,7	9,2	4,1	-1,5	12,0	13,3	2,4
out-18	2,0	2,7	4,0	0,3	3,5	2,6	1,5
nov-18	-1,9	-1,7	-2,0	-2,5	-1,9	-1,1	-1,8
dez-18	-1,8	-1,7	-3,3	-2,1	-2,0	-1,7	-1,0
jan-19	1,8	3,5	5,4	-1,4	5,5	3,8	0,2
* fev-19	-2,3	-3,2	-3,0	-2,0	-2,3	-1,6	-1,8
* mar-19	3,1	2,3	3,2	5,4	0,9	1,9	2,7
abr-19	-1,3	x	-2,3	-0,1	-3,8	-1,6	-0,6
Varição homóloga (%)							
abr-18	5,3	3,2	4,1	5,1	5,8	6,2	7,2
mai-18	1,6	-1,0	0,0	4,3	-0,6	3,0	1,6
jun-18	1,6	1,1	3,3	3,5	2,6	4,0	-1,6
jul-18	1,5	0,7	2,6	3,9	3,5	4,8	-2,2
ago-18	0,7	0,6	2,4	3,3	3,6	3,6	-3,8
set-18	-0,1	0,9	1,3	2,2	4,2	2,7	-5,2
out-18	0,9	1,7	2,2	4,0	5,2	3,9	-5,0
nov-18	-0,2	0,9	1,0	2,5	4,0	3,5	-6,0
dez-18	4,0	5,4	5,2	4,7	13,6	10,6	-2,5
jan-19	0,7	0,7	2,4	2,6	4,8	4,6	-4,1
* fev-19	1,9	2,9	5,8	0,2	8,7	8,0	-2,7
* mar-19	-1,2	-1,5	1,9	1,1	2,5	2,5	-6,3
abr-19	0,2	x	3,0	-0,1	2,7	5,2	-3,5
Varição média nos últimos 12 meses (%)							
abr-18	3,5	1,6	2,8	4,6	1,0	3,4	4,9
mai-18	3,4	1,4	2,5	4,7	0,9	3,8	4,5
jun-18	3,3	1,2	2,6	4,6	1,0	3,9	4,1
jul-18	3,1	1,0	2,6	4,7	1,2	4,1	3,6
ago-18	2,9	0,9	2,5	4,6	1,3	4,1	2,9
set-18	2,6	0,9	2,4	4,3	1,7	4,0	2,0
out-18	2,3	0,9	2,2	4,2	2,0	3,9	1,0
nov-18	1,9	0,8	1,9	4,0	2,2	3,8	0,1
dez-18	2,1	1,3	2,2	4,0	3,4	4,6	-0,3
jan-19	1,9	1,4	2,3	3,9	3,8	4,8	-1,0
* fev-19	1,7	1,4	2,5	3,4	4,5	5,0	-1,7
* mar-19	1,3	1,3	2,6	3,1	4,7	4,7	-2,6
abr-19	0,9	x	2,6	2,7	4,5	4,7	-3,5

NOTAS

Varição mensal = [mês n (ano N) / mês n-1 (ano N)] * 100 - 100

Varição homóloga = [mês n (ano N) / mês n (ano N-1)] * 100 - 100

Varição média nos últimos 12 meses = [[mês (n-11) + ... + mês (n)] / [mês (n-23) + ... + mês (n-12)]] * 100 - 100

* Retificação, em resultado da substituição das estimativas efetuadas para as não respostas, por respostas efetivas das empresas, entretanto recebidas.

** Exclui Comércio a Retalho

O presente destaque inclui informação recebida até ao dia 06 de junho de 2019, a que corresponde uma taxa de resposta de 90,0% em termos de número de pessoas ao serviço.

Meses	TOTAL**	SECÇÕES					
		G**	H	I	J	M	N
PONDERADOR	100,0	21,9	9,6	23,1	5,3	12,8	27,3
Índices mensais							
abr-18	105,10	101,85	101,78	110,24	102,14	102,05	106,53
mai-18	108,83	104,82	105,37	114,27	106,57	105,23	110,79
jun-18	105,97	102,85	104,45	115,21	102,40	102,99	103,29
jul-18	107,78	103,94	104,68	116,84	103,87	104,76	106,48
ago-18	102,90	96,30	101,00	115,96	96,65	94,73	102,88
set-18	103,45	99,71	100,68	112,16	101,73	101,22	101,44
out-18	109,86	107,93	109,38	114,65	112,03	110,14	106,97
nov-18	107,25	105,42	106,57	111,56	109,01	108,16	104,53
dez-18	102,15	99,62	99,74	107,68	101,98	101,72	100,59
jan-19	107,77	108,01	109,21	107,99	113,52	111,14	104,19
* fev-19	103,54	102,39	104,04	104,99	107,82	106,87	100,67
* mar-19	105,58	103,35	106,07	109,60	107,40	107,64	102,49
abr-19	105,65	x	105,43	111,10	105,37	107,12	102,99
Varição mensal (%)							
abr-18	-2,0	-3,2	-2,8	0,8	-3,0	-2,7	-2,8
mai-18	3,5	2,9	3,5	3,7	4,3	3,1	4,0
jun-18	-2,6	-1,9	-0,9	0,8	-3,9	-2,1	-6,8
jul-18	1,7	1,1	0,2	1,4	1,4	1,7	3,1
ago-18	-4,5	-7,4	-3,5	-0,8	-7,0	-9,6	-3,4
set-18	0,5	3,5	-0,3	-3,3	5,3	6,9	-1,4
out-18	6,2	8,2	8,6	2,2	10,1	8,8	5,5
nov-18	-2,4	-2,3	-2,6	-2,7	-2,7	-1,8	-2,3
dez-18	-4,8	-5,5	-6,4	-3,5	-6,4	-6,0	-3,8
jan-19	5,5	8,4	9,5	0,3	11,3	9,3	3,6
* fev-19	-3,9	-5,2	-4,7	-2,8	-5,0	-3,8	-3,4
* mar-19	2,0	0,9	2,0	4,4	-0,4	0,7	1,8
abr-19	0,1	x	-0,6	1,4	-1,9	-0,5	0,5
Varição homóloga (%)							
abr-18	8,7	7,8	7,5	5,9	11,1	12,0	10,4
mai-18	1,6	-1,0	0,0	4,3	-0,6	3,0	1,6
jun-18	1,6	1,1	3,3	3,5	2,6	4,0	-1,6
jul-18	3,3	3,1	4,7	4,7	6,3	7,5	-0,6
ago-18	0,7	0,5	2,4	3,3	3,6	3,6	-3,7
set-18	-1,9	-1,4	-0,7	1,3	1,4	0,1	-6,8
out-18	2,7	4,0	4,2	4,9	8,0	6,6	-3,4
nov-18	-0,2	0,9	1,0	2,5	4,0	3,5	-6,0
dez-18	3,9	5,4	5,2	4,7	13,6	10,6	-2,6
jan-19	0,7	0,7	2,4	2,6	4,8	4,6	-4,1
* fev-19	1,9	2,9	5,8	0,2	8,7	8,0	-2,7
* mar-19	-1,6	-1,7	1,3	0,2	2,0	2,7	-6,5
abr-19	0,5	x	3,6	0,8	3,2	5,0	-3,3
Varição média nos últimos 12 meses (%)							
abr-18	3,7	1,8	2,9	4,7	1,2	3,6	5,0
mai-18	3,4	1,4	2,5	4,7	0,9	3,8	4,5
jun-18	3,2	1,2	2,6	4,6	1,0	3,9	4,0
jul-18	3,3	1,2	2,8	4,7	1,4	4,3	3,7
ago-18	3,0	1,1	2,7	4,7	1,5	4,3	3,0
set-18	2,7	1,1	2,5	4,4	1,9	4,2	2,1
out-18	2,4	1,1	2,4	4,3	2,2	4,1	1,2
nov-18	2,1	1,0	2,1	4,0	2,4	4,0	0,2
dez-18	2,4	1,7	2,5	4,1	3,8	5,0	0,0
jan-19	2,1	1,5	2,4	3,9	4,0	5,0	-0,9
* fev-19	1,9	1,6	2,7	3,4	4,7	5,1	-1,6
* mar-19	1,7	1,8	3,0	3,2	5,3	5,4	-2,3
abr-19	1,1	x	2,7	2,8	4,7	4,9	-3,3

NOTAS

Varição mensal = [mês n (ano N) / mês n-1 (ano N)] * 100 - 100

Varição homóloga = [mês n (ano N) / mês n (ano N-1)] * 100 - 100

Varição média nos últimos 12 meses = [[mês (n-11) + ... + mês (n)] / [mês (n-23) + ... + mês (n-12)]] * 100 - 100

* Retificação, em resultado da substituição das estimativas efetuadas para as não respostas, por respostas efetivas das empresas, entretanto recebidas.

** Exclui Comércio a Retalho

O presente destaque inclui informação recebida até ao dia 06 de junho de 2019, a que corresponde uma taxa de resposta de 90,0% em termos de número de pessoas ao serviço.

Notas Explicativas

Índice de Volume de Negócios, Emprego, Remunerações e Horas Trabalhadas nos Serviços

Os índices de Volume de Negócios, Emprego, Remunerações e Horas Trabalhadas nos Serviços (IVNES) têm por objetivo mostrar a evolução do mercado de bens e serviços neste setor. Os índices de Volume de Negócios e de Horas Trabalhadas são obtidos com base no Inquérito Mensal ao Volume de Negócios e Emprego nos Serviços, realizado essencialmente por via eletrónica, junto de unidades estatísticas selecionadas a partir das empresas sediadas no território nacional. Os índices de Emprego e de Remunerações são obtidos a partir do Inquérito já referido anteriormente, em conjunto com a recolha de dados de natureza administrativa, provenientes da Declaração Mensal de Remunerações efetuada por essas mesmas empresas à Segurança Social. Para mais informações sobre a metodologia utilizada ver [documento metodológico](#).

Ajustamento de efeitos de calendário e da sazonalidade

O ajustamento dos efeitos de calendário e da sazonalidade é efetuado com modelos probabilísticos do tipo "Autoregressive Integrated Moving Average" (ARIMA). O ajustamento pressupõe que se mantenha relativamente estável a influência deste tipo de efeitos sobre as séries brutas. No entanto, é possível que a crise internacional possa acarretar alguma perturbação neste tipo de efeitos. De qualquer modo, continuam a acompanhar estes destaques os valores das séries brutas e as respetivas taxas de variação o que permite complementar a informação fornecida pelas séries ajustadas e comentadas neste destaque.

Taxa de variação mensal

A variação mensal compara o nível do índice entre dois meses consecutivos. Embora seja um indicador que permite um acompanhamento corrente do andamento da variável, o valor desta taxa de variação é particularmente influenciado por efeitos de natureza sazonal e outros mais específicos localizados num (ou em ambos) dos meses comparados.

Taxa de variação homóloga

A variação homóloga compara o nível do índice entre o mês corrente e o mesmo mês do ano anterior. A evolução desta taxa de variação está menos sujeita a oscilações de natureza sazonal podendo, no entanto, ser influenciada por este tipo de efeitos localizados num período específico.

Taxa de variação média dos últimos doze meses

A variação média dos últimos doze meses compara o nível do índice médio dos últimos doze meses com os doze meses imediatamente anteriores. Por ser uma média móvel esta taxa de variação é menos sensível a alterações.

Contribuições

A contribuição representa o efeito individual de uma secção na formação de uma taxa de variação do índice total. Este indicador é apresentado em termos de pontos percentuais em relação à variação total.

Revisões

A informação divulgada no presente destaque incorpora revisões de rotina dos índices dos dois meses anteriores em consequência da substituição das estimativas efetuadas por respostas entretanto recebidas e, em menor grau, da substituição de valores provisórios anteriormente reportados por valores definitivos. A magnitude destas revisões, medida, em pontos percentuais, pela diferença entre taxas de variação homóloga agora e anteriormente divulgadas é a seguinte:

	VVN ¹	Emp	Rem	Horas ²
fev-19	-0,3	-0,1	0,1	-0,1
mar-19	-0,1	0,0	0,4	0,5

1 - Volume de Negócios Total, ajustado de efeitos de calendário e de sazonalidade.

2 - Horas, ajustadas de efeitos de calendário.

Taxa de resposta

Algumas taxas de resposta do presente Destaque são inferiores às definidas como padrão de qualidade no respetivo Documento Metodológico, pelo que são de esperar revisões de intensidade superior às habituais:

	Total	G	H	I	J	M	N
VVN	93,8	95,2	90,3	89,6	98,0	79,9	94,6
NPS	90,0	81,4	91,9	89,1	96,0	84,5	91,5

Siglas

TOTAL** – Secções G**, H, I, J, M e N da CAE-Rev.3

G** – Comércio por grosso; reparação de veículos automóveis e motociclos

H – Transportes e armazenagem

I – Alojamento, restauração e similares

J – Atividades de informação e de comunicação

M – Atividades de consultoria, científicas, técnicas e similares

N – Atividades administrativas e dos serviços de apoio