

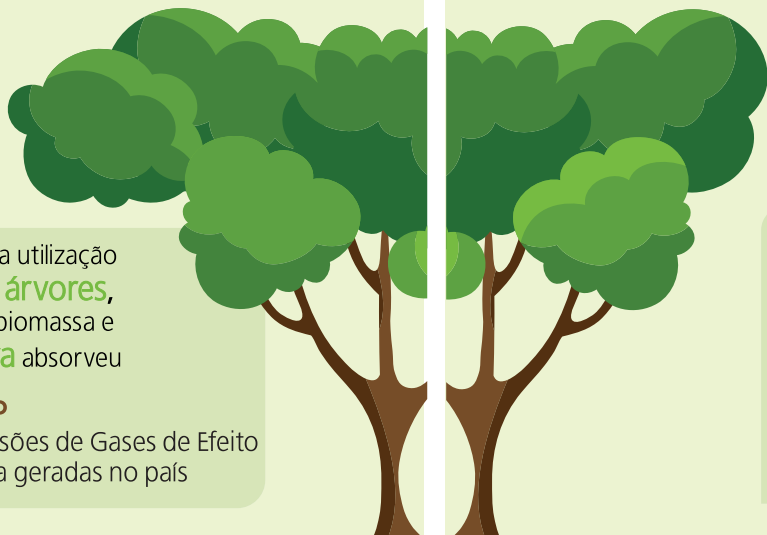


Dia Mundial da Árvore

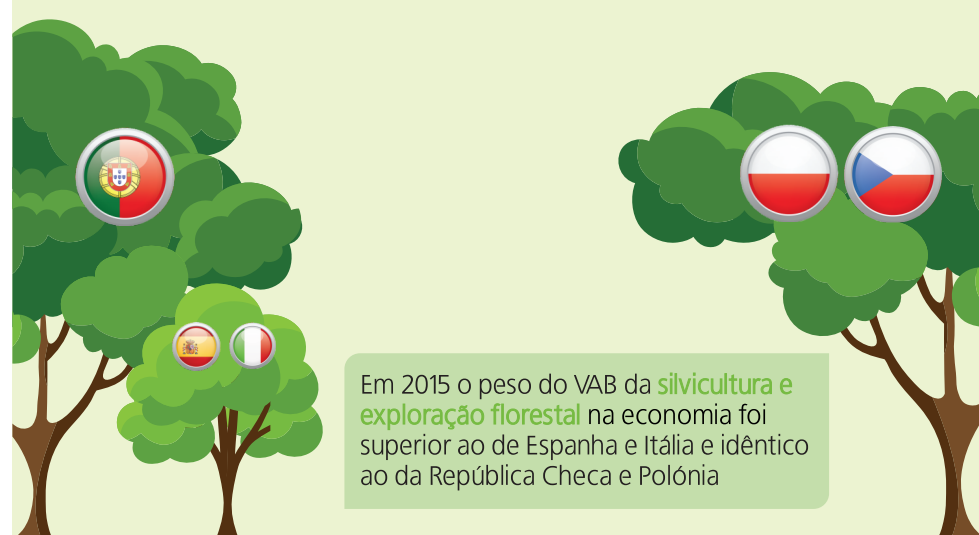
Em 2016 a utilização de solos, **árvores**, plantas, biomassa e **madeira** absorveu

8,6%

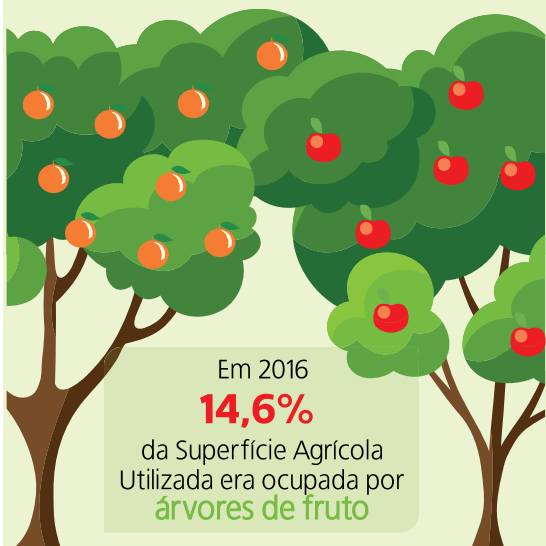
das emissões de Gases de Efeito de Estufa geradas no país



Em 2015 o contributo do VAB da **silvicultura e exploração florestal** para o VAB nacional foi de **0,6%**

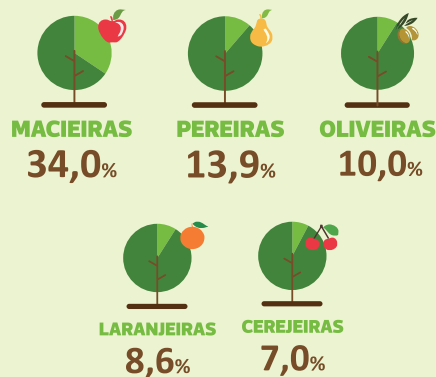


Em 2015 o peso do VAB da **silvicultura e exploração florestal** na economia foi superior ao de Espanha e Itália e idêntico ao da República Checa e Polónia



Em 2016 **14,6%** da Superfície Agrícola Utilizada era ocupada por **árvores de fruto**

Principais árvores de fruto vendidas pelos viveiros no Continente na campanha 2016/2017



O saldo da balança comercial dos produtos do **sector florestal** é tradicionalmente excedentário.

Em 2018, totalizou **2 564,8 milhões €**



EXPORTAÇÕES 5 183,8 milhões €

IMPORTAÇÕES 2 618,9 milhões €

