

Índice de Preços na Produção Industrial Dezembro 2017

Preços na Produção Industrial abrandaram para 2,4%

O Índice de Preços na Produção Industrial (IPPI) apresentou uma variação homóloga de 2,4% em dezembro, o que compara com a variação de 3,2% observada em novembro. Excluindo o agrupamento de *Energia*, o índice aumentou 1,9% (2,0% em novembro). A variação mensal do índice agregado foi nula (0,8% no período homólogo).

No 4.º trimestre de 2017, o IPPI apresentou uma variação homóloga de 2,7% (2,5% no trimestre anterior).

Para o conjunto do ano 2017, a variação média do índice total fixou-se em 3,4% (-2,8% em 2016), tendo os índices para o mercado interno e externo registado variações de 3,7% e 3,0%, respetivamente. Excluindo o agrupamento de *Energia*, a variação média do índice total foi 1,4% (diminuição de 0,5% no ano anterior).

Varição homóloga

O IPPI registou uma variação homóloga de 2,4% em dezembro, taxa inferior em 0,8 pontos percentuais (p.p.) à observada no mês anterior.

O índice do agrupamento de *Bens Intermédios*, com variação homóloga de 3,7% (4,1% no mês precedente), apresentou o contributo mais significativo (1,2 p.p.) para a variação homóloga do índice total.

Excluindo o agrupamento de *Energia*, os preços na produção industrial registaram um aumento de 1,9% (variação de 2,0% no mês anterior).

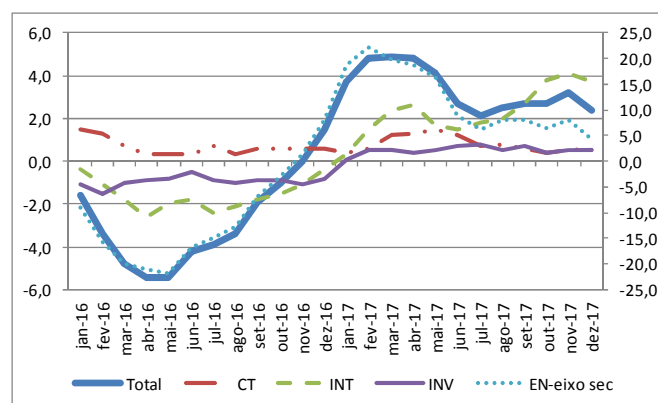
Agrupamentos - Contributos para a TVH (Valores percentuais)

	Bens de Consumo	Bens Intermédios	Bens de Investimento	Energia
Set-17	0,2	0,9	0,1	1,5
Out-17	0,2	1,2	0,0	1,2
Out-18	0,2	1,4	0,1	1,5
Dez-17	0,2	1,2	0,1	0,9

A variação homóloga do índice da secção das *Indústrias Transformadoras* situou-se em 2,1%, taxa inferior em 0,5 p.p. à observada em novembro, dando origem a um contributo de 1,9 p.p. para a variação do índice agregado.

Índice Total e Grandes Agrupamentos Industriais

Varição homóloga, %



Varição homóloga trimestral

No 4.º trimestre de 2017, a taxa de variação homóloga do IPPI situou-se em 2,7% (variação de 2,5% no 3.º trimestre). Os agrupamentos de *Bens Intermédios* e de *Energia* apresentaram contributos de, respetivamente, 1,3 p.p. e 1,2 p.p., resultantes dos aumentos de 3,9% e 6,2% (2,2% e 7,4% no trimestre anterior, pela mesma ordem).

Agrupamentos - variação homóloga trimestral (%)					
	Bens de Total	Bens de Consumo	Bens Intermédios	Bens de Investimento	Energia
4º T 2016	0,1	0,6	-1,0	-0,9	2,0
1º T 2017	4,5	0,7	1,4	0,3	20,3
2º T 2017	3,9	1,3	1,9	0,5	14,5
3º T 2017	2,5	0,7	2,2	0,7	7,4
4º T 2017	2,7	0,5	3,9	0,5	6,2

Por secções, o índice das *Indústrias Transformadoras*, com uma taxa de variação homóloga de 2,2% (1,8% no 3.º Trimestre), apresentou o contributo mais influente (2,0 p.p.) para a variação do índice total.

Variação média anual

Para o conjunto do ano 2017, a variação média do índice total fixou-se em 3,4% (-2,8% em 2016), com crescimento de 3,7% no índice de preços dos bens destinados ao mercado nacional e de 3,0% no índice de preços dos bens para o mercado externo.

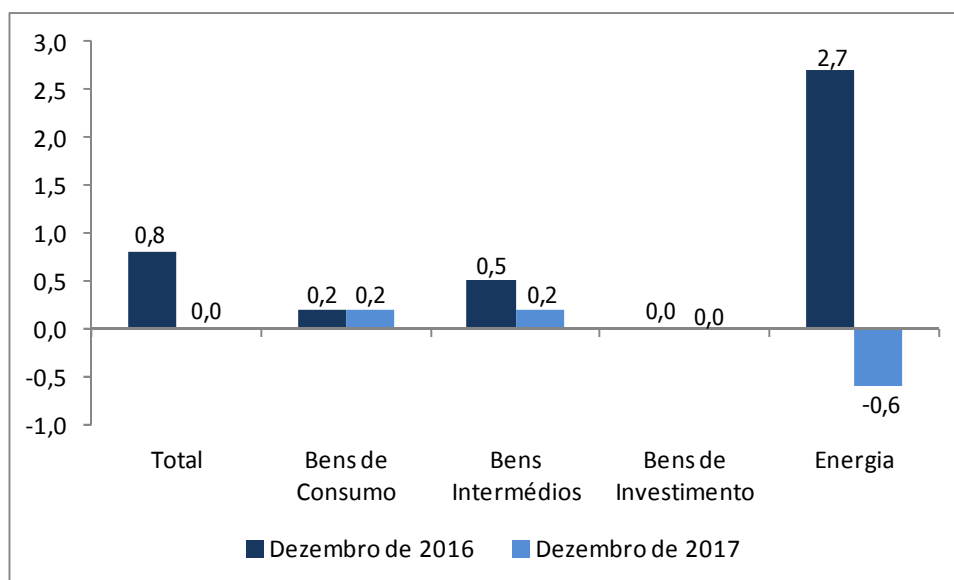
Excluindo do índice total o agrupamento de *Energia*, a variação média foi 1,4% (-0,5% para o conjunto do ano 2016).

Variação mensal

O Índice de Preços na Produção Industrial teve variação nula em dezembro (0,8% em igual mês de 2016). O índice do agrupamento de *Energia* apresentou uma taxa de variação de -0,6% (2,7% em dezembro do ano anterior). O índice de preços dos agrupamentos de *Bens de Consumo* e de *Bens Intermédios* aumentou 0,2%.

A secção das *Indústrias Transformadoras* registou uma taxa de variação mensal de 0,2% em dezembro (0,6% em igual mês do ano anterior), contribuindo com 0,2 p.p. para a variação do índice total.

Índice Total e Grandes Agrupamentos Industriais
Variação Mensal, %



Meses	TOTAL		GRANDES AGRUPAMENTOS INDUSTRIAIS						SECÇÕES			
	Sem agrupamento Energia	Total	Bens de Consumo		Intermédios	Investimento	Energia	Indústrias Extrativas	Indústrias Transformadoras	Eletricidade, Gás, Vapor, Água Quente e Fria e Ar Frio	Captação, Tratamento e Distribuição de Água; Saneamento, Gestão de Resíduos e Despoluição	
			Duradouro	Não Duradouro								
Ponderadores	100,0	79,30	33,44	3,70	29,73	32,90	12,96	20,70	0,82	89,38	8,57	1,23
Índices mensais												
Dez-16	98,77	99,41	100,81	101,16	100,77	98,84	99,06	95,19	104,86	98,53	100,16	102,33
Jan-17	100,77	99,71	100,85	101,94	100,71	99,21	99,38	103,99	108,64	99,53	112,71	102,82
Fev-17	100,70	99,93	101,14	101,25	101,13	99,60	99,38	102,54	106,01	99,97	107,48	102,86
Mar-17	100,58	100,21	101,53	101,26	101,56	100,16	99,55	100,37	111,02	100,01	105,22	103,09
Abr-17	100,46	100,64	101,51	101,54	101,51	100,56	99,45	99,23	110,02	99,98	104,16	102,93
Mai-17	100,25	100,78	102,02	101,60	102,07	100,33	99,44	97,75	103,11	99,74	104,84	102,91
Jun-17	100,07	100,90	101,86	101,63	101,89	100,14	99,69	97,33	104,23	99,41	106,20	102,97
Jul-17	99,78	100,79	101,69	101,38	101,73	100,42	99,77	95,69	107,56	99,12	105,49	102,97
Ago-17	99,87	100,85	101,67	101,54	101,68	100,55	99,65	96,02	107,40	99,29	104,75	102,97
Set-17	100,17	100,87	101,50	101,31	101,52	100,94	99,75	97,08	118,15	99,54	104,62	102,97
*Out-17	100,57	100,98	101,24	100,99	101,27	101,67	99,50	98,39	120,64	99,84	105,88	102,97
*Nov-17	101,11	101,13	101,19	100,91	101,23	102,36	99,56	99,97	127,35	100,43	105,43	102,97
Dez-17	101,11	101,41	101,41	x	x	102,53	99,55	99,33	x	100,62	103,48	x
Variação mensal (%)												
Dez-16	0,8	0,1	0,2	-0,1	0,2	0,5	0,0	2,7	6,1	0,6	1,7	0,0
Jan-17	2,0	0,3	0,0	0,8	-0,1	0,4	0,3	9,2	3,6	1,0	12,5	0,5
Fev-17	-0,1	0,2	0,3	-0,7	0,4	0,4	0,0	-1,4	-2,4	0,4	-4,6	0,0
Mar-17	-0,1	0,3	0,4	0,0	0,4	0,6	0,2	-2,1	4,7	0,0	-2,1	0,2
Abr-17	-0,1	0,4	0,0	0,3	0,0	0,4	-0,1	-1,1	-0,9	0,0	-1,0	-0,2
Mai-17	-0,2	0,1	0,5	0,1	0,6	-0,2	0,0	-1,5	-6,3	-0,2	0,7	0,0
Jun-17	-0,2	0,1	-0,2	0,0	-0,2	-0,2	0,3	-0,4	1,1	-0,3	1,3	0,1
Jul-17	-0,3	-0,1	-0,2	-0,2	-0,2	0,3	0,1	-1,7	3,2	-0,3	-0,7	0,0
Ago-17	0,1	0,1	0,0	0,2	0,0	0,1	-0,1	0,3	-0,1	0,2	-0,7	0,0
Set-17	0,3	0,0	-0,2	-0,2	-0,2	0,4	0,1	1,1	10,0	0,3	-0,1	0,0
*Out-17	0,4	0,1	-0,3	-0,3	-0,2	0,7	-0,3	1,3	2,1	0,3	1,2	0,0
*Nov-17	0,5	0,1	0,0	-0,1	0,0	0,7	0,1	1,6	5,6	0,6	-0,4	0,0
Dez-17	0,0	0,3	0,2	x	x	0,2	0,0	-0,6	x	0,2	-1,8	x
Variação homóloga (%)												
Dez-16	1,5	0,0	0,6	1,6	0,5	-0,4	-0,8	7,9	7,9	1,1	5,1	1,6
Jan-17	3,7	0,3	0,4	0,8	0,3	0,3	0,1	18,8	13,5	2,5	16,4	0,9
Fev-17	4,8	1,0	0,6	-0,4	0,7	1,5	0,5	22,2	11,3	3,6	17,8	0,9
Mar-17	4,9	1,6	1,2	-0,8	1,4	2,4	0,5	19,8	22,1	3,8	15,3	1,0
Abr-17	4,8	1,7	1,3	0,1	1,4	2,6	0,4	18,7	18,4	3,8	14,3	0,7
Mai-17	4,1	1,4	1,5	0,1	1,6	1,7	0,5	16,3	12,4	3,1	14,7	0,6
Jun-17	2,7	1,3	1,2	0,0	1,4	1,5	0,7	8,9	14,1	1,9	11,1	0,6
Jul-17	2,1	1,1	0,7	-0,3	0,8	1,8	0,8	6,2	14,1	1,4	8,8	0,6
Ago-17	2,5	1,2	0,8	-0,3	0,9	2,0	0,5	8,1	11,3	1,9	8,8	0,6
Set-17	2,7	1,5	0,6	-0,2	0,7	2,7	0,7	8,0	23,4	2,0	8,7	0,6
*Out-17	2,7	1,8	0,4	-0,2	0,5	3,8	0,4	6,3	26,0	2,0	7,5	0,6
*Nov-17	3,2	2,0	0,5	-0,3	0,7	4,1	0,5	7,9	28,9	2,6	7,1	0,6
Dez-17	2,4	1,9	0,6	x	x	3,7	0,5	4,3	x	2,1	3,3	x
Variação média dos últimos 12 meses (%)												
Dez-16	-2,8	-0,5	0,7	1,5	0,5	-1,6	-0,9	-11,5	-4,7	-2,7	-4,7	2,2
Jan-17	-2,4	-0,5	0,6	1,4	0,4	-1,5	-0,8	-9,5	-3,2	-2,4	-2,8	2,1
Fev-17	-1,7	-0,4	0,5	1,2	0,4	-1,3	-0,7	-6,7	-1,9	-1,9	-0,9	2,0
Mar-17	-0,9	-0,3	0,5	0,9	0,5	-1,0	-0,6	-3,6	1,5	-1,2	1,0	1,9
Abr-17	-0,1	0,0	0,6	0,8	0,6	-0,5	-0,4	-0,3	4,5	-0,4	2,9	1,7
Mai-17	0,7	0,2	0,7	0,7	0,7	-0,2	-0,3	3,0	7,2	0,2	4,9	1,6
Jun-17	1,3	0,3	0,8	0,6	0,8	0,0	-0,2	5,4	8,9	0,7	6,4	1,4
Jul-17	1,8	0,5	0,8	0,5	0,8	0,4	-0,1	7,5	10,1	1,2	7,8	1,3
Ago-17	2,3	0,7	0,8	0,4	0,9	0,7	0,0	9,4	10,8	1,6	9,1	1,1
Set-17	2,7	0,8	0,8	0,3	0,9	1,1	0,2	10,8	12,5	2,0	10,2	1,0
*Out-17	3,0	1,0	0,8	0,2	0,9	1,6	0,3	11,7	14,7	2,2	10,8	0,9
*Nov-17	3,3	1,2	0,8	0,0	0,9	2,0	0,4	12,2	17,0	2,5	11,2	0,8
Dez-17	3,4	1,4	0,8	x	x	2,3	0,5	11,9	x	2,6	11,0	x

NOTAS

Variação mensal = [mês n / mês n-1] * 100 - 100

Variação homóloga = [mês n (ano N) / mês n (ano N-1)] * 100 - 100

Variação média dos últimos 12 meses = [(mês (n-11) + ... + mês (n)) / (mês (n-23) + ... + mês (n-12))] * 100 - 100

(*) Retificação, em resultado da substituição das estimativas efetuadas para as não respostas, por respostas efetivas das empresas, entretanto recebidas.

x Dado não disponível

O presente destaque inclui a informação recebida até ao dia 12 de janeiro de 2018, correspondendo a uma taxa de resposta de 81,4%.

NOTAS EXPLICATIVAS

Índice de Preços na Produção Industrial (IPPI)

O Índice de Preços na Produção Industrial tem como objetivo mostrar a evolução mensal dos preços das transações nas atividades económicas para os mercados interno e externo. Os índices são obtidos com base no Inquérito aos Preços na Produção de Produtos Industriais, realizado por formulário eletrónico, junto de empresas sediadas em território nacional, dedicando-se principalmente ou a título secundário à Indústria Extrativa, Transformadora e Eletricidade, Gás e Água, sendo recolhidos mensalmente cerca de 10123 preços.

Para mais informação sobre a metodologia utilizada ver [documento metodológico](#).

Taxa de variação mensal

A variação mensal compara o nível de preços entre dois meses consecutivos. Embora seja um indicador que permite um acompanhamento corrente do andamento dos preços, o valor desta taxa de variação é particularmente influenciado por efeitos de natureza sazonal e outros mais específicos localizados num (ou em ambos) dos meses comparados.

Taxa de variação homóloga

A variação homóloga compara o nível de preços entre o mês corrente e o mesmo mês do ano anterior. A evolução desta taxa de variação está menos sujeita a oscilações de natureza sazonal podendo, no entanto, ser influenciada por este tipo de efeitos localizados num período específico.

Taxa de variação média dos últimos doze meses

A variação média dos últimos doze meses compara o nível de preços dos últimos doze meses com os doze meses imediatamente anteriores. Por ser uma média móvel, esta taxa de variação é menos sensível a alterações esporádicas nos preços.

Contribuições

A contribuição representa o efeito individual de um agrupamento/secção na formação de uma taxa de variação do índice total. Este indicador é apresentado em termos de pontos percentuais em relação à variação total.

Taxa de resposta

Atendendo ao facto de alguma da informação incluída neste Destaque corresponder a taxas de resposta inferiores às definidas como padrão de qualidade no respetivo Documento Metodológico, divulgam-se as taxas por Grandes Agrupamentos Industriais e Secções:

Total	CT	CD	CND	INT	INV	EN	B	C	D	E
81,4%	75,8%	75,2%	75,9%	82,1%	86,2%	100,0%	78,7%	79,6%	100,0%	100,0%

Revisões

A informação divulgada no presente destaque incorpora as habituais revisões dos índices dos dois meses anteriores, em consequência da substituição das estimativas efetuadas por respostas entretanto recebidas e, em menor grau, da substituição de valores provisórios anteriormente reportados por valores definitivos. A magnitude destas revisões, medida, em pontos percentuais, pela diferença entre taxas de variação homóloga agora e anteriormente divulgadas é a seguinte:

Total		CT		INT		INV		EN	
Out_17	Nov_17	Out_17	Nov_17	Out_17	Nov_17	Out_17	Nov_17	Out_17	Nov_17
0,0	0,0	-0,1	0,0	0,0	-0,1	0,0	0,1	0,0	0,0

Grau de precisão

Os índices são apresentados com duas casas decimais e as taxas de variação e os contributos são apurados com uma casa decimal. Como tal, a soma dos contributos dos agrupamentos poderá diferir das respetivas taxas de variação agregadas.

Base 2015 do Índice de Preços na Produção Industrial

Com a publicação de resultados referentes a outubro de 2016, o INE passou a divulgar os dados das séries de Índice de Preços na Produção Industrial, com valores retrospectivos desde janeiro de 2010.

Mais informações sobre as novas séries podem ser obtidas através da consulta da Introdução e da Nota de Apresentação inseridas no respetivo destaque de outubro de 2016, disponível no Portal do INE.

Siglas

- Total – Indústrias Extrativas, Indústrias Transformadoras e Produção e Distribuição de Eletricidade, Gás e Água
- CT – Bens de Consumo Total
- CND – Bens de Consumo não Duradouros
- CD – Bens de Consumo Duradouros
- INT – Intermédios
- INV – Investimento
- EN – Energia
- B – Indústrias Extrativas
- C – Indústrias Transformadoras
- D – Eletricidade, Gás, Vapor, Água Quente e Fria e Ar Frio
- E – Captação, Tratamento e Distribuição de Água, Saneamento, Gestão de Resíduos e Despoluição