

Índice de Preços na Produção Industrial  
Novembro 2017

**Preços na Produção Industrial aumentaram 3,2% em termos homólogos**

O Índice de Preços na Produção Industrial (IPPI) registou uma taxa de variação homóloga de 3,2% em novembro (2,7% em outubro). Excluindo o agrupamento de *Energia*, esta taxa situou-se em 2,0% (1,8% no mês anterior). A variação mensal do índice agregado foi 0,5% (0,1% no mesmo mês de 2016).

**Varição homóloga**

A taxa de variação homóloga do IPPI foi 3,2% em novembro, 0,5 pontos percentuais (p.p.) superior à observada em outubro.

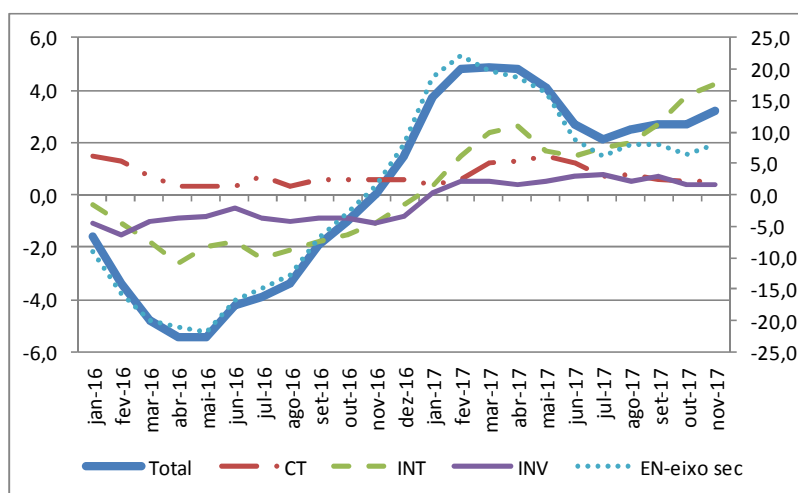
Os agrupamentos de *Energia* e de *Bens Intermédios* apresentaram os contributos mais intensos, 1,5 p.p. e 1,4 p.p., originados por taxas de variação de 7,9% e 4,2%, respetivamente (6,3% e 3,8% no mês anterior, pela mesma ordem). Excluindo o agrupamento de *Energia*, os preços na produção industrial aumentaram 2,0% (1,8% em outubro).

**Agrupamentos - Contributos para a TVH  
(Valores percentuais)**

	Bens de Consumo	Bens Intermédios	Bens de Investimento	Energia
<b>Ago-17</b>	0,3	0,7	0,1	1,5
<b>Set-17</b>	0,2	0,9	0,1	1,5
<b>Out-17</b>	0,2	1,3	0,0	1,2
<b>Nov-17</b>	0,2	1,4	0,1	1,5

O índice da secção das *Indústrias Transformadoras*, com uma variação homóloga de 2,6% (2,1% no mês anterior), contribuiu com 2,3 p.p. para a variação do índice total.

**Índice Total e Grandes Agrupamentos Industriais  
Variação homóloga, %**

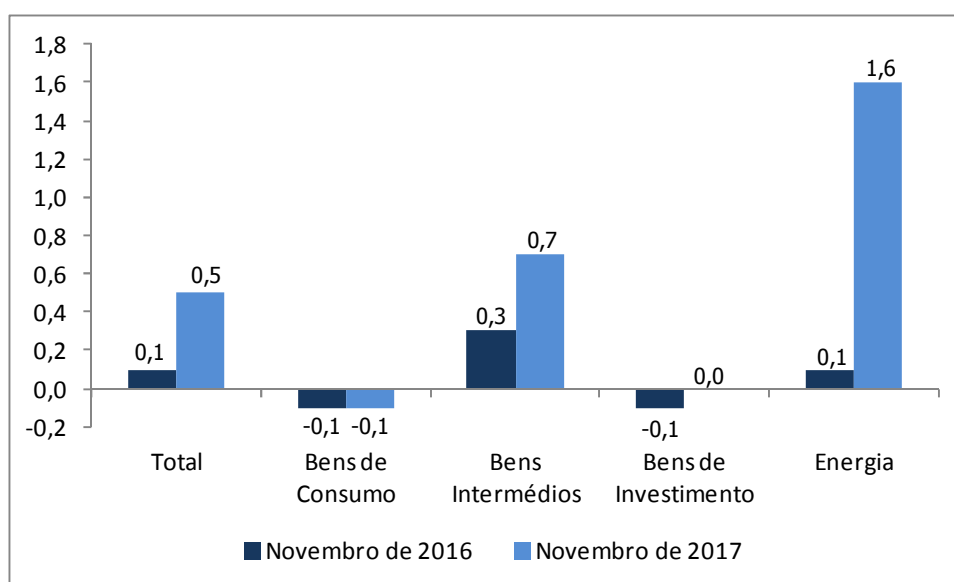


### Varição mensal

Os preços na produção industrial apresentaram, em novembro, uma variação mensal de 0,5% (0,1% no mesmo período de 2016). Os agrupamentos de *Bens Intermédios* e *Energia*, com taxas de 0,7% e 1,6% (0,3% e 0,1% em novembro de 2016, pela mesma ordem), contribuíram, respetivamente, com 0,2 p.p. e 0,3 p.p. para a variação do índice total.

Por secções, o crescimento do índice total foi particularmente influenciado pelo contributo da secção das *Indústrias Transformadoras* (0,5 p.p.), originado pela variação mensal de 0,6% (0,1% no período homólogo).

**Índice Total e Grandes Agrupamentos Industriais**  
**Varição Mensal, %**



Meses	TOTAL		GRANDES AGRUPAMENTOS INDUSTRIAIS						SECÇÕES			
	Sem agrupamento Energia	Total	Bens de Consumo		Intermédios	Investimento	Energia	Indústrias Extrativas	Indústrias Transformadoras	Eletricidade, Gás, Vapor, Água Quente e Fria e Ar Frio	Captação, Tratamento e Distribuição de Água; Saneamento, Gestão de Resíduos e Despoluição	
			Duradouro	Não Duradouro								
Ponderadores	100,0	79,30	33,44	3,70	29,73	32,90	12,96	20,70	0,82	89,38	8,57	1,23
<b>Índices mensais</b>												
Nov-16	98,02	99,41	100,64	101,22	100,57	98,31	99,04	92,68	98,80	97,91	98,46	102,33
Dez-16	98,77	99,71	100,81	101,16	100,77	98,84	99,06	95,19	104,86	98,53	100,16	102,33
Jan-17	100,77	99,93	100,85	101,94	100,71	99,21	99,38	103,99	108,64	99,53	112,71	102,82
Fev-17	100,70	100,21	101,14	101,25	101,13	99,60	99,38	102,54	106,01	99,97	107,48	102,86
Mar-17	100,58	100,64	101,53	101,26	101,56	100,16	99,55	100,37	111,02	100,01	105,22	103,09
Abr-17	100,46	100,78	101,51	101,54	101,51	100,56	99,45	99,23	110,02	99,98	104,16	102,93
Mai-17	100,25	100,90	102,02	101,60	102,07	100,33	99,44	97,75	103,11	99,74	104,84	102,91
Jun-17	100,07	100,79	101,86	101,63	101,89	100,14	99,69	97,33	104,23	99,41	106,20	102,97
Jul-17	99,78	100,85	101,69	101,38	101,73	100,42	99,77	95,69	107,56	99,12	105,49	102,97
Ago-17	99,87	100,87	101,67	101,54	101,68	100,55	99,65	96,02	107,40	99,29	104,75	102,97
*Set-17	100,17	100,98	101,50	101,31	101,52	100,94	99,75	97,08	118,15	99,54	104,62	102,97
*Out-17	100,59	101,16	101,26	100,99	101,29	101,72	99,50	98,39	x	99,86	105,88	x
Nov-17	101,11	101,41	101,16	x	x	102,43	99,46	99,98	x	100,43	105,45	x
<b>Variação mensal (%)</b>												
Nov-16	0,1	0,1	-0,1	0,0	-0,2	0,3	-0,1	0,1	3,2	0,1	-0,1	0,0
Dez-16	0,8	0,3	0,2	-0,1	0,2	0,5	0,0	2,7	6,1	0,6	1,7	0,0
Jan-17	2,0	0,2	0,0	0,8	-0,1	0,4	0,3	9,2	3,6	1,0	12,5	0,5
Fev-17	-0,1	0,3	0,3	-0,7	0,4	0,4	0,0	-1,4	-2,4	0,4	-4,6	0,0
Mar-17	-0,1	0,4	0,4	0,0	0,4	0,6	0,2	-2,1	4,7	0,0	-2,1	0,2
Abr-17	-0,1	0,1	0,0	0,3	0,0	0,4	-0,1	-1,1	-0,9	0,0	-1,0	-0,2
Mai-17	-0,2	0,1	0,5	0,1	0,6	-0,2	0,0	-1,5	-6,3	-0,2	0,7	0,0
Jun-17	-0,2	-0,1	-0,2	0,0	-0,2	-0,2	0,3	-0,4	1,1	-0,3	1,3	0,1
Jul-17	-0,3	0,1	-0,2	-0,2	-0,2	0,3	0,1	-1,7	3,2	-0,3	-0,7	0,0
Ago-17	0,1	0,0	0,0	0,2	0,0	0,1	-0,1	0,3	-0,1	0,2	-0,7	0,0
*Set-17	0,3	0,1	-0,2	-0,2	-0,2	0,4	0,1	1,1	10,0	0,3	-0,1	0,0
*Out-17	0,4	0,2	-0,2	-0,3	-0,2	0,8	-0,3	1,3	x	0,3	1,2	x
Nov-17	0,5	0,2	-0,1	x	x	0,7	0,0	1,6	x	0,6	-0,4	x
<b>Variação homóloga (%)</b>												
Nov-16	0,0	-0,4	0,6	1,9	0,4	-1,1	-1,1	1,4	2,9	-0,3	2,3	1,6
Dez-16	1,5	0,0	0,6	1,6	0,5	-0,4	-0,8	7,9	7,9	1,1	5,1	1,6
Jan-17	3,7	0,3	0,4	0,8	0,3	0,3	0,1	18,8	13,5	2,5	16,4	0,9
Fev-17	4,8	1,0	0,6	-0,4	0,7	1,5	0,5	22,2	11,3	3,6	17,8	0,9
Mar-17	4,9	1,6	1,2	-0,8	1,4	2,4	0,5	19,8	22,1	3,8	15,3	1,0
Abr-17	4,8	1,7	1,3	0,1	1,4	2,6	0,4	18,7	18,4	3,8	14,3	0,7
Mai-17	4,1	1,4	1,5	0,1	1,6	1,7	0,5	16,3	12,4	3,1	14,7	0,6
Jun-17	2,7	1,3	1,2	0,0	1,4	1,5	0,7	8,9	14,1	1,9	11,1	0,6
Jul-17	2,1	1,1	0,7	-0,3	0,8	1,8	0,8	6,2	14,1	1,4	8,8	0,6
Ago-17	2,5	1,2	0,8	-0,3	0,9	2,0	0,5	8,1	11,3	1,9	8,8	0,6
*Set-17	2,7	1,5	0,6	-0,2	0,7	2,7	0,7	8,0	23,4	2,0	8,7	0,6
*Out-17	2,7	1,8	0,5	-0,2	0,6	3,8	0,4	6,3	x	2,1	7,5	x
Nov-17	3,2	2,0	0,5	x	x	4,2	0,4	7,9	x	2,6	7,1	x
<b>Variação média dos últimos 12 meses (%)</b>												
Nov-16	-3,1	-0,4	0,9	1,2	0,9	-1,6	-0,8	-13,1	-5,9	-2,9	-5,5	2,2
Dez-16	-2,8	-0,5	0,7	1,5	0,5	-1,6	-0,9	-11,5	-4,7	-2,7	-4,7	2,2
Jan-17	-2,4	-0,5	0,6	1,4	0,4	-1,5	-0,8	-9,5	-3,2	-2,4	-2,8	2,1
Fev-17	-1,7	-0,4	0,5	1,2	0,4	-1,3	-0,7	-6,7	-1,9	-1,9	-0,9	2,0
Mar-17	-0,9	-0,3	0,5	0,9	0,5	-1,0	-0,6	-3,6	1,5	-1,2	1,0	1,9
Abr-17	-0,1	0,0	0,6	0,8	0,6	-0,5	-0,4	-0,3	4,5	-0,4	2,9	1,7
Mai-17	0,7	0,2	0,7	0,7	0,7	-0,2	-0,3	3,0	7,2	0,2	4,9	1,6
Jun-17	1,3	0,3	0,8	0,6	0,8	0,0	-0,2	5,4	8,9	0,7	6,4	1,4
Jul-17	1,8	0,5	0,8	0,5	0,8	0,4	-0,1	7,5	10,1	1,2	7,8	1,3
Ago-17	2,3	0,7	0,8	0,4	0,9	0,7	0,0	9,4	10,8	1,6	9,1	1,1
*Set-17	2,7	0,8	0,8	0,3	0,9	1,1	0,2	10,8	12,5	2,0	10,2	1,0
*Out-17	3,0	1,0	0,8	0,2	0,9	1,6	0,3	11,7	x	2,2	10,8	x
Nov-17	3,3	1,2	0,8	x	x	2,0	0,4	12,2	x	2,5	11,2	x

NOTAS

Variação mensal = [ mês n / mês n-1 ] \* 100 - 100

Variação homóloga = [ mês n (ano N) / mês n (ano N-1) ] \* 100 - 100

Variação média dos últimos 12 meses = [ [mês (n-11) + ... + mês (n)] / [mês (n-23) + ... + mês (n-12)] ] \* 100 - 100

(\*) Retificação, em resultado da substituição das estimativas efetuadas para as não respostas, por respostas efetivas das empresas, entretanto recebidas.  
x Dado não disponível

O presente destaque inclui a informação recebida até ao dia 15 de dezembro de 2017, correspondendo a uma taxa de resposta de 85,0%.

## **NOTAS EXPLICATIVAS**

### **Índice de Preços na Produção Industrial (IPPI)**

O Índice de Preços na Produção Industrial tem como objetivo mostrar a evolução mensal dos preços das transações nas atividades económicas para os mercados interno e externo. Os índices são obtidos com base no Inquérito aos Preços na Produção de Produtos Industriais, realizado por formulário eletrónico, junto de empresas sediadas em território nacional, dedicando-se principalmente ou a título secundário à Indústria Extrativa, Transformadora e Eletricidade, Gás e Água, sendo recolhidos mensalmente cerca de 10123 preços.

Para mais informação sobre a metodologia utilizada ver [documento metodológico](#).

### **Taxa de variação mensal**

A variação mensal compara o nível de preços entre dois meses consecutivos. Embora seja um indicador que permite um acompanhamento corrente do andamento dos preços, o valor desta taxa de variação é particularmente influenciado por efeitos de natureza sazonal e outros mais específicos localizados num (ou em ambos) dos meses comparados.

### **Taxa de variação homóloga**

A variação homóloga compara o nível de preços entre o mês corrente e o mesmo mês do ano anterior. A evolução desta taxa de variação está menos sujeita a oscilações de natureza sazonal podendo, no entanto, ser influenciada por este tipo de efeitos localizados num período específico.

### **Taxa de variação média dos últimos doze meses**

A variação média dos últimos doze meses compara o nível de preços dos últimos doze meses com os doze meses imediatamente anteriores. Por ser uma média móvel, esta taxa de variação é menos sensível a alterações esporádicas nos preços.

### **Contribuições**

A contribuição representa o efeito individual de um agrupamento/secção na formação de uma taxa de variação do índice total. Este indicador é apresentado em termos de pontos percentuais em relação à variação total.

### **Taxa de resposta**

Atendendo ao facto de alguma da informação incluída neste Destaque corresponder a taxas de resposta inferiores às definidas como padrão de qualidade no respetivo Documento Metodológico, divulgam-se as taxas por Grandes Agrupamentos Industriais e Secções:

Total	CT	CD	CND	INT	INV	EN	B	C	D	E
85,0%	80,8%	79,2%	81,0%	85,8%	86,2%	100,0%	87,2%	83,4%	100,0%	100,0%

### **Revisões**

A informação divulgada no presente destaque incorpora as habituais revisões dos índices dos dois meses anteriores, em consequência da substituição das estimativas efetuadas por respostas entretanto recebidas e, em menor grau, da substituição de valores provisórios anteriormente reportados por valores definitivos. A magnitude destas revisões, medida, em pontos percentuais, pela diferença entre taxas de variação homóloga agora e anteriormente divulgadas é a seguinte:

Total		CT		INT		INV		EN	
Set_17	Out_17	Set_17	Out_17	Set_17	Out_17	Set_17	Out_17	Set_17	Out_17
0,0	0,0	0,0	0,1	0,0	0,0	0,0	0,0	0,0	0,0

### **Grau de precisão**

Os índices são apresentados com duas casas decimais e as taxas de variação e os contributos são apurados com uma casa decimal. Como tal, a soma dos contributos dos agrupamentos poderá diferir das respetivas taxas de variação agregadas.

### **Base 2015 do Índice de Preços na Produção Industrial**

Com a publicação de resultados referentes a outubro de 2016, o INE passou a divulgar os dados das séries de Índice de Preços na Produção Industrial, com valores retrospectivos desde janeiro de 2010.

Mais informações sobre as novas séries podem ser obtidas através da consulta da Introdução e da Nota de Apresentação inseridas no respetivo destaque de outubro de 2016, disponível no Portal do INE.

### **Siglas**

- Total – Indústrias Extrativas, Indústrias Transformadoras e Produção e Distribuição de Eletricidade, Gás e Água
- CT – Bens de Consumo Total
- CND – Bens de Consumo não Duradouros
- CD – Bens de Consumo Duradouros
- INT – Intermédios
- INV – Investimento
- EN – Energia
- B – Indústrias Extrativas
- C – Indústrias Transformadoras
- D – Eletricidade, Gás, Vapor, Água Quente e Fria e Ar Frio
- E – Captação, Tratamento e Distribuição de Água, Saneamento, Gestão de Resíduos e Despoluição