

Índices de Volume de Negócios, Emprego, Remunerações e Horas Trabalhadas no Comércio a Retalho Maio 2017

Vendas no Comércio a Retalho¹ aceleraram

O Índice de Volume de Negócios no Comércio a Retalho¹ registou uma variação homóloga de 5,1% (4,5% no mês anterior). Os índices de emprego, de remunerações e de horas trabalhadas ajustadas de efeitos de calendário, apresentaram taxas de variação de 3,7%, 5,7% e 0,1%, respetivamente (3,2%, 8,4% e 2,9% em abril, pela mesma ordem).

Introdução

Neste destaque o INE inicia a apresentação de novas séries do Índice de Volume de Negócios, Emprego, Remunerações e Horas Trabalhadas no Comércio a Retalho, com dados retrospectivos desde Janeiro de 2005 e tendo como ano de base 2015=100 (ver nota de apresentação no final deste destaque). Estas novas séries substituem as anteriores que tinham como ano base 2010=100.

Este processo de mudança de base, obrigatório de acordo com os respetivos regulamentos da União Europeia, teve uma complexidade acrescida devido às diversas alterações introduzidas. Entre essas alterações é de salientar que os resultados baseiam-se numa nova amostra de empresas e na utilização de uma estrutura de ponderadores atualizada para 2015, procurando melhorar a representatividade estatística dos índices. Adicionalmente, o processo de ajustamento de sazonalidade e de efeitos de calendário do Volume de Negócios passou a incidir também sobre o Volume de Negócios deflacionado. Anteriormente, o procedimento incidia apenas sobre o Volume de Negócios nominal. Desta forma, também as flutuações sazonais e efeitos de calendário que se observam em algumas das séries do IPC utilizadas como deflatores foram eliminados.

Finalmente, com esta mudança de base, o apuramento dos índices de emprego e remunerações no comércio a retalho passou a basear-se exclusivamente em fontes administrativas, substituindo a informação anteriormente obtida por inquirição direta às empresas. Este facto determinou uma alteração mais significativa no comportamento destas variáveis por comparação com o que se observava nas séries da base anterior.

Referem-se em seguida os principais resultados referentes a maio obtidos com as novas séries.

¹ Índice de Volume de Negócios Total, ajustado de efeitos de calendário e de sazonalidade, deflacionado (ver notas explicativas).

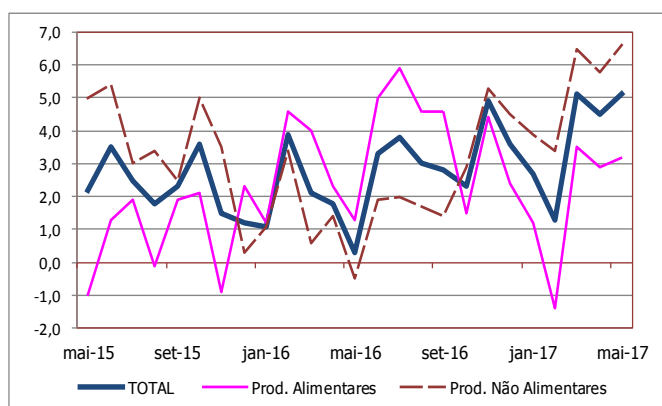
Volume de Negócios

O índice de volume de negócios no comércio a retalho² aumentou, em termos homólogos, 5,1% em maio, variação superior em 0,6 pontos percentuais (p.p.) à observada no mês anterior.

Este comportamento traduziu a aceleração dos índices dos dois agrupamentos, em 0,8 p.p. no caso dos *Produtos não Alimentares* e em 0,3 p.p. nos *Produtos Alimentares* (0,3 p.p.). As variações homólogas foram, pela mesma ordem, de 6,6% e 3,2% em maio.

VVN – Índice Geral e desagregações

Variação homóloga, %



Comparando com mês anterior, o índice de volume de negócios no comércio a retalho registou uma diminuição de 0,4% (variação de -0,2% no mês anterior).

Em termos nominais, o índice agregado aumentou 6,7% em maio (variação de 6,5% no mês precedente). As variações dos índices dos agrupamentos *Produtos Alimentares* e *Produtos não Alimentares* foram, respetivamente, 5,2% e 8,0% (5,0% e 7,6% no mês anterior).

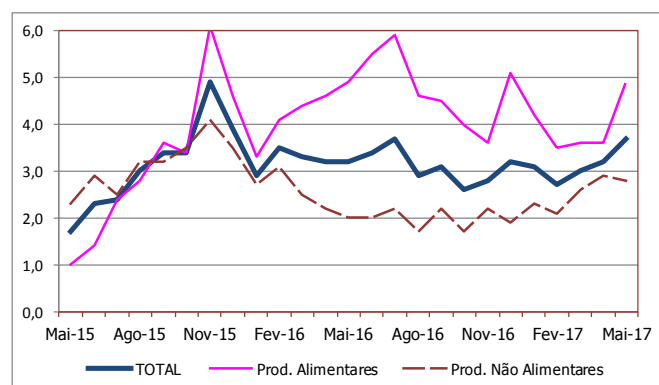
² Índice de Volume de Negócios Total, ajustado de efeitos de calendário e de sazonalidade, deflacionado (ver notas explicativas).

Emprego

O índice de emprego no comércio a retalho apresentou uma variação homóloga de 3,7% em maio (3,2% no mês anterior).

Emprego – Índice Geral e desagregações

Variação homóloga, %



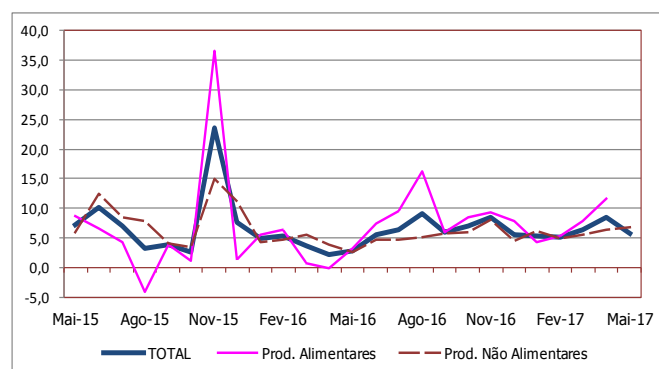
A taxa de variação mensal do índice de emprego situou-se em 0,9% em maio (0,5% no mesmo período de 2016).

Remunerações

O índice de remunerações no comércio a retalho aumentou 5,7% em termos homólogos (aumento de 8,4% em abril).

Remunerações – Índice Geral e desagregações

Variação homóloga, %

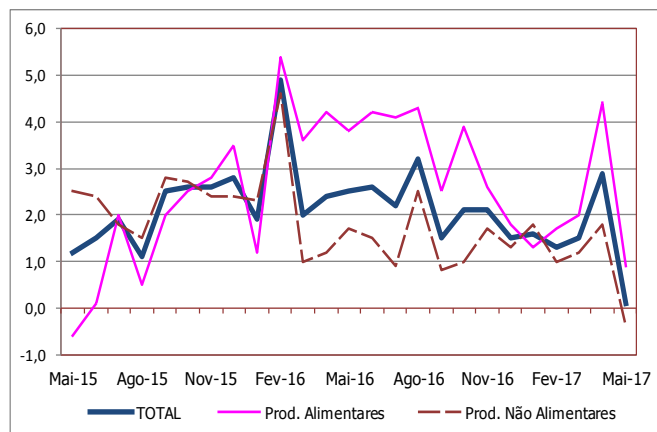


Face ao mês anterior, o índice de remunerações apresentou uma variação nula (variação de 2,5% em maio de 2016).

Horas Trabalhadas

A variação homóloga do volume de trabalho no comércio a retalho, medido pelo índice de horas trabalhadas ajustado de efeitos de calendário, foi 0,1% em maio (2,9% no mês anterior).

Horas Trabalhadas – Índice Geral e desagregações Variação homóloga, %



Face a abril, o índice de horas trabalhadas, ajustado de efeitos de calendário, diminuiu 0,9%, o que compara com 1,8% no mesmo mês do ano anterior.

Índices de **Volume de Negócios** no Comércio a Retalho
Dados ajustados de efeitos de calendário e da sazonalidade
BASE 2015=100

Meses	Volume de Negócios no Comércio a Retalho (deflacionado)					Volume de Negócios no Comércio a Retalho				
	TOTAL	TOTAL exceto combustível	Produtos alimentares, bebidas e tabaco	Produtos não alimentares	Produtos não alimentares, exceto combustível	TOTAL	TOTAL exceto combustível	Produtos alimentares, bebidas e tabaco	Produtos não alimentares	Produtos não alimentares, exceto combustível
Índices mensais										
mai-16	100,8	100,8	101,4	100,2	100,1	100,1	100,3	101,1	99,3	99,4
jun-16	103,2	103,3	104,1	102,4	102,4	103,1	103,4	104,4	102,0	102,3
jul-16	103,7	103,7	105,9	101,8	101,3	103,2	103,5	106,3	100,7	100,5
ago-16	103,1	103,0	104,0	102,4	102,0	102,9	103,1	104,7	101,5	101,3
set-16	103,4	103,1	105,0	102,0	101,0	103,2	103,0	105,5	101,4	100,4
out-16	103,5	103,7	103,2	103,8	104,2	103,9	103,7	104,0	103,8	103,4
nov-16	104,4	104,2	103,8	104,9	104,7	104,8	104,1	104,4	105,1	103,9
dez-16	104,0	103,9	103,8	104,1	103,9	104,8	103,9	105,1	104,5	102,5
jan-17	103,6	103,3	103,0	104,1	103,5	105,6	104,0	105,1	106,0	102,7
fev-17	104,3	104,3	102,9	105,4	105,8	105,9	104,7	104,4	107,2	105,1
mar-17	106,6	106,6	105,7	107,2	107,6	108,1	107,3	107,6	108,6	106,9
abr-17	106,3	106,2	105,2	107,2	107,2	107,6	106,7	107,1	108,0	106,2
mai-17	105,9	105,5	104,7	106,8	106,2	106,8	105,9	106,4	107,2	105,5
Varição mensal (%)										
mai-16	-1,0	-1,0	-0,8	-1,1	-1,2	-1,0	-1,2	-0,9	-1,1	-1,5
jun-16	2,4	2,5	2,6	2,2	2,3	3,0	3,1	3,2	2,7	2,9
jul-16	0,5	0,4	1,7	-0,5	-1,1	0,1	0,1	1,8	-1,2	-1,8
ago-16	-0,5	-0,6	-1,8	0,5	0,7	-0,3	-0,4	-1,5	0,8	0,9
set-16	0,3	0,0	1,0	-0,3	-1,0	0,3	0,0	0,8	-0,1	-0,9
out-16	0,2	0,6	-1,7	1,7	3,1	0,6	0,6	-1,5	2,4	3,0
nov-16	0,9	0,5	0,6	1,1	0,5	0,8	0,4	0,4	1,2	0,5
dez-16	-0,4	-0,4	0,0	-0,8	-0,8	0,0	-0,3	0,7	-0,5	-1,4
jan-17	-0,3	-0,6	-0,8	0,0	-0,3	0,8	0,1	0,0	1,4	0,2
fev-17	0,6	1,0	-0,2	1,3	2,2	0,3	0,7	-0,7	1,1	2,3
mar-17	2,2	2,3	2,8	1,7	1,7	2,1	2,4	3,1	1,3	1,7
abr-17	-0,2	-0,4	-0,5	0,0	-0,3	-0,5	-0,6	-0,5	-0,5	-0,7
mai-17	-0,4	-0,7	-0,5	-0,4	-0,9	-0,7	-0,7	-0,7	-0,7	-0,7
Varição homóloga (%)										
mai-16	0,3	0,3	1,3	-0,5	-0,8	-1,4	-0,7	0,2	-2,7	-1,6
jun-16	3,3	3,3	5,0	1,9	1,5	2,3	3,0	4,7	0,4	1,1
jul-16	3,8	3,5	5,9	2,0	0,9	2,8	3,3	6,1	0,1	0,2
ago-16	3,0	2,6	4,6	1,7	0,5	2,8	2,8	5,5	0,6	-0,1
set-16	2,8	2,8	4,6	1,4	0,7	3,1	2,8	5,3	1,3	0,1
out-16	2,3	2,3	1,5	2,9	3,3	2,9	2,3	2,2	3,4	2,3
nov-16	4,9	4,5	4,4	5,3	4,7	5,4	4,5	5,1	5,7	3,9
dez-16	3,6	3,4	2,4	4,5	4,5	5,1	3,6	4,1	6,0	3,0
jan-17	2,7	2,1	1,2	3,9	3,1	6,0	3,2	3,9	7,8	2,4
fev-17	1,3	1,4	-1,4	3,4	4,4	4,7	2,6	1,6	7,3	3,8
mar-17	5,1	5,0	3,5	6,5	6,7	7,8	6,3	6,3	9,0	6,3
abr-17	4,5	4,3	2,9	5,8	5,8	6,5	5,1	5,0	7,6	5,3
mai-17	5,1	4,6	3,2	6,6	6,1	6,7	5,6	5,2	8,0	6,1
Varição média nos últimos 12 meses (%)										
mai-16	2,1	2,5	1,8	2,4	3,3	1,0	2,0	1,6	0,4	2,4
jun-16	2,1	2,5	2,1	2,1	2,8	1,0	1,9	1,8	0,2	2,0
jul-16	2,2	2,5	2,5	2,0	2,5	1,1	2,0	2,1	0,2	1,8
ago-16	2,3	2,5	2,9	1,9	2,1	1,3	2,1	2,6	0,2	1,6
set-16	2,4	2,6	3,1	1,8	2,0	1,5	2,2	2,8	0,4	1,5
out-16	2,3	2,4	3,0	1,6	1,8	1,6	2,1	2,9	0,5	1,2
nov-16	2,5	2,7	3,5	1,8	1,8	2,0	2,4	3,4	0,8	1,3
dez-16	2,7	2,8	3,5	2,1	2,0	2,3	2,5	3,5	1,4	1,4
jan-17	2,9	2,8	3,5	2,4	2,0	2,8	2,7	3,8	2,0	1,4
fev-17	2,7	2,6	3,0	2,4	2,1	3,0	2,6	3,6	2,4	1,5
mar-17	2,9	2,8	2,9	2,9	2,6	3,5	2,9	3,9	3,2	1,9
abr-17	3,1	3,0	3,0	3,2	2,9	4,0	3,2	4,2	3,9	2,2
mai-17	3,5	3,3	3,1	3,8	3,5	4,7	3,8	4,6	4,8	2,9

NOTAS

Varição mensal = [mês n (ano N) / mês n-1 (ano N)] * 100 - 100

Varição homóloga = [mês n (ano N) / mês n (ano N-1)] * 100 - 100

Varição média nos últimos 12 meses = [[mês (n-11) + ... + mês (n)] / [mês (n-23) + ... + mês (n-12)]] * 100 - 100

O presente destaque inclui informação recebida até ao dia 06 de julho de 2017, a que corresponde uma taxa de resposta de 94,7% em termos de volume de negócios.

Índices de **Volume de Negócios** no Comércio a Retalho
Dados ajustados de efeitos de calendário
BASE 2015=100

Meses	Volume de Negócios no Comércio a Retalho (deflacionado)					Volume de Negócios no Comércio a Retalho				
	TOTAL	TOTAL exceto combustível	Produtos alimentares, bebidas e tabaco	Produtos não alimentares	Produtos não alimentares, exceto combustível	TOTAL	TOTAL exceto combustível	Produtos alimentares, bebidas e tabaco	Produtos não alimentares	Produtos não alimentares, exceto combustível
Índices mensais										
mai-16	97,8	97,1	99,5	96,3	94,5	97,8	97,3	99,5	96,4	94,9
jun-16	100,4	100,2	101,6	99,3	98,7	101,0	100,8	102,6	99,6	98,7
jul-16	111,9	112,2	114,7	109,6	109,4	111,1	111,3	115,7	107,4	106,6
ago-16	113,4	113,1	118,3	109,3	107,5	112,0	111,7	119,3	106,0	103,5
set-16	103,1	102,8	105,0	101,6	100,3	103,5	103,3	105,7	101,8	100,7
out-16	103,5	103,5	102,8	104,0	104,1	104,4	104,2	103,6	105,0	104,9
nov-16	102,5	102,5	99,1	105,4	106,2	103,1	103,0	99,3	106,3	107,1
dez-16	127,1	129,9	122,4	131,0	137,9	128,1	130,4	123,0	132,2	138,3
jan-17	95,4	94,7	93,1	97,2	96,5	96,1	94,3	94,8	97,2	93,8
fev-17	90,5	90,3	87,2	93,2	93,6	90,6	89,2	88,4	92,4	90,1
mar-17	100,8	100,2	102,6	99,4	97,6	102,8	101,3	104,2	101,6	98,1
abr-17	100,3	99,5	101,5	99,2	97,4	102,1	100,5	103,3	101,0	97,4
mai-17	102,7	101,5	102,7	102,6	100,2	104,4	102,7	104,7	104,2	100,6
Varição mensal (%)										
mai-16	2,1	2,0	1,0	3,0	3,2	2,3	2,0	1,3	3,1	2,8
jun-16	2,6	3,2	2,1	3,1	4,4	3,2	3,6	3,1	3,3	4,1
jul-16	11,5	11,9	12,8	10,4	10,8	10,1	10,5	12,7	7,8	8,0
ago-16	1,3	0,9	3,2	-0,2	-1,8	0,7	0,3	3,1	-1,3	-2,9
set-16	-9,0	-9,2	-11,3	-7,1	-6,6	-7,5	-7,5	-11,4	-4,0	-2,7
out-16	0,4	0,7	-2,0	2,4	3,8	0,8	0,9	-2,0	3,2	4,2
nov-16	-0,9	-0,9	-3,7	1,3	2,0	-1,2	-1,1	-4,1	1,2	2,1
dez-16	24,0	26,7	23,6	24,3	29,9	24,2	26,5	23,9	24,4	29,1
jan-17	-25,0	-27,1	-24,0	-25,8	-30,1	-25,0	-27,7	-23,0	-26,5	-32,2
fev-17	-5,1	-4,7	-6,4	-4,1	-3,0	-5,7	-5,4	-6,7	-4,9	-3,9
mar-17	11,4	11,0	17,7	6,6	4,2	13,4	13,5	17,9	9,9	8,8
abr-17	-0,6	-0,6	-1,1	-0,2	-0,2	-0,7	-0,8	-0,9	-0,6	-0,7
mai-17	2,4	2,0	1,2	3,4	2,9	2,3	2,2	1,3	3,1	3,3
Varição homóloga (%)										
mai-16	0,3	0,2	1,2	-0,5	-0,9	-1,4	-0,7	0,2	-2,7	-1,7
jun-16	3,6	3,7	5,3	2,3	2,0	2,6	3,3	5,1	0,6	1,3
jul-16	3,7	3,4	5,7	2,0	0,9	2,7	3,2	5,9	0,1	0,2
ago-16	2,7	2,4	4,0	1,6	0,4	2,6	2,6	4,8	0,6	0,1
set-16	2,8	2,7	4,9	1,1	0,3	3,2	2,8	5,6	1,2	-0,1
out-16	2,4	2,4	1,5	3,0	3,4	2,9	2,3	2,2	3,4	2,4
nov-16	5,0	4,7	4,4	5,5	5,0	5,5	4,6	5,0	5,9	4,2
dez-16	3,3	3,1	2,0	4,3	4,2	4,5	3,2	3,4	5,3	2,9
jan-17	2,6	2,0	1,1	3,8	2,9	6,2	3,3	4,2	7,8	2,4
fev-17	1,3	1,4	-1,8	3,8	4,9	5,0	2,9	1,8	7,6	4,1
mar-17	5,2	5,2	3,6	6,6	7,0	8,0	6,5	6,5	9,3	6,4
abr-17	4,7	4,5	3,0	6,2	6,3	6,7	5,3	5,2	8,0	5,5
mai-17	5,0	4,5	3,2	6,5	6,0	6,7	5,6	5,2	8,1	6,0
Varição média nos últimos 12 meses (%)										
mai-16	2,1	2,5	1,8	2,4	3,2	1,0	2,0	1,6	0,4	2,3
jun-16	2,1	2,4	2,1	2,1	2,8	0,9	1,9	1,8	0,2	2,0
jul-16	2,2	2,5	2,5	2,0	2,5	1,0	2,0	2,2	0,1	1,8
ago-16	2,3	2,5	2,9	1,8	2,1	1,2	2,0	2,6	0,2	1,5
set-16	2,3	2,5	3,1	1,8	2,0	1,4	2,1	2,8	0,3	1,4
out-16	2,2	2,4	3,0	1,6	1,7	1,5	2,0	2,9	0,4	1,1
nov-16	2,5	2,6	3,4	1,7	1,7	1,9	2,3	3,4	0,8	1,2
dez-16	2,8	2,8	3,5	2,2	2,0	2,4	2,5	3,5	1,4	1,4
jan-17	2,9	2,8	3,5	2,5	2,1	2,8	2,7	3,8	2,0	1,5
fev-17	2,7	2,6	3,0	2,5	2,2	3,0	2,6	3,6	2,4	1,6
mar-17	2,9	2,8	2,9	2,9	2,6	3,5	3,0	3,9	3,2	1,9
abr-17	3,2	3,0	3,0	3,3	3,0	4,0	3,3	4,2	3,8	2,3
mai-17	3,5	3,3	3,1	3,9	3,5	4,6	3,8	4,6	4,7	2,9

NOTAS

Varição mensal = [mês n (ano N) / mês n-1 (ano N)] * 100 - 100

Varição homóloga = [mês n (ano N) / mês n (ano N-1)] * 100 - 100

Varição média nos últimos 12 meses = [[mês (n-11) + ... + mês (n)] / [mês (n-23) + ... + mês (n-12)]] * 100 - 100

O presente destaque inclui informação recebida até ao dia 06 de julho de 2017, a que corresponde uma taxa de resposta de 94,7% em termos de volume de negócios.

Índices de **Volume de Negócios** no Comércio a Retalho
Dados brutos
BASE 2015=100

Meses	Volume de Negócios no Comércio a Retalho (deflacionado)					Volume de Negócios no Comércio a Retalho				
	TOTAL	TOTAL exceto combustível	Produtos alimentares, bebidas e tabaco	Produtos não alimentares	Produtos não alimentares, exceto combustível	TOTAL	TOTAL exceto combustível	Produtos alimentares, bebidas e tabaco	Produtos não alimentares	Produtos não alimentares, exceto combustível
Índices mensais										
mai-16	97,7	97,1	99,8	96,0	94,1	97,8	97,2	99,8	96,1	94,5
jun-16	100,3	100,2	101,9	99,0	98,3	100,9	100,7	102,9	99,3	98,4
jul-16	111,8	112,1	114,9	109,3	109,0	111,1	111,3	115,9	107,2	106,2
ago-16	113,4	113,2	117,8	109,9	108,2	112,0	111,7	118,7	106,5	104,2
set-16	103,2	102,9	104,5	102,2	101,1	103,6	103,3	105,1	102,3	101,4
out-16	103,3	103,2	103,8	102,8	102,5	104,2	104,1	104,6	104,0	103,5
nov-16	102,5	102,4	99,3	105,0	105,8	103,1	103,0	99,5	106,0	106,8
dez-16	126,8	129,4	123,3	129,6	136,1	127,9	130,1	124,0	131,1	136,8
jan-17	95,5	94,8	92,6	97,8	97,2	96,1	94,3	94,3	97,6	94,4
fev-17	90,3	90,0	88,9	91,3	91,1	90,5	89,1	90,2	90,6	87,8
mar-17	100,2	99,4	99,9	100,3	98,8	102,0	100,4	101,5	102,3	99,1
abr-17	100,9	100,2	104,6	97,8	95,5	102,9	101,4	106,5	99,9	95,9
mai-17	102,8	101,6	102,2	103,2	101,0	104,5	102,8	104,2	104,7	101,3
Varição mensal (%)										
mai-16	3,4	3,6	2,4	4,3	4,9	3,5	3,5	2,7	4,3	4,4
jun-16	2,6	3,2	2,1	3,1	4,4	3,2	3,6	3,1	3,3	4,1
jul-16	11,5	11,9	12,8	10,4	10,9	10,1	10,5	12,7	7,9	8,0
ago-16	1,5	1,0	2,6	0,6	-0,7	0,8	0,4	2,4	-0,6	-1,9
set-16	-9,0	-9,1	-11,3	-7,0	-6,6	-7,5	-7,5	-11,4	-4,0	-2,7
out-16	0,1	0,3	-0,6	0,7	1,4	0,7	0,7	-0,5	1,7	2,1
nov-16	-0,8	-0,8	-4,4	2,1	3,2	-1,1	-1,0	-4,8	2,0	3,2
dez-16	23,7	26,4	24,2	23,3	28,6	24,0	26,3	24,5	23,7	28,2
jan-17	-24,7	-26,8	-24,9	-24,5	-28,6	-24,8	-27,5	-23,9	-25,5	-31,0
fev-17	-5,4	-5,1	-4,0	-6,6	-6,3	-5,9	-5,6	-4,3	-7,2	-7,0
mar-17	11,0	10,5	12,4	9,9	8,5	12,7	12,7	12,5	12,9	12,9
abr-17	0,7	0,9	4,7	-2,5	-3,3	0,9	1,1	4,9	-2,3	-3,2
mai-17	1,9	1,4	-2,3	5,5	5,8	1,5	1,3	-2,2	4,8	5,5
Varição homóloga (%)										
mai-16	0,4	0,4	0,5	0,4	0,3	-1,3	-0,6	-0,6	-1,9	-0,6
jun-16	3,6	3,7	5,2	2,3	2,0	2,6	3,3	5,1	0,6	1,3
jul-16	3,4	3,0	7,1	0,3	-1,3	2,5	3,0	7,4	-1,4	-1,8
ago-16	2,9	2,5	3,4	2,4	1,5	2,6	2,7	4,1	1,4	1,0
set-16	2,8	2,7	4,9	1,1	0,3	3,1	2,8	5,6	1,2	-0,1
out-16	2,0	2,0	3,0	1,3	1,0	2,7	2,1	3,8	1,9	0,3
nov-16	5,0	4,7	4,4	5,5	5,0	5,5	4,6	5,0	5,9	4,2
dez-16	3,1	2,9	2,6	3,5	3,2	4,4	3,0	4,1	4,6	2,1
jan-17	2,8	2,2	-0,5	5,5	5,2	6,2	3,4	2,4	9,5	4,6
fev-17	1,2	1,3	-0,9	2,8	3,7	4,9	2,8	2,6	6,8	2,9
mar-17	3,1	2,7	0,0	5,7	5,7	5,8	3,9	2,9	8,3	5,1
abr-17	6,8	6,9	7,4	6,3	6,4	9,0	7,9	9,6	8,4	6,0
mai-17	5,2	4,7	2,4	7,5	7,3	6,9	5,7	4,4	8,9	7,1
Varição média nos últimos 12 meses (%)										
mai-16	2,1	2,5	1,8	2,4	3,3	1,0	2,0	1,6	0,5	2,4
jun-16	2,1	2,4	2,1	2,1	2,8	0,9	1,9	1,8	0,2	2,0
jul-16	2,2	2,4	2,6	1,8	2,3	1,0	2,0	2,3	0,0	1,6
ago-16	2,3	2,4	3,0	1,7	1,9	1,2	2,0	2,7	0,0	1,3
set-16	2,3	2,5	3,2	1,6	1,8	1,4	2,1	2,9	0,2	1,2
out-16	2,2	2,3	3,2	1,4	1,4	1,5	2,0	3,0	0,2	0,9
nov-16	2,4	2,6	3,7	1,5	1,3	1,9	2,3	3,6	0,5	0,8
dez-16	2,7	2,7	3,8	1,8	1,5	2,3	2,5	3,9	1,1	1,0
jan-17	2,9	2,8	3,6	2,3	1,9	2,8	2,7	3,9	1,9	1,3
fev-17	2,6	2,5	3,1	2,2	1,9	2,9	2,6	3,8	2,2	1,3
mar-17	2,6	2,5	2,7	2,6	2,2	3,2	2,7	3,7	2,9	1,5
abr-17	3,1	2,9	3,1	3,0	2,7	3,9	3,2	4,3	3,6	2,0
mai-17	3,5	3,3	3,3	3,6	3,2	4,6	3,7	4,8	4,5	2,6

NOTAS

Varição mensal = [mês n (ano N) / mês n-1 (ano N)] * 100 - 100

Varição homóloga = [mês n (ano N) / mês n (ano N-1)] * 100 - 100

Varição média nos últimos 12 meses = [[mês (n-11) + ... + mês (n)] / [mês (n-23) + ... + mês (n-12)]] * 100 - 100

O presente destaque inclui informação recebida até ao dia 06 de julho de 2017, a que corresponde uma taxa de resposta de 94,7% em termos de volume de negócios.

Índices de **Emprego** e de **Remunerações** no Comércio a Retalho

Dados brutos
Índice Total e Agrupamentos
Variações mensais, homólogas e nos últimos 12 meses
BASE 2015=100

Meses	EMPREGO					REMUNERAÇÕES				
	TOTAL	TOTAL exceto combustível	Produtos alimentares, bebidas e tabaco	Produtos não alimentares	Produtos não alimentares, exceto combustível	TOTAL	TOTAL exceto combustível	Produtos alimentares, bebidas e tabaco	Produtos não alimentares	Produtos não alimentares, exceto combustível
Índices mensais										
mai-16	101,6	101,6	101,6	100,5	100,4	100,6	100,5	104,5	98,2	97,8
jun-16	103,5	103,5	103,5	102,2	102,1	113,5	113,5	112,8	114,0	114,1
jul-16	105,3	105,3	105,3	103,2	103,2	108,9	109,0	106,5	110,5	110,6
ago-16	104,5	104,5	104,5	103,0	102,9	103,5	103,6	103,8	103,3	103,5
set-16	104,2	104,2	104,2	103,2	103,1	98,4	98,4	98,9	98,0	98,1
out-16	103,5	103,5	103,5	102,6	102,6	98,3	98,4	98,8	98,0	98,1
nov-16	106,3	106,4	106,4	105,1	105,2	139,5	139,9	155,7	129,1	129,1
dez-16	106,1	106,2	106,2	105,2	105,3	122,6	122,2	110,3	130,6	130,3
jan-17	103,5	103,5	103,5	103,1	103,1	100,2	100,3	100,8	99,8	99,9
fev-17	103,1	103,2	103,2	102,2	102,3	99,9	99,9	100,9	99,2	99,2
mar-17	103,9	103,9	103,9	102,7	102,7	100,2	100,2	101,9	99,1	99,1
abr-17	104,3	104,3	104,3	103,2	103,1	106,4	106,5	113,8	101,6	101,6
mai-17	105,3	105,3	105,3	103,3	103,2	106,4	106,2	108,8	104,9	104,5
Variação mensal (%)										
mai-16	0,5	0,4	0,7	0,3	0,2	2,5	2,3	2,4	2,6	2,3
jun-16	1,9	1,9	2,3	1,7	1,7	12,8	13,0	7,9	16,1	16,6
jul-16	1,7	1,7	2,7	1,0	1,0	-4,0	-4,0	-5,6	-3,1	-3,0
ago-16	-0,8	-0,8	-1,4	-0,2	-0,3	-5,0	-4,9	-2,5	-6,5	-6,5
set-16	-0,3	-0,3	-1,0	0,2	0,2	-5,0	-4,9	-4,7	-5,1	-5,2
out-16	-0,7	-0,7	-0,9	-0,5	-0,5	0,0	-0,1	-0,1	0,0	0,0
nov-16	2,7	2,8	3,0	2,4	2,6	41,9	42,2	57,6	31,8	31,6
dez-16	-0,2	-0,2	-0,5	0,1	0,1	-12,1	-12,6	-29,2	1,1	0,9
jan-17	-2,4	-2,5	-3,1	-2,0	-2,1	-18,3	-17,9	-8,6	-23,6	-23,3
fev-17	-0,4	-0,3	0,4	-0,9	-0,8	-0,3	-0,4	0,1	-0,6	-0,7
mar-17	0,7	0,7	1,0	0,5	0,4	0,4	0,4	1,0	0,0	0,0
abr-17	0,4	0,3	0,4	0,4	0,4	6,2	6,3	11,7	2,5	2,4
mai-17	0,9	0,9	2,0	0,2	0,1	0,0	-0,3	-4,4	3,2	2,9
Variação homóloga (%)										
mai-16	3,2	3,2	4,9	2,0	2,0	2,8	2,7	3,2	2,5	2,3
jun-16	3,4	3,5	5,5	2,0	2,1	5,6	5,6	7,3	4,6	4,5
jul-16	3,7	3,8	5,9	2,2	2,2	6,4	6,6	9,4	4,7	4,8
ago-16	2,9	2,9	4,6	1,7	1,6	9,1	9,3	16,3	5,0	5,0
set-16	3,1	3,1	4,5	2,2	2,2	5,9	5,8	6,0	5,8	5,7
out-16	2,6	2,7	4,0	1,7	1,7	6,9	6,9	8,4	6,0	6,0
nov-16	2,8	2,8	3,6	2,2	2,2	8,5	8,4	9,2	8,0	7,8
dez-16	3,2	3,3	5,1	1,9	1,9	5,6	5,9	7,9	4,4	4,7
jan-17	3,1	3,0	4,2	2,3	2,2	5,4	5,3	4,2	6,2	6,1
fev-17	2,7	2,7	3,5	2,1	2,2	5,1	5,0	5,4	4,9	4,8
mar-17	3,0	3,1	3,6	2,6	2,6	6,4	6,5	7,8	5,5	5,7
abr-17	3,2	3,2	3,6	2,9	2,9	8,4	8,4	11,5	6,3	6,2
mai-17	3,7	3,6	4,9	2,8	2,7	5,7	5,7	4,1	6,8	6,8
Variação média nos últimos 12 meses (%)										
mai-16	3,3	3,3	3,8	2,9	2,9	6,6	6,5	5,7	7,2	7,0
jun-16	3,4	3,4	4,1	2,9	2,9	6,2	6,1	5,7	6,5	6,3
jul-16	3,5	3,5	4,4	2,8	2,8	6,1	6,1	6,2	6,1	6,0
ago-16	3,5	3,5	4,6	2,7	2,7	6,6	6,6	7,8	5,9	5,8
set-16	3,5	3,5	4,7	2,6	2,6	6,8	6,7	7,9	6,0	5,9
out-16	3,4	3,4	4,7	2,5	2,5	7,1	7,1	8,5	6,2	6,1
nov-16	3,2	3,2	4,5	2,3	2,3	5,8	5,8	6,1	5,6	5,5
dez-16	3,2	3,2	4,6	2,2	2,2	5,6	5,7	6,7	5,0	5,0
jan-17	3,2	3,2	4,6	2,2	2,1	5,7	5,7	6,6	5,1	5,1
fev-17	3,1	3,1	4,6	2,1	2,1	5,7	5,7	6,5	5,1	5,1
mar-17	3,1	3,1	4,5	2,1	2,1	5,9	5,9	7,1	5,1	5,2
abr-17	3,1	3,1	4,4	2,1	2,1	6,4	6,4	8,0	5,3	5,3
mai-17	3,1	3,1	4,4	2,2	2,2	6,6	6,7	8,1	5,7	5,7

NOTAS

Variação mensal = [mês n (ano N) / mês n-1 (ano N)] * 100 - 100

Variação homóloga = [mês n (ano N) / mês n (ano N-1)] * 100 - 100

Variação média nos últimos 12 meses = [[mês (n-11) + ... + mês (n)] / [mês (n-23) + ... + mês (n-12)]] * 100 - 100

O presente destaque inclui informação recebida até ao dia 06 de julho de 2017, a que corresponde uma taxa de resposta de 95,6% em termos de emprego.

Índices de **Horas Trabalhadas** no Comércio a Retalho
Dados brutos e ajustados de efeitos de calendário
Índice Total e Agrupamentos
Variações mensais, homólogas e nos últimos 12 meses
BASE 2015=100

Meses	HORAS TRABALHADAS (dados ajustados de efeitos de calendário)					HORAS TRABALHADAS (dados brutos)				
	TOTAL	TOTAL exceto combustível	Produtos alimentares, bebidas e tabaco	Produtos não alimentares	Produtos não alimentares, exceto combustível	TOTAL	TOTAL exceto combustível	Produtos alimentares, bebidas e tabaco	Produtos não alimentares	Produtos não alimentares, exceto combustível
Índices mensais										
mai-16	102,4	102,4	103,4	101,8	101,8	101,9	101,9	102,9	101,2	101,2
jun-16	101,9	101,9	103,3	100,9	101,0	101,4	101,4	102,8	100,4	100,4
jul-16	102,5	102,6	105,1	100,8	100,9	102,0	102,1	104,6	100,2	100,4
ago-16	101,9	102,0	104,5	100,3	100,2	102,9	102,9	105,4	101,3	101,2
set-16	101,2	101,2	101,1	101,2	101,2	102,2	102,1	102,0	102,3	102,2
out-16	103,4	103,4	104,3	102,7	102,7	101,4	101,4	102,5	100,6	100,6
nov-16	103,7	103,7	103,6	103,8	103,8	103,2	103,2	103,2	103,2	103,3
dez-16	106,9	107,1	109,0	105,5	105,8	104,9	105,1	107,1	103,3	103,6
jan-17	103,7	103,6	103,3	103,9	103,9	104,7	104,6	104,1	105,0	105,0
fev-17	102,1	102,2	102,7	101,8	101,9	98,7	98,8	99,7	98,1	98,2
mar-17	103,0	103,0	104,6	101,9	101,9	105,7	105,7	107,0	104,8	104,8
abr-17	103,5	103,6	106,2	101,6	101,7	99,8	99,9	103,0	97,7	97,8
mai-17	102,6	102,5	104,3	101,4	101,2	103,5	103,5	105,2	102,4	102,2
Variação mensal (%)										
mai-16	1,8	1,8	1,6	2,0	2,0	2,7	2,7	2,6	2,7	2,8
jun-16	-0,5	-0,5	-0,1	-0,8	-0,8	-0,5	-0,5	-0,1	-0,8	-0,8
jul-16	0,6	0,7	1,8	-0,1	-0,1	0,6	0,7	1,8	-0,1	-0,1
ago-16	-0,5	-0,6	-0,6	-0,5	-0,7	0,9	0,8	0,7	1,0	0,9
set-16	-0,7	-0,8	-3,2	1,0	1,0	-0,7	-0,8	-3,2	1,0	1,0
out-16	2,1	2,2	3,2	1,5	1,5	-0,8	-0,7	0,5	-1,6	-1,6
nov-16	0,3	0,4	-0,7	1,0	1,1	1,8	1,8	0,6	2,6	2,7
dez-16	3,1	3,2	5,2	1,7	1,9	1,6	1,8	3,8	0,1	0,3
jan-17	-3,0	-3,2	-5,2	-1,5	-1,8	-0,2	-0,4	-2,8	1,6	1,3
fev-17	-1,5	-1,4	-0,5	-2,1	-1,9	-5,7	-5,6	-4,3	-6,6	-6,4
mar-17	0,8	0,8	1,8	0,1	0,0	7,1	7,0	7,3	6,9	6,7
abr-17	0,5	0,6	1,6	-0,2	-0,2	-5,6	-5,5	-3,7	-6,8	-6,7
mai-17	-0,9	-1,1	-1,8	-0,2	-0,5	3,7	3,5	2,2	4,9	4,6
Variação homóloga (%)										
mai-16	2,5	2,7	3,8	1,7	1,9	4,0	4,2	5,1	3,3	3,5
jun-16	2,6	2,7	4,2	1,5	1,6	2,6	2,7	4,2	1,5	1,6
jul-16	2,2	2,4	4,1	0,9	1,1	-0,7	-0,5	1,5	-2,2	-1,9
ago-16	3,2	3,3	4,3	2,5	2,5	4,7	4,8	5,7	4,1	4,1
set-16	1,5	1,5	2,5	0,8	0,8	1,5	1,5	2,5	0,8	0,8
out-16	2,1	2,2	3,9	1,0	1,0	-0,8	-0,8	1,2	-2,1	-2,1
nov-16	2,1	2,1	2,6	1,7	1,7	2,1	2,1	2,6	1,7	1,7
dez-16	1,5	1,5	1,8	1,3	1,2	0,1	0,0	0,5	-0,2	-0,3
jan-17	1,6	1,5	1,3	1,8	1,6	4,6	4,4	4,0	5,0	4,8
fev-17	1,3	1,3	1,7	1,0	1,0	-0,2	-0,1	0,4	-0,5	-0,5
mar-17	1,5	1,5	2,0	1,2	1,1	2,4	2,3	2,5	2,3	2,2
abr-17	2,9	3,0	4,4	1,8	1,9	0,6	0,7	2,7	-0,9	-0,7
mai-17	0,1	0,0	0,9	-0,4	-0,6	1,6	1,5	2,2	1,2	1,0
Variação média nos últimos 12 meses (%)										
mai-16	2,4	2,4	2,6	2,2	2,3	2,5	2,5	2,7	2,4	2,4
jun-16	2,5	2,5	3,0	2,2	2,2	2,5	2,5	3,0	2,1	2,2
jul-16	2,5	2,6	3,2	2,1	2,2	2,2	2,3	2,9	1,8	1,9
ago-16	2,7	2,7	3,5	2,2	2,2	2,4	2,5	3,2	1,9	2,0
set-16	2,6	2,7	3,5	2,0	2,1	2,3	2,4	3,3	1,7	1,8
out-16	2,5	2,6	3,6	1,8	1,9	2,2	2,2	3,3	1,4	1,5
nov-16	2,5	2,6	3,6	1,8	1,9	2,0	2,1	3,1	1,2	1,3
dez-16	2,4	2,5	3,4	1,7	1,8	1,8	1,8	2,9	1,0	1,1
jan-17	2,4	2,4	3,5	1,6	1,7	2,1	2,2	3,2	1,4	1,4
fev-17	2,1	2,1	3,2	1,4	1,4	1,7	1,7	2,8	1,0	1,0
mar-17	2,0	2,1	3,0	1,4	1,4	1,7	1,7	2,7	1,0	1,0
abr-17	2,1	2,1	3,1	1,4	1,5	1,7	1,7	2,7	1,0	1,1
mai-17	1,9	1,9	2,8	1,3	1,2	1,5	1,5	2,5	0,9	0,9

NOTAS

Variação mensal = [mês n (ano N) / mês n-1 (ano N)] * 100 - 100

Variação homóloga = [mês n (ano N) / mês n (ano N-1)] * 100 - 100

Variação média nos últimos 12 meses = [[mês (n-11) + ... + mês (n)] / [mês (n-23) + ... + mês (n-12)]] * 100 - 100

O presente destaque inclui informação recebida até ao dia 06 de julho de 2017, a que corresponde uma taxa de resposta de 95,6% em termos de emprego.

Nota de Apresentação

Índices de Volume de Negócios e Emprego no Comércio a Retalho (IVNECR) Base 2015=100

Com o presente Destaque, o INE inicia a divulgação do IVNECR com Base 2015=100. Em termos formais, a compilação destes índices decorre da Diretiva 72/211/CEE de 30 de Maio de 1972, posteriormente substituída pelo Regulamento CE nº 1165/98, agora atualizado pelo Regulamento CE nº 1158/2005, do Parlamento Europeu e do Conselho, de 6 de Julho, relativo aos Indicadores de Curto Prazo. Estes regulamentos determinam também a obrigatoriedade de se proceder periodicamente à mudança de base destes indicadores.

Com a Base 2015=100, inicia-se a produção de novas séries do Índice de Volume de Negócios, Emprego, Remunerações e Horas Trabalhadas no Comércio a Retalho, com valores retrospectivos desde Janeiro de 2005. Estas novas séries substituem as anteriores que tinham como ano base 2010=100. Os dados para o período anterior a 2010 são divulgadas apenas na base de dados do portal do INE.

Este processo de mudança de base teve uma complexidade acrescida devido às diversas alterações introduzidas. Entre essas alterações é de salientar que os resultados baseiam-se numa nova amostra de empresas, na utilização de uma estrutura atualizada (para 2015) de ponderadores para o cálculo dos índices agregados e numa estrutura atualizada de produtos na construção do deflator, procurando melhorar a representatividade estatística dos índices.

Adicionalmente, o processo de ajustamento de sazonalidade e de efeitos de calendário do Volume de Negócios passou a incidir também sobre o Volume de Negócios deflacionado. Anteriormente, o procedimento incidia apenas sobre o Volume de Negócios nominal. Desta forma, também as flutuações sazonais e efeitos de calendário que se observam em algumas das séries do IPC utilizadas como deflatores foram eliminados.

A estrutura de ponderação dos índices assenta no Sistema de Contas Integradas das Empresas (SCIE), que por sua vez se baseia na Informação Empresarial Simplificada (IES), tendo como referência os anos de 2014 e 2015.

A compilação destes índices tem por base um inquérito mensal às empresas selecionadas para a respetiva amostra, sendo recolhida informação relativa ao volume de negócios e horas trabalhadas. A informação para as variáveis emprego e horas trabalhadas tem origem em dados de natureza administrativa, provenientes da Declaração Mensal de Remunerações efetuada pelas empresas à Segurança Social, remetida regularmente ao INE pelo Instituto de Informática. Os resultados são divulgados, habitualmente, 30 dias após o período de referência. A frequência elevada desta operação estatística, bem como o tempo relativamente curto com que os respetivos resultados são divulgados, comparativamente ao final do mês de referência, determina a necessidade de se proceder a revisões, em geral pouco significativas, dos primeiros resultados nos meses imediatamente subsequentes, decorrentes de alguns atrasos ou incorreções nas respostas das empresas.

No que diz respeito à fórmula de cálculo dos índices, não houve alterações, continuando o IVNECR a ser basicamente um índice do tipo Laspeyres, agora com base em 2015=100.

O índice de Volume de Negócios no Comércio a Retalho continua a ser divulgado quer a preços correntes, em resultado do cálculo do índice a partir da informação das empresas inquiridas, quer a preços constantes (deflacionado). O deflator é obtido a partir de informação detalhada proveniente de índices harmonizados de preços no consumidor com taxas de imposto constantes (IHPC-TC). De referir ainda que as séries detalhadas do IHPC-TC, na ótica do produto, são agregadas com base em estruturas de volume de negócios, provenientes do Inquérito anual ao Comércio (IECom) e às Unidades Comerciais de Dimensão Relevante (UCDR) ano 2014, de modo a compilar um deflator na ótica da atividade principal. Estas alterações tiveram impactos relevantes no deflator global subjacente a esta nova série.

Com a presente série de dados, passou a ser utilizada uma nova versão da aplicação DEMETRA para ajustamento de efeitos de calendário e de sazonalidade (jdemetra+ 2.1.0), tendo com objetivo aumentar a qualidade da informação produzida. Esta nova versão da aplicação dispõe de uma gama mais alargada de diagnósticos de qualidade dos ajustamentos de sazonalidade, determinando alterações relevantes comparativamente com os ajustamentos de sazonalidade incorporados na base anterior destes índices (para mais detalhes consultar: www.cros-portal.eu/content/seasonaladjustment). Refira-se ainda que as séries são objeto de um pré-ajustamento, na qual são identificados valores extremos e em que se procede a ajustamentos de efeitos de calendário. Também nesta fase de ajustamento de efeitos de calendário foram introduzidas alterações nos procedimentos.

Os novos ponderadores refletem o aumento do peso relativo do agrupamento de produtos alimentares – empresas com atividade principal situada nas CAE 4711 e 4720 – e diminuição do agrupamento de produtos não alimentares, como se pode observar no quadro seguinte seguinte:

Agrupamentos do Comércio a Retalho	Ponderadores							
	Base 2010				Base 2015			
	VNT	EMP	REM	HRS	VNT	EMP	REM	HRS
Total	100,0%	100,0%	100,0%	100,0%	100,0%	100,0%	100,0%	100,0%
Total sem combustíveis	87,1%	96,4%	95,6%	95,3%	86,3%	96,6%	96,8%	96,4%
Produtos alimentares	39,5%	36,8%	35,0%	36,6%	44,8%	40,8%	39,1%	39,9%
Produtos não alimentares	60,5%	63,2%	65,0%	63,4%	55,2%	59,2%	60,9%	60,1%
Produtos não alimentares sem combustíveis	47,5%	59,6%	60,6%	58,7%	41,4%	55,8%	57,6%	56,5%

Considerando o ano 2016, as variações médias anuais dos índices totais, nas bases 2010 e 2015, são as seguintes (em percentagem):

Agrupamentos do Comércio a Retalho	Base 2010					Base 2015				
	VNT_SAZ_DEFL	VNT_SAZ	EMP	REM	HRS	VNT_SAZ_DEFL	VNT_SAZ	EMP	REM	HRS
Total	2,9	2,4	2,6	5,4	2,2	2,9	2,3	3,2	5,6	1,8
Total sem combustíveis	3,2	2,8	2,6	5,8	2,3	2,8	2,5	3,2	5,7	1,8
Produtos alimentares	4,0	4,1	4,8	7,8	4,0	3,5	3,5	4,6	6,7	2,9
Produtos não alimentares	2,2	1,1	1,2	4,0	1,1	2,4	1,4	2,2	5,0	1,0
Produtos não alimentares sem combustíveis	2,4	1,4	1,1	3,8	1,1	2,0	1,4	2,2	5,0	1,1

Siglas

VNT	Índice de Volume de Negócios Total – Dados nominais brutos
VNT_SAZ_DEFL	Índice de Volume de Negócios Total – Dados deflacionados e ajustados de efeitos de calendário e de sazonalidade
VNT_SAZ	Índice de Volume de Negócios Total – Dados nominais e ajustados de efeitos de calendário e de sazonalidade
EMP	Emprego
REM	Remunerações
HRS	Horas Trabalhadas
HRS_CAL	Horas Trabalhadas – Dados ajustados de efeitos de calendário

Notas Explicativas

Índice de Volume de Negócios, Emprego, Remunerações e Horas Trabalhadas no Comércio a Retalho

Os índices de Volume de Negócios, Emprego, Remunerações e Horas Trabalhadas no Comércio a Retalho (IVNECR) têm por objetivo mostrar a evolução do mercado de bens e serviços neste setor. Os índices são obtidos com base no Inquérito Mensal ao Volume de Negócios e Emprego no Comércio a Retalho, realizado essencialmente por via eletrónica (e-mail), junto de unidades estatísticas selecionadas a partir das empresas sediadas no território nacional, dedicando-se principalmente ao Comércio a Retalho. Relativamente ao Índice de Volume de Negócios, a análise de resultados do presente Destaque foi efetuada tendo por base o índice de volume de negócios deflacionado, ajustado dos efeitos de calendário e da sazonalidade.

Ajustamento de efeitos de calendário e da sazonalidade

O ajustamento dos efeitos de calendário e da sazonalidade é efetuado com modelos probabilísticos do tipo "Autoregressive Integrated Moving Average" (ARIMA). O ajustamento pressupõe que se mantenha relativamente estável a influência deste tipo de efeitos sobre as séries brutas. Acompanham este destaque os valores das séries brutas e as respetivas taxas de variação, o que permite complementar a informação fornecida pelas séries ajustadas e comentadas neste destaque.

Taxa de variação mensal

A variação mensal compara cada uma das variáveis entre dois meses consecutivos. Embora seja um indicador que permite um acompanhamento corrente do andamento, o valor desta taxa de variação é particularmente influenciado por efeitos de natureza sazonal e outros mais específicos localizados num (ou em ambos) dos meses comparados.

Taxa de variação homóloga

A variação homóloga compara o nível de cada variável entre o mês corrente e o mesmo mês do ano anterior. A evolução desta taxa de variação está menos sujeita a oscilações de natureza sazonal podendo, no entanto, ser influenciada por este tipo de efeitos localizados num período específico.

Taxa de variação média dos últimos doze meses

A variação média dos últimos doze meses compara o nível da variável dos últimos doze meses com os doze meses imediatamente anteriores. Por se tratar de uma média móvel, esta taxa de variação é menos sensível a alterações esporádicas.

Contribuições

A contribuição representa o efeito individual de um agrupamento na formação de uma taxa de variação do índice total. Este indicador é apresentado em termos de pontos percentuais em relação à variação total.

Grau de precisão

Os índices são apresentados com duas casas decimais e as taxas de variação e os contributos são apurados com uma casa decimal. Como tal, a soma dos contributos dos agrupamentos poderá diferir das respetivas taxas de variação agregadas.