



INSTITUTO NACIONAL DE ESTATÍSTICA  
STATISTICS PORTUGAL



V congresso português de demografia  
**a crise demográfica**  
um país em extinção?

6-7 OUTUBRO 2016 • FUNDAÇÃO CALOUSTE GULBENKIAN • LISBOA

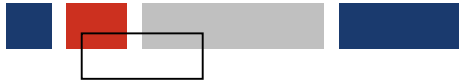
## » Idade média das mulheres ao nascimento dos filhos e envelhecimento da população feminina em idade fértil, 1980-2015

Departamento de Estatísticas Demográficas e Sociais  
Serviço de Estatísticas Demográficas

 07/10/2016

*Maria da Graça Magalhães*





V congresso português de demografia

# a crise demográfica um país em extinção?

6-7 OUTUBRO 2016 • FUNDAÇÃO CALOUSTE GULBENKIAN • LISBOA

- Contextualização
- Metodologia de cálculo
- Resultados*
- Síntese
- Contexto UE28



V congresso português de demografia  
**a crise demográfica**  
um país em extinção?

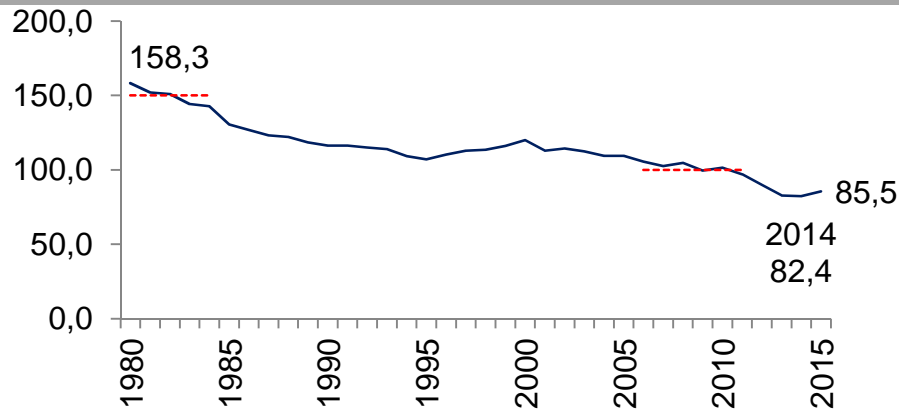
6-7 OUTUBRO 2016 • FUNDAÇÃO CALOUSTE GULBENKIAN • LISBOA



## Idade média das mulheres ao nascimento dos filhos e envelhecimento da população feminina em idade fértil 1980-2015

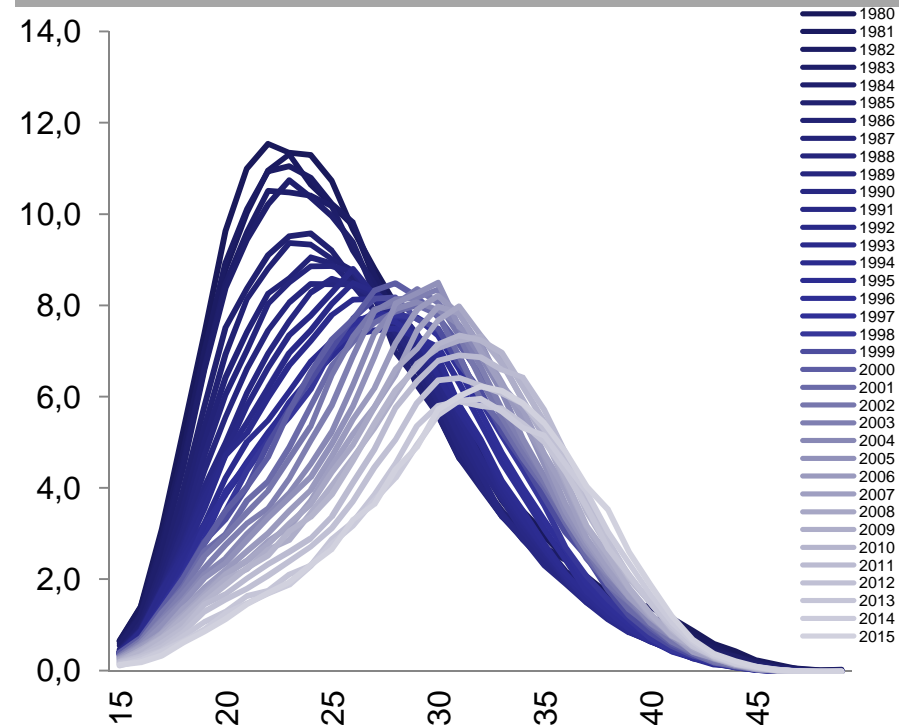
☐ Contextualização

### Nados-vivos (milhares) Portugal, 1980-2015



nascem menos crianças

### Nados-vivos por idade das mães (milhares), Portugal, 1980-2015



Nascem mais crianças de mães com idades mais elevadas

Fonte: INE, Nados-vivos

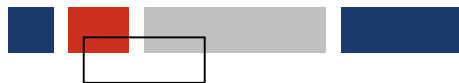


INSTITUTO NACIONAL DE ESTATÍSTICA  
STATISTICS PORTUGAL



V congresso português de demografia  
**a crise demográfica**  
 um país em extinção?

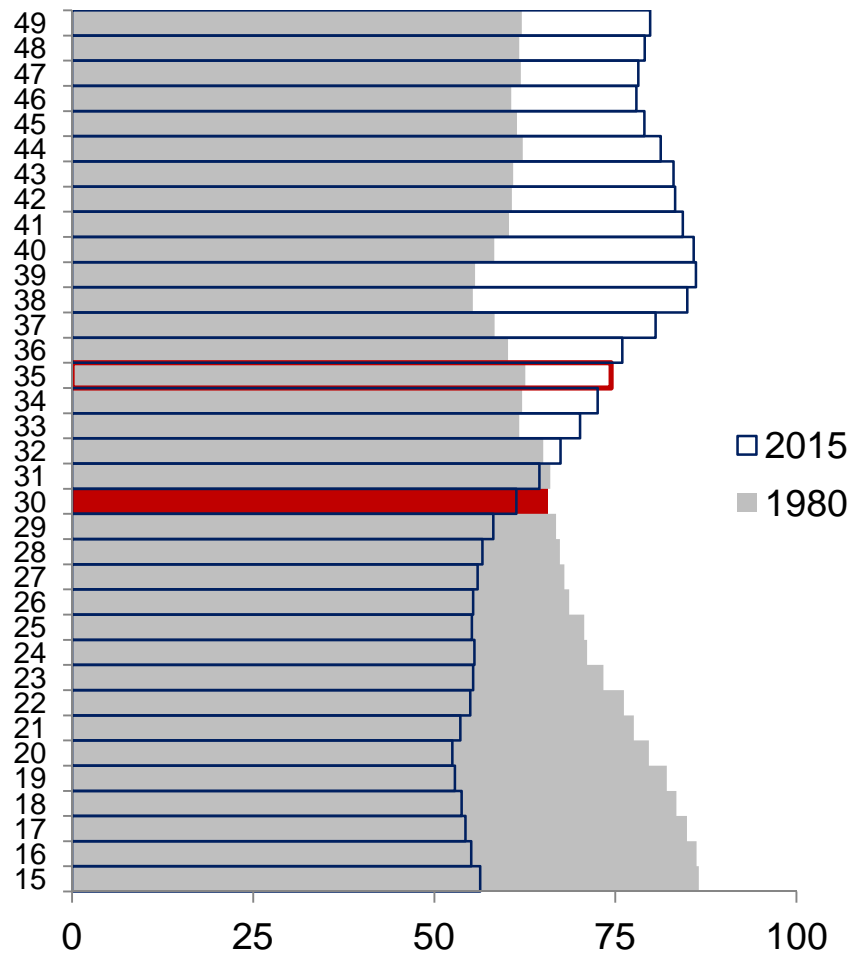
6-7 OUTUBRO 2016 • FUNDAÇÃO CALOUSTE GULBENKIAN • LISBOA



Idade média das mulheres ao nascimento dos filhos e  
 envelhecimento da população feminina em idade fértil  
 1980-2015

☐ Contextualização

Mulheres em idade fértil (milhares), por idade, Portugal, 1980-2015



Mulheres em idade fértil (milhares), Portugal, 1980-2015



alterações da dimensão e da  
 estrutura etária da população  
 feminina em idade fértil (15-49)





V congresso português de demografia  
**a crise demográfica**  
um país em extinção?

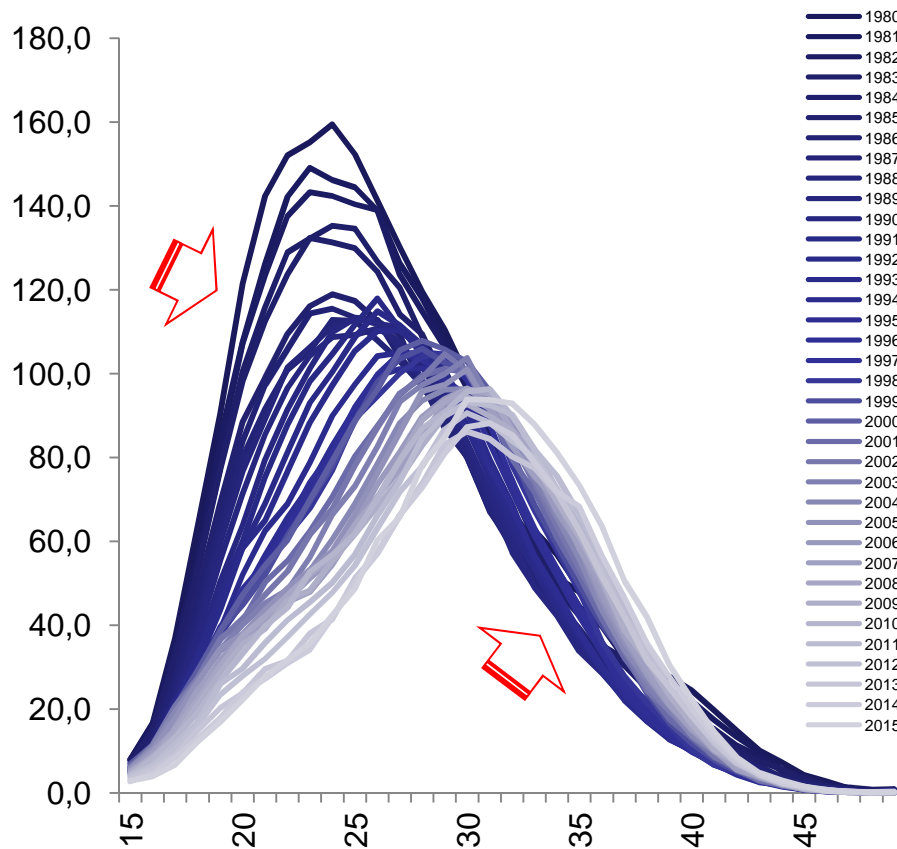
6-7 OUTUBRO 2016 • FUNDAÇÃO CALOUSTE GULBENKIAN • LISBOA



## Idade média das mulheres ao nascimento dos filhos e envelhecimento da população feminina em idade fértil 1980-2015

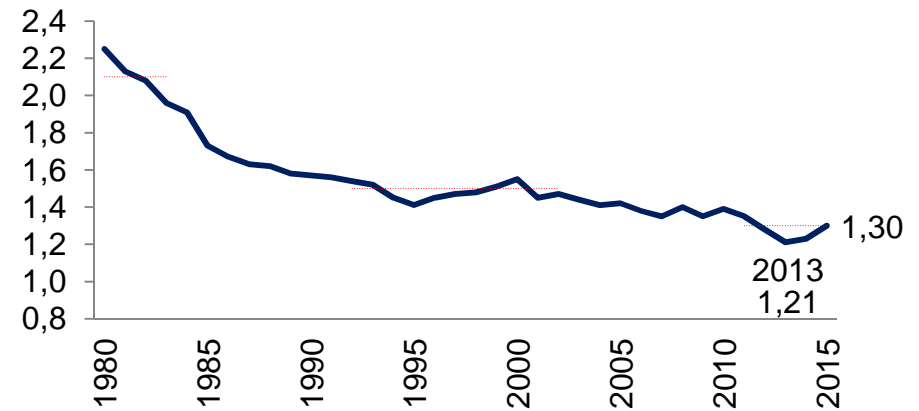
☐ Contextualização

### Taxas de fecundidade específicas por idade (por mil mulheres), Portugal, 1980-2015



Fonte: INE, Indicadores Demográficos

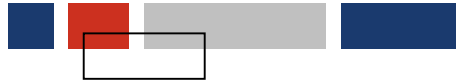
### Índice sintético de fecundidade (Nº), Portugal, 1980-2015



- ✓ Alteração dos padrões de fecundidade...
- ✓ menos filhos
- ✓ mais tarde



INSTITUTO NACIONAL DE ESTATÍSTICA  
STATISTICS PORTUGAL



A idade média ao nascimento dos filhos pode ser calculada com base

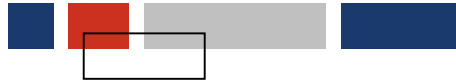
- ✓ no número de nados-vivos por idade das mães (*event-based*)

$$IMN = \frac{\sum_{i=15}^{i=49} (NV_i \times (i + 0,5))}{\sum_{i=15}^{i=49} NV_i}$$

ou

- ✓ nas taxas de fecundidade específicas por idade (*rate-based*)

$$IMN = \frac{\sum_{i=15}^{i=49} [f_i \times (i + 0,5)]}{\sum_{i=15}^{i=49} f_i}$$



O indicador da idade média ao nascimento dos filhos disponibilizado pelo INE é calculado com base no número de nados-vivos por grupo etário das mães

$$IMN = \frac{\sum_{i=15-19}^{i=45-49} (NV_i \times a)}{\sum_{i=15-19}^{i=45-49} NV_i}$$

Em que  $a$  é o ponto médio de cada classe etária (i.e., 17,5, 22,5, etc.)



V congresso português de demografia  
**a crise demográfica**  
um país em extinção?

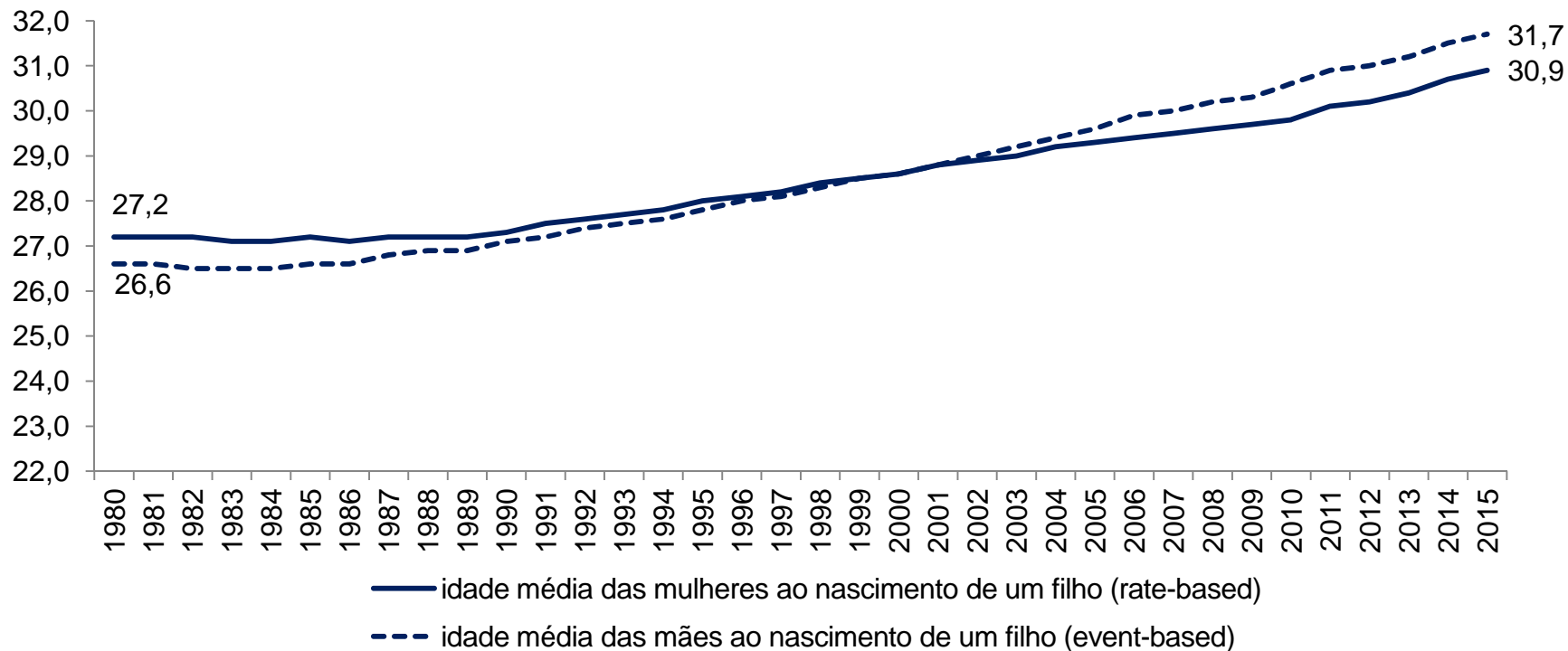
6-7 OUTUBRO 2016 • FUNDAÇÃO CALOUSTE GULBENKIAN • LISBOA

Idade média das mulheres ao nascimento dos filhos e  
envelhecimento da população feminina em idade fértil  
1980-2015

☐ Resultados



## Idade média ao nascimento de um filho, Portugal, 1980-2015



A tendência é idêntica mas os valores apresentam diferenças

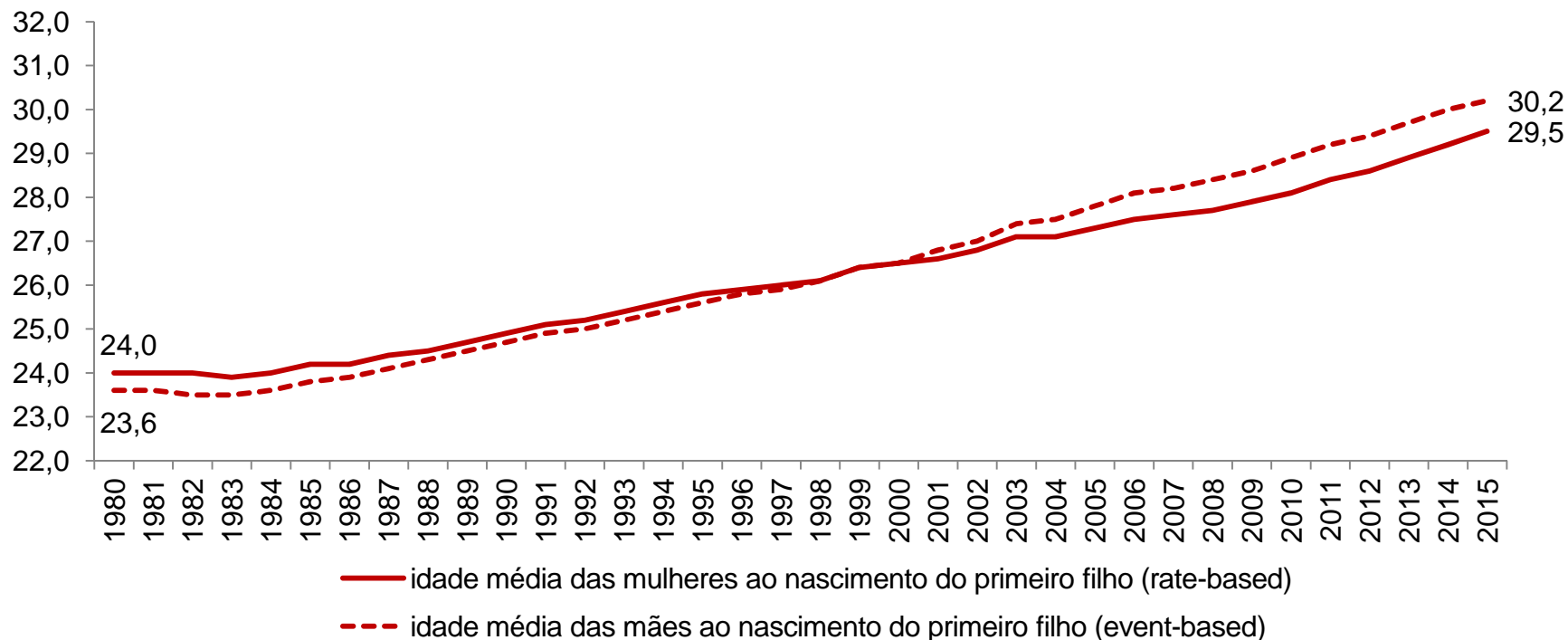


INSTITUTO NACIONAL DE ESTATÍSTICA  
STATISTICS PORTUGAL





### Idade média ao nascimento do primeiro filho, Portugal, 1980-2015



O mesmo se verifica com a idade média ao nascimento do primeiro filho



V congresso português de demografia  
**a crise demográfica**  
um país em extinção?

6-7 OUTUBRO 2016 • FUNDAÇÃO CALOUSTE GULBENKIAN • LISBOA

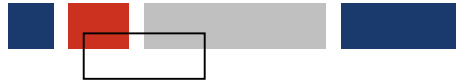


Idade média das mulheres ao nascimento dos filhos e  
envelhecimento da população feminina em idade fértil  
1980-2015

Síntese

O cálculo da idade média ao nascimento dos filhos com base no número de nados-vivos por idade ou grupo etário das mães exige menos informação (o que permite uma disponibilização relativamente rápida e um maior detalhe de desagregação geográfica).

Tem a desvantagem de ser influenciado pelas alterações da dimensão e da estrutura etária da população feminina em idade fértil.



Calculando a idade média ao nascimento dos filhos com base em taxas de fecundidade específicas por idade, as distorções provocadas pelas alterações da estrutura etária da população feminina é neutralizada, o que facilita as comparações entre diferentes unidades geográficas ou períodos temporais.

Contudo, é mais exigente em termos de informação de base, nomeadamente sobre população (média) feminina por idades (ou grupos etários)

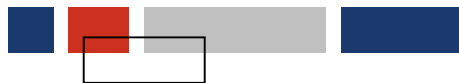
- ✓ Timing de disponibilização dependente da disponibilidade de informação de base
- ✓ Regionalização dependente da disponibilidade de informação de base

	rate-based	event-based		rate-based	event-based
BE Bélgica	X		LT Lituânia	X	
BG Bulgária		X	LU Luxemburgo	X	X
CZ República Checa	X		HU Hungria		X
DK Dinamarca		X	MT Malta		X
DE Alemanha		X	NL Países Baixos		X
EE Estónia	X	X	AT Áustria	X	X
IE Irlanda		X	PL Polónia		X
EL Grécia		X	PT Portugal		X
ES Espanha	X		RO Roménia		X
FR França	X		SI Eslovénia		X
HR Croácia		X	SK Eslováquia		X
IT Itália	X		FI Finlândia		X
CY Chipre		X	SE Suécia	X	
LV Letónia		x	UK Reino Unido	X	X



V congresso português de demografia  
**a crise demográfica**  
 um país em extinção?

6-7 OUTUBRO 2016 • FUNDAÇÃO CALOUSTE GULBENKIAN • LISBOA

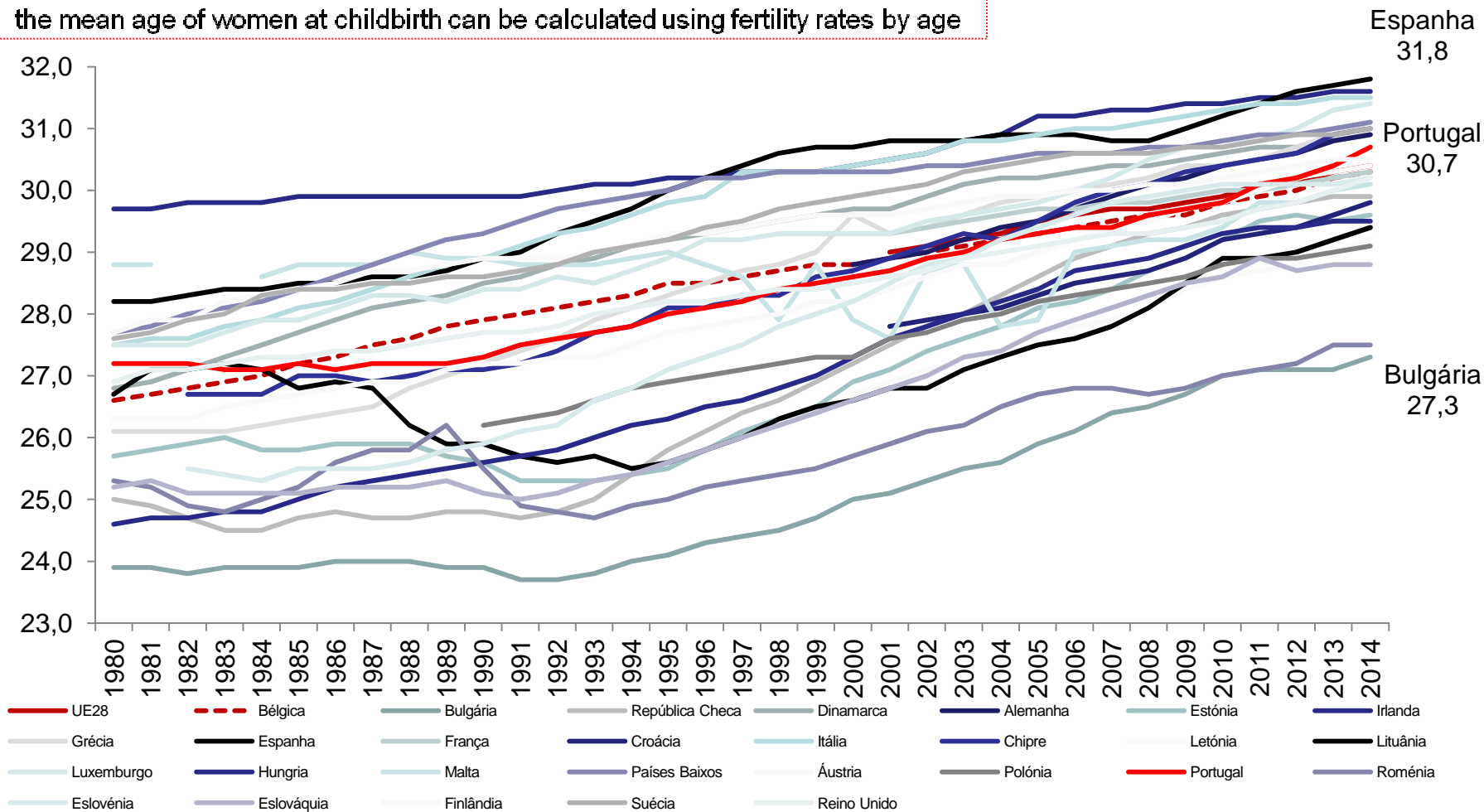


**Idade média das mulheres ao nascimento dos filhos e envelhecimento da população feminina em idade fértil 1980-2015**

☐ Contexto UE28

**Mean age of women at childbirth, UE28, 1980-2015**

the mean age of women at childbirth can be calculated using fertility rates by age





V congresso português de demografia  
**a crise demográfica**  
 um país em extinção?

6-7 OUTUBRO 2016 • FUNDAÇÃO CALOUSTE GULBENKIAN • LISBOA

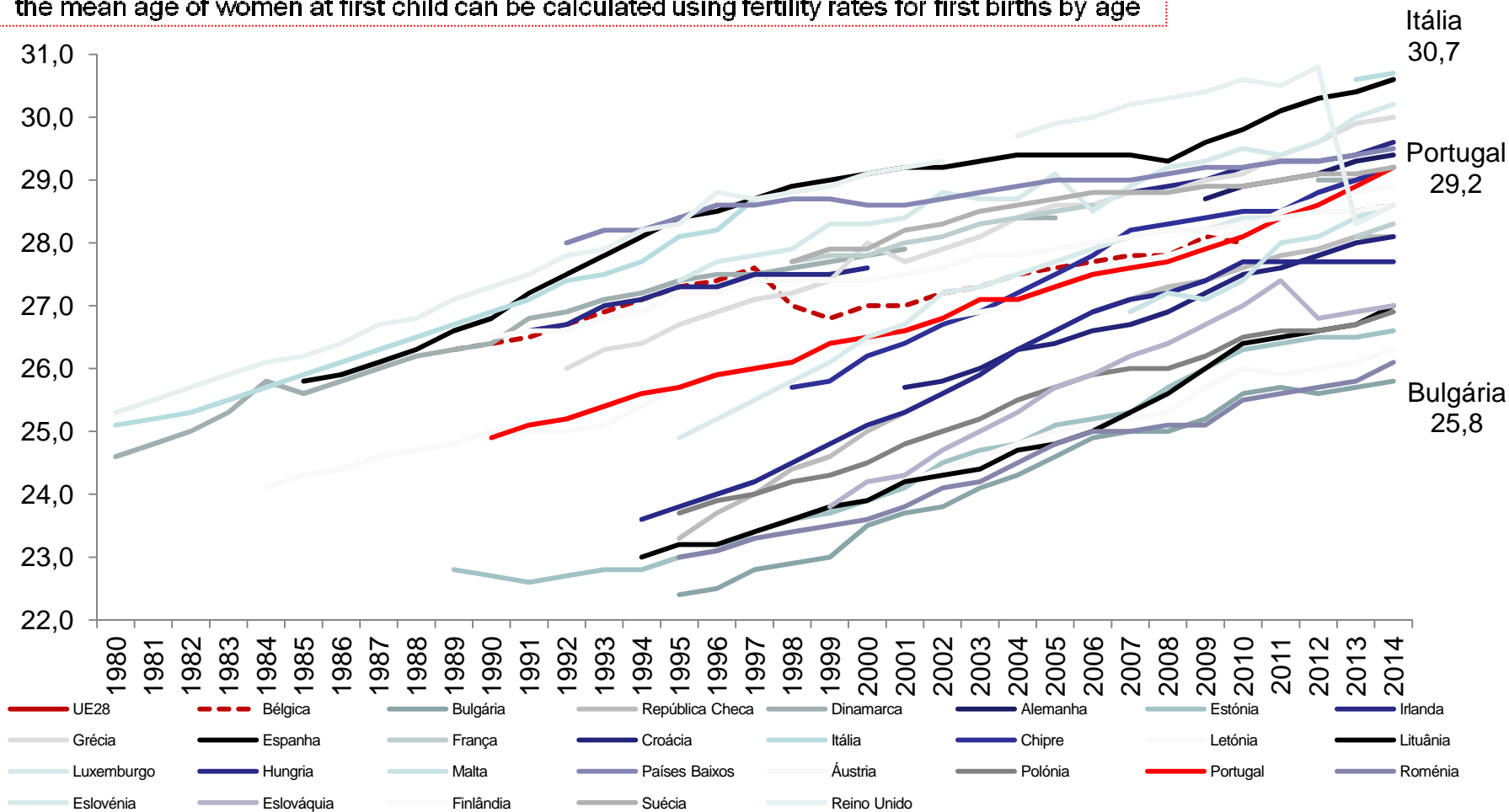


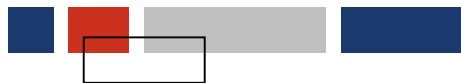
**Idade média das mulheres ao nascimento dos filhos e envelhecimento da população feminina em idade fértil 1980-2015**

☐ Contexto UE28

**Mean age of women at birth of first child, UE28, 1980-2015**

the mean age of women at first child can be calculated using fertility rates for first births by age





*Obrigada pela vossa atenção 😊*

