

Índice de Preços na Produção Industrial
Março 2016

Índice de Preços na Produção Industrial diminuiu 3,8% em termos homólogos

O Índice de Preços na Produção Industrial registou uma taxa de variação homóloga de -3,8% em março (-2,9% em fevereiro). Excluindo o agrupamento de *Energia* o índice diminuiu 1,2% (variação de -1,1% no mês anterior). A variação mensal do índice agregado situou-se em -0,1% (0,8% em março de 2015).

No 1º trimestre de 2016, o índice total apresentou uma variação homóloga de -3,0% (-3,4% no 4º trimestre de 2015).

Varição homóloga

A taxa de variação homóloga do Índice de Preços na Produção Industrial foi -3,8% em março, inferior em 0,9 pontos percentuais (p.p.) à observada em fevereiro. A evolução do índice agregado resultou, sobretudo, do comportamento observado no agrupamento de *Energia*, cuja variação homóloga registou um decréscimo de 3,0 p.p., fixando-se em -11,1%. Excluindo este agrupamento, os preços na produção industrial registaram uma diminuição de 1,2% (redução de 1,1% em fevereiro).

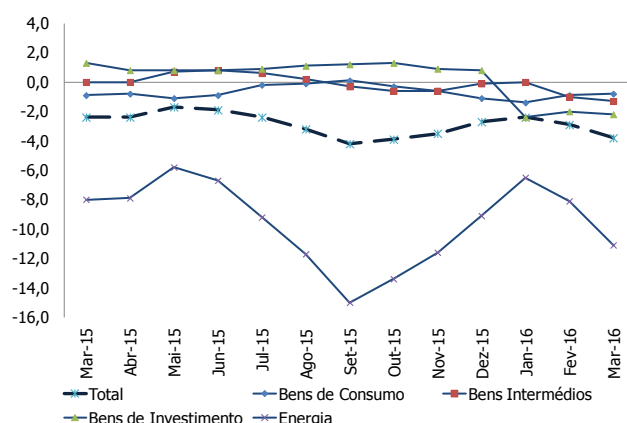
**Agrupamentos - Contributos para a TVH
(Valores percentuais)**

	Bens de Consumo	Bens Intermédios	Bens de Investimento	Energia
Dez-15	-0,4	0,0	0,1	-2,4
Jan-16	-0,4	0,0	-0,2	-1,6
Fev-16	-0,3	-0,3	-0,2	-2,1
Mar-16	-0,3	-0,4	-0,2	-3,0

O índice da secção das *Indústrias Transformadoras* registou uma variação homóloga de -4,4% (-3,3% no mês anterior), da qual resultou um contributo de -3,7 p.p. para a variação do índice total.

Índice Total e Grandes Agrupamentos Industriais

Varição homóloga, %



Varição homóloga trimestral

No 1º trimestre de 2016, a taxa de variação homóloga do Índice de Preços na Produção Industrial situou-se em -3,0% (variação de -3,4% no 4º trimestre de 2015). O agrupamento de *Energia* foi o que mais influenciou a variação do índice total no trimestre, com um contributo de -2,2 p.p. associado a uma taxa de variação homóloga de -8,6% (-11,4% no trimestre anterior).

Agrupamentos - variação homóloga trimestral (%)

	Bens de Total	Bens Consumo	Bens Intermédios	Bens de Investimento	Energia
1º T 2015	-3,4	-0,6	-0,6	1,0	-11,0
2º T 2015	-2,0	-0,9	0,5	0,8	-6,8
3º T 2015	-3,3	-0,1	0,2	1,1	-12,0
4º T 2015	-3,4	-0,7	-0,4	1,0	-11,4
1º T 2016	-3,0	-1,0	-0,8	-2,2	-8,6

Neste trimestre, a secção das *Indústrias Transformadoras* apresentou uma taxa de variação homóloga de -3,4% (-3,9% no 4º trimestre de 2015).

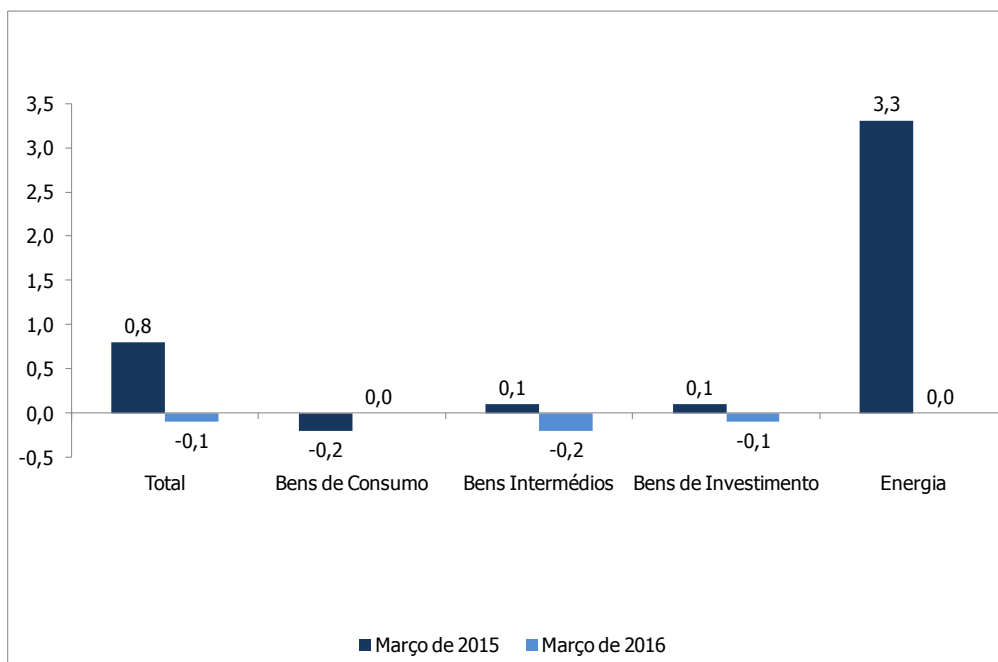
Varição mensal

O Índice de Preços na Produção Industrial passou de uma variação mensal de 0,3% em fevereiro para -0,1% em março (evolução de 0,9% para 0,8% em iguais períodos de 2015).

O agrupamento de *Bens Intermédios* registou a diminuição em cadeia mais expressiva (-0,2%, aumento de 0,1% em março do ano anterior), assim como o contributo mais relevante para a variação do índice agregado (-0,1 p.p.).

Por secções, a variação do índice total foi determinada pelo contributo da secção das *Indústrias Transformadoras* (-0,1 p.p.), que registou uma taxa de variação mensal de -0,2% (1,0% no mês homólogo).

Índice Total e Grandes Agrupamentos Industriais
Varição Mensal, %



Meses	TOTAL	GRANDES AGRUPAMENTOS INDUSTRIAIS						SECÇÕES			
		Bens de Consumo			Intermédios	Investimento	Energia	Indústrias Extrativas	Indústrias Transformadoras	Eletricidade, Gás, Vapor, Água Quente e Fria e Ar Frio	Captação, Tratamento e Distribuição de Água; Saneamento, Gestão de Resíduos e Despoluição
		Total	Duradouro	Não Duradouro							
	100,0	32,36	3,90	28,45	32,72	10,45	24,47	1,27	86,90	9,14	2,69
Índices mensais											
Mar-15	105,7	102,8	104,0	102,6	102,2	102,4	115,4	104,2	102,0	138,1	115,6
Abr-15	105,8	103,0	104,1	102,8	102,4	102,3	115,7	104,1	102,0	139,2	116,4
Mai-15	106,5	102,9	103,9	102,8	102,9	102,3	117,9	103,5	103,1	136,8	116,4
Jun-15	106,4	102,8	103,8	102,7	103,0	102,3	117,3	103,8	102,9	136,8	116,3
Jul-15	106,0	103,5	103,9	103,4	103,1	102,2	115,1	104,1	102,7	135,4	116,3
Ago-15	105,1	103,6	103,8	103,6	103,0	102,4	111,1	104,2	101,6	135,4	116,3
Set-15	103,9	103,3	103,6	103,2	102,3	102,5	107,4	103,6	100,2	135,4	116,3
Out-15	103,4	102,5	103,6	102,3	101,8	102,6	106,9	103,0	99,7	134,3	116,8
Nov-15	103,1	102,4	103,8	102,2	101,7	102,5	106,2	104,5	99,4	134,3	116,8
Dez-15	101,9	102,0	103,8	101,7	101,7	102,5	101,9	104,6	98,0	134,3	116,8
*Jan-16	101,4	102,0	103,8	101,8	101,6	100,2	100,8	103,4	97,3	136,0	117,2
*Fev-16	101,7	102,0	104,1	101,7	101,2	100,3	102,6	101,6	97,6	136,0	117,2
Mar-16	101,6	102,0	x	x	100,9	100,2	102,6	x	97,5	136,0	x
Varição mensal (%)											
Mar-15	0,8	-0,2	0,1	-0,2	0,1	0,1	3,3	-0,1	1,0	0,0	0,0
Abr-15	0,1	0,2	0,2	0,2	0,1	-0,1	0,2	-0,1	0,0	0,8	0,7
Mai-15	0,7	-0,1	-0,3	-0,1	0,5	0,1	1,9	-0,5	1,1	-1,7	0,0
Jun-15	-0,1	-0,1	-0,1	-0,1	0,1	0,0	-0,6	0,2	-0,2	0,0	-0,1
Jul-15	-0,3	0,6	0,1	0,7	0,0	-0,1	-1,9	0,4	-0,2	-1,0	0,0
Ago-15	-0,9	0,2	0,0	0,2	-0,1	0,2	-3,4	0,1	-1,0	0,0	0,0
Set-15	-1,2	-0,3	-0,2	-0,4	-0,7	0,1	-3,4	-0,6	-1,4	0,0	0,0
Out-15	-0,5	-0,8	0,0	-0,9	-0,4	0,1	-0,5	-0,6	-0,5	-0,8	0,5
Nov-15	-0,2	-0,1	0,2	-0,2	-0,1	-0,1	-0,6	1,4	-0,3	0,0	0,0
Dez-15	-1,1	-0,4	0,0	-0,4	0,0	-0,1	-4,1	0,1	-1,4	0,0	0,0
*Jan-16	-0,5	0,0	0,0	0,0	-0,1	-2,2	-1,1	-1,1	-0,8	1,3	0,3
*Fev-16	0,3	0,0	0,2	-0,1	-0,5	0,1	1,8	-1,8	0,4	0,0	0,0
Mar-16	-0,1	0,0	x	x	-0,2	-0,1	0,0	x	-0,2	0,0	x
Varição homóloga (%)											
Mar-15	-2,4	-0,9	-0,5	-0,9	0,0	1,3	-8,0	1,7	-3,3	2,7	1,6
Abr-15	-2,4	-0,8	-0,1	-0,8	0,0	0,8	-7,9	0,6	-3,3	2,6	2,1
Mai-15	-1,7	-1,1	-0,2	-1,2	0,7	0,8	-5,8	0,5	-2,2	0,8	2,1
Jun-15	-1,9	-0,9	-0,3	-1,0	0,8	0,8	-6,7	1,8	-2,4	0,8	2,1
Jul-15	-2,4	-0,2	-0,2	-0,2	0,6	0,9	-9,2	1,9	-2,8	-1,0	2,0
Ago-15	-3,2	-0,1	-0,2	0,0	0,2	1,1	-11,7	-3,1	-3,6	-1,0	1,2
Set-15	-4,2	0,1	0,0	0,1	-0,3	1,2	-15,0	-0,4	-4,9	-1,0	1,2
Out-15	-3,9	-0,3	-0,2	-0,3	-0,6	1,3	-13,4	-3,3	-4,5	-0,9	1,5
Nov-15	-3,5	-0,6	0,2	-0,7	-0,6	0,9	-11,6	-2,5	-4,0	-0,9	1,5
Dez-15	-2,7	-1,1	0,2	-1,3	-0,1	0,8	-9,1	-2,0	-3,1	-0,9	1,5
*Jan-16	-2,4	-1,4	-0,5	-1,5	0,0	-2,4	-6,5	-1,5	-2,6	-1,5	1,4
*Fev-16	-2,9	-0,9	0,2	-1,1	-1,0	-2,0	-8,1	-2,6	-3,3	-1,5	1,4
Mar-16	-3,8	-0,8	x	x	-1,3	-2,2	-11,1	x	-4,4	-1,5	x
Varição média dos últimos 12 meses (%)											
Mar-15	-1,7	-0,8	0,2	-0,9	-1,2	-0,2	-3,7	2,8	-2,6	4,0	1,8
Abr-15	-1,8	-0,8	0,2	-0,9	-1,1	-0,1	-4,4	2,8	-2,8	3,8	1,9
Mai-15	-1,9	-0,9	0,2	-1,0	-0,8	0,0	-5,0	2,7	-2,8	3,5	2,0
Jun-15	-2,0	-0,9	0,1	-1,0	-0,6	0,1	-5,7	2,8	-2,9	3,2	2,0
Jul-15	-2,2	-0,8	0,1	-1,0	-0,4	0,3	-6,4	3,1	-3,0	2,7	2,1
Ago-15	-2,4	-0,8	0,0	-0,9	-0,3	0,5	-7,3	2,3	-3,2	2,3	2,0
Set-15	-2,6	-0,6	0,0	-0,7	-0,2	0,6	-8,6	2,1	-3,5	1,9	1,9
Out-15	-2,9	-0,6	0,0	-0,6	-0,1	0,8	-9,6	1,6	-3,7	1,4	1,8
Nov-15	-3,1	-0,5	0,0	-0,6	-0,1	0,9	-10,4	0,9	-3,8	1,0	1,8
Dez-15	-3,0	-0,6	0,0	-0,6	-0,1	1,0	-10,3	0,2	-3,7	0,5	1,7
*Jan-16	-2,8	-0,7	-0,1	-0,7	0,0	0,7	-9,7	-0,3	-3,4	0,2	1,7
*Fev-16	-2,8	-0,7	-0,1	-0,8	0,0	0,5	-9,5	-0,8	-3,3	-0,2	1,7
Mar-16	-2,9	-0,7	x	x	-0,1	0,2	-9,7	x	-3,4	-0,5	x

NOTAS

Varição mensal = [mês n / mês n-1] * 100 - 100

Varição homóloga = [mês n (ano N) / mês n (ano N-1)] * 100 - 100

Varição média dos últimos 12 meses = [[mês (n-11) + ... + mês (n)] / [mês (n-23) + ... + mês (n-12)]] * 100 - 100

(*) Retificação, em resultado da substituição das estimativas efetuadas para as não respostas, por respostas efetivas das empresas, entretanto recebidas.

X - Dado não disponível

O presente destaque inclui a informação recebida até ao dia 14 de abril de 2016, correspondendo a uma taxa de resposta de 84,2%

NOTAS EXPLICATIVAS

Índice de Preços na Produção Industrial (IPPI)

O Índice de Preços na Produção Industrial tem como objetivo mostrar a evolução mensal dos preços das transações nas atividades económicas para o mercado interno. Os índices são obtidos com base no Inquérito aos Preços na Produção de Produtos Industriais, realizado por formulário eletrónico, junto de empresas sediadas em território nacional, dedicando-se principalmente ou a título secundário à Indústria Extrativa, Transformadora e Eletricidade, Gás e Água, sendo recolhidos mensalmente cerca de 15000 preços.

Para mais informações sobre a metodologia utilizada ver <http://smi.ine.pt/DocumentacaoMetodologica?clear=True>, código nº 182.

Taxa de variação mensal

A variação mensal compara o nível de preços entre dois meses consecutivos. Embora seja um indicador que permite um acompanhamento corrente do andamento dos preços, o valor desta taxa de variação é particularmente influenciado por efeitos de natureza sazonal e outros mais específicos localizados num (ou em ambos) dos meses comparados.

Taxa de variação homóloga

A variação homóloga compara o nível de preços entre o mês corrente e o mesmo mês do ano anterior. A evolução desta taxa de variação está menos sujeita a oscilações de natureza sazonal podendo, no entanto, ser influenciada por este tipo de efeitos localizados num período específico.

Taxa de variação média dos últimos doze meses

A variação média dos últimos doze meses compara o nível de preços dos últimos doze meses com os doze meses imediatamente anteriores. Por ser uma média móvel, esta taxa de variação é menos sensível a alterações esporádicas nos preços.

Contribuições

A contribuição representa o efeito individual de um agrupamento/secção na formação de uma taxa de variação do índice total. Este indicador é apresentado em termos de pontos percentuais em relação à variação total.

Taxa de resposta

Atendendo ao facto de alguma da informação incluída neste Destaque corresponder a taxas de resposta inferiores às definidas como padrão de qualidade no respetivo Documento Metodológico, divulgam-se as taxas por Grandes Agrupamentos Industriais e Secções:

Total	CT	CD	CND	INT	INV	EN	B	C	D	E
84,2%	80,5%	74,6%	81,6%	83,5%	89,7%	99,1%	67,1%	82,5%	100,0%	99,1%

Revisões

Com a divulgação dos resultados relativos ao mês de março de cada ano, além do procedimento habitual de revisão dos dois meses anteriores inclui-se a revisão de frequência anual dos resultados correspondentes a todos os meses do ano anterior, completando-se, assim, um ciclo de 4 estimativas de cada índice divulgado. Este procedimento está em linha com a política de revisão da informação de periodicidade mensal adotada pelo INE. A magnitude desta revisão para o ano de 2015, medida, em pontos percentuais, pela diferença entre as taxas de variação média anual agora e as anteriormente divulgadas é a seguinte:

Total	CT	INT	INV	EN	B	C	D	E
0,0	-0,1	0,0	0,0	0,0	-0,4	0,0	0,0	0,0

Para além da revisão anual, anteriormente mencionada e com reflexo nos meses subsequentes, a informação divulgada no presente destaque incorpora revisões de rotina dos índices dos dois meses anteriores em consequência da substituição das estimativas efetuadas por respostas entretanto recebidas e, em menor grau, da substituição de valores provisórios anteriormente reportados por valores definitivos. A magnitude destas revisões, medida, em pontos percentuais, pela diferença entre taxas de variação homóloga agora e anteriormente divulgadas é a seguinte:

Total		CT		INT		INV		EN	
Jan_16	Fev_16	Jan_16	Fev_16	Jan_16	Fev_16	Jan_16	Fev_16	Jan_16	Fev_16
0,0	0,0	0,0	0,1	0,2	-0,1	0,0	0,0	0,0	0,0

Grau de precisão

Os índices são apresentados com duas casas decimais e as taxas de variação e os contributos são apurados com uma casa decimal. Como tal, a soma dos contributos dos agrupamentos poderá diferir das respetivas taxas de variação agregadas.

Base 2010 do Índice de Preços na Produção Industrial

Com a publicação de resultados referentes a setembro de 2013, o INE passou a divulgar os dados das séries de Índice de Preços na Produção Industrial, com valores retrospectivos desde janeiro de 2010.

Mais informações sobre as novas séries podem ser obtidas através da consulta da Introdução e da Nota de Apresentação inseridas no respetivo destaque de setembro de 2013, disponível no Portal do INE.

Divulgação de dados retropolados da Base 2010

Com o destaque de junho de 2014 foram divulgadas, no Portal do INE, as séries do IPPI retropoladas desde janeiro de 2005, relativas aos Grandes Agrupamentos Industriais, Secções e Divisões.

Siglas

- Total – Indústrias Extrativas, Indústrias Transformadoras e Produção e Distribuição de Eletricidade, Gás e Água
- CT – Bens de Consumo Total
- CND – Bens de Consumo não Duradouros
- CD – Bens de Consumo Duradouros
- INT – Intermédios
- INV – Investimento
- EN – Energia
- TVH – Taxa de variação homóloga
- X - Dado não disponível