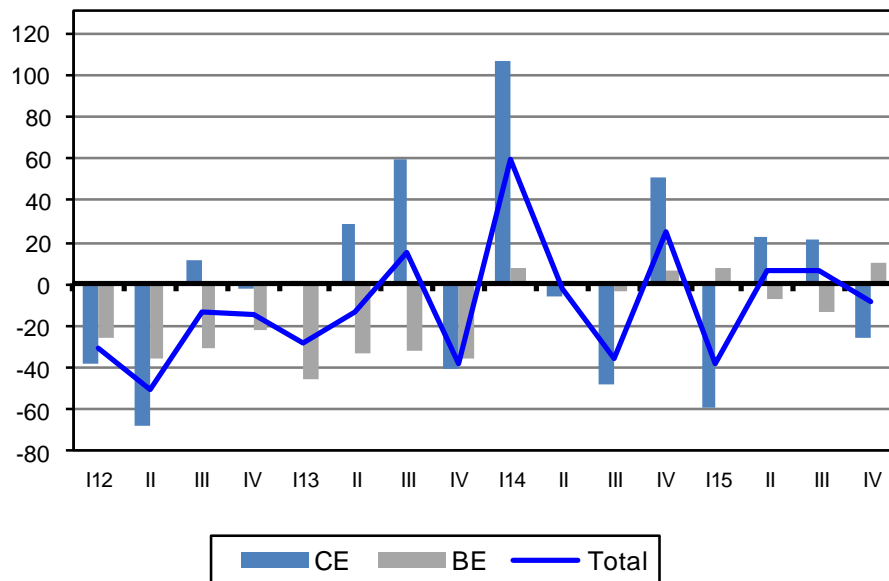


New Orders in Construction Index
Fourth Quarter 2015

New orders in construction index diminished in year-on-year terms

The new orders in construction index diminished in the fourth quarter of 2015, moving from a change rate of 6.6% in the third quarter to -8.1%. This performance was determined by the *Civil Engineering* sector index which moved from a change rate of 21.4% in third quarter to -25.4% in the following quarter. The *Building Construction* index presented a year-on-year change rate of 10.5% (-12.8% in the previous quarter).



New Orders in Construction Index
BASE 2000=100

	Total	Building Construction	Civil Engineering
Weight	100,00	69,95	30,05
Indices			
I ₁₁	46,8	38,8	65,6
II	53,2	39,8	84,3
III	43,0	37,2	56,6
IV	35,8	31,0	46,9
I ₁₂	32,3	28,8	40,6
II	26,1	25,7	27,1
III	37,1	26,0	62,8
IV	30,6	24,1	46,0
I ₁₃	23,3	15,6	41,2
II	22,6	17,2	35,0
III	42,5	17,8	100,2
IV	19,2	15,6	27,6
I ₁₄	37,2	16,8	84,8
II	22,0	17,4	32,8
III	27,5	17,1	51,6
IV	24,1	16,6	41,5
I ₁₅	23,2	18,1	35,0
II*	23,3	16,1	40,3
III*	29,3	14,9	62,6
IV	22,2	18,4	31,0
Quartely Change Rate (%)			
I ₁₁	3,8	-0,8	11,0
II	13,5	2,6	28,6
III	-19,1	-6,5	-32,9
IV	-16,7	-16,5	-17,0
I ₁₂	-9,7	-7,3	-13,4
II	-19,2	-10,6	-33,3
III	41,8	1,0	132,0
IV	-17,3	-7,4	-26,9
I ₁₃	-23,9	-35,0	-10,4
II	-3,2	10,0	-14,9
III	88,6	3,3	186,2
IV	-54,9	-12,4	-72,4
I ₁₄	93,9	7,8	207,1
II	-40,8	3,5	-61,3
III	24,7	-1,7	57,3
IV	-12,2	-2,8	-19,6
I ₁₅	-3,7	9,2	-15,6
II*	0,6	-11,4	15,0
III*	25,3	-7,2	55,5
IV	-24,3	23,2	-50,5
Year-on-Year Change Rate (%)			
I ₁₁	-13,6	-6,4	-21,8
II	-16,2	-22,4	-8,1
III	-19,7	-13,7	-27,5
IV	-20,6	-20,6	-20,5
I ₁₂	-30,9	-25,8	-38,0
II	-50,9	-35,3	-67,9
III	-13,8	-30,1	11,1
IV	-14,5	-22,5	-2,1
I ₁₃	-27,9	-45,7	1,3
II	-13,7	-33,1	29,2
III	14,8	-31,6	59,4
IV	-37,4	-35,3	-39,9
I ₁₄	59,6	7,4	106,0
II	-2,4	1,0	-6,3
III	-35,5	-3,9	-48,5
IV	25,5	6,6	50,4
I ₁₅	-37,7	7,9	-58,7
II*	6,0	-7,6	22,8
III*	6,6	-12,8	21,4
IV	-8,1	10,5	-25,4
Average change rate over 4 quarters (%)			
I ₁₁	-4,6	0,6	-10,9
II	-13,6	-8,7	-19,3
III	-14,6	-11,8	-18,2
IV	-17,3	-16,1	-18,9
I ₁₂	-21,3	-20,6	-22,4
II	-30,9	-23,7	-40,3
III	-30,2	-28,0	-33,1
IV	-29,4	-28,8	-30,3
I ₁₃	-28,7	-33,2	-22,5
II	-17,3	-32,5	8,0
III	-9,4	-33,0	25,2
IV	-14,7	-36,7	15,5
I ₁₄	3,7	-26,3	39,8
II	6,5	-18,5	32,6
III	-11,1	-10,5	-11,5
IV	2,9	2,5	3,3
I ₁₅	-20,4	2,7	-35,0
II*	-18,9	0,5	-31,3
III*	-5,6	-1,7	-8,8
IV	-11,6	-0,6	-19,8

NOTES	Quartely Change Rate = [Quarter n (Year N) / Quarter n-1 (Year N)] * 100 - 100
	Year-on-Year Change Rate = [Year N [Quarter (n)] / Year N-1 [Quarter (n)]] * 100 - 100
	Average change rate over 4 quarters = [[Quarter (n-3) + ... + Quarter (n)] / [Quarter (n-7) + ... + Quarter (n-4)]] * 100 - 100