

Índices de Volume de Negócios, Emprego, Remunerações e Horas Trabalhadas nos Serviços
Novembro de 2015

Variação homóloga do Índice de Volume de Negócios nos Serviços¹ manteve-se negativa

O índice de volume de negócios nos serviços apresentou, em novembro, uma variação homóloga nominal de -4,2% (-3,9% no mês anterior).

Os índices de emprego, de remunerações brutas e de horas trabalhadas, ajustado de efeitos de calendário, apresentaram variações homólogas de 1,2%, 1,7% e 0,2%, respetivamente (1,0%, 0,6% e 0,0% em outubro, pela mesma ordem).

Volume de Negócios

O índice de volume de negócios nos serviços registou uma variação homóloga nominal de -4,2%, em novembro, que compara com -3,9% no mês anterior.

O índice da secção de *Comércio por grosso; reparação de veículos automóveis e motociclos* apresentou o contributo mais relevante para a variação homóloga do índice total (-3,8 pontos percentuais). A taxa de variação homóloga do índice desta secção passou de -4,3%, em outubro, para -6,6% em novembro.

Volume de Negócios – Índice Total e Secções						
Contribuições para a variação homóloga do índice total (p.p.)						
	Jun-15	Jul-15	Ago-15	Set-15	Out-15	Nov-15
G**	1,4	-0,2	-2,1	-0,7	-2,4	-3,8
H	0,7	-0,1	-0,1	0,0	x	x
J	-0,4	-0,6	-0,4	-0,6	-0,6	-0,5
TOTAL**	2,5	-0,4	-2,4	-0,9	-3,9	-4,2

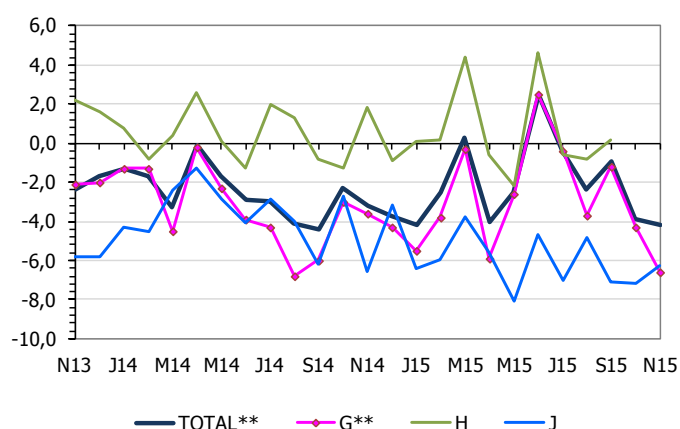
Comparativamente com o mês anterior, o índice de volume de negócios nos serviços registou uma variação de -1,2% (-1,6% em outubro).

Emprego

O índice de emprego nos serviços apresentou, em outubro, um aumento homólogo de 1,2% (1,0% no mês anterior).

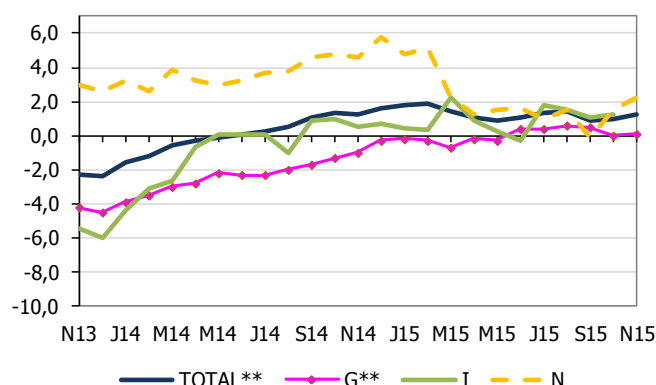
Volume de Negócios – Índice Total e Secções

Variações Homólogas, %



Emprego – Índice Total e Secções

Variações Homólogas, %



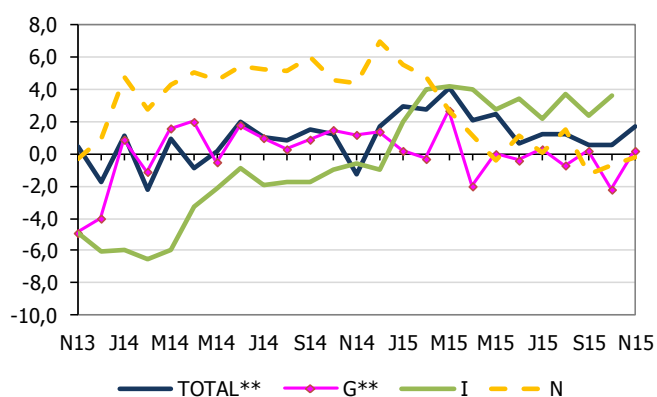
A variação mensal do índice de emprego situou-se em -1,2% (-1,4% em novembro de 2014).

¹ Dados ajustados dos efeitos de calendário e da sazonalidade

Remunerações

O índice de remunerações efetivamente pagas aumentou, em termos homólogos, 1,7% (variação de 0,6% em outubro).

Remunerações – Índice Total e Secções
Variações Homólogas, %

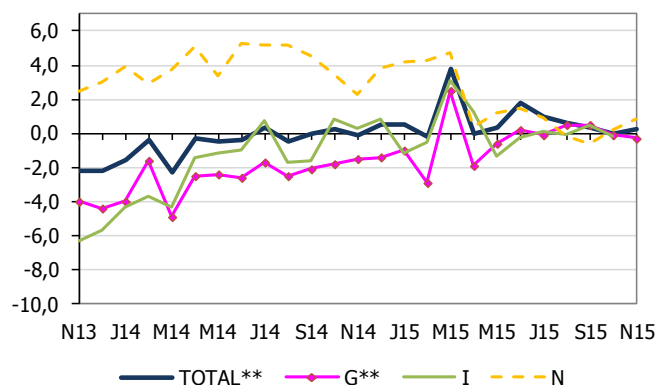


Face a outubro, a variação do índice de remunerações nos serviços situou-se em 17,4% (16,2% em novembro de 2014).

Horas Trabalhadas

O índice de volume de trabalho, medido pelo número de horas trabalhadas ajustadas dos efeitos de calendário, apresentou, em novembro, um aumento homólogo de 0,2% (variação nula no mês anterior).

Horas Trabalhadas – Índice Total e Secções
Variações Homólogas, %



A variação mensal do índice de volume de trabalho foi -2,1% (-2,3% em outubro de 2014).

Índices de **Volume de Negócios** nos Serviços
Dados ajustados de efeito de calendário e da sazonalidade
Índice Total e Secções

BASE 2010=100

Meses	TOTAL**	SECÇÕES						
		G**	H	I	J	L	M	N
PONDERADOR	100,0	58,7	12,0	5,4	8,6	2,5	6,7	6,2
Índices mensais								
Nov-14	78,8	76,5	102,2	83,8	76,4	41,0	68,0	81,4
Dez-14	77,4	74,9	99,2	87,8	77,1	38,1	65,7	78,5
Jan-15	78,6	76,3	99,8	89,9	77,8	43,6	66,0	79,0
Fev-15	78,6	75,8	99,0	88,0	76,4	43,4	74,3	79,4
Mar-15	80,1	77,3	102,3	89,0	79,9	40,7	70,1	81,8
Abr-15	78,5	74,9	100,2	92,7	78,0	45,3	72,5	79,5
Mai-15	79,4	77,0	99,3	94,5	75,1	48,4	69,9	79,1
Jun-15	81,9	79,4	104,2	93,9	75,8	49,3	73,9	81,9
Jul-15	79,6	76,9	101,6	94,7	76,4	41,5	67,7	81,7
Ago-15	77,8	73,8	102,2	94,2	76,9	47,9	67,5	78,3
*Set-15	77,6	74,6	100,7	93,7	72,7	43,0	65,6	80,8
*Out-15	76,3	73,3	x	93,3	74,3	x	65,6	79,3
Nov-15	75,5	71,4	x	x	71,6	x	64,1	82,0
Varição mensal (%)								
Nov-14	-0,8	-0,2	2,9	-5,9	-4,7	-11,1	-5,3	1,2
Dez-14	-1,8	-2,1	-2,9	4,8	1,0	-7,1	-3,4	-3,5
Jan-15	1,6	1,9	0,6	2,4	0,8	14,4	0,5	0,5
Fev-15	0,0	-0,6	-0,8	-2,1	-1,7	-0,4	12,5	0,6
Mar-15	1,8	2,0	3,4	1,1	4,6	-6,2	-5,7	3,0
Abr-15	-1,9	-3,2	-2,1	4,2	-2,4	11,1	3,4	-2,8
Mai-15	1,1	2,8	-0,9	1,9	-3,8	6,9	-3,6	-0,6
Jun-15	3,1	3,1	4,9	-0,6	1,0	1,9	5,8	3,6
Jul-15	-2,8	-3,2	-2,4	0,8	0,8	-15,8	-8,4	-0,2
Ago-15	-2,3	-4,0	0,5	-0,5	0,7	15,4	-0,4	-4,2
*Set-15	-0,2	1,1	-1,5	-0,6	-5,5	-10,2	-2,8	3,2
*Out-15	-1,6	-1,7	x	-0,5	2,2	x	0,1	-1,9
Nov-15	-1,2	-2,6	x	x	-3,7	x	-2,3	3,4
Varição homóloga (%)								
Nov-14	-3,2	-3,6	1,8	1,4	-6,6	-24,5	-7,4	-1,5
Dez-14	-3,7	-4,3	-0,9	9,1	-3,2	-18,3	-15,7	0,2
Jan-15	-4,2	-5,5	0,1	10,8	-6,4	-19,6	-6,9	-6,1
Fev-15	-2,5	-3,8	0,2	9,9	-6,0	-7,1	-2,8	-1,2
Mar-15	0,3	-0,3	4,4	10,0	-3,8	-20,3	-3,4	2,3
Abr-15	-4,0	-5,9	-0,6	11,9	-5,6	-10,3	-1,8	-6,4
Mai-15	-2,5	-2,6	-2,2	8,0	-8,1	-7,9	-3,7	-1,2
Jun-15	2,5	2,5	4,6	6,3	-4,7	-1,3	6,2	1,5
Jul-15	-0,4	-0,4	-0,6	9,3	-7,0	-0,8	-4,0	2,7
Ago-15	-2,4	-3,7	-0,8	4,3	-4,8	1,8	-4,3	3,7
*Set-15	-0,9	-1,2	0,2	6,5	-7,1	6,2	-3,2	2,0
*Out-15	-3,9	-4,3	x	4,7	-7,2	x	-8,6	-1,5
Nov-15	-4,2	-6,6	x	x	-6,3	x	-5,7	0,7
Varição média nos últimos 12 meses (%)								
Nov-14	-2,5	-3,3	0,5	2,6	-4,0	-14,5	-2,8	-1,1
Dez-14	-2,6	-3,5	0,3	3,3	-3,7	-14,3	-4,4	-0,8
Jan-15	-2,9	-3,8	0,3	4,3	-3,9	-15,3	-5,0	-1,1
Fev-15	-3,0	-4,0	0,3	5,3	-4,0	-14,8	-5,2	-1,2
Mar-15	-2,7	-3,7	0,7	6,2	-4,2	-16,3	-5,0	-0,8
Abr-15	-3,0	-4,2	0,4	7,2	-4,5	-16,0	-4,9	-1,7
Mai-15	-3,0	-4,2	0,2	7,5	-5,0	-16,2	-5,0	-1,7
Jun-15	-2,6	-3,7	0,7	7,6	-5,0	-15,3	-4,2	-1,6
Jul-15	-2,4	-3,3	0,5	8,1	-5,4	-14,1	-4,1	-1,2
Ago-15	-2,2	-3,1	0,3	7,8	-5,4	-13,0	-4,2	-0,8
*Set-15	-1,9	-2,7	0,4	7,9	-5,5	-10,5	-4,1	-0,7
*Out-15	-2,1	-2,8	x	7,6	-5,9	x	-4,7	-0,5
Nov-15	-2,2	-3,0	x	x	-5,8	x	-4,6	-0,3

NOTAS

Varição mensal = [mês n (ano N) / mês n-1 (ano N)] * 100 - 100

Varição homóloga = [mês n (ano N) / mês n (ano N-1)] * 100 - 100

Varição média nos últimos 12 meses = [[mês (n-11) + ... + mês (n)] / [mês (n-23) + ... + mês (n-12)]] * 100 - 100

* Retificação, em resultado da substituição das estimativas efetuadas para as não respostas, por respostas efetivas das empresas, entretanto recebidas.

** Exclui Comércio a Retalho

O presente destaque inclui informação recebida até ao dia 7 de janeiro de 2016, a que corresponde uma taxa de resposta de 91,3% em termos de volume de negócios.

Meses	TOTAL**	SECÇÕES						
		G**	H	I	J	L	M	N
PONDERADOR	100,0	58,7	12,0	5,4	8,6	2,5	6,7	6,2
Índices mensais								
Nov-14	78,2	78,1	96,7	66,1	80,3	38,7	72,1	74,1
Dez-14	84,0	83,0	98,5	71,8	88,0	52,9	89,8	77,0
Jan-15	69,3	68,7	90,7	62,4	72,0	38,2	57,1	61,5
Fev-15	67,7	66,3	85,3	60,7	70,1	39,4	61,2	68,0
Mar-15	78,8	78,7	96,8	75,0	79,3	40,9	67,6	75,8
Abr-15	76,7	74,7	98,6	85,1	73,1	44,1	67,8	73,6
Mai-15	78,8	75,5	100,2	100,9	74,0	42,5	69,5	80,7
Jun-15	84,2	80,7	109,2	104,3	76,5	45,9	77,3	84,8
Jul-15	87,8	83,6	114,8	125,6	77,4	43,2	70,1	94,6
Ago-15	78,0	69,0	107,4	143,3	75,4	42,5	55,1	91,9
*Set-15	81,5	77,3	106,0	113,2	75,2	41,4	65,6	88,8
*Out-15	81,1	79,3	x	95,9	74,8	x	69,6	81,7
Nov-15	76,2	75,3	x	x	75,3	x	68,4	74,7
Varição mensal (%)								
Nov-14	-9,2	-8,7	-7,9	-27,5	-0,6	-26,1	-5,8	-10,3
Dez-14	7,4	6,3	1,9	8,6	9,5	36,6	24,7	3,9
Jan-15	-17,5	-17,2	-8,0	-13,1	-18,1	-27,8	-36,5	-20,2
Fev-15	-2,3	-3,4	-6,0	-2,7	-2,7	3,0	7,2	10,5
Mar-15	16,4	18,6	13,5	23,4	13,1	4,0	10,4	11,5
Abr-15	-2,7	-5,1	1,9	13,5	-7,8	7,8	0,3	-2,9
Mai-15	2,8	1,2	1,6	18,5	1,3	-3,7	2,6	9,6
Jun-15	6,8	6,8	9,1	3,4	3,4	8,1	11,2	5,1
Jul-15	4,3	3,6	5,1	20,5	1,1	-6,0	-9,3	11,5
Ago-15	-11,2	-17,5	-6,5	14,1	-2,5	-1,6	-21,4	-2,8
*Set-15	4,6	12,2	-1,3	-21,0	-0,3	-2,5	19,1	-3,4
*Out-15	-0,5	2,5	x	-15,3	-0,6	x	6,0	-8,0
Nov-15	-6,1	-5,1	x	x	0,7	x	-1,7	-8,5
Varição homóloga (%)								
Nov-14	-5,3	-6,5	0,2	1,5	-6,4	-24,3	-7,6	-1,8
Dez-14	-4,4	-4,4	-1,6	7,1	-3,4	-18,4	-15,9	0,2
Jan-15	-6,5	-8,4	-1,3	9,1	-6,2	-19,5	-6,8	-7,0
Fev-15	-3,0	-4,2	-0,1	8,1	-6,0	-7,4	-3,5	-1,1
Mar-15	1,7	2,6	3,6	9,9	-3,4	-20,8	-3,6	2,1
Abr-15	-1,7	-2,1	1,2	10,1	-6,2	-10,2	-1,6	-6,2
Mai-15	-4,3	-5,5	-3,5	8,6	-8,5	-8,0	-4,7	-1,6
Jun-15	4,6	5,9	5,7	6,5	-4,9	-1,2	6,1	1,5
Jul-15	-0,1	-0,4	-0,3	10,3	-6,9	-1,2	-3,9	2,7
Ago-15	-0,2	-0,7	0,0	4,6	-4,5	1,6	-4,2	3,8
*Set-15	-0,9	-1,4	0,1	6,6	-6,9	6,2	-2,9	1,9
*Out-15	-5,9	-7,3	x	5,1	-7,5	x	-9,1	-1,1
Nov-15	-2,6	-3,6	x	x	-6,2	x	-5,1	0,8
Varição média nos últimos 12 meses (%)								
Nov-14	-2,5	-3,3	0,3	3,5	-4,0	-14,8	-2,6	-1,2
Dez-14	-2,9	-3,8	0,0	4,0	-3,8	-14,6	-4,9	-0,9
Jan-15	-3,3	-4,3	-0,1	4,6	-3,9	-15,5	-5,5	-1,2
Fev-15	-3,3	-4,5	0,0	5,2	-4,0	-15,0	-5,7	-1,2
Mar-15	-3,0	-4,1	0,2	6,1	-4,1	-16,6	-5,8	-0,9
Abr-15	-3,1	-4,1	0,2	6,7	-4,5	-16,3	-5,3	-1,7
Mai-15	-3,1	-4,2	0,0	7,1	-5,0	-16,5	-5,5	-1,7
Jun-15	-2,7	-3,6	0,5	7,3	-5,0	-15,6	-4,7	-1,6
Jul-15	-2,4	-3,3	0,3	7,9	-5,4	-14,3	-4,5	-1,2
Ago-15	-2,0	-2,6	0,3	7,4	-5,5	-13,3	-4,6	-0,7
*Set-15	-1,9	-2,4	0,2	7,4	-5,5	-11,0	-4,5	-0,5
*Out-15	-2,2	-2,8	x	7,2	-5,9	x	-5,3	-0,3
Nov-15	-1,9	-2,5	x	x	-5,9	x	-5,1	-0,1

NOTAS

Varição mensal = [mês n (ano N) / mês n-1 (ano N)] * 100 - 100

Varição homóloga = [mês n (ano N) / mês n (ano N-1)] * 100 - 100

Varição média nos últimos 12 meses = [[mês (n-11) + ... + mês (n)] / [mês (n-23) + ... + mês (n-12)]] * 100 - 100

* Retificação, em resultado da substituição das estimativas efetuadas para as não respostas, por respostas efetivas das empresas, entretanto recebidas.

** Exclui Comércio a Retalho

O presente destaque inclui informação recebida até ao dia 7 de janeiro de 2016, a que corresponde uma taxa de resposta de 91,3% em termos de volume de negócios.

Meses	TOTAL**	SECÇÕES						
		G**	H	I	J	L	M	N
PONDERADOR	100,0	24,6	11,7	18,5	5,5	2,7	14,3	22,7
Índices mensais								
Nov-14	89,0	85,0	92,2	81,7	96,6	80,5	92,9	94,1
Dez-14	88,0	84,7	91,7	78,5	97,5	77,3	91,8	93,8
Jan-15	87,5	84,6	91,8	77,7	98,3	79,3	92,1	91,7
Fev-15	87,6	84,5	91,7	77,7	97,7	77,5	93,2	92,0
Mar-15	88,2	84,5	92,4	80,1	97,9	77,7	93,5	92,1
Abr-15	89,0	84,7	93,0	82,4	97,9	80,0	94,0	92,8
Mai-15	89,8	84,8	93,2	85,3	98,3	80,5	93,1	94,1
Jun-15	90,6	85,1	93,5	86,4	98,8	82,0	94,1	95,4
Jul-15	91,3	85,1	93,3	90,7	98,9	80,9	93,9	95,2
Ago-15	91,3	85,1	93,2	90,0	99,0	81,7	94,3	95,6
*Set-15	92,0	85,2	93,2	90,7	99,0	82,0	95,8	96,7
*Out-15	91,1	85,1	93,1	86,4	99,1	80,7	95,5	97,1
Nov-15	90,0	85,1	91,9	x	99,9	x	94,9	96,2
Varição mensal (%)								
Nov-14	-1,4	-0,1	-1,7	-4,3	0,4	-0,2	-0,3	-1,6
Dez-14	-1,1	-0,4	-0,5	-3,9	0,9	-4,0	-1,2	-0,4
Jan-15	-0,6	-0,2	0,1	-1,0	0,9	2,7	0,4	-2,2
Fev-15	0,1	-0,1	0,0	0,0	-0,6	-2,3	1,2	0,3
Mar-15	0,7	0,0	0,8	3,0	0,2	0,2	0,2	0,1
Abr-15	1,0	0,3	0,6	3,0	-0,1	2,9	0,6	0,7
Mai-15	0,9	0,2	0,2	3,5	0,5	0,7	-0,9	1,4
Jun-15	0,9	0,2	0,3	1,3	0,5	1,8	1,0	1,4
Jul-15	0,7	0,0	-0,2	4,9	0,1	-1,3	-0,2	-0,3
Ago-15	0,0	0,0	-0,1	-0,7	0,0	1,0	0,4	0,4
*Set-15	0,7	0,1	-0,1	0,8	0,1	0,4	1,6	1,2
*Out-15	-0,9	-0,1	-0,1	-4,8	0,1	-1,6	-0,4	0,4
Nov-15	-1,2	0,0	-1,3	x	0,8	x	-0,6	-1,0
Varição homóloga (%)								
Nov-14	1,2	-1,0	-1,6	0,5	1,6	3,8	1,9	4,6
Dez-14	1,6	-0,3	-0,7	0,7	3,5	1,9	0,5	5,8
Jan-15	1,8	-0,2	-0,4	0,4	4,1	5,4	2,3	4,8
Fev-15	1,9	-0,3	-0,7	0,3	2,9	3,8	3,6	5,1
Mar-15	1,4	-0,7	-0,4	2,2	2,9	3,5	3,1	2,2
Abr-15	1,1	-0,2	0,4	0,9	2,3	4,3	3,1	1,2
Mai-15	0,9	-0,3	-0,1	0,2	3,0	4,5	2,3	1,5
Jun-15	1,1	0,4	0,7	-0,3	3,3	4,2	2,5	1,6
Jul-15	1,3	0,4	0,2	1,8	3,5	0,1	2,9	1,0
Ago-15	1,4	0,6	-0,1	1,5	3,4	1,1	2,8	1,5
*Set-15	0,9	0,5	-0,2	1,1	2,8	2,3	3,0	-0,1
*Out-15	1,0	0,0	-0,7	1,2	3,0	0,1	2,5	1,5
Nov-15	1,2	0,1	-0,3	x	3,4	x	2,2	2,2
Varição média nos últimos 12 meses (%)								
Nov-14	-0,1	-2,6	-1,1	-1,2	0,5	-1,7	0,0	3,6
Dez-14	0,2	-2,2	-1,0	-0,7	0,9	-1,3	0,3	3,9
Jan-15	0,5	-1,9	-0,9	-0,3	1,3	-0,5	0,7	4,0
Fev-15	0,7	-1,6	-0,9	0,0	1,5	0,1	1,1	4,2
Mar-15	0,9	-1,4	-0,9	0,4	1,7	0,7	1,5	4,1
Abr-15	1,0	-1,2	-0,7	0,5	1,8	1,3	1,7	3,9
Mai-15	1,1	-1,1	-0,7	0,5	2,0	2,0	2,0	3,8
Jun-15	1,2	-0,8	-0,5	0,5	2,3	2,6	2,1	3,6
Jul-15	1,3	-0,6	-0,3	0,6	2,6	2,6	2,3	3,4
Ago-15	1,3	-0,4	-0,3	0,8	2,7	2,7	2,4	3,2
*Set-15	1,3	-0,2	-0,3	0,9	2,9	3,0	2,5	2,8
*Out-15	1,3	-0,1	-0,3	0,9	3,0	2,9	2,5	2,5
Nov-15	1,3	0,0	-0,2	x	3,2	x	2,5	2,3

NOTAS

Varição mensal = [mês n (ano N) / mês n-1 (ano N)] * 100 - 100

Varição homóloga = [mês n (ano N) / mês n (ano N-1)] * 100 - 100

Varição média nos últimos 12 meses = [[mês (n-11) + ... + mês (n)] / [mês (n-23) + ... + mês (n-12)]] * 100 - 100

* Retificação, em resultado da substituição das estimativas efetuadas para as não respostas, por respostas efetivas das empresas, entretanto recebidas.

** Exclui Comércio a Retalho

O presente destaque inclui informação recebida até ao dia 7 de janeiro de 2016, a que corresponde uma taxa de resposta de 89,3% em termos de número de pessoas ao serviço.

Meses	TOTAL**	SECÇÕES						
		G**	H	I	J	L	M	N
PONDERADOR	100,0	28,9	18,3	11,4	11,6	2,1	12,7	15,1
Índices mensais								
Nov-14	99,1	99,5	98,7	87,3	111,0	93,9	100,6	98,3
Dez-14	99,2	98,5	98,8	90,3	101,1	86,5	107,1	101,6
Jan-15	84,0	79,9	91,6	73,6	90,6	78,4	84,8	85,6
Fev-15	83,9	79,3	90,6	74,5	87,7	77,7	84,5	88,7
Mar-15	87,5	87,3	92,7	76,7	89,5	79,2	89,9	87,2
Abr-15	86,7	83,5	93,5	80,1	87,5	82,9	87,0	89,0
Mai-15	87,7	82,1	93,8	82,8	95,7	77,0	87,8	90,2
Jun-15	94,7	92,8	98,5	88,0	97,4	87,0	98,4	94,8
Jul-15	93,8	89,6	97,8	89,4	96,7	92,5	98,2	94,4
Ago-15	86,0	79,6	92,2	89,7	85,0	81,3	84,3	90,5
*Set-15	85,2	79,0	90,2	85,9	84,8	79,6	87,2	89,6
*Out-15	85,8	79,6	92,6	85,9	86,5	81,4	85,2	90,2
Nov-15	100,8	99,7	104,1	x	110,9	x	101,1	98,1
Varição mensal (%)								
Nov-14	16,2	22,3	8,6	5,2	31,3	19,6	20,2	8,1
Dez-14	0,1	-1,0	0,1	3,5	-9,0	-7,9	6,5	3,4
Jan-15	-15,3	-18,9	-7,2	-18,5	-10,4	-9,3	-20,9	-15,7
Fev-15	-0,2	-0,8	-1,1	1,2	-3,1	-1,0	-0,3	3,6
Mar-15	4,3	10,1	2,3	2,9	2,1	2,0	6,4	-1,7
Abr-15	-0,9	-4,4	0,8	4,5	-2,2	4,7	-3,2	2,1
Mai-15	1,2	-1,7	0,4	3,4	9,3	-7,1	0,8	1,3
Jun-15	8,0	13,1	5,0	6,3	1,8	12,9	12,1	5,1
Jul-15	-1,0	-3,5	-0,8	1,5	-0,8	6,3	-0,1	-0,5
Ago-15	-8,3	-11,2	-5,6	0,4	-12,1	-12,1	-14,1	-4,1
*Set-15	-0,9	-0,7	-2,2	-4,3	-0,3	-2,0	3,4	-1,0
*Out-15	0,8	0,7	2,7	0,1	2,0	2,2	-2,3	0,7
Nov-15	17,4	25,3	12,4	x	28,2	x	18,7	8,7
Varição homóloga (%)								
Nov-14	-1,3	1,2	-5,8	-0,6	-2,1	0,4	-5,9	4,4
Dez-14	1,7	1,4	-3,4	-1,0	4,8	0,0	3,5	7,0
Jan-15	3,0	0,2	2,8	2,0	4,3	7,8	5,2	5,5
Fev-15	2,8	-0,3	3,5	4,0	4,0	5,7	3,3	4,8
Mar-15	4,1	2,7	3,8	4,2	7,5	7,2	5,8	2,7
Abr-15	2,1	-2,0	5,1	4,0	3,4	4,5	5,6	1,1
Mai-15	2,5	0,0	3,3	2,8	8,2	0,4	5,5	-0,4
Jun-15	0,7	-0,4	2,2	3,4	-1,0	0,7	-0,2	1,1
Jul-15	1,2	0,3	2,5	2,2	1,1	6,4	0,8	0,1
Ago-15	1,2	-0,7	2,2	3,7	-0,2	-0,3	2,6	1,5
*Set-15	0,6	0,2	1,6	2,4	-2,3	0,8	3,3	-1,3
*Out-15	0,6	-2,2	1,9	3,6	2,3	3,7	1,7	-0,7
Nov-15	1,7	0,2	5,5	x	-0,1	x	0,5	-0,2
Varição média nos últimos 12 meses (%)								
Nov-14	0,2	0,4	0,9	-3,1	-2,3	0,5	-1,2	4,4
Dez-14	0,5	0,9	-0,1	-2,6	-1,5	1,0	-0,2	5,0
Jan-15	0,6	0,9	-0,1	-2,0	-1,3	1,7	0,1	5,0
Fev-15	1,0	0,9	0,2	-1,2	-0,5	2,3	0,7	5,2
Mar-15	1,3	1,0	0,3	-0,5	0,5	2,4	1,0	5,1
Abr-15	1,5	0,7	1,3	0,1	1,0	2,9	1,4	4,7
Mai-15	1,7	0,7	1,5	0,5	1,9	2,8	1,9	4,3
Jun-15	1,6	0,5	1,6	0,9	1,9	2,9	1,4	3,9
Jul-15	1,6	0,5	1,5	1,3	2,3	3,4	1,5	3,5
Ago-15	1,7	0,4	1,6	1,7	2,4	3,1	1,7	3,2
*Set-15	1,6	0,4	1,5	2,1	2,0	2,9	2,2	2,5
*Out-15	1,5	0,1	1,5	2,5	2,3	3,0	2,4	2,1
Nov-15	1,8	0,0	2,5	x	2,6	x	3,0	1,7

NOTAS

Varição mensal = [mês n (ano N) / mês n-1 (ano N)] * 100 - 100

Varição homóloga = [mês n (ano N) / mês n (ano N-1)] * 100 - 100

Varição média nos últimos 12 meses = [[mês (n-11) + ... + mês (n)] / [mês (n-23) + ... + mês (n-12)]] * 100 - 100

* Retificação, em resultado da substituição das estimativas efetuadas para as não respostas, por respostas efetivas das empresas, entretanto recebidas.

** Exclui Comércio a Retalho

O presente destaque inclui informação recebida até ao dia 7 de janeiro de 2016, a que corresponde uma taxa de resposta de 89,3% em termos de número de pessoas ao serviço.

Meses	TOTAL**	SECÇÕES						
		G**	H	I	J	L	M	N
PONDERADOR	100,0	26,7	14,5	17,3	6,3	2,5	10,2	22,5
Índices mensais								
Nov-14	88,9	85,9	90,6	81,1	96,8	82,7	95,2	93,0
Dez-14	85,8	83,2	87,0	78,0	92,9	77,3	90,4	91,1
Jan-15	86,9	85,3	88,6	77,0	99,0	81,0	93,9	89,5
Fev-15	86,0	83,3	87,0	76,1	96,7	78,7	94,3	89,9
Mar-15	88,7	85,7	90,5	80,4	99,3	80,6	96,7	91,9
Abr-15	87,7	83,4	88,4	83,5	95,8	80,7	93,6	91,3
Mai-15	89,8	85,3	90,0	85,6	99,0	83,4	96,5	93,5
Jun-15	89,6	83,8	90,0	86,8	97,9	84,0	96,2	93,8
Jul-15	89,8	83,2	90,0	91,1	94,6	82,9	92,0	95,0
Ago-15	84,5	76,8	84,5	87,7	87,1	76,6	82,8	91,9
*Set-15	89,5	84,2	87,6	88,8	96,8	80,8	93,8	94,5
*Out-15	91,0	85,9	91,4	87,5	100,8	80,9	95,7	95,7
Nov-15	89,1	85,6	89,4	x	101,3	x	94,5	93,7
Variação mensal (%)								
Nov-14	-2,3	-0,1	-2,4	-7,5	-1,0	-1,0	0,9	-2,7
Dez-14	-3,5	-3,2	-4,0	-3,7	-4,1	-6,5	-5,1	-2,1
Jan-15	1,3	2,6	1,8	-1,4	6,5	4,7	3,9	-1,8
Fev-15	-1,1	-2,3	-1,8	-1,1	-2,3	-2,8	0,4	0,5
Mar-15	3,2	2,9	4,0	5,6	2,6	2,4	2,6	2,2
Abr-15	-1,2	-2,7	-2,3	3,8	-3,5	0,1	-3,3	-0,7
Mai-15	2,5	2,2	1,8	2,6	3,3	3,4	3,1	2,4
Jun-15	-0,2	-1,8	-0,1	1,4	-1,1	0,7	-0,3	0,4
Jul-15	0,2	-0,7	0,1	4,9	-3,4	-1,2	-4,4	1,2
Ago-15	-5,9	-7,6	-6,1	-3,7	-7,9	-7,6	-9,9	-3,2
*Set-15	6,0	9,6	3,7	1,3	11,1	5,5	13,2	2,9
*Out-15	1,7	2,1	4,3	-1,6	4,2	0,0	2,0	1,3
Nov-15	-2,1	-0,3	-2,1	x	0,5	x	-1,3	-2,1
Variação homóloga (%)								
Nov-14	-0,1	-1,5	-2,8	0,3	0,2	3,2	0,4	2,3
Dez-14	0,5	-1,4	-2,3	0,8	2,1	1,5	-0,3	3,8
Jan-15	0,5	-1,0	-2,7	-1,2	1,7	3,7	1,7	4,2
Fev-15	-0,2	-2,9	-4,0	-0,5	0,2	2,0	2,2	4,3
Mar-15	3,8	2,5	1,6	3,1	6,1	5,9	7,5	4,7
Abr-15	0,0	-1,9	-2,1	1,3	2,4	3,4	2,3	0,4
Mai-15	0,3	-0,6	-2,2	-1,3	2,3	4,3	4,2	1,2
Jun-15	1,8	0,2	1,5	-0,3	7,8	6,1	5,7	1,5
Jul-15	1,0	-0,1	-0,3	0,1	4,2	2,6	4,7	0,9
Ago-15	0,6	0,5	0,5	-0,1	5,4	-0,8	1,4	-0,2
*Set-15	0,3	0,5	-1,3	0,5	4,6	-0,1	1,3	-0,6
*Out-15	0,0	-0,1	-1,6	-0,2	3,1	-3,1	1,4	0,2
Nov-15	0,2	-0,3	-1,3	x	4,6	x	-0,8	0,8
Variação média nos últimos 12 meses (%)								
Nov-14	-0,6	-2,7	-1,9	-1,9	-0,8	-0,6	-1,4	4,0
Dez-14	-0,4	-2,4	-2,0	-1,4	-0,5	-0,2	-1,2	4,1
Jan-15	-0,2	-2,2	-2,1	-1,1	-0,3	0,3	-0,7	4,1
Fev-15	-0,2	-2,3	-2,4	-0,8	-0,5	0,4	-0,4	4,2
Mar-15	0,3	-1,7	-2,0	-0,3	0,2	1,0	0,5	4,3
Abr-15	0,3	-1,6	-2,1	0,0	0,5	1,3	0,8	3,9
Mai-15	0,4	-1,5	-2,1	0,0	0,7	1,9	1,3	3,7
Jun-15	0,5	-1,2	-1,7	0,0	1,4	2,7	1,8	3,4
Jul-15	0,6	-1,1	-1,6	0,0	1,9	2,7	2,3	3,0
Ago-15	0,7	-0,9	-1,3	0,1	2,4	2,6	2,5	2,6
*Set-15	0,7	-0,6	-1,3	0,3	3,0	2,6	2,6	2,1
*Out-15	0,7	-0,5	-1,3	0,2	3,3	2,4	2,7	1,8
Nov-15	0,7	-0,4	-1,2	x	3,7	x	2,6	1,7

NOTAS

Variação mensal = [mês n (ano N) / mês n-1 (ano N)] * 100 - 100

Variação homóloga = [mês n (ano N) / mês n (ano N-1)] * 100 - 100

Variação média nos últimos 12 meses = [[mês (n-11) + ... + mês (n)] / [mês (n-23) + ... + mês (n-12)]] * 100 - 100

* Retificação, em resultado da substituição das estimativas efetuadas para as não respostas, por respostas efetivas das empresas, entretanto recebidas.

** Exclui Comércio a Retalho

O presente destaque inclui informação recebida até ao dia 7 de janeiro de 2016, a que corresponde uma taxa de resposta de 89,3% em termos de número de pessoas ao serviço.

Meses	TOTAL**	SECÇÕES						
		G**	H	I	J	L	M	N
PONDERADOR	100,0	26,7	14,5	17,3	6,3	2,5	10,2	22,5
Índices mensais								
Nov-14	87,1	83,6	89,0	80,5	94,0	81,0	92,3	91,6
Dez-14	85,7	83,0	86,9	78,0	92,7	77,2	90,2	91,0
Jan-15	86,8	85,1	88,5	76,9	98,7	80,8	93,7	89,4
Fev-15	84,2	81,0	85,4	75,6	93,8	77,1	91,4	88,6
Mar-15	90,2	87,6	91,8	81,1	101,6	81,9	99,1	92,9
Abr-15	89,3	85,5	89,9	83,7	98,5	82,2	96,3	92,5
Mai-15	88,0	83,0	88,4	85,0	96,0	81,7	93,5	92,0
Jun-15	89,5	83,6	89,8	86,8	97,7	83,8	95,9	93,7
Jul-15	93,0	87,3	93,0	92,2	99,7	86,0	97,2	97,6
Ago-15	84,3	76,7	84,4	87,7	86,9	76,5	82,6	91,8
*Set-15	91,1	86,2	89,0	89,4	99,2	82,2	96,3	95,8
*Out-15	92,6	87,9	92,8	88,0	103,4	82,2	98,2	97,0
Nov-15	88,9	85,4	89,3	x	101,0	x	94,2	93,6
Varição mensal (%)								
Nov-14	-7,6	-7,4	-7,2	-9,4	-8,9	-6,4	-7,4	-6,7
Dez-14	-1,6	-0,7	-2,3	-3,1	-1,4	-4,7	-2,3	-0,7
Jan-15	1,3	2,5	1,8	-1,4	6,6	4,7	3,9	-1,8
Fev-15	-3,0	-4,7	-3,5	-1,7	-5,0	-4,6	-2,5	-0,9
Mar-15	7,1	8,1	7,5	7,3	8,3	6,2	8,4	4,9
Abr-15	-1,0	-2,3	-2,0	3,2	-3,1	0,4	-2,8	-0,5
Mai-15	-1,4	-3,0	-1,7	1,5	-2,5	-0,6	-2,9	-0,6
Jun-15	1,7	0,7	1,6	2,1	1,7	2,6	2,6	1,8
Jul-15	4,0	4,4	3,5	6,3	2,1	2,6	1,3	4,2
Ago-15	-9,4	-12,2	-9,2	-5,0	-12,9	-11,0	-15,0	-5,9
*Set-15	8,0	12,4	5,4	2,0	14,3	7,5	16,5	4,4
*Out-15	1,7	2,0	4,3	-1,5	4,2	0,0	2,0	1,3
Nov-15	-4,0	-2,8	-3,8	x	-2,3	x	-4,1	-3,5
Varição homóloga (%)								
Nov-14	-2,0	-4,0	-4,4	-0,4	-2,5	1,2	-2,4	0,9
Dez-14	0,4	-1,4	-2,3	0,8	2,1	1,5	-0,3	3,8
Jan-15	-1,4	-3,5	-4,3	-1,8	-1,1	1,8	-1,2	2,8
Fev-15	-0,2	-2,9	-4,0	-0,5	0,2	2,0	2,2	4,2
Mar-15	4,7	3,6	2,2	3,8	7,3	6,6	8,6	5,2
Abr-15	3,0	2,1	0,7	2,0	7,0	6,6	7,2	2,7
Mai-15	-1,6	-3,1	-3,9	-2,0	-0,6	2,3	1,2	-0,2
Jun-15	3,7	2,8	3,2	0,3	10,8	8,2	8,7	2,9
Jul-15	1,0	-0,1	-0,3	0,1	4,2	2,6	4,8	0,9
Ago-15	2,4	3,1	2,1	0,6	8,3	1,1	4,3	1,2
*Set-15	0,3	0,5	-1,3	0,5	4,7	-0,1	1,3	-0,6
*Out-15	-1,8	-2,6	-3,2	-0,9	0,3	-4,9	-1,4	-1,2
Nov-15	2,1	2,3	0,4	x	7,5	x	2,1	2,2
Varição média nos últimos 12 meses (%)								
Nov-14	-0,6	-2,7	-2,0	-1,9	-0,8	-0,6	-1,4	4,0
Dez-14	-0,6	-2,6	-2,2	-1,4	-0,7	-0,4	-1,4	4,0
Jan-15	-0,5	-2,6	-2,4	-1,2	-0,8	0,0	-1,2	3,9
Fev-15	-0,5	-2,7	-2,7	-0,9	-0,9	0,1	-0,9	4,0
Mar-15	-0,1	-2,2	-2,4	-0,4	-0,4	0,6	-0,1	4,0
Abr-15	0,3	-1,6	-2,1	0,0	0,5	1,3	0,8	3,9
Mai-15	0,4	-1,4	-2,1	0,0	0,6	1,9	1,3	3,7
Jun-15	0,6	-1,2	-1,7	0,0	1,4	2,7	1,8	3,4
Jul-15	0,6	-1,1	-1,6	0,0	1,9	2,7	2,4	3,0
Ago-15	1,0	-0,5	-1,0	0,2	2,9	2,9	3,0	2,8
*Set-15	0,9	-0,5	-1,2	0,4	3,2	2,8	2,8	2,2
*Out-15	0,7	-0,5	-1,4	0,2	3,2	2,3	2,6	1,8
Nov-15	1,0	0,0	-0,9	x	4,1	x	3,0	1,9

NOTAS

Varição mensal = [mês n (ano N) / mês n-1 (ano N)] * 100 - 100

Varição homóloga = [mês n (ano N) / mês n (ano N-1)] * 100 - 100

Varição média nos últimos 12 meses = [[mês (n-11) + ... + mês (n)] / [mês (n-23) + ... + mês (n-12)]] * 100 - 100

* Retificação, em resultado da substituição das estimativas efetuadas para as não respostas, por respostas efetivas das empresas, entretanto recebidas.

** Exclui Comércio a Retalho

O presente destaque inclui informação recebida até ao dia 7 de janeiro de 2016, a que corresponde uma taxa de resposta de 89,3% em termos de número de pessoas ao serviço.

Notas Explicativas

Índice de Volume de Negócios, Emprego, Remunerações e Horas Trabalhadas nos Serviços

Os índices de Volume de Negócios, Emprego, Remunerações e Horas Trabalhadas nos Serviços (IVNES) têm por objetivo mostrar a evolução do mercado de bens e serviços neste setor. Os índices são obtidos com base no Inquérito Mensal ao Volume de Negócios e Emprego nos Serviços, realizado essencialmente por via eletrónica (e-mail), junto de unidades estatísticas selecionadas a partir das empresas sediadas no território nacional. Para mais informações sobre a metodologia utilizada ver em <http://metaweb.ine.pt/sim/operacoes/Pesquisa.aspx?ID=PT> - operação estatística nº 136.

Ajustamento de efeitos de calendário e da sazonalidade

O ajustamento dos efeitos de calendário e da sazonalidade é efetuado com modelos probabilísticos do tipo "Autoregressive Integrated Moving Average" (ARIMA). O ajustamento pressupõe que se mantenha relativamente estável a influência deste tipo de efeitos sobre as séries brutas. No entanto, é possível que a crise internacional possa acarretar alguma perturbação neste tipo de efeitos. De qualquer modo, continuam a acompanhar estes destaques os valores das séries brutas e as respetivas taxas de variação o que permite complementar a informação fornecida pelas séries ajustadas e comentadas neste destaque.

Taxa de variação mensal

A variação mensal compara o nível do índice entre dois meses consecutivos. Embora seja um indicador que permite um acompanhamento corrente do andamento da variável, o valor desta taxa de variação é particularmente influenciado por efeitos de natureza sazonal e outros mais específicos localizados num (ou em ambos) dos meses comparados.

Taxa de variação homóloga

A variação homóloga compara o nível do índice entre o mês corrente e o mesmo mês do ano anterior. A evolução desta taxa de variação está menos sujeita a oscilações de natureza sazonal podendo, no entanto, ser influenciada por este tipo de efeitos localizados num período específico.

Taxa de variação média dos últimos doze meses

A variação média dos últimos doze meses compara o nível do índice médio dos últimos doze meses com os doze meses imediatamente anteriores. Por ser uma média móvel esta taxa de variação é menos sensível a alterações.

Contribuições

A contribuição representa o efeito individual de uma secção na formação de uma taxa de variação do índice total. Este indicador é apresentado em termos de pontos percentuais em relação à variação total.

Revisões

A informação divulgada no presente destaque incorpora revisões de rotina dos índices dos dois meses anteriores, em consequência da substituição das estimativas efetuadas por respostas entretanto recebidas e, em menor grau, da substituição de valores provisórios anteriormente reportados por valores definitivos. A magnitude destas revisões, medida, em pontos percentuais, pela diferença entre taxas de variação homóloga agora e anteriormente divulgadas é a seguinte:

	VVN_SAZ ¹	Emp	Rem	Horas_CAL ²
Set-15	-0,5	0,0	-0,1	0,0
Out-15	-0,2	0,0	0,0	-0,1

1 - Volume de Negócios Total, ajustado de efeitos de calendário e de sazonalidade.

2 - Horas, ajustadas de efeitos de calendário.

Base 2010 dos Índices de Volume de Negócios, Emprego, Remunerações e Horas Trabalhadas nos Serviços

O INE iniciou a publicação das presentes séries de Índices de Volume de Negócios, Emprego, Remunerações e Horas Trabalhadas nos Serviços (IVNES) (Base 2010=100) com os resultados referentes a novembro de 2013. Mais informações sobre estas séries podem, assim, ser obtidas através da consulta da Nota de Apresentação inseridas no respetivo destaque de novembro de 2013, disponível no Portal do INE.

Siglas

TOTAL** – Secções G**, H, I, J, L, M e N da CAE-Rev.3

G** – Comércio por grosso; reparação de veículos automóveis e motociclos

H – Transportes e armazenagem

I – Alojamento, restauração e similares

J – Atividades de informação e de comunicação

L – Atividades imobiliárias

M – Atividades de consultoria, científicas, técnicas e similares

N – Atividades administrativas e dos serviços de apoio

** Exclui Comércio a Retalho

x – Dado não disponível