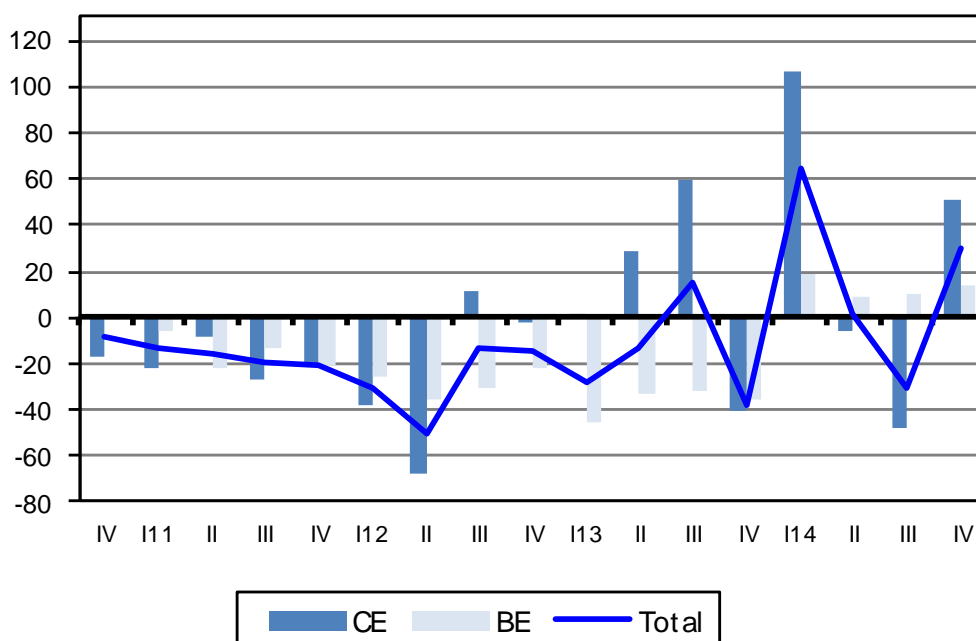


New Orders in Construction Index  
Fourth Quarter 2014

**New orders in construction index presented a strong year-on-year growth**

The new orders in construction index presented a year-on-year increase of 29.5% in the fourth quarter of 2014 (change rate of -31.2% in the previous quarter). This behaviour was determined by *Civil Engineering* sector index which moved from a change rate of -48.5% in the third quarter to 50.4% in the following quarter. The *Building Construction* index presented a year-on-year change rate of 13.7% (10.5% in the previous quarter).



**New Orders in Construction Index**  
**BASE 2000=100**

Weight	Total 100,00	Building Construction 69,95	Civil Engineering 30,05
<b>Indices</b>			
I <sub>10</sub>	54,2	41,5	83,8
II	63,4	51,3	91,7
III	53,6	43,1	78,0
IV	45,1	39,1	59,1
I <sub>11</sub>	46,8	38,8	65,6
II	53,2	39,8	84,3
III	43,0	37,2	56,6
IV	35,8	31,0	46,9
I <sub>12</sub>	32,3	28,8	40,6
II	26,1	25,7	27,1
III	37,1	26,0	62,8
IV	30,6	24,1	46,0
I <sub>13</sub>	23,3	15,6	41,2
II	22,6	17,2	35,0
III	42,5	17,8	100,2
IV	19,2	15,6	27,6
I <sub>14</sub>	38,5	18,6	84,8
II*	22,9	18,7	32,8
III*	29,3	19,7	51,6
IV	24,9	17,7	41,5
<b>Quartely Change Rate (%)</b>			
I <sub>10</sub>	10,4	4,4	18,1
II	17,1	23,7	9,4
III	-15,6	-16,0	-15,0
IV	-15,8	-9,2	-24,3
I <sub>11</sub>	3,8	-0,8	11,0
II	13,5	2,6	28,6
III	-19,1	-6,5	-32,9
IV	-16,7	-16,5	-17,0
I <sub>12</sub>	-9,7	-7,3	-13,4
II	-19,2	-10,6	-33,3
III	41,8	1,0	132,0
IV	-17,3	-7,4	-26,9
I <sub>13</sub>	-23,9	-35,0	-10,4
II	-3,2	10,0	-14,9
III	88,6	3,3	186,2
IV	-54,9	-12,4	-72,4
I <sub>14</sub>	100,4	19,3	207,1
II*	-40,5	0,4	-61,3
III*	27,7	5,4	57,3
IV	-15,0	-9,9	-19,6
<b>Year-on-Year Change Rate (%)</b>			
I <sub>10</sub>	12,2	-20,3	111,5
II	20,9	10,2	38,5
III	-15,3	-1,1	-28,5
IV	-8,1	-1,5	-16,8
I <sub>11</sub>	-13,6	-6,4	-21,8
II	-16,2	-22,4	-8,1
III	-19,7	-13,7	-27,5
IV	-20,6	-20,6	-20,5
I <sub>12</sub>	-30,9	-25,8	-38,0
II	-50,9	-35,3	-67,9
III	-13,8	-30,1	11,1
IV	-14,5	-22,5	-2,1
I <sub>13</sub>	-27,9	-45,7	1,3
II	-13,7	-33,1	29,2
III	14,8	-31,6	59,4
IV	-37,4	-35,3	-39,9
I <sub>14</sub>	65,0	18,8	106,0
II*	1,5	8,4	-6,3
III*	-31,2	10,5	-48,5
IV	29,5	13,7	50,4
<b>Average change rate over 4 quarters (%)</b>			
I <sub>10</sub>	-27,9	-35,8	-15,2
II	-15,5	-24,4	-2,3
III	1,3	-13,1	28,2
IV	1,5	-3,8	9,3
I <sub>11</sub>	-4,6	0,6	-10,9
II	-13,6	-8,7	-19,3
III	-14,6	-11,8	-18,2
IV	-17,3	-16,1	-18,9
I <sub>12</sub>	-21,3	-20,6	-22,4
II	-30,9	-23,7	-40,3
III	-30,2	-28,0	-33,1
IV	-29,4	-28,8	-30,3
I <sub>13</sub>	-28,7	-33,2	-22,5
II	-17,3	-32,5	8,0
III	-9,4	-33,0	25,2
IV	-14,7	-36,7	15,5
I <sub>14</sub>	4,8	-24,4	39,8
II*	8,4	-14,9	32,6
III*	-7,8	-3,0	-11,5
IV	7,3	12,7	3,3

<b>NOTES</b>	Quartely Change Rate = [ Quarter n (Year N) / Quarter n-1 (Year N) ] * 100 - 100
	Year-on-Year Change Rate = [ Year N [Quarter (n)]/ Year N-1 [Quarter (n)]* 100 - 100
	Average change rate over 4 quarters = [ [ Quarter (n-3) + ... + Quarter (n) ] / [ Quarter (n-7) + ... + Quarter (n-4)] ] * 100 - 100