

30 de janeiro de 2015

Índice de Produção Industrial
Dezembro de 2014

Índice de Produção Industrial (*) acentuou variação homóloga negativa

O índice de produção industrial apresentou uma variação homóloga de -3,5%, em dezembro (-1,7% em novembro). Na secção das *Indústrias Transformadoras* esta variação foi de -5,4% (-2,6% no mês anterior). No 4º trimestre de 2014, o índice agregado diminuiu 1,5% face ao trimestre homólogo (no trimestre anterior esta variação tinha sido 1,3%). No conjunto do ano 2014, o índice total aumentou 0,8% (no ano anterior tinha aumentado 0,4%).

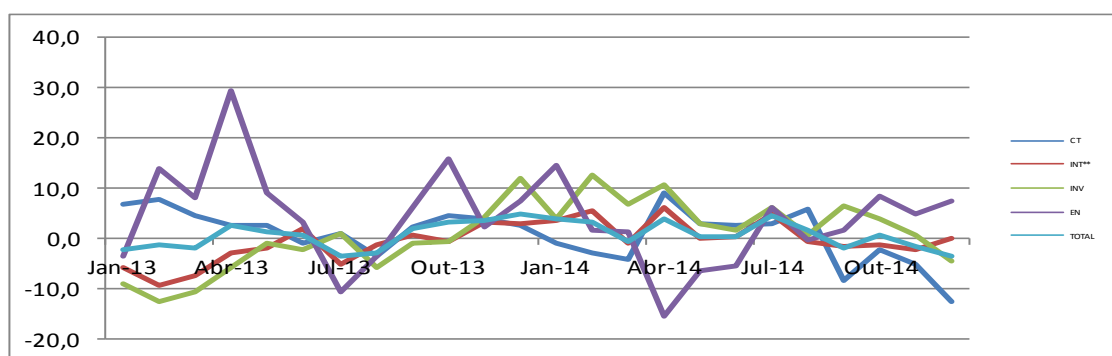
Varição homóloga

O índice de produção industrial situou-se, em dezembro, em 91,3, o que corresponde a uma variação homóloga de -3,5%, 1,8 pontos percentuais (p.p.) inferior à observada em novembro.

O agrupamento de *Bens de Consumo* determinou a variação do índice agregado, ao ter apresentado um

contributo de -4,0 p.p., resultante de uma variação homóloga de -12,6% (-5,1% no mês anterior). O agrupamento de *Energia* apresentou o contributo positivo mais intenso (1,1 p.p.), originado por uma taxa de variação de 7,5% (4,9% em novembro).

Grandes Agrupamentos Industriais e Total
Taxa de variação homóloga (%)



A secção das *Indústrias Transformadoras* registou uma variação homóloga de -5,4%, 2,8 p.p. abaixo da observada em novembro. A secção de *Eletricidade, Gás, Vapor, Água Quente e Fria e Ar Frio* apresentou

uma taxa de variação positiva em dezembro (5,9%), embora menos intensa que a observada no mês anterior (6,7%). A secção das *Indústrias Extrativas*

(*) Ajustado de efeitos de calendário e da sazonalidade (ver notas explicativas)

passou de uma variação homóloga de -8,8%, em novembro, para 10,5% em dezembro.

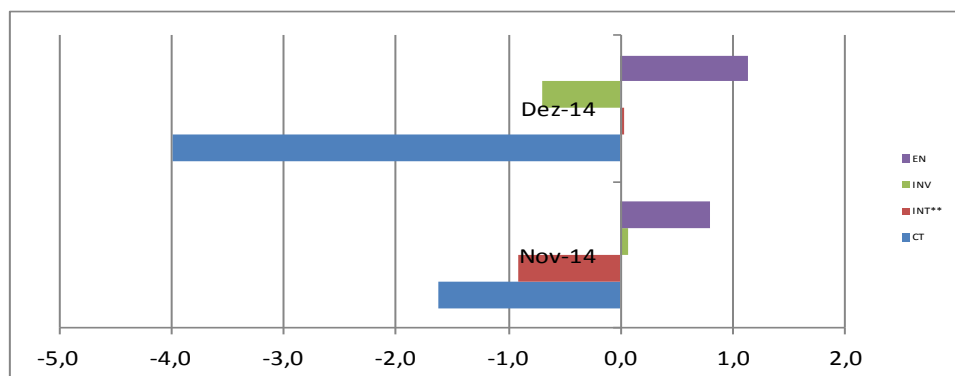
Varição mensal

O índice de produção industrial registou uma variação mensal de -3,0% em dezembro (-0,5% em novembro). Todos os Grandes Agrupamentos Industriais apresentaram contributos negativos para a variação do índice agregado, exceto o de *Bens Intermédios* (1,3 p.p.), cuja variação mensal se situou em 3,4% (1,1%

no mês anterior). Entre os restantes destacou-se o agrupamento de *Bens de Consumo*, cujo contributo de -3,1 p.p. resultou de uma taxa de variação de -10,2% (-1,9% em novembro).

A secção das *Indústrias Transformadoras* registou uma variação mensal de -3,4% (-0,2% em novembro) e a secção de *Eletricidade, Gás, Vapor, Água Quente e Fria e Ar Frio* uma variação de -6,1% (-2,2% em novembro), enquanto taxa de variação da secção das *Indústrias Extrativas* se fixou em 11,1%, 0,1 p.p. abaixo da verificada no mês anterior.

**Índice Total e Grandes Agrupamentos Industriais
Variação Mensal (%)**



Varição trimestral

O índice agregado registou uma variação de -1,5% no 4º trimestre de 2014, face ao período homólogo (no trimestre anterior, esta variação tinha sido 1,3%). O agrupamento de *Energia* foi o único que registou uma taxa de variação positiva (6,9%, 2,2% no 3º trimestre). Dos restantes agrupamentos destaca-se, pela intensidade da taxa de variação, o de *Bens de Consumo* que apresentou uma variação trimestral de -6,7% (0,1% no trimestre anterior).

A secção das *Indústrias Transformadoras* passou de uma variação de 1,6% no 3º trimestre, para -2,6% no 4º trimestre de 2014. A variação trimestral da secção de *Eletricidade, Gás, Vapor, Água Quente e Fria e Ar Frio* fixou-se em 6,5% (4,0% no trimestre anterior).

Varição média anual

O índice de produção industrial aumentou 0,8% no conjunto do ano 2014 (aumento de 0,4% no ano anterior). Esta evolução foi determinada principalmente pelo agrupamento de *Bens de Investimento*, que aumentou 4,2% em 2014, após uma diminuição de 2,9% em 2013. Os índices das secções das *Indústrias Transformadoras* e de *Eletricidade, Gás, Vapor, Água Quente e Fria e Ar Frio* aumentaram, respetivamente 0,9% e 3,8%, enquanto o da secção das *Indústrias Extrativas* diminuiu 9,6%.

INSTITUTO NACIONAL DE ESTATÍSTICA

Índice de **Produção Industrial** - AJUSTADO DOS EFEITOS DE CALENDÁRIO E DA SAZONALIDADE

Índice Geral, por Grandes Agrupamentos Industriais e por Secções

Variações mensais, homólogas e nos últimos 12 meses

BASE 2010=100

Período	TOTAL	GRANDES AGRUPAMENTOS INDUSTRIAIS						SECÇÕES			
		Bens de Consumo			Bens Intermédios**	Bens de Investimento	Energia	Indústrias Extrativas	Indústrias Transformadoras	Eletricidade, Gás, Vapor, Água Quente e Fria e Ar Frio	Captação, Tratamento e Distribuição de Água, Saneamento, Gestão de Resíduos e Despoluição
		Total	Duradouro	Não Duradouro							
Índices mensais											
Dez-13	94,6	98,8	96,2	99,2	97,5	95,5	80,7	62,2	99,9	74,0	83,7
Jan-14	95,3	99,6	98,8	99,7	97,1	89,2	89,5	56,1	98,3	86,2	82,9
Fev-14	94,6	98,6	99,1	98,5	96,0	93,9	85,4	48,8	98,9	82,2	84,6
Mar-14	91,5	96,3	98,2	96,0	92,5	91,1	81,4	66,6	93,6	81,2	81,2
Abr-14	96,4	106,1	108,9	105,7	99,0	96,7	74,0	63,6	102,1	77,2	82,8
Mai-14	94,8	102,8	101,4	103,0	96,2	93,1	79,7	57,6	100,2	71,7	81,3
Jun-14	94,6	99,9	99,6	99,9	98,0	90,5	82,0	65,3	98,6	76,3	81,2
Jul-14	96,0	100,2	100,7	100,1	97,9	97,0	84,1	52,8	100,6	75,1	81,5
Ago-14	95,4	103,9	96,2	105,1	98,0	84,4	84,8	44,8	102,4	77,3	72,6
Set-14	92,6	92,5	86,6	93,4	94,8	95,2	85,9	57,2	95,8	81,9	84,4
* Out-14	94,5	97,9	101,3	97,4	93,3	92,7	92,8	55,7	98,1	85,4	83,0
* Nov-14	94,1	96,1	102,2	95,1	94,4	93,2	90,7	61,9	97,9	83,5	80,4
Dez-14	91,3	86,3	101,0	84,1	97,6	91,0	86,7	68,8	94,5	78,4	x
Variação mensal (%)											
Dez-13	-1,1	-2,4	-3,2	-2,3	0,8	2,9	-6,8	-8,3	-0,6	-5,4	-1,7
Jan-14	0,8	0,8	2,6	0,6	-0,4	-6,6	11,0	-9,9	-1,6	16,4	-1,0
Fev-14	-0,8	-1,0	0,4	-1,2	-1,2	5,3	-4,6	-13,0	0,6	-4,6	2,0
Mar-14	-3,3	-2,3	-0,9	-2,5	-3,6	-2,9	-4,7	36,4	-5,3	-1,2	-4,0
Abr-14	5,4	10,2	10,9	10,1	7,1	6,1	-9,1	-4,5	9,0	-4,9	1,9
Mai-14	-1,6	-3,1	-6,9	-2,5	-2,8	-3,7	7,6	-9,4	-1,8	-7,2	-1,8
Jun-14	-0,2	-2,8	-1,8	-3,0	1,9	-2,8	3,0	13,4	-1,6	6,4	-0,1
Jul-14	1,5	0,3	1,1	0,2	-0,1	7,2	2,5	-19,2	2,1	-1,5	0,4
Ago-14	-0,6	3,7	-4,5	4,9	0,1	-13,0	0,8	-15,2	1,8	2,9	-11,0
Set-14	-3,0	-11,0	-10,0	-11,1	-3,3	12,7	1,3	27,7	-6,5	6,0	16,3
* Out-14	2,1	5,9	17,0	4,3	-1,6	-2,6	8,0	-2,6	2,4	4,2	-1,7
* Nov-14	-0,5	-1,9	0,9	-2,3	0,6	0,6	-2,2	11,2	-0,2	-2,2	-3,2
Dez-14	-3,0	-10,2	-1,2	-11,6	3,4	-2,4	-4,4	11,1	-3,4	-6,1	x
Variação homóloga (%)											
Dez-13	4,8	2,5	-1,8	3,2	3,0	11,9	7,5	5,2	4,7	6,3	-14,6
Jan-14	3,8	-0,9	-6,7	0,1	3,6	3,9	14,6	-9,8	2,7	15,5	-15,6
Fev-14	3,1	-2,8	-0,5	-3,2	5,6	12,6	1,6	-19,5	3,8	4,2	-13,3
Mar-14	-0,6	-4,3	-2,2	-4,6	-0,9	6,7	1,1	-0,3	-2,9	15,2	-18,9
Abr-14	4,0	8,9	15,0	7,9	6,2	10,7	-15,6	1,5	6,1	-4,2	-15,3
Mai-14	0,3	2,9	-1,9	3,7	0,1	2,8	-6,5	-13,3	2,5	-9,7	-16,4
Jun-14	0,3	2,6	3,0	2,5	0,4	1,5	-5,5	-10,2	1,4	-4,3	-17,5
Jul-14	4,5	2,8	7,2	2,2	4,7	6,1	6,0	1,4	4,6	6,4	-15,6
Ago-14	1,6	5,9	1,7	6,5	-0,6	0,7	-0,5	-25,0	3,1	-0,1	-24,1
Set-14	-2,1	-8,3	-9,7	-8,1	-1,6	6,4	1,5	-19,5	-2,9	6,0	-9,0
* Out-14	0,6	-2,4	1,9	-3,0	-1,4	4,0	8,5	-19,5	0,2	7,0	-11,5
* Nov-14	-1,7	-5,1	2,7	-6,2	-2,4	0,5	4,9	-8,8	-2,6	6,7	-5,6
Dez-14	-3,5	-12,6	4,9	-15,2	0,1	-4,7	7,5	10,5	-5,4	5,9	x
Variação média nos últimos 12 meses (%)											
Dez-13	0,4	2,8	-0,5	3,3	-2,3	-2,9	5,8	-12,6	0,8	0,2	-4,2
Jan-14	0,9	2,1	-2,3	2,8	-1,5	-1,8	7,3	-11,0	1,1	1,5	-5,1
Fev-14	1,3	1,2	-2,5	1,8	-0,3	0,3	6,3	-10,9	1,7	1,0	-5,8
Mar-14	1,4	0,5	-2,8	1,0	0,3	1,8	5,7	-7,7	1,5	2,3	-7,4
Abr-14	1,5	1,0	-1,1	1,4	1,1	3,2	2,2	-5,9	2,0	0,2	-8,5
Mai-14	1,5	1,1	-1,8	1,5	1,2	3,5	0,9	-4,4	2,1	-1,1	-9,7
Jun-14	1,4	1,4	-1,3	1,8	1,1	3,8	0,1	-5,3	2,2	-1,5	-11,1
Jul-14	2,1	1,5	-0,2	1,8	2,0	4,3	1,5	-4,0	2,7	0,5	-12,4
Ago-14	2,5	2,3	0,4	2,6	2,0	4,9	1,8	-3,7	3,1	1,5	-14,7
Set-14	2,2	1,4	0,1	1,6	1,9	5,5	1,5	-6,1	2,6	2,4	-15,0
* Out-14	1,9	0,8	0,3	0,9	1,8	5,9	1,0	-8,5	2,4	2,6	-15,5
* Nov-14	1,5	0,1	0,6	0,0	1,3	5,6	1,2	-10,1	1,7	3,8	-14,9
Dez-14	0,8	-1,2	1,1	-1,5	1,1	4,2	1,3	-9,6	0,9	3,8	x

NOTAS

Variação mensal = [mês n (ano N) / mês n-1 (ano N)] * 100 - 100

Variação homóloga = [mês n (ano N) / mês n (ano N-1)] * 100 - 100

Variação média nos últimos 12 meses = [[mês (n-11) + ... + mês (n)] / [mês (n-23) + ... + mês (n-12)]] * 100 - 100

(*) Retificado, em resultado da substituição das estimativas efetuadas para as não respostas, ainda existentes à data do apuramento.

(**) Bens Intermédios + Outros

(x) Dados não disponíveis

INSTITUTO NACIONAL DE ESTATÍSTICA

Índice de **Produção Industrial** - AJUSTADO DOS EFEITOS DE CALENDÁRIO
Índice Geral, por Grandes Agrupamentos Industriais e por Secções
Variações mensais, homólogas e nos últimos 12 meses
BASE 2010=100

Período	TOTAL	GRANDES AGRUPAMENTOS INDUSTRIAIS						SECÇÕES			
		Bens de Consumo			Bens Intermédios**	Bens de Investimento	Energia	Indústrias Extrativas	Indústrias Transformadoras	Electricidade, Gás, Vapor, Água Quente e Fria e Ar Frio	Captação, Tratamento e Distribuição de Água, Saneamento, Gestão de Resíduos e Despoluição
		Total	Duradouro	Não Duradouro							
Índices mensais											
Dez-13	87,2	92,7	88,6	93,3	83,8	81,2	90,1	62,2	88,6	84,8	80,3
Jan-14	96,1	96,5	93,6	97,0	94,7	90,7	102,7	56,1	96,5	101,1	85,0
Fev-14	95,2	97,5	103,4	96,6	94,7	97,9	89,8	48,8	98,4	87,2	87,4
Mar-14	94,9	97,8	100,7	97,4	97,1	95,8	84,8	66,6	97,7	85,1	82,9
Abr-14	94,8	101,8	104,3	101,4	100,5	98,7	67,7	63,6	100,9	70,1	84,3
Mai-14	98,3	105,0	103,8	105,2	102,4	99,9	76,9	57,6	105,6	68,6	84,0
Jun-14	97,3	104,1	102,4	104,4	102,5	95,8	76,6	65,3	104,0	70,0	82,5
Jul-14	100,0	107,5	102,8	108,3	103,9	97,6	80,9	52,8	107,1	71,4	80,6
Ago-14	81,0	93,2	75,0	96,0	79,3	61,1	80,3	44,8	84,2	72,2	64,0
Set-14	95,4	97,3	94,0	97,8	99,4	99,1	80,7	57,2	100,5	76,0	84,2
* Out-14	96,6	98,8	106,5	97,6	99,0	97,8	87,0	55,7	101,4	78,8	84,5
* Nov-14	96,8	99,4	112,1	97,5	96,8	99,5	90,1	61,9	100,9	82,8	82,8
Dez-14	84,5	81,0	93,0	79,1	83,9	77,4	97,6	68,8	83,9	90,9	x
Variação mensal (%)											
Dez-13	-11,4	-11,4	-18,8	-10,2	-15,5	-18,0	4,9	-8,3	-14,5	9,2	-8,4
Jan-14	10,1	4,1	5,6	3,9	13,0	11,8	13,9	-9,9	8,9	19,2	5,8
Fev-14	-1,0	1,0	10,5	-0,4	0,0	7,9	-12,5	-13,0	2,0	-13,8	2,8
Mar-14	-0,3	0,3	-2,6	0,8	2,5	-2,2	-5,6	36,4	-0,7	-2,4	-5,1
Abr-14	-0,1	4,1	3,6	4,2	3,5	3,1	-20,1	-4,5	3,3	-17,6	1,6
Mai-14	3,7	3,2	-0,5	3,7	1,9	1,2	13,6	-9,4	4,6	-2,2	-0,4
Jun-14	-1,0	-0,9	-1,4	-0,8	0,0	-4,1	-0,5	13,4	-1,5	2,1	-1,8
Jul-14	2,7	3,3	0,4	3,7	1,4	1,9	5,6	-19,2	3,0	2,0	-2,2
Ago-14	-19,0	-13,3	-27,1	-11,4	-23,6	-37,5	-0,6	-15,2	-21,4	1,1	-20,7
Set-14	17,8	4,4	25,4	1,9	25,3	62,2	0,5	27,7	19,3	5,2	31,7
* Out-14	1,3	1,6	13,3	-0,1	-0,4	-1,3	7,8	-2,6	1,0	3,6	0,3
* Nov-14	0,2	0,6	5,3	-0,1	-2,3	1,7	3,6	11,2	-0,5	5,1	-2,0
Dez-14	-12,7	-18,6	-17,1	-18,8	-13,3	-22,2	8,3	11,1	-16,9	9,7	x
Variação homóloga (%)											
Dez-13	4,7	2,4	-2,3	3,1	2,8	11,9	7,4	5,2	4,6	6,3	-14,5
Jan-14	4,1	-0,7	-6,0	0,1	3,5	3,9	14,7	-9,8	2,7	15,5	-15,6
Fev-14	3,1	-2,7	-0,5	-3,1	5,3	12,5	1,8	-19,5	3,6	4,3	-13,4
Mar-14	-0,5	-4,2	-2,1	-4,5	-0,8	6,7	1,7	-0,3	-2,9	15,4	-18,8
Abr-14	4,0	8,7	14,5	7,9	6,0	10,7	-16,4	1,5	6,0	-4,0	-15,3
Mai-14	0,5	3,0	-1,5	3,7	0,2	2,9	-6,4	-13,3	2,5	-9,7	-16,4
Jun-14	0,4	2,6	3,1	2,5	0,5	1,5	-5,7	-10,2	1,5	-4,5	-17,4
Jul-14	4,4	2,6	6,9	2,0	4,7	6,1	5,8	1,4	4,5	6,2	-15,6
Ago-14	1,7	5,9	1,9	6,4	-0,6	0,6	-0,6	-25,0	3,2	-0,2	-24,1
Set-14	-2,3	-8,2	-9,5	-8,0	-1,6	6,4	0,5	-19,5	-2,9	5,2	-9,0
* Out-14	0,6	-2,4	1,6	-3,0	-1,5	4,0	8,8	-19,5	0,2	7,2	-11,5
* Nov-14	-1,7	-5,0	2,8	-6,2	-2,4	0,5	4,9	-8,8	-2,6	6,6	-5,6
Dez-14	-3,2	-12,7	4,9	-15,2	0,1	-4,7	8,3	10,5	-5,4	7,1	x
Variação média nos últimos 12 meses (%)											
Dez-13	0,4	2,8	-0,5	3,3	-2,3	-3,0	5,8	-12,6	0,8	0,3	-4,3
Jan-14	0,9	2,2	-2,3	2,9	-1,6	-1,9	7,5	-11,0	1,2	1,7	-5,2
Fev-14	1,3	1,3	-2,5	1,9	-0,3	0,3	6,4	-10,9	1,7	1,2	-5,9
Mar-14	1,5	0,5	-2,9	1,0	0,3	1,9	5,9	-7,7	1,6	2,5	-7,5
Abr-14	1,6	1,1	-1,1	1,4	1,1	3,3	2,5	-5,9	2,1	0,5	-8,7
Mai-14	1,5	1,1	-1,9	1,5	1,3	3,7	1,2	-4,4	2,2	-0,8	-9,9
Jun-14	1,5	1,4	-1,3	1,8	1,1	4,0	0,5	-5,3	2,2	-1,1	-11,3
Jul-14	2,2	1,6	-0,2	1,9	2,0	4,4	1,9	-4,0	2,7	1,0	-12,6
Ago-14	2,5	2,3	0,3	2,6	2,0	4,9	2,2	-3,7	3,0	1,9	-14,6
Set-14	2,2	1,3	-0,1	1,6	1,8	5,5	1,7	-6,1	2,5	2,7	-14,9
* Out-14	1,9	0,8	0,2	0,9	1,7	5,9	1,3	-8,5	2,3	2,9	-15,4
* Nov-14	1,5	0,0	0,6	-0,1	1,3	5,6	1,5	-10,1	1,6	4,2	-14,8
Dez-14	0,9	-1,2	1,1	-1,5	1,1	4,4	1,6	-9,6	0,8	4,3	x

NOTAS

Variação mensal = [mês n (ano N) / mês n-1 (ano N)] * 100 - 100

Variação homóloga = [mês n (ano N) / mês n (ano N-1)] * 100 - 100

Variação média nos últimos 12 meses = [[mês (n-11) + ... + mês (n)] / [mês (n-23) + ... + mês (n-12)]] * 100 - 100

(*) Retificado, em resultado da substituição das estimativas efetuadas para as não respostas, ainda existentes à data do apuramento.

(**) Bens Intermédios + Outros

(x) Dados não disponíveis

INSTITUTO NACIONAL DE ESTATÍSTICA

Índice de **Produção Industrial** - BRUTO
Índice Geral, por Grandes Agrupamentos Industriais e por Secções
Variações mensais, homólogas e nos últimos 12 meses
BASE 2010=100

Período	TOTAL	GRANDES AGRUPAMENTOS INDUSTRIAIS						SECÇÕES			
		Bens de Consumo			Bens Intermédios**	Bens de Investimento	Energia	Indústrias Extrativas	Indústrias Transformadoras	Electricidade, Gás, Vapor, Água Quente e Fria e Ar Frio	Captação, Tratamento e Distribuição de Água, Saneamento, Gestão de Resíduos e Despoluição
		Total	Duradouro	Não Duradouro							
Índices mensais											
Dez-13	87,1	92,5	88,3	93,1	83,7	81,0	90,2	62,2	88,4	84,8	80,2
Jan-14	97,8	98,8	97,3	99,0	96,7	92,9	102,7	56,1	98,7	101,1	86,7
Fev-14	93,1	94,8	98,9	94,2	92,3	95,3	89,8	48,8	95,8	87,2	85,2
Mar-14	96,2	99,2	103,5	98,6	98,7	97,2	84,8	66,6	99,5	85,1	83,7
Abr-14	93,1	99,9	100,9	99,8	98,3	96,9	67,7	63,6	98,7	70,1	83,2
Mai-14	98,1	104,8	103,5	105,0	102,2	99,7	76,9	57,6	105,4	68,6	83,8
Jun-14	95,1	101,3	97,9	101,8	99,9	93,2	76,6	65,3	101,2	70,0	80,5
Jul-14	104,0	112,9	111,5	113,1	108,6	102,6	80,9	52,8	112,3	71,4	84,2
Ago-14	79,1	90,7	71,7	93,6	77,3	59,4	79,8	44,8	81,9	71,6	62,4
Set-14	97,2	99,5	97,8	99,8	101,5	101,5	80,7	57,2	102,8	76,0	86,0
* Out-14	100,4	103,8	115,4	102,0	103,5	102,8	86,4	55,7	106,4	78,1	88,2
* Nov-14	94,5	96,7	107,2	95,1	94,4	96,8	89,5	61,9	98,2	82,1	80,7
Dez-14	84,3	80,8	92,7	79,0	83,7	77,2	97,7	68,8	83,7	90,9	x
Variação mensal (%)											
Dez-13	-11,4	-11,4	-18,8	-10,2	-15,5	-18,0	4,9	-8,3	-14,5	9,2	-8,4
Jan-14	12,3	6,8	10,1	6,3	15,6	14,7	13,9	-9,9	11,6	19,2	8,2
Fev-14	-4,9	-4,0	1,6	-4,8	-4,5	2,5	-12,5	-13,0	-3,0	-13,8	-1,8
Mar-14	3,3	4,6	4,7	4,6	6,9	2,1	-5,6	36,4	3,9	-2,4	-1,7
Abr-14	-3,2	0,7	-2,6	1,2	-0,4	-0,3	-20,1	-4,5	-0,8	-17,6	-0,7
Mai-14	5,3	4,9	2,6	5,2	3,9	2,9	13,6	-9,4	6,7	-2,2	0,8
Jun-14	-3,0	-3,4	-5,5	-3,0	-2,3	-6,6	-0,5	13,4	-3,9	2,2	-4,0
Jul-14	9,4	11,5	13,9	11,1	8,7	10,2	5,6	-19,2	11,0	2,0	4,7
Ago-14	-23,9	-19,7	-35,7	-17,3	-28,8	-42,1	-1,3	-15,2	-27,1	0,3	-25,9
Set-14	22,8	9,7	36,4	6,7	31,3	70,8	1,1	27,7	25,4	6,1	37,8
* Out-14	3,3	4,3	18,1	2,2	1,9	1,3	7,0	-2,6	3,5	2,7	2,6
* Nov-14	-5,9	-6,8	-7,2	-6,8	-8,8	-5,9	3,6	11,2	-7,7	5,1	-8,5
Dez-14	-10,8	-16,5	-13,5	-17,0	-11,3	-20,2	9,1	11,1	-14,8	10,7	x
Variação homóloga (%)											
Dez-13	6,8	5,0	1,9	5,5	5,2	14,9	7,4	5,2	7,3	6,3	-12,6
Jan-14	4,1	-0,8	-6,0	0,1	3,5	3,9	14,7	-9,8	2,7	15,5	-15,6
Fev-14	3,1	-2,7	-0,5	-3,1	5,3	12,5	1,8	-19,5	3,6	4,3	-13,4
Mar-14	2,6	-1,0	4,1	-1,8	3,1	10,4	1,7	-0,3	1,1	15,4	-16,9
Abr-14	0,8	5,2	7,7	4,9	2,0	7,0	-16,4	1,5	1,8	-4,0	-17,2
Mai-14	-1,6	0,4	-5,5	1,3	-2,1	0,2	-6,4	-13,3	0,0	-9,7	-18,3
Jun-14	2,4	5,2	7,5	4,9	2,8	4,1	-5,7	-10,2	4,0	-4,5	-15,5
Jul-14	4,4	2,6	6,9	2,0	4,7	6,1	5,8	1,4	4,5	6,1	-15,6
Ago-14	-0,4	3,3	-2,3	4,0	-2,9	-1,9	-1,2	-25,0	0,7	-1,1	-25,8
Set-14	-0,3	-5,9	-5,7	-5,9	0,7	9,2	0,5	-19,5	-0,5	5,2	-6,9
* Out-14	0,4	-2,3	1,6	-3,0	-1,5	4,0	8,0	-19,5	0,2	6,3	-11,5
* Nov-14	-3,8	-7,4	-1,5	-8,3	-4,7	-2,1	4,1	-8,8	-5,0	5,7	-7,7
Dez-14	-3,1	-12,7	4,9	-15,2	0,1	-4,7	8,3	10,5	-5,4	7,1	x
Variação média nos últimos 12 meses (%)											
Dez-13	0,8	3,2	0,3	3,7	-2,0	-2,5	5,9	-12,6	1,2	0,3	-3,9
Jan-14	1,3	2,6	-1,5	3,2	-1,2	-1,4	7,5	-11,0	1,6	1,7	-4,8
Fev-14	1,7	1,7	-1,7	2,3	0,0	0,7	6,4	-10,9	2,1	1,2	-5,5
Mar-14	2,5	1,7	-0,8	2,1	1,6	3,2	5,9	-7,7	2,9	2,5	-6,6
Abr-14	2,0	1,5	-0,3	1,8	1,5	3,8	2,5	-5,9	2,5	0,5	-8,3
Mai-14	1,7	1,3	-1,4	1,8	1,4	3,9	1,2	-4,4	2,4	-0,7	-9,7
Jun-14	2,0	2,0	-0,3	2,4	1,7	4,7	0,5	-5,3	2,9	-1,1	-10,7
Jul-14	2,6	2,0	0,6	2,3	2,4	4,9	1,9	-4,0	3,2	1,0	-12,2
Ago-14	2,9	2,8	1,1	3,0	2,4	5,3	2,1	-3,7	3,5	1,8	-14,3
Set-14	2,5	1,8	0,7	1,9	2,2	6,0	1,7	-6,1	2,9	2,7	-14,5
* Out-14	2,1	1,0	0,6	1,0	1,9	6,2	1,2	-8,5	2,5	2,8	-15,2
* Nov-14	1,5	0,0	0,6	-0,1	1,3	5,6	1,3	-10,1	1,6	4,0	-14,8
Dez-14	0,7	-1,4	0,8	-1,7	0,9	4,2	1,4	-9,6	0,7	4,1	x

NOTAS

Variação mensal = [mês n (ano N) / mês n-1 (ano N)] * 100 - 100

Variação homóloga = [mês n (ano N) / mês n (ano N-1)] * 100 - 100

Variação média nos últimos 12 meses = [[mês (n-11) + ... + mês (n)] / [mês (n-23) + ... + mês (n-12)]] * 100 - 100

(*) Retificado, em resultado da substituição das estimativas efetuadas para as não respostas, ainda existentes à data do apuramento.

(**) Bens Intermédios + Outros

(x) Dados não disponíveis

Notas Explicativas

Índice de Produção Industrial

O objetivo do índice de produção industrial é medir as variações do volume da produção em intervalos curtos e regulares. Os índices são obtidos a partir do Inquérito Mensal à Produção Industrial, realizado por formulário eletrónico, junto de unidades estatísticas selecionadas a partir das empresas sediadas no território nacional.

A análise de resultados do presente Destaque foi efetuada tendo por base os índices corrigidos dos efeitos de calendário e da sazonalidade.

Taxa de variação mensal

A variação mensal compara o nível das quantidades produzidas entre dois meses consecutivos. Embora seja um indicador que permite um acompanhamento corrente do andamento das quantidades, o valor desta taxa de variação é particularmente influenciado por efeitos de natureza sazonal, quando calculada sobre níveis não corrigidos de sazonalidade, e outros mais específicos localizados num (ou em ambos) dos meses comparados.

Taxa de variação homóloga

A variação homóloga compara o nível das quantidades produzidas entre o mês corrente e o mesmo mês do ano anterior. A evolução desta taxa de variação está menos sujeita a oscilações de natureza sazonal podendo, no entanto, ser influenciada por este tipo de efeitos localizados num período específico.

Taxa de variação média dos últimos doze meses

A variação média dos últimos doze meses compara o nível das quantidades produzidas dos últimos doze meses com os doze meses imediatamente anteriores. Por ser uma média móvel, esta taxa de variação é menos sensível a alterações.

Contribuições

A contribuição representa o efeito individual de um agrupamento na formação de uma taxa de variação do índice total. Este indicador é apresentado em termos de pontos percentuais em relação à variação total.

Revisões

A informação agora divulgada incorpora as habituais revisões dos índices dos dois meses anteriores, em consequência da substituição das estimativas efetuadas por respostas entretanto recebidas e, em menor grau, da substituição de valores provisórios anteriormente reportados por valores definitivos.

O impacto destas revisões medido pela diferença entre o índice atual e o anteriormente divulgado é o seguinte:

Total		CT		INT **		INV		EN	
Outubro	Novembro	Outubro	Novembro	Outubro	Novembro	Outubro	Novembro	Outubro	Novembro
0,6	0,3	1,7	1,1	0,3	0,0	0,0	-0,2	0,0	0,0

Base 2010 do Índice de Produção Industrial

Com a publicação de resultados referentes a outubro de 2013, o INE passou a divulgar os dados das séries de Índices de Produção Industrial, com valores retrospectivos desde janeiro de 2010.

Mais informações sobre as novas séries podem ser obtidas através da consulta da Introdução e da Nota de Apresentação inseridas no respetivo destaque de outubro de 2013, disponível no Portal do INE.

Ajustamento de efeitos de calendário e da sazonalidade

O ajustamento dos efeitos de calendário e da sazonalidade é efetuado com modelos probabilísticos do tipo "Autoregressive Integrated Moving Average" (ARIMA). O ajustamento pressupõe que se mantenha relativamente estável a influência deste tipo de efeitos sobre as séries brutas. No entanto, é possível que a redução recente da produção industrial com a crise internacional possa acarretar alguma perturbação neste tipo de efeitos. De qualquer modo, continuam a acompanhar estes destaques os valores das séries brutas e as respetivas taxas de variação, o que permite complementar a informação fornecida pelas séries ajustadas e comentadas neste destaque.

As séries desagregadas a nível de 2 dígitos da Classificação de Atividades Económicas, ajustadas de sazonalidade e efeitos de calendário não podem ser utilizadas para obter qualquer das séries agregadas.

Siglas

Total – Indústrias Extrativas, Indústrias Transformadoras, Produção e Distribuição de Eletricidade, Gás e Água e Captação, Tratamento e Distribuição de Água, Saneamento, Gestão de Resíduos e Despoluição

CT – Bens de Consumo Total

CND – Bens de Consumo Não Duradouro

CD – Bens de Consumo Duradouro

INT* – Bens Intermedios e Outros

INV – Bens de Investimento

EN – Energia

B – Indústrias Extrativas

C – Indústrias Transformadoras

D – Eletricidade, Gás, Vapor, Água Quente e Fria e Ar Frio

E – Captação, Tratamento e Distribuição de Água, Saneamento, Gestão de Resíduos e Despoluição

O presente Destaque inclui informação recebida até ao dia 28 de janeiro de 2015, o que corresponde a uma taxa de resposta de 87,1%.