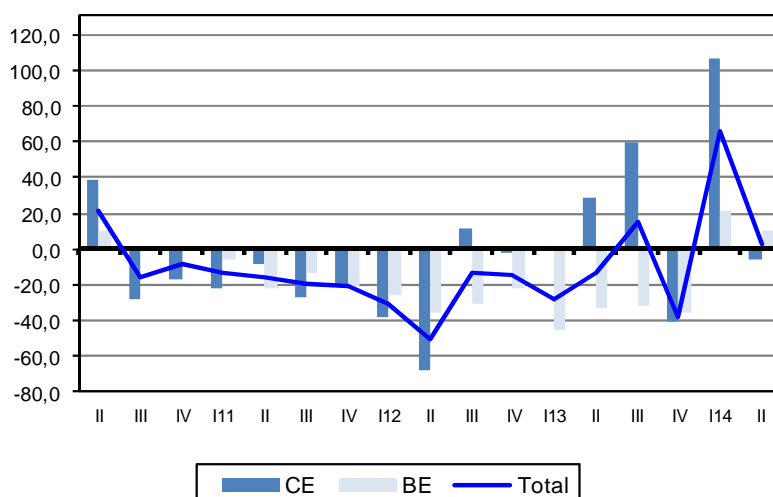


New Orders in Construction Index
Second Quarter 2014

New Orders in Construction index decelerated sharply in year-on-year terms

The new orders in construction index decelerated sharply, moving from a year-on-year change rate of 66.0% in the 1st quarter to 2.3% in the 2nd quarter. This performance was mainly determined by the evolution of the *Civil Engineering* sector index which moved from a change rate of 106.0% in 1st quarter 2014 to -6.3% in the following quarter. The *Building Construction* index presented a year-on-year change rate of 9.8% (21.0% in the previous quarter).



New Orders in Construction Index
BASE 2000=100

	Total	Building Construction	Civil Engineering
Weight	100,00	69,95	30,05
Indices			
I ₁₀	54,2	41,5	83,8
II	63,4	51,3	91,7
III	53,6	43,1	78,0
IV	45,1	39,1	59,1
I ₁₁	46,8	38,8	65,6
II	53,2	39,8	84,3
III	43,0	37,2	56,6
IV	35,8	31,0	46,9
I ₁₂	32,3	28,8	40,6
II	26,1	25,7	27,1
III	37,1	26,0	62,8
IV	30,6	24,1	46,0
I _{13*}	23,3	15,6	41,2
II*	22,6	17,2	35,0
III*	42,5	17,8	100,2
IV*	19,2	15,6	27,6
I _{14*}	38,7	18,9	84,8
II	23,1	18,9	32,8
Quartely Change Rate (%)			
I ₁₀	10,4	4,4	18,1
II	17,1	23,7	9,4
III	-15,6	-16,0	-15,0
IV	-15,8	-9,2	-24,3
I ₁₁	3,8	-0,8	11,0
II	13,5	2,6	28,6
III	-19,1	-6,5	-32,9
IV	-16,7	-16,5	-17,0
I ₁₂	-9,7	-7,3	-13,4
II	-19,2	-10,6	-33,3
III	41,8	1,0	132,0
IV	-17,3	-7,4	-26,9
I _{13*}	-23,9	-35,0	-10,4
II*	-3,2	10,0	-14,9
III*	88,6	3,3	186,2
IV*	-54,9	-12,4	-72,4
I _{14*}	101,7	21,5	207,1
II	-40,4	-0,1	-61,3
Year-on-Year Change Rate (%)			
I ₁₀	12,2	-20,3	111,5
II	20,9	10,2	38,5
III	-15,3	-1,1	-28,5
IV	-8,1	-1,5	-16,8
I ₁₁	-13,6	-6,4	-21,8
II	-16,2	-22,4	-8,1
III	-19,7	-13,7	-27,5
IV	-20,6	-20,6	-20,5
I ₁₂	-30,9	-25,8	-38,0
II	-50,9	-35,3	-67,9
III	-13,8	-30,1	11,1
IV	-14,5	-22,5	-2,1
I _{13*}	-27,9	-45,7	1,3
II*	-13,7	-33,1	29,2
III*	14,8	-31,6	59,4
IV*	-37,4	-35,3	-39,9
I _{14*}	66,0	21,0	106,0
II	2,3	9,8	-6,3
Average change rate over 4 quarters (%)			
I ₁₀	-27,9	-35,8	-15,2
II	-15,5	-24,4	-2,3
III	1,3	-13,1	28,2
IV	1,5	-3,8	9,3
I ₁₁	-4,6	0,6	-10,9
II	-13,6	-8,7	-19,3
III	-14,6	-11,8	-18,2
IV	-17,3	-16,1	-18,9
I ₁₂	-21,3	-20,6	-22,4
II	-30,9	-23,7	-40,3
III	-30,2	-28,0	-33,1
IV	-29,4	-28,8	-30,3
I _{13*}	-28,7	-33,2	-22,5
II*	-17,3	-32,5	8,0
III*	-9,4	-33,0	25,2
IV*	-14,7	-36,7	15,5
I _{14*}	5,0	-24,0	39,8
II	8,8	-14,1	32,6

NOTES

Quartely Change Rate = [Quarter n (Year N) / Quarter n-1 (Year N)] * 100 - 100

Year-on-Year Change Rate = [Year N [Quarter (n)] / Year N-1 [Quarter (n)]] * 100 - 100

Average change rate over 4 quarters = [[Quarter (n-3) + ... + Quarter (n)] / [Quarter (n-7) + ... + Quarter (n-4)]] * 100 - 100