

Taxas de Juro Implícitas no Crédito à Habitação Abril de 2014

Taxa de juro¹ e prestação mensal média vencida aumentaram

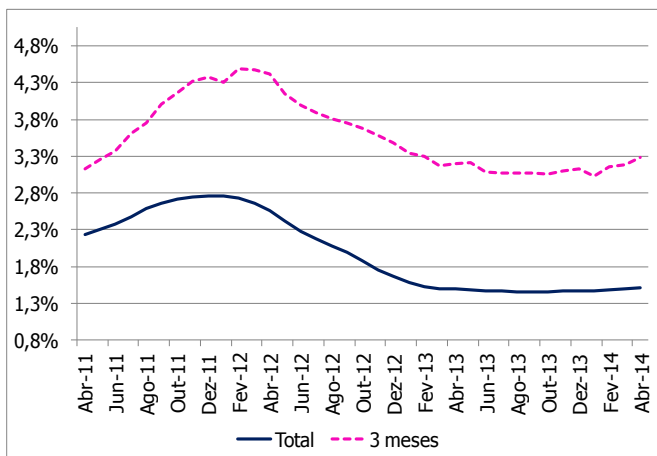
A taxa de juro implícita no conjunto dos contratos de crédito à habitação situou-se em 1,465%, em abril, apresentando um aumento de 0,020 pontos percentuais (p.p.) comparativamente com a taxa observada no mês anterior. A prestação média vencida para a globalidade dos contratos fixou-se em 260 euros em abril, tendo aumentado 1 euro comparativamente com o valor verificado no mês anterior.

Nos contratos celebrados nos últimos 3 meses, a taxa de juro implícita aumentou 0,097 p.p. relativamente à taxa observada em março, tendo-se fixado, em abril, em 3,236%.

Taxa de Juro Implícita

A taxa de juro implícita no crédito à habitação¹ fixou-se, em abril, em 1,465%, representando um acréscimo de 0,020 p.p. face à taxa observada no mês anterior (1,445%).

**Taxas de Juro implícitas no Crédito à Habitação
por Período de Celebração dos Contratos**



Nos contratos para *Aquisição de Habitação*, a taxa de juro foi 1,480%, tendo aumentado 0,021 p.p. face à taxa observada em março.

Para os contratos celebrados nos últimos 3 meses, a taxa de juro implícita situou-se em 3,236%, correspondendo a um aumento de 0,097 p.p. em comparação com o mês anterior. Nos contratos relativos a *Aquisição de Habitação* celebrados nos últimos 3 meses, a taxa de juro implícita foi 3,210% (3,123% no mês anterior).

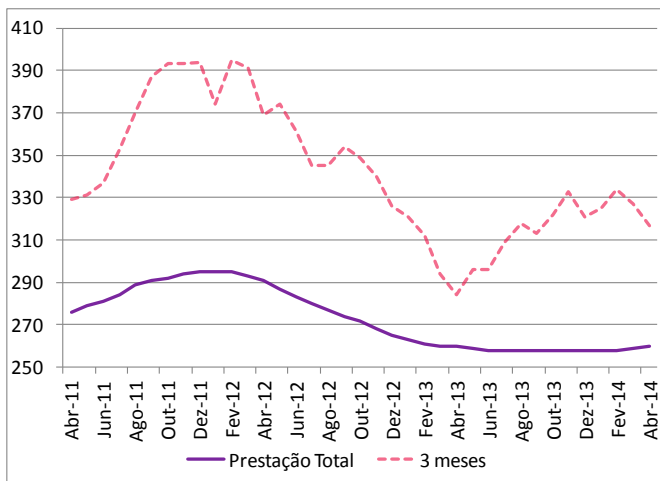
Prestação Vencida e Capital em Dívida

Em abril, o valor médio da prestação vencida para a totalidade dos contratos em vigor foi 260 euros (259 euros no mês anterior). Para o conjunto dos contratos de crédito à habitação celebrados nos últimos 3 meses, o valor médio da prestação fixou-se nos 317 euros, menos 10 euros que o valor observado no mês anterior.

¹ Ver Quadro síntese de resultados no final deste Destaque e respetiva nota de apresentação na caixa da página 4.
Taxas de Juro Implícitas no Crédito à Habitação – Abril 2014

Prestação Média no Crédito à Habitação

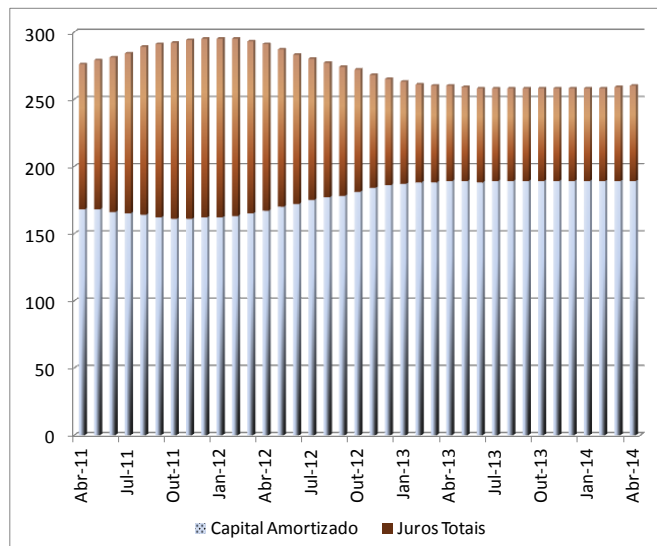
por Período de Celebração dos Contratos (Valores em euros)



Nos contratos com destino *Aquisição de Habitação*, o valor médio da prestação vencida foi, em abril, 269 euros, o que representou um aumento de 2 euros em relação ao valor observado no mês anterior. Para este destino de financiamento, e nos contratos celebrados nos últimos 3 meses, a prestação média vencida foi inferior em 12 euros à registada no mês anterior, fixando-se, em abril, em 330 euros.

Prestação Média Vencida e Respetivas Componentes

no Crédito à Habitação
(Valores em euros)



O valor do capital médio em dívida, para a totalidade dos contratos de crédito à habitação, foi 57.353 euros, traduzindo uma redução relativamente ao valor observado em março (57.481 euros). Nos contratos celebrados nos últimos 3 meses, o valor médio do capital em dívida foi 74.552 em abril (77.854 euros, em março).

Para os contratos com destino de financiamento *Aquisição de Habitação*, o valor do capital médio em dívida foi 60.302 euros, menos 128 euros que em março. Nos contratos celebrados nos últimos 3 meses, o valor médio do capital em dívida com destino de financiamento *Aquisição de Habitação* foi 77.929 euros (81.602 euros no mês anterior).

INSTITUTO NACIONAL DE ESTATÍSTICA

Valores médios mensais

Meses	Total		3 meses		Regime Geral - Total		Reg. Bonif. - Total	
	do qual Aquis. Habitação		do qual Aquis. Habitação		do qual Aquis. Habitação		do qual Aquis. Habitação	

Taxa de Juro implícita no Crédito à Habitação (%)

Abr-13	1,442%	1,458%	3,149%	3,109%	1,388%	1,401%	1,895%	1,926%
Mai-13	1,431%	1,448%	3,168%	3,139%	1,380%	1,394%	1,864%	1,894%
Jun-13	1,416%	1,432%	3,034%	2,996%	1,366%	1,379%	1,846%	1,876%
Jul-13	1,413%	1,430%	3,026%	2,996%	1,364%	1,379%	1,837%	1,867%
Ago-13	1,407%	1,422%	3,022%	2,989%	1,359%	1,372%	1,830%	1,860%
Set-13	1,410%	1,425%	3,015%	2,979%	1,363%	1,376%	1,827%	1,857%
Out-13	1,412%	1,427%	3,001%	2,965%	1,366%	1,379%	1,820%	1,849%
Nov-13	1,414%	1,429%	3,050%	3,019%	1,369%	1,382%	1,817%	1,847%
Dez-13	1,419%	1,434%	3,076%	3,043%	1,374%	1,387%	1,816%	1,845%
Jan-14	1,420%	1,435%	2,984%	2,957%	1,376%	1,388%	1,821%	1,851%
Fev-14	1,432%	1,447%	3,103%	3,073%	1,388%	1,400%	1,833%	1,863%
Mar-14	1,445%	1,459%	3,139%	3,123%	1,402%	1,415%	1,835%	1,866%
Abr-14	1,465%	1,480%	3,236%	3,210%	1,424%	1,437%	1,838%	1,868%

Capital Médio em Dívida no Crédito à Habitação (Euros)

Abr-13	58 520	61 495	67 328	70 366	65 263	68 975	31 263	32 306
Mai-13	58 455	61 426	69 555	72 169	65 145	68 837	31 186	32 220
Jun-13	58 360	61 327	73 230	75 915	65 029	68 708	31 064	32 080
Jul-13	58 291	61 254	75 487	78 263	64 910	68 568	30 939	31 982
Ago-13	58 212	61 170	76 442	79 544	64 797	68 442	30 845	31 871
Set-13	58 123	61 078	77 561	81 118	64 681	68 314	30 738	31 769
Out-13	58 026	60 980	76 179	79 847	64 549	68 173	30 620	31 653
Nov-13	57 908	60 862	76 871	80 247	64 415	68 036	30 512	31 536
Dez-13	57 819	60 780	76 799	79 865	64 312	67 936	30 380	31 431
Jan-14	57 760	60 716	78 302	81 600	64 217	67 822	30 270	31 319
Fev-14	57 659	60 609	79 060	82 543	64 095	67 687	30 159	31 198
Mar-14	57 481	60 430	77 854	81 602	63 868	67 452	30 023	31 067
Abr-14	57 353	60 302	74 552	77 929	63 723	67 299	29 856	30 901

Prestação Média Vencida no Crédito à Habitação (Euros)

Abr-13	260	268	284	298	267	276	231	235
Mai-13	259	267	296	309	266	275	230	234
Jun-13	258	266	296	307	265	274	230	234
Jul-13	258	266	309	319	265	274	230	234
Ago-13	258	265	318	329	264	273	230	234
Set-13	258	265	313	327	264	273	230	234
Out-13	258	265	322	338	264	273	230	234
Nov-13	258	265	333	345	264	273	230	234
Dez-13	258	266	321	332	265	274	230	234
Jan-14	258	266	325	337	264	273	230	234
Fev-14	258	267	334	347	265	273	231	235
Mar-14	259	267	327	342	265	274	231	235
Abr-14	260	269	317	330	267	275	231	236

Notas explicativas

Esta operação estatística, Taxas de Juro Implícitas no Crédito à Habitação, baseia-se num procedimento administrativo que utiliza informação das instituições bancárias, enviada ao INE, ao abrigo de um protocolo existente, tendo como objetivo fornecer indicadores do esforço financeiro assumido pelas famílias e pelo Estado no crédito à habitação.

O indicador de taxas de juro implícitas reflete a relação entre os juros vencidos e apurados para cobrança num dado mês e o correspondente capital em dívida antes de amortização. São apurados indicadores associados aos totais agregados, aos diferentes destinos de financiamento e também com desagregação por regimes de crédito.

Os presentes indicadores sobre taxas de juro, capital médio em dívida e prestação média vencida são relativos aos contratos de crédito a particulares para habitação para os seguintes destinos de financiamento: aquisição de terreno para construção de habitação, construção de habitação e aquisição de habitação.

Revisões

A informação reportada relativa ao mês de março, respeitante ao capital médio em dívida e à prestação média vencida do regime geral e crédito bonificado, foram corrigidos por deteção de um erro informático. As diferenças de valor constam no quadro seguinte:

	Regime Geral - Total	Reg. Bonif. - Total
	do qual Aquis. Habitação	do qual Aquis. Habitação
Capital Médio em Dívida no Crédito à Habitação (Euros)	- 235	- 131
Prestação Média Vencida no Crédito à Habitação (Euros)	1	0

Taxa de cobertura

Os dados publicados pelo INE apresentam uma taxa de cobertura média, no ano de 2013, de cerca de 91,5%. Esta taxa de cobertura corresponde ao rácio entre a totalidade do capital vincendo reportado ao INE e os saldos em fim de período de empréstimos a particulares para habitação apurados pelo Banco de Portugal.

Conceitos

Taxa de juro implícita

A taxa de juro do mês m , para a característica k , com periodicidade de p meses, é dada pela seguinte fórmula de cálculo:

$$I_{mkp} = \left(\frac{J_{mkp}}{C_{(m-p)kp}} + 1 \right)^{\frac{12}{p}} - 1, \text{ sendo:}$$

J_{mkp} o montante total de juros vencidos no mês para a característica k , com amortização de p em p meses, e

$C_{(m-p)kp}$ o montante total de crédito em dívida, para a característica k , cuja prestação se cumpre de p em p meses, no momento da cobrança da prestação anterior.

A taxa de juro implícita no crédito à habitação reflete a relação entre os juros totais vencidos no mês de referência e o capital em dívida no início desse mês.

Prestação

O valor médio da prestação vencida é igual à soma do valor médio do capital amortizado com o valor médio de juros vencidos.

Contratos celebrados nos últimos 3 meses

Contratos cuja data de celebração se situa entre janeiro de 2014 e março de 2014. Os contratos celebrados em abril de 2014 não são tidos em conta por ainda não se ter vencido qualquer prestação.

Os resultados de abril baseiam-se na informação recebida pelo INE até 15 de maio de 2014.