

Índice de Produção Industrial
Novembro de 2013

Índice de Produção Industrial (*) desacelerou

O índice de produção industrial apresentou uma variação homóloga de 2,9%, em novembro, o que compara com a variação de 3,3% observada em outubro. A secção das *Indústrias Transformadoras* registou uma variação homóloga de 4,6% (2,7% no mês anterior).

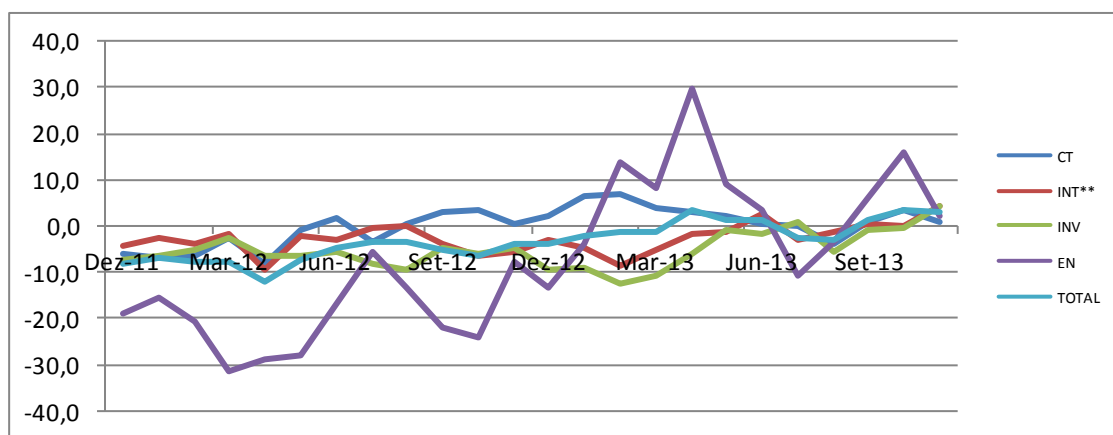
Variação homóloga

O índice de produção industrial aumentou 2,9% em novembro, taxa inferior em 0,4 pontos percentuais (p.p.) à observada no mês precedente.

Todos os Grandes Agrupamentos Industriais apresentaram contributos positivos para a variação do índice agregado, tendo-se destacado o índice do agrupamento de *Bens Intermédios* (1,6 p.p.), em resultado de uma variação homóloga de 4,1% (variação

nula no mês anterior). O índice do agrupamento de *Bens de Investimento* passou de uma taxa de variação negativa em outubro (-0,5%), para uma variação positiva em novembro (4,5%), da qual resultou um contributo de 0,6 p.p., sobretudo devido à componente de fabricação de veículos automóveis. Os agrupamentos de *Bens de Consumo* e de *Energia* apresentaram taxas de variação de 1,0% e de 2,1% (3,4% e 15,8%, em outubro), respetivamente.

Grandes Agrupamentos Industriais e Total
Taxa de variação homóloga (%)



(*) Ajustado de efeitos de calendário e da sazonalidade (ver notas explicativas)

Analisando o índice por secções, a das *Indústrias Transformadoras*, com um contributo de 3,8 p.p., determinou a variação do índice agregado. Esta secção passou de uma variação homóloga de 2,7% em outubro para 4,6% em novembro. O índice da secção das *Indústrias Extrativas* registou uma taxa de variação de 13,5% (9,0% no mês anterior), da qual resultou um contributo de 0,2 p.p.. A secção de *Eletricidade, Gás, Vapor, Água Quente e Fria e Ar Frio* apresentou um contributo de -1,1 p.p., originado por uma taxa de variação de -7,5% (5,7% em outubro).

Variação mensal

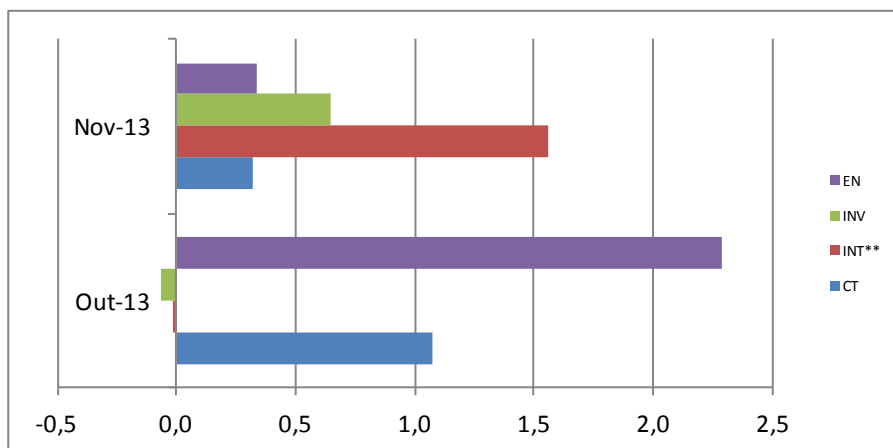
O índice de produção industrial registou uma variação mensal de 1,4% em novembro (-0,4% em outubro).

O agrupamento de *Bens Intermédios* apresentou o contributo mais influente para a variação do índice total (1,0 p.p.), originado por uma taxa de variação de 2,6% (-1,1% no mês anterior). Inversamente, o

agrupamento de *Bens de Consumo* apresentou o único contributo negativo (-0,3 p.p.), em resultado de uma taxa de variação de -1,0% (-0,3% em outubro).

Ao nível das secções, o índice das *Indústrias Transformadoras* apresentou um contributo determinante para a variação do índice total (1,8 p.p.), originado por uma variação mensal de 2,1% (-0,4% no mês anterior). A secção de *Eletricidade, Gás, Vapor, Água Quente e Fria e Ar Frio* registou um contributo de -0,3 p.p., resultante de uma taxa de variação de -1,9% (3,3% em outubro). O índice da secção das *Indústrias Extrativas* apresentou uma variação mensal de -1,1% (-2,1% em outubro), traduzindo-se num contributo pouco relevante para a variação do índice total.

**Índice Total e Grandes Agrupamentos Industriais
Variação Mensal (%)**



INSTITUTO NACIONAL DE ESTATÍSTICA

Índice de **Produção Industrial** - AJUSTADO DOS EFEITOS DE CALENDÁRIO E DA SAZONALIDADE

Índice Geral, por Grandes Agrupamentos Industriais e por Secções

Variações mensais, homólogas e nos últimos 12 meses

BASE 2010=100

Período	TOTAL	GRANDES AGRUPAMENTOS INDUSTRIAIS					SECÇÕES				
		Bens de Consumo			Bens Intermédios**	Bens de Investimento	Energia	Indústrias Extrativas	Indústrias Transformadoras	Eletricidade, Gás, Vapor, Água Quente e Fria e Ar Frio	Captação, Tratamento e Distribuição de Água, Saneamento, Gestão de Resíduos e Despoluição
		Total	Duradouro	Não Duradouro							
Índices mensais											
Nov-12	92,5	97,3	100,8	96,8	93,9	88,9	84,5	60,8	95,5	84,7	98,6
Dez-12	90,3	96,3	98,0	96,1	94,7	85,3	75,0	59,1	95,4	69,7	98,0
Jan-13	92,0	99,9	106,5	98,8	94,8	85,9	78,1	63,8	95,9	74,6	98,1
Fev-13	91,9	100,9	99,6	101,1	91,6	83,4	84,1	61,6	95,4	78,9	97,5
Mar-13	92,7	99,9	99,0	100,0	95,6	85,4	80,6	67,1	97,2	70,5	99,8
Abr-13	93,3	98,2	93,7	98,9	94,5	87,2	87,7	62,9	97,0	80,6	97,7
Mai-13	94,5	99,2	103,4	98,6	96,7	90,6	85,2	67,9	97,8	79,4	97,2
Jun-13	95,1	98,7	96,0	99,1	98,5	89,6	86,9	72,6	98,1	79,7	98,3
Jul-13	92,5	96,6	92,3	97,3	95,8	91,4	79,4	51,9	96,9	70,6	96,7
* Ago-13	93,9	98,0	93,9	98,6	98,8	84,2	85,2	60,3	99,3	77,4	95,8
* Set-13	94,2	99,5	94,5	100,3	96,3	89,6	84,7	71,2	98,2	77,3	92,9
* Out-13	93,9	99,3	97,5	99,5	95,2	89,4	85,5	69,7	97,8	79,8	93,9
Nov-13	95,2	98,3	97,7	98,4	97,7	93,0	86,3	69,0	99,9	78,3	85,2
Variação mensal (%)											
Nov-12	1,8	1,3	1,1	1,4	-1,5	-1,0	14,5	-5,0	0,3	12,1	-0,4
Dez-12	-2,4	-1,0	-2,8	-0,7	0,9	-4,1	-11,2	-2,7	-0,1	-17,7	-0,6
Jan-13	1,9	3,6	8,7	2,9	0,1	0,7	4,1	7,8	0,5	7,1	0,1
Fev-13	-0,2	1,0	-6,5	2,3	-3,3	-2,9	7,7	-3,4	-0,5	5,8	-0,6
Mar-13	0,9	-1,0	-0,6	-1,1	4,3	2,3	-4,2	8,9	1,9	-10,6	2,4
Abr-13	0,7	-1,6	-5,3	-1,1	-1,1	2,2	8,9	-6,3	-0,2	14,3	-2,2
Mai-13	1,3	1,0	10,3	-0,3	2,4	3,9	-2,8	7,9	0,8	-1,5	-0,5
Jun-13	0,6	-0,6	-7,2	0,5	1,8	-1,1	1,9	7,0	0,4	0,4	1,2
Jul-13	-2,8	-2,1	-3,8	-1,8	-2,7	2,0	-8,6	-28,5	-1,2	-11,4	-1,7
* Ago-13	1,6	1,4	1,7	1,3	3,1	-7,8	7,4	16,0	2,5	9,6	-0,9
* Set-13	0,3	1,6	0,7	1,8	-2,5	6,4	-0,6	18,1	-1,1	-0,2	-3,1
* Out-13	-0,4	-0,3	3,2	-0,8	-1,1	-0,2	1,0	-2,1	-0,4	3,3	1,1
Nov-13	1,4	-1,0	0,2	-1,2	2,6	4,0	0,9	-1,1	2,1	-1,9	-9,3
Variação homóloga (%)											
Nov-12	-4,0	0,5	3,3	0,1	-5,7	-4,7	-7,6	-47,3	-1,7	-7,7	-1,9
Dez-12	-4,0	2,3	2,1	2,3	-2,9	-9,6	-13,2	-35,2	0,0	-18,5	-1,5
Jan-13	-2,0	6,3	16,0	4,8	-4,9	-9,0	-3,7	-25,2	-1,3	-0,3	-4,9
Fev-13	-1,3	6,9	1,4	7,8	-8,7	-12,7	13,9	-17,3	-2,3	10,2	-4,9
Mar-13	-1,4	3,7	1,1	4,1	-5,2	-10,6	8,2	-30,5	-0,2	-1,2	-0,3
Abr-13	3,4	3,1	-7,8	4,9	-1,6	-6,1	29,6	-18,6	0,4	25,4	-2,3
Mai-13	1,4	2,0	6,7	1,3	-1,3	-0,8	9,1	-22,6	1,3	6,2	-2,6
Jun-13	1,4	0,5	-4,0	1,2	2,6	-1,7	3,4	-0,8	1,8	0,0	-0,7
Jul-13	-2,8	-0,1	-8,0	1,2	-3,0	0,7	-10,7	-16,6	-0,4	-17,4	-0,8
* Ago-13	-3,0	-3,7	-6,8	-3,2	-1,2	-5,6	-3,6	-22,4	-1,2	-10,4	6,2
* Set-13	1,4	1,0	-6,3	2,2	0,5	-0,7	6,2	7,1	2,2	-4,6	-6,5
* Out-13	3,3	3,4	-2,2	4,3	0,0	-0,5	15,8	9,0	2,7	5,7	-5,2
Nov-13	2,9	1,0	-3,1	1,6	4,1	4,5	2,1	13,5	4,6	-7,5	-13,6
Variação média nos últimos 12 meses (%)											
Nov-12	-6,4	-2,2	-5,3	-1,7	-3,7	-6,2	-19,7	-20,3	-2,8	-22,9	-2,9
Dez-12	-6,1	-1,5	-4,2	-1,1	-3,5	-6,3	-19,2	-22,4	-2,4	-22,7	-2,9
Jan-13	-5,7	-0,4	-1,8	-0,2	-3,7	-6,5	-18,5	-24,3	-2,3	-21,0	-3,4
Fev-13	-5,2	0,7	-0,8	0,9	-4,1	-7,2	-16,2	-23,9	-2,2	-18,5	-3,7
Mar-13	-4,7	1,2	0,1	1,4	-4,4	-7,8	-13,0	-25,7	-2,0	-15,7	-3,4
Abr-13	-3,4	2,2	0,1	2,6	-3,7	-7,8	-8,9	-26,0	-1,2	-11,8	-3,3
Mai-13	-2,7	2,5	1,1	2,7	-3,7	-7,4	-5,6	-27,8	-0,9	-8,3	-2,9
Jun-13	-2,2	2,4	0,9	2,6	-3,2	-7,0	-3,8	-28,2	-0,6	-6,4	-2,8
Jul-13	-2,1	2,7	0,7	3,0	-3,4	-6,3	-4,2	-27,7	-0,5	-6,9	-2,6
* Ago-13	-2,1	2,3	0,5	2,6	-3,5	-6,0	-3,3	-29,2	-0,6	-6,3	-1,5
* Set-13	-1,5	2,1	-0,1	2,5	-3,2	-5,7	-0,6	-26,7	-0,3	-4,7	-1,9
* Out-13	-0,7	2,1	-0,5	2,5	-2,7	-5,2	3,0	-20,9	0,1	-2,0	-2,2
Nov-13	-0,1	2,2	-1,1	2,7	-1,9	-4,5	3,9	-15,3	0,6	-2,0	-3,2

NOTAS

Variação mensal = [mês n (ano N) / mês n-1 (ano N)] * 100 - 100

Variação homóloga = [mês n (ano N) / mês n (ano N-1)] * 100 - 100

Variação média nos últimos 12 meses = [[mês (n-11) + ... + mês (n)] / [mês (n-23) + ... + mês (n-12)]] * 100 - 100

(*) Retificado, em resultado da substituição das estimativas efetuadas para as não respostas, ainda existentes à data do apuramento.

(**) Bens Intermédios + Outros

(x) Dados não disponíveis

INSTITUTO NACIONAL DE ESTATÍSTICA

Índice de **Produção Industrial** - AJUSTADO DOS EFETOS DE CALENDÁRIO
Índice Geral, por Grandes Agrupamentos Industriais e por Secções
Variações mensais, homólogas e nos últimos 12 meses
BASE 2010=100

Período	TOTAL	GRANDES AGRUPAMENTOS INDUSTRIAIS					SECÇÕES				
		Bens de Consumo			Bens Intermédios**	Bens de Investimento	Energia	Indústrias Extrativas	Indústrias Transformadoras	Eletricidade, Gás, Vapor, Água Quente e Fria e Ar Frio	Captação, Tratamento e Distribuição de Água, Saneamento, Gestão de Resíduos e Despoluição
		Total	Duradouro	Não Duradouro							
Índices mensais											
Nov-12	95,3	100,8	110,8	99,2	96,4	94,9	83,9	60,8	98,5	83,9	101,6
Dez-12	83,3	90,6	90,7	90,6	81,5	72,5	83,9	59,1	84,7	79,8	94,0
Jan-13	92,4	96,6	100,1	96,1	92,5	87,4	89,5	63,8	94,1	87,6	100,7
Fev-13	92,4	99,7	103,9	99,0	90,7	87,1	88,2	61,6	95,1	83,6	100,8
Mar-13	96,0	101,4	101,4	101,4	100,3	89,7	83,4	67,1	101,5	73,7	102,2
Abr-13	91,8	94,3	90,1	95,0	96,0	89,1	81,0	62,9	96,0	73,0	99,5
Mai-13	97,9	101,3	105,4	100,7	103,0	97,3	82,2	67,9	103,0	75,9	100,5
Jun-13	97,8	102,8	98,5	103,5	102,8	94,9	81,2	72,6	103,5	73,4	99,9
Jul-13	96,4	103,9	94,4	105,3	101,6	91,9	76,4	51,9	103,3	67,3	95,6
* Ago-13	79,6	87,8	73,0	90,1	79,9	60,9	80,8	60,3	81,6	72,4	84,3
* Set-13	97,3	104,6	102,4	105,0	101,0	93,3	80,3	71,2	103,0	72,3	92,6
* Out-13	96,0	100,1	102,7	99,7	101,1	94,3	80,0	69,7	101,1	73,5	95,5
Nov-13	97,9	101,7	107,2	100,8	100,2	99,2	85,8	69,0	103,0	77,7	87,7
Variação mensal (%)											
Nov-12	2,2	4,0	4,2	4,0	-4,9	0,2	21,8	-5,0	-0,1	20,1	0,6
Dez-12	-12,5	-10,1	-18,2	-8,7	-15,4	-23,6	0,0	-2,7	-14,0	-5,0	-7,5
Jan-13	10,9	6,7	10,4	6,1	13,4	20,5	6,7	7,8	11,1	9,8	7,1
Fev-13	0,0	3,1	3,8	3,0	-2,0	-0,4	-1,5	-3,4	1,0	-4,5	0,1
Mar-13	3,9	1,7	-2,4	2,4	10,6	3,1	-5,5	8,9	6,7	-11,8	1,3
Abr-13	-4,4	-6,9	-11,1	-6,3	-4,3	-0,7	-2,8	-6,3	-5,4	-0,9	-2,6
Mai-13	6,7	7,4	16,9	6,1	7,3	9,2	1,4	7,9	7,3	3,9	1,0
Jun-13	-0,1	1,5	-6,6	2,8	-0,2	-2,5	-1,1	7,0	0,4	-3,4	-0,6
Jul-13	-1,4	1,0	-4,1	1,8	-1,1	-3,1	-5,9	-28,5	-0,2	-8,3	-4,3
* Ago-13	-17,4	-15,5	-22,7	-14,5	-21,4	-33,7	5,7	16,0	-21,0	7,6	-11,9
* Set-13	22,1	19,1	40,4	16,5	26,4	53,1	-0,6	18,1	26,3	-0,2	9,9
* Out-13	-1,3	-4,3	0,3	-5,0	0,1	1,1	-0,4	-2,1	-1,8	1,6	3,2
Nov-13	2,0	1,5	4,3	1,1	-0,9	5,2	7,2	-1,1	1,8	5,7	-8,2
Variação homóloga (%)											
Nov-12	-4,1	0,4	3,4	-0,1	-6,1	-4,6	-7,4	-47,3	-2,0	-7,4	-2,1
Dez-12	-4,7	1,6	1,1	1,7	-3,2	-9,7	-13,9	-35,2	-0,6	-18,7	-1,8
Jan-13	-1,8	6,6	18,7	4,9	-5,1	-9,1	-2,3	-25,2	-1,6	0,8	-4,9
Fev-13	-1,4	7,4	2,0	8,3	-9,3	-12,9	14,2	-17,3	-2,8	10,7	-4,9
Mar-13	-1,4	3,9	1,4	4,3	-5,1	-10,8	8,3	-30,5	-0,1	-0,7	0,1
Abr-13	2,9	2,7	-8,9	4,7	-1,9	-6,2	30,3	-18,6	0,3	25,9	-2,2
Mai-13	1,4	2,1	7,4	1,3	-1,0	-0,7	9,3	-22,6	1,4	6,3	-2,4
Jun-13	1,6	0,6	-3,8	1,2	-1,6	-1,6	3,3	-0,8	2,1	-0,4	-0,3
Jul-13	-2,9	-0,7	-9,0	0,6	-2,8	0,8	-11,0	-16,6	-0,5	-17,9	-0,6
* Ago-13	-2,7	-3,7	-6,3	-3,3	-0,6	-5,6	-3,5	-22,4	-0,7	-10,7	6,3
* Set-13	1,5	1,4	-5,9	2,6	0,6	-0,7	6,3	7,1	2,4	-5,1	-6,8
* Out-13	3,0	3,4	-3,4	4,5	-0,2	-0,4	16,1	9,0	2,7	5,2	-5,4
Nov-13	2,8	0,9	-3,3	1,6	4,0	4,6	2,2	13,5	4,6	-7,5	-13,7
Variação média nos últimos 12 meses (%)											
Nov-12	-6,5	-2,1	-5,2	-1,7	-3,7	-6,0	-19,9	-20,3	-2,8	-23,2	-2,8
Dez-12	-6,1	-1,4	-4,0	-1,0	-3,6	-6,2	-19,4	-22,4	-2,4	-23,0	-2,7
Jan-13	-5,6	-0,4	-1,7	-0,2	-3,8	-6,4	-18,3	-24,3	-2,2	-20,8	-3,3
Fev-13	-5,1	0,8	-0,6	1,0	-4,2	-7,0	-15,8	-23,9	-2,2	-18,0	-3,7
Mar-13	-4,6	1,3	0,3	1,5	-4,5	-7,7	-12,5	-25,7	-2,0	-15,1	-3,4
Abr-13	-3,4	2,2	0,2	2,6	-3,8	-7,7	-8,6	-26,0	-1,3	-11,5	-3,2
Mai-13	-2,6	2,5	1,3	2,7	-3,8	-7,2	-5,4	-27,8	-1,0	-8,1	-2,9
Jun-13	-2,2	2,4	1,1	2,6	-3,3	-6,9	-3,7	-28,2	-0,7	-6,3	-2,8
Jul-13	-2,1	2,7	0,8	3,0	-3,5	-6,2	-4,1	-27,7	-0,6	-6,8	-2,5
* Ago-13	-2,1	2,3	0,6	2,5	-3,6	-5,9	-3,2	-29,2	-0,6	-6,3	-1,5
* Set-13	-1,5	2,1	-0,1	2,4	-3,2	-5,6	-0,6	-26,7	-0,3	-4,8	-1,9
* Out-13	-0,7	2,1	-0,5	2,5	-2,7	-5,1	2,8	-20,9	0,1	-2,3	-2,3
Nov-13	-0,1	2,1	-1,1	2,6	-1,8	-4,3	3,7	-15,3	0,6	-2,2	-3,3

NOTAS

Variação mensal = [mês n (ano N) / mês n-1 (ano N)] * 100 - 100

Variação homóloga = [mês n (ano N) / mês n (ano N-1)] * 100 - 100

Variação média nos últimos 12 meses = [[mês (n-11) + ... + mês (n)] / [mês (n-23) + ... + mês (n-12)]] * 100 - 100

(*) Retificado, em resultado da substituição das estimativas efetuadas para as não respostas, ainda existentes à data do apuramento.

(**) Bens Intermédios + Outros

(x) Dados não disponíveis

INSTITUTO NACIONAL DE ESTATÍSTICA

Índice de **Produção Industrial** - BRUTOS
Índice Geral, por Grandes Agrupamentos Industriais e por Secções
Variações mensais, homólogas e nos últimos 12 meses
BASE 2010=100

Período	TOTAL	GRANDES AGRUPAMENTOS INDUSTRIAIS					SECÇÕES				
		Bens de Consumo			Bens Intermédios**	Bens de Investimento	Energia	Indústrias Extrativas	Indústrias Transformadoras	Eletricidade, Gás, Vapor, Água Quente e Fria e Ar Frio	Captação, Tratamento e Distribuição de Água, Saneamento, Gestão de Resíduos e Despoluição
		Total	Duradouro	Não Duradouro							
Índices mensais											
Nov-12	95,1	100,5	110,5	99,0	96,2	94,7	83,9	60,8	98,2	83,9	101,4
Dez-12	81,5	88,1	86,7	88,3	79,5	70,5	83,9	59,1	82,4	79,8	91,7
Jan-13	94,2	98,9	104,0	98,1	94,4	89,5	89,5	63,8	96,3	87,6	102,8
Fev-13	90,4	96,9	99,3	96,5	88,4	84,7	88,2	61,6	92,5	83,6	98,4
Mar-13	94,4	99,5	98,0	99,7	98,2	88,1	83,4	67,1	99,2	73,7	100,8
Abr-13	93,0	95,6	92,7	96,1	97,6	90,4	81,0	62,9	97,7	73,0	100,5
Mai-13	99,8	103,7	109,6	102,8	105,1	99,6	82,2	67,9	105,4	75,9	102,6
Jun-13	93,6	97,5	90,3	98,6	97,9	89,9	81,2	72,6	98,2	73,4	95,2
Jul-13	100,3	109,0	102,4	110,0	106,2	96,6	76,4	51,9	108,3	67,3	99,8
* Ago-13	79,5	87,6	72,8	89,9	79,7	60,8	80,8	60,3	81,4	72,4	84,1
* Set-13	97,1	104,4	102,1	104,7	100,8	93,1	80,3	71,2	102,8	72,3	92,4
* Out-13	100,0	105,1	111,4	104,2	105,7	99,2	80,0	69,7	106,1	73,5	99,7
Nov-13	97,7	101,4	106,8	100,6	100,0	99,0	85,7	69,0	102,7	77,7	87,5
Variação mensal (%)											
Nov-12	0,1	1,4	-0,1	1,7	-7,0	-2,4	21,8	-5,0	-2,5	20,1	-1,6
Dez-12	-14,2	-12,4	-21,6	-10,8	-17,3	-25,5	0,0	-2,7	-16,1	-5,0	-9,6
Jan-13	15,5	12,3	20,0	11,1	18,8	26,9	6,7	7,8	16,8	9,8	12,1
Fev-13	-4,0	-2,0	-4,5	-1,6	-6,4	-5,4	-1,4	-3,4	-3,9	-4,5	-4,3
Mar-13	4,4	2,6	-1,3	3,3	11,0	4,0	-5,5	8,9	7,3	-11,8	2,5
Abr-13	-1,5	-3,8	-5,4	-3,6	-0,5	2,7	-2,8	-6,3	-1,5	-0,9	-0,3
Mai-13	7,3	8,4	18,3	7,0	7,7	10,1	1,4	7,9	7,8	3,9	2,1
Jun-13	-6,2	-6,0	-17,6	-4,1	-6,9	-9,7	-1,1	7,0	-6,8	-3,4	-7,2
Jul-13	7,1	11,8	13,4	11,5	8,5	7,5	-5,9	-28,5	10,3	-8,3	4,8
* Ago-13	-20,8	-19,6	-28,9	-18,3	-24,9	-37,1	5,8	16,0	-24,8	7,6	-15,8
* Set-13	22,1	19,1	40,4	16,5	26,4	53,1	-0,6	18,1	26,3	-0,2	9,9
* Out-13	3,0	0,7	9,1	-0,5	4,8	6,5	-0,4	-2,1	3,2	1,6	7,9
Nov-13	-2,2	-3,5	-4,1	-3,4	-5,3	-0,2	7,2	-1,1	-3,2	5,7	-12,3
Variação homóloga (%)											
Nov-12	-4,1	0,4	3,4	-0,1	-6,1	-4,6	-7,4	-47,3	-2,0	-7,4	-2,1
Dez-12	-4,8	1,6	1,1	1,7	-3,2	-9,7	-13,9	-35,2	-0,6	-18,7	-1,8
Jan-13	-1,8	6,6	18,7	4,9	-5,1	-9,1	-2,4	-25,2	-1,6	0,8	-4,9
Fev-13	-1,4	7,4	2,0	8,3	-9,3	-12,9	14,2	-17,3	-2,8	10,7	-4,9
Mar-13	-6,3	-2,0	-8,5	-0,9	-10,9	-15,9	8,3	-30,5	-6,4	-0,7	-4,4
Abr-13	8,4	9,0	1,0	10,2	4,4	-0,4	30,3	-18,6	7,1	25,9	2,4
Mai-13	1,4	2,1	7,4	1,3	-1,0	-0,7	9,3	-22,6	1,5	6,3	-2,4
Jun-13	-0,5	-1,9	-7,8	-1,1	0,7	-4,1	3,3	-0,8	-0,4	-0,4	-2,5
Jul-13	-0,8	1,8	-5,1	2,9	-0,5	3,5	-11,0	-16,6	2,0	-18,0	1,6
* Ago-13	-4,7	-6,1	-10,2	-5,5	-2,9	-8,0	-3,5	-22,4	-3,1	-10,7	3,9
* Set-13	3,6	4,0	-1,9	4,9	3,0	1,9	6,3	7,1	5,0	-5,1	-4,7
* Out-13	5,2	6,1	0,8	7,0	2,2	2,2	16,1	9,0	5,3	5,2	-3,3
Nov-13	2,8	0,9	-3,3	1,6	4,0	4,6	2,2	13,5	4,6	-7,5	-13,7
Variação média nos últimos 12 meses (%)											
Nov-12	-6,3	-1,9	-4,8	-1,4	-3,4	-5,8	-19,9	-20,3	-2,5	-23,2	-2,7
Dez-12	-5,8	-1,0	-3,4	-0,6	-3,1	-5,7	-19,4	-22,4	-1,9	-23,0	-2,4
Jan-13	-5,5	-0,1	-1,3	0,1	-3,5	-6,1	-18,3	-24,3	-2,0	-20,9	-3,2
Fev-13	-4,9	1,0	-0,2	1,2	-3,9	-6,8	-15,8	-23,9	-1,9	-18,0	-3,5
Mar-13	-4,8	1,0	-0,2	1,2	-4,8	-8,0	-12,5	-25,7	-2,4	-15,1	-3,6
Abr-13	-3,2	2,4	0,5	2,7	-3,6	-7,5	-8,6	-26,0	-1,1	-11,5	-3,1
Mai-13	-2,5	2,7	1,7	2,8	-3,6	-7,0	-5,4	-27,8	-0,8	-8,1	-2,8
Jun-13	-2,2	2,3	1,2	2,5	-3,3	-6,9	-3,7	-28,2	-0,7	-6,3	-2,8
Jul-13	-2,1	2,6	0,8	2,9	-3,5	-6,2	-4,1	-27,7	-0,6	-6,8	-2,6
* Ago-13	-2,3	2,0	0,3	2,3	-3,8	-6,1	-3,2	-29,2	-0,8	-6,3	-1,7
* Set-13	-1,2	2,5	0,8	2,8	-2,8	-5,1	-0,7	-26,7	0,1	-4,8	-1,5
* Out-13	-0,5	2,3	0,0	2,7	-2,5	-4,8	2,8	-20,9	0,3	-2,3	-2,1
Nov-13	0,1	2,4	-0,6	2,8	-1,6	-4,0	3,7	-15,3	0,9	-2,2	-3,1

NOTAS

Variação mensal = [mês n (ano N) / mês n-1 (ano N)] * 100 - 100

Variação homóloga = [mês n (ano N) / mês n (ano N-1)] * 100 - 100

Variação média nos últimos 12 meses = [[mês (n-11) + ... + mês (n)] / [mês (n-23) + ... + mês (n-12)]] * 100 - 100

(*) Retificado, em resultado da substituição das estimativas efetuadas para as não respostas, ainda existentes à data do apuramento.

(**) Bens Intermédios + Outros

(x) Dados não disponíveis

NOTAS EXPLICATIVAS

Índice de Produção Industrial

O objetivo do índice de produção industrial é medir as variações do volume da produção em intervalos curtos e regulares. Os índices são obtidos a partir do Inquérito Mensal à Produção Industrial, realizado por via postal, junto de unidades estatísticas selecionadas a partir das empresas sedeadas no território nacional.

A análise de resultados do presente Destaque foi efetuada tendo por base os índices corrigidos dos efeitos de calendário e da sazonalidade.

Revisões

A informação agora divulgada incorpora as habituais revisões dos índices dos dois meses anteriores, em consequência da substituição das estimativas efetuadas por respostas entretanto recebidas. O impacto destas revisões medido pela diferença entre o índice atual e o anteriormente divulgado foi o seguinte:

Total			CT			INT **			INV			EN		
Ago	Set	Out	Ago	Set	Out	Ago	Set	Out	Ago	Set	Out	Ago	Set	Out
0,2	-0,3	0,1	0,3	-1,3	0,1	0,1	0,4	0,4	0,5	-0,1	-0,8	0,0	0,0	0,0

Ajustamento de efeitos de calendário e da sazonalidade

O ajustamento dos efeitos de calendário e da sazonalidade é efetuado com modelos probabilísticos do tipo "Autoregressive Integrated Moving Average" (ARIMA). O ajustamento pressupõe que se mantenha relativamente estável a influência deste tipo de efeitos sobre as séries brutas. No entanto, é possível que a redução recente da produção industrial com a crise internacional possa acarretar alguma perturbação neste tipo de efeitos. De qualquer modo, continuam a acompanhar estes destaques os valores das séries brutas e as respetivas taxas de variação, o que permite complementar a informação fornecida pelas séries ajustadas e comentadas neste destaque.

Taxa de variação mensal

A variação mensal compara o nível das quantidades produzidas entre dois meses consecutivos. Embora seja um indicador que permite um acompanhamento corrente do andamento das quantidades, o valor desta taxa de variação é particularmente influenciado por efeitos de natureza sazonal, quando calculada sobre níveis não corrigidos de sazonalidade, e outros mais específicos localizados num (ou em ambos) dos meses comparados.

Taxa de variação homóloga

A variação homóloga compara o nível das quantidades produzidas entre o mês corrente e o mesmo mês do ano anterior. A evolução desta taxa de variação está menos sujeita a oscilações de natureza sazonal podendo, no entanto, ser influenciada por este tipo de efeitos localizados num período específico.

Taxa de variação média dos últimos doze meses

A variação média dos últimos doze meses compara o nível das quantidades produzidas dos últimos doze meses com os doze meses imediatamente anteriores. Por ser uma média móvel, esta taxa de variação é menos sensível a alterações.

Siglas

Total	– Indústrias Extrativas, Indústrias Transformadoras e Produção e Distribuição de Eletricidade, Gás e Água
CT	– Bens de Consumo Total
CND	– Bens de Consumo não Duradouros
CD	– Bens de Consumo Duradouros
INT*	– Bens Intermédios e Outros
INV	– Bens de Investimento
EN	– Energia
B	– Indústrias Extrativas
C	– Indústrias Transformadoras
D	– Eletricidade, gás, vapor, água quente e fria e ar frio
E	– Captação, Tratamento e Distribuição de Água, saneamento, Gestão de resíduos e Despoluição

O presente Destaque inclui informação recebida até ao dia 27 de dezembro de 2013, o que corresponde a uma taxa de resposta de 88,7%.