

**Índice de Preços na Produção Industrial**  
**Outubro 2013**

**Taxa de variação homóloga do Índice de Preços na Produção Industrial situou-se em -1,6%**

O Índice de Preços na Produção Industrial apresentou, em outubro, uma variação homóloga de -1,6% (-1,5% em setembro). A taxa de variação mensal deste índice situou-se em -0,6% (-0,5% em outubro de 2012). O índice da secção das *Indústrias Transformadoras* registou uma variação de -2,7% em termos homólogos (-2,5% no mês anterior), enquanto em termos mensais se fixou em -0,6% (-0,4% em igual mês do ano anterior).

**Varição homóloga**

O Índice de Preços na Produção Industrial registou, em outubro, uma variação homóloga de -1,6%, taxa inferior em 0,1 pontos percentuais (p.p.) à observada no mês precedente.

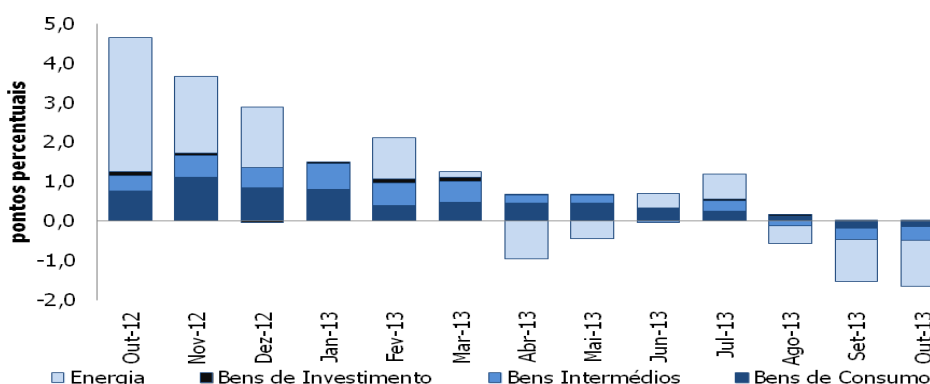
O índice do agrupamento *Energia*, com uma variação homóloga de -4,1% (-3,7% no mês anterior), apresentou o contributo mais expressivo para a variação homóloga do índice total (-1,2 p.p.).

**Agrupamentos - Contributos para a TVH**  
(Valores percentuais)

	Bens de Consumo	Bens Intermédios	Bens de Investimento	Energia
Jul-13	0,3	0,3	0,0	0,6
Ago-13	0,1	-0,1	0,0	-0,5
Ago-13	-0,2	-0,3	0,0	-1,1
Out-13	-0,1	-0,4	0,0	-1,2

A taxa de variação homóloga do índice da secção das *Indústrias Transformadoras* situou-se em -2,7%, inferior em 0,2 p.p. à taxa observada em setembro, originando um contributo de -2,3 p.p. para a variação do índice total.

**Grandes Agrupamentos Industriais**  
**Contributo para a variação homóloga do índice total**



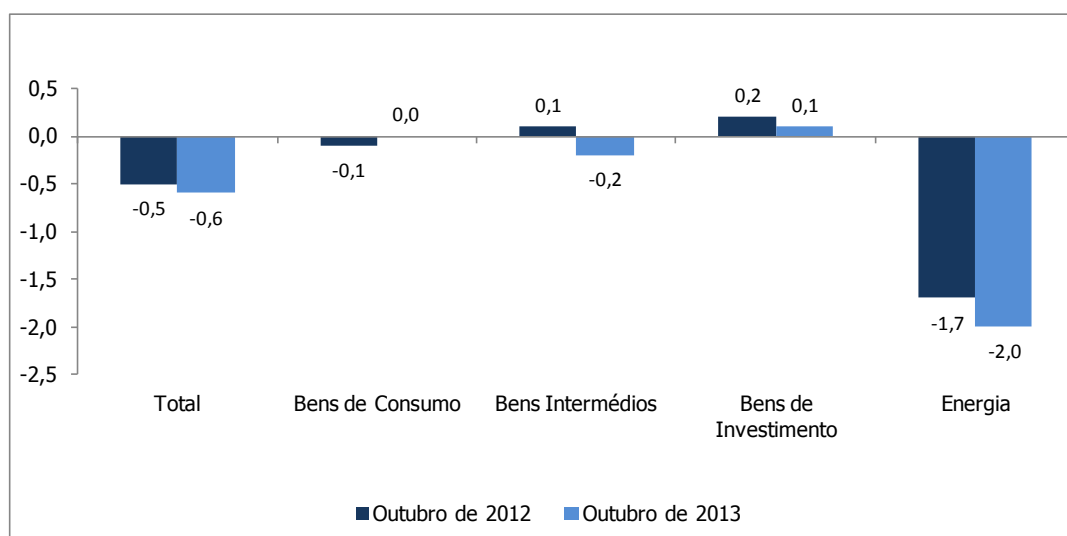
### Varição mensal

A variação mensal do Índice de Preços na Produção Industrial passou de -0,5% em setembro para -0,6% em outubro (-0,5% em outubro de 2012). O agrupamento de *Energia* teve o contributo mais expressivo para a variação mensal do índice total (-0,6

p.p.), em resultado de uma variação mensal de -2,0% (-1,7% em outubro do ano precedente).

O índice da secção das *Indústrias Transformadoras*, apresentou uma taxa de variação mensal de -0,6% (-0,4% no período homólogo), resultando num contributo de -0,5 p.p., que determinou a variação mensal do índice total.

**Índice Total e Grandes Agrupamentos Industriais**  
**Varição Mensal, %**



Meses	TOTAL	GRANDES AGRUPAMENTOS INDUSTRIAIS						SECÇÕES				
		Bens de Consumo			Intermédios	Investimento	Energia	Indústrias Extrativas	Indústrias Transformadoras	Eletricidade, Gás, Vapor, Água Quente e Fria e Ar Frio	Captação, Tratamento e Distribuição de Água; Saneamento, Gestão de Resíduos e Despoluição	
		Total	Duradouro	Não Duradouro								
	100,0	32,36	3,90	28,45	32,72	10,45	24,47	1,27	86,90	9,14	2,69	
<b>Índices mensais</b>												
Out-12	110,4	104,5	103,5	104,7	104,8	101,0	129,5	93,8	109,3	123,4	110,0	
Nov-12	109,7	105,4	104,2	105,6	104,9	100,9	125,5	98,9	108,4	123,4	110,1	
Dez-12	108,8	104,7	104,9	104,6	104,9	99,6	123,4	95,5	107,4	123,4	110,1	
Jan-13	109,8	104,9	105,0	104,9	104,9	101,0	126,3	93,4	108,0	127,9	111,9	
Fev-13	110,0	104,2	103,5	104,3	104,9	101,4	128,0	97,3	108,2	127,9	112,3	
Mar-13	110,0	104,6	103,8	104,7	105,1	101,6	127,0	101,4	108,1	127,9	112,3	
Abr-13	109,1	104,7	104,6	104,7	104,5	100,9	124,5	100,7	107,0	129,5	112,3	
Mai-13	109,0	104,7	104,0	104,8	104,5	100,9	123,9	95,2	106,9	129,5	112,3	
Jun-13	108,9	104,6	104,1	104,7	104,3	101,3	123,7	96,2	106,7	129,5	112,3	
Jul-13	109,7	104,9	103,6	105,1	104,4	101,3	126,6	102,6	107,5	131,3	112,3	
*Ago-13	109,7	105,1	103,9	105,3	103,9	101,4	127,2	95,8	107,6	131,3	112,4	
*Set-13	109,2	104,1	103,7	104,1	103,8	101,0	126,8	100,9	106,9	131,3	112,4	
Out-13	108,6	104,1	103,4	104,2	103,6	101,1	124,2	100,7	106,3	129,7	112,4	
<b>Variação mensal (%)</b>												
Out-12	-0,5	-0,1	0,3	-0,2	0,1	0,2	-1,7	-3,3	-0,4	-1,1	0,0	
Nov-12	-0,6	0,9	0,6	0,9	0,1	-0,1	-3,1	5,5	-0,8	0,0	0,1	
Dez-12	-0,8	-0,7	0,7	-0,9	0,1	-1,3	-1,7	-3,4	-0,9	0,0	0,0	
Jan-13	0,9	0,2	0,0	0,3	-0,1	1,4	2,4	-2,3	0,5	3,7	1,6	
Fev-13	0,2	-0,7	-1,4	-0,6	0,1	0,4	1,3	4,3	0,2	0,0	0,4	
Mar-13	0,0	0,4	0,3	0,5	0,1	0,1	-0,8	4,2	-0,1	0,0	0,0	
Abr-13	-0,8	0,0	0,8	-0,1	-0,5	-0,7	-1,9	-0,7	-1,0	1,3	0,0	
Mai-13	-0,1	0,0	-0,6	0,1	0,0	0,0	-0,4	-5,5	-0,1	0,0	0,0	
Jun-13	-0,1	0,0	0,1	-0,1	-0,2	0,4	-0,2	1,1	-0,1	0,0	0,0	
Jul-13	0,8	0,3	-0,4	0,4	0,1	0,1	2,4	6,6	0,7	1,3	0,0	
*Ago-13	0,0	0,2	0,2	0,2	-0,5	0,0	0,4	-6,7	0,1	0,0	0,1	
*Set-13	-0,5	-1,0	-0,2	-1,1	-0,1	-0,3	-0,3	5,4	-0,6	0,0	0,0	
Out-13	-0,6	0,0	-0,3	0,0	-0,2	0,1	-2,0	-0,2	-0,6	-1,2	0,0	
<b>Variação homóloga (%)</b>												
Out-12	4,7	2,4	0,7	2,7	1,2	1,1	12,7	-6,1	3,8	13,8	3,9	
Nov-12	3,7	3,6	1,4	3,9	1,7	0,7	7,1	0,3	2,6	13,8	3,9	
Dez-12	2,9	2,7	2,6	2,7	1,6	-0,3	5,7	-2,1	1,7	13,8	3,9	
Jan-13	1,5	2,6	1,4	2,8	2,1	0,4	0,0	-2,8	0,7	8,5	3,1	
Fev-13	2,1	1,3	0,1	1,4	1,8	1,1	3,8	2,8	1,3	8,5	3,1	
Mar-13	1,3	1,6	0,5	1,7	1,7	1,2	0,5	3,6	0,3	8,5	2,8	
Abr-13	-0,3	1,5	1,0	1,6	0,6	0,3	-3,3	4,2	-1,4	8,0	2,6	
Mai-13	0,2	1,5	0,4	1,6	0,6	0,1	-1,6	0,1	-0,8	8,0	2,6	
Jun-13	0,7	1,0	1,0	1,0	-0,1	0,2	1,4	-2,3	-0,2	8,0	2,4	
Jul-13	1,2	0,8	-0,2	0,9	0,9	0,3	2,3	3,3	0,6	5,2	2,2	
*Ago-13	-0,4	0,4	0,0	0,5	-0,4	0,4	-1,6	-0,5	-1,2	5,2	2,2	
*Set-13	-1,5	-0,6	0,4	-0,7	-0,9	0,2	-3,7	4,1	-2,5	5,2	2,2	
Out-13	-1,6	-0,4	-0,2	-0,5	-1,1	0,2	-4,1	7,4	-2,7	5,1	2,2	
<b>Variação média dos últimos 12 meses (%)</b>												
Out-12	3,4	1,6	1,6	1,6	0,2	0,7	10,2	-2,3	2,5	11,9	4,4	
Nov-12	3,3	1,9	1,6	1,9	0,3	0,7	9,5	-2,2	2,4	12,4	4,3	
Dez-12	3,2	2,0	1,7	2,0	0,3	0,6	9,1	-2,2	2,2	13,0	4,3	
Jan-13	3,0	2,1	1,6	2,2	0,5	0,6	7,9	-2,1	2,0	12,7	4,1	
Fev-13	3,0	2,1	1,5	2,2	0,7	0,6	7,4	-1,6	2,0	12,4	4,0	
Mar-13	2,9	2,2	1,4	2,3	0,9	0,7	6,8	-1,2	1,9	12,1	3,8	
Abr-13	2,7	2,2	1,3	2,3	0,9	0,7	5,8	-0,7	1,7	11,8	3,7	
Mai-13	2,5	2,2	1,2	2,4	1,0	0,6	5,2	-0,3	1,5	11,5	3,5	
Jun-13	2,4	2,2	1,2	2,3	1,0	0,6	4,8	-0,5	1,4	11,1	3,3	
Jul-13	2,2	2,0	1,0	2,2	1,1	0,5	4,3	-0,3	1,3	10,3	3,2	
*Ago-13	1,8	1,8	0,8	2,0	1,1	0,5	3,2	-0,2	0,9	9,5	3,0	
*Set-13	1,3	1,6	0,8	1,7	0,9	0,5	1,8	0,4	0,4	8,7	2,9	
Out-13	0,8	1,3	0,7	1,4	0,7	0,4	0,4	1,5	-0,1	8,0	2,8	

NOTAS

Variação mensal = [ mês n / mês n-1 ] \* 100 - 100

Variação homóloga = [ mês n (ano N) / mês n (ano N-1) ] \* 100 - 100

Variação média dos últimos 12 meses = [[ mês (n-11) + ... + mês (n) ] / [ mês (n-23) + ... + mês (n-12) ] ] \* 100 - 100

(\*) Retificação, em resultado da substituição das estimativas efetuadas para as não respostas, por respostas efetivas das empresas, entretanto recebidas.

## NOTAS EXPLICATIVAS

### Índice de Preços na Produção Industrial (IPPI)

O índice de Preços na Produção Industrial tem como objetivo mostrar a evolução mensal dos preços das transações nas atividades económicas para o mercado interno. Os índices são obtidos com base no Inquérito Mensal aos Preços na Produção de Produtos Industriais, realizado por via postal, junto de empresas sediadas em território nacional, dedicando-se principalmente ou a título secundário à Indústria Extrativa, Transformadora e Eletricidade, Gás e Água, sendo recolhidos mensalmente cerca de 15000 preços. Para mais informações sobre a metodologia utilizada ver <http://smi.ine.pt/DocumentacaoMetodologica?clear=True>, código nº 182.

### Revisões

A informação divulgada no presente destaque incorpora as habituais revisões dos índices dos dois meses anteriores, em consequência da substituição das estimativas efetuadas por respostas entretanto recebidas e, em menor grau, da substituição de valores provisórios anteriormente reportados por valores definitivos. O grau destas revisões, medido pela diferença entre índices, foi o seguinte:

Total		CT		INT		INV		EN	
Agosto	Setembro	Agosto	Setembro	Agosto	Setembro	Agosto	Setembro	Agosto	Setembro
0,0	0,0	0,1	-0,2	-0,1	0,4	0,0	0,0	0,0	0,0

### Taxa de variação mensal

A variação mensal compara o nível de preços entre dois meses consecutivos. Embora seja um indicador que permite um acompanhamento corrente do andamento dos preços, o valor desta taxa de variação é particularmente influenciado por efeitos de natureza sazonal e outros mais específicos localizados num (ou em ambos) dos meses comparados.

### Taxa de variação homóloga

A variação homóloga compara o nível de preços entre o mês corrente e o mesmo mês do ano anterior. A evolução desta taxa de variação está menos sujeita a oscilações de natureza sazonal podendo, no entanto, ser influenciada por este tipo de efeitos localizados num período específico.

### Taxa de variação média dos últimos doze meses

A variação média dos últimos doze meses compara o nível de preços dos últimos doze meses com os doze meses imediatamente anteriores. Por ser uma média móvel, esta taxa de variação é menos sensível a alterações esporádicas nos preços.

Podem existir eventuais diferenças por arredondamentos de casas decimais, entre os valores apresentados e os constantes nos quadros anexos.

### Siglas

- Total – Indústrias Extrativas, Indústrias Transformadoras e Produção e Distribuição de Eletricidade, Gás e Água
- CT – Bens de Consumo Total
- CND – Bens de Consumo não Duradouros
- CD – Bens de Consumo Duradouros
- INT – Intermédios
- INV – Investimento
- EN – Energia
- B – Indústrias Extrativas
- C – Indústrias Transformadoras
- D – Eletricidade, gás, vapor, água quente e fria e ar frio
- E – Captação, tratamento e distribuição de água; saneamento, gestão de resíduos e despoluição

O presente destaque inclui a informação recebida até ao dia 15 de novembro de 2013, correspondendo a uma taxa de resposta de 99,1%.