

Índices de Volume de Negócios, Emprego, Remunerações e Horas Trabalhadas nos Serviços
Setembro de 2013

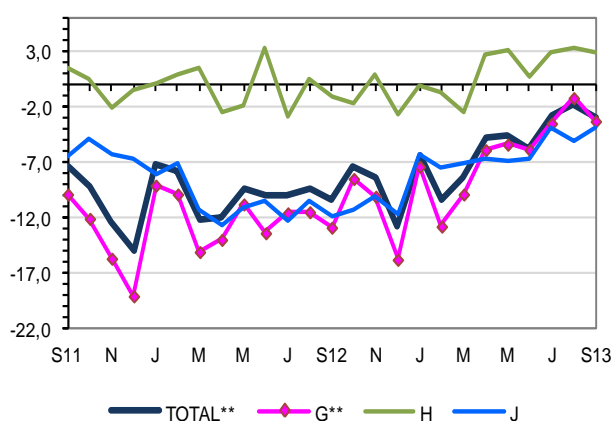
Índice de Volume de Negócios nos Serviços¹ acentuou variação homóloga negativa

O índice de volume de negócios nos serviços apresentou, em setembro, uma variação homóloga nominal de -3,0% (-1,9% no mês anterior). No 3º trimestre de 2013, a variação homóloga deste índice foi -2,6% (-5,1% no trimestre anterior). Os índices de emprego, das remunerações brutas e das horas trabalhadas, ajustadas dos efeitos de calendário, apresentaram diminuições homólogas de 3,0%, 2,0% e 3,0%, respetivamente (reduções de 3,8%, 3,0% e 5,9% em agosto, pela mesma ordem).

Volume de Negócios

O índice de volume de negócios nos serviços¹ passou de uma variação homóloga nominal de -1,9%, em agosto, para uma variação de -3,0%, em setembro. Esta evolução resultou, sobretudo, do comportamento do índice da secção de *Comércio por grosso e reparação de veículos automóveis e motociclos*, que registou uma variação homóloga de -3,3% em setembro (-1,2% em agosto), traduzindo-se num contributo de -1,9 pontos percentuais (p.p.) para a variação do índice total.

Volume de Negócios – Índice Total e Secções
Variações Homólogas, %



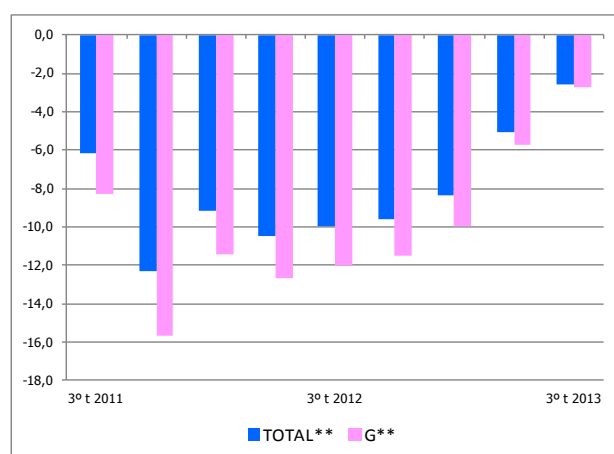
Volume de Negócios – Índice Total e Secções
Contribuições para a variação homóloga do índice total (p.p.)

	Abr-13	Mai-13	Jun-13	Jul-13	Ago-13	Set-13
G**	-3,6	-3,2	-3,4	-2,1	-0,7	-1,9
H	0,4	0,4	0,1	0,4	0,5	0,4
J	-0,5	-0,5	-0,5	-0,3	-0,4	-0,3
TOTAL**	-4,9	-4,6	-5,8	-2,8	-1,9	-3,0

Comparativamente com o mês anterior, o índice de volume de negócios nos serviços registou uma diminuição de 4,7% (variação de 2,9% em agosto).

No 3º trimestre de 2013, a variação homóloga do índice de volume de negócios nos serviços situou-se em -2,6% (-5,1% no trimestre anterior).

Volume de Negócios – Índice Total e Secção G
Variações Homólogas Trimestrais, %



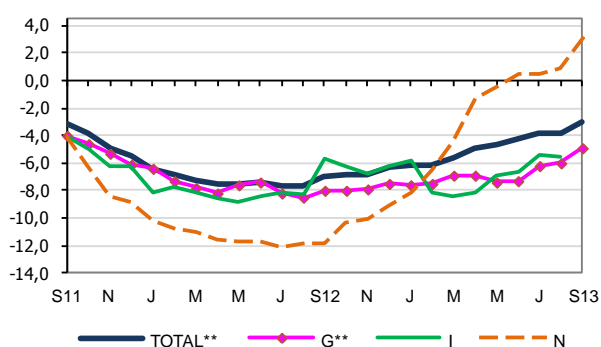
¹ Dados ajustados dos efeitos de calendário e da sazonalidade

Emprego

O índice de emprego nos serviços apresentou, em setembro, uma diminuição homóloga de 3,0% (redução de 3,8% no mês anterior).

A variação mensal do índice de emprego situou-se em 0,8% (0,1% no mesmo período de 2012).

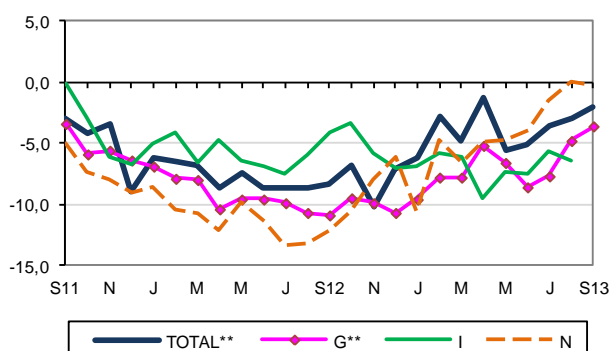
Emprego – Índice Total e Secções
Variações Homólogas, %



Remunerações

Em termos homólogos, o índice de remunerações diminuiu 2,0% (variação de -3,0% em agosto).

Remunerações – Índice Total e Secções
Variações Homólogas, %

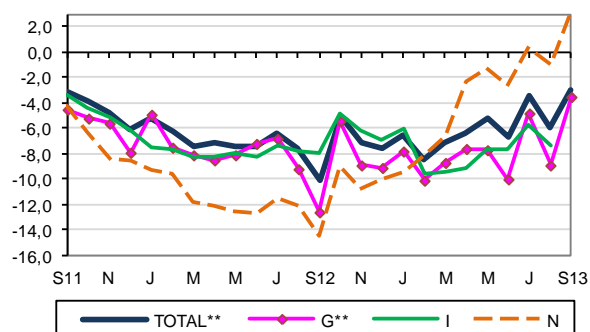


Comparativamente com o mês anterior, o índice de remunerações nos serviços registou, em setembro, uma variação de -0,7% (variação de -1,8% em setembro de 2012).

Horas Trabalhadas

O índice de volume de trabalho, medido pelo número de horas trabalhadas, ajustado dos efeitos de calendário, apresentou uma diminuição homóloga de 3,0% em setembro (redução de 5,9% no mês anterior).

Horas Trabalhadas – Índice Total e Secções
Variações Homólogas, %



A variação mensal do índice de horas trabalhadas, ajustado dos efeitos de calendário, situou-se em 4,1% (1,0% em setembro de 2012).

Meses	TOTAL**	SECÇÕES						
		G**	H	I	J	L	M	N
PONDERADOR	100,00	62,94	10,35	4,53	7,64	3,66	5,47	5,41
Índices mensais								
Set-12	80,2	74,0	111,2	96,8	83,0	34,0	92,6	94,9
Out-12	79,4	73,8	109,5	91,0	82,5	34,6	87,8	95,6
Nov-12	77,4	72,1	108,9	83,4	82,0	31,3	86,7	89,0
Dez-12	75,5	70,1	107,2	81,9	81,2	31,0	80,3	88,2
Jan-13	78,3	74,1	110,3	82,7	80,6	34,2	76,1	91,0
Fev-13	76,3	71,6	107,5	82,5	79,9	26,2	83,2	87,1
Mar-13	74,6	69,5	107,4	85,1	77,9	24,6	80,6	86,1
Abr-13	77,7	73,6	112,6	85,0	77,4	27,3	78,2	86,9
Mai-13	78,9	73,8	114,4	89,0	78,5	30,9	81,3	92,4
Jun-13	75,1	68,4	115,1	94,8	78,6	26,5	75,9	88,3
*Jul-13	79,3	73,5	115,5	94,3	82,3	28,6	82,4	93,1
*Ago-13	81,6	77,0	117,9	97,4	82,3	29,0	77,2	92,5
Set-13	77,8	71,5	114,3	x	79,7	x	85,9	89,7
Variação mensal (%)								
Set-12	-3,6	-5,1	-2,7	-2,6	-4,4	2,5	5,9	-2,0
Out-12	-1,0	-0,2	-1,5	-6,1	-0,5	1,7	-5,2	0,8
Nov-12	-2,6	-2,3	-0,5	-8,3	-0,7	-9,5	-1,2	-7,0
Dez-12	-2,5	-2,7	-1,6	-1,8	-0,9	-0,9	-7,4	-0,8
Jan-13	3,7	5,6	2,9	1,0	-0,7	10,3	-5,1	3,2
Fev-13	-2,5	-3,3	-2,5	-0,3	-0,8	-23,6	9,2	-4,3
Mar-13	-2,1	-3,0	-0,1	3,2	-2,5	-5,9	-3,1	-1,2
Abr-13	4,1	5,9	4,9	-0,2	-0,7	10,7	-2,9	0,9
Mai-13	1,5	0,2	1,6	4,7	1,4	13,3	3,9	6,3
Jun-13	-4,7	-7,3	0,7	6,5	0,2	-14,1	-6,7	-4,4
*Jul-13	5,6	7,4	0,3	-0,5	4,7	7,9	8,7	5,4
*Ago-13	2,9	4,8	2,1	3,2	0,0	1,3	-6,4	-0,6
Set-13	-4,7	-7,1	-3,1	x	-3,2	x	11,3	-3,0
Variação homóloga (%)								
Set-12	-10,4	-12,9	-1,1	-9,3	-12,0	-9,4	-5,3	-10,1
Out-12	-7,5	-8,5	-1,8	-11,8	-11,4	-2,9	-3,9	-5,4
Nov-12	-8,4	-10,1	0,8	-10,2	-10,1	-7,5	-5,8	-10,1
Dez-12	-12,8	-15,8	-2,8	-11,9	-11,7	-21,2	-10,0	-8,1
Jan-13	-6,5	-7,4	-0,1	-11,6	-6,4	2,5	-9,5	-6,4
Fev-13	-10,4	-12,8	-0,7	-9,5	-7,6	-21,5	-13,3	-6,9
Mar-13	-8,4	-9,9	-2,6	-6,6	-7,2	-25,9	-6,7	-8,1
Abr-13	-4,9	-5,9	2,6	-6,3	-6,8	-19,5	-5,3	-4,9
Mai-13	-4,6	-5,4	3,1	-5,0	-6,9	-9,4	-9,9	-5,4
Jun-13	-5,8	-5,9	0,6	-3,8	-6,7	-27,2	-17,1	-4,6
*Jul-13	-2,8	-3,5	2,8	-3,1	-3,9	-14,1	-5,0	-2,6
*Ago-13	-1,9	-1,2	3,2	-2,0	-5,2	-12,5	-11,7	-4,5
Set-13	-3,0	-3,3	2,8	x	-4,0	x	-7,2	-5,5
Variação média dos últimos 12 meses (%)								
Set-12	-10,5	-13,0	-0,4	-9,2	-9,5	-15,5	-6,9	-10,2
Out-12	-10,4	-12,8	-0,6	-9,9	-10,1	-13,5	-6,7	-10,1
Nov-12	-10,1	-12,3	-0,4	-10,2	-10,4	-11,8	-6,3	-10,1
Dez-12	-9,8	-11,9	-0,5	-10,6	-10,8	-11,1	-5,8	-9,7
Jan-13	-9,8	-11,8	-0,5	-10,9	-10,7	-9,3	-6,6	-9,7
Fev-13	-10,0	-12,1	-0,7	-10,9	-10,7	-10,5	-7,2	-9,7
Mar-13	-9,6	-11,6	-1,0	-10,5	-10,4	-11,5	-6,9	-9,4
Abr-13	-9,1	-11,0	-0,6	-9,8	-9,9	-13,1	-6,6	-8,7
Mai-13	-8,7	-10,5	-0,1	-9,4	-9,6	-13,0	-6,8	-8,3
Jun-13	-8,3	-9,9	-0,4	-8,9	-9,3	-13,8	-8,2	-7,7
*Jul-13	-7,7	-9,3	0,1	-8,2	-8,6	-14,1	-8,2	-7,1
*Ago-13	-7,1	-8,4	0,4	-7,6	-8,1	-14,1	-8,6	-6,5
Set-13	-6,5	-7,6	0,7	x	-7,4	x	-8,8	-6,0

NOTAS

Variação mensal = [mês n (ano N) / mês n-1 (ano N)] * 100 - 100

Variação homóloga = [mês n (ano N) / mês n (ano N-1)] * 100 - 100

Variação média dos últimos 12 meses = [[mês (n-11) + ... + mês (n)] / [mês (n-23) + ... + mês (n-12)]] * 100 - 100

* Retificação, em resultado da substituição das estimativas efetuadas para as não respostas, por respostas efetivas das empresas, entretanto recebidas.

** Exclui Comércio a Retalho

O presente destaque inclui informação recebida até ao dia 13 de novembro de 2013, a que corresponde uma taxa de resposta de 93,8% em termos de volume de negócios

Meses	TOTAL**	SECÇÕES						
		G**	H	I	J	L	M	N
PONDERADOR	100,00	62,94	10,35	4,53	7,64	3,66	5,47	5,41
Índices mensais								
Set-12	81,0	73,3	115,3	109,0	86,3	34,1	85,1	102,0
Out-12	83,8	79,7	115,0	92,9	81,5	34,4	88,2	95,7
Nov-12	78,5	75,7	104,4	71,1	84,0	31,2	88,4	82,8
Dez-12	80,3	74,6	109,2	76,1	90,9	31,2	106,8	86,9
Jan-13	71,5	68,8	102,6	65,7	75,2	34,1	66,1	73,1
Fev-13	67,9	64,4	94,7	64,2	74,4	26,0	72,1	75,7
Mar-13	74,9	71,4	103,6	77,6	78,9	24,6	78,7	84,2
Abr-13	74,7	70,1	109,0	82,0	74,5	27,3	77,8	85,8
Mai-13	79,9	74,5	116,1	94,7	78,6	30,9	82,8	94,0
Jun-13	76,9	69,2	116,2	100,8	79,6	26,6	82,3	95,7
*Jul-13	86,3	79,5	128,8	115,8	82,0	28,4	81,0	108,9
*Ago-13	79,4	70,5	121,6	132,4	81,9	29,0	60,1	107,8
Set-13	79,6	72,4	119,4	x	83,0	x	79,2	95,8
Variação mensal (%)								
Set-12	-1,2	0,5	-2,5	-19,3	-0,1	3,1	24,6	-11,1
Out-12	3,4	8,8	-0,3	-14,7	-5,5	1,1	3,7	-6,1
Nov-12	-6,3	-5,1	-9,2	-23,5	3,0	-9,3	0,3	-13,5
Dez-12	2,3	-1,4	4,6	7,1	8,3	-0,1	20,7	5,0
Jan-13	-11,0	-7,7	-6,0	-13,6	-17,3	9,3	-38,1	-15,9
Fev-13	-5,0	-6,5	-7,7	-2,4	-1,0	-23,6	9,0	3,5
Mar-13	10,3	10,8	9,4	20,9	5,9	-5,4	9,1	11,2
Abr-13	-0,3	-1,7	5,2	5,7	-5,5	10,9	-1,1	1,9
Mai-13	7,0	6,2	6,6	15,5	5,4	13,1	6,3	9,7
Jun-13	-3,8	-7,1	0,1	6,5	1,3	-14,0	-0,6	1,7
*Jul-13	12,2	15,0	10,8	14,8	3,0	6,7	-1,6	13,8
*Ago-13	-8,0	-11,4	-5,6	14,4	-0,1	2,3	-25,8	-0,9
Set-13	0,3	2,7	-1,8	x	1,4	x	31,7	-11,1
Variação homóloga (%)								
Set-12	-12,6	-16,2	-2,4	-9,1	-12,2	-8,6	-6,3	-9,4
Out-12	-4,8	-4,4	-0,3	-11,6	-11,1	-3,9	-3,6	-5,5
Nov-12	-8,4	-10,0	0,6	-10,5	-10,0	-7,5	-6,0	-10,5
Dez-12	-12,9	-15,9	-2,5	-12,5	-11,4	-21,2	-8,8	-8,9
Jan-13	-6,4	-7,3	-0,1	-11,2	-6,5	2,5	-9,5	-7,5
Fev-13	-10,9	-13,3	-1,2	-10,1	-7,6	-21,4	-13,2	-7,5
Mar-13	-10,3	-11,8	-5,1	-5,1	-7,1	-25,5	-12,3	-8,5
Abr-13	-2,2	-1,8	4,2	-6,2	-6,5	-20,3	-4,9	-4,8
Mai-13	-6,0	-7,4	2,4	-4,9	-7,0	-9,0	-10,7	-4,9
Jun-13	-7,1	-7,8	-0,1	-3,5	-6,8	-26,9	-17,5	-4,4
*Jul-13	-1,4	-1,4	3,7	-1,4	-3,8	-14,5	-4,6	-3,0
*Ago-13	-3,2	-3,3	2,8	-2,0	-5,2	-12,1	-12,0	-6,0
Set-13	-1,7	-1,2	3,6	x	-3,8	x	-6,9	-6,0
Variação média nos últimos 12 meses (%)								
Set-12	-10,8	-13,4	-0,5	-9,2	-9,6	-15,4	-7,4	-10,3
Out-12	-10,5	-12,8	-0,6	-9,9	-10,1	-13,5	-7,1	-10,2
Nov-12	-10,1	-12,4	-0,4	-10,2	-10,4	-11,8	-6,7	-10,2
Dez-12	-9,7	-11,8	-0,5	-10,6	-10,9	-11,1	-6,0	-9,9
Jan-13	-9,8	-11,8	-0,6	-10,7	-10,7	-9,3	-6,7	-9,9
Fev-13	-10,0	-12,1	-0,7	-10,8	-10,8	-10,5	-7,2	-9,9
Mar-13	-9,8	-11,8	-1,2	-10,3	-10,4	-11,5	-7,4	-9,6
Abr-13	-9,0	-10,7	-0,6	-9,6	-9,9	-13,1	-7,0	-8,9
Mai-13	-8,7	-10,4	-0,2	-9,2	-9,6	-13,0	-7,3	-8,5
Jun-13	-8,4	-9,9	-0,5	-8,7	-9,3	-13,8	-8,8	-7,9
*Jul-13	-7,7	-9,2	0,0	-7,9	-8,6	-14,1	-8,8	-7,2
*Ago-13	-7,3	-8,6	0,2	-7,1	-8,1	-14,1	-9,1	-6,7
Set-13	-6,3	-7,3	0,7	x	-7,3	x	-9,2	-6,3

NOTAS

Variação mensal = [mês n (ano N) / mês n-1 (ano N)] * 100 - 100

Variação homóloga = [mês n (ano N) / mês n (ano N-1)] * 100 - 100

Variação média nos últimos 12 meses = [[mês (n-11) + ... + mês (n)] / [mês (n-23) + ... + mês (n-12)]] * 100 - 100

* Retificação, em resultado da substituição das estimativas efetuadas para as não respostas, por respostas efetivas das empresas, entretanto recebidas.

** Exclui Comércio a Retalho

O presente destaque inclui informação recebida até ao dia 13 de novembro de 2013, a que corresponde uma taxa de resposta de 93,8% em termos de volume de negócios.

Meses	TOTAL**	SECÇÕES						
		G**	H	I	J	L	M	N
PONDERADOR	100,00	30,18	13,19	20,38	5,10	2,92	9,06	19,17
Índices mensais								
Set-12	86,6	75,2	88,4	89,8	107,2	86,7	90,5	92,3
Out-13	85,4	74,6	87,7	86,5	107,2	86,9	90,1	91,6
Nov-12	84,0	74,0	87,0	83,0	107,5	85,4	89,7	89,4
Dez-12	82,8	73,3	86,5	81,1	106,8	83,3	88,2	88,2
Jan-13	81,7	72,6	86,0	79,4	105,4	82,2	87,6	86,3
Fev-13	81,2	72,2	85,7	77,8	105,3	79,6	87,4	87,0
Mar-13	81,5	72,0	85,6	78,0	105,3	79,8	87,4	88,7
Abr-13	82,2	71,6	86,0	79,2	105,5	80,1	87,3	91,3
Mai-13	82,7	71,4	86,1	80,7	105,3	80,2	87,1	92,3
Jun-13	83,3	71,3	86,2	83,0	105,6	82,2	87,2	93,2
*Jul-13	83,6	71,2	85,9	84,7	105,8	82,2	86,6	93,3
*Ago-13	83,3	70,9	85,8	84,6	104,0	82,1	85,7	93,0
Set-13	83,9	71,6	85,6	x	104,5	x	86,6	95,1
Variação mensal (%)								
Set-12	0,1	-0,3	0,5	0,4	0,0	-1,7	0,2	0,2
Out-13	-1,3	-0,9	-0,8	-3,7	0,0	0,2	-0,5	-0,8
Nov-12	-1,7	-0,8	-0,7	-4,1	0,2	-1,8	-0,4	-2,3
Dez-12	-1,3	-0,9	-0,6	-2,3	-0,6	-2,4	-1,7	-1,4
Jan-13	-1,4	-1,0	-0,6	-2,1	-1,3	-1,2	-0,6	-2,1
Fev-13	-0,6	-0,6	-0,4	-1,9	-0,1	-3,2	-0,2	0,8
Mar-13	0,4	-0,2	-0,2	0,3	0,0	0,2	0,0	1,9
Abr-13	0,8	-0,5	0,5	1,5	0,2	0,4	-0,2	2,9
Mai-13	0,5	-0,3	0,1	1,9	-0,2	0,1	-0,2	1,2
Jun-13	0,8	-0,2	0,2	2,7	0,3	2,5	0,1	0,9
*Jul-13	0,3	-0,2	-0,4	2,1	0,2	0,0	-0,7	0,1
*Ago-13	-0,4	-0,3	-0,1	-0,2	-1,7	-0,1	-1,0	-0,3
Set-13	0,8	0,9	-0,3	x	0,5	x	1,1	2,3
Variação homóloga (%)								
Set-12	-7,0	-8,0	-4,6	-5,7	-2,4	-1,3	-4,1	-11,9
Out-13	-6,8	-8,0	-4,8	-6,3	-2,0	-3,4	-3,9	-10,3
Nov-12	-6,8	-7,9	-4,7	-6,8	-1,6	-3,5	-3,8	-10,1
Dez-12	-6,3	-7,5	-3,6	-6,3	-1,7	-4,2	-4,7	-9,1
Jan-13	-6,1	-7,6	-3,5	-5,8	-3,3	-3,6	-3,9	-8,2
Fev-13	-6,2	-7,5	-3,2	-8,2	-3,2	-6,4	-3,7	-6,5
Mar-13	-5,6	-6,9	-3,2	-8,4	-3,1	-6,4	-3,3	-4,5
Abr-13	-4,9	-6,9	-2,8	-8,2	-2,8	-7,2	-3,4	-1,3
Mai-13	-4,6	-7,4	-3,0	-6,9	-2,7	-7,5	-3,8	-0,5
Jun-13	-4,2	-7,3	-2,7	-6,6	-2,5	-6,4	-3,5	0,5
*Jul-13	-3,8	-6,2	-3,0	-5,4	-1,9	-7,0	-3,9	0,5
*Ago-13	-3,8	-6,0	-2,4	-5,5	-3,1	-6,9	-5,1	0,9
Set-13	-3,0	-4,9	-3,2	x	-2,5	x	-4,3	3,1
Variação média dos últimos 12 meses (%)								
Set-12	-6,6	-7,1	-3,9	-7,5	-0,6	-2,4	-3,2	-10,6
Out-13	-6,9	-7,4	-4,2	-7,6	-0,8	-2,6	-3,5	-10,9
Nov-12	-7,0	-7,6	-4,4	-7,6	-1,0	-2,7	-3,7	-11,0
Dez-12	-7,1	-7,7	-4,4	-7,6	-1,3	-2,7	-3,9	-11,1
Jan-13	-7,1	-7,8	-4,4	-7,5	-1,7	-2,7	-3,9	-10,9
Fev-13	-7,0	-7,9	-4,4	-7,5	-2,1	-2,8	-3,9	-10,6
Mar-13	-6,9	-7,8	-4,3	-7,5	-2,3	-3,1	-3,7	-10,1
Abr-13	-6,7	-7,7	-4,2	-7,5	-2,3	-3,4	-3,7	-9,3
Mai-13	-6,5	-7,6	-4,1	-7,3	-2,4	-3,9	-3,7	-8,4
Jun-13	-6,2	-7,6	-3,9	-7,1	-2,4	-4,3	-3,7	-7,4
*Jul13	-5,9	-7,5	-3,7	-6,9	-2,5	-4,8	-3,8	-6,3
*Ago-13	-5,5	-7,3	-3,5	-6,6	-2,5	-5,3	-3,9	-5,2
Set-13	-5,2	-7,0	-3,4	x	-2,5	x	-3,9	-3,9

NOTAS

Variação mensal = [mês n (ano N) / mês n-1 (ano N)] * 100 - 100

Variação homóloga = [mês n (ano N) / mês n (ano N-1)] * 100 - 100

Variação média dos últimos 12 meses = [[mês (n-11) + ... + mês (n)] / [mês (n-23) + ... + mês (n-12)]] * 100 - 100

* Retificação, em resultado da substituição das estimativas efetuadas para as não respostas, por respostas efetivas das empresas, entretanto recebidas.

** Exclui Comércio a Retalho

O presente destaque inclui informação recebida até ao dia 13 de novembro de 2013, a que corresponde uma taxa de resposta de 92,2% em termos de Emprego.

Meses	TOTAL **	SECÇÕES						
		G**	H	I	J	L	M	N
PONDERADOR	100,00	33,51	18,72	12,37	9,79	2,49	10,62	12,50
Índices mensais								
Set-12	88,5	72,4	92,8	100,9	101,8	75,7	87,2	106,1
Out-12	89,2	73,5	94,0	98,7	105,2	75,5	88,1	105,8
Nov-12	104,6	93,6	100,7	102,0	128,4	105,3	111,5	117,7
Dez-12	101,4	88,3	102,4	110,0	112,6	84,5	106,4	117,0
Jan-13	85,3	71,2	95,5	85,9	102,3	74,6	84,5	96,4
Fev-13	87,5	72,1	96,8	86,6	105,0	69,4	91,3	102,7
Mar-13	87,4	75,2	94,0	87,1	104,4	63,6	88,2	101,2
Abr-13	91,1	74,3	108,8	88,9	102,8	83,0	90,4	105,0
Mai-13	89,1	73,9	96,7	91,1	103,5	68,2	89,4	109,1
Jun-13	95,3	81,0	102,7	95,4	110,8	82,5	98,8	110,2
*Jul-13	94,6	78,3	100,5	99,1	114,3	71,6	99,4	110,0
*Ago-13	87,4	70,6	97,0	96,6	100,0	69,2	84,2	105,5
Set-13	86,8	69,7	94,2	x	98,9	x	90,3	105,9
Variação mensal (%)								
Set-12	-1,8	-2,4	-2,1	-2,2	-1,5	-1,5	-3,0	0,7
Out-12	0,8	1,5	1,3	-2,2	3,3	-0,3	1,0	-0,3
Nov-12	17,3	27,4	7,2	3,3	22,1	39,5	26,5	11,3
Dez-12	-3,0	-5,6	1,7	7,8	-12,3	-19,8	-4,6	-0,7
Jan-13	-15,9	-19,4	-6,8	-21,8	-9,2	-11,7	-20,6	-17,6
Fev-13	2,7	1,3	1,3	0,7	2,6	-7,0	8,1	6,5
Mar-13	-0,1	4,4	-2,8	0,6	-0,6	-8,4	-3,4	-1,4
Abr-13	4,2	-1,3	15,7	2,1	-1,5	30,6	2,5	3,7
Mai-13	-2,2	-0,5	-11,2	2,4	0,7	-17,8	-1,2	3,9
Jun-13	7,0	9,6	6,3	4,7	7,0	20,9	10,5	1,0
*Jul-13	-0,8	-3,3	-2,2	3,9	3,1	-13,3	0,6	-0,1
*Ago-13	-7,6	-9,9	-3,5	-2,5	-12,5	-3,3	-15,3	-4,1
Set-13	-0,7	-1,2	-2,9	x	-1,1	x	7,3	0,4
Variação homóloga (%)								
Set-12	-8,4	-10,9	-7,1	-4,2	-6,4	-9,8	-5,5	-12,1
Out-12	-6,8	-9,5	-6,5	-3,4	-1,8	-9,0	-3,9	-10,6
Nov-12	-10,2	-9,9	-20,2	-5,8	-4,0	-9,5	-6,1	-8,0
Dez-12	-7,1	-10,7	-3,3	-7,0	-5,8	-6,1	-6,1	-6,1
Jan-13	-6,2	-9,6	2,0	-6,9	-4,7	-2,9	-7,1	-10,6
Fev-13	-2,8	-7,8	3,5	-5,9	0,6	-8,3	3,4	-4,7
Mar-13	-4,8	-7,8	1,1	-6,2	-3,4	-13,9	-2,1	-6,6
Abr-13	-1,2	-5,2	14,8	-9,5	-1,4	-6,4	-2,1	-4,9
Mai-13	-5,6	-6,6	0,0	-7,4	-8,6	-13,4	-6,9	-4,7
Jun-13	-5,1	-8,6	3,2	-7,5	-4,8	-18,6	-5,5	-4,0
*Jul-13	-3,6	-7,7	2,5	-5,7	0,1	-9,8	-6,1	-1,5
*Ago-13	-3,0	-4,8	2,4	-6,4	-3,3	-10,0	-6,4	0,1
Set-13	-2,0	-3,6	1,5	x	-2,9	x	3,6	-0,2
Variação média dos últimos 12 meses (%)								
Set-12	-7,2	-8,4	-7,5	-5,7	-2,9	-8,1	-4,4	-10,5
Out-12	-7,4	-8,7	-7,9	-5,7	-2,8	-8,8	-4,5	-10,8
Nov-12	-8,0	-9,1	-10,2	-5,7	-3,1	-9,5	-4,7	-10,8
Dez-12	-7,9	-9,5	-8,8	-5,7	-3,3	-8,3	-5,0	-10,6
Jan-13	-7,9	-9,7	-8,0	-5,8	-3,6	-8,0	-5,4	-10,7
Fev-13	-7,6	-9,7	-7,1	-6,0	-3,5	-8,3	-4,9	-10,3
Mar-13	-7,5	-9,7	-6,5	-5,9	-3,9	-8,5	-4,6	-10,0
Abr-13	-6,9	-9,3	-4,6	-6,3	-3,7	-9,1	-4,3	-9,4
Mai-13	-6,7	-9,1	-4,0	-6,4	-4,1	-9,5	-4,6	-9,0
Jun-13	-6,4	-9,0	-3,0	-6,4	-4,1	-10,6	-4,3	-8,4
*Jul-13	-6,0	-8,8	-2,0	-6,3	-3,8	-10,1	-4,5	-7,3
*Ago-13	-5,5	-8,4	-1,2	-6,3	-3,7	-9,9	-4,7	-6,2
Set-13	-5,0	-7,8	-0,5	x	-3,4	x	-4,0	-5,2

NOTAS

Variação mensal = [mês n (ano N) / mês n-1 (ano N)] * 100 - 100

Variação homóloga = [mês n (ano N) / mês n (ano N-1)] * 100 - 100

Variação média dos últimos 12 meses = [[mês (n-11) + ... + mês (n)] / [mês (n-23) + ... + mês (n-12)]] * 100 - 100

* Retificação, em resultado da substituição das estimativas efetuadas para as não respostas, por respostas efetivas das empresas, entretanto recebidas.

** Exclui Comércio a Retalho

O presente destaque inclui informação recebida até ao dia 13 de novembro de 2013, a que corresponde uma taxa de resposta de 92,2% em termos de Emprego.

Meses	TOTAL**	SECÇÕES						
		G**	H	I	J	L	M	N
PONDERADOR	100,00	31,50	12,90	21,27	4,96	2,94	9,45	16,98
Índices mensais								
Set-12	82,9	71,4	83,5	85,5	102,1	79,1	90,1	91,9
Out-12	87,1	76,1	87,7	85,7	112,4	86,4	96,6	96,1
Nov-12	84,2	74,1	86,2	81,0	109,5	82,1	93,6	93,1
Dez-12	79,3	69,7	81,2	76,9	100,7	76,1	86,0	89,4
Jan-13	83,0	74,7	86,0	77,3	111,6	81,3	94,4	88,7
Fev-13	78,2	68,9	81,7	73,8	101,4	73,7	86,5	87,6
Mar-13	79,6	70,2	82,9	75,0	104,0	75,2	88,1	88,8
Abr-13	81,5	71,1	84,0	77,3	107,2	77,4	90,4	92,6
Mai-13	83,9	73,0	86,8	79,7	109,8	80,4	92,3	95,9
Jun-13	78,0	66,3	79,8	78,8	95,7	74,4	82,6	90,2
*Jul-13	84,6	72,2	86,0	84,0	107,9	79,8	91,0	97,7
*Ago-13	77,4	63,7	79,1	81,1	93,0	71,3	78,9	92,7
Set-13	81,1	69,2	81,2	x	102,4	x	86,0	95,6
Variação mensal (%)								
Set-12	0,1	1,7	0,9	-2,8	3,9	-0,5	4,1	-2,4
Out-12	5,0	6,6	5,0	0,3	10,1	9,1	7,2	4,6
Nov-12	-3,3	-2,7	-1,7	-5,4	-2,6	-5,0	-3,0	-3,2
Dez-12	-5,8	-5,9	-5,8	-5,1	-8,0	-7,3	-8,2	-4,0
Jan-13	4,6	7,2	5,9	0,5	10,8	6,9	9,8	-0,7
Fev-13	-5,8	-7,7	-5,0	-4,6	-9,1	-9,4	-8,4	-1,3
Mar-13	1,7	1,9	1,5	1,7	2,5	2,1	1,9	1,4
Abr-13	2,5	1,2	1,3	3,1	3,0	2,9	2,6	4,3
Mai-13	3,0	2,7	3,3	3,1	2,5	3,9	2,0	3,6
Jun-13	-7,1	-9,2	-8,1	-1,1	-12,8	-7,5	-10,4	-6,0
*Jul-13	8,5	8,9	7,8	6,6	12,7	7,3	10,1	8,3
*Ago-13	-8,5	-11,8	-8,0	-3,5	-13,8	-10,7	-13,3	-5,1
Set-13	4,7	8,8	2,6	x	10,1	x	9,0	3,2
Variação homogênea (%)								
Set-12	-11,4	-13,6	-7,3	-8,6	-10,1	-6,6	-10,1	-15,5
Out-12	-3,7	-4,4	-3,2	-4,3	3,7	2,3	1,3	-7,9
Nov-12	-7,1	-8,9	-5,0	-6,1	-1,1	-3,6	-4,6	-10,7
Dez-12	-7,7	-9,1	-5,8	-6,9	-3,2	-5,0	-6,1	-10,2
Jan-13	-6,5	-7,8	-4,8	-6,0	-2,9	-3,5	-3,9	-9,5
Fev-13	-8,7	-10,3	-5,8	-9,7	-6,5	-9,4	-7,7	-8,3
Mar-13	-10,4	-12,3	-8,1	-11,2	-8,6	-11,9	-10,5	-8,4
Abr-13	-1,8	-2,8	0,4	-6,8	3,2	-2,9	0,8	0,8
Mai-13	-5,8	-8,1	-4,0	-8,0	-4,1	-7,5	-5,3	-1,9
Jun-13	-7,5	-10,5	-5,8	-8,0	-6,8	-8,4	-8,3	-3,2
*Jul-13	-2,7	-4,3	-1,7	-5,3	1,7	-4,9	-2,4	0,9
*Ago-13	-6,6	-9,3	-4,4	-7,7	-5,4	-10,4	-8,8	-1,5
Set-13	-2,3	-3,0	-2,7	x	0,2	x	-4,5	4,1
Variação média dos últimos 12 meses (%)								
Set-12	-6,8	-7,7	-4,0	-7,3	-1,8	-1,7	-2,5	-10,9
Out-12	-6,7	-7,6	-4,2	-7,3	-1,5	-1,3	-2,4	-11,0
Nov-12	-7,0	-7,9	-4,3	-7,4	-1,6	-1,6	-2,7	-11,2
Dez-12	-7,0	-8,0	-4,4	-7,4	-1,7	-1,6	-3,0	-11,3
Jan-13	-7,2	-8,3	-4,6	-7,3	-2,3	-1,8	-3,3	-11,4
Fev-13	-7,4	-8,5	-4,8	-7,5	-3,0	-2,4	-3,7	-11,3
Mar-13	-7,6	-8,8	-5,1	-7,7	-3,6	-3,2	-4,3	-11,1
Abr-13	-7,2	-8,4	-4,6	-7,6	-3,2	-3,3	-4,0	-10,0
Mai-13	-7,0	-8,4	-4,6	-7,6	-3,4	-3,9	-4,2	-9,1
Jun-13	-7,0	-8,6	-4,6	-7,5	-3,7	-4,6	-4,7	-8,4
*Jul-13	-6,8	-8,5	-4,6	-7,4	-3,4	-5,1	-4,9	-7,4
*Ago-13	-6,7	-8,5	-4,7	-7,4	-3,4	-6,0	-5,5	-6,5
Set-13	-5,9	-7,6	-4,3	x	-2,5	x	-5,0	-4,8

NOTAS

Variação mensal = [mês n (ano N) / mês n-1 (ano N)] * 100 - 100

Variação homogênea = [mês n (ano N) / mês n (ano N-1)] * 100 - 100

Variação média dos últimos 12 meses = [[mês (n-11) + ... + mês (n)] / [mês (n-23) + ... + mês (n-12)]] * 100 - 100

* Retificação, em resultado da substituição das estimativas efetuadas para as não respostas, por respostas efetivas das empresas, entretanto recebidas.

** Exclui Comércio a Retalho

O presente destaque inclui informação recebida até ao dia 13 de novembro de 2013, a que corresponde uma taxa de resposta de 92,2% em termos de Emprego.
Índice de Volume de Negócios, Emprego, Remunerações e Horas Trabalhadas nos Serviços – Setembro 2013

Índices de **Horas Trabalhadas** nos Serviços
Dados ajustados dos efeitos de calendário
Índice Total, Secções e Divisões
Variações mensais, homólogas e dos últimos 12 meses
BASE 2005=100

Meses	TOTAL**	SECÇÕES						
		G**	H	I	J	L	M	N
PONDERADOR	100,00	31,50	12,90	21,27	4,96	2,94	9,45	16,98
Índices mensais								
Set-12	83,3	71,6	83,9	85,7	103,3	80,6	90,6	92,3
Out-12	86,7	75,8	87,3	85,5	110,9	85,3	95,8	95,7
Nov-12	84,0	73,9	86,0	81,0	108,6	81,6	93,2	92,9
Dez-12	80,2	70,2	82,2	77,4	103,4	78,8	87,2	90,2
Jan-13	82,6	74,4	85,7	77,2	110,0	80,4	93,7	88,3
Fev-13	77,8	68,7	81,3	73,6	99,8	72,6	85,7	87,1
Mar-13	81,1	71,9	84,6	75,9	106,5	76,2	91,3	89,6
Abr-13	80,0	69,4	82,5	76,5	104,4	77,0	87,2	91,9
Mai-13	84,2	73,1	87,1	79,8	110,4	81,3	92,5	96,1
Jun-13	78,4	66,5	80,3	79,1	97,1	75,9	83,2	90,6
*Jul-13	83,6	71,6	85,0	83,6	104,4	77,1	89,4	96,7
*Ago-13	77,7	63,8	79,5	81,2	93,8	72,3	79,2	92,9
Set-13	80,9	69,1	81,0	x	101,5	x	85,6	95,5
Variação mensal (%)								
Set-12	1,0	2,3	1,8	-2,3	6,5	2,4	5,5	-1,6
Out-12	4,0	5,9	4,0	-0,2	7,3	5,9	5,8	3,7
Nov-12	-3,1	-2,5	-1,5	-5,3	-2,0	-4,3	-2,7	-3,0
Dez-12	-4,5	-5,1	-4,5	-4,4	-4,8	-3,4	-6,5	-2,9
Jan-13	3,0	6,1	4,2	-0,3	6,4	2,0	7,5	-2,0
Fev-13	-5,8	-7,8	-5,1	-4,6	-9,3	-9,7	-8,5	-1,4
Mar-13	4,3	4,8	4,1	3,1	6,7	4,9	6,5	2,8
Abr-13	-1,3	-3,6	-2,5	0,8	-2,0	1,1	-4,6	2,5
Mai-13	5,1	5,4	5,6	4,3	5,7	5,5	6,1	4,6
Jun-13	-6,9	-9,0	-7,9	-1,0	-12,1	-6,7	-10,1	-5,8
*Jul-13	6,7	7,7	5,9	5,7	7,6	1,6	7,4	6,8
*Ago-13	-7,1	-11,0	-6,5	-2,8	-10,2	-6,3	-11,4	-3,9
Set-13	4,1	8,4	2,0	x	8,3	x	8,1	2,7
Variação homóloga (%)								
Set-12	-10,1	-12,6	-5,9	-8,0	-6,5	-2,3	-8,3	-14,5
Out-12	-5,0	-5,4	-4,6	-4,9	-0,3	-1,9	-0,7	-9,0
Nov-12	-7,1	-8,9	-5,0	-6,1	-1,1	-3,6	-4,6	-10,7
Dez-12	-7,6	-9,1	-5,8	-6,9	-3,2	-4,8	-6,0	-10,1
Jan-13	-6,5	-7,8	-4,8	-6,0	-2,9	-3,5	-3,9	-9,5
Fev-13	-8,5	-10,1	-5,6	-9,6	-6,0	-8,8	-7,4	-8,1
Mar-13	-7,2	-8,7	-4,8	-9,4	-3,5	-9,8	-4,7	-6,6
Abr-13	-6,4	-7,6	-4,5	-9,2	-5,9	-9,1	-7,2	-2,3
Mai-13	-5,2	-7,7	-3,3	-7,7	-2,3	-5,3	-4,3	-1,3
Jun-13	-6,7	-10,0	-5,0	-7,7	-4,8	-6,1	-7,2	-2,6
*Jul-13	-3,4	-4,8	-2,4	-5,7	-0,3	-7,1	-3,3	0,3
*Ago-13	-5,9	-8,9	-3,6	-7,4	-3,3	-8,1	-7,7	-0,9
Set-13	-3,0	-3,5	-3,5	x	-1,7	x	-5,5	3,4
Variação média dos últimos 12 meses (%)								
Set-12	-6,6	-7,6	-3,9	-7,2	-1,5	-1,3	-2,3	-10,8
Out-12	-6,8	-7,6	-4,2	-7,3	-1,6	-1,3	-2,4	-11,0
Nov-12	-7,0	-7,9	-4,3	-7,4	-1,7	-1,6	-2,7	-11,2
Dez-12	-7,1	-8,0	-4,4	-7,4	-2,0	-1,8	-3,0	-11,4
Jan-13	-7,2	-8,3	-4,6	-7,3	-2,4	-1,8	-3,3	-11,4
Fev-13	-7,4	-8,5	-4,7	-7,5	-3,0	-2,3	-3,7	-11,3
Mar-13	-7,3	-8,5	-4,8	-7,5	-3,1	-2,9	-3,7	-10,9
Abr-13	-7,3	-8,5	-4,7	-7,6	-3,6	-3,8	-4,2	-10,1
Mai-13	-7,1	-8,4	-4,6	-7,6	-3,7	-4,2	-4,3	-9,2
Jun-13	-7,0	-8,7	-4,6	-7,5	-3,8	-4,7	-4,7	-8,4
*Jul-13	-6,8	-8,5	-4,6	-7,4	-3,6	-5,2	-4,9	-7,4
*Ago-13	-6,7	-8,5	-4,6	-7,4	-3,3	-5,8	-5,4	-6,4
Set-13	-6,0	-7,7	-4,4	x	-2,9	x	-5,2	-4,9

NOTAS

Variação mensal = [mês n (ano N) / mês n-1 (ano N)] * 100 - 100

Variação homóloga = [mês n (ano N) / mês n (ano N-1)] * 100 - 100

Variação média dos últimos 12 meses = [[mês (n-11) + ... + mês (n)] / [mês (n-23) + ... + mês (n-12)]] * 100 - 100

* Retificação, em resultado da substituição das estimativas efetuadas para as não respostas, por respostas efetivas das empresas, entretanto recebidas.

** Exclui Comércio a Retalho

O presente destaque inclui informação recebida até ao dia 13 de novembro de 2013, a que corresponde uma taxa de resposta de 92,2% em termos de Emprego.

Notas Explicativas

O INE iniciou a publicação das presentes séries de Índices de Volume de Negócios, Emprego, Remunerações e Horas Trabalhadas nos Serviços (IVNES) (Base 2005=100) com os resultados referentes a janeiro e fevereiro (em destaque conjunto) e a março de 2009, apenas relativos ao Volume de Negócios, e incluiu os índices relativos às variáveis sociais e às desagregações por Divisões da CAE, em maio de 2009. Com os dados referentes a abril de 2011 iniciou-se a divulgação de séries de Volume de Negócios ajustadas de efeitos de calendário e de sazonalidade e de séries de Horas Trabalhadas ajustadas de efeitos de calendário.

Mais informações sobre estas séries podem, assim, ser obtidas através da consulta da Introdução e da Nota de Apresentação inseridas no respetivo destaque de fevereiro de 2009 (que inclui resultados de janeiro), disponível no Portal do INE.

Revisões

A informação divulgada no presente destaque incorpora revisões dos índices dos dois meses anteriores, em consequência da substituição das estimativas efetuadas por respostas entretanto recebidas e, em menor grau, da substituição de valores provisórios anteriormente reportados por valores definitivos. O grau de revisão, medido pela diferença das taxas de variação homóloga, é o seguinte:

	VVN_SAZ ¹	Emp	Rem	Horas_CDU ²
Jun-13	0,1	0,1	-0,1	0,1
Ago-13	0,4	0,0	-0,1	-0,1

1 - Volume de Negócios Total, ajustado de efeitos de calendário e de sazonalidade.

2 - Horas totais, ajustadas de efeitos de calendário.

Índice de Volume de Negócios nos Serviços

Os índices de Volume de Negócios nos Serviços têm por objetivo mostrar a evolução do mercado no setor dos Serviços, excluindo o comércio a retalho. Os índices são obtidos tendo por base o Inquérito Mensal ao Volume de Negócios e Emprego nos Serviços, realizado por via eletrónica, junto de unidades estatísticas selecionadas a partir das empresas sediadas no território nacional.

Índices de Emprego, Remunerações e Horas Trabalhadas nos Serviços

Os índices de Emprego, Remunerações e Horas Trabalhadas nos Serviços têm por objetivo mostrar a evolução do volume de emprego, dos salários e do volume de trabalho no setor dos Serviços, excluindo o comércio a retalho. Os índices são obtidos tendo por base o Inquérito Mensal ao Volume de Negócios e Emprego nos Serviços, realizado por via eletrónica, junto de unidades estatísticas selecionadas a partir das empresas sediadas no território nacional.

Ajustamento de efeitos de calendário e da sazonalidade

O ajustamento dos efeitos de calendário e da sazonalidade é efetuado com modelos probabilísticos do tipo "Autoregressive Integrated Moving Average" (ARIMA). O ajustamento pressupõe que se mantenha relativamente estável a influência deste tipo de efeitos sobre as séries brutas. No entanto, é possível que a crise internacional possa acarretar alguma perturbação neste tipo de efeitos. De qualquer modo, continuam a acompanhar estes destaques os valores das séries brutas e as respetivas taxas de variação o que permite complementar a informação fornecida pelas séries ajustadas e comentadas neste destaque.

Taxa de variação mensal

A variação mensal compara o nível do índice entre dois meses consecutivos. Embora seja um indicador que permite um acompanhamento corrente do andamento da variável, o valor desta taxa de variação é particularmente influenciado por efeitos de natureza sazonal e outros mais específicos localizados num (ou em ambos) dos meses comparados.

Taxa de variação homóloga

A variação homóloga compara o nível do índice entre o mês corrente e o mesmo mês do ano anterior. A evolução desta taxa de variação está menos sujeita a oscilações de natureza sazonal podendo, no entanto, ser influenciada por este tipo de efeitos localizados num período específico.

Taxa de variação média dos últimos doze meses

A variação média dos últimos doze meses compara o nível do índice médio dos últimos doze meses com os doze meses imediatamente anteriores. Por ser uma média móvel esta taxa de variação é menos sensível a alterações.

Contribuições

A contribuição representa o efeito individual de uma secção na formação de uma taxa de variação do índice total. Este indicador é apresentado em termos de pontos percentuais em relação à variação total.

Siglas

TOTAL ** – Secções G**, H, I, J, L, M e N da CAE-Rev.3

G** – Comércio por grosso; reparação de veículos automóveis e motociclos

H – Transportes e armazenagem

I – Alojamento, restauração e similares

J – Atividades de informação e de comunicação

L – Atividades imobiliárias

M – Atividades de consultoria, científicas, técnicas e similares

N – Atividades administrativas e dos serviços de apoio

** Exclui Comércio a Retalho

x – Dado não disponível

Para mais informações sobre a metodologia utilizada ver em <http://metaweb.ine.pt/sim/operacoes/Pesquisa.aspx?ID=PT> - operação estatística nº 136.