

Índices de Volume de Negócios, Emprego, Remunerações e Horas Trabalhadas nos Serviços
Fevereiro de 2013

Índice de Volume de Negócios nos Serviços¹ acentuou variação homóloga negativa

O índice de volume de negócios nos serviços apresentou, em fevereiro, uma diminuição homóloga nominal de 10,7% (variação de -6,7% em janeiro). Os índices de emprego, das remunerações brutas e das horas trabalhadas, ajustadas dos efeitos de calendário, registaram diminuições homólogas de 6,4%, 3,0% e 8,7%, respetivamente (diminuições de 6,1%, 6,3% e 6,7% no mês anterior, pela mesma ordem).

Volume de Negócios

O índice de volume de negócios nos serviços¹ apresentou uma variação homóloga nominal de -10,7%, taxa inferior em 4,0 pontos percentuais (p.p.) à observada em janeiro.

A variação mais negativa em fevereiro do índice total foi sobretudo determinada pela variação do índice da secção de *Comércio por grosso e reparação de veículos automóveis e motocicletas* que passou de uma diminuição homóloga de 7,8%, em janeiro, para uma redução de 12,6%, em fevereiro. Esta secção contribuiu com -7,7 p.p. para a variação homóloga do índice total.

A variação mensal do índice de volume de negócios nos serviços fixou-se em -2,7% (aumento de 3,5% no mês anterior).

Volume de Negócios – Índice Total e Secções
Contribuições para a variação homóloga do índice total (p.p.)

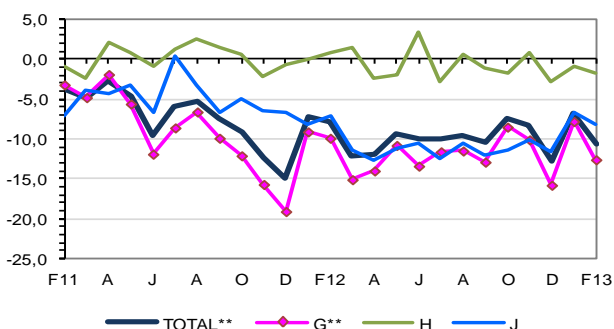
	Set-12	Out-12	Nov-12	Dez-12	Jan-13	Fev-13
G**	-7,7	-5,0	-6,1	-9,6	-4,7	-7,7
H	-0,1	-0,3	0,1	-0,4	-0,1	-0,2
J	-1,0	-1,0	-0,8	-1,0	-0,5	-0,6
TOTAL**	-10,4	-7,5	-8,4	-12,8	-6,7	-10,7

Emprego

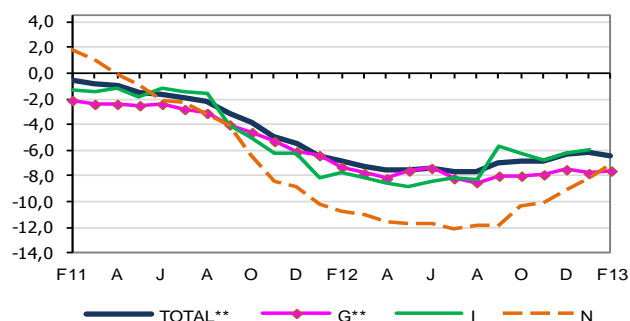
O índice de emprego nos serviços registou, em fevereiro, uma diminuição homóloga de 6,4% (variação de -6,1% em janeiro).

A diminuição em cadeia do índice de emprego foi 0,7% (redução de 0,5% em igual período do ano anterior).

Volume de Negócios – Índice Total e Secções
Variações Homólogas, %



Emprego – Índice Total e Secções
Variações Homólogas, %



¹ Dados ajustados dos efeitos de calendário e da sazonalidade

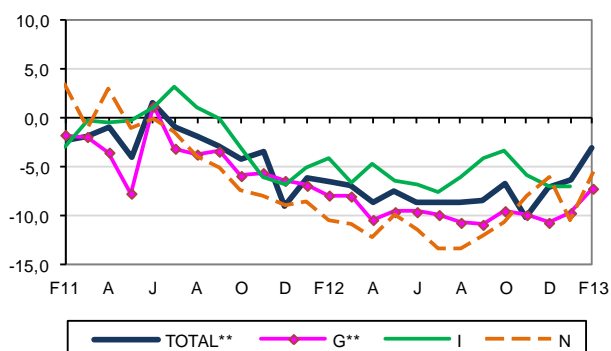


Remunerações

O índice de remunerações no sector dos serviços apresentou uma variação homóloga negativa de 3,0% (variação de -6,3% no mês anterior).

Comparativamente com o mês anterior, a variação do índice de remunerações foi 2,5% (-1,0% em fevereiro de 2012).

Remunerações – Índice Total e Secções
Variações Homólogas, %

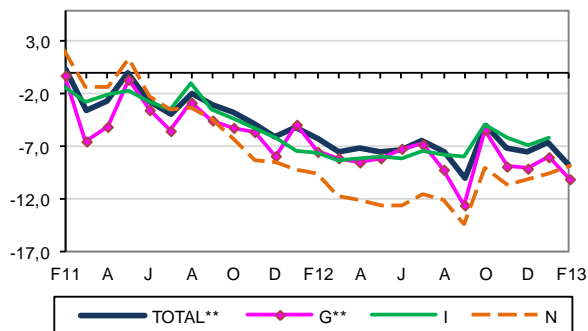


Horas Trabalhadas

O índice de volume de trabalho, medido pelo número de horas trabalhadas ajustado dos efeitos de calendário, diminuiu 8,7%, em fevereiro, em termos homólogos (redução de 6,7% no mês anterior).

A variação mensal do índice de volume de trabalho, ajustado dos efeitos de calendário, foi -5,9% (-3,8% em igual período de 2012).

Horas Trabalhadas – Índice Total e Secções
Variações Homólogas, %



Meses	TOTAL**	SECÇÕES						
		G**	H	I	J	L	M	N
PONDERADOR	100,00	62,94	10,35	4,53	7,64	3,66	5,47	5,41
Fev-12	85,2	82,1	108,3	91,2	86,5	33,3	96,0	93,5
Mar-12	81,5	77,1	110,2	91,2	84,0	33,2	86,3	93,7
Abr-12	81,8	78,3	109,7	90,6	83,0	33,9	82,6	91,4
Mai-12	82,7	78,0	110,9	93,7	84,3	34,1	90,2	97,7
Jun-12	79,8	72,6	114,4	98,5	84,3	36,5	91,5	92,6
Jul-12	81,6	76,1	112,4	97,4	85,6	33,3	86,8	95,5
Ago-12	83,2	78,0	114,2	99,4	86,8	33,2	87,4	96,8
Set-12	80,2	74,0	111,2	96,8	83,0	34,0	92,6	94,9
Out-12	79,4	73,8	109,5	91,0	82,5	34,6	87,8	95,6
Nov-12	77,4	72,1	108,9	83,4	82,0	31,3	86,7	89,0
*Dez-12	75,5	70,1	107,2	81,9	81,2	31,0	80,3	88,2
*Jan-13	78,1	73,8	109,5	82,5	80,3	34,2	78,6	91,0
Fev-13	76,0	71,8	106,3	x	79,5	x	82,2	86,4
Variação mensal (%)								
Fev-12	1,8	2,7	-1,9	-2,6	0,5	-0,2	14,1	-3,8
Mar-12	-4,3	-6,1	1,8	0,0	-2,9	-0,4	-10,1	0,2
Abr-12	0,3	1,5	-0,5	-0,6	-1,2	2,0	-4,3	-2,5
Mai-12	1,2	-0,4	1,1	3,3	1,6	0,6	9,2	7,0
Jun-12	-3,5	-6,9	3,2	5,2	0,0	7,0	1,4	-5,3
Jul-12	2,3	4,8	-1,8	-1,2	1,6	-8,6	-5,1	3,2
Ago-12	2,0	2,4	1,6	2,1	1,4	-0,5	0,8	1,3
Set-12	-3,6	-5,1	-2,7	-2,6	-4,4	2,5	5,9	-2,0
Out-12	-1,0	-0,2	-1,5	-6,1	-0,5	1,7	-5,2	0,8
Nov-12	-2,6	-2,3	-0,5	-8,3	-0,7	-9,5	-1,2	-7,0
*Dez-12	-2,5	-2,7	-1,6	-1,8	-0,9	-0,9	-7,4	-0,8
*Jan-13	3,5	5,2	2,2	0,7	-1,1	10,3	-2,1	3,1
Fev-13	-2,7	-2,7	-2,9	x	-1,0	x	4,6	-5,1
Variação homóloga (%)								
Fev-12	-7,9	-9,9	0,9	-9,1	-7,2	-5,6	-5,8	-7,1
Mar-12	-12,2	-15,1	1,5	-12,7	-11,4	-11,7	-10,4	-12,6
Abr-12	-12,0	-14,0	-2,5	-14,3	-12,8	0,2	-9,2	-13,2
Mai-12	-9,4	-10,8	-2,0	-10,2	-11,2	-10,4	-7,2	-9,7
Jun-12	-10,0	-13,4	3,3	-9,7	-10,5	-17,6	-0,4	-11,6
Jul-12	-10,0	-11,6	-2,9	-10,8	-12,4	-9,6	-5,4	-10,2
Ago-12	-9,5	-11,5	0,5	-9,3	-10,6	-12,8	-6,3	-11,4
Set-12	-10,4	-12,9	-1,1	-9,3	-12,0	-9,4	-5,3	-10,1
Out-12	-7,5	-8,5	-1,8	-11,8	-11,4	-2,9	-3,9	-5,4
Nov-12	-8,4	-10,1	0,8	-10,2	-10,1	-7,5	-5,8	-10,1
*Dez-12	-12,8	-15,8	-2,8	-11,9	-11,7	-21,2	-10,0	-8,1
*Jan-13	-6,7	-7,8	-0,8	-11,8	-6,8	2,5	-6,6	-6,5
Fev-13	-10,7	-12,6	-1,8	x	-8,1	x	-14,3	-7,7
Variação média dos últimos 12 meses (%)								
Fev-12	-7,7	-9,7	0,3	-3,3	-5,1	-20,3	-8,2	-6,8
Mar-12	-8,3	-10,5	0,6	-4,3	-5,7	-19,6	-8,0	-7,5
Abr-12	-9,1	-11,5	0,2	-5,5	-6,4	-17,7	-7,6	-8,3
Mai-12	-9,5	-12,0	0,0	-6,1	-7,1	-16,8	-7,7	-8,8
Jun-12	-9,5	-12,1	0,3	-7,0	-7,4	-17,4	-6,5	-9,2
Jul-12	-9,9	-12,3	0,0	-7,9	-8,4	-16,9	-6,5	-9,6
Ago-12	-10,2	-12,8	-0,2	-8,5	-9,1	-16,1	-6,6	-10,0
Set-12	-10,5	-13,0	-0,4	-9,2	-9,5	-15,5	-6,9	-10,2
Out-12	-10,4	-12,8	-0,6	-9,9	-10,1	-13,5	-6,7	-10,1
Nov-12	-10,1	-12,3	-0,4	-10,2	-10,4	-11,8	-6,3	-10,1
*Dez-12	-9,8	-11,9	-0,5	-10,6	-10,8	-11,1	-5,8	-9,7
*Jan-13	-9,8	-11,8	-0,6	-10,9	-10,7	-9,3	-6,4	-9,7
Fev-13	-10,0	-12,1	-0,8	x	-10,8	x	-7,1	-9,8

NOTAS

Variação mensal = [mês n (ano N) / mês n-1 (ano N)] * 100 - 100

Variação homóloga = [mês n (ano N) / mês n (ano N-1)] * 100 - 100

Variação média dos últimos 12 meses = [[mês (n-11) + ... + mês (n)] / [mês (n-23) + ... + mês (n-12)]] * 100 - 100

* Retificação, em resultado da substituição das estimativas efetuadas para as não respostas, por respostas efetivas das empresas, entretanto recebidas.

** Exclui Comércio a Retalho

O presente destaque inclui informação recebida até ao dia 8 de abril de 2013, a que corresponde uma taxa de resposta de 91,8% em termos de volume de negócios.
Índice de Volume de Negócios, Emprego, Remunerações e Horas Trabalhadas nos Serviços – Fevereiro 2013

Meses	TOTAL**	SECÇÕES						
		G**	H	I	J	L	M	N
PONDERADOR	100,00	62,94	10,35	4,53	7,64	3,66	5,47	5,41
Índices mensais								
Fev-12	76,2	74,3	95,9	71,4	80,5	33,1	83,0	81,8
Mar-12	83,5	80,9	109,2	81,8	84,9	33,1	89,7	92,0
Abr-12	76,4	71,4	104,6	87,4	79,7	34,3	81,8	90,1
Mai-12	85,0	80,5	113,4	99,5	84,5	33,9	92,8	98,9
Jun-12	82,7	75,1	116,4	104,5	85,4	36,4	99,8	100,0
Jul-12	87,5	80,6	124,2	119,4	85,2	33,2	84,9	112,2
Ago-12	82,0	72,9	118,2	135,1	86,4	33,0	68,3	114,7
Set-12	81,0	73,3	115,3	109,0	86,3	34,1	85,1	102,0
Out-12	83,8	79,7	115,0	92,9	81,5	34,4	88,2	95,7
Nov-12	78,5	75,7	104,4	71,1	84,0	31,2	88,4	82,8
*Dez-12	80,3	74,6	109,2	76,1	90,9	31,2	106,8	86,9
*Jan-13	71,3	68,5	101,9	65,6	74,9	34,1	68,5	73,1
Fev-13	67,7	64,5	93,6	x	74,0	x	71,2	75,1
Variação mensal (%)								
Fev-12	-0,1	0,1	-6,7	-3,5	0,1	-0,4	13,6	3,5
Mar-12	9,5	8,9	13,9	14,5	5,4	-0,2	8,1	12,4
Abr-12	-8,5	-11,8	-4,3	6,9	-6,1	3,6	-8,8	-2,1
Mai-12	11,2	12,7	8,5	13,8	6,0	-0,9	13,3	9,8
Jun-12	-2,7	-6,7	2,6	4,9	1,1	7,1	7,6	1,1
Jul-12	5,7	7,4	6,7	14,3	-0,3	-8,7	-14,9	12,2
Ago-12	-6,3	-9,6	-4,8	13,2	1,4	-0,5	-19,6	2,2
Set-12	-1,2	0,5	-2,5	-19,3	-0,1	3,1	24,6	-11,1
Out-12	3,4	8,8	-0,3	-14,7	-5,5	1,1	3,7	-6,1
Nov-12	-6,3	-5,1	-9,2	-23,5	3,0	-9,3	0,3	-13,5
*Dez-12	2,3	-1,4	4,6	7,1	8,3	-0,1	20,7	5,0
*Jan-13	-11,2	-8,1	-6,7	-13,8	-17,6	9,3	-35,9	-15,9
Fev-13	-5,1	-5,9	-8,1	x	-1,2	x	4,0	2,7
Variação homóloga (%)								
Fev-12	-7,7	-9,4	0,9	-9,5	-7,3	-5,8	-5,6	-7,8
Mar-12	-12,6	-15,4	1,1	-12,8	-11,4	-11,7	-10,4	-12,5
Abr-12	-13,4	-16,1	-3,3	-14,2	-12,9	0,6	-9,4	-13,2
Mai-12	-9,5	-10,9	-2,1	-10,1	-11,1	-10,4	-7,6	-9,7
Jun-12	-10,3	-13,9	3,3	-9,6	-10,6	-17,6	-0,6	-11,6
Jul-12	-8,8	-9,8	-2,1	-10,5	-12,5	-10,0	-5,6	-10,0
Ago-12	-9,0	-10,9	0,9	-8,8	-10,8	-12,8	-6,3	-10,8
Set-12	-12,6	-16,2	-2,4	-9,1	-12,2	-8,6	-6,3	-9,4
Out-12	-4,8	-4,4	-0,3	-11,6	-11,1	-3,9	-3,6	-5,5
Nov-12	-8,4	-10,0	0,6	-10,5	-10,0	-7,5	-6,0	-10,5
*Dez-12	-12,9	-15,9	-2,5	-12,5	-11,4	-21,2	-8,8	-8,9
*Jan-13	-6,6	-7,7	-0,9	-11,4	-6,9	2,5	-6,3	-7,5
Fev-13	-11,2	-13,2	-2,3	x	-8,1	x	-14,2	-8,2
Variação média nos últimos 12 meses (%)								
Fev-12	-8,1	-10,2	0,1	-2,8	-5,2	-20,3	-8,8	-6,9
Mar-12	-8,7	-11,1	0,4	-3,6	-5,8	-19,5	-8,6	-7,5
Abr-12	-9,2	-11,8	0,2	-4,8	-6,4	-17,7	-8,1	-8,3
Mai-12	-9,8	-12,4	-0,2	-5,5	-7,1	-16,7	-8,2	-8,8
Jun-12	-9,8	-12,5	0,2	-6,4	-7,4	-17,3	-6,9	-9,2
Jul-12	-10,0	-12,4	-0,1	-7,6	-8,5	-16,9	-7,0	-9,7
Ago-12	-10,3	-12,8	-0,2	-8,4	-9,1	-16,2	-7,1	-10,1
Set-12	-10,8	-13,4	-0,5	-9,2	-9,6	-15,4	-7,4	-10,3
Out-12	-10,5	-12,8	-0,6	-9,9	-10,1	-13,5	-7,1	-10,2
Nov-12	-10,1	-12,4	-0,4	-10,2	-10,4	-11,8	-6,7	-10,2
*Dez-12	-9,7	-11,8	-0,5	-10,6	-10,9	-11,1	-6,0	-9,9
*Jan-13	-9,8	-11,9	-0,6	-10,8	-10,8	-9,3	-6,4	-9,9
Fev-13	-10,1	-12,1	-0,8	x	-10,8	x	-7,1	-9,9

NOTAS

Variação mensal = [mês n (ano N) / mês n-1 (ano N)] * 100 - 100

Variação homóloga = [mês n (ano N) / mês n (ano N-1)] * 100 - 100

Variação média nos últimos 12 meses = [[mês (n-11) + ... + mês (n)] / [mês (n-23) + ... + mês (n-12)]] * 100 - 100

* Retificação, em resultado da substituição das estimativas efetuadas para as não respostas, por respostas efetivas das empresas, entretanto recebidas.

** Exclui Comércio a Retalho

O presente destaque inclui informação recebida até ao dia 8 de abril de 2013, a que corresponde uma taxa de resposta de 91,8% em termos de volume de negócios.

Meses	TOTAL**	SECÇÕES						
		G**	H	I	J	L	M	N
PONDERADOR	100,00	30,18	13,19	20,38	5,10	2,92	9,06	19,17
Índices mensais								
Fev-12	86,6	78,0	88,5	84,8	108,8	85,0	90,8	93,0
Mar-12	86,4	77,3	88,4	85,2	108,7	85,2	90,4	92,8
Abr-12	86,4	76,9	88,4	86,3	108,5	86,3	90,4	92,5
Mai-12	86,7	77,1	88,7	86,7	108,3	86,8	90,5	92,8
Jun-12	87,0	76,9	88,6	88,8	108,3	87,8	90,4	92,7
Jul-12	86,9	75,9	88,6	89,5	107,9	88,4	90,1	92,9
Ago-12	86,5	75,5	88,0	89,4	107,3	88,2	90,3	92,1
Set-12	86,6	75,2	88,4	89,8	107,2	86,7	90,5	92,3
Out-13	85,4	74,6	87,7	86,5	107,2	86,9	90,1	91,6
Nov-12	84,0	74,0	87,0	83,0	107,5	85,4	89,7	89,4
*Dez-12	82,8	73,3	86,5	81,1	106,8	83,3	88,2	88,2
*Jan-13	81,6	72,5	86,0	79,3	105,4	82,2	87,6	86,3
Fev-13	81,0	72,1	85,7	x	105,4	x	87,3	86,5
Varição mensal (%)								
Fev-12	-0,5	-0,7	-0,7	0,7	-0,2	-0,3	-0,4	-1,1
Mar-12	-0,2	-0,9	-0,1	0,5	-0,1	0,3	-0,4	-0,2
Abr-12	0,1	-0,5	0,0	1,3	-0,2	1,3	0,0	-0,3
Mai-12	0,3	0,2	0,4	0,5	-0,2	0,5	0,2	0,3
Jun-12	0,4	-0,2	-0,2	2,4	0,0	1,2	-0,2	-0,1
Jul-12	-0,2	-1,3	0,0	0,8	-0,3	0,7	-0,3	0,2
Ago-12	-0,4	-0,5	-0,7	-0,1	-0,6	-0,2	0,2	-0,8
Set-12	0,1	-0,3	0,5	0,4	0,0	-1,7	0,2	0,2
Out-12	-1,3	-0,9	-0,8	-3,7	0,0	0,2	-0,5	-0,8
Nov-12	-1,7	-0,8	-0,7	-4,1	0,2	-1,8	-0,4	-2,3
*Dez-12	-1,3	-0,9	-0,6	-2,3	-0,6	-2,4	-1,7	-1,4
*Jan-13	-1,4	-1,2	-0,6	-2,3	-1,4	-1,2	-0,6	-2,1
Fev-13	-0,7	-0,6	-0,3	x	0,0	x	-0,4	0,2
Varição homóloga (%)								
Fev-12	-6,9	-7,3	-4,2	-7,8	1,3	-4,5	-4,2	-10,8
Mar-12	-7,3	-7,8	-4,2	-8,2	-0,7	-3,6	-4,5	-11,1
Abr-12	-7,6	-8,2	-4,1	-8,6	-1,9	-2,8	-3,7	-11,6
Mai-12	-7,5	-7,6	-4,3	-8,9	-2,0	-1,4	-3,7	-11,7
Jun-12	-7,4	-7,4	-5,2	-8,4	-1,8	-1,9	-3,4	-11,7
Jul-12	-7,7	-8,2	-4,9	-8,1	-1,9	-1,4	-3,7	-12,2
Ago-12	-7,7	-8,5	-5,1	-8,3	-2,3	-0,7	-3,2	-11,8
Set-12	-7,0	-8,0	-4,6	-5,7	-2,4	-1,3	-4,1	-11,9
Out-12	-6,8	-8,0	-4,8	-6,3	-2,0	-3,4	-3,9	-10,3
Nov-12	-6,8	-7,9	-4,7	-6,8	-1,6	-3,5	-3,8	-10,1
*Dez-12	-6,3	-7,5	-3,6	-6,3	-1,7	-4,2	-4,7	-9,1
*Jan-13	-6,1	-7,8	-3,5	-5,9	-3,4	-3,6	-3,9	-8,2
Fev-13	-6,4	-7,6	-3,2	x	-3,2	x	-3,8	-7,0
Varição média dos últimos 12 meses (%)								
Fev-12	-3,3	-4,1	-1,6	-3,8	1,5	-4,8	-1,3	-4,7
Mar-12	-3,8	-4,5	-1,9	-4,4	1,3	-4,8	-1,8	-5,7
Abr-12	-4,4	-5,0	-2,2	-5,0	0,9	-4,6	-2,0	-6,6
Mai-12	-4,9	-5,5	-2,6	-5,6	0,6	-4,2	-2,3	-7,5
Jun-12	-5,4	-5,9	-3,0	-6,2	0,3	-3,8	-2,5	-8,3
Jul-12	-5,8	-6,3	-3,3	-6,7	0,0	-3,4	-2,7	-9,2
Ago-12	-6,3	-6,8	-3,6	-7,3	-0,3	-2,9	-2,9	-9,9
Set-12	-6,6	-7,1	-3,9	-7,5	-0,6	-2,4	-3,2	-10,6
Out-12	-6,9	-7,4	-4,2	-7,6	-0,8	-2,6	-3,5	-10,9
Nov-12	-7,0	-7,6	-4,4	-7,6	-1,0	-2,7	-3,7	-11,0
*Dez-12	-7,1	-7,7	-4,4	-7,6	-1,3	-2,7	-3,9	-11,1
*Jan-13	-7,1	-7,8	-4,4	-7,5	-1,7	-2,7	-3,9	-10,9
Fev-13	-7,1	-7,9	-4,4	x	-2,1	x	-3,9	-10,6

NOTAS

Varição mensal = [mês n (ano N) / mês n-1 (ano N)] * 100 - 100

Varição homóloga = [mês n (ano N) / mês n (ano N-1)] * 100 - 100

Varição média dos últimos 12 meses = [[mês (n-11) + ... + mês (n)] / [mês (n-23) + ... + mês (n-12)]] * 100 - 100

* Retificação, em resultado da substituição das estimativas efetuadas para as não respostas, por respostas efetivas das empresas, entretanto recebidas.

** Exclui Comércio a Retalho

O presente destaque inclui informação recebida até ao dia 8 de abril de 2013, a que corresponde uma taxa de resposta de 89,1% em termos de Emprego.

Meses	TOTAL**	SECÇÕES						
		G**	H	I	J	L	M	N
PONDERADOR	100,00	33,51	18,72	12,37	9,79	2,49	10,62	12,50
Índices mensais								
Fev-12	90,0	78,2	93,5	91,9	104,4	75,7	88,3	107,8
Mar-12	91,8	81,6	93,0	92,8	108,0	73,8	90,1	108,4
Abr-12	92,2	78,4	94,8	98,2	104,4	88,7	92,4	110,4
Mai-12	94,3	79,1	96,7	98,3	113,2	78,8	96,0	114,4
Jun-12	100,4	88,6	99,6	103,1	116,4	101,4	104,6	114,7
Jul-12	98,1	84,8	98,0	105,0	114,1	79,4	105,9	111,7
Ago-12	90,1	74,2	94,8	103,1	103,4	76,9	89,9	105,4
Set-12	88,5	72,4	92,8	100,9	101,8	75,7	87,2	106,1
Out-12	89,2	73,5	94,0	98,7	105,2	75,5	88,1	105,8
Nov-12	104,6	93,6	100,7	102,0	128,4	105,3	111,5	117,7
*Dez-12	101,4	88,3	102,4	110,0	112,6	84,5	106,4	117,0
*Jan-13	85,2	71,1	95,6	85,8	102,2	74,4	84,2	96,6
Fev-13	87,3	72,6	96,7	x	104,7	x	91,5	101,7
Varição mensal (%)								
Fev-12	-1,0	-0,7	-0,2	-0,4	-2,8	-1,6	-2,8	-0,1
Mar-12	2,0	4,4	-0,5	1,0	3,5	-2,4	2,0	0,5
Abr-12	0,4	-4,0	1,8	5,8	-3,4	20,1	2,6	1,8
Mai-12	2,3	1,0	2,1	0,1	8,5	-11,2	3,9	3,7
Jun-12	6,5	12,0	2,9	4,8	2,8	28,7	8,9	0,3
Jul-12	-2,3	-4,3	-1,5	1,9	-1,9	-21,7	1,2	-2,6
Ago-12	-8,2	-12,6	-3,3	-1,8	-9,4	-3,1	-15,1	-5,7
Set-12	-1,8	-2,4	-2,1	-2,2	-1,5	-1,5	-3,0	0,7
Out-12	0,8	1,5	1,3	-2,2	3,3	-0,3	1,0	-0,3
Nov-12	17,3	27,4	7,2	3,3	22,1	39,5	26,5	11,3
*Dez-12	-3,0	-5,6	1,7	7,8	-12,3	-19,8	-4,6	-0,7
*Jan-13	-16,0	-19,6	-6,6	-21,9	-9,2	-11,9	-20,9	-17,4
Fev-13	2,5	2,1	1,2	x	2,4	x	8,7	5,3
Varição homóloga (%)								
Fev-12	-6,5	-7,9	-7,8	-4,2	0,3	-4,7	-3,8	-10,4
Mar-12	-6,9	-8,0	-7,0	-6,6	1,7	-10,2	-6,0	-10,8
Abr-12	-8,6	-10,4	-10,1	-4,7	-3,8	0,5	-6,7	-12,2
Mai-12	-7,4	-9,6	-6,8	-6,5	-4,3	-8,2	-3,2	-9,8
Jun-12	-8,6	-9,6	-8,9	-6,9	-4,9	-7,7	-7,8	-11,4
Jul-12	-8,7	-9,9	-8,8	-7,5	-3,9	-14,7	-3,9	-13,4
Ago-12	-8,6	-10,7	-7,4	-6,0	-4,2	-12,8	-4,8	-13,3
Set-12	-8,4	-10,9	-7,1	-4,2	-6,4	-9,8	-5,5	-12,1
Out-12	-6,8	-9,5	-6,5	-3,4	-1,8	-9,0	-3,9	-10,6
Nov-12	-10,2	-9,9	-20,2	-5,8	-4,0	-9,5	-6,1	-8,0
*Dez-12	-7,1	-10,7	-3,3	-7,0	-5,8	-6,1	-6,1	-6,1
*Jan-13	-6,3	-9,7	2,1	-7,0	-4,8	-3,2	-7,4	-10,5
Fev-13	-3,0	-7,2	3,5	x	0,3	x	3,6	-5,6
Varição média dos últimos 12 meses (%)								
Fev-12	-3,4	-4,6	-4,2	-1,8	-1,7	-2,6	-1,0	-4,4
Mar-12	-3,8	-5,0	-4,4	-2,3	-1,1	-3,4	-1,5	-5,2
Abr-12	-4,4	-5,6	-5,3	-2,6	-0,9	-3,5	-2,3	-6,4
Mai-12	-4,7	-5,7	-5,6	-3,1	-1,2	-3,8	-1,9	-7,2
Jun-12	-5,5	-6,7	-6,3	-3,8	-1,9	-4,8	-3,1	-8,1
Jul-12	-6,2	-7,3	-6,9	-4,7	-2,2	-6,2	-3,7	-9,1
Ago-12	-6,8	-7,8	-7,2	-5,3	-2,6	-7,5	-4,1	-9,9
Set-12	-7,2	-8,4	-7,5	-5,7	-2,9	-8,1	-4,4	-10,5
Out-12	-7,4	-8,7	-7,9	-5,7	-2,8	-8,8	-4,5	-10,8
Nov-12	-8,0	-9,1	-10,2	-5,7	-3,1	-9,5	-4,7	-10,8
*Dez-12	-7,9	-9,5	-8,8	-5,7	-3,3	-8,3	-5,0	-10,6
*Jan-13	-7,9	-9,7	-8,0	-5,8	-3,6	-8,1	-5,5	-10,7
Fev-13	-7,6	-9,7	-7,1	x	-3,6	x	-4,9	-10,4

NOTAS

Varição mensal = [mês n (ano N) / mês n-1 (ano N)] * 100 - 100

Varição homóloga = [mês n (ano N) / mês n (ano N-1)] * 100 - 100

Varição média dos últimos 12 meses = [[mês (n-11) + ... + mês (n)] / [mês (n-23) + ... + mês (n-12)]] * 100 - 100

* Retificação, em resultado da substituição das estimativas efetuadas para as não respostas, por respostas efetivas das empresas, entretanto recebidas.

** Exclui Comércio a Retalho

O presente destaque inclui informação recebida até ao dia 8 de abril de 2013, a que corresponde uma taxa de resposta de 89,1% em termos de Emprego.

Índices de **Horas Trabalhadas** nos Serviços
Dados ajustados dos efeitos de calendário
Índice Total, Secções e Divisões
Variações mensais, homólogas e dos últimos 12 meses
BASE 2005=100

Meses	TOTAL**	SECÇÕES						
		G**	H	I	J	L	M	N
PONDERADOR	100,00	31,50	12,90	21,27	4,96	2,94	9,45	16,98
Índices mensais								
Fev-12	85,0	76,4	86,1	81,5	106,2	79,7	92,6	94,8
Mar-12	87,4	78,8	88,9	83,8	110,4	84,4	95,8	95,9
Abr-12	85,6	75,1	86,4	84,3	111,0	84,7	93,9	94,0
Mai-12	88,7	79,2	90,1	86,5	113,0	85,9	96,7	97,4
Jun-12	84,1	73,9	84,5	85,6	101,9	80,8	89,7	92,9
Jul-12	86,5	75,2	87,1	88,6	104,7	83,0	92,5	96,5
Ago-12	82,5	70,0	82,4	87,7	97,0	78,6	85,9	93,8
Set-12	83,3	71,6	83,9	85,7	103,3	80,6	90,6	92,3
Out-12	86,7	75,8	87,3	85,5	110,9	85,3	95,8	95,7
Nov-12	84,0	73,9	86,0	81,0	108,6	81,6	93,2	92,9
*Dez-12	80,2	70,2	82,2	77,4	103,4	78,8	87,2	90,2
*Jan-13	82,5	74,3	85,7	77,0	110,0	80,4	93,6	88,2
Fev-13	77,6	68,7	81,3	x	99,9	x	86,1	86,4
Variação mensal (%)								
Fev-12	-3,8	-5,4	-4,3	-0,7	-6,3	-4,4	-5,0	-2,9
Mar-12	2,9	3,1	3,3	2,9	4,0	6,0	3,4	1,2
Abr-12	-2,1	-4,7	-2,8	0,6	0,5	0,3	-2,0	-2,0
Mai-12	3,7	5,4	4,2	2,6	1,8	1,4	3,0	3,6
Jun-12	-5,3	-6,7	-6,2	-1,0	-9,8	-5,9	-7,2	-4,5
Jul-12	2,9	1,8	3,1	3,5	2,7	2,7	3,1	3,8
Ago-12	-4,7	-7,0	-5,4	-0,9	-7,4	-5,2	-7,1	-2,8
Set-12	1,0	2,3	1,8	-2,3	6,5	2,4	5,5	-1,6
Out-12	4,0	5,9	4,0	-0,2	7,3	5,9	5,8	3,7
Nov-12	-3,1	-2,5	-1,5	-5,3	-2,0	-4,3	-2,7	-3,0
*Dez-12	-4,5	-5,1	-4,5	-4,4	-4,8	-3,4	-6,5	-2,9
*Jan-13	2,9	5,8	4,2	-0,5	6,4	2,0	7,4	-2,2
Fev-13	-5,9	-7,5	-5,0	x	-9,2	x	-8,0	-2,1
Variação homóloga (%)								
Fev-12	-6,3	-7,5	-3,7	-7,6	1,6	-3,1	-2,6	-9,6
Mar-12	-7,5	-8,1	-4,2	-8,3	-2,3	-2,4	-4,3	-11,8
Abr-12	-7,2	-8,5	-5,1	-8,2	0,1	1,1	-1,2	-12,1
Mai-12	-7,5	-8,1	-4,5	-8,0	-2,2	-0,7	-3,6	-12,6
Jun-12	-7,4	-7,2	-5,7	-8,2	-2,8	0,0	-1,7	-12,7
Jul-12	-6,4	-6,8	-2,0	-7,4	-3,5	-0,9	-1,2	-11,5
Ago-12	-7,6	-9,2	-3,7	-7,8	-5,9	0,3	-0,8	-12,1
Set-12	-10,1	-12,6	-5,9	-8,0	-6,5	-2,3	-8,3	-14,5
Out-12	-5,0	-5,4	-4,6	-4,9	-0,3	-1,9	-0,7	-9,0
Nov-12	-7,1	-8,9	-5,0	-6,1	-1,1	-3,6	-4,6	-10,7
*Dez-12	-7,6	-9,1	-5,8	-6,9	-3,2	-4,8	-6,0	-10,1
*Jan-13	-6,7	-8,0	-4,8	-6,2	-2,9	-3,5	-4,0	-9,6
Fev-13	-8,7	-10,1	-5,5	x	-5,9	x	-7,0	-8,9
Variação média dos últimos 12 meses (%)								
Fev-12	-3,7	-5,0	-2,6	-3,9	1,4	-4,0	-1,3	-4,7
Mar-12	-4,0	-5,1	-2,7	-4,4	1,2	-3,8	-1,5	-5,6
Abr-12	-4,4	-5,4	-2,9	-4,9	1,1	-3,6	-1,3	-6,5
Mai-12	-5,0	-6,0	-3,2	-5,4	0,6	-3,2	-1,9	-7,6
Jun-12	-5,4	-6,3	-3,6	-5,9	0,3	-2,6	-1,8	-8,5
Jul-12	-5,6	-6,4	-3,5	-6,2	-0,1	-2,1	-1,6	-9,2
Ago-12	-6,1	-6,9	-3,6	-6,8	-0,7	-1,7	-1,5	-9,9
Set-12	-6,6	-7,6	-3,9	-7,2	-1,5	-1,3	-2,3	-10,8
Out-12	-6,8	-7,6	-4,2	-7,3	-1,6	-1,3	-2,4	-11,0
Nov-12	-7,0	-7,9	-4,3	-7,4	-1,7	-1,6	-2,7	-11,2
*Dez-12	-7,1	-8,0	-4,4	-7,4	-2,0	-1,8	-3,0	-11,4
*Jan-13	-7,2	-8,3	-4,6	-7,3	-2,4	-1,8	-3,3	-11,4
Fev-13	-7,4	-8,5	-4,7	x	-3,0	x	-3,7	-11,4

NOTAS

Variação mensal = [mês n (ano N) / mês n-1 (ano N)] * 100 - 100

Variação homóloga = [mês n (ano N) / mês n (ano N-1)] * 100 - 100

Variação média dos últimos 12 meses = [[mês (n-11) + ... + mês (n)] / [mês (n-23) + ... + mês (n-12)]] * 100 - 100

* Retificação, em resultado da substituição das estimativas efetuadas para as não respostas, por respostas efetivas das empresas, entretanto recebidas.

** Exclui Comércio a Retalho

O presente destaque inclui informação recebida até ao dia 8 de abril de 2013, a que corresponde uma taxa de resposta de 89,1% em termos de Emprego.

Meses	TOTAL**	SECÇÕES						
		G**	H	I	J	L	M	N
PONDERADOR	100,00	31,50	12,90	21,27	4,96	2,94	9,45	16,98
Índices mensais								
Fev-12	85,6	76,8	86,7	81,8	108,5	81,4	93,7	95,5
Mar-12	88,8	80,1	90,3	84,5	113,8	85,4	98,5	96,9
Abr-12	83,0	73,1	83,7	83,0	103,9	79,7	89,7	91,9
Mai-12	89,2	79,4	90,4	86,6	114,5	86,9	97,4	97,7
Jun-12	84,3	74,0	84,7	85,7	102,7	81,2	90,1	93,1
Jul-12	86,9	75,5	87,5	88,7	106,1	84,0	93,2	96,8
Ago-12	82,9	70,2	82,8	87,9	98,3	79,5	86,5	94,1
Set-12	82,9	71,4	83,5	85,5	102,1	79,1	90,1	91,9
Out-12	87,1	76,1	87,7	85,7	112,4	86,4	96,6	96,1
Nov-12	84,2	74,1	86,2	81,0	109,5	82,1	93,6	93,1
*Dez-12	79,3	69,7	81,2	76,9	100,7	76,1	86,0	89,4
*Jan-13	82,9	74,5	86,0	77,2	111,5	81,3	94,3	88,6
Fev-13	78,0	69,0	81,8	x	101,5	x	86,9	86,8
Variação mensal (%)								
Fev-12	-3,5	-5,1	-4,0	-0,6	-5,6	-3,5	-4,6	-2,6
Mar-12	3,7	4,2	4,1	3,4	4,9	5,0	5,0	1,5
Abr-12	-6,5	-8,8	-7,3	-1,8	-8,7	-6,7	-8,9	-5,2
Mai-12	7,4	8,7	8,1	4,4	10,3	9,0	8,6	6,4
Jun-12	-5,5	-6,8	-6,4	-1,1	-10,3	-6,6	-7,5	-4,7
Jul-12	3,1	2,0	3,3	3,5	3,3	3,4	3,4	4,0
Ago-12	-4,7	-7,0	-5,4	-0,9	-7,4	-5,3	-7,1	-2,8
Set-12	0,1	1,7	0,9	-2,8	3,9	-0,5	4,1	-2,4
Out-12	5,0	6,6	5,0	0,3	10,1	9,1	7,2	4,6
Nov-12	-3,3	-2,7	-1,7	-5,4	-2,6	-5,0	-3,0	-3,2
*Dez-12	-5,8	-5,9	-5,8	-5,1	-8,0	-7,3	-8,2	-4,0
*Jan-13	4,5	6,9	5,9	0,3	10,7	6,9	9,7	-0,9
Fev-13	-5,8	-7,5	-4,9	x	-9,0	x	-7,8	-2,0
Variação homóloga (%)								
Fev-12	-6,1	-7,4	-3,5	-7,5	2,1	-2,5	-2,4	-9,4
Mar-12	-7,5	-8,1	-4,2	-8,3	-2,3	-2,4	-4,3	-11,8
Abr-12	-8,0	-8,9	-6,0	-8,6	-1,6	-1,2	-2,3	-12,8
Mai-12	-7,5	-8,1	-4,5	-8,0	-2,2	-0,7	-3,6	-12,6
Jun-12	-7,4	-7,2	-5,7	-8,2	-2,7	0,0	-1,7	-12,8
Jul-12	-5,7	-6,3	-1,3	-7,1	-1,5	1,3	-0,2	-11,0
Ago-12	-7,6	-9,2	-3,7	-7,8	-5,9	0,3	-0,8	-12,1
Set-12	-11,4	-13,6	-7,3	-8,6	-10,1	-6,6	-10,1	-15,5
Out-12	-3,7	-4,4	-3,2	-4,3	3,7	2,3	1,3	-7,9
Nov-12	-7,1	-8,9	-5,0	-6,1	-1,1	-3,6	-4,6	-10,7
*Dez-12	-7,7	-9,1	-5,8	-6,9	-3,2	-5,0	-6,1	-10,2
*Jan-13	-6,6	-8,0	-4,8	-6,2	-2,9	-3,5	-4,0	-9,6
Fev-13	-8,9	-10,3	-5,7	x	-6,4	x	-7,3	-9,1
Variação média dos últimos 12 meses (%)								
Fev-12	-3,8	-5,1	-2,7	-4,0	1,0	-4,5	-1,6	-4,8
Mar-12	-4,2	-5,3	-2,9	-4,5	0,8	-4,3	-1,8	-5,7
Abr-12	-4,4	-5,4	-2,9	-4,9	1,0	-3,7	-1,4	-6,5
Mai-12	-5,1	-6,1	-3,3	-5,5	0,4	-3,5	-2,0	-7,7
Jun-12	-5,5	-6,4	-3,7	-6,0	0,0	-2,9	-2,0	-8,6
Jul-12	-5,6	-6,4	-3,5	-6,2	0,0	-2,0	-1,6	-9,2
Ago-12	-6,1	-6,9	-3,6	-6,8	-0,7	-1,7	-1,5	-9,9
Set-12	-6,8	-7,7	-4,0	-7,3	-1,8	-1,7	-2,5	-10,9
Out-12	-6,7	-7,6	-4,2	-7,3	-1,5	-1,3	-2,4	-11,0
Nov-12	-7,0	-7,9	-4,3	-7,4	-1,6	-1,6	-2,7	-11,2
*Dez-12	-7,0	-8,0	-4,4	-7,4	-1,7	-1,6	-3,0	-11,3
*Jan-13	-7,2	-8,3	-4,6	-7,3	-2,3	-1,8	-3,3	-11,4
Fev-13	-7,4	-8,5	-4,8	x	-3,0	x	-3,7	-11,4

NOTAS

Variação mensal = [mês n (ano N) / mês n-1 (ano N)] * 100 - 100

Variação homóloga = [mês n (ano N) / mês n (ano N-1)] * 100 - 100

Variação média dos últimos 12 meses = [[mês (n-11) + ... + mês (n)] / [mês (n-23) + ... + mês (n-12)]] * 100 - 100

* Retificação, em resultado da substituição das estimativas efetuadas para as não respostas, por respostas efetivas das empresas, entretanto recebidas.

** Exclui Comércio a Retalho

O presente destaque inclui informação recebida até ao dia 8 de abril de 2013, a que corresponde uma taxa de resposta de 89,1% em termos de Emprego.

Notas Explicativas

O INE iniciou a publicação das presentes séries de Índices de Volume de Negócios, Emprego, Remunerações e Horas Trabalhadas nos Serviços (IVNES) (Base 2005=100) com os resultados referentes a janeiro e fevereiro (em destaque conjunto) e a março de 2009, apenas relativos ao Volume de Negócios, e incluiu os índices relativos às variáveis sociais e às desagregações por Divisões da CAE, em maio de 2009. Com os dados referentes a abril de 2011 iniciou-se a divulgação de séries de Volume de Negócios ajustadas de efeitos de calendário e de sazonalidade e de séries de Horas Trabalhadas ajustadas de efeitos de calendário.

Mais informações sobre estas séries podem, assim, ser obtidas através da consulta da Introdução e da Nota de Apresentação inseridas no respetivo destaque de fevereiro de 2009 (que inclui resultados de fevereiro), disponível no Portal do INE.

Revisões

A informação divulgada no presente destaque incorpora revisões dos índices dos dois meses anteriores, em consequência da substituição das estimativas efetuadas por respostas entretanto recebidas e, em menor grau, da substituição de valores provisórios anteriormente reportados por valores definitivos. O grau de revisão, medido pela diferença das taxas de variação homóloga dos dados brutos, é o seguinte:

	VVN	Emp	Rem	Horas
Dez-12	-0,2	0,0	-0,3	-0,1
Jan-13	-0,5	0,2	0,1	0,5

Índice de Volume de Negócios nos Serviços

Os índices de Volume de Negócios nos Serviços têm por objetivo mostrar a evolução do mercado no setor dos Serviços, excluindo o comércio a retalho. Os índices são obtidos tendo por base o Inquérito Mensal ao Volume de Negócios e Emprego nos Serviços, realizado por via eletrónica, junto de unidades estatísticas selecionadas a partir das empresas sediadas no território nacional.

Índices de Emprego, Remunerações e Horas Trabalhadas nos Serviços

Os índices de Emprego, Remunerações e Horas Trabalhadas nos Serviços têm por objetivo mostrar a evolução do volume de emprego, dos salários efetivamente pagos e do volume de trabalho no setor dos Serviços, excluindo o comércio a retalho. Os índices são obtidos tendo por base o Inquérito Mensal ao Volume de Negócios e Emprego nos Serviços, realizado por via eletrónica, junto de unidades estatísticas selecionadas a partir das empresas sediadas no território nacional.

Ajustamento de efeitos de calendário e da sazonalidade

O ajustamento dos efeitos de calendário e da sazonalidade é efetuado com modelos probabilísticos do tipo "Autoregressive Integrated Moving Average" (ARIMA). O ajustamento pressupõe que se mantenha relativamente estável a influência deste tipo de efeitos sobre as séries brutas. No entanto, é possível que a crise internacional possa acarretar alguma perturbação neste tipo de efeitos. De qualquer modo, continuam a acompanhar estes destaques os valores das séries brutas e as respetivas taxas de variação o que permite complementar a informação fornecida pelas séries ajustadas e comentadas neste destaque.

Taxa de variação mensal

A variação mensal compara o nível do índice entre dois meses consecutivos. Embora seja um indicador que permite um acompanhamento corrente do andamento da variável, o valor desta taxa de variação é particularmente influenciado por efeitos de natureza sazonal e outros mais específicos localizados num (ou em ambos) dos meses comparados.

Taxa de variação homóloga

A variação homóloga compara o nível do índice entre o mês corrente e o mesmo mês do ano anterior. A evolução desta taxa de variação está menos sujeita a oscilações de natureza sazonal podendo, no entanto, ser influenciada por este tipo de efeitos localizados num período específico.

Taxa de variação média dos últimos doze meses

A variação média dos últimos doze meses compara o nível do índice médio dos últimos doze meses com os doze meses imediatamente anteriores. Por ser uma média móvel esta taxa de variação é menos sensível a alterações.

Contribuições

A contribuição representa o efeito individual de uma secção na formação de uma taxa de variação do índice total. Este indicador é apresentado em termos de pontos percentuais em relação à variação total.

Siglas

TOTAL** – Secções G**, H, I, J, L, M e N da CAE-Rev.3

G** – Comércio por grosso; reparação de veículos automóveis e motociclos

H – Transportes e armazenagem

I – Alojamento, restauração e similares

J – Atividades de informação e de comunicação

L – Atividades imobiliárias

M – Atividades de consultoria, científicas, técnicas e similares

N – Atividades administrativas e dos serviços de apoio

** Exclui Comércio a Retalho

x - Dado não disponível

Para mais informações sobre a metodologia utilizada ver em <http://metaweb.ine.pt/sim/operacoes/Pesquisa.aspx?ID=PT> - operação estatística nº 136.