

Índices de Volume de Negócios, Emprego, Remunerações e Horas Trabalhadas nos Serviços
Junho de 2012

Índice de Volume de Negócios nos Serviços¹ apresentou variação homóloga mais negativa

O índice de volume de negócios nos serviços, ajustado dos efeitos de calendário e da sazonalidade, passou de uma variação homóloga nominal de -9,8% em maio para -11,0% em junho.

No 2º trimestre de 2012, a variação homóloga deste índice situou-se em -10,9% (-9,2% no 1º trimestre).

Os índices de emprego, das remunerações brutas e das horas trabalhadas, ajustadas dos efeitos de calendário, apresentaram, em junho, diminuições homólogas de 7,4%, 9,1% e de 7,5%, respetivamente (variações de -7,6%, -7,5% e de -7,8% em maio, pela mesma ordem).

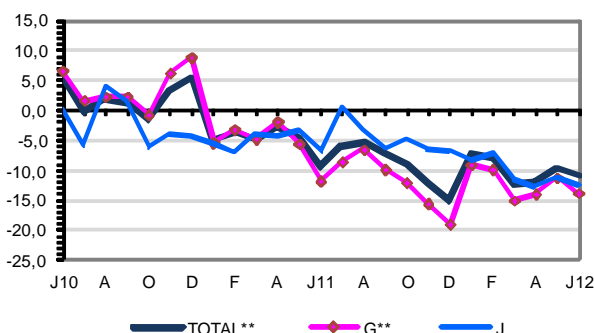
Volume de Negócios

O índice de volume de negócios nos serviços, ajustado dos efeitos de calendário e da sazonalidade, diminuiu, em termos nominais e homólogos, 11,0% em junho, taxa mais negativa em 1,2 pontos percentuais (p.p.) que a observada em maio. A secção de *Comércio por grosso; reparação de veículos automóveis e motociclos* determinou a redução mais acentuada do índice agregado, ao passar de uma variação homóloga de -11,3% em maio para -13,9% em junho.

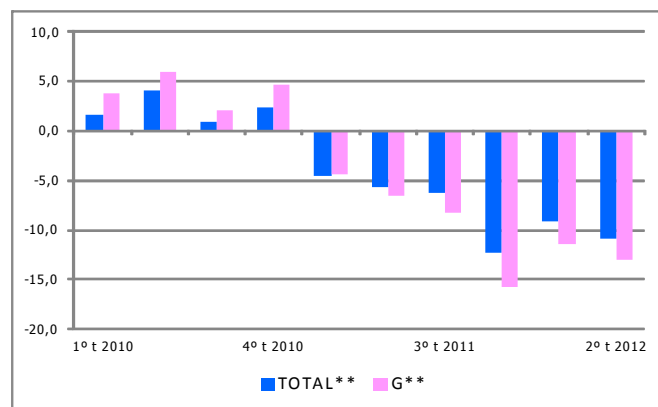
Em termos mensais, o índice de volume de negócios nos serviços, ajustado dos efeitos de calendário e da sazonalidade, registou uma diminuição de 4,2% em junho (variação de 0,8% no mês anterior).

No 2º trimestre de 2012, a variação homóloga do índice de volume de negócios, ajustado dos efeitos de calendário e da sazonalidade, situou-se em -10,9%, o que compara com a variação de -9,2% verificada no 1º trimestre. A secção de *Comércio por grosso; reparação de veículos automóveis e motociclos* passou de uma variação homóloga de -11,4% no 1º trimestre de 2012 para -13,0% no 2º trimestre.

Volume de Negócios – Índice Total e Secções
Variações Homólogas, %



Volume de Negócios – Índice Total e Secções
Variações Homólogas trimestral, %



Volume de Negócios – Índice Total e Secções
Contribuições para a variação homóloga do índice total (p.p.)

	Jan-12	Fev-12	Mar-12	Abr-12	Mai-12	Jun-12
G**	-5,6	-6,2	-9,3	-8,6	-6,8	-8,3
J	-0,7	-0,6	-0,9	-1,0	-0,9	-1,0
TOTAL**	-7,3	-7,9	-12,2	-12,0	-9,8	-11,0

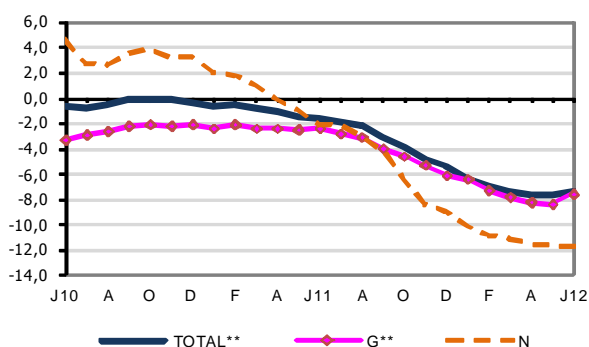
¹ Dados ajustados dos efeitos de calendário e da sazonalidade

Emprego

O índice de emprego registou uma variação homóloga de -7,4% em junho, taxa menos negativa em 0,2 p.p. que a observada no mês precedente.

As secções de *Comércio por grosso, reparação de veículos automóveis e motociclos* e das *Atividades administrativas e serviços de apoio* apresentaram taxas de variação homóloga de -7,6% e de -11,7%, respetivamente (-8,4% e -11,7% em maio, pela mesma ordem). Estas duas secções contribuíram, em conjunto, com -4,5 p.p. para a variação do índice total.

Emprego – Índice Total e Secções
Variações Homólogas, %

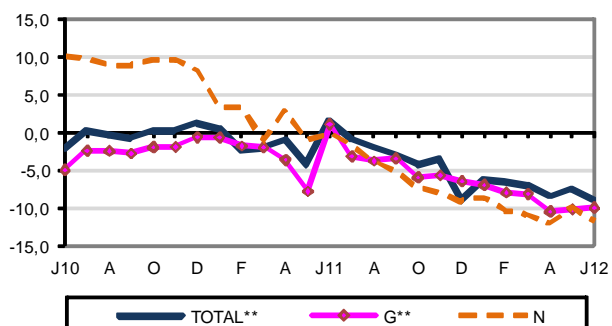


Face ao observado em maio, o índice de emprego registou uma variação de 0,5% (0,3% em junho de 2011).

Remunerações

O índice de remunerações efetivamente pagas apresentou, em junho, uma diminuição homóloga de 9,1% (variação de -7,5% no mês anterior).

Remunerações – Índice Total e Secções
Variações Homólogas, %

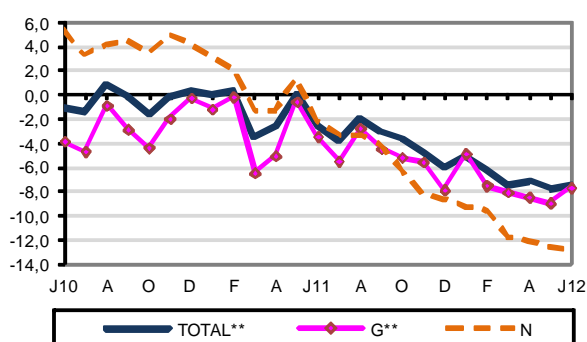


O índice de remunerações nos serviços registou um aumento mensal de 6,1% em junho (7,9% em igual período do ano anterior).

Horas Trabalhadas

O índice de volume de trabalho, medido pelo número de horas trabalhadas, ajustado dos efeitos de calendário, apresentou uma diminuição homóloga de 7,5% em junho (variação de -7,8% no mês anterior).

Horas Trabalhadas – Índice Total e Secções
Variações Homólogas, %



A variação mensal do índice de volume de trabalho, ajustado dos efeitos de calendário, situou-se em -5,1% (-5,4% em junho de 2011).

Meses	TOTAL**	SECÇÕES						
		G**	H	I	J	L	M	N
PONDERADOR	100,00	62,94	10,35	4,53	7,64	3,66	5,47	5,41
Índices mensais								
Jun-11	88,7	83,9	110,8	109,1	94,2	44,2	91,8	104,8
Jul-11	90,7	86,1	115,7	109,2	97,7	36,8	91,8	106,4
Ago-11	92,0	88,1	113,6	109,5	97,1	38,0	93,3	109,3
Set-11	89,5	84,9	112,3	106,8	94,2	37,5	97,8	105,6
Out-11	85,8	80,6	111,5	103,2	93,2	35,6	91,4	101,1
Nov-11	84,5	80,2	108,1	92,9	91,2	33,8	92,0	99,0
Dez-11	86,6	83,3	110,3	93,0	91,9	39,4	89,2	96,0
Jan-12	83,7	80,0	110,4	93,6	86,1	33,4	84,1	97,3
Fev-12	85,2	82,1	108,3	91,2	86,5	33,3	96,0	93,5
Mar-12	81,5	77,1	110,2	91,2	84,0	33,2	86,3	93,7
*Abr-12	81,8	78,3	109,7	90,6	83,0	33,9	82,6	91,4
*Mai-12	82,4	77,6	110,9	93,5	84,2	33,2	89,6	97,8
Jun-12	78,9	72,2	x	98,2	82,4	x	90,9	93,4
Varição mensal (%)								
Jun-11	-2,8	-4,1	-2,1	4,6	-0,8	16,3	-5,5	-3,2
Jul-11	2,2	2,6	4,4	0,1	3,7	-16,7	-0,1	1,6
Ago-11	1,4	2,3	-1,8	0,3	-0,6	3,2	1,6	2,7
Set-11	-2,7	-3,6	-1,2	-2,5	-3,0	-1,3	4,9	-3,4
Out-11	-4,1	-5,1	-0,7	-3,4	-1,1	-5,1	-6,6	-4,2
Nov-11	-1,6	-0,4	-3,1	-10,0	-2,1	-5,0	0,7	-2,1
Dez-11	2,4	3,8	2,0	0,1	0,8	16,3	-3,1	-3,0
Jan-12	-3,3	-3,9	0,1	0,7	-6,4	-15,2	-5,7	1,3
Fev-12	1,8	2,7	-1,9	-2,6	0,5	-0,2	14,1	-3,8
Mar-12	-4,3	-6,1	1,8	0,0	-2,9	-0,4	-10,1	0,2
*Abr-12	0,3	1,5	-0,5	-0,6	-1,2	2,0	-4,3	-2,5
*Mai-12	0,8	-0,8	1,1	3,2	1,4	-2,0	8,5	7,1
Jun-12	-4,2	-6,9	x	5,0	-2,1	x	1,5	-4,5
Varição homóloga (%)								
Jun-11	-9,5	-11,9	-1,0	0,2	-6,7	-11,4	-14,4	-7,4
Jul-11	-5,9	-8,6	1,3	0,3	0,4	-16,2	-4,7	-5,1
Ago-11	-5,3	-6,6	2,5	-2,3	-3,2	-21,8	-5,4	-7,3
Set-11	-7,4	-9,9	1,5	-2,1	-6,6	-17,9	-2,0	-7,3
Out-11	-9,2	-12,1	0,5	-3,0	-5,0	-25,9	-6,5	-7,5
Nov-11	-12,4	-15,7	-2,1	-6,3	-6,4	-26,4	-10,5	-9,3
Dez-11	-15,0	-19,1	-0,6	-7,0	-6,8	-24,9	-14,4	-13,1
Jan-12	-7,3	-9,1	0,0	-8,0	-8,2	-19,4	0,7	-6,4
Fev-12	-7,9	-9,9	0,9	-9,1	-7,2	-5,6	-5,8	-7,1
Mar-12	-12,2	-15,1	1,5	-12,7	-11,4	-11,7	-10,4	-12,6
*Abr-12	-12,0	-14,0	-2,5	-14,3	-12,8	0,2	-9,2	-13,2
*Mai-12	-9,8	-11,3	-2,0	-10,3	-11,3	-12,7	-7,9	-9,6
Jun-12	-11,0	-13,9	x	-10,0	-12,6	x	-1,0	-10,8
Varição média dos últimos 12 meses (%)								
Jun-11	-1,7	-1,1	1,8	-0,7	-3,9	-18,5	-11,9	2,9
Jul-11	-2,2	-1,9	1,5	-0,8	-3,3	-17,3	-10,8	1,7
Ago-11	-2,8	-2,7	1,6	-1,2	-3,9	-18,0	-10,1	-0,4
Set-11	-3,5	-3,7	1,5	-1,7	-4,6	-17,0	-9,3	-2,0
Out-11	-4,2	-4,6	1,3	-2,1	-4,5	-17,8	-8,4	-3,3
Nov-11	-5,4	-6,4	0,9	-2,3	-4,7	-18,9	-8,6	-4,6
Dez-11	-7,2	-8,8	0,5	-2,5	-4,9	-21,0	-9,7	-6,1
Jan-12	-7,4	-9,1	0,1	-2,8	-5,1	-21,3	-8,1	-6,7
Fev-12	-7,7	-9,7	0,3	-3,3	-5,1	-20,3	-8,2	-6,8
Mar-12	-8,3	-10,5	0,6	-4,3	-5,7	-19,6	-8,0	-7,5
*Abr-12	-9,1	-11,5	0,2	-5,5	-6,4	-17,7	-7,6	-8,3
*Mai-12	-9,5	-12,0	0,0	-6,1	-7,1	-17,0	-7,7	-8,8
Jun-12	-9,6	-12,2	x	-7,0	-7,5	x	-6,6	-9,1

NOTAS

Varição mensal = [mês n (ano N) / mês n-1 (ano N)] * 100 - 100

Varição homóloga = [mês n (ano N) / mês n (ano N-1)] * 100 - 100

Varição média dos últimos 12 meses = [[mês (n-11) + ... + mês (n)] / [mês (n-23) + ... + mês (n-12)]] * 100 - 100

* Retificação, em resultado da substituição das estimativas efetuadas para as não respostas, por respostas efetivas das empresas, entretanto recebidas.

** Exclui Comércio a Retalho

O presente destaque inclui informação recebida até ao dia 8 de agosto de 2012, a que corresponde uma taxa de resposta de 90,1% em termos de volume de negócios.

Meses	TOTAL**	SECÇÕES						
		G**	H	I	J	L	M	N
PONDERADOR	100,00	62,94	10,35	4,53	7,64	3,66	5,47	5,41
Índices mensais								
Jun-11	92,3	87,2	112,7	115,5	95,5	44,1	100,4	113,1
Jul-11	95,9	89,4	126,9	133,4	97,4	36,9	90,0	124,7
Ago-11	90,1	81,9	117,1	148,1	96,9	37,9	72,9	128,6
Set-11	92,6	87,5	118,1	119,9	98,3	37,3	90,8	112,5
Out-11	88,0	83,4	115,4	105,2	91,7	35,8	91,5	101,2
Nov-11	85,8	84,1	103,8	79,4	93,3	33,8	94,1	92,6
Dez-11	92,2	88,7	112,0	87,0	102,6	39,6	117,0	95,4
Jan-12	76,4	74,2	102,8	74,0	80,4	33,3	73,1	79,0
Fev-12	76,2	74,3	95,9	71,4	80,5	33,1	83,0	81,8
Mar-12	83,5	80,9	109,2	81,8	84,9	33,1	89,7	92,0
*Abr-12	76,4	71,4	104,6	87,4	79,7	34,3	81,8	90,1
*Mai-12	84,7	80,1	113,5	99,4	84,3	33,1	92,1	99,0
Jun-12	81,9	74,6	x	104,1	83,5	x	99,1	101,0
Variação mensal (%)								
Jun-11	-1,7	-3,5	-2,7	4,3	0,5	16,5	0,0	3,2
Jul-11	4,0	2,6	12,6	15,5	1,9	-16,4	-10,3	10,3
Ago-11	-6,1	-8,5	-7,7	11,0	-0,5	2,7	-19,0	3,1
Set-11	2,8	6,9	0,8	-19,1	1,5	-1,7	24,5	-12,5
Out-11	-5,0	-4,7	-2,3	-12,3	-6,8	-3,9	0,8	-10,0
Nov-11	-2,5	0,8	-10,1	-24,5	1,8	-5,7	2,8	-8,6
Dez-11	7,6	5,6	8,0	9,5	10,0	17,3	24,4	3,1
Jan-12	-17,2	-16,3	-8,3	-14,9	-21,6	-16,0	-37,6	-17,2
Fev-12	-0,1	0,1	-6,7	-3,5	0,1	-0,4	13,6	3,5
Mar-12	9,5	8,9	13,9	14,5	5,4	-0,2	8,1	12,4
*Abr-12	-8,5	-11,8	-4,3	6,9	-6,1	3,6	-8,8	-2,1
*Mai-12	10,8	12,1	8,5	13,7	5,8	-3,5	12,5	9,9
Jun-12	-3,3	-6,8	x	4,7	-1,0	x	7,7	2,0
Variação homóloga (%)								
Jun-11	-9,9	-12,6	-1,1	0,7	-6,7	-11,4	-14,4	-7,3
Jul-11	-7,0	-10,4	0,6	0,9	0,0	-15,8	-5,0	-4,9
Ago-11	-4,7	-6,1	2,5	-1,4	-3,2	-21,8	-5,2	-6,8
Set-11	-7,0	-9,4	1,7	-1,3	-6,4	-17,9	-2,4	-7,4
Out-11	-9,1	-11,9	0,5	-2,8	-5,1	-25,9	-6,9	-7,5
Nov-11	-12,5	-15,4	-2,4	-6,5	-6,5	-26,4	-10,9	-10,1
Dez-11	-16,3	-20,7	-1,3	-7,2	-6,7	-24,6	-14,2	-13,2
Jan-12	-6,0	-7,0	0,8	-8,9	-8,6	-19,8	1,2	-7,0
Fev-12	-7,7	-9,4	0,9	-9,5	-7,3	-5,8	-5,6	-7,8
Mar-12	-12,6	-15,4	1,1	-12,8	-11,4	-11,7	-10,4	-12,5
*Abr-12	-13,4	-16,1	-3,3	-14,2	-12,9	0,6	-9,4	-13,2
*Mai-12	-9,8	-11,3	-2,0	-10,2	-11,3	-12,7	-8,3	-9,6
Jun-12	-11,3	-14,4	x	-9,9	-12,6	x	-1,2	-10,7
Variação média nos últimos 12 meses (%)								
Jun-11	-1,6	-1,1	1,8	-0,1	-3,8	-18,4	-11,6	3,9
Jul-11	-2,2	-2,0	1,4	-0,3	-3,3	-17,3	-10,6	2,4
Ago-11	-2,8	-2,8	1,4	-0,8	-3,9	-17,9	-10,0	-0,3
Set-11	-3,6	-3,8	1,4	-1,3	-4,6	-17,0	-9,3	-2,0
Out-11	-4,1	-4,5	1,3	-1,6	-4,4	-17,9	-8,5	-3,2
Nov-11	-5,4	-6,4	0,8	-1,8	-4,7	-18,9	-8,7	-4,6
Dez-11	-7,5	-9,3	0,3	-2,0	-5,0	-20,9	-10,1	-6,1
Jan-12	-7,7	-9,6	0,0	-2,3	-5,2	-21,3	-8,7	-6,7
Fev-12	-8,1	-10,2	0,1	-2,8	-5,2	-20,3	-8,8	-6,9
Mar-12	-8,7	-11,1	0,4	-3,6	-5,8	-19,5	-8,6	-7,5
*Abr-12	-9,2	-11,8	0,2	-4,8	-6,4	-17,7	-8,1	-8,3
*Mai-12	-9,8	-12,4	-0,2	-5,5	-7,1	-16,9	-8,3	-8,8
Jun-12	-9,9	-12,5	x	-6,4	-7,6	x	-7,0	-9,1

NOTAS

Variação mensal = [mês n (ano N) / mês n-1 (ano N)] * 100 - 100

Variação homóloga = [mês n (ano N) / mês n (ano N-1)] * 100 - 100

Variação média nos últimos 12 meses = [[mês (n-11) + ... + mês (n)] / [mês (n-23) + ... + mês (n-12)]] * 100 - 100

* Retificação, em resultado da substituição das estimativas efetuadas para as não respostas, por respostas efetivas das empresas, entretanto recebidas.

** Exclui Comércio a Retalho

O presente destaque inclui informação recebida até ao dia 8 de agosto de 2012, a que corresponde uma taxa de resposta de 90,1% em termos de volume de negócios.

Meses	TOTAL**	SECÇÕES						
		G**	H	I	J	L	M	N
PONDERADOR	100,00	30,18	13,19	20,38	5,10	2,92	9,06	19,17
Índices mensais								
Jun-11	94,0	83,0	93,4	96,9	110,3	89,5	93,6	105,1
Jul-11	94,1	82,7	93,1	97,4	110,0	89,6	93,6	105,8
Ago-11	93,7	82,5	92,7	97,5	109,8	88,9	93,3	104,5
Set-11	93,1	81,7	92,7	95,3	109,8	87,8	94,4	104,8
Out-11	91,7	81,1	92,1	92,3	109,4	90,0	93,7	102,1
Nov-11	90,1	80,3	91,4	89,0	109,2	88,5	93,2	99,4
Dez-11	88,4	79,2	89,7	86,5	108,7	86,9	92,5	97,0
Jan-12	87,0	78,6	89,2	84,2	109,1	85,3	91,2	94,0
Fev-12	86,6	78,0	88,5	84,8	108,8	85,0	90,8	93,0
Mar-12	86,4	77,3	88,4	85,2	108,7	85,2	90,4	92,8
*Abr-12	86,4	76,9	88,4	86,3	108,5	86,3	90,4	92,5
*Mai-12	86,5	76,4	88,7	86,8	108,6	86,8	90,5	92,7
Jun-12	87,0	76,7	x	88,9	108,0	x	90,3	92,7
Varição mensal (%)								
Jun-11	0,3	-0,5	0,7	1,8	-0,2	1,7	-0,5	0,0
Jul-11	0,1	-0,4	-0,3	0,5	-0,2	0,2	0,0	0,7
Ago-11	-0,4	-0,2	-0,5	0,1	-0,2	-0,9	-0,3	-1,3
Set-11	-0,6	-0,9	0,0	-2,3	0,1	-1,1	1,1	0,3
Out-11	-1,5	-0,8	-0,6	-3,1	-0,4	2,4	-0,7	-2,6
Nov-11	-1,7	-0,9	-0,8	-3,6	-0,2	-1,6	-0,5	-2,6
Dez-11	-1,9	-1,3	-1,8	-2,8	-0,5	-1,8	-0,8	-2,5
Jan-12	-1,6	-0,8	-0,6	-2,6	0,4	-1,9	-1,4	-3,1
Fev-12	-0,5	-0,7	-0,7	0,7	-0,2	-0,3	-0,4	-1,1
Mar-12	-0,2	-0,9	-0,1	0,5	-0,1	0,3	-0,4	-0,2
*Abr-12	0,1	-0,5	0,0	1,3	-0,2	1,3	0,0	-0,3
*Mai-12	0,1	-0,6	0,4	0,6	0,0	0,5	0,1	0,2
Jun-12	0,5	0,3	x	2,4	-0,5	x	-0,3	0,0
Varição homóloga (%)								
Jun-11	-1,6	-2,4	-0,4	-1,2	1,9	-6,0	-1,5	-2,1
Jul-11	-1,9	-2,8	-0,8	-1,5	1,3	-7,1	-1,0	-2,2
Ago-11	-2,2	-3,1	-1,2	-1,6	1,4	-6,6	-0,6	-3,2
Set-11	-3,1	-4,0	-1,2	-4,0	1,2	-6,5	0,0	-4,1
Out-11	-3,9	-4,6	-1,6	-5,0	1,0	-1,5	-0,7	-6,4
Nov-11	-4,9	-5,3	-2,0	-6,3	1,1	-1,8	-1,4	-8,4
Dez-11	-5,5	-6,1	-3,1	-6,2	1,4	-3,8	-2,5	-8,9
Jan-12	-6,4	-6,4	-3,7	-8,1	1,4	-4,2	-3,7	-10,2
Fev-12	-6,9	-7,3	-4,2	-7,8	1,3	-4,5	-4,2	-10,8
Mar-12	-7,3	-7,8	-4,2	-8,2	-0,7	-3,6	-4,5	-11,1
*Abr-12	-7,6	-8,2	-4,1	-8,6	-1,9	-2,8	-3,7	-11,6
*Mai-12	-7,6	-8,4	-4,3	-8,8	-1,8	-1,4	-3,7	-11,7
Jun-12	-7,4	-7,6	x	-8,2	-2,1	x	-3,5	-11,7
Varição média dos últimos 12 meses (%)								
Jun-11	-0,7	-2,4	-0,8	-1,1	1,1	-1,2	-0,9	1,7
Jul-11	-0,8	-2,4	-0,7	-1,1	1,0	-2,0	-0,8	1,3
Ago-11	-0,9	-2,4	-0,7	-1,2	1,0	-2,8	-0,6	0,8
Set-11	-1,1	-2,6	-0,7	-1,6	1,0	-3,5	-0,4	0,2
Out-11	-1,5	-2,8	-0,7	-1,9	1,0	-3,7	-0,3	-0,7
Nov-11	-1,9	-3,0	-0,8	-2,4	1,1	-3,9	-0,4	-1,7
Dez-11	-2,3	-3,3	-1,0	-2,8	1,2	-4,3	-0,6	-2,7
Jan-12	-2,8	-3,7	-1,2	-3,3	1,3	-4,6	-1,0	-3,7
Fev-12	-3,3	-4,1	-1,6	-3,8	1,5	-4,8	-1,3	-4,7
Mar-12	-3,8	-4,5	-1,9	-4,4	1,3	-4,8	-1,8	-5,7
*Abr-12	-4,4	-5,0	-2,2	-5,0	0,9	-4,6	-2,0	-6,6
*Mai-12	-4,9	-5,5	-2,6	-5,5	0,6	-4,2	-2,3	-7,5
Jun-12	-5,4	-5,9	x	-6,1	0,3	x	-2,5	-8,3

NOTAS

Varição mensal = [mês n (ano N) / mês n-1 (ano N)] * 100 - 100

Varição homóloga = [mês n (ano N) / mês n (ano N-1)] * 100 - 100

Varição média dos últimos 12 meses = [[mês (n-11) + ... + mês (n)] / [mês (n-23) + ... + mês (n-12)]] * 100 - 100

* Retificação, em resultado da substituição das estimativas efetuadas para as não respostas, por respostas efetivas das empresas, entretanto recebidas.

** Exclui Comércio a Retalho

O presente destaque inclui informação recebida até ao dia 8 de agosto de 2012, a que corresponde uma taxa de resposta de 89,3% em termos de Emprego.

Meses	TOTAL**	SECÇÕES						
		G**	H	I	J	L	M	N
PONDERADOR	100,00	33,51	18,72	12,37	9,79	2,49	10,62	12,50
Índices mensais								
Jun-11	109,9	98,1	109,2	110,6	122,3	109,8	113,4	129,5
Jul-11	107,5	94,1	107,4	113,5	118,7	93,1	110,1	129,1
Ago-11	98,6	83,0	102,3	109,8	108,0	88,1	94,5	121,5
Set-11	96,6	81,2	99,9	105,2	108,9	83,9	92,2	120,7
Out-11	95,7	81,2	100,4	102,1	107,1	83,0	91,6	118,3
Nov-11	116,4	103,9	126,2	108,3	133,8	116,4	118,7	128,0
Dez-11	109,2	99,0	106,0	118,3	119,6	89,9	113,3	124,6
Jan-12	90,9	78,7	93,7	92,3	107,4	76,9	90,9	107,9
Fev-12	90,0	78,2	93,5	91,9	104,4	75,7	88,3	107,8
Mar-12	91,8	81,6	93,0	92,8	108,0	73,8	90,1	108,4
*Abr-12	92,2	78,4	94,8	98,2	104,4	88,7	92,4	110,4
*Mai-12	94,2	78,8	96,8	98,2	113,2	78,8	96,1	114,4
Jun-12	99,9	88,4	x	102,9	115,9	x	105,2	114,6
Variação mensal (%)								
Jun-11	7,9	12,0	5,2	5,3	3,4	28,0	14,3	2,1
Jul-11	-2,3	-4,0	-1,6	2,6	-3,0	-15,3	-2,9	-0,3
Ago-11	-8,3	-11,8	-4,7	-3,3	-9,0	-5,3	-14,2	-5,9
Set-11	-2,0	-2,2	-2,4	-4,1	0,8	-4,8	-2,4	-0,7
Out-11	-0,8	0,0	0,6	-2,9	-1,6	-1,1	-0,7	-2,0
Nov-11	21,6	27,9	25,6	6,0	24,9	40,2	29,5	8,2
Dez-11	-6,2	-4,7	-16,0	9,2	-10,6	-22,7	-4,6	-2,7
Jan-12	-16,7	-20,5	-11,6	-22,0	-10,2	-14,5	-19,7	-13,4
Fev-12	-1,0	-0,7	-0,2	-0,4	-2,8	-1,6	-2,8	-0,1
Mar-12	2,0	4,4	-0,5	1,0	3,5	-2,4	2,0	0,5
*Abr-12	0,4	-4,0	1,8	5,8	-3,4	20,1	2,6	1,8
*Mai-12	2,2	0,5	2,1	-0,1	8,5	-11,2	4,0	3,7
Jun-12	6,1	12,2	x	4,8	2,4	x	9,4	0,2
Variação homóloga (%)								
Jun-11	1,5	1,2	-0,1	1,0	2,9	2,7	6,1	-0,1
Jul-11	-0,9	-3,1	-2,3	3,2	0,3	2,3	2,4	-1,5
Ago-11	-1,9	-3,7	-3,1	1,1	0,4	3,6	0,9	-3,9
Set-11	-2,9	-3,4	-3,5	-0,1	-2,6	-1,2	-1,9	-5,0
Out-11	-4,2	-5,9	-2,0	-2,9	-2,5	0,4	-2,8	-7,3
Nov-11	-3,4	-5,6	4,5	-6,1	-1,3	-3,4	-3,7	-8,0
Dez-11	-9,0	-6,4	-18,6	-6,8	-3,3	-18,6	-3,8	-9,0
Jan-12	-6,2	-6,9	-9,2	-5,1	-1,9	-6,5	-0,6	-8,6
Fev-12	-6,5	-7,9	-7,8	-4,2	0,3	-4,7	-3,8	-10,4
Mar-12	-6,9	-8,0	-7,0	-6,6	1,7	-10,2	-6,0	-10,8
*Abr-12	-8,6	-10,4	-10,1	-4,7	-3,8	0,5	-6,7	-12,2
*Mai-12	-7,5	-10,1	-6,8	-6,6	-4,3	-8,2	-3,2	-9,8
Jun-12	-9,1	-9,9	x	-7,0	-5,2	x	-7,3	-11,5
Variação média dos últimos 12 meses (%)								
Jun-11	-0,5	-2,1	-1,5	-1,0	-1,5	0,7	-0,2	5,2
Jul-11	-0,6	-2,2	-1,7	-0,6	-1,4	1,0	-0,1	4,2
Ago-11	-0,7	-2,3	-1,9	-0,3	-1,3	1,2	0,4	3,1
Set-11	-0,9	-2,3	-1,7	-0,2	-1,4	0,9	0,2	2,0
Out-11	-1,2	-2,7	-1,8	-0,3	-1,5	1,1	0,0	0,6
Nov-11	-1,6	-3,0	-1,0	-0,9	-2,0	0,4	-0,2	-0,9
Dez-11	-2,6	-3,6	-2,9	-1,4	-2,1	-3,0	-0,8	-2,4
Jan-12	-3,1	-4,1	-3,9	-1,7	-2,1	-3,4	-0,8	-3,4
Fev-12	-3,4	-4,6	-4,2	-1,8	-1,7	-2,6	-1,0	-4,4
Mar-12	-3,8	-5,0	-4,4	-2,3	-1,1	-3,4	-1,5	-5,2
*Abr-12	-4,4	-5,6	-5,3	-2,6	-0,9	-3,5	-2,3	-6,4
*Mai-12	-4,7	-5,8	-5,6	-3,1	-1,2	-3,8	-1,9	-7,2
Jun-12	-5,6	-6,7	x	-3,8	-1,9	x	-3,1	-8,1

NOTAS

Variação mensal = [mês n (ano N) / mês n-1 (ano N)] * 100 - 100

Variação homóloga = [mês n (ano N) / mês n (ano N-1)] * 100 - 100

Variação média dos últimos 12 meses = [[mês (n-11) + ... + mês (n)] / [mês (n-23) + ... + mês (n-12)]] * 100 - 100

* Retificação, em resultado da substituição das estimativas efetuadas para as não respostas, por respostas efetivas das empresas, entretanto recebidas.

** Exclui Comércio a Retalho

O presente destaque inclui informação recebida até ao dia 8 de agosto de 2012, a que corresponde uma taxa de resposta de 89,3% em termos de Emprego.

Meses	TOTAL**	SECÇÕES						
		G**	H	I	J	L	M	N
PONDERADOR	100,00	31,50	12,90	21,27	4,96	2,94	9,45	16,98
Índices mensais								
Jun-11	90,8	79,6	89,6	93,3	104,8	80,8	91,2	106,5
Jul-11	92,4	80,7	88,9	95,6	108,5	83,7	93,5	109,0
Ago-11	89,3	77,0	85,6	95,1	103,1	78,4	86,5	106,7
Set-11	92,7	82,0	89,2	93,1	110,5	82,5	98,8	107,9
Out-11	91,2	80,2	91,5	89,9	111,2	87,0	96,5	105,2
Nov-11	90,4	81,2	90,5	86,3	109,8	84,6	97,7	104,0
Dez-11	86,8	77,2	87,2	83,1	106,9	82,8	92,7	100,4
Jan-12	88,4	80,7	89,9	82,1	113,3	83,3	97,5	97,6
Fev-12	85,0	76,4	86,1	81,5	106,2	79,7	92,6	94,8
Mar-12	87,4	78,8	88,9	83,8	110,4	84,4	95,8	95,9
* Abr - 12	85,6	75,1	86,4	84,3	111,0	84,7	93,9	94,0
* Mai - 12	88,5	78,3	89,8	86,5	113,0	85,9	96,7	97,4
Jun-12	83,9	73,5	x	86,0	101,5	x	89,4	92,9
Varição mensal (%)								
Jun-11	-5,4	-7,5	-5,0	-0,8	-9,3	-6,6	-9,0	-4,3
Jul-11	1,8	1,4	-0,8	2,5	3,5	3,6	2,5	2,4
Ago-11	-3,4	-4,6	-3,7	-0,5	-5,0	-6,4	-7,5	-2,1
Set-11	3,9	6,4	4,3	-2,1	7,2	5,2	14,2	1,1
Out-11	-1,6	-2,2	2,6	-3,4	0,6	5,5	-2,3	-2,5
Nov-11	-0,9	1,3	-1,1	-4,1	-1,3	-2,7	1,2	-1,2
Dez-11	-4,0	-4,9	-3,7	-3,7	-2,7	-2,2	-5,1	-3,5
Jan-12	1,8	4,5	3,2	-1,2	6,0	0,6	5,1	-2,7
Fev-11	-3,8	-5,4	-4,3	-0,7	-6,3	-4,4	-5,0	-2,9
Mar-12	2,9	3,1	3,3	2,9	4,0	6,0	3,4	1,2
* Abr - 12	-2,1	-4,7	-2,8	0,6	0,5	0,3	-2,0	-2,0
* Mai - 12	3,4	4,3	3,9	2,6	1,8	1,4	2,9	3,6
Jun-12	-5,1	-6,2	x	-0,6	-10,2	x	-7,5	-4,6
Varição homóloga (%)								
Jun-11	-2,6	-3,5	-1,6	-2,8	1,1	-7,7	-2,6	-2,2
Jul-11	-3,9	-5,5	-3,3	-3,5	1,4	-6,7	-3,8	-3,4
Ago-11	-2,0	-2,8	-1,8	-0,9	2,1	-4,0	-1,8	-3,3
Set-11	-3,1	-4,5	-2,2	-3,4	3,0	-6,7	0,9	-4,3
Out-11	-3,8	-5,2	-1,6	-4,4	0,5	-2,0	0,1	-6,3
Nov-11	-4,8	-5,6	-3,0	-5,2	0,2	-0,3	-0,4	-8,4
Dez-11	-6,1	-7,9	-4,6	-6,1	-0,1	-2,4	-1,9	-8,6
Jan-12	-5,2	-4,9	-3,0	-7,5	2,5	-3,0	-1,1	-9,3
Fev-11	-6,3	-7,5	-3,7	-7,6	1,6	-3,1	-2,6	-9,6
Mar-12	-7,5	-8,1	-4,2	-8,3	-2,3	-2,4	-4,3	-11,8
* Abr - 12	-7,2	-8,5	-5,1	-8,2	0,1	1,1	-1,2	-12,1
* Mai - 12	-7,8	-9,0	-4,8	-8,0	-2,2	-0,7	-3,6	-12,5
Jun-12	-7,5	-7,7	x	-7,8	-3,2	x	-2,0	-12,8
Varição média dos últimos 12 meses (%)								
Jun-11	-0,9	-2,7	-1,6	-1,3	1,4	-1,0	-1,4	2,1
Jul-11	-1,1	-2,8	-1,6	-1,6	1,4	-1,8	-1,3	1,6
Ago-11	-1,4	-2,9	-1,7	-1,8	1,3	-2,2	-1,3	0,9
Set-11	-1,6	-3,1	-1,7	-2,1	1,4	-3,0	-1,0	0,2
Out-11	-1,8	-3,1	-1,6	-2,3	1,3	-3,3	-0,6	-0,6
Nov-11	-2,2	-3,4	-1,7	-2,6	1,2	-3,3	-0,5	-1,8
Dez-11	-2,7	-4,1	-2,1	-3,0	1,2	-3,7	-0,6	-2,8
Jan-12	-3,1	-4,4	-2,3	-3,4	1,4	-3,9	-0,9	-3,8
Fev-11	-3,7	-5,0	-2,6	-3,9	1,4	-4,0	-1,3	-4,7
Mar-12	-4,0	-5,1	-2,7	-4,4	1,2	-3,8	-1,5	-5,6
* Abr - 12	-4,4	-5,4	-2,9	-4,9	1,1	-3,6	-1,3	-6,5
* Mai - 12	-5,0	-6,1	-3,3	-5,4	0,6	-3,2	-1,9	-7,6
Jun-12	-5,4	-6,4	x	-5,9	0,3	x	-1,8	-8,5

NOTAS

Varição mensal = [mês n (ano N) / mês n-1 (ano N)] * 100 - 100

Varição homóloga = [mês n (ano N) / mês n (ano N-1)] * 100 - 100

Varição média dos últimos 12 meses = [[mês (n-11) + ... + mês (n)] / [mês (n-23) + ... + mês (n-12)]] * 100 - 100

* Retificação, em resultado da substituição das estimativas efetuadas para as não respostas, por respostas efetivas das empresas, entretanto recebidas.

** Exclui Comércio a Retalho

O presente destaque inclui informação recebida até ao dia 8 de agosto de 2012, a que corresponde uma taxa de resposta de 89,3% em termos de Emprego.

Meses	TOTAL**	SECÇÕES						
		G**	H	I	J	L	M	N
PONDERADOR	100,00	31,50	12,90	21,27	4,96	2,94	9,45	16,98
Índices mensais								
Jun-11	91,0	79,8	89,8	93,4	105,6	81,2	91,7	106,7
Jul-11	92,2	80,6	88,6	95,5	107,8	82,9	93,4	108,8
Ago-11	89,7	77,3	85,9	95,3	104,4	79,3	87,2	107,1
Set-11	93,6	82,6	90,1	93,5	113,6	84,8	100,2	108,7
Out-11	90,4	79,6	90,6	89,5	108,4	84,4	95,4	104,4
Nov-11	90,7	81,4	90,7	86,3	110,7	85,1	98,2	104,2
Dez-11	85,9	76,7	86,3	82,6	104,0	80,1	91,6	99,6
Jan-12	88,8	81,0	90,3	82,2	114,9	84,3	98,2	98,0
Fev-12	85,6	76,8	86,7	81,8	108,5	81,4	93,7	95,5
Mar-12	88,8	80,1	90,3	84,5	113,8	85,4	98,5	96,9
*Abr-12	83,0	73,1	83,7	83,0	103,9	79,7	89,7	91,9
*Mai-12	88,9	78,6	90,2	86,6	114,5	86,9	97,4	97,8
Jun-12	84,1	73,6	x	86,1	102,3	x	89,8	93,1
Varição mensal (%)								
Jun-11	-5,6	-7,7	-5,2	-0,9	-9,8	-7,2	-9,3	-4,5
Jul-11	1,4	1,0	-1,3	2,3	2,0	2,1	1,8	2,0
Ago-11	-2,8	-4,0	-3,0	-0,2	-3,1	-4,3	-6,6	-1,6
Set-11	4,4	6,8	4,8	-1,9	8,8	6,9	14,9	1,5
Out-11	-3,4	-3,6	0,6	-4,3	-4,5	-0,5	-4,8	-4,0
Nov-11	0,3	2,2	0,1	-3,5	2,1	0,9	3,0	-0,2
Dez-11	-5,2	-5,8	-4,9	-4,3	-6,0	-5,9	-6,7	-4,4
Jan-12	3,3	5,7	4,7	-0,5	10,4	5,2	7,3	-1,5
Fev-12	-3,5	-5,1	-4,0	-0,6	-5,6	-3,5	-4,6	-2,6
Mar-12	3,7	4,2	4,1	3,4	4,9	5,0	5,0	1,5
*Abr-12	-6,5	-8,8	-7,3	-1,8	-8,7	-6,7	-8,9	-5,2
*Mai-12	7,0	7,6	7,8	4,4	10,3	9,0	8,6	6,4
Jun-12	-5,3	-6,3	x	-0,7	-10,7	x	-7,8	-4,8
Varição homóloga (%)								
Jun-11	-2,6	-3,5	-1,6	-2,8	1,1	-7,7	-2,6	-2,2
Jul-11	-4,5	-6,0	-4,0	-3,8	-0,5	-8,7	-4,7	-3,9
Ago-11	-2,0	-2,8	-1,7	-0,9	2,1	-4,1	-1,8	-3,3
Set-11	-3,0	-4,5	-2,2	-3,4	3,0	-6,7	0,8	-4,3
Out-11	-3,9	-5,1	-1,7	-4,4	0,4	-2,1	0,1	-6,3
Nov-11	-4,8	-5,6	-3,0	-5,2	0,2	-0,3	-0,4	-8,4
Dez-11	-6,8	-8,4	-5,3	-6,5	-2,1	-4,6	-3,0	-9,2
Jan-12	-4,5	-4,4	-2,3	-7,2	4,5	-0,9	-0,1	-8,8
Fev-12	-6,1	-7,4	-3,5	-7,5	2,1	-2,5	-2,4	-9,4
Mar-12	-7,5	-8,1	-4,2	-8,3	-2,3	-2,4	-4,3	-11,8
*Abr-12	-8,0	-8,9	-6,0	-8,6	-1,6	-1,2	-2,3	-12,8
*Mai-12	-7,8	-9,0	-4,8	-8,0	-2,2	-0,7	-3,7	-12,5
Jun-12	-7,5	-7,7	x	-7,8	-3,2	x	-2,0	-12,8
Varição média dos últimos 12 meses (%)								
Jun-11	-0,9	-2,7	-1,6	-1,3	1,4	-1,0	-1,4	2,1
Jul-11	-1,1	-2,8	-1,6	-1,6	1,4	-1,9	-1,3	1,6
Ago-11	-1,4	-3,0	-1,8	-1,8	1,1	-2,4	-1,4	0,9
Set-11	-1,7	-3,1	-1,7	-2,1	1,2	-3,2	-1,1	0,1
Out-11	-1,8	-3,1	-1,6	-2,3	1,3	-3,4	-0,6	-0,6
Nov-11	-2,2	-3,4	-1,7	-2,6	1,2	-3,4	-0,5	-1,8
Dez-11	-2,8	-4,1	-2,2	-3,0	0,8	-4,1	-0,8	-2,9
Jan-12	-3,2	-4,5	-2,4	-3,5	1,0	-4,3	-1,0	-3,9
Fev-12	-3,8	-5,1	-2,7	-4,0	1,0	-4,5	-1,6	-4,8
Mar-12	-4,2	-5,3	-2,9	-4,5	0,8	-4,3	-1,8	-5,7
*Abr-12	-4,4	-5,4	-2,9	-4,9	1,0	-3,7	-1,4	-6,5
*Mai-12	-5,1	-6,2	-3,4	-5,5	0,4	-3,5	-2,0	-7,7
Jun-12	-5,5	-6,5	x	-5,9	0,0	x	-2,0	-8,6

NOTAS

Varição mensal = [mês n (ano N) / mês n-1 (ano N)] * 100 - 100

Varição homóloga = [mês n (ano N) / mês n (ano N-1)] * 100 - 100

Varição média dos últimos 12 meses = [[mês (n-11) + ... + mês (n)] / [mês (n-23) + ... + mês (n-12)]] * 100 - 100

* Retificação, em resultado da substituição das estimativas efetuadas para as não respostas, por respostas efetivas das empresas, entretanto recebidas.

** Exclui Comércio a Retalho

O presente destaque inclui informação recebida até ao dia 8 de agosto de 2012, a que corresponde uma taxa de resposta de 89,3% em termos de Emprego.

Notas Explicativas

O INE iniciou a publicação das presentes séries de Índices de Volume de Negócios, Emprego, Remunerações e Horas Trabalhadas nos Serviços (IVNES) (Base 2005=100) com os resultados referentes a janeiro e fevereiro (em destaque conjunto) e a março de 2009, apenas relativos ao Volume de Negócios, e incluiu os índices relativos às variáveis sociais e às desagregações por Divisões da CAE, em maio de 2009. Com os dados referentes a abril de 2011 iniciou-se a divulgação de séries de Volume de Negócios ajustadas de efeitos de calendário e de sazonalidade e de séries de Horas Trabalhadas ajustadas de efeitos de calendário.

Mais informações sobre estas séries podem, assim, ser obtidas através da consulta da Introdução e da Nota de Apresentação inseridas no respetivo destaque de fevereiro de 2009 (que inclui resultados de fevereiro), disponível no Portal do INE.

Revisões

A informação divulgada no presente destaque incorpora revisões dos índices dos dois meses anteriores, em consequência da substituição das estimativas efetuadas por respostas entretanto recebidas e, em menor grau, da substituição de valores provisórios anteriormente reportados por valores definitivos. O grau de revisão, medido pela diferença das taxas de variação homóloga dos dados brutos, é o seguinte:

	VVN	Emp	Rem	Horas
Abr-12	0,0	0,0	0,0	0,1
Mai-12	0,4	0,0	-0,1	0,0

Índice de Volume de Negócios nos Serviços

Os índices de Volume de Negócios nos Serviços têm por objetivo mostrar a evolução do mercado no setor dos Serviços, excluindo o comércio a retalho. Os índices são obtidos tendo por base o Inquérito Mensal ao Volume de Negócios e Emprego nos Serviços, realizado por via eletrónica, junto de unidades estatísticas selecionadas a partir das empresas sediadas no território nacional.

Índices de Emprego, Remunerações e Horas Trabalhadas nos Serviços

Os índices de Emprego, Remunerações e Horas Trabalhadas nos Serviços têm por objetivo mostrar a evolução do volume de emprego, dos salários e do volume de trabalho no setor dos Serviços, excluindo o comércio a retalho. Os índices são obtidos tendo por base o Inquérito Mensal ao Volume de Negócios e Emprego nos Serviços, realizado por via eletrónica, junto de unidades estatísticas selecionadas a partir das empresas sediadas no território nacional.

Ajustamento de efeitos de calendário e da sazonalidade

O ajustamento dos efeitos de calendário e da sazonalidade é efetuado com modelos probabilísticos do tipo "Autoregressive Integrated Moving Average" (ARIMA). O ajustamento pressupõe que se mantenha relativamente estável a influência deste tipo de efeitos sobre as séries brutas. No entanto, é possível que a crise internacional possa acarretar alguma perturbação neste tipo de efeitos. De qualquer modo, continuam a acompanhar estes destaques os valores das séries brutas e as respetivas taxas de variação o que permite complementar a informação fornecida pelas séries ajustadas e comentadas neste destaque.

Taxa de variação mensal

A variação mensal compara o nível do índice entre dois meses consecutivos. Embora seja um indicador que permite um acompanhamento corrente do andamento da variável, o valor desta taxa de variação é particularmente influenciado por efeitos de natureza sazonal e outros mais específicos localizados num (ou em ambos) dos meses comparados.

Taxa de variação homóloga

A variação homóloga compara o nível do índice entre o mês corrente e o mesmo mês do ano anterior. A evolução desta taxa de variação está menos sujeita a oscilações de natureza sazonal podendo, no entanto, ser influenciada por este tipo de efeitos localizados num período específico.

Taxa de variação média dos últimos doze meses

A variação média dos últimos doze meses compara o nível do índice médio dos últimos doze meses com os doze meses imediatamente anteriores. Por ser uma média móvel esta taxa de variação é menos sensível a alterações.

Contribuições

A contribuição representa o efeito individual de uma secção na formação de uma taxa de variação do índice total. Este indicador é apresentado em termos de pontos percentuais em relação à variação total.

Siglas

TOTAL** – Secções G**, H, I, J, L, M e N da CAE-Rev.3

G** – Comércio por grosso; reparação de veículos automóveis e motociclos

H – Transportes e armazenagem

I – Alojamento, restauração e similares

J – Atividades de informação e de comunicação

L – Atividades imobiliárias

M – Atividades de consultoria, científicas, técnicas e similares

N – Atividades administrativas e dos serviços de apoio

** Exclui Comércio a Retalho

x - Dado não disponível

Para mais informações sobre a metodologia utilizada ver em <http://metaweb.ine.pt/sim/operacoes/Pesquisa.aspx?ID=PT> - operação estatística nº 136.