

Índice de Produção Industrial  
Abril de 2012

**Índice de Produção Industrial (\*) acentua variação homóloga negativa**

O índice de produção industrial apresentou uma variação homóloga de -7,4% em abril (-4,7% em março), tendo a secção das *Indústrias Transformadoras* registado uma variação homóloga de -5,6% (-2,0% no mês anterior).

**Varição homóloga**

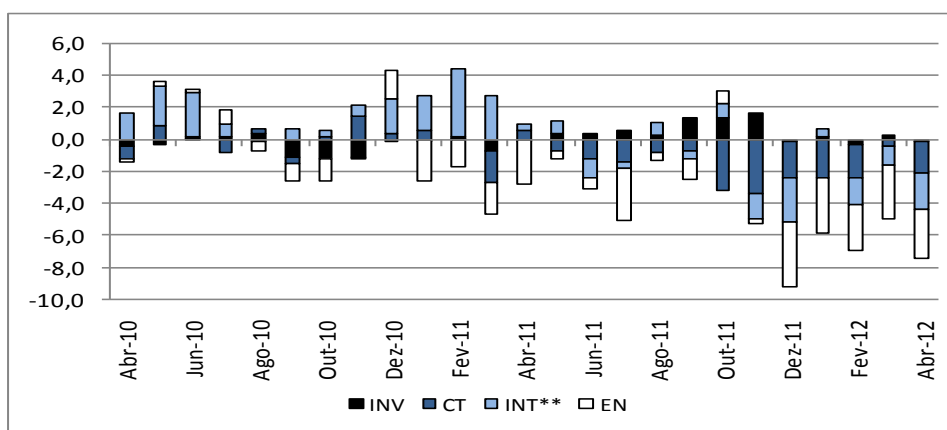
O índice de produção industrial diminuiu, em abril, 7,4%, taxa inferior em 2,7 pontos percentuais (p.p.) à observada no mês anterior.

	Agrupamentos - Variação homóloga (%)				
	Total	Bens de Consumo	Bens Intermédios	Bens de Investimento	Energia
Nov-11	-3,6	-10,0	-3,9	17,0	-1,8
Dez-11	-9,2	-7,4	-7,1	-0,9	-20,9
Jan-12	-5,2	-7,6	1,1	1,6	-19,1
Fev-12	-7,0	-6,9	-4,1	-2,6	-16,4
Mar-12	-4,7	-1,3	-3,0	2,5	-18,9
Abr-12	-7,4	-6,1	-5,7	-0,8	-18,1

Todos os Grandes Agrupamentos Industriais apresentaram contributos negativos para a variação do

índice agregado, destacando-se o de *Energia*, cujo contributo de -3,0 p.p. resultou de uma variação homóloga de -18,1% (-18,9% no mês anterior). Os agrupamentos de *Bens Intermédios* e de *Bens de Consumo* apresentaram contributos de -2,3 p.p. e de -2,0 p.p., respectivamente, em resultado de taxas de variação de -5,7% e de -6,1%. O agrupamento de *Bens de Investimento* passou de uma variação homóloga positiva em março (2,5%) para -0,8% em abril. O, seu contributo para a variação do índice agregado foi -0,1 p.p..

**Grandes Agrupamentos Industriais**  
Contributo para a variação homóloga do índice total (p.p.)



A secção das *Indústrias Transformadoras* apresentou o contributo mais influente para a variação negativa do índice total (-4,7p.p.), resultante de uma variação homóloga de -5,6% (variação de -2,0% no mês anterior). A secção de *Eletricidade, Gás, Vapor, Água*

*Quente e Fria e Ar Frio* apresentou um contributo de -2,6 p.p., originado por uma taxa de variação de -19,5% (-22,1% em março). A secção das *Indústrias Extrativas* passou de uma variação homóloga positiva de 7,0%, em março, para -2,3%, em abril.

(\*) Ajustado de efeitos de calendário e da sazonalidade (ver notas explicativas)

### Varição mensal

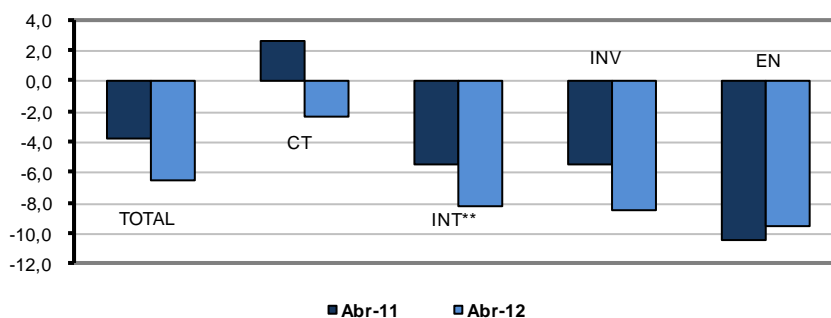
Em abril, o índice de produção industrial registou uma variação mensal de -6,5% (aumento de 3,2% em março).

O agrupamento de *Bens Intermédios* apresentou o contributo mais influente para a variação do índice total (-3,4 p.p.), originado por uma variação mensal de -8,2% (variação de 2,2% no mês anterior). O agrupamento de *Energia* acentuou a variação negativa observada em março (-1,3%), tendo registado uma diminuição de 9,5% em abril. Os restantes agrupamentos passaram de taxas de variação positivas, em março, para variações negativas em abril,

destacando-se o de *Bens de Investimento* que passou de 5,5% para -8,4% (contributo de -1,0 p.p.).

A secção das *Indústrias Transformadoras* apresentou um contributo determinante para a variação mensal do índice agregado (-4,7 p.p.), em resultado de uma taxa de variação de -5,6% (aumento de 3,2% no mês anterior). A secção de *Eletricidade, Gás, Vapor, Água Quente e Fria e Ar Frio* apresentou um contributo de -1,1 p.p., resultante de uma taxa de variação de -9,2%, inferior em 6,8 pontos percentuais à observada em março. A secção das *Indústrias Extrativas* apresentou uma variação mensal de -20,3% (33,9% em março), traduzindo-se num contributo de -0,7 p.p. para a variação do índice total.

**Índice Total e Grandes Agrupamentos Industriais**  
Variação Mensal (%)



INSTITUTO NACIONAL DE ESTATÍSTICA

Índice de Produção Industrial - AJUSTADO DOS EFETOS DE CALENDÁRIO E DA SAZONALIDADE

Índice Geral, por Grandes Agrupamentos Industriais e por Secções

Variações mensais, homólogas e nos últimos 12 meses

BASE 2005=100

Período	TOTAL	GRANDES AGRUPAMENTOS INDUSTRIAIS					SECÇÕES				
		Bens de Consumo			Bens Intermediários**	Bens de Investimento	Energia	Indústrias Extrativas	Indústrias Transformadoras	Electricidade, Gás, Vapor, Água Quente e Fria e Ar Frio	Captação, Tratamento e Distribuição de Água, Saneamento, Gestão de Resíduos e Despoluição
		Total	Duradouro	Não Duradouro							
<b>Índices mensais</b>											
Abr-11	90,2	93,8	77,2	96,1	95,3	79,5	80,8	78,9	92,3	80,4	109,6
Mai-11	93,1	91,2	73,0	93,9	96,2	83,3	96,6	64,6	92,9	100,0	114,3
Jun-11	90,1	89,1	78,7	90,6	92,8	81,1	92,2	57,9	91,3	89,9	109,7
Jul-11	87,3	89,5	78,1	91,1	91,9	83,2	77,2	59,7	89,8	78,9	115,9
Ago-11	95,0	95,3	97,2	95,0	100,4	85,7	89,7	69,4	96,2	92,6	127,6
Set-11	90,1	89,1	78,0	90,8	95,2	81,8	86,7	77,4	91,0	86,9	107,2
Out-11	89,3	83,2	70,1	85,0	95,3	80,1	93,8	116,2	96,3	99,2	109,4
Nov-11	87,0	87,2	72,5	89,3	91,7	84,6	78,4	96,3	88,0	78,8	107,3
Dez-11	85,8	87,9	75,5	89,8	90,0	78,7	78,1	89,7	87,7	73,6	111,5
(*) Jan-12	86,4	84,9	70,4	86,9	96,0	83,8	71,1	81,2	90,4	64,6	114,6
(*) Fev-12	86,5	84,8	79,6	85,5	95,7	81,7	74,0	72,1	89,5	73,0	109,3
(*) Mar-12	89,3	90,1	74,4	92,3	97,8	86,2	73,0	96,6	92,3	71,3	107,8
Abr-12	83,5	88,0	x	x	89,8	78,9	66,1	77,0	87,1	64,7	102,4
<b>Variação mensal (%)</b>											
Abr-11	-3,8	2,7	-1,9	3,3	-5,5	-5,4	-10,4	-12,7	-2,0	-12,1	-2,9
Mai-11	3,3	-2,7	-5,4	-2,4	1,0	4,8	19,6	-18,1	0,6	24,5	4,3
Jun-11	-3,3	-2,3	7,8	-3,5	-3,6	-2,6	-4,6	-10,3	-1,7	-10,1	-4,0
Jul-11	-3,0	0,4	-0,8	0,5	-0,9	2,6	-16,3	3,1	-1,6	-12,3	5,6
Ago-11	8,7	6,5	24,5	4,2	9,2	3,0	16,2	16,2	7,1	17,4	10,1
Set-11	-5,2	-6,4	-19,8	-4,5	-5,2	-4,6	-3,3	11,5	-5,4	-6,1	-16,0
Out-11	-0,8	-6,7	-10,1	-6,3	0,1	-2,1	8,1	50,2	-5,2	14,2	2,0
Nov-11	-2,6	4,9	3,5	5,1	-3,7	5,6	-16,3	-17,1	2,0	-20,6	-1,9
Dez-11	-1,4	0,8	4,1	0,5	-1,9	-6,9	-0,5	-6,9	-0,3	-6,6	4,0
(*) Jan-12	0,7	-3,5	-6,7	-3,1	6,7	6,4	-8,9	-9,4	3,1	-12,2	2,7
(*) Fev-12	0,2	-0,1	13,0	-1,6	-0,3	-2,5	4,1	-11,2	-1,1	13,0	-4,6
(*) Mar-12	3,2	6,2	-6,5	7,9	2,2	5,5	-1,3	33,9	3,2	-2,4	-1,4
Abr-12	-6,5	-2,3	x	x	-8,2	-8,4	-9,5	-20,3	-5,6	-9,2	-5,0
<b>Variação homóloga (%)</b>											
Abr-11	-1,9	7,5	1,3	0,9	-0,2	-14,5	-7,3	2,0	-20,0	4,3	
Mai-11	-0,1	-2,3	2,6	-2,8	2,1	3,4	-2,5	-16,8	0,2	1,1	7,7
Jun-11	-2,7	-3,9	2,9	-4,7	3,0	3,6	-3,6	-35,9	-1,5	-2,7	2,7
Jul-11	-4,5	-4,3	1,2	-4,9	-1,2	5,0	-17,1	-32,0	-1,5	-15,2	1,7
Ago-11	-0,2	-2,4	9,1	-3,9	2,0	2,9	-2,6	-23,5	0,5	1,1	-1,4
Set-11	-1,1	-2,1	-3,9	-1,9	-1,3	14,6	-7,1	6,3	0,0	-8,0	-4,9
Out-11	-0,1	-9,7	-10,2	-9,7	2,2	14,7	4,4	51,6	-3,2	7,1	-4,7
Nov-11	-3,6	-10,0	-2,4	-10,9	-3,9	17,0	-1,8	4,9	-3,7	-5,2	-3,7
Dez-11	-9,2	-7,4	-6,5	-7,5	-7,1	-0,9	-20,9	0,4	-5,8	-28,2	-2,7
(*) Jan-12	-5,2	-7,6	-12,6	-7,0	1,1	1,6	-19,1	16,8	-0,5	-32,8	-2,7
(*) Fev-12	-7,0	-6,9	-2,9	-7,4	-4,1	-2,6	-16,4	-13,3	-2,6	-27,4	-3,5
(*) Mar-12	-4,7	-1,3	-5,5	-0,8	-3,0	2,5	-18,9	7,0	-2,0	-22,1	-4,5
Abr-12	-7,4	-6,1	x	x	-5,7	-0,8	-18,1	-2,3	-5,6	-19,5	-6,6
<b>Variação média nos últimos 12 meses (%)</b>											
Abr-11	0,6	0,3	11,7	-0,9	4,2	-3,0	-3,9	6,5	1,1	-2,9	4,4
Mai-11	0,3	-0,1	11,3	-1,3	3,8	-2,5	-4,3	5,5	0,8	-3,0	4,7
Jun-11	-0,1	-0,4	10,3	-1,6	3,0	-2,2	-4,7	0,9	0,3	-2,8	4,8
Jul-11	-0,6	-0,6	9,5	-1,7	2,7	-2,0	-6,4	-3,5	0,2	-4,5	4,3
Ago-11	-0,6	-0,9	8,2	-1,9	2,9	-2,0	-6,4	-5,6	0,2	-3,9	3,5
Set-11	-0,5	-0,9	6,4	-1,7	2,6	-0,1	-6,5	-4,0	0,3	-4,3	2,5
Out-11	-0,4	-1,8	4,4	-2,5	2,7	1,9	-5,6	0,8	0,2	-3,5	1,8
Nov-11	-0,8	-3,0	3,4	-3,8	2,3	4,1	-5,8	1,6	-0,2	-4,1	1,3
Dez-11	-1,9	-3,7	2,4	-4,4	1,2	4,0	-8,3	0,6	-0,9	-7,4	0,8
(*) Jan-12	-2,3	-4,5	0,4	-5,0	0,8	4,2	-8,8	1,6	-1,1	9,4	0,1
(*) Fev-12	-3,1	-5,1	-0,7	-5,6	-0,4	4,0	-9,4	-2,3	-1,5	-11,9	-0,6
(*) Mar-12	-3,4	-4,7	-1,7	-5,0	-1,3	4,8	-10,1	-4,5	-1,5	-13,0	-1,1
Abr-12	-3,8	-5,3	x	x	-1,8	4,8	-10,3	-4,1	-2,1	-12,9	-1,9

NOTAS

Variação mensal = [ mês n (ano N) / mês n-1 (ano N) ] \* 100 - 100

Variação homóloga = [ mês n (ano N) / mês n (ano N-1) ] \* 100 - 100

Variação média nos últimos 12 meses = [ [ mês (n-11) + ... + mês (n) ] / [ mês (n-23) + ... + mês (n-12) ] ] \* 100 - 100

(\*) Retificado, em resultado da substituição das estimativas efetuadas para as não respostas, ainda existentes à data do apuramento.

(\*\*) Bens Intermediários + Outros

(x) Dados não disponíveis

INSTITUTO NACIONAL DE ESTATÍSTICA

Índice de Produção Industrial - AJUSTADO DOS EFEITOS DE CALENDÁRIO

Índice Geral, por Grandes Agrupamentos Industriais e por Secções

Variações mensais, homogêneas e nos últimos 12 meses

BASE 2005=100

Período	TOTAL	GRANDES AGRUPAMENTOS INDUSTRIAIS						SECÇÕES				
		Bens de Consumo			Bens Intermediários**	Bens de Investimento	Energia	Indústrias Extrativas	Indústrias Transformadoras	Eletricidade, Gás, Vapor, Água Quente e Fria e Ar Frio	Captação, Tratamento e Distribuição de Água, Saneamento, Gestão de Resíduos e Despoluição	
		Total	Duradouro	Não Duradouro								
<b>Índices mensais</b>												
Abr-11	88,7	89,1	79,8	90,6	97,4	81,6	75,1	80,3	91,7	73,3	113,4	
Mai-11	95,7	91,6	79,8	93,3	103,5	88,0	92,0	70,1	96,8	94,3	119,6	
Jun-11	90,0	88,7	80,2	89,9	94,9	83,8	86,4	59,6	92,4	82,7	111,0	
Jul-11	93,1	96,8	82,3	98,9	100,2	86,8	76,7	65,6	96,8	78,3	116,3	
Ago-11	74,6	80,1	65,2	82,3	71,5	58,4	82,1	61,1	73,4	83,2	105,0	
Set-11	93,0	94,8	80,5	96,9	98,6	87,0	82,8	79,5	95,5	82,0	111,2	
Out-11	94,5	90,0	78,3	91,7	103,6	87,5	88,6	120,4	93,7	92,7	113,0	
Nov-11	91,0	91,5	79,9	93,2	96,3	89,8	80,5	98,1	92,4	81,3	112,8	
Dez-11	82,4	85,7	71,3	87,8	78,3	72,5	91,6	83,6	80,8	90,3	108,5	
(*) Jan-12	88,7	83,6	69,5	85,7	96,5	84,3	84,5	77,9	90,4	81,2	115,1	
(*) Fev-12	83,8	79,7	76,7	80,1	92,4	80,5	75,9	67,0	86,0	75,3	107,5	
(*) Mar-12	92,3	90,8	79,3	92,5	102,8	89,0	75,9	96,9	95,3	74,8	110,7	
Abr-12	82,0	83,4	x	x	92,0	80,9	60,4	78,5	86,5	57,6	106,0	
<b>Variação mensal (%)</b>												
Abr-11	-8,3	-3,0	-5,2	-2,8	-8,0	-6,1	-19,3	-11,4	-5,6	-22,8	-2,2	
Mai-11	7,9	2,8	1,2	3,0	6,3	7,8	22,5	-12,8	5,6	28,6	5,4	
Jun-11	-6,0	-3,2	0,6	-3,7	-8,4	-4,7	-6,1	-14,9	-4,6	-12,3	-7,1	
Jul-11	3,5	9,2	2,6	10,0	5,6	3,6	-11,2	10,1	4,8	-5,4	4,7	
Ago-11	-19,8	-17,2	-20,9	-16,8	-28,6	-32,7	7,0	-6,8	-24,2	6,2	-9,7	
Set-11	24,7	18,3	23,6	17,7	37,8	48,9	0,9	30,0	30,1	-1,4	6,0	
Out-11	1,6	-5,1	-2,8	-5,3	5,0	0,5	7,0	51,6	-1,9	13,1	1,6	
Nov-11	-3,7	1,7	2,0	-1,6	-7,1	2,6	-9,1	-18,5	-1,4	-12,3	0,2	
Dez-11	-9,4	-6,3	-10,8	-5,7	-18,6	-19,2	13,8	-14,8	-12,6	11,0	-3,8	
(*) Jan-12	7,6	-2,5	-2,5	-2,5	23,3	16,2	-7,7	-6,9	11,9	-10,1	6,1	
(*) Fev-12	-5,5	-4,7	10,4	-6,4	-4,3	-4,5	-10,2	-13,9	-4,9	-7,3	-6,6	
(*) Mar-12	10,1	14,0	3,4	15,4	11,3	10,6	0,1	44,6	10,9	-0,6	2,9	
Abr-12	-11,2	-8,2	x	x	-10,6	-9,1	-20,5	-19,0	-9,2	-23,0	-4,3	
<b>Variação homogênea (%)</b>												
Abr-11	-1,8	2,1	7,2	1,5	0,9	-0,2	-15,4	-7,1	2,1	-21,5	4,3	
Mai-11	0,0	-2,3	2,7	-2,9	2,1	3,2	-2,6	-15,7	0,2	1,2	7,7	
Jun-11	-2,7	-3,8	3,3	-4,7	-3,0	3,4	-3,9	-35,2	-1,5	-2,9	2,7	
Jul-11	-4,4	-4,3	1,3	-4,9	-1,0	4,9	-17,2	-30,0	-1,5	-15,3	1,7	
Ago-11	-1,3	-1,5	10,9	-2,8	-1,6	4,1	-2,9	-25,8	-0,7	1,2	-1,4	
Set-11	-0,8	-0,9	-3,6	-0,5	-1,3	13,6	-7,4	6,2	0,4	-8,4	-4,9	
Out-11	-0,3	-9,5	-10,1	-9,5	2,0	13,4	4,6	49,0	-3,2	7,6	-4,7	
Nov-11	-3,9	-10,7	-3,0	-11,6	-3,8	15,9	-1,8	4,8	-4,0	-5,0	-3,7	
Dez-11	-9,3	-7,5	-6,6	-7,3	-0,7	-18,4	-0,7	0,4	-5,8	-24,3	-2,6	
(*) Jan-12	-5,0	-7,5	-12,7	-6,9	1,3	1,6	-16,6	17,7	-0,3	-28,0	-2,7	
(*) Fev-12	-7,0	-7,0	-2,5	-7,6	-4,0	-2,6	-16,1	-14,2	-2,5	-26,8	-3,5	
(*) Mar-12	-4,5	-1,1	-4,7	-0,7	-2,9	2,5	-18,3	6,9	-1,9	-21,2	-4,5	
Abr-12	-7,5	-6,4	x	x	-5,6	-0,8	-19,5	-2,3	-5,6	-21,4	-6,6	
<b>Variação média nos últimos 12 meses (%)</b>												
Abr-11	0,7	0,3	11,6	-0,9	4,4	-2,9	-3,9	6,6	1,2	-2,9	4,6	
Mai-11	0,4	-0,1	11,1	-1,3	4,0	-2,5	-4,2	5,6	0,9	-2,9	4,8	
Jun-11	-0,1	-0,4	10,1	-1,6	3,1	-2,3	-4,7	1,0	0,4	-2,8	4,8	
Jul-11	-0,5	-0,6	9,2	-1,7	2,9	-2,0	-6,4	-3,5	0,3	-4,5	4,4	
Ago-11	-0,7	-0,8	8,4	-1,8	2,6	-2,1	-6,4	-5,6	0,0	-3,9	3,6	
Set-11	-0,6	-0,7	6,5	-1,5	2,3	-0,2	-6,5	-4,0	0,2	-4,3	2,6	
Out-11	-0,4	-1,6	4,3	-2,2	2,4	2,0	-5,6	0,8	0,1	-3,5	2,0	
Nov-11	-0,9	-2,9	3,1	-3,6	1,9	4,2	-5,7	1,7	-0,3	-4,1	1,5	
Dez-11	-2,0	-3,7	2,2	-4,4	1,0	4,0	-8,3	0,6	-1,0	-7,4	0,9	
(*) Jan-12	-2,4	-4,4	0,1	-5,0	0,6	4,2	-8,8	1,6	-1,2	-9,4	0,1	
(*) Fev-12	-3,2	-5,0	-0,9	-5,5	-0,6	4,0	-9,4	-2,3	-1,6	-11,9	-0,6	
(*) Mar-12	-3,4	-4,6	-1,9	-5,0	-1,5	4,8	-10,1	-4,5	-1,6	-13,0	-1,1	
Abr-12	-3,9	-5,3	x	x	-2,0	4,8	-10,3	-4,1	-2,2	-12,9	-1,9	

NOTAS

Variação mensal = [ mês n (ano N) / mês n-1 (ano N) ] \* 100 - 100

Variação homogênea = [ mês n (ano N) / mês n (ano N-1) ] \* 100 - 100

Variação média nos últimos 12 meses = [ [ mês (n-11) + ... + mês (n) ] / [ mês (n-23) + ... + mês (n-12) ] ] \* 100 - 100

(\*) Retificado, em resultado da substituição das estimativas efetuadas para as não respostas, ainda existentes à data do apuramento.

(\*\*) Bens Intermediários + Outros

(x) Dados não disponíveis

INSTITUTO NACIONAL DE ESTATÍSTICA

Índice de Produção Industrial - BRUTOS  
Índice Geral, por Grandes Agrupamentos Industriais e por Secções  
Variações mensais, homólogas e nos últimos 12 meses  
BASE 2005=100

Período	TOTAL	GRANDES AGRUPAMENTOS INDUSTRIAIS						SECÇÕES				
		Bens de Consumo			Bens Intermediários**	Bens de Investimento	Energia	Indústrias Extrativas	Indústrias Transformadoras	Electricidade, Gás, Vapor, Água Quente e Fria e Ar Frio	Captação, Tratamento e Distribuição de Água, Saneamento, Gestão de Resíduos e Despoluição	
		Total	Duradouro	Não Duradouro								
<b>Índices mensais</b>												
Abr-11	96,7	85,7	72,8	87,5	95,9	78,2	75,5	75,9	89,5	73,0	110,6	
Mai-11	96,5	92,5	81,0	94,2	104,3	89,6	91,9	70,6	97,7	94,5	120,9	
Jun-11	90,5	89,2	80,9	90,4	95,6	84,8	86,3	59,7	93,0	82,8	111,7	
Jul-11	92,5	96,1	81,7	98,2	99,3	86,6	76,9	64,9	96,2	78,2	115,7	
Ago-11	75,3	81,0	66,2	83,1	72,3	59,4	82,0	61,5	74,2	83,3	106,2	
Set-11	94,8	97,0	83,1	99,0	100,5	90,0	82,5	80,9	97,5	82,3	113,8	
Out-11	92,9	87,7	75,9	89,4	101,6	85,3	88,9	118,6	91,8	92,4	110,6	
Nov-11	91,6	92,1	80,6	93,8	96,9	90,9	80,5	98,3	93,1	81,4	113,5	
Dez-11	81,0	83,7	68,9	85,8	77,0	70,1	91,9	81,5	79,2	90,0	106,2	
(*) Jan-12	88,2	82,9	68,9	85,0	95,7	83,9	84,6	77,0	89,7	81,1	114,5	
(*) Fev-12	84,6	80,6	77,3	81,1	93,2	82,2	75,8	67,0	86,9	75,5	109,0	
(*) Mar-12	93,4	92,8	83,3	94,2	103,4	91,1	75,9	99,4	96,5	75,0	111,9	
Abr-12	80,1	80,1	x	x	90,4	77,7	60,8	74,0	84,4	57,3	103,3	
<b>Variação mensal (%)</b>												
Abr-11	-11,4	-8,8	-16,8	-7,7	-9,9	-12,0	-18,8	-18,6	-9,0	-23,4	-5,7	
Mai-11	11,3	8,0	11,2	7,6	8,8	14,5	21,8	-7,1	9,2	29,5	9,4	
Jun-11	-6,2	-3,6	-0,1	-4,0	8,4	-5,3	-6,1	-15,4	-4,8	-12,3	-7,6	
Jul-11	2,2	7,7	1,0	8,5	3,9	2,1	-11,0	8,6	3,4	-5,6	3,5	
Ago-11	-18,7	-15,7	-19,0	-15,3	-27,2	-31,4	6,7	-5,2	-22,9	6,5	-8,2	
Set-11	25,9	19,8	25,6	19,1	39,1	51,6	0,7	31,6	31,5	-1,2	7,2	
Out-11	-2,0	-9,6	-8,8	-9,7	1,1	-5,2	7,8	46,6	-5,8	12,3	-2,8	
Nov-11	-1,4	5,0	6,2	4,9	-4,6	6,6	-9,5	-17,1	1,4	-12,0	2,6	
Dez-11	-11,5	-9,2	-14,5	-8,5	-20,6	-23,0	14,1	-17,1	-14,9	10,6	-6,4	
(*) Jan-12	8,8	-0,9	0,0	-1,0	24,3	19,8	-7,9	-5,5	13,3	-9,8	7,8	
(*) Fev-12	-4,0	-2,8	12,2	-4,6	-2,7	-2,0	-10,4	-13,0	-3,2	-7,0	-4,8	
(*) Mar-12	10,4	15,1	7,8	16,1	11,0	10,8	0,1	48,3	11,1	-0,6	2,7	
Abr-12	-14,3	-13,7	x	x	-12,6	-14,7	-19,9	-25,6	-12,5	-23,7	-7,7	
<b>Variação homóloga (%)</b>												
Abr-11	-4,9	-2,6	-0,5	-2,9	-1,5	-7,0	-14,8	-6,9	-1,5	-22,1	-0,6	
Mai-11	1,4	-0,5	5,1	-1,1	3,7	5,5	-2,8	-15,6	1,9	1,4	9,4	
Jun-11	-2,7	-3,8	3,2	-4,7	3,0	3,5	-3,8	-35,3	-1,4	-2,9	2,7	
Jul-11	-5,7	-5,9	-1,0	-6,5	-2,6	2,8	-17,0	-30,5	-3,1	-15,5	0,1	
Ago-11	-1,1	-1,4	10,9	-2,6	-1,2	4,1	-2,8	-25,9	-0,5	1,2	-1,4	
Set-11	-0,7	-0,9	-3,6	-0,6	-1,4	13,6	-7,5	5,9	0,4	-8,4	-4,9	
Out-11	-0,1	-9,7	-10,3	-9,6	2,2	14,3	4,6	50,3	-3,0	7,6	-4,7	
Nov-11	-3,8	-10,7	-3,0	-11,6	-3,8	16,4	-1,9	4,7	-4,0	-5,0	-3,7	
Dez-11	-10,5	-9,2	-8,9	-9,3	-8,7	-3,3	-18,3	0,2	-7,4	-24,5	-4,2	
(*) Jan-12	-5,0	-7,6	-12,9	-6,9	1,4	1,7	-16,7	17,8	-0,3	-28,0	-2,7	
(*) Fev-12	-7,0	-7,1	-2,7	-7,6	-4,1	-2,6	-16,2	-14,4	-2,6	-26,7	-3,5	
(*) Mar-12	-4,5	-1,2	-4,8	-0,7	-2,9	2,5	-18,4	6,6	-1,9	-21,2	-4,5	
Abr-12	-7,7	-6,5	x	x	-5,7	-0,7	-19,4	-2,6	-5,7	-21,6	-6,6	
<b>Variação média nos últimos 12 meses (%)</b>												
Abr-11	0,7	0,4	11,7	-0,8	4,4	-2,8	-3,9	6,6	1,2	-2,9	4,7	
Mai-11	0,5	0,0	11,3	-1,2	4,0	-2,3	-4,2	5,4	0,9	-2,9	4,9	
Jun-11	-0,1	-0,5	10,0	-1,6	3,0	-2,3	-4,6	0,6	0,3	-2,8	4,8	
Jul-11	-0,6	-0,6	9,2	-1,7	2,8	-2,0	-6,4	-3,6	0,3	-4,5	4,4	
Ago-11	-0,8	-0,9	8,2	-1,9	2,4	-2,3	-6,3	-5,9	-0,1	-3,9	3,4	
Set-11	-0,7	-0,8	6,3	-1,6	2,1	-0,3	-6,5	-4,2	0,1	-4,3	2,4	
Out-11	-0,4	-1,5	4,3	-2,2	2,4	2,1	-5,6	0,7	0,1	-3,5	2,0	
Nov-11	-0,9	-2,9	3,1	-3,6	1,9	4,3	-5,7	1,6	-0,3	-4,1	1,5	
Dez-11	-2,2	-4,0	1,9	-4,6	0,7	3,8	-8,2	0,5	-1,2	-7,4	0,6	
(*) Jan-12	-2,7	-4,8	-0,5	-5,4	0,3	3,8	-8,7	1,5	-1,5	-9,5	-0,3	
(*) Fev-12	-3,6	-5,6	-1,6	-6,0	-1,0	3,3	-9,3	-2,4	-2,0	-12,0	-1,1	
(*) Mar-12	-3,7	-5,1	-2,7	-5,4	-1,8	4,2	-10,0	-4,6	-1,9	-13,1	-1,6	
Abr-12	-4,0	-5,4	x	x	-2,1	4,8	-10,3	-4,2	-2,3	-12,9	-2,1	

NOTAS

Variação mensal = [ mês n (ano N) / mês n-1 (ano N) ] \* 100 - 100

Variação homóloga = [ mês n (ano N) / mês n (ano N-1) ] \* 100 - 100

Variação média nos últimos 12 meses = [ [ mês (n-11) + ... + mês (n) ] / [ mês (n-23) + ... + mês (n-12) ] ] \* 100 - 100

(\*) Retificado, em resultado da substituição das estimativas efetuadas para as não respostas, ainda existentes à data do apuramento.

(\*\*) Bens Intermediários + Outros

(x) Dados não disponíveis

O presente Destaque inclui informação recebida até ao dia 28 de maio de 2012, o que corresponde a uma taxa de resposta de 90,0%.

## NOTAS EXPLICATIVAS

### Índice de Produção Industrial

O objetivo do índice de produção industrial é medir as variações do volume da produção em intervalos curtos e regulares. Este índice dá uma medida da tendência no valor acrescentado a custo de fatores ao longo de um dado período de referência. Os índices são obtidos tendo por base o Inquérito Mensal à Produção Industrial, realizado por via postal, junto de unidades estatísticas selecionadas a partir das empresas sediadas no território nacional.

A análise de resultados do presente Destaque foi efetuada tendo por base os índices corrigidos dos efeitos de calendário e da sazonalidade.

Para mais informações sobre a metodologia utilizada ver em [http://metaweb.ine.pt/SIM/OPERACOES/DOCMET\\_PDF/DOCMET\\_PDF\\_180\\_2\\_0.pdf](http://metaweb.ine.pt/SIM/OPERACOES/DOCMET_PDF/DOCMET_PDF_180_2_0.pdf)

### Revisões

A informação divulgada no presente destaque incorpora as habituais revisões dos índices dos dois meses anteriores, em consequência da substituição das estimativas efetuadas por respostas entretanto recebidas. Incorpora ainda uma revisão extraordinária do mês de janeiro derivada de um aumento significativo da taxa de resposta.

O impacto destas revisões medido pela diferença entre índices foi o seguinte:

Total			CT			INT **			INV			EN		
Jan	Fev	Mar	Jan	Fev	Mar	Jan	Fev	Mar	Jan	Fev	Mar	Jan	Fev	Mar
0,5	0,2	1,1	0,0	0,1	0,5	1,1	0,5	2,3	0,1	-0,1	-0,2	0,0	0,0	0,4

### Ajustamento de efeitos de calendário e da sazonalidade

O ajustamento dos efeitos de calendário e da sazonalidade é efetuada com modelos probabilísticos do tipo "Autoregressive Integrated Moving Average" (ARIMA). O ajustamento pressupõe que se mantenha relativamente estável a influência deste tipo de efeitos sobre as séries brutas. No entanto, é possível que a redução recente da produção industrial com a crise internacional possa acarretar alguma perturbação neste tipo de efeitos. De qualquer modo, continuam a acompanhar estes destaques os valores das séries brutas e as respetivas taxas de variação o que permite complementar a informação fornecida pelas séries ajustadas e comentadas neste destaque.

### Taxa de variação mensal

A variação mensal compara o nível das quantidades produzidas entre dois meses consecutivos. Embora seja um indicador que permite um acompanhamento corrente do andamento das quantidades, o valor desta taxa de variação é particularmente influenciado por efeitos de natureza sazonal, quando calculada sobre níveis não corrigidos de sazonalidade, e outros mais específicos localizados num (ou em ambos) dos meses comparados.

### Taxa de variação homóloga

A variação homóloga compara o nível das quantidades produzidas entre o mês corrente e o mesmo mês do ano anterior. A evolução desta taxa de variação está menos sujeita a oscilações de natureza sazonal podendo, no entanto, ser influenciada por este tipo de efeitos localizados num período específico.

### Taxa de variação média dos últimos doze meses

A variação média dos últimos doze meses compara o nível das quantidades produzidas dos últimos doze meses com os doze meses imediatamente anteriores. Por ser uma média móvel, esta taxa de variação é menos sensível a alterações.

### Siglas

Total	– Indústrias Extrativas, Indústrias Transformadoras e Produção e Distribuição de Eletricidade, Gás e Água
CT	– Bens de Consumo Total
CND	– Bens de Consumo não Duradouros
CD	– Bens de Consumo Duradouros
INT*	– Bens Intermédios e Outros
INV	– Bens de Investimento
EN	– Energia
B	– Indústrias Extrativas
C	– Indústrias Transformadoras
D	– Eletricidade, gás, vapor, água quente e fria e ar frio
E	– Captação, Tratamento e Distribuição de Água, saneamento, Gestão de resíduos e Despoluição