

Índice de Produção Industrial
Março de 2012

Índice de Produção Industrial (*) com variação homóloga menos negativa

O índice de produção industrial apresentou uma variação homóloga de -5,8% em março (-7,2% em fevereiro), enquanto o índice da secção das *Indústrias Transformadoras* diminuiu 3,3% (variação de -2,9% no mês anterior). No 1º trimestre de 2012, o índice agregado diminuiu 6,2% comparativamente com o trimestre homólogo (no trimestre anterior, esta variação tinha sido -4,4%).

Variação homóloga

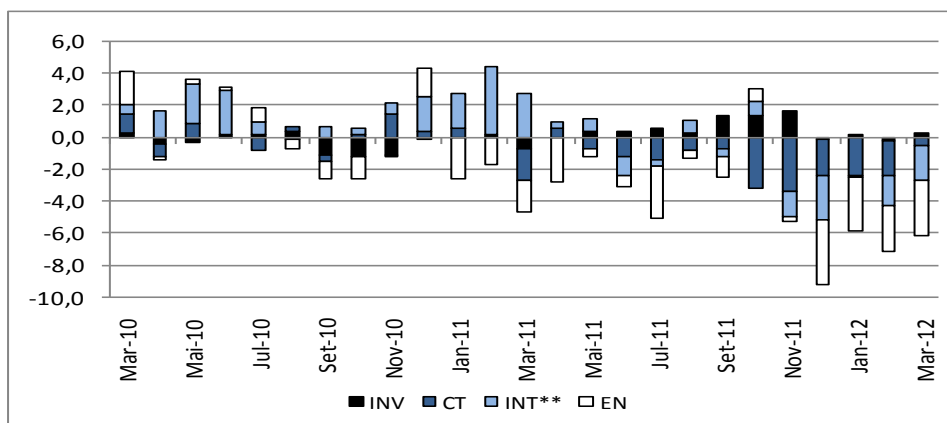
O índice de produção industrial diminuiu 5,8% em março, taxa superior em 1,4 pontos percentuais (p.p.) à observada no mês anterior.

	Agrupamentos - variação homóloga (%)				
	Total	Bens de Consumo	Bens Intermédios	Bens de Investimento	Energia
Out-11	-0,1	-9,7	2,2	14,7	4,4
Nov-11	-3,6	-10,0	-3,9	17,0	-1,8
Dez-11	-9,2	-7,4	-7,1	-0,9	-20,9
Jan-12	-5,7	-7,6	-0,1	1,5	-19,1
Fev-12	-7,2	-6,9	-4,6	-2,4	-16,4
Mar-12	-5,8	-1,8	-5,2	2,8	-19,3

Os agrupamentos de *Bens Intermédios* e de *Energia*, com contributos de -2,1 p.p. e de -3,5 p.p.,

respetivamente, determinaram a variação negativa do índice agregado. No primeiro destes agrupamentos, a variação homóloga situou-se em -5,2% (-4,6% no mês anterior), enquanto no segundo passou de -16,4%, em fevereiro, para -19,3% em março. O agrupamento de *Bens de Investimento* foi o único que registou um contributo positivo (0,3 p.p.), originado por uma taxa de variação de 2,8% (-2,4% em fevereiro), influenciado sobretudo pelo comportamento da divisão de *Fabricação de Veículos Automóveis*. O agrupamento de *Bens de Consumo* manteve uma variação homóloga negativa (-1,8%), ainda que esta se tenha situado acima da verificada no mês anterior (-6,9%).

Grandes Agrupamentos Industriais
Contributo para a variação homóloga do índice total (p.p.)



(*) Ajustado de efeitos de calendário e da sazonalidade (ver notas explicativas)

A secção de *Eletricidade, Gás, Vapor, Água Quente e Fria e Ar Frio* apresentou um contributo de -3,3 p.p., originado por uma taxa de variação de -22,6%. A secção das *Indústrias Transformadoras* apresentou um contributo de -2,7 p.p., resultante de uma variação homóloga de -3,3% (variação de -2,9% no mês anterior). A secção das *Indústrias Extrativas* passou de uma variação homóloga de -12,9% em fevereiro, para 6,7% em março.

Variação mensal

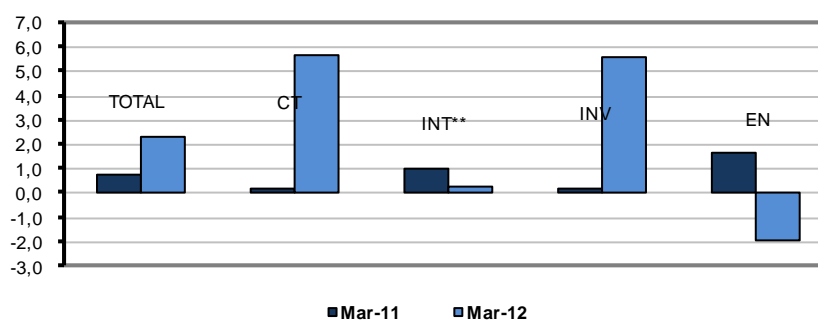
Em março, o índice de produção industrial registou uma variação mensal de 2,3% (0,5% em fevereiro).

O agrupamento de *Bens de Consumo* apresentou o contributo mais influente para a variação positiva do índice agregado (1,8 p.p.), resultante de uma variação mensal de 5,7%. O agrupamento de *Bens de Investimento* passou de uma taxa de variação de

-2,2%, em fevereiro, para 5,6% em março, originando um contributo de 0,6 p.p.. O agrupamento de *Energia* apresentou o único contributo negativo (-0,3 p.p.), em resultado de uma variação mensal de -1,9% (4,1% no mês anterior).

Ao nível das secções, a das *Indústrias Transformadoras* apresentou um contributo de 1,8 p.p. para a variação do índice agregado, em resultado de uma taxa de variação de 2,1%. A secção das *Indústrias Extrativas* apresentou um contributo de 0,9 p.p., passando de uma taxa de variação de -10,6% em fevereiro, para 32,9% em março. A secção de *Eletricidade, Gás, Vapor, Água Quente e Fria e Ar Frio* registou uma variação mensal de -3,1% (13,0% em fevereiro), traduzindo-se num contributo de -0,4 p.p. para a variação do índice total.

Índice Total e Grandes Agrupamentos Industriais
Variação Mensal (%)



Variação trimestral

No 1º trimestre de 2012, o índice agregado registou uma variação de -6,2% em termos homólogos, o que compara com a variação de -4,4% observada no trimestre anterior. O agrupamento de *Energia* apresentou o contributo mais influente para a variação negativa do índice total (-3,3 p.p.), em resultado de uma taxa de variação de -18,3%. Os agrupamentos de *Bens de Consumo* e de *Bens Intermédios* apresentaram contributos de -1,7 p.p. e de -1,3 p.p., originados por

variações trimestrais de -5,4% e de -3,4%. O agrupamento de *Bens de Investimento* apresentou o único contributo positivo (0,1 p.p.), embora a sua taxa de variação tenha passado de 9,9%, no último trimestre de 2011, para 0,6% no trimestre seguinte. A secção das *Indústrias Transformadoras* passou de uma variação homóloga de -4,2% no 4º trimestre de 2011 para -2,4% no 1º trimestre de 2012.

INSTITUTO NACIONAL DE ESTATÍSTICA

Índice de *Produção Industrial* - AJUSTADO DOS EFEITOS DE CALENDÁRIO E DA SAZONALIDADE

Índice Geral, por Grandes Agrupamentos Industriais e por Secções

Variações mensais, homogêneas e nos últimos 12 meses

BASE 2005=100

Período	TOTAL	GRANDES AGRUPAMENTOS INDUSTRIAIS					SECÇÕES				
		Bens de Consumo			Bens Intermédios**	Bens de Investimento	Energia	Indústrias Extrativas	Indústrias Transformadoras	Eletricidade, Gás, Vapor, Água Quente e Fria e Ar Frio	Captação, Tratamento e Distribuição de Água, Saneamento, Gestão de Resíduos e Despoluição
		Total	Duradouro	Não Duradouro							
Índices mensais											
(*) Mar-11	93,7	91,3	78,7	93,1	100,8	84,1	90,1	90,4	94,2	91,4	112,9
(*) Abr-11	90,2	93,8	77,2	96,1	95,3	79,5	80,8	78,9	92,3	80,4	109,6
(*) Mai-11	93,1	91,2	73,0	93,9	96,2	83,3	96,6	64,6	92,9	100,0	114,3
(*) Jun-11	90,1	89,1	78,7	90,6	92,8	81,1	92,2	57,9	91,3	89,9	109,7
(*) Jul-11	87,3	89,5	78,1	91,1	91,9	83,2	77,2	59,7	89,8	78,9	115,9
(*) Ago-11	95,0	95,3	97,2	95,0	100,4	85,7	89,7	69,4	96,2	92,6	127,6
(*) Set-11	90,1	89,1	78,0	90,8	95,2	81,8	86,7	77,4	91,0	86,9	107,2
(*) Out-11	89,3	83,2	70,1	85,0	95,3	80,1	93,8	116,2	86,3	99,2	109,4
(*) Nov-11	87,0	87,2	72,5	89,3	91,7	84,6	78,4	96,3	88,0	78,8	107,3
(*) Dez-11	85,8	87,9	75,5	89,8	90,0	78,7	78,1	89,7	87,7	73,6	111,5
(*) Jan-12	85,9	84,8	71,1	86,8	94,9	83,7	71,1	81,2	89,9	64,6	114,7
(*) Fev-12	86,3	84,7	78,6	85,6	95,2	81,8	74,0	72,5	89,2	73,0	109,5
Mar-12	88,3	89,6	x	x	95,5	86,4	72,7	96,4	91,1	70,8	109,0
Variação mensal (%)											
(*) Mar-11	0,8	0,2	-4,0	0,8	1,0	0,2	1,7	8,6	2,5	-9,1	-0,3
(*) Abr-11	-3,8	2,7	-1,9	3,3	-5,5	-5,4	-10,4	-12,7	-2,0	-12,1	-2,9
(*) Mai-11	3,3	-2,7	-5,4	-2,4	1,0	4,8	19,6	-18,1	0,6	24,5	4,3
(*) Jun-11	-3,3	-2,3	7,8	-3,5	-3,6	-2,6	-4,6	-10,3	-1,7	-10,1	-4,0
(*) Jul-11	-3,0	0,4	-0,8	0,5	-0,9	2,6	-16,3	3,1	-1,6	-12,3	5,6
(*) Ago-11	8,7	6,5	24,5	4,2	9,2	3,0	16,2	16,2	7,1	17,4	10,1
(*) Set-11	-5,2	-6,4	-19,8	-4,5	-5,2	-4,6	-3,3	11,5	-5,4	-6,1	-16,0
(*) Out-11	-0,8	-6,7	-10,1	-6,3	0,1	-2,1	8,1	50,2	-5,2	14,2	2,0
(*) Nov-11	-2,6	4,9	3,5	5,1	-3,7	5,6	-16,3	-17,1	2,0	-20,6	-1,9
(*) Dez-11	-1,4	0,8	4,1	0,5	-1,9	-6,9	-0,5	-6,9	-0,3	-6,6	4,0
(*) Jan-12	0,2	-3,5	-8,8	-3,3	5,4	6,3	-8,9	-9,5	2,5	-12,2	2,8
(*) Fev-12	0,5	-0,1	10,6	-1,4	0,3	-2,2	4,1	-10,6	-0,8	13,0	-4,5
Mar-12	2,3	5,7	x	x	0,3	5,6	-1,9	32,9	2,1	-3,1	-0,5
Variação homogênea (%)											
(*) Mar-11	-1,9	-6,0	7,7	-7,5	7,5	-6,2	-10,3	48,4	-2,0	-8,2	0,8
(*) Abr-11	-1,9	1,9	7,5	1,3	0,9	-0,2	-14,5	-7,3	2,0	-20,0	4,3
(*) Mai-11	-0,1	-2,3	2,6	-2,8	2,1	3,4	-2,5	-16,8	0,2	1,1	7,7
(*) Jun-11	-2,7	-3,9	2,9	-4,7	-3,0	3,6	-3,6	-35,9	-1,5	-2,7	2,7
(*) Jul-11	-4,5	-4,3	1,2	-4,9	-1,2	5,0	-17,1	-32,0	-1,5	-15,2	1,7
(*) Ago-11	-0,2	-2,4	9,1	-3,9	2,0	2,9	-2,6	-23,5	0,5	1,1	-1,4
(*) Set-11	-1,1	-2,1	-3,9	-1,9	-1,3	14,6	-7,1	6,3	0,0	-8,0	-4,9
(*) Out-11	-0,1	-9,7	-10,2	-9,7	2,2	14,7	4,4	51,6	-3,2	7,1	-4,7
(*) Nov-11	-3,6	-10,0	-2,4	-10,9	-3,9	17,0	-1,8	4,9	-3,7	-5,2	-3,7
(*) Dez-11	-9,2	-7,4	-6,5	-7,5	-7,1	-0,9	-20,9	0,4	-5,8	-28,2	-2,7
(*) Jan-12	-5,7	-7,6	-11,7	-7,1	-0,1	1,5	-19,1	16,7	-1,1	-32,8	-2,6
(*) Fev-12	-7,2	-6,9	-4,0	-7,3	-4,6	-2,4	-16,4	-12,9	-2,9	-27,4	-3,4
Mar-12	-5,8	-1,8	x	x	-5,2	2,8	-19,3	6,7	-3,3	-22,6	-3,5
Variação média nos últimos 12 meses (%)											
(*) Mar-11	0,8	0,0	11,8	-1,3	4,5	-3,3	-2,8	6,3	0,9	-0,8	4,4
(*) Abr-11	0,6	0,3	11,7	-0,9	4,2	-3,0	-3,9	6,5	1,1	-2,9	4,4
(*) Mai-11	0,3	-0,1	11,3	-1,3	3,8	-2,5	-4,3	5,5	0,8	-3,0	4,7
(*) Jun-11	-0,1	-0,4	10,3	-1,6	3,0	-2,2	-4,7	0,9	0,3	-2,8	4,8
(*) Jul-11	-0,6	-0,6	9,5	-1,7	2,7	-2,0	-6,4	-3,5	0,2	-4,5	4,3
(*) Ago-11	-0,6	-0,9	8,2	-1,9	2,9	-2,0	-6,4	-5,6	0,2	-3,9	3,5
(*) Set-11	-0,5	-0,9	6,4	-1,7	2,6	-0,1	-6,5	-4,0	0,3	-4,3	2,5
(*) Out-11	-0,4	-1,8	4,4	-2,5	2,7	1,9	-5,6	0,8	0,2	-3,5	1,8
(*) Nov-11	-0,8	-3,0	3,4	-3,8	2,3	4,1	-5,8	1,6	-0,2	-4,1	1,3
(*) Dez-11	-1,9	-3,7	2,4	-4,4	1,2	4,0	-8,3	0,6	-0,9	-7,4	0,8
(*) Jan-12	-2,4	-4,5	0,4	-5,0	0,7	4,2	-8,8	1,6	-1,2	-9,4	0,1
(*) Fev-12	-3,2	-5,1	-0,7	-5,6	-0,6	4,0	-9,4	-2,2	-1,6	-11,9	-0,6
Mar-12	-3,5	-4,7	x	x	-1,6	4,8	-10,1	-4,5	-1,7	-13,1	-1,0

NOTAS

Variação mensal = [mês n (ano N) / mês n-1 (ano N)] * 100 - 100

Variação homogênea = [mês n (ano N) / mês n (ano N-1)] * 100 - 100

Variação média nos últimos 12 meses = [[mês (n-11) + ... + mês (n)] / [mês (n-23) + ... + mês (n-12)]] * 100 - 100

(*) Retificado, em resultado da substituição das estimativas efetuadas para as não respostas, ainda existentes à data do apuramento.

(**) Bens Intermédios + Outros

INSTITUTO NACIONAL DE ESTATÍSTICA

Índice de *Produção Industrial* - AJUSTADO DOS EFEITOS DE CALENDÁRIO

Índice Geral, por Grandes Agrupamentos Industriais e por Secções

Variações mensais, homólogas e nos últimos 12 meses

BASE 2005=100

Período	TOTAL	GRANDES AGRUPAMENTOS INDUSTRIAIS					SECÇÕES				
		Bens de Consumo			Bens Intermédios**	Bens de Investimento	Energia	Indústrias Extrativas	Indústrias Transformadoras	Eletricidade, Gás, Vapor, Água Quente e Fria e Ar Frio	Captação, Tratamento e Distribuição de Água, Saneamento, Gestão de Resíduos e Despoluição
		Total	Duradouro	Não Duradouro							
Índices mensais											
(*) Mar-11	96,7	91,9	83,2	93,1	105,9	86,9	93,0	90,6	97,2	95,0	115,9
(*) Abr-11	88,7	89,1	78,8	90,6	97,4	81,6	75,1	80,3	91,7	73,3	113,4
(*) Mai-11	95,7	91,6	79,8	93,3	103,5	88,0	92,0	70,1	96,8	94,3	119,6
(*) Jun-11	90,0	88,7	80,2	89,9	94,9	83,8	86,4	59,6	92,4	82,7	111,0
(*) Jul-11	93,1	96,8	82,3	98,9	100,2	86,8	76,7	65,6	96,8	78,3	116,3
(*) Ago-11	74,6	80,1	65,2	82,3	71,5	58,4	82,1	61,1	73,4	83,2	105,0
(*) Set-11	93,0	94,8	80,5	96,9	98,6	87,0	82,8	79,5	95,5	82,0	111,2
(*) Out-11	94,5	90,0	78,3	91,7	103,6	87,5	88,6	120,4	93,7	92,7	113,0
(*) Nov-11	91,0	91,5	79,9	93,2	96,3	89,8	80,5	98,1	92,4	81,3	112,8
(*) Dez-11	82,4	85,7	71,3	87,8	78,3	72,5	91,6	83,6	80,8	90,3	108,5
(*) Jan-12	88,3	83,6	70,1	85,5	95,4	84,2	84,5	77,8	89,8	81,2	115,2
(*) Fev-12	83,7	79,7	75,8	80,2	91,9	80,6	75,9	67,4	85,7	75,3	107,7
Mar-12	91,2	90,3	x	x	100,4	89,2	75,6	96,7	94,0	74,4	111,9
Variação mensal (%)											
(*) Mar-11	7,3	7,1	5,8	7,3	10,0	5,1	2,9	16,0	10,2	-7,6	4,0
(*) Abr-11	-8,3	-3,0	-5,2	-2,8	-8,0	-6,1	-19,3	-11,4	-5,6	-22,8	-2,2
(*) Mai-11	7,9	2,8	1,2	3,0	6,3	7,8	22,5	-12,8	5,6	28,6	5,4
(*) Jun-11	-6,0	-3,2	0,6	-3,7	-8,4	-4,7	-6,1	-14,9	-4,6	-12,3	-7,1
(*) Jul-11	3,5	9,2	2,6	10,0	5,6	3,6	-11,2	10,1	4,8	-5,4	4,7
(*) Ago-11	-19,8	-17,2	-20,9	-16,8	-28,6	-32,7	7,0	-6,8	-24,2	6,2	-9,7
(*) Set-11	24,7	18,3	23,6	17,7	37,8	48,9	0,9	30,0	30,1	-1,4	6,0
(*) Out-11	1,6	-5,1	-2,8	-5,3	5,0	0,5	7,0	51,6	-1,9	13,1	1,6
(*) Nov-11	-3,7	1,7	2,0	1,6	-7,1	2,6	-9,1	-18,5	-1,4	-12,3	-0,2
(*) Dez-11	-9,4	-6,3	-10,8	-5,7	-18,6	-19,2	13,8	-14,8	-12,6	11,0	-3,8
(*) Jan-12	7,1	-2,5	-1,6	-2,6	21,8	16,0	-7,7	-7,0	11,2	-10,1	6,1
(*) Fev-12	-5,2	-4,7	8,1	-6,2	-3,7	-4,2	-10,2	-13,4	-4,6	-7,3	-6,5
Mar-12	9,0	13,3	x	x	9,3	10,7	-0,4	43,5	9,7	-1,2	3,9
Variação homóloga (%)											
(*) Mar-11	-1,9	-6,1	7,8	-7,6	7,1	-6,1	-10,0	48,1	-2,0	-7,9	0,9
(*) Abr-11	-1,8	2,1	7,2	1,5	0,9	-0,2	-15,4	-7,1	2,1	-21,5	4,3
(*) Mai-11	0,0	-2,3	2,7	-2,9	2,1	3,2	-2,6	-15,7	0,2	1,2	7,7
(*) Jun-11	-2,7	-3,8	3,3	-4,7	-3,0	3,4	-3,9	-35,2	-1,5	-2,9	2,7
(*) Jul-11	-4,4	-4,3	1,3	-4,9	-1,0	4,9	-17,2	-30,0	-1,5	-15,3	1,7
(*) Ago-11	-1,3	-1,5	10,9	-2,8	-1,6	4,1	-2,9	-25,8	-0,7	1,2	-1,4
(*) Set-11	-0,8	-0,9	-3,6	-0,5	-1,3	13,6	-7,4	6,2	0,4	-8,4	-4,9
(*) Out-11	-0,3	-9,5	-10,1	-9,5	2,0	13,4	4,6	49,0	-3,2	7,6	-4,7
(*) Nov-11	-3,9	-10,7	-3,0	-11,6	-3,8	15,9	-1,8	4,8	-4,0	-5,0	-3,7
(*) Dez-11	-9,3	-7,5	-6,6	-7,6	-7,3	-0,7	-18,4	0,4	-5,8	-24,3	-2,6
(*) Jan-12	-5,5	-7,6	-11,9	-7,0	0,1	1,5	-16,6	17,6	-0,9	-28,0	-2,6
(*) Fev-12	-7,2	-7,1	-3,6	-7,5	-4,6	-2,5	-16,1	-13,7	-2,8	-26,8	-3,4
Mar-12	-5,7	-1,7	x	x	-5,1	2,7	-18,7	6,7	-3,2	-21,7	-3,5
Variação média nos últimos 12 meses (%)											
(*) Mar-11	0,9	-0,1	11,7	-1,3	4,8	-3,2	-2,7	6,4	1,0	-0,8	4,6
(*) Abr-11	0,7	0,3	11,6	-0,9	4,4	-2,9	-3,9	6,6	1,2	-2,9	4,6
(*) Mai-11	0,4	-0,1	11,1	-1,3	4,0	-2,5	-4,2	5,6	0,9	-2,9	4,8
(*) Jun-11	-0,1	-0,4	10,1	-1,6	3,1	-2,3	-4,7	1,0	0,4	-2,8	4,8
(*) Jul-11	-0,5	-0,6	9,2	-1,7	2,9	-2,0	-6,4	-3,5	0,3	-4,5	4,4
(*) Ago-11	-0,7	-0,8	8,4	-1,8	2,6	-2,1	-6,4	-5,6	0,0	-3,9	3,6
(*) Set-11	-0,6	-0,7	6,5	-1,5	2,3	-0,2	-6,5	-4,0	0,2	-4,3	2,6
(*) Out-11	-0,4	-1,6	4,3	-2,2	2,4	2,0	-5,6	0,8	0,1	-3,5	2,0
(*) Nov-11	-0,9	-2,9	3,1	-3,6	1,9	4,2	-5,7	1,7	-0,3	-4,1	1,5
(*) Dez-11	-2,0	-3,7	2,2	-4,4	1,0	4,0	-8,3	0,6	-1,0	-7,4	0,9
(*) Jan-12	-2,4	-4,5	0,2	-5,0	0,5	4,2	-8,8	1,6	-1,3	-9,4	0,1
(*) Fev-12	-3,2	-5,0	-0,9	-5,5	-0,7	4,0	-9,4	-2,2	-1,6	-11,9	-0,6
Mar-12	-3,6	-4,7	x	x	-1,8	4,8	-10,1	-4,5	-1,8	-13,1	-0,9

NOTAS

Variação mensal = [mês n (ano N) / mês n-1 (ano N)] * 100 - 100

Variação homóloga = [mês n (ano N) / mês n (ano N-1)] * 100 - 100

Variação média nos últimos 12 meses = [[mês (n-11) + ... + mês (n)] / [mês (n-23) + ... + mês (n-12)]] * 100 - 100

(*) Retificado, em resultado da substituição das estimativas efetuadas para as não respostas, ainda existentes à data do apuramento.

(**) Bens Intermédios + Outros

INSTITUTO NACIONAL DE ESTATÍSTICA

Índice de *Produção Industrial* - BRUTOS
Índice Geral, por Grandes Agrupamentos Industriais e por Secções
Variações mensais, homólogas e nos últimos 12 meses
BASE 2005=100

Período	TOTAL	GRANDES AGRUPAMENTOS INDUSTRIAIS					SECÇÕES				
		Bens de Consumo			Bens Intermediários**	Bens de Investimento	Energia	Indústrias Extrativas	Indústrias Transformadoras	Eletricidade, Gás, Vapor, Água Quente e Fria e Ar Frio	Captação, Tratamento e Distribuição de Água, Saneamento, Gestão de Resíduos e Despoluição
		Total	Duradouro	Não Duradouro							
Índices mensais											
(*) Mar-11	97,8	93,9	87,5	94,9	106,5	88,9	92,9	93,3	98,4	95,2	117,2
(*) Abr-11	86,7	85,7	72,8	87,5	95,9	78,2	75,5	75,9	89,5	73,0	110,6
(*) Mai-11	96,5	92,5	81,0	94,2	104,3	89,6	91,9	70,6	97,7	94,5	120,9
(*) Jun-11	90,5	89,2	80,9	90,4	95,6	84,8	86,3	59,7	93,0	82,8	111,7
(*) Jul-11	92,5	96,1	81,7	98,2	99,3	86,6	76,9	64,9	96,2	78,2	115,7
(*) Ago-11	75,3	81,0	66,2	83,1	72,3	59,4	82,0	61,5	74,2	83,3	106,2
(*) Set-11	94,8	97,0	83,1	99,0	100,5	90,0	82,5	80,9	97,5	92,3	113,8
(*) Out-11	92,9	87,7	75,9	89,4	101,6	85,3	88,9	118,6	91,8	92,4	110,6
(*) Nov-11	91,6	92,1	80,6	93,8	96,9	90,9	80,5	98,3	93,1	81,4	113,5
(*) Dez-11	81,0	83,7	68,9	85,8	77,0	70,1	91,9	81,5	79,2	90,0	106,2
(*) Jan-12	87,7	82,9	69,6	84,8	94,6	83,8	84,6	77,0	89,2	81,1	114,6
(*) Fev-12	84,4	80,6	76,4	81,2	92,6	82,3	75,8	67,4	86,6	75,5	109,2
Mar-12	92,3	92,3	x	x	100,9	91,3	75,5	99,2	95,2	74,5	113,2
Variação mensal (%)											
(*) Mar-11	7,5	8,3	10,2	8,1	9,6	5,3	2,7	19,1	10,3	-7,6	3,8
(*) Abr-11	-11,4	-8,8	-16,8	-7,7	-9,9	-12,0	-18,8	-18,6	-9,0	-23,4	-5,7
(*) Mai-11	11,3	8,0	11,2	7,6	8,8	14,5	21,8	-7,1	9,2	29,5	9,4
(*) Jun-11	-6,2	-3,6	-0,1	-4,0	-8,4	-5,3	-6,1	-15,4	-4,8	-12,3	-7,6
(*) Jul-11	2,2	7,7	1,0	8,5	3,9	2,1	-11,0	8,6	3,4	-5,6	3,5
(*) Ago-11	-18,7	-15,7	-19,0	-15,3	-27,2	-31,4	6,7	-5,2	-22,9	6,5	-8,2
(*) Set-11	25,9	19,8	25,6	19,1	39,1	51,6	0,7	31,6	31,5	-1,2	7,2
(*) Out-11	-2,0	-9,6	-8,8	-9,7	1,1	-5,2	7,8	46,6	-5,8	12,3	-2,8
(*) Nov-11	-1,4	5,0	6,2	4,9	-4,6	6,6	-9,5	-17,1	1,4	-12,0	2,6
(*) Dez-11	-11,5	-9,2	-14,5	-8,5	-20,6	-23,0	14,1	-17,1	-14,9	10,6	-6,4
(*) Jan-12	8,2	-0,9	0,9	-1,1	22,8	19,6	-7,9	-5,6	12,6	-9,8	7,9
(*) Fev-12	-3,8	-2,8	9,9	-4,3	-2,1	-1,7	-10,4	-12,4	-2,9	-7,0	-4,7
Mar-12	9,3	14,5	x	x	9,0	10,9	-0,4	47,1	9,9	-1,3	3,7
Variação homóloga (%)											
(*) Mar-11	-2,5	-6,3	7,8	-7,9	5,6	-6,1	-10,0	43,7	-2,7	-7,9	0,9
(*) Abr-11	-4,9	-2,6	-0,5	-2,9	-1,5	-7,0	-14,8	-6,9	-1,5	-22,1	-0,6
(*) Mai-11	1,4	-0,5	5,1	-1,1	3,7	5,5	-2,8	-15,6	1,9	1,4	9,4
(*) Jun-11	-2,7	-3,8	3,2	-4,7	-3,0	3,5	-3,8	-35,3	-1,4	-2,9	2,7
(*) Jul-11	-5,7	-5,9	-1,0	-6,5	-2,6	2,8	-17,0	-30,5	-3,1	-15,5	0,1
(*) Ago-11	-1,1	-1,4	10,9	-2,6	-1,2	4,1	-2,8	-25,9	-0,5	1,2	-1,4
(*) Set-11	-0,7	-0,9	-3,6	-0,6	-1,4	13,6	-7,5	5,9	0,4	-8,4	-4,9
(*) Out-11	-0,1	-9,7	-10,3	-9,6	2,2	14,3	4,6	50,3	-3,0	7,6	-4,7
(*) Nov-11	-3,8	-10,7	-3,0	-11,6	-3,8	16,4	-1,9	4,7	-4,0	-5,0	-3,7
(*) Dez-11	-10,5	-9,2	-8,9	-9,3	-8,7	-3,3	-18,3	0,2	-7,4	-24,5	-4,2
(*) Jan-12	-5,5	-7,6	-12,1	-7,0	0,2	1,6	-16,7	17,7	-1,0	-28,0	-2,6
(*) Fev-12	-7,3	-7,1	-3,8	-7,5	-4,6	-2,4	-16,2	-13,9	-2,9	-26,7	-3,4
Mar-12	-5,7	-1,8	x	x	-5,2	2,8	-18,8	6,3	-3,3	-21,7	-3,5
Variação média nos últimos 12 meses (%)											
(*) Mar-11	1,2	0,4	12,5	-0,9	4,9	-2,5	-2,8	5,9	1,4	-0,7	5,1
(*) Abr-11	0,7	0,4	11,7	-0,8	4,4	-2,8	-3,9	6,6	1,2	-2,9	4,7
(*) Mai-11	0,5	0,0	11,3	-1,2	4,0	-2,3	-4,2	5,4	0,9	-2,9	4,9
(*) Jun-11	-0,1	-0,5	10,0	-1,6	3,0	-2,3	-4,6	0,6	0,3	-2,8	4,8
(*) Jul-11	-0,6	-0,6	9,2	-1,7	2,8	-2,0	-6,4	-3,6	0,3	-4,5	4,4
(*) Ago-11	-0,8	-0,9	8,2	-1,9	2,4	-2,3	-6,3	-5,9	-0,1	-3,9	3,4
(*) Set-11	-0,7	-0,8	6,3	-1,6	2,1	-0,3	-6,5	-4,2	0,1	-4,3	2,4
(*) Out-11	-0,4	-1,5	4,3	-2,2	2,4	2,1	-5,6	0,7	0,1	-3,5	2,0
(*) Nov-11	-0,9	-2,9	3,1	-3,6	1,9	4,3	-5,7	1,6	-0,3	-4,1	1,5
(*) Dez-11	-2,2	-4,0	1,9	-4,6	0,7	3,8	-8,2	0,5	-1,2	-7,4	0,6
(*) Jan-12	-2,7	-4,8	-0,4	-5,4	0,2	3,8	-8,7	1,5	-1,6	-9,5	-0,3
(*) Fev-12	-3,6	-5,6	-1,6	-6,0	-1,2	3,3	-9,3	-2,4	-2,1	-12,0	-1,1
Mar-12	-3,9	-5,2	x	x	-2,1	4,2	-10,1	-4,6	-2,1	-13,1	-1,5

NOTAS

Variação mensal = [mês n (ano N) / mês n-1 (ano N)] * 100 - 100

Variação homóloga = [mês n (ano N) / mês n (ano N-1)] * 100 - 100

Variação média nos últimos 12 meses = [[mês (n-11) + ... + mês (n)] / [mês (n-23) + ... + mês (n-12)]] * 100 - 100

(*) Retificado, em resultado da substituição das estimativas efetuadas para as não respostas, ainda existentes à data do apuramento.

(**) Bens Intermediários + Outros

NOTAS EXPLICATIVAS

Índice de Produção Industrial

O objetivo do índice de produção industrial é medir as variações do volume da produção em intervalos curtos e regulares. Este índice dá uma medida da tendência no valor acrescentado a custo de fatores ao longo de um dado período de referência. Os índices são obtidos tendo por base o Inquérito Mensal à Produção Industrial, realizado por via postal, junto de unidades estatísticas selecionadas a partir das empresas sedeadas no território nacional.

A análise de resultados do presente Destaque foi efetuada tendo por base os índices corrigidos dos efeitos de calendário e da sazonalidade.

Para mais informações sobre a metodologia utilizada ver em http://metaweb.ine.pt/SIM/OPERACOES/DOCMET_PDF/DOCMET_PDF_180_2_0.pdf

Revisões

Com a divulgação dos resultados relativos ao mês de Março de cada ano, procede-se à operação corrente de revisão, de carácter anual, dos resultados correspondentes a todos os meses do ano anterior, completando, assim, um ciclo de 4 estimativas de cada índice divulgado, em 4 momentos do respetivo cálculo. Este procedimento está em linha com a política de revisão da informação de periodicidade mensal adotada pelo INE. A partir desta data considera-se que esses resultados apenas por motivos extraordinários poderão ser revistos.

O grau destas revisões, medido pela diferença entre as taxas de variação média anual, foi o seguinte:

TOTAL	CT	INT**	INV	EN
0,1	0,0	0,0	0,4	0,0

As revisões correntes dos dois meses anteriores, medidas pela diferença entre os índices agora divulgados e os índices divulgados no mês passado, foram as seguintes:

Total		CT		INT **		INV		EN	
Janeiro	Fevereiro	Janeiro	Fevereiro	Janeiro	Fevereiro	Janeiro	Fevereiro	Janeiro	Fevereiro
-0,1	-0,4	-0,9	-0,9	0,2	-0,5	1,1	0,4	0,0	0,3

O presente Destaque inclui informação recolhida até ao dia 26 de abril de 2012, o que corresponde a uma taxa de resposta de 88,8%.

O ajustamento dos efeitos de calendário e da sazonalidade é efetuada com modelos probabilísticos do tipo "Autoregressive Integrated Moving Average" (ARIMA). O ajustamento pressupõe que se mantenha relativamente estável a influência deste tipo de efeitos sobre as séries brutas. No entanto, é possível que a redução recente da produção industrial com a crise internacional possa acarretar alguma perturbação neste tipo de efeitos. De qualquer modo, continuam a acompanhar estes destaques os valores das séries brutas e as respetivas taxas de variação o que permite complementar a informação fornecida pelas séries ajustadas e comentadas neste destaque.

Taxa de variação mensal

A variação mensal compara o nível das quantidades produzidas entre dois meses consecutivos. Embora seja um indicador que permite um acompanhamento corrente do andamento das quantidades, o valor desta taxa de variação é particularmente influenciado por efeitos de natureza sazonal, quando calculada sobre níveis não corrigidos de sazonalidade, e outros mais específicos localizados num (ou em ambos) dos meses comparados.

Taxa de variação homóloga

A variação homóloga compara o nível das quantidades produzidas entre o mês corrente e o mesmo mês do ano anterior. A evolução desta taxa de variação está menos sujeita a oscilações de natureza sazonal podendo, no entanto, ser influenciada por este tipo de efeitos localizados num período específico.

Taxa de variação média dos últimos doze meses

A variação média dos últimos doze meses compara o nível das quantidades produzidas dos últimos doze meses com os doze meses imediatamente anteriores. Por ser uma média móvel, esta taxa de variação é menos sensível a alterações.

Siglas

Total	– Indústrias Extrativas, Indústrias Transformadoras e Produção e Distribuição de Eletricidade, Gás e Água
CT	– Bens de Consumo Total
CND	– Bens de Consumo não Duradouros
CD	– Bens de Consumo Duradouros
INT*	– Bens Intermédios e Outros
INV	– Bens de Investimento
EN	– Energia
B	– Indústrias Extrativas
C	– Indústrias Transformadoras
D	– Eletricidade, gás, vapor, água quente e fria e ar frio
E	– Captação, Tratamento e Distribuição de Água, saneamento, Gestão de resíduos e Despoluição