

Índices de Volume de Negócios, Emprego, Remunerações e Horas Trabalhadas nos Serviços  
Fevereiro de 2012

**Varição homóloga do Índice de Volume de Negócios nos Serviços<sup>1</sup> mantém-se negativa**

O índice de volume de negócios nos serviços, ajustado dos efeitos de calendário e da sazonalidade, registou uma diminuição homóloga de 7,5% em fevereiro (redução de 7,4% no mês anterior). Os índices de emprego, das remunerações brutas e das horas trabalhadas ajustadas dos efeitos de calendário, apresentaram diminuições homólogas de 6,7%, 6,5% e de 5,9% em fevereiro, respetivamente (variações de -6,5%, -6,2% e de -5,1% em janeiro, pela mesma ordem).

**Volume de Negócios**

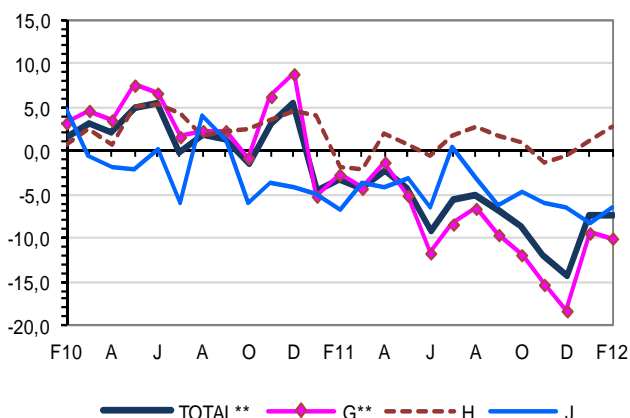
O índice de volume de negócios nos serviços, ajustado dos efeitos de calendário e da sazonalidade, apresentou em fevereiro uma variação homóloga nominal de -7,5%, ligeiramente mais negativa que a observada em janeiro (-7,4%). Todas as secções apresentaram taxas de variação negativas, com exceção da secção de *Transportes e armazenagem* que registou uma variação de 2,7% em fevereiro (1,3% no mês anterior). O índice da secção de *Comércio por grosso; reparação de veículos automóveis e motocicletas* passou de uma variação de -9,4% em janeiro para -10,0% em fevereiro.

**Volume de Negócios – Índice Total e Secções**

Contribuições para a variação homóloga do índice total (p.p.)						
	Set-11	Out-11	Nov-11	Dez-11	Jan-12	Fev-12
<b>G**</b>	-5,9	-7,3	-9,5	-11,6	-5,8	-6,2
<b>H</b>	0,2	0,0	-0,2	-0,1	0,2	0,3
<b>J</b>	-0,5	-0,4	-0,5	-0,5	-0,7	-0,5
<b>TOTAL**</b>	<b>-7,0</b>	<b>-8,8</b>	<b>-11,9</b>	<b>-14,4</b>	<b>-7,4</b>	<b>-7,5</b>

Em termos mensais, o índice de volume de negócios nos serviços, ajustado dos efeitos de calendário e da sazonalidade, registou um aumento de 2,3% em fevereiro (diminuição de 3,8% no mês anterior).

**Volume de Negócios – Índice Total e Secções**  
Variações Homólogas, %



**Emprego**

O índice de emprego nos serviços registou uma variação homóloga de -6,7% em fevereiro (-6,5% no mês precedente).

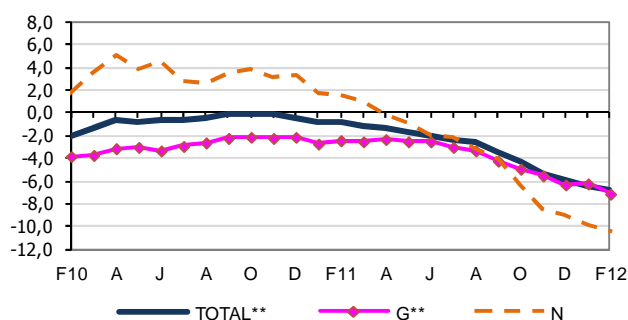
O índice da secção de *Atividades administrativas e dos serviços de apoio* contribuiu com -2,2 pontos percentuais (p.p.) para a variação do índice total, em resultado de uma diminuição homóloga de 10,4% em fevereiro (redução de 9,9% no mês anterior).

A variação homóloga da secção de *Comércio por grosso; reparação de veículos automóveis e motocicletas* fixou-se em -7,1% (-6,2% em janeiro), originando um contributo de -1,9 p.p. para a variação total.

<sup>1</sup> Dados ajustados dos efeitos de calendário e da sazonalidade

## Emprego – Índice Total e Secções

### Variações Homólogas, %



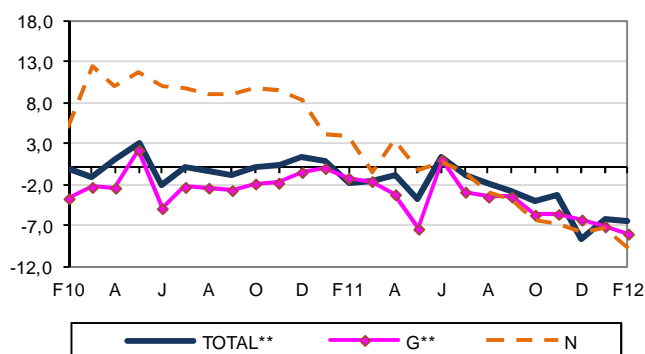
Comparativamente com o mês anterior, o índice de emprego nos serviços registou uma variação de -0,3% em fevereiro (-0,1% em igual período de 2011).

## Remunerações

O índice de remunerações efetivamente pagas nas atividades de serviços apresentou, em fevereiro, uma diminuição homóloga de 6,5%, o que traduziu um decréscimo de 0,3 p.p. comparativamente com a taxa observada no mês anterior.

## Remunerações – Índice Total e Secções

### Variações Homólogas, %



A secção de *Comércio por grosso; reparação de veículos automóveis e motocicletas* apresentou um contributo de -2,4 p.p. para a variação do índice total, na sequência de uma diminuição homóloga de 8,0% (variação de -7,1% em janeiro). A secção dos *Transportes e armazenagem* apresentou uma variação homóloga de -8,1%

(variação de -9,3% no mês precedente), contribuindo com -1,6 p.p. para a variação do índice total.

O índice de remunerações nos serviços registou uma variação mensal de -1,0% em fevereiro (-0,7% em igual mês de 2011).

## Horas Trabalhadas

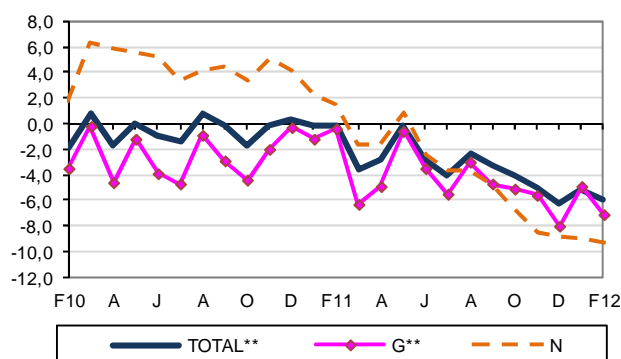
O índice de volume de trabalho nos serviços, medido pelo número de horas trabalhadas, ajustado dos efeitos de calendário, apresentou uma diminuição homóloga de 5,9% em fevereiro (redução de 5,1% no mês anterior).

A secção de *Comércio por grosso, reparação de veículos automóveis e motocicletas*, com uma variação homóloga de -7,1% (-4,9% em janeiro), contribuiu com -2,0 p.p. para a variação do índice total.

A variação homóloga do índice da secção de *Atividades administrativas e dos serviços de apoio* apresentou em fevereiro uma taxa inferior em 0,3 p.p. à observada em janeiro, fixando-se em -9,3%. Esta secção contribuiu com -1,8 p.p. para a variação do índice total.

## Horas Trabalhadas – Índice Total e Secções

### Variações Homólogas, %



A variação mensal do índice de volume de trabalho nos serviços, ajustado dos efeitos de calendário, situou-se em -3,7% (variação de -2,9% em fevereiro de 2011).

Índices de **Volume de Negócios** nos Serviços  
Dados ajustados dos efeitos de calendário e da sazonalidade  
Índice Total e Secções  
Variações mensais, homólogas e nos últimos 12 meses  
BASE 2005=100

Meses	TOTAL**	SECÇÕES						
		G**	H	I	J	L	M	N
PONDERADOR	100,00	62,94	10,35	4,53	7,64	3,66	5,47	5,41
<b>Índices mensais</b>								
Fev-11	92,9	91,6	106,1	101,0	93,7	35,3	104,3	101,0
Mar-11	93,3	91,3	108,8	105,4	95,2	37,6	98,0	107,5
Abr-11	93,5	91,5	112,6	105,7	95,4	34,4	93,0	107,0
Mai-11	91,7	87,9	113,1	104,7	95,2	38,3	98,4	109,8
Jun-11	89,1	84,1	111,2	108,7	94,4	44,7	93,2	106,4
Jul-11	91,0	86,3	116,0	108,4	97,8	37,2	93,5	108,0
Ago-11	92,2	88,1	113,9	109,4	97,3	38,3	94,6	110,9
Set-11	89,9	85,1	112,6	106,1	94,6	37,8	98,9	107,3
Out-11	86,2	80,8	112,0	102,9	93,5	35,8	92,9	102,7
Nov-11	85,0	80,6	108,7	93,0	91,5	34,0	93,4	100,7
* Dez-11	87,2	84,1	110,4	92,2	92,3	39,5	90,6	97,8
* Jan-12	84,0	79,9	111,8	92,8	86,5	33,4	86,0	99,4
Fev-12	85,9	82,5	109,0	x	87,7	x	99,8	94,9
<b>Variação mensal (%)</b>								
Fev-11	2,4	3,9	-3,9	-1,0	-0,7	-14,8	19,9	-3,1
Mar-11	0,5	-0,4	2,5	4,4	1,6	6,5	-6,1	6,4
Abr-11	0,2	0,3	3,5	0,3	0,2	-8,6	-5,1	-0,4
Mai-11	-1,9	-4,0	0,4	-0,9	-0,2	11,2	5,8	2,6
Jun-11	-2,9	-4,3	-1,7	3,8	-0,8	16,8	-5,3	-3,1
Jul-11	2,2	2,6	4,4	-0,2	3,6	-16,7	0,3	1,5
Ago-11	1,3	2,1	-1,9	1,0	-0,5	3,0	1,2	2,7
Set-11	-2,5	-3,4	-1,1	-3,0	-2,8	-1,4	4,5	-3,2
Out-11	-4,1	-5,1	-0,5	-3,1	-1,2	-5,2	-6,1	-4,3
Nov-11	-1,4	-0,2	-2,9	-9,6	-2,1	-5,0	0,6	-2,0
* Dez-11	2,6	4,2	1,6	-0,9	0,8	16,1	-3,1	-2,8
* Jan-12	-3,8	-5,0	1,3	0,6	-6,2	-15,4	-5,1	1,6
Fev-12	2,3	3,2	-2,5	x	1,3	x	16,1	-4,4
<b>Variação homóloga (%)</b>								
Fev-11	-3,4	-2,7	-2,0	-1,7	-6,8	-20,9	-2,5	-5,2
Mar-11	-4,4	-4,3	-2,2	0,9	-3,7	-22,0	-10,5	-3,8
Abr-11	-2,2	-1,3	2,0	-0,4	-4,1	-25,2	-12,6	-1,4
Mai-11	-4,2	-5,1	0,8	-2,5	-3,1	-21,5	-4,9	-2,4
Jun-11	-9,1	-11,7	-0,7	-0,2	-6,5	-10,5	-13,1	-6,0
Jul-11	-5,6	-8,4	1,6	-0,5	0,5	-15,4	-2,9	-3,7
Ago-11	-5,1	-6,6	2,7	-2,5	-3,1	-21,2	-4,0	-5,9
Set-11	-7,0	-9,6	1,7	-2,7	-6,2	-17,3	-1,0	-5,8
Out-11	-8,8	-11,9	0,9	-3,3	-4,7	-25,5	-4,9	-6,0
Nov-11	-11,9	-15,3	-1,5	-6,1	-6,1	-26,0	-9,1	-7,8
* Dez-11	-14,4	-18,3	-0,5	-7,8	-6,5	-24,6	-13,1	-11,5
* Jan-12	-7,4	-9,4	1,3	-9,1	-8,3	-19,3	-1,2	-4,7
Fev-12	-7,5	-10,0	2,7	x	-6,4	x	-4,3	-6,0
<b>Variação média dos últimos 12 meses (%)</b>								
Fev-11	1,4	2,8	2,8	0,1	-2,6	-17,0	-8,9	8,9
Mar-11	0,8	2,1	2,4	0,2	-2,9	-17,1	-9,5	7,4
Abr-11	0,4	1,7	2,5	0,1	-3,1	-17,6	-10,2	6,5
Mai-11	-0,3	0,7	2,2	-0,3	-3,1	-18,5	-10,0	5,2
Jun-11	-1,5	-0,9	1,7	-0,5	-3,7	-18,2	-11,0	3,4
Jul-11	-2,0	-1,7	1,5	-0,7	-3,2	-17,0	-9,8	2,3
Ago-11	-2,5	-2,5	1,6	-1,1	-3,7	-17,7	-8,9	0,3
Set-11	-3,2	-3,4	1,5	-1,7	-4,4	-16,6	-8,0	-1,2
Out-11	-3,8	-4,4	1,4	-2,1	-4,2	-17,4	-7,0	-2,3
Nov-11	-5,1	-6,1	1,0	-2,2	-4,4	-18,4	-7,1	-3,5
* Dez-11	-6,8	-8,5	0,6	-2,5	-4,6	-20,5	-8,0	-4,9
* Jan-12	-7,0	-8,8	0,4	-2,9	-4,9	-20,8	-6,8	-5,4
Fev-12	-7,3	-9,4	0,7	x	-4,8	x	-7,0	-5,4

NOTAS

Variação mensal = [ mês n (ano N) / mês n-1 (ano N) ] \* 100 - 100

Variação homóloga = [ mês n (ano N) / mês n (ano N-1) ] \* 100 - 100

Variação média dos últimos 12 meses = [ [ mês (n-11) + ... + mês (n) ] / [ mês (n-23) + ... + mês (n-12) ] ] \* 100 - 100

\* Retificação, em resultado da substituição das estimativas efetuadas para as não respostas, por respostas efetivas das empresas, entretanto recebidas.

\*\* Exclui Comércio a Retalho

x - dado não disponível

O presente destaque inclui informação recebida até ao dia 10 de Abril de 2012, a que corresponde uma taxa de resposta de 91,5% em termos de volume de negócios.

Meses	TOTAL**	SECÇÕES						
		G**	H	I	J	L	M	N
PONDERADOR	100,00	62,94	10,35	4,53	7,64	3,66	5,47	5,41
<b>Índices mensais</b>								
Fev-11	82,9	82,4	93,8	79,4	87,3	35,2	90,0	89,1
Mar-11	96,0	96,1	108,2	94,6	96,2	37,5	101,7	105,4
Abr-11	88,8	85,7	108,2	101,9	91,8	34,6	92,4	105,6
Mai-11	94,4	90,7	115,8	111,1	95,2	38,1	101,7	111,2
Jun-11	92,6	87,4	113,1	115,0	95,7	44,6	102,0	114,8
Jul-11	96,2	89,6	127,3	132,4	97,5	37,2	91,6	126,4
Ago-11	90,3	81,8	117,4	147,9	97,1	38,2	73,9	130,2
Set-11	93,0	87,7	118,4	119,1	98,7	37,5	91,9	114,3
Out-11	88,4	83,6	115,9	104,9	92,0	36,0	93,2	102,8
Nov-11	86,3	84,5	104,4	79,5	93,6	34,0	95,7	94,2
* Dez-11	93,0	89,6	112,2	86,3	102,8	39,7	118,6	97,4
* Jan-12	76,6	74,1	104,1	73,6	80,9	33,3	74,5	80,9
Fev-12	76,9	74,6	96,5	x	81,8	x	86,3	83,2
<b>Variação mensal (%)</b>								
Fev-11	1,6	3,0	-7,9	-2,5	-1,3	-15,2	20,0	4,4
Mar-11	15,8	16,6	15,2	19,1	10,1	6,6	13,0	18,3
Abr-11	-7,5	-10,9	0,0	7,7	-4,6	-7,6	-9,2	0,2
Mai-11	6,3	5,9	7,0	9,0	3,8	10,0	10,2	5,3
Jun-11	-1,8	-3,7	-2,3	3,4	0,5	17,0	0,2	3,2
Jul-11	3,9	2,6	12,5	15,2	1,9	-16,4	-10,1	10,1
Ago-11	-6,2	-8,7	-7,7	11,7	-0,5	2,5	-19,3	3,0
Set-11	3,0	7,1	0,9	-19,5	1,7	-1,7	24,4	-12,2
Out-11	-5,0	-4,7	-2,1	-12,0	-6,8	-3,9	1,4	-10,0
Nov-11	-2,3	1,1	-9,9	-24,2	1,7	-5,7	2,7	-8,3
* Dez-11	7,8	6,1	7,5	8,6	9,9	17,0	24,0	3,3
* Jan-12	-17,6	-17,3	-7,3	-14,8	-21,3	-16,2	-37,2	-16,9
Fev-12	0,4	0,6	-7,3	x	1,1	x	15,8	2,8
<b>Variação homóloga (%)</b>								
Fev-11	-2,1	-0,8	-1,5	-1,0	-6,8	-21,3	-2,7	-4,3
Mar-11	-4,7	-4,5	-2,3	-0,6	-3,7	-22,1	-10,6	-4,3
Abr-11	-6,1	-7,1	-0,6	0,5	-4,2	-24,1	-13,4	-1,5
Mai-11	-3,0	-3,3	1,7	-2,2	-2,9	-21,9	-4,8	-2,4
Jun-11	-9,6	-12,4	-0,8	0,2	-6,6	-10,5	-13,0	-6,0
Jul-11	-6,7	-10,2	0,9	0,2	0,1	-15,0	-3,3	-3,7
Ago-11	-4,6	-6,1	2,7	-1,5	-3,0	-21,2	-3,9	-5,7
Set-11	-6,7	-9,2	1,9	-1,9	-6,1	-17,3	-1,2	-6,0
Out-11	-8,7	-11,7	0,9	-3,1	-4,7	-25,5	-5,2	-6,0
Nov-11	-12,0	-15,0	-1,8	-6,4	-6,2	-26,0	-9,4	-8,5
* Dez-11	-15,6	-20,0	-1,1	-7,9	-6,5	-24,3	-13,1	-11,4
* Jan-12	-6,1	-7,3	2,1	-9,7	-8,5	-19,7	-0,7	-5,2
Fev-12	-7,2	-9,5	2,8	x	-6,4	x	-4,2	-6,7
<b>Variação média nos últimos 12 meses (%)</b>								
Fev-11	2,3	3,9	3,3	0,7	-2,6	-17,2	-8,4	10,2
Mar-11	1,4	2,9	2,8	0,5	-2,8	-17,2	-9,0	8,7
Abr-11	0,8	2,0	2,6	0,6	-3,0	-17,6	-9,8	7,7
Mai-11	0,0	1,0	2,3	0,2	-3,1	-18,5	-9,6	6,4
Jun-11	-1,4	-0,9	1,7	0,0	-3,7	-18,2	-10,8	4,4
Jul-11	-1,9	-1,8	1,4	-0,2	-3,1	-17,0	-9,6	3,0
Ago-11	-2,6	-2,6	1,4	-0,8	-3,7	-17,6	-8,9	0,4
Set-11	-3,3	-3,5	1,4	-1,3	-4,4	-16,6	-8,1	-1,2
Out-11	-3,8	-4,3	1,3	-1,7	-4,2	-17,4	-7,1	-2,3
Nov-11	-5,1	-6,1	0,9	-1,9	-4,4	-18,4	-7,2	-3,6
* Dez-11	-7,1	-9,0	0,4	-2,1	-4,7	-20,4	-8,5	-4,9
* Jan-12	-7,3	-9,3	0,2	-2,5	-4,9	-20,8	-7,4	-5,4
Fev-12	-7,7	-9,9	0,5	x	-4,9	x	-7,5	-5,6

NOTAS

Variação mensal = [ mês n (ano N) / mês n-1 (ano N) ] \* 100 - 100

Variação homóloga = [ mês n (ano N) / mês n (ano N-1) ] \* 100 - 100

Variação média nos últimos 12 meses = [ [ mês (n-11) + ... + mês (n) ] / [ mês (n-23) + ... + mês (n-12) ] ] \* 100 - 100

\* Retificação, em resultado da substituição das estimativas efetuadas para as não respostas, por respostas efetivas das empresas, entretanto recebidas.

\*\* Exclui Comércio a Retalho

O presente destaque inclui informação recebida até ao dia 10 de Abril de 2012, a que corresponde uma taxa de resposta de 91,5% em termos de volume de negócios.

Meses	TOTAL**	SECÇÕES						
		G**	H	I	J	L	M	N
PONDERADOR	100,00	30,18	13,19	20,38	5,10	2,92	9,06	19,17
<b>Índices mensais</b>								
Fev-11	92,7	83,9	92,3	91,4	107,2	89,0	94,0	104,0
Mar-11	92,9	83,8	92,2	92,1	109,2	88,3	93,5	104,4
Abr-11	93,2	83,8	92,1	93,6	110,3	88,7	93,2	104,6
Mai-11	93,4	83,5	92,6	94,3	110,3	88,2	93,3	105,0
Jun-11	93,6	83,0	93,2	95,8	110,0	88,2	93,1	105,1
Jul-11	93,7	82,6	92,8	96,4	109,8	88,3	93,0	105,8
Ago-11	93,3	82,3	92,4	96,6	109,5	87,5	92,8	104,5
Set-11	92,7	81,5	92,3	94,4	109,6	86,5	93,9	104,8
Out-11	91,3	80,8	91,8	91,5	109,1	88,6	93,2	102,1
Nov-11	89,7	80,1	91,0	88,2	108,9	87,2	92,8	99,5
* Dez-11	88,1	79,0	89,3	85,6	108,4	85,7	92,1	97,1
* Jan-12	86,8	78,5	89,0	83,6	109,1	84,4	90,9	94,1
Fev-12	86,5	78,0	88,4	x	108,9	x	90,9	93,2
<b>Varição mensal (%)</b>								
Fev-11	-0,1	0,3	-0,2	-0,1	-0,2	-0,1	-0,7	-0,4
Mar-11	0,2	-0,2	-0,1	0,8	1,9	-0,7	-0,5	0,4
Abr-11	0,4	0,0	-0,1	1,6	1,0	0,4	-0,4	0,1
Mai-11	0,2	-0,5	0,5	0,7	0,0	-0,6	0,2	0,5
Jun-11	0,2	-0,6	0,6	1,6	-0,2	-0,1	-0,3	0,0
Jul-11	0,1	-0,4	-0,4	0,6	-0,2	0,2	-0,1	0,7
Ago-11	-0,4	-0,4	-0,5	0,2	-0,3	-0,9	-0,2	-1,2
Set-11	-0,6	-0,9	-0,1	-2,3	0,1	-1,2	1,2	0,3
Out-11	-1,5	-0,8	-0,6	-3,1	-0,4	2,5	-0,7	-2,6
Nov-11	-1,7	-0,9	-0,8	-3,6	-0,2	-1,6	-0,5	-2,6
* Dez-11	-1,9	-1,4	-1,9	-2,9	-0,5	-1,7	-0,8	-2,4
* Jan-12	-1,5	-0,6	-0,4	-2,4	0,6	-1,5	-1,3	-3,0
Fev-12	-0,3	-0,6	-0,7	x	-0,2	x	0,1	-0,9
<b>Varição homóloga (%)</b>								
Fev-11	-0,8	-2,4	-0,1	-2,0	-0,4	-1,5	-0,5	1,6
Mar-11	-1,1	-2,5	-0,5	-2,2	1,5	-3,7	-0,4	1,0
Abr-11	-1,3	-2,3	-0,5	-2,0	2,0	-5,0	-1,4	-0,1
Mai-11	-1,7	-2,5	-0,5	-2,8	1,5	-6,6	-1,1	-0,9
Jun-11	-2,0	-2,5	-0,7	-2,3	1,7	-7,3	-2,0	-2,0
Jul-11	-2,3	-3,0	-1,1	-2,5	1,1	-8,5	-1,7	-2,2
Ago-11	-2,6	-3,3	-1,5	-2,5	1,2	-8,0	-1,2	-3,2
Set-11	-3,5	-4,2	-1,6	-5,0	1,0	-7,9	-0,5	-4,1
Out-11	-4,3	-4,9	-1,9	-5,9	0,7	-3,0	-1,2	-6,4
Nov-11	-5,3	-5,5	-2,3	-7,2	0,9	-3,3	-1,9	-8,4
* Dez-11	-5,9	-6,3	-3,5	-7,1	1,2	-5,2	-2,9	-8,9
* Jan-12	-6,5	-6,2	-3,8	-8,6	1,6	-5,2	-4,0	-9,9
Fev-12	-6,7	-7,1	-4,2	x	1,6	x	-3,3	-10,4
<b>Varição média dos últimos 12 meses (%)</b>								
Fev-11	-0,6	-2,7	-1,5	-1,2	0,7	0,4	-1,5	3,3
Mar-11	-0,6	-2,6	-1,3	-1,3	0,8	0,3	-1,3	3,1
Abr-11	-0,6	-2,5	-1,1	-1,3	0,9	0,0	-1,3	2,7
Mai-11	-0,7	-2,5	-0,9	-1,4	0,9	-0,7	-1,2	2,3
Jun-11	-0,8	-2,4	-0,8	-1,5	1,0	-1,3	-1,2	1,7
Jul-11	-0,9	-2,4	-0,8	-1,6	0,9	-2,2	-1,1	1,3
Ago-11	-1,1	-2,5	-0,8	-1,8	0,9	-3,1	-1,0	0,8
Set-11	-1,4	-2,6	-0,8	-2,2	0,9	-4,0	-0,8	0,1
Out-11	-1,7	-2,9	-0,9	-2,6	0,8	-4,3	-0,8	-0,7
Nov-11	-2,2	-3,1	-1,0	-3,2	0,9	-4,6	-1,0	-1,7
* Dez-11	-2,6	-3,5	-1,2	-3,6	1,0	-5,1	-1,2	-2,7
* Jan-12	-3,1	-3,8	-1,5	-4,1	1,2	-5,5	-1,6	-3,7
Fev-12	-3,6	-4,2	-1,8	x	1,3	x	-1,8	-4,6

NOTAS

Varição mensal = [ mês n (ano N) / mês n-1 (ano N) ] \* 100 - 100

Varição homóloga = [ mês n (ano N) / mês n (ano N-1) ] \* 100 - 100

Varição média dos últimos 12 meses = [ [ mês (n-11) + ... + mês (n) ] / [ mês (n-23) + ... + mês (n-12) ] ] \* 100 - 100

\* Retificação, em resultado da substituição das estimativas efetuadas para as não respostas, por respostas efetivas das empresas, entretanto recebidas.

\*\* Exclui Comércio a Retalho

O presente destaque inclui informação recebida até ao dia 10 de Abril de 2012, a que corresponde uma taxa de resposta de 87,8% em termos de Emprego.

Meses	TOTAL**	SECÇÕES						
		G**	H	I	J	L	M	N
PONDERADOR	100,00	33,51	18,72	12,37	9,79	2,49	10,62	12,50
<b>Índices mensais</b>								
Fev-11	96,6	85,3	101,9	95,8	103,8	80,1	92,1	120,8
Mar-11	98,8	89,0	100,7	99,4	106,1	82,9	95,8	122,2
Abr-11	101,0	87,7	105,8	102,8	108,0	88,9	99,2	126,0
Mai-11	102,1	87,9	104,1	104,9	117,7	86,2	99,2	128,0
Jun-11	109,9	97,8	109,3	110,2	121,6	108,6	113,7	130,6
Jul-11	107,6	94,3	107,7	113,1	118,0	91,3	110,1	130,3
Ago-11	98,7	83,2	102,3	109,3	107,6	87,1	94,5	122,9
Set-11	96,6	81,1	99,9	104,9	108,6	82,9	92,2	122,0
Out-11	95,8	81,3	100,4	101,8	106,7	81,9	91,7	119,6
Nov-11	116,7	104,0	125,9	108,8	133,5	114,8	119,1	129,6
* Dez-11	109,7	99,1	107,0	117,6	119,2	89,9	115,0	126,2
* Jan-12	91,2	79,0	94,0	91,3	107,1	76,8	91,6	110,0
Fev-12	90,3	78,5	93,7	x	104,5	x	89,6	108,9
<b>Variação mensal (%)</b>								
Fev-11	-0,7	0,3	-1,6	-1,2	-5,1	-3,4	0,1	1,7
Mar-11	2,4	4,3	-1,2	3,7	2,1	3,5	3,9	1,2
Abr-11	2,2	-1,4	5,1	3,4	1,8	7,3	3,6	3,2
Mai-11	1,1	0,1	-1,6	2,1	9,0	-3,1	0,1	1,6
Jun-11	7,6	11,4	5,0	5,0	3,4	26,0	14,5	2,0
Jul-11	-2,1	-3,6	-1,5	2,7	-3,0	-15,9	-3,2	-0,3
Ago-11	-8,3	-11,9	-4,9	-3,3	-8,8	-4,6	-14,1	-5,7
Set-11	-2,1	-2,4	-2,4	-4,1	0,9	-4,8	-2,4	-0,7
Out-11	-0,8	0,3	0,5	-2,9	-1,7	-1,3	-0,6	-2,0
Nov-11	21,7	27,8	25,4	6,8	25,1	40,2	30,0	8,4
* Dez-11	-6,0	-4,7	-15,1	8,1	-10,7	-21,7	-3,5	-2,6
* Jan-12	-16,8	-20,2	-12,2	-22,4	-10,2	-14,6	-20,3	-12,8
Fev-12	-1,0	-0,7	-0,3	x	-2,4	x	-2,2	-1,0
<b>Variação homóloga (%)</b>								
Fev-11	-1,9	-1,2	-3,8	-3,1	-5,1	-13,2	-1,5	3,9
Mar-11	-1,6	-1,6	-3,1	-0,3	-5,5	1,5	1,2	-0,4
Abr-11	-0,8	-3,2	1,2	-0,8	-6,3	1,6	2,2	3,3
Mai-11	-3,9	-7,4	-3,0	-0,4	-1,6	-4,0	-7,3	-0,2
Jun-11	1,4	1,0	0,0	0,6	2,3	1,6	6,4	0,7
Jul-11	-0,8	-2,9	-2,1	2,8	-0,3	0,4	2,3	-0,6
Ago-11	-1,8	-3,5	-3,1	0,7	0,1	2,4	0,9	-2,9
Set-11	-2,9	-3,5	-3,5	-0,5	-2,8	-2,3	-1,9	-3,9
Out-11	-4,1	-5,7	-2,0	-3,2	-2,8	-1,0	-2,7	-6,3
Nov-11	-3,2	-5,6	4,3	-5,6	-1,5	-4,7	-3,3	-6,8
* Dez-11	-8,6	-6,3	-17,8	-7,3	-3,6	-18,7	-2,4	-7,9
* Jan-12	-6,2	-7,1	-9,3	-5,8	-2,1	-7,3	-0,4	-7,4
Fev-12	-6,5	-8,0	-8,1	x	0,6	x	-2,8	-9,8
<b>Variação média dos últimos 12 meses (%)</b>								
Fev-11	0,1	-1,7	-1,2	-1,4	-0,9	-1,5	-1,1	8,9
Mar-11	0,0	-1,6	-1,0	-1,3	-1,1	-0,7	-0,8	7,8
Abr-11	-0,1	-1,7	-1,2	-1,2	-1,8	-0,1	-0,3	7,3
Mai-11	-0,7	-2,5	-1,5	-1,2	-2,1	-0,6	-1,4	6,3
Jun-11	-0,4	-2,0	-1,3	-1,1	-1,7	0,9	-0,1	5,5
Jul-11	-0,5	-2,0	-1,5	-0,7	-1,6	1,0	0,0	4,6
Ago-11	-0,6	-2,1	-1,7	-0,5	-1,5	1,1	0,5	3,6
Set-11	-0,8	-2,2	-1,5	-0,4	-1,7	0,8	0,3	2,6
Out-11	-1,1	-2,5	-1,6	-0,5	-1,8	0,8	0,1	1,3
Nov-11	-1,4	-2,9	-0,8	-1,0	-2,3	0,0	-0,1	-0,2
* Dez-11	-2,4	-3,4	-2,7	-1,6	-2,4	-3,4	-0,6	-1,6
* Jan-12	-2,9	-4,0	-3,7	-2,0	-2,4	-4,0	-0,6	-2,5
Fev-12	-3,3	-4,5	-4,0	x	-2,0	x	-0,7	-3,5

NOTAS

Variação mensal = [ mês n (ano N) / mês n-1 (ano N) ] \* 100 - 100

Variação homóloga = [ mês n (ano N) / mês n (ano N-1) ] \* 100 - 100

Variação média dos últimos 12 meses = [ [ mês (n-11) + ... + mês (n) ] / [ mês (n-23) + ... + mês (n-12) ] ] \* 100 - 100

\* Retificação, em resultado da substituição das estimativas efetuadas para as não respostas, por respostas efetivas das empresas, entretanto recebidas.

\*\* Exclui Comércio a Retalho

O presente destaque inclui informação recebida até ao dia 10 de Abril de 2012, a que corresponde uma taxa de resposta de 87,8% em termos de Emprego.

Meses	TOTAL**	SECÇÕES						
		G**	H	I	J	L	M	N
PONDERADOR	100,00	31,50	12,90	21,27	4,96	2,94	9,45	16,98
<b>Índices mensais</b>								
Fev-11	90,3	82,4	89,5	87,7	104,2	82,2	94,2	104,2
Mar-11	94,4	85,8	93,3	90,9	112,7	86,4	99,8	108,4
Abr-11	92,1	82,2	91,6	91,4	110,5	83,8	95,0	106,5
Mai-11	95,7	86,2	94,5	93,4	115,1	86,7	100,0	110,9
Jun-11	90,5	79,6	89,8	92,8	104,5	79,7	90,9	106,2
Jul-11	92,3	80,7	89,1	95,2	108,1	82,5	93,4	108,7
Ago-11	89,0	76,9	85,5	94,9	102,7	77,7	86,3	106,3
Set-11	92,4	81,8	89,3	92,8	110,1	81,0	98,4	107,4
Out-11	91,0	80,2	91,7	89,5	110,7	85,6	96,5	104,8
Nov-11	90,2	81,2	90,6	85,8	109,4	83,3	97,6	103,7
* Dez-11	86,6	77,2	87,2	82,6	106,5	81,5	92,9	100,1
* Jan-12	88,3	80,7	90,3	82,0	113,2	82,5	97,6	97,2
Fev-12	85,0	76,6	86,5	x	106,1	x	93,2	94,5
<b>Variação mensal (%)</b>								
Fev-11	-2,9	-2,9	-3,6	-1,1	-5,5	-4,2	-4,5	-2,5
Mar-11	4,4	4,1	4,2	3,7	8,1	5,2	5,9	4,1
Abr-11	-2,4	-4,2	-1,8	0,5	-1,9	-3,1	-4,8	-1,8
Mai-11	3,9	4,8	3,3	2,2	4,2	3,5	5,2	4,2
Jun-11	-5,4	-7,6	-5,0	-0,6	-9,3	-8,0	-9,0	-4,2
Jul-11	1,9	1,5	-0,8	2,6	3,5	3,5	2,7	2,4
Ago-11	-3,5	-4,7	-4,1	-0,3	-5,0	-5,8	-7,6	-2,2
Set-11	3,8	6,3	4,5	-2,2	7,2	4,3	14,1	1,1
Out-11	-1,5	-2,0	2,6	-3,6	0,6	5,7	-2,0	-2,5
Nov-11	-0,9	1,3	-1,2	-4,1	-1,2	-2,8	1,2	-1,0
* Dez-11	-4,0	-4,9	-3,7	-3,7	-2,7	-2,2	-4,8	-3,4
* Jan-12	2,0	4,5	3,5	-0,7	6,3	1,3	5,1	-2,9
Fev-12	-3,7	-5,1	-4,1	x	-6,2	x	-4,5	-2,8
<b>Variação homóloga (%)</b>								
Fev-11	-0,1	-0,4	-0,8	-1,9	0,6	-1,9	2,3	1,4
Mar-11	-3,6	-6,3	-2,7	-3,3	-0,1	-4,4	-3,1	-1,7
Abr-11	-2,8	-4,9	-2,1	-2,6	0,9	-1,8	-2,9	-1,7
Mai-11	-0,2	-0,6	0,0	-2,4	3,2	-4,9	2,3	0,9
Jun-11	-2,9	-3,5	-1,4	-3,3	0,7	-8,9	-2,9	-2,5
Jul-11	-4,0	-5,5	-3,0	-3,9	1,1	-8,0	-4,0	-3,7
Ago-11	-2,3	-3,0	-1,8	-1,2	1,7	-4,9	-2,1	-3,7
Set-11	-3,3	-4,7	-2,1	-3,7	2,6	-8,4	0,5	-4,7
Out-11	-4,1	-5,1	-1,5	-4,8	0,1	-3,5	0,1	-6,6
Nov-11	-5,0	-5,6	-2,9	-5,7	-0,2	-1,9	-0,5	-8,6
* Dez-11	-6,3	-8,0	-4,6	-6,7	-0,4	-4,0	-1,8	-8,8
* Jan-12	-5,1	-4,9	-2,8	-7,4	2,6	-3,9	-1,0	-9,0
Fev-12	-5,9	-7,1	-3,3	x	1,8	x	-1,1	-9,3
<b>Variação média dos últimos 12 meses (%)</b>								
Fev-11	-0,4	-2,3	-1,8	-0,9	1,5	0,3	-2,3	4,2
Mar-11	-0,8	-2,8	-1,9	-1,2	1,3	0,1	-2,3	3,6
Abr-11	-0,9	-2,8	-1,7	-1,2	1,2	0,2	-2,1	2,9
Mai-11	-0,9	-2,8	-1,6	-1,3	1,2	-0,4	-1,6	2,5
Jun-11	-1,0	-2,7	-1,4	-1,5	1,3	-1,1	-1,5	1,9
Jul-11	-1,3	-2,8	-1,4	-1,9	1,2	-2,1	-1,4	1,3
Ago-11	-1,5	-2,9	-1,5	-2,1	1,1	-2,4	-1,5	0,6
Set-11	-1,8	-3,1	-1,5	-2,4	1,1	-3,4	-1,2	-0,1
Out-11	-2,0	-3,1	-1,4	-2,7	1,0	-3,9	-0,8	-1,0
Nov-11	-2,4	-3,5	-1,5	-3,1	0,9	-4,0	-0,7	-2,1
* Dez-11	-2,9	-4,1	-1,9	-3,4	0,8	-4,5	-0,9	-3,2
* Jan-12	-3,3	-4,4	-2,1	-3,9	1,1	-4,7	-1,1	-4,1
Fev-12	-3,8	-4,9	-2,3	x	1,2	x	-1,4	-4,9

NOTAS

Variação mensal = [ mês n (ano N) / mês n-1 (ano N) ] \* 100 - 100

Variação homóloga = [ mês n (ano N) / mês n (ano N-1) ] \* 100 - 100

Variação média dos últimos 12 meses = [ [ mês (n-11) + ... + mês (n) ] / [ mês (n-23) + ... + mês (n-12) ] ] \* 100 - 100

\* Retificação, em resultado da substituição das estimativas efetuadas para as não respostas, por respostas efetivas das empresas, entretanto recebidas.

\*\* Exclui Comércio a Retalho

O presente destaque inclui informação recebida até ao dia 10 de Abril de 2012, a que corresponde uma taxa de resposta de 87,8% em termos de Emprego.

Meses	TOTAL**	SECÇÕES						
		G**	H	I	J	L	M	N
PONDERADOR	100,00	31,50	12,90	21,27	4,96	2,94	9,45	16,98
<b>Índices mensais</b>								
Fev-11	90,8	82,8	90,0	87,9	105,9	83,4	95,1	104,7
Mar-11	95,8	87,3	94,7	91,6	116,2	87,5	102,6	109,4
Abr-11	90,2	80,4	89,5	90,3	105,2	80,6	91,7	104,9
Mai-11	96,2	86,5	94,9	93,5	116,7	87,7	100,8	111,3
Jun-11	90,8	79,8	90,0	92,9	105,2	80,1	91,4	106,4
Jul-11	92,0	80,6	88,9	95,1	107,4	81,7	93,2	108,5
Ago-11	89,4	77,2	85,9	95,1	104,0	78,6	87,0	106,7
Set-11	93,3	82,4	90,2	93,2	113,1	83,3	99,9	108,3
Out-11	90,2	79,6	90,8	89,1	108,0	83,0	95,3	104,0
Nov-11	90,4	81,4	90,8	85,9	110,2	83,7	98,1	103,9
* Dez-11	85,7	76,6	86,3	82,1	103,6	78,8	91,7	99,3
* Jan-12	88,7	81,0	90,6	82,2	114,7	83,5	98,4	97,6
Fev-12	85,7	77,1	87,2	x	108,4	x	94,3	95,1
<b>Variação mensal (%)</b>								
Fev-11	-2,1	-2,3	-2,9	-0,7	-3,5	-1,9	-3,4	-1,9
Mar-11	5,5	5,4	5,3	4,3	9,7	4,9	7,8	4,5
Abr-11	-5,9	-7,9	-5,6	-1,4	-9,4	-7,9	-10,6	-4,1
Mai-11	6,7	7,6	6,1	3,5	11,0	8,9	9,9	6,1
Jun-11	-5,6	-7,8	-5,2	-0,7	-9,8	-8,6	-9,3	-4,4
Jul-11	1,4	1,1	-1,3	2,4	2,1	1,9	1,9	2,0
Ago-11	-2,8	-4,2	-3,4	0,0	-3,2	-3,7	-6,6	-1,7
Set-11	4,3	6,7	5,0	-1,9	8,7	6,0	14,8	1,5
Out-11	-3,3	-3,4	0,6	-4,4	-4,5	-0,4	-4,6	-4,0
Nov-11	0,3	2,2	0,0	-3,6	2,1	0,9	2,9	0,0
* Dez-11	-5,2	-5,8	-5,0	-4,3	-6,0	-5,9	-6,5	-4,4
* Jan-12	3,5	5,7	5,1	0,0	10,7	6,0	7,3	-1,7
Fev-12	-3,4	-4,9	-3,8	x	-5,5	x	-4,1	-2,6
<b>Variação homóloga (%)</b>								
Fev-11	0,6	0,1	-0,1	-1,6	2,6	0,3	3,4	2,0
Mar-11	-2,9	-5,2	-2,0	-2,8	-0,1	-4,4	-1,5	-1,7
Abr-11	-5,5	-7,6	-4,7	-4,0	-4,9	-8,1	-7,3	-3,4
Mai-11	0,5	0,0	0,7	-2,1	5,2	-3,0	3,3	1,5
Jun-11	-2,9	-3,5	-1,3	-3,3	0,7	-9,0	-2,9	-2,5
Jul-11	-4,7	-6,0	-3,7	-4,2	-0,9	-10,1	-4,9	-4,2
Ago-11	-2,3	-3,0	-1,8	-1,2	1,7	-4,9	-2,0	-3,7
Set-11	-3,3	-4,7	-2,1	-3,7	2,6	-8,3	0,5	-4,6
Out-11	-4,1	-5,1	-1,5	-4,8	0,0	-3,7	0,1	-6,7
Nov-11	-5,0	-5,6	-2,9	-5,7	-0,2	-1,9	-0,5	-8,6
* Dez-11	-7,0	-8,5	-5,3	-7,1	-2,5	-6,3	-2,8	-9,4
* Jan-12	-4,4	-4,4	-2,2	-7,1	4,6	-1,8	-0,1	-8,5
Fev-12	-5,7	-7,0	-3,1	x	2,4	x	-0,8	-9,1
<b>Variação média dos últimos 12 meses (%)</b>								
Fev-11	-0,1	-2,0	-1,5	-0,8	2,4	1,2	-1,9	4,5
Mar-11	-0,4	-2,4	-1,6	-1,0	2,0	0,9	-1,7	3,8
Abr-11	-0,8	-2,8	-1,7	-1,2	1,3	0,3	-2,0	3,0
Mai-11	-0,8	-2,7	-1,5	-1,3	1,4	-0,2	-1,5	2,6
Jun-11	-1,0	-2,7	-1,4	-1,5	1,3	-1,1	-1,5	1,9
Jul-11	-1,3	-2,8	-1,4	-1,9	1,2	-2,1	-1,4	1,3
Ago-11	-1,6	-3,0	-1,6	-2,1	0,9	-2,7	-1,5	0,6
Set-11	-1,8	-3,1	-1,5	-2,5	1,0	-3,6	-1,3	-0,2
Out-11	-2,0	-3,1	-1,4	-2,7	1,0	-3,9	-0,8	-1,0
Nov-11	-2,4	-3,4	-1,5	-3,1	0,9	-4,0	-0,7	-2,1
* Dez-11	-3,0	-4,2	-2,0	-3,5	0,5	-4,9	-1,0	-3,3
* Jan-12	-3,4	-4,5	-2,2	-3,9	0,7	-5,1	-1,2	-4,2
Fev-12	-3,9	-5,0	-2,5	x	0,7	x	-1,6	-5,1

NOTAS

Variação mensal = [ mês n (ano N) / mês n-1 (ano N) ] \* 100 - 100

Variação homóloga = [ mês n (ano N) / mês n (ano N-1) ] \* 100 - 100

Variação média dos últimos 12 meses = [ [ mês (n-11) + ... + mês (n) ] / [ mês (n-23) + ... + mês (n-12) ] ] \* 100 - 100

\* Retificação, em resultado da substituição das estimativas efetuadas para as não respostas, por respostas efetivas das empresas, entretanto recebidas.

\*\* Exclui Comércio a Retalho

O presente destaque inclui informação recebida até ao dia 10 de Abril de 2012, a que corresponde uma taxa de resposta de 87,8% em termos de Emprego.



### Notas Explicativas

O INE iniciou a publicação das presentes séries de Índices de Volume de Negócios, Emprego, Remunerações e Horas Trabalhadas nos Serviços (IVNES) (Base 2005=100) com os resultados referentes a janeiro e fevereiro (em destaque conjunto) e a março de 2009, apenas relativos ao Volume de Negócios, e incluiu os índices relativos às variáveis sociais e às desagregações por Divisões da CAE, em maio de 2009. Com os dados referentes a abril de 2011 iniciou-se a divulgação de séries de Volume de Negócios ajustadas de efeitos de calendário e de sazonalidade e de séries de Horas Trabalhadas ajustadas de efeitos de calendário.

Mais informações sobre estas séries podem, assim, ser obtidas através da consulta da Introdução e da Nota de Apresentação inseridas no respetivo destaque de fevereiro de 2009 (que inclui resultados de janeiro), disponível no Portal do INE.

### Revisões

A informação divulgada no presente destaque incorpora revisões dos índices dos dois meses anteriores, em consequência da substituição das estimativas efetuadas por respostas entretanto recebidas e, em menor grau, da substituição de valores provisórios anteriormente reportados por valores definitivos. O grau de revisão, medido pela diferença das taxas de variação homóloga dos dados brutos, é o seguinte:

	VVN	EMP	REM	HRS
Dez-11	-0,1	-0,1	0,0	0,0
Jan-12	0,8	-0,1	-0,2	0,0

### Índice de Volume de Negócios nos Serviços

Os índices de Volume de Negócios nos Serviços têm por objetivo mostrar a evolução do mercado no setor dos Serviços, excluindo o comércio a retalho. Os índices são obtidos tendo por base o Inquérito Mensal ao Volume de Negócios e Emprego nos Serviços, realizado por via eletrónica, junto de unidades estatísticas selecionadas a partir das empresas sediadas no território nacional.

### Índices de Emprego, Remunerações e Horas Trabalhadas nos Serviços

Os índices de Emprego, Remunerações e Horas Trabalhadas nos Serviços têm por objetivo mostrar a evolução do volume de emprego, dos salários e do volume de trabalho no setor dos Serviços, excluindo o comércio a retalho. Os índices são obtidos tendo por base o Inquérito Mensal ao Volume de Negócios e Emprego nos Serviços, realizado por via eletrónica, junto de unidades estatísticas selecionadas a partir das empresas sediadas no território nacional.

### Ajustamento de efeitos de calendário e da sazonalidade

O ajustamento dos efeitos de calendário e da sazonalidade é efetuado com modelos probabilísticos do tipo "Autoregressive Integrated Moving Average" (ARIMA). O ajustamento pressupõe que se mantenha relativamente estável a influência deste tipo de efeitos sobre as séries brutas. No entanto, é possível que a crise internacional possa acarretar alguma perturbação neste tipo de efeitos. De qualquer modo, continuam a acompanhar estes destaques os valores das séries brutas e as respetivas taxas de variação o que permite complementar a informação fornecida pelas séries ajustadas e comentadas neste destaque.

### Taxa de variação mensal

A variação mensal compara o nível do índice entre dois meses consecutivos. Embora seja um indicador que permite um acompanhamento corrente do andamento da variável, o valor desta taxa de variação é particularmente influenciado por efeitos de natureza sazonal e outros mais específicos localizados num (ou em ambos) dos meses comparados.

### Taxa de variação homóloga

A variação homóloga compara o nível do índice entre o mês corrente e o mesmo mês do ano anterior. A evolução desta taxa de variação está menos sujeita a oscilações de natureza sazonal podendo, no entanto, ser influenciada por este tipo de efeitos localizados num período específico.

### Taxa de variação média dos últimos doze meses

A variação média dos últimos doze meses compara o nível do índice médio dos últimos doze meses com os doze meses imediatamente anteriores. Por ser uma média móvel esta taxa de variação é menos sensível a alterações.

### Contribuições

A contribuição representa o efeito individual de uma secção na formação de uma taxa de variação do índice total. Este indicador é apresentado em termos de pontos percentuais em relação à variação total.

### Siglas

TOTAL\*\* – Secções G\*\*, H, I, J, L, M e N da CAE-Rev.3

G\*\* – Comércio por grosso; reparação de veículos automóveis e motociclos

H – Transportes e armazenagem

I – Alojamento, restauração e similares

J – Atividades de informação e de comunicação

L – Atividades imobiliárias

M – Atividades de consultoria, científicas, técnicas e similares

N – Atividades administrativas e dos serviços de apoio

\*\* Exclui Comércio a Retalho

Para mais informações sobre a metodologia utilizada ver em <http://metaweb.ine.pt/sim/operacoes/Pesquisa.aspx?ID=PT> - operação estatística nº 136.